

## 1 おもてなしトイレの表彰とは

特に優れた取り組み等を行っているトイレ(管理者)を表彰し、さらなるおもてなしトイレの普及拡大及び管理者や地域の方々の「おもてなし」の機運を高め、観光客の満足度向上につなげる。

## 2 平成26年度の表彰実績

おもてなしトイレ認定事業者委託事業者及びおもてなし課で、抽出した候補15カ所の中から、選定要件に沿って、おもてなし県民会議の委員の投票により5カ所を選定。

### (平成26年度の選定要件)

- ①地域の特徴を活かしたおもてなしがされているトイレ
- ②ユーモアな取り組みによるおもてなしがされているトイレ
- ③お遍路さんに優しいおもてなしがされているトイレ
- ④「高知県の食卓」(飲食店等)として特徴的なまた印象的なおもてなしがされているトイレ(2カ所)

### (表彰5カ所)

ゆういんぐ四万十  
海洋堂かつば館  
温泉の駅のいち くろしおの市  
レストパークいの、菜家吉

## 3 平成27年度 おもてなしトイレの表彰について(案)

### (1) 事前選定

おもてなしトイレ認定事業者委託事業者及びおもてなし課で、抽出した候補15カ所の中から、選定要件に沿って5カ所程度を選定。

### (2) 候補者選定

- ①(1)の中から、選定要件をもとに、おもてなし県民会議の委員の投票により選定。

#### (平成27年度の選定の視点)

#### ア おもてなしを頑張っているいつでも誰でも利用できるトイレ

多くの誰もがいつでも利用できるトイレ(道の駅など)から2～3カ所程度選定する。

#### イ 思わず行ってみたくなる主に観光施設

訪れてみたいと思うトイレ(観光施設など)を2～3カ所程度選定する。

### ②投票の手順

おもてなし県民会議(9/8)のおもてなし課からの説明などを参考に、投票用紙を平成27年10月14日までに、おもてなし課まで、FAX、郵送またはメールで投票

### (3) おもてなしトイレの表彰

投票結果によりおもてなしトイレ表彰者を選定し、11月10日(いいトイレの日)に表彰を行う。

また、この表彰を受けたおもてなしトイレの中から、表彰を受けた年以降3年以上(表彰を受けた年を含む)特に優れた取組を継続して行っているトイレの中から、おもてなし表彰(知事表彰)を行う予定。

### ■おもてなしトイレ認定事業とは

観光客の皆様への気配りを行っているトイレを「おもてなしトイレ」として認定し、県内に広げ、観光客の満足度につなげる。

### ■おもてなしトイレ認定状況

認定数 728件 (平成27年8月31日現在)

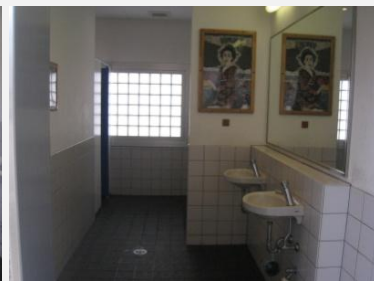
### ■おもてなしトイレ認定6条件

- 1、清潔である
- 2、明るい(50ルクス以上)
- 3、消臭対策を行っている
- 4、トイレトペーパーの予備が常備されている
- 5、様式トイレが一カ所以上ある
- 6、利用者への“おもてなし”がされている(一輪ごし、音楽を流すなど)

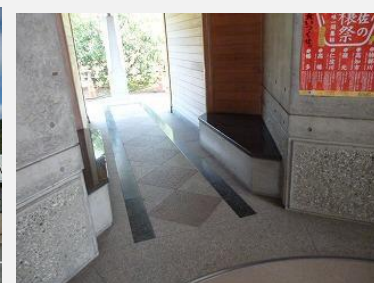


# おもてなしを頑張っているいつでも誰でも利用できるトイレ

名称	パピレット(JR須崎駅トイレ) (須崎市原町1丁目10-13)
トイレ形態	女子(洋1、和1) 男子(和1、小1)多目的
設備状況	ベビーシート、ベビーチェア、バリアフリー、手すり
利用可能時間	24時間
清掃状況	1日2回清掃(便器から床まで全体を清掃)
おもてなし項目	パワーストンの絵画が飾られている。 火を使わない薬用香取安線香が置かれている
その他PRポイント	トイレの入り口の花壇ボランティアで地域の方がお花を植えてくれている



名称	道の駅 あぐり窪川 (高岡郡四万十町平串284-1)
トイレ形態	女子(洋1、和4) 男子(洋1、和2、小5)多目的
設備状況	ベビーチェア、ベビーシート、バリアフリー、手すり、ウォシュレット
利用可能時間	24時間
清掃状況	1日2回清掃(便器から床まで全体を清掃)職員が定期的にチェック
おもてなし項目	BGMが流れている 多目的トイレには、フィッティングボードがある
その他PRポイント	トイレ入り口横にはソファがあり、休憩ができるようになっている



名称	道の駅 田野駅 (安芸郡田野町1431-1)
トイレ形態	女子(洋2、和4) 男子(洋1、和1、小5)多目的
設備状況	棚・荷物台、ベビーベッド、バリアフリー、手すり、ウォシュレット
利用可能時間	24時間
清掃状況	1日3回 1時間~1時間半トイレ全体清掃/回
おもてなし項目	BGMが流れている お花が飾られている 擬音装置が設置されている
その他PRポイント	清掃の方がボランティアでお花を飾ってくれている



# おもてなしを頑張っているいつでも誰でも利用できるトイレ

名称	道の駅 土佐和紙工芸村 (吾川郡いの町鹿敷1226)
トイレ形態	女子(洋2、和2) 男子(洋1、和1、小5)多目的
設備状況	棚・荷物台、ベビーベッド、バリアフリー、手すり、ウォシュレット
利用可能時間	24時間
清掃状況	平日朝1回 土日朝、夕2回 トイレ全体を清掃
おもてなし項目	お花が飾られている。 擬音装置が設置されている
その他PRポイント	



名称	安芸観光情報センター (吾川郡いの町鹿敷1226)
トイレ形態	女子(洋4、和1) 男子(洋2、和1、小7)多目的
設備状況	ベビーベッド、バリアフリー、手すり、ウォシュレット
利用可能時間	24時間
清掃状況	1日1回(床から便器まで全体を清掃)
おもてなし項目	お花が飾られている。
その他PRポイント	共同手洗い場が意匠性のある蛇口 (鬼瓦群)



# 思わず行ってみたくなる主に観光施設

名称	弁天座 (香南市赤岡町795)		
トイレ形態	女子(洋1、和2) 男子(洋1、和1、小3)多目的		
設備状況	棚・荷物台、ベビーシート、子ども用便器、バリアフリー、手すり、ウォシュレット		
利用可能時間	9:00~17:00		
清掃状況	1日1回 2時間程度トイレ全体を清掃		
おもてなし項目	花が飾られている。ハンドソープがある。 壁やタイルや照明がオシャレな造り		
その他PRポイント	内装が「歌舞伎座カラー」調で観光客を出迎えている。		

名称	北川村 モネの庭 (安芸郡北川村野友甲1100)		
トイレ形態	女子(洋3、和3) 男子(洋2、和1、小5)多目的		
設備状況	ベビーシート、ベビーチェア、バリアフリー、手すり、ウォシュレット		
利用可能時間	10:00~17:00		
清掃状況	1日1回 30~40分トイレ全体を清掃		
おもてなし項目	花が飾られている。 壁やタイルや照明がオシャレな造り		
その他PRポイント	入口には、花や植栽がある		

名称	ゆずの森加工工場 2F (安芸郡馬路村馬路3888-4)		
トイレ形態	女子(洋5) 男子(洋2、小4)多目的		
設備状況	棚・荷物台、ベビーベッド、バリアフリー、手すり、ウォシュレット		
利用可能時間	8:30~17:00		
清掃状況	1日1回 トイレ全体を清掃		
おもてなし項目	BGMが流れている お花が飾られている 擬音装置が設置されている		
その他PRポイント	ゆずの香りがしており、入口のドアは消毒をしないと開かない仕組み		

# 思わず行ってみたくなる主に観光施設

名称	日産サテオ高知ちより街テラス店 (高知市知寄町2丁目1-37)
トイレ形態	女子(洋2) 男子(洋1、小2)多目的、子ども用
設備状況	棚・荷物台、ベビーベッド、バリアフリー、手すり、パウダールーム、ウォシュレット
利用可能時間	7:00~21:00
清掃状況	1日1回(業者)、1日3回職員による 清潔かどうかのチェックをしている
おもてなし 項目	お花が飾られている。 擬音装置が設置されている
その他PR ポイント	ドライヤー、ヘアアイロン、体重計、 血圧計など、アメニティの充実。 広々スペースで利用しやすい。



名称	三陽荘 (土佐市宇佐町竜504-1)
トイレ形態	女子(洋12) 男子(洋3、和2、小3)多目的
設備状況	棚・荷物台、バリアフリー、ウォシュレット
利用可能時間	8:00~23:00
清掃状況	1日1回 トイレ全体を清掃
おもてなし 項目	ハンドソープ、手指消毒、ごみ箱、スリッパが置かれている。地元産のトイレペーパーを使用している
その他PR ポイント	お年寄りのお遍路さん向けに和式はほとんど設置せず、ほぼ洋式トイレを設置。



名称	かつお船(高知市仁井田201-2)
トイレ形態	女子(洋7、和6) 男子(洋2、和2、小10)多目的
設備状況	棚・荷物台、バリアフリー、ウォシュレット
利用可能時間	8:00~17:00
清掃状況	1日1回 20分程度
おもてなし 項目	観葉植物が置かれている
その他PR ポイント	季節のお花を従業員自らが自宅等から持ってきて飾っている。おむつかえできるよう座布団をおいている。

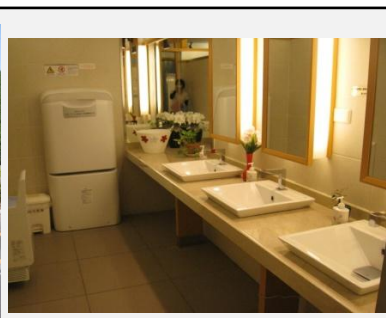


# 思わず行ってみたくなる主に観光施設

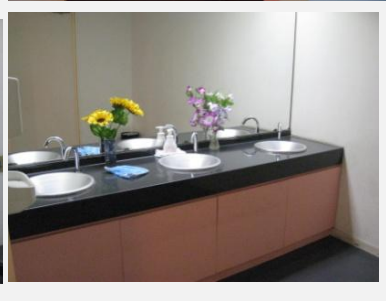
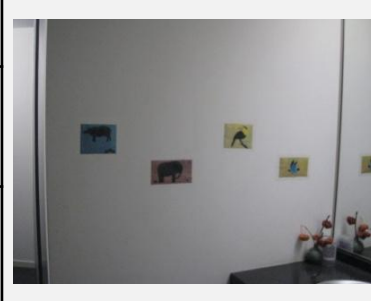
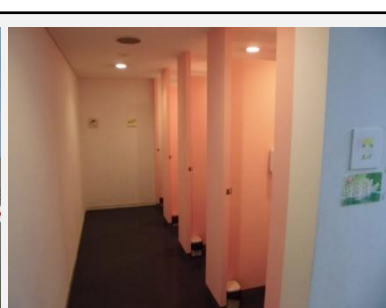
名称	物産館サンリバー四万十 (四万十市右山383-7)
トイレ形態	女子(洋14)男子(洋3、小14)多目的
設備状況	棚・荷物台、ベビーシート、ベビーチェア、バリアフリー、手すり、ウォシュレット
利用可能時間	8:00~21:00
清掃状況	平日 1日1回 土日祝日 2回 (便器から床まで全体を清掃)
おもてなし項目	花や観葉植物が飾られている BGMが流れている。 洗面台にも手すりが設けられている
その他PRポイント	洗面台にも手すりが設けられている 全体的に明るくとても清潔である。



名称	四万十郷 水車亭 (四万十町古市町9-30)
トイレ形態	女子(洋4)男子(洋2、小3)多目的
設備状況	ベビーシート、バリアフリー、手すり、ウォシュレット
利用可能時間	8:00~20:00
清掃状況	1日 1回(便器から床まで全体を清掃)その他、平日は2、3回、土日、1時間に1回清潔かどうかトイレチェックを行っている)
おもてなし項目	花が飾られている。パウダールームがある。ハンドソープがある
その他PRポイント	お花は季節ごとにイメージして飾っている



名称	大方あかつき館 (幡多郡黒潮町入野6931-3)
トイレ形態	女子(洋4)男子(洋3、小5)多目的
設備状況	ベビーシート、バリアフリー、手すり
利用可能時間	平日10:00~18:00(木休館日) 土日10:00~17:00
清掃状況	月に20日間(便器から床まで全体を清掃)
おもてなし項目	花が置かれている 除菌クリーナーが置かれている 詩や絵画が飾られている
その他PRポイント	館内に図書館があり、多くの子どもが利用するため、トイレは明るい色を基調に改装



# 思わず行ってみたくなる主に観光施設

名称	下ノ加江水車横トイレ (土佐清水市下ノ加江市ノ瀬1080-3)		
トイレ形態	女子(洋1、和3) 男子(洋1、和1、小3)多目的		
設備状況	子ども用便器、ベビーチェア、バリアフリー、手すり		
利用可能時間	24H		
清掃状況	年間260日間の清掃。トイレの周辺も清掃している		
おもてなし項目	花が置かれている		
その他PRポイント	お遍路さんの休憩所を広く取り、観光客を迎えている。		

# おもてなしトイレ表彰 選定用紙

## ①おもてなしを頑張っているいつでも誰でも利用できるトイレ

名称	1カ所選定(○を記入)お願いします。
パピレット(JR須崎駅トイレ)	
道の駅 あぐり窪川	
道の駅 田野駅	
道の駅 土佐和紙工芸村	
安芸観光情報センター	

## ②思わず行ってみたくなる主に観光施設

名称	1カ所選定(○を記入)お願いします。
弁天座	
北川村 モネの庭	
ゆずの森加工工場 2F	
日産サテオ高知 ちより街テラス店	
三陽荘	
かつお船	
物産館サンリバー四万十	
四万十郷 水車亭	
大方あかつき館	
下ノ加江水車横トイレ	

送付先 780-8570 高知市丸ノ内1丁目2-20

TEL 088-823-9043

FAX 088-823-9256

Eメール 020201@ken.pref.kochi.lg.jp