

◆高知江の口養護学校の施設・設備の状況：資料1

- ・校舎配置図

◆関係機関との連携の状況について：資料2

- ・定期的に連携している関係機関
- ・必要に応じて連携している関係機関

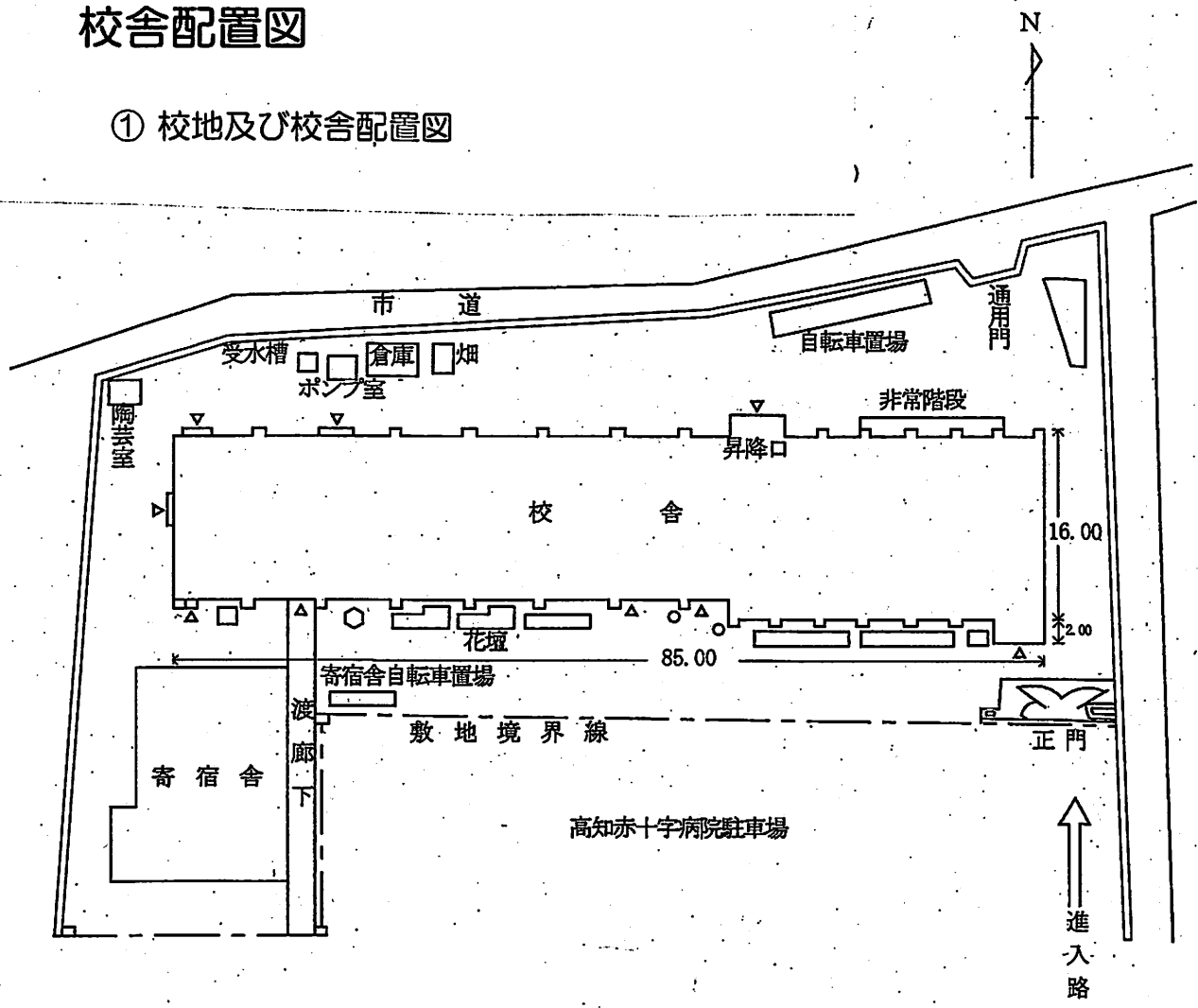
◆教員の専門性の向上のための取組：資料3

資料 1

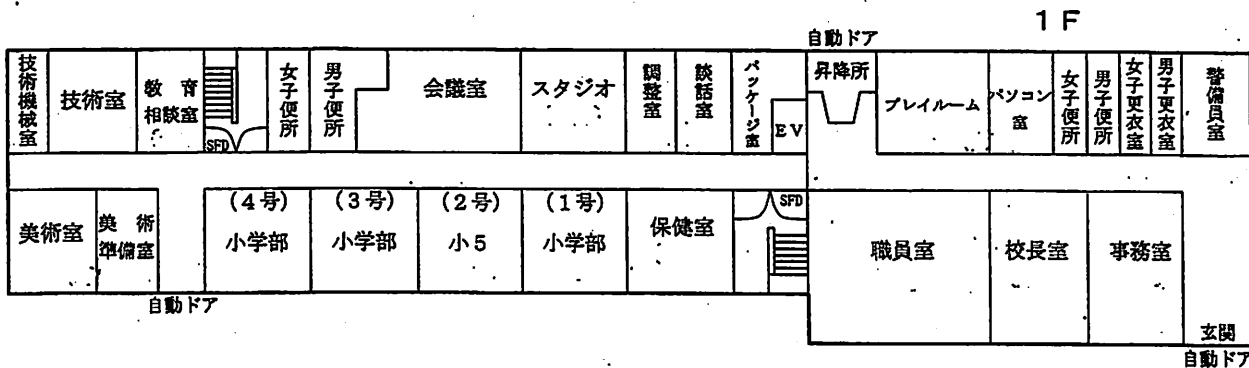
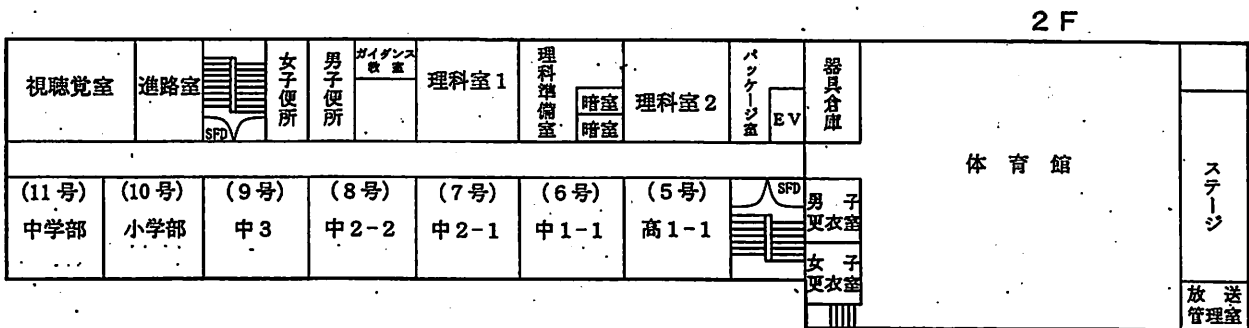
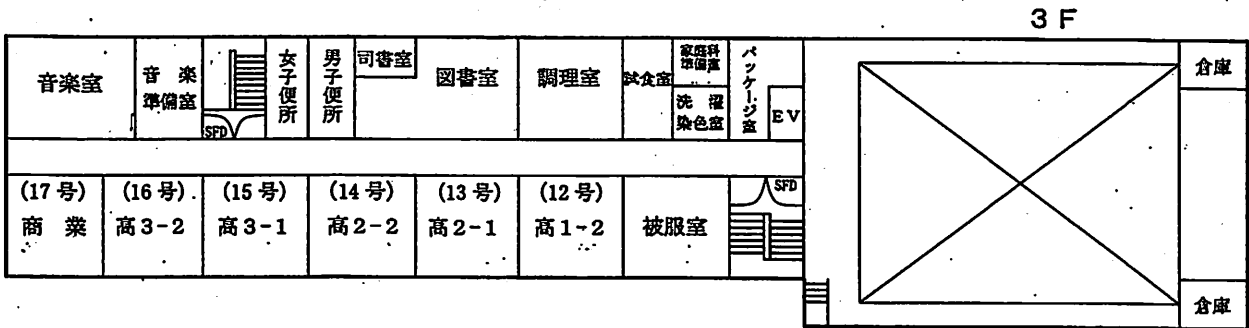
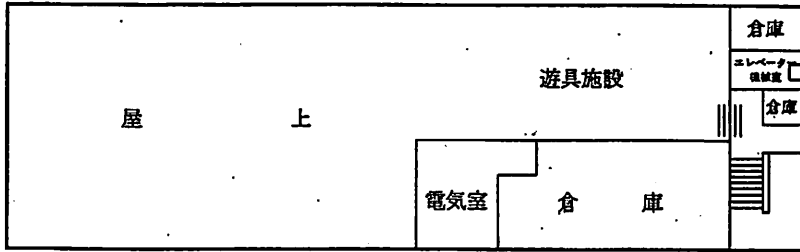
高知江の看護学校の施設・設備の状況

校舎配置図

① 校地及び校舎配置図

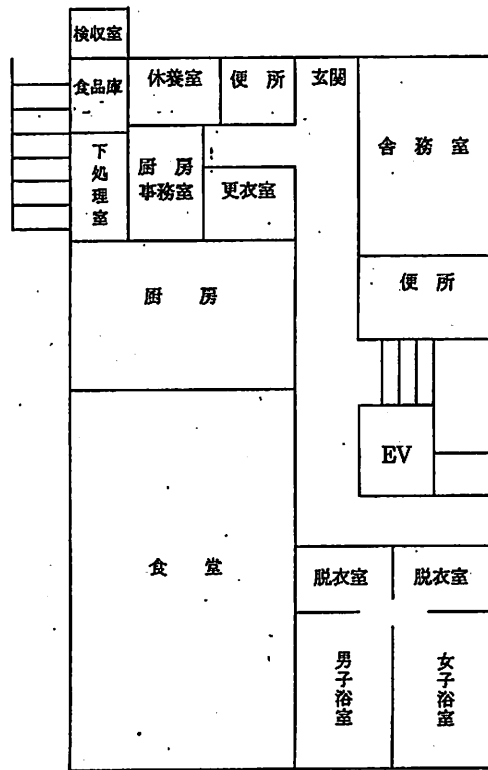


② 教室等配置図

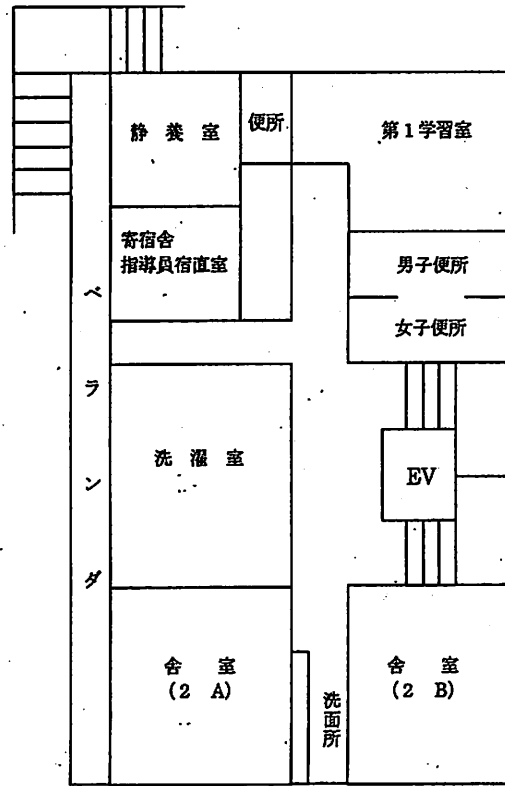


③ 寄宿舍舎室配置図

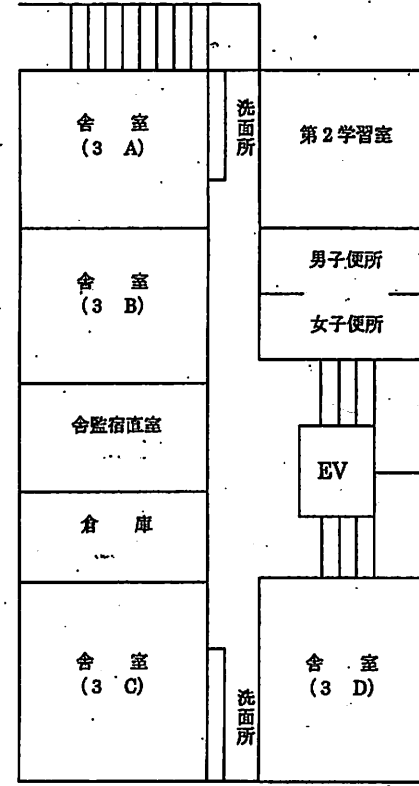
( 1 F )



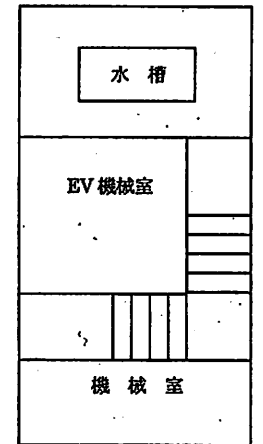
( 2 F )



( 3 F )



( R F )



## 資料2

### 関係機関との連携の状況について

#### ◎定期的に連携している関係機関

- ◆高知赤十字病院（研修、相談等）
- ◆学校医（研修・指導、相談等）
- ◆児童生徒の主治医（ケース会等）
- ◆スクールソーシャルワーカー（ケース会、相談等）
- ◆スクールカウンセラー（ケース会、相談等）

#### ◎必要に応じて連携している関係機関

- ◆高知市子ども家庭支援センター（ケース会、相談等）
- ◆中央児童相談所（ケース会、相談等）
- ◆高知障害者職業センター（進路相談等）
- ◆高知県療育福祉センター（ケース会、相談等）

## 資料3

### 教員の専門性の向上のための取組

- ◆慢性疾患についての研修
- ◆発達障害についての研修
- ◆特別支援学校教育課程研究集会
- ◆公開授業研修（全教員年2回開催）
- ◆学校医による指導
- ◆その他
  - ・高知県教育センター等の校外研修への参加