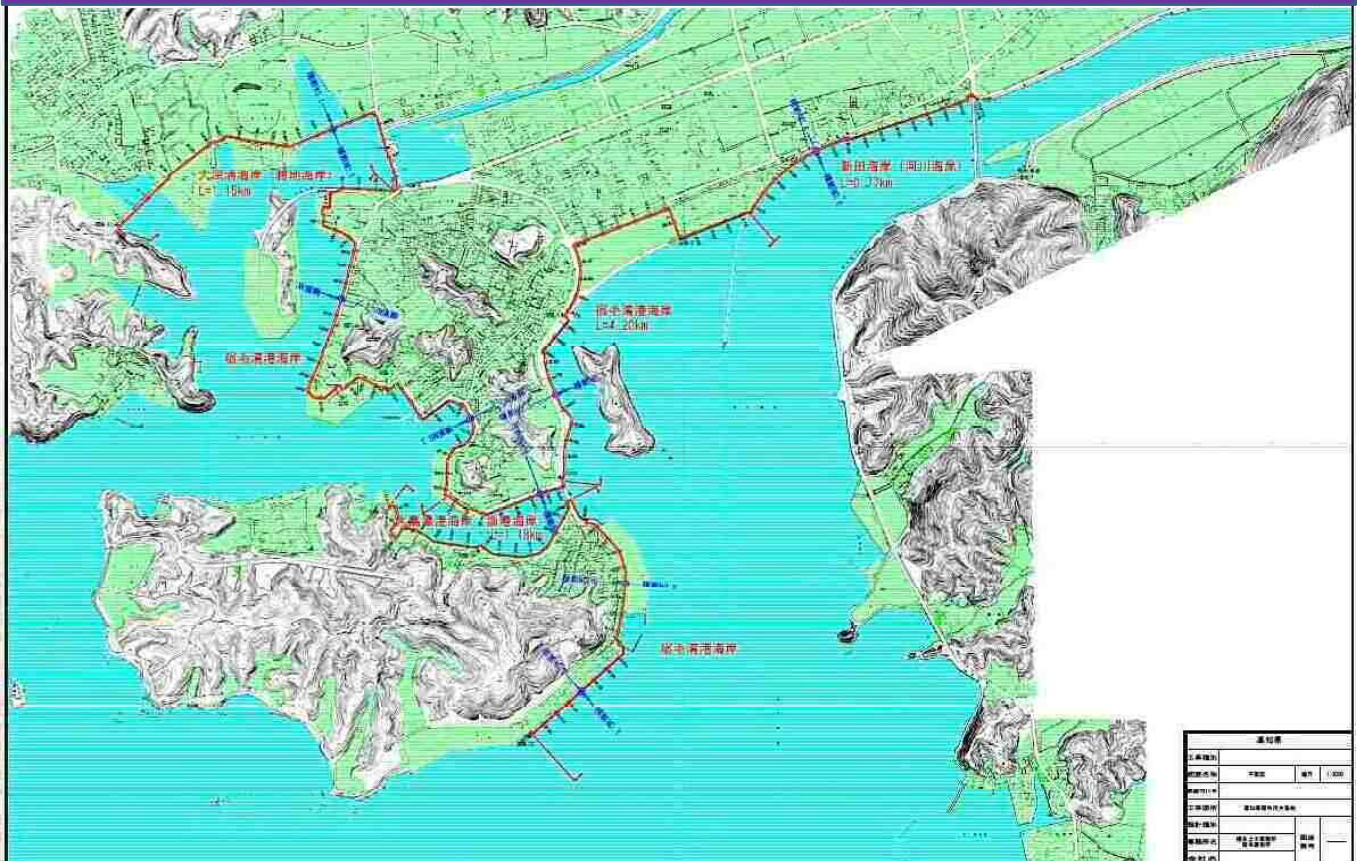


海岸堤防の地震・津波対策

高知県幡多土木事務所宿毛事務所

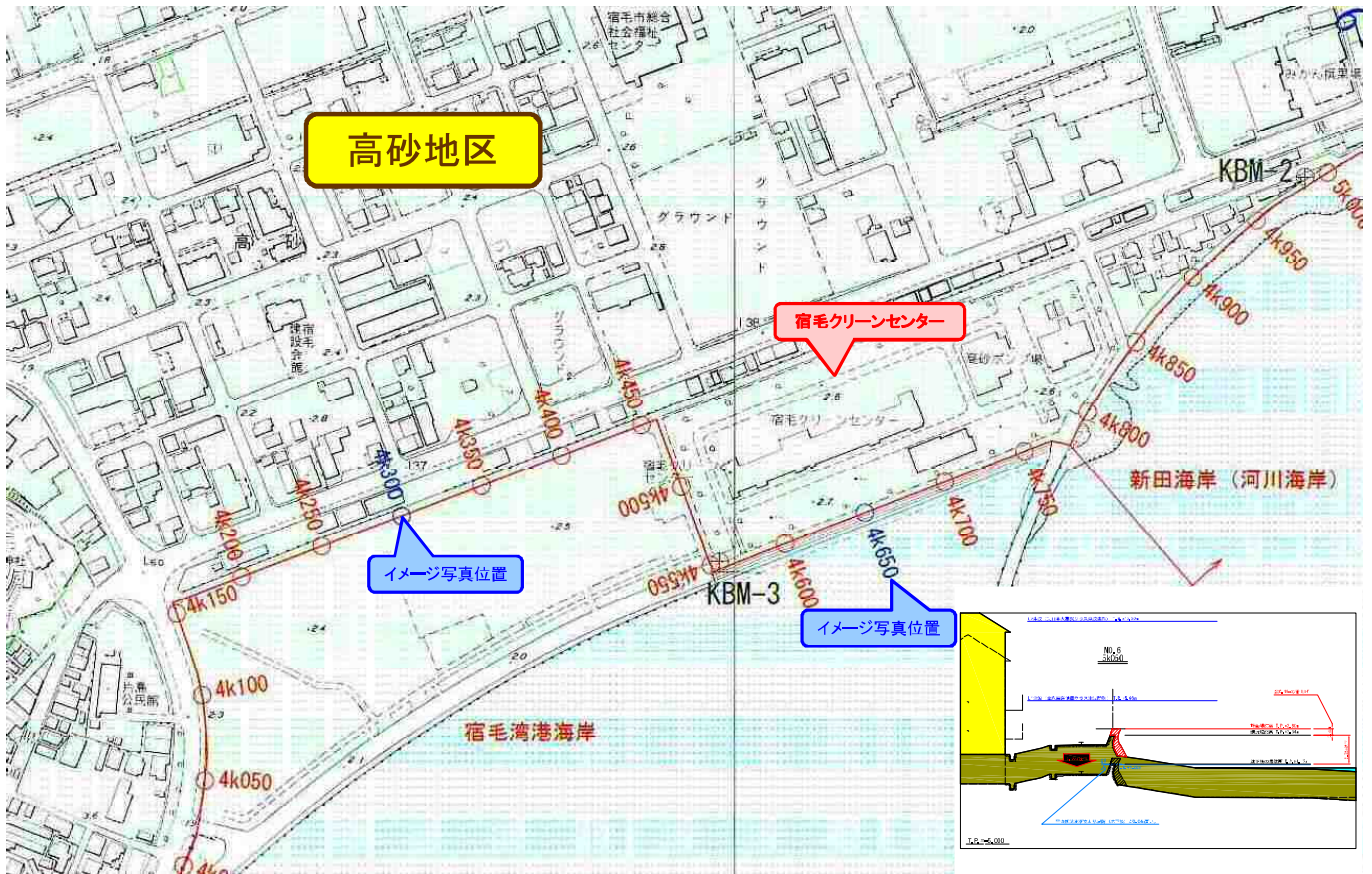
対策範囲(新田・片島・大島・大深浦)



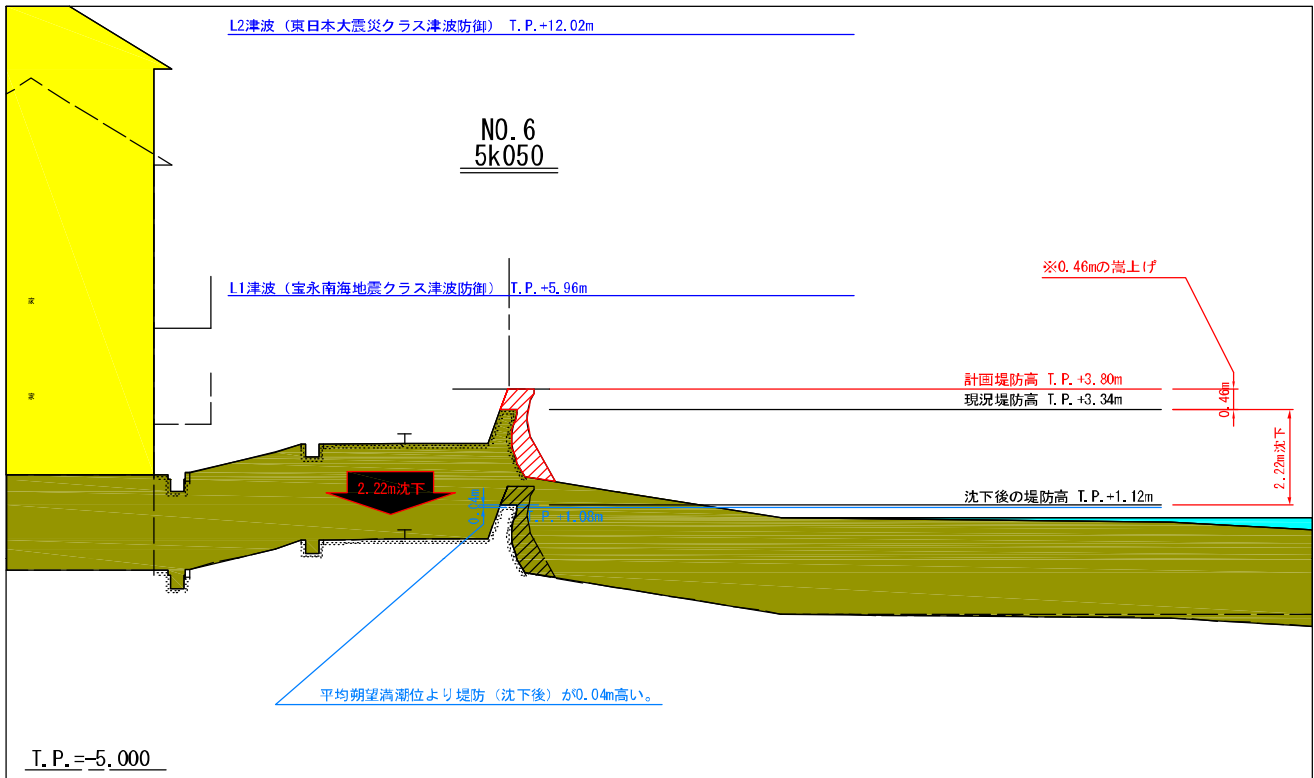
※取扱注意:この資料は検討中のものであり、確定ではありません。

長期浸水対策防潮堤計画線形(新田・高砂)

※取扱注意:この資料は検討中のものであり、確定ではありません。



南海トラフ地震後の完成高さのイメージ(新田タイヤOZAKI付近【宿毛5386】)



※上記記載の数値は想定上のものであり、程度扱いとなります。

※取扱注意:この資料は検討中のものであり、確定ではありません。

完成高さのイメージ(新田タイヤOZAKI付近【宿毛5386】)



※取扱注意:この資料は検討中のものであり、確定ではありません。

5k050

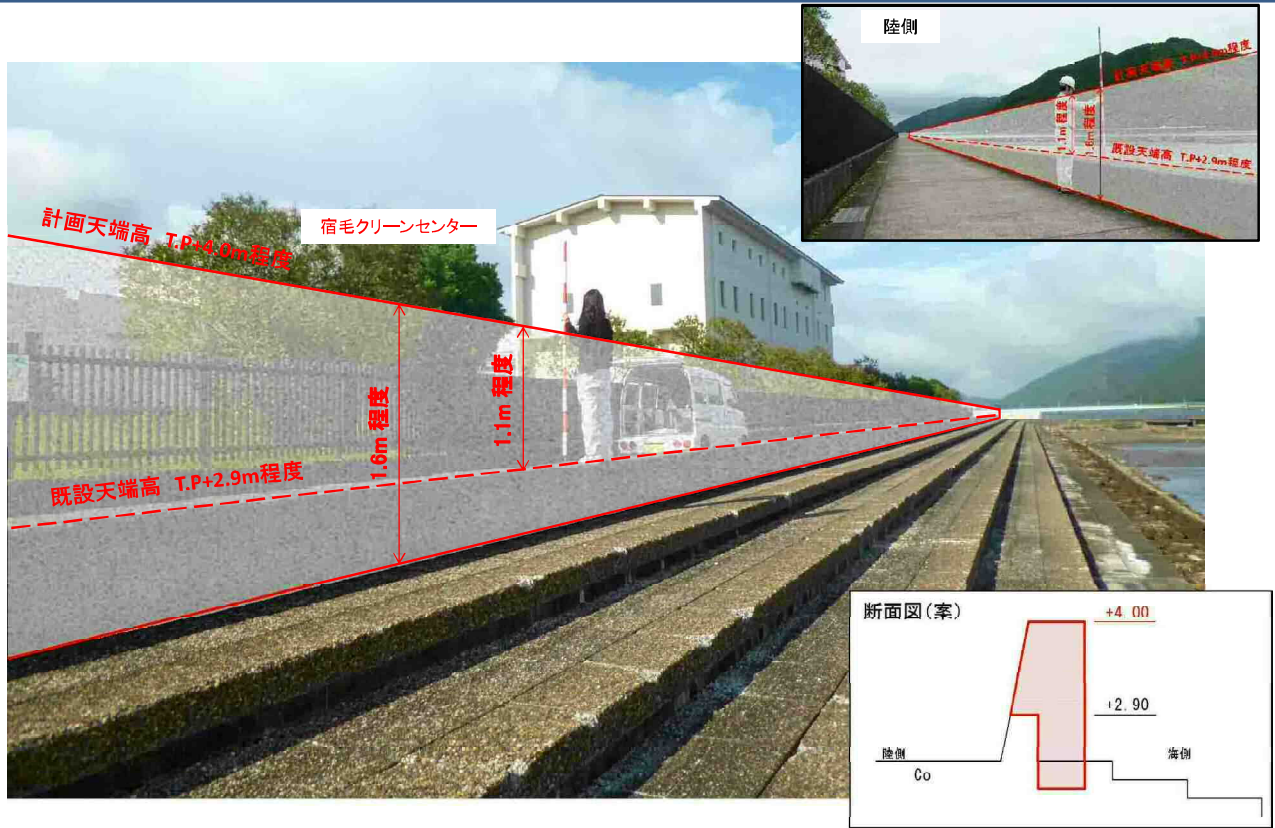
完成高さのイメージ(ゼネラル宿毛新田SS付近【宿毛5386】)



※取扱注意:この資料は検討中のものであり、確定ではありません。

5k450

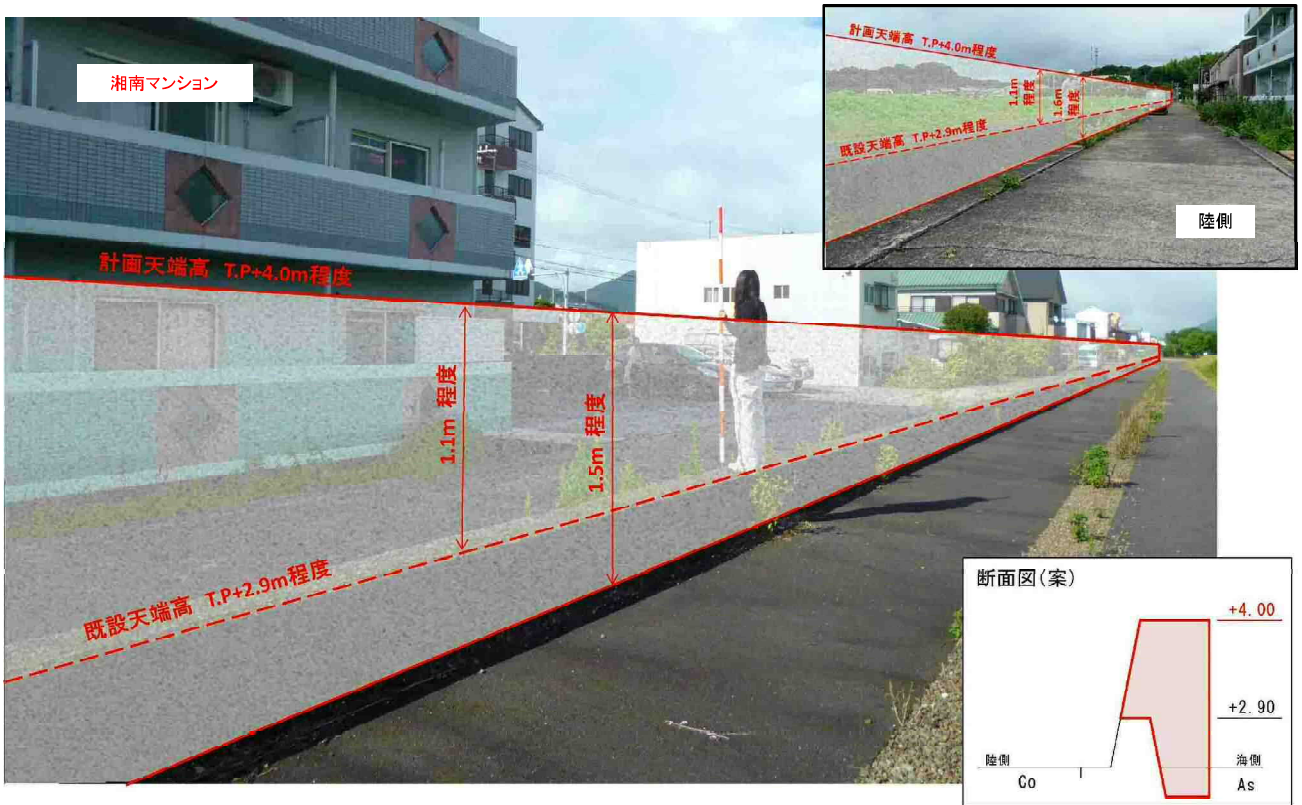
完成高さのイメージ(宿毛クリーンセンター付近【宿毛5386】)



※取扱注意:この資料は検討中のものであり、確定ではありません。

4k650

完成高さのイメージ(湘南マンション付近【高砂3】)

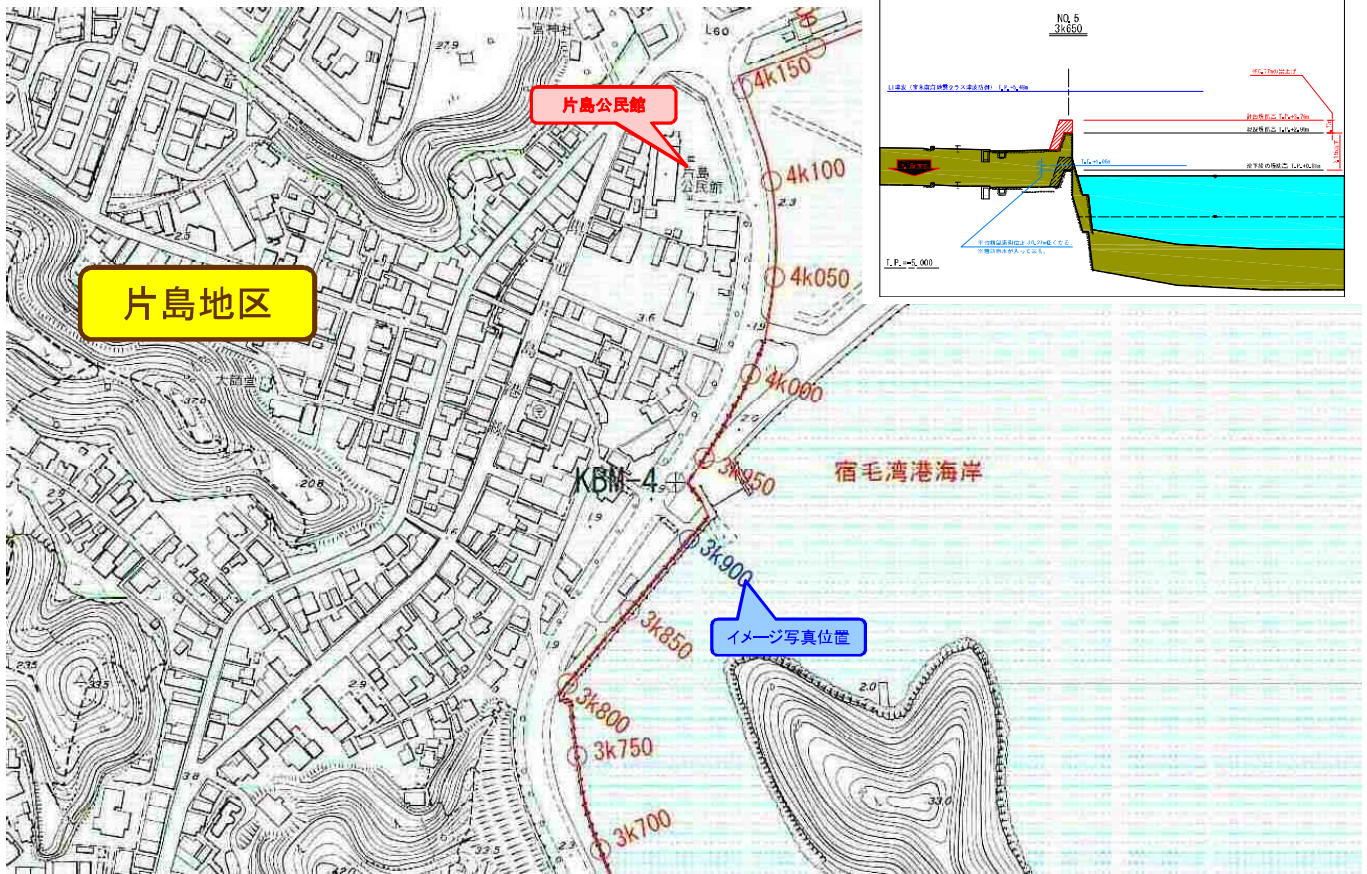


※取扱注意:この資料は検討中のものであり、確定ではありません。

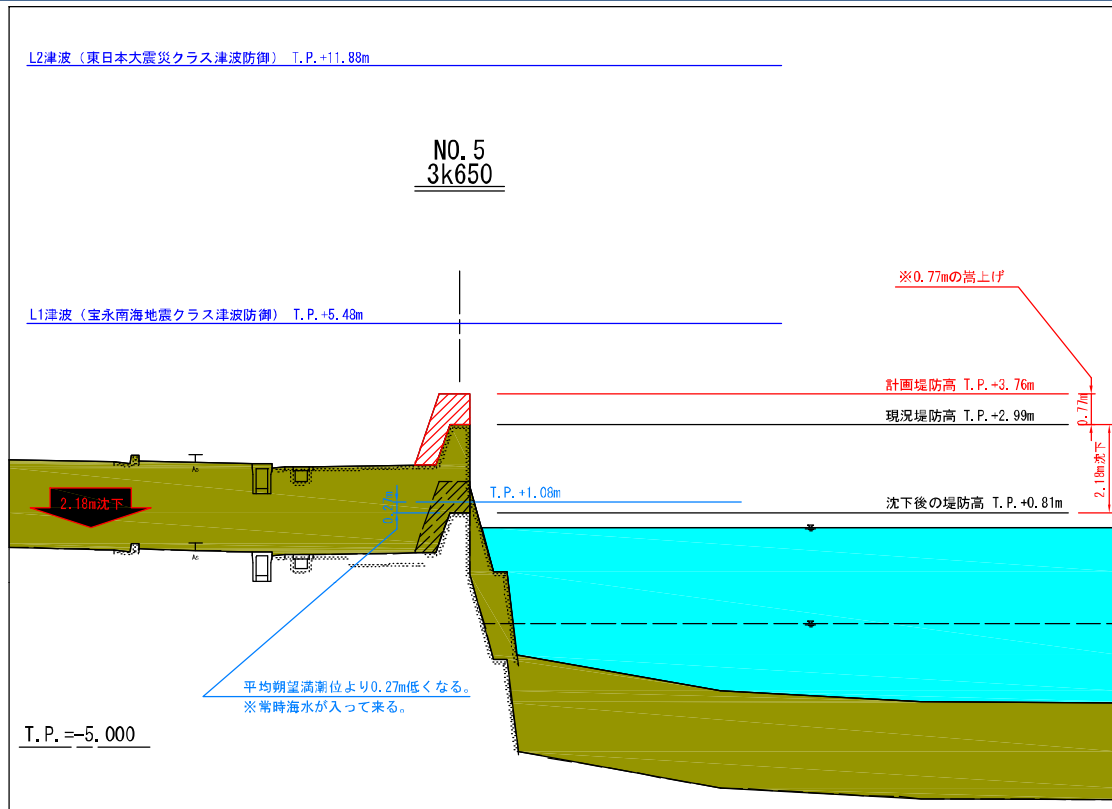
4k300

長期浸水対策防潮堤計画線形(片島5)

※取扱注意:この資料は検討中のものであり、確定ではありません。



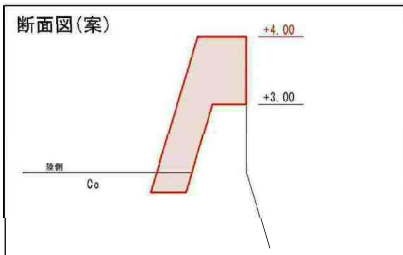
南海トラフ地震後の完成高さのイメージ(老人ホームさくら苑付近【片島5】)



※上記記載の数値は想定上のものであり、程度扱いとなります。

※取扱注意:この資料は検討中のものであり、確定ではありません。

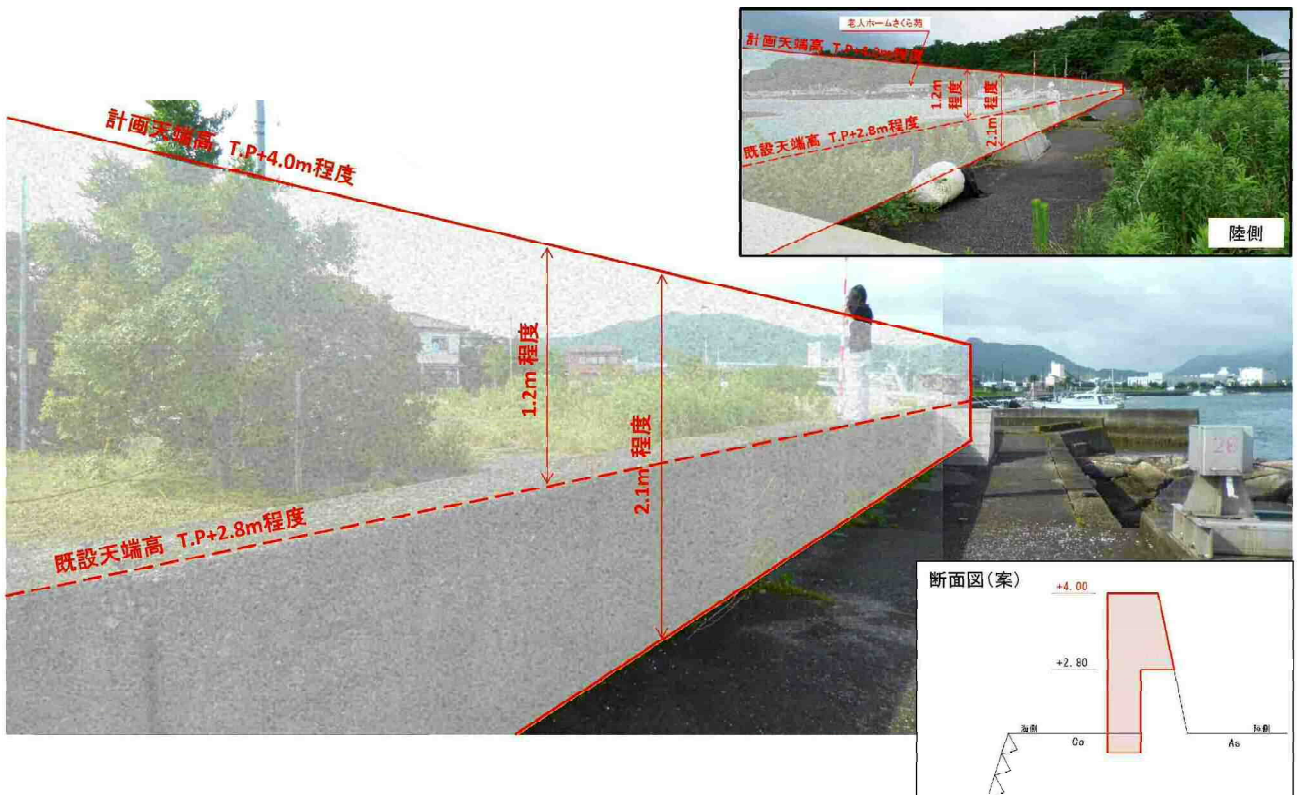
完成高さのイメージ(老人ホームさくら苑付近【片島5】)



※取扱注意:この資料は検討中のものであり、確定ではありません。

3k600

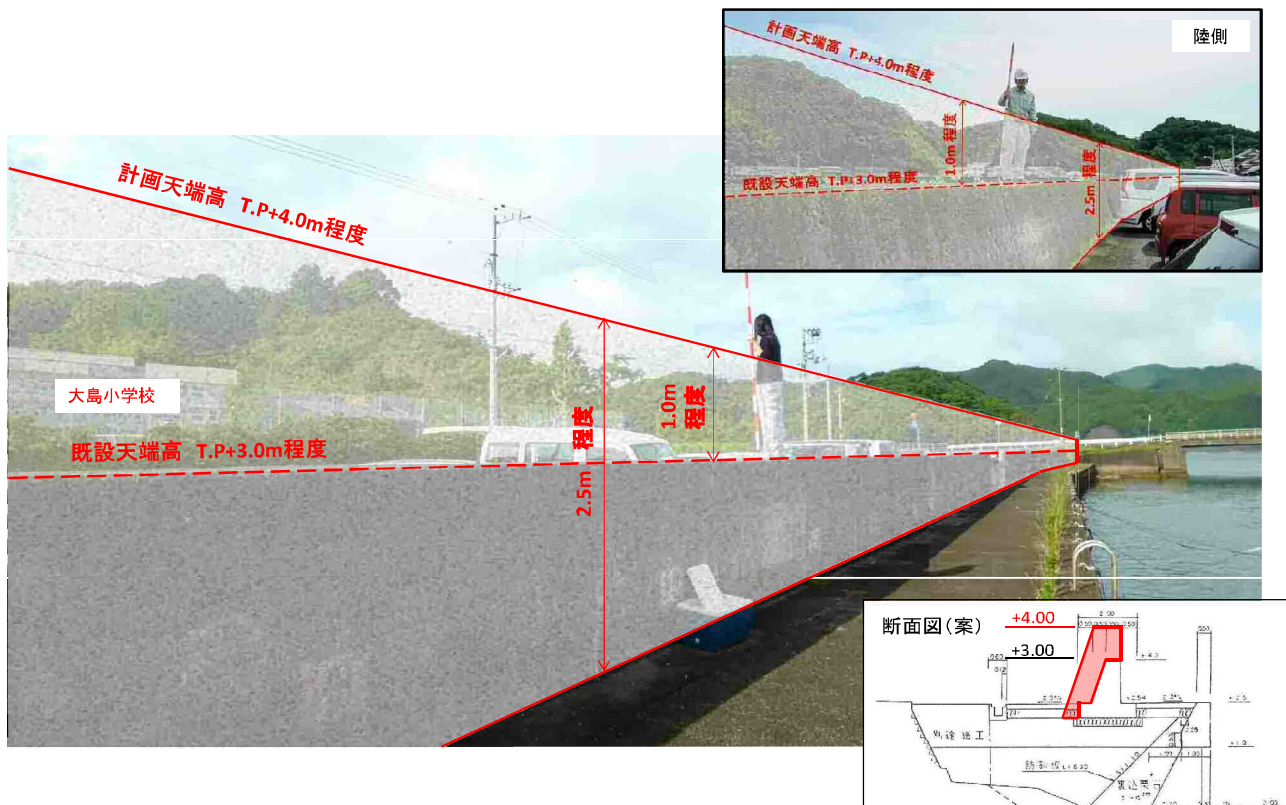
完成高さのイメージ(片島郵便局付近【片島5】)



※取扱注意:この資料は検討中のものであり、確定ではありません。

3k900

完成高さのイメージ(大島小学校付近【片島5】)

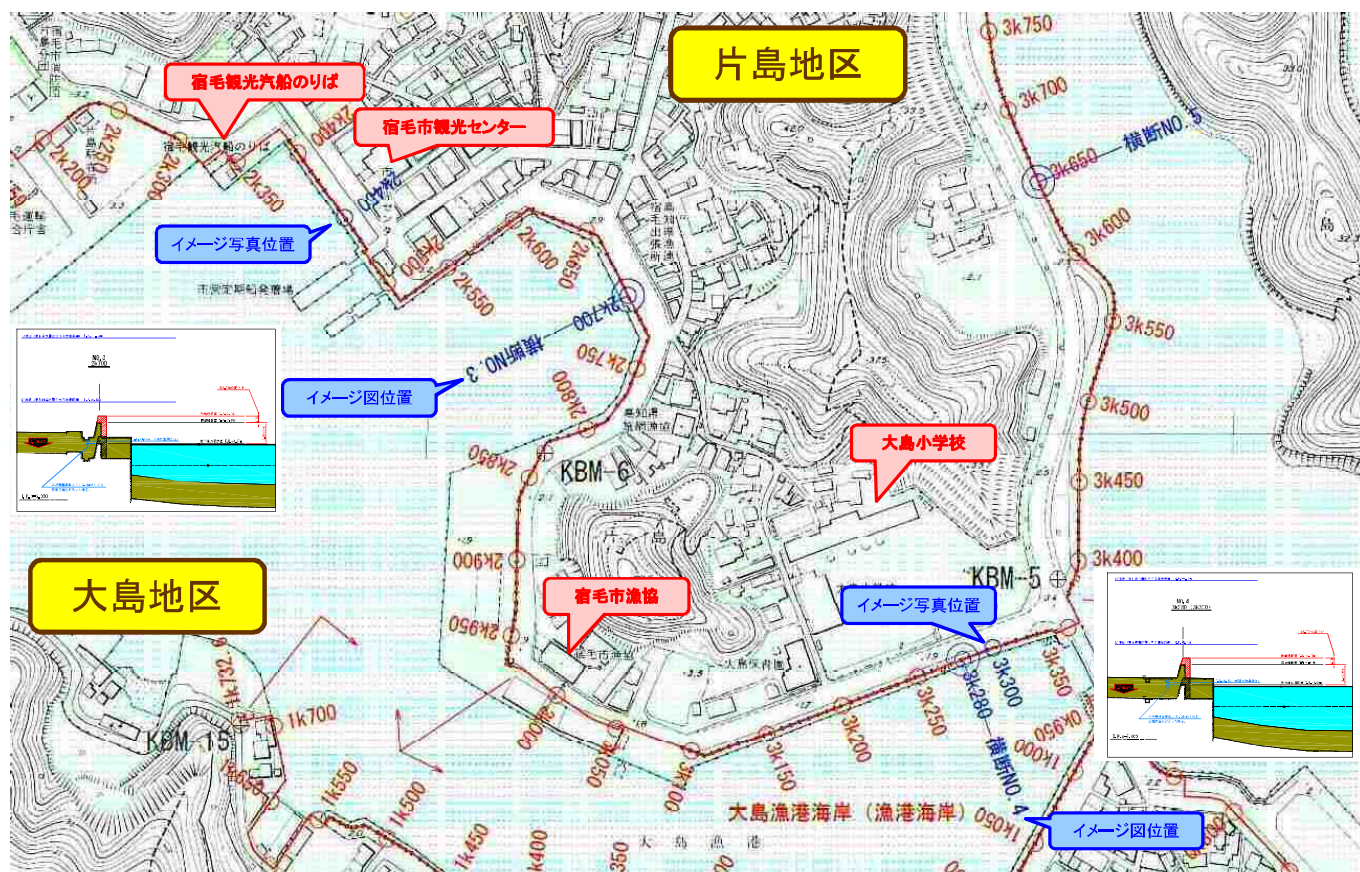


※取扱注意:この資料は検討中のものであり、確定ではありません。

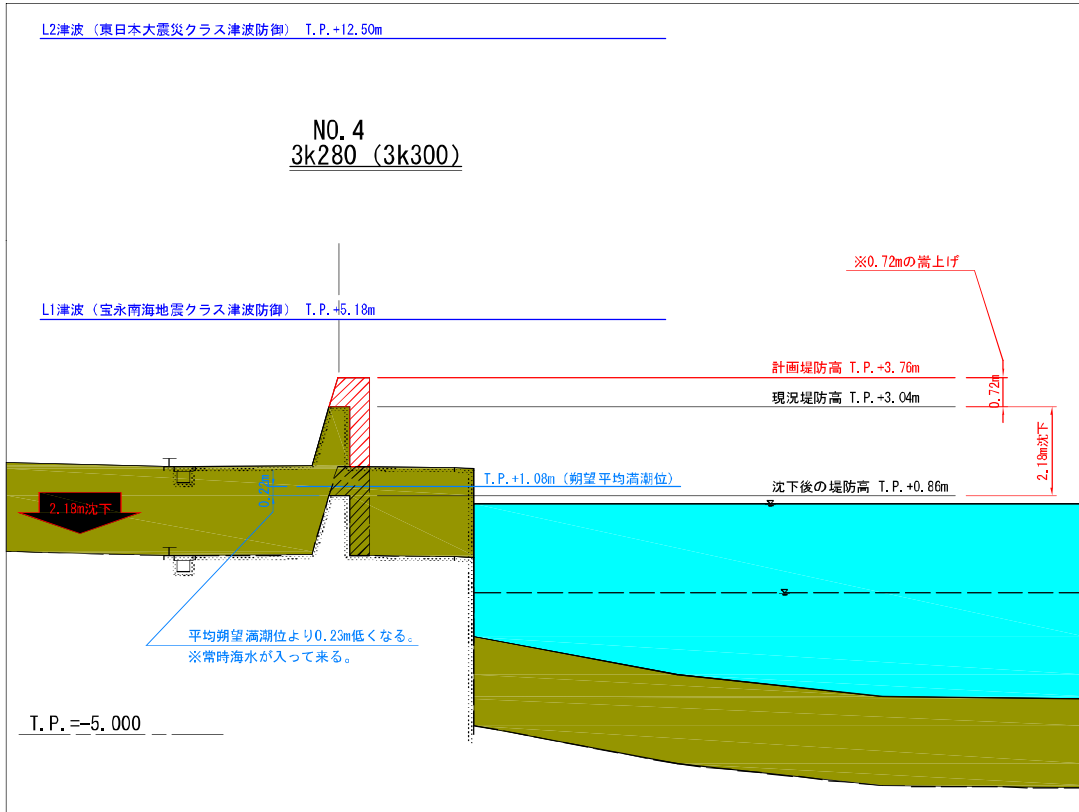
3k250

長期浸水対策防潮堤計画線形(片島5)

※取扱注意:この資料は検討中のものであり、確定ではありません。

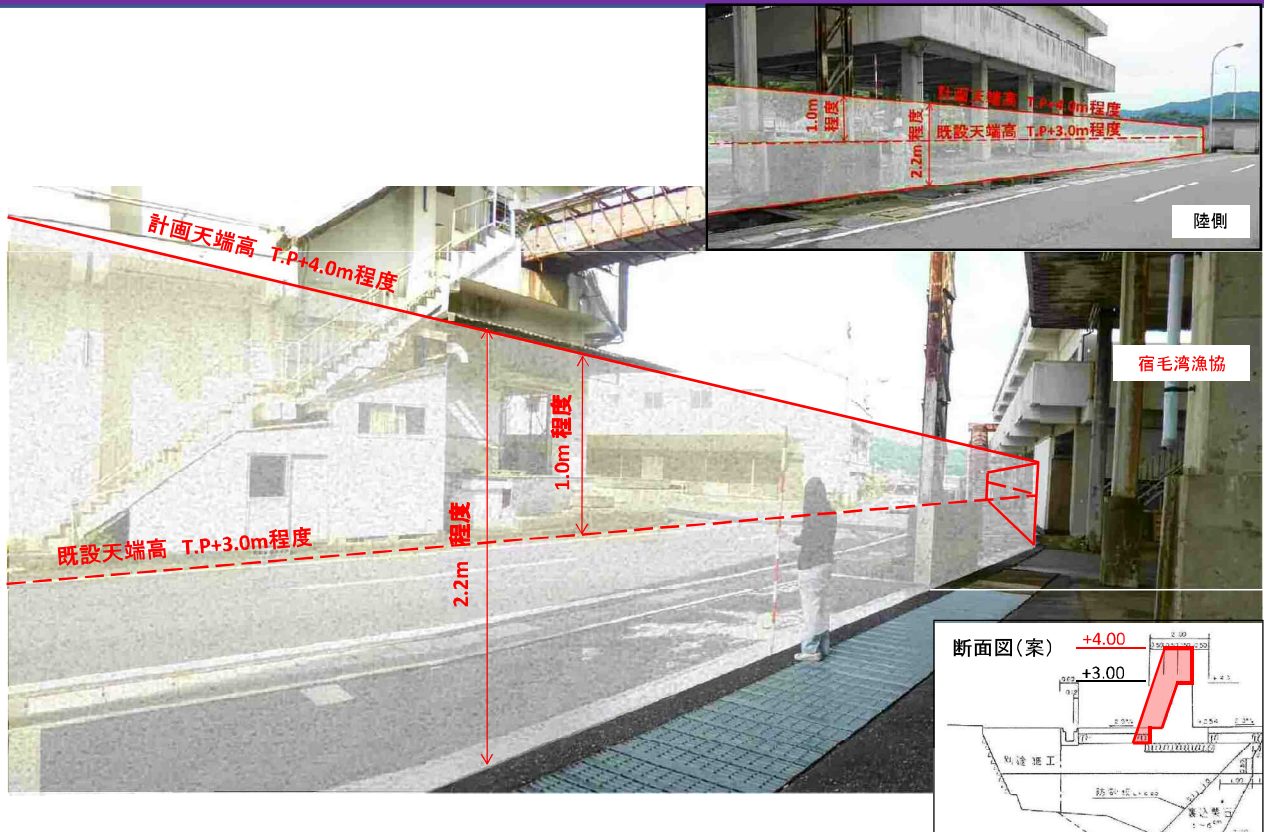


南海トラフ地震後の完成高さのイメージ(大島小学校付近【片島5】)



※上記記載の数値は想定上のものであり、程度扱いとなります。
 ※取扱注意:この資料は検討中のものであり、確定ではありません。

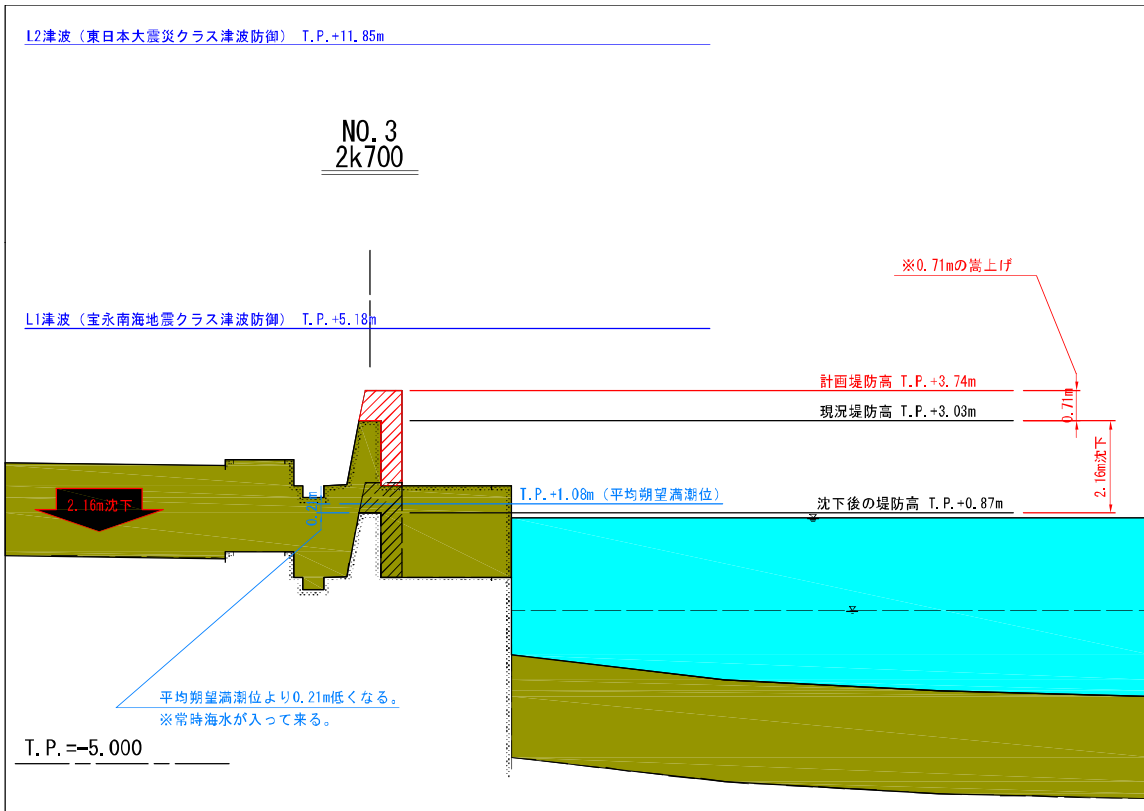
完成高さのイメージ(宿毛湾漁協付近【片島5】)



※取扱注意:この資料は検討中のものであり、確定ではありません。

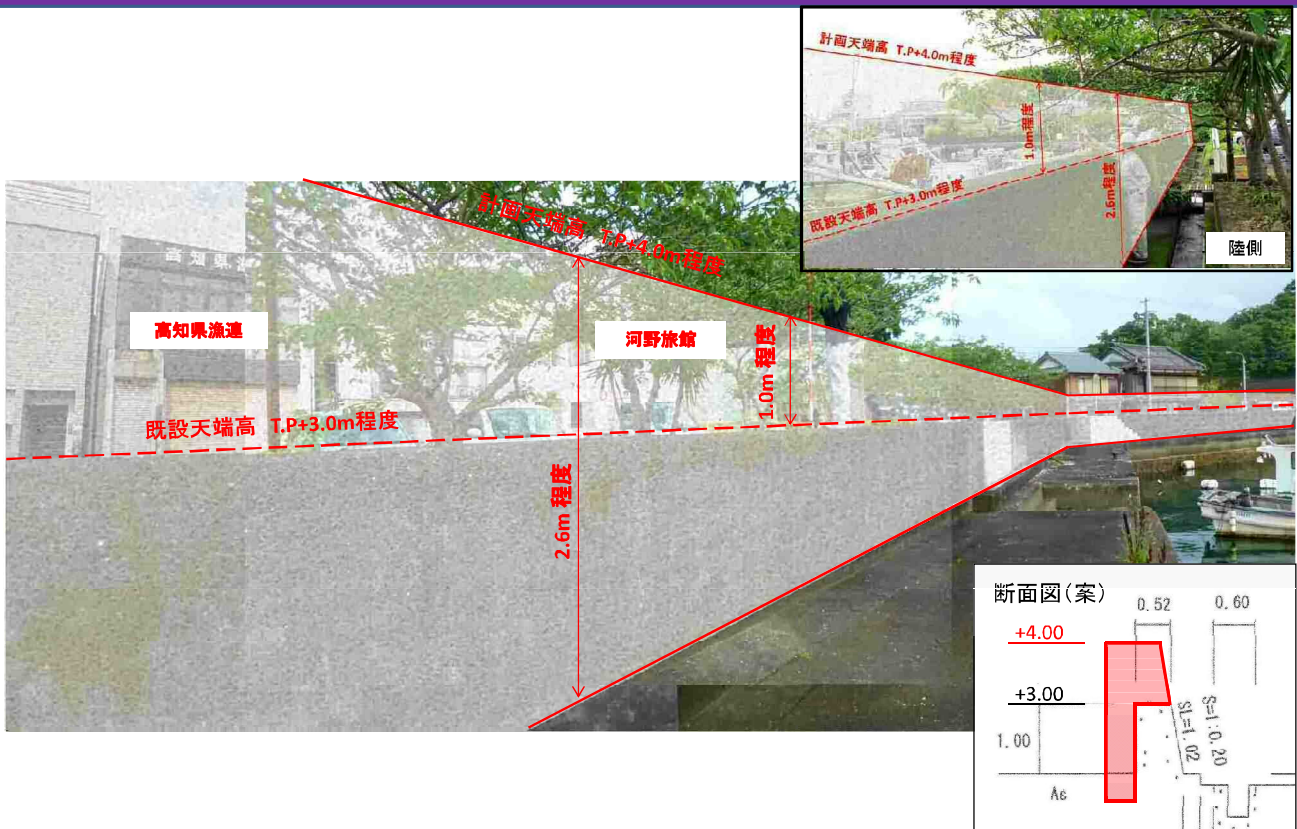
3k000

南海トラフ地震後の完成高さのイメージ(河野旅館前付近【片島5】)



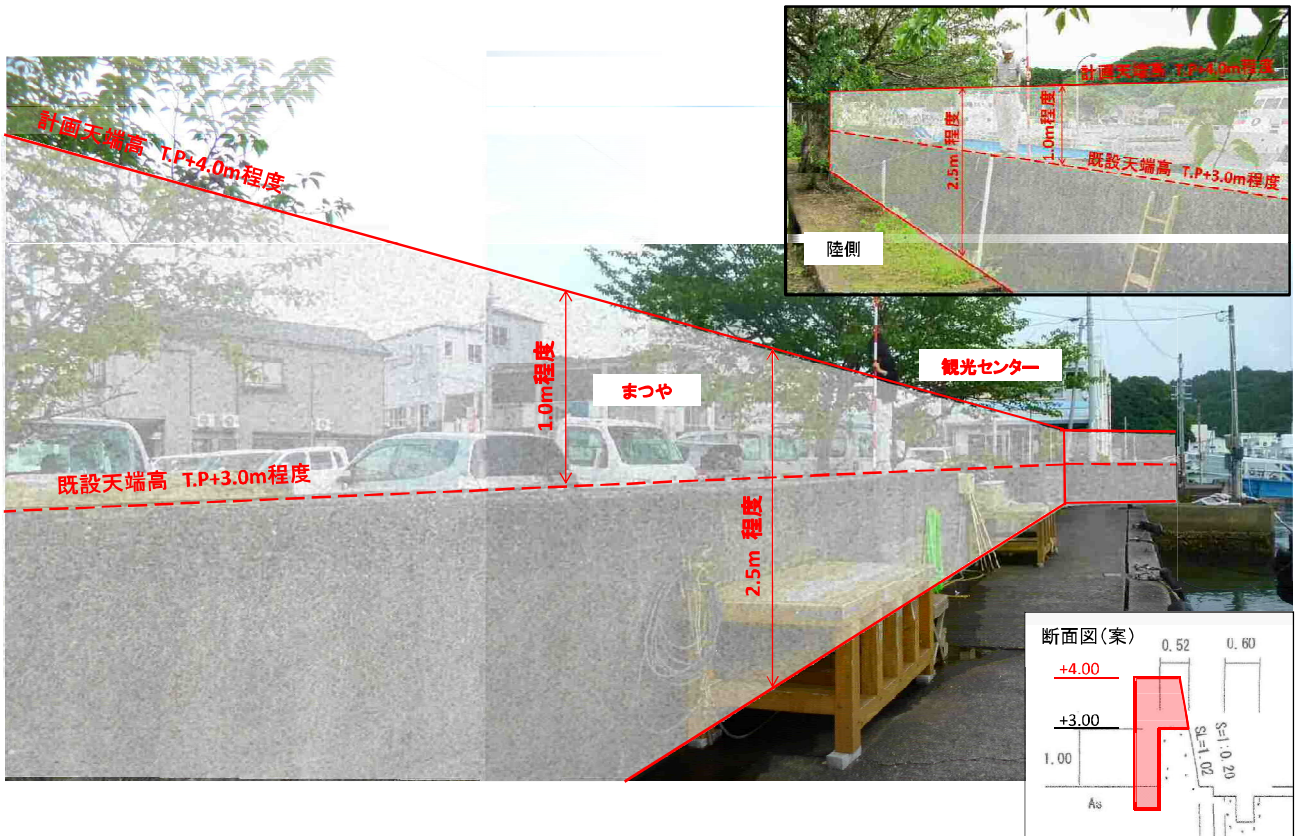
※上記記載の数値は想定上のものであり、程度扱いとなります。
 ※取扱注意:この資料は検討中のものであり、確定ではありません。

完成高さのイメージ(河野旅館前付近【片島5】)



※取扱注意:この資料は検討中のものであり、確定ではありません。

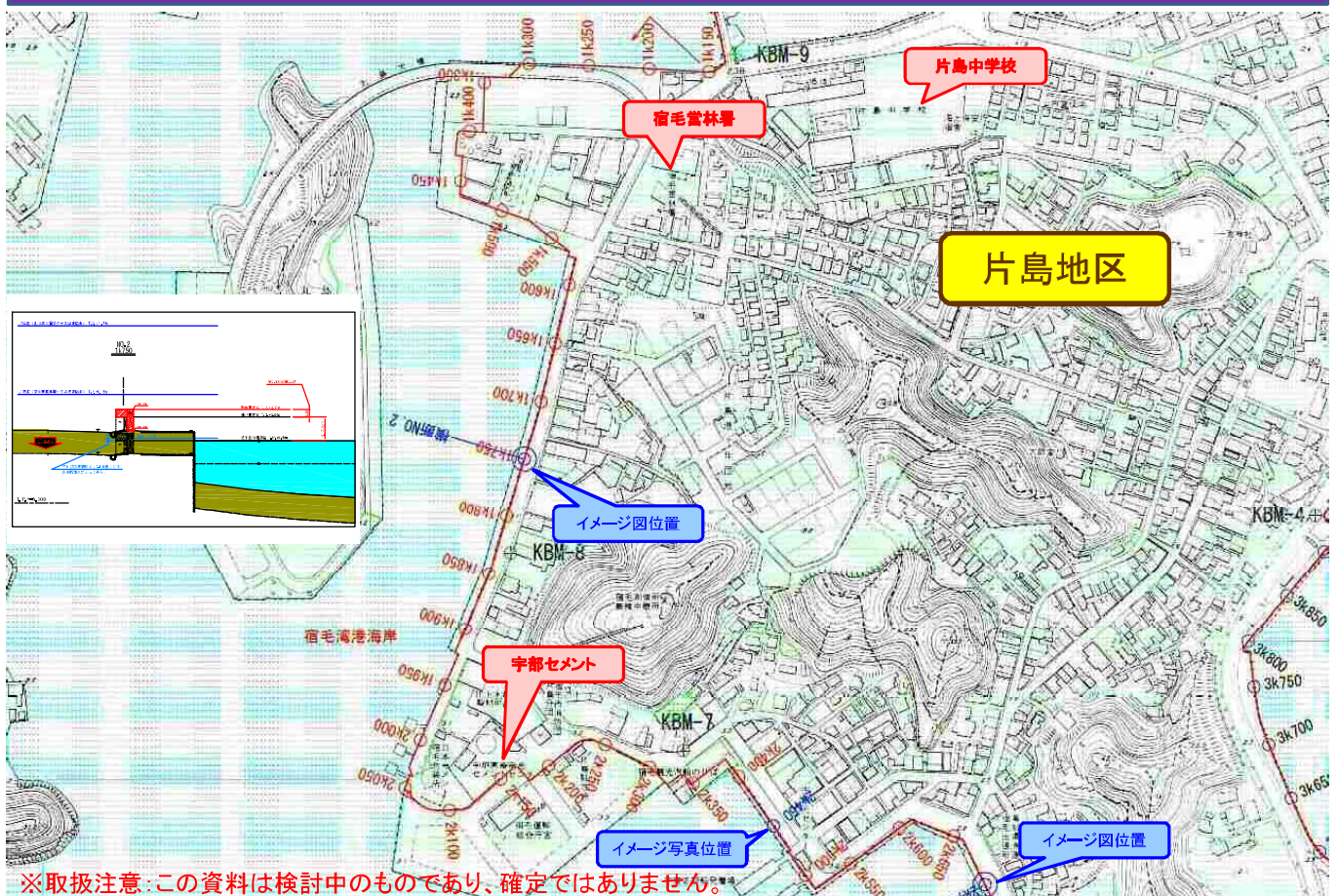
完成高さのイメージ(宿毛市観光センター付近【片島5】)



※取扱注意:この資料は検討中のものであり、確定ではありません。

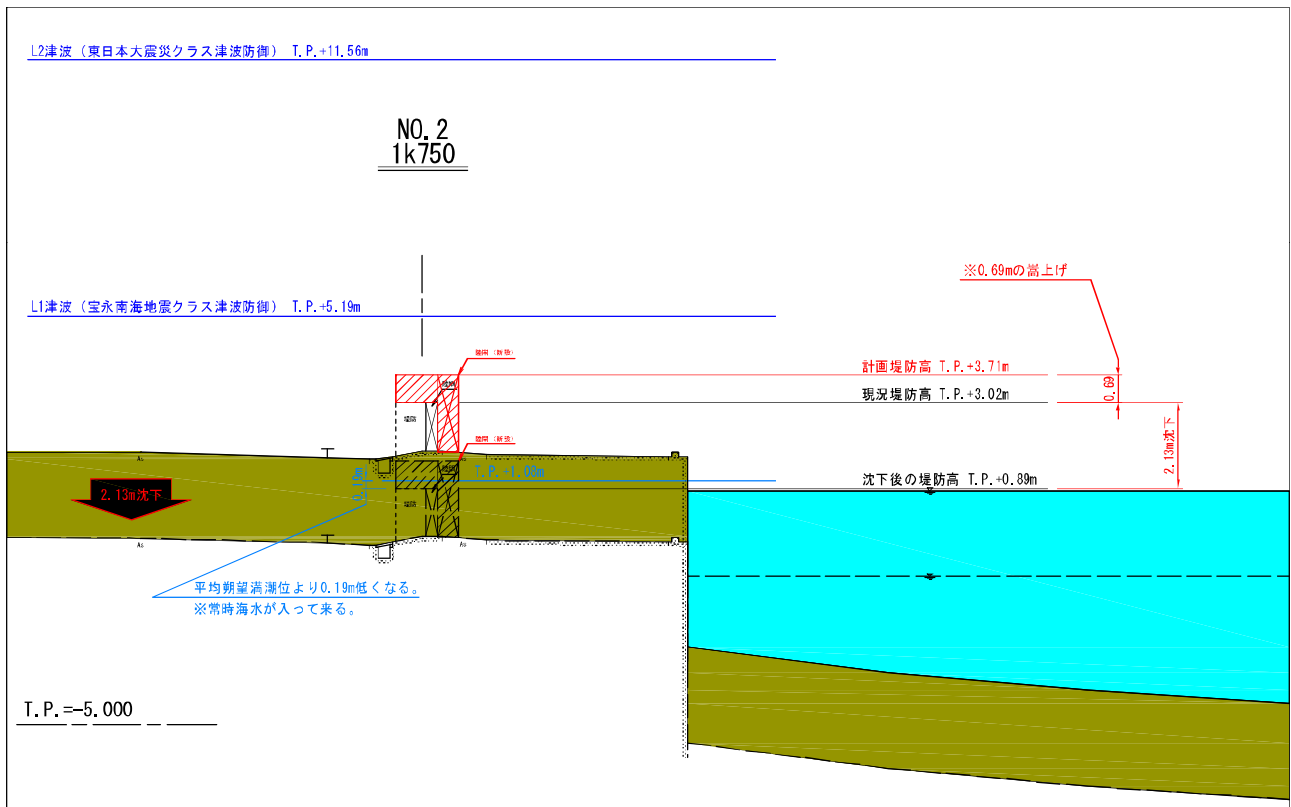
2k450

長期浸水対策防潮堤計画線形(片島11)



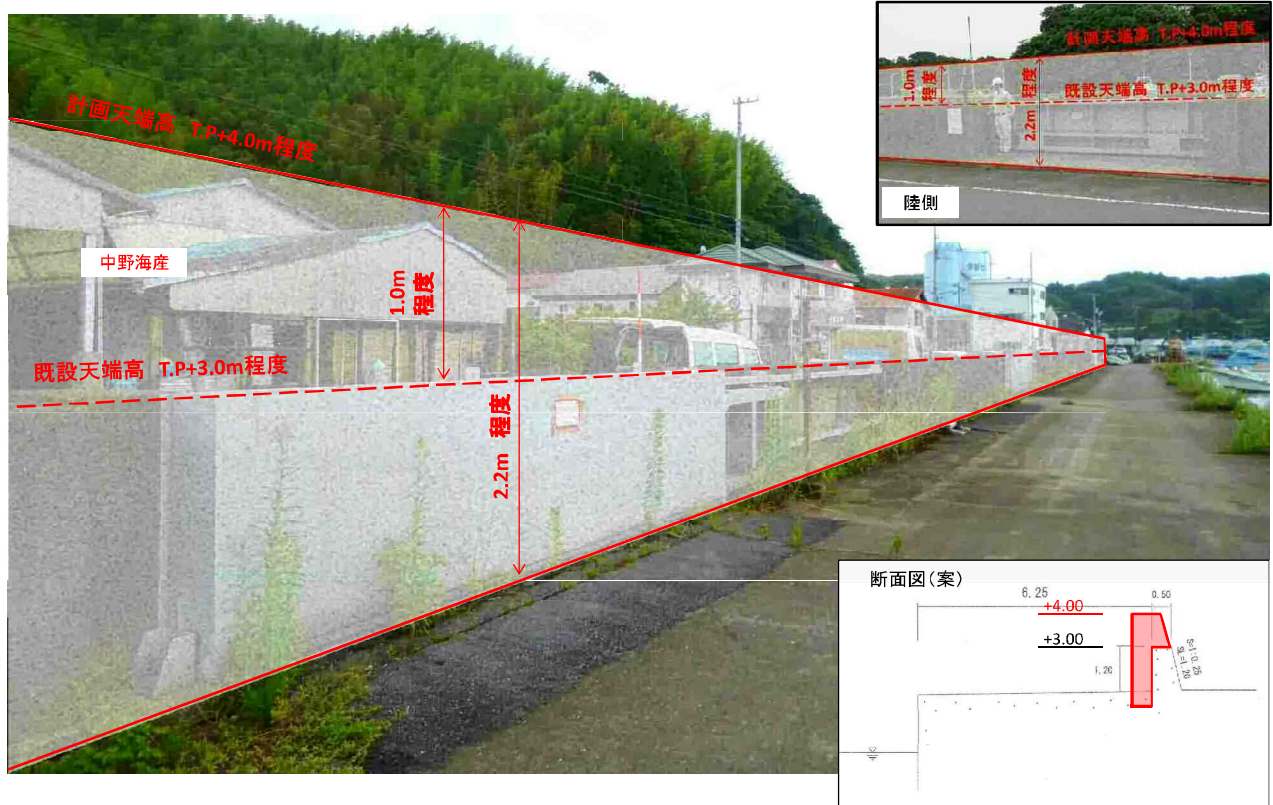
※取扱注意:この資料は検討中のものであり、確定ではありません。

南海トラフ地震後の完成高さのイメージ(中野海産加工場付近【片島11】)



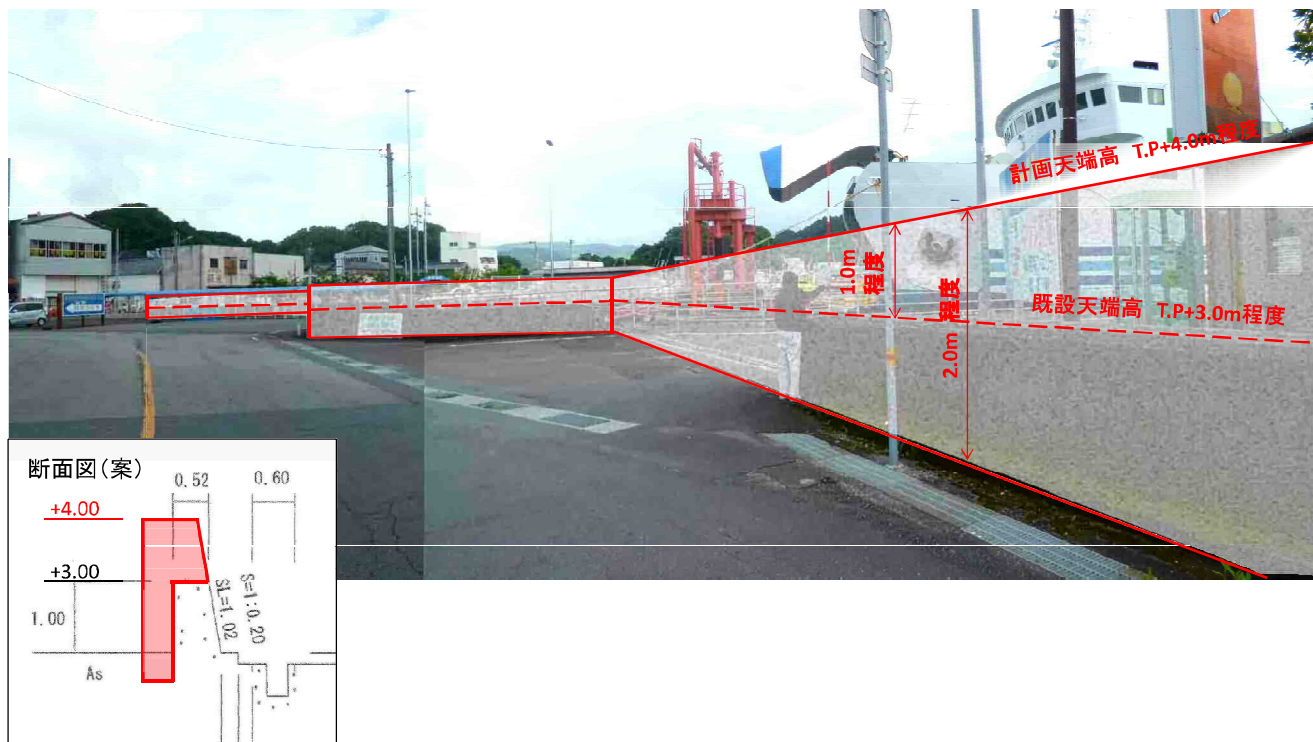
※上記記載の数値は想定上のものであり、程度扱いとなります。
 ※取扱注意:この資料は検討中のものであり、確定ではありません。

完成高さのイメージ(中野海産加工場付近【片島11】)



※取扱注意:この資料は検討中のものであり、確定ではありません。

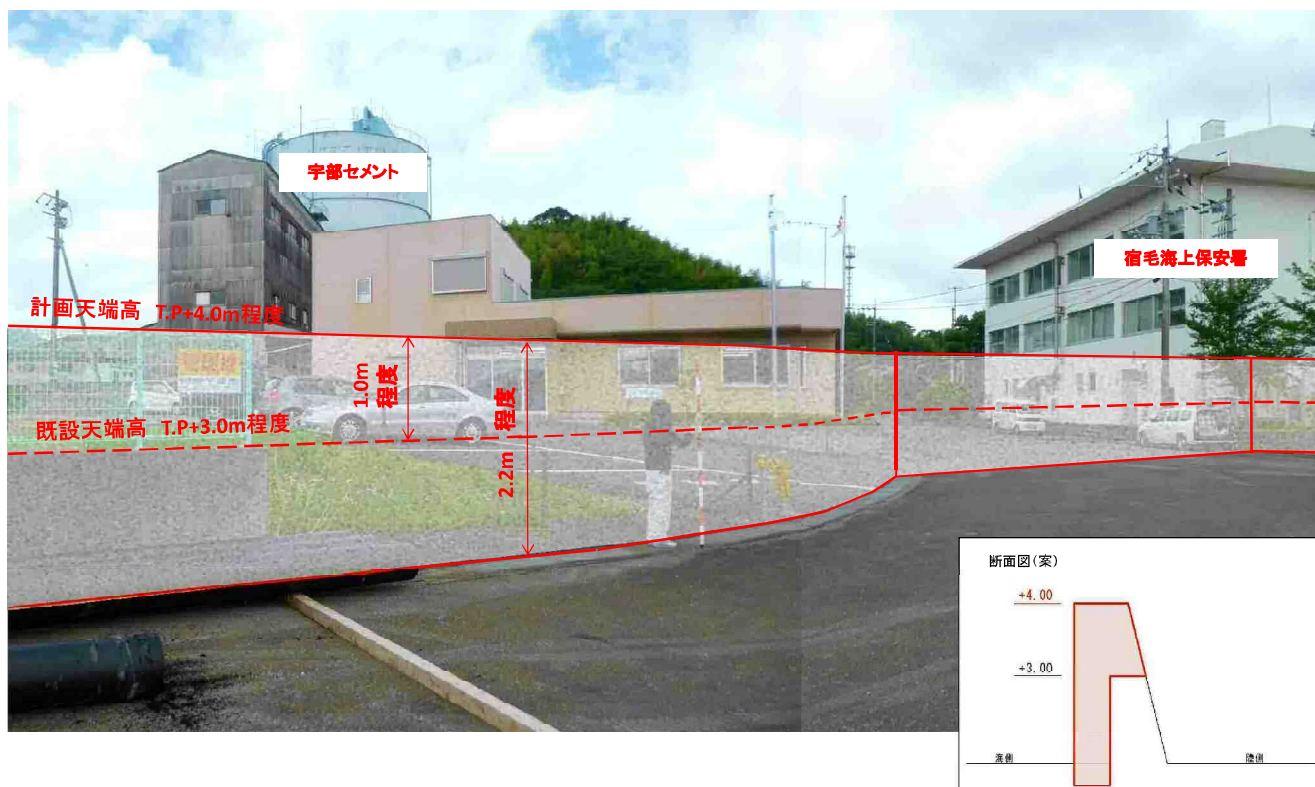
完成高さのイメージ(フェリー乗り場付近【片島11】)



※取扱注意:この資料は検討中のものであり、確定ではありません。

2k300

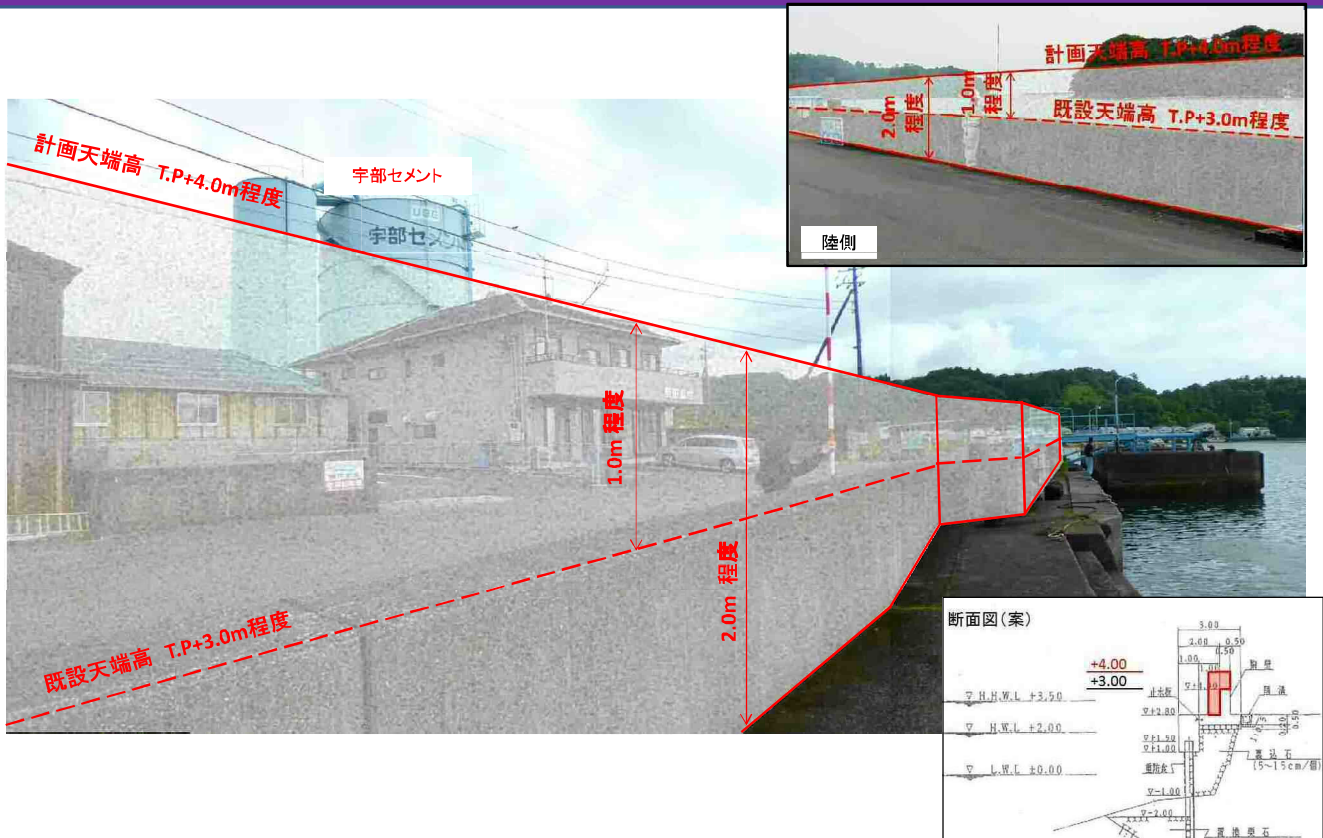
完成高さのイメージ(宿毛保安署付近【片島10】)



※取扱注意:この資料は検討中のものであり、確定ではありません。

2k100

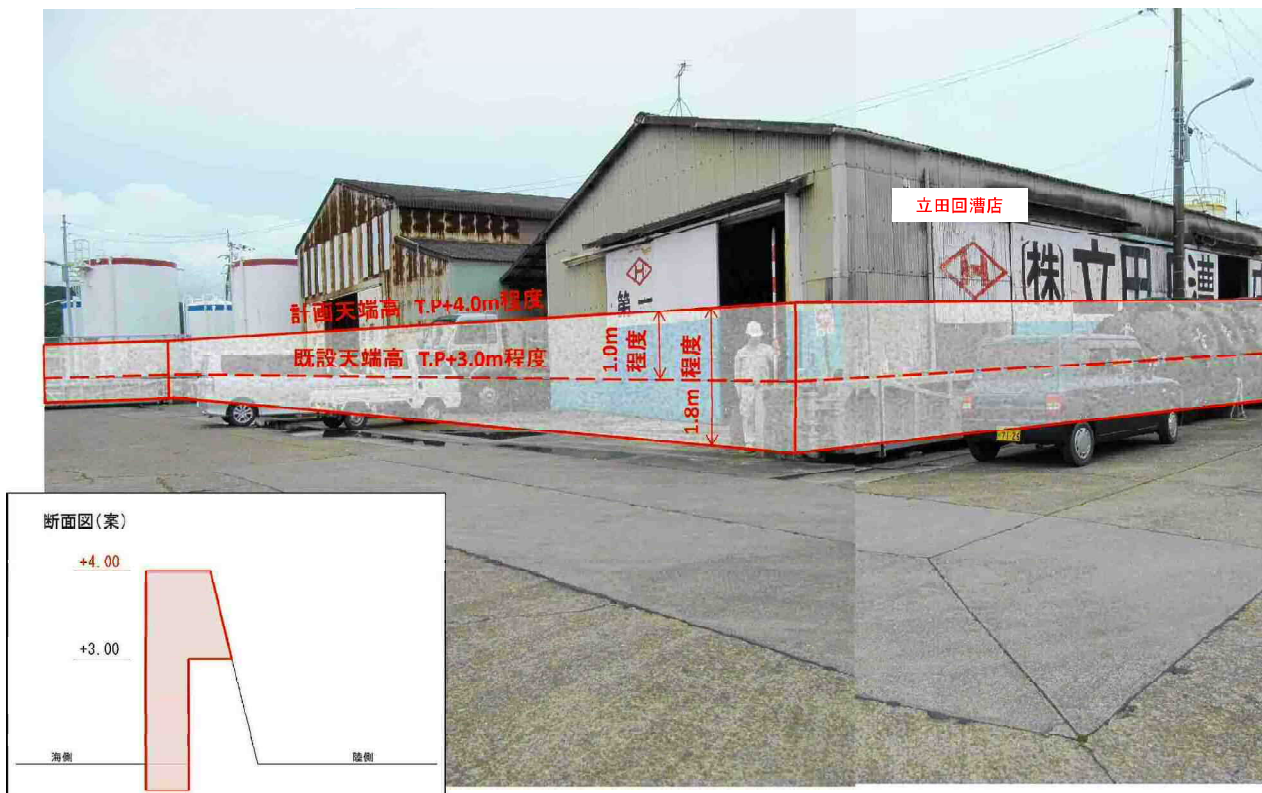
完成高さのイメージ(宇部セメント付近【片島10】)



※取扱注意:この資料は検討中のものであり、確定ではありません。

1k950

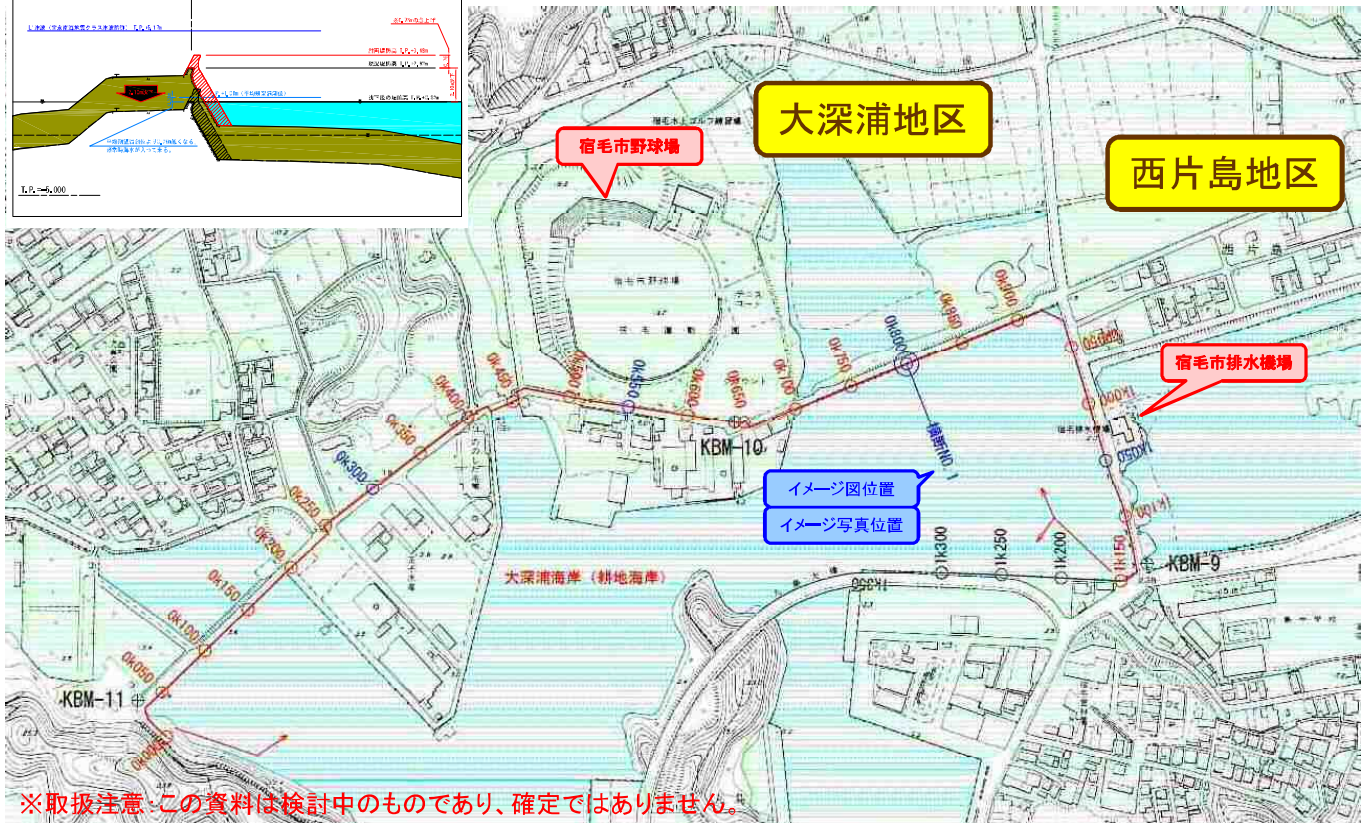
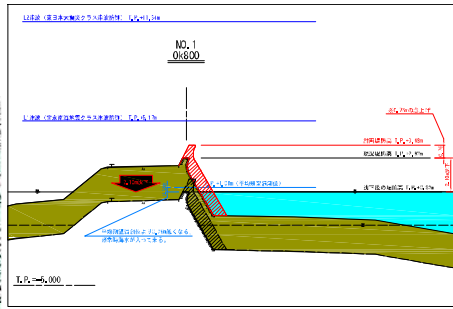
完成高さのイメージ(立田回漕店倉庫付近【片島10】)



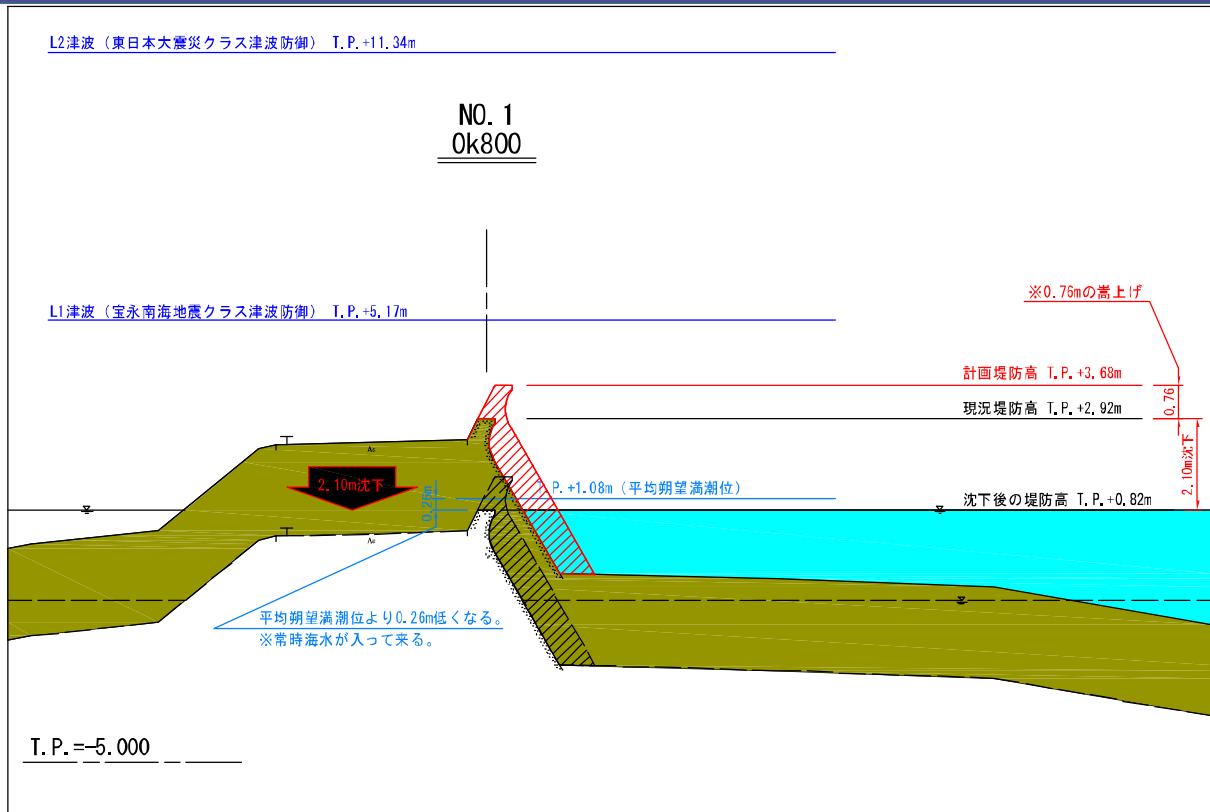
※取扱注意:この資料は検討中のものであり、確定ではありません。

1k450

長期浸水対策防潮堤計画線形(大深浦)



南海トラフ地震後の完成高さのイメージ(宿毛市営球場付近【大深浦】)



※上記記載の数値は想定上のものであり、程度扱いとなります。
 ※取扱注意:この資料は検討中のものであり、確定ではありません。

完成高さのイメージ(宿毛市排水機場付近【大深浦】)



※取扱注意:この資料は検討中のものであり、確定ではありません。

1k050

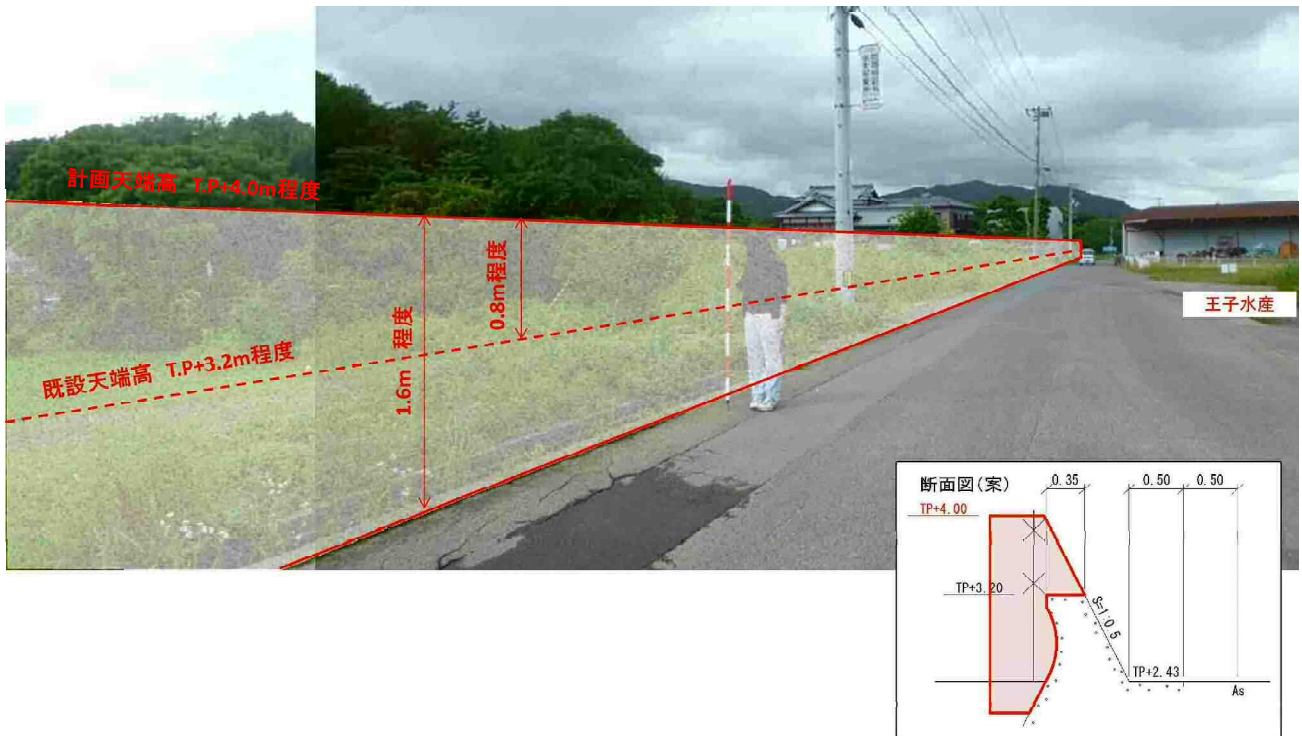
完成高さのイメージ(宿毛市営球場付近【大深浦】)



※取扱注意:この資料は検討中のものであり、確定ではありません。

0k550

完成高さのイメージ(王子水産付近【大深浦】)

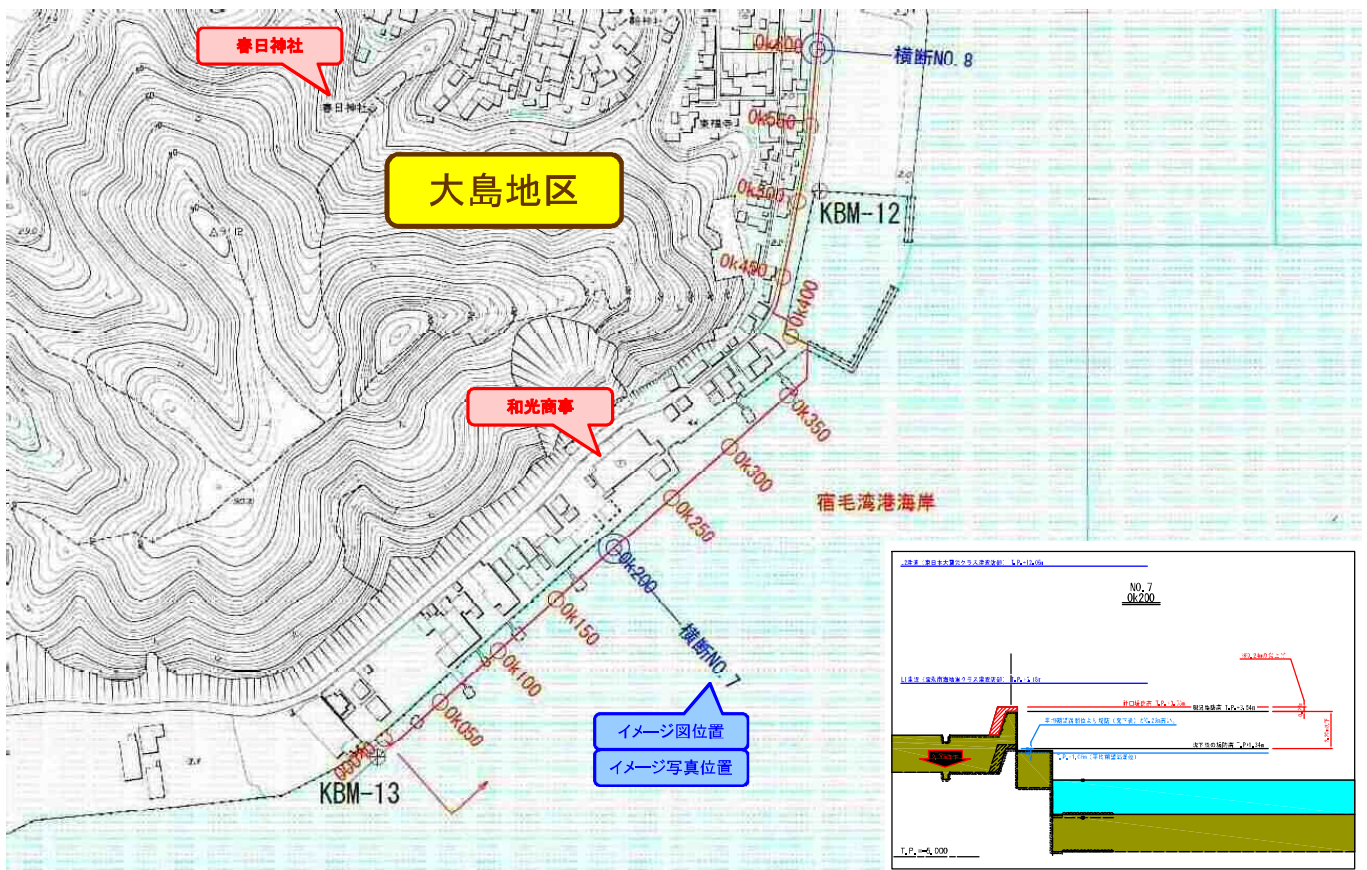


※取扱注意:この資料は検討中のものであり、確定ではありません。

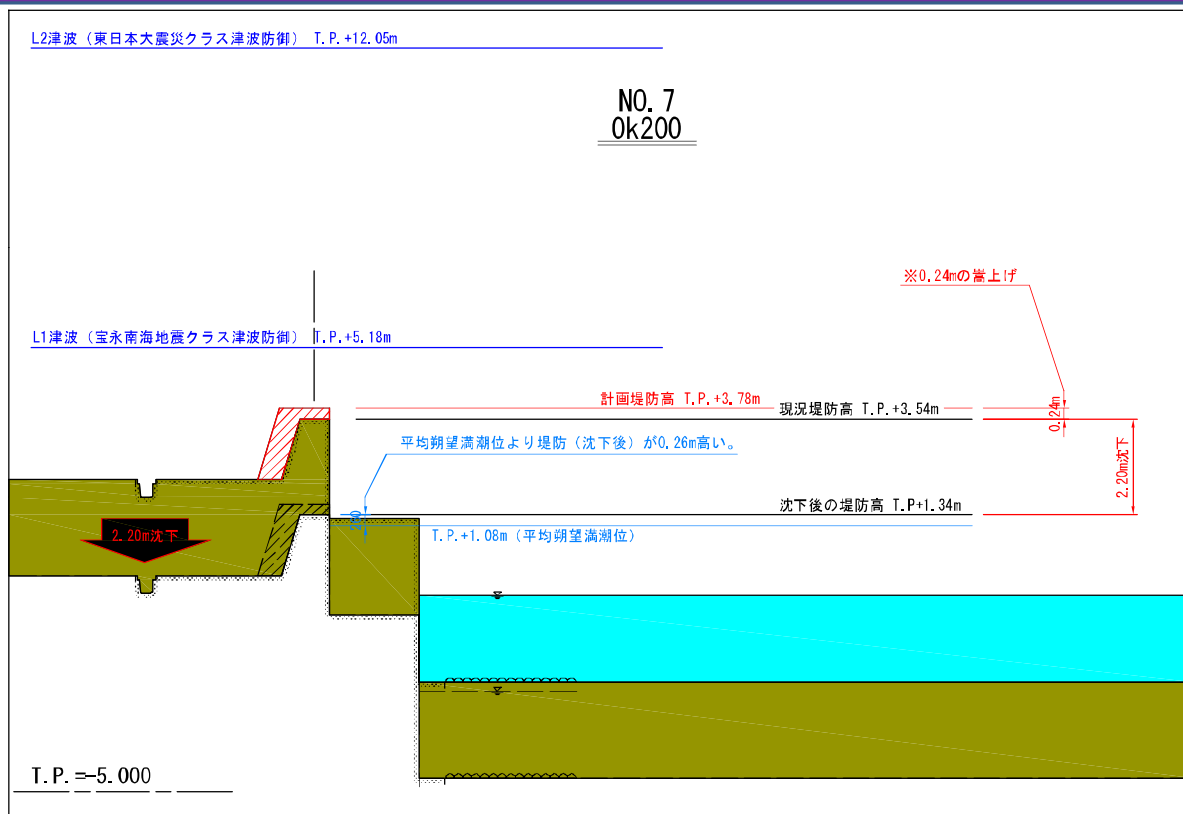
Ok300

長期浸水対策防潮堤計画線形(大島2)

※取扱注意:この資料は検討中のものであり、確定ではありません。

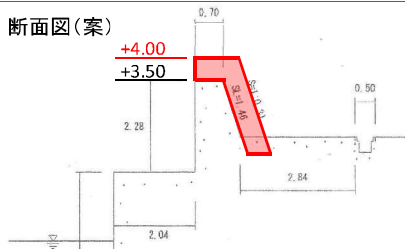


南海トラフ地震後の完成高さのイメージ(和光商事(株)前付近【大島2】)



※上記記載の数値は想定上のものであり、程度扱いとなります。
 ※取扱注意:この資料は検討中のものであり、確定ではありません。

完成高さのイメージ(和光商事(株)前付近【大島2】)



※取扱注意:この資料は検討中のものであり、確定ではありません。

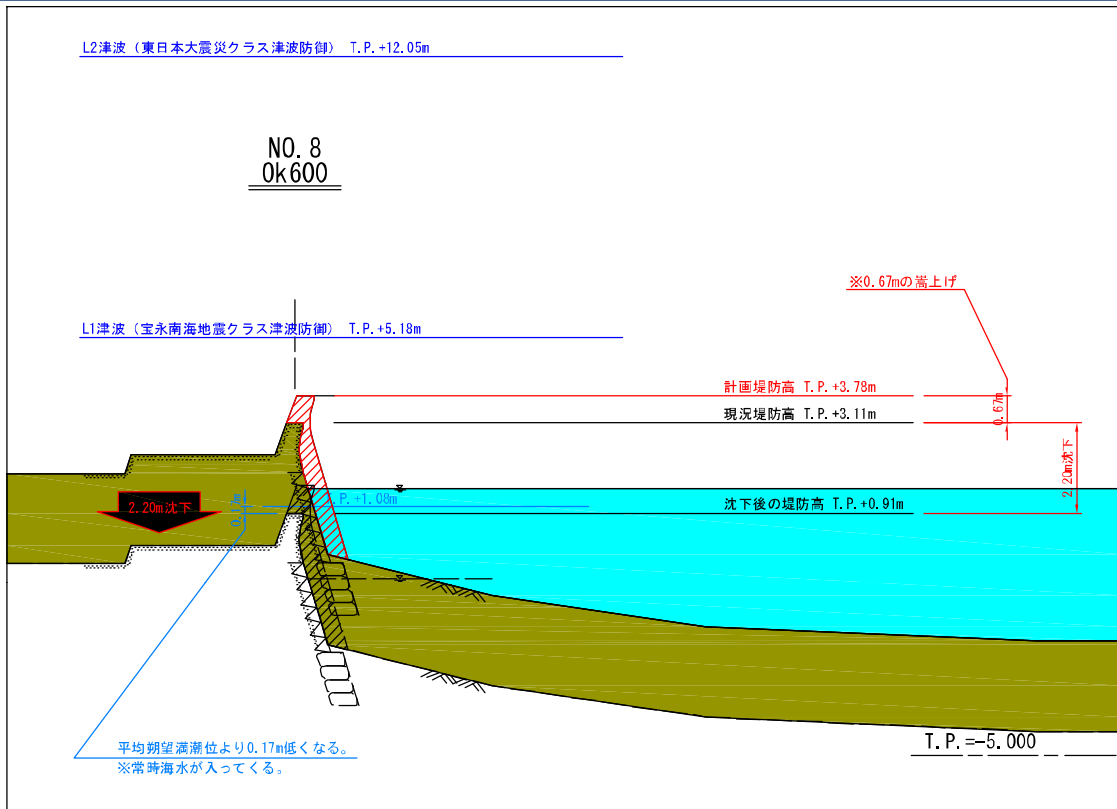
0k200(大島)

長期浸水対策防潮堤計画線形(大島6)

※取扱注意:この資料は検討中のものであり、確定ではありません。



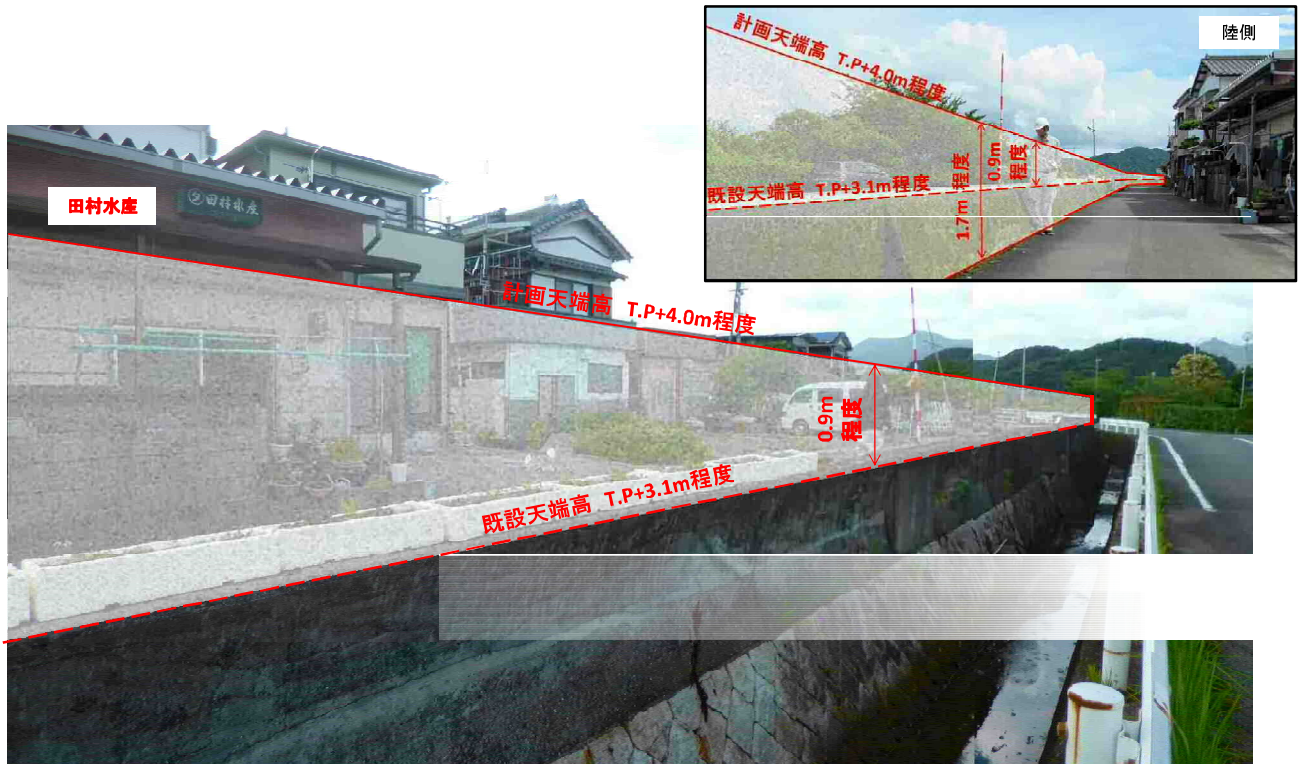
南海トラフ地震後の完成高さのイメージ(大島憩いの広場付近【大島6】)



※上記記載の数値は想定上のものであり、程度扱いとなります。

※取扱注意:この資料は検討中のものであり、確定ではありません。

完成高さのイメージ(大島憩いの広場付近【大島6】)



※取扱注意:この資料は検討中のものであり、確定ではありません。

0k600(大島)