

# 集落活動センターうらのうち（須崎市）



拠点施設  
情報

ジビエ浦ノ内企業組合  
(須崎市浦ノ内東分)  
0889-49-0311



## ○ 主な活動内容

### <ジビエ加工業>

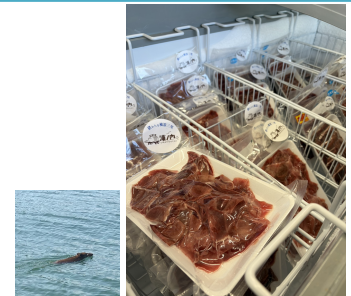
- 鳥獣対策の施設として設立
- 狩猟された猪を「捨てるのはもったいない、何か活用はできないか…」、そんな地元の想いから、ジビエ商品として加工し販売を開始！
- 地元の猟師さんが仕留めたイノシシを迅速に施設へ持ち込む体制が整っているため、捕獲から加工まで一貫して行うことによる品質の高さが強いです！



### <ジビエ商品の販売>

- イノシシのスライスやブロック肉、ソーセージ等様々な種類のお肉を取りそろえています。
- 直販、須崎市道の駅、JA土佐くろしお、とさのさと等でも販売しています。見かけたら、是非買って見てね！

浦ノ内に来たら、  
運が良ければ、海で泳ぐ猪を見られるかも…



開設時期	R1.5.21
運営主体	浦ノ内地区地域自主組織
構成集落	切畑、馬路、谷、刈谷、山崎、菅、中ノ谷、北浦、土取、大星、坂万、清水、天神、大島、中平、戸波浦、横浪、鳴無、坂内、摺木、立目、出見、塩間、深浦、灰方、埋立、下中山、今川内、浦場、福良、池ノ浦、須ノ浦
人口・世帯数	2,503人・1,481世帯（R7.3.31時点）

### <お弁当事業「あおぞら」> ※R7開業

- 浦ノ内でとれた鯛を使った、「鯛飯」「鯛そばろ」、地元産品を使ったお弁当を販売（お弁当は毎週水曜）
- 各イベントに出店してます。
- 特に鯛そばろは味・量ともに大満足の大人気商品！
- 須崎市内には配達も行ってます。



## 地域の自慢

須崎市浦ノ内は、穏やかな内海「浦ノ内湾」が広がる風光明媚な景観が自慢です。「土佐の宮島」と称される鳴無神社は、縁結びのパワースポットとしても人気。カヌーやSUPの聖地としても知られています。近くには浦ノ内遊具公園やロゴスパーク須崎等の遊ぶスポットもあり、休日には親子連れなどで賑わっています。

## ○ 地域のこれから

お金が回る仕組みを作ること、地元の人たちのやりがいや持続的な組織運営に繋がると考えています。

浦ノ内は釣り、マリンスポーツ、キャンプ、鳴無神社等の様々なコンテンツに訪れる人が増えています。もっと多くの方が浦ノ内に遊びに来たくなるような、魅力的なまちづくりを地域全体で取り組んでいます。

## ○ 活動への思い

廃棄されていたイノシシを「イノシシジビエ」として流通させ、須崎市の新たな特産品となることを目指しています。

丁寧に加工処理された『ジビエ浦ノ内企業組合』の猪肉は、豚肉と違った味わいで脂もさっぱりしています。

是非、ご賞味あれ！ 清水 千郷

