

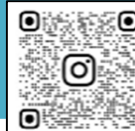
集落活動センター奥物部（香美市）

拠点施設
情報

奥物部ふるさと物産館

（住所）781-4401

電話番号 0887-53-9431



○ 主な活動内容

【体験教室の企画・運営】

- ・こんにやく作り教室
- ・竹細工教室(月1回)
- ・星空観察会

【イベントの企画・運営】

- ・青空市
- ・里山がっこう(年4回)
- ・宵祭り(年2回)
- ・ビアガーデン



【飲食店・直販市の運営】

飲食店: 去年の4月にオープンしたレストランです。「Ensoleille」にはフランス語でひだまりという意味が込められています。お客様にあたたかな空間でお食事を楽しんでいただけるよう、日々尽力しています。平日は町内のお客様が多く、祝日は町外のお客様が半数を占めます。紅葉シーズンは多い時で1日100人以上来客し、大盛況でした。2月からはジビエ料理の提供も開始しています。
直販市: 地元の方が出品した野菜や果物、工芸品等を販売しています。また、たぬきの油や鹿の毛皮など一風変わった商品も取り扱っています。昼時にはお弁当や総菜が完売するほど幅広い世代に愛されている直販市です。地元の方から「お店の雰囲気が暗い」という要望があったため、店内の照明や壁紙を新調し、車いすでも通りやすいよう配置換えを行いました。同時にPOSレジの導入で業務の効率化を図っています。



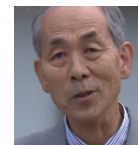
【草刈り事業】

森林組合から委託された土地の草刈りを行っています。また、地域によっては草刈り作業が困難な方もいらっしゃる為、集落活動センターの人員でお手伝いをしています。



○ 活動への思い

物部を活気あふれる町にしていけるよう幅広く活動していきたいです。現在は、林業や農業の後継者作りの一環として、移住者の増加に向け空き家を活用した短期宿泊型施設の確保を検討しています。今後も地域に住まうみなさんのご期待に応えられるよう尽力して参ります。



【会長】為近初男

開設時期

令和6年6月26日

運営主体

集落活動センター奥物部推進協議会

構成集落

庄谷相、拓、中谷川、頓定、中津尾、大栃、山崎、仙頭、舞川、押谷、小浜、根木屋、岡ノ内、別役、市宇、別府、楮佐古、神池、柳瀬、安丸、黒代、笹、大西、中上、久保上久保、久保高井、久保堂ノ岡、久保安野尾、久保沼井、久保中内、久保和久保、久保影、南池、五王堂

人口・世帯数

1259人、802世帯（R8.3.1時点）

地域の自慢

果実のまま賞味される高級品「玉ゆず」の産地として知られている物部町。催事や観光スポットでいえば、「お山のディスコ」が人気の湖水祭りや別府峡の紅葉が挙げられます。この時期になると多くの方がここ、物部町に足を運びます。また、文化や歴史の面でいえば、民間信仰のいざなぎ流は外せません。

○ 地域のこれから

少子高齢化と人口減少が進み、最盛期と比べると約10分の1の人口となってしまった物部町。これからも地域のみなさんと一緒になって物部町の抱える課題に取り組んでいきたいと思えます。また、物部を明るく、元気な街にしていけるようイベントやSNSを通して多くの方に物部の魅力を知って頂き、関係人口の増加を図ってまいります。