

集落活動センター「はつせ」（梶原町）

拠点施設
情報

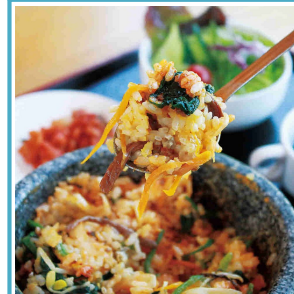
鷹取の家
(高岡郡梶原町下折渡210)
0889-62-3308



○ 主な活動内容

<『鷹取キムチ』の製造>

- 韓国ペジエ大学との交流をきっかけに、2002年からキムチの製造販売を始めました。
- 本格派の『鷹取キムチ』と、日本人にも食べやすい『雲の上のキムチ』は、県内スーパーマーケットで購入いただけます。
- キムチ作り体験も受け入れています(1,000円/人)。作ったキムチはお持ち帰りいただけます。



<『チムジルバン・レストラン』運営>

- 季節を感じながら本格派韓国料理をいただける、知る人ぞ知る名店です。
- 地区の女性たちが主体となって、2008年から営業を開始しました。本場韓国で学んだレシピをもとに、丁寧に手作りしています。
- 火曜日から日曜日のお昼(11:00~14:00)のみ営業しております。事前予約をお願いします。冬期休業期間があります。

<韓国式サウナ『チムジルバン』>

- 本格的なチムジルバン(韓国式低温サウナ)が楽しめるのは四国でここだけ、西日本でも数少ない施設です。岩塩房と珪藻土房の2種類をご用意しています。
- 専門着を着て男女兼用で入室するため、ご家族やお友だちみんなでサウナをお楽しみいただけます。
- 1,000円/人、完全予約制です。



○ 活動への思い

初瀬区は人口は少ないですが、ふるさとへの愛着が強くここに暮らし続けたいという住民が多い地区です。なんとか地域の活動を維持し、皆さんの生活を守っていきたく願っています。

高橋 正和

開設時期

平成25年1月12日

運営主体

集落活動センターはつせ推進委員会
特定非営利活動法人はつせ
鷹取キムチの里実行委員会

構成集落

上折渡、下折渡、影野地、大野地、佐渡、初瀬本村、中久保

人口・世帯数

94人、61世帯(R8.2.28時点)

地域の自慢

初瀬区は「朝市会」発祥の地で、町内有数の古社大鳴見神社が鎮座するなど、歴史ある地域です。平成14年より、韓国との交流をきっかけに、住民主体で創り上げた「鷹取キムチの里」としての歴史が新たにスタートしました。

○ 地域のこれから

初瀬区は梶原町内で最も人口が少なく、高齢化も深刻(高齢化率76%)です。今はなんとか維持できている地域活動も、数年後には継続できなくなっている可能性が高いです。梶原町内の他の地区の力も借りながら、地域の暮らしをどのように守っていくか、模索していきます。