

## 【③拡大再生産策の強化（- 1 担い手の確保・育成）】

### ○ 戦略の柱：4 生産を支える担い手の確保・育成 （家族経営体を支える女性農業者の活躍促進）

**【戦略の方向性】**

- 生産を強化し、拡大再生産を実現するために必要な、産地が求める担い手の確保・育成を図る
- 家族経営体の底上げや、法人化の推進などにより、強い経営体を育成する

#### 【現状と見えてきた課題】

- ・ 農業就業人口の44%を女性農業者が占めており、農業の重要な担い手である。女性が参画している経営体ほど販売額が大きく、売上の増加率も高い傾向にある。
- ・ しかし、女性農業者は技術や経営に関する学習の機会が男性に比べ少ないことや、雇用管理の悩みや労働力不足などの課題を抱えている。
- ・ 若い世代の組織活動への参加が低迷するなか、次代を担うリーダーの育成が課題となっている。

**強化のポイント**



- ◆ 女性農業者が参加しやすい学習の機会や交流の場を創出
- ◆ 自ら課題解決やスキルアップに挑戦する女性農業者の活動を支援
- ◆ 経営感覚と農業実践力を備えた次代を担うリーダーの育成を推進

#### （取り組みの方向性）

- ◆ 県域及び各地域で選択メニュー制の農業セミナー（はちきん農業大学）を開設し、経営感覚と実践力を備えた女性農業者を育成することで、地域農業の課題解決や家族経営体の発展につなげる。
- ◆ 農村女性リーダーや女性農業委員ネットワークなど幅広い層の女性農業者の交流を通して次代を担う女性リーダーを育成する。

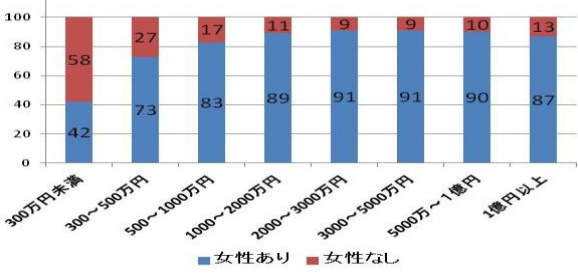
## 背景

**女性の能力を活用して農業の発展を目指す！**

農業の発展には、農業就業人口の約40%を占める女性農業者の能力を活かせる環境整備と次代を担うリーダーの育成が必要！

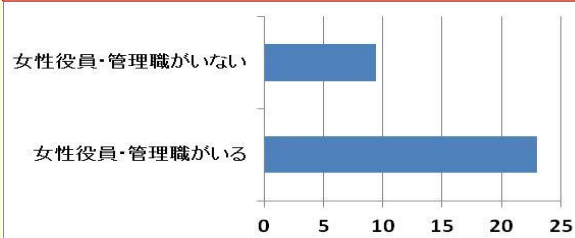
- 女性が参画している農業経営体は**販売額が大きい**。(グラフ1)
- 女性役員・管理職がいる経営体は**売上や収益の増加率が高い**傾向にある。(グラフ2)

グラフ1  
女性の基幹的農業者の有無と販売規模との関係



農林水産省統計部「2010世界農林業センサス」(組替集計)より

グラフ2  
女性役員等の有無と融資後3年間の売上増加率(%)



(株)日本政策金融公庫「農業経営の現場での女性活躍状況調査」(平成25年1月)より

## 支援策

女性のための農業セミナー

～はちきん農業大学～ を開設



### 目的

- 技術・経営力アップを支援
- 女性農業者のチャレンジを支援
- 学びと交流の場を創出
- 次代を担うリーダーを育成

### 特徴

- 参加しやすい地域会場
- 講座メニューを自由に選択
- 資格取得や調査研究を支援
- 県域セミナーで交流を促進

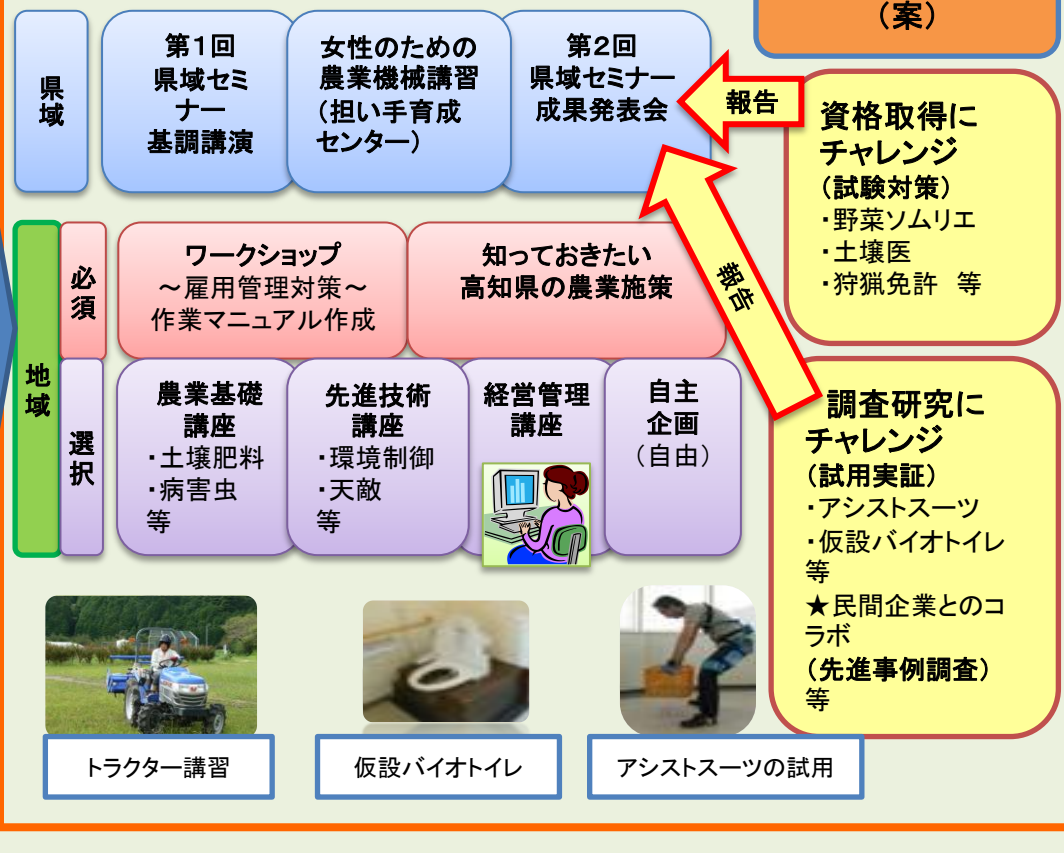


女性のための農業セミナー

～はちきん農業大学～

講座メニュー(案)

チャレンジメニュー(案)



## 女性農業者の意見

### 技術と経営

- 経営パートナーとして経営に参画したい。
- 天敵や環境制御など技術を習得したい。
- 女性限定の機械講習会を希望。
- アシストスーツに興味ある。

### 労働力

- 忙しい。人手が足りない。
- 介護・子育て時の農作業ヘルパーを希望。
- JA無料職業紹介所を整備して欲しい。
- 人を雇うと、色々と気を使う。
- 雇用さん用に仮設トイレを整備したい。

### 交流

- 女性の組織活動が低迷している。
- 若い人が組織に入らない。
- 地域での交流が減ってきている。
- 組織や世代を超えて交流をしたい。

## 課題

### ①経営主とのパートナーシップの構築

- ◆経営管理能力の向上
- ◆栽培技術の習得と実践力の向上

### ②雇用管理能力の向上

- ◆雇用管理に関する知識習得
- ◆雇用管理に係る負担軽減

### ③参加しやすい交流・学習の場づくり

- ◆世代や組織を超えた学習・交流の場づくり

課題整理

支援策検討

## 目指す姿

女性が輝く  
チャレンジ  
農業の実現

課題を自ら  
発見

改善策に  
チャレンジ

積極的に  
経営に参  
画・パート  
ナーシップ  
の構築

更なるチャ  
レンジ

★経営体  
の発展  
★起業化  
の促進

希望者は  
土佐MBA  
へGo!

## 【行政】支援ステップ1～3

～基本姿勢～

女性農業者の声に  
ひたすら耳を傾ける

女性農業者の希望に適った  
支援策をともに考える

### ステップ1(H28)

- ◆女性組織代表者による意見交換の場を設置(5月)
- ◆意見の取りまとめと検討(8月)
- ◆支援策の提案(9月)

### ステップ2(H29～)

- ◆経営活動支援
  - 農業セミナーの開催
  - 調査研究活動への支援
  - 交流活動への支援

### ステップ3(H30～)

- ◆成功事例の波及
- ◆仲間づくり
- ◆次世代リーダーの育成