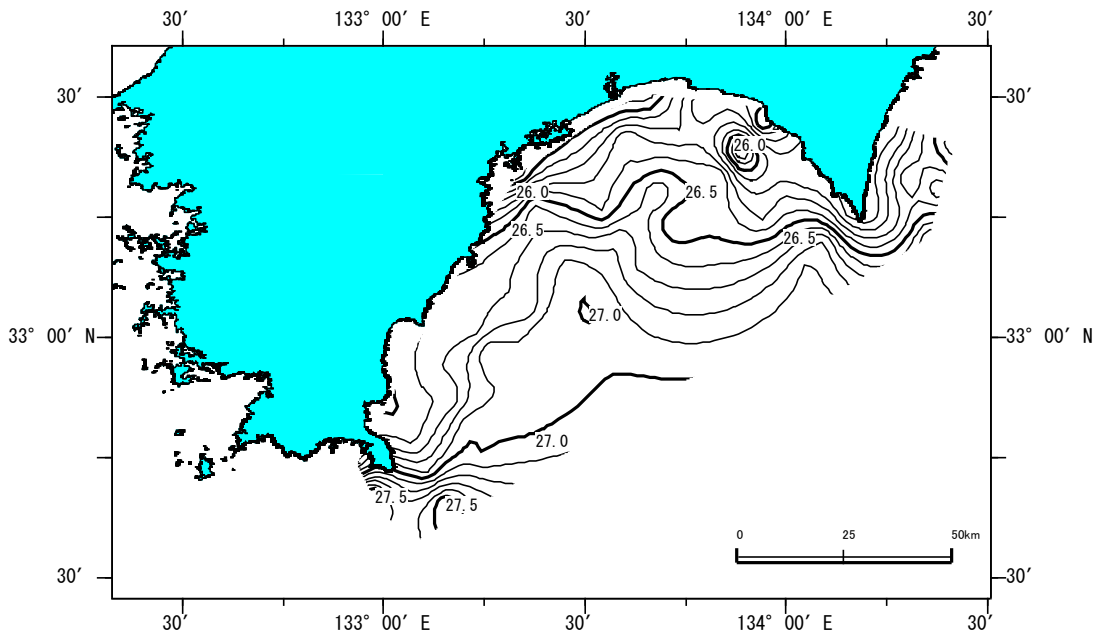


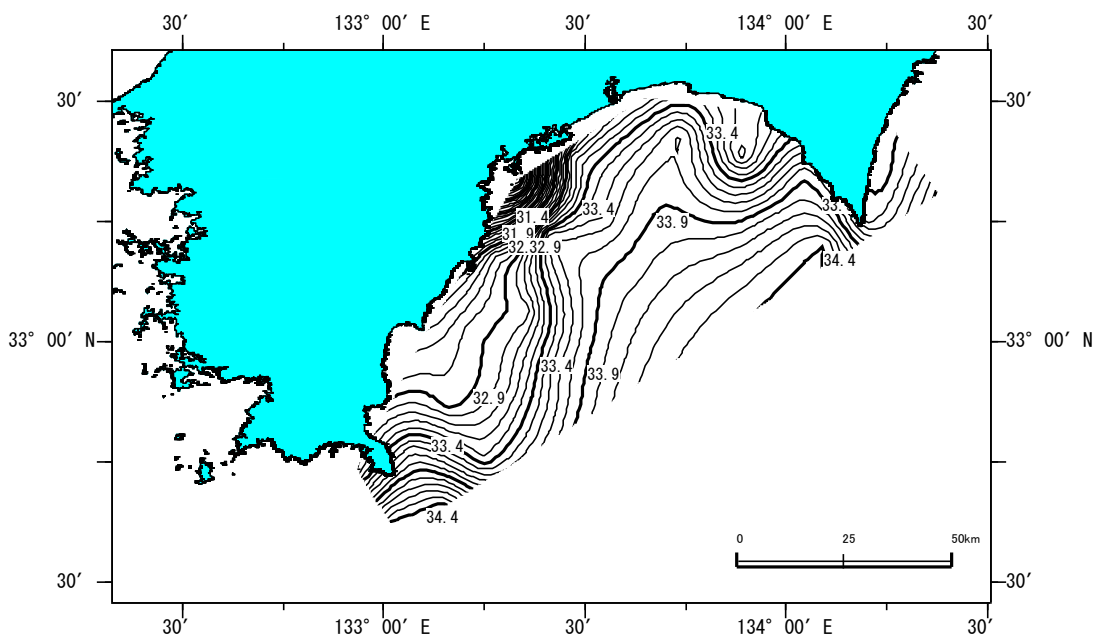
2016年10月の土佐湾定線調査結果(調査期間:10/7~10/12)

2016年10月7~12日の期間に行った土佐湾及び室戸東定線で観測した深度別の水温(0m、50m、100m、150m、200m)及び塩分分布図(0m、50m、100m)、表層潮流(深度10m)の流向・流速図を以下に示します。いずれの図も調査期間中に観測されたデータの合成値を図化したものです。

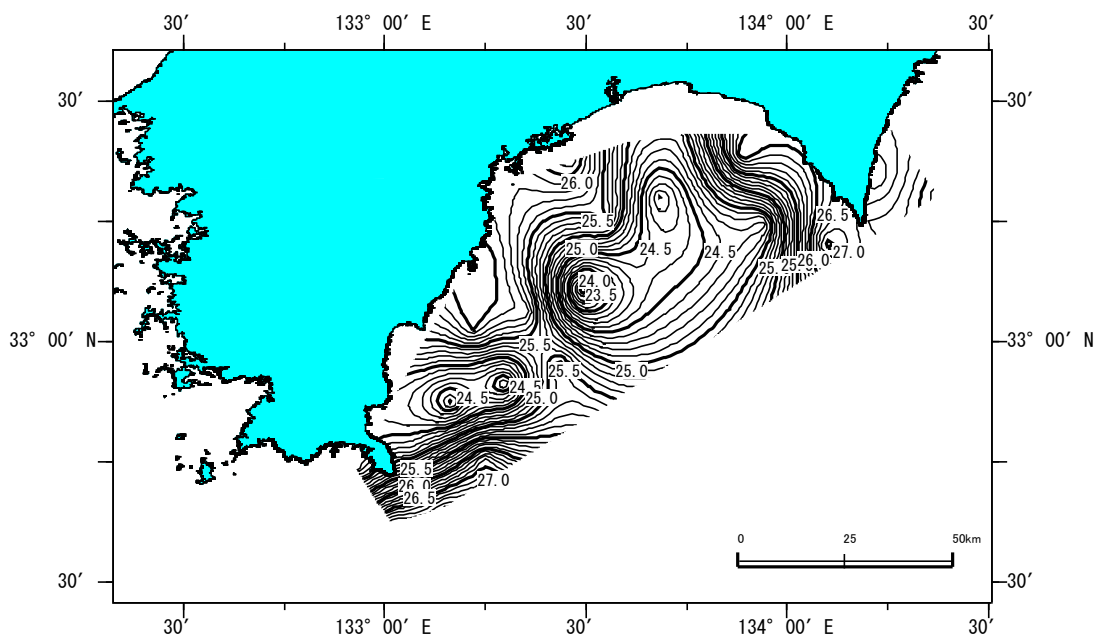
○深度0mの水温分布(単位:°C)



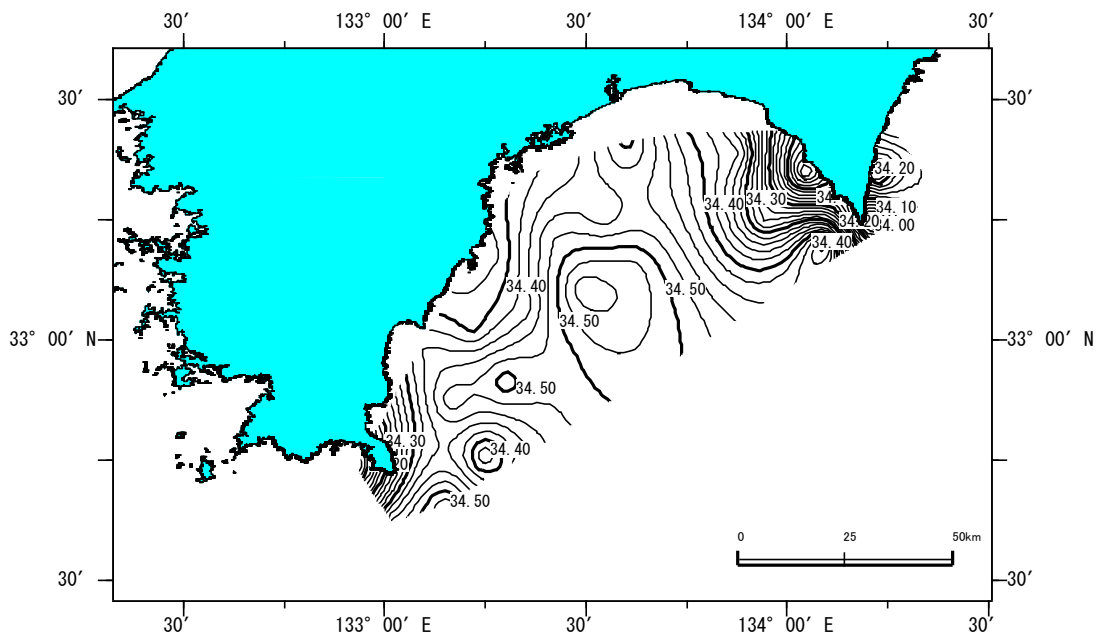
○深度0mの塩分分布(単位:‰)



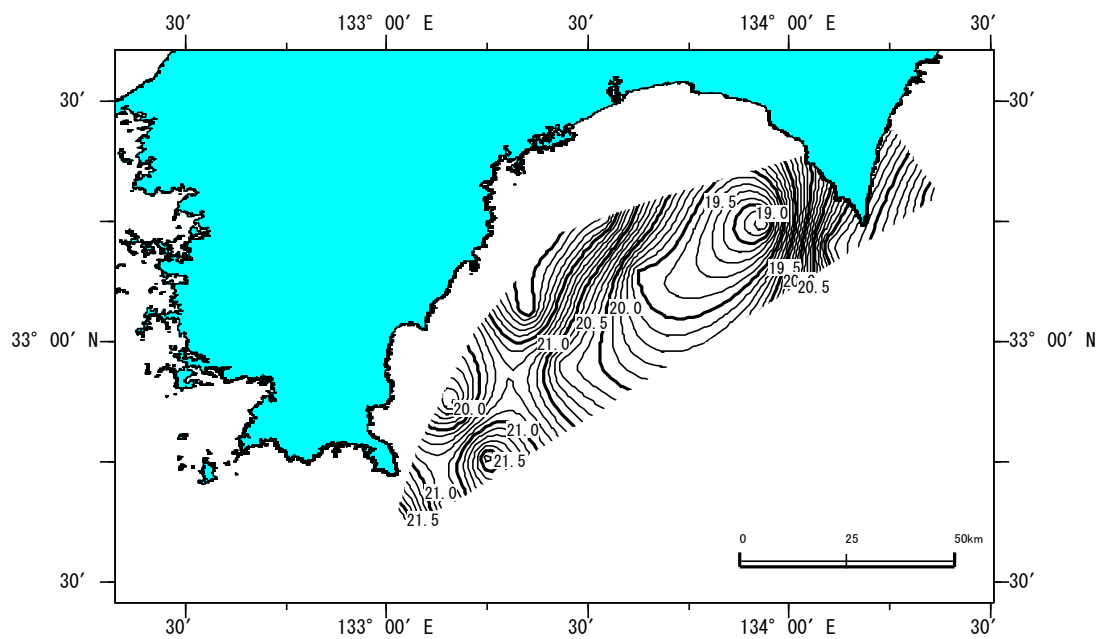
○深度 50m の水温分布 (単位: °C)



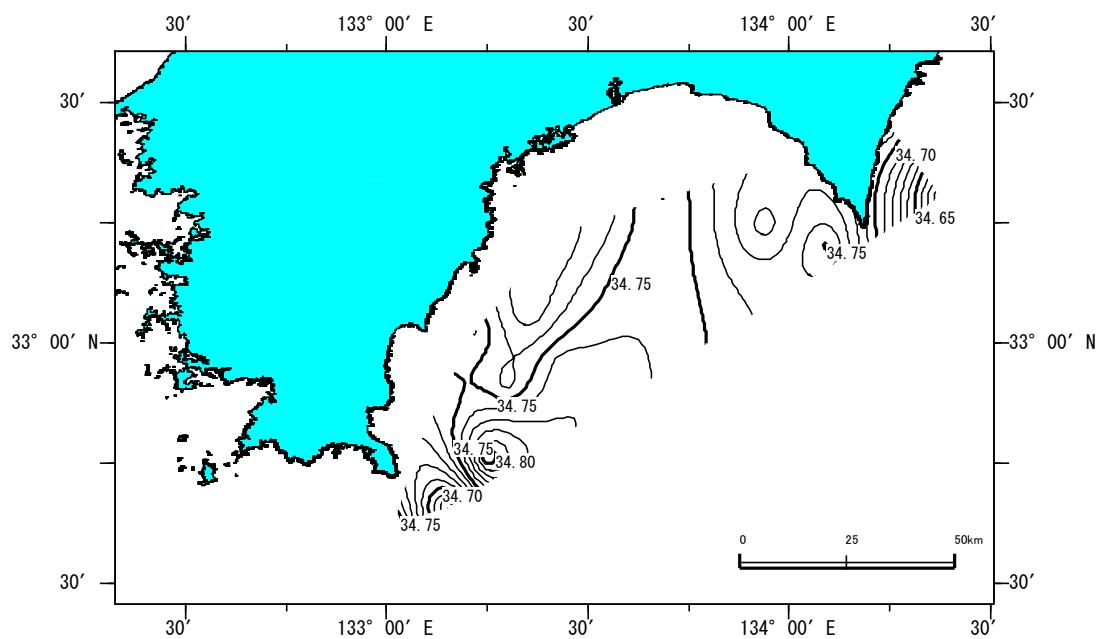
○深度 50m の塩分分布 (単位: ‰)



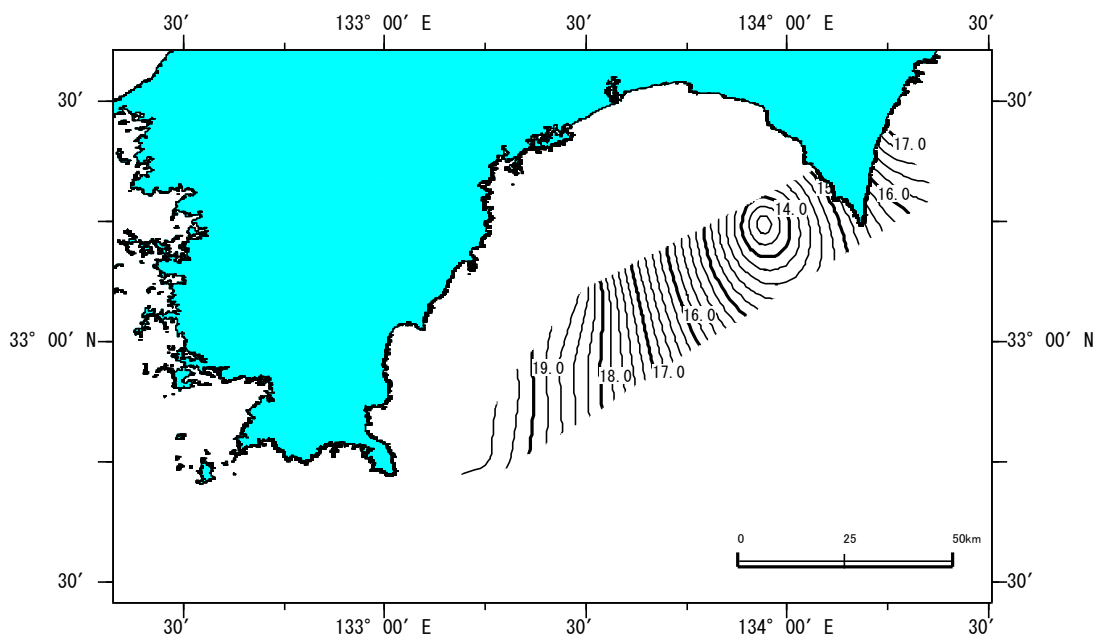
○深度 100m の水温分布 (単位: °C)



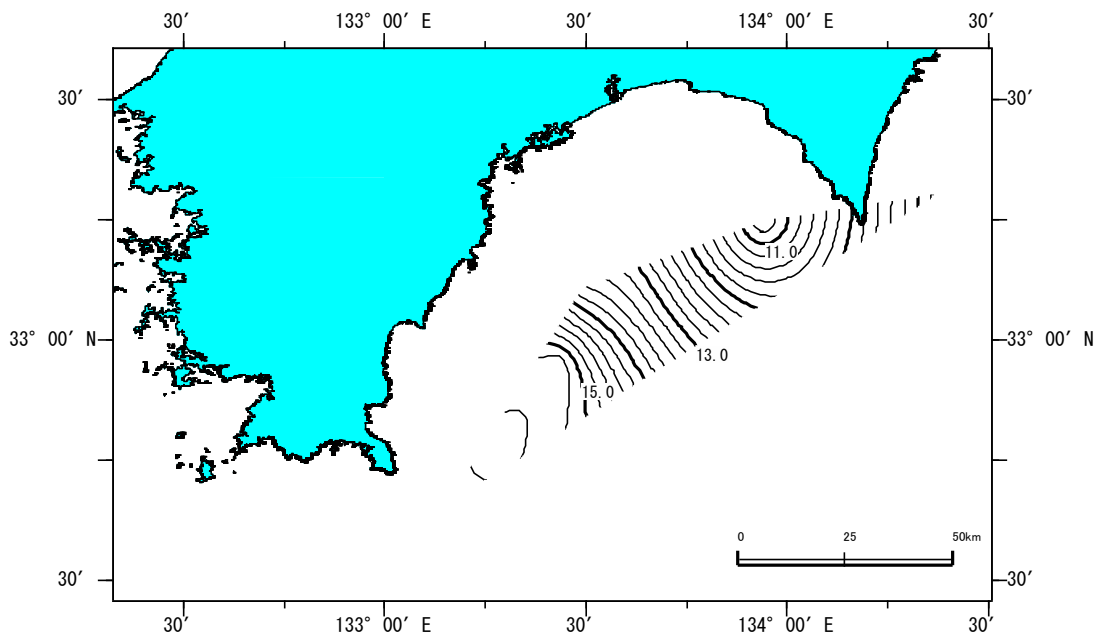
○深度 100m の塩分分布 (単位: ‰)



○深度 150m の水温分布 (単位: °C)



○深度 200m の水温分布 (単位: °C)



○土佐湾沿岸における深度 10m の潮流の流向流速 (単位: 100cm/sec=約 2 ノット)

