

平成 28 年第 2 回モジャコ漁場一斉調査報告

平成 28 年 4 月 13 日
高知県水産試験場

調査期間 平成 28 年 4 月 4 日～4 月 13 日
調査海域 土佐湾、宿毛湾、足摺・室戸岬沖
調査船 土佐海洋丸 (80 トン)
採捕漁具 曳き網

*平成 20 年 9 月に調査船を更新し、採捕漁具がたも網から曳き網に変更された。

1 海況

- ・調査期間中の四国沖における黒潮流軸は、足摺岬沖では 20 マイル付近にあって「接岸」、室戸岬沖では 35 マイル付近にあって「やや離岸」している。
- ・四国沖の黒潮流域表面水温は 21～22℃台で推移した。
- ・土佐湾沿岸域の表面水温は、17～19℃台で「やや高め」で推移した。
(高知県水産試験場発行 漁海況速報 4 月 12 日付け No. 2 参照)

2 流れ藻の分布

- ・流れ藻の全視認点数は 47 で、前年 (90) を下回り、平年 (47) (平年は平成 17 年～平成 26 年の平均値) 並みであった (図 1、表 1、表 2)。
- ・採集した流れ藻の平均面積は 0.9 m²、平均湿重量は 3.7 kg であった (表 2)。

3 モジャコの付着状況等

- ・採集した流れ藻 11 個のうち、9 個にモジャコが付着していた。モジャコ総採集数は 216 尾で、前年 (452 尾) を下回り、平年 (224 尾) 並みであった (表 1、表 2)。
- ・流れ藻 1 個当たりの平均付着尾数は 17 尾であり、前年 (38 尾) を下回り、平年 (14 尾) を上回った (表 2)。
- ・採集したモジャコは尾叉長 4.0～6.0 cm が多かった (表 3、図 2)。

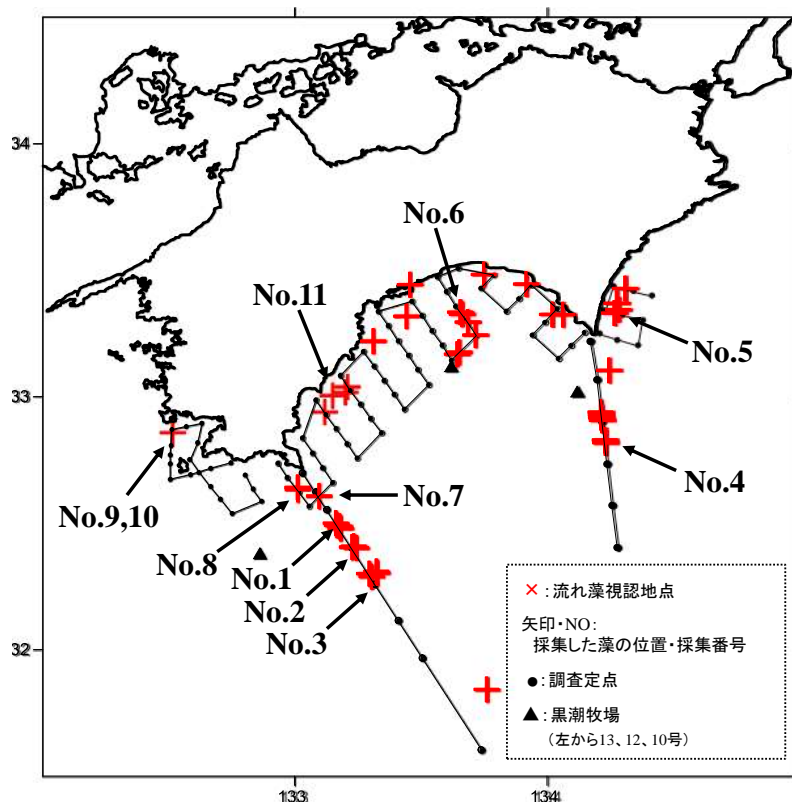


図 1 調査定線と流れ藻視認・採集位置
(平成 28 年 4 月)

*H28 年 1 月から室戸東定線を新たに追加した。

表1 平成28年度4月調査における流れ藻、モジャコの視認、採集状況

採集番号	年月日	時刻	採集位置			流れ藻の大きさ (m)	流れ藻重量 (kg)	性状	流れ藻個数	水温 (°C)	モジャコ付着数	備考
			北緯	東経								
1	16/4/04	8:44	33°	26.5	133°	27.4	1.0 × 1.0	3.6	5	16.5	1	
	16/4/05	9:07	32°	30.0	133°	09.8	0.6 × 0.6					
2		9:10	32°	29.5	133°	10.1	1.0 × 1.0	3.8	1	22.1	1	
		9:23	32°	29.2	133°	10.7	1.0 × 1.0					
3		9:26	32°	28.7	133°	10.9	1.0 × 1.0	5.8	2	22.0	26	
		9:59	32°	24.3	133°	13.6	1.0 × 1.0					
4	16/4/06	10:10	32°	24.5	133°	14.0	1.0 × 1.0	3.5	1	22.1	1	
		10:20	32°	24.1	133°	14.6	1.0 × 1.0					
5		10:52	32°	18.6	133°	19.4	0.6 × 0.6	2.7	10	18.5	0	ゴミ多い
		10:54	32°	18.2	133°	19.6	1.0 × 1.0					
6	16/4/08	10:55	32°	18.0	133°	17.7	1.0 × 1.0	2.5	15	18.6	98	ゴミ多い
		11:04	32°	17.3	133°	18.3	0.6 × 0.6					
7	16/4/09	17:16	31°	50.6	133°	45.6	0.3 × 0.3	10.8	9	19.9	0	
		8:38	32°	49.0	134°	13.8	1.0 × 1.0					
8		8:45	32°	49.5	134°	13.8	0.3 × 0.3	0.9	1	18.9	62	
		8:46	32°	49.7	134°	13.7	1.0 × 1.0					
9		9:18	32°	54.4	134°	13.0	1.0 × 1.0	3.4	5	19.0	5	
		9:21	32°	54.9	134°	12.9	0.6 × 0.6					
10	16/4/10	9:22	32°	55.1	134°	12.8	1.0 × 1.0	0.2	1	18.9	62	
		9:25	32°	55.7	134°	12.8	1.0 × 1.0					
11	16/4/11	9:27	32°	56.3	134°	12.7	1.0 × 1.0	3.4	5	19.0	5	
		10:30	33°	06.2	134°	14.7	1.0 × 1.0					
12	16/4/12	12:46	33°	25.6	134°	18.5	2.0 × 2.0	2.5	2	17.1	98	ゴミ多い
		13:33	33°	22.1	134°	16.5	1.0 × 1.0					
13	16/4/13	13:41	33°	20.6	134°	16.9	1.5 × 1.5	10.8	1	18.6	14	飼育試験用採捕 50尾 6cm主体
		13:53	33°	19.8	134°	15.9	1.0 × 1.0					
14	16/4/08	7:41	33°	29.0	133°	44.9	0.4 × 0.4	0.2	1	18.9	62	
		8:27	33°	26.7	133°	55.0	0.4 × 0.3					
15	16/4/09	9:52	33°	19.5	134°	01.2	0.2 × 0.2	0.9	9	19.9	0	
		10:14	33°	19.4	134°	03.7	0.2 × 0.2					
16	16/4/10	10:01	33°	10.1	133°	38.6	0.3 × 0.3	10.8	1	19.5	8	
		10:04	33°	10.5	133°	39.0	0.3 × 0.3					
17	16/4/11	10:32	33°	14.6	133°	42.9	0.4 × 0.4	0.9	9	19.9	0	
		11:45	33°	17.7	133°	41.1	0.2 × 0.2					
18	16/4/12	11:11	33°	19.5	133°	39.8	1.0 × 1.0	3.4	5	19.0	5	
		11:16	33°	20.0	133°	39.3	0.3 × 0.3					
19	16/4/13	9:10	33°	13.2	133°	18.7	0.5 × 0.5	0.9	9	19.9	0	
		14:08	33°	19.1	133°	26.5	0.5 × 0.5					
20	16/4/11	13:06	32°	36.4	133°	05.8	3.0 × 3.0	10.8	1	19.6	8	
		14:11	32°	38.0	133°	00.7	0.5 × 0.5					
21	16/4/12	14:22	32°	38.5	133°	00.7	0.5 × 0.5	0.9	9	19.9	0	
		8:57	32°	46.9	133°	36.0	0.5 × 0.5					
22	16/4/13	10:54	32°	51.6	132°	31.0	0.5 × 0.5	3.4	5	19.0	5	
		9:11	32°	56.5	133°	07.0	0.2 × 0.2					
23	16/4/13	9:58	33°	00.3	133°	08.8	1.0 × 1.0	0.2	1	18.9	62	
		10:16	33°	01.1	133°	11.9	0.8 × 0.8					
24	16/4/13	10:36	33°	02.4	133°	12.4	1.0 × 1.0	3.4	5	19.0	5	

表2 平成28年度4月調査における流れ藻、モジャコ採集状況

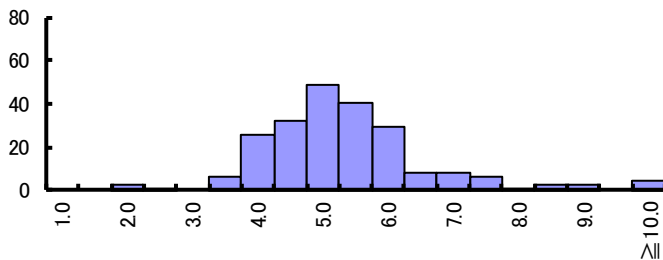
採集年月	採集期間	流れ藻視認点数	流れ藻採集数	流れ藻平均面積 (㎡)	流れ藻平均重量 (kg)	モジャコ		視認地点平均水温
						採捕数	平均付着尾数	
H28.4	4/4 ~ 4/13	47	11	0.9	3.7	216	17	20.2
H27.4	4/6 ~ 4/19	90	12	1.1	4.5	452	38	19.3
H17~H26の平均		47	18	0.7	-	224	14	19.3
H26.4	4/7 ~ 4/15	85	14	0.7	-	178	13	19.0
H25.4	4/8 ~ 4/16	23	04	0.7	-	13	3	19.2
H24.4	4/6 ~ 4/14	66	17	1.0	-	424	25	20.9
H23.4	4/4 ~ 4/12	150	26	0.8	-	273	11	19.4
H22.4	4/5 ~ 4/14	09	05	1.2	-	259	52	18.8
H21.4	4/2 ~ 4/11	26	09	0.5	-	46	5	18.8
H20.4	4/4 ~ 4/13	29	29	0.8	-	193	7	19.9
H19.4	4/5 ~ 4/14	25	25	0.2	-	128	5	19.3
H18.4	4/4 ~ 4/14	19	19	0.2	-	31	2	18.0
H17.4	4/5 ~ 4/13	34	34	1.3	-	690	20	19.2

表3 平成28年度4月調査におけるモジャコの体長（尾叉長）組成

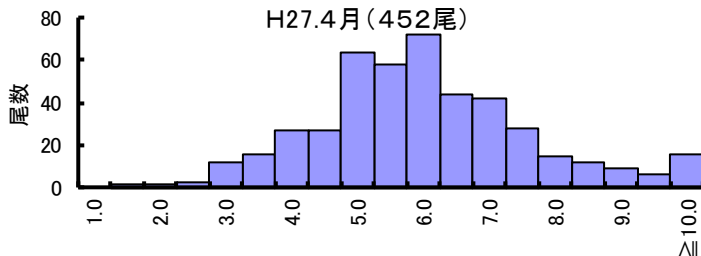
年 月	尾 叉 長 (cm) 階 級																			合計 尾数
	1.0	1.5	2.0	2.5	3.0	3.5	4.0	4.5	5.0	5.5	6.0	6.5	7.0	7.5	8.0	8.5	9.0	9.5	≥10.0	
	1.4	1.9	2.4	2.9	3.4	3.9	4.4	4.9	5.4	5.9	6.4	6.9	7.4	7.9	8.4	8.9	9.4	9.9	以上	
H28.4	0	0	2	1	0	6	26	32	49	40	29	8	8	6	1	2	2	0	4	216
H27.4	0	1	1	2	12	16	27	27	64	58	72	44	42	28	15	12	9	6	16	452
H17~H26の平均	1	11	23	28	30	26	15	8	10	10	13	14	11	7	5	4	3	1	4	224
H26.4	3	3	10	14	20	10	12	13	8	6	9	6	11	7	11	9	3	6	17	178
H25.4	0	0	2	3	5	0	0	1	1	0	0	0	0	0	0	0	0	0	1	13
H24.4	0	0	2	11	64	27	24	20	21	32	32	49	36	24	27	20	15	4	16	424
H23.4	0	0	3	2	2	2	7	9	31	22	48	58	39	19	9	10	6	2	4	273
H22.4	0	0	2	9	28	46	60	13	11	15	19	12	15	12	4	5	3	2	3	259
H21.4	1	8	5	2	1	3	3	3	6	2	4	2	2	3	1	0	0	0	0	46
H20.4	0	8	29	22	32	29	11	7	16	15	12	9	2	1	0	0	0	0	0	193
H19.4	7	63	20	17	6	7	5	0	1	1	0	1	0	0	0	0	0	0	0	128
H18.4	1	6	4	4	0	1	3	3	2	4	1	0	1	0	0	0	0	0	1	31
H17.4	0	24	150	191	146	139	28	7	2	2	1	0	0	0	0	0	0	0	0	690

*平成21年3月の調査から調査船と漁具が変更された。

H28. 4月(216尾)



H27.4月(452尾)



H17~H26の平均(224尾)

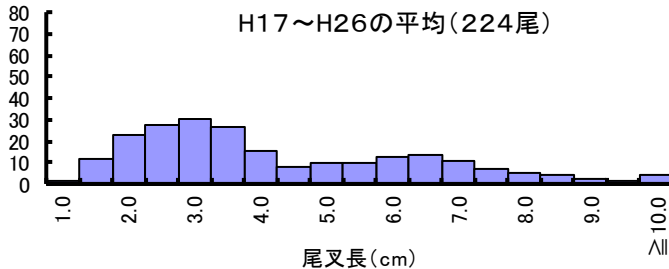


図2 モジャコ尾叉長組成（4月）