

安全指南

※施設の皆様へ、下記で該当しない項目については、マジックで×を付けるなどしてご利用ください。

前言

本指南載有發生地震、海嘯等災害時，幫助顧客安全避難的基本事項。辦理入住手續時，會由櫃臺介紹，並且放置於客房內，再請詳閱內容。

此外，發生災害時，櫃臺服務人員將以多語種指引牌進行引導，請依指示冷靜行動。

到達客房後

- 請確認張貼於客房內的避難路徑圖，再從您的客房往2處以上不同方向的緊急逃生口實際步行確認。
- 行動不便者對於避難感到不安的顧客，請事先通知櫃臺。

關於災害

災害知識

何謂地震

- 地面的搖晃程度有大有小。
- 大幅度搖晃時，有可能造成家具倒塌或建築物毀損。



何謂海嘯

- 無論地震的搖晃程度如何，皆有可能發生海嘯。
- 波浪較大時，有可能吞沒街道和民眾。



發生災害時

發生地震搖晃時應該做的事

確保人身安全

- 請盡可能遠離電視、家具和日用器具。
- 請抓住附近的固定物。
- 請注意翻落的家具和掉落物，保護頭部進行避難。
- 請保護頭部，躲在堅固的桌下等安全場所。



冷靜（鎮定）行動

- 請勿匆忙跑出戶外。
- 電梯停靠後，請立即離開電梯。
- 避難時，嚴禁使用電梯。



最初的搖晃平息后應該做的事

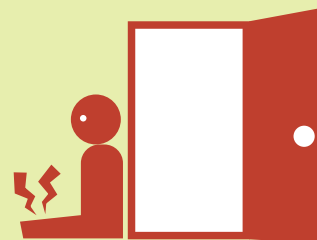
避難時的行動

- 請依緊急廣播或工作人員的指示冷靜行動。
- 發生海嘯時，請趕緊逃離。
- 嚴禁使用電梯。
- 請勿在意服裝或攜帶物品，趕緊逃離。
- 請用電話向飯店經理或櫃臺求助。萬一電話不通時，請從窗口利用手電筒或床單等物品告知您的所處位置後，等待救援。
- 請開門或窗戶，以確保避難路線。
- 請勿在設施內四處走動、或走到設施外。



災情告一段落時

- 服務人員將巡視設施內部，請開門等待。
- 如有受傷或燙傷，請告知服務人員。



發生災害後

地震

發生

保護人身安全

避難

逃往安全場所

避難所

發生災害時的臨時生活場所，可提供應急食品、毛毯、廁所等。

海嘯

發生

無論地震的搖晃程度如何，皆有可能發生海嘯。

避難

迅速逃離至內陸方向的高處

避難所

發生災害時的臨時生活場所，可提供應急食品、毛毯、廁所等。

緊急用語

發生	地震	Jisin	海嘯	Tsunami	危險	Abunai
	救命	Tasukete				
避難	逃離	Nigero				

最後

本設施會保護各位旅客的安全，直至您回國或者離開。如需要訊息或有任何問題與不安，請洽服務人員。