

付 議 第 1 号

平成 30 年度高知県立中学校入学定員及び入学者募集に係る日程等の
決定に関する議案

別紙のとおり、高知県立中学校の平成 30 年度入学定員及び入学者募集に係る日
程等を定めることについて、議決を求めます。

高知県教育委員会事務委任等規則

第 2 条 教育委員会は、次に掲げる事務を除き、その権限に属する事務を教育長に委任する。

(24) 教育委員会の所管に属する県立学校の入学志願者取扱要項及び入学定員を決定すること。

平成30年度高知県立中学校入学志願者取扱要項のⅡ入学定員について

校 名	入学定員
安 芸	60名 (男女各30名程度)
高 知 南	60名 (男女各30名程度)
高 知 国 際	60名 (男女各30名程度)
中 村	70名 (男女各35名程度)
合 計	250名

(注) 入学予定者となる男子(女子)が入学定員に達しない場合には、女子(男子)から入学定員に達しない人数を充足することができるものとする。

平成 30 年度高知県立中学校入学者募集に係る日程等について (案)

日程等

事 項	日 時	備 考
入学願書・ 受検票等の配布	平成 30 年 1 月 9 日 (火) 午前 9 時から (土曜日、日曜日及び祝日を除く)	○ 志願先県立中学校で配布 する。
出 願 期 間	平成 30 年 1 月 30 日 (火) から 2 月 2 日 (金) までの 午前 9 時から午後 5 時まで ※ 郵送の場合は、書留速達便とすること。 (平成 30 年 2 月 2 日消印有効)	○ 入学手数料として、 2,200 円の高知県収入証紙 をはること。
適性検査、作文 及び面接	平成 30 年 2 月 17 日 (土) 午前 9 時から	
入学予定者 の 発 表	平成 30 年 2 月 22 日 (木) 午後 4 時	○ 各県立中学校において 受検番号を発表する。 ○ 受検者全員に郵送で通知 する。
入学意思確認書 の 提 出	平成 30 年 2 月 23 日 (金) から 2 月 28 日 (水) までの 午前 9 時から午後 5 時まで ※ 郵送の場合は、書留速達便とすること。 (平成 30 年 2 月 28 日消印有効)	○ 直接学校に提出する場 合は、左記の期間で学校が定め る日程、郵送の場合は左記の 期間とする。
補欠入学期間	平成 30 年 3 月 2 日 (金) から 3 月 7 日 (水) まで	

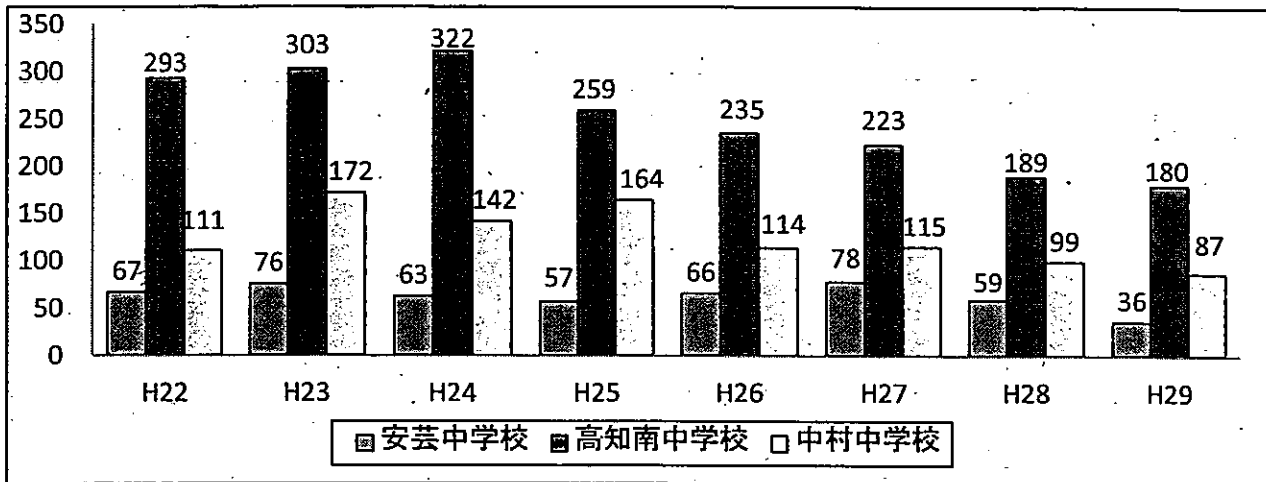
県立中学校入学者募集データ

1 入学定員の推移(人)

	H23	H24	H25	H26			H27			H28			H29		
				男子	女子	計	男子	女子	計	男子	女子	計	男子	女子	計
安芸中	70	70	70	35程度	35程度	70	35程度	35程度	70	30程度	30程度	60	30程度	30程度	60
高知南中	120	120	120	60程度	60程度	120	60程度	60程度	120	60程度	60程度	120	60程度	60程度	120
中村中	80	70	70	35程度	35程度	70	35程度	35程度	70	35程度	35程度	70	35程度	35程度	70

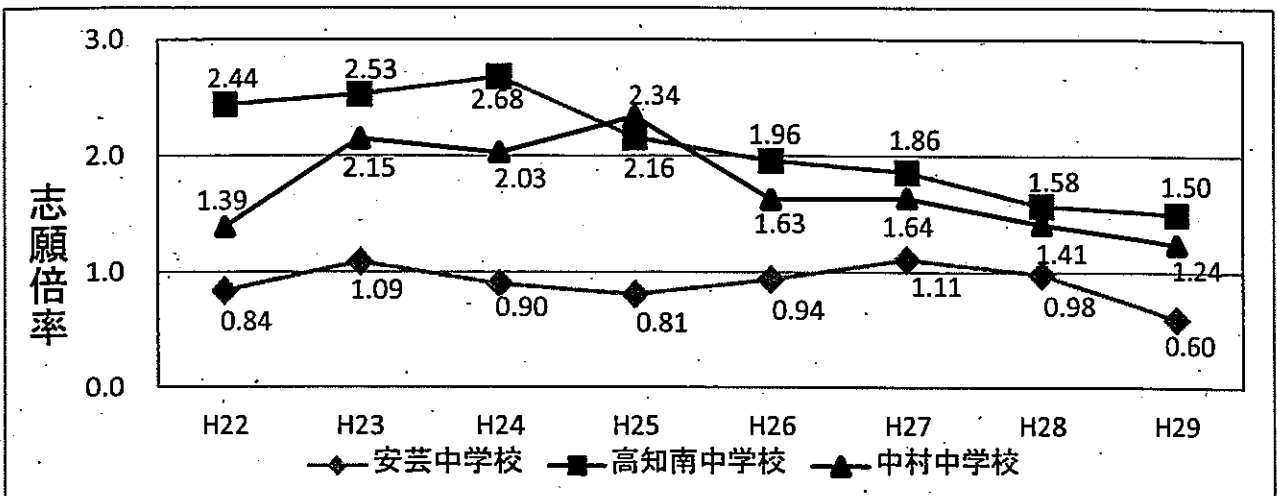
2 志願者数の推移(人)

	H23	H24	H25	H26			H27			H28			H29		
				男子	女子	計	男子	女子	計	男子	女子	計	男子	女子	計
安芸中	76	63	57	33	33	66	39	39	78	31	28	59	10	26	36
高知南中	303	322	259	126	109	235	103	120	223	76	113	189	66	114	180
中村中	172	142	164	54	60	114	53	62	115	42	57	99	36	51	87

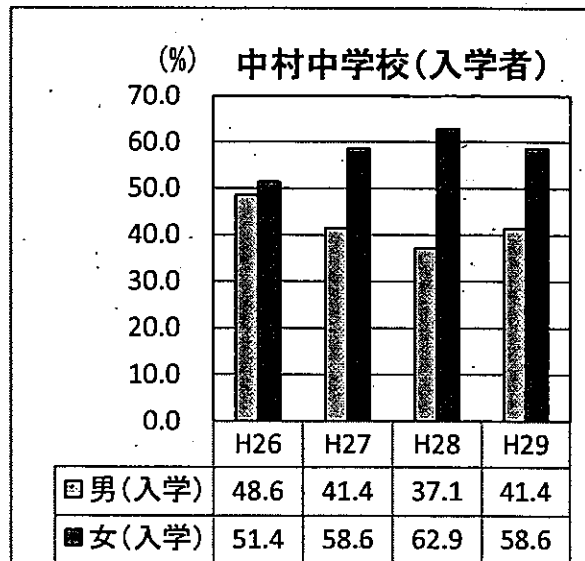
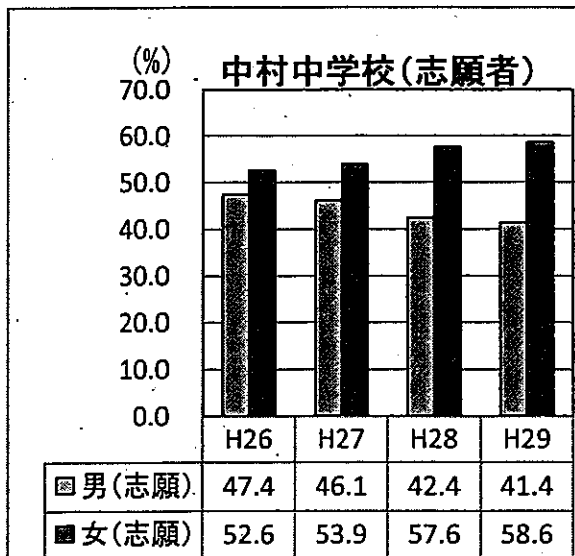
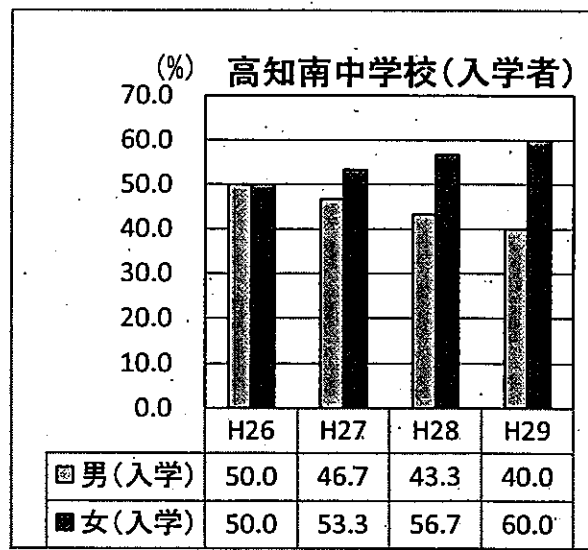
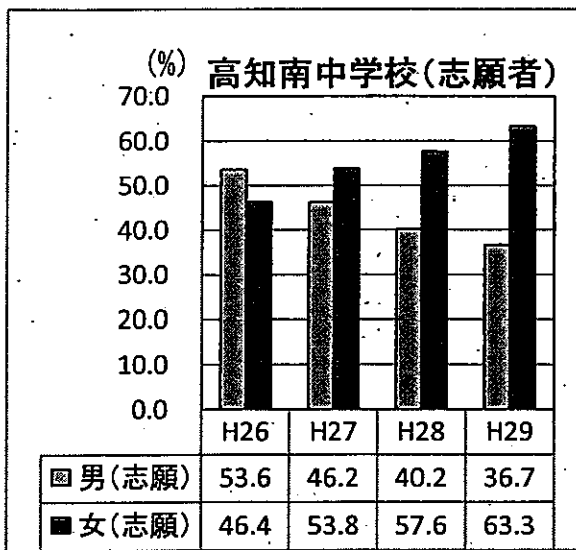
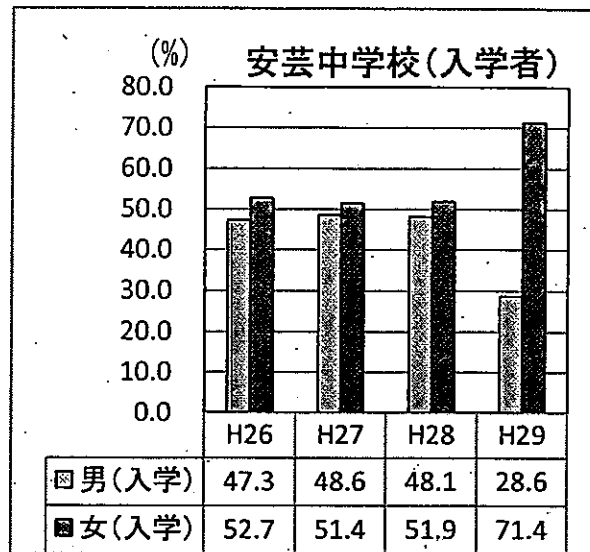
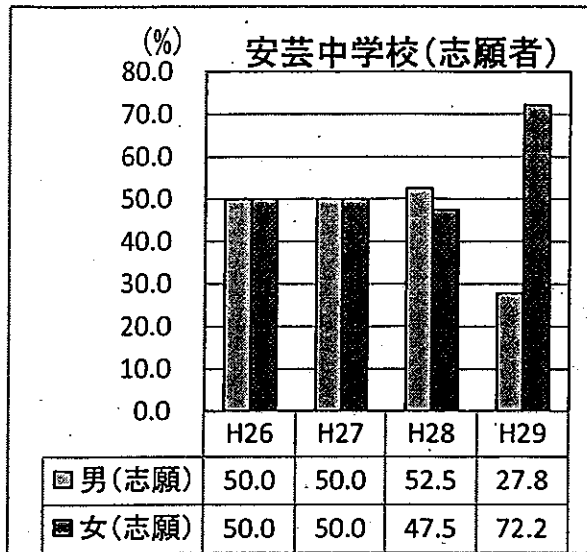


3 志願倍率の推移

	H23	H24	H25	H26			H27			H28			H29		
				男子	女子	計	男子	女子	計	男子	女子	計	男子	女子	計
安芸中	1.09	0.90	0.81	0.94	0.94	0.94	1.11	1.11	1.11	1.03	0.93	0.98	0.33	0.87	0.60
高知南中	2.53	2.68	2.16	2.10	1.82	1.96	1.72	2.00	1.86	1.27	1.88	1.58	1.10	1.90	1.50
中村中	2.15	2.03	2.34	1.54	1.71	1.63	1.51	1.77	1.64	1.20	1.63	1.41	1.03	1.46	1.24



4 男女比の推移(%)



県立中学校生出身市町村における小学6年生の数について

1 県立安芸中学校

(推計)

年度	20	21	22	23	24	25	26	27	28	29	30	31	32	33	34
室戸市	126	112	110	91	90	85	78	83	79	70	65	91	69	79	49
奈半利町	30	22	17	34	29	20	25	29	20	20	12	18	17	28	14
北川村	10	13	5	16	13	14	12	7	8	11	9	9	8	9	6
田野町	33	23	23	22	19	27	17	16	18	17	15	17	11	13	14
馬路村	14	7	16	10	9	2	6	4	4	8	8	6	5	8	13
安田町	32	21	21	20	10	25	19	17	7	8	11	13	13	10	10
安芸市	166	156	180	143	161	139	145	124	136	125	139	138	110	108	106
芸西村	37	35	28	31	44	32	32	23	26	33	35	16	42	23	19
香南市	332	363	293	328	324	372	333	313	316	291	297	287	287	280	285
計	780	752	693	695	699	716	667	616	614	583	591	595	562	558	516

2 県立高知南中学校

(推計)

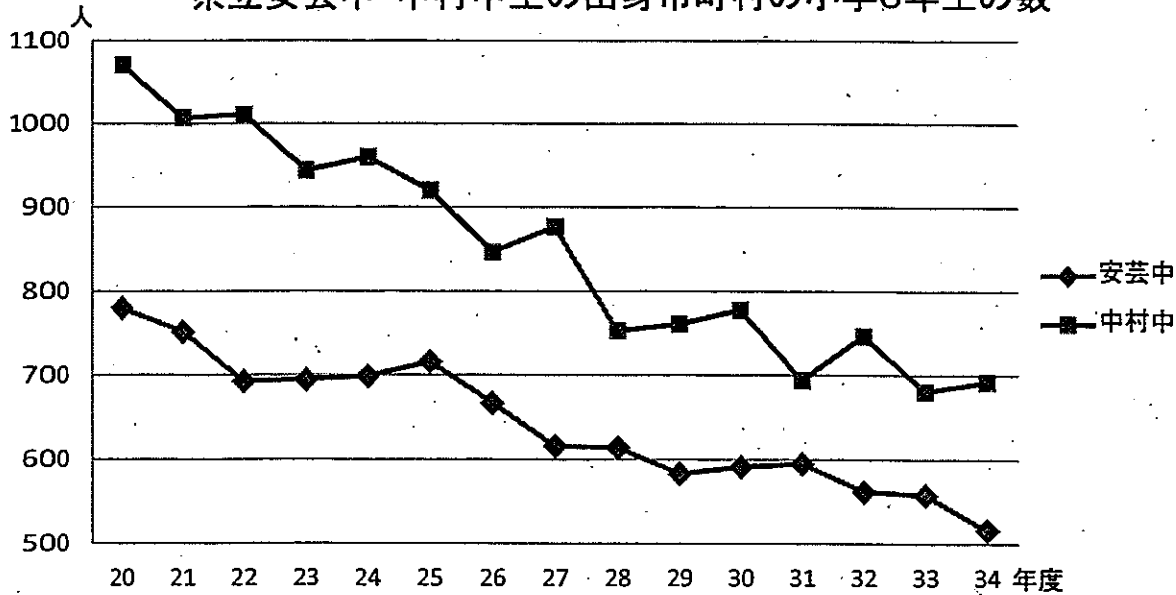
年度	20	21	22	23	24	25	26	27	28	29	30	31	32	33	34
香美市	264	195	213	219	223	213	184	186	189	186	193	197	201	205	172
高知市	3078	3058	2923	3070	2985	3044	2900	2836	2744	2732	2750	2670	2711	2571	2562
いの町	255	253	241	192	213	193	193	175	172	171	159	170	156	133	150
南国市	526	491	470	478	480	451	423	426	410	449	403	395	419	396	368
土佐市	233	256	246	254	251	283	246	200	225	212	217	216	224	184	201
日高村	57	58	53	66	43	56	45	50	43	44	30	43	42	39	43
計	4413	4311	4146	4279	4195	4240	3991	3873	3783	3794	3752	3691	3753	3528	3496

3 県立中村中学校

(推計)

年度	20	21	22	23	24	25	26	27	28	29	30	31	32	33	34
四万十町	177	168	172	148	154	153	120	159	134	117	134	105	108	107	120
黒潮町	109	102	116	82	93	90	100	96	64	82	78	64	79	75	63
四万十市	329	306	336	351	323	328	329	278	277	283	257	258	279	237	259
宿毛市	250	230	220	188	195	195	151	198	154	145	165	151	174	162	162
三原村	20	9	10	10	15	11	14	8	17	9	10	10	3	8	8
大月町	52	53	42	42	52	30	40	46	26	42	34	28	30	27	23
土佐清水市	134	139	115	123	128	113	93	92	81	83	100	78	74	65	57
計	1071	1007	1011	944	960	920	847	877	753	761	778	694	747	681	692

県立安芸中・中村中生の出身市町村の小学6年生の数



平成30年度高知県立中学校入学者募集に係る日程について(平成29年度との比較)

項 目	平成30年度	平成29年度
入学願書・受検票等の配布	1月 9日(火)から	1月10日(火)から
出 願 期 間	1月30日(火)から 2月 2日(金)まで	1月31日(火)から 2月 3日(金)まで
適性検査、作文及び面接	2月17日(土)	2月18日(土)
入 学 予 定 者 の 発 表	2月22日(木)午後4時	2月23日(木)午後4時
入学意思確認書の提出	2月23日(金)から 2月28日(水)まで	2月24日(金)から 3月 2日(木)まで
補 欠 入 学 期 間	3月 2日(金)から 3月 7日(水)まで	3月 3日(金)から 3月 8日(水)まで