

平成 2 3 年

県外観光客入込調査結果の概要について

平成 2 4 年 4 月 1 9 日

高知県観光振興部観光政策課

<< 目次 >>

1	平成22年県外観光客入込調査概要	1
	参考1：延べ宿泊者数月別動向	
	参考2：観光施設月別利用実績	
	参考3：県外観光客の推移と主な出来事	2～3
2	平成22年観光施設等の利用実績概要	4～5
	平成22年月別観光施設利用実績（表1-1）	6～9
	平成22年月別交通機関利用実績（表1-2）	
	平成22年月別ゴルフ場利用実績（表1-3）	10～11
	平成22年月別有料道路利用実績（表1-4）	
	平成22年月別駐車場利用実績（表1-5）	12～13
	参考4：動態調査による県外観光客 一人当たりの県内消費額	14
	参考5：日帰り客と宿泊客割合及び 発地ブロック別入込	15

1. 平成23年県外観光客入込調査概要

○入込状況

<年間>

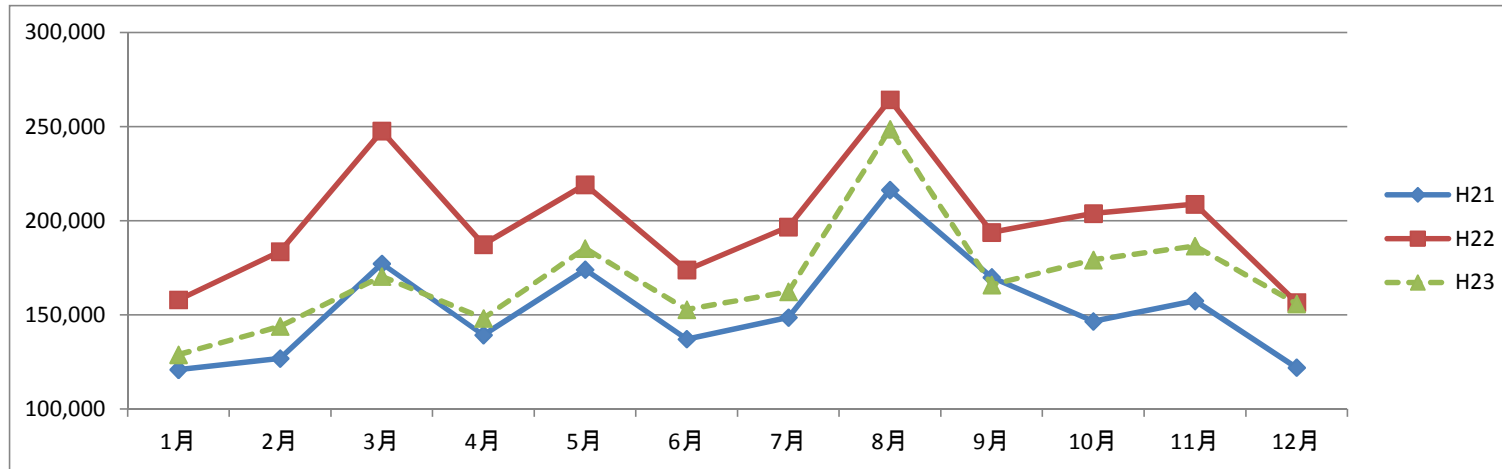
平成23年に本県を訪れた県外観光客は、3,882千人と推計
前年4,359千人に対し、477千人の減（前年比：89.1%）
前々年3,156千人に対し、726千人の増（前々年比123%）

<交通機関別入込数>

	交通機関別	H23年	H22年	H21年	前年比	前々年比
1	乗用車	2,412千人	2,737千人	2,012千人	88.1%	119.9%
2	観光バス	947千人	1,080千人	674千人	87.7%	140.5%
3	鉄 道	120千人	120千人	118千人	100.0%	101.7%
4	高速バス	110千人	108千人	103千人	101.9%	106.8%
5	航空機	96千人	93千人	81千人	103.2%	118.5%
6	フェリー	12千人	13千人	14千人	92.3%	85.7%
7	そ の 他	185千人	208千人	154千人	88.9%	120.1%
	計	3,882千人	4,359千人	3,156千人	89.1%	123.0%

	交通機関別	H23構成比	H22構成比	H21構成比
1	乗用車	62.1%	62.8%	63.7%
2	観光バス	24.4%	24.8%	21.4%
3	鉄 道	3.1%	2.7%	3.7%
4	高速バス	2.8%	2.5%	3.3%
5	航空機	2.5%	2.1%	2.6%
6	フェリー	0.3%	0.3%	0.4%
7	そ の 他	4.8%	4.8%	4.9%
	計	100.0%	100.0%	100.0%

＜参考1＞延べ宿泊者数月別動向（観光庁「宿泊旅行統計調査」より） ※県内・県外利用者合計



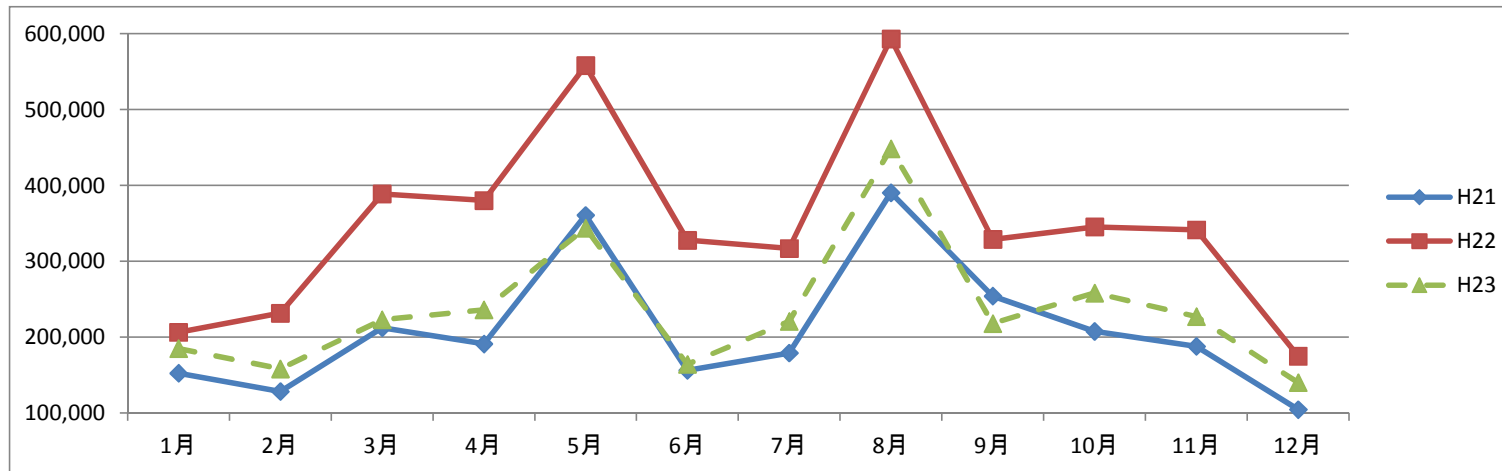
※対象施設：従業者数10人以上

単位：人

	1月	2月	3月	4月	5月	6月	7月	8月	9月	10月	11月	12月	計
H21	120,990	126,880	177,200	139,340	174,060	137,180	148,650	216,330	169,950	146,640	157,500	122,050	1,836,770
H22	158,030	183,650	247,640	187,370	219,170	173,890	196,730	264,270	193,850	203,890	208,830	156,680	2,394,000
H23	128,900	143,980	170,450	148,190	185,340	152,870	162,330	248,640	165,980	179,240	186,580	155,940	2,028,440

※H23は速報値

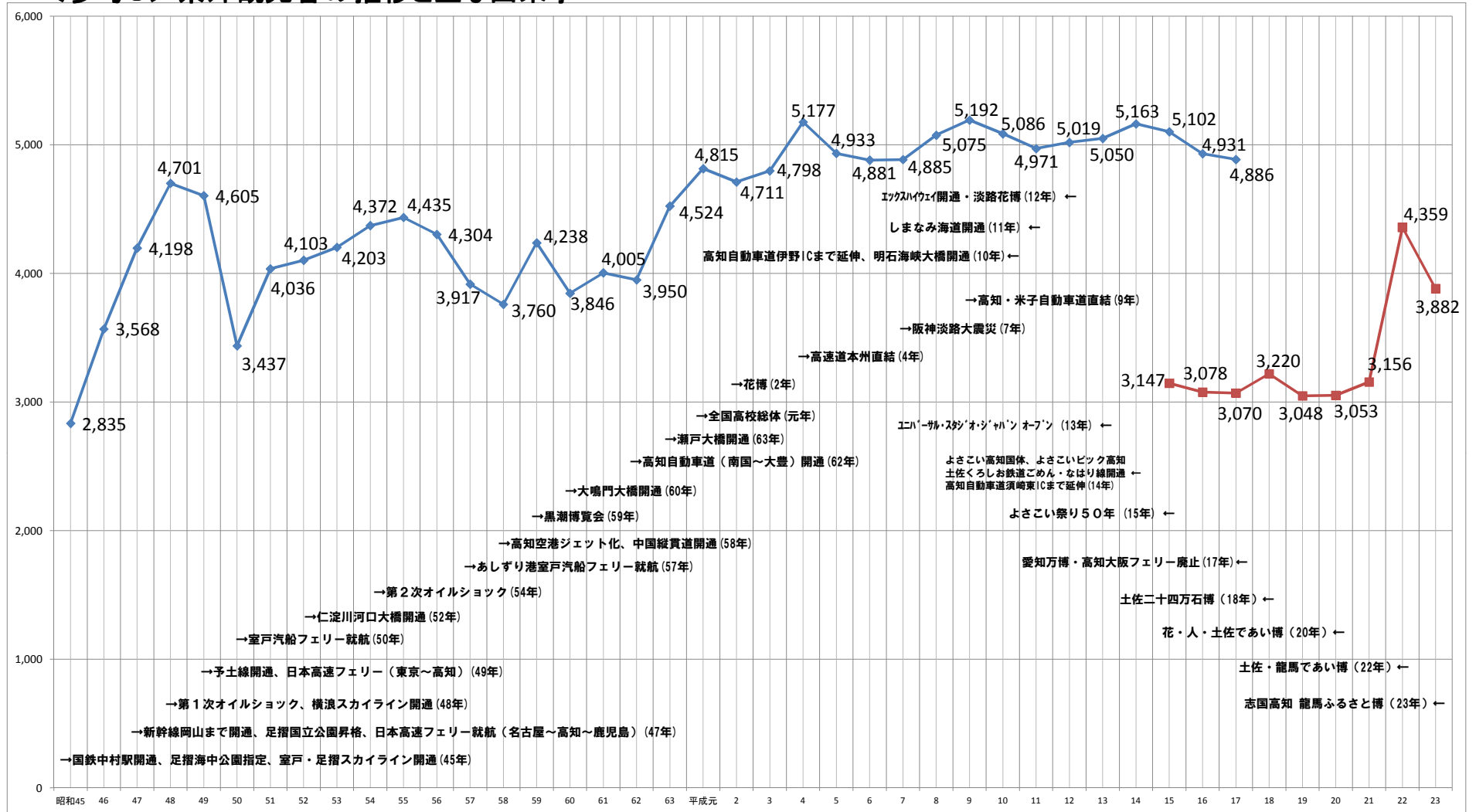
＜参考2＞観光施設（既存の60施設及び龍馬博4会場）月別利用実績（観光政策課調べ） ※県内・県外利用者合計



単位：人

	1月	2月	3月	4月	5月	6月	7月	8月	9月	10月	11月	12月	計
H21	152,541	128,585	212,469	191,140	360,594	156,419	179,262	390,284	254,154	207,718	187,945	104,771	2,525,882
H22	206,452	231,697	388,755	380,070	557,875	327,799	316,910	593,001	328,825	345,298	341,405	175,199	4,193,286
H23	185,057	158,321	223,019	236,086	343,768	164,264	220,951	448,355	218,112	258,230	227,281	140,305	2,823,749

<参考3> 県外観光客の推移と主な出来事



※平成15年から推計方法を見直しました

2. 平成23年観光施設等の利用実績概要（県内・県外利用者合計）

県内主要観光施設（既存の60施設及び龍馬博4会場）の年間総利用者数は、
約2,824千人、対前年比67.3%、対前々年比111.8% ※龍馬博は1/1～1/10

<利用者数上位施設>（参照：表1-1-①、②）

	施設名称	H23年	H22年	H21年	前年比	前々年比
①	高知城懐徳館	289,072人	360,877人	219,993人	80.1%	131.4%
②	高知県立坂本龍馬記念館	249,588人	482,023人	175,666人	51.8%	142.1%
③	アンパンマンミュージアム	203,524人	213,488人	232,373人	95.3%	87.6%
④	高知県立牧野植物園	191,746人	169,017人	145,489人	113.4%	131.8%
⑤	高知県立美術館	185,586人	259,989人	239,441人	71.4%	77.5%

※桂浜公園駐車場は、駐車台数で集計しているため、順位付けはしていません。

<利用者数の前年比率が高くなった上位施設>（参照：表1-1-①、②）

	施設名称	H23年	H22年	前年比	増加数
①	ゆとりすとパークおおとよ（ハーブ園）	15,527人	8,210人	189.1%	7,317人
②	いの町紙の博物館	26,113人	22,085人	118.2%	4,028人
③	高知県立牧野植物園	191,746人	169,017人	113.4%	22,729人
④	四国自動車博物館	11,325人	10,089人	112.3%	1,236人
⑤	モネの庭マルモッタン	58,903人	53,701人	109.7%	5,202人

<利用者数の前々年比率が高くなった上位施設>（参照：表1-1-①、②）

	施設名称	H23年	H21年	前々年比	増減数
①	中岡慎太郎館	11,336人	6,285人	180.4%	5,051人
②	龍馬の生まれたまち記念館	78,468人	46,588人	168.4%	31,880人
③	ゆとりすとパークおおとよ（ハーブ園）	15,527人	9,477人	163.8%	6,050人
④	安芸市歴史民俗資料館	6,383人	4,195人	152.2%	2,188人
⑤	雲の上の温泉	56,903人	39,484人	144.1%	17,419人

<ゴルフ場利用状況> (参照：表 1-3)

県内主要 11 ゴルフ場の利用者数は、約 468 千人、前年対比 98.7%、約 6 千人の減、前々年対比 97.8%、約 11 千人の減となっている。

<有料道路利用状況> (参照：表 1-4)

高知自動車道の通行台数は、約 11,621 千台、前年対比 103.3%、約 372 千台の増、前々年比 152.9%、約 4,021 千台の増となっている。

(自動二輪車～特大車のすべてを含む。県内 6 か所の I C から出た車の台数の合計)

<有料駐車場利用状況> (参照：表 1-5)

有料駐車場別	H23年	H22年	H21年	前年比	前々年比
桂 浜 (全 車)	214,756台	289,891台	201,079台	74.1%	106.8%
高知公園 (県外バス)	3,481台	5,754台	3,135台	60.5%	111.0%
龍 河 洞 (県外バス)	398台	516台	511台	77.1%	77.9%

単位:人 前年比、前々年比:%

7	前年比		8	前年比		9	前年比		10	前年比		11	前年比		12	前年比	
	前年比	前々年比		前年比	前々年比		前年比	前々年比		前年比	前々年比		前年比	前々年比		前年比	前々年比
857	91.3	89.6	3,001	98.1	107.0	502	55.7	46.9	318	97.2	206.5	115	191.7	107.5	48	87.3	72.7
2,268	96.3	99.3	5,269	97.4	103.6	5,771	91.4	93.7	6,089	91.7	96.5	6,204	92.6	96.7	6,252	92.6	96.4
11,710	(前年0)	(前々年0)	28,780	(前年0)	(前々年0)	10,326	(前年0)	(前々年0)	6,875	(前年0)	(前々年0)	4,996	(前年0)	(前々年0)	1,943	(前年0)	(前々年0)
11,710	(前年0)	(前々年0)	40,490	(前年0)	(前々年0)	50,816	(前年0)	(前々年0)	57,691	(前年0)	(前々年0)	62,687	(前年0)	(前々年0)	64,630	(前年0)	(前々年0)
4	40.0	13.3	15	31.9	55.6	5	14.3	7.9	30	55.6	62.5	22	56.4	20.2	12	44.4	27.3
179	97.8	68.3	194	84.3	67.1	199	75.1	56.5	229	71.8	57.3	251	70.1	49.3	263	68.3	47.6
1,739	77.1	93.6	4,467	87.1	89.3	1,759	103.9	87.1	998	93.4	93.9	408	142.7	106.0	310	142.9	110.7
5,623	95.6	95.6	10,090	91.7	92.7	11,849	93.3	91.8	12,847	93.3	92.0	13,255	94.3	92.4	13,565	95.1	92.7
1,242	72.8	91.0	4,149	102.2	112.6	477	55.0	34.3	413	109.5	97.4	79	52.0	376.2	2	(前年0)	(前々年0)
2,822	89.1	80.2	6,971	96.5	96.8	7,448	92.0	86.7	7,861	92.8	87.2	7,940	92.1	87.8	7,942	92.1	87.9
1,388	84.3	88.9	3,772	97.4	88.1	1,007	97.6	58.6	1,124	120.0	122.6	759	159.5	91.1	258	90.8	78.7
6,167	106.1	76.7	9,939	102.6	80.6	10,946	102.2	77.9	12,070	103.6	80.7	12,829	105.8	81.2	13,087	105.4	81.2
4,256	77.7	69.8	3,252	88.1	79.8	3,349	72.0	63.6	5,617	84.4	87.1	5,984	70.6	93.5	1,240	40.3	58.4
21,851	58.5	55.9	25,103	61.2	58.2	28,452	62.3	58.8	34,069	65.1	62.1	40,053	65.8	65.4	41,293	64.6	65.1
3,040	111.8	114.7	6,000	106.5	99.3	1,870	70.4	56.6	4,195	91.8	86.2	840	84.0	55.6	775	106.2	118.3
10,540	98.0	99.1	16,540	100.9	99.2	18,410	96.6	92.1	22,605	95.7	91.0	23,445	95.2	89.0	24,220	95.5	89.7
254	75.4	97.7	606	114.1	123.4	336	92.8	88.4	433	114.9	160.4	320	80.0	104.6	258	154.5	145.8
2,383	96.4	101.7	2,989	99.5	105.4	3,325	98.8	103.4	3,758	100.4	107.8	4,078	98.4	107.6	4,336	100.6	109.3
473	62.8	68.9	1,138	75.2	61.1	505	65.7	36.3	723	125.3	140.4	504	120.9	90.8	451	117.4	130.7
3,400	66.6	52.8	4,538	68.6	54.6	5,043	68.3	52.0	5,766	72.4	56.4	6,270	74.8	58.2	6,721	76.7	60.5
3,421	80.2	80.4	10,504	93.9	104.8	2,995	69.9	60.4	2,254	77.3	89.3	1,721	92.8	99.0	2,754	95.5	129.9
22,133	80.3	87.3	32,637	84.2	92.3	35,632	82.8	88.4	37,886	82.5	88.4	39,607	82.9	88.8	42,361	83.6	90.7
3,390	71.2	65.3	9,429	83.1	91.2	3,718	84.5	50.2	3,711	97.3	92.7	3,951	98.7	96.2	2,715	135.8	124.3
21,511	64.0	63.0	30,940	68.8	69.6	34,658	70.2	66.8	38,369	72.2	68.7	42,320	74.0	70.5	45,035	76.1	72.4
1,167	(前年0)	(前々年0)	2,326	(前年0)	(前々年0)	895	(前年0)	(前々年0)	924	(前年0)	(前々年0)	883	(前年0)	(前々年0)	1,218	(前年0)	(前々年0)
4,906	(前年0)	(前々年0)	7,232	(前年0)	(前々年0)	8,127	(前年0)	(前々年0)	9,051	(前年0)	(前々年0)	9,934	(前年0)	(前々年0)	11,152	(前年0)	(前々年0)
658	82.1	92.5	1,607	85.8	90.6	271	73.8	51.2	85	103.7	113.3	0			0		
1,301	93.4	96.4	2,908	89.1	93.1	3,179	87.5	87.0	3,264	87.9	87.6	3,264	87.5	86.7	3,264	87.3	85.5
1,083	79.2	69.0	1,988	95.1	69.6	1,396	90.1	63.3	1,343	94.9	81.3	1,253	91.2	81.1	1,379	100.7	82.3
10,522	84.5	76.1	12,510	86.1	75.0	13,906	86.4	73.6	15,249	87.1	74.2	16,502	87.4	74.7	17,881	88.3	75.3
4,362	111.0	145.8	7,840	103.2	160.2	4,547	94.1	107.3	6,912	154.1	220.5	3,949	86.2	134.4	3,793	100.7	126.2
29,862	104.7	140.3	37,702	104.4	144.1	42,249	103.2	138.9	49,161	108.2	146.6	53,110	106.2	145.6	56,903	105.8	144.1
2,379	83.1	54.3	3,859	88.8	46.3	2,588	82.5	42.6	2,604	96.5	59.6	2,580	110.4	61.6	2,548	99.6	75.7
22,085	90.9	68.3	25,944	90.6	63.8	28,532	89.8	61.0	31,136	90.3	60.9	33,716	91.6	61.0	36,264	92.1	61.8
1,157	71.7	71.8	2,593	86.2	76.9	1,010	92.8	52.5	1,398	143.2	144.3	906	97.6	89.7	0		
8,352	87.5	52.9	10,945	87.2	57.1	11,955	87.6	56.7	13,353	91.3	60.6	14,259	91.7	61.8	14,259	86.3	59.0
578	80.8	123.5	1,401	90.7	69.5	255	59.9	41.7									
1,532	109.3	132.9	2,933	99.6	92.6	3,188	94.5	84.3	0			0			0		
休業																	
0			0			0			0			0			0		
239	72.0	59.2	598	120.1	73.1	41	19.9	11.1	109	63.4	118.5	0			0		
753	75.7	67.9	1,351	90.5	70.1	1,392	81.9	60.6	1,501	80.2	62.9	1,501	78.4	62.9	1,501	78.4	62.9
15	150.0	(前々年0)	8	66.7	114.3	0			3	150.0	(前々年0)	0			0		
32	74.4	228.6	40	72.7	190.5	40	72.7	190.5	43	75.4	204.8	43	71.7	204.8	43	71.7	204.8
16	29.6	43.2	117	106.4	121.9	28	116.7	47.5	5	41.7	55.6	0	0.0		0		
76	61.8	86.4	193	82.8	104.9	221	86.0	90.9	226	84.0	89.7	226	78.2	89.7	226	78.2	89.7
15	50.0	26.8	62	93.9	44.6	0			0			0			0		
25	50.0	23.1	87	75.0	35.2	87	58.8	35.2	87	58.8	35.2	87	58.8		87	58.8	
220,951	90.9	123.3	448,355	90.9	114.9	218,112	85.1	85.8	258,230	94.2	124.3	227,281	87.4	120.9	140,305	101.7	133.9
1,531,466	79.9	108.7	1,948,972	82.2	110.0	2,167,084	82.5	107.0	2,425,314	83.6	108.6	2,652,595	83.9	109.6	2,792,900	84.7	110.6

220,951	69.7	123.3	448,355	75.6	114.9	218,112	66.3	85.8	258,230	74.8	124.3	227,281	66.6	120.9	140,305	80.1	133.9
1,531,466	63.6	110.9	1,979,821	65.9	111.8	2,197,933	66.0	108.5	2,456,163	66.8	110.0	2,683,444	66.8	110.8	2,823,749	67.3	111.8

(表1-2) 月別交通機関利用実績

名 称	月	1			2			3			4			5		
		前 年 比	前 々 年 比	前 年 比	前 年 比	前 々 年 比	前 年 比	前 年 比	前 年 比	前 年 比	前 年 比	前 年 比	前 年 比	前 年 比		
JR(土讃線)	月計	87,894	109.3	106.9	79,155	109.1	111.5	90,521	90.6	91.5	79,164	90.2	97.0	86,126	100.7	130.0
	累計	87,894	109.3	106.9	167,049	109.2	109.1	257,570	101.8	102.2	336,734	98.8	81.3	422,860	99.2	88.0
航空機	月計	44,631	99.9	98.0	48,537	97.3	101.6	44,459	76.9	81.7	36,138	72.9	75.8	41,063	78.9	93.6
	累計	44,631	99.9	98.0	93,168	98.5	99.8	137,627	90.3	93.2	173,765	86.0	73.0	214,828	84.6	76.2
宿毛フェリー	月計	1,845	93.8	82.9	1,505	132.7	92.7	2,036	79.7	95.5	2,102	92.0	56.8	2,823	85.3	149.8
	累計	1,845	93.8	82.9	3,350	108.0	87.1	5,386	95.3	90.1	7,488	94.3	62.5	10,311	91.7	74.4
交通機関計	月計	134,370	105.8	103.4	129,197	104.6	107.4	137,016	85.5	88.1	117,404	84.1	88.3	130,012	92.3	116.1
	累計	134,370	105.8	103.4	263,567	105.2	105.3	400,583	97.5	98.7	517,987	94.1	78.0	647,999	93.7	83.5

(表1-3) 月別ゴルフ場利用実績

名 称	月	1			2			3			4			5		
		前 年 比	前 々 年 比	前 年 比	前 年 比	前 々 年 比	前 年 比	前 年 比	前 年 比	前 年 比	前 年 比	前 年 比	前 年 比	前 年 比		
黒潮 カントリークラブ	月計	6,786	92.0	92.0	6,579	96.0	107.4	7,137	86.3	86.8	7,496	84.5	94.9	8,067	91.1	93.0
	累計	6,786	92.0	92.0	13,365	93.9	104.2	20,502	91.1	97.4	27,998	89.2	96.7	36,065	89.6	95.9
土佐 カントリークラブ	月計	6,154	100.9	100.9	5,605	105.6	118.6	4,375	85.4	76.8	6,149	102.0	99.7	6,566	90.7	87.8
	累計	6,154	100.9	100.9	11,759	103.1	108.4	16,134	97.6	97.5	22,283	98.8	98.1	28,849	96.8	95.5
錦山 カントリークラブ	月計	2,746	89.1	89.1	2,728	98.2	113.5	3,832	105.6	107.8	4,525	131.5	111.1	3,877	93.4	97.1
	累計	2,746	89.1	89.1	5,474	93.4	102.7	9,306	98.1	104.7	13,831	107.0	106.7	17,708	103.7	104.5
バシフィック ゴルフクラブ	月計	2,800	89.9	89.9	2,885	107.9	116.4	3,245	100.1	109.3	3,401	111.1	107.5	3,720	99.5	99.6
	累計	2,800	89.9	89.9	5,685	98.2	103.6	8,930	98.9	105.6	12,331	102.0	106.1	16,051	101.4	104.6
高知 ゴルフクラブ	月計	2,246	91.9	91.9	2,299	111.1	100.2	2,975	105.0	103.0	2,835	99.0	99.0	3,298	98.3	97.3
	累計	2,246	91.9	91.9	4,545	100.7	99.7	7,520	102.4	101.0	10,355	101.4	100.4	13,653	100.6	99.7
グリーンフィール ゴルフクラブ	月計	2,274	102.6	102.6	2,307	106.9	88.0	2,753	85.5	83.7	3,187	92.0	80.5	4,057	106.1	94.6
	累計	2,274	102.6	102.6	4,581	104.7	93.7	7,334	96.6	89.7	10,521	95.1	86.7	14,578	98.0	88.8
土佐ユートピア カントリークラブ	月計	2,419	87.6	87.6	2,211	104.3	113.7	2,307	96.5	102.2	2,623	101.7	104.0	2,804	89.2	78.0
	累計	2,419	87.6	87.6	4,630	94.9	104.2	6,937	95.4	103.5	9,560	97.0	103.7	12,364	95.1	96.4
土佐山田 ゴルフ倶楽部	月計	2,998	93.3	93.3	2,905	95.0	104.0	3,786	95.8	99.4	3,818	95.0	93.6	4,007	82.5	74.4
	累計	2,998	93.3	93.3	5,903	94.1	104.5	9,689	94.8	102.4	13,507	94.8	99.8	17,514	91.7	92.5
四万十 カントリークラブ	月計	1,430	71.1	71.1	1,605	90.0	75.6	1,660	101.4	82.0	1,988	92.9	81.6	2,001	76.7	69.6
	累計	1,430	71.1	71.1	3,035	80.0	71.4	4,695	86.4	74.8	6,683	88.3	76.7	8,684	85.3	75.0
高南 カントリークラブ	月計	1,293	79.0	79.0	1,408	90.1	82.9	1,719	98.7	96.8	2,092	114.1	93.9	2,126	87.2	83.0
	累計	1,293	79.0	79.0	2,701	84.4	80.3	4,420	89.5	86.0	6,512	96.1	88.4	8,638	93.7	87.0
スカイベイ ゴルフクラブ	月計	2,673	115.8	115.8	2,142	123.5	125.1	2,328	110.4	127.1	2,491	108.7	129.6	2,816	90.9	101.4
	累計	2,673	115.8	115.8	4,815	119.1	125.4	7,143	116.1	125.9	9,634	114.1	126.9	12,450	107.9	120.0
計	月計	33,819	93.2	93.2	32,674	101.8	105.7	36,117	94.7	94.3	40,605	100.0	98.3	43,339	91.6	88.9
	累計	33,819	93.2	93.2	66,493	97.3	101.5	102,610	96.3	98.8	143,215	97.3	98.7	186,554	96.0	96.2

単位:人 前年比、前々年比:%

6	前年比		7	前年比		8	前年比		9	前年比		10	前年比		11	前年比		12	前年比	
	前年比	前々年比		前年比	前々年比		前年比	前々年比		前年比	前々年比		前年比	前々年比		前年比	前々年比		前年比	前々年比
74,486	108.4	81.3	81,710	95.8	100.3	106,436	109.0	116.1	75,246	92.2	92.3	80,560	96.0	106.9	74,716	99.9	102.2	89,204	108.7	112.8
497,346	100.5	76.1	579,056	99.8	78.8	685,492	101.1	104.9	760,738	100.2	103.5	841,298	99.8	103.9	916,014	99.8	103.7	1,005,218	100.5	104.5
41,140	85.7	71.8	47,385	91.2	88.2	59,432	96.5	103.8	49,169	92.0	91.5	54,031	92.1	102.5	55,373	94.4	107.5	50,257	101.3	103.5
255,968	84.8	65.9	303,353	85.7	68.6	362,785	87.3	93.4	411,954	87.9	93.2	465,985	88.3	94.2	521,358	88.9	95.5	571,615	89.9	96.1
1,549	103.0	32.4	1,830	79.9	47.7	4,204	90.2	88.0	2,009	73.4	52.3	2,435	90.4	94.2	2,427	93.1	103.0	2,021	105.5	94.2
11,860	93.0	55.4	13,690	91.0	54.2	17,894	90.8	83.5	19,903	88.7	78.8	22,338	88.9	80.2	24,765	89.3	82.0	26,786	90.3	82.8
117,175	99.2	76.2	130,925	93.8	94.2	170,072	103.8	110.7	126,424	91.7	90.9	137,026	94.3	104.9	132,516	97.4	104.3	141,482	105.9	109.0
765,174	94.5	72.0	896,099	94.4	74.6	1,066,171	95.8	100.3	1,192,595	95.3	99.2	1,329,621	95.2	99.8	1,462,137	95.4	100.2	1,603,619	96.3	100.9

単位:人 前年比、前々年比:%

6	前年比		7	前年比		8	前年比		9	前年比		10	前年比		11	前年比		12	前年比	
	前年比	前々年比		前年比	前々年比		前年比	前々年比		前年比	前々年比		前年比	前々年比		前年比	前々年比		前年比	前々年比
7,324	108.0	110.5	6,401	104.8	94.3	7,281	117.3	128.6	6,353	94.7	93.8	8,437	95.9	104.9	6,907	101.8	104.4	8,394	91.4	88.8
43,389	92.3	98.1	49,790	93.7	87.8	57,071	96.2	103.0	63,424	96.0	102.0	71,861	96.0	102.3	78,768	96.5	102.5	87,162	96.0	101.0
5,157	95.4	90.8	5,263	101.1	103.4	5,155	98.1	94.2	5,126	95.0	79.4	6,426	101.5	97.0	6,680	95.8	94.1	6,621	98.2	95.3
34,006	96.6	94.8	39,269	97.2	99.1	44,424	97.3	95.2	49,550	97.0	93.3	55,976	97.5	93.7	62,656	97.4	93.7	69,277	97.4	93.9
3,547	113.5	93.4	4,055	115.0	103.0	2,823	91.2	91.1	3,282	82.6	102.5	4,280	108.6	112.3	3,852	91.0	96.8	4,230	112.5	110.7
21,255	105.2	102.4	25,310	106.6	107.4	28,133	104.9	104.2	31,415	102.0	104.0	35,695	102.7	104.9	39,547	101.5	104.1	43,777	102.4	104.7
2,820	95.0	89.3	2,808	89.1	81.5	2,876	99.0	92.1	3,011	90.8	92.6	3,824	108.3	105.6	3,949	102.4	106.7	4,065	106.4	103.0
18,871	100.4	101.9	21,679	98.8	96.3	24,555	98.8	100.2	27,566	97.9	99.3	31,390	99.0	100.0	35,339	99.4	100.7	39,404	100.1	100.9
2,741	105.7	96.4	3,657	108.2	112.8	2,567	82.9	94.2	3,038	99.0	86.6	3,599	107.8	107.4	3,339	90.9	90.0	3,978	108.1	105.3
16,394	101.4	99.1	20,051	102.6	105.4	22,618	99.9	99.2	25,656	99.8	97.6	29,255	100.7	98.7	32,594	99.6	97.7	36,572	100.5	98.5
3,073	95.7	98.3	3,176	100.1	110.1	3,444	113.3	101.0	3,679	95.5	92.7	4,099	96.4	101.5	4,649	106.9	103.8	3,984	109.7	111.0
17,651	97.6	90.3	20,827	97.9	106.1	24,271	99.9	91.8	27,950	99.3	91.9	32,049	98.9	93.0	36,698	99.8	94.3	40,682	100.7	95.7
2,132	92.3	93.8	2,486	102.1	103.1	2,522	96.7	103.7	2,374	96.1	82.6	2,575	99.7	101.1	2,713	91.5	103.0	3,004	95.8	92.7
14,496	94.7	96.0	16,982	95.7	94.7	19,504	95.8	97.6	21,878	95.9	95.7	24,453	96.3	96.3	27,166	95.8	96.9	30,170	95.8	96.5
3,388	89.4	80.6	3,896	98.6	100.1	3,908	143.2	102.0	3,486	120.2	86.1	4,182	107.1	109.2	4,165	93.8	96.9	3,897	90.2	94.3
20,902	91.3	90.4	24,798	92.4	93.4	28,706	97.1	92.7	32,192	99.1	91.9	36,374	100.0	93.6	40,539	99.3	94.0	44,436	98.4	94.0
1,671	100.2	69.6	2,230	102.5	110.1	2,176	101.7	90.3	1,760	82.0	72.0	2,262	112.6	88.4	2,223	107.3	93.5	2,085	98.7	81.7
10,355	87.4	74.0	12,585	89.7	104.5	14,761	91.3	78.8	16,521	90.2	78.0	18,783	92.4	79.1	21,006	93.8	80.4	23,091	94.2	80.6
1,745	100.1	83.1	1,969	97.6	91.7	1,999	107.2	81.4	1,811	93.0	82.8	2,183	104.2	99.8	1,870	87.1	103.3	1,960	108.2	113.3
10,383	94.8	86.3	12,352	95.2	102.2	14,351	96.7	87.6	16,162	96.3	87.0	18,345	97.2	88.4	20,215	96.1	89.6	22,175	97.1	91.3
2,312	97.8	111.3	2,530	102.4	86.4	2,370	103.0	109.8	2,556	103.3	97.2	2,823	113.9	130.8	2,887	105.1	119.6	3,175	114.5	123.1
14,762	106.1	118.6	17,292	105.6	93.7	19,662	105.3	117.8	22,218	105.0	115.0	25,041	106.0	116.6	27,928	105.9	116.9	31,103	106.7	117.5
35,910	99.9	93.8	38,471	102.3	#####	37,121	105.3	100.9	36,476	95.4	88.2	44,690	103.3	104.5	43,234	97.7	100.3	45,393	100.9	99.2
222,464	96.6	95.8	260,935	97.4	#####	298,056	98.3	97.5	334,532	98.0	96.4	379,222	98.6	97.3	422,456	98.5	97.6	467,849	98.7	97.8

(表1-4)月別有料道路利用実績

名 称	月	1			2			3			4			5			
		前 年 比	前 々 年 比		前 年 比	前 々 年 比		前 年 比	前 々 年 比		前 年 比	前 々 年 比		前 年 比	前 々 年 比		
高知自動車道	大豊インター	月計	45,708	106.8	97.0	45,747	112.2	104.8	51,013	101.1	96.9	48,297	108.8	100.2	51,382	101.0	96.7
		累計	45,708	106.8	97.0	91,455	109.5	100.8	142,468	106.3	99.3	190,765	107.0	99.5	242,147	105.6	98.9
	南国インター	月計	118,678	100.5	112.1	113,586	99.5	112.4	131,933	96.7	108.4	126,247	103.1	109.7	135,545	98.7	101.9
		累計	118,678	100.5	112.1	232,264	100.0	112.3	364,197	98.8	110.8	490,444	99.9	110.6	625,989	99.6	108.6
	高知インター	月計	362,119	168.8	204.1	335,849	172.2	203.5	399,785	166.0	197.8	377,835	172.7	193.4	400,304	161.4	176.5
		累計	362,119	168.8	204.1	697,968	170.4	203.9	1,097,753	168.8	201.6	1,475,588	169.8	199.4	1,875,892	167.9	194.1
	伊野インター	月計	207,507	225.5	255.6	197,086	231.2	258.3	288,993	276.9	312.8	214,484	229.1	248.0	218,718	218.5	233.5
		累計	207,507	225.5	255.6	404,593	228.2	256.9	693,586	246.3	277.6	908,070	242.0	270.0	1,126,788	237.0	262.0
	土佐インター	月計	148,361	311.1	393.4	141,978	318.0	406.7	167,272	315.0	394.4	158,621	321.1	359.2	162,159	298.1	330.5
		累計	148,361	311.1	393.4	290,339	314.4	399.8	457,611	314.6	397.8	616,232	316.3	387.1	778,391	312.3	373.8
	須崎東インター	月計	248,754	207.7	240.8	235,327	213.2	248.9	285,237	208.5	242.4	269,696	214.6	235.4	287,559	194.7	207.7
		累計	248,754	207.7	240.8	484,081	210.3	244.7	769,318	209.7	243.9	1,039,014	210.9	241.6	1,326,573	207.2	233.4
	計	月計	1,131,127	178.2	204.7	1,069,573	181.2	207.5	1,324,233	183.4	210.5	1,195,180	182.7	197.9	1,255,667	170.1	180.9
		累計	1,131,127	178.2	204.7	2,200,700	179.6	206.1	3,524,933	181.0	207.7	4,720,113	181.4	205.2	5,975,780	178.9	199.5

(表1-5)月別駐車場利用実績

名 称	月	1			2			3			4			5		
		前 年 比	前 々 年 比		前 年 比	前 々 年 比		前 年 比	前 々 年 比		前 年 比	前 々 年 比		前 年 比	前 々 年 比	
高知公園駐車場 (県外バス)	月計	177	86.8	107.3	372	87.7	122.4	319	56.9	88.1	215	44.7	87.0	296	49.3	119.8
	累計	177	86.8	107.3	549	87.4	117.1	868	73.0	104.5	1,083	64.9	100.5	1,379	60.7	104.1
龍河洞駐車場 (県外バス)	月計	17	100.0	48.6	36	75.0	80.0	21	41.2	53.8	18	38.3	69.2	36	75.0	75.0
	累計	17	100.0	48.6	53	81.5	66.3	74	63.8	62.2	92	56.4	63.4	128	60.7	66.3
桂浜駐車場 (全 車)	月計	13,764	74.6	149.9	12,053	77.0	150.6	15,908	61.6	101.2	19,156	75.2	119.9	26,982	57.0	106.7
	累計	13,764	74.6	149.9	25,817	75.7	150.3	41,725	69.6	126.8	60,881	71.3	124.6	87,863	66.2	118.5
計	月計	13,958	74.8	148.8	12,461	77.3	149.2	16,248	61.5	100.8	19,389	74.6	119.4	27,314	56.9	106.8
	累計	13,958	74.8	148.8	26,419	76.0	149.0	42,667	69.7	126.1	62,056	71.2	123.9	89,370	66.1	118.1

単位:台 前年比、前々年比:%

6	前々年比		7	前々年比		8	前々年比		9	前々年比		10	前々年比		11	前々年比		12	前々年比	
	前年比	前々年比		前年比	前々年比		前年比	前々年比		前年比	前々年比		前年比	前々年比		前年比	前々年比		前年比	前々年比
44,100	98.3	91.4	51,920	101.2	105.1	58,302	100.7	103.8	47,038	93.4	91.8	49,277	100.5	106.3	50,386	98.3	105.0	49,573	95.8	107.5
286,247	104.4	97.7	338,167	103.9	98.7	396,469	103.4	99.5	443,507	102.3	98.6	492,784	102.1	99.3	543,170	101.7	99.8	592,743	101.2	100.4
118,474	103.9	104.9	122,572	96.0	101.8	146,009	97.5	103.2	120,499	94.3	93.3	126,023	98.6	103.9	127,148	95.7	101.8	124,236	98.2	103.2
744,463	100.3	108.0	867,035	99.6	107.0	1,013,044	99.3	106.5	1,133,543	98.8	104.9	1,259,566	98.8	104.8	1,386,714	98.5	104.5	1,510,950	98.4	104.4
320,887	146.8	166.0	240,828	64.6	116.0	283,909	66.6	115.4	236,247	62.8	105.9	247,169	64.7	117.8	237,725	62.3	114.0	243,546	64.2	117.5
2,196,779	164.5	189.4	2,437,607	142.7	178.2	2,721,516	127.5	168.7	2,957,763	117.8	161.0	3,204,932	110.8	156.6	3,442,657	105.1	152.7	3,686,203	100.9	149.7
173,332	172.7	201.0	113,968	56.7	125.5	129,733	56.9	121.3	109,190	52.9	114.6	115,153	53.9	121.1	112,708	52.2	122.0	114,652	52.7	121.2
1,300,120	225.8	251.9	1,414,088	182.0	232.9	1,543,821	153.7	216.2	1,653,011	136.5	204.3	1,768,164	124.1	195.5	1,880,872	114.6	188.7	1,995,524	107.4	182.9
122,115	217.1	276.6	67,416	46.3	143.3	75,358	47.2	142.4	62,973	42.9	132.2	69,199	45.5	144.7	64,901	42.1	141.0	68,858	44.1	142.4
900,506	294.8	356.8	967,922	214.5	323.2	1,043,280	170.8	296.1	1,106,253	146.0	276.5	1,175,452	129.2	262.5	1,240,353	116.6	251.1	1,309,211	107.3	241.4
219,483	167.9	195.2	157,641	59.9	128.7	197,050	64.4	124.0	150,981	58.1	113.3	159,587	60.7	128.7	154,118	57.9	126.0	160,903	60.2	128.5
1,546,056	200.5	227.1	1,703,697	164.7	212.1	1,900,747	141.8	197.5	2,051,728	128.3	187.3	2,211,315	118.7	181.3	2,365,433	111.1	176.3	2,526,336	105.4	172.2
998,391	150.2	167.1	754,345	65.0	118.3	890,361	67.1	116.8	726,928	62.3	106.9	766,408	64.5	118.9	746,986	62.2	116.3	761,768	63.6	118.7
6,974,171	174.1	194.2	7,728,516	149.6	182.7	8,618,877	132.7	172.6	9,345,805	122.0	164.8	10,112,213	114.3	160.1	10,859,199	108.1	156.1	11,620,967	103.3	152.9

単位:台 前年比、前々年比:%

6	前々年比		7	前々年比		8	前々年比		9	前々年比		10	前々年比		11	前々年比		12	前々年比	
	前年比	前々年比		前年比	前々年比		前年比	前々年比		前年比	前々年比		前年比	前々年比		前年比	前々年比		前年比	前々年比
328	48.0	115.9	225	48.4	121.6	191	67.7	121.7	243	55.5	130.6	373	62.8	103.3	538	70.1	114.5	204	80.6	121.4
1,707	57.8	106.2	1,932	56.5	107.8	2,123	57.4	108.9	2,366	57.2	110.8	2,739	57.9	109.7	3,277	59.6	110.4	3,481	60.5	111.0
37	66.1	68.5	34	85.0	89.5	21	110.5	60.0	54	135.0	135.0	70	109.4	116.7	37	54.4	59.7	17	94.4	58.6
165	61.8	66.8	199	64.8	69.8	220	67.5	68.8	274	74.9	76.1	344	80.0	81.9	381	76.5	79.0	398	77.1	77.9
13,706	87.1	106.7	15,944	77.8	105.1	34,525	82.4	109.8	19,078	75.4	82.2	18,009	89.6	107.6	15,637	74.5	91.9	9,994	79.0	95.0
101,569	68.4	116.8	117,513	69.6	115.0	152,038	72.1	113.8	171,116	72.5	109.1	189,125	73.8	109.0	204,762	73.9	107.5	214,756	74.1	106.8
14,071	85.4	106.8	16,203	77.2	105.2	34,737	82.3	109.8	19,375	75.2	82.7	18,452	88.9	107.5	16,212	74.2	92.4	10,215	79.1	95.3
103,441	68.2	116.4	119,644	69.3	114.8	154,381	71.8	113.6	173,756	72.2	109.1	192,208	73.5	108.9	208,420	73.6	107.4	218,635	73.8	106.8

＜参考4＞動態調査による県外観光客一人当たりの県内消費額

	H20	H21	H22	(H20～22平均)	H23
県外観光客総数(人)	3,053,196	3,155,791	4,359,415	3,522,801	3,882,268
県外観光客一人当たり消費額(円)	25,459	24,156	23,188	24,268	24,542
＜内訳＞ 宿泊費	7,907	7,690	6,490	7,362	6,540
飲食費	6,100	6,020	4,948	5,689	5,064
交通費	6,486	4,485	5,345	5,439	6,990
土産	3,291	3,806	4,909	4,002	4,911
その他	1,675	2,155	1,496	1,775	1,037
県外観光客の総消費額(百万円)	77,731	76,231	101,086	85,016	95,278

<参考5> 日帰り客と宿泊客割合及び発地ブロック別入込

(県外観光客アンケート調査より)

○日帰り客数・宿泊客数及び割合

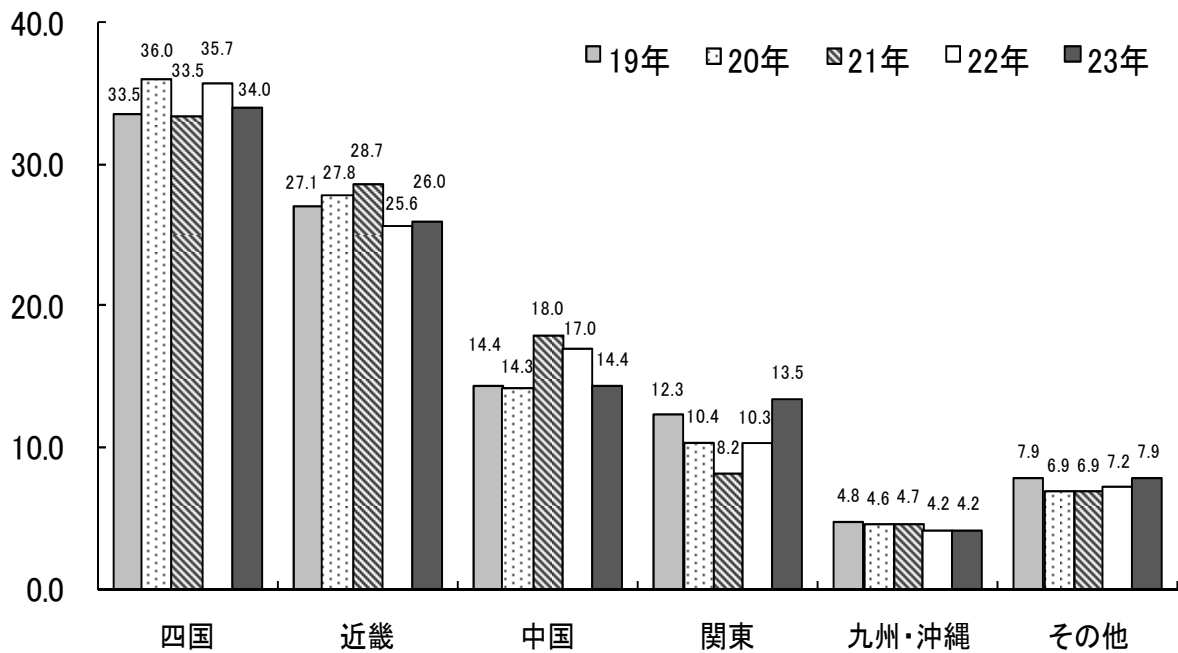
(単位:千人)

年	宿泊数	日帰り	1泊2日	2泊3日	3泊4日	4泊5日	5泊以上	計
23年	1,436 (37%)	1,514 (39%)	582 (15%)	155 (4%)	78 (2%)	117 (3%)	3,882	
22年	1,787 (41%)	1,657 (38%)	610 (14%)	174 (4%)	44 (1%)	87 (2%)	4,359	
21年	884 (28%)	1,294 (41%)	694 (22%)	126 (4%)	63 (2%)	95 (3%)	3,156	
20年	855 (28%)	1,343 (44%)	549 (18%)	153 (5%)	61 (2%)	92 (3%)	3,053	
19年	914 (30%)	1,372 (45%)	488 (16%)	122 (4%)	61 (2%)	91 (3%)	3,048	

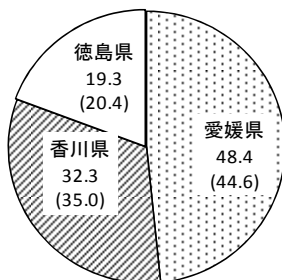
※人数は、県外観光客数に県外観光客アンケート調査の割合を乗じて算出(推計値)

※括弧書きは、割合

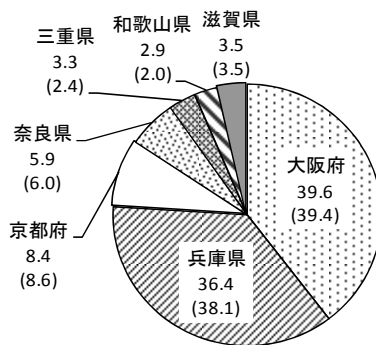
○発地ブロック別入込割合(%)



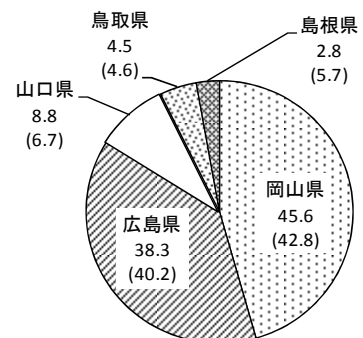
ブロック別・四国 (%)



ブロック別・近畿 (%)



ブロック別・中国 (%)



()は、H22年