

# 第7回 高知県イメージ調査結果報告書

(首都圏、関西圏エリア居住者対象)

平成29年5月12日(金)

高知県 産業振興推進部 地産地消・外商課

# 調査概要

## ● 調査目的

1. 平成28年度の「高知家」のプロモーションの現状について分析・把握する。
2. 高知に関心を持つ→県産品を購入する、観光に訪れる、移住するといった分野での具体的検討を行う→実際に行動する といった高知に対するイメージや行動に関する項目を設定し、継続的にPDCAを回していく。
3. 高知県独自のデータを取得し、次期のプロモーション戦略立案のための資料とする。

## ● 調査方法

- インターネットリサーチ

## ● 対象者条件とサンプルサイズ

- 対象条件 : 20歳～69歳の男女
- サンプルサイズ: 5000

## ● 調査エリア

- 1都3県(東京、埼玉、千葉、神奈川)
- 2府2県(大阪、京都、兵庫、奈良)

## ● 調査実施期間

- 2017年3月15日(水)～2017年3月23日(木)

### 【回答者】

	1都3県		2府2県	
	男性	女性	男性	女性
20代	250	250	250	250
30代	250	250	250	250
40代	250	250	250	250
50代	250	250	250	250
60代	250	250	250	250

# 1.高知観光経験

Q あなたが、旅行・観光先として、行ったことがある都道府県をすべてお知らせください。

Q あなたが、最後に以下の都道府県【高知県】【香川県】【長野県】【熊本県】【広島県】(以下「高知県及びベンチマーク4県」という。)に旅行・観光に行って、どれくらいの期間が経ちましたか。

- 高知観光経験者は全体で26%、うち5年以内観光経験者は10%。1年以内では5%である。
- 2府2県での高知観光経験者は33%と、1都3県(18%)より、15ポイント高い。年代別では男女ともに年代が上がるほど観光経験率が高まる傾向にあり、特に2府2県居住者・男女60代では5割超と、他層と比べて特に高い。
- 「高知家」認知者の方が非認知者に比べ観光経験率は高い。
- 5年以内の観光経験率を各県で比較すると、高知は5県中最下位である。

【高知観光経験率】

n=30以上の場合		高知観光経験率					高知観光 経験無
[比率の差]		高知観光 経験有	5年以内 観光経験有	3年以内 観光経験有	1年以内 観光経験有	高知観光 経験無	
n=							
全体	(5,000)	25.7	9.5	6.7	4.7	74.3	
1都3県 居住者別							
1都3県 計	(2,500)	18.2	6.4	4.8	3.6	81.8	
男性 計	(1,250)	18.7	6.5	5.1	3.6	81.3	
男性20代	(250)	8.8	6.0	4.4	3.2	91.2	
男性30代	(250)	10.0	5.2	4.8	4.0	90.0	
男性40代	(250)	15.2	4.0	3.2	1.6	84.8	
男性50代	(250)	21.6	6.8	5.6	4.0	78.4	
男性60代	(250)	38.0	10.4	7.6	5.2	62.0	
女性 計	(1,250)	17.8	6.4	4.6	3.5	82.2	
女性20代	(250)	14.4	9.2	8.0	6.4	85.6	
女性30代	(250)	12.4	4.4	3.6	3.2	87.6	
女性40代	(250)	13.6	3.2	2.0	1.2	86.4	
女性50代	(250)	13.6	4.0	2.8	2.4	86.4	
女性60代	(250)	34.8	11.2	6.4	4.4	65.2	
2府2県 居住者別							
2府2県 計	(2,500)	33.2	12.6	8.6	5.9	66.8	
男性 計	(1,250)	33.7	13.6	9.8	7.0	66.3	
男性20代	(250)	14.0	9.6	8.0	6.8	86.0	
男性30代	(250)	21.6	10.8	9.6	6.8	78.4	
男性40代	(250)	28.4	8.4	6.4	5.2	71.6	
男性50代	(250)	45.6	16.8	12.0	7.6	54.4	
男性60代	(250)	58.8	22.4	13.2	8.8	41.2	
女性 計	(1,250)	32.6	11.6	7.3	4.7	67.4	
女性20代	(250)	21.2	11.2	9.2	6.8	78.8	
女性30代	(250)	21.2	10.0	6.0	3.2	78.8	
女性40代	(250)	26.0	5.6	3.6	3.2	74.0	
女性50代	(250)	38.0	12.8	7.6	4.8	62.0	
女性60代	(250)	56.8	18.4	10.0	5.6	43.2	
高知家 認知別							
認知	(1,534)	37.2	16.3	12.3	9.6	62.8	
非認知	(3,466)	20.6	6.5	4.2	2.5	79.4	

【5年以内観光経験率、他県比較】

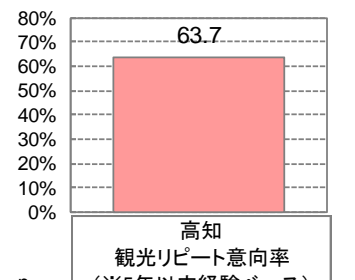
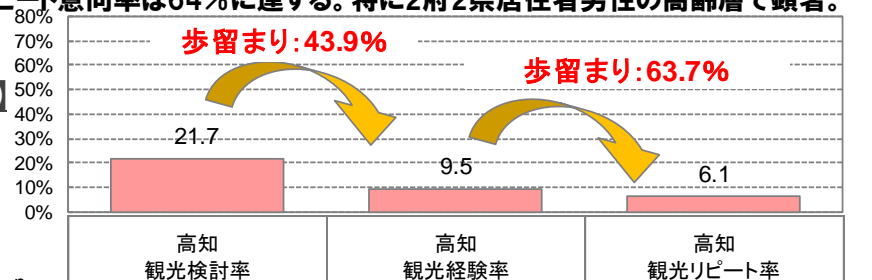
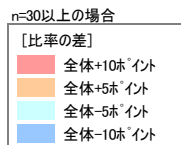
高知県	ベンチマーク県				
	香川県	長野県	熊本県	広島県	
n=					
(5,000)	9.5	14.1	24.0	11.9	18.7
(2,500)	6.4	8.2	30.3	10.6	13.8
(1,250)	6.5	8.2	29.6	10.6	13.4
(250)	6.0	6.8	25.2	10.0	13.6
(250)	5.2	5.2	20.0	8.0	11.2
(250)	4.0	6.8	27.6	8.4	11.6
(250)	6.8	8.4	32.8	9.6	12.0
(250)	10.4	14.0	42.4	17.2	18.4
(1,250)	6.4	8.2	31.0	10.5	14.2
(250)	9.2	9.2	30.4	10.4	18.8
(250)	4.4	8.8	30.0	10.0	10.8
(250)	3.2	5.6	23.2	7.2	10.8
(250)	4.0	4.4	28.0	5.6	9.6
(250)	11.2	12.8	43.2	19.2	20.8
(2,500)	12.6	20.0	17.8	13.3	23.6
(1,250)	13.6	20.3	19.1	13.3	24.0
(250)	9.6	17.2	15.2	10.0	23.2
(250)	10.8	15.6	14.0	11.6	17.6
(250)	8.4	16.8	18.0	10.8	19.2
(250)	16.8	22.8	19.2	13.2	24.0
(250)	22.4	29.2	29.2	20.8	36.0
(1,250)	11.6	19.8	16.5	13.3	23.1
(250)	11.2	23.2	15.6	10.4	31.6
(250)	10.0	15.6	11.2	9.2	22.0
(250)	5.6	16.0	15.2	9.2	17.6
(250)	12.8	16.8	14.0	13.6	15.2
(250)	18.4	27.2	26.4	24.0	29.2
(1,534)	16.3	20.1	29.1	16.9	22.8
(3,466)	6.5	11.5	21.8	9.7	16.8

# 2.直近5年間の高知観光検討～経験・リピートの現状

Q あなたは、この5年以内に高知県を旅行・観光先として検討したことがありますか。  
 Q あなたが、旅行・観光先として、行ったことがある都道府県をすべてお知らせください。  
 Q あなたが、旅行・観光先として行ったことがあるとお答えになった以下の都道府県【高知県及びベンチマーク4県】について、これまでに旅行・観光に行った回数をお知らせください。  
 Q あなたは、次にあげる都道府県【高知県及びベンチマーク4県】へ、旅行・観光にどの程度行きたいと思いますか。行ったことがある方は、再び行きたいと思いますか。あなたのお気持ちに最も近いものを1つをお知らせください。【とても行きたい、やや行きたい、どちらともいえない、あまり行きたくない、まったく行きたくない】

- 高知観光の検討率は22%。うち観光経験率は10%(歩留まり:44%)、リピート率は6%(歩留まり:64%)。
- 2府2県居住者では検討率が26%、観光経験率は13%、リピート率は9%と、1都3県居住者と比べて比較的高い。
- 「高知家」認知者の検討率・経験率・リピート率は、非認知者の2倍以上となっている。
- 5年以内観光経験者のリピート意向率は64%に達する。特に2府2県居住者男性の高齢層で顕著。

## 【高知観光検討～経験・リピートの現状】



		n=	高知観光検討率 (%)	高知観光経験率 (%)	高知観光リピート率 (%)
全体		(5,000)	21.7	9.5	6.1
1都3県居住者別	1都3県計	(2,500)	17.1	6.4	3.3
	男性計	(1,250)	19.1	6.5	4.0
	男性20代	(250)	19.2	6.0	2.8
	男性30代	(250)	21.2	5.2	4.4
	男性40代	(250)	16.4	4.0	2.4
	男性50代	(250)	16.4	6.8	4.0
	男性60代	(250)	22.4	10.4	6.4
	女性計	(1,250)	15.1	6.4	2.6
	女性20代	(250)	16.0	9.2	4.0
	女性30代	(250)	13.6	4.4	1.2
	女性40代	(250)	9.6	3.2	1.6
	女性50代	(250)	12.8	4.0	1.6
	女性60代	(250)	23.6	11.2	4.8
	2府2県居住者別	2府2県計	(2,500)	26.2	12.6
男性計		(1,250)	28.6	13.6	10.8
男性20代		(250)	25.2	9.6	6.4
男性30代		(250)	24.8	10.8	8.4
男性40代		(250)	26.4	8.4	7.6
男性50代		(250)	32.4	16.8	13.6
男性60代		(250)	34.4	22.4	18.0
女性計		(1,250)	23.8	11.6	6.8
女性20代		(250)	26.0	11.2	3.2
女性30代		(250)	22.8	10.0	7.6
女性40代		(250)	17.2	5.6	3.6
女性50代		(250)	22.0	12.8	8.0
女性60代		(250)	31.2	18.4	11.6
高知家認知別		認知	(1,534)	35.6	16.3
	非認知	(3,466)	15.5	6.5	3.5

		n=	高知観光リピート意向率 (%)
全体		(476)	63.7
1都3県居住者別	1都3県計	(161)	51.6
	男性計	(81)	61.7
	男性20代	(15)	46.7
	男性30代	(13)	84.6
	男性40代	(10)	60.0
	男性50代	(17)	58.8
	男性60代	(26)	61.5
	女性計	(80)	41.3
	女性20代	(23)	43.5
	女性30代	(11)	27.3
	女性40代	(8)	50.0
	女性50代	(10)	40.0
	女性60代	(28)	42.9
	2府2県居住者別	2府2県計	(315)
男性計		(170)	79.4
男性20代		(24)	66.7
男性30代		(27)	77.8
男性40代		(21)	90.5
男性50代		(42)	81.0
男性60代		(56)	80.4
女性計		(145)	58.6
女性20代		(28)	28.6
女性30代		(25)	76.0
女性40代		(14)	64.3
女性50代		(32)	62.5
女性60代		(46)	63.0
高知家認知別		認知	(250)
	非認知	(226)	53.5

# 3.高知観光時に期待する観光内容と観光経験内容の比較

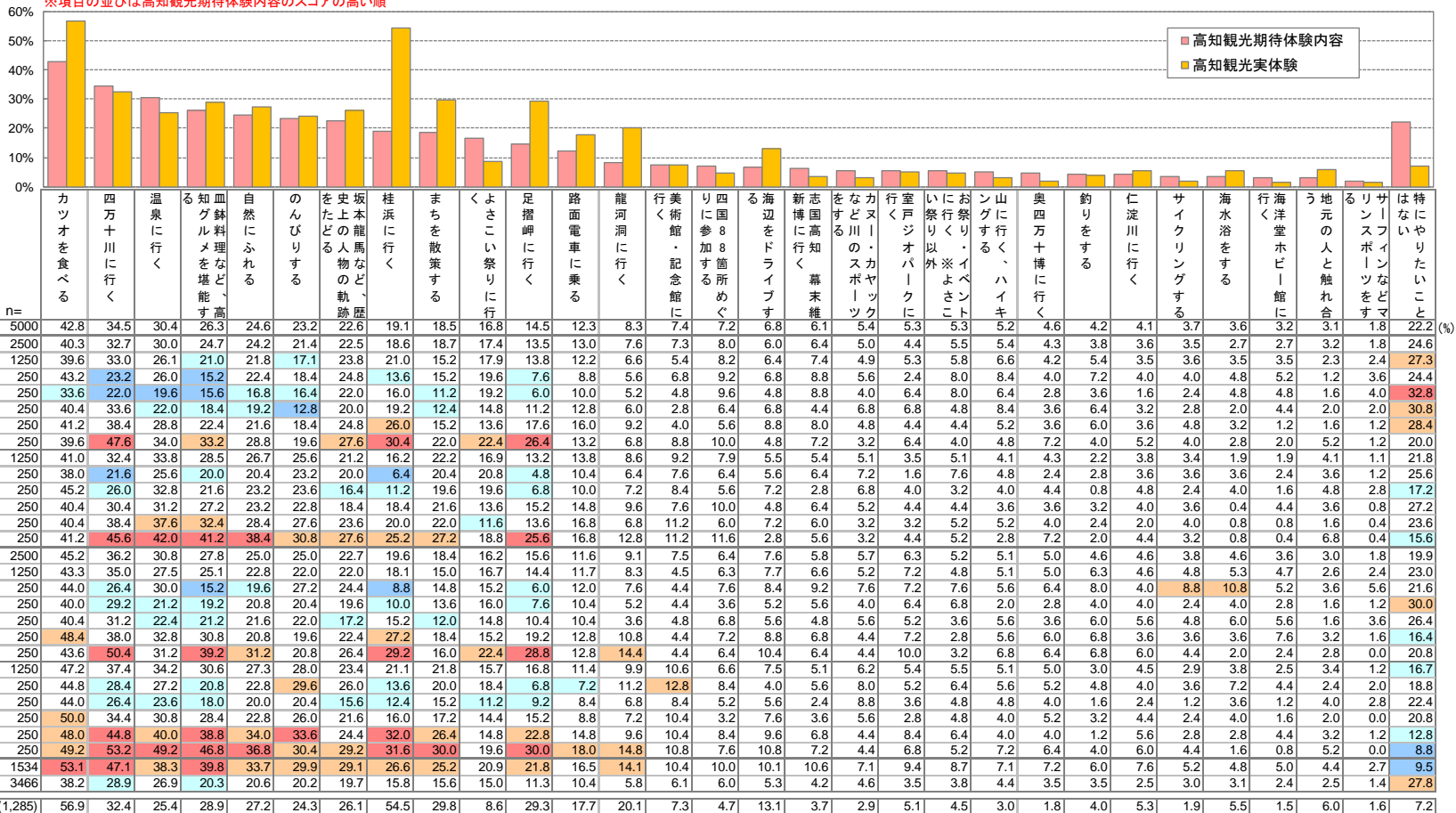
Q あなたが高知県へ旅行・観光に行くとしたら、どのようなことをしたいと思いますか。あてはまるものをすべてお知らせください。

Q あなたは、高知県へ旅行・観光に行ったときに、どのようなことをしましたか。あてはまるものをすべてお知らせください。

- 高知観光期待体験内容を見ると、「カツオ」が4割超でトップ。期待に対し実体験が大きく上回る(10ポイント以上)ものとしては「カツオ」「桂浜」「まちを散策」「足摺岬」「龍河洞に行く」が挙げられる。
- 「四万十川」「高知グルメ」「桂浜」「足摺岬」は60代で高い傾向。
- 「高知家」認知者は非認知者と比べ、総じて高いが、「カツオ」「四万十川」「高知グルメ」の差が目立つ。

## 【高知観光期待体験内容と実体験比較】

※項目の並びは高知観光期待体験内容のスコアの高い順



# 4.基本項目のまとめ(好感度・観光意向度・移住意向度)

- Q 次にあげる都道府県【高知県及びベンチマーク4県】について、あなたのお気持ちに最も近いものを1つお知らせください。〈愛着・好感度〉
- Q あなたは、次にあげる都道府県【高知県及びベンチマーク4県】へ、旅行・観光にどの程度行きたいと思いますか。行ったことがある方は、再び行きたいと思いますか。あなたのお気持ちに最も近いものを1つをお知らせください。※帰省の場合でも、観光やレジャーしたい気持ちをお知らせください。〈観光意向度〉
- Q あなたが、もし、地方への移住をすることになったら、次にあげる都道府県【高知県及びベンチマーク4県】にどの程度住みたいと思いますか。あなたのお気持ちに最も近いものを1つお知らせください。※移住を考えたことがない方も、地方へ移住することを想像して、率直なお気持ちをお答えください。〈移住意向度〉
- Q あなたが「今、遊びに行きたい!」と思う都道府県を直感的にすべてお知らせください。〈観光意向ランキング〉

- 高知に対する愛着・好感度は53%。観光意向度は48%、移住意向度は16%。観光意向ランキングでは14位。
- 「高知家」認知者は非認知者と比べ、全ての指標のスコアが高く、愛着・好感度は約7割。また、6割半ばの人が「観光に行きたい」と回答。移住意向は3割弱に達する。
- 5年以内高知観光経験者では愛着・好感度と観光意向が8割前後、移住意向は38%。観光意向ランキングでは5位。

n=30以上の場合

【比率の差】	
■	全体+10%ポイント
■	全体+5%ポイント
■	全体-5%ポイント
■	全体-10%ポイント

		愛着・好感度	観光意向度 (絶対評価: SA)	移住意向度	観光意向ランキング (相対評価: MA)
高知家認知別	全体 (n=5,000)	<b>53.4%</b>	<b>48.1%</b>	<b>15.6%</b>	<b>14位 高知県 8.3%</b>
	認知 (n=1,534)	<b>70.8%</b>	<b>65.5%</b>	<b>26.7%</b>	<b>9位 高知県 14.0%</b>
	非認知 (n=3,466)	<b>45.6%</b>	<b>40.5%</b>	<b>10.7%</b>	<b>20位 高知県 5.7%</b>
5年以内 高知観光経験有 (n=476)		<b>83.0%</b>	<b>78.4%</b>	<b>37.6%</b>	<b>5位 高知県 22.1%</b>

# 4-1.基本項目のまとめ(好感度・観光意向度・移住意向度)【地域・属性別1】

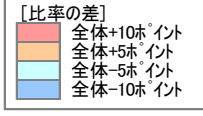
- 2府2県居住者は、好感度・観光意向度・移住意向度の全てで1都3県居住者を上回る。特に2府2県居住者の女性で好感度・観光意向度が高くなっている。
- 女性の移住意向度がやや低く、1都3県居住者の女性では11%となっている。

n=30以上の場合  
 [比率の差]  
 全体+10%以上  
 全体+5%以上  
 全体-5%以下  
 全体-10%以下

		愛着・好感度			観光意向度 (絶対評価: SA)			移住意向度			観光意向ランキング (相対評価: MA)		
全体 (n=5,000)		53.4%	愛着があり、応援したい 好感が持てる やや好感が持てる どちらともいえない あまり好感が持てない まったく好感が持てない	6.8% 23.0% 23.6% 41.1% 3.0% 2.5%	48.1%	とても行きたい やや行きたい どちらともいえない あまり行きたくない まったく行きたくない	12.8% 35.3% 36.3% 8.6% 7.0%	15.6%	とても住みたい やや住みたい どちらともいえない あまり住みたくない まったく住みたくない	3.8% 11.8% 37.6% 19.7% 27.1%	1位 北海道 35.2% 2位 沖縄県 32.3% 3位 東京都 19.2% 4位 京都府 19.0% 5位 大阪府 15.4% 14位 高知県 8.3%		
1都3県居住者別	1都3県計 (n=2,500)	49.1%	愛着があり、応援したい 好感が持てる やや好感が持てる どちらともいえない あまり好感が持てない まったく好感が持てない	6.3% 21.0% 21.8% 44.7% 3.4% 2.8%	45.2%	とても行きたい やや行きたい どちらともいえない あまり行きたくない まったく行きたくない	12.5% 32.7% 37.5% 9.0% 8.3%	14.1%	とても住みたい やや住みたい どちらともいえない あまり住みたくない まったく住みたくない	3.9% 10.2% 35.7% 20.0% 30.2%	1位 北海道 33.4% 2位 沖縄県 32.6% 3位 京都府 20.3% 4位 東京都 19.2% 5位 神奈川県 15.7% 16位 高知県 8.0%		
	1都3県・男性計 (n=1,250)	48.1%	愛着があり、応援したい 好感が持てる やや好感が持てる どちらともいえない あまり好感が持てない まったく好感が持てない	6.6% 20.7% 20.7% 45.1% 3.1% 3.7%	43.8%	とても行きたい やや行きたい どちらともいえない あまり行きたくない まったく行きたくない	13.0% 30.8% 38.4% 8.7% 9.0%	17.6%	とても住みたい やや住みたい どちらともいえない あまり住みたくない まったく住みたくない	5.2% 12.4% 37.7% 19.5% 25.2%	1位 北海道 33.3% 2位 沖縄県 29.8% 3位 京都府 18.1% 4位 東京都 18.0% 5位 神奈川県 14.5% 13位 高知県 9.1%		
	1都3県・女性計 (n=1,250)	50.1%	愛着があり、応援したい 好感が持てる やや好感が持てる どちらともいえない あまり好感が持てない まったく好感が持てない	6.0% 21.2% 22.9% 44.3% 3.7% 1.9%	46.5%	とても行きたい やや行きたい どちらともいえない あまり行きたくない まったく行きたくない	11.9% 34.6% 36.6% 9.4% 7.6%	10.6%	とても住みたい やや住みたい どちらともいえない あまり住みたくない まったく住みたくない	2.6% 7.9% 33.8% 20.4% 35.3%	1位 沖縄県 35.4% 2位 北海道 33.5% 3位 京都府 22.6% 4位 東京都 20.4% 5位 神奈川県 16.9% 17位 高知県 7.0%		
2府2県居住者別	2府2県計 (n=2,500)	57.6%	愛着があり、応援したい 好感が持てる やや好感が持てる どちらともいえない あまり好感が持てない まったく好感が持てない	7.2% 25.1% 25.3% 37.5% 2.7% 2.2%	51.1%	とても行きたい やや行きたい どちらともいえない あまり行きたくない まったく行きたくない	13.1% 38.0% 35.2% 8.1% 5.6%	17.1%	とても住みたい やや住みたい どちらともいえない あまり住みたくない まったく住みたくない	3.7% 13.4% 39.4% 19.4% 24.0%	1位 北海道 36.9% 2位 沖縄県 32.0% 3位 東京都 19.3% 4位 大阪府 18.6% 5位 京都府 17.8% 13位 高知県 8.5%		
	2府2県・男性計 (n=1,250)	54.9%	愛着があり、応援したい 好感が持てる やや好感が持てる どちらともいえない あまり好感が持てない まったく好感が持てない	8.2% 22.6% 24.1% 39.9% 2.6% 2.6%	48.6%	とても行きたい やや行きたい どちらともいえない あまり行きたくない まったく行きたくない	13.5% 35.0% 37.0% 8.2% 6.2%	20.5%	とても住みたい やや住みたい どちらともいえない あまり住みたくない まったく住みたくない	4.6% 15.9% 41.4% 17.8% 20.3%	1位 北海道 34.6% 2位 沖縄県 30.7% 3位 大阪府 18.6% 4位 東京都 17.5% 5位 京都府 16.0% 13位 高知県 8.3%		
	2府2県・女性計 (n=1,250)	60.4%	愛着があり、応援したい 好感が持てる やや好感が持てる どちらともいえない あまり好感が持てない まったく好感が持てない	6.2% 27.6% 26.6% 35.1% 2.7% 1.8%	53.6%	とても行きたい やや行きたい どちらともいえない あまり行きたくない まったく行きたくない	12.6% 41.0% 33.4% 8.1% 5.0%	13.8%	とても住みたい やや住みたい どちらともいえない あまり住みたくない まったく住みたくない	2.8% 11.0% 37.4% 21.1% 27.7%	1位 北海道 39.3% 2位 沖縄県 33.3% 3位 東京都 21.0% 4位 京都府 19.5% 5位 大阪府 18.5% 15位 高知県 8.6%		

# 4-2.基本項目のまとめ(好感度・観光意向度・移住意向度)【地域・属性別2】

n=30以上の場合



		愛着・好感度			観光意向度(絶対評価: SA)			移住意向度			観光意向ランキング(相対評価: MA)		
全体 (n=5,000)		53.4%	愛着があり、応援したい 6.8% 好感が持てる 23.0% やや好感が持てる 23.6% どちらともいえない 41.1% あまり好感が持てない 3.0% まったく好感が持てない 2.5%	48.1%	とても行きたい 12.8% やや行きたい 35.3% どちらともいえない 36.3% あまり行きたくない 8.6% まったく行きたくない 7.0%	15.6%	とても住みたい 3.8% やや住みたい 11.8% どちらともいえない 37.6% あまり住みたくない 19.7% まったく住みたくない 27.1%	1位 北海道 35.2% 2位 沖縄県 32.3% 3位 東京都 19.2% 4位 京都府 19.0% 5位 大阪府 15.4% <b>14位 高知県 8.3%</b>					
1都3県 ・男性20代 (n=250)	46.0%	愛着があり、応援したい 8.8% 好感が持てる 16.4% やや好感が持てる 20.8% どちらともいえない 43.6% あまり好感が持てない 4.4% まったく好感が持てない 6.0%	39.6%	とても行きたい 16.0% やや行きたい 23.6% どちらともいえない 36.0% あまり行きたくない 10.8% まったく行きたくない 13.6%	20.0%	とても住みたい 9.2% やや住みたい 10.8% どちらともいえない 34.8% あまり住みたくない 22.4% まったく住みたくない 22.8%	1位 北海道 32.0% 2位 東京都 25.2% 2位 沖縄県 25.2% 4位 京都府 21.6% 5位 神奈川県 20.0% <b>12位 高知県 10.0%</b>						
	46.0%	愛着があり、応援したい 9.6% 好感が持てる 17.6% やや好感が持てる 18.8% どちらともいえない 46.8% あまり好感が持てない 1.6% まったく好感が持てない 5.6%	40.4%	とても行きたい 13.6% やや行きたい 26.8% どちらともいえない 39.6% あまり行きたくない 8.0% まったく行きたくない 12.0%	19.2%	とても住みたい 7.2% やや住みたい 12.0% どちらともいえない 37.2% あまり住みたくない 17.6% まったく住みたくない 26.0%	1位 北海道 29.2% 2位 沖縄県 26.0% 3位 東京都 23.2% 4位 神奈川県 14.8% 5位 京都府 14.4% <b>14位 高知県 7.2%</b>						
	46.0%	愛着があり、応援したい 7.2% 好感が持てる 21.6% やや好感が持てる 17.2% どちらともいえない 49.6% あまり好感が持てない 2.0% まったく好感が持てない 2.4%	43.6%	とても行きたい 11.2% やや行きたい 32.4% どちらともいえない 43.2% あまり行きたくない 6.4% まったく行きたくない 6.8%	19.2%	とても住みたい 4.4% やや住みたい 14.8% どちらともいえない 42.8% あまり住みたくない 16.0% まったく住みたくない 22.0%	1位 沖縄県 30.0% 2位 やや住みたい 27.6% 3位 東京都 18.8% 4位 神奈川県 14.0% 5位 鹿児島県 12.4% <b>12位 高知県 8.8%</b>						
	45.2%	愛着があり、応援したい 3.2% 好感が持てる 19.6% やや好感が持てる 22.4% どちらともいえない 48.0% あまり好感が持てない 4.4% まったく好感が持てない 2.4%	42.8%	とても行きたい 11.6% やや行きたい 31.2% どちらともいえない 37.2% あまり行きたくない 12.0% まったく行きたくない 8.0%	14.8%	とても住みたい 2.4% やや住みたい 12.4% どちらともいえない 32.0% あまり住みたくない 22.4% まったく住みたくない 30.8%	1位 北海道 36.8% 2位 沖縄県 32.4% 3位 京都府 18.0% 4位 神奈川県 13.2% 5位 東京都 12.8% <b>8位 高知県 9.6%</b>						
	57.2%	愛着があり、応援したい 4.4% 好感が持てる 28.4% やや好感が持てる 24.4% どちらともいえない 37.6% あまり好感が持てない 3.2% まったく好感が持てない 2.0%	52.8%	とても行きたい 12.8% やや行きたい 40.0% どちらともいえない 36.0% あまり行きたくない 6.4% まったく行きたくない 4.8%	14.8%	とても住みたい 2.8% やや住みたい 12.0% どちらともいえない 41.6% あまり住みたくない 19.2% まったく住みたくない 24.4%	1位 北海道 40.8% 2位 沖縄県 35.2% 3位 京都府 24.8% 4位 石川県 16.0% 5位 富山県 14.8% <b>11位 高知県 10.0%</b>						
	48.8%	愛着があり、応援したい 8.0% 好感が持てる 18.4% やや好感が持てる 22.4% どちらともいえない 44.0% あまり好感が持てない 4.0% まったく好感が持てない 3.2%	38.8%	とても行きたい 11.6% やや行きたい 27.2% どちらともいえない 42.4% あまり行きたくない 10.4% まったく行きたくない 8.4%	12.8%	とても住みたい 3.6% やや住みたい 9.2% どちらともいえない 38.0% あまり住みたくない 19.6% まったく住みたくない 29.6%	1位 沖縄県 47.2% 2位 北海道 39.6% 3位 京都府 30.0% 4位 東京都 23.2% 5位 大阪府 22.0% <b>38位 高知県 3.2%</b>						
	50.0%	愛着があり、応援したい 7.2% 好感が持てる 19.2% やや好感が持てる 23.6% どちらともいえない 46.0% あまり好感が持てない 2.4% まったく好感が持てない 1.6%	46.4%	とても行きたい 13.2% やや行きたい 33.2% どちらともいえない 35.6% あまり行きたくない 11.2% まったく行きたくない 6.8%	12.4%	とても住みたい 3.6% やや住みたい 8.8% どちらともいえない 32.4% あまり住みたくない 19.2% まったく住みたくない 36.0%	1位 沖縄県 37.2% 2位 北海道 34.0% 3位 東京都 22.4% 4位 京都府 18.4% 5位 神奈川県 16.8% <b>21位 高知県 6.4%</b>						
	44.4%	愛着があり、応援したい 4.8% 好感が持てる 20.0% やや好感が持てる 19.6% どちらともいえない 49.6% あまり好感が持てない 4.8% まったく好感が持てない 1.2%	45.2%	とても行きたい 10.8% やや行きたい 34.4% どちらともいえない 37.6% あまり行きたくない 8.4% まったく行きたくない 8.8%	6.8%	とても住みたい 1.6% やや住みたい 5.2% どちらともいえない 36.0% あまり住みたくない 18.8% まったく住みたくない 38.4%	1位 沖縄県 32.4% 2位 北海道 30.0% 3位 東京都 22.8% 4位 京都府 18.4% 5位 神奈川県 12.4% <b>15位 高知県 8.0%</b>						
	46.8%	愛着があり、応援したい 4.0% 好感が持てる 22.4% やや好感が持てる 20.4% どちらともいえない 46.4% あまり好感が持てない 3.2% まったく好感が持てない 3.6%	47.2%	とても行きたい 11.2% やや行きたい 36.0% どちらともいえない 36.4% あまり行きたくない 8.0% まったく行きたくない 8.4%	10.0%	とても住みたい 2.0% 北海道 8.0% どちらともいえない 30.8% あまり住みたくない 21.2% まったく住みたくない 38.0%	1位 沖縄県 30.4% 2位 北海道 27.6% 3位 京都府 21.6% 4位 東京都 19.2% 5位 神奈川県 17.6% <b>12位 高知県 6.8%</b>						
	60.4%	愛着があり、応援したい 6.0% 好感が持てる 26.0% やや好感が持てる 28.4% どちらともいえない 35.6% あまり好感が持てない 4.0% まったく好感が持てない -%	54.8%	とても行きたい 12.8% やや行きたい 42.0% どちらともいえない 30.8% あまり行きたくない 8.8% まったく行きたくない 5.6%	10.8%	とても住みたい 2.4% 沖縄県 8.4% どちらともいえない 31.6% あまり住みたくない 23.2% まったく住みたくない 34.4%	1位 北海道 36.4% 2位 沖縄県 29.6% 3位 東京都 24.4% 4位 神奈川県 17.6% 5位 長崎県 14.8% <b>12位 高知県 10.4%</b>						



n=30以上の場合

[比率の差]

全体+10ポイント
全体+5ポイント
全体-5ポイント
全体-10ポイント

**愛着・好感度**

**観光意向度 (絶対評価: SA)**

**移住意向度**

**観光意向ランキング (絶対評価: MA)**

全体 (n=5,000)

<b>53.4%</b>	愛着があり、応援したい	6.8%
	好感が持てる	23.0%
	やや好感が持てる	23.6%
	どちらともいえない	41.1%
	あまり好感が持てない	3.0%
	まったく好感が持てない	2.5%

<b>48.1%</b>	とても行きたい	12.8%
	やや行きたい	35.3%
	どちらともいえない	36.3%
	あまり行きたくない	8.6%
	まったく行きたくない	7.0%

<b>15.6%</b>	とても住みたい	3.8%
	やや住みたい	11.8%
	どちらともいえない	37.6%
	あまり住みたくない	19.7%
	まったく住みたくない	27.1%

1位	北海道	35.2%
2位	沖縄県	32.3%
3位	東京都	19.2%
4位	京都府	19.0%
5位	大阪府	15.4%
<b>14位</b>	<b>高知県</b>	<b>8.3%</b>

2府2県  
・男性20代 (n=250)

<b>50.8%</b>	愛着があり、応援したい	8.4%
	好感が持てる	17.2%
	やや好感が持てる	25.2%
	どちらともいえない	42.0%
	あまり好感が持てない	4.4%
	まったく好感が持てない	2.8%

<b>43.6%</b>	とても行きたい	14.8%
	やや行きたい	28.8%
	どちらともいえない	34.8%
	あまり行きたくない	14.8%
	まったく行きたくない	6.8%

<b>23.2%</b>	とても住みたい	5.6%
	やや住みたい	17.6%
	どちらともいえない	41.2%
	あまり住みたくない	18.4%
	まったく住みたくない	17.2%

1位	北海道	37.6%
2位	東京都	33.6%
3位	沖縄県	32.8%
4位	京都府	21.2%
5位	大阪府	20.0%
<b>18位</b>	<b>高知県</b>	<b>6.8%</b>

2府2県  
・男性30代 (n=250)

<b>52.4%</b>	愛着があり、応援したい	8.0%
	好感が持てる	22.8%
	やや好感が持てる	21.6%
	どちらともいえない	42.4%
	あまり好感が持てない	1.6%
	まったく好感が持てない	3.6%

<b>44.8%</b>	とても行きたい	14.0%
	やや行きたい	30.8%
	どちらともいえない	37.6%
	あまり行きたくない	6.0%
	まったく行きたくない	11.6%

<b>21.6%</b>	とても住みたい	5.2%
	やや住みたい	16.4%
	どちらともいえない	45.2%
	あまり住みたくない	12.4%
	まったく住みたくない	20.8%

1位	沖縄県	23.6%
2位	大阪府	22.8%
3位	北海道	22.4%
4位	京都府	14.4%
5位	兵庫県	14.0%
<b>9位</b>	<b>高知県</b>	<b>6.0%</b>

2府2県  
・男性40代 (n=250)

<b>50.0%</b>	愛着があり、応援したい	6.8%
	好感が持てる	20.8%
	やや好感が持てる	22.4%
	どちらともいえない	46.0%
	あまり好感が持てない	2.0%
	まったく好感が持てない	2.0%

<b>44.4%</b>	とても行きたい	12.0%
	やや行きたい	32.4%
	どちらともいえない	44.4%
	あまり行きたくない	6.8%
	まったく行きたくない	4.4%

<b>19.2%</b>	とても住みたい	4.0%
	やや住みたい	15.2%
	どちらともいえない	46.4%
	あまり住みたくない	14.0%
	まったく住みたくない	20.4%

1位	北海道	28.8%
2位	沖縄県	28.4%
3位	大阪府	20.4%
4位	京都府	13.6%
5位	東京都	13.2%
<b>9位</b>	<b>高知県</b>	<b>9.6%</b>

2府2県  
・男性50代 (n=250)

<b>56.0%</b>	愛着があり、応援したい	9.2%
	好感が持てる	23.6%
	やや好感が持てる	23.2%
	どちらともいえない	38.8%
	あまり好感が持てない	3.2%
	まったく好感が持てない	2.0%

<b>52.8%</b>	とても行きたい	13.6%
	やや行きたい	39.2%
	どちらともいえない	36.8%
	あまり行きたくない	6.4%
	まったく行きたくない	4.0%

<b>20.0%</b>	とても住みたい	4.8%
	やや住みたい	15.2%
	どちらともいえない	38.8%
	あまり住みたくない	20.0%
	まったく住みたくない	21.2%

1位	北海道	38.4%
2位	沖縄県	34.4%
3位	京都府	16.8%
4位	大阪府	16.0%
5位	長崎県	14.8%
<b>20位</b>	<b>高知県</b>	<b>8.4%</b>

2府2県  
・男性60代 (n=250)

<b>65.2%</b>	愛着があり、応援したい	8.4%
	好感が持てる	28.8%
	やや好感が持てる	28.0%
	どちらともいえない	30.4%
	あまり好感が持てない	2.0%
	まったく好感が持てない	2.4%

<b>57.2%</b>	とても行きたい	13.2%
	やや行きたい	44.0%
	どちらともいえない	31.6%
	あまり行きたくない	6.8%
	まったく行きたくない	4.4%

<b>18.4%</b>	とても住みたい	3.2%
	やや住みたい	15.2%
	どちらともいえない	35.6%
	あまり住みたくない	24.0%
	まったく住みたくない	22.0%

1位	北海道	45.6%
2位	沖縄県	34.4%
3位	長崎県	20.4%
4位	鹿児島県	17.6%
5位	青森県	14.8%
<b>18位</b>	<b>高知県</b>	<b>10.8%</b>

2府2県  
・女性20代 (n=250)

<b>64.4%</b>	愛着があり、応援したい	6.4%
	好感が持てる	30.4%
	やや好感が持てる	27.6%
	どちらともいえない	30.4%
	あまり好感が持てない	3.6%
	まったく好感が持てない	1.6%

<b>50.0%</b>	とても行きたい	13.6%
	やや行きたい	36.4%
	どちらともいえない	37.2%
	あまり行きたくない	7.6%
	まったく行きたくない	5.2%

<b>19.6%</b>	とても住みたい	3.2%
	やや住みたい	16.4%
	どちらともいえない	38.0%
	あまり住みたくない	20.8%
	まったく住みたくない	21.6%

1位	北海道	43.2%
2位	沖縄県	39.2%
3位	東京都	29.2%
4位	京都府	22.8%
5位	大阪府	18.4%
<b>26位</b>	<b>高知県</b>	<b>5.6%</b>

2府2県  
・女性30代 (n=250)

<b>49.6%</b>	愛着があり、応援したい	5.6%
	好感が持てる	22.8%
	やや好感が持てる	21.2%
	どちらともいえない	46.4%
	あまり好感が持てない	3.2%
	まったく好感が持てない	0.8%

<b>46.4%</b>	とても行きたい	10.4%
	やや行きたい	36.0%
	どちらともいえない	36.4%
	あまり行きたくない	9.2%
	まったく行きたくない	8.0%

<b>13.2%</b>	とても住みたい	3.6%
	やや住みたい	9.6%
	どちらともいえない	41.6%
	あまり住みたくない	19.2%
	まったく住みたくない	26.0%

1位	北海道	34.8%
2位	沖縄県	31.6%
3位	東京都	18.4%
4位	兵庫県	18.0%
5位	大阪府	16.4%
<b>13位</b>	<b>高知県</b>	<b>8.0%</b>

2府2県  
・女性40代 (n=250)

<b>54.0%</b>	愛着があり、応援したい	3.2%
	好感が持てる	26.0%
	やや好感が持てる	24.8%
	どちらともいえない	39.6%
	あまり好感が持てない	2.8%
	まったく好感が持てない	3.6%

<b>50.4%</b>	とても行きたい	11.6%
	やや行きたい	38.8%
	どちらともいえない	36.8%
	あまり行きたくない	7.2%
	まったく行きたくない	5.6%

<b>8.4%</b>	とても住みたい	1.6%
	やや住みたい	6.8%
	どちらともいえない	39.2%
	あまり住みたくない	22.0%
	まったく住みたくない	30.4%

1位	北海道	36.0%
2位	沖縄県	30.8%
3位	大阪府	22.8%
4位	京都府	17.6%
5位	東京都	17.2%
<b>18位</b>	<b>高知県</b>	<b>5.6%</b>

2府2県  
・女性50代 (n=250)

<b>62.4%</b>	愛着があり、応援したい	8.0%
	好感が持てる	25.2%
	やや好感が持てる	29.2%
	どちらともいえない	34.0%
	あまり好感が持てない	2.0%
	まったく好感が持てない	1.6%

<b>59.2%</b>	とても行きたい	14.4%
	やや行きたい	44.8%
	どちらともいえない	28.0%
	あまり行きたくない	8.0%
	まったく行きたくない	4.8%

<b>12.4%</b>	とても住みたい	3.2%
	やや住みたい	9.2%
	どちらともいえない	36.0%
	あまり住みたくない	19.2%
	まったく住みたくない	32.4%

1位	北海道	38.8%
2位	沖縄県	32.8%
3位	東京都	20.8%
4位	京都府	20.0%
5位	兵庫県	18.4%
<b>11位</b>	<b>高知県</b>	<b>10.8%</b>

2府2県  
・女性60代 (n=250)

<b>71.6%</b>	愛着があり、応援したい	8.0%
	好感が持てる	33.6%
	やや好感が持てる	30.0%
	どちらともいえない	25.2%
	あまり好感が持てない	2.0%
	まったく好感が持てない	1.2%

<b>62.0%</b>	とても行きたい	13.2%
	やや行きたい	48.8%
	どちらともいえない	28.4%
	あまり行きたくない	8.4%
	まったく行きたくない	1.2%

<b>15.2%</b>	とても住みたい	2.4%
	やや住みたい	12.8%
	どちらともいえない	32.4%
	あまり住みたくない	24.4%
	まったく住みたくない	28.0%

1位	北海道	43.6%
2位	沖縄県	32.0%
3位	京都府	22.0%
4位	東京都	19.6%
5位	鹿児島県	17.6%
<b>10位</b>	<b>高知県</b>	<b>13.2%</b>

2府2県居住者別※詳細

# 4-3.基本項目のまとめ(好感度・観光意向度・移住意向度)【他県比較】

- 高知の愛着・好感度は広島に次いで、比較5県中4位。観光意向度は熊本県に次いで、比較5県中2位。移住意向度は長野県に次いで、比較5県中2位。ただし、ベンチマーク県を含む5県の好感度・意向度ともに拮抗した状態である。
- 観光意向ランキングでは、ベンチマーク県を含む5県の中で熊本県に次ぐ、3位となっている。

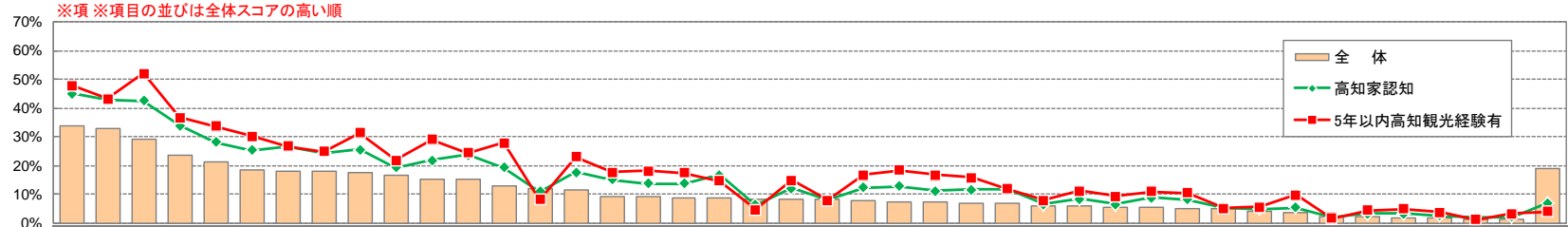
		愛着・好感度		観光意向度 (絶対評価: SA)		移住意向度		観光意向ランキング (相対評価: MA)						
ベンチ マーク 県	高知県 (n=5,000)	53.4%	愛着があり、応援したい	6.8%	48.1%	とても行きたい	12.8%	15.6%	とても住みたい	3.8%	1位	北海道	35.2%	
	好感が持てる		23.0%	やや行きたい		35.3%	やや住みたい		11.8%	2位	沖縄県	32.3%		
	やや好感が持てる		23.6%	どちらともいえない		36.3%	どちらともいえない		37.6%	3位	東京都	19.2%		
	どちらともいえない		41.1%	あまり行きたくない		8.6%	あまり住みたくない		19.7%	4位	京都府	19.0%		
	あまり好感が持てない		3.0%	まったく行きたくない		7.0%	まったく住みたくない		27.1%	5位	大阪府	15.4%		
	まったく好感が持てない	2.5%								14位	高知県	8.3%		
	香川県 (n=5,000)	52.7%	愛着があり、応援したい	5.2%	45.2%	とても行きたい	10.2%	13.8%	とても住みたい	2.7%	20位	香川県	7.5%	
	好感が持てる		21.8%	やや行きたい		35.0%	やや住みたい		11.2%					
	やや好感が持てる		25.7%	どちらともいえない		39.7%	どちらともいえない		39.6%					
	どちらともいえない		42.0%	あまり行きたくない		8.4%	あまり住みたくない		20.2%					
	あまり好感が持てない		3.0%	まったく行きたくない		6.7%	まったく住みたくない		26.4%					
	まったく好感が持てない	2.3%												
	長野県 (n=5,000)	56.1%	愛着があり、応援したい	6.6%	47.1%	とても行きたい	12.2%	16.6%	とても住みたい	3.8%	15位	長野県	8.2%	
	好感が持てる		23.3%	やや行きたい		34.9%	やや住みたい		12.8%					
	やや好感が持てる		26.1%	どちらともいえない		39.4%	どちらともいえない		36.9%					
	どちらともいえない		38.8%	あまり行きたくない		7.0%	あまり住みたくない		20.6%					
	あまり好感が持てない		3.0%	まったく行きたくない		6.5%	まったく住みたくない		25.8%					
	まったく好感が持てない	2.1%												
	熊本県 (n=5,000)	57.2%	愛着があり、応援したい	7.6%	50.1%	とても行きたい	13.1%	13.2%	とても住みたい	2.2%	13位	熊本県	8.6%	
	好感が持てる		23.7%	やや行きたい		36.9%	やや住みたい		11.0%					
	やや好感が持てる		25.9%	どちらともいえない		36.4%	どちらともいえない		40.0%					
	どちらともいえない		38.2%	あまり行きたくない		7.1%	あまり住みたくない		20.2%					
	あまり好感が持てない		2.6%	まったく行きたくない		6.4%	まったく住みたくない		26.6%					
	まったく好感が持てない	2.0%												
	広島県 (n=5,000)	54.4%	愛着があり、応援したい	6.7%	48.0%	とても行きたい	12.2%	14.6%	とても住みたい	2.4%	12位	広島県	8.9%	
	好感が持てる		22.1%	やや行きたい		35.7%	やや住みたい		12.2%					
	やや好感が持てる		25.7%	どちらともいえない		37.7%	どちらともいえない		40.3%					
	どちらともいえない		38.5%	あまり行きたくない		7.5%	あまり住みたくない		19.7%					
	あまり好感が持てない		4.6%	まったく行きたくない		6.8%	まったく住みたくない		25.5%					
	まったく好感が持てない	2.4%												

# 5.高知イメージ

Q 次にあげる都道府県のイメージについて、あてはまるものをすべてお知らせください。【高知県及びベンチマーク4県】

- 高知のイメージは「漁業が盛ん」が34%でトップ。以下、「自然が豊か」「食べ物おいしい」が約3割で続く。
- 「高知家」認知者は非認知者と比べ、総じてスコアが高い。
- 高知観光経験者は多岐に渡ってスコアが高い。一方、観光経験のない人は「漁業が盛ん」「食べ物おいしい」といった上位項目の割合が比較的低くなっている。
- また、高知へ好感無・観光意向無の人は、高知のイメージ想起率が低い。

## 【高知イメージ】



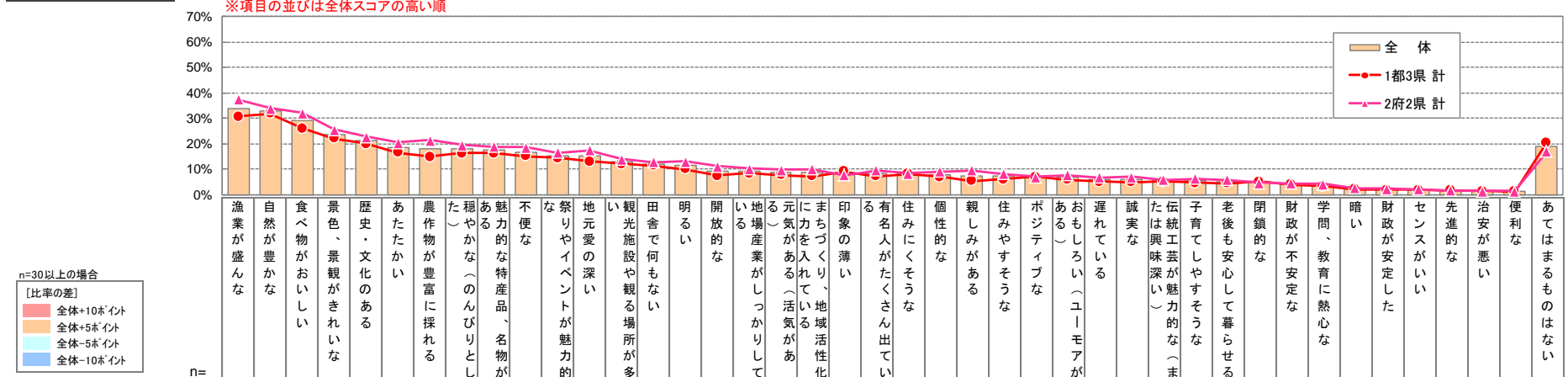
n=30以上の場合  
[比率の差]  
全体+10ポイント  
全体+5ポイント  
全体-5ポイント  
全体-10ポイント

	全体	(5,000)	34.0	32.9	29.0	23.8	21.3	18.4	18.0	17.8	17.6	16.7	15.4	15.2	13.0	12.1	11.4	9.2	8.7	8.6	8.4	8.3	8.2	7.9	7.4	7.1	6.9	6.7	5.9	5.9	5.5	5.4	5.0	4.8	4.1	3.7	2.3	2.1	1.9	1.6	1.4	1.3	18.7	
高知家認知別	認知	(1,534)	45.0	42.8	42.5	33.8	28.0	25.2	26.5	24.4	25.6	19.4	21.9	23.7	19.2	11.0	17.7	15.1	13.8	13.8	16.8	6.3	12.1	8.2	12.2	12.8	11.1	11.5	11.9	6.4	8.3	6.5	8.8	8.1	5.3	5.0	5.3	1.8	3.3	3.1	2.5	1.8	2.0	7.0
	非認知	(3,466)	29.1	28.5	23.0	19.3	18.4	15.4	14.3	14.9	14.0	15.6	12.6	11.4	10.2	12.6	8.6	6.6	7.2	6.5	5.0	9.3	6.7	8.2	6.1	5.0	5.3	4.9	4.4	5.7	4.8	5.1	4.0	3.7	4.6	3.7	3.0	2.5	1.5	1.3	1.1	1.3	1.0	23.8
高知観光経験別	高知観光経験有	(1,285)	48.8	44.4	44.7	36.9	33.2	29.3	26.0	22.4	27.2	21.6	25.1	22.6	25.5	11.0	20.0	14.9	13.9	13.9	12.5	5.7	14.1	7.5	13.0	14.7	12.1	11.1	10.4	7.2	8.6	7.5	7.9	7.5	5.3	5.1	6.1	1.7	3.0	2.8	2.1	1.8	1.7	6.4
	5年以内観光経験有	(476)	47.9	43.1	52.1	36.8	33.6	30.3	26.7	24.8	31.3	21.8	29.0	24.4	27.7	8.2	22.9	17.6	18.1	17.4	14.7	4.6	14.9	8.0	16.6	18.3	16.6	15.8	11.8	7.8	11.1	9.2	10.9	10.5	5.0	5.5	9.7	1.7	4.4	4.8	3.8	1.1	3.2	4.0
	3年以内観光経験有	(335)	45.7	42.1	52.8	37.9	35.2	32.2	27.5	23.6	31.9	22.4	29.6	25.1	29.6	9.3	23.6	19.1	19.1	18.8	14.9	5.7	13.7	7.8	17.3	20.9	18.8	16.1	12.8	9.0	13.4	10.1	12.5	13.1	5.7	7.2	10.1	2.1	5.4	5.4	4.8	1.2	4.2	4.2
	1年以内観光経験有	(236)	46.6	44.1	53.4	38.1	37.7	32.6	29.7	22.9	32.6	20.8	28.8	27.1	30.5	9.7	24.6	20.8	18.6	20.3	15.3	6.4	14.8	7.2	16.9	22.9	19.9	15.7	14.4	8.5	15.3	11.4	14.0	13.1	5.9	6.8	10.6	2.5	5.9	6.8	5.5	0.8	5.9	4.2
	高知観光経験無	(3,715)	28.8	28.9	23.5	19.2	17.2	14.7	15.3	16.2	14.2	15.1	12.1	12.6	8.6	12.5	8.4	7.3	7.6	6.9	7.2	9.3	6.4	8.5	6.2	4.9	5.4	5.5	5.5	5.4	4.9	4.8	4.6	4.2	4.7	3.8	2.9	2.5	1.7	1.6	1.4	1.3	1.2	22.9
高知観光リピーター状況別	高知観光リピーター	(594)	50.7	46.5	47.1	41.4	36.7	32.8	32.0	24.4	31.3	23.7	28.8	26.1	28.6	10.9	25.3	18.4	15.8	16.2	13.0	4.4	18.7	6.7	16.7	20.5	15.0	14.0	12.5	9.1	8.6	8.6	9.3	10.1	5.9	6.4	9.4	1.7	3.7	3.2	3.0	2.2	2.5	4.5
	リピーター5回以上	(162)	59.3	50.0	54.9	48.8	42.6	40.7	35.8	29.6	38.9	24.7	37.7	33.3	36.4	14.2	34.0	25.3	20.4	21.6	15.4	6.2	19.8	6.8	22.2	36.4	19.1	18.5	19.1	11.7	13.0	11.1	13.6	14.2	6.8	12.3	13.0	1.9	4.9	6.2	4.9	2.5	5.6	3.1
	リピーター3~4回	(186)	52.7	48.4	45.2	40.3	39.2	34.9	36.6	29.0	33.9	27.4	31.7	28.5	27.4	11.8	24.2	22.6	18.3	19.4	15.1	4.3	21.5	9.1	16.1	20.4	20.4	15.6	13.4	8.6	6.5	9.1	11.3	13.4	8.1	4.3	10.8	2.2	3.8	3.2	1.1	1.6	2.7	3.8
	リピーター2回	(246)	43.5	42.7	43.5	37.4	30.9	26.0	26.0	17.5	24.4	20.7	19.5	24.4	8.1	20.3	10.6	11.0	10.2	9.8	3.3	15.9	4.9	13.4	10.2	8.1	9.8	7.3	7.7	7.3	6.5	4.9	4.9	3.7	4.1	6.1	1.2	2.8	1.2	3.3	2.4	0.4	6.1	
高知好感度別	高知へ好感有	(2,668)	43.4	41.5	42.6	34.7	30.5	26.5	25.2	24.2	27.4	16.9	22.9	21.3	20.8	9.6	17.6	14.3	14.2	14.1	13.4	5.4	12.4	6.5	12.1	12.7	12.0	11.0	10.9	5.5	9.0	8.4	8.8	8.3	4.6	4.5	5.8	2.1	3.3	3.1	2.6	1.3	1.8	4.5
	愛着・応援意向有	(338)	41.7	44.4	48.8	41.7	38.5	32.0	32.2	30.2	34.0	16.3	28.4	29.0	27.8	9.8	28.4	24.0	21.0	22.2	19.8	5.0	19.5	7.1	16.9	29.9	24.3	18.3	22.8	8.6	16.6	15.7	18.3	18.0	6.2	8.3	14.8	3.3	7.1	10.1	8.6	2.1	5.9	3.0
	愛着・応援意向有+好感	(1,490)	44.8	45.2	48.3	38.1	35.4	29.5	28.2	25.9	32.1	15.8	26.0	24.7	24.7	9.0	21.8	17.5	17.2	17.6	16.0	4.4	14.5	5.4	13.6	17.5	16.7	13.9	13.6	5.0	11.5	10.1	12.0	11.2	4.6	4.8	7.5	1.9	4.0	4.4	3.5	1.3	2.5	2.9
	高知へ好感無	(276)	21.0	19.2	6.5	6.5	5.1	5.4	7.6	9.4	3.3	25.0	3.6	5.1	1.1	27.2	2.5	3.3	2.9	1.4	1.4	18.8	1.8	25.0	4.0	0.7	0.0	1.4	1.8	14.9	1.1	1.1	1.4	1.4	13.4	4.3	1.8	8.3	1.4	1.4	0.0	4.3	0.7	32.6
高知観光意向度別	高知へ観光意向有	(2,406)	43.9	43.4	43.0	35.8	31.1	26.8	25.1	24.7	27.0	17.6	22.7	22.1	21.2	10.3	17.8	14.2	13.8	14.3	13.2	5.1	11.8	6.9	12.6	12.8	12.0	11.4	11.1	5.4	9.1	8.5	9.1	8.3	4.9	4.8	5.7	1.9	3.0	3.0	2.6	1.4	1.7	4.3
	高知へ観光意向無	(777)	23.3	21.2	10.8	9.5	9.5	7.9	9.5	11.1	5.0	22.1	5.5	7.0	2.4	21.8	4.4	3.5	3.5	3.6	2.4	15.7	4.2	17.4	4.1	1.7	1.3	2.1	2.1	10.9	2.2	2.3	2.2	1.5	7.3	4.6	1.5	5.0	1.2	0.6	0.3	2.2	0.8	32.3
高知移住意向度別	高知へ移住意向有	(780)	40.6	38.5	43.2	38.3	34.1	29.6	27.1	25.8	28.8	15.4	22.7	25.5	24.1	9.4	23.1	19.0	17.9	19.1	17.2	5.3	16.2	5.4	15.9	20.5	22.4	15.1	16.0	6.2	12.9	12.6	15.9	14.9	5.1	5.6	8.6	2.4	5.6	5.4	5.1	2.1	4.2	2.1
	高知へ移住意向無	(2,341)	32.9	31.7	23.9	19.7	17.7	15.0	15.4	15.8	14.2	20.5	12.6	12.9	8.9	15.6	8.5	6.9	6.4	5.7	5.9	10.8	6.7	11.6	5.6	3.5	2.8	4.4	3.9	6.9	3.8	3.4	2.8	2.6	5.0	4.1	2.6	2.5	1.2	0.9	0.6	1.4	0.6	21.5

# 5-1.高知イメージ【地域・属性別】

- 2府2県居住者は1都3県居住者と比べて概ねスコアは高く、「漁業が盛ん」「農作物が豊富に採れる」「食べ物がおいしい」「地元愛の深い」では5%前後の差がみられた。
- 性年代でみると、男女共に高齢層でイメージ想起率が高く、特に2府2県居住者の高齢層で顕著。一方、30・40代の中年層でイメージが乏しく、特に1都3県居住者の男性40代では「あてはまるものはない」のスコアが3割に達する。

## 【高知イメージ】

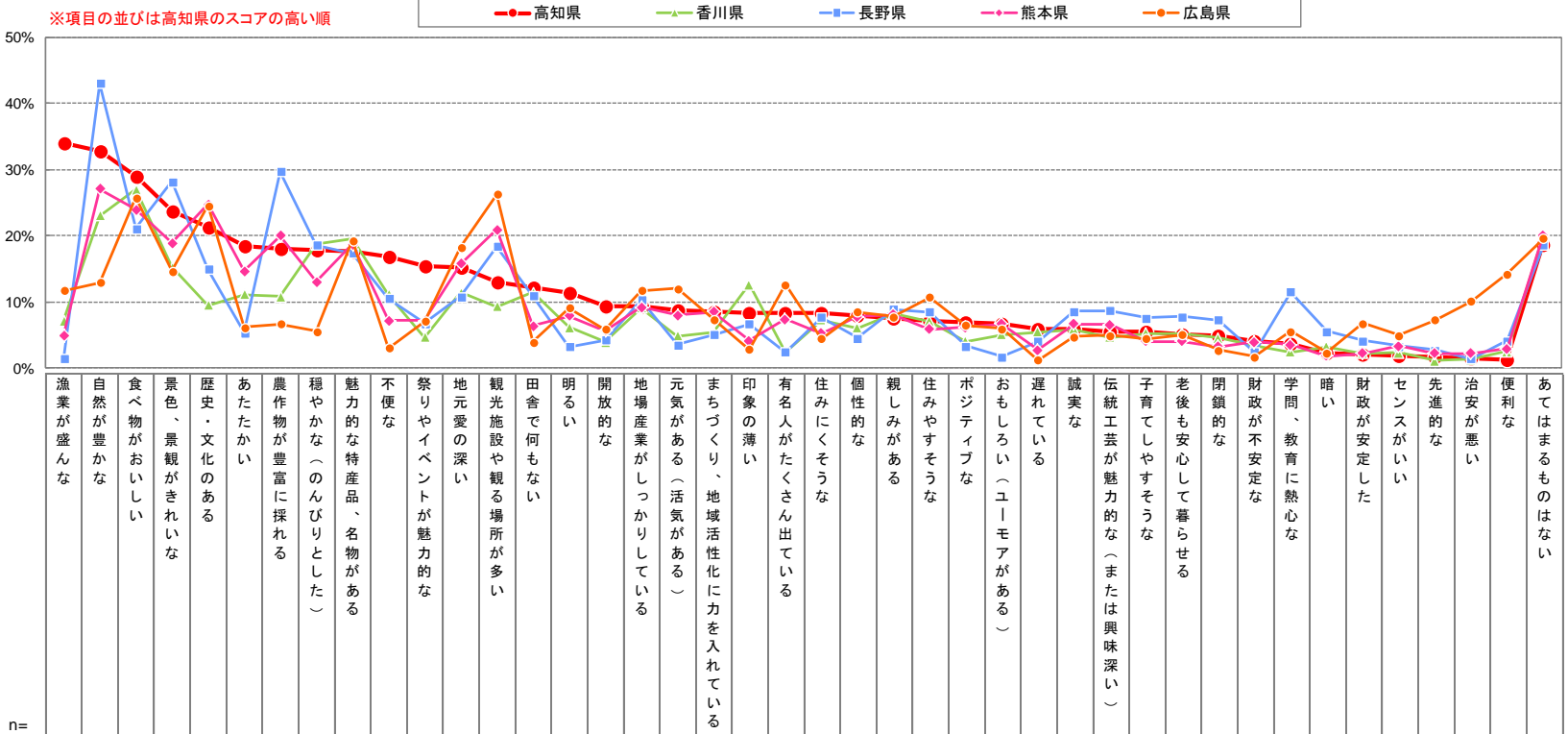


		n=	34.0	32.9	29.0	23.8	21.3	18.4	18.0	17.8	17.6	16.7	15.4	15.2	13.0	12.1	11.4	9.2	9.2	8.7	8.6	8.4	8.3	8.2	7.9	7.4	7.1	6.9	6.7	5.9	5.9	5.5	5.4	5.0	4.8	4.1	3.7	2.3	2.1	1.9	1.6	1.4	1.3	18.7			
		(5,000)	30.6	31.8	26.0	22.0	20.0	16.4	14.8	16.2	16.3	15.0	14.3	12.9	12.0	11.4	9.9	7.4	8.2	7.7	7.3	9.1	7.3	8.0	6.9	5.3	6.0	6.8	5.8	5.2	4.8	5.1	4.5	4.3	5.1	3.9	3.1	2.2	1.8	1.8	1.6	1.4	1.2	20.5			
		(2,500)	31.9	30.6	25.5	21.3	19.4	18.2	13.5	14.3	15.6	16.9	14.0	12.6	12.7	12.6	10.8	8.2	9.0	7.4	6.6	8.7	8.0	9.1	8.2	5.4	6.7	6.8	6.2	6.6	5.4	5.7	5.0	5.0	6.1	5.0	3.5	2.2	2.2	2.5	2.2	1.4	1.7	23.0			
1都3県居住者別	男性計	(1,250)	21.6	24.0	19.2	17.2	13.2	10.8	12.0	17.2	13.2	14.4	14.0	7.6	9.2	17.2	8.4	6.8	11.2	5.6	6.4	14.4	4.4	10.8	6.4	3.6	5.6	7.2	5.2	7.6	5.6	8.4	4.8	4.8	7.6	4.4	3.6	3.6	2.8	5.2	2.0	1.6	2.0	21.2			
	男性20代	(250)	27.6	27.2	18.8	14.8	14.4	14.0	10.8	12.0	13.2	13.6	8.0	8.4	5.6	15.2	5.2	4.8	7.6	5.2	6.0	10.0	4.8	9.6	8.0	4.8	3.6	4.0	3.6	5.6	5.6	4.8	4.8	2.8	4.8	5.6	4.0	1.2	2.4	1.2	2.4	1.6	2.4	24.4			
	男性30代	(250)	30.0	29.6	26.0	18.8	20.4	16.4	13.6	14.0	16.8	15.6	12.0	14.0	13.2	12.0	9.6	5.6	10.0	6.8	4.8	5.2	8.8	11.6	8.4	4.4	6.0	6.0	7.2	6.0	5.6	4.0	3.6	5.2	6.4	5.6	2.0	1.6	2.4	2.4	2.4	2.4	1.2	30.0			
	男性40代	(250)	36.4	32.4	27.2	25.2	19.6	20.0	14.4	12.0	11.2	16.8	10.4	14.0	11.2	10.4	13.2	10.0	8.0	6.4	7.6	8.0	8.8	7.2	6.0	4.4	8.0	5.2	4.8	6.0	5.2	6.8	6.8	5.2	4.8	5.6	2.8	2.0	1.6	2.0	1.2	1.2	22.4				
	男性50代	(250)	44.0	40.0	36.4	30.4	29.2	29.6	16.8	16.4	23.6	24.0	25.6	19.2	24.4	8.0	17.6	14.0	8.0	12.8	8.0	6.0	13.2	6.4	12.4	10.0	10.4	11.2	10.4	7.6	5.2	4.4	4.8	7.2	6.8	3.6	5.2	2.4	1.6	1.6	2.4	0.0	1.6	17.2			
	男性60代	(250)	29.4	33.0	26.4	22.8	20.6	14.6	16.0	18.0	17.0	13.0	14.6	13.1	11.2	10.2	9.0	6.5	7.5	8.0	8.0	9.4	6.6	6.9	5.6	5.2	5.2	7.0	5.3	3.8	4.1	4.6	4.1	3.6	4.1	2.9	2.7	2.2	1.4	1.0	0.9	1.4	0.7	18.0			
	女性計	(1,250)	17.6	20.4	18.0	12.0	16.4	11.6	10.8	17.2	14.4	14.0	12.0	10.0	6.8	13.2	6.8	2.8	6.4	6.4	7.6	14.8	3.6	8.4	3.2	3.6	4.0	4.0	2.4	5.6	1.6	3.6	3.2	3.2	7.6	3.2	2.8	3.6	0.4	0.4	1.6	2.4	0.8	20.8			
	女性20代	(250)	27.2	34.4	27.6	19.6	17.2	11.2	15.6	16.8	16.8	10.8	13.2	14.0	5.2	15.6	6.0	6.8	4.0	6.8	8.0	10.4	2.8	10.0	4.4	5.6	4.4	5.6	5.2	4.4	4.8	6.0	3.6	4.4	5.2	4.0	1.6	2.4	2.0	0.8	0.4	1.6	1.2	16.4			
	女性30代	(250)	27.6	34.8	24.4	22.4	18.4	14.8	17.2	17.2	16.4	10.8	12.0	13.2	10.0	7.2	9.6	6.0	8.4	7.2	8.8	9.2	4.8	6.0	6.0	3.2	4.8	4.8	4.4	3.2	3.2	4.0	7.2	3.2	1.6	2.8	2.8	1.6	0.8	0.8	0.4	1.2	0.0	24.4			
	女性40代	(250)	29.6	35.6	25.2	27.2	20.0	15.2	17.6	17.2	14.4	14.8	13.2	13.6	13.2	8.4	6.4	6.4	8.0	7.2	4.4	8.8	6.4	7.2	5.2	4.8	5.6	5.6	4.4	1.6	4.8	4.4	2.0	2.4	3.2	2.4	1.2	2.8	1.6	1.2	0.0	1.6	0.8	19.2			
	女性50代	(250)	44.8	40.0	36.8	32.8	31.2	20.0	18.8	21.6	23.2	24.4	22.4	14.8	20.8	6.8	16.4	10.4	10.8	12.4	11.2	4.0	15.2	2.8	9.6	8.8	7.2	14.8	10.0	4.0	6.0	4.8	4.4	4.8	2.8	2.0	5.2	4.0	2.0	2.0	2.0	0.4	0.8	9.2			
	女性60代	(250)	37.3	33.9	32.0	25.5	22.6	20.5	21.3	19.5	18.8	18.5	16.6	17.5	14.0	12.8	12.9	11.1	10.2	9.7	9.9	7.7	9.4	8.4	9.0	9.5	8.2	7.0	7.7	6.6	7.0	5.9	6.4	5.7	4.6	4.3	4.2	2.5	2.4	2.0	1.6	1.4	1.4	16.8			
2府2県居住者別	男性計	(1,250)	37.4	32.9	29.6	23.8	21.8	21.4	20.2	18.4	17.4	19.2	15.8	17.4	13.8	12.8	13.0	12.4	8.8	9.4	7.8	8.6	10.1	8.2	9.4	10.2	8.2	6.5	6.8	8.4	5.8	6.1	5.6	5.7	5.0	5.6	4.6	2.2	2.2	1.6	1.8	1.8	1.9	1.8	19.9		
	男性20代	(250)	26.4	23.6	21.6	14.4	18.8	12.0	18.4	20.8	16.0	22.0	12.0	9.6	6.8	18.4	10.8	8.8	10.4	9.2	4.0	14.4	7.6	11.2	5.6	7.2	8.8	6.6	8.5	8.8	8.2	7.5	8.6	4.9	8.1	5.7	7.1	5.8	4.1	3.0	3.8	2.3	2.6	1.8	1.5	1.0	13.8
	男性30代	(250)	29.6	28.8	24.8	18.8	15.2	14.8	16.8	13.2	14.4	14.8	11.2	13.6	6.8	11.6	8.0	8.4	8.8	5.2	6.0	9.2	4.4	8.8	6.4	8.0	7.6	5.6	5.2	9.2	4.8	6.0	4.0	5.2	4.4	2.0	2.8	2.0	1.6	1.2	1.2	1.2	2.0	26.4			
	男性40代	(250)	34.4	29.2	21.2	21.2	17.2	15.2	17.2	12.8	18.8	10.0	16.0	9.2	14.0	8.0	7.2	5.6	5.2	5.2	5.2	7.2	5.2	8.0	7.2	6.8	7.6	5.2	5.2	4.0	3.2	5.6	5.2	4.0	6.8	1.6	1.6	1.6	1.6	1.6	1.6	2.4	2.0	25.2			
	男性50代	(250)	47.6	39.2	36.8	31.2	24.4	27.6	22.0	15.6	20.0	20.0	18.8	22.0	16.4	12.8	15.2	13.6	7.2	10.0	9.2	6.4	14.4	7.2	11.2	10.4	9.2	6.8	7.6	8.0	7.2	5.6	4.8	4.8	3.6	8.0	6.4	2.0	2.8	2.0	0.8	2.0	1.6	16.8			
	男性60代	(250)	49.2	43.6	43.6	33.2	33.6	37.6	26.0	25.2	23.6	20.4	26.8	25.6	29.6	7.2	22.8	24.0	12.0	17.2	14.4	6.0	18.8	6.0	16.8	18.8	12.0	11.2	11.2	8.4	7.6	8.0	7.2	9.6	5.6	5.2	6.4	2.0	4.0	2.0	4.0	2.0	1.6	13.6			
	女性計	(1,250)	37.1	34.9	34.4	27.2	23.4	19.5	22.4	20.6	20.2	17.8	17.4	17.6	14.2	12.7	12.8	9.8	11.6	10.1	12.0	6.8	8.7	8.6	8.5	8.8	8.2	7.5	8.6	4.9	8.1	5.7	7.1	5.8	4.1	3.0	3.8	2.3	2.6	1.8	1.5	1.0	1.0	13.8			
	女性20代	(250)	27.2	23.2	30.4	20.4	23.6	15.6	14.8	20.4	16.0	16.0	12.8	12.0	5.6	17.6	7.2	4.0	10.8	8.4	8.8	13.2	4.0	12.4	7.2	4.8	4.8	5.2	6.0	6.0	6.8	7.2	5.2	3.6	5.2	2.4	3.2	3.2	1.6	2.4	2.0	0.8	0.8	17.6			
	女性30代	(250)	26.8	26.4	26.4	16.0	17.6	10.4	11.6	14.4	14.0	12.4	11.2	12.0	7.2	13.6	7.2	3.6	8.0	10.0	10.8	6.0	6.4	6.8	4.8	5.6	6.8	5.2	5.2	6.0	3.2	5.2	4.0	4.4	2.4	2.8	3.6	2.4	2.4	2.4	0.8	1.2	20.0				
	女性40代	(250)	33.2	35.2	30.8	24.4	18.4	16.4	24.0	17.2	19.6	17.6	11.2	16.8	9.2	14.4	11.2	7.6	11.6	6.8	9.2	4.8	8.0	9.2	6.8	8.0	6.0	5.2	6.8	4.4	6.8	4.4	5.2	6.0	6.0	4.4	2.0	1.2	2.8	0.8	1.6	1.2	0.8	15.6			
	女性50代	(250)	45.6	43.2	38.8	31.6	24.0	28.4	26.4	21.6	22.0	22.8	22.0	20.8	18.4	10.4	15.2	13.6	12.4	10.8	15.6	4.4	8.8	7.6	8.0	10.4	10.8	8.4	10.0	3.2	10.4	4.8	10.0	8.0	2.8	2.0	4.0	2.0	1.6	0.8	0.8	0.6	9.6				
	女性60代	(250)	52.8	46.4	45.6	43.6	33.6	26.8	35.2	29.2	29.6	20.4	29.6	26.4	30.4	7.6	23.2	20.0	15.2	14.4	15.6	5.6	16.4	7.2	15.6	15.2	12.4	13.6	14.8	4.8	13.2	6.8	11.2	7.2	2.0	3.6	7.2	1.6	3.6	1.2	0.0	1.6	1.6	6.0			

# 5-2.高知イメージ【他県比較】

- 高知は、「漁業が盛ん」「食べ物がおいしい」「あたたかい」「祭りやイベントが魅力的」「明るい」「開放的」「まちづくり、地域活性化に力を入れている」「ポジティブ」「おもしろい(ユーモアがある)」イメージで他県を抑え、1位を獲得。一方、ネガティブなイメージでは「不便」「田舎で何もない」「住みにくそう」「遅れている」「財政が不安定」が挙げられる。
- 他県イメージが、高知を大きく上回るものとして、長野は「自然が豊か」「農作物が豊富に採れる」「学問、教育に熱心」、熊本・広島はともに「観光施設や観る場所が多い」、広島は「便利」でも高知よりイメージ想起率が高い。

【高知イメージ・他県比較】



[各イメージごと]		各イメージ																																										
		1位の県																																										
		2位の県																																										
		3位の県																																										
n=																																												
ベンチマーク県	高知県	(5,000)	34.0	32.9	29.0	23.8	21.3	18.4	18.0	17.8	17.6	16.7	15.4	15.2	13.0	12.1	11.4	9.2	9.2	8.7	8.6	8.4	8.3	8.2	7.9	7.4	7.1	6.9	6.7	5.9	5.9	5.5	5.4	5.0	4.8	4.1	3.7	2.3	2.1	1.9	1.6	1.4	1.3	18.7
	香川県	(5,000)	7.2	23.0	27.0	15.2	9.5	11.1	10.8	18.7	19.5	11.1	4.6	11.4	9.3	11.4	6.1	3.9	9.0	4.8	5.3	12.6	2.4	7.3	6.1	8.1	7.1	4.0	5.0	5.4	5.8	4.7	5.3	5.2	4.5	3.4	2.4	3.2	2.2	2.3	1.1	1.3	2.5	20.2
	長野県	(5,000)	1.3	43.0	21.1	28.2	14.9	5.3	29.7	18.6	17.3	10.5	6.8	10.7	18.3	10.9	3.2	4.2	10.3	3.5	5.1	6.7	2.4	7.6	4.6	8.9	8.4	3.3	1.7	4.0	8.5	8.7	7.5	7.7	7.2	2.4	11.5	5.6	4.1	3.3	2.7	1.4	4.1	18.6
	熊本県	(5,000)	4.9	27.0	23.9	18.9	24.8	14.6	20.0	13.0	18.6	7.2	7.1	15.7	20.9	6.4	7.9	5.6	9.2	7.9	8.4	4.1	7.4	5.2	7.8	8.1	5.8	6.1	6.6	2.7	6.6	6.5	4.0	4.0	3.2	3.9	3.5	1.7	2.2	3.3	2.1	2.1	2.9	20.1
	広島県	(5,000)	11.7	12.9	25.8	14.7	24.5	6.1	6.6	5.5	19.3	3.0	7.0	18.3	26.2	3.9	9.0	11.7	12.0	7.3	2.8	12.6	4.4	8.4	7.7	10.7	6.4	5.9	1.2	4.7	4.9	4.4	5.0	2.7	1.7	5.5	2.2	6.7	4.9	7.3	10.0	14.3	19.6	

# 6.高知イメージ純粋想起

Q あなたが「高知」と聞いて思い浮かべるコトやモノを思い浮かぶ順に、最大5つまでお知らせください。※回答はできるかぎり簡潔に一言でお書きください。【自由回答】

- 高知のイメージ純粋想起について、「カツオ/鯉のタタキ」44%、「坂本竜馬」38%が圧倒的に高い想起率となっている。以降、「四万十川/四万十」13%、「桂浜」11%、「はりまや橋」8%が続く。
- 観光経験者及びリピーターでは「桂浜」の印象がより強い(全体より15ポイント以上高い)。また、「高知城」の印象も全体より強く、1年以内観光経験者で顕著。

## 【高知イメージ純粋想起】

n=30以上の場合 [比率の差] 全体+10ポイント 全体+5ポイント 全体-5ポイント 全体-10ポイント	全体 (n=5000)	高知観光経験			高知観光リピーター	高知観光意向度		高知移住意向度		高知家認知	
		高知観光経験有 (n=1285)	5年以内観光経験有 (n=476)	1年以内観光経験有 (n=140)	高知観光リピーター (n=594)	観光意向有 (n=2406)	観光意向無 (n=777)	高知へ移住意向有 (n=780)	高知へ移住意向無 (n=2341)	認知 (n=1534)	非認知 (n=3466)
カツオ/鯉のタタキ	43.7	52.0	55.7	58.6	51.9	49.6	33.7	43.7	43.6	51.4	40.3
坂本竜馬	37.8	50.0	46.6	47.1	49.7	44.9	26.4	41.4	37.1	43.0	35.5
四万十川/四万十	13.2	19.1	17.0	17.1	18.7	17.7	8.4	18.5	11.8	17.7	11.2
桂浜	11.4	26.9	25.8	31.4	28.8	16.4	5.5	12.6	10.9	16.2	9.3
はりまや橋	7.5	14.5	11.8	11.4	15.7	9.9	4.6	8.7	7.6	10.7	6.1
よさこい	5.4	8.1	9.7	12.9	9.9	6.8	3.3	6.0	5.6	7.2	4.7
四国	5.4	1.9	1.7	2.1	1.7	3.9	7.2	4.1	6.0	3.8	6.1
土佐/土佐藩	4.9	3.2	3.2	2.1	2.2	5.6	5.4	4.9	4.9	4.8	5.0
皿鉢料理	4.2	10.0	8.0	10.0	12.8	5.8	1.7	6.0	3.5	6.5	3.2
広末涼子	3.8	3.0	3.4	1.4	3.0	4.1	4.6	4.5	4.0	6.8	2.4
高知城	3.5	8.9	10.7	15.7	11.4	5.3	1.5	5.3	3.2	4.7	3.0
お酒/日本酒	3.3	4.6	4.2	4.3	5.4	4.5	2.2	5.9	2.7	4.0	2.9
室戸岬/室戸	2.8	5.2	3.8	4.3	6.6	3.7	2.4	3.6	3.0	3.4	2.5
海/海岸	2.6	2.9	3.6	1.4	2.7	3.2	1.7	4.6	2.1	3.1	2.5
土佐犬	2.6	3.7	1.7	2.1	3.4	3.1	1.2	3.2	2.4	2.7	2.5
うどん	2.4	1.2	0.8	0.7	1.0	2.5	2.1	2.7	2.7	1.8	2.6
柚子	2.3	2.4	2.7	3.6	3.2	2.7	1.7	2.7	2.5	2.8	2.0
足摺岬/足摺	2.2	6.2	6.3	9.3	8.4	3.5	0.5	3.8	1.8	3.1	1.8
台風/室戸台風	1.4	1.7	1.9	1.4	1.3	1.5	1.7	1.4	1.5	2.2	1.1
田舎	1.3	0.7	0.8	1.4	0.8	0.7	3.6	1.4	1.6	1.3	1.4
生姜	1.3	1.7	1.3	2.1	1.9	1.8	0.6	1.0	1.5	1.8	1.1
酒豪/酒好き	1.3	1.9	1.3	0.7	3.0	1.5	1.4	1.2	1.5	1.6	1.2
魚/海産物	1.2	1.5	1.1	1.4	1.9	1.5	1.2	2.3	0.9	1.6	1.0
自然/自然豊か	1.2	1.2	1.9	2.9	1.5	1.5	0.9	2.9	0.7	2.0	0.9
ナス	1.0	0.7	1.1	0.0	0.8	0.9	1.3	0.8	1.1	1.4	0.8

※回答サンプル数1%以上を掲載

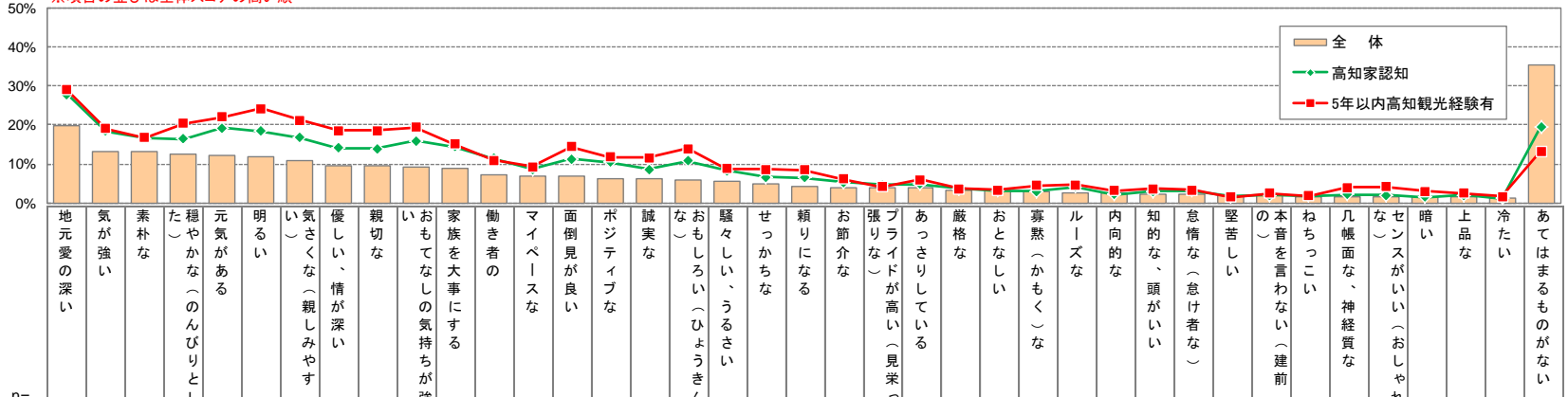
# 7.高知県民イメージ

Q 次にあげる都道府県の人柄のイメージについて、あてはまるものをすべてお知らせください。【高知県及びベンチマーク4県】

- 高知県民のイメージは「地元愛の深い」が20%でトップ。次いで、「気が強い」「素朴」がTOP3。
- 「高知家」認知者は非認知者と比べ、総じてスコアが高く、「地元愛の深い」「元気がある」「明るい」「おもてなしの気持ち強い」といった項目で比較的差が大きい。
- 5年以内高知観光経験者では「明るい」「気さく」「おもてなしの気持ち強い」が、全体と比べて特に高い。
- 高知へ移住意向者では「明るい」「優しい、情が深い」「親切」「おもてなしの気持ち強い」が特に高くなっている。

## 【高知県民イメージ】

※項目の並びは全体スコアの高い順



n=30以上の場合  
【比率の差】  
全体+10ポイント  
全体+5ポイント  
全体-5ポイント  
全体-10ポイント

属性	項目	全体	高知家認知	5年以内高知観光経験有	高知観光経験別	高知観光リピーター	高知好感度別	高知観光意向度別	高知移住意向度別
全体	地元愛の深い	19.7	27.8	29.0	29.0	32.3	32.0	28.5	26.8
	気が強い	13.3	18.4	20.7	20.7	30.9	31.9	17.4	17.7
	素朴な	13.2	16.6	16.1	16.1	17.3	10.5	17.4	12.3
	穏やかな(のんびりとし)	12.5	16.4	17.2	17.2	15.8	6.5	17.2	10.7
	元気がある	12.2	19.3	20.6	20.6	24.4	4.0	19.0	9.0
	明るい	11.8	18.4	17.9	17.9	26.1	1.1	17.4	7.7
	気さくな(親しみやす)	10.9	16.8	14.9	14.9	27.8	1.8	15.4	6.3
	優しい、情が深い	9.7	14.1	15.4	15.4	23.1	1.8	11.1	6.5
	親切な	9.4	14.0	15.6	15.6	21.7	2.9	11.8	6.0
	おもてなしの気持ち強い	9.3	15.9	12.4	12.4	18.9	2.3	11.8	6.0
	家族を大事にする	9.0	14.3	10.5	10.5	16.5	3.6	11.1	5.6
	働き者の	7.4	11.4	8.9	8.9	12.3	2.2	11.1	5.6
	マイペースな	7.0	8.7	10.6	10.6	9.9	5.4	11.1	6.4
	面倒見が良い	6.8	11.2	10.6	10.6	14.1	1.1	10.5	3.8
	ポジティブな	6.2	10.4	9.6	9.6	12.1	0.0	10.5	3.8
	誠実な	6.2	8.6	10.8	10.8	14.8	1.1	11.1	4.4
	おもしろい(ひょうきん)	5.9	10.8	10.4	10.4	12.8	1.1	10.9	3.8
	騒々しい、うるさい	5.4	8.2	6.6	6.6	11.1	6.6	7.0	4.3
	せっかちな	4.9	6.6	6.4	6.4	8.0	5.0	6.9	2.4
	頼りになる	4.1	6.4	5.2	5.2	10.1	5.0	5.2	3.1
お節介な	3.9	5.2	4.7	4.7	4.4	6.6	4.7	3.5	
張りだな(見栄っ)	3.8	4.7	4.8	4.8	3.7	4.4	4.8	2.5	
あっさりしている	3.7	4.8	3.7	3.7	4.5	3.3	4.5	2.8	
厳格な	3.3	3.2	3.1	3.1	3.3	3.0	3.2	3.0	
おとなしい	3.2	3.0	3.0	3.0	3.0	3.0	3.0	2.9	
寡黙(かまく)な	3.0	4.2	5.9	5.9	3.6	4.4	4.6	2.1	
ルーズな	2.6	3.0	4.2	4.2	4.4	3.7	3.7	2.0	
内向的な	2.5	2.2	2.9	2.9	2.2	2.2	2.2	1.9	
知的な、頭がいい	2.3	2.9	3.2	3.2	2.9	3.2	3.2	2.1	
怠惰な(怠け者な)	2.3	1.6	2.0	2.0	1.8	1.7	1.8	1.5	
堅苦しい	2.0	1.8	1.7	1.7	1.4	1.4	1.6	1.2	
の本音を言わない(建前)	1.8	2.0	1.8	1.8	1.7	1.7	1.7	1.1	
ねちっこい	1.7	1.8	1.7	1.7	1.4	1.4	1.6	1.0	
几帳面な、神経質な	1.6	2.1	2.1	2.1	2.1	2.1	2.2	0.9	
センスがいい(おしゃれ)	1.6	2.1	2.1	2.1	2.1	2.1	2.2	1.3	
暗い	1.6	1.5	1.9	1.9	4.0	4.2	2.9	2.5	
上品な	1.6	2.0	1.8	1.8	2.9	2.5	1.9	1.9	
冷たい	1.2	1.4	1.4	1.4	1.6	1.4	1.6	1.2	
あてはまるものがない	35.2	19.5	19.7	19.7	13.2	13.1	13.1	13.1	

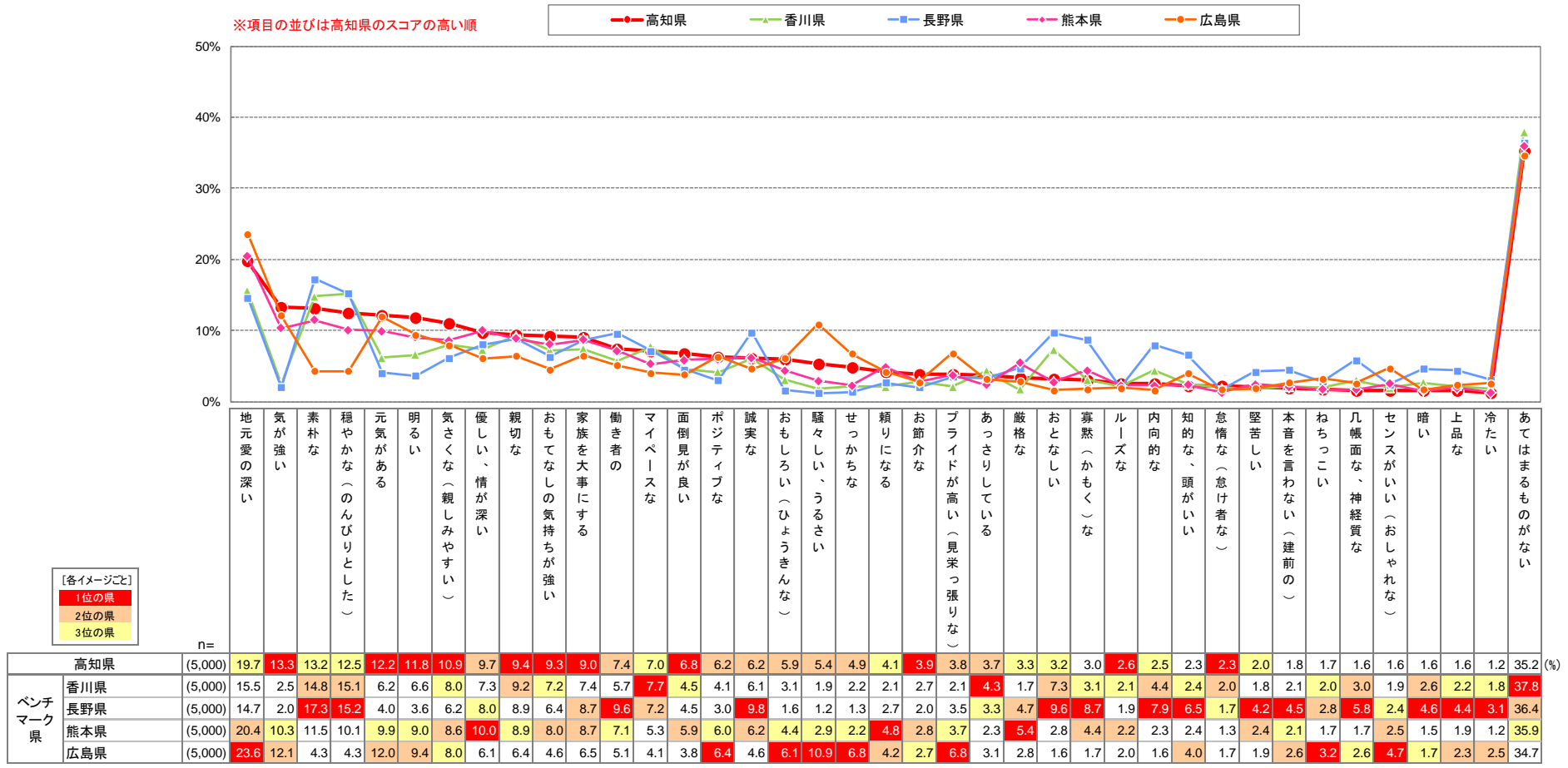




# 7-2.高知県民イメージ【他県比較】

- 高知県民は、「気が強い」「元気がある」「明るい」「気さく」「親切」「おもてなしの気持ち強い」「家族を大事にする」「面倒見が良い」「お節介」「ルーズな」「怠惰」イメージが他県よりも高く、1位となっている。高知県民は『**元気で明るく気は強いが、人情味のある人柄**』という印象を持たれている。
- これに対し長野は、『**素朴でおとなしい働き者**』。広島は『**騒がしく見栄っ張りだが、地元愛が深い**』といったイメージをそれぞれ持たれている。

## 【高知県民イメージ・他県比較】

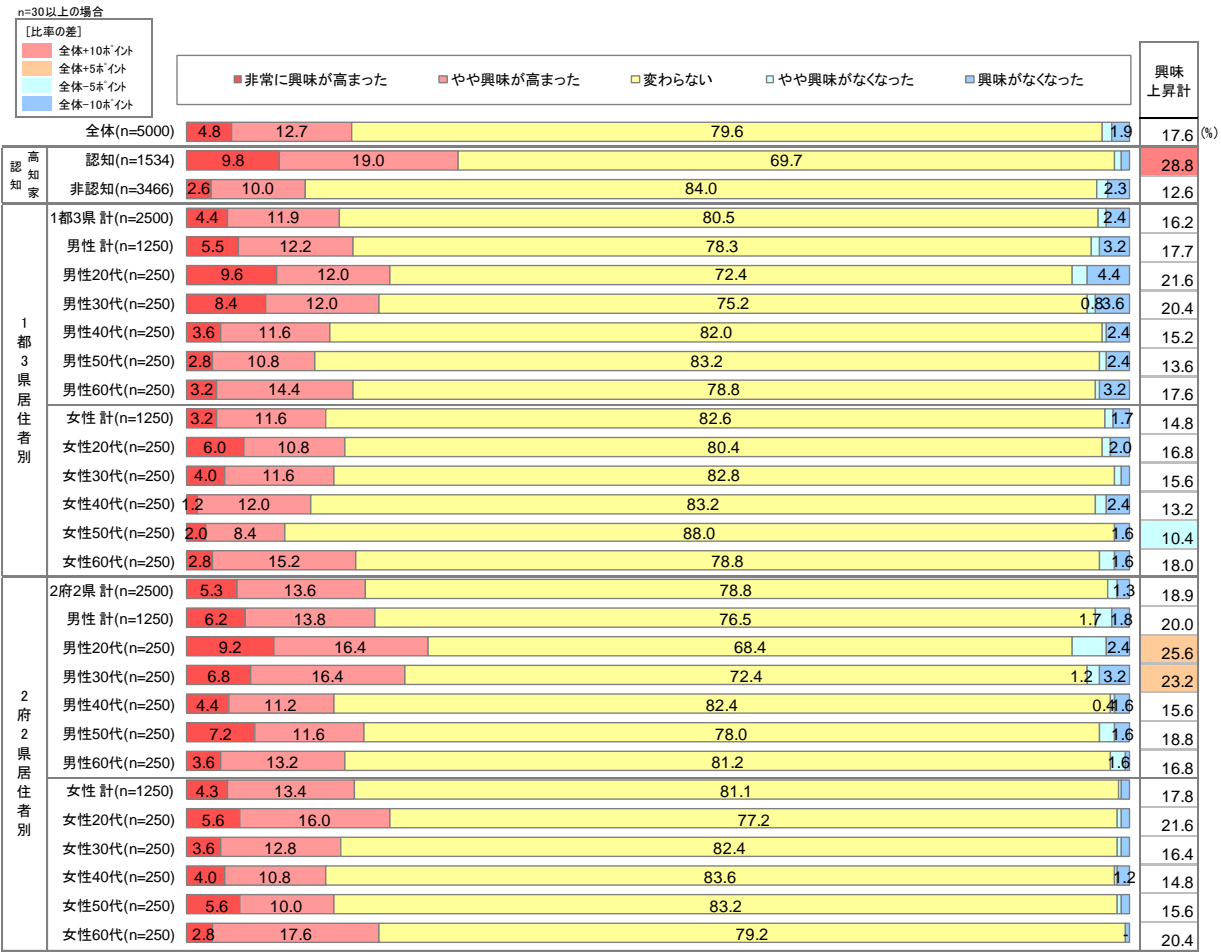


# 8.直近1年 高知への興味度変化

Q この1年間で、次にあげる都道府県への興味はどのように変化しましたか。あなたのお気持ちに最も近いものを1つお知らせください。【高知県及びベンチマーク4県】

- 直近1年で高知への興味度上昇率は18%。「高知家」認知者では29%。
- 2府2県居住者の男性20・30代で興味度上昇率が高い傾向。
- ベンチマーク県と比較すると、高知の興味度上昇率は熊本に次いで第2位。

【直近1年高知への興味度変化】



※1%未満のスコアは非表示

【直近1年各県興味度変化(各県比較)】

県	興味度上昇率 (%)	非常に興味が高まった (%)	やや興味が高まった (%)	変わらない (%)	やや興味がなくなった (%)	興味がなくなった (%)
高知県 (n=5,000)	17.6%	4.8%	12.7%	79.6%	0.9%	1.9%
香川県 (n=5,000)	15.1%	3.5%	11.6%	81.9%	1.3%	1.7%
長野県 (n=5,000)	14.2%	3.6%	10.6%	82.6%	1.4%	1.8%
熊本県 (n=5,000)	25.0%	5.8%	19.2%	71.7%	1.7%	1.6%
広島県 (n=5,000)	16.8%	4.1%	12.6%	79.4%	1.8%	2.0%

# 9.「高知家」プロモーション認知

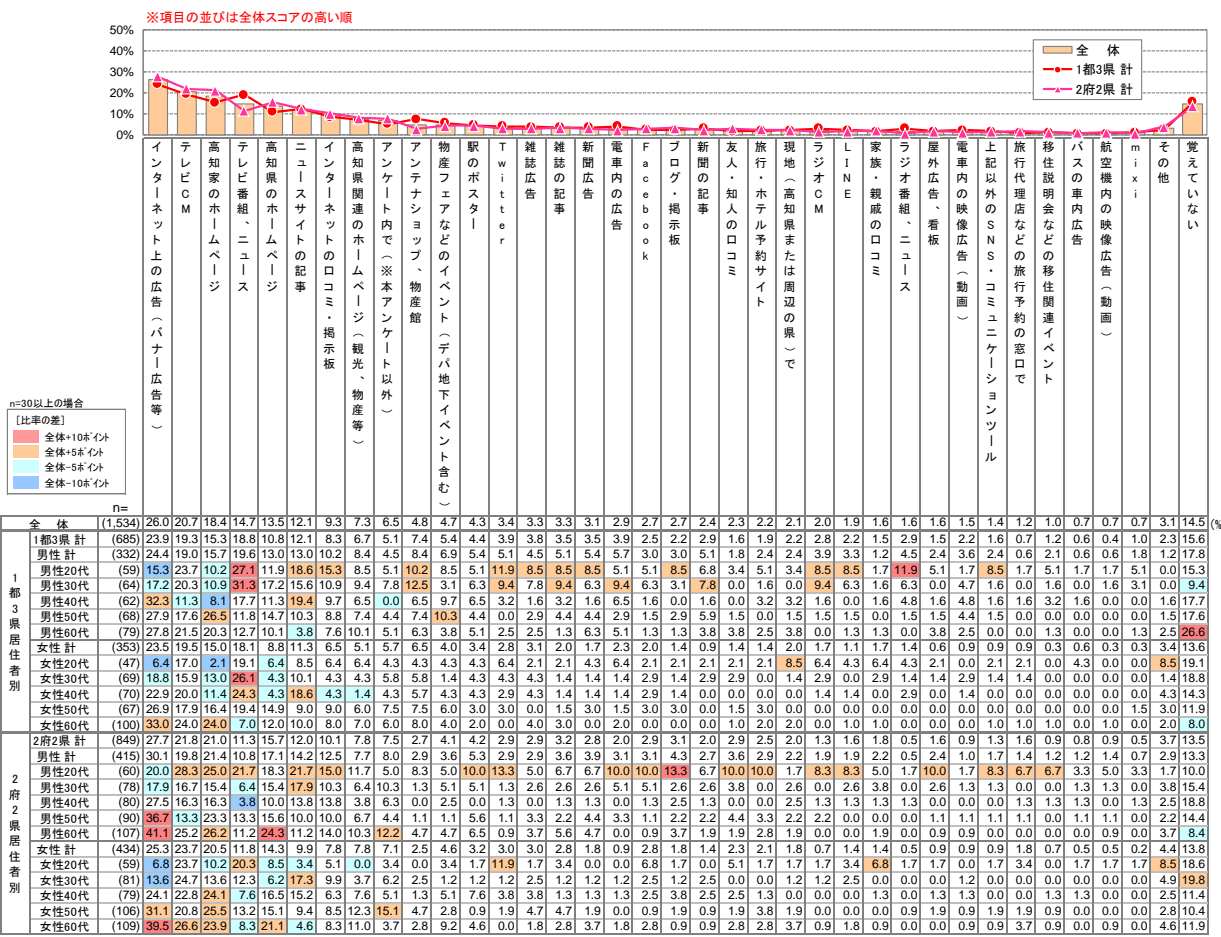
Q あなたは「高知家」という言葉や取り組みについてご存知でしたか。  
 Q あなたは「高知家」をどこで知りましたか。あてはまるものをすべてお知らせください。

- 「高知家」認知率は31%。60代で認知率が高く、特に2府2県居住者で顕著。
- 認知経路は、「インターネット上の広告」「テレビCM」「高知家のホームページ」が2割前後でTOP3。「インターネット上の広告」は2府2県居住者の高齢層で特に高くなる。また、男性20代の若年層で、総じてスコアが高くなる。

【「高知家」認知】

n=30以上の場合		【比率的差】			認知計
		全体+10ポイント	全体+5ポイント	全体-5ポイント	全体-10ポイント
		■ 知っていた	■ 見聞きしたことがあった	■ 知らなかった	
全体 (n=5000)		11.4	19.3	69.3	30.7 (%)
1都3県居住者別					
1都3県計 (n=2500)		10.0	17.4	72.6	27.4
男性計 (n=1250)		9.4	17.2	73.4	26.6
男性20代 (n=250)		10.8	12.8	76.4	23.6
男性30代 (n=250)		10.0	15.6	74.4	25.6
男性40代 (n=250)		9.6	15.2	75.2	24.8
男性50代 (n=250)		9.2	18.0	72.8	27.2
男性60代 (n=250)		7.2	24.4	68.4	31.6
女性計 (n=1250)		10.6	17.7	71.8	28.2
女性20代 (n=250)		7.2	11.6	81.2	18.8
女性30代 (n=250)		9.2	18.4	72.4	27.6
女性40代 (n=250)		10.0	18.0	72.0	28.0
女性50代 (n=250)		12.4	14.4	73.2	26.8
女性60代 (n=250)		14.0	26.0	60.0	40.0
2府2県居住者別					
2府2県計 (n=2500)		12.8	21.2	66.0	34.0
男性計 (n=1250)		12.6	20.6	66.8	33.2
男性20代 (n=250)		10.0	14.0	76.0	24.0
男性30代 (n=250)		14.0	17.2	68.8	31.2
男性40代 (n=250)		10.0	22.0	68.0	32.0
男性50代 (n=250)		13.2	22.8	64.0	36.0
男性60代 (n=250)		15.6	27.2	57.2	42.8
女性計 (n=1250)		13.0	21.7	65.3	34.7
女性20代 (n=250)		5.6	18.0	76.4	23.6
女性30代 (n=250)		14.8	17.6	67.6	32.4
女性40代 (n=250)		12.4	19.2	68.4	31.6
女性50代 (n=250)		17.2	25.2	57.6	42.4
女性60代 (n=250)		15.2	28.4	56.4	43.6

【「高知家」認知経路】



# 10.「高知家」HP+PV閲覧後の高知評価

Q 「高知家」のホームページやPV(動画)をご覧になった後のあなたの「高知」に対するお気持ちとして、最もあてはまるものをお知らせください。

- 「高知家」HP+PV閲覧後の評価をみると、「印象に残った」は50%。「興味を持った」は37%。「好感度が増した」は35%。「特産品を食べたくなった」は44%。「行きたくなった」は35%と、3割半ば～5割の評価を獲得。また、12%の人は「住みたくなった」とも回答。
- 2府2県居住者の女性は、全体と比べ「印象に残った」～「行きたくなった」のスコアが高い一方、1都3県居住者の男性でスコアが落ちる。

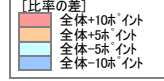
n=30以上の場合		高知が印象に残った		高知に興味を持った		高知への好感度が増した		高知の特産品を食べたくなった		高知へ行きたくなった		高知に住みたくなった	
【比率の差】													
全体 (n=5,000)		50.4%	10.0%	36.5%	6.9%	35.3%	7.0%	43.9%	11.1%	35.3%	7.8%	12.2%	2.4%
		とてもそう思う	10.0%	とてもそう思う	6.9%	とてもそう思う	7.0%	とてもそう思う	11.1%	とてもそう思う	7.8%	とてもそう思う	2.4%
		ややそう思う	40.4%	ややそう思う	29.6%	ややそう思う	28.3%	ややそう思う	32.8%	ややそう思う	27.5%	ややそう思う	9.7%
		どちらともいえない	30.3%	どちらともいえない	37.8%	どちらともいえない	41.3%	どちらともいえない	36.5%	どちらともいえない	38.4%	どちらともいえない	41.0%
		あまりそう思わない	10.2%	あまりそう思わない	13.6%	あまりそう思わない	11.6%	あまりそう思わない	9.4%	あまりそう思わない	13.5%	あまりそう思わない	21.9%
		まったくそう思わない	9.1%	まったくそう思わない	12.0%	まったくそう思わない	11.7%	まったくそう思わない	10.2%	まったくそう思わない	12.7%	まったくそう思わない	25.0%
1都3県居住者別	1都3県計 (n=2,500)	47.8%	9.6%	33.6%	6.7%	32.8%	6.7%	41.5%	10.4%	32.8%	7.0%	10.9%	2.3%
	1都3県・男性計 (n=1,250)	41.8%	9.1%	30.1%	6.6%	27.8%	5.8%	36.0%	9.0%	29.6%	6.1%	11.3%	2.7%
	1都3県・女性計 (n=1,250)	53.8%	10.0%	37.2%	6.7%	37.8%	7.6%	47.0%	11.8%	36.0%	7.9%	10.5%	1.9%
2府2県居住者別	2府2県計 (n=2,500)	52.9%	10.4%	39.4%	7.1%	37.9%	7.3%	46.2%	11.8%	37.8%	8.6%	13.5%	2.6%
	2府2県・男性計 (n=1,250)	47.6%	9.0%	35.4%	6.9%	34.1%	6.9%	41.4%	10.3%	34.2%	8.2%	14.2%	2.8%
	2府2県・女性計 (n=1,250)	58.2%	11.8%	43.4%	7.4%	41.7%	7.8%	51.1%	13.3%	41.4%	9.0%	12.8%	2.3%

# 10-1.「高知家」HP+PV閲覧後の高知評価【地域・属性別】

n=30以上の場合  
 [比率の差]  
 全体+10%ポイント  
 全体+5%ポイント  
 全体-5%ポイント  
 全体-10%ポイント

		高知が印象に残った	高知に興味を持った	高知への好感度が増した	高知の特産品を食べたくなった	高知へ行きたくなった	高知に住みたくなった
全体 (n=5,000)		50.4%	36.5%	35.3%	43.9%	35.3%	12.2%
		とてもそう思う 10.0% ややそう思う 40.4% どちらともいえない 30.3% あまりそう思わない 10.2% まったくそう思わない 9.1%	とてもそう思う 6.9% ややそう思う 29.6% どちらともいえない 37.8% あまりそう思わない 13.6% まったくそう思わない 12.0%	とてもそう思う 7.0% ややそう思う 28.3% どちらともいえない 41.3% あまりそう思わない 11.6% まったくそう思わない 11.7%	とてもそう思う 11.1% ややそう思う 32.8% どちらともいえない 36.5% あまりそう思わない 9.4% まったくそう思わない 10.2%	とてもそう思う 7.8% ややそう思う 27.5% どちらともいえない 38.4% あまりそう思わない 13.5% まったくそう思わない 12.7%	とてもそう思う 2.4% ややそう思う 9.7% どちらともいえない 41.0% あまりそう思わない 21.9% まったくそう思わない 25.0%
1都3県居住者別※詳細	1都3県計・男性20代 (n=250)	50.0%	40.8%	33.6%	40.0%	32.8%	16.8%
	1都3県計・男性30代 (n=250)	42.4%	30.0%	28.0%	35.6%	28.0%	16.0%
	1都3県計・男性40代 (n=250)	39.2%	29.6%	26.4%	35.6%	32.0%	11.6%
	1都3県計・男性50代 (n=250)	34.4%	21.2%	21.6%	32.0%	22.4%	6.0%
	1都3県計・男性60代 (n=250)	43.2%	28.8%	29.2%	36.8%	32.8%	6.0%
	1都3県計・女性20代 (n=250)	57.2%	41.2%	42.8%	44.8%	35.2%	14.8%
	1都3県計・女性30代 (n=250)	56.4%	38.4%	42.0%	50.8%	43.2%	12.8%
	1都3県計・女性40代 (n=250)	47.6%	34.4%	31.6%	42.4%	32.4%	8.0%
	1都3県計・女性50代 (n=250)	52.0%	34.4%	36.4%	46.4%	33.2%	8.0%
	1都3県計・女性60代 (n=250)	56.0%	37.6%	36.4%	50.4%	36.0%	8.8%

n=30以上の場合



		高知が印象に残った	高知に興味を持った	高知への好感度が増した	高知の特産品を食べたくなった	高知へ行きたくなった	高知に住みたくなった
全体 (n=5,000)	50.4%	36.5%	35.3%	43.9%	35.3%	12.2%	
2府2県計・男性20代 (n=250)	53.6%	40.4%	38.4%	43.6%	32.0%	18.0%	
2府2県計・男性30代 (n=250)	42.4%	33.2%	31.2%	36.8%	31.6%	15.6%	
2府2県計・男性40代 (n=250)	38.8%	25.2%	26.4%	36.4%	29.6%	12.8%	
2府2県計・男性50代 (n=250)	50.8%	38.8%	36.0%	43.2%	36.4%	11.2%	
2府2県計・男性60代 (n=250)	52.4%	39.6%	38.4%	46.8%	41.6%	13.2%	
2府2県計・女性20代 (n=250)	57.6%	50.0%	42.4%	48.4%	41.6%	15.2%	
2府2県計・女性30代 (n=250)	52.0%	36.8%	37.6%	46.8%	37.6%	14.0%	
2府2県計・女性40代 (n=250)	55.6%	38.8%	37.2%	49.2%	38.8%	12.0%	
2府2県計・女性50代 (n=250)	57.6%	40.0%	42.0%	48.0%	40.4%	12.8%	
2府2県計・女性60代 (n=250)	68.4%	51.6%	49.2%	63.2%	48.8%	10.0%	

2府2県居住者別※詳細

# 11. 「高知家には、ポジティブ力がある。」認知・魅力度

Q あなたは、『高知家には、ポジティブ力がある。』というキャッチコピーをご存じでしたか。  
 Q では、『高知家には、ポジティブ力がある。』というキャッチコピーについて、どのような印象を持たれますか。下記より、お気持ちに近いものをお知らせください。ものをお知らせください。

- 「高知家には、ポジティブ力がある。」の認知度は14%。  
 また、「良いと思う(魅力があると思う)」人は44%。
- 好意度は女性が高く、1都3県・2府2県居住者ともに若年層と2府2県居住者50・60代で好感層が特に多い。  
 一方、1都3県居住者・男性では34%と低く、高齢層では2割台半ば～3割台半ばと好感度が特に低い。

【「高知家には、ポジティブ力がある。」認知】

【「高知家には、ポジティブ力がある。」魅力度】

n=30以上の場合  
 [比率的差]  
 ■ 全体+10ポイント  
 ■ 全体+5ポイント  
 ■ 全体-5ポイント  
 ■ 全体-10ポイント

認知計	知っていた	見聞きした事があった	知らなかった
全体(n=5000)	3.8	10.4	85.8
1都3県計(n=2500)	3.7	9.0	87.3
1都3県 男性計(n=1250)	4.2	9.3	86.5
1都3県 男性20代(n=250)	6.8	10.8	82.4
1都3県 男性30代(n=250)	6.4	9.6	84.0
1都3県 男性40代(n=250)	2.4	8.8	88.8
1都3県 男性50代(n=250)	2.0	7.2	90.8
1都3県 男性60代(n=250)	3.6	10.0	86.4
1都3県 女性計(n=1250)	3.1	8.8	88.1
1都3県 女性20代(n=250)	5.6	3.6	90.8
1都3県 女性30代(n=250)	2.8	8.0	89.2
1都3県 女性40代(n=250)	1.6	8.8	89.6
1都3県 女性50代(n=250)	1.6	8.8	89.6
1都3県 女性60代(n=250)	4.0	14.8	81.2
2府2県計(n=2500)	3.9	11.8	84.3
2府2県 男性計(n=1250)	4.6	12.0	83.4
2府2県 男性20代(n=250)	6.8	10.0	83.2
2府2県 男性30代(n=250)	4.8	8.4	86.8
2府2県 男性40代(n=250)	2.4	12.4	85.2
2府2県 男性50代(n=250)	3.2	12.4	84.4
2府2県 男性60代(n=250)	5.6	16.8	77.6
2府2県 女性計(n=1250)	3.3	11.5	85.2
2府2県 女性20代(n=250)	4.4	5.2	90.4
2府2県 女性30代(n=250)	1.6	8.8	89.6
2府2県 女性40代(n=250)	2.4	10.0	87.6
2府2県 女性50代(n=250)	4.4	13.2	82.4
2府2県 女性60代(n=250)	3.6	20.4	76.0

n=30以上の場合  
 [比率的差]  
 ■ 全体+10ポイント  
 ■ 全体+5ポイント  
 ■ 全体-5ポイント  
 ■ 全体-10ポイント

魅力度	良いと思う(魅力があると思う)	まあ良いと思う(多少魅力があると思う)	どちらともいえない	あまり良くないと思う(あまり魅力がないと思う)	良くないと思う(魅力がないと思う)
全体(n=5000)	10.3	33.3	36.6	9.8	10.1
1都3県計(n=2500)	9.3	31.7	37.4	10.2	11.4
1都3県 男性計(n=1250)	8.2	25.8	39.0	12.2	14.7
1都3県 男性20代(n=250)	9.6	30.0	32.4	17.6	10.4
1都3県 男性30代(n=250)	12.8	24.4	40.4	7.2	15.2
1都3県 男性40代(n=250)	8.8	26.4	41.2	8.0	15.6
1都3県 男性50代(n=250)	4.0	21.2	47.6	13.2	14.0
1都3県 男性60代(n=250)	6.0	27.2	33.2	15.2	18.4
1都3県 女性計(n=1250)	10.3	37.5	35.9	8.2	8.1
1都3県 女性20代(n=250)	12.0	39.6	32.4	10.0	6.0
1都3県 女性30代(n=250)	11.2	42.8	32.8	8.4	4.8
1都3県 女性40代(n=250)	10.4	34.4	38.0	4.8	12.4
1都3県 女性50代(n=250)	8.4	33.2	39.2	7.6	11.6
1都3県 女性60代(n=250)	9.6	37.6	37.2	10.0	5.6
2府2県計(n=2500)	11.2	34.9	35.7	9.3	8.9
2府2県 男性計(n=1250)	9.1	30.5	38.7	10.3	11.4
2府2県 男性20代(n=250)	11.2	34.8	31.6	11.6	10.8
2府2県 男性30代(n=250)	8.8	30.4	37.6	10.4	12.8
2府2県 男性40代(n=250)	7.6	24.4	45.2	8.8	14.0
2府2県 男性50代(n=250)	6.4	35.6	38.4	9.6	10.0
2府2県 男性60代(n=250)	11.6	27.2	40.8	11.2	9.2
2府2県 女性計(n=1250)	13.4	39.3	32.6	8.3	6.4
2府2県 女性20代(n=250)	13.6	42.4	28.8	10.0	5.2
2府2県 女性30代(n=250)	11.2	34.0	38.0	7.6	9.2
2府2県 女性40代(n=250)	12.8	32.8	37.6	9.2	7.6
2府2県 女性50代(n=250)	12.0	44.4	31.6	6.0	6.0
2府2県 女性60代(n=250)	17.2	42.8	27.2	8.8	4.0

※1%未満のスコアは非表示

# 12.本調査の調査目的検証

- Aゾーン:「高知家」認知かつ高知観光経験者の、高知好感度および行きたい度は9割前後。住みたい度は5割弱と、4セルの中で最も高い評価となった。
- 次いで評価が高いのは、Cゾーン:「高知家」非認知かつ観光経験者で、好感度および行きたい度は7割台、住みたい度は2割台。
- Bゾーン:「高知家」を認知しており、観光経験がない人では、好感度および行きたい度が6割前後、住みたい度は2割半ば。
- 「高知家」の認知者は非認知者に比べ、好感度・行きたい度・住みたい度の全てで15ポイント以上上回る。

