

第6回 高知県イメージ調査結果報告書

(首都圏、関西圏エリア居住者対象)

平成28年12月9日(金)

高知県 産業振興推進部 地産地消・外商課

調査概要

● 調査目的

1. 平成28年度の「高知家」のプロモーションの現状について分析・把握する。
2. 高知に関心を持つ→県産品を購入する、観光に訪れる、移住するといった分野での具体的検討を行う→実際に行動する といった高知に対するイメージや行動に関する項目を設定し、継続的にPDCAを回していく。
3. 高知県独自のデータを取得し、次期のプロモーション戦略立案のための資料とする。

● 調査方法

- インターネットリサーチ

● 対象者条件とサンプルサイズ

- 対象条件 :20歳～69歳の男女
- サンプルサイズ: 5000

● 調査エリア

- 1都3県(東京、埼玉、千葉、神奈川)
- 2府2県(大阪、京都、兵庫、奈良)

● 調査実施期間

- 2016年9月21日(水)～9月27日(火)

【回答者】

	1都3県		2府2県	
	男性	女性	男性	女性
20代	250	250	250	250
30代	250	250	250	250
40代	250	250	250	250
50代	250	250	250	250
60代	250	250	250	250

1.高知観光経験

Q あなたが、旅行・観光先として、行ったことがある都道府県をすべてお知らせください。

Q あなたが、最後に以下の都道府県【高知県】【香川県】【長野県】【熊本県】【広島県】(以下「高知県及びベンチマーク4県」という。)に旅行・観光に行って、どれくらいの期間が経ちましたか。

- 高知観光経験者は全体で26%、うち5年以内観光経験者は10%。1年以内では3%である。
- 2府2県での高知観光経験者は34%と、1都3県(17%)の約2倍となっている。年代別では男女ともに年代が上がるほど観光経験率が高まる傾向にあり、特に2府2県居住者・男女60代では5割超と、他層と比べて非常に高い。
- 「高知家」認知者の方が非認知者に比べ観光経験率は高い。
- 5年以内の観光経験率を各県と比較すると、高知は5県中最下位である。

【高知観光経験率】

		n=	高知観光経験有	5年以内観光経験有	3年以内観光経験有	1年以内観光経験有	高知観光経験無	(%)
全体		(5,000)	25.6	9.5	6.8	2.8	74.4	
1都3県居住者別	1都3県計	(2,500)	17.3	6.1	4.3	1.8	82.7	
	男性計	(1,250)	19.3	6.1	4.7	2.1	80.7	
	男性20代	(250)	9.2	6.0	4.8	3.2	90.8	
	男性30代	(250)	10.8	4.4	3.6	2.8	89.2	
	男性40代	(250)	14.0	5.6	5.2	2.0	86.0	
	男性50代	(250)	24.8	6.0	4.4	1.2	75.2	
	男性60代	(250)	37.6	8.4	5.6	1.2	62.4	
	女性計	(1,250)	15.4	6.2	3.8	1.5	84.6	
	女性20代	(250)	7.6	5.2	3.6	0.8	92.4	
	女性30代	(250)	9.6	4.0	2.0	0.8	90.4	
女性40代	(250)	14.0	6.4	4.8	2.4	86.0		
女性50代	(250)	17.2	4.8	2.8	0.8	82.8		
女性60代	(250)	28.4	10.4	6.0	2.8	71.6		
2府2県居住者別	2府2県計	(2,500)	33.9	12.8	9.2	3.9	66.1	
	男性計	(1,250)	35.8	13.6	9.8	4.2	64.2	
	男性20代	(250)	16.8	10.0	8.0	4.4	83.2	
	男性30代	(250)	28.8	16.0	10.4	6.0	71.2	
	男性40代	(250)	30.0	11.6	7.6	1.2	70.0	
	男性50代	(250)	46.4	11.6	8.8	4.4	53.6	
	男性60代	(250)	57.2	18.8	14.4	5.2	42.8	
	女性計	(1,250)	31.9	12.1	8.6	3.5	68.1	
	女性20代	(250)	20.8	14.8	11.6	5.2	79.2	
	女性30代	(250)	22.4	9.2	6.8	2.4	77.6	
女性40代	(250)	27.6	10.0	7.2	3.2	72.4		
女性50代	(250)	37.6	11.2	8.4	3.2	62.4		
女性60代	(250)	51.2	15.2	9.2	3.6	48.8		
高知家認知別	認知	(1,334)	37.3	17.5	14.3	6.6	62.7	
	非認知	(3,666)	21.4	6.5	4.0	1.5	78.6	

【5年以内観光経験率、他県比較】

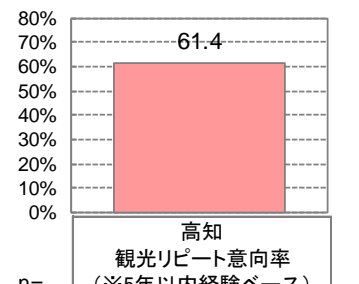
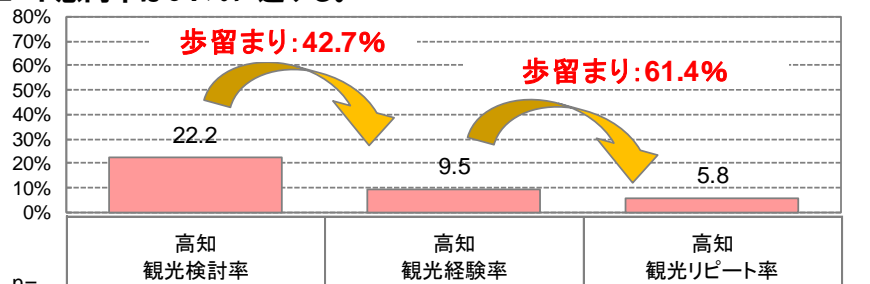
高知県	ベンチマーク県				
	香川県	長野県	熊本県	広島県	
n=					
(5,000)	9.5	15.1	23.9	11.4	17.6
(2,500)	6.1	7.4	30.2	9.8	11.5
(1,250)	6.1	7.8	30.7	11.2	11.9
(250)	6.0	9.6	30.0	12.4	14.0
(250)	4.4	6.4	18.4	6.0	8.4
(250)	5.6	6.8	32.4	9.2	10.0
(250)	6.0	6.4	27.2	9.6	8.8
(250)	8.4	10.0	45.6	18.8	18.4
(1,250)	6.2	7.0	29.8	8.3	11.0
(250)	5.2	6.8	29.6	6.4	18.4
(250)	4.0	6.8	23.6	11.2	8.8
(250)	6.4	6.0	27.2	6.0	9.6
(250)	4.8	4.4	30.4	7.2	7.2
(250)	10.4	11.2	38.0	10.8	11.2
(2,500)	12.8	22.8	17.6	13.1	23.7
(1,250)	13.6	23.2	18.2	13.8	23.1
(250)	10.0	24.4	15.2	12.0	24.8
(250)	16.0	22.4	12.4	12.0	25.2
(250)	11.6	20.4	16.0	14.4	19.2
(250)	11.6	22.0	20.4	10.8	20.8
(250)	18.8	26.8	26.8	19.6	25.6
(1,250)	12.1	22.5	17.1	12.4	24.2
(250)	14.8	26.8	14.8	15.2	26.4
(250)	9.2	20.0	11.2	12.8	24.0
(250)	10.0	18.4	11.6	6.8	21.6
(250)	11.2	22.0	20.4	11.6	24.0
(250)	15.2	25.2	27.6	15.6	25.2
(1,334)	17.5	22.9	29.3	16.5	22.7
(3,666)	6.5	12.3	22.0	9.6	15.7

2.直近5年間の高知観光検討～経験・リピートの現状

Q あなたは、この5年以内に高知県を旅行・観光先として検討したことがありますか。
 Q あなたが、旅行・観光先として、行ったことがある都道府県をすべてお知らせください。
 Q あなたが、旅行・観光先として行ったことがあるとお答えになった以下の都道府県【高知県及びベンチマーク4県】について、これまでに旅行・観光に行った回数をお知らせください。
 Q あなたは、次にあげる都道府県【高知県及びベンチマーク4県】へ、旅行・観光にどの程度行きたいと思いますか。行ったことがある方は、再び行きたいと思いますか。あなたのお気持ちに最も近いものを1つをお知らせください。【とても行きたい、やや行きたい、どちらともいえない、あまり行きたくない、まったく行きたくない】

- 高知観光の検討率は22%。うち観光経験率は10%(歩留まり:43%)、リピート率は6%(歩留まり:61%)。
- 2府2県居住者では検討率が28%、観光経験率は13%、リピート率は9%と、1都3県居住者と比べて比較的高い。
- 「高知家」認知者の検討率・経験率・リピート率は、非認知者の2倍以上となっている。
- 5年以内観光経験者のリピート意向率は61%に達する。

【高知観光検討～経験・リピートの現状】



n=30以上の場合
 [比率の差]
 全体+10%以内 (赤)
 全体+5%以内 (オレンジ)
 全体-5%以内 (青)
 全体-10%以内 (水)

		n=	高知観光検討率 (%)	高知観光経験率 (%)	高知観光リピート率 (%)
全体		(5,000)	22.2	9.5	5.8
1都3県居住者別	1都3県計	(2,500)	16.9	6.1	3.1
	男性計	(1,250)	17.9	6.1	3.8
	男性20代	(250)	20.8	6.0	3.2
	男性30代	(250)	15.6	4.4	3.6
	男性40代	(250)	14.8	5.6	3.6
	男性50代	(250)	15.6	6.0	3.6
	男性60代	(250)	22.8	8.4	4.8
	女性計	(1,250)	15.9	6.2	2.5
	女性20代	(250)	16.4	5.2	2.4
	女性30代	(250)	13.6	4.0	1.2
	女性40代	(250)	15.2	6.4	2.8
	女性50代	(250)	12.8	4.8	2.0
女性60代	(250)	21.6	10.4	4.0	
2府2県居住者別	2府2県計	(2,500)	27.5	12.8	8.5
	男性計	(1,250)	29.8	13.6	9.7
	男性20代	(250)	28.0	10.0	5.2
	男性30代	(250)	32.8	16.0	10.8
	男性40代	(250)	27.2	11.6	8.8
	男性50代	(250)	29.2	11.6	8.4
	男性60代	(250)	32.0	18.8	15.2
	女性計	(1,250)	25.2	12.1	7.4
	女性20代	(250)	28.0	14.8	7.2
	女性30代	(250)	22.0	9.2	5.6
	女性40代	(250)	22.8	10.0	5.2
	女性50代	(250)	24.0	11.2	9.2
女性60代	(250)	29.2	15.2	9.6	
高知家認知別	認知	(1,334)	38.0	17.5	12.6
	非認知	(3,666)	16.5	6.5	3.4

n=	高知観光リピート意向率 (※5年以内経験ベース) (%)
(474)	61.4
(153)	51.0
(76)	61.8
(15)	53.3
(11)	81.8
(14)	64.3
(15)	60.0
(21)	57.1
(77)	40.3
(13)	46.2
(10)	30.0
(16)	43.8
(12)	41.7
(26)	38.5
(321)	66.4
(170)	71.2
(25)	52.0
(40)	67.5
(29)	75.9
(29)	72.4
(47)	80.9
(151)	60.9
(37)	48.6
(23)	60.9
(25)	52.0
(28)	82.1
(38)	63.2
(234)	71.8
(240)	51.3

3.高知観光時に期待する観光内容と観光経験内容の比較

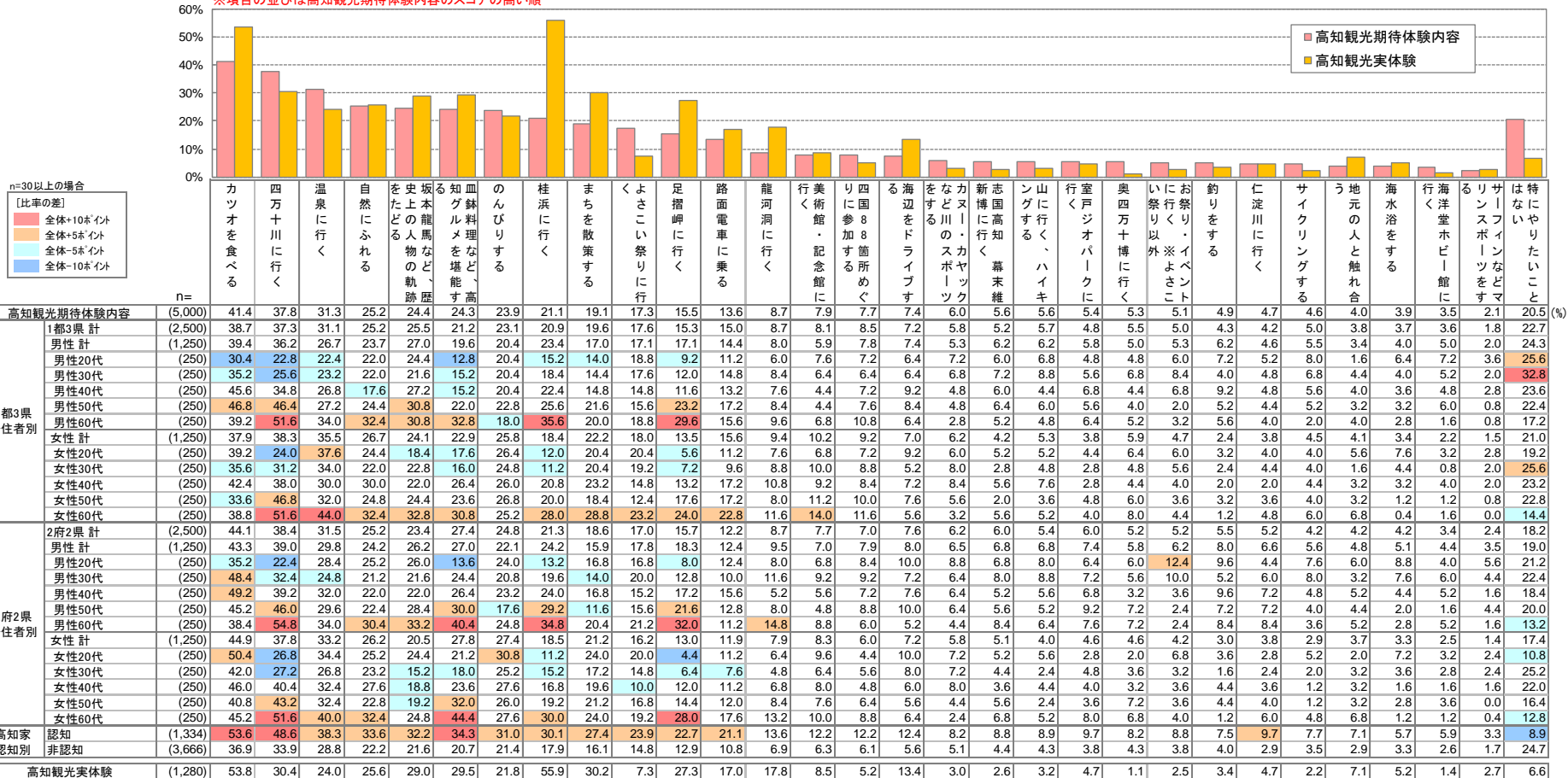
Q あなたが高知県へ旅行・観光に行くとしたら、どのようなことをしたいと思いますか。あてはまるものをすべてお知らせください。

Q あなたは、高知県へ旅行・観光に行ったときに、どのようなことをしましたか。あてはまるものをすべてお知らせください。

- 高知観光期待体験内容をみると、「カツオ」が4割超でトップ。期待に対し実体験が大きく上回る(10ポイント以上)ものとしては「カツオ」「桂浜」「まちを散策」「足摺岬」が挙げられる。
- 「四万十川」「高知グルメ」「桂浜」「足摺岬」は60代で高い傾向。
- 「高知家」認知者は非認知者と比べ、総じて高いが、「カツオ」「四万十川」「皿鉢料理」の差が目立つ。

【高知観光期待体験内容と実体験比較】

※項目の並びは高知観光期待体験内容のスコアの高い順



4.基本項目のまとめ(好感度・観光意向度・移住意向度)

- Q 次にあげる都道府県【高知県及びベンチマーク4県】について、あなたのお気持ちに最も近いものを1つお知らせください。〈愛着・好感度〉
- Q あなたは、次にあげる都道府県【高知県及びベンチマーク4県】へ、旅行・観光にどの程度行きたいと思いますか。行ったことがある方は、再び行きたいと思いますか。あなたのお気持ちに最も近いものを1つをお知らせください。※帰省の場合でも、観光やレジャーしたい気持ちをお知らせください。〈観光意向度〉
- Q あなたが、もし、地方への移住をすることになったら、次にあげる都道府県【高知県及びベンチマーク4県】にどの程度住みたいと思いますか。あなたのお気持ちに最も近いものを1つお知らせください。※移住を考えたことがない方も、地方へ移住することを想像して、率直なお気持ちをお答えください。〈移住意向度〉
- Q あなたが「今、遊びに行きたい!」と思う都道府県を直感的にすべてお知らせください。〈観光意向ランキング〉

- 高知に対する愛着・好感度は56%。観光意向度は50%、移住意向度は16%。観光意向ランキングでは16位。
- 「高知家」認知者は非認知者と比べ、全ての指標のスコアが高く、愛着・好感度は7割を超える。また、7割弱の人が「観光に行きたい」と回答。移住意向は3割弱に達する。
- 5年以内高知観光経験者では愛着・好感度が86%、観光意向は81%、移住意向は34%。全体と比べて非常に高い。

n=30以上の場合
[比率の差]

全体+10ポイント
全体+5ポイント
全体-5ポイント
全体-10ポイント

		愛着・好感度	観光意向度 (絶対評価: SA)	移住意向度	観光意向ランキング (相対評価: MA)																																																		
全体 (n=5,000)		55.6%	49.7%	16.2%	16位 高知県 7.7%																																																		
		<table border="1"> <tr><td>愛着があり、応援したい</td><td>7.3%</td></tr> <tr><td>好感が持てる</td><td>23.3%</td></tr> <tr><td>やや好感が持てる</td><td>25.0%</td></tr> <tr><td>どちらともいえない</td><td>38.9%</td></tr> <tr><td>あまり好感が持てない</td><td>3.0%</td></tr> <tr><td>まったく好感が持てない</td><td>2.5%</td></tr> </table>	愛着があり、応援したい	7.3%	好感が持てる	23.3%	やや好感が持てる	25.0%	どちらともいえない	38.9%	あまり好感が持てない	3.0%	まったく好感が持てない	2.5%	<table border="1"> <tr><td>とても行きたい</td><td>13.6%</td></tr> <tr><td>やや行きたい</td><td>36.1%</td></tr> <tr><td>どちらともいえない</td><td>37.2%</td></tr> <tr><td>あまり行きたくない</td><td>7.2%</td></tr> <tr><td>まったく行きたくない</td><td>5.9%</td></tr> </table>	とても行きたい	13.6%	やや行きたい	36.1%	どちらともいえない	37.2%	あまり行きたくない	7.2%	まったく行きたくない	5.9%	<table border="1"> <tr><td>とても住みたい</td><td>3.4%</td></tr> <tr><td>やや住みたい</td><td>12.9%</td></tr> <tr><td>どちらともいえない</td><td>39.5%</td></tr> <tr><td>あまり住みたくない</td><td>20.7%</td></tr> <tr><td>まったく住みたくない</td><td>23.5%</td></tr> </table>	とても住みたい	3.4%	やや住みたい	12.9%	どちらともいえない	39.5%	あまり住みたくない	20.7%	まったく住みたくない	23.5%	<table border="1"> <tr><td>1位</td><td>北海道</td><td>41.2%</td></tr> <tr><td>2位</td><td>沖縄県</td><td>32.8%</td></tr> <tr><td>3位</td><td>京都府</td><td>19.6%</td></tr> <tr><td>4位</td><td>東京都</td><td>19.0%</td></tr> <tr><td>5位</td><td>大阪府</td><td>15.4%</td></tr> <tr><td>16位</td><td>高知県</td><td>7.7%</td></tr> </table>	1位	北海道	41.2%	2位	沖縄県	32.8%	3位	京都府	19.6%	4位	東京都	19.0%	5位	大阪府	15.4%	16位	高知県	7.7%
愛着があり、応援したい	7.3%																																																						
好感が持てる	23.3%																																																						
やや好感が持てる	25.0%																																																						
どちらともいえない	38.9%																																																						
あまり好感が持てない	3.0%																																																						
まったく好感が持てない	2.5%																																																						
とても行きたい	13.6%																																																						
やや行きたい	36.1%																																																						
どちらともいえない	37.2%																																																						
あまり行きたくない	7.2%																																																						
まったく行きたくない	5.9%																																																						
とても住みたい	3.4%																																																						
やや住みたい	12.9%																																																						
どちらともいえない	39.5%																																																						
あまり住みたくない	20.7%																																																						
まったく住みたくない	23.5%																																																						
1位	北海道	41.2%																																																					
2位	沖縄県	32.8%																																																					
3位	京都府	19.6%																																																					
4位	東京都	19.0%																																																					
5位	大阪府	15.4%																																																					
16位	高知県	7.7%																																																					
高知家認知別	認知 (n=1,334)	71.2%	67.1%	28.3%	12位 高知県 14.2%																																																		
	非認知 (n=3,666)	49.9%	43.4%	11.8%	25位 高知県 5.4%																																																		
5年以内 高知観光経験有 (n=474)		85.7%	81.4%	33.8%	7位 高知県 19.0%																																																		
		<table border="1"> <tr><td>愛着があり、応援したい</td><td>14.4%</td></tr> <tr><td>好感が持てる</td><td>32.0%</td></tr> <tr><td>やや好感が持てる</td><td>24.8%</td></tr> <tr><td>どちらともいえない</td><td>25.3%</td></tr> <tr><td>あまり好感が持てない</td><td>2.4%</td></tr> <tr><td>まったく好感が持てない</td><td>1.0%</td></tr> </table>	愛着があり、応援したい	14.4%	好感が持てる	32.0%	やや好感が持てる	24.8%	どちらともいえない	25.3%	あまり好感が持てない	2.4%	まったく好感が持てない	1.0%	<table border="1"> <tr><td>とても行きたい</td><td>22.3%</td></tr> <tr><td>やや行きたい</td><td>44.8%</td></tr> <tr><td>どちらともいえない</td><td>24.4%</td></tr> <tr><td>あまり行きたくない</td><td>5.2%</td></tr> <tr><td>まったく行きたくない</td><td>3.3%</td></tr> </table>	とても行きたい	22.3%	やや行きたい	44.8%	どちらともいえない	24.4%	あまり行きたくない	5.2%	まったく行きたくない	3.3%	<table border="1"> <tr><td>とても住みたい</td><td>7.4%</td></tr> <tr><td>やや住みたい</td><td>20.8%</td></tr> <tr><td>どちらともいえない</td><td>36.4%</td></tr> <tr><td>あまり住みたくない</td><td>18.0%</td></tr> <tr><td>まったく住みたくない</td><td>17.3%</td></tr> </table>	とても住みたい	7.4%	やや住みたい	20.8%	どちらともいえない	36.4%	あまり住みたくない	18.0%	まったく住みたくない	17.3%	<table border="1"> <tr><td>1位</td><td>北海道</td><td>49.6%</td></tr> <tr><td>2位</td><td>沖縄県</td><td>38.2%</td></tr> <tr><td>3位</td><td>京都府</td><td>24.2%</td></tr> <tr><td>4位</td><td>東京都</td><td>20.9%</td></tr> <tr><td>5位</td><td>大阪府</td><td>17.2%</td></tr> <tr><td>12位</td><td>高知県</td><td>14.2%</td></tr> </table>	1位	北海道	49.6%	2位	沖縄県	38.2%	3位	京都府	24.2%	4位	東京都	20.9%	5位	大阪府	17.2%	12位	高知県	14.2%
愛着があり、応援したい	14.4%																																																						
好感が持てる	32.0%																																																						
やや好感が持てる	24.8%																																																						
どちらともいえない	25.3%																																																						
あまり好感が持てない	2.4%																																																						
まったく好感が持てない	1.0%																																																						
とても行きたい	22.3%																																																						
やや行きたい	44.8%																																																						
どちらともいえない	24.4%																																																						
あまり行きたくない	5.2%																																																						
まったく行きたくない	3.3%																																																						
とても住みたい	7.4%																																																						
やや住みたい	20.8%																																																						
どちらともいえない	36.4%																																																						
あまり住みたくない	18.0%																																																						
まったく住みたくない	17.3%																																																						
1位	北海道	49.6%																																																					
2位	沖縄県	38.2%																																																					
3位	京都府	24.2%																																																					
4位	東京都	20.9%																																																					
5位	大阪府	17.2%																																																					
12位	高知県	14.2%																																																					
		<table border="1"> <tr><td>愛着があり、応援したい</td><td>4.8%</td></tr> <tr><td>好感が持てる</td><td>20.1%</td></tr> <tr><td>やや好感が持てる</td><td>25.0%</td></tr> <tr><td>どちらともいえない</td><td>43.8%</td></tr> <tr><td>あまり好感が持てない</td><td>3.3%</td></tr> <tr><td>まったく好感が持てない</td><td>3.0%</td></tr> </table>	愛着があり、応援したい	4.8%	好感が持てる	20.1%	やや好感が持てる	25.0%	どちらともいえない	43.8%	あまり好感が持てない	3.3%	まったく好感が持てない	3.0%	<table border="1"> <tr><td>とても行きたい</td><td>10.4%</td></tr> <tr><td>やや行きたい</td><td>33.0%</td></tr> <tr><td>どちらともいえない</td><td>41.9%</td></tr> <tr><td>あまり行きたくない</td><td>7.9%</td></tr> <tr><td>まったく行きたくない</td><td>6.9%</td></tr> </table>	とても行きたい	10.4%	やや行きたい	33.0%	どちらともいえない	41.9%	あまり行きたくない	7.9%	まったく行きたくない	6.9%	<table border="1"> <tr><td>とても住みたい</td><td>1.9%</td></tr> <tr><td>やや住みたい</td><td>10.0%</td></tr> <tr><td>どちらともいえない</td><td>40.7%</td></tr> <tr><td>あまり住みたくない</td><td>21.7%</td></tr> <tr><td>まったく住みたくない</td><td>25.8%</td></tr> </table>	とても住みたい	1.9%	やや住みたい	10.0%	どちらともいえない	40.7%	あまり住みたくない	21.7%	まったく住みたくない	25.8%	<table border="1"> <tr><td>1位</td><td>北海道</td><td>38.2%</td></tr> <tr><td>2位</td><td>沖縄県</td><td>30.8%</td></tr> <tr><td>3位</td><td>東京都</td><td>18.4%</td></tr> <tr><td>4位</td><td>京都府</td><td>17.9%</td></tr> <tr><td>5位</td><td>大阪府</td><td>14.7%</td></tr> <tr><td>25位</td><td>高知県</td><td>5.4%</td></tr> </table>	1位	北海道	38.2%	2位	沖縄県	30.8%	3位	東京都	18.4%	4位	京都府	17.9%	5位	大阪府	14.7%	25位	高知県	5.4%
愛着があり、応援したい	4.8%																																																						
好感が持てる	20.1%																																																						
やや好感が持てる	25.0%																																																						
どちらともいえない	43.8%																																																						
あまり好感が持てない	3.3%																																																						
まったく好感が持てない	3.0%																																																						
とても行きたい	10.4%																																																						
やや行きたい	33.0%																																																						
どちらともいえない	41.9%																																																						
あまり行きたくない	7.9%																																																						
まったく行きたくない	6.9%																																																						
とても住みたい	1.9%																																																						
やや住みたい	10.0%																																																						
どちらともいえない	40.7%																																																						
あまり住みたくない	21.7%																																																						
まったく住みたくない	25.8%																																																						
1位	北海道	38.2%																																																					
2位	沖縄県	30.8%																																																					
3位	東京都	18.4%																																																					
4位	京都府	17.9%																																																					
5位	大阪府	14.7%																																																					
25位	高知県	5.4%																																																					
		<table border="1"> <tr><td>愛着があり、応援したい</td><td>24.9%</td></tr> <tr><td>好感が持てる</td><td>36.1%</td></tr> <tr><td>やや好感が持てる</td><td>24.7%</td></tr> <tr><td>どちらともいえない</td><td>12.0%</td></tr> <tr><td>あまり好感が持てない</td><td>1.5%</td></tr> <tr><td>まったく好感が持てない</td><td>0.8%</td></tr> </table>	愛着があり、応援したい	24.9%	好感が持てる	36.1%	やや好感が持てる	24.7%	どちらともいえない	12.0%	あまり好感が持てない	1.5%	まったく好感が持てない	0.8%	<table border="1"> <tr><td>とても行きたい</td><td>32.1%</td></tr> <tr><td>やや行きたい</td><td>49.4%</td></tr> <tr><td>どちらともいえない</td><td>15.2%</td></tr> <tr><td>あまり行きたくない</td><td>2.3%</td></tr> <tr><td>まったく行きたくない</td><td>1.1%</td></tr> </table>	とても行きたい	32.1%	やや行きたい	49.4%	どちらともいえない	15.2%	あまり行きたくない	2.3%	まったく行きたくない	1.1%	<table border="1"> <tr><td>とても住みたい</td><td>10.1%</td></tr> <tr><td>やや住みたい</td><td>23.6%</td></tr> <tr><td>どちらともいえない</td><td>33.8%</td></tr> <tr><td>あまり住みたくない</td><td>17.7%</td></tr> <tr><td>まったく住みたくない</td><td>14.8%</td></tr> </table>	とても住みたい	10.1%	やや住みたい	23.6%	どちらともいえない	33.8%	あまり住みたくない	17.7%	まったく住みたくない	14.8%	<table border="1"> <tr><td>1位</td><td>北海道</td><td>56.1%</td></tr> <tr><td>2位</td><td>沖縄県</td><td>44.9%</td></tr> <tr><td>3位</td><td>京都府</td><td>23.6%</td></tr> <tr><td>4位</td><td>鹿児島県</td><td>20.5%</td></tr> <tr><td>5位</td><td>石川県</td><td>19.2%</td></tr> <tr><td>7位</td><td>高知県</td><td>19.0%</td></tr> </table>	1位	北海道	56.1%	2位	沖縄県	44.9%	3位	京都府	23.6%	4位	鹿児島県	20.5%	5位	石川県	19.2%	7位	高知県	19.0%
愛着があり、応援したい	24.9%																																																						
好感が持てる	36.1%																																																						
やや好感が持てる	24.7%																																																						
どちらともいえない	12.0%																																																						
あまり好感が持てない	1.5%																																																						
まったく好感が持てない	0.8%																																																						
とても行きたい	32.1%																																																						
やや行きたい	49.4%																																																						
どちらともいえない	15.2%																																																						
あまり行きたくない	2.3%																																																						
まったく行きたくない	1.1%																																																						
とても住みたい	10.1%																																																						
やや住みたい	23.6%																																																						
どちらともいえない	33.8%																																																						
あまり住みたくない	17.7%																																																						
まったく住みたくない	14.8%																																																						
1位	北海道	56.1%																																																					
2位	沖縄県	44.9%																																																					
3位	京都府	23.6%																																																					
4位	鹿児島県	20.5%																																																					
5位	石川県	19.2%																																																					
7位	高知県	19.0%																																																					

4-1.基本項目のまとめ(好感度・観光意向度・移住意向度)【地域・属性別1】

- 2府2県居住者は、好感度・観光意向度・移住意向度の全てで1都3県居住者を上回る。
- 男性は女性と比べ、移住意向度が高く、特に2府2県居住者の男性では22%となっている。

n=30以上の場合
[比率の差]

全体+10ポイント
全体+5ポイント
全体-5ポイント
全体-10ポイント

		愛着・好感度			観光意向度 (絶対評価: SA)			移住意向度		
全体 (n=5,000)	55.6%	愛着があり、応援したい	7.3%	49.7%	とても行きたい	13.6%	16.2%	とても住みたい	3.4%	
		好感が持てる	23.3%		やや行きたい	36.1%		やや住みたい	12.9%	
		やや好感が持てる	25.0%		どちらともいえない	37.2%		どちらともいえない	39.5%	
		どちらともいえない	38.9%		あまり行きたくない	7.2%		あまり住みたくない	20.7%	
		あまり好感が持てない	3.0%		まったく行きたくない	5.9%		まったく住みたくない	23.5%	
まったく好感が持てない	2.5%									
1都3県居住者別	1都3県計 (n=2,500)	52.3%	愛着があり、応援したい	6.3%	46.4%	とても行きたい	13.3%	14.3%	とても住みたい	3.0%
			好感が持てる	21.2%		やや行きたい	33.1%		やや住みたい	11.3%
			やや好感が持てる	24.8%		どちらともいえない	39.0%		どちらともいえない	38.0%
			どちらともいえない	42.0%		あまり行きたくない	7.8%		あまり住みたくない	21.4%
			あまり好感が持てない	3.0%		まったく行きたくない	6.8%		まったく住みたくない	26.4%
	まったく好感が持てない	2.7%								
	1都3県・男性計 (n=1,250)	51.5%	愛着があり、応援したい	7.5%	44.6%	とても行きたい	14.4%	16.7%	とても住みたい	4.1%
			好感が持てる	19.8%		やや行きたい	30.2%		やや住みたい	12.6%
			やや好感が持てる	24.2%		どちらともいえない	40.2%		どちらともいえない	41.5%
			どちらともいえない	41.7%		あまり行きたくない	7.8%		あまり住みたくない	20.0%
			あまり好感が持てない	3.8%		まったく行きたくない	7.4%		まったく住みたくない	21.8%
	まったく好感が持てない	3.0%								
	1都3県・女性計 (n=1,250)	53.0%	愛着があり、応援したい	5.0%	48.2%	とても行きたい	12.2%	11.9%	とても住みたい	1.9%
			好感が持てる	22.6%		やや行きたい	36.0%		やや住みたい	10.0%
			やや好感が持てる	25.4%		どちらともいえない	37.9%		どちらともいえない	34.4%
どちらともいえない			42.4%	あまり行きたくない		7.8%	あまり住みたくない		22.7%	
あまり好感が持てない			2.2%	まったく行きたくない		6.1%	まったく住みたくない		31.0%	
まったく好感が持てない	2.3%									
2府2県居住者別	2府2県計 (n=2,500)	58.9%	愛着があり、応援したい	8.4%	53.0%	とても行きたい	13.9%	18.1%	とても住みたい	3.7%
			好感が持てる	25.4%		やや行きたい	39.1%		やや住みたい	14.4%
			やや好感が持てる	25.1%		どちらともいえない	35.4%		どちらともいえない	41.1%
	どちらともいえない	35.7%	あまり行きたくない	6.5%	あまり住みたくない	20.1%				
	あまり好感が持てない	3.1%	まったく行きたくない	5.1%	まったく住みたくない	20.6%				
	まったく好感が持てない	2.3%								
	2府2県・男性計 (n=1,250)	58.2%	愛着があり、応援したい	10.4%	53.3%	とても行きたい	15.6%	21.8%	とても住みたい	5.0%
			好感が持てる	24.4%		やや行きたい	37.7%		やや住みたい	16.7%
			やや好感が持てる	23.4%		どちらともいえない	34.7%		どちらともいえない	44.6%
どちらともいえない	36.2%	あまり行きたくない	6.8%	あまり住みたくない	18.1%					
あまり好感が持てない	3.1%	まったく行きたくない	5.2%	まったく住みたくない	15.6%					
まったく好感が持てない	2.4%									
2府2県・女性計 (n=1,250)	59.5%	愛着があり、応援したい	6.4%	52.7%	とても行きたい	12.2%	14.5%	とても住みたい	2.4%	
		好感が持てる	26.3%		やや行きたい	40.6%		やや住みたい	12.1%	
		やや好感が持てる	26.8%		どちらともいえない	36.1%		どちらともいえない	37.7%	
どちらともいえない	35.2%	あまり行きたくない	6.2%	あまり住みたくない	22.2%					
あまり好感が持てない	3.0%	まったく行きたくない	5.0%	まったく住みたくない	25.7%					
まったく好感が持てない	2.2%									

観光意向ランキング (相対評価: MA)

1位	北海道	41.2%
2位	沖縄県	32.8%
3位	京都府	19.6%
4位	東京都	19.0%
5位	大阪府	15.4%
16位	高知県	7.7%
1位	北海道	40.2%
2位	沖縄県	33.8%
3位	京都府	20.4%
4位	東京都	18.5%
5位	神奈川県	16.4%
19位	高知県	7.4%
1位	北海道	39.8%
2位	沖縄県	32.9%
3位	京都府	17.9%
4位	東京都	17.0%
5位	神奈川県	14.4%
15位	高知県	8.5%
1位	北海道	40.6%
2位	沖縄県	34.8%
3位	東京都	22.9%
4位	京都府	19.9%
5位	神奈川県	18.4%
27位	高知県	6.2%
1位	北海道	42.2%
2位	沖縄県	31.7%
3位	東京都	19.6%
4位	京都府	18.7%
5位	大阪府	18.7%
17位	高知県	8.1%
1位	北海道	42.6%
2位	沖縄県	30.2%
3位	東京都	19.6%
4位	大阪府	17.8%
5位	京都府	16.4%
15位	高知県	8.7%
1位	北海道	41.9%
2位	沖縄県	33.3%
3位	京都府	21.0%
4位	東京都	19.6%
4位	大阪府	19.6%
18位	高知県	7.5%

4-2.基本項目のまとめ(好感度・観光意向度・移住意向度)【地域・属性別2】

n=30以上の場合
 【比率の差】
 全体+10%以上
 全体+5%以上
 全体-5%以下
 全体-10%以下

		愛着・好感度			観光意向度(絶対評価: SA)			移住意向度			観光意向ランキング (相対評価: MA)	
全体 (n=5,000)	55.6%	愛着があり、応援したい	7.3%	好感が持てる	23.3%	とても行きたい	13.6%	とても住みたい	3.4%	1位	北海道	41.2%
		やや好感が持てる	25.0%	やや行きたい	36.1%	やや住みたい	12.9%	どちらともいえない	39.5%	2位	沖縄県	32.8%
		どちらともいえない	38.9%	あまり行きたい	7.2%	どちらともいえない	39.5%	あまり住みたくない	20.7%	3位	東京都	19.6%
		あまり好感が持てない	3.0%	まったく行きたい	5.9%	あまり住みたくない	20.7%	まったく住みたくない	23.5%	4位	東京都	19.0%
		まったく好感が持てない	2.5%							5位	大阪府	15.4%
										16位	高知県	7.7%
1都3県 ・男性20代 (n=250)	52.8%	愛着があり、応援したい	12.4%	好感が持てる	17.6%	とても行きたい	18.0%	とても住みたい	8.8%	1位	北海道	36.4%
		やや好感が持てる	22.8%	やや行きたい	22.0%	やや住みたい	11.6%	どちらともいえない	42.4%	2位	沖縄県	32.4%
		どちらともいえない	40.8%	どちらともいえない	43.2%	どちらともいえない	42.4%	あまり住みたくない	17.6%	3位	東京都	24.0%
		あまり好感が持てない	3.2%	あまり行きたい	8.0%	あまり住みたくない	17.6%	まったく住みたくない	19.6%	4位	東京都	20.0%
		まったく好感が持てない	3.2%	まったく行きたい	8.8%	まったく住みたくない	19.6%			5位	神奈川県	18.0%
										12位	高知県	8.0%
1都3県 ・男性30代 (n=250)	46.8%	愛着があり、応援したい	9.2%	好感が持てる	14.8%	とても行きたい	10.4%	とても住みたい	4.0%	1位	北海道	38.4%
		やや好感が持てる	22.8%	やや行きたい	30.4%	やや住みたい	14.4%	どちらともいえない	44.8%	2位	沖縄県	26.8%
		どちらともいえない	45.2%	どちらともいえない	43.2%	どちらともいえない	44.8%	あまり住みたくない	14.8%	3位	東京都	18.4%
		あまり好感が持てない	2.8%	あまり行きたい	5.2%	あまり住みたくない	14.8%	まったく住みたくない	22.0%	4位	神奈川県	14.0%
		まったく好感が持てない	5.2%	まったく行きたい	10.8%	まったく住みたくない	22.0%			4位	京都府	12.8%
										38位	高知県	4.4%
1都3県 ・男性40代 (n=250)	50.0%	愛着があり、応援したい	7.2%	好感が持てる	19.6%	とても行きたい	18.4%	とても住みたい	3.2%	1位	北海道	34.0%
		やや好感が持てる	23.2%	やや行きたい	27.2%	やや住みたい	14.8%	どちらともいえない	42.0%	1位	沖縄県	34.0%
		どちらともいえない	43.2%	どちらともいえない	40.0%	どちらともいえない	42.0%	あまり住みたくない	19.2%	3位	東京都	20.0%
		あまり好感が持てない	4.4%	あまり行きたい	6.8%	あまり住みたくない	19.2%	まったく住みたくない	20.8%	4位	神奈川県	17.2%
		まったく好感が持てない	2.4%	まったく行きたい	7.6%	まったく住みたくない	20.8%			5位	京都府	16.8%
										10位	高知県	10.4%
1都3県 ・男性50代 (n=250)	50.4%	愛着があり、応援したい	5.2%	好感が持てる	20.0%	とても行きたい	12.4%	とても住みたい	2.8%	1位	北海道	44.4%
		やや好感が持てる	25.2%	やや行きたい	32.0%	やや住みたい	12.0%	どちらともいえない	42.4%	2位	沖縄県	39.6%
		どちらともいえない	43.2%	どちらともいえない	40.4%	どちらともいえない	42.4%	あまり住みたくない	22.8%	3位	京都府	15.2%
		あまり好感が持てない	4.8%	あまり行きたい	10.8%	あまり住みたくない	22.8%	まったく住みたくない	20.0%	4位	石川県	14.4%
		まったく好感が持てない	1.6%	まったく行きたい	4.4%	まったく住みたくない	20.0%			4位	神奈川県	12.8%
										17位	高知県	8.0%
1都3県 ・男性60代 (n=250)	57.6%	愛着があり、応援したい	3.6%	好感が持てる	26.8%	とても行きたい	12.8%	とても住みたい	1.6%	1位	北海道	46.0%
		やや好感が持てる	27.2%	やや行きたい	39.6%	やや住みたい	10.4%	どちらともいえない	36.0%	2位	沖縄県	31.6%
		どちらともいえない	36.0%	どちらともいえない	34.0%	どちらともいえない	36.0%	あまり住みたくない	25.6%	3位	京都府	24.8%
		あまり好感が持てない	3.6%	あまり行きたい	8.0%	あまり住みたくない	25.6%	まったく住みたくない	26.4%	4位	長野県	16.0%
		まったく好感が持てない	2.8%	まったく行きたい	5.6%	まったく住みたくない	26.4%			5位	石川県	13.6%
										9位	高知県	11.6%
1都3県 ・女性20代 (n=250)	50.4%	愛着があり、応援したい	6.0%	好感が持てる	21.2%	とても行きたい	13.6%	とても住みたい	4.0%	1位	北海道	42.4%
		やや好感が持てる	23.2%	やや行きたい	30.4%	やや住みたい	12.0%	どちらともいえない	36.8%	2位	沖縄県	38.8%
		どちらともいえない	43.2%	どちらともいえない	39.6%	どちらともいえない	36.8%	あまり住みたくない	21.6%	3位	東京都	26.0%
		あまり好感が持てない	4.0%	あまり行きたい	10.4%	あまり住みたくない	21.6%	まったく住みたくない	25.6%	4位	京都府	23.6%
		まったく好感が持てない	2.4%	まったく行きたい	6.0%	まったく住みたくない	25.6%			5位	大阪府	20.4%
										23位	高知県	5.2%
1都3県 ・女性30代 (n=250)	51.2%	愛着があり、応援したい	5.2%	好感が持てる	20.8%	とても行きたい	11.6%	とても住みたい	2.0%	1位	北海道	38.8%
		やや好感が持てる	25.2%	やや行きたい	34.0%	やや住みたい	10.4%	どちらともいえない	38.8%	2位	沖縄県	35.6%
		どちらともいえない	42.8%	どちらともいえない	42.8%	どちらともいえない	38.8%	あまり住みたくない	16.8%	3位	東京都	23.2%
		あまり好感が持てない	2.4%	あまり行きたい	4.0%	あまり住みたくない	16.8%	まったく住みたくない	32.0%	4位	京都府	16.4%
		まったく好感が持てない	3.6%	まったく行きたい	7.6%	まったく住みたくない	32.0%			5位	神奈川県	16.0%
										21位	高知県	5.2%
1都3県 ・女性40代 (n=250)	54.0%	愛着があり、応援したい	5.6%	好感が持てる	20.4%	とても行きたい	14.0%	とても住みたい	1.2%	1位	北海道	36.4%
		やや好感が持てる	28.0%	やや行きたい	33.2%	やや住みたい	8.8%	どちらともいえない	34.8%	2位	沖縄県	34.4%
		どちらともいえない	42.0%	どちらともいえない	38.4%	どちらともいえない	34.8%	あまり住みたくない	22.8%	3位	京都府	20.4%
		あまり好感が持てない	1.6%	あまり行きたい	6.4%	あまり住みたくない	22.8%	まったく住みたくない	32.4%	4位	神奈川県	19.2%
		まったく好感が持てない	2.4%	まったく行きたい	8.0%	まったく住みたくない	32.4%			5位	東京都	17.2%
										23位	高知県	6.8%
1都3県 ・女性50代 (n=250)	50.0%	愛着があり、応援したい	4.4%	好感が持てる	19.6%	とても行きたい	12.4%	とても住みたい	2.0%	1位	北海道	37.6%
		やや好感が持てる	26.0%	やや行きたい	36.4%	やや住みたい	6.8%	どちらともいえない	31.6%	2位	沖縄県	32.4%
		どちらともいえない	45.6%	どちらともいえない	34.8%	どちらともいえない	31.6%	あまり住みたくない	25.2%	3位	東京都	23.2%
		あまり好感が持てない	2.0%	あまり行きたい	11.2%	あまり住みたくない	25.2%	まったく住みたくない	34.4%	4位	東京都	19.2%
		まったく好感が持てない	2.4%	まったく行きたい	5.2%	まったく住みたくない	34.4%			5位	神奈川県	18.4%
										29位	高知県	5.6%
1都3県 ・女性60代 (n=250)	59.6%	愛着があり、応援したい	4.0%	好感が持てる	30.8%	とても行きたい	9.2%	とても住みたい	0.4%	1位	北海道	47.6%
		やや好感が持てる	24.8%	やや行きたい	46.0%	やや住みたい	12.0%	どちらともいえない	30.0%	2位	沖縄県	32.8%
		どちらともいえない	38.4%	どちらともいえない	34.0%	どちらともいえない	30.0%	あまり住みたくない	27.2%	3位	京都府	30.8%
		あまり好感が持てない	1.2%	あまり行きたい	7.2%	あまり住みたくない	27.2%	まったく住みたくない	30.4%	4位	石川県	22.4%
		まったく好感が持てない	0.8%	まったく行きたい	3.6%	まったく住みたくない	30.4%			5位	神奈川県	20.4%
										31位	高知県	8.4%

n=30以上の場合

【比率の差】

全体+10%ポイント
全体+5%ポイント
全体-5%ポイント
全体-10%ポイント

愛着・好感度

観光意向度 (絶対評価: SA)

移住意向度

観光意向ランキング (相対評価: MA)

対象者	愛着・好感度	観光意向度 (絶対評価: SA)	移住意向度	観光意向ランキング (相対評価: MA)
全体 (n=5,000)	55.6% 愛着があり、応援したい 7.3% 好感が持てる 23.3% やや好感が持てる 25.0% どちらともいえない 38.9% あまり好感が持てない 3.0% まったく好感が持てない 2.5%	49.7% とても行きたい 13.6% やや行きたい 36.1% どちらともいえない 37.2% あまり行きたくない 7.2% まったく行きたくない 5.9%	16.2% とても住みたい 3.4% やや住みたい 12.9% どちらともいえない 39.5% あまり住みたくない 20.7% まったく住みたくない 23.5%	1位 北海道 41.2% 2位 沖縄県 32.8% 3位 東京都 19.6% 4位 東京都 19.0% 5位 大阪府 15.4% 16位 高知県 7.7%
2府2県・男性20代 (n=250)	54.0% 愛着があり、応援したい 12.0% 好感が持てる 19.6% やや好感が持てる 22.4% どちらともいえない 41.6% あまり好感が持てない 1.2% まったく好感が持てない 3.2%	43.2% とても行きたい 14.0% やや行きたい 29.2% どちらともいえない 43.6% あまり行きたくない 7.6% まったく行きたくない 5.6%	24.4% とても住みたい 7.6% やや住みたい 16.8% どちらともいえない 44.8% あまり住みたくない 18.8% まったく住みたくない 12.0%	1位 北海道 37.6% 2位 沖縄県 28.4% 2位 東京都 28.0% 2位 大阪府 21.6% 5位 京都府 21.2% 13位 高知県 9.2%
2府2県・男性30代 (n=250)	62.4% 愛着があり、応援したい 10.4% 好感が持てる 26.0% やや好感が持てる 26.0% どちらともいえない 30.8% あまり好感が持てない 2.8% まったく好感が持てない 4.0%	56.4% とても行きたい 19.2% やや行きたい 37.2% どちらともいえない 31.2% あまり行きたくない 6.4% まったく行きたくない 6.0%	26.8% とても住みたい 6.8% やや住みたい 20.0% どちらともいえない 38.8% あまり住みたくない 20.8% まったく住みたくない 13.6%	1位 北海道 31.6% 2位 沖縄県 25.2% 3位 東京都 21.2% 3位 大阪府 21.2% 5位 京都府 12.8% 13位 高知県 7.2%
2府2県・男性40代 (n=250)	53.6% 愛着があり、応援したい 8.4% 好感が持てる 23.6% やや好感が持てる 21.6% どちらともいえない 40.4% あまり好感が持てない 3.6% まったく好感が持てない 2.4%	51.2% とても行きたい 14.0% やや行きたい 37.2% どちらともいえない 38.4% あまり行きたくない 4.0% まったく行きたくない 6.4%	18.8% とても住みたい 5.2% やや住みたい 13.6% どちらともいえない 52.0% あまり住みたくない 14.0% まったく住みたくない 15.2%	1位 北海道 42.4% 2位 沖縄県 28.0% 3位 大阪府 19.2% 4位 東京都 18.4% 5位 京都府 16.4% 22位 高知県 6.8%
2府2県・男性50代 (n=250)	55.2% 愛着があり、応援したい 9.2% 好感が持てる 23.6% やや好感が持てる 22.4% どちらともいえない 38.0% あまり好感が持てない 5.6% まったく好感が持てない 1.2%	54.4% とても行きたい 15.6% やや行きたい 38.8% どちらともいえない 32.8% あまり行きたくない 7.6% まったく行きたくない 5.2%	16.8% とても住みたい 2.8% やや住みたい 14.0% どちらともいえない 48.4% あまり住みたくない 15.6% まったく住みたくない 19.2%	1位 北海道 47.2% 2位 沖縄県 34.4% 3位 京都府 17.2% 3位 大阪府 17.2% 5位 東京都 15.2% 18位 高知県 8.0%
2府2県・男性60代 (n=250)	66.0% 愛着があり、応援したい 12.0% 好感が持てる 29.2% やや好感が持てる 24.8% どちらともいえない 30.4% あまり好感が持てない 2.4% まったく好感が持てない 1.2%	61.2% とても行きたい 15.2% やや行きたい 46.0% どちらともいえない 27.6% あまり行きたくない 8.4% まったく行きたくない 2.8%	22.0% とても住みたい 2.8% やや住みたい 19.2% どちらともいえない 38.8% あまり住みたくない 21.2% まったく住みたくない 18.0%	1位 北海道 54.0% 2位 東京都 34.8% 3位 鹿児島県 19.6% 4位 長崎県 19.2% 4位 石川県 18.4% 14位 高知県 12.4%
2府2県・女性20代 (n=250)	63.2% 愛着があり、応援したい 8.4% 好感が持てる 27.2% やや好感が持てる 27.6% どちらともいえない 30.4% あまり好感が持てない 4.8% まったく好感が持てない 1.6%	57.2% とても行きたい 15.2% やや行きたい 42.0% どちらともいえない 30.8% あまり行きたくない 6.8% まったく行きたくない 5.2%	20.8% とても住みたい 5.2% やや住みたい 15.6% どちらともいえない 36.0% あまり住みたくない 22.8% まったく住みたくない 20.4%	1位 北海道 50.4% 2位 沖縄県 45.2% 3位 東京都 30.0% 3位 京都府 28.8% 5位 大阪府 22.4% 18位 高知県 10.0%
2府2県・女性30代 (n=250)	53.2% 愛着があり、応援したい 6.4% 好感が持てる 24.0% やや好感が持てる 22.8% どちらともいえない 38.8% あまり好感が持てない 3.6% まったく好感が持てない 4.4%	44.4% とても行きたい 11.2% やや行きたい 33.2% どちらともいえない 45.6% あまり行きたくない 4.0% まったく行きたくない 6.0%	13.2% とても住みたい 0.8% やや住みたい 12.4% どちらともいえない 44.8% あまり住みたくない 20.0% まったく住みたくない 22.0%	1位 北海道 33.6% 2位 沖縄県 28.0% 3位 大阪府 21.6% 4位 東京都 21.2% 5位 京都府 19.2% 23位 高知県 6.8%
2府2県・女性40代 (n=250)	54.8% 愛着があり、応援したい 4.4% 好感が持てる 24.4% やや好感が持てる 26.0% どちらともいえない 41.2% あまり好感が持てない 2.8% まったく好感が持てない 1.2%	48.4% とても行きたい 11.6% やや行きたい 36.8% どちらともいえない 39.2% あまり行きたくない 6.8% まったく行きたくない 5.6%	13.2% とても住みたい 2.0% やや住みたい 11.2% どちらともいえない 37.6% あまり住みたくない 21.6% まったく住みたくない 27.6%	1位 北海道 42.8% 2位 沖縄県 32.8% 3位 大阪府 19.6% 4位 京都府 16.4% 5位 東京都 15.6% 13位 高知県 7.6%
2府2県・女性50代 (n=250)	58.0% 愛着があり、応援したい 7.2% 好感が持てる 23.6% やや好感が持てる 27.2% どちらともいえない 37.6% あまり好感が持てない 2.0% まったく好感が持てない 2.4%	52.4% とても行きたい 10.8% やや行きたい 41.6% どちらともいえない 34.0% あまり行きたくない 8.0% まったく行きたくない 5.6%	11.2% とても住みたい 2.4% やや住みたい 8.8% どちらともいえない 37.6% あまり住みたくない 21.6% まったく住みたくない 29.6%	1位 北海道 42.8% 1位 沖縄県 30.4% 3位 京都府 20.0% 4位 大阪府 19.2% 5位 東京都 16.8% 15位 高知県 7.2%
2府2県・女性60代 (n=250)	68.4% 愛着があり、応援したい 5.6% 好感が持てる 32.4% やや好感が持てる 30.4% どちらともいえない 28.0% あまり好感が持てない 2.0% まったく好感が持てない 1.6%	61.2% とても行きたい 12.0% やや行きたい 49.2% どちらともいえない 30.8% あまり行きたくない 5.6% まったく行きたくない 2.4%	14.0% とても住みたい 1.6% やや住みたい 12.4% どちらともいえない 32.4% あまり住みたくない 24.8% まったく住みたくない 28.8%	1位 北海道 40.0% 2位 沖縄県 30.0% 3位 京都府 20.8% 4位 長崎県 16.4% 5位 大阪府 15.2% 26位 高知県 6.0%

2府2県居住者別※詳細

4-3.基本項目のまとめ(好感度・観光意向度・移住意向度)【他県比較】

- 高知の観光意向度、移住意向度は長野県に次いで高く、2位。
- 愛着・好感度は長野県(59.7%)、熊本県(58.0%)に次いで、3位。
- 観光意向ランキングでは、ベンチマーク県を含む5件の中で、熊本県と同率で3位となっている。

n=30以上の場合
 [比率の差]
 全体+10ポイント
 全体+5ポイント
 全体-5ポイント
 全体-10ポイント

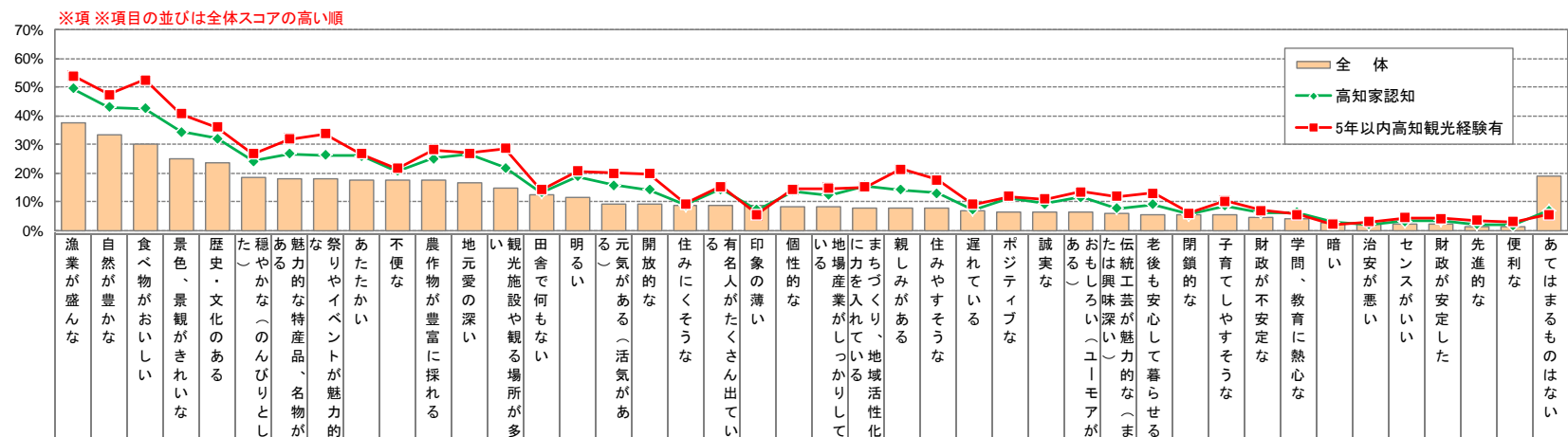
		愛着・好感度		観光意向度 (絶対評価:SA)		移住意向度		観光意向ランキング (相対評価:MA)					
ベンチマーク県	高知県 (n=5,000)	55.6%	愛着があり、応援したい	7.3%	49.7%	とても行きたい	13.6%	16.2%	とても住みたい	3.4%	1位	北海道	41.2%
	好感が持てる		23.3%	やや行きたい		36.1%	やや住みたい		12.9%	2位	沖縄県	32.8%	
	やや好感が持てる		25.0%	どちらともいえない		37.2%	どちらともいえない		39.5%	3位	京都府	19.6%	
	どちらともいえない		38.9%	あまり行きたくない		7.2%	あまり住みたくない		20.7%	4位	東京都	19.0%	
	あまり好感が持てない		3.0%	まったく行きたくない		5.9%	まったく住みたくない		23.5%	5位	大阪府	15.4%	
	まったく好感が持てない	2.5%								16位	高知県	7.7%	
	香川県 (n=5,000)	54.2%	愛着があり、応援したい	6.0%	45.9%	とても行きたい	10.8%	14.3%	とても住みたい	2.3%	22位	香川県	7.3%
	好感が持てる		21.3%	やや行きたい		35.1%	やや住みたい		12.0%				
	やや好感が持てる		26.9%	どちらともいえない		41.0%	どちらともいえない		41.4%				
	どちらともいえない		40.6%	あまり行きたくない		7.6%	あまり住みたくない		21.0%				
	あまり好感が持てない		3.0%	まったく行きたくない		5.5%	まったく住みたくない		23.4%				
	まったく好感が持てない	2.2%											
	長野県 (n=5,000)	59.7%	愛着があり、応援したい	8.1%	50.4%	とても行きたい	14.2%	19.2%	とても住みたい	3.4%	11位	長野県	10.1%
	好感が持てる		24.3%	やや行きたい		36.2%	やや住みたい		15.8%				
	やや好感が持てる		27.3%	どちらともいえない		38.6%	どちらともいえない		39.3%				
	どちらともいえない		35.4%	あまり行きたくない		5.9%	あまり住みたくない		19.4%				
	あまり好感が持てない		2.7%	まったく行きたくない		5.1%	まったく住みたくない		22.1%				
	まったく好感が持てない	2.2%											
	熊本県 (n=5,000)	58.0%	愛着があり、応援したい	8.5%	49.0%	とても行きたい	12.8%	12.8%	とても住みたい	2.1%	16位	熊本県	7.7%
	好感が持てる		23.0%	やや行きたい		36.2%	やや住みたい		10.8%				
	やや好感が持てる		26.5%	どちらともいえない		37.9%	どちらともいえない		40.9%				
	どちらともいえない		37.3%	あまり行きたくない		7.6%	あまり住みたくない		22.6%				
	あまり好感が持てない		2.5%	まったく行きたくない		5.6%	まったく住みたくない		23.7%				
	まったく好感が持てない	2.2%											
	広島県 (n=5,000)	55.5%	愛着があり、応援したい	7.4%	47.4%	とても行きたい	13.1%	13.9%	とても住みたい	2.4%	14位	広島県	8.2%
	好感が持てる		21.9%	やや行きたい		34.3%	やや住みたい		11.5%				
	やや好感が持てる		26.2%	どちらともいえない		38.7%	どちらともいえない		41.3%				
	どちらともいえない		36.8%	あまり行きたくない		7.6%	あまり住みたくない		20.9%				
	あまり好感が持てない		4.7%	まったく行きたくない		6.3%	まったく住みたくない		23.9%				
	まったく好感が持てない	3.0%											

5.高知イメージ

Q 次にあげる都道府県のイメージについて、あてはまるものをすべてお知らせください。【高知県及びベンチマーク4県】

- 高知のイメージは「漁業が盛ん」が38%でトップ。以下、「自然が豊か」「食べ物がおいしい」が3割台で続く。
- 「高知家」認知者は非認知者と比べ、総じてスコアが高い。
- 高知観光経験者は多岐に渡ってスコアが高い。一方、観光経験のない人は「漁業が盛ん」「食べ物がおいしい」「景色・景観がきれい」といった上位項目の割合が比較的低くなっている。
- また、高知へ好感無・観光意向無の人は、高知のイメージ想起率が低い。

【高知イメージ】

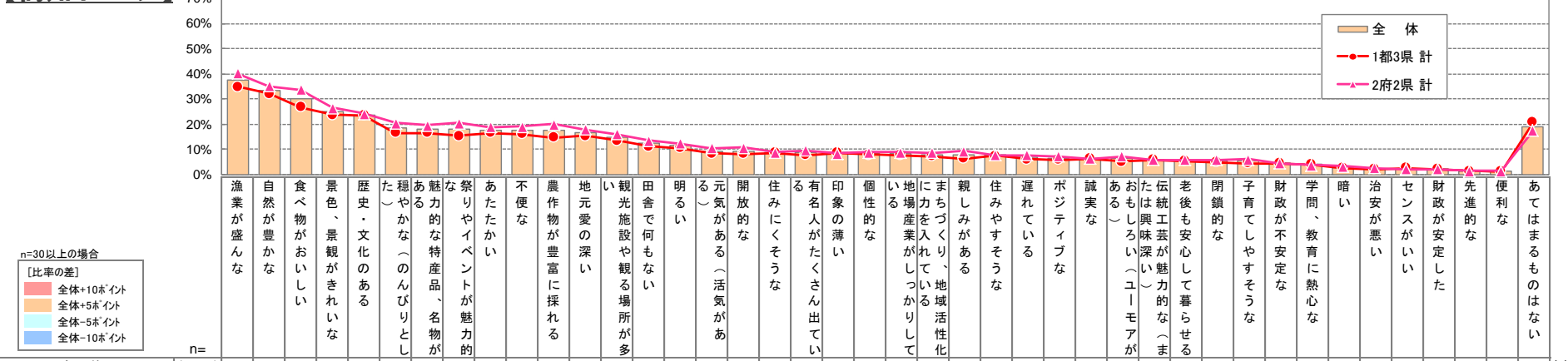


		全体	高知家認知	高知観光経験有	高知観光経験無	高知観光リピーター	高知好感度別	高知観光意向度別	高知移住意向度別																																			
全体 (5,000)		37.5	33.5	30.2	25.0	23.7	18.4	18.0	17.8	17.6	17.5	17.3	16.6	14.8	12.3	11.4	9.4	9.3	8.7	8.6	8.5	8.4	8.3	7.9	7.8	7.6	6.9	6.5	6.3	6.1	5.8	5.6	5.3	5.2	4.4	3.9	2.9	2.3	2.3	2.0	1.4	1.2	18.9	
高知家認知		認知 (1,334)	49.6	42.9	42.5	34.3	31.9	24.1	26.6	26.2	25.9	20.6	25.0	21.8	13.3	18.8	15.8	14.2	8.8	14.5	7.3	13.7	12.3	15.4	14.1	13.0	7.2	11.5	9.3	11.5	7.7	9.1	5.5	8.5	6.2	6.1	2.8	2.1	3.3	3.4	2.1	1.9	7.0	
		非認知 (3,666)	33.1	30.1	25.8	21.6	20.7	16.3	14.8	14.7	14.5	16.4	14.5	13.0	12.2	12.0	8.6	7.0	7.5	8.7	6.5	9.0	6.4	6.8	5.1	5.5	5.6	6.8	4.7	5.2	4.2	5.0	4.3	5.2	4.0	3.8	3.0	2.9	2.3	1.9	1.5	1.1	0.9	23.2
高知観光経験別		高知観光経験有 (1,280)	55.2	46.4	47.8	39.8	35.9	24.5	28.5	29.3	26.0	23.8	25.7	26.1	26.8	14.2	19.1	15.3	17.3	10.2	14.5	5.7	14.5	12.3	11.6	15.6	12.7	8.1	10.3	9.6	11.5	8.8	8.8	6.3	7.9	6.8	5.5	2.7	3.1	3.5	3.7	2.1	1.7	7.0
		5年以内観光経験有 (474)	53.8	47.5	52.5	40.7	36.1	26.8	31.9	33.5	26.8	21.5	28.1	27.0	28.5	14.1	20.7	20.0	19.8	9.3	15.2	5.5	14.3	14.6	15.0	21.3	17.7	9.1	11.8	11.0	13.5	11.8	12.9	5.9	10.1	7.0	5.5	2.1	3.0	4.4	4.2	3.4	3.0	5.5
		3年以内観光経験有 (338)	52.4	49.7	53.8	40.5	36.4	26.3	32.2	35.5	28.1	21.0	28.4	28.4	28.7	15.1	24.0	20.7	21.6	9.2	17.2	6.2	15.1	16.0	14.5	23.1	20.1	9.5	13.3	11.8	14.2	13.3	14.5	5.3	11.2	5.9	5.9	2.1	3.0	5.3	4.7	4.7	2.7	4.1
		1年以内観光経験有 (237)	53.6	50.2	54.0	40.9	36.3	26.6	33.3	36.3	28.3	21.1	27.8	30.8	27.8	16.0	24.5	21.9	22.4	8.9	16.9	6.8	14.8	16.5	13.5	22.8	20.7	10.5	13.1	11.0	14.8	13.1	16.5	7.6	10.1	6.3	5.9	3.0	3.4	5.9	3.8	5.5	3.4	3.4
		高知観光経験無 (3,720)	31.4	29.1	24.2	19.9	19.5	16.3	14.3	13.8	14.7	15.4	14.4	13.3	10.6	11.7	8.7	7.3	6.5	8.2	6.6	9.5	6.3	6.9	6.6	5.1	5.8	6.5	5.2	5.1	4.3	4.7	4.4	4.9	4.3	3.6	3.3	2.9	2.0	1.8	1.5	1.2	1.0	23.0
高知観光リピーター状況別		高知観光リピーター (583)	58.1	51.5	54.4	42.9	39.6	26.6	32.6	35.7	30.7	26.1	30.7	29.8	29.2	17.7	23.7	18.9	21.8	11.1	16.3	6.7	16.5	12.9	12.5	21.6	16.1	10.1	12.9	11.0	14.1	9.4	12.5	7.5	10.5	9.8	6.5	2.4	3.8	3.8	5.1	3.4	2.2	4.1
		リピーター5回以上 (173)	54.9	50.9	57.8	38.7	45.1	27.7	38.2	40.5	35.8	27.7	31.2	34.1	28.3	21.4	27.7	22.0	27.2	13.3	20.8	5.2	20.8	16.8	15.6	27.7	20.8	12.7	19.1	11.6	19.7	10.4	15.6	7.5	11.6	9.2	6.4	4.0	5.8	4.6	6.9	6.4	4.0	4.0
		リピーター3~4回 (188)	62.8	52.1	55.3	45.2	41.5	22.9	36.2	36.7	29.3	26.6	34.0	26.6	32.4	15.4	25.5	20.7	19.7	10.6	17.0	7.4	14.9	11.2	11.2	22.3	14.9	7.4	12.2	10.6	11.7	10.1	9.6	6.9	9.0	10.6	6.9	1.6	3.2	3.7	5.9	2.7	2.1	2.7
		リピーター2回 (222)	56.8	51.4	50.9	44.1	33.8	28.8	25.2	31.1	27.9	24.3	27.5	29.3	27.0	16.7	18.9	14.9	19.4	9.9	12.2	7.2	14.4	11.3	11.3	16.2	13.5	10.4	8.6	10.8	11.7	8.1	12.6	8.1	10.8	9.5	6.3	1.8	2.7	3.2	3.2	1.8	0.9	5.4
高知好感度別		高知へ好感有 (2,779)	47.4	44.0	44.3	35.6	32.7	24.4	27.0	25.4	25.5	17.3	24.1	23.8	22.7	11.2	17.2	14.7	14.4	7.5	12.9	5.5	12.2	12.7	12.1	12.9	12.3	6.6	10.2	9.9	10.1	9.2	8.9	4.4	8.3	5.0	5.5	2.1	1.9	3.7	3.0	2.3	1.7	5.2
		愛着・応援意向有 (367)	46.9	47.1	52.9	41.7	35.4	30.0	33.2	36.8	34.1	14.4	32.4	33.5	30.2	13.9	27.0	25.6	24.3	9.0	22.9	6.3	21.3	17.7	20.2	30.2	25.6	9.8	17.7	21.5	21.5	16.1	15.8	4.4	15.0	7.4	9.5	3.5	4.9	9.0	8.2	7.4	4.6	3.5
		愛着・応援意向有+好感 (1,530)	49.6	48.2	49.9	40.7	36.3	27.8	32.9	30.5	30.9	17.3	28.2	28.7	27.1	10.7	21.8	19.2	18.0	7.6	16.3	4.8	14.7	16.1	16.3	18.8	17.4	6.9	13.8	13.1	14.1	12.1	12.7	4.4	11.4	5.6	7.0	2.5	2.3	5.2	3.9	2.9	2.4	3.1
		高知へ好感無 (277)	21.3	13.7	7.2	6.1	9.0	9.7	2.9	5.4	6.9	30.0	7.6	6.9	1.8	28.5	2.5	1.4	3.6	26.7	0.7	21.7	5.1	2.9	2.2	1.8	1.4	20.9	1.4	1.8	1.1	0.4	1.8	18.1	1.4	10.5	1.1	13.0	9.0	0.7	1.4	0.4	1.1	36.5
高知観光意向度別		高知へ観光意向有 (2,485)	48.7	45.2	46.2	37.3	34.0	25.6	28.1	25.9	26.0	18.6	25.3	24.4	24.0	11.3	18.1	15.1	14.7	7.9	13.0	6.1	12.9	12.5	12.6	13.2	13.0	7.2	10.4	9.7	10.5	9.7	9.1	4.9	8.6	5.7	5.9	2.1	2.0	3.7	3.0	2.1	1.8	5.1
		高知へ観光意向無 (654)	24.5	19.1	8.7	9.6	11.5	9.9	4.3	6.3	6.3	23.9	6.9	7.8	3.2	21.3	2.8	2.3	2.3	17.0	2.3	17.3	3.8	2.8	2.4	1.4	2.3	12.1	2.1	2.8	1.5	0.9	1.8	10.1	2.1	5.5	1.2	6.6	4.4	0.6	1.4	0.5	0.6	34.7
高知移住意向度別		高知へ移住意向有 (811)	48.3	43.7	49.6	38.1	33.2	29.7	30.8	31.7	29.5	16.0	28.6	30.1	24.7	10.6	24.3	22.2	19.1	7.0	16.4	6.9	15.8	16.9	18.1	18.9	23.1	8.4	15.4	13.9	14.9	14.3	15.8	5.3	16.2	7.5	9.2	2.7	2.3	7.0	6.2	4.9	3.3	2.8
		高知へ移住意向無 (2,212)	35.6	30.9	23.7	21.0	20.3	15.5	13.7	13.4	13.3	20.9	14.6	13.3	10.9	15.1	7.3	5.5	5.9	12.3	6.1	11.3	5.5	5.6	4.4	4.2	3.0	7.9	3.8	4.0	3.5	2.8	2.4	6.3	2.2	4.2	2.6	3.7	3.0	1.0	1.0	0.5	0.7	22.0

5-1.高知イメージ【地域・属性別】

- 2府2県居住者は1都3県居住者と比べて概ねスコアが高く、「漁業が盛んな」「食べ物おいしい」「祭りやイベントが魅力的な」「農作物が豊富に採れる」は中でも5%以上の差がみられる。
- 性年代でみると、男女共に、若年層は高齢層と比べイメージが乏しく、「あてはまるものはない」の割合が高い。

【高知イメージ】

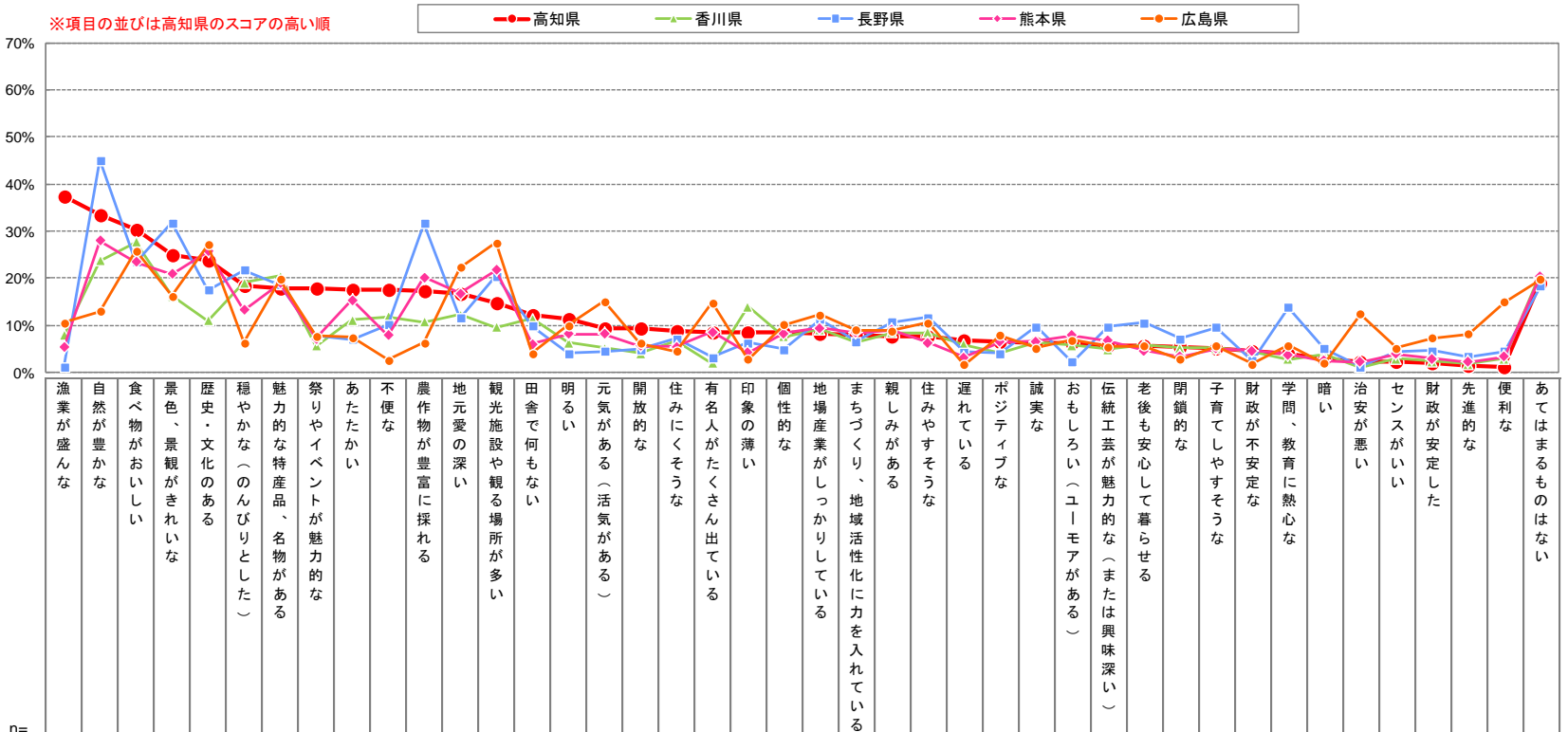


属性	性別	年代	n	高知イメージ																																									
				漁業が盛んな	自然が豊かな	食べ物おいしい	景色、景観がきれいな	歴史・文化のある	たけな(のんびりとした)	魅力的な特産品、名物がある	祭りやイベントが魅力的	あたたかい	不便な	農作物が豊富に採れる	地元愛の深い	観光施設や観る場所が多い	田舎で何も無い	明るい	元気がある(活気があ)	開放的な	住みにくそう	有名な人がたくさん出ている	印象の薄い	個人的な	地場産業がしっかりしている	まちづくり、地域活性化に力を入れている	親しみがある	住みやすそう	遅れている	ポジティブな	誠実な	ある(ユーモアがある)	伝統工芸が魅力的な(または興味深い)	老後も安心して暮らせる	閉鎖的な	子育てしやすい	財政が不安定な	学問、教育に熱心な	暗い	治安が悪い	センスがいい	財政が安定した	先進的な	便利な	あてはまるものはない
1都3県居住者別	全体		(5,000)	37.5	33.5	30.2	25.0	23.7	18.4	18.0	17.8	17.6	17.5	17.3	16.6	14.8	12.3	11.4	9.4	9.3	8.7	8.6	8.5	8.4	8.3	7.9	7.8	7.6	6.9	6.5	6.3	6.1	5.8	5.6	5.3	5.2	4.4	3.9	2.9	2.3	2.3	2.0	1.4	1.2	18.9
	1都3県計	(2,500)	34.8	32.0	26.7	23.6	23.4	16.5	16.4	15.2	16.4	16.0	14.7	15.2	13.5	11.1	10.4	8.4	8.0	8.6	7.6	8.6	8.0	7.7	7.2	6.2	7.5	6.1	5.9	6.3	5.2	5.7	5.2	4.8	4.4	3.9	2.6	2.1	2.4	2.1	1.4	1.1	20.6		
	男性計	(1,250)	38.3	29.6	27.8	23.6	23.4	15.7	17.3	16.3	19.4	19.0	14.0	15.4	13.7	12.8	11.0	8.8	8.9	10.2	8.8	8.6	10.0	7.5	7.2	6.9	8.4	8.7	6.2	7.8	6.0	6.0	5.9	6.5	4.6	6.2	4.6	3.8	2.5	3.0	2.4	1.8	1.0	21.5	
	男性20代	(250)	21.6	18.0	18.8	16.0	16.8	14.4	14.0	10.0	12.8	17.6	8.8	8.8	7.2	14.4	6.4	6.0	6.8	14.4	6.4	12.4	5.6	4.8	6.8	6.8	4.8	8.8	8.4	4.8	7.2	4.8	4.4	6.0	7.6	4.8	7.2	6.0	6.4	2.0	4.8	3.2	2.0	1.2	24.0
	男性30代	(250)	30.5	28.2	23.6	17.2	18.8	15.6	17.6	14.0	13.2	18.0	15.2	13.6	10.4	10.0	9.2	8.4	10.0	6.0	10.4	10.0	9.6	8.4	6.8	10.0	8.8	6.4	8.0	6.8	8.0	8.4	7.2	5.6	6.8	6.0	4.0	1.6	3.2	2.4	2.0	0.8	26.0		
	男性40代	(250)	39.2	27.6	28.8	24.0	23.2	16.4	17.2	15.2	22.4	18.4	14.0	16.0	12.0	15.2	10.4	6.4	8.0	11.6	7.2	10.4	10.0	6.0	5.6	6.8	8.0	10.4	6.4	8.4	5.2	7.6	4.0	6.0	3.2	5.6	4.0	3.6	2.0	3.2	2.0	0.4	20.8		
	男性50代	(250)	46.8	39.2	33.2	25.6	28.0	18.0	18.0	19.2	24.0	20.8	13.6	19.2	18.4	11.2	14.8	11.2	7.6	6.4	11.6	6.8	11.6	8.8	8.8	6.4	7.6	8.0	6.4	8.4	4.8	3.2	5.6	6.8	5.6	6.4	2.8	2.8	2.4	2.0	2.0	1.2	1.2	19.6	
	男性60代	(250)	53.2	38.0	34.4	35.2	30.4	14.0	19.6	23.2	24.4	20.0	18.4	19.2	20.4	13.2	14.4	11.2	13.6	8.8	12.8	3.2	12.0	8.4	6.4	9.6	7.6	8.0	6.8	6.8	8.4	6.8	5.6	4.8	4.0	4.8	4.4	2.0	2.4	2.0	2.4	1.6	1.2	17.2	
	女性計	(1,250)	31.2	34.4	25.7	23.7	23.3	17.3	15.4	14.2	13.4	13.0	15.4	15.1	13.4	9.4	9.8	8.0	7.2	6.9	6.5	8.6	5.9	7.9	7.1	5.6	6.6	3.4	5.6	4.9	4.4	5.4	4.6	3.0	4.2	2.7	3.3	1.5	1.8	1.8	1.8	0.9	1.2	19.6	
	女性20代	(250)	19.2	28.4	18.4	21.2	19.6	18.4	10.8	11.2	12.0	13.6	8.8	12.8	8.8	18.8	6.8	5.6	5.2	10.4	4.0	15.2	6.4	6.8	6.8	4.0	6.0	5.6	4.4	6.4	4.8	6.8	4.8	6.0	3.2	6.0	3.6	4.4	2.0	2.8	2.4	2.0	3.2	2.1	2.2
女性30代	(250)	25.2	26.8	21.6	17.2	17.6	14.4	13.2	10.0	12.0	13.2	12.4	10.8	8.0	10.4	9.2	8.0	3.6	8.0	5.2	11.2	2.4	6.8	5.6	4.8	6.8	2.4	6.8	3.6	1.6	3.2	4.4	2.4	4.4	0.8	3.2	4.0	2.0	2.4	3.2	1.2	1.2	26.4		
女性40代	(250)	32.4	34.4	26.4	23.6	19.2	20.8	18.4	11.6	11.6	13.6	15.2	13.2	13.6	8.4	8.0	7.2	7.6	6.8	5.2	4.4	6.0	8.4	6.0	8.4	5.2	6.0	2.8	4.8	3.2	3.6	5.6	3.6	1.2	4.0	3.2	1.2	2.0	1.6	1.0	0.8	19.6			
女性50代	(250)	37.2	39.2	25.6	21.2	26.4	13.6	17.2	14.8	12.4	14.0	21.2	19.6	14.0	6.8	11.6	7.2	7.2	4.0	6.0	7.2	6.8	6.4	4.8	5.6	5.2	4.8	6.4	4.8	2.8	4.0	4.4	4.4	1.6	2.8	0.4	3.2	0.8	0.8	0.4	0.0	18.4			
女性60代	(250)	42.0	43.2	36.4	35.2	33.6	19.2	17.6	23.2	18.8	10.8	19.2	19.2	22.4	2.4	13.2	12.0	12.4	5.2	12.0	5.2	10.0	13.6	10.0	8.4	9.2	1.6	7.2	4.8	7.2	8.8	6.0	1.2	5.2	2.0	5.6	0.4	0.4	0.8	0.8	0.8	0.8	12.4		
2府2県居住者別	全体	(2,500)	40.2	35.0	33.7	26.4	24.1	20.3	19.6	20.3	18.8	19.1	19.9	18.0	16.0	13.6	12.3	10.3	10.6	8.9	9.6	8.4	8.8	8.8	8.6	9.3	7.7	7.7	7.1	6.2	7.1	5.8	5.9	5.8	6.0	4.4	3.8	3.1	2.4	2.1	2.0	1.4	1.3	17.3	
	2府2県計	(1,250)	44.6	33.4	34.1	27.1	25.4	18.4	21.2	20.2	19.8	22.4	20.1	20.4	18.8	14.3	14.0	11.3	12.6	10.0	11.1	8.6	11.0	7.9	9.8	9.8	9.6	7.5	7.4	8.3	7.1	6.6	6.9	6.4	6.0	4.8	3.8	3.2	2.6	2.4	1.6	1.6	18.4		
	男性計	(250)	31.2	24.0	18.8	24.0	17.6	18.4	18.0	14.8	13.6	16.8	14.0	15.2	12.8	18.8	6.8	9.6	7.2	11.6	9.2	13.6	7.2	9.2	7.6	6.0	7.2	10.0	7.2	9.6	4.8	9.6	7.2	6.0	8.4	4.4	5.2	4.8	1.6	4.4	2.4	2.4	2.0	19.6	
	男性20代	(250)	34.4	30.8	33.2	22.0	20.4	18.4	18.0	17.2	16.0	20.8	19.6	18.0	13.6	15.2	8.8	8.4	10.4	10.0	7.6	9.6	8.0	11.2	7.6	7.2	11.2	9.2	5.6	6.0	7.6	8.0	8.4	6.0	6.4	4.4	5.6	3.2	2.4	2.8	2.0	1.2	1.2	12.2	
	男性30代	(250)	48.0	34.4	34.4	28.0	22.8	16.8	21.6	19.6	18.4	20.0	23.2	21.6	16.8	16.4	12.0	12.8	11.6	10.8	10.0	7.6	12.4	6.4	14.0	10.8	6.4	12.0	6.0	6.8	9.2	3.6	4.8	7.6	7.2	9.6	2.8	4.0	4.4	1.6	0.8	1.2	1.6	16.8	
	男性40代	(250)	48.8	32.4	40.4	24.0	29.2	15.2	22.4	20.8	22.0	25.2	20.0	20.0	18.4	10.8	17.6	14.0	11.6	9.6	10.4	4.8	14.8	6.0	7.6	10.0	7.6	7.2	11.2	8.8	11.2	6.4	6.8	4.8	3.6	4.4	2.0	2.4	4.0	1.2	1.6	0.8	0.0	19.2	
	男性50代	(250)	60.8	45.6	43.6	37.6	36.8	23.2	26.0	28.4	29.2	29.2	23.6	27.2	32.4	10.4	24.8	11.6	22.0	8.0	18.4	7.6	12.8	6.8	12.8	14.8	11.6	9.6	7.6	5.6	8.8	7.6	6.4	7.6	6.8	5.2	9.6	2.4	2.8	3.6	2.4	1.6	3.2	15.2	
	男性60代	(250)	35.7	36.6	33.4	25.6	22.8	22.2	17.9	20.5	17.7	15.8	19.7	15.5	13.2	12.8	10.6	9.4	8.6	7.8	8.0	8.2	6.6	9.7	7.3	8.8	6.6	5.8	6.6	5.1	5.8	4.5	5.1	4.7	5.6	2.8	2.8	2.4	1.7	1.5	1.6	1.3	1.0	16.2	
	女性計	(1,250)	32.0	34.0	30.4	19.2	22.0	26.0	17.6	15.6	12.8	20.0	14.8	11.2	7.6	24.0	7.6	9.2	7.2	11.2	5.2	13.6	6.8	9.6	6.8	7.6	4.8	8.0	7.6	3.6	6.0	5.6	6.0	5.6	6.0	5.2	2.4	0.8	3.2	0.8	2.4	0.4	1.6	10.8	
	女性20代	(250)	27.2	30.0	24.8	17.6	16.0	21.2	14.4	15.6	13.2	11.2	14.8	13.2	6.8	11.6	7.2	5.2	4.8	7.2	4.8	8.0	3.2	8.0	5.2	3.6	6.0	5.2	3.6	2.8	3.6	2.8	6.8	4.0	5.2	1.6	2.4	2.0	1.2	1.2	1.6	2.0	26.8		
女性30代	(250)	36.4	37.2	32.8	23.6	21.2	22.0	18.0	20.4	16.0	14.8	20.4	14.4	13.6	10.8	10.0	6.4	4.0	6.8	7.6	6.8	6.4	6.8	6.8	10.0	6.4	4.0	4.8	4.0	3.6	3.6	4.8	2.4	7.2	2.8	1.6	2.0	1.6	2.0	3.2	0.4	0.0	19.6		
女性40代	(250)	35.6	37.6	34.8	28.4	23.6	17.2	15.6	22.4	20.0	14.8	21.6	17.2	16.8	9.6	10.0	11.2	9.2	8.0	8.0	9.2	8.8	10.8	7.2	10.4	6.4	6.0	7.6	6.8	6.0	5.6	6.4	5.6	5.6	1.6	3.6	2.0	2.8	0.8	2.4	2.0	1.2	13.6		
女性50代	(250)	47.2	44.4	44.0	39.2	31.2	24.8	24.0	28.4	26.4	18.0	26.8	21.6	21.2	8.0	18.4	14.8	17.6	5.6	14.4	3.2	7.6	13.2	7.6	10.8	11.6	4.8	8.0	7.6	10.8	4.0	5.6	3.2	6.0	2.0	6.4	2.4	1.2	1.2	0.8	0.8	0.8	8.0		

5-2.高知イメージ【他県比較】

- 高知は、「漁業が盛んな」「食べ物がおいしい」「祭りやイベントが魅力的な」「あたたかい」「明るい」「開放的な」イメージで他県を抑え、1位を獲得。これに対し、ネガティブなイメージでは「不便な」「田舎で何も無い」「住みにくそうな」「遅れている」が他県と比較し高い。
- 長野は、「自然が豊かな」「農作物が豊富に採れる」「学問、教育に熱心な」といった項目が高知、及び他県に比べ特に高く、広島では「治安が悪い」「便利な」が特に高くなっている。

【高知イメージ・他県比較】



[各イメージごと]		1位の県			2位の県			3位の県		
ベンチマーク	高知県	香川県	長野県	熊本県	広島県	高知県	香川県	長野県	熊本県	広島県
	(5,000)	(5,000)	(5,000)	(5,000)	(5,000)	(5,000)	(5,000)	(5,000)	(5,000)	(5,000)
	37.5	33.5	30.2	25.0	23.7	18.4	18.0	17.8	17.6	17.5
	7.9	23.7	27.7	16.2	11.0	19.1	20.5	5.6	11.2	11.9
	1.1	45.1	23.4	31.8	17.5	21.8	18.7	7.7	7.0	10.2
	5.3	27.9	23.5	20.9	25.8	13.3	18.9	7.1	15.4	7.8
	10.6	12.9	25.9	16.2	27.1	6.4	19.8	7.7	7.5	2.6
	17.3	16.6	14.8	12.3	11.4	6.3	5.2	4.1	6.8	1.9
	9.4	9.3	8.7	8.6	8.5	8.4	8.3	7.9	7.8	7.6
	8.6	8.5	8.4	8.3	7.9	6.4	6.4	5.9	6.4	5.9
	14.0	7.5	9.2	6.4	8.5	8.4	5.9	4.3	4.0	9.7
	10.6	11.6	4.3	4.0	9.7	2.3	9.7	10.6	7.1	9.6
	6.5	6.3	6.1	5.8	5.6	5.3	5.2	4.4	4.5	2.8
	6.3	6.1	5.8	4.9	5.9	5.2	5.2	4.5	2.8	3.7
	6.1	5.8	4.9	5.9	5.2	5.2	5.2	4.5	2.8	3.7
	5.8	5.6	5.3	5.2	5.2	4.4	4.4	2.8	3.7	1.1
	5.6	5.3	5.2	4.4	4.5	2.8	3.7	1.1	1.2	4.3
	5.3	5.2	4.4	4.5	2.8	3.7	1.1	1.2	4.3	4.6
	5.2	4.4	4.5	2.8	3.7	1.1	1.2	4.3	4.6	3.3
	4.4	4.5	2.8	3.7	1.1	1.2	4.3	4.6	3.3	4.5
	3.9	3.7	1.1	1.2	4.3	4.6	3.3	4.5	1.8	3.0
	2.9	2.3	2.0	1.4	1.2	4.3	4.6	3.3	4.5	1.8
	2.3	2.0	1.4	1.2	4.3	4.6	3.3	4.5	1.8	3.0
	2.3	2.0	1.4	1.2	4.3	4.6	3.3	4.5	1.8	3.0
	2.0	1.4	1.2	4.3	4.6	3.3	4.5	1.8	3.0	2.1
	1.4	1.2	4.3	4.6	3.3	4.5	1.8	3.0	2.1	18.3
	1.2	4.3	4.6	3.3	4.5	1.8	3.0	2.1	18.3	20.5
	1.2	4.3	4.6	3.3	4.5	1.8	3.0	2.1	18.3	19.8

6.高知イメージ純粹想起

Q あなたが「高知」と聞いて思い浮かべるコトやモノを思い浮かぶ順に、最大5つまでお知らせください。※回答はできるかぎり簡潔に一言でお書きください。【自由回答】

- 高知のイメージ純粹想起について、「カツオ/鰹のタタキ」42%、「坂本竜馬」40%が圧倒的に高い想起率となっている。以降、「四万十川/四万十」18%、「桂浜」13%が1割を超えて続く。
- 観光経験者及びリピーターでは「桂浜」の印象がより強い(全体より10ポイント以上高い)。また、「カツオ/鰹のタタキ」「坂本竜馬」の印象も全体より高くなっている。

【高知イメージ純粹想起】

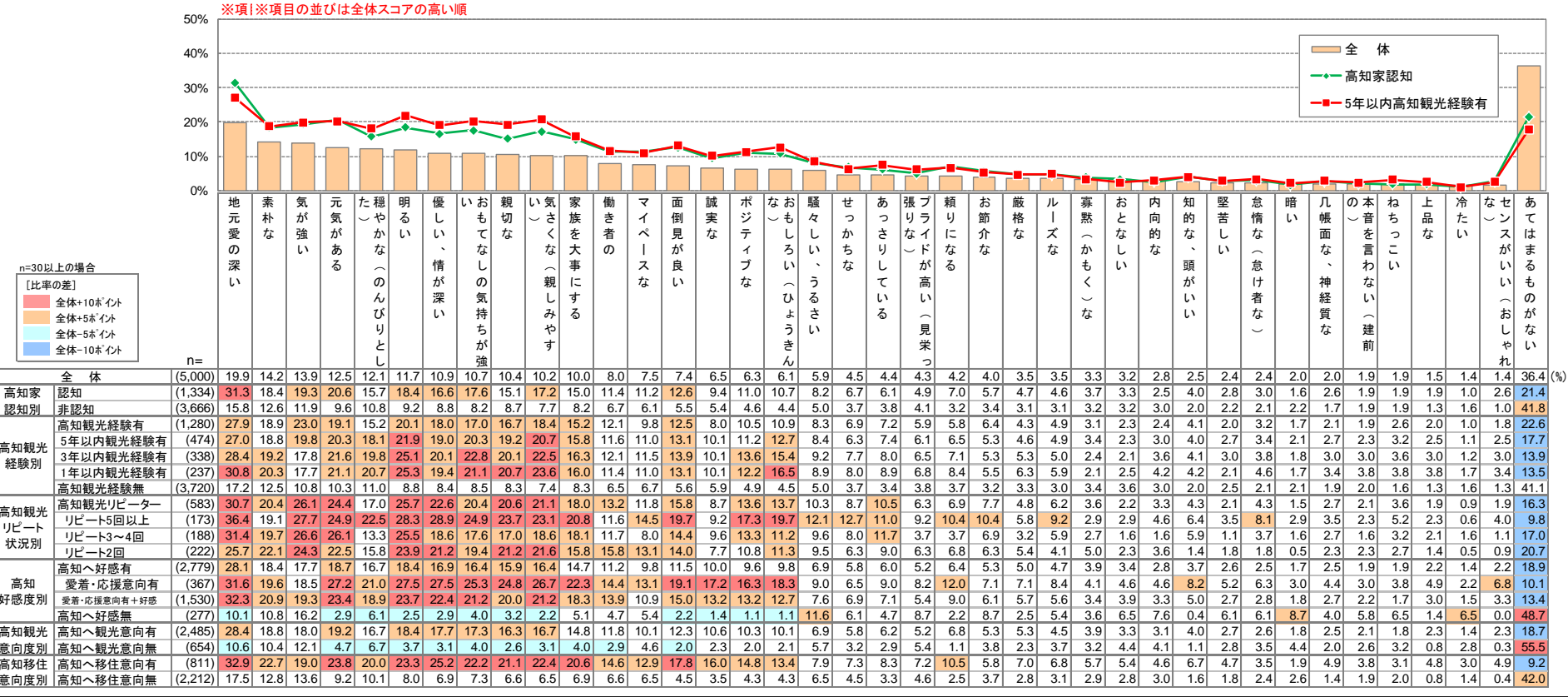
	n=30以上の場合													
	全体 (n=5000)	高知観光経験			高知観光 リピーター (n=583)	高知観光意向度		高知移住意向度		高知家認知				
		高知観光 経験有 (n=1280)	5年以内 観光経験有 (n=474)	1年以内 観光経験有 (n=237)		観光意向有 (n=2485)	観光意向無 (n=654)	高知へ移住 意向有 (n=811)	高知へ移住 意向無 (n=2212)	認知 (n=1334)	非認知 (n=3666)			
カツオ/鰹のタタキ	42.0	51.8	55.7	55.7	55.4	49.2	28.0	47.5	39.8	50.7	38.8	(%)		
坂本竜馬	40.3	52.4	51.1	49.4	53.7	48.5	27.1	45.1	37.7	47.7	37.6			
四万十川/四万十	18.0	25.7	27.6	22.8	26.4	24.4	10.1	23.9	14.8	21.9	16.6			
桂浜	12.9	25.6	24.1	24.5	26.6	17.4	8.4	14.7	13.2	16.0	11.7			
はりまや橋	8.8	18.3	14.1	11.0	18.5	11.1	6.6	8.8	9.1	9.7	8.4			
よさこい	7.0	10.3	11.8	11.8	12.9	9.0	4.4	10.1	5.8	9.4	6.1			
土佐/土佐藩	6.0	4.6	4.2	5.9	3.9	6.7	6.6	5.9	5.9	6.1	6.0			
四国	5.9	2.3	2.1	1.7	1.4	4.3	8.4	4.8	6.1	4.2	6.5			
皿鉢料理	4.6	10.6	9.1	7.2	11.7	6.6	1.8	5.8	4.3	6.9	3.7			
広末涼子	4.1	2.9	2.5	2.5	3.1	4.8	4.3	5.1	4.1	7.7	2.8			
お酒/日本酒	4.0	5.5	7.2	7.2	7.0	5.2	2.8	5.5	3.6	4.4	3.8			
土佐犬	3.7	5.3	4.6	4.6	4.8	4.0	3.1	5.4	3.4	3.5	3.7			
高知城	3.2	7.8	9.7	6.8	7.7	4.5	0.9	5.4	2.7	5.0	2.6			
足摺岬/足摺	3.1	7.3	7.6	6.3	9.8	4.8	1.7	3.8	2.8	4.1	2.8			
室戸岬/室戸	3.0	6.3	5.3	4.2	8.2	4.1	2.0	3.6	2.6	3.8	2.6			
海/海岸	2.5	3.4	4.0	5.1	5.1	3.2	2.1	4.2	2.1	3.4	2.2			
台風/室戸台風	2.1	2.4	2.1	3.0	1.9	2.3	2.9	2.0	2.4	2.8	1.9			
うどん	2.0	0.9	0.6	0.8	0.7	2.2	2.0	2.2	2.1	1.9	2.0			
柚子	1.6	1.9	1.7	2.5	2.9	2.2	0.3	2.7	1.1	2.2	1.4			
酒豪/酒好き	1.4	1.8	1.3	2.1	1.5	1.6	1.1	1.1	1.4	1.8	1.2			
田舎	1.3	1.0	1.3	1.7	1.2	0.8	3.8	1.0	1.9	1.0	1.4			
生姜	1.2	1.4	2.1	3.4	0.9	1.4	0.6	1.6	1.2	2.7	0.7			
お遍路/八十八ヶ所巡礼	1.2	1.4	1.5	1.7	1.9	1.6	1.2	1.1	1.1	0.8	1.4			
魚/海産物	1.1	1.6	2.3	1.3	2.4	1.6	0.3	1.6	0.8	1.3	1.0			
野菜	1.1	1.0	1.5	1.7	0.9	1.2	1.4	1.6	1.0	1.6	0.9			
ナス	1.0	0.2	0.2	0.4	0.2	1.1	0.9	1.4	1.1	1.0	1.0			
土佐弁/高知弁	1.0	0.8	0.2	0.4	0.5	1.1	0.6	1.4	0.9	0.8	1.0			

7.高知県民イメージ

Q 次にあげる都道府県の人柄のイメージについて、あてはまるものをすべてお知らせください。【高知県及びベンチマーク4県】

- 高知県民のイメージは「地元愛の深い」が20%でトップ。次いで、「素朴な」「気が強い」がTOP3。
- 「高知家」認知者は非認知者と比べ、総じてスコアが高く、特に「地元愛の深い」といった上位項目で差をつけている。
- 5年以内高知観光経験者では「明るい」「気さくな」が、全体と比べて非常に高い。また、1年以内観光経験有では「地元愛の深い」「明るい」「おもてなしの気持ち強い」「親切な」「気さくな」「おもしろい」も非常に高くなっている。

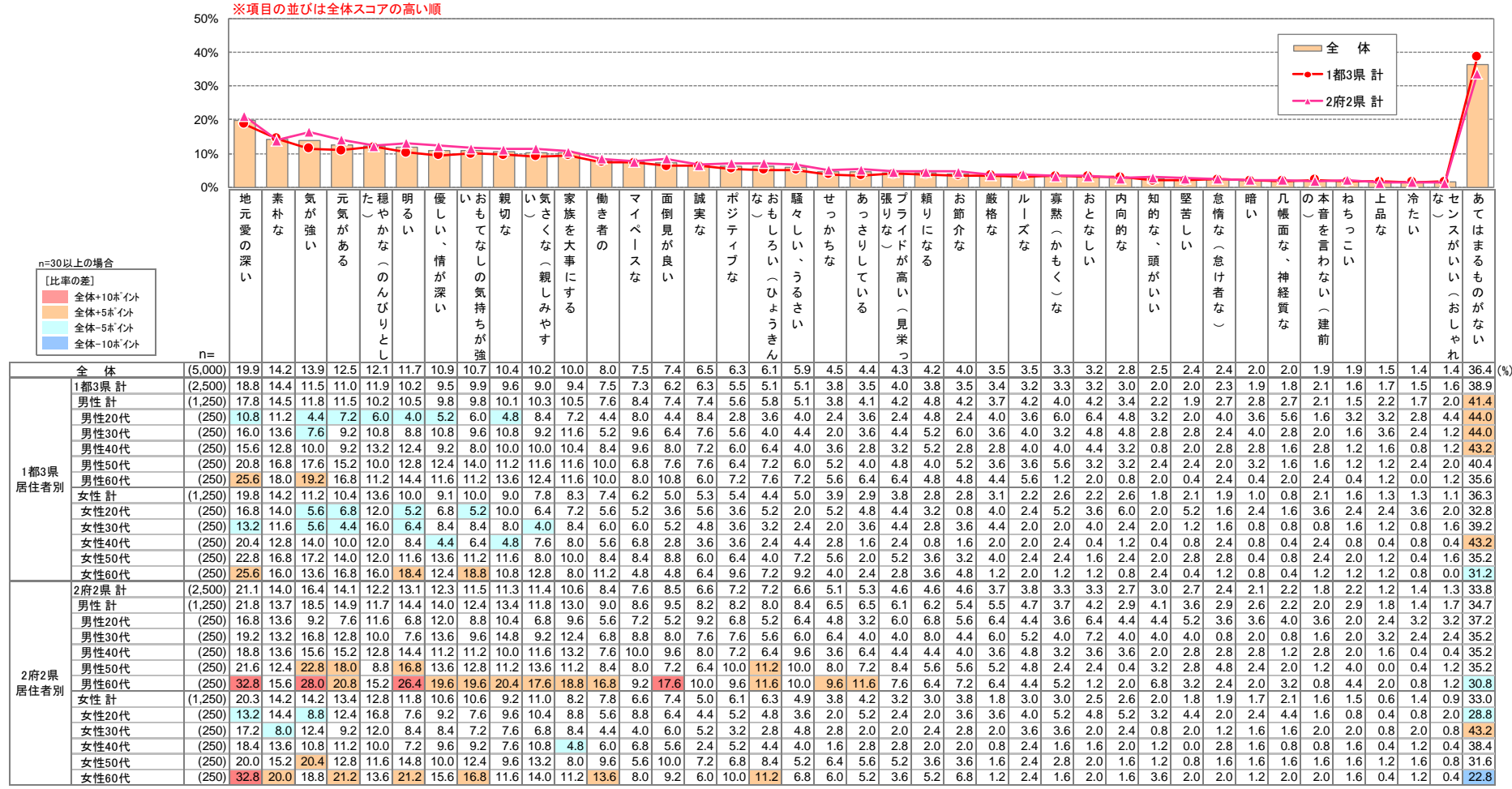
【高知県民イメージ】



7-1.高知県民イメージ【地域・属性別】

- 1都3県居住者と2府2県居住者の間に際立った差はみられないが、全般的にやや2府2県居住者の方がスコアは高め。
- 性年代でみると、2府2県居住者・男女60代で「地元愛の強い」、男性60代で「気が強い」「明るい」「面倒見が良い」イメージが他層と比べて非常に高い。

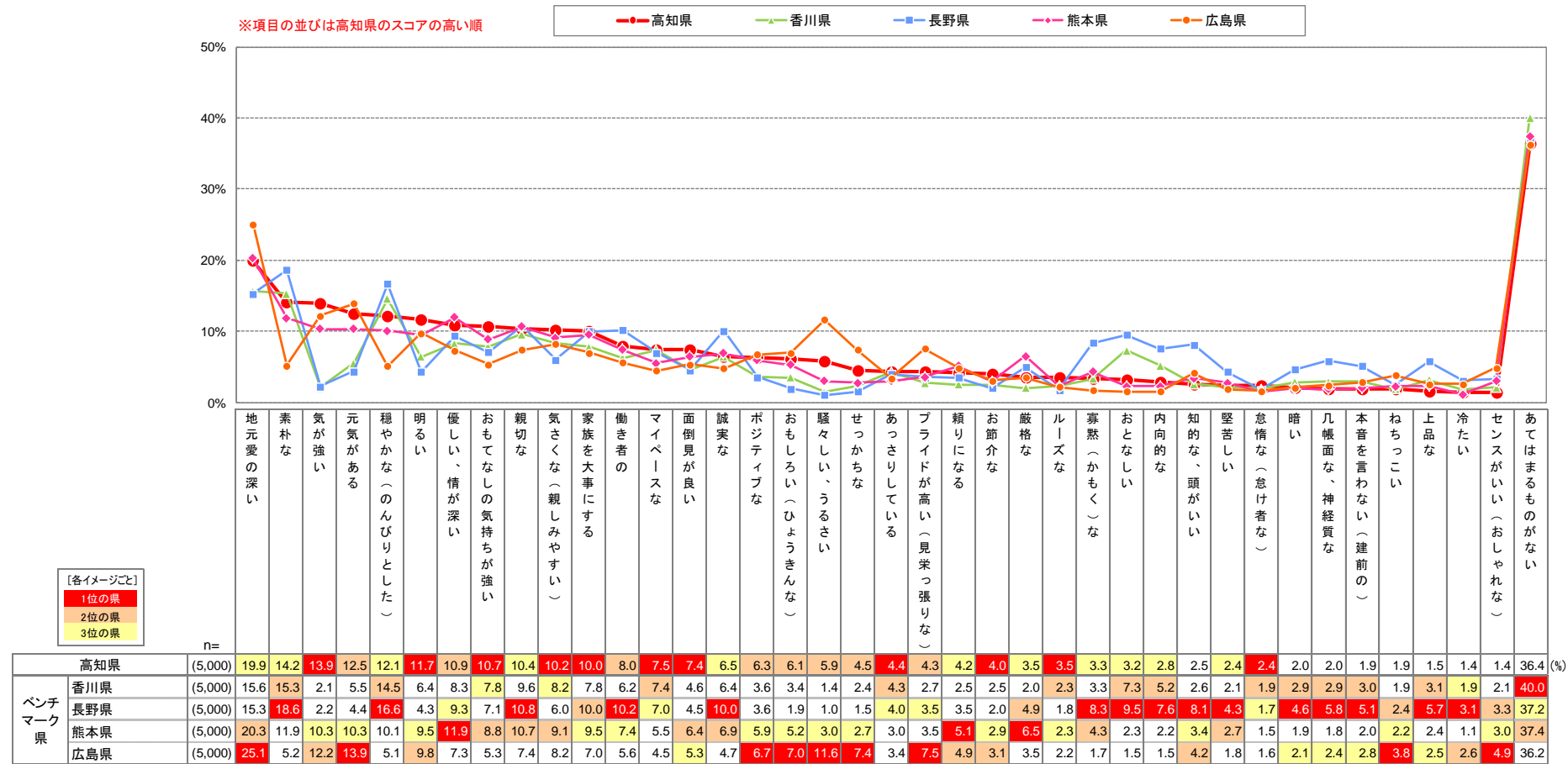
【高知県民イメージ】



7-2.高知県民イメージ【他県比較】

- 高知の県民イメージは、「気が強い」「明るい」「おもてなしの気持ち強い」「気さくな(親しみやすい)」「家族を大事にする」「マイペースな」「面倒見が良い」「あっさりしている」「お節介な」「ルーズな」「怠惰な(怠け者な)」イメージで他県と比較し高い。**高知県民は『明るく気さくでおもてなしの気持ち強い(気は強い)』という印象を持たれていることがわかる。**
- これに対し長野は、「素朴な」「穏やかな(のんびりとした)」「親切的な」「働き者の」「誠実な」「寡黙な」「おとなしい」「内向的な」「知的な、頭がいい」「堅苦しい」「暗い」「几帳面な、神経質な」「本音を言わない(建前の)」「上品な」「冷たい」といったイメージが高く、『素朴でおとなしい働き者』という印象である。

【高知県民イメージ・他県比較】

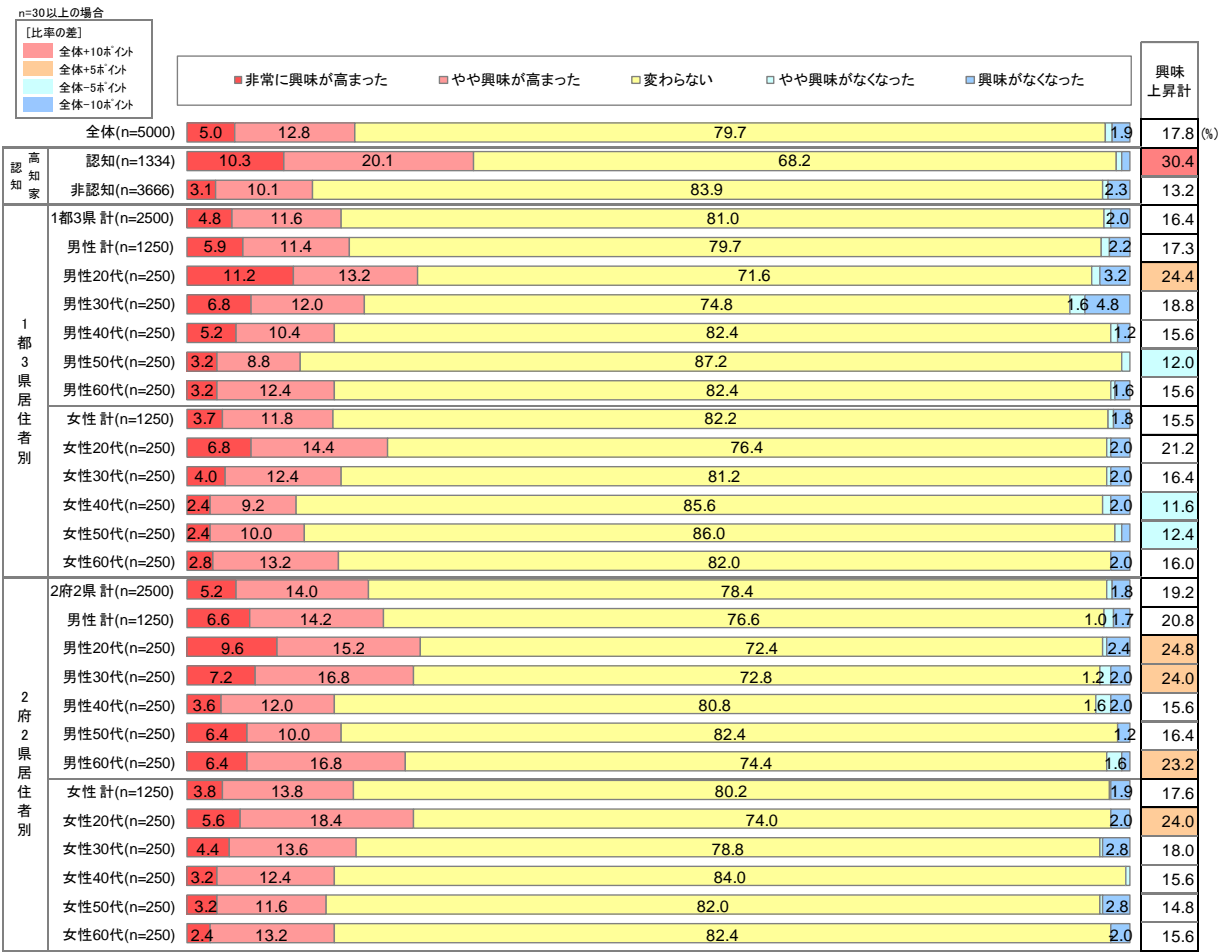


8.直近1年 高知への興味度変化

Q この1年間で、次にあげる都道府県への興味はどのように変化しましたか。あなたのお気持ちに最も近いものを1つお知らせください。【高知県及びベンチマーク4県】

- 直近1年で高知への興味度上昇率は18%。「高知家」認知者では30%。
- 男女共に20代で興味度上昇率が高い傾向。一方、1都3県居住者の50代で興味度上昇率がやや低い。
- ベンチマーク県と比較すると、高知の興味度上昇率は熊本・広島に次いで第3位。

【直近1年高知への興味度変化】



【直近1年各県興味度変化(各県比較)】

県	興味度上昇率 (%)	非常に興味が高まった (%)	やや興味が高まった (%)	変わらない (%)	やや興味がなくなった (%)	興味がなくなった (%)
高知県 (n=5,000)	17.8%	5.0%	12.8%	79.7%	0.6%	1.9%
香川県 (n=5,000)	15.1%	3.6%	11.5%	81.9%	1.3%	1.8%
長野県 (n=5,000)	15.9%	4.4%	11.5%	81.3%	1.3%	1.6%
熊本県 (n=5,000)	28.1%	7.2%	20.9%	68.5%	1.6%	1.8%
広島県 (n=5,000)	20.5%	5.1%	15.4%	75.6%	1.5%	2.4%

※1%未満のスコアは非表示

9.「高知家」プロモーション認知

Q あなたは「高知家」という言葉や取り組みについてご存知でしたか。
 Q あなたは「高知家」をどこで知りましたか。あてはまるものをすべてお知らせください。

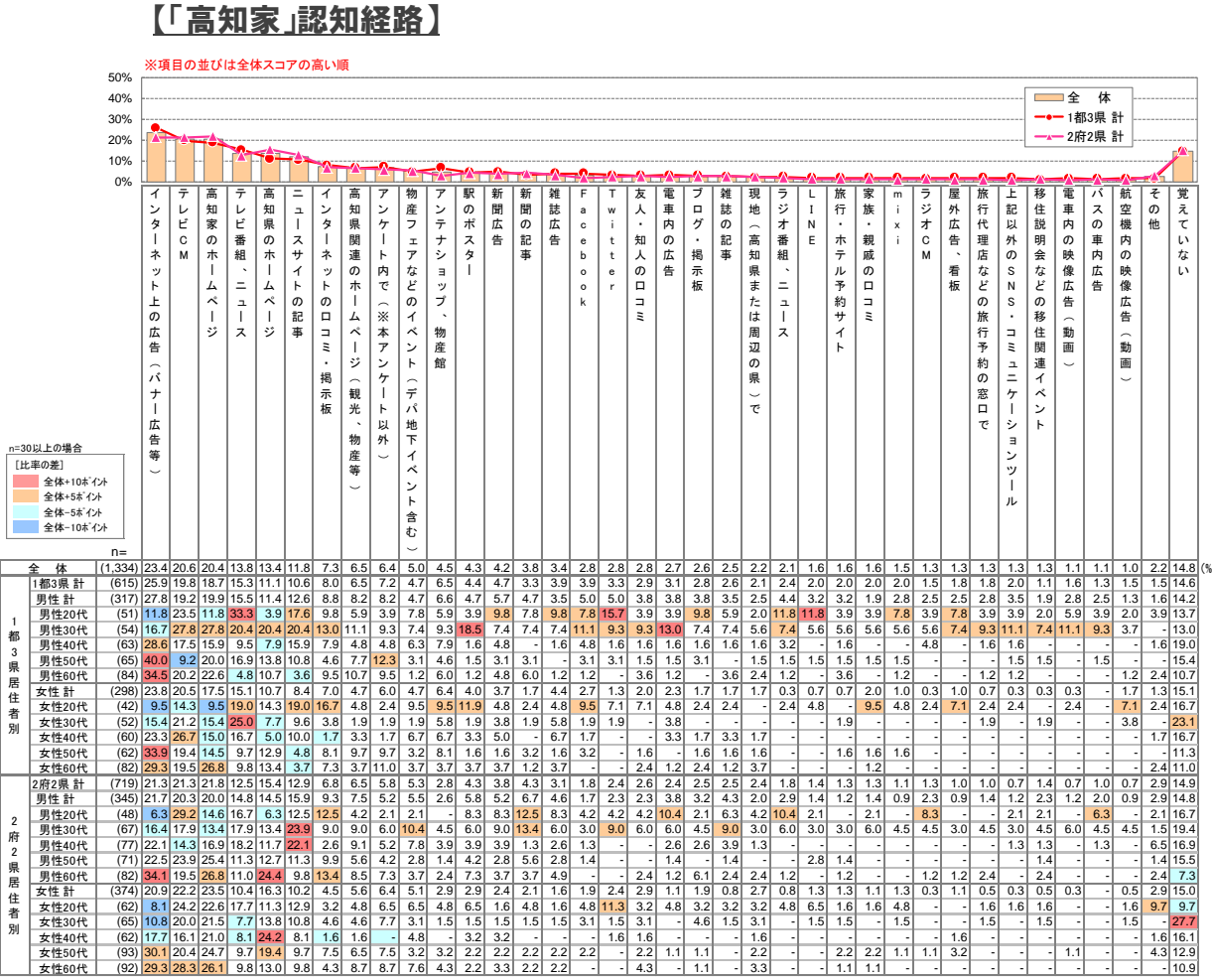
- 「高知家」認知率は27%。60代で認知率が高い。
- 認知経路は、「インターネット上の広告」「テレビCM」「高知家のホームページ」が2割台でTOP3。「インターネット上の広告」は1都3県居住者・2府2県居住者共に高齢層で高くなる。また、1都3県居住者・男性30代は、認知経路として多くの情報源に接触している。特に駅・電車内の広告で顕著。

【「高知家」認知】

n=30以上の場合
 [比率の差]
 全体+10%以内
 全体+5%以内
 全体-5%以内
 全体-10%以内

■ 知っていた ■ 見聞きしたことがあった ■ 知らなかった

認知計	知っていた	見聞きしたことがあった	知らなかった
全体(n=5000)	8.9	17.7	73.3
1都3県計(n=2500)	7.6	17.0	75.4
男性計(n=1250)	8.6	16.7	74.6
男性20代(n=250)	8.8	11.6	79.6
男性30代(n=250)	7.6	14.0	78.4
男性40代(n=250)	9.2	16.0	74.8
男性50代(n=250)	6.0	20.0	74.0
男性60代(n=250)	11.6	22.0	66.4
女性計(n=1250)	6.6	17.2	76.2
女性20代(n=250)	4.8	12.0	83.2
女性30代(n=250)	4.4	16.4	79.2
女性40代(n=250)	8.4	15.6	76.0
女性50代(n=250)	5.2	19.6	75.2
女性60代(n=250)	10.4	22.4	67.2
2府2県計(n=2500)	10.2	18.5	71.2
男性計(n=1250)	10.2	17.4	72.4
男性20代(n=250)	9.6	9.6	80.8
男性30代(n=250)	12.0	14.8	73.2
男性40代(n=250)	14.0	16.8	69.2
男性50代(n=250)	7.6	20.8	71.6
男性60代(n=250)	7.6	25.2	67.2
女性計(n=1250)	10.3	19.6	70.1
女性20代(n=250)	12.0	12.8	75.2
女性30代(n=250)	6.4	19.6	74.0
女性40代(n=250)	7.2	17.6	75.2
女性50代(n=250)	13.2	24.0	62.8
女性60代(n=250)	12.8	24.0	63.2



10.「高知家」HP+PV閲覧後の高知評価

Q 「高知家」のホームページやPV(動画)をご覧になった後のあなたの「高知」に対するお気持ちとして、最もあてはまるものをお知らせください。

- 「高知家」HP+PV閲覧後の評価をみると、「印象に残った」は56%。「興味を持った」は41%。「好感度が増した」は40%。「特産品を食べたくなった」は48%。「行きたくなった」は38%と、4割弱～5割半ばの評価を獲得。また、14%の人は「住みたくなった」とも回答。
- 2府2県居住者・女性は、全体と比べ「印象に残った」～「行きたくなった」のスコアが高い。

n=30以上の場合
 [比率の差]
 全体+10%以内
 全体+5%以内
 全体-5%以内
 全体-10%以内

		高知が印象に残った	高知に興味を持った	高知への好感度が増した	高知の特産品を食べたくなった	高知へ行きたくなった	高知に住みたくなった
全体 (n=5,000)		55.5%	40.9%	39.6%	47.7%	38.0%	13.5%
		とてもそう思う 11.9% ややそう思う 43.6% どちらともいえない 28.1% あまりそう思わない 9.1% まったくそう思わない 7.4%	とてもそう思う 8.1% ややそう思う 32.8% どちらともいえない 36.4% あまりそう思わない 13.0% まったくそう思わない 9.7%	とてもそう思う 9.1% ややそう思う 30.5% どちらともいえない 39.4% あまりそう思わない 11.0% まったくそう思わない 9.9%	とてもそう思う 12.8% ややそう思う 34.9% どちらともいえない 34.8% あまりそう思わない 8.7% まったくそう思わない 8.8%	とてもそう思う 9.4% ややそう思う 28.6% どちらともいえない 38.5% あまりそう思わない 12.1% まったくそう思わない 11.5%	とてもそう思う 2.9% ややそう思う 10.6% どちらともいえない 42.2% あまりそう思わない 22.9% まったくそう思わない 21.4%
1都3県居住者別	1都3県計 (n=2,500)	52.6%	38.6%	37.7%	45.2%	34.8%	12.8%
	1都3県・男性計 (n=1,250)	47.5%	35.0%	33.8%	42.2%	30.8%	13.4%
	1都3県・女性計 (n=1,250)	57.8%	42.1%	41.6%	48.3%	38.7%	12.2%
2府2県居住者別	2府2県計 (n=2,500)	58.3%	43.2%	41.5%	50.2%	41.2%	14.1%
	2府2県・男性計 (n=1,250)	55.0%	40.6%	37.1%	46.1%	37.6%	15.8%
	2府2県・女性計 (n=1,250)	61.6%	45.9%	45.9%	54.3%	44.8%	12.4%

10-1.「高知家」HP+PV閲覧後の高知評価【地域・属性別】

n=30以上の場合
 [比率の差]
 全体+10%以上
 全体+5%以上
 全体-5%以下
 全体-10%以下

		高知が印象に残った	高知に興味を持った	高知への好感度が増した	高知の特産品を食べたくなった	高知へ行きたくなった	高知に住みたくなった
全体 (n=5,000)		55.5%	40.9%	39.6%	47.7%	38.0%	13.5%
		とてもそう思う 11.9% ややそう思う 43.6% どちらともいえない 28.1% あまりそう思わない 9.1% まったくそう思わない 7.4%	とてもそう思う 8.1% ややそう思う 32.8% どちらともいえない 36.4% あまりそう思わない 13.0% まったくそう思わない 9.7%	とてもそう思う 9.1% ややそう思う 30.5% どちらともいえない 39.4% あまりそう思わない 11.0% まったくそう思わない 9.9%	とてもそう思う 12.8% ややそう思う 34.9% どちらともいえない 34.8% あまりそう思わない 8.7% まったくそう思わない 8.8%	とてもそう思う 9.4% ややそう思う 28.6% どちらともいえない 38.5% あまりそう思わない 12.1% まったくそう思わない 11.5%	とてもそう思う 2.9% ややそう思う 10.6% どちらともいえない 42.2% あまりそう思わない 22.9% まったくそう思わない 21.4%
1都3県居住者別※詳細	1都3県計・男性20代 (n=250)	54.4%	42.8%	37.2%	40.8%	32.4%	20.0%
	1都3県計・男性30代 (n=250)	42.8%	33.6%	30.4%	40.8%	30.0%	14.8%
	1都3県計・男性40代 (n=250)	42.8%	30.8%	33.2%	43.6%	32.8%	12.4%
	1都3県計・男性50代 (n=250)	46.0%	32.8%	32.8%	41.6%	29.6%	12.4%
	1都3県計・男性60代 (n=250)	51.6%	35.2%	35.6%	44.0%	29.2%	7.6%
	1都3県計・女性20代 (n=250)	57.6%	48.0%	43.2%	48.8%	39.6%	20.4%
	1都3県計・女性30代 (n=250)	55.2%	37.6%	37.2%	42.8%	37.6%	12.8%
	1都3県計・女性40代 (n=250)	51.6%	36.8%	38.4%	50.4%	34.0%	9.2%
	1都3県計・女性50代 (n=250)	64.4%	42.0%	42.4%	51.2%	40.4%	10.4%
	1都3県計・女性60代 (n=250)	60.0%	46.0%	46.8%	48.4%	42.0%	8.0%

n=30以上の場合



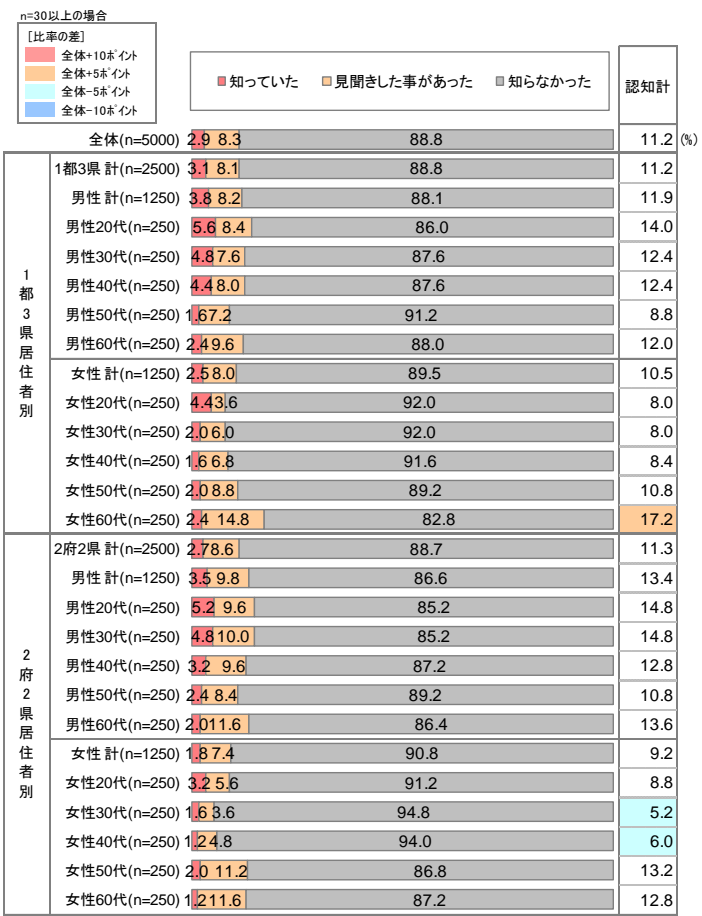
		高知が印象に残った	高知に興味を持った	高知への好感度が増した	高知の特産品を食べたくなった	高知へ行きたくなった	高知に住みたくなった
全体 (n=5,000)		55.5%	40.9%	39.6%	47.7%	38.0%	13.5%
		とてもそう思う 11.9% ややそう思う 43.6% どちらともいえない 28.1% あまりそう思わない 9.1% まったくそう思わない 7.4%	とてもそう思う 8.1% ややそう思う 32.8% どちらともいえない 36.4% あまりそう思わない 13.0% まったくそう思わない 9.7%	とてもそう思う 9.1% ややそう思う 30.5% どちらともいえない 39.4% あまりそう思わない 11.0% まったくそう思わない 9.9%	とてもそう思う 12.8% ややそう思う 34.9% どちらともいえない 34.8% あまりそう思わない 8.7% まったくそう思わない 8.8%	とてもそう思う 9.4% ややそう思う 28.6% どちらともいえない 38.5% あまりそう思わない 12.1% まったくそう思わない 11.5%	とてもそう思う 2.9% ややそう思う 10.6% どちらともいえない 42.2% あまりそう思わない 22.9% まったくそう思わない 21.4%
2府2県居住者別※詳細	2府2県計・男性20代 (n=250)	57.2%	44.0%	42.8%	46.8%	38.4%	22.0%
	2府2県計・男性30代 (n=250)	55.2%	42.8%	40.4%	47.6%	40.0%	23.2%
	2府2県計・男性40代 (n=250)	50.0%	40.0%	34.4%	48.4%	40.0%	15.2%
	2府2県計・男性50代 (n=250)	50.4%	36.0%	30.0%	42.0%	30.4%	8.4%
	2府2県計・男性60代 (n=250)	62.0%	40.0%	38.0%	45.6%	39.2%	10.4%
	2府2県計・女性20代 (n=250)	68.4%	57.2%	53.6%	60.0%	54.0%	19.2%
	2府2県計・女性30代 (n=250)	53.2%	39.2%	43.2%	47.6%	38.0%	14.8%
	2府2県計・女性40代 (n=250)	57.2%	42.8%	40.8%	51.6%	38.0%	10.0%
	2府2県計・女性50代 (n=250)	60.8%	41.2%	42.4%	54.0%	42.0%	10.0%
	2府2県計・女性60代 (n=250)	68.4%	49.2%	49.6%	58.4%	52.0%	8.0%

11. 「高知家には、ポジティブ力がある。」認知・魅力度

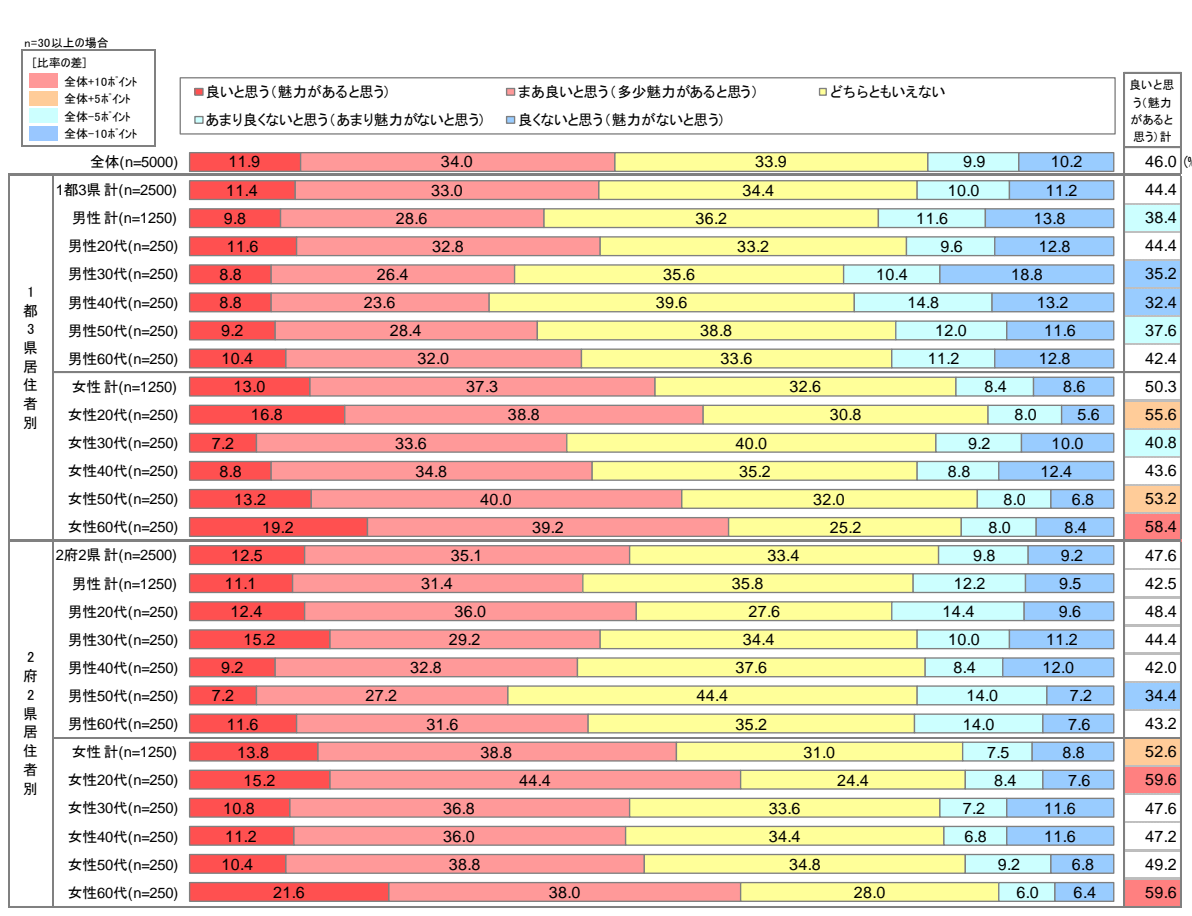
Q あなたは、『高知家には、ポジティブ力がある。』というキャッチコピーをご存じでしたか。
 Q では、『高知家には、ポジティブ力がある。』というキャッチコピーについて、どのような印象を持たれますか。下記より、お気持ちに近いものをお知らせください。ものをお知らせください。

- 「高知家には、ポジティブ力がある。」の認知度は11%に留まる。また、「良いと思う(魅力があると思う)」人は46%。
- 好意度は女性が高く、特に女性20・60代は5割を超える。一方、1都3県居住者・男性では40割弱と低め。

【「高知家には、ポジティブ力がある。」認知】



【「高知家には、ポジティブ力がある。」魅力度】



※1%未満のスコアは非表示

12.本調査の調査目的検証

- Aゾーン:「高知家」認知かつ高知観光経験者の、高知好感度および行きたい度は9割前後。住みたい度は5割弱と、4セルの中で最も高い評価となった。
- 次に評価が高いのは、Cゾーン:「高知家」非認知かつ観光経験者で、好感度および行きたい度は7割台、住みたい度は約2割。
- Bゾーン:「高知家」を認知しており、観光経験がない人では、好感度および行きたい度が6割超、住みたい度は2割半ば。
- 「高知家」の認知者は非認知者に比べ、好感度・行きたい度・住みたい度の全てで15ポイント以上上回る。

