

# 第4回 高知県イメージ調査結果報告書

(首都圏、関西圏エリア居住者対象)

平成27年12月9日

高知県 産業振興推進部 地産地消・外商課

# 調査概要

## ● 調査目的

1. 平成27年度の「高知家」のプロモーションの現状について分析・把握する。
2. 高知に関心を持つ→県産品を購入する、観光に訪れる、移住するといった分野での具体的検討を行う→実際に行動する といった高知に対するイメージや行動に関する項目を設定し、継続的にPDCAを回していく。
3. 高知県独自のデータを取得し、次期のプロモーション戦略立案のための資料とする。

## ● 調査方法

- インターネットリサーチ

## ● 対象者条件と回答者数

- 対象条件 : 20歳～69歳の男女
- 回答者数 : 5000

## ● 調査エリア

- 1都3県(東京、埼玉、千葉、神奈川)
- 2府2県(大阪、京都、兵庫、奈良)

## ● 調査実施期間

- 平成27年9月11日(金)～9月15日(火)

### 【回答者】

	1都3県		2府2県	
	男性	女性	男性	女性
20代	250	250	250	250
30代	250	250	250	250
40代	250	250	250	250
50代	250	250	250	250
60代	250	250	250	250

# 1.高知観光経験

Q あなたが、旅行・観光先として、行ったことがある都道府県をすべてお知らせください。

Q あなたが、最後に以下の都道府県【高知県】【香川県】【長野県】【熊本県】【広島県】(以下「高知県及びベンチマーク4県」という。)に旅行・観光に行って、どれくらいの期間が経ちましたか。

- 高知観光経験者は全体で28%、うち5年以内観光経験者は10%。1年以内では5%である。
- 2府2県での高知観光経験者は35%と、1都3県(20%)の2倍弱となっている。年代別では男女ともに年代が上がるほど観光経験率が高まる傾向にあり、特に2府2県男性60代では6割半ばと、他層と比べて非常に高い。
- 「高知家」認知者の方が非認知者に比べ観光経験率は高い。
- 5年以内の観光経験率を各県で比較すると、高知は5県中最下位である。

【高知観光経験率】

		n=	高知観光 経験有	5年以内 観光経験有	3年以内 観光経験有	1年以内 観光経験有	高知観光 経験無	(%)
全体		(5,000)	27.7	10.3	7.0	5.0	72.3	
1都3県 居住者別	1都3県計	(2,500)	20.4	6.2	4.1	2.8	79.6	
	男性計	(1,250)	22.6	7.1	4.6	3.2	77.4	
	男性20代	(250)	9.2	6.4	4.8	4.0	90.8	
	男性30代	(250)	12.8	4.4	2.8	1.6	87.2	
	男性40代	(250)	20.4	7.2	4.8	3.2	79.6	
	男性50代	(250)	29.2	6.0	3.6	2.8	70.8	
	男性60代	(250)	41.2	11.6	7.2	4.4	58.8	
	女性計	(1,250)	18.2	5.2	3.5	2.3	81.8	
	女性20代	(250)	6.4	3.6	3.2	2.4	93.6	
	女性30代	(250)	11.6	2.4	2.0	-	88.4	
女性40代	(250)	13.6	2.0	1.6	1.2	86.4		
女性50代	(250)	27.6	8.8	5.2	4.4	72.4		
女性60代	(250)	31.6	9.2	5.6	3.6	68.4		
2府2県 居住者別	2府2県計	(2,500)	35.0	14.4	9.9	7.2	65.0	
	男性計	(1,250)	38.3	15.9	12.0	8.6	61.7	
	男性20代	(250)	15.6	13.6	11.2	6.8	84.4	
	男性30代	(250)	26.8	13.6	8.8	6.0	73.2	
	男性40代	(250)	39.6	16.4	12.4	9.6	60.4	
	男性50代	(250)	43.2	13.2	10.4	7.2	56.8	
	男性60代	(250)	66.4	22.8	17.2	13.6	33.6	
	女性計	(1,250)	31.8	12.9	7.8	5.8	68.2	
	女性20代	(250)	15.6	9.6	5.6	4.8	84.4	
	女性30代	(250)	23.2	11.2	6.4	4.8	76.8	
女性40代	(250)	30.4	9.2	6.4	5.2	69.6		
女性50代	(250)	36.0	13.6	9.2	5.6	64.0		
女性60代	(250)	53.6	20.8	11.6	8.4	46.4		
高知家 認知別	認知	(1,503)	37.6	17.2	12.6	9.8	62.4	
	非認知	(3,497)	23.4	7.3	4.6	2.9	76.6	

【5年以内観光経験率、他県比較】

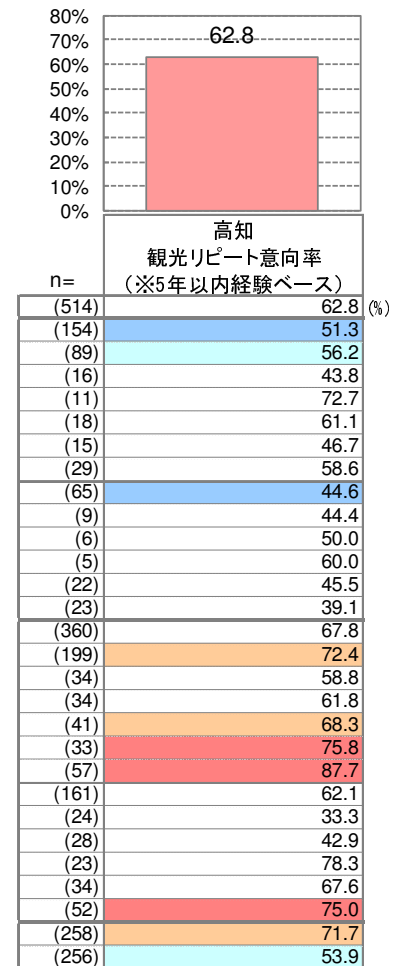
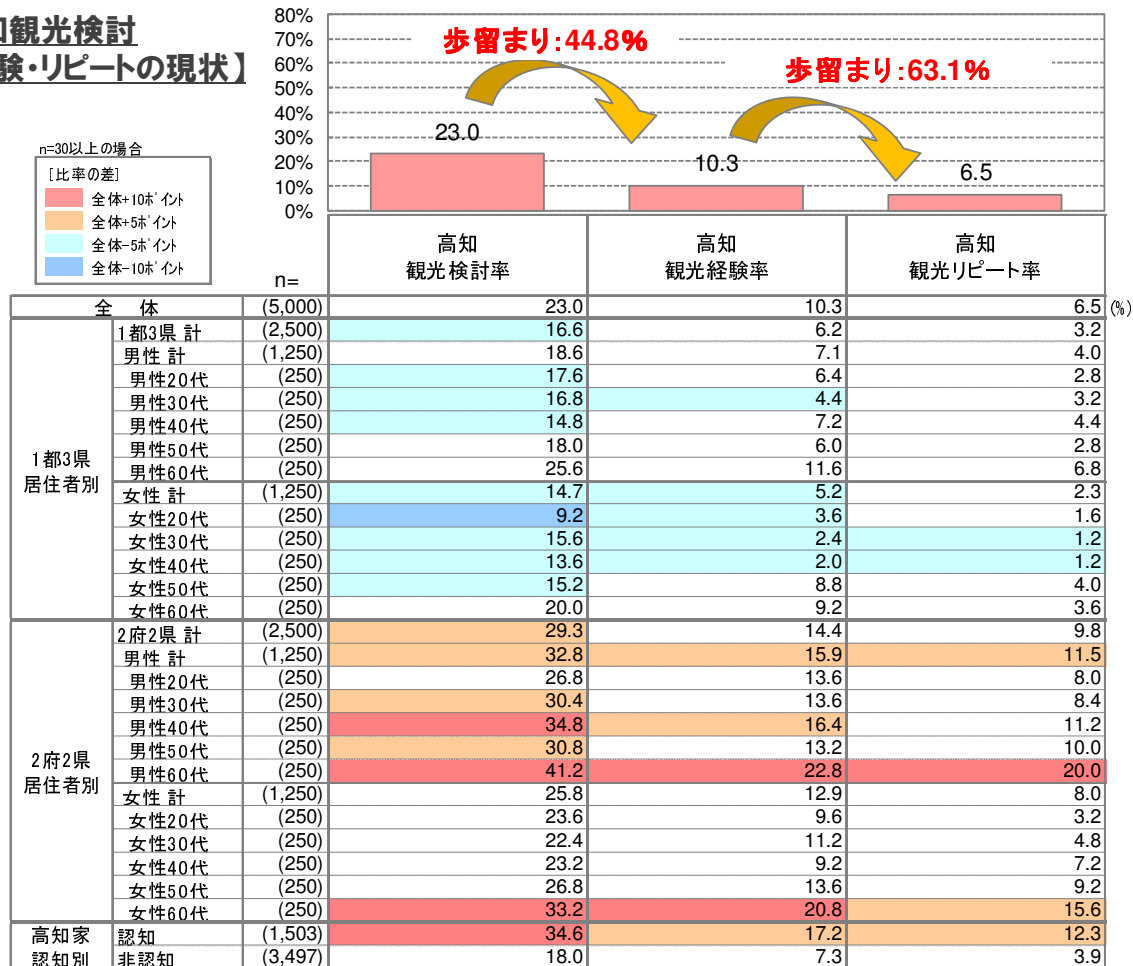
高知県	ベンチマーク県				(%)
	香川県	長野県	熊本県	広島県	
全体	10.3	15.1	26.1	12.0	18.3
1都3県計	6.2	8.7	33.9	10.1	13.0
男性計	7.1	9.9	32.4	11.4	13.4
男性20代	6.4	6.8	21.2	6.0	12.0
男性30代	4.4	6.8	25.2	7.6	10.0
男性40代	7.2	8.4	31.2	11.6	14.8
男性50代	6.0	12.8	35.6	12.4	15.6
男性60代	11.6	14.8	48.8	19.2	14.4
女性計	5.2	7.4	35.4	8.8	12.6
女性20代	3.6	5.2	33.2	8.4	17.6
女性30代	2.4	4.8	29.6	7.2	11.2
女性40代	2.0	4.8	27.6	5.6	7.2
女性50代	8.8	10.4	35.6	9.2	11.2
女性60代	9.2	12.0	50.8	13.6	15.6
2府2県計	14.4	21.5	18.4	13.8	23.6
男性計	15.9	22.2	19.0	14.4	24.0
男性20代	13.6	18.8	15.2	8.0	21.6
男性30代	13.6	20.8	14.0	12.8	20.4
男性40代	16.4	20.4	20.4	12.0	20.4
男性50代	13.2	24.4	18.8	14.8	26.4
男性60代	22.8	26.8	26.4	24.4	31.2
女性計	12.9	20.8	17.8	13.3	23.2
女性20代	9.6	19.6	11.2	11.6	22.8
女性30代	11.2	16.8	13.2	12.8	18.4
女性40代	9.2	19.2	15.6	8.4	22.0
女性50代	13.6	20.0	22.0	12.4	23.2
女性60代	20.8	28.4	26.8	21.2	29.6
高知家認知	17.2	21.1	30.1	16.2	22.8
高知家非認知	7.3	12.5	24.4	10.2	16.4

## 2.直近5年間の高知観光検討～経験・リピートの現状

- Q あなたは、この5年以内に高知県を旅行・観光先として検討したことがありますか。  
 Q あなたが、旅行・観光先として、行ったことがある都道府県をすべてお知らせください。  
 Q あなたが、旅行・観光先として行ったことがあるとお答えになった以下の都道府県【高知県及びベンチマーク4県】について、これまでに旅行・観光に行った回数をお知らせください。  
 Q あなたは、次にあげる都道府県【高知県及びベンチマーク4県】へ、旅行・観光にどの程度行きたいと思いますか。行ったことがある方は、再び行きたいと思いますか。あなたのお気持ちに最も近いものを1つをお知らせください。【とても行きたい、やや行きたい、どちらともいえない、あまり行きたくない、まったく行きたくない】

- 高知観光の検討率は23%。うち観光経験率は10%(歩留まり:45%)、リピート率は7%(歩留まり:63%)。
- 2府2県居住者では検討率が29%、経験率は14%、リピート率は10%と、1都3県と比べて高く、特に男性60代で顕著。
- また、5年以内観光経験者のリピート意向率は62%に達する。

### 【高知観光検討～経験・リピートの現状】



# 3.高知観光時に期待する観光内容と観光経験内容の比較

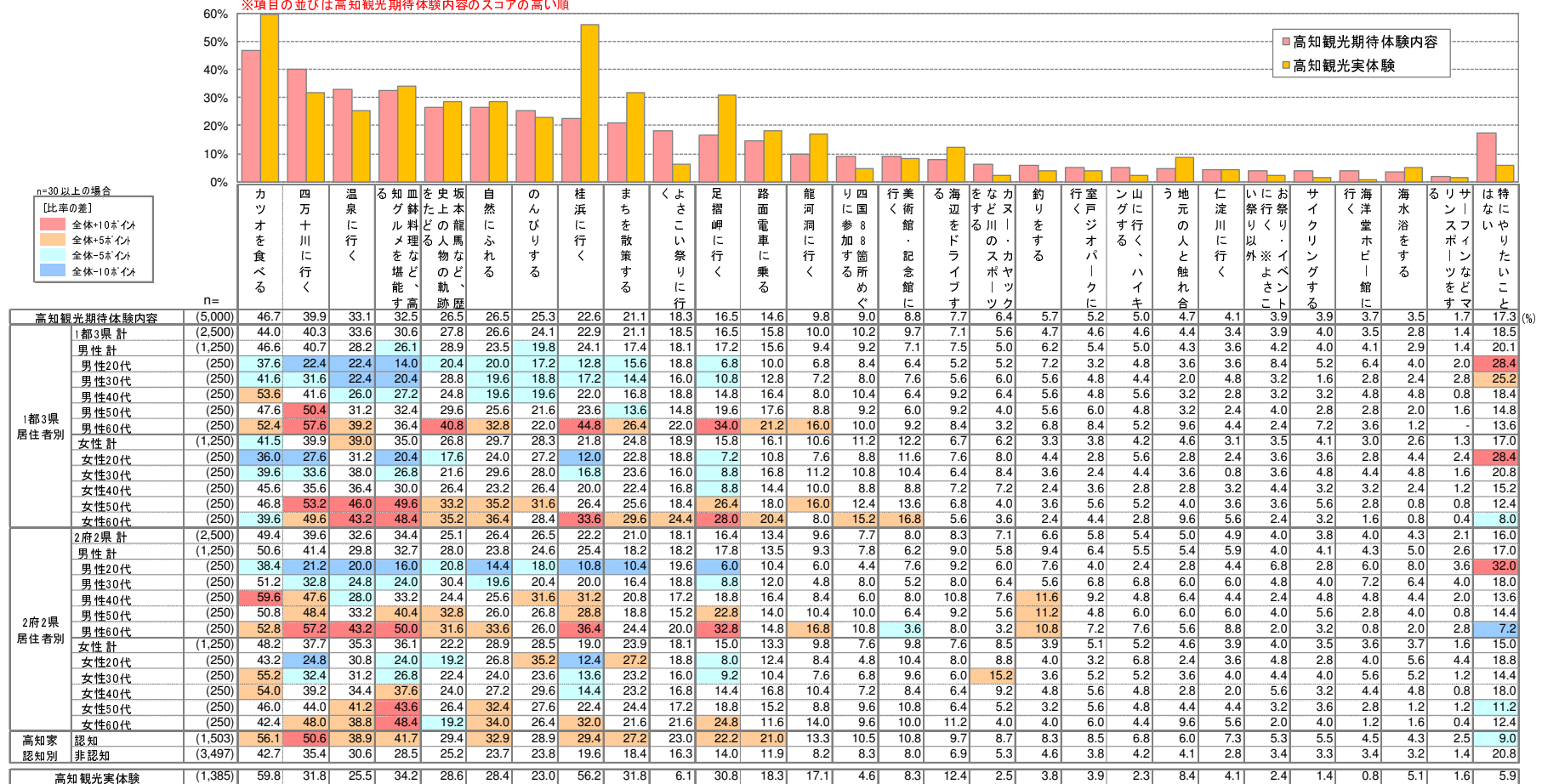
Q あなたが高知県へ旅行・観光に行くとしたら、どのようなことをしたいと思えますか。あてはまるものをすべてお知らせください。

Q あなたは、高知県へ旅行・観光に行ったときに、どのようなことをしましたか。あてはまるものをすべてお知らせください。

- 高知観光期待体験内容を見ると、「カツオ」「四万十川」が4割前後でトップ2。実体験を大きく上回る(10ポイント以上)ものとしては「よさこい祭り」が挙げられる。反対に、期待に対し実体験が大きく上回るものとしては「カツオ」「桂浜」「まちを散策」「足摺岬」が挙げられる。
- 「四万十川」は50代以上で高い傾向。また、60代以上は「桂浜」「足摺岬」も高い。
- 「高知家」認知者は非認知者と比べ、総じて高いが、「四万十川」の差が目立つ。

## 【高知観光期待体験内容と実体験比較】

※項目の並びは高知観光期待体験内容のスコアの高い順



# 4.基本項目のまとめ(好感度・観光意向度・移住意向度)

- Q 次にあげる都道府県【高知県及びベンチマーク4県】について、あなたのお気持ちに最も近いものを1つお知らせください。＜愛着・好感度＞
- Q あなたは、次にあげる都道府県【高知県及びベンチマーク4県】へ、旅行・観光にどの程度行きたいと思いますか。行ったことがある方は、再び行きたいと思いますか。あなたのお気持ちに最も近いものを1つをお知らせください。※帰省の場合でも、観光やレジャーしたい気持ちをお知らせください。＜観光意向度＞
- Q あなたが、もし、地方への移住をすることになったら、次にあげる都道府県【高知県及びベンチマーク4県】にどの程度住みたいと思いますか。あなたのお気持ちに最も近いものを1つお知らせください。※移住を考えたことがない方も、地方へ移住することを想像して、率直なお気持ちをお答えください。＜移住意向度＞
- Q あなたが「今、遊びに行きたい！」と思う都道府県を直感的にすべてお知らせください。＜観光意向ランキング＞

- 高知に対する愛着・好感度は57%。観光意向度は54%、移住意向度は17%。観光意向ランキングでは19位。
- 「高知家」認知者は非認知者と比べ、全ての指標のスコアが高く、愛着・好感度は7割弱。3人中2人が「観光に行きたい」と回答。移住意向は約26%。
- 5年以内高知観光経験者では愛着・好感度が84%、観光意向は79%、移住意向は35%、全体と比べて非常に高い。

n=30以上の場合

「比率の差」

全体+10ポイント
全体+5ポイント
全体-5ポイント
全体-10ポイント

		愛着・好感度	観光意向度 (絶対評価: SA)	移住意向度	観光意向ランキング (相対評価: MA)																																																			
全体 (n=5,000)	56.7%	<table border="1"> <tr><td>愛着があり、応援したい</td><td>6.5%</td></tr> <tr><td>好感が持てる</td><td>24.8%</td></tr> <tr><td>やや好感が持てる</td><td>25.4%</td></tr> <tr><td>どちらともいえない</td><td>39.3%</td></tr> <tr><td>あまり好感が持てない</td><td>2.5%</td></tr> <tr><td>まったく好感が持てない</td><td>1.6%</td></tr> </table>	愛着があり、応援したい	6.5%	好感が持てる	24.8%	やや好感が持てる	25.4%	どちらともいえない	39.3%	あまり好感が持てない	2.5%	まったく好感が持てない	1.6%	<table border="1"> <tr><td>とても行きたい</td><td>13.1%</td></tr> <tr><td>やや行きたい</td><td>40.4%</td></tr> <tr><td>どちらともいえない</td><td>35.1%</td></tr> <tr><td>あまり行きたくない</td><td>6.7%</td></tr> <tr><td>まったく行きたくない</td><td>4.7%</td></tr> </table>	とても行きたい	13.1%	やや行きたい	40.4%	どちらともいえない	35.1%	あまり行きたくない	6.7%	まったく行きたくない	4.7%	<table border="1"> <tr><td>とても住みたい</td><td>3.0%</td></tr> <tr><td>やや住みたい</td><td>13.7%</td></tr> <tr><td>どちらともいえない</td><td>39.7%</td></tr> <tr><td>あまり住みたくない</td><td>21.4%</td></tr> <tr><td>まったく住みたくない</td><td>22.2%</td></tr> </table>	とても住みたい	3.0%	やや住みたい	13.7%	どちらともいえない	39.7%	あまり住みたくない	21.4%	まったく住みたくない	22.2%	<table border="1"> <tr><td>1位</td><td>北海道</td><td>43.1%</td></tr> <tr><td>2位</td><td>沖縄県</td><td>34.4%</td></tr> <tr><td>3位</td><td>京都府</td><td>22.2%</td></tr> <tr><td>4位</td><td>東京都</td><td>18.9%</td></tr> <tr><td>5位</td><td>大阪府</td><td>14.8%</td></tr> <tr><td>19位</td><td>高知県</td><td>7.8%</td></tr> </table>	1位	北海道	43.1%	2位	沖縄県	34.4%	3位	京都府	22.2%	4位	東京都	18.9%	5位	大阪府	14.8%	19位	高知県	7.8%	
愛着があり、応援したい	6.5%																																																							
好感が持てる	24.8%																																																							
やや好感が持てる	25.4%																																																							
どちらともいえない	39.3%																																																							
あまり好感が持てない	2.5%																																																							
まったく好感が持てない	1.6%																																																							
とても行きたい	13.1%																																																							
やや行きたい	40.4%																																																							
どちらともいえない	35.1%																																																							
あまり行きたくない	6.7%																																																							
まったく行きたくない	4.7%																																																							
とても住みたい	3.0%																																																							
やや住みたい	13.7%																																																							
どちらともいえない	39.7%																																																							
あまり住みたくない	21.4%																																																							
まったく住みたくない	22.2%																																																							
1位	北海道	43.1%																																																						
2位	沖縄県	34.4%																																																						
3位	京都府	22.2%																																																						
4位	東京都	18.9%																																																						
5位	大阪府	14.8%																																																						
19位	高知県	7.8%																																																						
高知家認知別	認知 (n=1,503)	69.4%	<table border="1"> <tr><td>とても行きたい</td><td>19.6%</td></tr> <tr><td>やや行きたい</td><td>47.1%</td></tr> <tr><td>どちらともいえない</td><td>25.9%</td></tr> <tr><td>あまり行きたくない</td><td>5.9%</td></tr> <tr><td>まったく行きたくない</td><td>1.5%</td></tr> </table>	とても行きたい	19.6%	やや行きたい	47.1%	どちらともいえない	25.9%	あまり行きたくない	5.9%	まったく行きたくない	1.5%	25.6%	<table border="1"> <tr><td>とても住みたい</td><td>5.9%</td></tr> <tr><td>やや住みたい</td><td>19.8%</td></tr> <tr><td>どちらともいえない</td><td>37.1%</td></tr> <tr><td>あまり住みたくない</td><td>20.2%</td></tr> <tr><td>まったく住みたくない</td><td>17.1%</td></tr> </table>	とても住みたい	5.9%	やや住みたい	19.8%	どちらともいえない	37.1%	あまり住みたくない	20.2%	まったく住みたくない	17.1%	<table border="1"> <tr><td>1位</td><td>北海道</td><td>47.0%</td></tr> <tr><td>2位</td><td>沖縄県</td><td>37.0%</td></tr> <tr><td>3位</td><td>京都府</td><td>25.6%</td></tr> <tr><td>4位</td><td>東京都</td><td>22.2%</td></tr> <tr><td>5位</td><td>大阪府</td><td>17.1%</td></tr> <tr><td>13位</td><td>高知県</td><td>12.8%</td></tr> </table>	1位	北海道	47.0%	2位	沖縄県	37.0%	3位	京都府	25.6%	4位	東京都	22.2%	5位	大阪府	17.1%	13位	高知県	12.8%												
	とても行きたい	19.6%																																																						
やや行きたい	47.1%																																																							
どちらともいえない	25.9%																																																							
あまり行きたくない	5.9%																																																							
まったく行きたくない	1.5%																																																							
とても住みたい	5.9%																																																							
やや住みたい	19.8%																																																							
どちらともいえない	37.1%																																																							
あまり住みたくない	20.2%																																																							
まったく住みたくない	17.1%																																																							
1位	北海道	47.0%																																																						
2位	沖縄県	37.0%																																																						
3位	京都府	25.6%																																																						
4位	東京都	22.2%																																																						
5位	大阪府	17.1%																																																						
13位	高知県	12.8%																																																						
	非認知 (n=3,497)	51.2%	<table border="1"> <tr><td>とても行きたい</td><td>10.3%</td></tr> <tr><td>やや行きたい</td><td>37.5%</td></tr> <tr><td>どちらともいえない</td><td>39.1%</td></tr> <tr><td>あまり行きたくない</td><td>7.0%</td></tr> <tr><td>まったく行きたくない</td><td>6.1%</td></tr> </table>	とても行きたい	10.3%	やや行きたい	37.5%	どちらともいえない	39.1%	あまり行きたくない	7.0%	まったく行きたくない	6.1%	12.8%	<table border="1"> <tr><td>とても住みたい</td><td>1.7%</td></tr> <tr><td>やや住みたい</td><td>11.1%</td></tr> <tr><td>どちらともいえない</td><td>40.9%</td></tr> <tr><td>あまり住みたくない</td><td>21.9%</td></tr> <tr><td>まったく住みたくない</td><td>24.4%</td></tr> </table>	とても住みたい	1.7%	やや住みたい	11.1%	どちらともいえない	40.9%	あまり住みたくない	21.9%	まったく住みたくない	24.4%	<table border="1"> <tr><td>1位</td><td>北海道</td><td>41.5%</td></tr> <tr><td>2位</td><td>沖縄県</td><td>33.3%</td></tr> <tr><td>3位</td><td>京都府</td><td>20.7%</td></tr> <tr><td>4位</td><td>東京都</td><td>17.5%</td></tr> <tr><td>5位</td><td>大阪府</td><td>13.8%</td></tr> <tr><td>23位</td><td>高知県</td><td>5.7%</td></tr> </table>	1位	北海道	41.5%	2位	沖縄県	33.3%	3位	京都府	20.7%	4位	東京都	17.5%	5位	大阪府	13.8%	23位	高知県	5.7%												
とても行きたい	10.3%																																																							
やや行きたい	37.5%																																																							
どちらともいえない	39.1%																																																							
あまり行きたくない	7.0%																																																							
まったく行きたくない	6.1%																																																							
とても住みたい	1.7%																																																							
やや住みたい	11.1%																																																							
どちらともいえない	40.9%																																																							
あまり住みたくない	21.9%																																																							
まったく住みたくない	24.4%																																																							
1位	北海道	41.5%																																																						
2位	沖縄県	33.3%																																																						
3位	京都府	20.7%																																																						
4位	東京都	17.5%																																																						
5位	大阪府	13.8%																																																						
23位	高知県	5.7%																																																						
5年以内 高知観光経験有 (n=514)	84.4%	<table border="1"> <tr><td>愛着があり、応援したい</td><td>23.5%</td></tr> <tr><td>好感が持てる</td><td>36.0%</td></tr> <tr><td>やや好感が持てる</td><td>24.9%</td></tr> <tr><td>どちらともいえない</td><td>14.0%</td></tr> <tr><td>あまり好感が持てない</td><td>0.6%</td></tr> <tr><td>まったく好感が持てない</td><td>1.0%</td></tr> </table>	愛着があり、応援したい	23.5%	好感が持てる	36.0%	やや好感が持てる	24.9%	どちらともいえない	14.0%	あまり好感が持てない	0.6%	まったく好感が持てない	1.0%	<table border="1"> <tr><td>とても行きたい</td><td>31.3%</td></tr> <tr><td>やや行きたい</td><td>48.1%</td></tr> <tr><td>どちらともいえない</td><td>16.3%</td></tr> <tr><td>あまり行きたくない</td><td>3.3%</td></tr> <tr><td>まったく行きたくない</td><td>1.0%</td></tr> </table>	とても行きたい	31.3%	やや行きたい	48.1%	どちらともいえない	16.3%	あまり行きたくない	3.3%	まったく行きたくない	1.0%	35.2%	<table border="1"> <tr><td>とても住みたい</td><td>8.9%</td></tr> <tr><td>やや住みたい</td><td>26.3%</td></tr> <tr><td>どちらともいえない</td><td>33.1%</td></tr> <tr><td>あまり住みたくない</td><td>18.5%</td></tr> <tr><td>まったく住みたくない</td><td>13.2%</td></tr> </table>	とても住みたい	8.9%	やや住みたい	26.3%	どちらともいえない	33.1%	あまり住みたくない	18.5%	まったく住みたくない	13.2%	<table border="1"> <tr><td>1位</td><td>北海道</td><td>56.2%</td></tr> <tr><td>2位</td><td>沖縄県</td><td>46.1%</td></tr> <tr><td>3位</td><td>京都府</td><td>24.1%</td></tr> <tr><td>4位</td><td>鹿児島県</td><td>23.0%</td></tr> <tr><td>5位</td><td>福岡県</td><td>20.2%</td></tr> <tr><td>9位</td><td>高知県</td><td>18.9%</td></tr> </table>	1位	北海道	56.2%	2位	沖縄県	46.1%	3位	京都府	24.1%	4位	鹿児島県	23.0%	5位	福岡県	20.2%	9位	高知県	18.9%
愛着があり、応援したい	23.5%																																																							
好感が持てる	36.0%																																																							
やや好感が持てる	24.9%																																																							
どちらともいえない	14.0%																																																							
あまり好感が持てない	0.6%																																																							
まったく好感が持てない	1.0%																																																							
とても行きたい	31.3%																																																							
やや行きたい	48.1%																																																							
どちらともいえない	16.3%																																																							
あまり行きたくない	3.3%																																																							
まったく行きたくない	1.0%																																																							
とても住みたい	8.9%																																																							
やや住みたい	26.3%																																																							
どちらともいえない	33.1%																																																							
あまり住みたくない	18.5%																																																							
まったく住みたくない	13.2%																																																							
1位	北海道	56.2%																																																						
2位	沖縄県	46.1%																																																						
3位	京都府	24.1%																																																						
4位	鹿児島県	23.0%																																																						
5位	福岡県	20.2%																																																						
9位	高知県	18.9%																																																						

# 4-1.基本項目のまとめ(好感度・観光意向度・移住意向度)【地域・属性別1】

- 2府2県居住者は1都3県居住者と比べ、総じてスコアが高く、特に愛着・好感度では10ポイント近くの違いをつけている。
- 男性は女性と比べ、移住意向度が高く、特に2府2県居住者の男性では2割半ばとなっている。

n=30以上の場合  
[比率の差]  
全体+10ポイント  
全体+5ポイント  
全体-5ポイント  
全体-10ポイント

		愛着・好感度			観光意向度 (絶対評価: SA)			移住意向度			観光意向ランキング (相対評価: MA)		
1都3県居住者別	全体 (n=5,000)	56.7%	愛着があり、応援したい 好感が持てる やや好感が持てる どちらともいえない あまり好感が持てない まったく好感が持てない	6.5% 24.8% 25.4% 39.3% 2.5% 1.6%	53.5%	とても行きたい やや行きたい どちらともいえない あまり行きたくない まったく行きたくない	13.1% 40.4% 35.1% 6.7% 4.7%	16.7%	とても住みたい やや住みたい どちらともいえない あまり住みたくない まったく住みたくない	3.0% 13.7% 39.7% 21.4% 22.2%	1位 北海道 43.1% 2位 沖縄県 34.4% 3位 京都府 22.2% 4位 東京都 18.9% 5位 大阪府 14.8% 19位 高知県 7.8%		
	1都3県計 (n=2,500)	52.1%	愛着があり、応援したい 好感が持てる やや好感が持てる どちらともいえない あまり好感が持てない まったく好感が持てない	5.4% 22.6% 24.2% 43.0% 2.9% 2.0%	50.9%	とても行きたい やや行きたい どちらともいえない あまり行きたくない まったく行きたくない	11.8% 39.2% 36.5% 7.1% 5.5%	13.5%	とても住みたい やや住みたい どちらともいえない あまり住みたくない まったく住みたくない	2.6% 10.8% 39.3% 22.4% 24.9%	1位 北海道 43.4% 2位 沖縄県 36.6% 3位 京都府 23.8% 4位 東京都 16.4% 5位 神奈川県 13.6% 20位 高知県 7.2%		
	1都3県・男性計 (n=1,250)	52.6%	愛着があり、応援したい 好感が持てる やや好感が持てる どちらともいえない あまり好感が持てない まったく好感が持てない	6.4% 22.2% 23.9% 42.6% 2.5% 2.3%	50.4%	とても行きたい やや行きたい どちらともいえない あまり行きたくない まったく行きたくない	12.3% 38.1% 36.0% 7.7% 5.9%	16.8%	とても住みたい やや住みたい どちらともいえない あまり住みたくない まったく住みたくない	3.8% 13.0% 40.6% 21.0% 21.6%	1位 北海道 43.0% 2位 沖縄県 35.5% 3位 京都府 40.6% 4位 東京都 16.1% 5位 大阪府 12.1% 19位 高知県 6.7%		
	1都3県・女性計 (n=1,250)	51.7%	愛着があり、応援したい 好感が持てる やや好感が持てる どちらともいえない あまり好感が持てない まったく好感が持てない	4.4% 22.9% 24.4% 43.4% 3.3% 1.7%	51.4%	とても行きたい やや行きたい どちらともいえない あまり行きたくない まったく行きたくない	11.2% 40.2% 37.0% 6.6% 5.0%	10.2%	とても住みたい やや住みたい どちらともいえない あまり住みたくない まったく住みたくない	1.5% 8.6% 37.9% 23.8% 28.2%	1位 北海道 43.7% 2位 沖縄県 37.6% 3位 京都府 27.8% 4位 東京都 16.7% 5位 神奈川県 16.0% 22位 高知県 7.6%		
2府2県居住者別	2府2県計 (n=2,500)	61.2%	愛着があり、応援したい 好感が持てる やや好感が持てる どちらともいえない あまり好感が持てない まったく好感が持てない	7.6% 27.0% 26.6% 35.5% 2.2% 1.1%	56.2%	とても行きたい やや行きたい どちらともいえない あまり行きたくない まったく行きたくない	14.5% 41.7% 33.7% 6.2% 3.9%	19.8%	とても住みたい やや住みたい どちらともいえない あまり住みたくない まったく住みたくない	3.3% 16.6% 40.2% 20.5% 19.5%	1位 北海道 42.9% 2位 沖縄県 32.2% 3位 東京都 21.4% 4位 京都府 20.6% 5位 大阪府 16.3% 18位 高知県 8.4%		
	2府2県・男性計 (n=1,250)	61.8%	愛着があり、応援したい 好感が持てる やや好感が持てる どちらともいえない あまり好感が持てない まったく好感が持てない	9.5% 26.6% 25.7% 34.7% 2.0% 1.4%	57.3%	とても行きたい やや行きたい どちらともいえない あまり行きたくない まったく行きたくない	17.7% 39.6% 32.4% 5.6% 4.7%	25.4%	とても住みたい やや住みたい どちらともいえない あまり住みたくない まったく住みたくない	5.3% 20.2% 40.8% 17.1% 16.6%	1位 北海道 41.3% 2位 沖縄県 31.3% 3位 東京都 19.8% 4位 京都府 18.3% 5位 大阪府 15.9% 15位 高知県 9.0%		
	2府2県・女性計 (n=1,250)	60.6%	愛着があり、応援したい 好感が持てる やや好感が持てる どちらともいえない あまり好感が持てない まったく好感が持てない	5.8% 27.3% 27.5% 36.3% 2.3% 0.8%	55.0%	とても行きたい やや行きたい どちらともいえない あまり行きたくない まったく行きたくない	11.3% 43.8% 35.0% 6.8% 3.1%	14.2%	とても住みたい やや住みたい どちらともいえない あまり住みたくない まったく住みたくない	1.3% 13.0% 39.5% 23.8% 22.4%	1位 北海道 44.6% 2位 沖縄県 33.1% 3位 東京都 23.0% 4位 京都府 22.9% 5位 大阪府 16.6% 20位 高知県 7.8%		

# 4-2.基本項目のまとめ(好感度・観光意向度・移住意向度)【地域・属性別2】

n=30以上の場合

「比率の差」

全体+10ポイント
全体+5ポイント
全体-5ポイント
全体-10ポイント

		愛着・好感度	観光意向度(絶対評価:SA)	移住意向度	観光意向ランキング(相対評価:MA)		
全体 (n=5,000)	56.7%	愛着があり、応援したい 好感が持てる やや好感が持てる どちらともいえない あまり好感が持てない まったく好感が持てない	53.5%	とても行きたい やや行きたい どちらともいえない あまり行きたくない まったく行きたくない	16.7%	とても住みたい やや住みたい どちらともいえない あまり住みたくない まったく住みたくない	1位 北海道 43.1% 2位 沖縄県 34.4% 3位 京都府 22.2% 4位 東京都 18.9% 5位 大阪府 14.8% <b>19位 高知県 7.8%</b>
1都3県 居住者別※詳細	1都3県 ・男性20代 (n=250)	43.2%	40.4%	19.2%	1位 北海道 35.2% 2位 沖縄県 32.0% 3位 東京都 26.4% 4位 京都府 21.6% 5位 大阪府 14.8% <b>26位 高知県 4.4%</b>		
	1都3県 ・男性30代 (n=250)	47.2%	41.2%	20.0%	1位 北海道 39.2% 2位 沖縄県 30.8% 3位 東京都 18.8% 4位 京都府 14.8% 5位 神奈川県 12.4% <b>23位 高知県 4.4%</b>		
	1都3県 ・男性40代 (n=250)	50.0%	52.8%	13.2%	1位 北海道 45.2% 2位 沖縄県 37.6% 3位 京都府 18.8% 4位 福岡県 18.0% 5位 大阪府 15.2% <b>19位 高知県 7.2%</b>		
	1都3県 ・男性50代 (n=250)	54.4%	55.2%	12.0%	1位 北海道 48.4% 2位 沖縄県 41.6% 3位 京都府 15.2% 4位 石川県 14.0% 5位 鹿児島県 13.6% <b>15位 高知県 7.6%</b>		
	1都3県 ・男性60代 (n=250)	68.0%	62.4%	19.6%	1位 北海道 47.2% 2位 沖縄県 35.6% 3位 京都府 28.0% 4位 石川県 17.6% 5位 長崎県 16.4% <b>14位 高知県 10.0%</b>		
	1都3県 ・女性20代 (n=250)	41.2%	40.8%	12.0%	1位 北海道 41.2% 2位 沖縄県 36.8% 3位 京都府 27.2% 4位 東京都 22.8% 5位 大阪府 22.4% <b>47位 高知県 3.2%</b>		
	1都3県 ・女性30代 (n=250)	44.8%	45.2%	11.2%	1位 北海道 40.8% 2位 沖縄県 36.4% 3位 京都府 26.0% 4位 東京都 18.8% 5位 大阪府 16.4% <b>27位 高知県 6.0%</b>		
	1都3県 ・女性40代 (n=250)	49.6%	50.4%	9.6%	1位 北海道 40.8% 2位 沖縄県 35.2% 3位 京都府 22.0% 4位 神奈川県 17.6% 5位 東京都 15.2% <b>18位 高知県 6.8%</b>		
	1都3県 ・女性50代 (n=250)	62.4%	60.8%	9.2%	1位 北海道 50.4% 2位 沖縄県 44.8% 3位 京都府 36.8% 4位 長崎県 20.4% 5位 石川県 18.8% <b>13位 高知県 12.8%</b>		
	1都3県 ・女性60代 (n=250)	60.4%	60.0%	8.8%	1位 北海道 45.2% 2位 沖縄県 34.8% 3位 京都府 27.2% 4位 石川県 19.2% 5位 長崎県 17.6% <b>16位 高知県 9.2%</b>		



n=30以上の場合

【比率の差】

全体+10ポイント
全体+5ポイント
全体-5ポイント
全体-10ポイント

		愛着・好感度			観光意向度(絶対評価:SA)			移住意向度			観光意向ランキング(相対評価:MA)		
2府2県 居住者別※詳細	全体 (n=5,000)	56.7%	愛着があり、応援したい 好感が持てる やや好感が持てる どちらともいえない あまり好感が持てない まったく好感が持てない	6.5% 24.8% 25.4% 39.3% 2.5% 1.6%	53.5%	とても行きたい やや行きたい どちらともいえない あまり行きたくない まったく行きたくない	13.1% 40.4% 35.1% 6.7% 4.7%	16.7%	とても住みたい やや住みたい どちらともいえない あまり住みたくない まったく住みたくない	3.0% 13.7% 39.7% 21.4% 22.2%	1位 北海道 43.1% 2位 沖縄県 34.4% 3位 京都府 22.2% 4位 東京都 18.9% 5位 大阪府 14.8% <b>19位 高知県 7.8%</b>		
	2府2県 ・男性20代 (n=250)	44.8%	愛着があり、応援したい 好感が持てる やや好感が持てる どちらともいえない あまり好感が持てない まったく好感が持てない	8.4% 16.4% 20.0% 47.2% 2.8% 5.2%	38.4%	とても行きたい やや行きたい どちらともいえない あまり行きたくない まったく行きたくない	11.6% 26.8% 44.4% 5.2% 12.0%	18.4%	とても住みたい やや住みたい どちらともいえない あまり住みたくない まったく住みたくない	4.8% 13.6% 49.2% 11.6% 20.8%	1位 北海道 32.0% 2位 東京都 24.4% 3位 京都府 24.4% 4位 沖縄県 24.4% 5位 大阪府 18.8% <b>24位 高知県 5.2%</b>		
	2府2県 ・男性30代 (n=250)	63.6%	愛着があり、応援したい 好感が持てる やや好感が持てる どちらともいえない あまり好感が持てない まったく好感が持てない	7.6% 26.8% 29.2% 32.4% 3.2% 0.8%	52.4%	とても行きたい やや行きたい どちらともいえない あまり行きたくない まったく行きたくない	18.8% 33.6% 32.0% 9.2% 6.4%	28.8%	とても住みたい やや住みたい どちらともいえない あまり住みたくない まったく住みたくない	5.2% 23.6% 40.0% 14.4% 16.8%	1位 北海道 39.2% 2位 沖縄県 32.0% 3位 東京都 25.2% 4位 大阪府 20.4% 5位 京都府 18.0% <b>23位 高知県 7.2%</b>		
	2府2県 ・男性40代 (n=250)	60.4%	愛着があり、応援したい 好感が持てる やや好感が持てる どちらともいえない あまり好感が持てない まったく好感が持てない	13.2% 26.0% 21.2% 36.8% 2.4% 0.4%	60.8%	とても行きたい やや行きたい どちらともいえない あまり行きたくない まったく行きたくない	21.6% 39.2% 31.6% 4.8% 2.8%	26.8%	とても住みたい やや住みたい どちらともいえない あまり住みたくない まったく住みたくない	7.2% 19.6% 39.6% 16.8% 16.8%	1位 北海道 39.6% 2位 沖縄県 28.4% 3位 東京都 19.2% 4位 大阪府 16.4% 5位 京都府 16.8% <b>9位 高知県 12.0%</b>		
	2府2県 ・男性50代 (n=250)	64.4%	愛着があり、応援したい 好感が持てる やや好感が持てる どちらともいえない あまり好感が持てない まったく好感が持てない	9.2% 26.0% 29.2% 34.0% 1.2% 0.4%	62.8%	とても行きたい やや行きたい どちらともいえない あまり行きたくない まったく行きたくない	18.4% 44.4% 30.8% 4.4% 2.0%	20.4%	とても住みたい やや住みたい どちらともいえない あまり住みたくない まったく住みたくない	5.6% 14.8% 42.4% 21.2% 16.0%	1位 北海道 46.4% 2位 沖縄県 34.0% 3位 京都府 22.4% 4位 東京都 20.4% 5位 大阪府 18.4% <b>8位 高知県 12.8%</b>		
	2府2県 ・男性60代 (n=250)	76.0%	愛着があり、応援したい 好感が持てる やや好感が持てる どちらともいえない あまり好感が持てない まったく好感が持てない	9.2% 38.0% 28.8% 23.2% 0.4% 0.4%	72.0%	とても行きたい やや行きたい どちらともいえない あまり行きたくない まったく行きたくない	18.0% 54.0% 23.2% 4.4% 0.4%	32.8%	とても住みたい やや住みたい どちらともいえない あまり住みたくない まったく住みたくない	3.6% 29.2% 32.8% 21.6% 12.8%	1位 北海道 49.2% 2位 沖縄県 37.6% 3位 鹿児島県 16.8% 4位 長崎県 15.2% 5位 熊本県 14.4% <b>16位 高知県 8.0%</b>		
	2府2県 ・女性20代 (n=250)	58.0%	愛着があり、応援したい 好感が持てる やや好感が持てる どちらともいえない あまり好感が持てない まったく好感が持てない	7.6% 24.8% 25.6% 37.6% 2.4% 2.0%	51.6%	とても行きたい やや行きたい どちらともいえない あまり行きたくない まったく行きたくない	14.4% 37.2% 35.6% 7.6% 5.2%	18.0%	とても住みたい やや住みたい どちらともいえない あまり住みたくない まったく住みたくない	2.0% 16.0% 43.6% 18.4% 20.0%	1位 北海道 48.8% 2位 沖縄県 42.8% 3位 東京都 31.6% 4位 京都府 31.6% 5位 大阪府 24.0% <b>24位 高知県 8.0%</b>		
	2府2県 ・女性30代 (n=250)	57.2%	愛着があり、応援したい 好感が持てる やや好感が持てる どちらともいえない あまり好感が持てない まったく好感が持てない	5.8% 22.0% 29.6% 40.0% 1.2% 1.6%	53.6%	とても行きたい やや行きたい どちらともいえない あまり行きたくない まったく行きたくない	10.8% 42.8% 35.2% 7.6% 3.6%	12.8%	とても住みたい やや住みたい どちらともいえない あまり住みたくない まったく住みたくない	1.6% 11.2% 40.4% 25.6% 21.2%	1位 北海道 42.0% 2位 沖縄県 33.2% 3位 東京都 29.2% 4位 京都府 21.6% 5位 大阪府 21.2% <b>21位 高知県 7.6%</b>		
	2府2県 ・女性40代 (n=250)	58.4%	愛着があり、応援したい 好感が持てる やや好感が持てる どちらともいえない あまり好感が持てない まったく好感が持てない	4.4% 28.0% 26.0% 38.0% 3.6% -%	57.6%	とても行きたい やや行きたい どちらともいえない あまり行きたくない まったく行きたくない	10.0% 47.6% 34.0% 6.0% 2.4%	10.8%	とても住みたい やや住みたい どちらともいえない あまり住みたくない まったく住みたくない	- 10.8% 38.8% 23.6% 26.8%	1位 北海道 41.6% 2位 沖縄県 27.6% 3位 京都府 21.6% 4位 東京都 20.4% 5位 大阪府 18.0% <b>15位 高知県 8.4%</b>		
	2府2県 ・女性50代 (n=250)	66.4%	愛着があり、応援したい 好感が持てる やや好感が持てる どちらともいえない あまり好感が持てない まったく好感が持てない	5.8% 30.4% 30.4% 31.6% 2.0% -%	56.8%	とても行きたい やや行きたい どちらともいえない あまり行きたくない まったく行きたくない	11.2% 45.6% 34.4% 6.0% 2.8%	14.8%	とても住みたい やや住みたい どちらともいえない あまり住みたくない まったく住みたくない	1.6% 13.2% 39.2% 25.2% 20.8%	1位 北海道 49.2% 2位 沖縄県 31.6% 3位 東京都 18.8% 4位 京都府 16.8% 5位 兵庫県 14.0% <b>16位 高知県 7.6%</b>		
2府2県 ・女性60代 (n=250)	62.8%	愛着があり、応援したい 好感が持てる やや好感が持てる どちらともいえない あまり好感が持てない まったく好感が持てない	5.6% 31.2% 26.0% 34.4% 2.4% 0.4%	55.6%	とても行きたい やや行きたい どちらともいえない あまり行きたくない まったく行きたくない	10.0% 45.6% 36.0% 6.8% 1.6%	14.8%	とても住みたい やや住みたい どちらともいえない あまり住みたくない まったく住みたくない	1.2% 13.6% 35.6% 26.4% 23.2%	1位 北海道 41.2% 2位 沖縄県 30.4% 3位 京都府 22.8% 4位 東京都 15.2% 5位 兵庫県 14.8% <b>16位 高知県 7.6%</b>			

# 4-3.基本項目のまとめ(好感度・観光意向度・移住意向度)【他県比較】

- 高知の愛着・好感度、移住意向度は長野に次いで高く、2位。
- 観光意向度では他県を抑えて1位となっている。
- 観光意向ランキングでは、ベンチマーク県を含む5県の中では4位となっている。

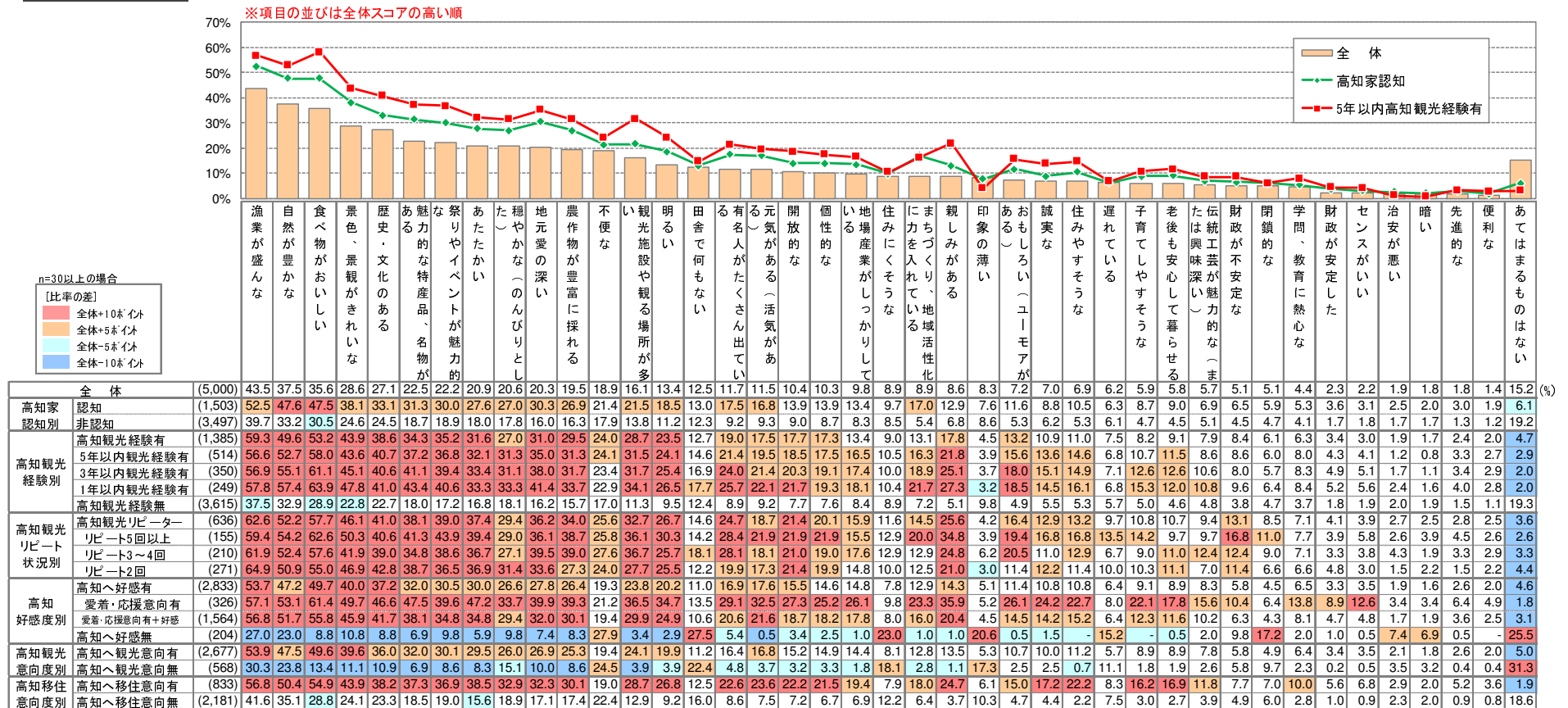
n=30以上の場合 [比率の差]		愛着・好感度			観光意向度 (絶対評価:SA)			移住意向度			観光意向ランキング (相対評価:MA)		
<div style="display: flex; justify-content: space-between;"> <div style="width: 15px; height: 15px; background-color: #f08080; border: 1px solid black;"></div> 全体+10ポイント</div>													
<div style="display: flex; justify-content: space-between;"> <div style="width: 15px; height: 15px; background-color: #f0e68c; border: 1px solid black;"></div> 全体+5ポイント</div>													
<div style="display: flex; justify-content: space-between;"> <div style="width: 15px; height: 15px; background-color: #add8e6; border: 1px solid black;"></div> 全体-5ポイント</div>													
<div style="display: flex; justify-content: space-between;"> <div style="width: 15px; height: 15px; background-color: #6495ed; border: 1px solid black;"></div> 全体-10ポイント</div>													
ベンチマーク県	高知県 (n=5,000)	<b>56.7%</b>	愛着があり、応援したい 好感が持てる	6.5% 24.8%	<b>53.5%</b>	とても行きたい やや行きたい	13.1% 40.4%	<b>16.7%</b>	とても住みたい やや住みたい	3.0% 13.7%	1位	北海道	43.1%
	やや好感が持てる		25.4%	どちらともいえない		35.1%	どちらともいえない		39.7%	2位	沖縄県	34.4%	
	どちらともいえない		39.3%	あまり行きたくない		6.7%	あまり住みたくない		21.4%	3位	京都府	22.2%	
	あまり好感が持てない		2.5%	まったく行きたくない		4.7%	まったく住みたくない		22.2%	4位	東京都	18.9%	
	まったく好感が持てない		1.6%							5位	大阪府	14.8%	
										19位	高知県	7.8%	
	香川県 (n=5,000)	<b>54.5%</b>	愛着があり、応援したい 好感が持てる	4.8% 22.8%	<b>47.4%</b>	とても行きたい やや行きたい	9.9% 37.5%	<b>13.8%</b>	とても住みたい やや住みたい	2.1% 11.7%	21位	香川県	7.3%
やや好感が持てる	26.9%		どちらともいえない	40.6%		どちらともいえない	41.9%		12位	長野県	9.8%		
どちらともいえない	40.8%		あまり行きたくない	7.4%		あまり住みたくない	22.3%		15位	熊本県	8.5%		
あまり好感が持てない	3.2%		まったく行きたくない	4.7%		まったく住みたくない	22.0%		16位	広島県	8.2%		
まったく好感が持てない	1.5%												
	長野県 (n=5,000)	<b>59.2%</b>	愛着があり、応援したい 好感が持てる	7.2% 24.8%	<b>51.6%</b>	とても行きたい やや行きたい	13.8% 37.8%	<b>18.6%</b>	とても住みたい やや住みたい	3.3% 15.3%			
やや好感が持てる	27.2%		どちらともいえない	37.6%		どちらともいえない	38.5%						
どちらともいえない	36.8%		あまり行きたくない	6.4%		あまり住みたくない	21.9%						
あまり好感が持てない	2.6%		まったく行きたくない	4.3%		まったく住みたくない	20.9%						
まったく好感が持てない	1.4%												
	熊本県 (n=5,000)	<b>55.4%</b>	愛着があり、応援したい 好感が持てる	5.4% 23.1%	<b>52.3%</b>	とても行きたい やや行きたい	13.1% 39.1%	<b>13.9%</b>	とても住みたい やや住みたい	2.0% 11.9%			
やや好感が持てる	26.9%		どちらともいえない	36.9%		どちらともいえない	41.7%						
どちらともいえない	40.1%		あまり行きたくない	6.3%		あまり住みたくない	22.8%						
あまり好感が持てない	2.8%		まったく行きたくない	4.5%		まったく住みたくない	21.7%						
まったく好感が持てない	1.6%												
	広島県 (n=5,000)	<b>53.9%</b>	愛着があり、応援したい 好感が持てる	6.1% 21.2%	<b>47.5%</b>	とても行きたい やや行きたい	11.5% 36.0%	<b>12.8%</b>	とても住みたい やや住みたい	1.9% 11.0%			
やや好感が持てる	26.5%		どちらともいえない	39.8%		どちらともいえない	42.1%						
どちらともいえない	38.8%		あまり行きたくない	7.2%		あまり住みたくない	22.6%						
あまり好感が持てない	5.0%		まったく行きたくない	5.5%		まったく住みたくない	22.5%						
まったく好感が持てない	2.4%												

# 5.高知イメージ

Q 次にあげる都道府県のイメージについて、あてはまるものをすべてお知らせください。【高知県及びベンチマーク4県】

- 高知のイメージは「漁業が盛ん」が4割半ばでトップ。以下、「自然が豊か」「食べ物がおいしい」が3割台で続く。
- 「高知家」認知者は非認知者と比べ、総じてスコアが高い。
- 高知観光経験者は多岐に渡ってスコアが高い。一方、観光経験のない人は「漁業が盛ん」「食べ物がおいしい」「景色、景観がきれい」といった上位項目の割合が比較的低くなっている。

## 【高知イメージ】

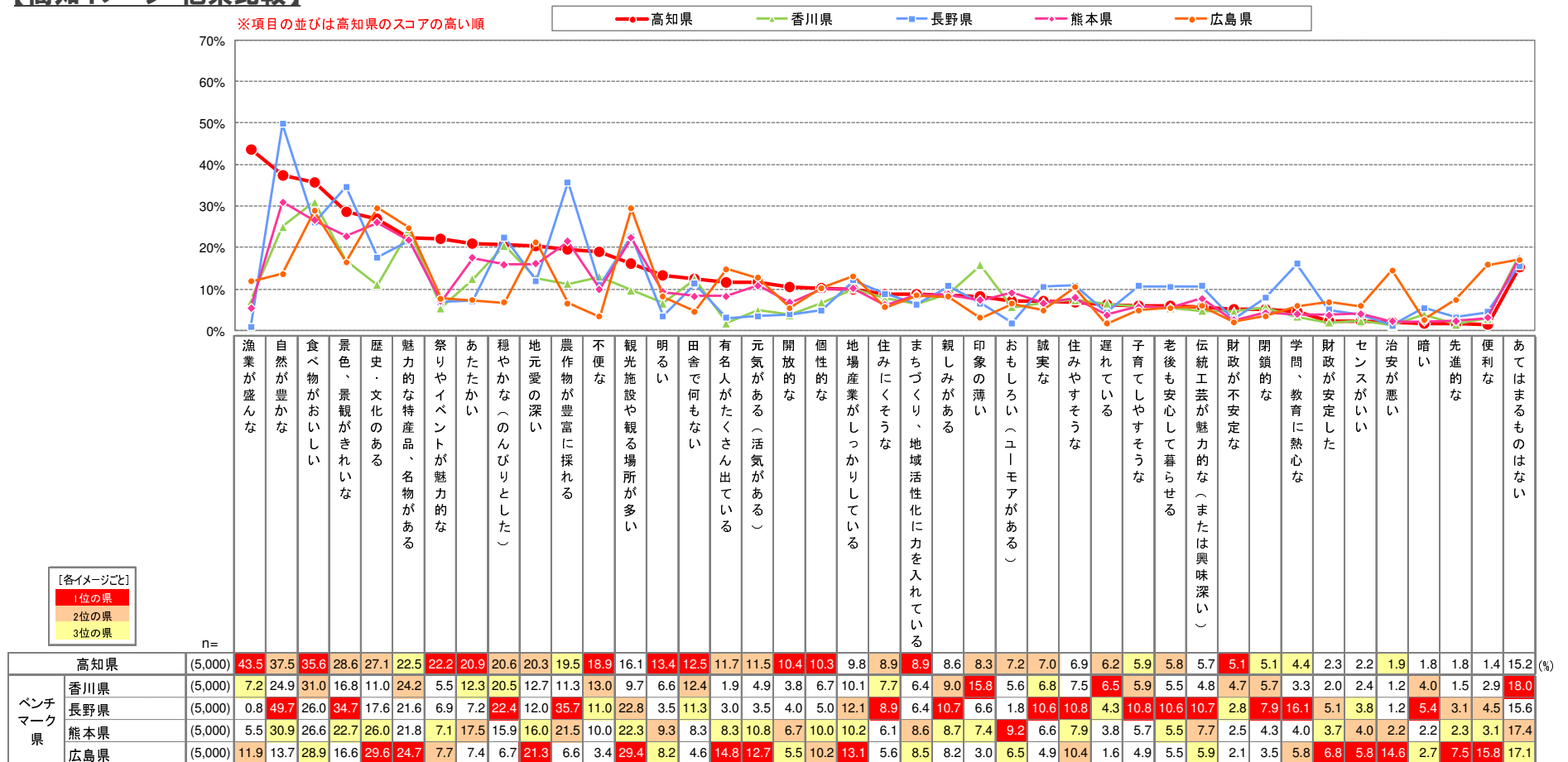




# 5-2.高知イメージ【他県比較】

- 高知は、「漁業が盛ん」「食べ物がおいしい」「祭りやイベントが魅力的」「あたたかい」「明るい」「開放的」「個性的」「まちづくり、地域活性化に力を入れている」イメージで他県を抑え、1位を獲得。これに対し、ネガティブなイメージでは「不便」「田舎で何も無い」「財政が不安定」が他県と比較し高い。
- 長野は、「自然が豊か」「景色、景観がきれい」「穏やか(のんびりとした)」「農作物が豊富に採れる」「親しみがある」「誠実」「住みやすそう」「子育てしやすそう」「老後も安心して暮らせる」「伝統工芸が魅力的」「学問、教育に熱心」といった項目が高知及び他県に比べ高い。

## 【高知イメージ・他県比較】



# 6.高知イメージ純粹想起

Q あなたが「高知」と聞いて思い浮かべるコトやモノを思い浮かぶ順に、最大5つまでお知らせください。※回答はできるかぎり簡潔に一言でお書きください。【自由回答】

- 高知のイメージ純粹想起について、「カツオ/鰹のタタキ」49%、「坂本竜馬」44%が圧倒的に高い再生率となっている。以降、「四万十川/四万十」16%、「桂浜」15%、「はりまや橋」11%が続く。
- 観光経験者及びリピーターでは「桂浜」の印象がより強い(全体より10ポイント以上高い)。また、「はりまや橋」「高知城」の印象も全体より高くなっている。

## 【高知イメージ純粹想起】

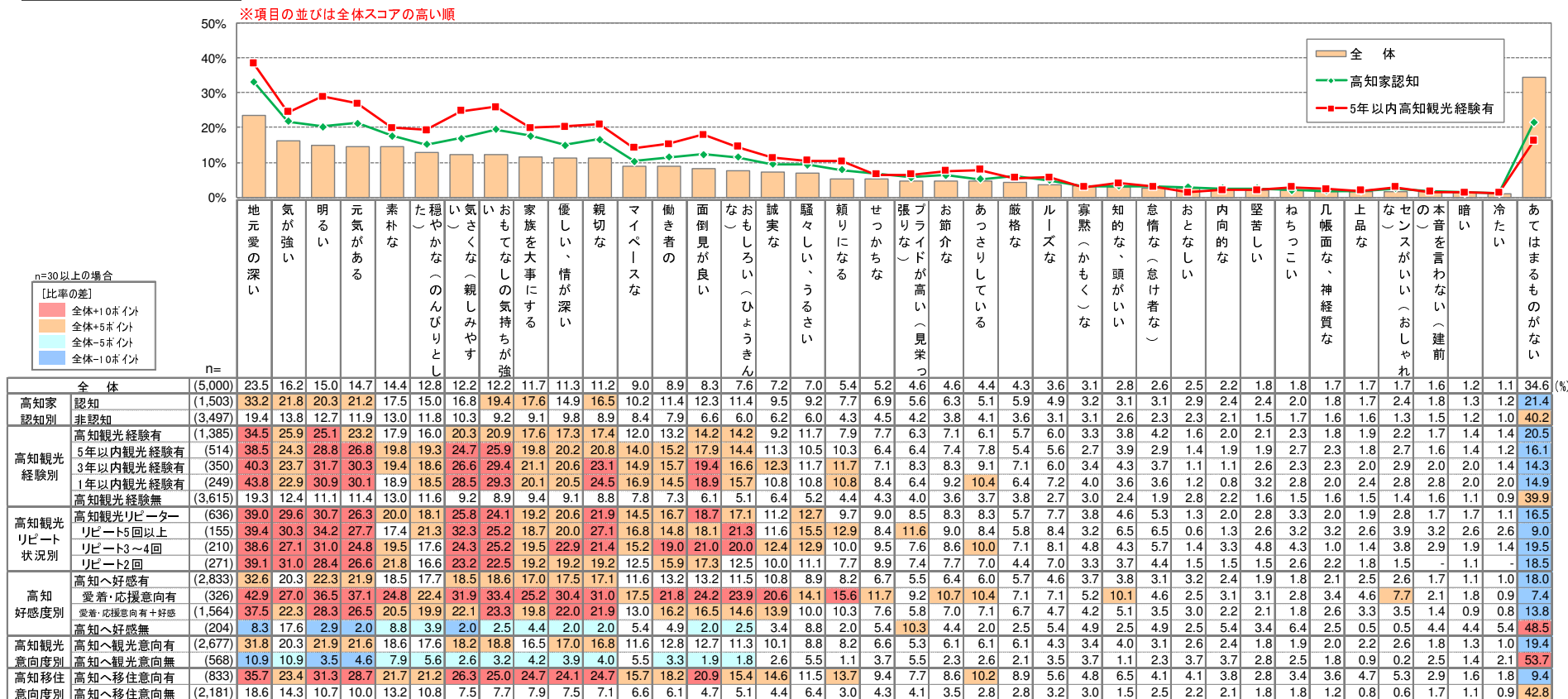
	全体 (n=5000)	高知観光経験			高知観光 リピーター	高知観光意向度		高知移住意向度		高知家認知	
		高知観光 経験有	5年以内 観光経験有	1年以内 観光経験有	高知観光 リピーター	観光意向有	観光意向無	高知へ移住 意向有	高知へ移住 意向無	認知	非認知
		(n=1385)	(n=514)	(n=249)	(n=636)	(n=2677)	(n=568)	(n=833)	(n=2181)	(n=1503)	(n=3497)
カツオ/鰹のタタキ	48.7	57.8	64.0	66.3	57.4	55.1	40.0	53.8	47.6	55.1	46.0
坂本竜馬	44.4	54.1	52.3	54.2	53.0	50.2	29.6	48.6	42.4	47.8	43.0
四万十川/四万十	16.0	22.2	20.6	22.1	22.3	20.8	9.0	22.4	14.1	18.1	15.0
桂浜	14.5	30.2	26.8	27.3	33.6	18.4	7.9	19.6	13.4	17.8	13.1
はりまや橋	11.3	20.9	18.5	17.7	23.7	13.4	7.6	12.5	10.7	13.1	10.5
よさこい	9.7	13.8	13.6	14.5	14.6	11.6	7.2	14.4	9.1	12.3	8.6
土佐/土佐藩	6.7	6.4	5.8	6.0	5.8	7.3	7.0	4.9	7.5	6.5	6.8
四国	6.6	2.9	2.1	0.8	1.3	4.9	8.6	4.9	7.0	4.1	7.6
血鉢料理	5.4	11.2	9.7	10.4	14.8	6.8	2.5	7.0	4.6	7.9	4.4
広末涼子	5.4	4.2	3.7	4.8	3.6	5.9	3.5	6.1	5.5	10.0	3.4
高知城	4.0	9.5	11.7	15.7	12.3	5.4	0.9	6.2	3.3	5.4	3.5
室戸岬/室戸	4.0	7.4	8.2	8.8	8.8	5.3	1.9	6.5	3.0	4.8	3.6
お酒/日本酒	3.5	4.5	5.8	6.0	4.9	4.4	1.9	4.7	2.9	3.9	3.4
土佐犬	3.4	3.7	1.8	2.0	3.5	3.7	2.1	4.7	3.1	2.5	3.7
足摺岬/足摺	3.0	7.6	7.6	7.6	10.4	4.3	0.7	5.8	2.0	4.3	2.5
海/海岸	2.9	3.5	3.9	4.0	2.8	3.7	1.6	4.3	2.5	3.4	2.7
台風/室戸台風	2.4	2.7	3.1	4.0	3.1	2.8	1.9	2.2	2.9	3.0	2.2
うどん	2.3	1.4	1.4	0.8	1.7	2.1	2.5	2.5	2.2	1.9	2.5
酒豪/酒好き	2.2	3.2	2.9	1.2	3.5	2.5	2.1	2.4	2.5	1.9	2.3
柚子	2.0	2.2	2.9	4.0	2.0	2.3	1.2	2.4	1.9	2.3	1.9
魚/海産物	1.5	2.3	1.8	1.6	2.5	1.8	0.7	1.6	1.4	2.2	1.2
路面電車/土佐電鉄	1.1	2.5	3.5	5.6	3.3	1.7	0.5	2.4	0.9	1.5	1.0
お遍路/八十八ヶ所巡礼	1.1	1.2	1.0	1.2	1.6	1.3	0.4	1.4	0.8	1.0	1.1
生姜	1.0	0.7	0.6	1.2	0.8	1.3	0.2	1.3	1.1	0.8	1.1
自然/自然豊か	1.0	1.0	1.2	0.8	0.8	1.4	0.9	2.2	0.8	1.3	0.9
ピーマン	1.0	0.5	0.4	0.8	0.5	1.0	1.1	1.1	0.6	0.7	1.1
黒潮	1.0	1.7	1.8	2.0	1.7	1.0	0.5	1.4	0.7	1.3	0.8
ミカン	0.9	0.2	-	-	0.3	0.6	0.9	1.0	0.8	0.9	0.9
いごっそう	0.9	1.7	1.6	0.8	1.6	1.2	0.7	1.8	0.6	1.2	0.7
柑橘類/果物	0.9	1.2	1.6	2.0	1.3	1.2	0.5	1.7	0.7	1.1	0.8

# 7.高知県民イメージ

Q 次にあげる都道府県の人柄のイメージについて、あてはまるものをすべてお知らせください。【高知県及びベンチマーク4県】

- 高知県民のイメージは「地元愛の深い」が24%でトップ。以下、「気が強い」「明るい」「元気がある」「素朴な」が1割台半ばで続く。
- 「高知家」認知者は非認知者と比べ、総じてスコアが高く、特に「地元愛の深い」「気が強い」といった上位項目で差をつけている。
- 5年以内高知観光経験者では「元気がある」「気さくな」「おもてなしの気持ち強い」が、全体と比べて非常に高い。また、3年以内観光経験有では「親切な」「面倒見が良い」も非常に高くなっている。

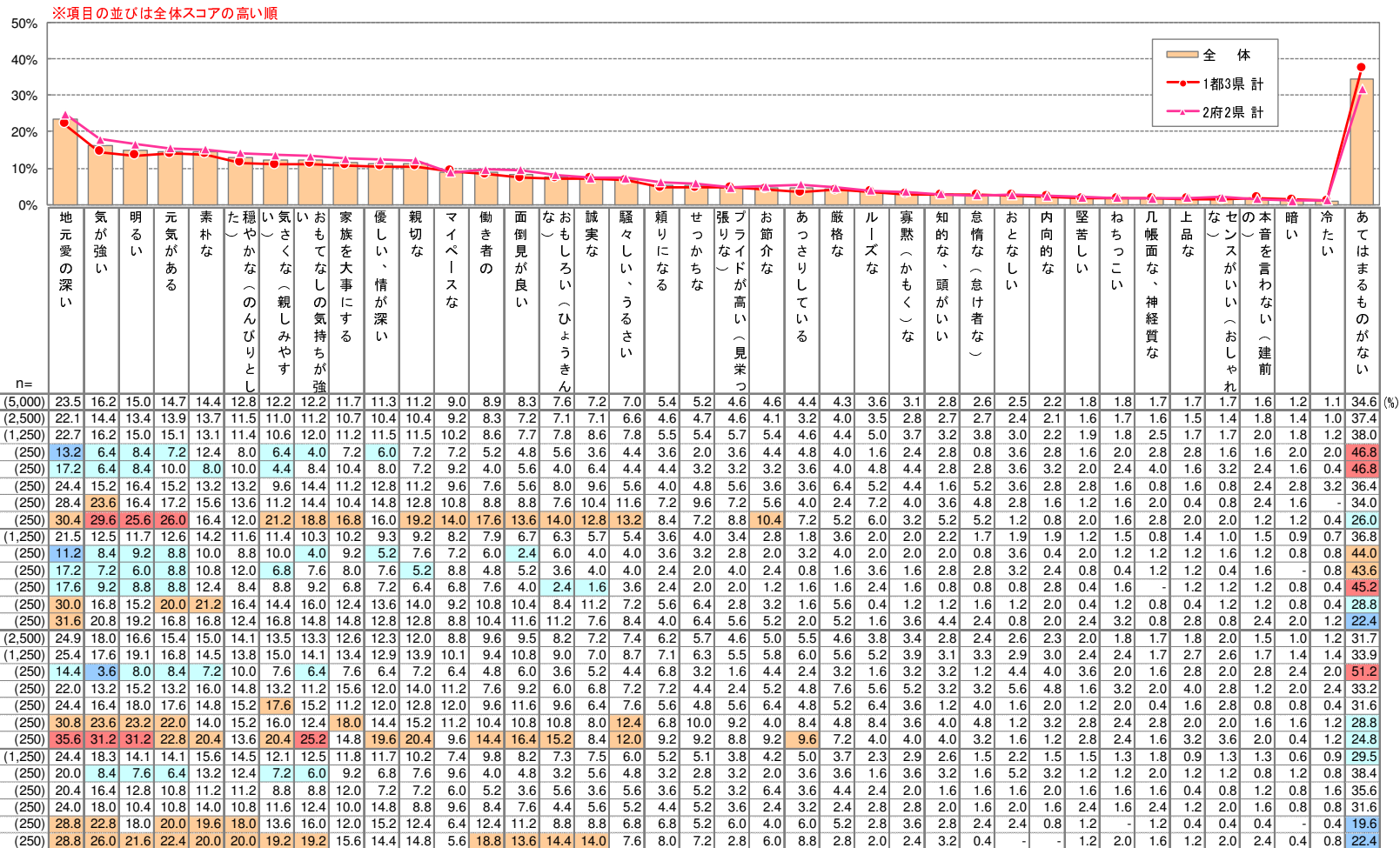
## 【高知県民イメージ】



# 7-1.高知県民イメージ【地域・属性別】

- 1都3県居住者と2府2県居住者の間に際立った差はみられないが、やや2府2県居住者の方がスコアが高い傾向。
- 性年代でみると、男性60代で「地元愛の強い」「気が強い」「明るい」「元気がある」「おもてなしの気持ち強い」イメージが他層と比べて高い。

## 【高知県民イメージ】

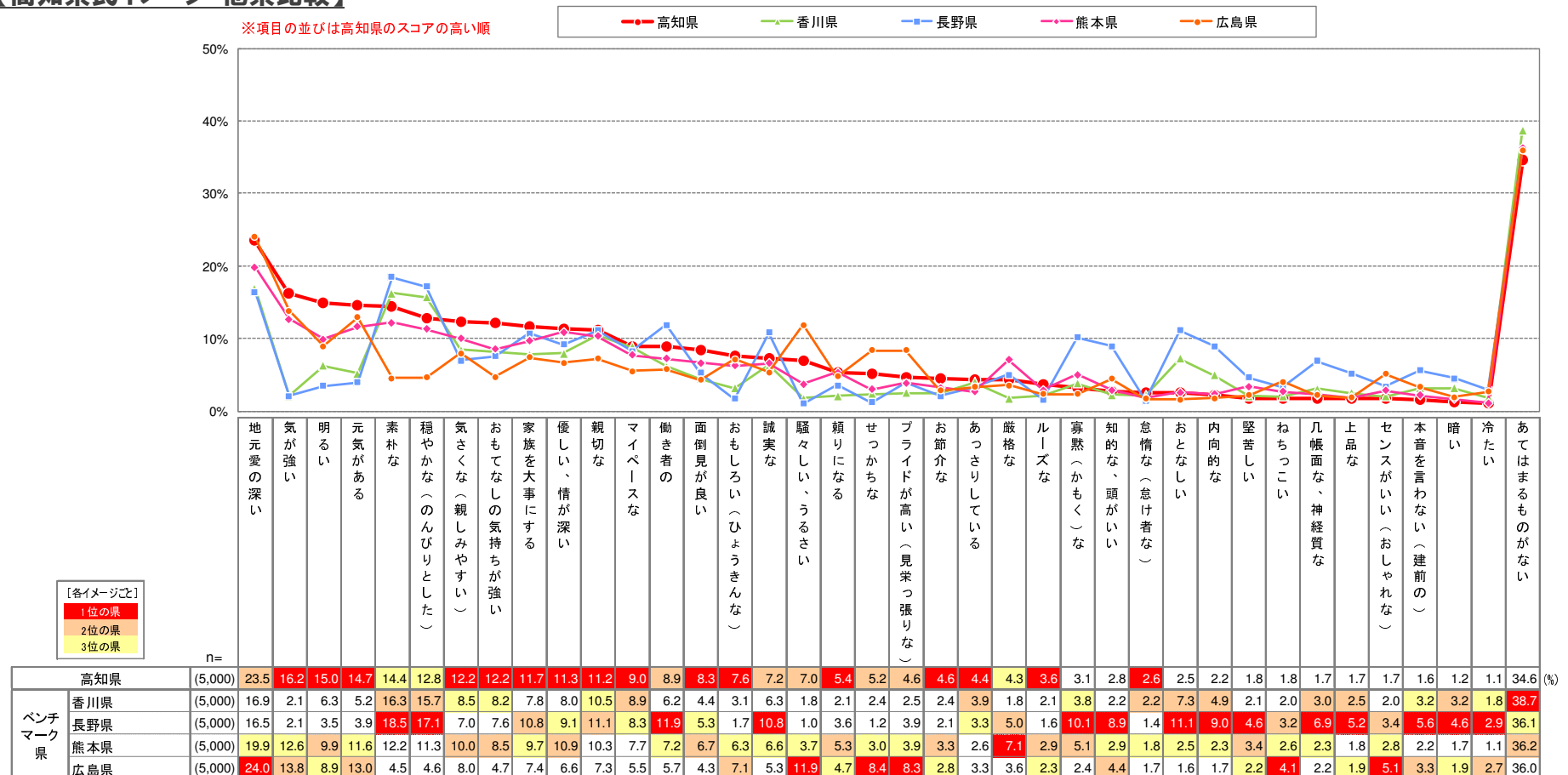




## 7-2.高知県民イメージ【他県比較】

- 高知の県民イメージでは、「気が強い」「明るい」「元気がある」「気さくな(親しみやすい)」「おもてなしの気持ち強い」「家族を大事にする」「優しい、情が深い」「親切的な」「マイペースな」「面倒見が良い」「おもしろい(ひょうきんな)」「頼りになる」「お節介な」「あっさりしている」「ルーズな」「怠惰な(怠け者な)」イメージが他県よりも高く、1位となっている。高知県民は『元気で明るくおもてなしの気持ち強い(気は強い)』という印象を持たれていることがわかる。
- これに対し長野は、「素朴な」「穏やかな(のんびりとした)」「働き者の」「誠実な」「寡黙な」「知的な、頭がいい」「おとなしい」「内向的な」「堅苦しい」「几帳面な、神経質な」「上品な」「本音を言わない」「暗い」「冷たい」といったイメージが高く、『素朴でおとなしい働き者』という印象である。

### 【高知県民イメージ・他県比較】

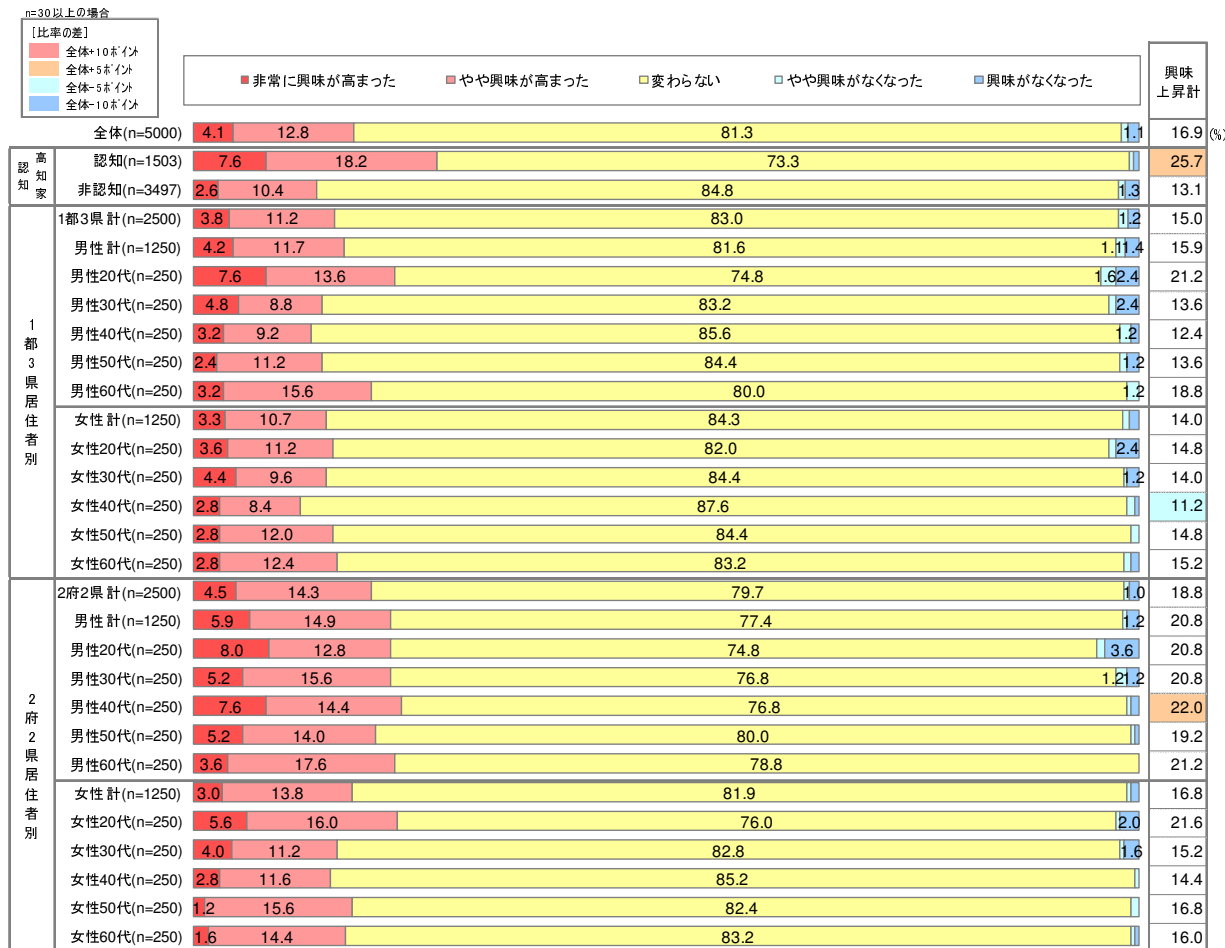


# 8.直近1年 高知への興味度変化

Q この1年間で、次にあげる都道府県への興味はどのように変化しましたか。あなたのお気持ちに最も近いものを1つお知らせください。【高知県及びベンチマーク4県】

- 直近1年で高知への興味度上昇率は17%。「高知家」認知者では26%。
- 2府2県居住者・男性40代の興味度上昇率は22%と高い。
- ベンチマーク県と比較すると、高知の興味度上昇率は最も高い。

## 【直近1年高知への興味度変化】



※1%未満のスコアは非表示

## 【直近1年各県興味度変化(各県比較)】

県	興味度変化率	非常に興味が高まった	やや興味が高まった	変わらない	やや興味が悪くなった	興味が悪くなった
高知県 (n=5,000)	16.9%	4.1%	12.8%	81.3%	0.7%	1.1%
香川県 (n=5,000)	13.9%	3.0%	10.9%	83.7%	1.2%	1.2%
長野県 (n=5,000)	14.0%	3.1%	10.9%	83.5%	1.3%	1.2%
熊本県 (n=5,000)	15.7%	3.2%	12.5%	81.9%	1.3%	1.1%
広島県 (n=5,000)	15.3%	3.3%	12.0%	81.3%	1.7%	1.8%

# 9.「高知家」プロモーション認知

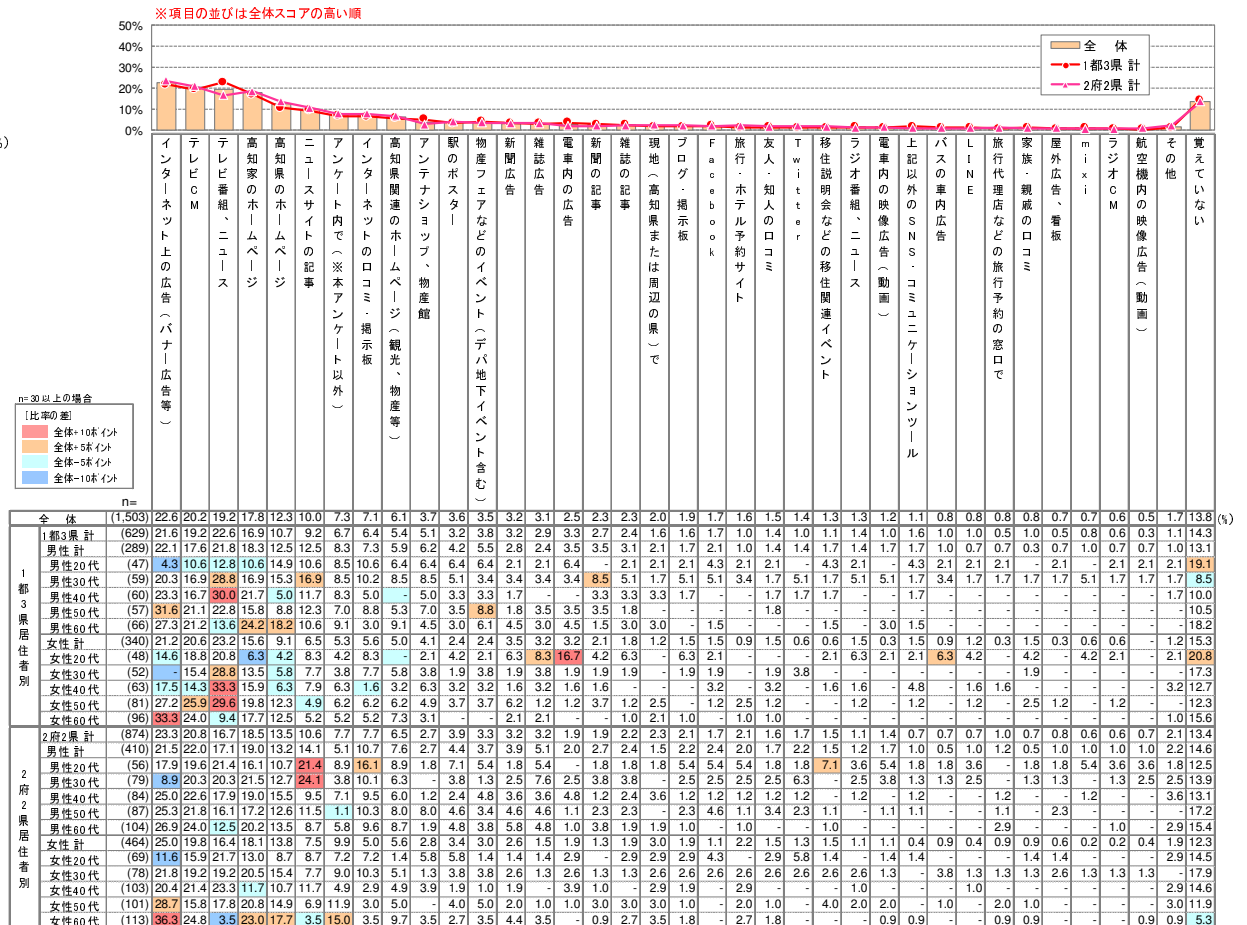
Q あなたは「高知家」という言葉や取り組みについてご存知でしたか。  
 Q あなたは「高知家」をどこで知りましたか。あてはまるものをすべてお知らせください。

- 「高知家」認知率は30%。全体的に1都3県よりも2府2県の方が認知率が高い。
- 認知経路は、「インターネット上の広告」が23%でトップ。次いで「テレビCM」が20%。

【「高知家」認知】

		[比率の差]			認知計
		全体+10ポイント	全体+5ポイント	全体-5ポイント	
n=30以上の場合		■ 知っていた	■ 見聞きしたことがあった	■ 知らなかった	
全体(n=5000)		9.3	20.8	69.9	30.1 (%)
1都3県居住者別	1都3県計(n=2500)	7.4	17.7	74.8	25.2
	男性計(n=1250)	7.4	15.7	76.9	23.1
	男性20代(n=250)	7.2	11.6	81.2	18.8
	男性30代(n=250)	9.6	14.0	76.4	23.6
	男性40代(n=250)	6.8	17.2	76.0	24.0
	男性50代(n=250)	7.6	15.2	77.2	22.8
	男性60代(n=250)	6.0	20.4	73.6	26.4
	女性計(n=1250)	7.4	19.8	72.8	27.2
	女性20代(n=250)	6.8	12.4	80.8	19.2
	女性30代(n=250)	5.2	15.6	79.2	20.8
女性40代(n=250)	8.0	17.2	74.8	25.2	
女性50代(n=250)	7.2	25.2	67.6	32.4	
女性60代(n=250)	10.0	28.4	61.6	38.4	
2府2県居住者別	2府2県計(n=2500)	11.1	23.9	65.0	35.0
	男性計(n=1250)	10.2	22.6	67.2	32.8
	男性20代(n=250)	7.6	14.8	77.6	22.4
	男性30代(n=250)	9.2	22.4	68.4	31.6
	男性40代(n=250)	11.6	22.0	66.4	33.6
	男性50代(n=250)	9.6	25.2	65.2	34.8
	男性60代(n=250)	12.8	28.8	58.4	41.6
	女性計(n=1250)	12.0	25.1	62.9	37.1
	女性20代(n=250)	10.0	17.6	72.4	27.6
	女性30代(n=250)	10.8	20.4	68.8	31.2
女性40代(n=250)	10.8	30.4	58.8	41.2	
女性50代(n=250)	11.6	28.8	59.6	40.4	
女性60代(n=250)	16.8	28.4	54.8	45.2	

【「高知家」認知経路】



# 10.「高知家」HP+PV閲覧後の高知評価

Q 「高知家」のホームページやPV(動画)をご覧になった後のあなたの「高知」に対するお気持ちとして、最もあてはまるものをお知らせください。

- 「高知家」HP+PV閲覧後の評価をみると、「印象に残った」は60%。「興味を持った」は45%。「好感度が増した」は43%。「特産品を食べたくなった」は56%。「行きたくなった」は43%。と、4割半ば～6割の評価を獲得。また、1割半ばの人は「住みたくなった」とも回答。
- 2府2県居住者・女性は、全体と比べ「印象に残った」「特産品を食べたくなった」のスコアが高い。

n=30以上の場合		高知が印象に残った			高知に興味を持った			高知への好感度が増した			高知の特産品を食べたくなった			高知へ行きたくなった			高知に住みたくなった		
[比率の差]																			
全体 (n=5,000)		60.0%	11.9%	48.1%	45.0%	9.0%	36.1%	42.7%	9.5%	33.2%	56.2%	16.2%	40.0%	42.7%	10.9%	31.8%	13.4%	2.7%	
		24.2%	9.1%	6.7%	32.3%	13.1%	9.5%	36.2%	11.0%	10.1%	28.3%	7.4%	8.1%	34.7%	11.8%	10.7%	41.1%	23.3%	
		2.7%	10.7%	22.2%	32.3%	13.1%	9.5%	36.2%	11.0%	10.1%	28.3%	7.4%	8.1%	34.7%	11.8%	10.7%	41.1%	23.3%	
		2.7%	10.7%	22.2%	32.3%	13.1%	9.5%	36.2%	11.0%	10.1%	28.3%	7.4%	8.1%	34.7%	11.8%	10.7%	41.1%	23.3%	
1都3県居住者別	1都3県計 (n=2,500)	57.0%	11.2%	45.8%	42.4%	8.4%	34.0%	39.4%	8.8%	30.6%	53.8%	15.7%	38.2%	40.2%	9.9%	30.4%	12.3%	2.6%	
	1都3県・男性計 (n=1,250)	54.5%	11.5%	43.0%	40.3%	8.3%	32.0%	38.3%	9.2%	29.1%	50.0%	14.8%	35.2%	38.5%	9.4%	29.1%	12.9%	3.6%	
	1都3県・女性計 (n=1,250)	59.5%	10.8%	48.7%	44.5%	8.6%	35.9%	40.6%	8.4%	32.2%	57.7%	16.6%	41.1%	42.0%	10.4%	31.6%	11.7%	1.7%	
2府2県居住者別	2府2県計 (n=2,500)	63.0%	12.7%	50.4%	47.7%	9.5%	38.2%	45.9%	10.2%	35.8%	58.6%	16.7%	41.8%	45.2%	11.9%	33.2%	14.5%	2.8%	
	2府2県・男性計 (n=1,250)	59.9%	12.7%	47.2%	46.9%	9.8%	37.0%	44.2%	9.9%	34.3%	55.2%	16.4%	38.8%	44.1%	12.8%	31.3%	16.2%	3.1%	
	2府2県・女性計 (n=1,250)	66.2%	12.6%	53.5%	48.5%	9.2%	39.3%	47.6%	10.4%	37.2%	61.9%	17.0%	44.9%	46.2%	11.0%	35.2%	12.8%	2.4%	
			23.8%	8.0%		32.4%	12.1%		35.6%	10.4%		28.3%	6.4%		35.6%	11.0%		42.8%	
			5.2%	7.8%		7.8%	8.1%		8.1%	8.1%		6.7%	6.7%		8.2%	8.2%		22.4%	
			8.7%	6.2%		11.3%	9.4%		10.0%	9.5%		6.8%	8.2%		10.2%	9.8%		22.4%	
			4.2%			6.2%			6.7%			5.2%			6.6%	6.6%		20.7%	

# 10-1.「高知家」HP+PV閲覧後の高知評価【地域・属性別】

n=30以上の場合  
 [比率の差]  
 全体+10ポイント  
 全体+5ポイント  
 全体-5ポイント  
 全体-10ポイント

		高知が印象に残った	高知に興味を持った	高知への好感度が増した	高知の特産品を食べたくなった	高知へ行きたくなった	高知に住みたくなった
全体 (n=5,000)		60.0%	45.0%	42.7%	56.2%	42.7%	13.4%
		とてもそう思う 11.9% ややそう思う 48.1%	とてもそう思う 9.0% ややそう思う 36.1%	とてもそう思う 9.5% ややそう思う 33.2%	とてもそう思う 16.2% ややそう思う 40.0%	とてもそう思う 10.9% ややそう思う 31.8%	とてもそう思う 2.7% ややそう思う 10.7%
		どちらともいえない 24.2% あまりそう思わない 9.1% まったくそう思わない 6.7%	どちらともいえない 32.3% あまりそう思わない 13.1% まったくそう思わない 9.5%	どちらともいえない 36.2% あまりそう思わない 11.0% まったくそう思わない 10.1%	どちらともいえない 28.3% あまりそう思わない 7.4% まったくそう思わない 8.1%	どちらともいえない 34.7% あまりそう思わない 11.8% まったくそう思わない 10.7%	どちらともいえない 41.1% あまりそう思わない 23.3% まったくそう思わない 22.2%
1都3県居住者別詳細	1都3県計・男性20代 (n=250)	52.8%	40.0%	40.8%	44.4%	38.8%	21.6%
	1都3県計・男性30代 (n=250)	52.0%	41.2%	36.0%	46.8%	33.2%	13.2%
	1都3県計・男性40代 (n=250)	52.0%	34.8%	34.0%	52.4%	36.4%	6.8%
	1都3県計・男性50代 (n=250)	57.2%	40.8%	39.6%	51.6%	39.2%	12.0%
	1都3県計・男性60代 (n=250)	58.4%	44.8%	41.2%	54.8%	44.8%	10.8%
	1都3県計・女性20代 (n=250)	55.6%	47.6%	44.0%	53.2%	38.4%	15.2%
	1都3県計・女性30代 (n=250)	53.2%	43.6%	38.4%	54.4%	36.8%	13.6%
	1都3県計・女性40代 (n=250)	58.8%	41.6%	38.8%	58.0%	42.0%	11.6%
	1都3県計・女性50代 (n=250)	70.4%	48.0%	45.2%	64.0%	49.2%	10.4%
	1都3県計・女性60代 (n=250)	59.6%	41.6%	36.4%	58.8%	43.6%	7.6%

n=30以上の場合  
 [比率の差]  
 全体+10ポイント  
 全体+5ポイント  
 全体-5ポイント  
 全体-10ポイント

		高知が印象に残った	高知に興味を持った	高知への好感度が増した	高知の特産品を食べたくなった	高知へ行きたくなった	高知に住みたくなった
全体 (n=5,000)		60.0%	45.0%	42.7%	56.2%	42.7%	13.4%
		とてもそう思う 11.9% ややそう思う 48.1%	とてもそう思う 9.0% ややそう思う 36.1%	とてもそう思う 9.5% ややそう思う 33.2%	とてもそう思う 16.2% ややそう思う 40.0%	とてもそう思う 10.9% ややそう思う 31.8%	とてもそう思う 2.7% ややそう思う 10.7%
		どちらともいえない 24.2% あまりそう思わない 9.1% まったくそう思わない 6.7%	どちらともいえない 32.3% あまりそう思わない 13.1% まったくそう思わない 9.5%	どちらともいえない 36.2% あまりそう思わない 11.0% まったくそう思わない 10.1%	どちらともいえない 28.3% あまりそう思わない 7.4% まったくそう思わない 8.1%	どちらともいえない 34.7% あまりそう思わない 11.8% まったくそう思わない 10.7%	どちらともいえない 41.1% あまりそう思わない 23.3% まったくそう思わない 22.2%
2府2県居住者別詳細	2府2県計・男性20代 (n=250)	50.4%	41.2%	38.0%	41.2%	36.4%	18.0%
	2府2県計・男性30代 (n=250)	58.4%	47.6%	43.6%	53.2%	41.2%	17.2%
	2府2県計・男性40代 (n=250)	60.0%	45.2%	44.8%	59.2%	44.8%	14.8%
	2府2県計・男性50代 (n=250)	63.2%	51.6%	45.6%	59.2%	46.8%	18.0%
	2府2県計・男性60代 (n=250)	67.6%	48.8%	49.2%	63.2%	51.2%	13.2%
	2府2県計・女性20代 (n=250)	68.8%	55.2%	51.2%	62.4%	51.2%	18.4%
	2府2県計・女性30代 (n=250)	63.2%	50.4%	48.0%	63.6%	50.0%	13.6%
	2府2県計・女性40代 (n=250)	63.2%	44.0%	43.6%	57.6%	39.6%	8.4%
	2府2県計・女性50代 (n=250)	68.8%	45.6%	48.8%	60.0%	46.0%	12.8%
	2府2県計・女性60代 (n=250)	66.8%	47.2%	46.4%	66.0%	44.4%	10.8%

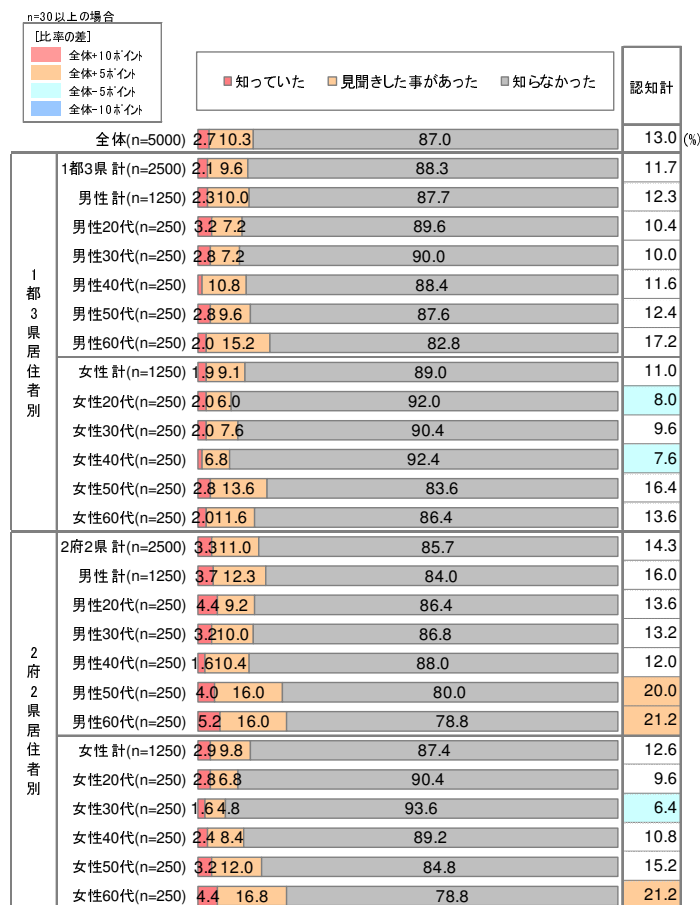
# 11.「高知家の家族は、みんなあがスターやき。高知家ALL STARS」認知・魅力度

Q あなたは「高知家の家族は、みんなあがスターやき。高知家ALL STARS」というキャッチコピーをご存知でしたか。  
 Q では、「高知家の家族は、みんなあがスターやき。高知家ALL STARS」というキャッチコピーについて、どのような印象を持たれますか。お気持ちに近いものをお知らせください。

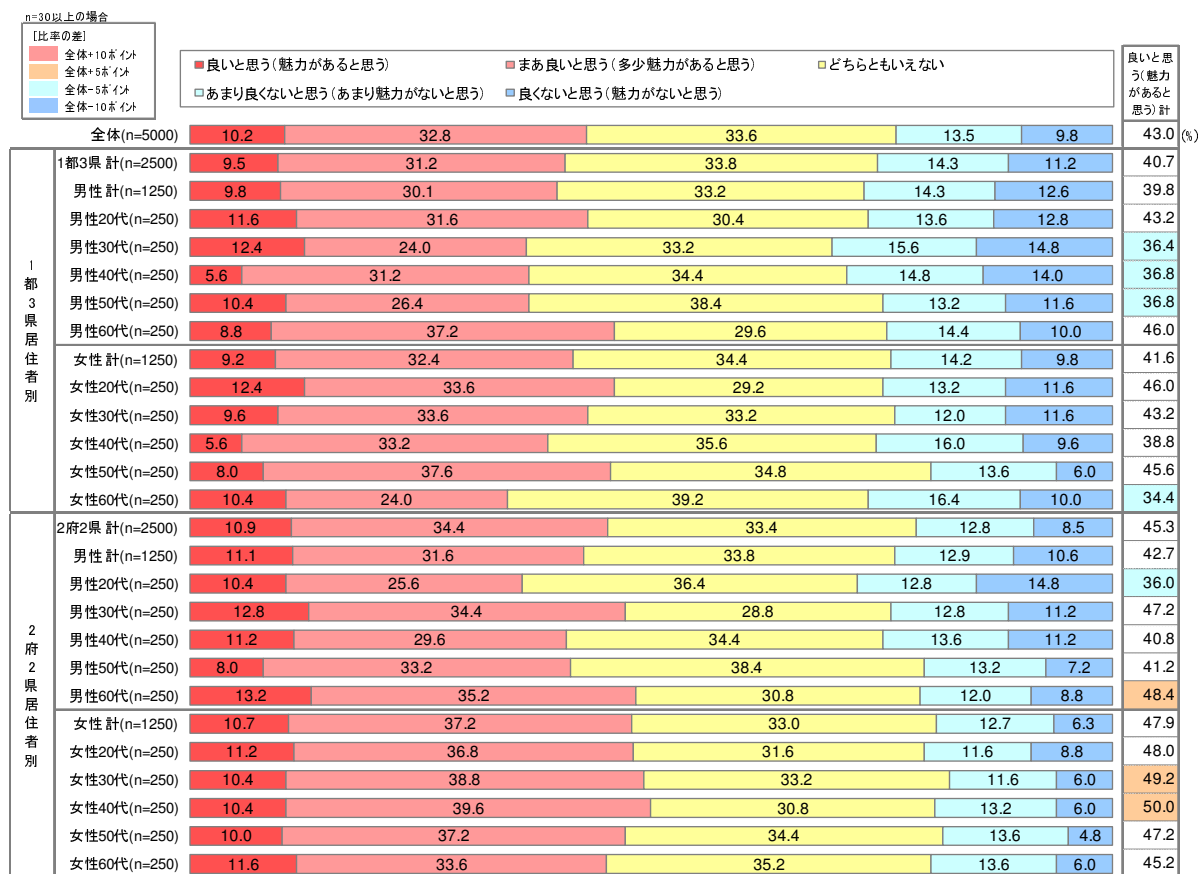
- 「高知家の家族は、みんなあがスターやき。高知家ALL STARS」の認知度は13%。  
 また、「良いと思う(魅力があると思う)」人は43%。
- 好意度は2府2県居住者・男性60代と女性30~40代の割合が高い。

【「高知家の家族は、みんなあがスターやき。高知家ALL STARS」認知】

【「高知家の家族は、みんなあがスターやき。高知家ALL STARS」魅力度】



※1%未満のスコアは非表示



## 12.本調査の調査目的検証

- Aゾーン:「高知家」認知かつ高知観光経験者の、高知好感度は9割弱。行きたい度は8割半ば。住みたい度は4割半ばと、4セルの中で最も高い評価となった。
- 次いで評価が高いのは、Cゾーン:「高知家」非認知かつ観光経験者で、好感度が8割弱、行きたい度は7割半ば、住みたい度は2割半ば。
- Bゾーン:「高知家」を認知しており、観光経験がない人では、好感度および行きたい度が6割強、住みたい度は2割強。
- 「高知家」の認知・非認知で比較すると、「高知家」を認知することで、高知への好感度、観光意向度、移住意向度が大幅に上昇する。

