

# 第3回 高知県イメージ調査結果報告書

(首都圏、関西圏エリア居住者対象)

平成27年5月11日

高知県 産業振興推進部 地産地消・外商課

# 調査概要

## ● 調査目的

1. 平成26年度の「高知家」のプロモーションの現状について分析・把握する。
2. 高知に関心を持つ→県産品を購入する、観光に訪れる、移住するといった分野での具体的検討を行う→実際に行動する といった高知に対するイメージや行動に関する項目を設定し、継続的にPDCAを回していく。
3. 高知県独自のデータを取得し、次期のプロモーション戦略立案のための資料とする。

## ● 調査方法

- インターネットリサーチ

## ● 対象者条件と回答者数

- 対象条件 :20歳～69歳の男女
- 回答者数 :5000

## ● 調査エリア

- 1都3県(東京、埼玉、千葉、神奈川)
- 2府2県(大阪、京都、兵庫、奈良)

## ● 調査実施期間

- 平成27年3月6日(金)～3月9日(月)

### 【回答者】

	1都3県		2府2県	
	男性	女性	男性	女性
20代	250	250	250	250
30代	250	250	250	250
40代	250	250	250	250
50代	250	250	250	250
60代	250	250	250	250

# 1.高知観光経験

Q あなたが、旅行・観光先として、行ったことがある都道府県をすべてお知らせください。

Q あなたが、最後に以下の都道府県【高知県】【香川県】【長野県】【熊本県】【広島県】(以下「高知県及びベンチマーク4県」という。)に旅行・観光に行つて、どれくらいの期間が経ちましたか。

- 高知観光経験者は全体で27%、うち5年以内観光経験者は11%。1年以内では3%である。
- 2府2県での高知観光経験者は34%と、1都3県(19%)の2倍弱となっている。年代別では男女ともに年代が上がるほど観光経験率が高まる傾向にあり、特に2府2県男性60代では6割強と、他層と比べて非常に高い。
- 「高知家」認知者の方が非認知者に比べ観光経験率は高い。
- 5年以内の観光経験率を各県で比較すると、高知は5県中最下位である。

【高知観光経験率】

		n=	高知観光 経験有	5年以内 観光経験有	3年以内 観光経験有	1年以内 観光経験有	高知観光 経験無	(%)
全体		(5,000)	26.8	10.6	7.3	2.6	73.2	
1都3県 居住者別	1都3県計	(2,500)	19.4	6.9	4.9	1.8	80.6	
	男性計	(1,250)	21.5	7.5	5.8	2.2	78.5	
	男性20代	(250)	9.2	5.6	4.4	0.8	90.8	
	男性30代	(250)	15.6	7.6	6.8	2.4	84.4	
	男性40代	(250)	15.6	6.4	4.8	2.8	84.4	
	男性50代	(250)	28.8	6.4	5.2	2.4	71.2	
	男性60代	(250)	38.4	11.6	7.6	2.4	61.6	
	女性計	(1,250)	17.3	6.3	4.0	1.4	82.7	
	女性20代	(250)	6.4	4.0	2.4	0.8	93.6	
	女性30代	(250)	14.0	4.8	2.8	0.4	86.0	
	女性40代	(250)	14.4	4.8	3.6	1.6	85.6	
	女性50代	(250)	20.4	6.8	4.8	1.6	79.6	
女性60代	(250)	31.2	11.2	6.4	2.8	68.8		
2府2県 居住者別	2府2県計	(2,500)	34.2	14.2	9.6	3.4	65.8	
	男性計	(1,250)	36.5	15.8	10.3	3.6	63.5	
	男性20代	(250)	17.2	10.4	7.6	2.0	82.8	
	男性30代	(250)	26.4	14.4	10.0	3.6	73.6	
	男性40代	(250)	33.6	16.0	10.0	4.8	66.4	
	男性50代	(250)	42.8	13.6	8.0	2.0	57.2	
	男性60代	(250)	62.4	24.8	16.0	5.6	37.6	
	女性計	(1,250)	32.0	12.6	9.0	3.3	68.0	
	女性20代	(250)	16.0	11.2	8.4	3.6	84.0	
	女性30代	(250)	26.4	12.0	8.4	2.8	73.6	
	女性40代	(250)	34.0	10.0	8.0	2.4	66.0	
	女性50代	(250)	30.8	8.0	5.6	1.2	69.2	
女性60代	(250)	52.8	22.0	14.4	6.4	47.2		
高知家 認知別	認知	(1,405)	34.6	17.2	12.5	5.6	65.4	
	非認知	(3,595)	23.8	8.0	5.2	1.4	76.2	

【5年以内観光経験率、他県比較】

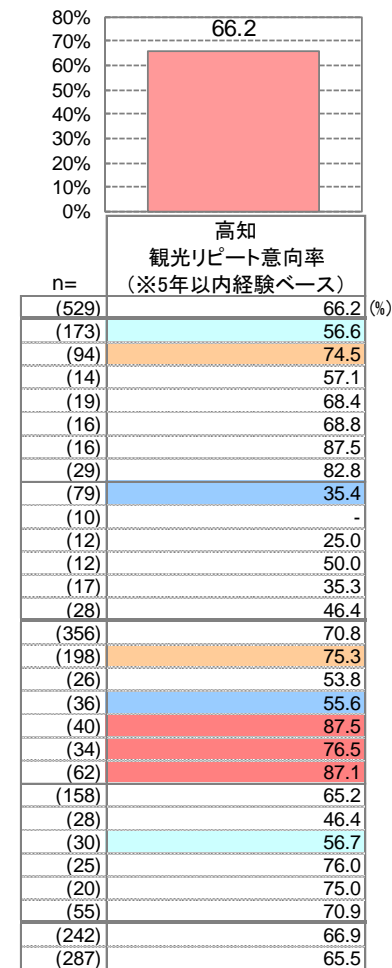
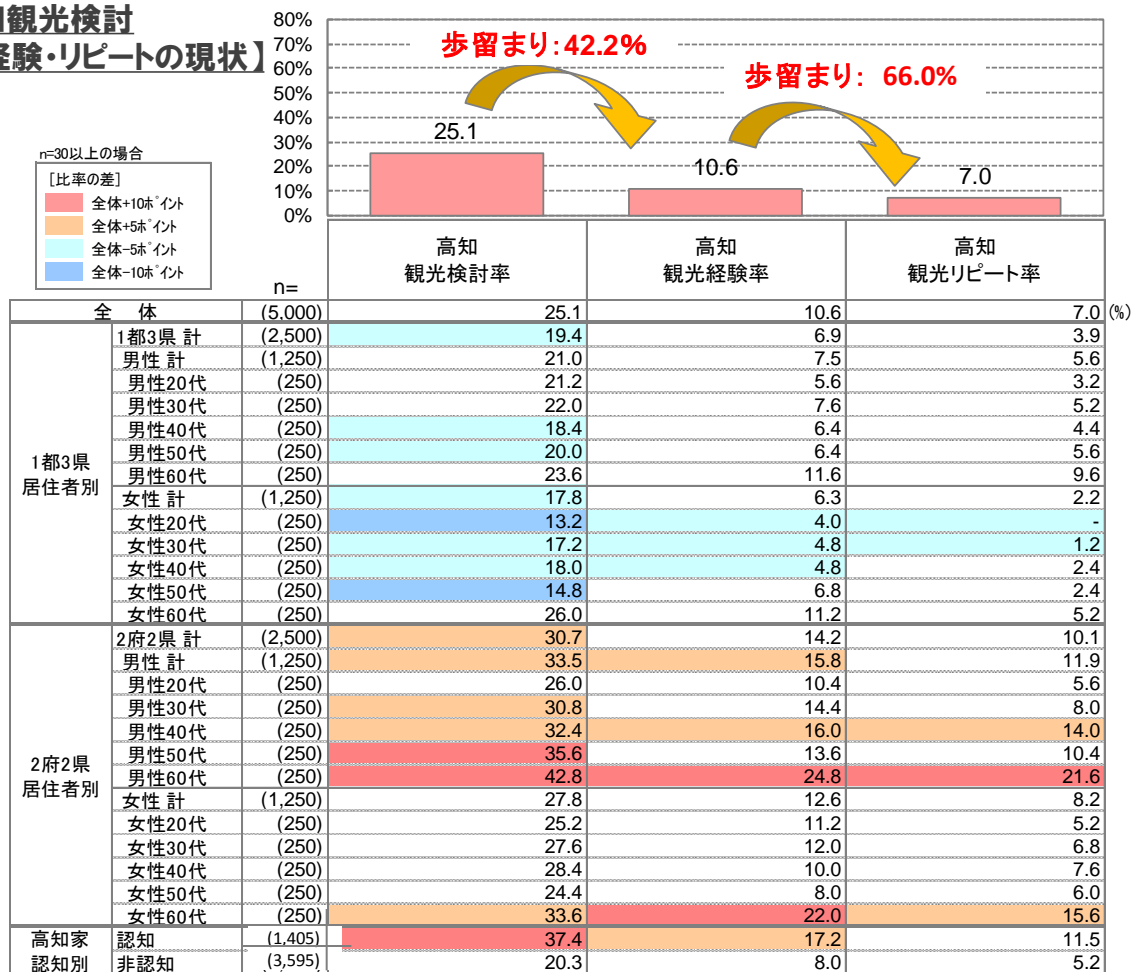
		n=	高知県	ベンチマーク県				(%)
				香川県	長野県	熊本県	広島県	
全体		(5,000)	10.6	15.9	27.7	11.3	18.7	
1都3県 居住者別	1都3県計	(2,500)	6.9	8.8	35.7	9.7	13.0	
	男性計	(1,250)	7.5	9.2	35.0	9.8	13.0	
	男性20代	(250)	5.6	7.6	24.0	8.8	10.0	
	男性30代	(250)	7.6	8.8	26.0	8.8	12.0	
	男性40代	(250)	6.4	8.8	38.4	6.8	11.6	
	男性50代	(250)	6.4	9.2	38.4	11.6	16.8	
	男性60代	(250)	11.6	11.6	48.4	13.2	14.8	
	女性計	(1,250)	6.3	8.3	36.4	9.5	13.0	
	女性20代	(250)	4.0	5.6	26.4	3.2	10.4	
	女性30代	(250)	4.8	6.8	33.6	8.8	13.2	
	女性40代	(250)	4.8	8.0	30.8	7.2	14.4	
	女性50代	(250)	6.8	6.4	36.8	11.2	10.0	
女性60代	(250)	11.2	14.8	54.4	17.2	16.8		
2府2県 居住者別	2府2県計	(2,500)	14.2	23.0	19.6	12.9	24.4	
	男性計	(1,250)	15.8	22.9	19.6	12.7	23.7	
	男性20代	(250)	10.4	18.8	19.6	11.6	23.2	
	男性30代	(250)	14.4	18.4	11.6	12.0	19.6	
	男性40代	(250)	16.0	18.0	15.2	9.2	20.8	
	男性50代	(250)	13.6	24.0	22.4	13.2	23.6	
	男性60代	(250)	24.8	35.2	29.2	17.6	31.2	
	女性計	(1,250)	12.6	23.2	19.7	13.1	25.0	
	女性20代	(250)	11.2	19.2	16.8	9.2	22.4	
	女性30代	(250)	12.0	23.6	18.4	10.4	28.8	
	女性40代	(250)	10.0	20.0	14.0	10.4	20.0	
	女性50代	(250)	8.0	20.0	16.0	12.4	21.2	
女性60代	(250)	22.0	33.2	33.2	23.2	32.8		
高知家 認知別	認知	(1,405)	17.2	20.6	28.6	14.4	21.1	
	非認知	(3,595)	8.0	14.1	27.3	10.1	17.7	

# 2.直近5年間の高知観光検討～経験・リピートの現状

Q あなたは、この5年以内に高知県を旅行・観光先として検討したことがありますか。  
 Q あなたが、旅行・観光先として、行ったことがある都道府県をすべてお知らせください。  
 Q あなたが、旅行・観光先として行ったことがあるとお答えになった以下の都道府県【高知県及びベンチマーク4県】について、これまでに旅行・観光に行った回数をお知らせください。  
 Q あなたは、次にあげる都道府県【高知県及びベンチマーク4県】へ、旅行・観光にどの程度行きたいと思いますか。行ったことがある方は、再び行きたいと思いますか。あなたのお気持ちに最も近いものを1つをお知らせください。【とても行きたい、やや行きたい、どちらともいえない、あまり行きたくない、まったく行きたくない】

- 高知観光の検討率は25%。うち観光経験率は11%(歩留まり:42%)、リピート率は7%(歩留まり:66%)。
- 2府2県居住者では検討率が31%、経験率は14%、リピート率は10%と、1都3県と比べて高く、特に男性50～60代で顕著。
- また、5年以内観光経験者のリピート意向率は66%に達する。

## 【高知観光検討～経験・リピートの現状】



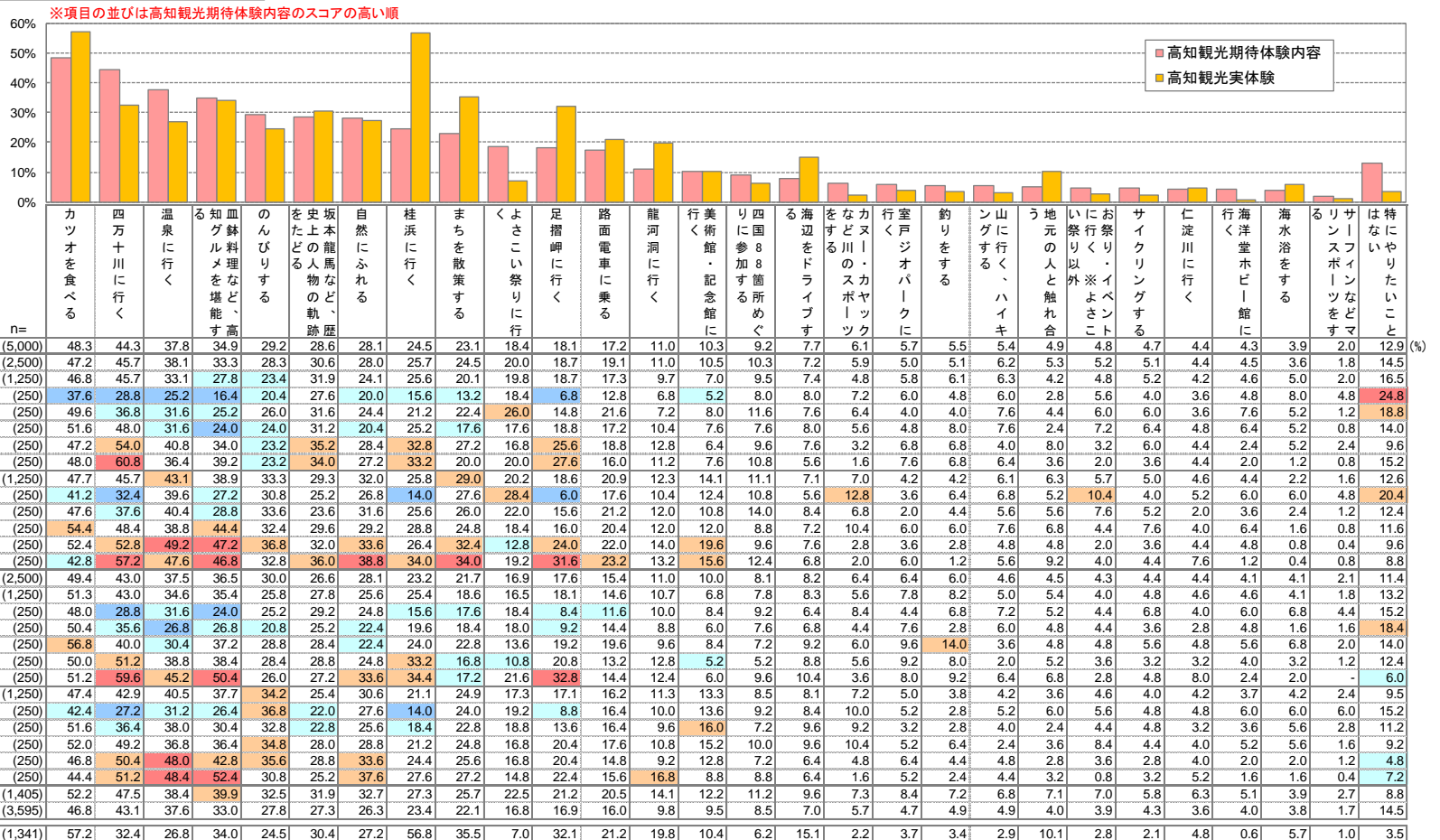
# 3.高知観光時に期待する観光内容と観光経験内容の比較

Q あなたが高知県へ旅行・観光に行くとしたら、どのようなことをしたいと思いますか。あてはまるものをすべてお知らせください。

Q あなたは、高知県へ旅行・観光に行ったときに、どのようなことをしましたか。あてはまるものをすべてお知らせください。

- 高知観光期待体験内容を見ると、「カツオ」「四万十川」が4割台でトップ2。実体験を大きく上回る(10ポイント以上)ものとしては「四万十川」「温泉」「よさこい祭り」が挙げられる。反対に、期待に対し実体験が大きく上回るものとしては「桂浜」「まちを散策」「足摺岬」が挙げられる。
- 「四万十川」は50代以上で高い傾向。また、女性の50代以上は「温泉」も高い。
- 「高知家」認知者は非認知者と比べ、総じて高いが、「皿鉢料理」の差が目立つ。

## 【高知観光期待体験内容と実体験比較】



# 4.基本項目のまとめ(好感度・観光意向度・移住意向度)

- Q 次にあげる都道府県【高知県及びベンチマーク4県】について、あなたのお気持ちに最も近いものを1つお知らせください。〈愛着・好感度〉
- Q あなたは、次にあげる都道府県【高知県及びベンチマーク4県】へ、旅行・観光にどの程度行きたいと思いますか。行ったことがある方は、再び行きたいと思いますか。あなたのお気持ちに最も近いものを1つをお知らせください。※帰省の場合でも、観光やレジャーしたい気持ちをお知らせください。〈観光意向度〉
- Q あなたが、もし、地方への移住をすることになったら、次にあげる都道府県【高知県及びベンチマーク4県】にどの程度住みたいと思いますか。あなたのお気持ちに最も近いものを1つお知らせください。※移住を考えたことがない方も、地方へ移住することを想像して、率直なお気持ちをお答えください。〈移住意向度〉
- Q あなたが「今、遊びに行きたい!」と思う都道府県を直感的にすべてお知らせください。〈観光意向ランキング〉

- 高知に対する愛着・好感度は61%。観光意向度は56%、移住意向度は18%。観光意向ランキングでは14位と上位。
- 「高知家」認知者は非認知者と比べ、全ての指標のスコアが高く、愛着・好感度は7割弱。3人中2人が「観光に行きたい」と回答。移住意向は約27%。
- 5年以内高知観光経験者では愛着・好感度が84%、観光意向は79%、移住意向は33%、全体と比べて非常に高い。

n=30以上の場合

【比率の差】

全体+10ポイント
全体+5ポイント
全体-5ポイント
全体-10ポイント

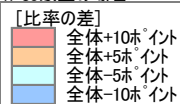
		愛着・好感度	観光意向度 (絶対評価: SA)	移住意向度	観光意向ランキング (相対評価: MA)																																																		
全体 (n=5,000)	60.7%	<table border="1"> <tr><td>愛着があり、応援したい</td><td>6.7%</td></tr> <tr><td>好感が持てる</td><td>27.6%</td></tr> <tr><td>やや好感が持てる</td><td>26.3%</td></tr> <tr><td>どちらともいえない</td><td>36.1%</td></tr> <tr><td>あまり好感が持てない</td><td>1.9%</td></tr> <tr><td>まったく好感が持てない</td><td>1.3%</td></tr> </table>	愛着があり、応援したい	6.7%	好感が持てる	27.6%	やや好感が持てる	26.3%	どちらともいえない	36.1%	あまり好感が持てない	1.9%	まったく好感が持てない	1.3%	<table border="1"> <tr><td>とても行きたい</td><td>13.4%</td></tr> <tr><td>やや行きたい</td><td>42.2%</td></tr> <tr><td>どちらともいえない</td><td>34.2%</td></tr> <tr><td>あまり行きたくない</td><td>6.5%</td></tr> <tr><td>まったく行きたくない</td><td>3.7%</td></tr> </table>	とても行きたい	13.4%	やや行きたい	42.2%	どちらともいえない	34.2%	あまり行きたくない	6.5%	まったく行きたくない	3.7%	<table border="1"> <tr><td>とても住みたい</td><td>3.2%</td></tr> <tr><td>やや住みたい</td><td>15.1%</td></tr> <tr><td>どちらともいえない</td><td>41.3%</td></tr> <tr><td>あまり住みたくない</td><td>20.9%</td></tr> <tr><td>まったく住みたくない</td><td>19.5%</td></tr> </table>	とても住みたい	3.2%	やや住みたい	15.1%	どちらともいえない	41.3%	あまり住みたくない	20.9%	まったく住みたくない	19.5%	<table border="1"> <tr><td>1位</td><td>北海道</td><td>42.3%</td></tr> <tr><td>2位</td><td>沖縄県</td><td>39.5%</td></tr> <tr><td>3位</td><td>京都府</td><td>22.9%</td></tr> <tr><td>4位</td><td>東京都</td><td>18.5%</td></tr> <tr><td>5位</td><td>大阪府</td><td>14.7%</td></tr> <tr><td>14位</td><td>高知県</td><td>9.1%</td></tr> </table>	1位	北海道	42.3%	2位	沖縄県	39.5%	3位	京都府	22.9%	4位	東京都	18.5%	5位	大阪府	14.7%	14位	高知県	9.1%
愛着があり、応援したい	6.7%																																																						
好感が持てる	27.6%																																																						
やや好感が持てる	26.3%																																																						
どちらともいえない	36.1%																																																						
あまり好感が持てない	1.9%																																																						
まったく好感が持てない	1.3%																																																						
とても行きたい	13.4%																																																						
やや行きたい	42.2%																																																						
どちらともいえない	34.2%																																																						
あまり行きたくない	6.5%																																																						
まったく行きたくない	3.7%																																																						
とても住みたい	3.2%																																																						
やや住みたい	15.1%																																																						
どちらともいえない	41.3%																																																						
あまり住みたくない	20.9%																																																						
まったく住みたくない	19.5%																																																						
1位	北海道	42.3%																																																					
2位	沖縄県	39.5%																																																					
3位	京都府	22.9%																																																					
4位	東京都	18.5%																																																					
5位	大阪府	14.7%																																																					
14位	高知県	9.1%																																																					
高知家認知別	認知 (n=1,405)	<table border="1"> <tr><td>愛着があり、応援したい</td><td>11.5%</td></tr> <tr><td>好感が持てる</td><td>32.0%</td></tr> <tr><td>やや好感が持てる</td><td>25.8%</td></tr> <tr><td>どちらともいえない</td><td>28.3%</td></tr> <tr><td>あまり好感が持てない</td><td>1.7%</td></tr> <tr><td>まったく好感が持てない</td><td>0.8%</td></tr> </table>	愛着があり、応援したい	11.5%	好感が持てる	32.0%	やや好感が持てる	25.8%	どちらともいえない	28.3%	あまり好感が持てない	1.7%	まったく好感が持てない	0.8%	<table border="1"> <tr><td>とても行きたい</td><td>19.1%</td></tr> <tr><td>やや行きたい</td><td>44.5%</td></tr> <tr><td>どちらともいえない</td><td>28.9%</td></tr> <tr><td>あまり行きたくない</td><td>5.1%</td></tr> <tr><td>まったく行きたくない</td><td>2.4%</td></tr> </table>	とても行きたい	19.1%	やや行きたい	44.5%	どちらともいえない	28.9%	あまり行きたくない	5.1%	まったく行きたくない	2.4%	<table border="1"> <tr><td>とても住みたい</td><td>6.3%</td></tr> <tr><td>やや住みたい</td><td>20.4%</td></tr> <tr><td>どちらともいえない</td><td>38.8%</td></tr> <tr><td>あまり住みたくない</td><td>18.1%</td></tr> <tr><td>まったく住みたくない</td><td>16.4%</td></tr> </table>	とても住みたい	6.3%	やや住みたい	20.4%	どちらともいえない	38.8%	あまり住みたくない	18.1%	まったく住みたくない	16.4%	<table border="1"> <tr><td>1位</td><td>北海道</td><td>42.3%</td></tr> <tr><td>2位</td><td>沖縄県</td><td>40.9%</td></tr> <tr><td>3位</td><td>京都府</td><td>24.7%</td></tr> <tr><td>4位</td><td>東京都</td><td>19.9%</td></tr> <tr><td>5位</td><td>大阪府</td><td>17.2%</td></tr> <tr><td>11位</td><td>高知県</td><td>12.5%</td></tr> </table>	1位	北海道	42.3%	2位	沖縄県	40.9%	3位	京都府	24.7%	4位	東京都	19.9%	5位	大阪府	17.2%	11位	高知県	12.5%
	愛着があり、応援したい	11.5%																																																					
好感が持てる	32.0%																																																						
やや好感が持てる	25.8%																																																						
どちらともいえない	28.3%																																																						
あまり好感が持てない	1.7%																																																						
まったく好感が持てない	0.8%																																																						
とても行きたい	19.1%																																																						
やや行きたい	44.5%																																																						
どちらともいえない	28.9%																																																						
あまり行きたくない	5.1%																																																						
まったく行きたくない	2.4%																																																						
とても住みたい	6.3%																																																						
やや住みたい	20.4%																																																						
どちらともいえない	38.8%																																																						
あまり住みたくない	18.1%																																																						
まったく住みたくない	16.4%																																																						
1位	北海道	42.3%																																																					
2位	沖縄県	40.9%																																																					
3位	京都府	24.7%																																																					
4位	東京都	19.9%																																																					
5位	大阪府	17.2%																																																					
11位	高知県	12.5%																																																					
	非認知 (n=3,595)	<table border="1"> <tr><td>愛着があり、応援したい</td><td>4.9%</td></tr> <tr><td>好感が持てる</td><td>26.0%</td></tr> <tr><td>やや好感が持てる</td><td>26.6%</td></tr> <tr><td>どちらともいえない</td><td>39.1%</td></tr> <tr><td>あまり好感が持てない</td><td>2.0%</td></tr> <tr><td>まったく好感が持てない</td><td>1.5%</td></tr> </table>	愛着があり、応援したい	4.9%	好感が持てる	26.0%	やや好感が持てる	26.6%	どちらともいえない	39.1%	あまり好感が持てない	2.0%	まったく好感が持てない	1.5%	<table border="1"> <tr><td>とても行きたい</td><td>11.2%</td></tr> <tr><td>やや行きたい</td><td>41.3%</td></tr> <tr><td>どちらともいえない</td><td>36.3%</td></tr> <tr><td>あまり行きたくない</td><td>7.0%</td></tr> <tr><td>まったく行きたくない</td><td>4.2%</td></tr> </table>	とても行きたい	11.2%	やや行きたい	41.3%	どちらともいえない	36.3%	あまり行きたくない	7.0%	まったく行きたくない	4.2%	<table border="1"> <tr><td>とても住みたい</td><td>1.9%</td></tr> <tr><td>やや住みたい</td><td>13.0%</td></tr> <tr><td>どちらともいえない</td><td>42.3%</td></tr> <tr><td>あまり住みたくない</td><td>22.0%</td></tr> <tr><td>まったく住みたくない</td><td>20.8%</td></tr> </table>	とても住みたい	1.9%	やや住みたい	13.0%	どちらともいえない	42.3%	あまり住みたくない	22.0%	まったく住みたくない	20.8%	<table border="1"> <tr><td>1位</td><td>北海道</td><td>42.3%</td></tr> <tr><td>2位</td><td>沖縄県</td><td>39.0%</td></tr> <tr><td>3位</td><td>京都府</td><td>22.3%</td></tr> <tr><td>4位</td><td>東京都</td><td>17.9%</td></tr> <tr><td>5位</td><td>大阪府</td><td>13.7%</td></tr> <tr><td>17位</td><td>高知県</td><td>7.8%</td></tr> </table>	1位	北海道	42.3%	2位	沖縄県	39.0%	3位	京都府	22.3%	4位	東京都	17.9%	5位	大阪府	13.7%	17位	高知県	7.8%
愛着があり、応援したい	4.9%																																																						
好感が持てる	26.0%																																																						
やや好感が持てる	26.6%																																																						
どちらともいえない	39.1%																																																						
あまり好感が持てない	2.0%																																																						
まったく好感が持てない	1.5%																																																						
とても行きたい	11.2%																																																						
やや行きたい	41.3%																																																						
どちらともいえない	36.3%																																																						
あまり行きたくない	7.0%																																																						
まったく行きたくない	4.2%																																																						
とても住みたい	1.9%																																																						
やや住みたい	13.0%																																																						
どちらともいえない	42.3%																																																						
あまり住みたくない	22.0%																																																						
まったく住みたくない	20.8%																																																						
1位	北海道	42.3%																																																					
2位	沖縄県	39.0%																																																					
3位	京都府	22.3%																																																					
4位	東京都	17.9%																																																					
5位	大阪府	13.7%																																																					
17位	高知県	7.8%																																																					
5年以内 高知観光経験有 (n=529)	83.7%	<table border="1"> <tr><td>愛着があり、応援したい</td><td>21.7%</td></tr> <tr><td>好感が持てる</td><td>39.5%</td></tr> <tr><td>やや好感が持てる</td><td>22.5%</td></tr> <tr><td>どちらともいえない</td><td>14.2%</td></tr> <tr><td>あまり好感が持てない</td><td>1.7%</td></tr> <tr><td>まったく好感が持てない</td><td>0.4%</td></tr> </table>	愛着があり、応援したい	21.7%	好感が持てる	39.5%	やや好感が持てる	22.5%	どちらともいえない	14.2%	あまり好感が持てない	1.7%	まったく好感が持てない	0.4%	<table border="1"> <tr><td>とても行きたい</td><td>30.2%</td></tr> <tr><td>やや行きたい</td><td>49.0%</td></tr> <tr><td>どちらともいえない</td><td>16.6%</td></tr> <tr><td>あまり行きたくない</td><td>2.6%</td></tr> <tr><td>まったく行きたくない</td><td>1.5%</td></tr> </table>	とても行きたい	30.2%	やや行きたい	49.0%	どちらともいえない	16.6%	あまり行きたくない	2.6%	まったく行きたくない	1.5%	<table border="1"> <tr><td>とても住みたい</td><td>8.5%</td></tr> <tr><td>やや住みたい</td><td>24.2%</td></tr> <tr><td>どちらともいえない</td><td>39.5%</td></tr> <tr><td>あまり住みたくない</td><td>17.2%</td></tr> <tr><td>まったく住みたくない</td><td>10.6%</td></tr> </table>	とても住みたい	8.5%	やや住みたい	24.2%	どちらともいえない	39.5%	あまり住みたくない	17.2%	まったく住みたくない	10.6%	<table border="1"> <tr><td>1位</td><td>沖縄県</td><td>50.3%</td></tr> <tr><td>2位</td><td>北海道</td><td>47.6%</td></tr> <tr><td>3位</td><td>京都府</td><td>23.4%</td></tr> <tr><td>4位</td><td>鹿児島県</td><td>20.8%</td></tr> <tr><td>5位</td><td>東京都</td><td>18.1%</td></tr> <tr><td>7位</td><td>高知県</td><td>14.7%</td></tr> </table>	1位	沖縄県	50.3%	2位	北海道	47.6%	3位	京都府	23.4%	4位	鹿児島県	20.8%	5位	東京都	18.1%	7位	高知県	14.7%
愛着があり、応援したい	21.7%																																																						
好感が持てる	39.5%																																																						
やや好感が持てる	22.5%																																																						
どちらともいえない	14.2%																																																						
あまり好感が持てない	1.7%																																																						
まったく好感が持てない	0.4%																																																						
とても行きたい	30.2%																																																						
やや行きたい	49.0%																																																						
どちらともいえない	16.6%																																																						
あまり行きたくない	2.6%																																																						
まったく行きたくない	1.5%																																																						
とても住みたい	8.5%																																																						
やや住みたい	24.2%																																																						
どちらともいえない	39.5%																																																						
あまり住みたくない	17.2%																																																						
まったく住みたくない	10.6%																																																						
1位	沖縄県	50.3%																																																					
2位	北海道	47.6%																																																					
3位	京都府	23.4%																																																					
4位	鹿児島県	20.8%																																																					
5位	東京都	18.1%																																																					
7位	高知県	14.7%																																																					



# 4-1.基本項目のまとめ(好感度・観光意向度・移住意向度)(地域・属性別1)

- 2府2県居住者は1都3県居住者と比べ、総じてスコアが高く、特に愛着・好感度、観光意向度では5ポイント以上の差をつけている。
- 男性は女性と比べ、移住意向度が高く、特に2府2県居住者の男性では2割半ばとなっている。

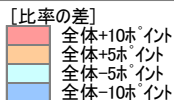
n=30以上の場合



		愛着・好感度	観光意向度 (絶対評価: SA)	移住意向度	観光意向ランキング (相対評価: MA)																		
全体 (n=5,000)		<b>60.7%</b>	<b>55.6%</b>	<b>18.3%</b>	<table border="1"> <tr><td>1位</td><td>北海道</td><td>42.3%</td></tr> <tr><td>2位</td><td>沖縄県</td><td>39.5%</td></tr> <tr><td>3位</td><td>京都府</td><td>22.9%</td></tr> <tr><td>4位</td><td>東京都</td><td>18.5%</td></tr> <tr><td>5位</td><td>大阪府</td><td>14.7%</td></tr> <tr style="background-color: #90ee90;"><td>14位</td><td>高知県</td><td>9.1%</td></tr> </table>	1位	北海道	42.3%	2位	沖縄県	39.5%	3位	京都府	22.9%	4位	東京都	18.5%	5位	大阪府	14.7%	14位	高知県	9.1%
1位	北海道	42.3%																					
2位	沖縄県	39.5%																					
3位	京都府	22.9%																					
4位	東京都	18.5%																					
5位	大阪府	14.7%																					
14位	高知県	9.1%																					
1都3県居住者別	1都3県計 (n=2,500)	<b>57.4%</b>	<b>52.7%</b>	<b>15.8%</b>	<table border="1"> <tr><td>1位</td><td>北海道</td><td>43.1%</td></tr> <tr><td>2位</td><td>沖縄県</td><td>41.2%</td></tr> <tr><td>3位</td><td>京都府</td><td>26.6%</td></tr> <tr><td>4位</td><td>石川県</td><td>16.2%</td></tr> <tr><td>5位</td><td>大阪府</td><td>15.2%</td></tr> <tr style="background-color: #90ee90;"><td>16位</td><td>高知県</td><td>9.2%</td></tr> </table>	1位	北海道	43.1%	2位	沖縄県	41.2%	3位	京都府	26.6%	4位	石川県	16.2%	5位	大阪府	15.2%	16位	高知県	9.2%
	1位	北海道	43.1%																				
	2位	沖縄県	41.2%																				
3位	京都府	26.6%																					
4位	石川県	16.2%																					
5位	大阪府	15.2%																					
16位	高知県	9.2%																					
1都3県・男性計 (n=1,250)	<b>55.1%</b>	<b>50.4%</b>	<b>17.7%</b>	<table border="1"> <tr><td>1位</td><td>北海道</td><td>41.4%</td></tr> <tr><td>2位</td><td>沖縄県</td><td>39.4%</td></tr> <tr><td>3位</td><td>京都府</td><td>22.5%</td></tr> <tr><td>4位</td><td>東京都</td><td>15.0%</td></tr> <tr><td>5位</td><td>石川県</td><td>15.0%</td></tr> <tr style="background-color: #90ee90;"><td>14位</td><td>高知県</td><td>9.0%</td></tr> </table>	1位	北海道	41.4%	2位	沖縄県	39.4%	3位	京都府	22.5%	4位	東京都	15.0%	5位	石川県	15.0%	14位	高知県	9.0%	
1位	北海道	41.4%																					
2位	沖縄県	39.4%																					
3位	京都府	22.5%																					
4位	東京都	15.0%																					
5位	石川県	15.0%																					
14位	高知県	9.0%																					
1都3県・女性計 (n=1,250)	<b>59.6%</b>	<b>55.0%</b>	<b>14.0%</b>	<table border="1"> <tr><td>1位</td><td>北海道</td><td>44.9%</td></tr> <tr><td>2位</td><td>沖縄県</td><td>43.0%</td></tr> <tr><td>3位</td><td>京都府</td><td>30.6%</td></tr> <tr><td>4位</td><td>大阪府</td><td>17.6%</td></tr> <tr><td>5位</td><td>石川県</td><td>17.4%</td></tr> <tr style="background-color: #90ee90;"><td>16位</td><td>高知県</td><td>9.3%</td></tr> </table>	1位	北海道	44.9%	2位	沖縄県	43.0%	3位	京都府	30.6%	4位	大阪府	17.6%	5位	石川県	17.4%	16位	高知県	9.3%	
1位	北海道	44.9%																					
2位	沖縄県	43.0%																					
3位	京都府	30.6%																					
4位	大阪府	17.6%																					
5位	石川県	17.4%																					
16位	高知県	9.3%																					
2府2県居住者別	2府2県計 (n=2,500)	<b>64.1%</b>	<b>58.6%</b>	<b>20.7%</b>	<table border="1"> <tr><td>1位</td><td>北海道</td><td>41.5%</td></tr> <tr><td>2位</td><td>沖縄県</td><td>37.9%</td></tr> <tr><td>3位</td><td>東京都</td><td>22.2%</td></tr> <tr><td>4位</td><td>京都府</td><td>19.3%</td></tr> <tr><td>5位</td><td>大阪府</td><td>14.3%</td></tr> <tr style="background-color: #90ee90;"><td>15位</td><td>高知県</td><td>9.1%</td></tr> </table>	1位	北海道	41.5%	2位	沖縄県	37.9%	3位	東京都	22.2%	4位	京都府	19.3%	5位	大阪府	14.3%	15位	高知県	9.1%
	1位	北海道	41.5%																				
	2位	沖縄県	37.9%																				
3位	東京都	22.2%																					
4位	京都府	19.3%																					
5位	大阪府	14.3%																					
15位	高知県	9.1%																					
2府2県・男性計 (n=1,250)	<b>63.6%</b>	<b>57.9%</b>	<b>25.4%</b>	<table border="1"> <tr><td>1位</td><td>北海道</td><td>40.6%</td></tr> <tr><td>2位</td><td>沖縄県</td><td>38.6%</td></tr> <tr><td>3位</td><td>東京都</td><td>19.8%</td></tr> <tr><td>4位</td><td>京都府</td><td>17.6%</td></tr> <tr><td>5位</td><td>鹿児島県</td><td>13.8%</td></tr> <tr style="background-color: #90ee90;"><td>9位</td><td>高知県</td><td>10.6%</td></tr> </table>	1位	北海道	40.6%	2位	沖縄県	38.6%	3位	東京都	19.8%	4位	京都府	17.6%	5位	鹿児島県	13.8%	9位	高知県	10.6%	
1位	北海道	40.6%																					
2位	沖縄県	38.6%																					
3位	東京都	19.8%																					
4位	京都府	17.6%																					
5位	鹿児島県	13.8%																					
9位	高知県	10.6%																					
2府2県・女性計 (n=1,250)	<b>64.6%</b>	<b>59.2%</b>	<b>16.0%</b>	<table border="1"> <tr><td>1位</td><td>北海道</td><td>42.3%</td></tr> <tr><td>2位</td><td>沖縄県</td><td>37.3%</td></tr> <tr><td>3位</td><td>東京都</td><td>24.6%</td></tr> <tr><td>4位</td><td>京都府</td><td>21.0%</td></tr> <tr><td>5位</td><td>大阪府</td><td>16.2%</td></tr> <tr style="background-color: #90ee90;"><td>22位</td><td>高知県</td><td>7.6%</td></tr> </table>	1位	北海道	42.3%	2位	沖縄県	37.3%	3位	東京都	24.6%	4位	京都府	21.0%	5位	大阪府	16.2%	22位	高知県	7.6%	
1位	北海道	42.3%																					
2位	沖縄県	37.3%																					
3位	東京都	24.6%																					
4位	京都府	21.0%																					
5位	大阪府	16.2%																					
22位	高知県	7.6%																					

# 4-2.基本項目のまとめ(好感度・観光意向度・移住意向度)(地域・属性別2)

n=30以上の場合

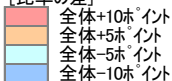


		愛着・好感度		観光意向度(絶対評価: SA)		移住意向度		観光意向ランキング(相対評価: MA)	
全体 (n=5,000)		60.7%	愛着があり、応援したい 6.7% 好感が持てる 27.6% やや好感が持てる 26.3% どちらともいえない 36.1% あまり好感が持てない 1.9% まったく好感が持てない 1.3%	55.6%	とても行きたい 13.4% やや行きたい 42.2% どちらともいえない 34.2% あまり行きたくない 6.5% まったく行きたくない 3.7%	18.3%	とても住みたい 3.2% やや住みたい 15.1% どちらともいえない 41.3% あまり住みたない 20.9% まったく住みたない 19.5%	1位 北海道 42.3% 2位 沖縄県 39.5% 3位 東京都 22.9% 4位 東京都 18.5% 5位 大阪府 14.7% 14位 高知県 9.1%	
1都3県 居住者別※詳細	1都3県・男性20代 (n=250)	46.0%	愛着があり、応援したい 7.2% 好感が持てる 18.0% やや好感が持てる 20.8% どちらともいえない 50.4% あまり好感が持てない 1.2% まったく好感が持てない 2.4%	38.4%	とても行きたい 12.4% やや行きたい 26.0% どちらともいえない 46.0% あまり行きたくない 8.4% まったく行きたくない 7.2%	17.6%	とても住みたい 4.8% やや住みたい 12.8% どちらともいえない 47.2% あまり住みたない 18.0% まったく住みたない 17.2%	1位 北海道 33.6% 2位 沖縄県 27.2% 3位 東京都 21.6% 4位 東京都 18.8% 5位 大阪府 16.0% 29位 高知県 2.8%	
	1都3県・男性30代 (n=250)	54.4%	愛着があり、応援したい 6.4% 好感が持てる 20.8% やや好感が持てる 27.2% どちらともいえない 43.6% あまり好感が持てない 1.2% まったく好感が持てない 0.8%	45.6%	とても行きたい 15.2% やや行きたい 30.4% どちらともいえない 41.2% あまり行きたくない 8.4% まったく行きたくない 4.8%	17.6%	とても住みたい 3.2% やや住みたい 14.4% どちらともいえない 48.4% あまり住みたない 15.6% まったく住みたない 18.4%	1位 北海道 41.6% 2位 沖縄県 36.4% 3位 東京都 22.4% 4位 東京都 22.0% 5位 東京都 16.8% 14位 神奈川県 11.6%	
	1都3県・男性40代 (n=250)	51.2%	愛着があり、応援したい 4.8% 好感が持てる 21.6% やや好感が持てる 24.8% どちらともいえない 44.0% あまり好感が持てない 3.6% まったく好感が持てない 1.2%	48.4%	とても行きたい 12.8% やや行きたい 35.6% どちらともいえない 38.0% あまり行きたくない 7.6% まったく行きたくない 6.0%	16.8%	とても住みたい 3.6% やや住みたい 13.2% どちらともいえない 44.8% あまり住みたない 18.8% まったく住みたない 19.6%	1位 沖縄県 44.0% 2位 北海道 41.6% 3位 東京都 17.6% 4位 石川県 15.2% 5位 神奈川県 14.0% 21位 高知県 8.0%	
	1都3県・男性50代 (n=250)	55.6%	愛着があり、応援したい 6.4% 好感が持てる 28.0% やや好感が持てる 21.2% どちらともいえない 41.6% あまり好感が持てない 2.4% まったく好感が持てない 0.4%	58.0%	とても行きたい 14.4% やや行きたい 43.6% どちらともいえない 31.2% あまり行きたくない 8.0% まったく行きたくない 2.8%	18.4%	とても住みたい 4.4% やや住みたい 14.0% どちらともいえない 41.6% あまり住みたない 20.8% まったく住みたない 19.2%	1位 沖縄県 50.4% 2位 北海道 46.4% 3位 東京都 25.6% 4位 石川県 19.2% 5位 鹿児島県 16.0% 10位 高知県 11.6%	
	1都3県・男性60代 (n=250)	68.4%	愛着があり、応援したい 5.6% 好感が持てる 36.4% やや好感が持てる 26.4% どちらともいえない 31.2% あまり好感が持てない 0.4% まったく好感が持てない -1%	61.6%	とても行きたい 14.4% やや行きたい 47.2% どちらともいえない 34.0% あまり行きたくない 4.0% まったく行きたくない 0.4%	18.0%	とても住みたい 3.2% やや住みたい 14.8% どちらともいえない 44.4% あまり住みたない 21.2% まったく住みたない 16.4%	1位 北海道 43.6% 2位 沖縄県 38.8% 3位 東京都 28.0% 4位 石川県 20.0% 5位 富山県 16.4% 9位 高知県 11.2%	
	1都3県・女性20代 (n=250)	48.8%	愛着があり、応援したい 4.0% 好感が持てる 18.4% やや好感が持てる 26.4% どちらともいえない 44.0% あまり好感が持てない 3.6% まったく好感が持てない 3.6%	45.2%	とても行きたい 7.6% やや行きたい 37.6% どちらともいえない 39.6% あまり行きたくない 7.6% まったく行きたくない 7.6%	10.8%	とても住みたい 1.6% やや住みたい 9.2% どちらともいえない 45.6% あまり住みたない 19.2% まったく住みたない 24.4%	1位 沖縄県 45.6% 2位 北海道 42.0% 3位 東京都 37.2% 4位 大阪府 26.8% 5位 東京都 20.4% 19位 高知県 8.4%	
	1都3県・女性30代 (n=250)	53.2%	愛着があり、応援したい 2.8% 好感が持てる 25.6% やや好感が持てる 24.8% どちらともいえない 42.0% あまり好感が持てない 4.0% まったく好感が持てない 0.8%	50.4%	とても行きたい 11.2% やや行きたい 39.2% どちらともいえない 37.2% あまり行きたくない 7.2% まったく行きたくない 5.2%	12.0%	とても住みたい 2.0% やや住みたい 10.0% どちらともいえない 41.2% あまり住みたない 18.4% まったく住みたない 28.4%	1位 北海道 51.2% 2位 沖縄県 46.4% 3位 東京都 29.2% 4位 東京都 18.4% 5位 大阪府 17.6% 17位 高知県 8.0%	
	1都3県・女性40代 (n=250)	63.6%	愛着があり、応援したい 4.4% 好感が持てる 25.6% やや好感が持てる 33.6% どちらともいえない 34.8% あまり好感が持てない 1.2% まったく好感が持てない 0.4%	57.2%	とても行きたい 13.2% やや行きたい 44.0% どちらともいえない 35.6% あまり行きたくない 4.8% まったく行きたくない 2.4%	14.0%	とても住みたい 0.8% やや住みたい 13.2% どちらともいえない 37.6% あまり住みたない 24.0% まったく住みたない 24.4%	1位 北海道 46.4% 2位 沖縄県 44.0% 3位 東京都 23.2% 4位 大阪府 20.4% 5位 神奈川県 17.6% 14位 高知県 10.4%	
	1都3県・女性50代 (n=250)	63.2%	愛着があり、応援したい 2.8% 好感が持てる 30.4% やや好感が持てる 30.0% どちらともいえない 36.4% あまり好感が持てない -1% まったく好感が持てない 0.4%	60.0%	とても行きたい 11.2% やや行きたい 48.8% どちらともいえない 31.2% あまり行きたくない 5.6% まったく行きたくない 3.2%	12.8%	とても住みたい 1.2% やや住みたい 11.6% どちらともいえない 37.2% あまり住みたない 24.8% まったく住みたない 25.2%	1位 北海道 44.8% 2位 沖縄県 42.0% 3位 東京都 32.4% 4位 石川県 21.6% 5位 神奈川県 16.0% 19位 高知県 9.6%	
	1都3県・女性60代 (n=250)	69.2%	愛着があり、応援したい 6.8% 好感が持てる 37.6% やや好感が持てる 24.8% どちらともいえない 28.0% あまり好感が持てない 1.6% まったく好感が持てない 1.2%	62.0%	とても行きたい 18.4% やや行きたい 43.6% どちらともいえない 32.0% あまり行きたくない 4.4% まったく行きたくない 1.6%	20.4%	とても住みたい 3.2% やや住みたい 17.2% どちらともいえない 32.8% あまり住みたない 26.8% まったく住みたない 20.0%	1位 北海道 40.0% 2位 沖縄県 36.8% 3位 東京都 31.2% 4位 石川県 17.6% 5位 長崎県 17.6% 13位 高知県 10.0%	



n=30以上の場合

【比率の差】



愛着・好感度

観光意向度(絶対評価: SA)

移住意向度

観光意向ランキング(相対評価: MA)

対象	愛着・好感度	観光意向度(絶対評価: SA)	移住意向度	観光意向ランキング(相対評価: MA)	
全体 (n=5,000)	60.7%	55.6%	18.3%	1位 北海道 42.3% 2位 沖縄県 39.5% 3位 東京都 22.9% 4位 東京都 18.5% 5位 大阪府 14.7% 14位 高知県 9.1%	
2府2県 居住者別※詳細	2府2県・男性20代 (n=250)	50.8%	44.8%	22.8%	1位 北海道 35.6% 2位 沖縄県 31.2% 3位 東京都 29.6% 4位 東京都 22.4% 5位 大阪府 20.8% 13位 高知県 8.0%
	2府2県・男性30代 (n=250)	56.4%	54.0%	21.6%	1位 北海道 43.6% 2位 沖縄県 37.6% 3位 東京都 23.8% 4位 東京都 20.0% 5位 福岡県 14.8% 14位 高知県 8.4%
	2府2県・男性40代 (n=250)	66.0%	60.4%	25.6%	1位 沖縄県 42.8% 2位 北海道 40.4% 3位 東京都 20.0% 4位 東京都 16.8% 5位 兵庫県 13.2% 5位 高知県 13.2%
	2府2県・男性50代 (n=250)	71.2%	64.4%	26.0%	1位 北海道 42.8% 2位 沖縄県 40.8% 3位 鹿児島県 18.0% 4位 東京都 15.6% 5位 東京都 14.4% 6位 高知県 11.6%
	2府2県・男性60代 (n=250)	73.6%	66.0%	30.8%	1位 北海道 40.8% 2位 東京都 40.4% 3位 鹿児島県 18.4% 4位 東京都 16.4% 5位 長野県 14.4% 12位 高知県 11.6%
	2府2県・女性20代 (n=250)	58.0%	49.6%	14.8%	1位 北海道 39.6% 2位 沖縄県 36.8% 3位 東京都 35.2% 4位 東京都 27.6% 5位 大阪府 27.2% 21位 高知県 7.6%
	2府2県・女性30代 (n=250)	61.2%	57.2%	16.0%	1位 北海道 42.4% 2位 沖縄県 38.8% 3位 東京都 22.8% 4位 東京都 18.8% 5位 兵庫県 16.8% 22位 高知県 6.0%
	2府2県・女性40代 (n=250)	65.2%	63.2%	15.2%	1位 北海道 47.6% 2位 沖縄県 40.0% 3位 東京都 27.6% 4位 東京都 20.4% 5位 兵庫県 18.4% 17位 高知県 9.2%
	2府2県・女性50代 (n=250)	64.0%	60.8%	19.2%	1位 北海道 42.0% 2位 沖縄県 41.6% 3位 東京都 20.8% 4位 東京都 18.0% 5位 東京都 17.6% 21位 高知県 6.8%
	2府2県・女性60代 (n=250)	74.4%	65.2%	14.8%	1位 北海道 40.0% 2位 沖縄県 29.2% 3位 東京都 20.4% 4位 東京都 16.4% 5位 長野県 15.2% 20位 高知県 8.4%

# 4-3.基本項目のまとめ(好感度・観光意向度・移住意向度)(他県比較)

- 高知の愛着・好感度、移住意向度は長野に次いで高く、2位。
- 観光意向度では他県を抑えて1位となっている。
- 観光意向ランキングでも、ベンチマーク県を含む5県の中では長野県に次いで2位となっている。

n=30以上の場合  
 【比率の差】  
 全体+10ポイント  
 全体+5ポイント  
 全体-5ポイント  
 全体-10ポイント

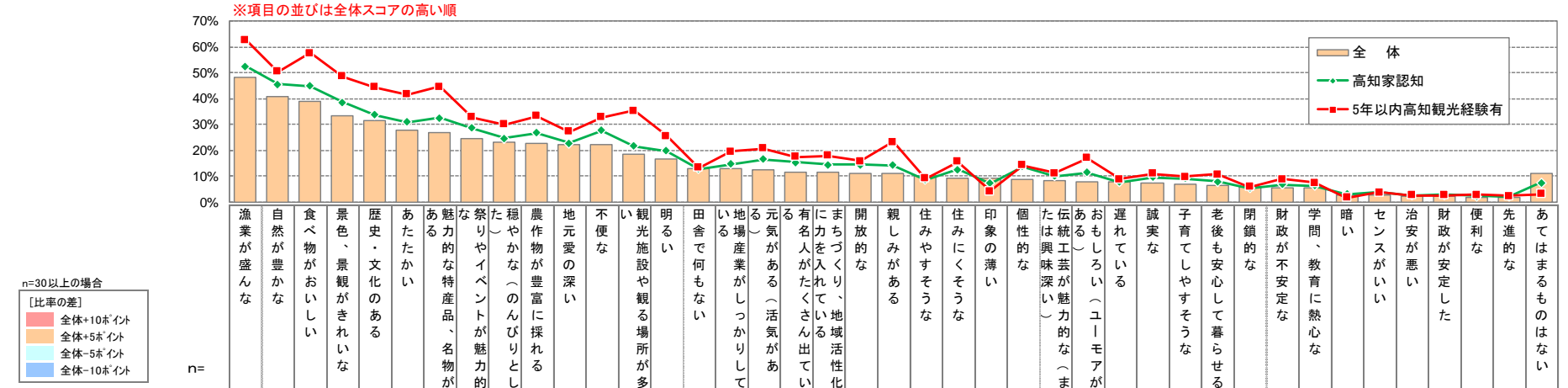
		愛着・好感度		観光意向度 (絶対評価: SA)		移住意向度		観光意向ランキング (相対評価: MA)						
ベンチマーク県	高知県 (n=5,000)	60.7%	愛着があり、応援したい	6.7%	55.6%	とても行きたい	13.4%	18.3%	とても住みたい	3.2%	1位	北海道	42.3%	
	好感が持てる		27.6%	やや行きたい		42.2%	やや住みたい		15.1%	2位	沖縄県	39.5%		
	やや好感が持てる		26.3%	どちらともいえない		34.2%	どちらともいえない		41.3%	3位	京都府	22.9%		
	どちらともいえない		36.1%	あまり行きたくない		6.5%	あまり住みたくない		20.9%	4位	東京都	18.5%		
	あまり好感が持てない		1.9%	まったく行きたくない		3.7%	まったく住みたくない		19.5%	5位	大阪府	14.7%		
			まったく好感が持てない	1.3%							14位	高知県	9.1%	
	香川県 (n=5,000)	56.8%	愛着があり、応援したい	5.3%	48.8%	とても行きたい	9.7%	15.2%	とても住みたい	2.0%	24位	香川県	7.4%	
	好感が持てる		24.1%	やや行きたい		39.1%	やや住みたい		13.3%					
	やや好感が持てる		27.4%	どちらともいえない		40.2%	どちらともいえない		43.6%					
	どちらともいえない		39.6%	あまり行きたくない		7.3%	あまり住みたくない		21.8%					
	あまり好感が持てない		2.3%	まったく行きたくない		3.7%	まったく住みたくない		19.3%					
			まったく好感が持てない	1.3%										
	長野県 (n=5,000)	62.0%	愛着があり、応援したい	6.8%	52.1%	とても行きたい	13.6%	18.8%	とても住みたい	2.8%	12位	長野県	10.1%	
	好感が持てる		27.7%	やや行きたい		38.5%	やや住みたい		16.0%					
	やや好感が持てる		27.4%	どちらともいえない		37.5%	どちらともいえない		40.5%					
	どちらともいえない		34.1%	あまり行きたくない		6.8%	あまり住みたくない		21.2%					
	あまり好感が持てない		2.7%	まったく行きたくない		3.6%	まったく住みたくない		19.5%					
			まったく好感が持てない	1.2%										
	熊本県 (n=5,000)	58.2%	愛着があり、応援したい	5.3%	52.8%	とても行きたい	12.9%	14.1%	とても住みたい	1.8%	16位	熊本県	8.7%	
	好感が持てる		25.3%	やや行きたい		39.9%	やや住みたい		12.3%					
	やや好感が持てる		27.5%	どちらともいえない		37.1%	どちらともいえない		43.9%					
	どちらともいえない		38.1%	あまり行きたくない		6.4%	あまり住みたくない		22.2%					
	あまり好感が持てない		2.4%	まったく行きたくない		3.8%	まったく住みたくない		19.8%					
			まったく好感が持てない	1.4%										
	広島県 (n=5,000)	55.0%	愛着があり、応援したい	5.5%	47.3%	とても行きたい	10.5%	12.1%	とても住みたい	1.9%	18位	広島県	8.4%	
	好感が持てる		23.0%	やや行きたい		36.8%	やや住みたい		10.2%					
	やや好感が持てる		26.5%	どちらともいえない		39.8%	どちらともいえない		43.4%					
	どちらともいえない		38.4%	あまり行きたくない		8.0%	あまり住みたくない		23.4%					
	あまり好感が持てない		4.7%	まったく行きたくない		4.9%	まったく住みたくない		21.1%					
			まったく好感が持てない	1.9%										

# 5.高知イメージ

Q 次にあげる都道府県のイメージについて、あてはまるものをすべてお知らせください。【高知県及びベンチマーク4県】

- 高知のイメージは「漁業が盛ん」「自然が豊か」が4割台でトップ2。以下、「食べ物がおいしい」「景色、景観がきれい」「歴史・文化のある」が3割台で続く。
- 「高知家」認知者は非認知者と比べ、総じてスコアが高い。
- 高知観光経験者は多岐に渡ってスコアが高い。一方、観光経験のない人は「食べ物がおいしい」といった上位項目の割合が比較的低くなっている。

## 【高知イメージ】



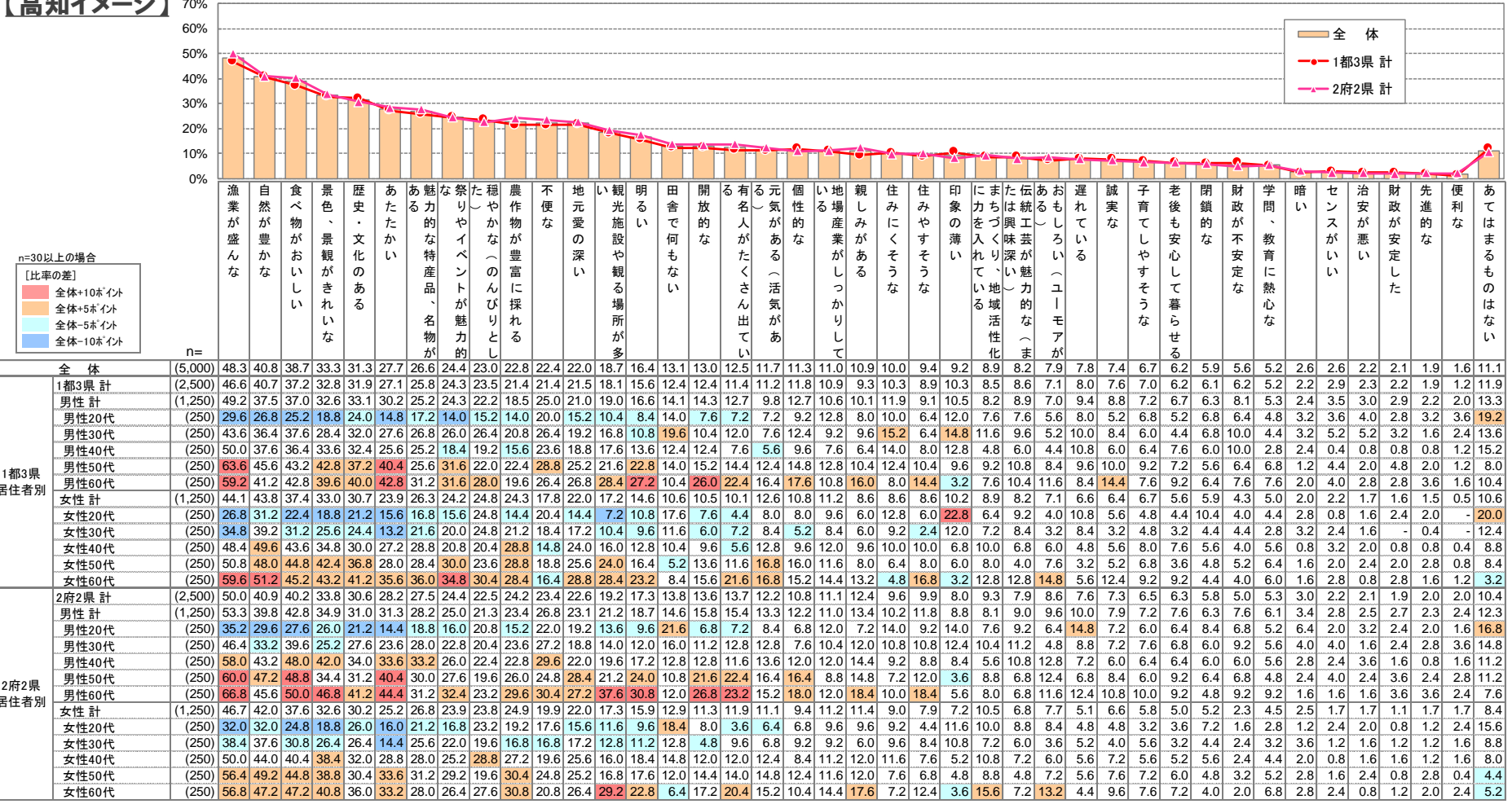
		全体	高知家認知	高知観光経験有	高知観光経験無	高知観光リピーター	高知観光リピーター	高知観光リピーター	高知好感度別	高知観光意向度別	高知移住意向度別																																
全体		(5,000)	48.3	40.8	38.7	33.3	31.3	27.7	26.6	24.4	23.0	22.8	22.4	22.0	18.7	16.4	13.1	13.0	12.5	11.7	11.3	11.0	10.9	10.0	9.4	9.2	8.9	8.2	7.9	7.8	7.4	6.7	6.2	5.9	5.6	5.2	2.6	2.6	2.2	2.1	1.9	1.6	11.1
高知家認知		(1,405)	52.5	45.4	44.8	38.5	33.7	30.8	32.5	28.6	24.7	22.6	27.6	21.6	19.7	12.7	14.6	16.4	15.2	14.4	14.2	8.5	12.5	7.2	13.7	10.0	11.5	7.5	9.5	9.0	8.0	5.4	6.6	6.2	2.9	4.0	2.6	2.8	2.3	2.1	7.5		
非認知		(3,595)	46.7	39.0	36.3	31.2	30.3	26.4	24.3	22.7	22.3	21.3	22.3	19.9	17.5	15.2	13.2	12.4	11.0	10.3	10.1	9.7	9.5	10.5	8.2	9.9	7.0	7.5	6.5	7.8	6.6	5.9	5.6	6.1	5.2	4.8	2.4	2.0	2.1	1.8	1.8	1.4	12.6
高知観光経験有		(1,341)	61.5	48.6	52.6	45.9	42.4	39.8	38.4	32.4	28.7	32.3	27.1	30.1	32.0	26.0	12.5	19.0	20.4	17.0	16.0	15.2	20.0	10.1	14.5	4.8	12.2	10.4	13.5	9.2	9.8	8.7	8.9	5.1	7.4	7.5	2.1	3.3	1.9	2.9	2.8	2.2	4.0
5年以内観光経験有		(529)	62.6	50.5	57.5	48.6	44.4	41.6	44.6	32.7	29.9	33.1	27.2	32.7	35.4	25.5	13.2	19.5	20.6	17.4	17.8	15.7	23.3	9.1	15.5	4.2	14.2	11.2	17.0	8.9	11.0	9.6	10.6	5.7	8.9	7.4	1.7	3.8	2.6	2.6	2.8	2.3	3.0
3年以内観光経験有		(363)	64.2	49.3	59.5	49.6	45.2	43.3	44.6	35.5	31.4	36.1	26.4	33.1	37.7	26.4	14.3	19.8	21.5	18.7	17.1	17.4	25.3	10.5	14.9	3.6	15.4	10.2	17.6	8.3	11.8	10.2	11.6	5.5	9.9	7.2	1.9	3.9	2.8	2.8	3.6	3.0	3.0
1年以内観光経験有		(131)	61.8	51.1	58.0	48.1	45.0	40.5	45.8	32.8	28.2	38.9	25.2	34.4	35.1	28.2	12.2	18.3	17.6	20.6	14.5	19.8	26.0	9.2	13.7	6.1	13.7	7.6	18.3	6.9	9.9	9.9	13.0	3.1	4.6	9.2	0.8	4.6	2.3	4.6	3.8	3.8	2.3
高知観光経験無		(3,659)	43.5	37.9	33.6	28.6	27.2	23.2	22.3	21.4	20.9	19.3	20.6	19.1	13.8	12.9	13.3	10.8	9.6	9.8	9.5	9.5	7.5	9.9	7.5	10.7	7.7	7.4	5.8	7.2	6.6	6.0	5.2	6.2	4.9	4.4	2.8	2.3	2.3	1.8	1.6	1.4	13.7
高知観光リピーター		(709)	65.6	52.8	56.1	50.5	46.8	44.3	42.5	36.4	30.9	36.0	27.9	31.9	33.7	29.5	13.0	23.4	23.6	19.6	19.3	15.7	25.8	10.6	15.5	3.8	13.0	11.3	15.5	9.9	10.4	9.9	10.3	4.9	8.6	7.6	2.1	4.5	2.5	3.1	3.0	2.4	4.1
リピーター5回以上		(216)	70.4	58.3	63.0	55.1	49.1	48.6	40.7	37.5	42.1	31.5	37.5	38.9	32.9	15.7	28.2	26.9	23.1	22.7	18.1	34.3	13.0	18.1	3.2	15.7	12.5	17.6	14.8	13.4	12.5	16.2	6.5	13.4	8.8	2.8	6.0	3.2	3.2	3.7	4.2	4.2	
リピーター3~4回		(231)	68.4	53.7	56.3	46.3	44.6	42.0	39.4	37.2	27.3	35.9	26.4	29.4	33.8	30.3	13.0	23.8	26.0	22.5	19.5	15.6	24.7	9.5	16.0	5.2	12.6	9.5	16.9	6.9	10.4	10.0	9.5	3.9	6.9	8.7	2.6	2.6	2.6	3.0	2.2	1.3	2.6
リピーター2回		(262)	59.2	47.3	50.4	50.4	46.9	42.4	40.1	32.1	28.6	30.9	26.3	29.4	29.4	26.0	10.7	19.1	18.7	14.1	16.4	13.7	19.8	9.5	13.0	3.1	11.1	11.8	12.6	8.4	8.0	7.6	6.1	4.6	6.1	5.7	1.1	5.0	1.9	3.1	3.1	1.9	5.3
高知へ好感有		(3,036)	56.3	49.0	51.1	43.1	40.1	35.9	36.1	32.1	28.4	28.9	21.0	29.6	26.4	23.4	10.3	18.2	17.2	16.8	15.2	15.2	17.0	7.3	14.4	5.5	12.5	11.5	11.9	7.1	10.5	9.7	9.0	4.9	5.5	7.0	1.9	3.8	2.1	3.0	2.8	2.4	3.1
愛着・応援意向有		(337)	63.5	57.9	64.4	51.3	53.7	49.0	46.3	45.1	35.0	42.4	22.8	44.5	44.2	37.7	12.5	31.5	31.2	29.7	26.7	26.7	44.2	7.4	28.2	3.9	22.8	20.2	25.5	9.5	19.3	21.4	21.1	6.2	11.0	14.5	0.6	11.0	4.5	7.4	6.2	5.9	1.5
愛着・応援意向有+好感		(1,719)	59.5	53.5	57.8	48.9	45.3	40.9	42.6	36.5	31.0	33.9	19.8	33.8	33.4	28.3	9.3	21.9	21.5	21.2	18.8	19.4	23.9	6.6	19.4	4.6	15.7	14.4	15.6	6.2	13.9	13.1	11.8	3.8	5.5	9.1	1.7	5.6	2.2	4.0	4.0	3.4	1.9
高知へ好感無		(1,899)	36.9	28.7	20.2	18.6	17.9	15.2	12.4	12.6	15.0	13.6	24.8	10.4	6.9	5.7	17.5	5.1	5.4	3.8	5.2	4.7	1.5	13.8	1.6	14.9	3.5	3.2	1.7	8.5	2.7	2.3	2.0	7.5	5.4	2.4	3.3	0.6	2.1	0.7	0.6	0.4	22.7
高知へ観光意向有		(2,781)	57.0	49.7	51.0	43.6	39.3	35.8	36.6	31.1	28.4	29.0	21.6	28.9	26.7	22.8	10.6	18.5	17.3	16.3	15.2	16.5	7.5	14.1	5.9	12.5	11.5	11.7	7.3	10.2	9.3	8.9	5.0	5.6	7.4	1.9	3.8	2.1	2.8	2.7	2.3	3.5	
高知へ観光意向無		(509)	33.6	24.4	15.9	14.7	13.8	12.4	7.5	12.2	11.2	11.8	30.6	9.2	4.5	6.9	23.6	4.9	5.3	5.9	5.3	4.7	2.0	20.6	1.4	19.1	2.2	3.3	2.0	13.6	2.0	1.8	1.6	11.2	7.9	2.2	6.7	4.0	3.7	1.0	0.6	0.4	22.2
高知移住意向有		(913)	57.5	53.2	56.8	49.2	42.0	44.3	42.3	36.7	33.3	35.4	18.8	34.2	33.0	31.8	10.8	25.5	23.8	23.2	19.7	21.6	27.9	5.6	26.1	6.0	16.8	15.2	18.1	7.4	14.3	16.2	16.8	4.8	6.7	11.2	1.9	6.5	2.4	4.4	4.8	3.9	2.5
高知移住意向無		(2,022)	45.9	36.9	30.9	27.9	27.5	22.9	20.3	20.0	19.6	19.1	28.3	18.6	12.9	11.4	17.1	8.7	9.1	8.1	9.2	7.9	5.3	15.7	4.0	11.6	6.0	5.0	4.6	9.9	4.6	3.5	2.7	8.0	6.0	3.9	3.7	1.2	2.8	1.3	0.9	0.9	12.7

# 5-1.高知イメージ【地域・属性別】

- 2府2県居住者は1都3県居住者と比べて概ねスコアは高いが、最も差の大きい「漁業が盛んな」でも3%にとどまる。
- 性年代でみると、男女共に、若年層は高齢層と比べイメージが乏しく、「あてはまるものはない」の割合が高い。

【高知イメージ】

※項目の並びは全体スコアの高い順

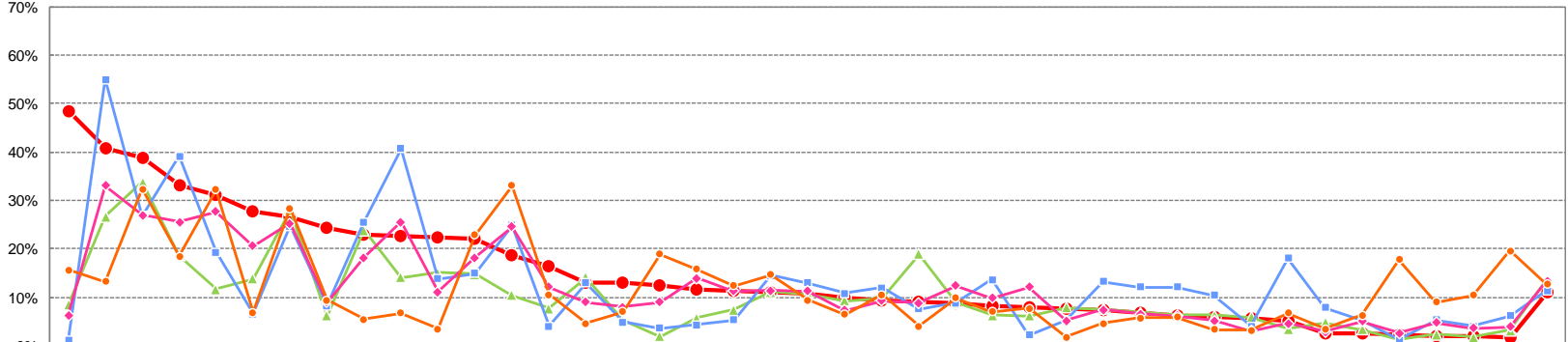
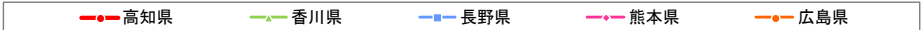


# 5-2.高知イメージ【他県比較】

- 高知は、「漁業が盛ん」「食べ物おいしい」「あたたかい」「祭りやイベントが魅力的」「明るい」「開放的な」イメージで他県を抑え、1位を獲得。これに対し、ネガティブなイメージでは「不便な」が他県と比較し高い。
- 長野は、「自然が豊か」「景色、景観がきれいな」「穏やか(のんびりとした)」「農作物が豊富に採れる」「親しみがある」「住みやすそう」「伝統工芸が魅力的」「誠実な」「子育てしやすそう」「老後も安心して暮らせる」「学問、教育に熱心」といった項目が高知、及び他県に比べ高い。

## 【高知イメージ・他県比較】

※項目の並びは高知県のスコアの高い順



[各イメージごと]

1位の県
2位の県
3位の県

		n=	48.3	40.8	38.7	33.3	31.3	27.7	26.6	24.4	23.0	22.8	22.4	22.0	18.7	16.4	13.1	13.0	12.5	11.7	11.3	11.0	10.9	10.0	9.4	9.2	8.9	8.2	7.9	7.8	7.4	6.7	6.2	5.9	5.6	5.2	2.6	2.6	2.2	2.1	1.9	1.6	11.1
ベンチマーク県	高知県	(5,000)	48.3	40.8	38.7	33.3	31.3	27.7	26.6	24.4	23.0	22.8	22.4	22.0	18.7	16.4	13.1	13.0	12.5	11.7	11.3	11.0	10.9	10.0	9.4	9.2	8.9	8.2	7.9	7.8	7.4	6.7	6.2	5.9	5.6	5.2	2.6	2.6	2.2	2.1	1.9	1.6	11.1
	香川県	(5,000)	8.4	26.7	33.8	18.6	11.7	13.8	27.9	6.2	23.9	14.2	15.2	14.9	10.4	7.7	14.1	5.1	1.9	5.8	7.5	11.2	10.7	9.3	9.9	18.9	8.8	6.3	6.2	7.9	7.6	6.9	6.3	6.3	5.9	3.4	4.7	3.3	1.3	2.3	1.8	3.2	13.6
	長野県	(5,000)	1.1	55.0	26.9	39.1	19.3	6.6	24.7	8.2	25.5	40.8	13.8	14.9	24.9	4.1	13.0	4.9	3.7	4.3	5.4	14.5	13.0	10.8	12.0	7.6	8.9	13.6	2.2	5.2	13.3	12.2	12.2	10.4	4.1	18.0	7.9	5.3	1.2	5.3	4.1	6.2	11.4
	熊本県	(5,000)	6.3	33.1	27.0	25.6	27.7	20.6	25.3	9.0	18.2	25.6	11.1	18.2	24.6	12.2	9.0	8.0	9.0	13.9	11.3	11.4	11.3	7.4	9.3	8.8	12.4	9.9	12.2	5.2	7.5	6.6	6.2	5.2	3.1	4.6	2.9	5.1	2.6	4.7	3.7	4.0	13.4
	広島県	(5,000)	15.7	13.3	32.3	18.5	32.2	6.9	28.4	9.4	5.5	6.7	3.4	22.8	33.1	10.6	4.7	7.0	18.9	15.9	12.3	14.6	9.5	6.4	10.6	4.0	9.8	7.1	7.7	1.8	4.6	5.8	6.0	3.3	3.2	6.7	3.5	6.3	17.8	8.9	10.5	19.7	12.7



# 6.高知イメージ純粹想起

Q あなたが「高知」と聞いて思い浮かべるコトやモノを思い浮かぶ順に、最大5つまでお知らせください。※回答はできるかぎり簡潔に一言でお書きください。【自由回答】

- 高知のイメージ純粹想起について、「坂本竜馬」51%、「カツオ／鰹のタタキ」50%が圧倒的に高い再生率となっている。以降、「四万十川／四万十」20%、「桂浜」15%、「はりまや橋」14%が続く。
- 観光経験者及びリピーターでは「桂浜」の印象がより強い(全体より15ポイント以上高い)。また、「高知城」の印象も全体より高くなっている。

## 【高知イメージ純粹想起】

n=30以上の場合 [比率の差] 全体+10ポイント 全体+5ポイント 全体-5ポイント 全体-10ポイント	全体 (n=5000)	高知観光経験			高知観光 リピーター	高知観光意向度		高知移住意向度		高知家認知	
		高知観光 経験有	5年以内 観光経験有	1年以内 観光経験有	高知観光 リピーター	観光意向有	観光意向無	高知へ移住 意向有	高知へ移住 意向無	認知	非認知
		(n=1341)	(n=529)	(n=131)	(n=709)	(n=2781)	(n=509)	(n=913)	(n=2022)	(n=1405)	(n=3595)
坂本竜馬	51.3	62.0	63.3	67.9	62.3	58.3	36.5	55.1	49.1	53.9	50.2
カツオ／鰹のタタキ	50.0	55.9	62.0	62.6	56.0	54.7	37.5	54.7	48.9	53.7	48.5
四万十川／四万十	19.5	27.0	27.0	28.2	27.2	24.2	9.0	26.2	16.6	20.6	19.1
桂浜	15.4	31.1	30.6	31.3	32.3	19.1	8.3	19.6	14.1	18.1	14.3
はりまや橋	14.2	25.3	17.6	20.6	26.7	16.3	10.0	16.4	14.0	15.4	13.7
よさこい	8.5	11.0	11.3	16.0	12.1	10.0	5.1	10.7	7.9	11.4	7.3
四国	8.3	4.1	3.2	2.3	2.7	6.1	11.8	4.4	9.5	5.1	9.6
土佐／土佐藩	7.4	4.7	3.8	3.1	3.8	7.3	8.3	6.4	7.8	6.1	8.0
皿鉢料理	6.7	12.7	10.0	9.9	14.8	8.3	2.8	8.0	6.4	8.0	6.3
土佐犬	4.6	5.6	5.1	3.8	6.5	5.0	3.1	5.5	4.5	3.3	5.2
足摺岬／足摺	4.5	9.9	9.3	9.9	11.6	5.8	2.2	5.4	3.8	3.8	4.7
室戸岬／室戸	4.1	7.8	8.5	10.7	9.2	5.1	2.8	4.6	4.1	3.8	4.3
柚子	3.7	4.3	5.1	3.8	3.8	4.6	2.4	4.6	4.0	5.1	3.2
高知城	3.7	9.5	14.2	17.6	10.9	5.1	1.6	6.4	2.8	5.1	3.4
広末涼子	3.6	2.6	2.5	2.3	2.0	3.5	4.9	4.4	3.5	6.6	2.4
お酒／日本酒	3.6	5.1	4.7	3.8	5.8	4.4	2.4	5.1	3.5	4.3	3.3
海／海岸	3.3	3.3	3.2	3.1	3.5	3.7	1.6	4.2	3.1	3.0	3.4
台風／室戸台風	2.7	2.9	2.6	3.1	2.4	2.5	3.3	3.0	2.9	2.2	2.9
うどん	2.2	1.1	1.3	1.5	0.7	2.2	2.6	3.0	2.2	1.6	2.4
魚／海産物	1.7	2.1	1.7	3.1	2.3	2.0	0.8	1.9	1.6	1.6	1.7
酒豪／酒好き	1.6	1.3	1.1	1.5	1.4	1.7	2.0	1.4	1.8	1.2	1.8
文旦	1.6	3.0	4.3	1.5	4.1	1.7	0.4	2.0	1.2	2.1	1.4
生姜	1.5	1.3	2.1	3.1	1.7	1.7	1.2	1.6	1.3	2.1	1.3
お遍路／八十八ヶ所巡礼	1.4	1.4	1.5	3.8	1.7	1.5	1.8	1.6	1.7	1.2	1.5
暖かい／温暖な気候	1.4	1.6	2.1	0.8	1.6	1.8	0.4	2.1	1.1	1.4	1.3
路面電車／土佐電鉄	1.3	3.4	3.0	4.6	3.9	1.8	1.0	2.2	0.8	1.0	1.5
黒潮	1.2	1.6	1.3	2.3	1.4	1.3	1.6	1.3	1.1	1.4	1.1
ホエールウォッチング／クジ	1.2	2.8	3.0	3.8	4.1	1.8	-	2.8	0.6	1.2	1.2
土佐弁／高知弁	1.1	0.5	0.6	-	0.4	1.4	0.6	1.2	1.1	0.8	1.2
野菜	1.0	0.7	0.2	0.8	0.4	0.9	0.4	1.2	0.8	0.9	1.0



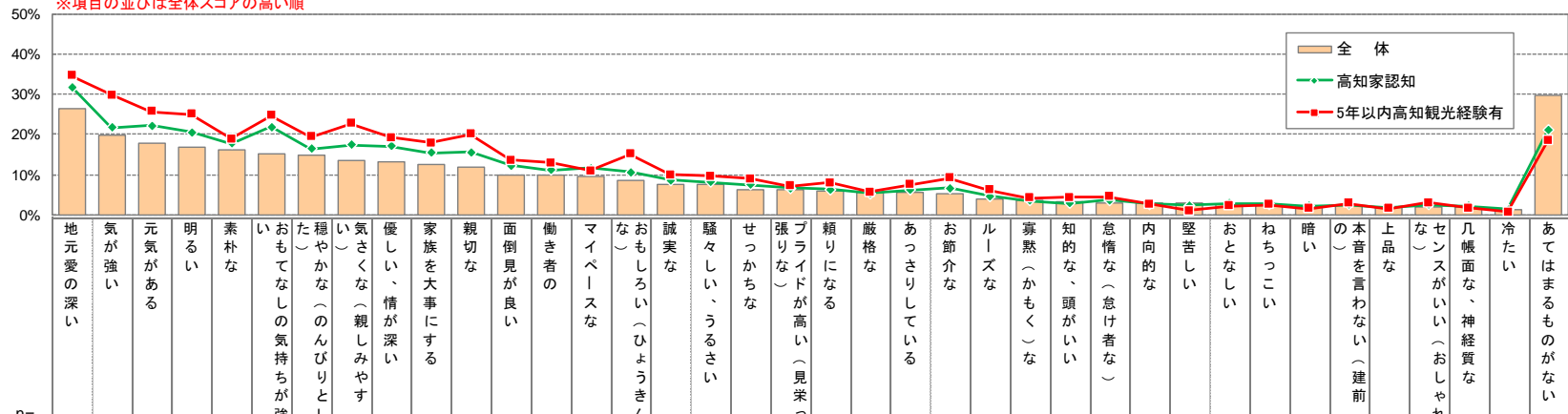
# 7.高知県民イメージ

Q 次にあげる都道府県の人柄のイメージについて、あてはまるものをすべてお知らせください。【高知県及びベンチマーク4県】

- 高知県民のイメージは「地元愛の深い」が27%でトップ。以下、「気が強い」「元気がある」「明るい」「素朴な」「おもてなしの気持ち強い」が1割台半ばで続く。
- 「高知家」認知者は非認知者と比べ、総じてスコアが高く、特に「地元愛の深い」「おもてなしの気持ち強い」では差をつけている。
- 5年以内高知観光経験者では「気が強い」が30%と、全体と比べて非常に高い。また、1年以内観光経験有では「地元愛の強い」も37%と非常に高くなっている。

## 【高知県民イメージ】

※項目の並びは全体スコアの高い順



n=30以上の場合  
[比率の差]  
全体+10ポイント  
全体+5ポイント  
全体-5ポイント  
全体-10ポイント

	全体	高知家認知別	高知観光経験別	高知観光リピーター状況別	高知好感度別	高知観光意向度別	高知移住意向度別																																
全体 (5,000)	26.5	19.7	17.8	17.0	16.0	15.0	14.9	13.6	13.1	12.5	12.0	9.9	9.8	9.5	8.5	7.5	7.4	6.3	6.1	5.8	5.4	5.4	5.3	4.0	3.5	3.1	3.0	2.9	2.8	2.6	2.3	2.2	2.2	2.0	1.9	1.2	29.7		
高知家認知別	(1,405)	31.8	21.8	22.1	20.5	17.7	21.9	16.4	17.4	17.1	15.4	15.5	12.3	11.1	11.6	10.6	8.7	8.2	7.5	6.7	6.3	5.3	6.1	6.6	4.6	3.4	2.8	3.6	2.7	2.3	2.8	2.6	2.2	2.5	1.8	2.5	2.2	1.4	21.1
	(3,595)	24.5	18.8	16.1	15.6	15.4	12.4	14.4	12.0	11.5	11.4	10.6	9.0	9.3	8.7	7.6	7.1	7.1	5.9	5.8	5.6	5.4	5.1	4.8	3.8	3.5	3.2	2.8	2.9	3.0	2.5	2.2	2.3	2.1	2.1	1.7	1.7	1.2	33.0
高知観光経験別	(1,341)	34.0	29.5	26.0	25.2	19.5	21.9	17.2	20.3	17.7	15.7	18.4	13.6	13.4	10.4	13.6	9.7	9.8	8.4	7.2	7.8	5.7	7.8	7.2	6.0	4.0	3.4	4.1	2.2	2.0	1.6	2.2	1.6	2.4	1.5	2.7	1.0	0.8	19.9
	(529)	34.6	29.9	25.7	25.0	18.9	24.8	19.5	22.7	19.3	18.0	20.0	13.6	12.9	11.0	15.1	10.0	9.6	8.9	7.2	7.9	5.7	7.4	9.1	6.0	4.2	4.3	4.5	2.6	0.9	2.1	2.5	1.5	2.8	1.5	3.0	1.7	0.6	18.3
	(363)	35.3	30.6	25.9	24.0	18.5	25.9	18.7	22.6	18.5	17.1	22.9	14.1	13.2	9.4	14.3	10.5	8.0	7.2	6.6	6.3	5.2	8.0	8.3	5.2	5.2	5.0	3.6	2.8	0.8	2.5	2.5	1.1	3.0	0.8	2.5	1.7	0.3	18.7
	(131)	37.4	32.1	25.2	25.2	24.4	26.7	14.5	26.0	16.0	18.3	21.4	13.0	13.7	5.3	12.2	10.7	6.9	6.1	5.3	6.1	4.6	6.1	8.4	5.3	2.3	4.6	4.6	2.3	0.8	0.8	3.1	1.5	2.3	-	3.1	0.8	0.8	22.1
	(3,659)	23.8	16.1	14.8	13.9	14.7	12.5	14.1	11.1	11.3	11.3	9.6	8.6	8.5	9.2	6.6	6.8	6.6	5.6	5.6	5.0	5.3	4.5	4.6	3.3	3.3	3.0	2.6	3.1	3.1	2.9	2.3	2.5	2.1	2.2	1.6	2.2	1.4	33.3
高知観光リピーター状況別	(709)	36.0	32.7	29.2	28.8	20.9	24.8	17.3	22.6	19.7	17.2	20.6	15.0	14.2	11.0	16.5	11.3	11.4	9.7	8.0	8.7	6.2	9.0	8.6	7.6	4.4	3.8	5.2	2.4	1.7	1.7	3.0	2.1	2.5	1.0	3.1	1.3	0.6	17.9
	(216)	40.7	37.0	31.0	27.3	22.2	29.2	20.4	24.1	23.6	20.8	24.1	19.4	15.7	14.4	20.4	13.9	14.4	11.6	8.3	8.8	4.6	6.9	10.6	9.7	2.8	2.8	7.9	3.2	1.4	1.9	4.6	3.2	3.2	0.9	2.8	0.5	1.4	13.0
	(231)	35.9	33.8	29.9	30.7	22.5	28.6	19.9	25.5	20.3	17.7	21.6	14.7	16.0	11.3	18.2	9.1	11.7	11.3	5.6	8.2	7.4	9.5	10.4	6.9	5.2	4.8	3.9	2.2	2.2	1.3	3.0	2.6	2.2	0.4	3.5	1.7	-	17.3
	(262)	32.1	28.2	27.1	28.2	18.3	17.9	12.6	18.7	16.0	13.7	16.8	11.5	11.5	8.0	11.8	11.1	8.8	6.9	9.2	6.5	10.3	5.3	6.5	5.0	3.8	4.2	1.9	1.5	1.9	1.5	0.8	2.3	1.5	3.1	1.5	0.4	22.5	
高知好感度別	(3,036)	34.4	23.7	24.7	24.4	19.6	21.6	18.8	19.9	18.6	17.6	17.5	14.0	13.2	12.5	12.3	10.6	8.7	8.3	6.8	8.6	6.8	7.2	7.2	5.0	3.5	4.2	3.4	2.5	2.7	2.6	2.3	1.7	2.2	2.9	3.0	2.1	0.9	16.3
	(337)	47.8	31.5	38.0	39.2	23.1	36.8	27.3	33.8	30.9	28.2	34.1	28.5	19.3	19.3	24.0	19.9	8.9	10.7	9.2	16.9	11.0	13.4	11.9	8.3	5.0	10.7	5.0	4.2	3.0	3.9	2.4	1.5	3.3	6.8	7.1	5.0	1.8	6.5
	(1,719)	38.5	25.5	30.1	30.3	20.5	27.1	21.4	25.5	22.3	21.9	23.2	18.1	16.5	13.7	15.8	13.7	9.0	8.7	5.8	10.8	7.7	8.0	8.3	5.5	4.0	5.7	3.7	2.6	2.7	2.7	2.4	1.5	3.3	3.7	4.0	2.9	0.8	12.3
	(1,899)	14.6	13.5	7.1	5.4	10.7	5.0	9.0	3.9	4.6	4.7	3.7	3.7	4.7	5.0	2.6	2.8	5.1	3.2	5.0	1.5	3.3	2.5	2.2	2.4	3.4	1.4	2.4	3.3	2.9	2.4	1.9	2.7	2.2	0.6	2.3	1.4	1.6	50.1
高知観光意向度別	(2,781)	34.4	24.2	24.4	24.3	19.2	21.3	19.1	19.5	18.3	17.2	17.3	13.8	12.6	11.9	12.5	10.6	8.7	8.1	7.0	8.2	6.4	7.3	6.7	4.7	3.8	4.4	3.3	2.6	2.5	2.6	2.5	1.5	2.1	2.8	2.9	2.3	0.8	17.5
	(509)	13.8	14.7	6.9	6.5	10.8	6.3	9.6	3.5	5.3	5.5	4.3	5.5	6.3	6.7	2.2	4.1	7.5	6.1	6.7	1.6	4.1	2.0	4.9	3.9	3.9	1.2	3.3	4.7	3.7	3.5	3.1	4.7	3.3	1.0	0.2	1.6	2.4	46.2
高知移住意向度別	(913)	37.8	28.8	32.9	32.9	22.0	28.3	22.3	27.5	25.6	23.4	27.1	21.5	15.0	14.7	18.4	14.8	10.2	11.1	7.7	13.5	9.6	10.3	10.2	6.5	4.3	6.8	4.2	3.5	3.9	3.5	3.2	1.8	2.5	5.1	4.7	3.5	1.1	8.9
	(2,022)	22.8	18.1	12.4	11.3	14.3	10.3	12.5	8.9	8.6	9.3	7.2	6.6	8.1	7.9	5.6	4.9	7.3	5.5	6.0	3.5	4.2	4.4	4.5	4.0	3.7	2.2	3.0	3.3	2.9	2.6	2.6	3.0	2.7	1.3	1.1	1.6	1.6	35.7

# 7-1.高知県民イメージ【地域・属性別】

- 1都3県居住者と2府2県居住者の間に際立った差はみられないが、やや2府2県居住者の方がスコアが高い傾向。
- 性年代でみると、1都3県居住者・女性60代で「地元愛の強い」「元気がある」「明るい」「穏やかな」イメージが他層と比べて非常に高い。

## 【高知県民イメージ】

※項目の並びは全体スコアの高い順



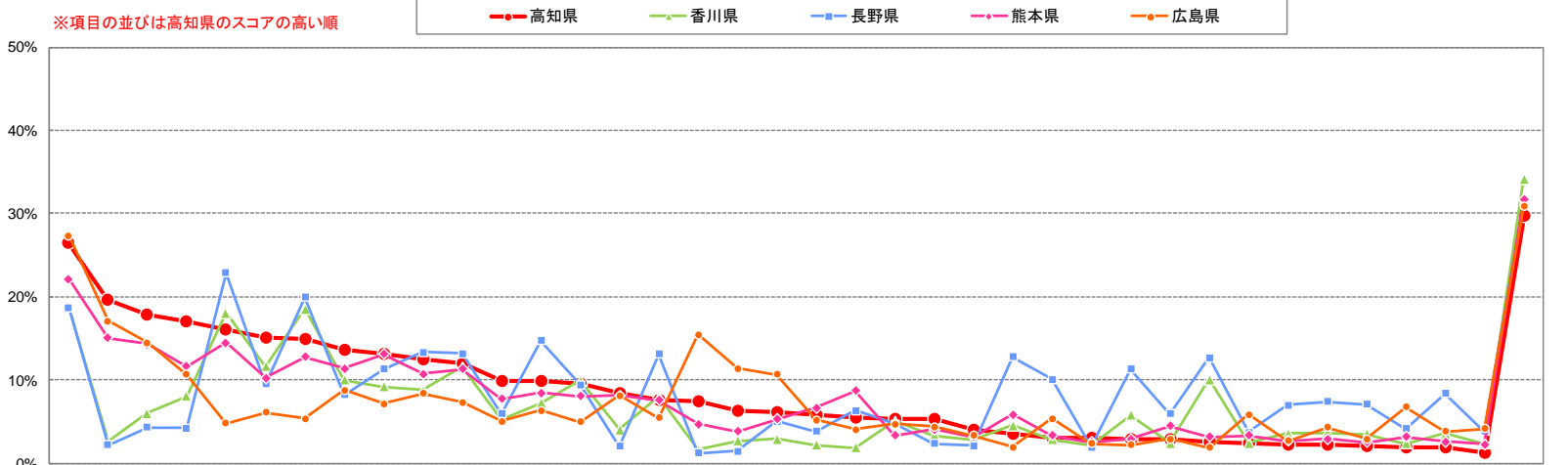
n=30以上の場合  
[比率の差]  
全体+10ポイント  
全体+5ポイント  
全体-5ポイント  
全体-10ポイント

		n	26.5	19.7	17.8	17.0	16.0	15.0	14.9	13.6	13.1	12.5	12.0	9.9	9.8	9.5	8.5	7.5	7.4	6.3	6.1	5.8	5.4	5.4	5.3	4.0	3.5	3.1	3.0	2.9	2.8	2.6	2.3	2.2	2.2	2.0	1.9	1.9	1.2	29.7	
1都3県居住者別	全体	(5,000)	26.5	19.7	17.8	17.0	16.0	15.0	14.9	13.6	13.1	12.5	12.0	9.9	9.8	9.5	8.5	7.5	7.4	6.3	6.1	5.8	5.4	5.4	5.3	4.0	3.5	3.1	3.0	2.9	2.8	2.6	2.3	2.2	2.2	2.0	1.9	1.9	1.2	29.7	
	1都3県計	(2,500)	26.1	18.4	16.7	16.3	16.2	14.4	16.2	12.2	12.9	12.4	12.1	9.9	8.9	10.2	7.7	7.7	6.6	6.2	6.6	5.6	5.7	4.8	5.4	3.6	3.1	3.2	2.7	3.2	2.6	2.4	2.0	2.2	2.6	2.2	2.2	2.0	1.2	31.9	
	男性計	(1,250)	25.6	19.4	16.1	16.2	15.8	14.2	14.0	11.6	12.8	12.8	12.7	10.2	9.3	9.8	8.6	8.3	7.2	6.6	7.4	6.6	6.4	4.6	5.0	4.1	3.5	3.5	3.3	3.6	3.0	2.2	2.4	2.3	2.7	2.7	2.4	2.2	1.8	34.9	
	男性20代	(250)	13.6	11.2	7.6	8.0	10.4	9.6	9.2	6.8	11.2	9.6	6.8	6.8	5.6	8.0	4.8	6.4	2.8	2.8	6.0	5.6	5.2	3.2	3.6	4.0	5.2	7.2	2.0	5.2	4.4	3.6	2.4	2.8	3.2	5.6	1.6	3.6	2.0	42.4	
	男性30代	(250)	27.2	15.2	13.6	14.0	14.8	11.6	13.2	8.4	9.6	11.2	11.2	7.2	6.8	8.0	8.0	8.4	7.2	6.4	4.0	5.2	5.2	3.2	5.6	3.6	2.4	1.6	2.4	4.4	2.0	1.2	0.8	1.2	2.0	3.2	3.2	1.6	34.8		
	男性40代	(250)	22.0	18.0	12.8	12.0	15.2	13.6	14.8	8.6	11.6	10.4	13.6	8.8	6.0	12.4	5.2	4.4	4.8	4.8	6.8	4.0	4.4	3.6	2.8	4.8	2.8	3.6	6.0	2.0	3.6	3.6	2.0	3.2	4.0	2.0	0.4	1.6	2.4	38.0	
	男性50代	(250)	31.2	23.6	20.4	20.8	18.4	18.8	16.8	12.0	12.8	17.6	14.0	14.8	12.4	9.6	10.4	9.6	7.2	9.6	12.8	8.0	7.6	4.0	5.2	3.6	3.6	0.8	2.8	2.4	2.4	0.8	2.4	2.8	1.6	2.0	3.6	1.2	2.0	31.2	
	男性60代	(250)	34.0	28.8	26.0	26.4	20.4	17.2	16.0	21.2	18.8	15.2	18.0	13.2	15.6	10.8	14.4	12.8	14.0	9.2	7.6	10.4	9.6	9.2	8.0	4.4	3.6	4.4	3.6	4.4	2.8	1.2	4.0	2.0	3.6	2.0	3.2	1.6	1.2	28.0	
	女性計	(1,250)	26.6	17.5	17.4	16.4	16.5	14.6	18.4	12.9	13.0	11.9	11.5	9.7	8.6	10.6	6.8	7.0	6.1	5.8	5.8	4.5	5.0	5.0	5.8	3.1	2.7	2.8	2.1	2.7	2.2	2.5	1.7	2.2	2.4	1.8	2.0	1.8	0.6	28.9	
	女性20代	(250)	16.4	6.4	9.2	9.6	10.8	10.4	18.0	8.0	11.2	8.8	8.0	4.4	3.6	9.6	4.8	2.0	2.8	5.2	4.0	2.0	4.4	6.0	3.2	3.6	4.4	2.0	1.6	4.8	3.6	4.8	1.6	2.4	3.6	2.0	1.6	3.2	0.4	38.0	
	女性30代	(250)	19.6	12.4	9.6	6.4	14.0	10.8	16.8	8.4	8.0	9.6	5.6	6.0	4.8	11.6	1.2	6.4	3.2	2.8	5.6	4.0	4.4	2.4	2.8	1.2	3.6	2.8	1.2	4.8	2.4	2.8	2.8	3.6	2.4	1.6	0.4	2.8	1.2	35.2	
	女性40代	(250)	28.4	22.4	14.4	13.2	16.0	16.4	16.0	14.0	12.4	14.4	12.4	10.0	9.2	12.4	5.6	6.4	7.2	6.0	6.8	4.8	4.8	2.4	6.8	3.6	0.4	4.8	2.4	1.6	1.6	0.8	2.0	2.4	1.6	3.2	-	0.4	28.8		
女性50代	(250)	31.2	22.4	25.6	20.8	17.6	15.2	16.0	13.6	12.4	12.4	10.0	11.6	8.8	6.4	6.4	9.2	5.6	4.0	4.8	5.2	6.0	4.8	2.0	2.8	1.2	1.2	2.0	1.6	1.6	-	1.2	1.2	1.2	1.6	-	25.6				
女性60代	(250)	37.6	24.0	28.0	32.0	24.0	20.0	25.2	20.4	21.6	14.4	19.6	16.0	15.2	8.0	13.6	14.0	10.8	5.6	6.8	7.6	6.8	8.8	10.0	2.4	3.2	1.6	4.0	1.2	1.2	2.4	1.6	2.8	2.4	2.4	3.6	1.2	1.2	16.8		
2府2県居住者別	2府2県計	(2,500)	26.9	20.9	18.9	17.6	15.9	15.7	13.6	14.9	13.2	12.7	11.9	9.9	10.7	8.8	9.2	7.4	8.2	6.5	5.5	6.0	5.1	6.0	5.2	4.4	3.8	3.0	3.3	2.6	3.0	2.8	2.6	2.2	1.8	1.8	1.6	1.7	1.2	27.5	
	男性計	(1,250)	27.5	23.5	19.5	18.3	15.8	17.8	12.6	15.6	14.2	13.5	12.9	11.0	10.6	9.9	9.9	8.8	8.6	6.6	6.7	7.8	6.6	7.3	6.2	5.3	4.4	4.0	3.8	3.2	3.6	2.6	3.4	3.0	1.8	2.2	2.1	2.3	1.6	29.1	
	男性20代	(250)	20.4	12.8	11.2	11.2	12.8	12.4	12.0	10.4	11.2	10.8	11.2	8.4	8.8	7.6	5.2	7.6	7.6	4.0	7.2	5.2	7.6	4.0	7.2	5.2	7.6	4.8	5.6	4.8	4.0	5.6	2.8	5.2	4.4	4.4	4.4	3.2	3.2	2.8	34.4
	男性30代	(250)	24.8	17.6	16.4	12.0	10.0	16.8	9.6	14.0	13.6	15.2	10.0	10.4	5.6	12.0	6.4	7.2	5.2	3.2	5.2	5.2	5.6	5.2	4.4	4.4	2.4	4.4	2.4	4.4	3.6	2.0	4.8	0.8	2.8	2.4	1.2	1.2	34.8		
	男性40代	(250)	30.8	23.2	17.6	14.0	18.8	16.8	11.6	15.2	11.6	13.6	12.4	10.0	10.4	10.0	8.8	7.2	8.0	8.8	4.8	8.8	9.2	4.4	6.4	4.8	5.6	2.4	2.8	1.2	3.2	3.2	4.4	1.6	2.0	1.2	0.8	2.8	1.6	32.8	
	男性50代	(250)	27.2	33.2	27.2	25.6	17.6	18.4	12.0	18.0	15.6	13.2	10.8	12.0	10.8	10.0	11.6	11.6	11.6	8.8	8.8	8.0	5.2	11.6	8.4	8.0	4.0	4.4	7.2	2.8	2.8	0.8	3.6	2.4	4.0	1.2	2.4	2.8	2.0	25.2	
	男性60代	(250)	34.4	30.8	25.2	28.8	19.6	24.4	17.6	20.4	18.8	14.8	20.0	14.0	17.2	10.0	17.6	10.4	10.8	8.4	7.6	11.6	6.0	11.2	7.2	4.4	4.0	5.2	4.0	2.4	2.8	0.8	2.8	1.2	0.8	1.2	1.6	1.6	0.4	18.4	
	女性計	(1,250)	26.3	18.2	18.2	16.9	16.0	13.7	14.7	14.2	12.2	11.8	10.9	8.9	10.8	7.8	8.6	6.0	7.8	6.3	4.3	4.2	3.5	4.6	4.2	3.5	3.2	2.0	2.7	1.9	2.5	3.0	1.7	1.5	1.8	1.4	1.2	1.1	0.9	25.8	
	女性20代	(250)	20.0	8.4	11.2	9.6	12.8	10.8	15.2	10.4	8.4	10.4	9.2	6.0	5.2	8.8	6.4	4.4	5.2	6.0	4.8	2.8	4.0	2.4	2.8	4.4	5.6	2.4	2.4	2.4	3.2	4.0	1.6	2.4	2.8	1.2	2.0	2.4	1.2	34.8	
	女性30代	(250)	22.0	12.0	18.0	9.2	12.4	9.6	11.6	8.0	8.0	8.0	7.2	6.0	4.8	5.6	4.8	4.0	5.6	4.8	3.6	2.0	3.6	2.4	2.8	3.2	2.4	1.2	2.0	1.6	1.2	4.0	1.2	0.8	2.0	1.6	0.8	1.2	1.2	28.0	
	女性40代	(250)	27.2	19.6	20.8	17.2	14.4	16.0	14.0	18.0	14.8	11.6	8.8	10.8	11.6	7.2	8.4	6.8	7.6	5.6	4.8	5.2	3.2	4.8	4.4	4.0	2.8	1.6	2.8	2.4	3.6	3.2	2.0	1.2	1.6	1.6	0.8	1.2	1.6	29.6	
	女性50代	(250)	32.0	30.0	21.2	21.6	23.2	11.2	14.0	12.4	15.2	10.0	11.6	8.4	14.0	8.8	8.8	6.4	10.4	8.0	4.8	4.4	3.6	6.4	4.4	4.0	2.4	2.0	4.0	2.0	2.8	2.4	1.6	2.4	0.8	0.4	0.4	0.4	18.0		
女性60代	(250)	30.4	21.2	20.0	26.8	17.2	20.8	18.8	22.0	14.8	19.2	17.6	13.2	18.4	8.4	14.4	8.4	10.0	7.2	3.6	6.4	3.2	7.2	6.4	2.0	2.8	2.8	3.6	1.2	1.6	1.6	2.0	0.8	2.0	1.6	2.0	0.4	-	18.8		

# 7-2.高知県民イメージ【他県比較】

- 高知の県民イメージでは、「気が強い」「元気がある」「明るい」「おもてなしの気持ち強い」「気さくな(親しみやすい)」「面倒見が良い」「おもしろい(ひょうきんな)」「あっさりしている」「お節介な」「ルーズな」「怠惰な(怠け者な)」イメージが他県よりも高く、1位となっている。高知県民は『**元気で明るくおもてなしの気持ち強い(気は強い)**』という印象を持たれていることがわかる。
- これに対し長野は、「素朴な」「穏やかな(のんびりとした)」「家族を大事にする」「親切的な」「働き者の」「誠実な」「寡黙な」「知的な、頭がいい」「内向的な」「堅苦しい」「おとなしい」といったイメージが高く、『**素朴でおとなしい働き者**』という印象である。

## 【高知県民イメージ・他県比較】



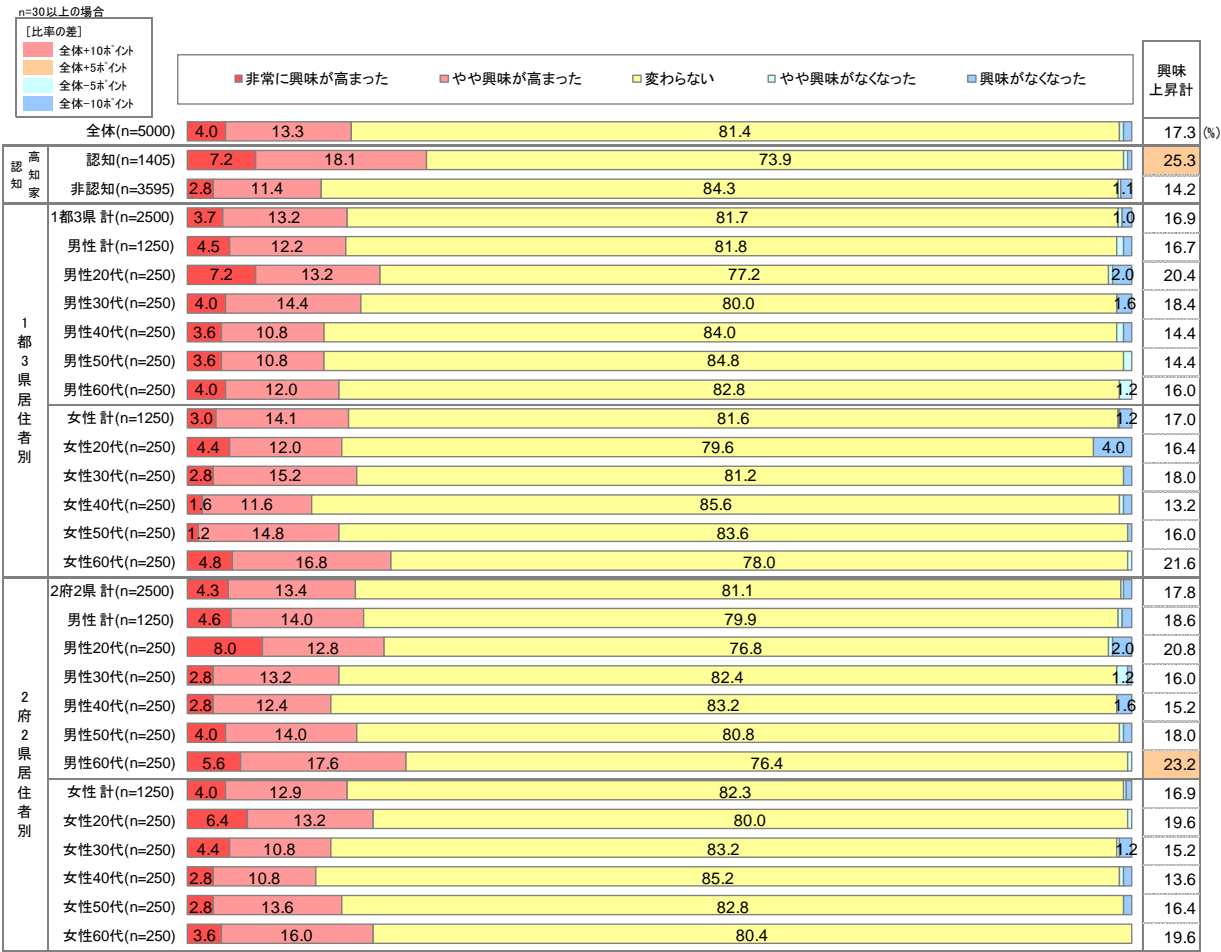
[各イメージごと]		n=																																							
		1位の県	2位の県	3位の県																																					
ベンチマーク県	高知県	(5,000)	26.5	19.7	17.8	17.0	16.0	15.0	14.9	13.6	13.1	12.5	12.0	9.9	9.8	9.5	8.5	7.5	7.4	6.3	5.4	6.1	5.8	5.4	5.4	5.3	4.0	3.5	3.1	3.0	2.9	2.8	2.6	2.3	2.2	2.2	2.0	1.9	1.9	1.2	29.7
	香川県	(5,000)	18.7	2.6	6.0	8.0	18.0	11.6	18.6	10.0	9.2	8.7	11.5	5.2	7.2	9.9	4.0	7.9	1.6	2.7	2.9	2.2	1.9	5.0	3.3	2.8	4.5	2.9	2.1	5.8	2.4	10.1	2.4	3.6	3.7	3.4	2.4	3.6	2.3	34.1	
	長野県	(5,000)	18.7	2.2	4.3	4.2	22.8	9.5	19.9	8.2	11.3	13.3	13.2	5.9	14.7	9.4	2.0	13.1	1.2	1.5	5.0	3.8	6.3	4.7	2.3	2.1	12.7	10.0	1.9	11.3	5.9	12.7	3.7	7.0	7.4	7.0	4.1	8.4	3.8	31.4	
	熊本県	(5,000)	22.1	15.0	14.3	11.6	14.5	10.2	12.7	11.4	13.1	10.7	11.3	7.7	8.5	8.0	8.1	7.6	4.7	3.8	5.3	6.6	8.7	3.3	4.0	3.2	5.8	3.3	2.5	2.9	4.4	3.2	3.3	2.6	2.9	2.5	3.2	2.6	2.2	31.7	
	広島県	(5,000)	27.3	17.1	14.5	10.7	4.8	6.1	5.3	8.8	7.1	8.3	7.3	5.0	6.3	5.0	8.1	5.4	15.5	11.4	10.7	5.2	4.1	4.7	4.3	3.3	1.9	5.4	2.3	2.1	2.9	1.8	5.8	2.6	4.3	2.9	6.7	3.8	4.1	30.8	

# 8.直近1年 高知への興味度変化

Q この1年間で、次にあげる都道府県への興味はどのように変化しましたか。あなたのお気持ちに最も近いものを1つお知らせください。【高知県及びベンチマーク4県】

- 直近1年で高知への興味度上昇率は17%。「高知家」認知者では25%。
- 2府2県・男性60代の興味度上昇率は23%と高い。
- ベンチマーク県と比較すると、高知の興味度上昇率は最も高い。

## 【直近1年高知への興味度変化】



※1%未満のスコアは非表示

## 【直近1年各県興味度変化(各県比較)】

県	興味度上昇率	非常に興味が高まった	やや興味が高まった	変わらない	やや興味が悪くなった	興味が悪くなった
高知県 (n=5,000)	17.3%	4.0%	13.3%	81.4%	0.4%	0.9%
香川県 (n=5,000)	14.1%	2.6%	11.5%	84.1%	1.1%	0.8%
長野県 (n=5,000)	14.6%	2.6%	12.0%	83.4%	1.2%	0.9%
熊本県 (n=5,000)	16.3%	2.9%	13.4%	81.3%	1.4%	1.0%
広島県 (n=5,000)	14.7%	3.0%	11.7%	81.9%	2.1%	1.3%

# 9.「高知家」プロモーション認知

Q あなたは「高知家」という言葉や取り組みについてご存知でしたか。  
 Q あなたは「高知家」をどこで知りましたか。あてはまるものをすべてお知らせください。

- 「高知家」認知率は28%。全体的に1都3県よりも2府2県の方が認知率が高い。
- 認知経路は、「テレビCM」が21%でトップ。次いで「テレビ番組、ニュース」が20%。

## 「高知家」認知

n=30以上の場合

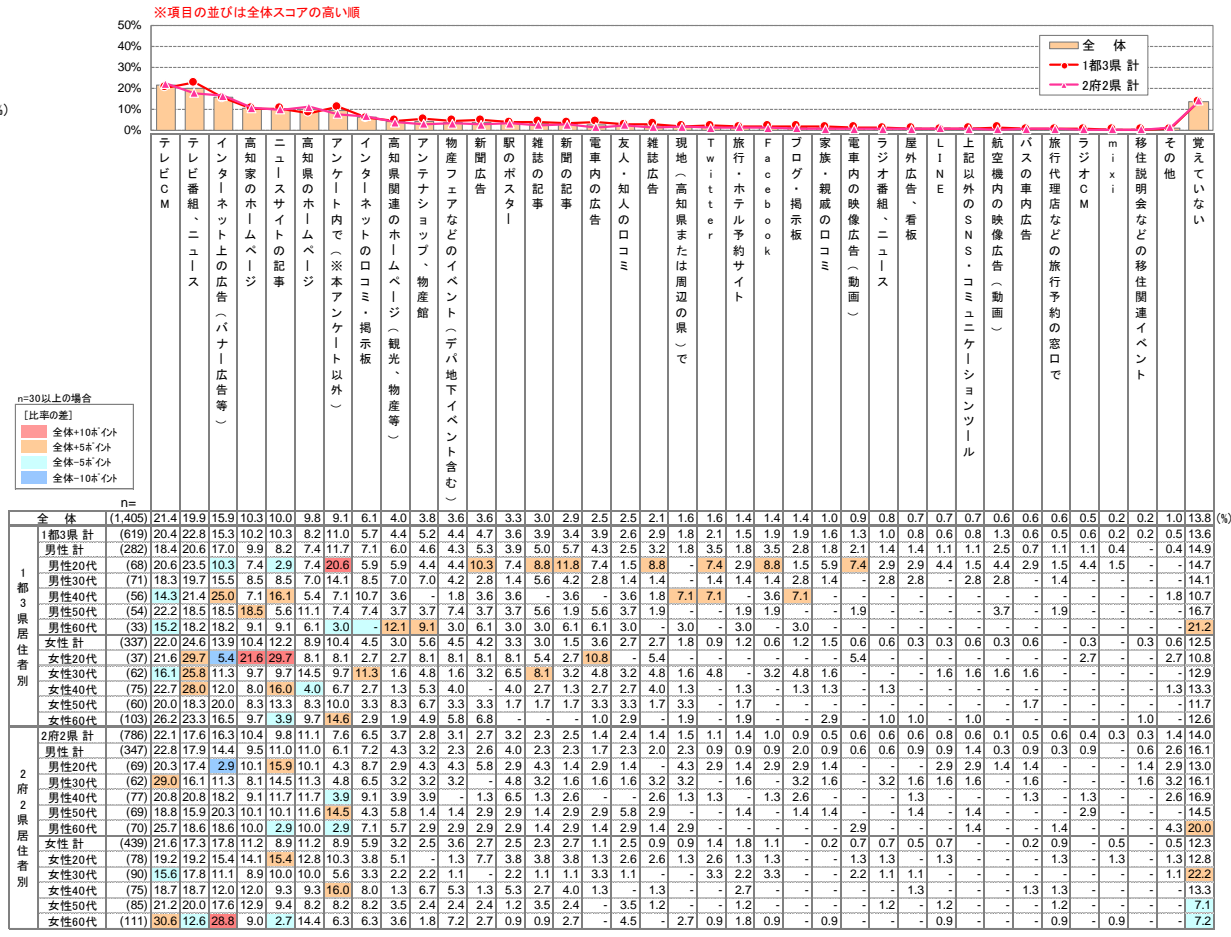
【比率の差】

- 全体+10%以上
- 全体+5%以上
- 全体-5%以内
- 全体-10%以内

■ 知っていた ■ 見聞きしたことがあった ■ 知らなかった

認知計	知っていた	見聞きしたことがあった	知らなかった	認知率 (%)
全体 (n=5000)	8.6	19.5	71.9	28.1
1都3県居住者別				
1都3県計 (n=2500)	7.5	17.2	75.2	24.8
男性計 (n=1250)	7.3	15.3	77.4	22.6
男性20代 (n=250)	10.0	17.2	72.8	27.2
男性30代 (n=250)	9.6	18.8	71.6	28.4
男性40代 (n=250)	6.4	16.0	77.6	22.4
男性50代 (n=250)	6.4	15.2	78.4	21.6
男性60代 (n=250)	4.0	9.2	86.8	13.2
女性計 (n=1250)	7.8	19.2	73.0	27.0
女性20代 (n=250)	6.0	8.8	85.2	14.8
女性30代 (n=250)	6.8	18.0	75.2	24.8
女性40代 (n=250)	9.6	20.4	70.0	30.0
女性50代 (n=250)	8.8	15.2	76.0	24.0
女性60代 (n=250)	7.6	33.6	58.8	41.2
2府2県居住者別				
2府2県計 (n=2500)	9.6	21.8	68.6	31.4
男性計 (n=1250)	9.9	17.8	72.2	27.8
男性20代 (n=250)	9.6	18.0	72.4	27.6
男性30代 (n=250)	10.0	14.8	75.2	24.8
男性40代 (n=250)	11.6	19.2	69.2	30.8
男性50代 (n=250)	13.2	14.4	72.4	27.6
男性60代 (n=250)	5.2	22.8	72.0	28.0
女性計 (n=1250)	9.4	25.8	64.9	35.1
女性20代 (n=250)	10.4	20.8	68.8	31.2
女性30代 (n=250)	7.6	28.4	64.0	36.0
女性40代 (n=250)	10.8	19.2	70.0	30.0
女性50代 (n=250)	8.8	25.2	66.0	34.0
女性60代 (n=250)	9.2	35.2	55.6	44.4

## 「高知家」認知経路



# 10.「高知家」HP+PV閲覧後の高知評価

Q 「高知家」のホームページやPV(動画)をご覧になった後のあなたの「高知」に対するお気持ちとして、最もあてはまるものをお知らせください。

- 「高知家」HP+PV閲覧後の評価をみると、「印象に残った」は66%。「興味を持った」は55%。「好感度が増した」は51%。「特産品を食べたくなった」は68%。「行きたくなった」は50%。と、5割～7割弱の評価を獲得。また、1割半ばの人は「住みたくなった」とも回答。
- 2府2県居住者・女性は、全体と比べ「印象に残った」「好感度が増した」「行きたくなった」のスコアが高い。

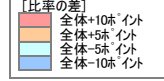
n=30以上の場合  
[比率の差]  
全体+10%以内  
全体+5%以内  
全体-5%以内  
全体-10%以内

		高知が印象に残った	高知に興味を持った	高知への好感度が増した	高知の特産品を食べたくなった	高知へ行きたくなった	高知に住みたくなった
全体 (n=5,000)		66.1%	55.1%	51.4%	67.5%	49.9%	13.8%
	とてもそう思う	13.1%	10.7%	11.6%	22.0%	12.5%	2.8%
	ややそう思う	53.0%	44.3%	39.8%	45.6%	37.4%	11.0%
	どちらともいえない	23.4%	30.9%	35.3%	22.8%	34.9%	44.2%
	あまりそう思わない	6.6%	8.4%	17.2%	5.1%	8.6%	24.2%
	まったくそう思わない	4.0%	5.6%	6.1%	4.7%	6.7%	17.8%
1都3県計 (n=2,500)		64.4%	53.5%	49.3%	66.8%	47.0%	12.3%
	とてもそう思う	12.8%	10.3%	10.3%	20.8%	11.2%	2.2%
	ややそう思う	51.6%	43.2%	39.0%	46.0%	35.8%	10.1%
1都3県・男性計 (n=1,250)		58.3%	47.1%	42.2%	59.6%	40.2%	12.7%
	とてもそう思う	10.7%	8.8%	9.1%	17.4%	9.7%	2.3%
	ややそう思う	47.6%	38.3%	33.1%	42.2%	30.5%	10.4%
1都3県・女性計 (n=1,250)		70.5%	59.9%	56.4%	74.0%	53.9%	11.9%
	とてもそう思う	14.8%	11.8%	11.4%	24.3%	12.8%	2.2%
	ややそう思う	55.7%	48.1%	45.0%	49.7%	41.1%	9.8%
2府2県計 (n=2,500)		67.7%	56.6%	53.5%	68.2%	52.8%	15.4%
	とてもそう思う	13.4%	11.2%	12.9%	23.1%	13.8%	3.4%
	ややそう思う	54.3%	45.4%	40.6%	45.2%	39.0%	12.0%
2府2県・男性計 (n=1,250)		62.5%	53.3%	48.6%	64.6%	49.9%	15.7%
	とてもそう思う	12.3%	10.2%	11.6%	22.4%	12.3%	4.0%
	ややそう思う	50.2%	43.0%	37.0%	42.2%	37.6%	11.7%
2府2県・女性計 (n=1,250)		73.0%	59.9%	58.5%	71.8%	55.6%	15.0%
	とてもそう思う	14.5%	12.1%	14.2%	23.8%	15.3%	2.7%
	ややそう思う	58.5%	47.8%	44.2%	48.1%	40.3%	12.3%



# 10-1. 「高知家」HP+PV閲覧後の高知評価【地域・属性別】

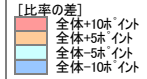
n=30以上の場合



		高知が印象に残った	高知に興味を持った	高知への好感度が増した	高知の特産品を食べたくなった	高知へ行きたくなった	高知に住みたくなった
全体 (n=5,000)	66.1%	55.1%	51.4%	67.5%	49.9%	13.8%	
1都3県計 ・男性20代 (n=250)	60.0%	46.4%	43.6%	58.0%	34.0%	15.6%	
1都3県計 ・男性30代 (n=250)	61.6%	49.2%	43.6%	59.6%	37.6%	11.6%	
1都3県計 ・男性40代 (n=250)	56.4%	45.2%	39.2%	59.2%	39.6%	13.2%	
1都3県計 ・男性50代 (n=250)	56.8%	48.0%	42.8%	59.6%	45.2%	11.6%	
1都3県計 ・男性60代 (n=250)	56.8%	46.8%	42.0%	61.6%	44.4%	11.6%	
1都3県計 ・女性20代 (n=250)	68.0%	62.4%	59.2%	72.4%	52.8%	14.4%	
1都3県計 ・女性30代 (n=250)	70.8%	64.0%	58.4%	76.8%	58.4%	12.0%	
1都3県計 ・女性40代 (n=250)	70.4%	59.6%	54.8%	71.2%	51.6%	10.8%	
1都3県計 ・女性50代 (n=250)	70.0%	57.6%	55.6%	76.4%	52.8%	8.8%	
1都3県計 ・女性60代 (n=250)	73.2%	56.0%	54.0%	73.2%	54.0%	13.6%	

1都3県居住者別※詳細

n=30以上の場合



		高知が印象に残った	高知に興味を持った	高知への好感度が増した	高知の特産品を食べたくなった	高知へ行きたくなった	高知に住みたくなった
全体 (n=5,000)	66.1%	とてもそう思う 13.1% ややそう思う 53.0% どちらともいえない 23.4% あまりそう思わない 6.6% まったくそう思わない 4.0%	とてもそう思う 10.7% ややそう思う 44.3% どちらともいえない 30.9% あまりそう思わない 8.4% まったくそう思わない 5.6%	とてもそう思う 11.6% ややそう思う 39.8% どちらともいえない 35.3% あまりそう思わない 7.2% まったくそう思わない 6.1%	とてもそう思う 22.0% ややそう思う 45.6% どちらともいえない 22.8% あまりそう思わない 5.1% まったくそう思わない 4.7%	とてもそう思う 12.5% ややそう思う 37.4% どちらともいえない 34.9% あまりそう思わない 8.6% まったくそう思わない 6.7%	とてもそう思う 2.8% ややそう思う 11.0% どちらともいえない 44.2% あまりそう思わない 24.2% まったくそう思わない 17.8%
2府2県計 ・男性20代 (n=250)	65.2%	とてもそう思う 17.2% ややそう思う 48.0% どちらともいえない 22.4% あまりそう思わない 6.8% まったくそう思わない 5.6%	とてもそう思う 16.0% ややそう思う 38.4% どちらともいえない 29.6% あまりそう思わない 8.8% まったくそう思わない 7.2%	とてもそう思う 14.4% ややそう思う 35.6% どちらともいえない 36.8% あまりそう思わない 6.0% まったくそう思わない 7.2%	とてもそう思う 28.8% ややそう思う 34.8% どちらともいえない 26.0% あまりそう思わない 5.2% まったくそう思わない 5.2%	とてもそう思う 15.6% ややそう思う 30.0% どちらともいえない 38.8% あまりそう思わない 7.6% まったくそう思わない 8.0%	とてもそう思う 5.6% ややそう思う 13.6% どちらともいえない 42.4% あまりそう思わない 21.2% まったくそう思わない 17.2%
2府2県計 ・男性30代 (n=250)	58.4%	とてもそう思う 10.4% ややそう思う 48.0% どちらともいえない 26.0% あまりそう思わない 10.0% まったくそう思わない 5.6%	とてもそう思う 10.0% ややそう思う 39.6% どちらともいえない 32.8% あまりそう思わない 10.4% まったくそう思わない 7.2%	とてもそう思う 11.6% ややそう思う 29.2% どちらともいえない 43.2% あまりそう思わない 8.4% まったくそう思わない 7.6%	とてもそう思う 22.4% ややそう思う 39.2% どちらともいえない 26.4% あまりそう思わない 5.6% まったくそう思わない 6.4%	とてもそう思う 10.8% ややそう思う 36.4% どちらともいえない 34.8% あまりそう思わない 9.6% まったくそう思わない 8.4%	とてもそう思う 3.6% ややそう思う 10.4% どちらともいえない 48.0% あまりそう思わない 21.6% まったくそう思わない 16.4%
2府2県計 ・男性40代 (n=250)	60.8%	とてもそう思う 12.8% ややそう思う 48.0% どちらともいえない 28.0% あまりそう思わない 6.0% まったくそう思わない 5.2%	とてもそう思う 10.0% ややそう思う 42.0% どちらともいえない 32.0% あまりそう思わない 8.0% まったくそう思わない 8.0%	とてもそう思う 10.0% ややそう思う 40.4% どちらともいえない 34.4% あまりそう思わない 7.2% まったくそう思わない 8.0%	とてもそう思う 20.0% ややそう思う 42.0% どちらともいえない 24.8% あまりそう思わない 6.0% まったくそう思わない 7.2%	とてもそう思う 14.0% ややそう思う 38.8% どちらともいえない 30.8% あまりそう思わない 8.0% まったくそう思わない 8.4%	とてもそう思う 3.2% ややそう思う 14.4% どちらともいえない 44.0% あまりそう思わない 21.6% まったくそう思わない 16.8%
2府2県計 ・男性50代 (n=250)	59.6%	とてもそう思う 9.2% ややそう思う 50.4% どちらともいえない 31.2% あまりそう思わない 7.2% まったくそう思わない 2.0%	とてもそう思う 7.2% ややそう思う 47.2% どちらともいえない 33.2% あまりそう思わない 8.0% まったくそう思わない 4.4%	とてもそう思う 10.8% ややそう思う 38.0% どちらともいえない 39.2% あまりそう思わない 7.6% まったくそう思わない 4.4%	とてもそう思う 22.4% ややそう思う 45.6% どちらともいえない 23.6% あまりそう思わない 5.2% まったくそう思わない 3.2%	とてもそう思う 11.2% ややそう思う 38.0% どちらともいえない 38.8% あまりそう思わない 6.0% まったくそう思わない 6.0%	とてもそう思う 3.6% ややそう思う 8.4% どちらともいえない 51.2% あまりそう思わない 21.2% まったくそう思わない 15.6%
2府2県計 ・男性60代 (n=250)	68.4%	とてもそう思う 12.0% ややそう思う 56.4% どちらともいえない 22.4% あまりそう思わない 5.2% まったくそう思わない 4.0%	とてもそう思う 8.0% ややそう思う 48.0% どちらともいえない 28.4% あまりそう思わない 10.8% まったくそう思わない 4.8%	とてもそう思う 11.2% ややそう思う 41.6% どちらともいえない 32.8% あまりそう思わない 8.4% まったくそう思わない 6.0%	とてもそう思う 18.4% ややそう思う 49.6% どちらともいえない 24.0% あまりそう思わない 3.6% まったくそう思わない 4.4%	とてもそう思う 10.0% ややそう思う 44.8% どちらともいえない 32.4% あまりそう思わない 7.6% まったくそう思わない 5.2%	とてもそう思う 4.0% ややそう思う 11.6% どちらともいえない 45.6% あまりそう思わない 21.2% まったくそう思わない 17.6%
2府2県計 ・女性20代 (n=250)	70.0%	とてもそう思う 16.8% ややそう思う 53.2% どちらともいえない 20.8% あまりそう思わない 6.8% まったくそう思わない 2.4%	とてもそう思う 16.0% ややそう思う 44.8% どちらともいえない 26.0% あまりそう思わない 8.4% まったくそう思わない 4.8%	とてもそう思う 16.8% ややそう思う 40.4% どちらともいえない 31.2% あまりそう思わない 5.6% まったくそう思わない 6.0%	とてもそう思う 24.8% ややそう思う 39.6% どちらともいえない 26.0% あまりそう思わない 5.6% まったくそう思わない 4.0%	とてもそう思う 15.2% ややそう思う 34.0% どちらともいえない 34.4% あまりそう思わない 9.2% まったくそう思わない 7.2%	とてもそう思う 3.6% ややそう思う 11.2% どちらともいえない 41.2% あまりそう思わない 27.6% まったくそう思わない 16.4%
2府2県計 ・女性30代 (n=250)	68.8%	とてもそう思う 15.2% ややそう思う 53.6% どちらともいえない 24.4% あまりそう思わない 2.8% まったくそう思わない 4.0%	とてもそう思う 14.0% ややそう思う 48.4% どちらともいえない 30.4% あまりそう思わない 2.8% まったくそう思わない 4.4%	とてもそう思う 15.2% ややそう思う 41.2% どちらともいえない 34.0% あまりそう思わない 4.8% まったくそう思わない 4.8%	とてもそう思う 27.6% ややそう思う 47.6% どちらともいえない 17.6% あまりそう思わない 2.8% まったくそう思わない 4.4%	とてもそう思う 16.4% ややそう思う 39.6% どちらともいえない 34.0% あまりそう思わない 4.8% まったくそう思わない 5.2%	とてもそう思う 4.8% ややそう思う 14.4% どちらともいえない 44.8% あまりそう思わない 20.8% まったくそう思わない 15.2%
2府2県計 ・女性40代 (n=250)	70.4%	とてもそう思う 12.8% ややそう思う 57.6% どちらともいえない 20.4% あまりそう思わない 6.4% まったくそう思わない 2.8%	とてもそう思う 10.8% ややそう思う 46.4% どちらともいえない 32.0% あまりそう思わない 6.8% まったくそう思わない 4.0%	とてもそう思う 12.8% ややそう思う 42.8% どちらともいえない 33.6% あまりそう思わない 6.0% まったくそう思わない 4.8%	とてもそう思う 24.4% ややそう思う 45.6% どちらともいえない 22.8% あまりそう思わない 5.6% まったくそう思わない 1.6%	とてもそう思う 16.0% ややそう思う 40.0% どちらともいえない 32.0% あまりそう思わない 7.6% まったくそう思わない 4.4%	とてもそう思う 1.6% ややそう思う 14.4% どちらともいえない 43.2% あまりそう思わない 21.6% まったくそう思わない 19.2%
2府2県計 ・女性50代 (n=250)	76.8%	とてもそう思う 12.4% ややそう思う 64.4% どちらともいえない 18.8% あまりそう思わない 2.8% まったくそう思わない 1.6%	とてもそう思う 8.4% ややそう思う 48.4% どちらともいえない 34.8% あまりそう思わない 5.6% まったくそう思わない 3.2%	とてもそう思う 11.6% ややそう思う 45.6% どちらともいえない 38.0% あまりそう思わない 1.6% まったくそう思わない 3.2%	とてもそう思う 17.6% ややそう思う 59.2% どちらともいえない 18.8% あまりそう思わない 1.6% まったくそう思わない 2.8%	とてもそう思う 12.0% ややそう思う 44.0% どちらともいえない 35.2% あまりそう思わない 5.2% まったくそう思わない 3.6%	とてもそう思う 2.0% ややそう思う 12.0% どちらともいえない 42.8% あまりそう思わない 32.0% まったくそう思わない 11.2%
2府2県計 ・女性60代 (n=250)	78.8%	とてもそう思う 15.2% ややそう思う 63.6% どちらともいえない 15.6% あまりそう思わない 3.2% まったくそう思わない 2.4%	とてもそう思う 11.2% ややそう思う 51.2% どちらともいえない 28.8% あまりそう思わない 4.8% まったくそう思わない 4.0%	とてもそう思う 14.8% ややそう思う 51.2% どちらともいえない 27.2% あまりそう思わない 3.6% まったくそう思わない 3.2%	とてもそう思う 24.4% ややそう思う 48.4% どちらともいえない 22.0% あまりそう思わない 2.4% まったくそう思わない 2.8%	とてもそう思う 16.8% ややそう思う 44.0% どちらともいえない 30.8% あまりそう思わない 3.6% まったくそう思わない 4.8%	とてもそう思う 1.6% ややそう思う 9.6% どちらともいえない 44.4% あまりそう思わない 26.8% まったくそう思わない 17.6%

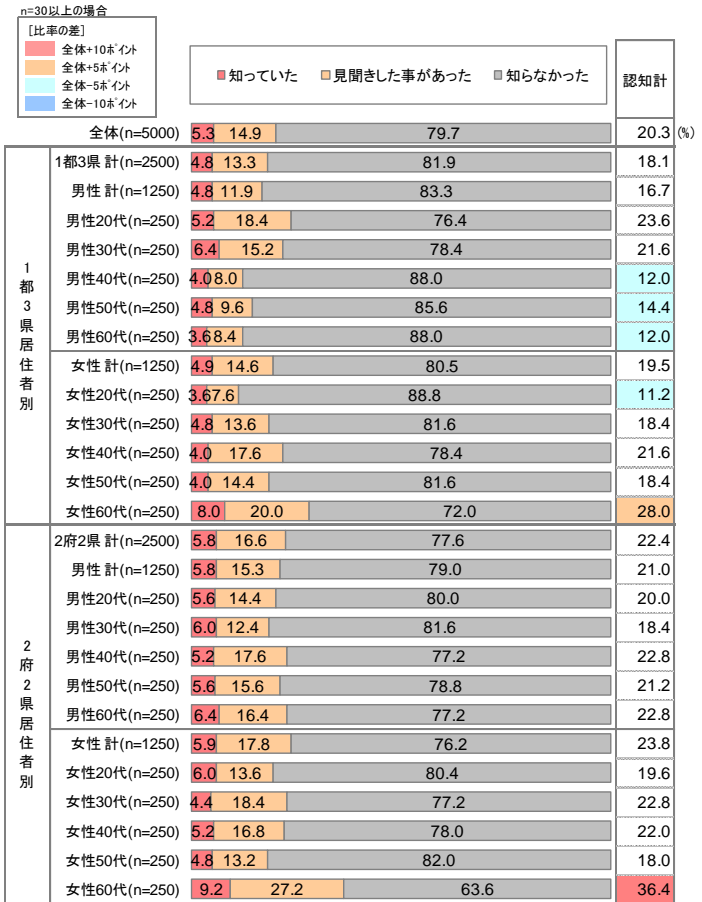
2府2県居住者別※詳細

# 11.「高知県のええもん、ぜーんぶおすそわけやき」認知・魅力度

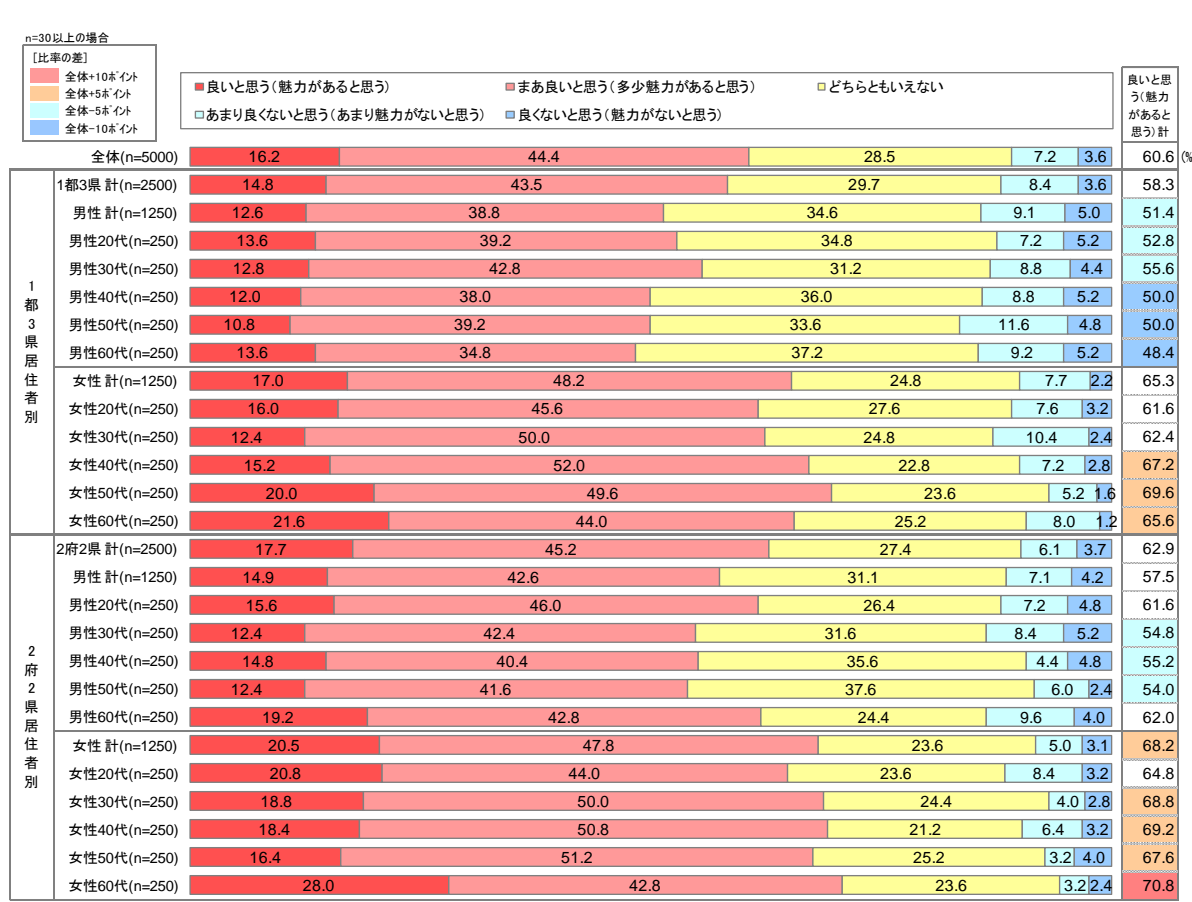
Q あなたは「高知県のええもん、ぜーんぶおすそわけやき」というキャッチコピーをご存知でしたか。  
 Q では、「高知県のええもん、ぜーんぶおすそわけやき」というキャッチコピーについて、どのような印象を持たれますか。お気持ちに近いものをお知らせください。

- 「高知県のええもん、ぜーんぶおすそわけやき」の認知度は20%。  
 また、「良いと思う(魅力があると思う)」人は61%。
- 好意度は1都3県居住者・女性40～60代、2府2県では女性30～60代の割合が高い。

## 「高知県のええもん、ぜーんぶおすそわけやき」認知



## 「高知県のええもん、ぜーんぶおすそわけやき」魅力度



# 12.本調査の調査目的検証

- Aゾーン:「高知家」認知かつ高知観光経験者の、高知好感度は8割半ば。行きたい度は8割。住みたい度は4割弱と、4セルの中で最も高い評価となった。
- 次いで評価が高いのは、Cゾーン:「高知家」非認知かつ観光経験者で、好感度が8割強、行きたい度は7割半ば、住みたい度は2割半ば。
- Bゾーン:「高知家」を認知しており、観光経験がない人では、好感度が6割強、行きたい度は6割弱、住みたい度は2割強。
- 「高知家」の認知・非認知で比較すると、「高知家」を認知することで、高知への好感度、観光意向度、移住意向度が大幅に上昇する。

