

# 第2回 高知県イメージ調査結果報告書

(首都圏、関西圏エリア居住者対象)

平成26年12月9日

高知県 産業振興推進部 地産地消・外商課

# 調査概要

## ● 調査目的

1. 平成26年度の「高知家」のプロモーションの現状について分析・把握する。
2. 高知に関心を持つ→県産品を購入する、観光に訪れる、移住するといった分野での具体的検討を行う→実際に行動する といった高知に対するイメージや行動に関する項目を設定し、継続的にPDCAを回していく。
3. 高知県独自のデータを取得し、次期のプロモーション戦略立案のための資料とする。

## ● 調査方法

- インターネットリサーチ

## ● 対象者条件と回答者数

- 対象条件 : 20歳～69歳の男女
- 回答者数 : 5000

## ● 調査エリア

- 1都3県(東京、埼玉、千葉、神奈川)
- 2府2県(大阪、京都、兵庫、奈良)

## ● 調査実施期間

- 平成26年10月23日(木)～10月24日(金)

### 【回答者】

	1都3県		2府2県	
	男性	女性	男性	女性
20代	250	250	250	250
30代	250	250	250	250
40代	250	250	250	250
50代	250	250	250	250
60代	250	250	250	250

# 1.高知観光経験

Q あなたが、旅行・観光先として、行ったことがある都道府県をすべてお知らせください。

Q あなたが、最後に以下の都道府県【高知県】【香川県】【長野県】【熊本県】【広島県】(以下「高知県及びベンチマーク4県」という。)に旅行・観光に行って、どれくらいの期間が経ちましたか。

- 高知観光経験者は全体で26%、うち5年以内観光経験者は10%。1年以内では3%である。
- 2府2県での高知観光経験者は34%と、1都3県(19%)の2倍弱となっている。年代別では男女ともに年代が上がるほど観光経験率が高まる傾向にあり、特に2府2県男性60代では6割強と、他層と比べて非常に高い。
- 「高知家」認知者の方が非認知者に比べ観光経験率は高い。
- 5年以内の観光経験率を各県で比較すると、高知は5県中最下位である。

【高知観光経験率】

		n=	高知観光 経験有	5年以内 観光経験有	3年以内 観光経験有	1年以内 観光経験有	高知観光 経験無	(%)
全体		(5,000)	26.2	10.3	7.2	2.7	73.8	
1都3県 居住者別	1都3県計	(2,500)	18.9	6.4	4.2	1.6	81.1	
	男性計	(1,250)	19.8	6.6	4.2	1.4	80.2	
	男性20代	(250)	8.0	6.4	2.8	1.6	92.0	
	男性30代	(250)	10.4	4.8	3.2	0.4	89.6	
	男性40代	(250)	18.8	6.4	4.4	2.0	81.2	
	男性50代	(250)	25.2	5.2	4.0	1.6	74.8	
	男性60代	(250)	36.8	10.4	6.4	1.6	63.2	
	女性計	(1,250)	17.9	6.2	4.2	1.7	82.1	
	女性20代	(250)	6.8	3.6	2.8	2.0	93.2	
	女性30代	(250)	10.8	3.6	2.4	0.8	89.2	
女性40代	(250)	16.4	5.2	3.2	1.2	83.6		
女性50代	(250)	21.2	6.0	3.6	0.8	78.8		
女性60代	(250)	34.4	12.8	8.8	3.6	65.6		
2府2県 居住者別	2府2県計	(2,500)	33.5	14.1	10.3	3.8	66.5	
	男性計	(1,250)	35.9	15.5	11.4	4.7	64.1	
	男性20代	(250)	18.0	12.4	8.0	3.6	82.0	
	男性30代	(250)	17.6	8.8	6.8	2.0	82.4	
	男性40代	(250)	33.2	14.8	10.0	3.6	66.8	
	男性50代	(250)	49.6	18.4	14.0	5.6	50.4	
	男性60代	(250)	61.2	23.2	18.0	8.8	38.8	
	女性計	(1,250)	31.1	12.6	9.2	3.0	68.9	
	女性20代	(250)	15.2	10.0	8.4	2.8	84.8	
	女性30代	(250)	23.2	10.4	7.2	3.2	76.8	
女性40代	(250)	32.4	11.6	9.2	2.4	67.6		
女性50代	(250)	35.6	10.8	8.0	2.8	64.4		
女性60代	(250)	49.2	20.4	13.2	3.6	50.8		
高知家 認知別	認知	(1,650)	34.6	15.8	11.9	4.9	65.4	
	非認知	(3,350)	22.1	7.6	4.9	1.6	77.9	

【5年以内観光経験率、他県比較】

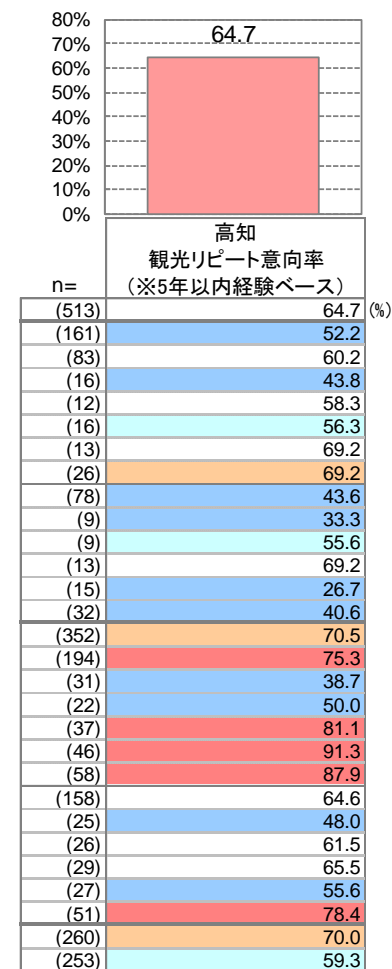
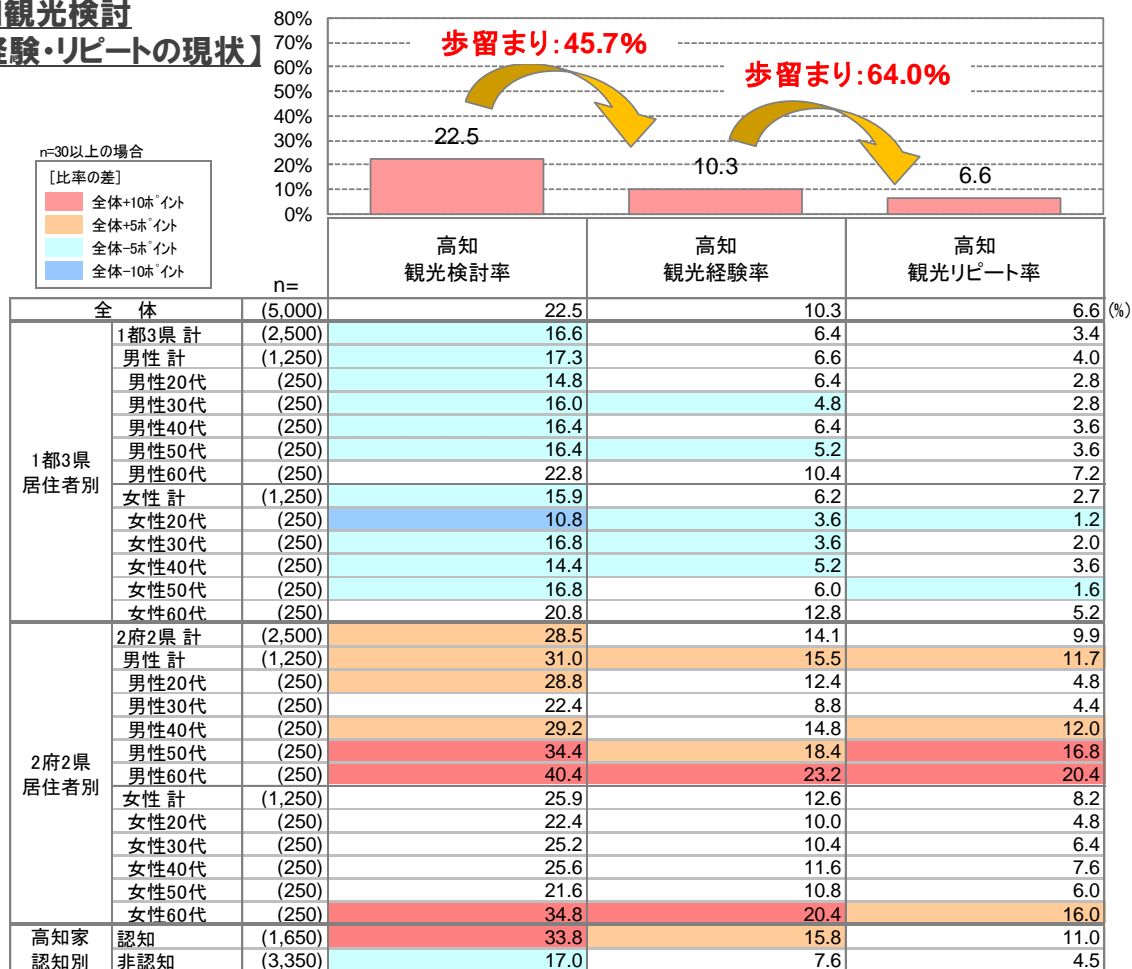
高知県	ベンチマーク県				(%)
	香川県	長野県	熊本県	広島県	
全体	10.3	15.8	26.7	12.1	18.4
1都3県計	6.4	8.1	34.8	10.6	13.2
1都3県男性計	6.6	8.1	32.7	10.6	13.4
1都3県男性20代	6.4	6.8	21.6	7.2	10.0
1都3県男性30代	4.8	5.2	25.6	7.2	12.8
1都3県男性40代	6.4	9.2	32.0	11.2	16.4
1都3県男性50代	5.2	7.6	34.0	12.8	12.0
1都3県男性60代	10.4	11.6	50.4	14.8	16.0
1都3県女性計	6.2	8.1	36.8	10.5	13.0
1都3県女性20代	3.6	5.6	26.8	6.8	11.2
1都3県女性30代	3.6	7.2	33.6	7.2	9.2
1都3県女性40代	5.2	7.6	32.8	10.0	12.8
1都3県女性50代	6.0	6.4	39.2	9.6	14.8
1都3県女性60代	12.8	13.6	51.6	18.8	16.8
2府2県計	14.1	23.5	18.6	13.6	23.6
2府2県男性計	15.5	23.1	18.4	13.9	23.6
2府2県男性20代	12.4	20.4	14.0	13.6	24.4
2府2県男性30代	8.8	17.6	11.6	8.4	13.2
2府2県男性40代	14.8	18.8	15.2	10.4	17.2
2府2県男性50代	18.4	26.4	23.6	16.4	28.4
2府2県男性60代	23.2	32.4	27.6	20.8	34.8
2府2県女性計	12.6	23.9	18.8	13.3	23.7
2府2県女性20代	10.0	22.4	16.4	11.2	25.2
2府2県女性30代	10.4	23.6	15.2	9.2	25.6
2府2県女性40代	11.6	24.4	15.2	14.0	22.4
2府2県女性50代	10.8	14.8	19.2	10.0	18.8
2府2県女性60代	20.4	34.4	28.0	22.0	26.4
高知家認知	15.8	21.3	30.1	15.1	23.2
高知家非認知	7.6	13.1	25.0	10.6	16.1

# 2.直近5年間の高知観光検討～経験・リピートの現状

Q あなたは、この5年以内に高知県を旅行・観光先として検討したことがありますか。  
 Q あなたが、旅行・観光先として、行ったことがある都道府県をすべてお知らせください。  
 Q あなたが、旅行・観光先として行ったことがあるとお答えになった以下の都道府県【高知県及びベンチマーク4県】について、これまでに旅行・観光に行った回数をお知らせください。  
 Q あなたは、次にあげる都道府県【高知県及びベンチマーク4県】へ、旅行・観光にどの程度行きたいと思いますか。行ったことがある方は、再び行きたいと思いますか。あなたのお気持ちに最も近いものを1つをお知らせください。【とても行きたい、やや行きたい、どちらともいえない、あまり行きたくない、まったく行きたくない】

- 高知観光の検討率は23%。うち観光経験率は10%(歩留まり:46%)、リピート率は7%(歩留まり:64%)。
- 2府2県居住者では検討率が28%、経験率は14%、リピート率は10%と、1都3県と比べて高く、特に男性50～60代で顕著。
- また、5年以内観光経験者のリピート意向率は65%に達する。

## 【高知観光検討～経験・リピートの現状】



# 3.高知観光時に期待する観光内容と観光経験内容の比較

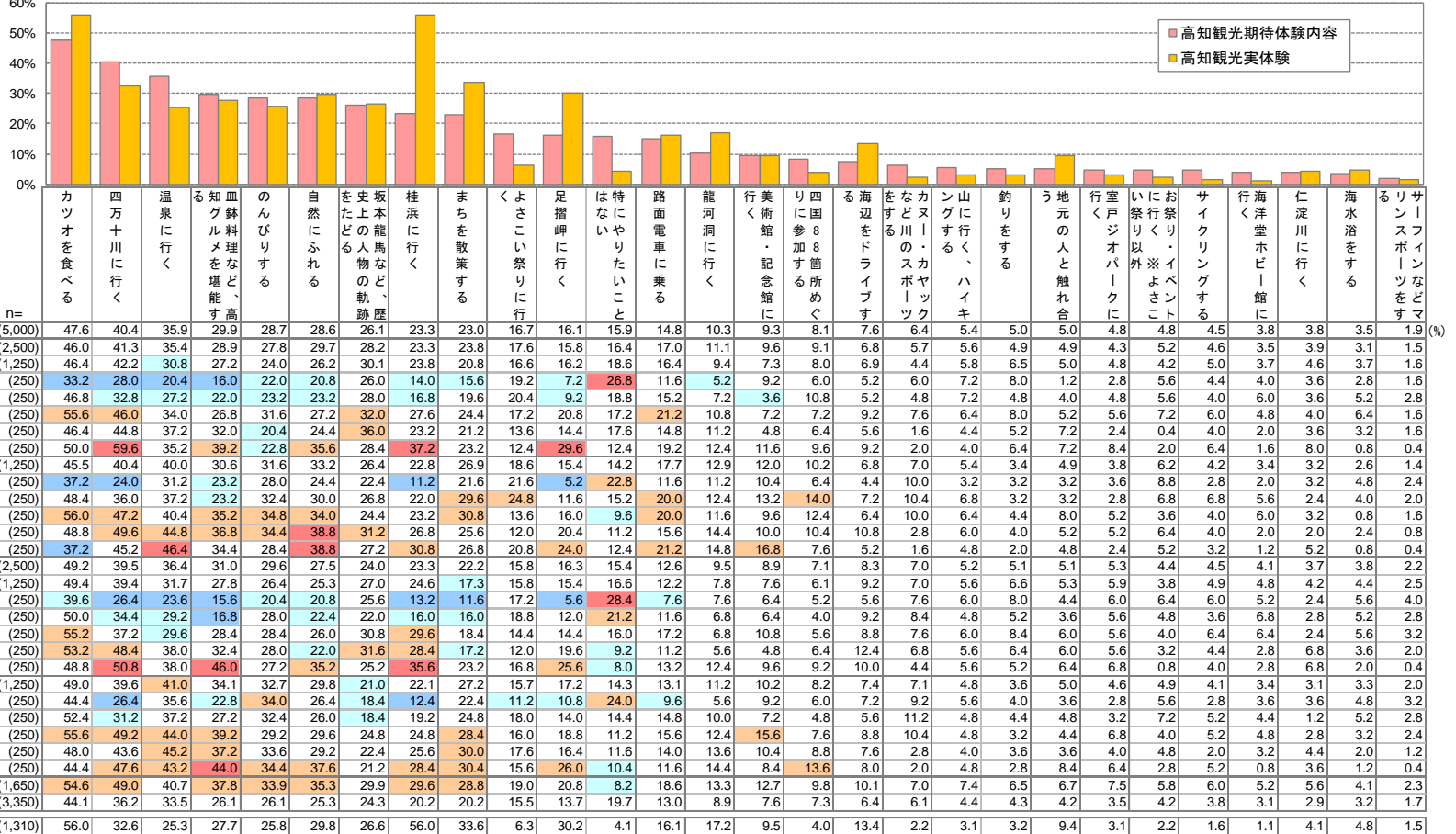
Q あなたが高知県へ旅行・観光に行くとしたら、どのようなことをしたいと思いますか。あてはまるものをすべてお知らせください。

Q あなたは、高知県へ旅行・観光に行ったときに、どのようなことをしましたか。あてはまるものをすべてお知らせください。

- 高知観光期待体験内容をみると、「カツオ」「四万十川」が4割台でトップ2。実体験を大きく上回る(10ポイント以上)ものとしては「温泉」「よさこい祭り」が挙げられる。反対に、期待に対し実体験が大きく上回るものとしては「桂浜」「まちを散策」「足摺岬」が挙げられる。
- 「カツオ」「四万十川」は男性40代以上で期待が高い傾向。一方、女性の40代以上は「温泉」の期待が高い。
- 「高知家」認知者は非認知者と比べ、総じて期待が高いが、特に「カツオ」「四万十川」「高知グルメ」「自然」などが目立つ。

## 【高知観光期待体験内容と実体験比較】

※項目の並びは高知観光期待体験内容のスコアの高い順



# 4.基本項目のまとめ(好感度・観光意向度・移住意向度)

- Q 次にあげる都道府県【高知県及びベンチマーク4県】について、あなたのお気持ちに最も近いものを1つお知らせください。〈愛着・好感度〉
- Q あなたは、次にあげる都道府県【高知県及びベンチマーク4県】へ、旅行・観光にどの程度行きたいと思いますか。行ったことがある方は、再び行きたいと思いますか。あなたのお気持ちに最も近いものを1つをお知らせください。※帰省の場合でも、観光やレジャーしたい気持ちをお知らせください。〈観光意向度〉
- Q あなたが、もし、地方への移住をすることになったら、次にあげる都道府県【高知県及びベンチマーク4県】にどの程度住みたいと思いますか。あなたのお気持ちに最も近いものを1つお知らせください。※移住を考えたことがない方も、地方へ移住することを想像して、率直なお気持ちをお答えください。〈移住意向度〉
- Q あなたが「今、遊びに行きたい!」と思う都道府県を直感的にすべてお知らせください。〈観光意向ランキング〉

- 高知に対する愛着・好感度は58%。観光意向度は53%、移住意向度は17%。観光意向ランキングでは15位と上位。
- 「高知家」認知者は非認知者と比べ、全ての指標のスコアが高く、愛着・好感度は7割弱。3人中約2人が「観光に行きたい」と回答。移住意向は25%に達する。
- 5年以内高知観光経験者では愛着・好感度が84%、観光意向は78%、移住意向は33%、全体と比べて非常に高い。

n=30以上の場合  
 [比率の差]  
 全体+10ポイント  
 全体+5ポイント  
 全体-5ポイント  
 全体-10ポイント

		愛着・好感度	観光意向度 (絶対評価: SA)	移住意向度	観光意向ランキング (相対評価: MA)			
全体 (n=5,000)	57.9%	愛着があり、応援したい 6.4% 好感が持てる 26.1% やや好感が持てる 25.4% どちらともいえない 38.6% あまり好感が持てない 2.3% まったく好感が持てない 1.2%	52.9%	とても行きたい 12.5% やや行きたい 40.4% どちらともいえない 35.5% あまり行きたくない 7.2% まったく行きたくない 4.5%	16.7%	とても住みたい 3.2% やや住みたい 13.5% どちらともいえない 43.0% あまり住みたくない 18.8% まったく住みたくない 21.6%	1位 北海道 41.5% 2位 沖縄県 37.0% 3位 京都府 22.4% 4位 東京都 18.5% 5位 大阪府 14.1% 15位 <b>高知県 8.3%</b>	
高知家認知別	認知 (n=1,650)	69.2%	愛着があり、応援したい 10.3% 好感が持てる 32.1% やや好感が持てる 26.7% どちらともいえない 28.4% あまり好感が持てない 1.8% まったく好感が持てない 0.7%	64.1%	とても行きたい 18.0% やや行きたい 46.1% どちらともいえない 27.1% あまり行きたくない 6.4% まったく行きたくない 2.4%	25.6%	とても住みたい 6.1% やや住みたい 19.6% どちらともいえない 40.2% あまり住みたくない 16.4% まったく住みたくない 17.8%	1位 北海道 44.1% 2位 沖縄県 38.4% 3位 京都府 24.3% 4位 東京都 19.9% 5位 鹿児島県 15.6% 11位 <b>高知県 12.4%</b>
	非認知 (n=3,350)	52.4%	愛着があり、応援したい 4.4% 好感が持てる 23.1% やや好感が持てる 24.8% どちらともいえない 43.6% あまり好感が持てない 2.6% まったく好感が持てない 1.5%	47.4%	とても行きたい 9.8% やや行きたい 37.6% どちらともいえない 39.6% あまり行きたくない 7.5% まったく行きたくない 5.5%	12.3%	とても住みたい 1.9% やや住みたい 10.4% どちらともいえない 44.4% あまり住みたくない 19.9% まったく住みたくない 23.4%	1位 北海道 40.2% 2位 沖縄県 36.4% 3位 京都府 21.5% 4位 東京都 17.9% 5位 大阪府 13.6% 18位 <b>高知県 6.4%</b>
5年以内 高知観光経験有 (n=513)	83.8%	愛着があり、応援したい 19.9% 好感が持てる 43.1% やや好感が持てる 20.9% どちらともいえない 14.6% あまり好感が持てない 1.2% まったく好感が持てない 0.4%	77.8%	とても行きたい 27.5% やや行きたい 50.3% どちらともいえない 18.7% あまり行きたくない 3.3% まったく行きたくない 0.2%	33.3%	とても住みたい 9.9% やや住みたい 23.4% どちらともいえない 38.6% あまり住みたくない 16.0% まったく住みたくない 12.1%	1位 北海道 53.6% 2位 沖縄県 42.1% 3位 京都府 22.4% 4位 鹿児島県 21.8% 5位 長崎県 18.3% 7位 <b>高知県 16.0%</b>	

# 4-1.基本項目のまとめ(好感度・観光意向度・移住意向度)【地域・属性別1】

- 2府2県居住者は1都3県居住者と比べ、総じてスコアが高く、特に愛着・好感度、観光意向度では5ポイント以上の差をつけている。
- 男性は女性と比べ、移住意向度が高く、特に2府2県居住者の男性では2割半ば近くとなっている。

n=30以上の場合

【比率の差】

全体+10ポイント
全体+5ポイント
全体-5ポイント
全体-10ポイント

		愛着・好感度			観光意向度 (絶対評価: SA)			移住意向度			観光意向ランキング (相対評価: MA)		
全体 (n=5,000)		57.9%	愛着があり、応援したい 好感が持てる やや好感が持てる どちらともいえない あまり好感が持てない まったく好感が持てない	6.4% 26.1% 25.4% 38.6% 2.3% 1.2%	52.9%	とても行きたい やや行きたい どちらともいえない あまり行きたくない まったく行きたくない	12.5% 40.4% 35.5% 7.2% 4.5%	16.7%	とても住みたい やや住みたい どちらともいえない あまり住みたくない まったく住みたくない	3.2% 13.5% 43.0% 18.8% 21.6%	1位 北海道 41.4% 2位 沖縄県 39.7% 3位 京都府 25.7% 4位 東京都 16.3% 5位 神奈川県 13.9% 14位 高知県 8.4%		
1都3県居住者別	1都3県計 (n=2,500)	54.3%	愛着があり、応援したい 好感が持てる やや好感が持てる どちらともいえない あまり好感が持てない まったく好感が持てない	5.2% 23.7% 25.3% 41.9% 2.6% 1.2%	50.5%	とても行きたい やや行きたい どちらともいえない あまり行きたくない まったく行きたくない	12.0% 38.6% 36.8% 7.8% 4.9%	15.0%	とても住みたい やや住みたい どちらともいえない あまり住みたくない まったく住みたくない	2.8% 12.2% 41.8% 19.6% 23.6%	1位 北海道 41.4% 2位 沖縄県 39.7% 3位 京都府 25.7% 4位 東京都 16.3% 5位 神奈川県 13.9% 14位 高知県 8.5%		
	1都3県・男性計 (n=1,250)	54.0%	愛着があり、応援したい 好感が持てる やや好感が持てる どちらともいえない あまり好感が持てない まったく好感が持てない	6.7% 22.1% 25.2% 41.3% 2.9% 1.8%	49.0%	とても行きたい やや行きたい どちらともいえない あまり行きたくない まったく行きたくない	13.0% 36.1% 39.0% 6.9% 5.1%	18.6%	とても住みたい やや住みたい どちらともいえない あまり住みたくない まったく住みたくない	3.9% 14.7% 45.0% 17.2% 19.1%	1位 北海道 41.4% 2位 沖縄県 39.4% 3位 京都府 21.7% 4位 東京都 14.9% 5位 鹿児島県 12.0% 13位 高知県 8.8%		
	1都3県・女性計 (n=1,250)	54.6%	愛着があり、応援したい 好感が持てる やや好感が持てる どちらともいえない あまり好感が持てない まったく好感が持てない	3.8% 25.4% 25.4% 42.6% 2.2% 0.6%	52.0%	とても行きたい やや行きたい どちらともいえない あまり行きたくない まったく行きたくない	11.0% 41.0% 34.6% 8.8% 4.6%	11.4%	とても住みたい やや住みたい どちらともいえない あまり住みたくない まったく住みたくない	1.8% 9.7% 38.5% 22.0% 28.1%	1位 北海道 41.4% 2位 沖縄県 40.0% 3位 京都府 29.7% 4位 東京都 17.8% 5位 神奈川県 16.8% 13位 高知県 8.2%		
2府2県居住者別	2府2県計 (n=2,500)	61.5%	愛着があり、応援したい 好感が持てる やや好感が持てる どちらともいえない あまり好感が持てない まったく好感が持てない	7.5% 28.5% 25.5% 35.2% 2.1% 1.2%	55.3%	とても行きたい やや行きたい どちらともいえない あまり行きたくない まったく行きたくない	13.1% 42.2% 34.2% 6.5% 4.1%	18.4%	とても住みたい やや住みたい どちらともいえない あまり住みたくない まったく住みたくない	3.6% 14.7% 44.2% 17.9% 19.5%	1位 北海道 41.5% 2位 沖縄県 34.4% 3位 東京都 20.7% 4位 京都府 19.1% 5位 大阪府 15.8% 12位 高知県 8.3%		
	2府2県・男性計 (n=1,250)	61.2%	愛着があり、応援したい 好感が持てる やや好感が持てる どちらともいえない あまり好感が持てない まったく好感が持てない	9.0% 27.0% 25.2% 35.6% 2.2% 1.0%	55.3%	とても行きたい やや行きたい どちらともいえない あまり行きたくない まったく行きたくない	14.4% 40.9% 34.6% 6.2% 3.9%	24.1%	とても住みたい やや住みたい どちらともいえない あまり住みたくない まったく住みたくない	5.0% 19.0% 45.2% 15.6% 15.1%	1位 北海道 41.2% 2位 沖縄県 32.6% 3位 東京都 17.4% 4位 京都府 15.8% 5位 大阪府 13.0% 11位 高知県 9.0%		
	2府2県・女性計 (n=1,250)	61.8%	愛着があり、応援したい 好感が持てる やや好感が持てる どちらともいえない あまり好感が持てない まったく好感が持てない	6.1% 29.9% 25.8% 34.8% 2.1% 1.3%	55.3%	とても行きたい やや行きたい どちらともいえない あまり行きたくない まったく行きたくない	11.8% 43.5% 33.8% 6.7% 4.2%	12.6%	とても住みたい やや住みたい どちらともいえない あまり住みたくない まったく住みたくない	2.2% 10.4% 43.2% 20.2% 23.9%	1位 北海道 41.8% 2位 沖縄県 36.2% 3位 東京都 24.0% 4位 京都府 22.4% 5位 大阪府 18.6% 19位 高知県 7.6%		

# 4-2.基本項目のまとめ(好感度・観光意向度・移住意向度)(地域・属性別2)

n=30以上の場合  
 【比率の差】  
 全体+10%以上  
 全体+5%以上  
 全体-5%以下  
 全体-10%以下

		愛着・好感度		観光意向度(絶対評価: SA)		移住意向度		観光意向ランキング(相対評価: MA)	
全体 (n=5,000)		57.9%	愛着があり、応援したい 6.4% 好感が持てる 26.1% やや好感が持てる 25.4% どちらともいえない 38.6% あまり好感が持てない 2.3% まったく好感が持てない 1.2%	52.9%	とても行きたい 12.5% やや行きたい 40.4% どちらともいえない 35.5% あまり行きたくない 7.2% まったく行きたくない 4.5%	16.7%	とても住みたい 3.2% やや住みたい 13.5% どちらともいえない 43.0% あまり住みたいくない 18.8% まったく住みたいくない 21.6%	1位 北海道 41.5% 2位 沖縄県 37.0% 3位 東京都 22.4% 4位 東京都 18.5% 5位 大阪府 14.1% 14位 高知県 8.3%	
1都3県 居住者別※詳細	1都3県・男性20代 (n=250)	43.6%	愛着があり、応援したい 8.0% 好感が持てる 14.0% やや好感が持てる 21.6% どちらともいえない 47.2% あまり好感が持てない 4.8% まったく好感が持てない 4.4%	36.8%	とても行きたい 10.0% やや行きたい 26.8% どちらともいえない 40.4% あまり行きたくない 11.2% まったく行きたくない 11.6%	16.8%	とても住みたい 4.8% やや住みたい 12.0% どちらともいえない 44.4% あまり住みたいくない 16.0% まったく住みたいくない 22.8%	1位 北海道 33.2% 2位 沖縄県 30.8% 3位 東京都 22.0% 4位 東京都 19.2% 5位 神奈川県 14.0% 30位 高知県 4.4%	
	1都3県・男性30代 (n=250)	45.6%	愛着があり、応援したい 4.8% 好感が持てる 17.6% やや好感が持てる 23.2% どちらともいえない 50.4% あまり好感が持てない 3.2% まったく好感が持てない 0.8%	41.6%	とても行きたい 10.8% やや行きたい 30.8% どちらともいえない 47.2% あまり行きたくない 5.2% まったく行きたくない 6.0%	18.0%	とても住みたい 4.0% やや住みたい 14.0% どちらともいえない 49.6% あまり住みたいくない 17.2% まったく住みたいくない 15.2%	1位 北海道 42.8% 2位 沖縄県 42.4% 3位 東京都 21.6% 4位 東京都 19.2% 5位 神奈川県 14.4% 12位 高知県 7.6%	
	1都3県・男性40代 (n=250)	55.6%	愛着があり、応援したい 5.6% 好感が持てる 24.4% やや好感が持てる 25.6% どちらともいえない 40.4% あまり好感が持てない 1.6% まったく好感が持てない 2.4%	52.4%	とても行きたい 16.4% やや行きたい 36.0% どちらともいえない 38.0% あまり行きたくない 6.4% まったく行きたくない 3.2%	19.2%	とても住みたい 4.8% やや住みたい 14.4% どちらともいえない 48.4% あまり住みたいくない 15.6% まったく住みたいくない 16.8%	1位 北海道 50.8% 2位 沖縄県 48.8% 3位 東京都 22.8% 4位 福岡県 16.0% 5位 大阪府 15.2% 10位 高知県 10.0%	
	1都3県・男性50代 (n=250)	56.8%	愛着があり、応援したい 6.8% 好感が持てる 22.0% やや好感が持てる 28.0% どちらともいえない 40.4% あまり好感が持てない 2.0% まったく好感が持てない 0.8%	50.8%	とても行きたい 11.6% やや行きたい 39.2% どちらともいえない 41.6% あまり行きたくない 5.2% まったく行きたくない 2.4%	21.6%	とても住みたい 4.8% やや住みたい 16.8% どちらともいえない 45.6% あまり住みたいくない 14.8% まったく住みたいくない 18.0%	1位 北海道 39.6% 2位 沖縄県 35.6% 3位 東京都 17.6% 4位 鹿児島県 12.0% 5位 東京都 10.4% 16位 高知県 7.6%	
	1都3県・男性60代 (n=250)	68.4%	愛着があり、応援したい 8.4% 好感が持てる 32.4% やや好感が持てる 27.6% どちらともいえない 28.0% あまり好感が持てない 2.8% まったく好感が持てない 0.8%	63.6%	とても行きたい 16.0% やや行きたい 47.6% どちらともいえない 27.6% あまり行きたくない 6.4% まったく行きたくない 2.4%	17.6%	とても住みたい 1.2% やや住みたい 16.4% どちらともいえない 37.2% あまり住みたいくない 22.8% まったく住みたいくない 22.8%	1位 北海道 40.8% 2位 沖縄県 39.2% 3位 東京都 27.2% 4位 鹿児島県 19.2% 5位 石川県 15.6% 10位 高知県 12.8%	
	1都3県・女性20代 (n=250)	44.8%	愛着があり、応援したい 5.2% 好感が持てる 16.4% やや好感が持てる 23.2% どちらともいえない 50.4% あまり好感が持てない 3.2% まったく好感が持てない 1.6%	39.6%	とても行きたい 7.6% やや行きたい 32.0% どちらともいえない 41.6% あまり行きたくない 11.2% まったく行きたくない 7.6%	12.8%	とても住みたい 3.2% やや住みたい 9.6% どちらともいえない 38.8% あまり住みたいくない 18.8% まったく住みたいくない 29.6%	1位 沖縄県 43.6% 2位 北海道 39.6% 3位 東京都 30.8% 4位 東京都 25.6% 5位 大阪府 22.8% 25位 高知県 5.6%	
	1都3県・女性30代 (n=250)	49.2%	愛着があり、応援したい 5.6% 好感が持てる 22.0% やや好感が持てる 21.6% どちらともいえない 48.8% あまり好感が持てない 1.6% まったく好感が持てない 0.4%	52.4%	とても行きたい 12.8% やや行きたい 39.6% どちらともいえない 34.8% あまり行きたくない 8.0% まったく行きたくない 4.8%	11.2%	とても住みたい 2.0% やや住みたい 9.2% どちらともいえない 45.2% あまり住みたいくない 18.0% まったく住みたいくない 25.6%	1位 沖縄県 50.4% 2位 北海道 47.2% 3位 東京都 29.2% 4位 東京都 25.6% 5位 神奈川県 20.0% 13位 高知県 9.6%	
	1都3県・女性40代 (n=250)	56.0%	愛着があり、応援したい 4.0% 好感が持てる 23.6% やや好感が持てる 28.4% どちらともいえない 40.8% あまり好感が持てない 3.2% まったく好感が持てない -%	55.2%	とても行きたい 11.2% やや行きたい 44.0% どちらともいえない 34.8% あまり行きたくない 7.6% まったく行きたくない 2.4%	11.2%	とても住みたい 1.2% やや住みたい 10.0% どちらともいえない 39.6% あまり住みたいくない 22.8% まったく住みたいくない 26.4%	1位 北海道 44.4% 2位 沖縄県 40.0% 3位 東京都 30.0% 4位 東京都 15.6% 5位 神奈川県 14.8% 12位 高知県 10.4%	
	1都3県・女性50代 (n=250)	59.2%	愛着があり、応援したい 2.4% 好感が持てる 28.8% やや好感が持てる 28.0% どちらともいえない 38.8% あまり好感が持てない 1.6% まったく好感が持てない 0.4%	54.4%	とても行きたい 13.2% やや行きたい 41.2% どちらともいえない 32.0% あまり行きたくない 8.0% まったく行きたくない 5.6%	10.0%	とても住みたい 1.6% やや住みたい 8.4% どちらともいえない 33.2% あまり住みたいくない 24.0% まったく住みたいくない 32.8%	1位 北海道 34.4% 2位 沖縄県 33.6% 3位 東京都 30.8% 4位 神奈川県 15.2% 5位 東京都 13.2% 14位 高知県 7.2%	
	1都3県・女性60代 (n=250)	63.6%	愛着があり、応援したい 1.6% 好感が持てる 36.0% やや好感が持てる 26.0% どちらともいえない 34.0% あまり好感が持てない 1.6% まったく好感が持てない 0.8%	58.4%	とても行きたい 10.0% やや行きたい 48.4% どちらともいえない 29.6% あまり行きたくない 9.2% まったく行きたくない 2.8%	12.0%	とても住みたい 0.8% やや住みたい 11.2% どちらともいえない 35.6% あまり住みたいくない 26.4% まったく住みたいくない 26.0%	1位 北海道 41.2% 2位 沖縄県 32.4% 3位 東京都 27.6% 4位 神奈川県 16.4% 5位 長崎県 15.6% 15位 高知県 8.4%	



n=30以上の場合

[比率の差]
全体+10ポイント
全体+5ポイント
全体-5ポイント
全体-10ポイント

### 愛着・好感度

### 観光意向度(絶対評価:SA)

### 移住意向度

### 観光意向ランキング(絶対評価:MA)

全体 (n=5,000)
-----------------

<b>57.9%</b>	愛着があり、応援したい 好感が持てる やや好感が持てる どちらともいえない あまり好感が持てない まったく好感が持てない	6.4% 26.1% 25.4% 38.6% 2.3% 1.2%
--------------	---	---

<b>52.9%</b>	とても行きたい やや行きたい どちらともいえない あまり行きたくない まったく行きたくない	12.5% 40.4% 35.5% 7.2% 4.5%
--------------	---	---

<b>16.7%</b>	とても住みたい やや住みたい どちらともいえない あまり住みたくない まったく住みたくない	3.2% 13.5% 43.0% 18.8% 21.6%
--------------	---	--

1位	北海道	41.5%
2位	沖縄県	37.0%
3位	東京都	22.4%
4位	東京都	18.5%
5位	大阪府	14.1%
<b>14位</b>	<b>高知県</b>	<b>8.3%</b>

2府2県 ・男性20代 (n=250)
---------------------------

<b>49.6%</b>	愛着があり、応援したい 好感が持てる やや好感が持てる どちらともいえない あまり好感が持てない まったく好感が持てない	8.0% 20.4% 21.2% 45.6% 3.2% 1.6%
--------------	---	---

<b>40.4%</b>	とても行きたい やや行きたい どちらともいえない あまり行きたくない まったく行きたくない	12.0% 28.4% 44.0% 6.0% 6.0%
--------------	---	---

<b>24.0%</b>	とても住みたい やや住みたい どちらともいえない あまり住みたくない まったく住みたくない	7.6% 16.4% 44.0% 16.8% 15.2%
--------------	---	--

1位	北海道	33.2%
2位	東京都	25.2%
3位	沖縄県	20.8%
4位	大阪府	20.0%
5位	京都府	16.8%
<b>11位</b>	<b>高知県</b>	<b>8.8%</b>

2府2県 ・男性30代 (n=250)
---------------------------

<b>50.4%</b>	愛着があり、応援したい 好感が持てる やや好感が持てる どちらともいえない あまり好感が持てない まったく好感が持てない	6.4% 19.6% 24.4% 43.8% 4.0% 2.0%
--------------	---	---

<b>45.6%</b>	とても行きたい やや行きたい どちらともいえない あまり行きたくない まったく行きたくない	10.8% 34.8% 40.8% 5.6% 8.0%
--------------	---	---

<b>20.4%</b>	とても住みたい やや住みたい どちらともいえない あまり住みたくない まったく住みたくない	3.6% 16.8% 46.4% 14.8% 18.4%
--------------	---	--

1位	北海道	40.0%
2位	沖縄県	34.8%
3位	東京都	19.6%
4位	京都府	15.2%
5位	大阪府	13.6%
<b>10位</b>	<b>高知県</b>	<b>6.8%</b>

2府2県 ・男性40代 (n=250)
---------------------------

<b>64.4%</b>	愛着があり、応援したい 好感が持てる やや好感が持てる どちらともいえない あまり好感が持てない まったく好感が持てない	8.8% 27.8% 28.0% 32.4% 2.0% 1.2%
--------------	---	---

<b>56.0%</b>	とても行きたい やや行きたい どちらともいえない あまり行きたくない まったく行きたくない	15.6% 40.4% 34.4% 6.0% 3.6%
--------------	---	---

<b>24.4%</b>	とても住みたい やや住みたい どちらともいえない あまり住みたくない まったく住みたくない	4.8% 9.8% 46.8% 15.2% 13.6%
--------------	---	---

1位	北海道	48.8%
2位	沖縄県	36.4%
3位	京都府	18.4%
4位	あまり住みたくない	16.0%
5位	福岡県	15.8%
<b>12位</b>	<b>高知県</b>	<b>9.6%</b>

2府2県 ・男性50代 (n=250)
---------------------------

<b>68.0%</b>	愛着があり、応援したい 好感が持てる やや好感が持てる どちらともいえない あまり好感が持てない まったく好感が持てない	11.2% 30.8% 26.0% 31.2% 0.8% -%
--------------	---	--

<b>64.0%</b>	とても行きたい やや行きたい どちらともいえない あまり行きたくない まったく行きたくない	14.4% 49.6% 30.0% 4.4% 1.6%
--------------	---	---

<b>22.8%</b>	とても住みたい やや住みたい どちらともいえない あまり住みたくない まったく住みたくない	5.2% 17.6% 44.8% 16.0% 16.4%
--------------	---	--

1位	北海道	41.6%
2位	沖縄県	32.8%
3位	東京都	14.4%
4位	東京都	13.6%
5位	鹿児島県	13.2%
<b>10位</b>	<b>高知県</b>	<b>9.2%</b>

2府2県 ・男性60代 (n=250)
---------------------------

<b>73.6%</b>	愛着があり、応援したい 好感が持てる やや好感が持てる どちらともいえない あまり好感が持てない まったく好感が持てない	10.4% 36.8% 26.4% 25.2% 0.8% 0.4%
--------------	---	--

<b>70.4%</b>	とても行きたい やや行きたい どちらともいえない あまり行きたくない まったく行きたくない	19.2% 51.2% 23.6% 5.6% 0.4%
--------------	---	---

<b>28.8%</b>	とても住みたい やや住みたい どちらともいえない あまり住みたくない まったく住みたくない	4.0% 24.8% 44.0% 15.2% 12.0%
--------------	---	--

1位	北海道	42.4%
2位	沖縄県	38.0%
3位	鹿児島県	18.4%
4位	京都府	16.8%
5位	香川県	16.0%
<b>14位</b>	<b>高知県</b>	<b>10.8%</b>

2府2県 ・女性20代 (n=250)
---------------------------

<b>52.8%</b>	愛着があり、応援したい 好感が持てる やや好感が持てる どちらともいえない あまり好感が持てない まったく好感が持てない	4.8% 21.6% 26.4% 41.2% 2.8% 3.2%
--------------	---	---

<b>42.4%</b>	とても行きたい やや行きたい どちらともいえない あまり行きたくない まったく行きたくない	8.0% 34.4% 39.6% 10.8% 7.2%
--------------	---	---

<b>11.6%</b>	とても住みたい やや住みたい どちらともいえない あまり住みたくない まったく住みたくない	3.2% 8.4% 44.4% 18.8% 25.2%
--------------	---	---

1位	北海道	42.4%
2位	沖縄県	35.6%
3位	東京都	30.4%
4位	京都府	24.8%
5位	大阪府	23.2%
<b>28位</b>	<b>高知県</b>	<b>4.8%</b>

2府2県 ・女性30代 (n=250)
---------------------------

<b>60.8%</b>	愛着があり、応援したい 好感が持てる やや好感が持てる どちらともいえない あまり好感が持てない まったく好感が持てない	5.6% 30.8% 24.4% 36.8% 1.6% 0.8%
--------------	---	---

<b>54.8%</b>	とても行きたい やや行きたい どちらともいえない あまり行きたくない まったく行きたくない	13.2% 41.6% 37.6% 3.6% 4.0%
--------------	---	---

<b>14.8%</b>	とても住みたい やや住みたい どちらともいえない あまり住みたくない まったく住みたくない	1.2% 13.6% 47.2% 18.8% 19.2%
--------------	---	--

1位	北海道	43.6%
2位	沖縄県	42.0%
3位	東京都	24.8%
3位	京都府	23.6%
5位	大阪府	19.2%
<b>19位</b>	<b>高知県</b>	<b>7.6%</b>

2府2県 ・女性40代 (n=250)
---------------------------

<b>61.2%</b>	愛着があり、応援したい 好感が持てる やや好感が持てる どちらともいえない あまり好感が持てない まったく好感が持てない	6.0% 29.8% 25.8% 34.4% 3.6% 0.8%
--------------	---	---

<b>57.6%</b>	とても行きたい やや行きたい どちらともいえない あまり行きたくない まったく行きたくない	11.2% 46.4% 30.4% 8.0% 4.0%
--------------	---	---

<b>8.8%</b>	とても住みたい やや住みたい どちらともいえない あまり住みたくない まったく住みたくない	1.2% 7.6% 44.0% 20.4% 26.8%
-------------	---	---

1位	北海道	44.8%
2位	沖縄県	34.8%
3位	京都府	26.0%
4位	東京都	25.2%
5位	大阪府	21.2%
<b>16位</b>	<b>高知県</b>	<b>7.2%</b>

2府2県 ・女性50代 (n=250)
---------------------------

<b>62.4%</b>	愛着があり、応援したい 好感が持てる やや好感が持てる どちらともいえない あまり好感が持てない まったく好感が持てない	6.4% 30.8% 25.2% 35.2% 1.6% 0.8%
--------------	---	---

<b>58.8%</b>	とても行きたい やや行きたい どちらともいえない あまり行きたくない まったく行きたくない	12.8% 46.0% 32.4% 5.6% 3.2%
--------------	---	---

<b>15.2%</b>	とても住みたい やや住みたい どちらともいえない あまり住みたくない まったく住みたくない	4.0% 11.2% 40.0% 21.2% 23.6%
--------------	---	--

1位	北海道	38.0%
2位	沖縄県	38.0%
3位	京都府	22.0%
4位	東京都	20.4%
5位	長崎県	16.8%
<b>15位</b>	<b>高知県</b>	<b>9.2%</b>

2府2県 ・女性60代 (n=250)
---------------------------

<b>72.0%</b>	愛着があり、応援したい 好感が持てる やや好感が持てる どちらともいえない あまり好感が持てない まったく好感が持てない	7.6% 36.8% 27.6% 26.4% 0.8% 0.8%
--------------	---	---

<b>62.8%</b>	とても行きたい やや行きたい どちらともいえない あまり行きたくない まったく行きたくない	13.6% 49.2% 28.8% 5.6% 2.8%
--------------	---	---

<b>12.8%</b>	とても住みたい やや住みたい どちらともいえない あまり住みたくない まったく住みたくない	1.6% 11.2% 40.4% 22.0% 24.8%
--------------	---	--

1位	北海道	40.4%
2位	沖縄県	30.4%
3位	東京都	18.4%
4位	京都府	16.4%
5位	長崎県	14.8%
<b>18位</b>	<b>高知県</b>	<b>9.2%</b>

2府2県居住者別※詳細

# 4-3.基本項目のまとめ(好感度・観光意向度・移住意向度)(他県比較)

- 高知の愛着・好感度、移住意向度は長野に次いで高く、2位。
- 観光意向度では他県を抑えて1位となっている。
- 観光意向ランキングでも、ベンチマーク県を含む5件の中では長野県に次いで2位となっている。

n=30以上の場合  
 [比率の差]  
 全体+10ポイント  
 全体+5ポイント  
 全体-5ポイント  
 全体-10ポイント

	愛着・好感度	観光意向度 (絶対評価:SA)	移住意向度
<b>高知県</b> (n=5,000)	<b>57.9%</b> 愛着があり、応援したい 6.4% 好感が持てる 26.1% やや好感が持てる 25.4% どちらともいえない 38.6% あまり好感が持てない 2.3% まったく好感が持てない 1.2%	<b>52.9%</b> とても行きたい 12.5% やや行きたい 40.4% どちらともいえない 35.5% あまり行きたくない 7.2% まったく行きたくない 4.5%	<b>16.7%</b> とても住みたい 3.2% やや住みたい 13.5% どちらともいえない 43.0% あまり住みたくない 18.8% まったく住みたくない 21.6%
<b>香川県</b> (n=5,000)	<b>54.8%</b> 愛着があり、応援したい 4.6% 好感が持てる 23.7% やや好感が持てる 26.5% どちらともいえない 41.4% あまり好感が持てない 2.5% まったく好感が持てない 1.2%	<b>47.3%</b> とても行きたい 9.7% やや行きたい 37.6% どちらともいえない 40.4% あまり行きたくない 7.8% まったく行きたくない 4.4%	<b>13.9%</b> とても住みたい 2.2% やや住みたい 11.7% どちらともいえない 44.6% あまり住みたくない 19.7% まったく住みたくない 21.7%
<b>長野県</b> (n=5,000)	<b>59.7%</b> 愛着があり、応援したい 7.0% 好感が持てる 25.9% やや好感が持てる 26.8% どちらともいえない 36.5% あまり好感が持てない 2.6% まったく好感が持てない 1.2%	<b>50.9%</b> とても行きたい 13.3% やや行きたい 37.6% どちらともいえない 38.3% あまり行きたくない 6.7% まったく行きたくない 4.1%	<b>19.0%</b> とても住みたい 3.7% やや住みたい 15.3% どちらともいえない 40.3% あまり住みたくない 20.0% まったく住みたくない 20.8%
<b>熊本県</b> (n=5,000)	<b>55.8%</b> 愛着があり、応援したい 5.3% 好感が持てる 24.6% やや好感が持てる 25.9% どちらともいえない 40.4% あまり好感が持てない 2.4% まったく好感が持てない 1.4%	<b>51.3%</b> とても行きたい 12.6% やや行きたい 38.7% どちらともいえない 37.3% あまり行きたくない 6.9% まったく行きたくない 4.6%	<b>14.6%</b> とても住みたい 2.4% やや住みたい 12.2% どちらともいえない 43.9% あまり住みたくない 19.9% まったく住みたくない 21.7%
<b>広島県</b> (n=5,000)	<b>53.1%</b> 愛着があり、応援したい 5.6% 好感が持てる 21.0% やや好感が持てる 26.6% どちらともいえない 40.0% あまり好感が持てない 5.2% まったく好感が持てない 1.6%	<b>45.1%</b> とても行きたい 10.1% やや行きたい 35.0% どちらともいえない 41.0% あまり行きたくない 8.7% まったく行きたくない 5.2%	<b>12.0%</b> とても住みたい 2.0% やや住みたい 10.0% どちらともいえない 43.5% あまり住みたくない 21.7% まったく住みたくない 22.8%

観光意向ランキング (相対評価:MA)		
14位	高知県	8.3%
23位	香川県	6.6%
12位	長野県	8.7%
17位	熊本県	8.1%
18位	広島県	7.5%

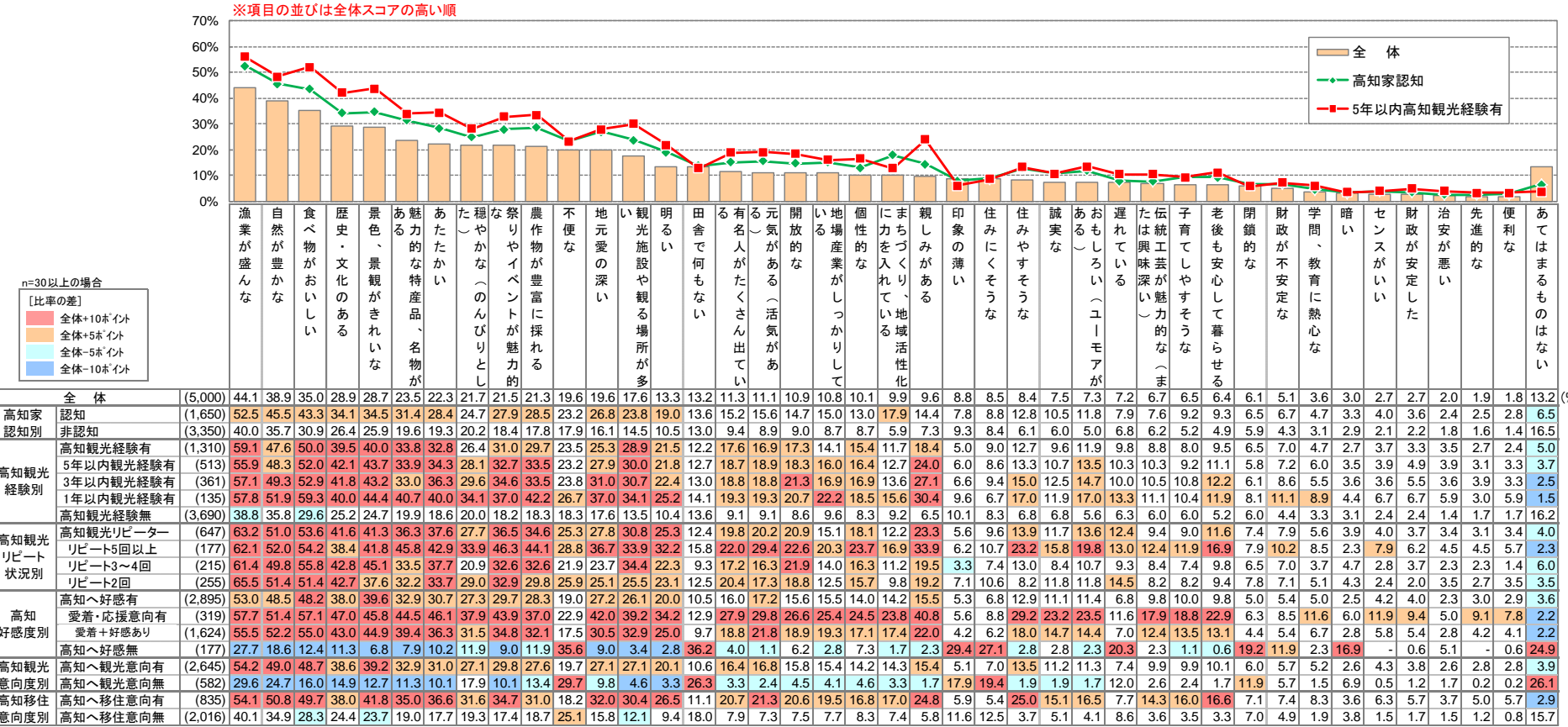
ベンチマーク県

# 5.高知イメージ

Q 次にあげる都道府県のイメージについて、あてはまるものをすべてお知らせください。【高知県及びベンチマーク4県】

- 高知のイメージは「漁業が盛ん」「自然が豊か」がトップ2。以下、「食べ物おいしい」が続く。
- 「高知家」認知者は非認知者と比べ、総じてスコアが高い。
- 高知観光経験者は多岐に渡ってスコアが高い。一方、観光経験のない人は「漁業が盛ん」「食べ物おいしい」といった上位項目の割合が比較的低くになっている。

## 【高知イメージ】

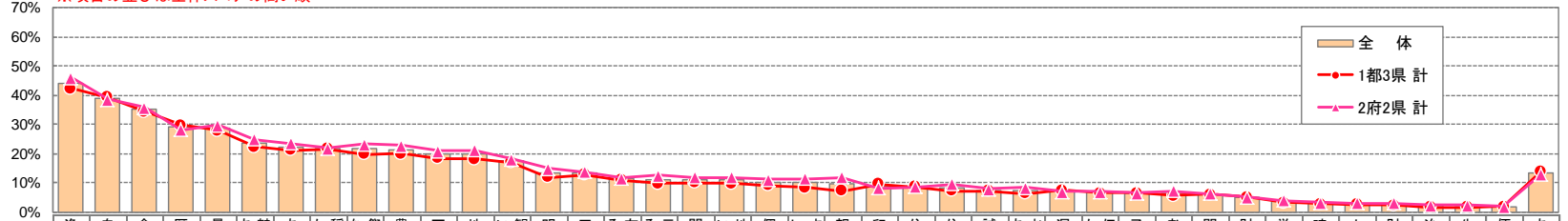


# 5-1.高知イメージ【地域・属性別】

- 2府2県居住者は1都3県居住者と比べて概ねスコアは高いが、最も差の大きい「漁業が盛んな」でも3%にとどまる。
- 性年代でみると、男女共に、若年層は高齢層と比べイメージが乏しく、「あてはまるものはない」の割合が高い。

## 【高知イメージ】

※項目の並びは全体スコアの高い順



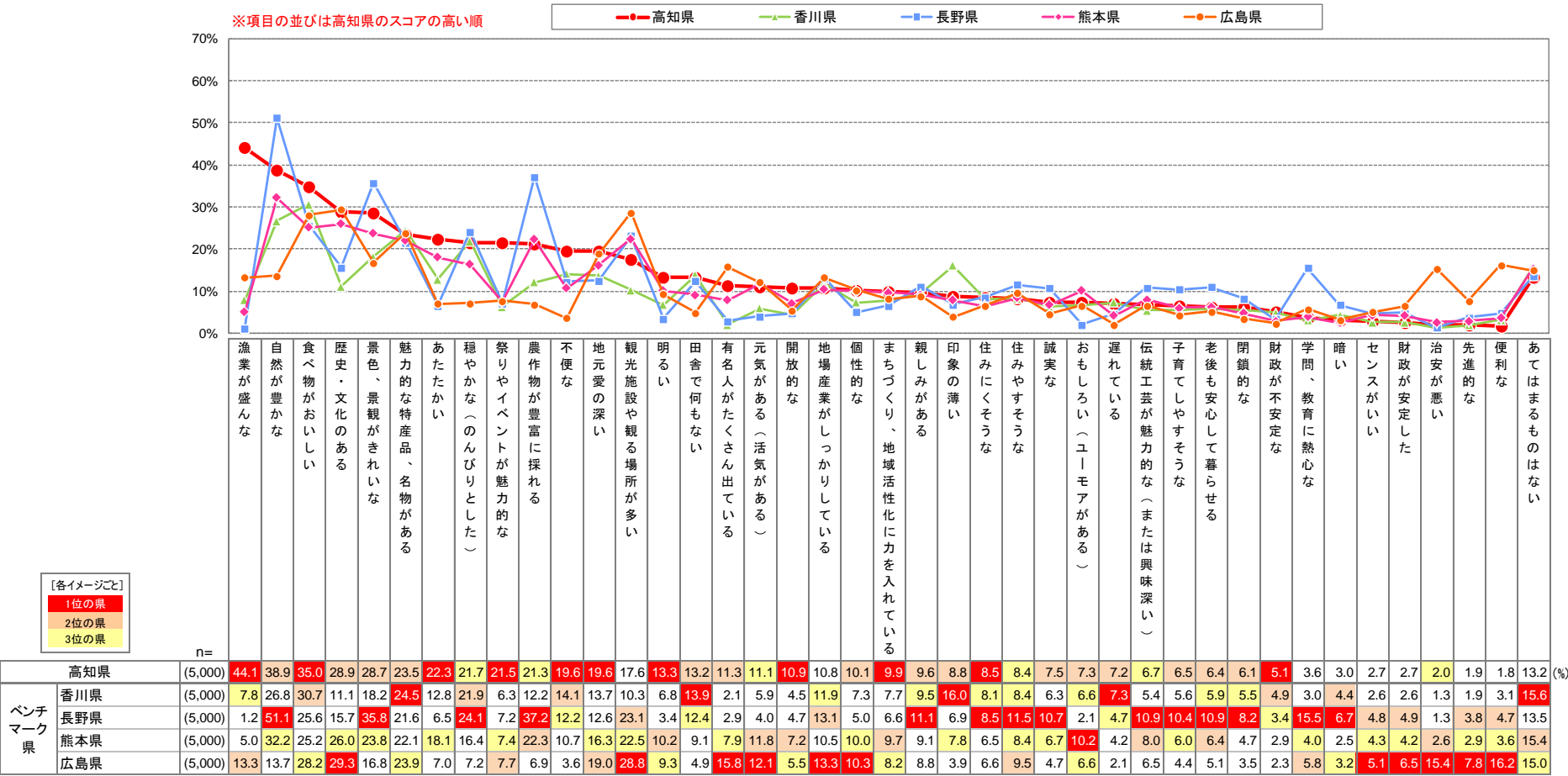
n=30以上の場合  
[比率の差]  
全体+10ポイント  
全体+5ポイント  
全体-5ポイント  
全体-10ポイント

属性	項目	全体	1都3県	2府2県
1都3県居住者別	全体	(5,000)	44.1	38.9
	1都3県計	(2,500)	44.2	39.2
	男性計	(1,250)	45.7	37.6
	男性20代	(250)	26.8	22.4
	男性30代	(250)	38.8	28.4
	男性40代	(250)	47.6	44.0
	男性50代	(250)	55.6	42.0
	男性60代	(250)	59.6	51.2
	女性計	(1,250)	38.6	40.8
	女性20代	(250)	20.8	29.2
	女性30代	(250)	31.6	40.0
	女性40代	(250)	45.2	46.0
	女性50代	(250)	47.2	44.0
	女性60代	(250)	48.4	44.8
2府2県居住者別	全体	(2,500)	46.0	38.6
	2府2県計	(1,250)	48.6	39.2
	男性計	(625)	48.2	36.1
	男性20代	(125)	29.2	27.6
	男性30代	(250)	38.4	32.8
	男性40代	(250)	55.6	36.4
	男性50代	(250)	60.0	51.2
	男性60代	(250)	59.6	48.0
	女性計	(625)	43.5	38.0
	女性20代	(125)	27.2	30.0
	女性30代	(250)	35.6	33.6
	女性40代	(250)	54.4	42.4
	女性50代	(250)	49.2	37.6
	女性60代	(250)	51.2	46.4

# 5-2.高知イメージ【他県比較】

- 高知は、「漁業が盛ん」「食物がおいしい」「あたたかい」「祭りやイベントが魅力的」「地元愛の深い」「明るい」「開放的な」「まちづくり、地域活性化に力を入れている」「住みにくそう」イメージで他県を抑え、1位を獲得。これに対し、ネガティブなイメージでは「不便な」「財政が不安定な」が他県と比較し高い。
- 長野は、「自然が豊か」「景色、景観がきれい」「穏やか(のんびりとした)」「農作物が豊富に採れる」「親しみがある」「住みやすそう」「誠実な」といった項目が高知、及び他県に比べ高い。

## 【高知イメージ・他県比較】



# 6.高知イメージ純粋想起

Q あなたが「高知」と聞いて思い浮かべるコトやモノを思い浮かぶ順に、最大5つまでお知らせください。※回答はできるかぎり簡潔に一言でお書きください。【自由回答】

- 高知のイメージ純粋想起について、「カツオ/鯉のタタキ」50%、「坂本竜馬」47%が圧倒的に高い結果となっている。以降、「四万十川/四万十」19%、「桂浜」15%、「はりまや橋」11%が続く。
- 観光経験者及びリピーターでは「桂浜」の印象がより強い(全体より15ポイント以上高い)。

## 【高知イメージ純粋想起】

n=30以上の場合 [比率の差] 全体+10ポイント 全体+5ポイント 全体-5ポイント 全体-10ポイント	全体 (n=5,000)	高知観光経験			高知観光 リピーター	高知観光意向度		高知移住意向度		高知家認知	
		高知観光 経験有	5年以内 観光経験有	1年以内 観光経験有	高知観光 リピーター	観光意向有	観光意向無 (n=)	高知へ移住 意向有	高知へ移住 意向無	認知	非認知
		(n=1310)	(n=513)	(n=135)	(n=647)	(n=2645)	(n=582)	(n=835)	(n=2016)	(n=1650)	(n=3350)
カツオ/鯉のタタキ	49.8	55.6	58.5	57.8	55.6	55.5	40.4	54.1	47.1	54.2	47.6
坂本竜馬	47.1	56.8	59.3	58.5	56.7	54.5	33.0	54.4	43.7	51.7	44.8
四万十川/四万十	19.2	26.4	24.4	23.0	27.4	23.9	12.5	23.4	17.8	22.7	17.6
桂浜	14.6	28.9	29.0	25.9	31.2	18.1	7.6	16.5	13.0	17.7	13.1
はりまや橋	11.0	21.1	17.9	11.9	22.3	13.1	8.8	10.8	11.3	13.3	9.9
四国	7.4	3.1	2.5	0.7	1.4	5.3	11.5	4.8	8.7	4.1	9.0
よさこい	7.3	8.9	9.2	8.1	10.4	9.3	3.6	7.8	6.7	7.6	7.1
土佐/土佐藩	6.3	4.8	4.5	3.7	4.0	6.4	4.8	6.2	6.3	5.0	7.0
血鉢料理	4.5	10.2	8.6	7.4	11.9	6.2	2.6	6.7	4.0	6.2	3.7
広末涼子	3.9	2.7	2.7	0.7	2.5	4.1	4.3	4.2	4.1	7.7	2.1
土佐犬	3.7	4.1	4.3	5.2	4.3	4.2	4.0	4.3	3.1	3.4	3.8
室戸岬/室戸	3.3	6.4	7.4	6.7	8.2	4.4	0.9	5.7	2.2	3.8	3.1
足摺岬/足摺	3.2	8.3	9.0	11.9	9.1	4.5	1.4	4.8	2.7	4.2	2.7
高知城	2.9	7.1	7.8	5.9	9.0	4.3	1.2	3.4	2.5	4.0	2.4
お酒/日本酒	2.7	2.8	2.3	3.0	3.7	3.7	1.2	4.9	2.0	3.7	2.2
うどん	2.6	1.8	1.9	3.0	1.7	2.6	3.1	2.2	2.4	2.5	2.6
台風/室戸台風	2.5	2.8	1.9	2.2	1.9	2.8	2.9	2.8	2.5	2.7	2.4
海/海岸	2.5	3.1	2.7	5.2	3.1	3.6	1.7	4.7	2.0	2.2	2.6
柚子	2.5	3.3	4.3	4.4	3.7	3.1	1.5	3.6	2.5	3.5	2.0
生姜	1.5	1.5	1.9	1.5	1.7	1.7	1.5	1.4	1.5	2.7	0.9
ミカン	1.2	0.5	0.2	-	0.3	1.2	1.7	1.7	1.4	1.1	1.3
田舎	1.2	0.5	-	-	0.2	0.5	3.1	0.7	1.6	1.3	1.1
お遍路/八十八ヶ所巡礼	1.2	1.5	1.8	3.0	1.9	1.7	0.5	1.6	0.9	1.2	1.2
酒豪/酒好き	1.1	1.5	0.8	1.5	1.4	1.3	0.7	0.8	1.2	1.0	1.1
自然/自然豊か	1.0	0.7	0.8	0.7	0.5	1.2	0.5	1.8	1.1	1.1	1.0
土佐弁/高知弁	1.0	0.6	0.6	0.7	0.3	1.2	1.0	1.1	1.1	1.0	1.0
文旦	1.0	1.7	2.1	3.0	2.6	1.2	0.5	1.3	0.6	1.6	0.7
ナス	1.0	0.6	1.2	1.5	1.1	0.8	1.4	1.1	1.0	1.2	0.8
魚/海産物	0.9	1.0	0.6	0.7	1.2	1.0	1.0	1.9	0.6	1.4	0.7
ピーマン	0.8	0.4	0.4	-	0.6	0.9	0.9	1.0	0.9	1.2	0.7

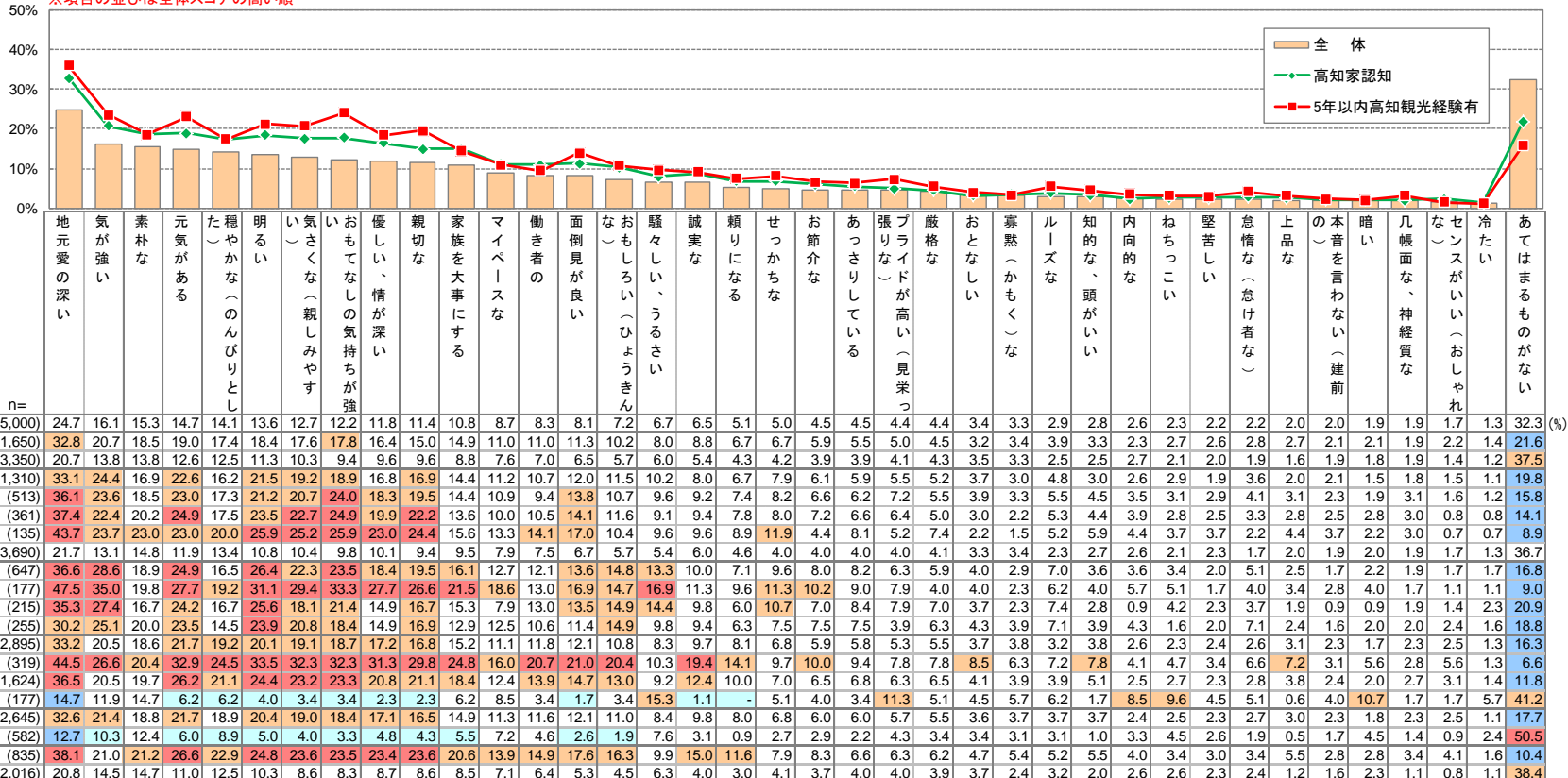
# 7.高知県民イメージ

Q 次にあげる都道府県の人柄のイメージについて、あてはまるものをすべてお知らせください。【高知県及びベンチマーク4県】

- 高知県民のイメージは「地元愛の深い」が25%でトップ。以下、「気が強い」「素朴な」「元気がある」が続く。
- 「高知家」認知者は非認知者と比べ、総じてスコアが高く、特に「地元愛の深い」「おもてなしの気持ち強い」では10ポイント程度の差をつけている。
- 5年以内高知観光経験者では「地元愛の深い」が36%と、全体と比べて非常に高い。また、「おもてなしの気持ち強い」も24%で全体の2倍近いポイントとなっている。

## 【高知県民イメージ】

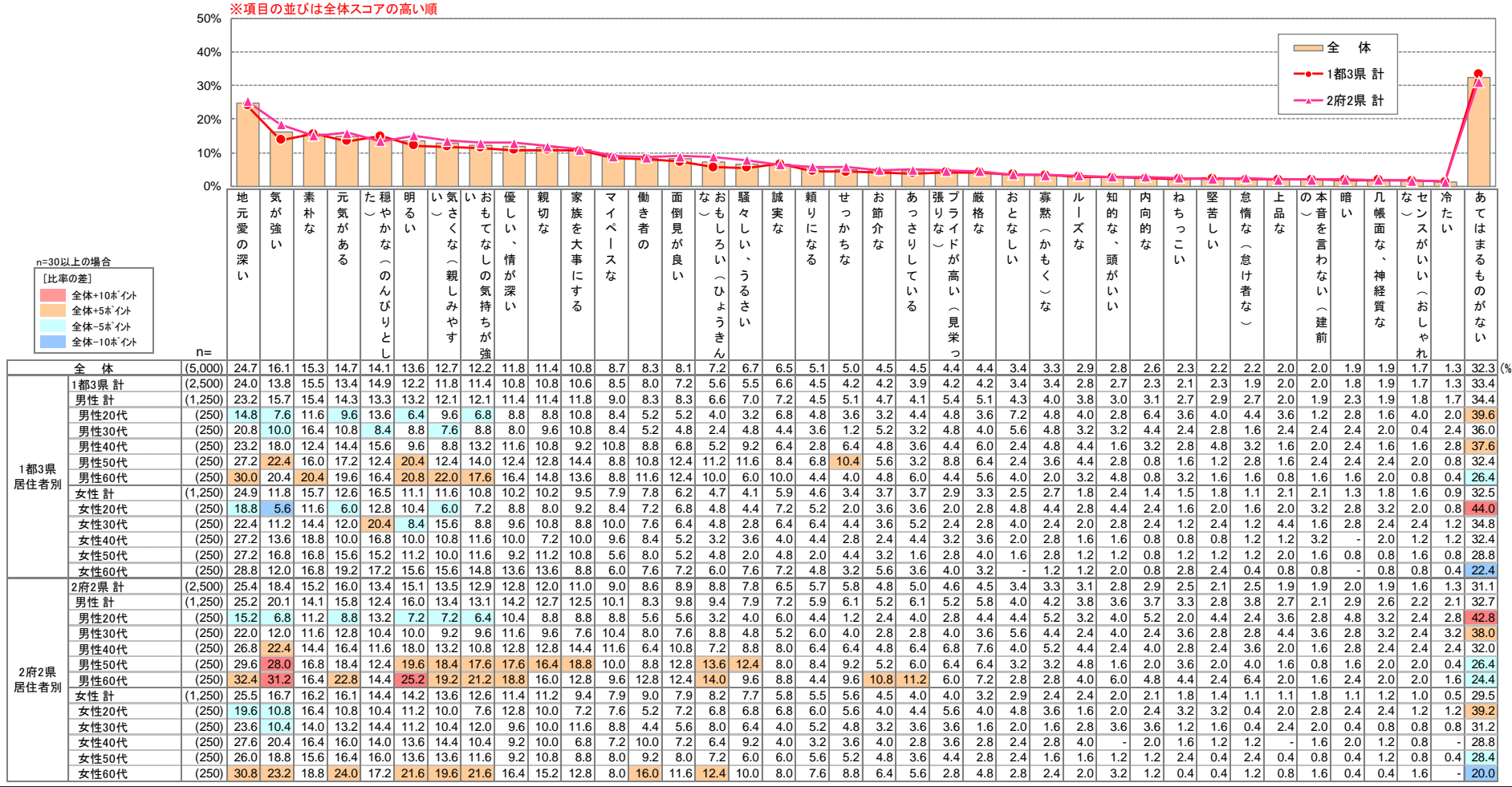
※項目の並びは全体スコアの高い順



# 7-1.高知県民イメージ【地域・属性別】

- 1都3県居住者と2府2県居住者の間に際立った差はみられないが、やや2府2県居住者の方がスコアが高い傾向。
- 性年代でみると、2府2県居住者・男性60代では「地元愛の強い」「気が強い」「明るい」イメージが他層と比べて非常に高い。

## 【高知県民イメージ】

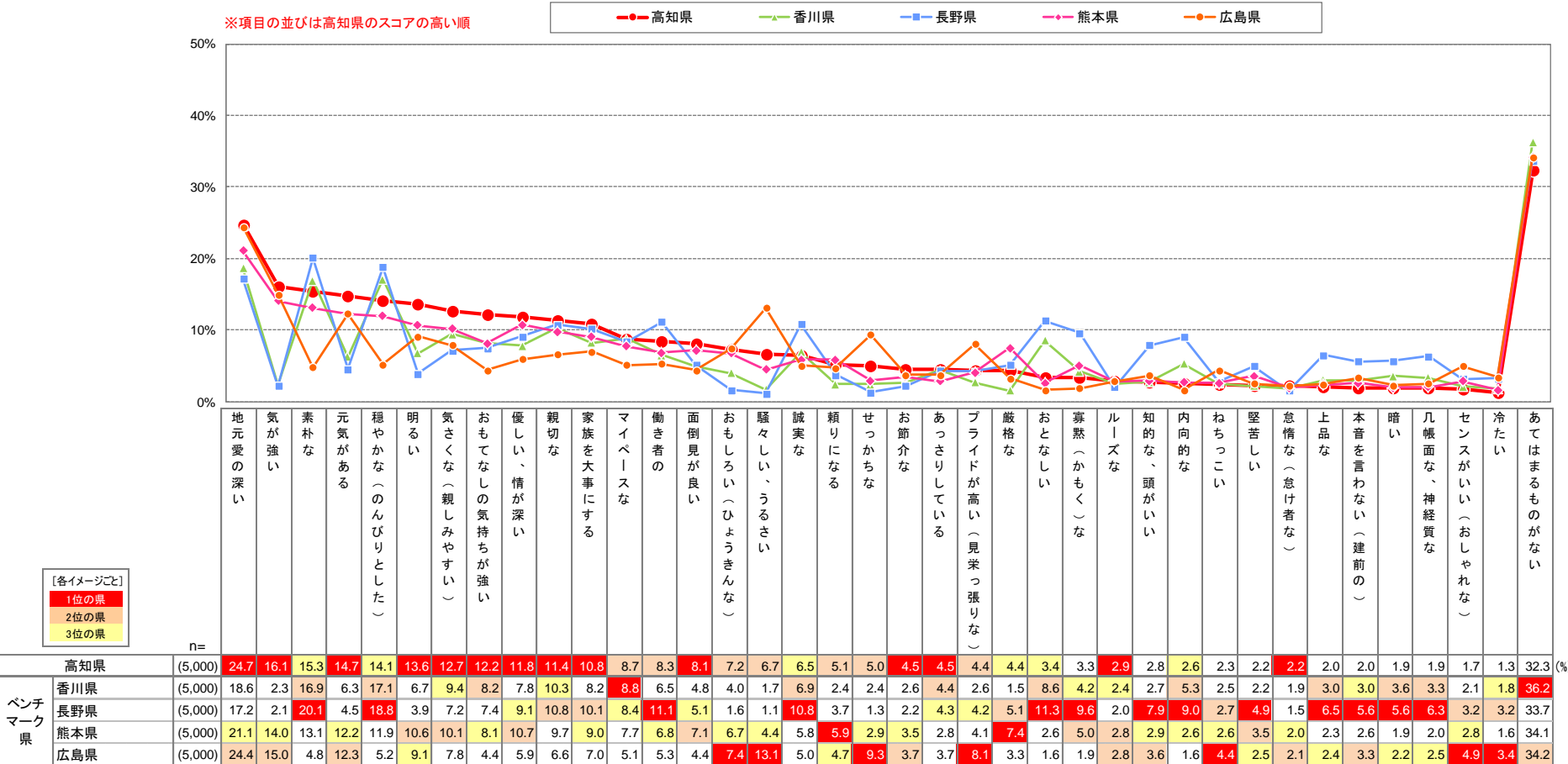




# 7-2.高知県民イメージ【他県比較】

- 高知の県民イメージでは、「地元愛の深い」「気が強い」「元気がある」「明るい」「気さくな(親しみやすい)」「おもてないの気持ち強い」「優しい、情が深い」「親切的な」「家族を大事にする」「面倒見が良い」「あっさりしている」「お節介な」「ルーズな」イメージが他県よりも高く、1位となっている。高知県民は『元気で明るく地元愛が強い(気は強い)』という印象を持たれていることがわかる。
- これに対し長野は、「素朴な」「穏やかな(のんびりとした)」「働き者の」「誠実な」「おとなしい」「寡黙な」といったイメージが高く、『素朴でおとなしい働き者』という印象である。

## 【高知県民イメージ・他県比較】

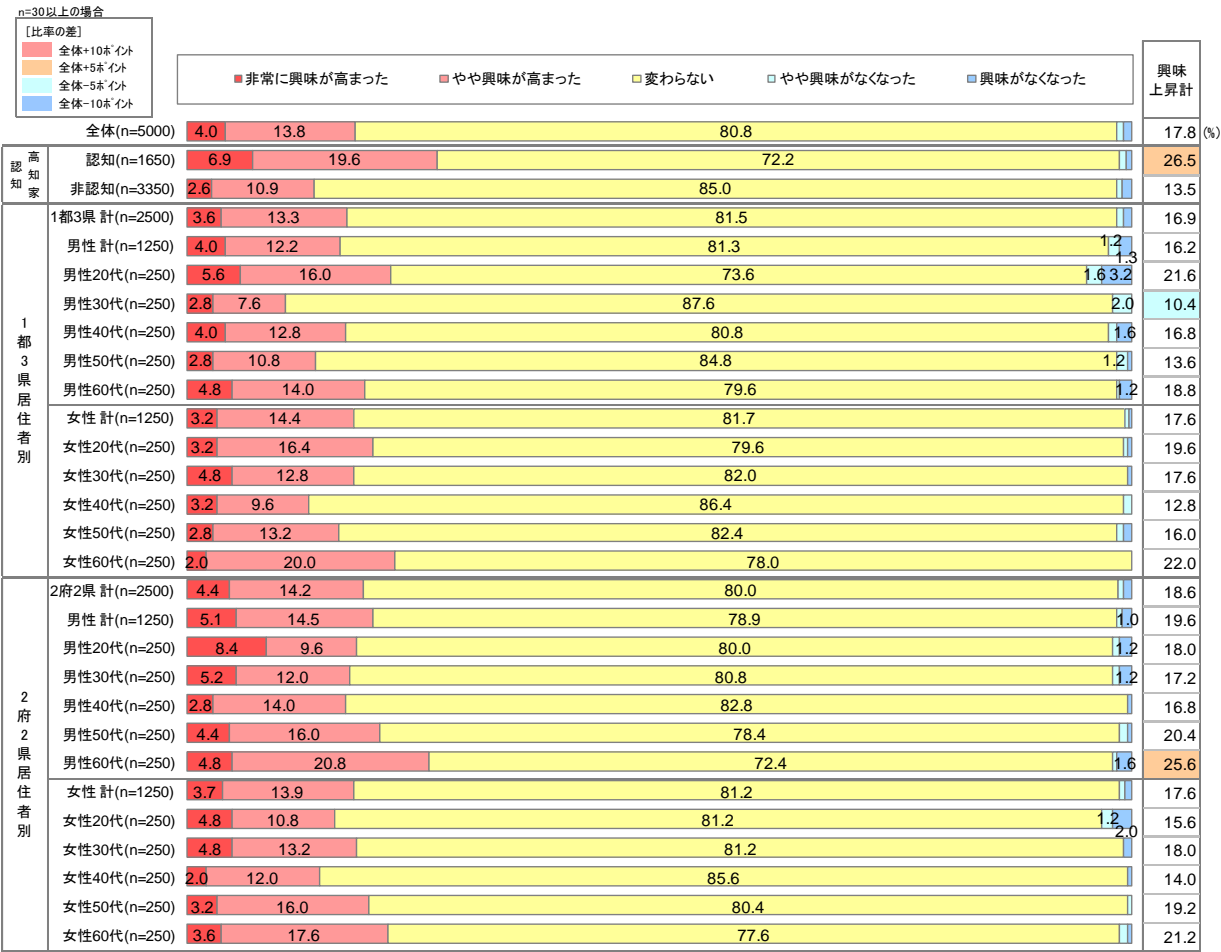


# 8.直近1年 高知への興味度変化

Q この1年間で、次にあげる都道府県への興味はどのように変化しましたか。あなたのお気持ちに最も近いものを1つお知らせください。【高知県及びベンチマーク4県】

- 直近1年で高知への興味度上昇率は18%。「高知家」認知者では27%。
- 2府2県・男性60代の興味度上昇率が25%に達するのに対して、1都3県の男性30代では10%にとどまる。
- ベンチマーク県と比較すると、高知の興味度上昇率は最も高い。

## 【直近1年高知への興味度変化】



## 【直近1年各県興味度変化(各県比較)】

県	興味度変化率	非常に興味が高まった	やや興味が高まった	変わらない	やや興味が悪くなった	興味が悪くなった
高知県 (n=5,000)	17.8%	4.0%	13.8%	80.8%	0.7%	0.8%
香川県 (n=5,000)	14.3%	2.6%	11.6%	83.8%	1.1%	0.8%
長野県 (n=5,000)	14.1%	3.0%	11.1%	84.0%	1.1%	0.8%
熊本県 (n=5,000)	15.9%	3.5%	12.4%	82.5%	0.9%	0.8%
広島県 (n=5,000)	13.8%	2.7%	11.1%	83.1%	1.9%	1.1%

# 9.「高知家」プロモーション認知

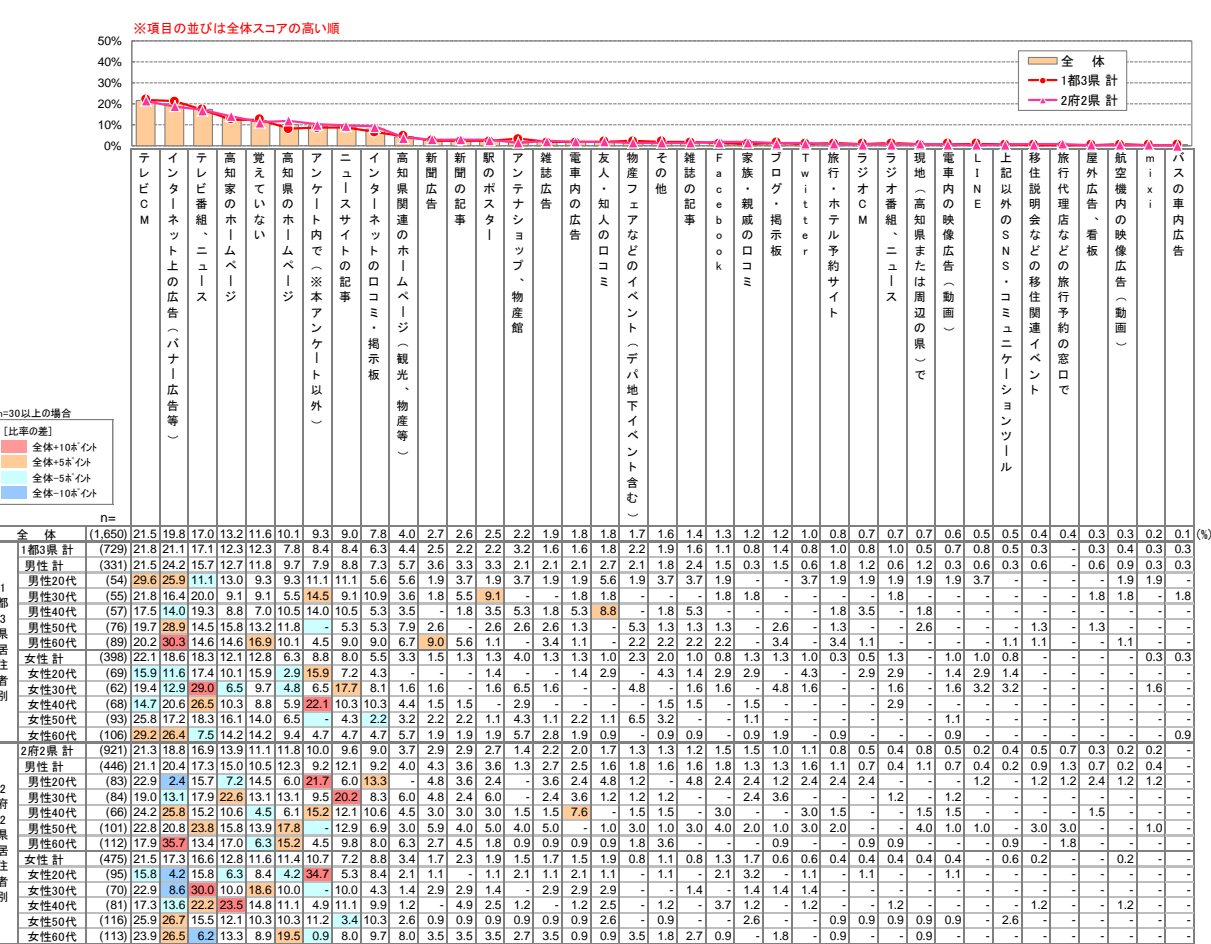
Q あなたは「高知家」という言葉や取り組みについてご存知でしたか。  
 Q あなたは「高知家」をどこで知りましたか。あてはまるものをすべてお知らせください。

- 「高知家」認知率は33%。全体的に1都3県よりも2府2県の方が認知率が高い。
  - 認知経路は、「テレビCM」が22%でトップ。次いで「インターネット上の広告」が20%。
- 「テレビCM」は1都3県居住者・男性20代と女性60代で約30%になる一方で、1都3県、2府2県の居住者ともに、女性20代と40代では15%程度にとどまる。

【「高知家」認知】

		【比率の差】			認知計		
		知っていた	見聞きしたことがあった	知らなかった	知っていた	見聞きしたことがあった	知らなかった
全体(n=5000)		11.4	21.6	67.0	33.0	(%)	
1都3県居住者別	1都3県計(n=2500)	9.2	20.0	70.8	29.2		
	男性計(n=1250)	7.8	18.6	73.5	26.5		
	男性20代(n=250)	10.4	11.2	78.4	21.6		
	男性30代(n=250)	4.8	17.2	78.0	22.0		
	男性40代(n=250)	6.0	16.8	77.2	22.8		
	男性50代(n=250)	8.0	22.4	69.6	30.4		
	男性60代(n=250)	10.0	25.6	64.4	35.6		
	女性計(n=1250)	10.5	21.4	68.2	31.8		
	女性20代(n=250)	10.8	16.8	72.4	27.6		
	女性30代(n=250)	9.2	15.6	75.2	24.8		
女性40代(n=250)	10.4	16.8	72.8	27.2			
女性50代(n=250)	9.6	27.6	62.8	37.2			
女性60代(n=250)	12.4	30.0	57.6	42.4			
2府2県居住者別	2府2県計(n=2500)	13.6	23.2	63.2	36.8		
	男性計(n=1250)	13.1	22.6	64.3	35.7		
	男性20代(n=250)	13.2	20.0	66.8	33.2		
	男性30代(n=250)	15.6	18.0	66.4	33.6		
	男性40代(n=250)	9.6	16.8	73.6	26.4		
	男性50代(n=250)	15.2	25.2	59.6	40.4		
	男性60代(n=250)	12	32.8	55.2	44.8		
	女性計(n=1250)	14.08	23.92	62	38.0		
	女性20代(n=250)	19.2	18.8	62	38.0		
	女性30代(n=250)	10.8	17.2	72	28.0		
女性40代(n=250)	9.2	23.2	67.6	32.4			
女性50代(n=250)	18.8	27.6	53.6	46.4			
女性60代(n=250)	12.4	32.8	54.8	45.2			
第1回目調査(2013年10月)(n=5000)	6.7	15.2	78.1	21.9			

【「高知家」認知経路】



# 10.「高知家」HP+PV閲覧後の高知評価

Q 「高知家」のホームページやPV(動画)をご覧になった後のあなたの「高知」に対するお気持ちとして、最もあてはまるものをお知らせください。

- 「高知家」HP+PV閲覧後の評価をみると、「印象に残った」は63%。「興味を持った」は50%。「好感度が増した」は48%。「特産品を食べたくなった」は64%。「行きたくなった」は48%。と、5割弱～6割半ばの評価を獲得。また、1割半ばの人は「住みたくなった」とも回答。
- 2府2県居住者・女性は、全体と比べ「好感度が増した」のスコアが高い。

n=30以上の場合

【比率の差】  
■ 全体+10%以内  
■ 全体+5%以内  
■ 全体-5%以内  
■ 全体-10%以内

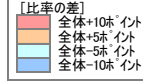
		高知が印象に残った	高知に興味を持った	高知への好感度が増した	高知の特産品を食べたくなった	高知へ行きたくなった	高知に住みたくなった
全体 (n=5,000)		62.7%	50.4%	47.8%	63.7%	47.8%	14.7%
		とてもそう思う 12.7% ややそう思う 50.0% どちらともいえない 26.3% あまりそう思わない 6.8% まったくそう思わない 4.2%	とてもそう思う 10.2% ややそう思う 40.2% どちらともいえない 33.4% あまりそう思わない 10.0% まったくそう思わない 6.2%	とてもそう思う 10.9% ややそう思う 36.9% どちらともいえない 37.5% あまりそう思わない 8.1% まったくそう思わない 6.7%	とてもそう思う 20.3% ややそう思う 43.3% どちらともいえない 25.3% あまりそう思わない 5.8% まったくそう思わない 5.2%	とてもそう思う 11.8% ややそう思う 36.0% どちらともいえない 35.1% あまりそう思わない 9.6% まったくそう思わない 7.5%	とてもそう思う 2.8% ややそう思う 11.9% どちらともいえない 43.3% あまりそう思わない 24.0% まったくそう思わない 18.0%
1都3県居住者別	1都3県計 (n=2,500)	61.6%	48.6%	45.1%	63.7%	45.2%	13.4%
	1都3県・男性計 (n=1,250)	58.6%	45.3%	41.4%	59.7%	42.4%	14.5%
	1都3県・女性計 (n=1,250)	64.6%	51.9%	48.8%	67.8%	48.0%	12.3%
2府2県居住者別	2府2県計 (n=2,500)	63.8%	52.2%	50.5%	63.6%	50.4%	15.9%
	2府2県・男性計 (n=1,250)	60.9%	50.2%	48.1%	60.3%	48.4%	17.5%
	2府2県・女性計 (n=1,250)	66.7%	54.1%	52.9%	67.0%	52.3%	14.3%

# 10-1. 「高知家」HP+PV閲覧後の高知評価【地域・属性別】

n=30以上の場合  
 [比率の差]  
 全体+10%ポイント  
 全体+5%ポイント  
 全体-5%ポイント  
 全体-10%ポイント

		高知が印象に残った	高知に興味を持った	高知への好感度が増した	高知の特産品を食べたくなった	高知へ行きたくなった	高知に住みたくなった
全体 (n=5,000)		62.7%	50.4%	47.8%	63.7%	47.8%	14.7%
		とてもそう思う 12.7% ややそう思う 50.0% どちらともいえない 26.3% あまりそう思わない 6.8% まったくそう思わない 4.2%	とてもそう思う 10.2% ややそう思う 40.2% どちらともいえない 33.4% あまりそう思わない 10.0% まったくそう思わない 6.2%	とてもそう思う 10.9% ややそう思う 36.9% どちらともいえない 37.5% あまりそう思わない 8.1% まったくそう思わない 6.7%	とてもそう思う 20.3% ややそう思う 43.3% どちらともいえない 25.3% あまりそう思わない 5.8% まったくそう思わない 5.2%	とてもそう思う 11.8% ややそう思う 36.0% どちらともいえない 35.1% あまりそう思わない 9.6% まったくそう思わない 7.5%	とてもそう思う 2.8% ややそう思う 11.9% どちらともいえない 43.3% あまりそう思わない 24.0% まったくそう思わない 18.0%
1都3県居住者別※詳細	1都3県計・男性20代 (n=250)	54.8%	42.4%	38.8%	56.0%	38.0%	17.2%
	1都3県計・男性30代 (n=250)	56.8%	45.6%	41.2%	58.0%	36.8%	14.8%
	1都3県計・男性40代 (n=250)	58.0%	43.2%	40.8%	60.8%	44.4%	15.6%
	1都3県計・男性50代 (n=250)	59.6%	44.8%	39.6%	57.2%	45.2%	14.0%
	1都3県計・男性60代 (n=250)	63.6%	50.4%	46.8%	66.4%	47.6%	10.8%
	1都3県計・女性20代 (n=250)	62.8%	54.4%	50.0%	66.0%	47.6%	14.4%
	1都3県計・女性30代 (n=250)	65.2%	56.8%	49.2%	68.0%	48.8%	14.4%
	1都3県計・女性40代 (n=250)	62.0%	49.6%	46.8%	70.0%	49.2%	10.4%
	1都3県計・女性50代 (n=250)	64.0%	44.8%	45.2%	66.0%	42.4%	10.4%
	1都3県計・女性60代 (n=250)	69.2%	54.0%	52.8%	68.8%	52.0%	12.0%
		とてもそう思う 13.6% ややそう思う 41.2% どちらともいえない 32.0% あまりそう思わない 5.6% まったくそう思わない 7.6%	とてもそう思う 11.6% ややそう思う 30.8% どちらともいえない 37.6% あまりそう思わない 9.6% まったくそう思わない 10.4%	とてもそう思う 9.6% ややそう思う 29.2% どちらともいえない 42.0% あまりそう思わない 10.0% まったくそう思わない 9.2%	とてもそう思う 18.4% ややそう思う 37.6% どちらともいえない 28.4% あまりそう思わない 7.6% まったくそう思わない 8.0%	とてもそう思う 6.8% ややそう思う 31.2% どちらともいえない 38.4% あまりそう思わない 12.0% まったくそう思わない 11.6%	とてもそう思う 4.0% ややそう思う 13.2% どちらともいえない 46.0% あまりそう思わない 20.0% まったくそう思わない 16.8%
		とてもそう思う 9.6% ややそう思う 47.2% どちらともいえない 28.8% あまりそう思わない 9.2% まったくそう思わない 5.2%	とてもそう思う 7.6% ややそう思う 38.0% どちらともいえない 38.4% あまりそう思わない 9.2% まったくそう思わない 6.8%	とてもそう思う 9.2% ややそう思う 32.0% どちらともいえない 43.2% あまりそう思わない 8.8% まったくそう思わない 6.8%	とてもそう思う 18.0% ややそう思う 40.0% どちらともいえない 30.8% あまりそう思わない 5.2% まったくそう思わない 6.0%	とてもそう思う 11.2% ややそう思う 25.6% どちらともいえない 45.2% あまりそう思わない 10.0% まったくそう思わない 8.0%	とてもそう思う 4.0% ややそう思う 10.8% どちらともいえない 51.2% あまりそう思わない 17.6% まったくそう思わない 16.4%
		とてもそう思う 8.8% ややそう思う 49.2% どちらともいえない 31.6% あまりそう思わない 6.0% まったくそう思わない 4.4%	とてもそう思う 7.2% ややそう思う 36.0% どちらともいえない 39.6% あまりそう思わない 11.2% まったくそう思わない 6.0%	とてもそう思う 9.2% ややそう思う 31.6% どちらともいえない 43.6% あまりそう思わない 7.6% まったくそう思わない 8.0%	とてもそう思う 19.6% ややそう思う 41.2% どちらともいえない 30.8% あまりそう思わない 3.2% まったくそう思わない 5.2%	とてもそう思う 8.8% ややそう思う 35.6% どちらともいえない 39.6% あまりそう思わない 8.8% まったくそう思わない 7.2%	とてもそう思う 3.2% ややそう思う 12.4% どちらともいえない 47.6% あまりそう思わない 22.0% まったくそう思わない 14.8%
		とてもそう思う 10.4% ややそう思う 49.2% どちらともいえない 27.2% あまりそう思わない 8.8% まったくそう思わない 4.4%	とてもそう思う 8.8% ややそう思う 36.0% どちらともいえない 38.8% あまりそう思わない 8.8% まったくそう思わない 7.6%	とてもそう思う 10.0% ややそう思う 29.6% どちらともいえない 44.4% あまりそう思わない 9.2% まったくそう思わない 6.8%	とてもそう思う 15.6% ややそう思う 41.6% どちらともいえない 31.6% あまりそう思わない 5.2% まったくそう思わない 6.0%	とてもそう思う 11.6% ややそう思う 33.6% どちらともいえない 37.2% あまりそう思わない 8.8% まったくそう思わない 8.8%	とてもそう思う 2.8% ややそう思う 11.2% どちらともいえない 48.0% あまりそう思わない 20.8% まったくそう思わない 17.2%
		とてもそう思う 11.2% ややそう思う 52.4% どちらともいえない 24.0% あまりそう思わない 7.2% まったくそう思わない 4.4%	とてもそう思う 9.6% ややそう思う 40.8% どちらともいえない 31.6% あまりそう思わない 10.8% まったくそう思わない 7.2%	とてもそう思う 10.8% ややそう思う 36.0% どちらともいえない 37.6% あまりそう思わない 7.6% まったくそう思わない 8.0%	とてもそう思う 18.4% ややそう思う 48.0% どちらともいえない 21.2% あまりそう思わない 7.2% まったくそう思わない 5.2%	とてもそう思う 11.6% ややそう思う 36.0% どちらともいえない 35.6% あまりそう思わない 9.2% まったくそう思わない 7.6%	とてもそう思う 2.0% ややそう思う 8.8% どちらともいえない 39.2% あまりそう思わない 33.6% まったくそう思わない 16.4%
		とてもそう思う 12.8% ややそう思う 50.0% どちらともいえない 23.2% あまりそう思わない 7.6% まったくそう思わない 6.4%	とてもそう思う 10.8% ややそう思う 43.6% どちらともいえない 29.6% あまりそう思わない 8.0% まったくそう思わない 8.0%	とてもそう思う 10.8% ややそう思う 39.2% どちらともいえない 34.4% あまりそう思わない 7.6% まったくそう思わない 8.0%	とてもそう思う 18.8% ややそう思う 47.2% どちらともいえない 21.6% あまりそう思わない 6.4% まったくそう思わない 6.0%	とてもそう思う 11.2% ややそう思う 36.4% どちらともいえない 34.8% あまりそう思わない 9.2% まったくそう思わない 8.4%	とてもそう思う 3.2% ややそう思う 11.2% どちらともいえない 39.2% あまりそう思わない 28.4% まったくそう思わない 18.0%
		とてもそう思う 13.6% ややそう思う 51.6% どちらともいえない 22.8% あまりそう思わない 9.2% まったくそう思わない 2.8%	とてもそう思う 10.4% ややそう思う 46.4% どちらともいえない 27.2% あまりそう思わない 12.0% まったくそう思わない 4.0%	とてもそう思う 10.4% ややそう思う 38.8% どちらともいえない 36.4% あまりそう思わない 8.8% まったくそう思わない 5.6%	とてもそう思う 21.6% ややそう思う 46.4% どちらともいえない 23.6% あまりそう思わない 6.0% まったくそう思わない 2.4%	とてもそう思う 10.8% ややそう思う 38.0% どちらともいえない 33.6% あまりそう思わない 10.4% まったくそう思わない 7.2%	とてもそう思う 1.6% ややそう思う 12.8% どちらともいえない 46.4% あまりそう思わない 19.2% まったくそう思わない 20.0%
		とてもそう思う 11.6% ややそう思う 50.4% どちらともいえない 27.6% あまりそう思わない 7.6% まったくそう思わない 2.8%	とてもそう思う 8.4% ややそう思う 41.2% どちらともいえない 32.8% あまりそう思わない 12.0% まったくそう思わない 5.6%	とてもそう思う 11.6% ややそう思う 35.2% どちらともいえない 39.2% あまりそう思わない 8.0% まったくそう思わない 6.0%	とてもそう思う 24.4% ややそう思う 45.6% どちらともいえない 20.0% あまりそう思わない 6.8% まったくそう思わない 3.2%	とてもそう思う 9.6% ややそう思う 39.6% どちらともいえない 32.8% あまりそう思わない 10.8% まったくそう思わない 7.2%	とてもそう思う 1.6% ややそう思う 8.8% どちらともいえない 38.0% あまりそう思わない 28.8% まったくそう思わない 22.8%
		とてもそう思う 11.2% ややそう思う 52.8% どちらともいえない 24.4% あまりそう思わない 5.6% まったくそう思わない 6.0%	とてもそう思う 8.4% ややそう思う 36.4% どちらともいえない 34.8% あまりそう思わない 12.8% まったくそう思わない 7.6%	とてもそう思う 7.6% ややそう思う 37.6% どちらともいえない 37.6% あまりそう思わない 8.8% まったくそう思わない 8.4%	とてもそう思う 17.6% ややそう思う 48.4% どちらともいえない 21.2% あまりそう思わない 6.8% まったくそう思わない 6.0%	とてもそう思う 10.0% ややそう思う 32.4% どちらともいえない 38.8% あまりそう思わない 11.2% まったくそう思わない 7.6%	とてもそう思う 1.2% ややそう思う 9.2% どちらともいえない 32.0% あまりそう思わない 25.6% まったくそう思わない 32.0%
		とてもそう思う 15.2% ややそう思う 54.0% どちらともいえない 21.6% あまりそう思わない 6.0% まったくそう思わない 3.2%	とてもそう思う 12.0% ややそう思う 42.0% どちらともいえない 28.4% あまりそう思わない 11.6% まったくそう思わない 6.0%	とてもそう思う 14.0% ややそう思う 38.8% どちらともいえない 31.6% あまりそう思わない 8.8% まったくそう思わない 6.8%	とてもそう思う 25.2% ややそう思う 43.6% どちらともいえない 18.8% あまりそう思わない 6.4% まったくそう思わない 6.0%	とてもそう思う 14.4% ややそう思う 37.6% どちらともいえない 30.4% あまりそう思わない 9.6% まったくそう思わない 8.0%	とてもそう思う 1.6% ややそう思う 10.4% どちらともいえない 36.8% あまりそう思わない 30.0% まったくそう思わない 21.2%

n=30以上の場合



		高知が印象に残った		高知に興味を持った		高知への好感度が増した		高知の特産品を食べたくなった		高知へ行きたくなった		高知に住みたくなった	
全体 (n=5,000)		62.7%	12.7% 14.8% 50.0% 26.3% 6.8% 4.2%	50.4%	10.2% 14.0% 40.2% 33.4% 10.0% 6.2%	47.8%	10.9% 14.0% 36.9% 37.5% 8.1% 6.7%	63.7%	20.3% 43.3% 25.3% 5.8% 5.2%	47.8%	11.8% 36.0% 35.1% 9.6% 7.5%	14.7%	2.8% 11.9% 43.3% 24.0% 18.0%
2府2県居住者別※詳細	2府2県計・男性20代 (n=250)	54.4%	14.8% 39.6% 35.2% 6.8% 3.6%	46.8%	14.0% 32.8% 38.4% 10.0% 4.8%	43.2%	10.4% 32.8% 42.0% 9.6% 5.2%	52.0%	20.4% 31.6% 38.0% 5.6% 4.4%	43.2%	11.2% 32.0% 38.8% 12.0% 6.0%	19.2%	4.0% 15.2% 48.8% 19.6% 12.4%
	2府2県計・男性30代 (n=250)	57.2%	9.6% 47.6% 30.4% 6.8% 5.6%	44.0%	8.8% 35.2% 38.0% 10.8% 7.2%	46.0%	6.4% 39.6% 38.8% 7.6% 7.6%	57.2%	14.8% 42.4% 31.2% 4.4% 7.2%	41.6%	8.8% 32.8% 39.6% 11.2% 7.6%	15.2%	3.6% 11.6% 50.0% 19.6% 15.2%
	2府2県計・男性40代 (n=250)	61.6%	13.6% 48.0% 27.6% 7.2% 3.6%	52.4%	8.0% 44.4% 32.8% 8.4% 6.4%	47.6%	11.2% 36.4% 37.2% 6.0% 9.2%	64.4%	21.2% 43.2% 24.0% 4.8% 6.8%	50.4%	12.4% 38.0% 30.8% 9.6% 9.2%	20.0%	3.6% 16.4% 45.2% 20.4% 14.4%
	2府2県計・男性50代 (n=250)	60.8%	16.4% 44.4% 24.8% 10.0% 4.4%	50.0%	10.0% 40.0% 33.2% 11.6% 5.2%	47.6%	13.6% 34.0% 36.4% 9.6% 6.4%	62.0%	20.0% 42.0% 24.8% 7.6% 5.6%	50.0%	13.2% 36.8% 35.6% 8.4% 6.0%	16.8%	4.0% 12.8% 43.2% 24.4% 15.6%
	2府2県計・男性60代 (n=250)	70.4%	10.4% 60.0% 22.0% 5.2% 2.4%	58.0%	10.0% 48.0% 30.4% 9.2% 2.4%	56.0%	12.4% 43.6% 33.6% 6.0% 4.4%	66.0%	22.4% 43.6% 26.4% 5.2% 2.4%	56.8%	12.8% 44.0% 31.2% 6.8% 5.2%	16.4%	4.0% 12.4% 49.6% 20.8% 13.2%
	2府2県計・女性20代 (n=250)	57.6%	12.0% 45.6% 28.4% 7.6% 6.4%	45.2%	12.4% 32.8% 36.4% 10.8% 7.6%	44.4%	11.2% 33.2% 38.0% 10.4% 7.2%	59.2%	18.4% 40.8% 26.8% 7.6% 6.4%	44.0%	12.8% 31.2% 36.8% 10.4% 8.8%	11.6%	1.2% 10.4% 48.0% 23.2% 17.2%
	2府2県計・女性30代 (n=250)	63.2%	15.6% 47.6% 30.4% 4.0% 2.4%	55.2%	11.6% 43.6% 34.0% 7.2% 3.6%	51.6%	13.2% 38.4% 38.8% 5.6% 4.0%	67.2%	21.2% 46.0% 26.8% 2.8% 3.2%	52.8%	17.2% 35.6% 36.0% 5.6% 5.6%	19.6%	3.6% 16.0% 44.0% 21.6% 14.8%
	2府2県計・女性40代 (n=250)	68.8%	13.6% 55.2% 21.6% 7.6% 2.0%	58.4%	11.6% 46.8% 28.4% 7.6% 5.6%	55.2%	12.0% 43.2% 33.2% 6.8% 4.8%	72.8%	25.2% 47.6% 18.4% 4.4% 4.4%	56.8%	15.2% 41.6% 28.4% 8.4% 6.4%	14.4%	1.6% 12.8% 35.6% 28.8% 21.2%
	2府2県計・女性50代 (n=250)	72.4%	13.6% 58.8% 20.8% 3.6% 3.2%	54.4%	10.0% 44.4% 30.0% 8.4% 7.2%	54.4%	12.0% 42.4% 32.0% 6.4% 7.2%	66.8%	23.6% 43.2% 21.2% 5.2% 6.8%	55.2%	12.0% 43.2% 27.6% 8.8% 8.4%	16.0%	4.0% 12.0% 37.2% 25.6% 21.2%
	2府2県計・女性60代 (n=250)	71.6%	16.0% 55.6% 22.4% 3.6% 2.4%	57.2%	12.0% 45.2% 28.4% 10.4% 4.0%	58.8%	11.6% 47.2% 29.6% 8.0% 3.6%	68.8%	22.0% 46.8% 21.2% 7.6% 2.4%	52.8%	14.4% 38.4% 30.8% 11.2% 5.2%	10.0%	0.4% 9.6% 39.6% 30.8% 19.6%

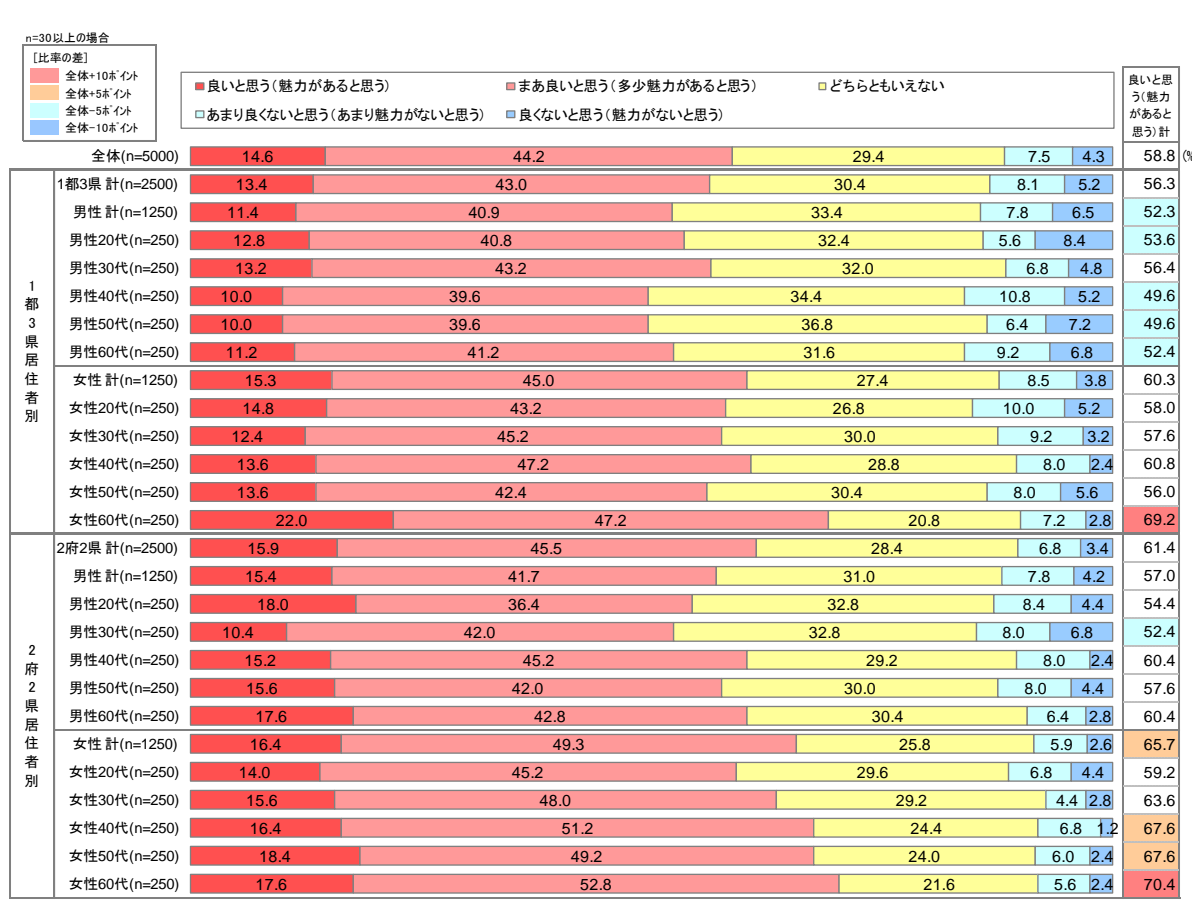
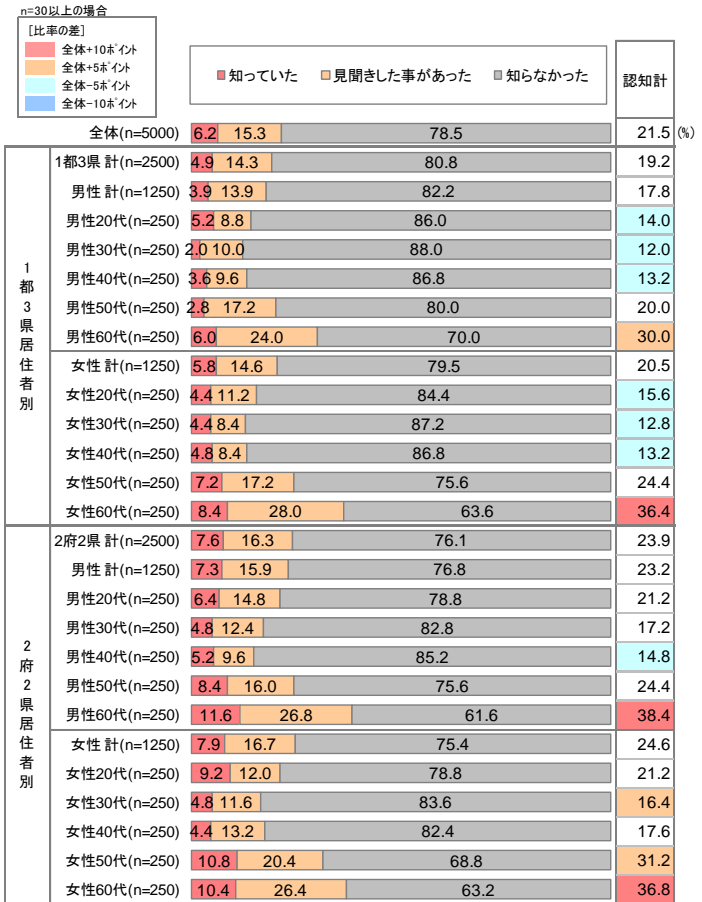
# 11.「高知県のええもん、ぜーんぶおすそわけやき」認知・魅力度

Q あなたは「高知県のええもん、ぜーんぶおすそわけやき」というキャッチコピーをご存知でしたか。  
 Q では、「高知県のええもん、ぜーんぶおすそわけやき」というキャッチコピーについて、どのような印象を持たれますか。お気持ちに近いものをお知らせください。

- 「高知県のええもん、ぜーんぶおすそわけやき」の認知度は22%。  
 また、「良いと思う(魅力があると思う)」人は59%。
- 好意度は1都3県居住者・女性60代、2府2県では女性40~60代の割合が高い。

## 「高知県のええもん、ぜーんぶおすそわけやき」認知

## 「高知県のええもん、ぜーんぶおすそわけやき」魅力度



# 12.本調査の調査目的検証

- Aゾーン:「高知家」認知かつ5年以内高知観光経験者の、高知好感度は9割弱。行きたい度は8割。住みたい度は4割強と、4つのゾーンの中で最も高い評価となった。
- 次いで評価が高いのは、Cゾーン:「高知家」非認知かつ5年以内の観光経験者で、好感度が8割強、行きたい度は7割半ば、住みたい度は2割強。
- Bゾーン:「高知家」を認知しており、観光経験がない人では、好感度が6割強、行きたい度は6割弱、住みたい度は2割強。
- 「高知家」の認知・非認知で比較すると、「高知家」を認知することで、高知への好感度、観光意向度、移住意向度が大幅に上昇。

