

第1回 高知県イメージ調査結果報告書

(首都圏、関西圏エリア居住者対象)

平成25年12月6日

高知県 産業振興推進部 地産地消・外商課

調査概要

● 調査目的

1. H25年度の「高知家」のプロモーションの現状について分析・把握する。
2. 認知→好感→興味あり、観光したい→観光する→また行きたい→住みたい という高知に対する親密度の上昇につながる基本項目を設定し、継続的にPDCAを回していく。
3. 高知県独自のデータを取得し、次期のプロモーション戦略立案のための資料とする。

● 調査方法

- インターネットリサーチ

● 対象者条件と回答者数

- 対象条件 : 20歳～69歳の男女
- 回答者数 : 5000

● 調査エリア

- 1都3県(東京、埼玉、千葉、神奈川)
- 2府2県(大阪、京都、兵庫、奈良)

● 調査実施期間

- 2013年10月10日(木)～10月11日(金)

【回答者】

	1都3県		2府2県	
	男性	女性	男性	女性
20代	250	250	250	250
30代	250	250	250	250
40代	250	250	250	250
50代	250	250	250	250
60代	250	250	250	250

1. 高知観光経験

Q あなたが、旅行・観光先として、行ったことがある都道府県をすべてお知らせください。

Q あなたが、最後に以下の都道府県【高知県】【香川県】【長野県】【熊本県】【広島県】(以下「高知県及びベンチマーク4県」という。)に旅行・観光に行って、どれくらいの期間が経ちましたか。

- 高知観光経験者は全体で32%、うち5年以内観光経験者は14%。1年以内では4%である。
- 2府2県での高知観光経験者は42%と、1都3県(22%)の2倍近くとなっている。年代別では男女ともに年代が上がるほど観光経験率が高まる傾向にあり、特に2府2県男性60代では7割強と、他層と比べて非常に高い。
- 「高知家」認知者の方が非認知者に比べ観光経験率はやや高い。
- 5年以内の観光経験率はベンチマーク県との比較で高知が最も低くなっている。

【高知観光経験率】

		n=	高知観光 経験有	5年以内 観光経験有	3年以内 観光経験有	1年以内 観光経験有	高知観光 経験無	(%)
全体		(5,000)	32.0	13.8	10.4	3.7	68.0	
1都3県 居住者別	1都3県計	(2,500)	22.1	7.6	5.6	1.9	77.9	
	男性計	(1,250)	23.6	8.3	5.8	1.9	76.4	
	男性20代	(250)	11.2	8.4	6.8	4.0	88.8	
	男性30代	(250)	11.2	5.6	4.4	2.0	88.8	
	男性40代	(250)	22.0	7.6	4.8	2.0	78.0	
	男性50代	(250)	28.0	9.2	7.6	-	72.0	
	男性60代	(250)	45.6	10.8	5.6	1.6	54.4	
	女性計	(1,250)	20.6	6.9	5.3	1.8	79.4	
	女性20代	(250)	8.8	4.8	3.6	1.2	91.2	
	女性30代	(250)	14.0	6.0	4.8	2.0	86.0	
女性40代	(250)	17.2	5.2	4.0	1.2	82.8		
女性50代	(250)	25.2	6.4	4.4	1.2	74.8		
女性60代	(250)	37.6	12.0	9.6	3.6	62.4		
2府2県 居住者別	2府2県計	(2,500)	41.9	20.0	15.2	5.6	58.1	
	男性計	(1,250)	45.4	22.7	17.7	7.0	54.6	
	男性20代	(250)	23.6	16.0	12.4	4.8	76.4	
	男性30代	(250)	27.6	17.2	13.2	5.6	72.4	
	男性40代	(250)	44.8	24.4	19.2	6.8	55.2	
	男性50代	(250)	58.4	27.6	22.8	9.6	41.6	
	男性60代	(250)	72.4	28.4	20.8	8.4	27.6	
	女性計	(1,250)	38.4	17.3	12.8	4.1	61.6	
	女性20代	(250)	30.4	20.4	18.0	7.6	69.6	
	女性30代	(250)	24.8	14.8	10.4	3.6	75.2	
女性40代	(250)	38.8	13.6	10.4	2.0	61.2		
女性50代	(250)	44.0	16.4	9.6	3.6	56.0		
女性60代	(250)	54.0	21.2	15.6	3.6	46.0		
高知家 認知別	認知	(1,096)	34.8	18.2	13.9	6.0	65.2	
	非認知	(3,904)	31.2	12.6	9.4	3.1	68.8	

【5年以内観光経験率、他県比較】

		n=	高知県	ベンチマーク県				(%)
				香川県	長野県	熊本県	広島県	
全体		(5,000)	13.8	22.1	34.8	14.5	24.7	
1都3県 居住者別	1都3県計	(2,500)	7.6	11.5	45.5	12.5	18.0	
	男性計	(1,250)	8.3	12.3	46.0	12.8	19.1	
	男性20代	(250)	8.4	12.0	36.0	13.2	20.8	
	男性30代	(250)	5.6	11.2	35.6	9.6	15.2	
	男性40代	(250)	7.6	9.6	47.6	12.8	15.6	
	男性50代	(250)	9.2	13.6	50.8	13.2	19.6	
	男性60代	(250)	10.8	15.2	60.0	15.2	24.4	
	女性計	(1,250)	6.9	10.7	45.0	12.2	16.8	
	女性20代	(250)	4.8	11.6	32.4	9.6	20.8	
	女性30代	(250)	6.0	10.0	42.0	12.0	18.8	
女性40代	(250)	5.2	8.4	41.2	8.4	11.6		
女性50代	(250)	6.4	8.8	45.2	11.6	12.8		
女性60代	(250)	12.0	14.8	64.0	19.2	20.0		
2府2県 居住者別	2府2県計	(2,500)	20.0	32.7	24.2	16.6	31.4	
	男性計	(1,250)	22.7	33.0	27.1	17.7	31.1	
	男性20代	(250)	16.0	31.6	19.2	12.4	29.6	
	男性30代	(250)	17.2	26.8	22.8	15.2	27.6	
	男性40代	(250)	24.4	34.8	27.6	16.8	33.2	
	男性50代	(250)	27.6	35.6	25.2	16.0	25.2	
	男性60代	(250)	28.4	36.0	40.8	28.0	40.0	
	女性計	(1,250)	17.3	32.5	21.3	15.4	31.6	
	女性20代	(250)	20.4	38.0	18.8	13.2	36.4	
	女性30代	(250)	14.8	32.0	19.2	15.2	32.0	
女性40代	(250)	13.6	32.0	16.8	13.6	28.8		
女性50代	(250)	16.4	25.6	21.6	14.0	28.4		
女性60代	(250)	21.2	34.8	30.0	21.2	32.4		
高知家 認知別	認知	(1,096)	18.2	24.5	33.8	17.2	26.4	
	非認知	(3,904)	12.6	21.5	35.1	13.8	24.2	

2. 直近5年間の高知観光検討～経験・リピートの現状

- Q あなたは、この5年以内に高知県を旅行・観光先として検討したことがありますか。
- Q あなたが、旅行・観光先として、行ったことがある都道府県をすべてお知らせください。
- Q あなたが、旅行・観光先として行ったことがあるとお答えになった以下の都道府県【高知県及びベンチマーク4県】について、これまでに旅行・観光に行った回数をお知らせください。
- Q あなたは、以下の都道府県【高知県及びベンチマーク4県】へ、旅行・観光にどの程度行きたいと思いますか。行ったことがある方は、再び行きたいと思いますか。あなたのお気持ちに最も近いものを1つをお知らせください。【とても行きたい、やや行きたい、どちらともいえない、あまり行きたくない、まったく行きたくない】

- 高知観光の検討率は28%。うち観光経験率は14%(歩留まり:49%)、リピート率は9%(歩留まり:65%)。
- 2府2県居住者では検討率が37%、経験率は20%、リピート率は14%と、1都3県と比べて非常に高く、特に40～60代で顕著。
- また、5年以内観光経験者のリピート意向率をみると7割を超えている。

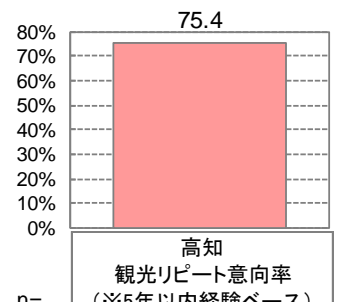
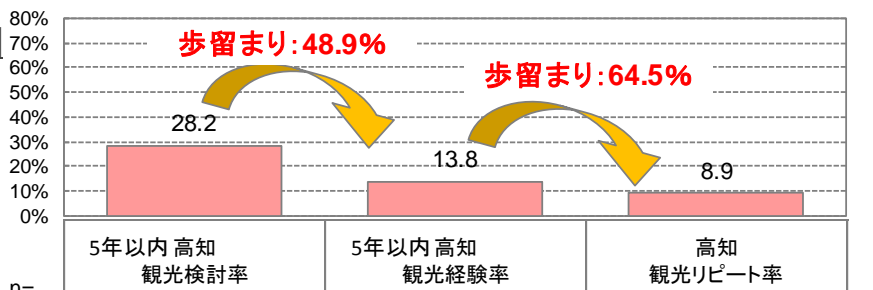
【高知観光検討

～経験・リピートの現状】

n=30以上の場合

[比率の差]

- 全体+10ポイント
- 全体+5ポイント
- 全体-5ポイント
- 全体-10ポイント



		n=	5年以内高知観光検討率	5年以内高知観光経験率	高知観光リピート率
全体	(5,000)		28.2	13.8	8.9 (%)
1都3県居住者別	1都3県計	(2,500)	19.9	7.6	4.0
	男性計	(1,250)	20.4	8.3	5.1
	男性20代	(250)	18.8	8.4	5.2
	男性30代	(250)	14.8	5.6	1.6
	男性40代	(250)	18.8	7.6	3.6
	男性50代	(250)	24.8	9.2	7.2
	男性60代	(250)	24.8	10.8	8.0
	女性計	(1,250)	19.4	6.9	3.0
	女性20代	(250)	18.4	4.8	2.4
	女性30代	(250)	17.6	6.0	3.6
	女性40代	(250)	16.8	5.2	2.4
	女性50代	(250)	17.2	6.4	1.6
女性60代	(250)	26.8	12.0	4.8	
2府2県居住者別	2府2県計	(2,500)	36.6	20.0	13.8
	男性計	(1,250)	39.7	22.7	16.1
	男性20代	(250)	34.4	16.0	5.2
	男性30代	(250)	32.4	17.2	12.4
	男性40代	(250)	41.6	24.4	17.6
	男性50代	(250)	42.4	27.6	21.2
	男性60代	(250)	47.6	28.4	24.0
	女性計	(1,250)	33.4	17.3	11.4
	女性20代	(250)	32.4	20.4	10.8
	女性30代	(250)	34.8	14.8	8.4
	女性40代	(250)	28.4	13.6	9.6
	女性50代	(250)	33.6	16.4	10.4
女性60代	(250)	38.0	21.2	18.0	
高知家認知別	認知	(1,096)	36.8	18.2	12.0
	非認知	(3,904)	25.8	12.6	8.0

n=	高知観光リピート意向率 (※5年以内経験ベース) (%)
(690)	75.4 (%)
(190)	75.8
(104)	75.0
(21)	95.2
(14)	78.6
(19)	57.9
(23)	69.6
(27)	74.1
(86)	76.7
(12)	75.0
(15)	100.0
(13)	76.9
(16)	75.0
(30)	66.7
(500)	75.2
(284)	75.4
(40)	77.5
(43)	74.4
(61)	75.4
(69)	75.4
(71)	74.6
(216)	75.0
(51)	74.5
(37)	78.4
(34)	82.4
(41)	61.0
(53)	79.2
(200)	83.5
(490)	72.0

3. 高知観光時に期待する観光内容と観光経験内容の比較

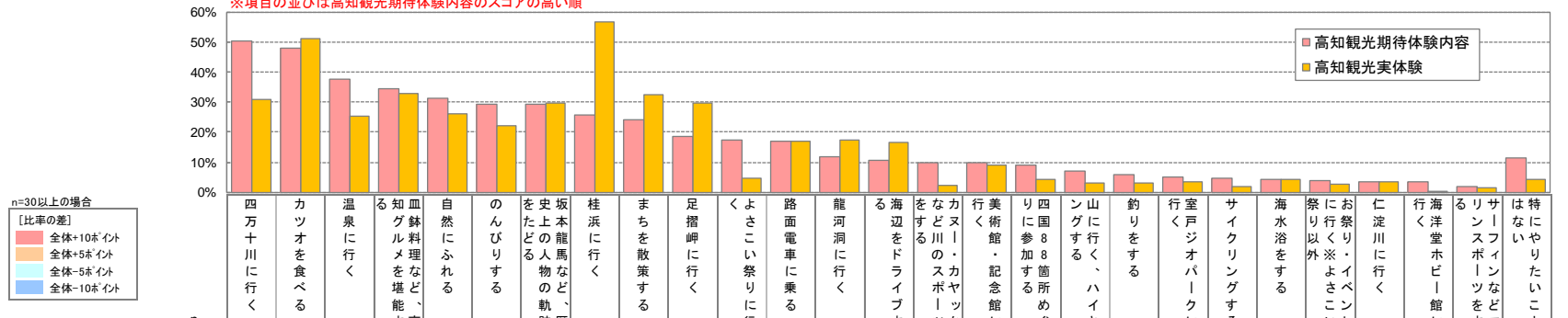
Q あなたが高知県へ旅行・観光に行くとしたら、どのようなことをしたいと思いますか。あてはまるものをすべてお知らせください。

Q あなたは、高知県へ旅行・観光に行ったときに、どのようなことをしましたか。あてはまるものをすべてお知らせください。

- 高知観光期待体験内容を見ると、「四万十川」「カツオ」が5割前後でトップ2。実体験を大きく上回る(10ポイント以上)ものとしては「四万十川」「温泉」「よさこい祭り」が挙げられる。反対に、期待に対し実体験が大きく上回るものとしては「桂浜」「足摺岬」が挙げられる。
- 「四万十川」は男性50～60代で高い。また「歴史上の人物の軌跡」「桂浜」「足摺岬」といった名所も高い傾向。一方、女性は「高知グルメ」が高く、高齢層で顕著。
- 「高知家」認知者は非認知者と比べ、「カツオ」「高知グルメ」「自然にふれる」が高くなっている。

【高知観光期待体験内容と実体験比較】

※項目の並びは高知観光期待体験内容のスコアの高い順



高知観光期待体験内容		(5,000)	50.6	48.2	37.5	34.5	31.2	29.4	29.3	25.8	24.1	18.6	17.3	17.0	11.8	10.6	10.0	9.6	8.9	7.2	5.7	4.8	4.2	3.7	3.6	3.4	2.0	11.4	
1都3県 居住者別	1都3県計	(2,500)	50.8	46.6	37.8	32.6	33.2	29.0	30.4	25.6	26.0	17.7	18.8	11.9	9.8	8.8	9.9	10.0	10.0	7.9	5.4	4.0	5.4	3.8	4.2	3.9	3.1	1.8	12.6
	男性計	(1,250)	52.5	47.3	32.8	27.5	29.4	25.8	31.3	26.4	21.1	18.3	16.6	16.6	9.8	9.6	7.4	6.4	9.0	7.7	7.1	4.7	5.7	4.1	4.0	3.8	3.4	2.4	13.8
	男性20代	(250)	37.2	39.2	27.2	14.0	29.6	25.6	22.4	14.0	21.2	10.4	20.0	13.6	7.2	8.4	12.8	6.0	6.8	6.0	5.2	3.2	6.0	4.4	6.8	4.0	3.6	3.6	18.8
	男性30代	(250)	40.0	42.4	26.8	21.6	21.6	24.0	24.0	17.2	14.8	7.2	15.6	11.6	7.6	5.2	8.0	3.2	8.8	6.8	7.2	4.0	6.0	6.4	4.0	4.4	4.8	3.2	17.6
	男性40代	(250)	52.0	51.6	31.6	24.8	25.6	25.2	32.0	26.8	20.8	17.2	15.2	21.6	6.0	14.4	8.0	2.8	6.4	8.0	7.2	2.0	4.8	6.0	3.2	2.4	2.0	1.6	16.0
	男性50代	(250)	64.8	55.6	37.6	37.6	31.2	28.8	36.8	34.4	21.6	26.4	13.6	20.0	12.8	12.0	5.2	12.0	11.6	12.8	10.8	8.0	6.8	2.4	2.4	3.6	4.8	3.2	9.6
	男性60代	(250)	68.4	47.6	40.8	39.6	38.8	25.6	41.2	39.6	27.2	30.4	18.8	17.2	15.2	11.6	8.0	11.2	4.8	5.2	6.4	4.8	1.2	3.6	4.8	2.0	0.4	6.8	
	女性計	(1,250)	49.1	45.8	42.8	37.8	37.1	32.2	29.4	24.9	30.8	17.4	18.7	21.0	14.1	9.9	10.2	13.4	11.0	8.2	3.6	3.3	5.0	3.4	4.3	3.9	2.8	1.2	11.5
	女性20代	(250)	33.6	40.8	42.8	28.4	29.2	30.8	29.2	14.4	26.8	9.2	24.8	16.8	11.2	7.6	12.0	10.0	8.8	8.0	4.8	2.8	4.0	5.2	2.8	2.0	3.2	19.2	
	女性30代	(250)	46.4	52.0	41.6	33.2	35.6	34.8	30.4	18.0	29.6	9.6	21.2	20.0	12.8	10.4	12.8	13.2	10.8	8.8	5.6	2.0	5.6	5.6	3.2	2.8	2.0	11.6	
	女性40代	(250)	56.0	52.0	42.4	42.0	40.0	34.0	28.4	27.6	29.6	18.8	17.6	28.4	14.0	12.0	13.6	16.0	9.6	9.6	3.2	2.4	4.8	3.6	4.4	4.8	3.2	0.4	7.6
	女性50代	(250)	54.4	45.6	44.4	41.6	37.6	34.8	29.6	31.2	34.0	25.6	12.4	19.6	12.8	11.6	8.0	13.2	10.0	6.0	3.2	4.0	8.0	2.0	2.8	4.4	4.0	-	10.4
	女性60代	(250)	55.2	38.8	42.8	43.6	43.2	26.8	29.6	33.2	34.0	23.6	17.6	20.0	19.6	8.0	4.8	14.8	16.0	8.4	1.2	5.2	2.8	0.8	3.6	4.4	2.0	0.4	8.8
	2府2県 居住者別	2府2県計	(2,500)	50.4	49.8	37.3	36.3	29.1	29.7	28.3	26.0	22.2	19.4	16.8	15.3	11.6	11.4	11.1	9.4	7.8	6.4	6.0	5.9	4.3	4.6	3.3	3.4	3.7	2.2
男性計		(1,250)	50.1	50.5	32.1	31.9	25.4	25.1	28.1	25.8	16.7	20.2	15.0	13.9	11.0	11.4	10.7	6.4	7.0	6.6	8.9	5.4	4.7	5.2	3.5	4.2	4.5	2.5	12.3
男性20代		(250)	43.2	51.6	33.6	20.0	25.2	24.0	28.0	16.4	19.2	12.4	17.6	14.0	12.0	11.6	17.2	10.0	10.4	10.0	10.4	4.8	7.2	5.6	9.2	3.6	4.8	2.8	14.4
男性30代		(250)	37.2	47.2	29.2	20.8	18.4	20.4	24.4	18.4	13.6	9.6	10.8	7.6	6.8	10.0	12.8	2.8	5.2	4.8	7.6	2.8	4.0	10.0	1.2	1.2	4.0	3.6	18.0
男性40代		(250)	46.4	55.2	29.2	31.6	26.0	26.8	30.0	27.2	16.0	20.0	10.0	13.2	8.4	14.4	10.8	6.0	6.0	6.4	7.6	4.8	4.8	6.0	1.2	3.6	7.6	3.2	12.0
男性50代		(250)	56.0	52.4	34.4	37.2	22.8	26.8	29.6	28.8	17.6	22.8	16.4	18.8	9.6	10.8	6.8	6.0	4.0	5.6	7.2	6.4	5.2	4.0	3.6	7.6	4.4	2.0	12.0
男性60代		(250)	67.6	46.0	34.0	50.0	34.4	27.6	28.4	38.4	17.2	36.4	20.0	16.0	18.0	10.0	6.0	7.2	9.2	6.0	11.6	8.0	2.4	0.4	2.4	5.2	1.6	0.8	5.2
女性計		(1,250)	50.6	49.1	42.5	40.7	32.8	34.2	28.5	26.2	27.7	18.6	18.7	16.6	12.2	11.5	11.4	12.3	8.7	6.3	3.0	6.4	3.9	4.0	3.1	2.6	2.9	1.9	8.1
女性20代		(250)	43.6	48.8	33.2	26.0	25.2	34.0	23.6	16.8	24.8	10.4	17.6	15.6	8.4	14.8	19.2	8.4	8.0	6.0	2.0	2.4	3.2	8.8	5.6	2.0	3.6	6.4	9.2
女性30代		(250)	46.0	56.8	38.8	36.8	36.0	38.0	26.8	22.0	31.2	14.8	20.0	18.4	14.4	11.2	16.0	15.2	8.4	5.2	3.6	4.8	4.8	4.4	2.4	2.4	2.8	2.4	8.8
女性40代	(250)	51.2	56.0	44.8	46.8	32.4	35.2	29.6	27.6	23.2	16.4	16.8	15.6	8.4	9.2	10.4	12.4	8.0	6.8	5.6	7.6	5.2	3.6	4.8	2.8	3.6	0.4	6.4	
女性50代	(250)	55.2	44.8	52.8	44.0	30.8	30.8	33.2	33.6	30.8	21.6	19.6	19.6	12.8	10.4	5.2	15.2	8.4	6.8	1.2	8.0	4.0	3.2	2.4	1.6	2.4	0.4	7.2	
女性60代	(250)	57.2	39.2	42.8	50.0	39.6	33.2	29.2	30.8	28.4	29.6	19.6	14.0	17.2	12.0	6.4	10.4	10.8	6.8	2.8	9.2	2.4	-	0.4	4.0	2.0	-	8.8	
高知家 認知別	認知	(1,096)	53.3	54.5	38.6	38.8	35.6	32.7	29.0	29.6	27.7	18.5	20.7	19.6	12.7	11.6	12.7	12.2	9.5	7.0	7.0	4.7	5.9	4.4	4.3	5.0	4.1	2.0	8.8
	非認知	(3,904)	49.8	46.4	37.2	33.3	29.9	28.4	29.4	24.8	23.1	18.6	16.3	16.3	11.5	10.3	9.2	8.9	8.8	7.2	5.3	5.0	4.5	4.1	3.6	3.3	3.2	2.0	12.2
高知観光実体験		(1,599)	30.9	51.3	25.5	32.9	26.1	22.1	29.8	56.7	32.7	29.8	4.6	16.8	17.3	16.4	2.1	9.2	4.2	3.1	3.2	3.4	1.9	4.4	2.5	3.6	0.3	1.4	4.3

4. 基本項目のまとめ(愛着・好感度、観光意向度、移住意向度)

- Q 次にあげる都道府県【高知県及びベンチマーク4県】について、あなたのお気持ちに最も近いものを1つお知らせください。〈愛着・好感度〉
- Q あなたは、次にあげる都道府県【高知県及びベンチマーク4県】へ、旅行・観光にどの程度行きたいと思いますか。行ったことがある方は、再び行きたいと思いますか。あなたのお気持ちに最も近いものを1つをお知らせください。※帰省の場合でも、観光やレジャーしたい気持ちをお知らせください。〈観光意向度〉
- Q あなたが、もし、地方への移住をすることになったら、次にあげる都道府県【高知県及びベンチマーク4県】にどの程度住みたいと思いますか。あなたのお気持ちに最も近いものを1つお知らせください。※移住を考えたことがない方も、地方へ移住することを想像して、率直なお気持ちをお答えください。〈移住意向度〉
- Q あなたが「今、遊びに行きたい!」と思う都道府県を直感的にすべてお知らせください。〈観光意向ランキング〉

- 高知に対する愛着・好感度は64%。観光意向度は59%、移住意向度は18%。観光意向ランキングでは13位と上位。
- 「高知家」認知者は非認知者と比べ、全ての指標のスコアが高く、愛着・好感度は7割強。3人中2人が「観光に行きたい」と回答。移住意向は2割強。
- 5年以内高知観光経験者では愛着・好感度が8割半ば、観光意向は7割半ば、移住意向は3割強と、全体と比べて非常に高い。

n=30以上の場合

【比率の差】

全体+10%以内
全体+5%以内
全体-5%以内
全体-10%以内

		愛着・好感度	観光意向度	移住意向度	観光意向 ランキング
全体 (n=5,000)		63.6% 愛着があり、応援したい 6.8% 好感が持てる 30.1% やや好感が持てる 26.6% どちらともいえない 32.9% あまり好感が持てない 2.3% まったく好感が持てない 1.3%	58.6% とても行きたい 15.5% やや行きたい 43.2% どちらともいえない 31.3% あまり行きたくない 6.5% まったく行きたくない 3.5%	18.2% とても住みたい 2.7% やや住みたい 15.6% どちらともいえない 40.3% あまり住みたくない 21.2% まったく住みたくない 20.3%	1位 北海道 52.0% 2位 沖縄県 44.9% 3位 京都府 25.5% 4位 東京都 18.4% 5位 鹿児島県 16.3% 13位 高知県 10.8%
高知家 認知別	認知 (n=1,096)	71.3% 愛着があり、応援したい 10.6% 好感が持てる 35.1% やや好感が持てる 25.5% どちらともいえない 25.8% あまり好感が持てない 2.4% まったく好感が持てない 0.5%	66.5% とても行きたい 21.2% やや行きたい 45.3% どちらともいえない 25.4% あまり行きたくない 5.8% まったく行きたくない 2.3%	22.7% とても住みたい 5.0% やや住みたい 17.7% どちらともいえない 40.1% あまり住みたくない 22.2% まったく住みたくない 15.1%	1位 北海道 54.0% 2位 沖縄県 46.4% 3位 京都府 29.8% 4位 東京都 22.6% 5位 鹿児島県 18.2% 11位 高知県 13.7%
	非認知 (n=3,904)	61.4% 愛着があり、応援したい 5.8% 好感が持てる 28.7% やや好感が持てる 26.9% どちらともいえない 34.8% あまり好感が持てない 2.3% まったく好感が持てない 1.5%	56.4% とても行きたい 13.9% やや行きたい 42.6% どちらともいえない 33.0% あまり行きたくない 6.7% まったく行きたくない 3.8%	17.0% とても住みたい 2.0% やや住みたい 15.0% どちらともいえない 40.4% あまり住みたくない 20.9% まったく住みたくない 21.7%	1位 北海道 51.4% 2位 沖縄県 44.5% 3位 京都府 24.3% 4位 東京都 17.3% 5位 鹿児島県 15.8% 15位 高知県 9.9%
5年以内 高知観光経験有 (n=690)		84.9% 愛着があり、応援したい 17.1% 好感が持てる 42.6% やや好感が持てる 25.2% どちらともいえない 13.3% あまり好感が持てない 1.3% まったく好感が持てない 0.4%	75.4% とても行きたい 26.7% やや行きたい 48.7% どちらともいえない 21.6% あまり行きたくない 2.2% まったく行きたくない 0.9%	32.5% とても住みたい 6.7% やや住みたい 25.8% どちらともいえない 35.8% あまり住みたくない 19.3% まったく住みたくない 12.5%	1位 北海道 60.9% 2位 沖縄県 51.4% 3位 鹿児島県 23.6% 4位 京都府 20.1% 5位 東京都 19.4% 11位 高知県 15.4%

4-1. 基本項目のまとめ(愛着・好感度、観光意向度、移住意向度)【地域・属性別1】

- 2府2県居住者は1都3県居住者と比べ、総じてスコアが高く、特に愛着・好感度、観光意向度では5ポイント以上の差をつけている。
- 男性は女性と比べ、移住意向度が高く、特に2府2県居住者では2割半ば近くとなっている。

n=30以上の場合

[比率の差]
全体+10ポイント
全体+5ポイント
全体-5ポイント
全体-10ポイント

		愛着・好感度	観光意向度	移住意向度	観光意向 ランキング		
全体 (n=5,000)	63.6%	愛着があり、応援したい 6.8% 好感が持てる 30.1% やや好感が持てる 26.6% どちらともいえない 32.9% あまり好感が持てない 2.3% まったく好感が持てない 1.3%	58.6%	とても行きたい 15.5% やや行きたい 43.2% どちらともいえない 31.3% あまり行きたくない 6.5% まったく行きたくない 3.5%	18.2%	とても住みたい 2.7% やや住みたい 15.6% どちらともいえない 40.3% あまり住みたくない 21.2% まったく住みたくない 20.3%	1位 北海道 52.0% 2位 沖縄県 44.9% 3位 京都府 25.5% 4位 東京都 18.4% 5位 鹿児島県 16.3% 13位 高知県 10.8%
1都3県計 (n=2,500)	61.0%	愛着があり、応援したい 5.7% 好感が持てる 28.2% やや好感が持てる 27.2% どちらともいえない 35.2% あまり好感が持てない 2.4% まったく好感が持てない 1.4%	55.3%	とても行きたい 15.5% やや行きたい 39.8% どちらともいえない 33.0% あまり行きたくない 7.6% まったく行きたくない 4.1%	16.6%	とても住みたい 2.4% やや住みたい 14.2% どちらともいえない 40.3% あまり住みたくない 20.8% まったく住みたくない 22.2%	1位 北海道 50.1% 2位 沖縄県 45.0% 3位 京都府 31.2% 4位 鹿児島県 15.2% 5位 長崎県 14.9% 17位 高知県 10.4%
1都3県・男性計 (n=1,250)	58.8%	愛着があり、応援したい 6.5% 好感が持てる 24.7% やや好感が持てる 27.6% どちらともいえない 36.7% あまり好感が持てない 2.8% まったく好感が持てない 1.7%	54.2%	とても行きたい 15.0% やや行きたい 39.2% どちらともいえない 34.0% あまり行きたくない 7.2% まったく行きたくない 4.6%	21.1%	とても住みたい 3.4% やや住みたい 17.8% どちらともいえない 43.8% あまり住みたくない 18.2% まったく住みたくない 16.9%	1位 北海道 48.7% 2位 沖縄県 44.3% 3位 京都府 25.7% 4位 鹿児島県 15.0% 5位 長野県 14.4% 15位 高知県 10.3%
1都3県・女性計 (n=1,250)	63.2%	愛着があり、応援したい 4.9% 好感が持てる 31.6% やや好感が持てる 26.7% どちらともいえない 33.7% あまり好感が持てない 2.0% まったく好感が持てない 1.1%	56.3%	とても行きたい 15.9% やや行きたい 40.4% どちらともいえない 32.0% あまり行きたくない 8.1% まったく行きたくない 3.6%	12.2%	とても住みたい 1.5% やや住みたい 10.6% どちらともいえない 36.7% あまり住みたくない 23.5% まったく住みたくない 27.6%	1位 北海道 51.5% 2位 沖縄県 45.8% 3位 京都府 36.8% 4位 神奈川県 16.6% 5位 長崎県 16.3% 18位 高知県 10.6%
2府2県計 (n=2,500)	66.2%	愛着があり、応援したい 8.0% 好感が持てる 32.0% やや好感が持てる 26.1% どちらともいえない 30.5% あまり好感が持てない 2.2% まったく好感が持てない 1.2%	62.0%	とても行きたい 15.4% やや行きたい 46.6% どちらともいえない 29.7% あまり行きたくない 5.4% まったく行きたくない 2.9%	19.8%	とても住みたい 2.9% やや住みたい 17.0% どちらともいえない 40.3% あまり住みたくない 21.6% まったく住みたくない 18.3%	1位 北海道 53.8% 2位 沖縄県 44.7% 3位 東京都 24.4% 4位 京都府 19.8% 5位 鹿児島県 17.4% 12位 高知県 11.1%
2府2県・男性計 (n=1,250)	65.6%	愛着があり、応援したい 8.8% 好感が持てる 30.8% やや好感が持てる 26.0% どちらともいえない 30.9% あまり好感が持てない 2.2% まったく好感が持てない 1.3%	60.6%	とても行きたい 15.3% やや行きたい 45.4% どちらともいえない 31.5% あまり行きたくない 4.6% まったく行きたくない 3.3%	23.7%	とても住みたい 4.3% やや住みたい 19.4% どちらともいえない 40.9% あまり住みたくない 20.3% まったく住みたくない 15.1%	1位 北海道 51.4% 2位 沖縄県 42.0% 3位 東京都 21.0% 4位 鹿児島県 17.0% 5位 京都府 15.1% 10位 高知県 11.2%
2府2県・女性計 (n=1,250)	66.7%	愛着があり、応援したい 7.2% 好感が持てる 33.3% やや好感が持てる 26.2% どちらともいえない 30.2% あまり好感が持てない 2.1% まったく好感が持てない 1.0%	63.4%	とても行きたい 15.6% やや行きたい 47.8% どちらともいえない 27.8% あまり行きたくない 6.2% まったく行きたくない 2.6%	16.0%	とても住みたい 1.4% やや住みたい 14.6% どちらともいえない 39.8% あまり住みたくない 22.8% まったく住みたくない 21.4%	1位 北海道 56.3% 2位 沖縄県 47.4% 3位 東京都 27.8% 4位 京都府 24.4% 5位 長崎県 18.8% 15位 高知県 11.0%

4-2. 基本項目のまとめ(愛着・好感度、観光意向度、移住意向度)【地域・属性別2】

n=30以上の場合



愛着・好感度			
全体 (n=5,000)	63.6%	愛着があり、応援したい	6.8%
		好感が持てる	30.1%
		やや好感が持てる	26.6%
		どちらともいえない	32.9%
		あまり好感が持てない	2.3%
		まったく好感が持てない	1.3%

観光意向度		
58.6%	とても行きたい	15.5%
	やや行きたい	43.2%
	どちらともいえない	31.3%
	あまり行きたくない	6.5%
	まったく行きたくない	3.5%

移住意向度		
18.2%	とても住みたい	2.7%
	やや住みたい	15.6%
	どちらともいえない	40.3%
	あまり住みたくない	21.2%
	まったく住みたくない	20.3%

観光意向ランキング		
1位	北海道	52.0%
2位	沖縄県	44.9%
3位	京都府	25.5%
4位	東京都	18.4%
5位	鹿児島県	16.3%
13位	高知県	10.8%

1都3県 ・男性20代 (n=250)	51.6%	愛着があり、応援したい	5.6%
		好感が持てる	21.2%
		やや好感が持てる	24.8%
		どちらともいえない	40.4%
		あまり好感が持てない	4.8%
		まったく好感が持てない	3.2%

50.8%	とても行きたい	12.8%
	やや行きたい	38.0%
	どちらともいえない	29.6%
	あまり行きたくない	12.4%
	まったく行きたくない	7.2%

20.4%	とても住みたい	2.8%
	やや住みたい	17.6%
	どちらともいえない	44.0%
	あまり住みたくない	20.0%
	まったく住みたくない	15.6%

1位	北海道	42.8%
1位	沖縄県	42.8%
3位	京都府	24.8%
4位	東京都	17.6%
5位	大阪府	14.4%
20位	高知県	6.4%

1都3県 ・男性30代 (n=250)	46.8%	愛着があり、応援したい	5.2%
		好感が持てる	16.4%
		やや好感が持てる	25.2%
		どちらともいえない	47.6%
		あまり好感が持てない	3.6%
		まったく好感が持てない	2.0%

45.6%	とても行きたい	11.6%
	やや行きたい	34.0%
	どちらともいえない	42.4%
	あまり行きたくない	6.4%
	まったく行きたくない	5.6%

20.8%	とても住みたい	3.6%
	やや住みたい	17.2%
	どちらともいえない	42.4%
	あまり住みたくない	16.4%
	まったく住みたくない	20.4%

1位	沖縄県	45.2%
2位	北海道	42.8%
3位	京都府	18.4%
4位	東京都	15.2%
5位	福岡県	13.2%
15位	高知県	7.2%

1都3県 ・男性40代 (n=250)	54.0%	愛着があり、応援したい	7.2%
		好感が持てる	22.0%
		やや好感が持てる	24.8%
		どちらともいえない	42.4%
		あまり好感が持てない	1.6%
		まったく好感が持てない	2.0%

52.8%	とても行きたい	18.4%
	やや行きたい	34.4%
	どちらともいえない	38.4%
	あまり行きたくない	4.0%
	まったく行きたくない	4.8%

23.2%	とても住みたい	3.6%
	やや住みたい	19.6%
	どちらともいえない	48.8%
	あまり住みたくない	12.0%
	まったく住みたくない	16.0%

1位	北海道	52.0%
2位	沖縄県	48.8%
3位	京都府	22.8%
4位	長野県	14.4%
5位	鹿児島県	14.0%
9位	高知県	11.2%

1都3県 ・男性50代 (n=250)	64.0%	愛着があり、応援したい	6.4%
		好感が持てる	31.6%
		やや好感が持てる	26.0%
		どちらともいえない	32.8%
		あまり好感が持てない	2.4%
		まったく好感が持てない	0.8%

59.2%	とても行きたい	17.2%
	やや行きたい	42.0%
	どちらともいえない	31.2%
	あまり行きたくない	6.4%
	まったく行きたくない	3.2%

21.6%	とても住みたい	3.2%
	やや住みたい	18.4%
	どちらともいえない	42.8%
	あまり住みたくない	18.0%
	まったく住みたくない	17.6%

1位	北海道	49.2%
2位	沖縄県	45.6%
3位	京都府	24.8%
4位	長野県	20.8%
5位	長崎県	19.6%
11位	高知県	13.6%

1都3県 ・男性60代 (n=250)	77.6%	愛着があり、応援したい	8.0%
		好感が持てる	32.4%
		やや好感が持てる	37.2%
		どちらともいえない	20.4%
		あまり好感が持てない	1.6%
		まったく好感が持てない	0.4%

62.8%	とても行きたい	15.2%
	やや行きたい	47.6%
	どちらともいえない	28.4%
	あまり行きたくない	6.8%
	まったく行きたくない	2.0%

19.6%	とても住みたい	3.6%
	やや住みたい	16.0%
	どちらともいえない	41.2%
	あまり住みたくない	24.4%
	まったく住みたくない	14.8%

1位	北海道	56.8%
2位	沖縄県	39.2%
3位	京都府	37.6%
4位	東京都	22.0%
5位	青森県	21.6%
14位	高知県	12.6%

1都3県 ・女性20代 (n=250)	58.8%	愛着があり、応援したい	4.4%
		好感が持てる	28.8%
		やや好感が持てる	25.6%
		どちらともいえない	37.6%
		あまり好感が持てない	1.6%
		まったく好感が持てない	2.0%

47.6%	とても行きたい	17.2%
	やや行きたい	30.4%
	どちらともいえない	34.0%
	あまり行きたくない	12.8%
	まったく行きたくない	5.6%

13.2%	とても住みたい	1.6%
	やや住みたい	11.6%
	どちらともいえない	34.0%
	あまり住みたくない	24.0%
	まったく住みたくない	28.8%

1位	北海道	55.2%
2位	沖縄県	52.0%
3位	京都府	40.0%
4位	大阪府	24.4%
5位	東京都	21.6%
15位	高知県	10.0%

1都3県 ・女性30代 (n=250)	63.2%	愛着があり、応援したい	5.2%
		好感が持てる	29.6%
		やや好感が持てる	28.4%
		どちらともいえない	33.6%
		あまり好感が持てない	2.4%
		まったく好感が持てない	0.8%

57.6%	とても行きたい	19.2%
	やや行きたい	38.4%
	どちらともいえない	33.2%
	あまり行きたくない	5.6%
	まったく行きたくない	3.6%

14.8%	とても住みたい	2.8%
	やや住みたい	12.0%
	どちらともいえない	36.4%
	あまり住みたくない	26.4%
	まったく住みたくない	22.4%

1位	沖縄県	55.6%
2位	北海道	53.2%
3位	京都府	36.0%
4位	鹿児島県	21.2%
5位	大阪府	20.4%
16位	高知県	12.4%

1都3県 ・女性40代 (n=250)	62.0%	愛着があり、応援したい	5.6%
		好感が持てる	30.8%
		やや好感が持てる	25.6%
		どちらともいえない	35.2%
		あまり好感が持てない	2.0%
		まったく好感が持てない	0.8%

62.0%	とても行きたい	15.2%
	やや行きたい	46.8%
	どちらともいえない	28.8%
	あまり行きたくない	6.8%
	まったく行きたくない	2.4%

12.0%	とても住みたい	2.4%
	やや住みたい	9.6%
	どちらともいえない	42.8%
	あまり住みたくない	17.6%
	まったく住みたくない	27.6%

1位	北海道	56.0%
2位	沖縄県	51.2%
3位	京都府	38.4%
4位	神奈川県	19.6%
5位	長崎県	16.4%
18位	高知県	11.6%

1都3県 ・女性50代 (n=250)	60.8%	愛着があり、応援したい	4.8%
		好感が持てる	30.0%
		やや好感が持てる	26.0%
		どちらともいえない	35.2%
		あまり好感が持てない	3.2%
		まったく好感が持てない	0.8%

53.2%	とても行きたい	12.0%
	やや行きたい	41.2%
	どちらともいえない	33.2%
	あまり行きたくない	9.2%
	まったく行きたくない	4.4%

8.4%	とても住みたい	-%
	やや住みたい	8.4%
	どちらともいえない	36.4%
	あまり住みたくない	25.2%
	まったく住みたくない	30.0%

1位	北海道	45.6%
2位	沖縄県	39.2%
3位	京都府	34.8%
4位	長崎県	17.6%
5位	神奈川県	15.6%
17位	高知県	10.0%

1都3県 ・女性60代 (n=250)	71.2%	愛着があり、応援したい	4.4%
		好感が持てる	38.8%
		やや好感が持てる	28.0%
		どちらともいえない	26.8%
		あまり好感が持てない	0.8%
		まったく好感が持てない	1.2%

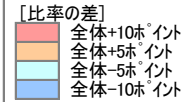
61.2%	とても行きたい	16.0%
	やや行きたい	45.2%
	どちらともいえない	30.8%
	あまり行きたくない	6.0%
	まったく行きたくない	2.0%

12.4%	とても住みたい	0.8%
	やや住みたい	11.6%
	どちらともいえない	34.0%
	あまり住みたくない	24.4%
	まったく住みたくない	29.2%

1位	北海道	47.6%
2位	京都府	34.8%
3位	沖縄県	30.8%
4位	奈良県	19.6%
5位	長野県	18.4%
18位	高知県	8.8%

1都3県居住者別※詳細

n=30以上の場合



愛着・好感度			
全体 (n=5,000)	63.6%	愛着があり、応援したい	6.8%
		好感が持てる	30.1%
		やや好感が持てる	26.6%
		どちらともいえない	32.9%
		あまり好感が持てない	2.3%
		まったく好感が持てない	1.3%

観光意向度		
58.6%	とても行きたい	15.5%
	やや行きたい	43.2%
	どちらともいえない	31.3%
	あまり行きたくない	6.5%
	まったく行きたくない	3.5%

移住意向度		
18.2%	とても住みたい	2.7%
	やや住みたい	15.6%
	どちらともいえない	40.3%
	あまり住みたくない	21.2%
	まったく住みたくない	20.3%

観光意向ランキング		
1位	北海道	52.0%
2位	沖縄県	44.9%
3位	東京都	25.5%
4位	東京都	18.4%
5位	鹿児島県	16.3%
13位	高知県	10.8%

2府2県居住者別※詳細

2府2県 ・男性20代 (n=250)	58.0%	愛着があり、応援したい 好感が持てる やや好感が持てる どちらともいえない あまり好感が持てない まったく好感が持てない	5.6% 26.4% 26.0% 38.8% -1% 3.2%
2府2県 ・男性30代 (n=250)	54.0%	愛着があり、応援したい 好感が持てる やや好感が持てる どちらともいえない あまり好感が持てない まったく好感が持てない	6.4% 25.2% 22.4% 41.2% 3.6% 1.2%
2府2県 ・男性40代 (n=250)	67.6%	愛着があり、応援したい 好感が持てる やや好感が持てる どちらともいえない あまり好感が持てない まったく好感が持てない	8.0% 34.0% 25.6% 27.2% 4.4% 0.8%
2府2県 ・男性50代 (n=250)	68.4%	愛着があり、応援したい 好感が持てる やや好感が持てる どちらともいえない あまり好感が持てない まったく好感が持てない	12.4% 30.8% 25.2% 28.0% 2.4% 1.2%
2府2県 ・男性60代 (n=250)	80.0%	愛着があり、応援したい 好感が持てる やや好感が持てる どちらともいえない あまり好感が持てない まったく好感が持てない	11.6% 37.6% 30.8% 19.2% 0.8% -
2府2県 ・女性20代 (n=250)	64.8%	愛着があり、応援したい 好感が持てる やや好感が持てる どちらともいえない あまり好感が持てない まったく好感が持てない	8.0% 30.0% 26.8% 30.4% 2.8% 2.0%
2府2県 ・女性30代 (n=250)	68.8%	愛着があり、応援したい 好感が持てる やや好感が持てる どちらともいえない あまり好感が持てない まったく好感が持てない	6.4% 34.8% 27.6% 28.8% 1.6% 0.8%
2府2県 ・女性40代 (n=250)	60.4%	愛着があり、応援したい 好感が持てる やや好感が持てる どちらともいえない あまり好感が持てない まったく好感が持てない	8.0% 30.8% 21.6% 36.8% 1.6% 1.2%
2府2県 ・女性50代 (n=250)	69.2%	愛着があり、応援したい 好感が持てる やや好感が持てる どちらともいえない あまり好感が持てない まったく好感が持てない	5.6% 34.0% 29.6% 28.8% 1.6% 0.4%
2府2県 ・女性60代 (n=250)	70.4%	愛着があり、応援したい 好感が持てる やや好感が持てる どちらともいえない あまり好感が持てない まったく好感が持てない	8.0% 36.8% 25.6% 26.0% 2.8% 0.8%

54.0%	とても行きたい	14.0%
	やや行きたい	40.0%
	どちらともいえない	33.6%
	あまり行きたくない	6.4%
	まったく行きたくない	6.0%
50.4%	とても行きたい	10.4%
	やや行きたい	40.0%
	どちらともいえない	40.0%
	あまり行きたくない	4.4%
	まったく行きたくない	5.2%
61.2%	とても行きたい	18.8%
	やや行きたい	42.4%
	どちらともいえない	29.6%
	あまり行きたくない	5.6%
	まったく行きたくない	3.6%
65.2%	とても行きたい	17.2%
	やや行きたい	48.0%
	どちらともいえない	30.4%
	あまり行きたくない	3.2%
	まったく行きたくない	1.2%
72.4%	とても行きたい	16.0%
	やや行きたい	56.4%
	どちらともいえない	24.0%
	あまり行きたくない	3.2%
	まったく行きたくない	0.4%
57.2%	とても行きたい	19.2%
	やや行きたい	38.0%
	どちらともいえない	32.0%
	あまり行きたくない	6.4%
	まったく行きたくない	4.4%
67.6%	とても行きたい	14.4%
	やや行きたい	53.2%
	どちらともいえない	26.8%
	あまり行きたくない	3.6%
	まったく行きたくない	2.0%
62.8%	とても行きたい	16.0%
	やや行きたい	46.8%
	どちらともいえない	27.6%
	あまり行きたくない	8.4%
	まったく行きたくない	1.2%
61.6%	とても行きたい	12.8%
	やや行きたい	48.8%
	どちらともいえない	28.8%
	あまり行きたくない	7.6%
	まったく行きたくない	2.0%
67.6%	とても行きたい	15.6%
	やや行きたい	52.0%
	どちらともいえない	24.0%
	あまり行きたくない	5.2%
	まったく行きたくない	3.2%

22.0%	とても住みたい	2.8%
	やや住みたい	19.2%
	どちらともいえない	42.0%
	あまり住みたくない	19.2%
	まったく住みたくない	16.8%
16.0%	とても住みたい	1.2%
	やや住みたい	14.8%
	どちらともいえない	41.6%
	あまり住みたくない	23.2%
	まったく住みたくない	19.2%
25.2%	とても住みたい	5.6%
	やや住みたい	19.6%
	どちらともいえない	42.4%
	あまり住みたくない	18.0%
	まったく住みたくない	14.4%
28.4%	とても住みたい	8.0%
	やや住みたい	20.4%
	どちらともいえない	37.6%
	あまり住みたくない	22.8%
	まったく住みたくない	11.2%
26.8%	とても住みたい	4.0%
	やや住みたい	22.8%
	どちらともいえない	40.8%
	あまり住みたくない	18.4%
	まったく住みたくない	14.0%
16.8%	とても住みたい	2.4%
	やや住みたい	14.4%
	どちらともいえない	42.8%
	あまり住みたくない	18.0%
	まったく住みたくない	22.4%
16.8%	とても住みたい	0.4%
	やや住みたい	16.4%
	どちらともいえない	39.2%
	あまり住みたくない	23.6%
	まったく住みたくない	20.4%
18.4%	とても住みたい	2.4%
	やや住みたい	16.0%
	どちらともいえない	37.2%
	あまり住みたくない	24.8%
	まったく住みたくない	19.6%
14.4%	とても住みたい	0.8%
	やや住みたい	13.6%
	どちらともいえない	42.0%
	あまり住みたくない	24.0%
	まったく住みたくない	19.6%
13.6%	とても住みたい	1.2%
	やや住みたい	12.4%
	どちらともいえない	37.6%
	あまり住みたくない	23.6%
	まったく住みたくない	25.2%

1位	北海道	44.4%
2位	沖縄県	38.4%
3位	東京都	30.0%
4位	東京都	19.2%
5位	福岡県	16.4%
12位	高知県	10.4%
1位	北海道	49.2%
2位	沖縄県	42.8%
3位	東京都	21.6%
4位	東京都	14.0%
5位	福岡県	12.4%
17位	高知県	8.0%
1位	北海道	47.6%
2位	沖縄県	45.6%
3位	東京都	23.6%
4位	京都府	20.0%
4位	鹿児島県	20.0%
11位	高知県	12.0%
1位	北海道	52.8%
2位	沖縄県	40.0%
3位	鹿児島県	16.0%
4位	東京都	14.8%
4位	三重県	14.8%
10位	高知県	12.4%
1位	北海道	62.8%
2位	沖縄県	43.2%
3位	鹿児島県	22.8%
4位	青森県	20.8%
5位	秋田県	18.8%
10位	高知県	13.2%
1位	北海道	55.2%
2位	沖縄県	54.4%
3位	東京都	39.6%
4位	京都府	32.4%
5位	福岡県	23.6%
15位	高知県	12.8%
1位	北海道	58.4%
2位	沖縄県	55.2%
3位	東京都	30.0%
4位	京都府	26.8%
5位	長崎県	20.0%
14位	高知県	14.4%
1位	北海道	56.0%
2位	沖縄県	46.8%
3位	東京都	27.6%
4位	鹿児島県	17.6%
5位	長崎県	17.2%
17位	高知県	8.4%
1位	北海道	59.2%
2位	沖縄県	47.6%
3位	京都府	27.2%
4位	東京都	24.4%
5位	長崎県	21.6%
18位	高知県	9.2%
1位	北海道	52.8%
2位	沖縄県	33.2%
3位	東京都	19.6%
4位	長野県	18.8%
5位	長崎県	18.4%
16位	高知県	10.0%

4-3. 基本項目のまとめ(愛着・好感度、観光意向度、移住意向度)(他県比較)

- 高知の愛着・好感度、移住意向度はベンチマーク県の中で長野に次いで高く、2位。
- 観光意向度ではベンチマーク県の中で他県を抑えて1位となっている。
- 観光意向ランキングでは全国の中で比較的上位に位置している。

n=30以上の場合

【比率の差】

全体+10ポイント
全体+5ポイント
全体-5ポイント
全体-10ポイント

愛着・好感度

観光意向度 (絶対評価: SA)

移住意向度

観光意向ランキング (相対評価: MA)

高知県 (n=5,000)

63.6%	
愛着があり、応援したい	6.8%
好感が持てる	30.1%
やや好感が持てる	26.6%
どちらともいえない	32.9%
あまり好感が持てない	2.3%
まったく好感が持てない	1.3%

58.6%	
とても行きたい	15.5%
やや行きたい	43.2%
どちらともいえない	31.3%
あまり行きたくない	6.5%
まったく行きたくない	3.5%

18.2%	
とても住みたい	2.7%
やや住みたい	15.6%
どちらともいえない	40.3%
あまり住みたくない	21.2%
まったく住みたくない	20.3%

13位	高知県	10.8%
-----	-----	-------

ベンチマーク県

香川県 (n=5,000)

59.7%	
愛着があり、応援したい	5.4%
好感が持てる	25.9%
やや好感が持てる	28.3%
どちらともいえない	36.3%
あまり好感が持てない	2.9%
まったく好感が持てない	1.2%

51.0%	
とても行きたい	11.1%
やや行きたい	40.0%
どちらともいえない	38.2%
あまり行きたくない	7.3%
まったく行きたくない	3.4%

14.5%	
とても住みたい	2.0%
やや住みたい	12.5%
どちらともいえない	43.2%
あまり住みたくない	22.3%
まったく住みたくない	20.0%

22位	香川県	8.9%
-----	-----	------

長野県 (n=5,000)

67.3%	
愛着があり、応援したい	9.0%
好感が持てる	31.3%
やや好感が持てる	27.0%
どちらともいえない	29.0%
あまり好感が持てない	2.6%
まったく好感が持てない	1.1%

57.8%	
とても行きたい	16.0%
やや行きたい	41.8%
どちらともいえない	32.7%
あまり行きたくない	6.3%
まったく行きたくない	3.2%

23.9%	
とても住みたい	4.3%
やや住みたい	19.7%
どちらともいえない	36.5%
あまり住みたくない	20.7%
まったく住みたくない	18.8%

7位	長野県	13.6%
----	-----	-------

熊本県 (n=5,000)

61.2%	
愛着があり、応援したい	6.2%
好感が持てる	27.7%
やや好感が持てる	27.3%
どちらともいえない	35.1%
あまり好感が持てない	2.4%
まったく好感が持てない	1.3%

56.5%	
とても行きたい	14.8%
やや行きたい	41.7%
どちらともいえない	33.2%
あまり行きたくない	6.9%
まったく行きたくない	3.4%

15.1%	
とても住みたい	1.9%
やや住みたい	13.2%
どちらともいえない	42.0%
あまり住みたくない	22.7%
まったく住みたくない	20.2%

10位	熊本県	11.9%
-----	-----	-------

広島県 (n=5,000)

56.5%	
愛着があり、応援したい	5.9%
好感が持てる	23.8%
やや好感が持てる	26.7%
どちらともいえない	34.8%
あまり好感が持てない	6.6%
まったく好感が持てない	2.2%

48.4%	
とても行きたい	11.2%
やや行きたい	37.2%
どちらともいえない	37.9%
あまり行きたくない	8.9%
まったく行きたくない	4.8%

12.7%	
とても住みたい	2.0%
やや住みたい	10.7%
どちらともいえない	41.4%
あまり住みたくない	23.2%
まったく住みたくない	22.7%

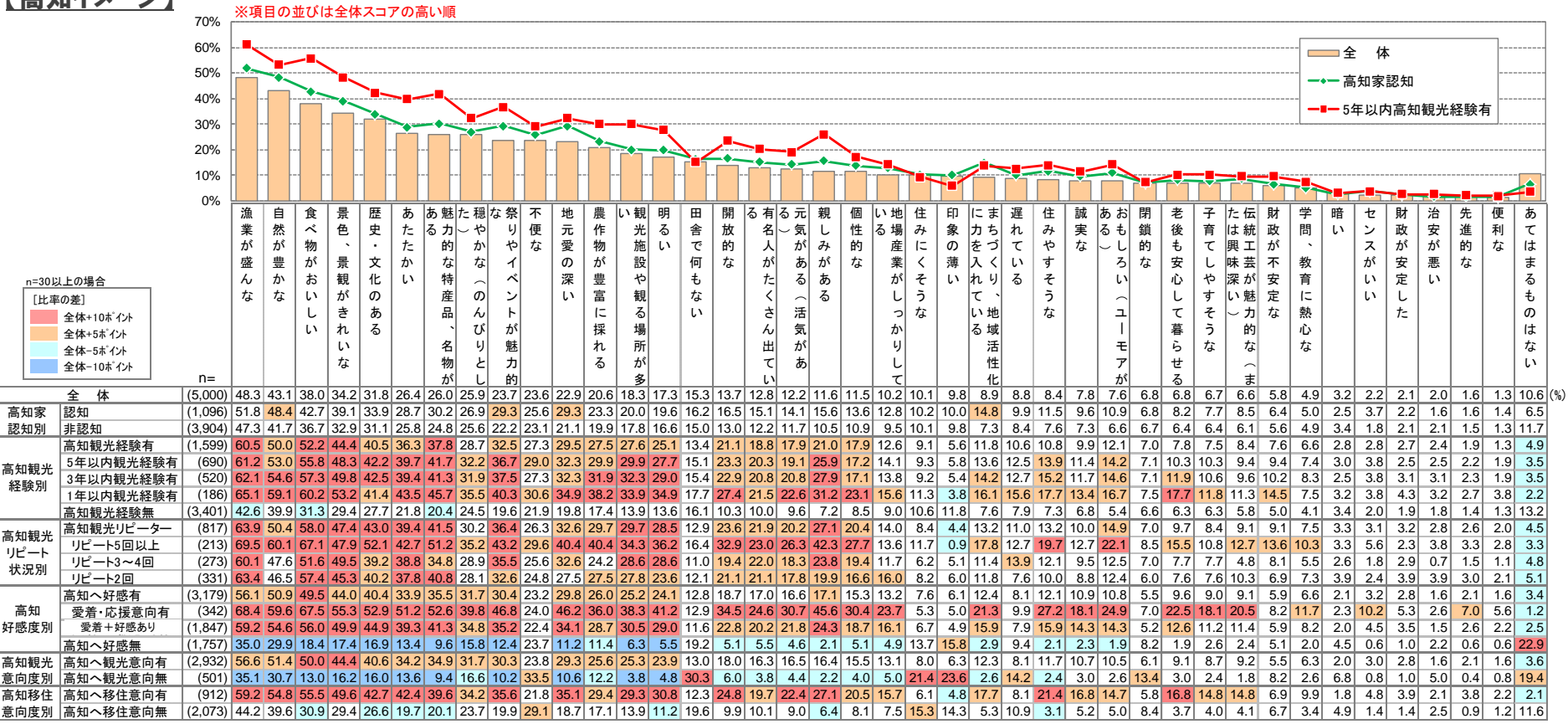
18位	広島県	9.8%
-----	-----	------

5. 高知イメージ

Q 次にあげる都道府県のイメージについて、あてはまるものをすべてお知らせください。【高知県及びベンチマーク4県】

- 高知のイメージは「漁業が盛ん」「自然が豊か」が4割台でトップ2。以下、「食べ物おいしい」「景色、景観がきれい」「歴史・文化のある」が3割台で続く。
- 「高知家」認知者は非認知者と比べ、総じてスコアが高く、特に「自然が豊か」「祭りやイベントが魅力的」「地元愛の深い」「まちづくり、地域活性化に力を入れている」のスコア差が大きい。
- 5年以内高知観光経験者は多岐に渡ってスコアが高く、特に「食べ物おいしい」は全体と比べて18ポイント、「魅力的な特産品、名物がある」では16ポイント高い。

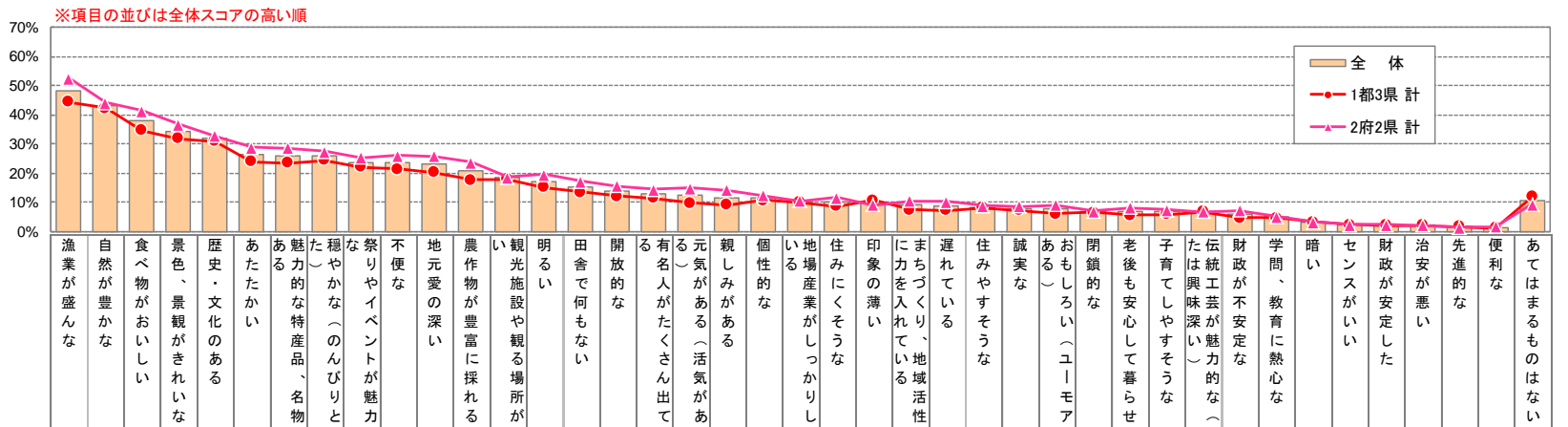
【高知イメージ】



5-1. 高知イメージ【地域・属性別】

- 2府2県居住者は1都3県居住者と比べ、総じてスコアが高く、特に「漁業が盛ん」「食べ物おいしい」「景色、景観がきれい」「あたたかい」「魅力的な特産品、名物がある」「地元愛の深い」「農作物が豊富に採れる」「元気がある」「親しみがある」では5～8ポイントの差がみられる。
- 性年代でみると、若年層は高齢層と比べイメージが乏しい。

【高知イメージ】



n=30以上の場合
【比率の差】
全体+10ポイント
全体+5ポイント
全体-5ポイント
全体-10ポイント

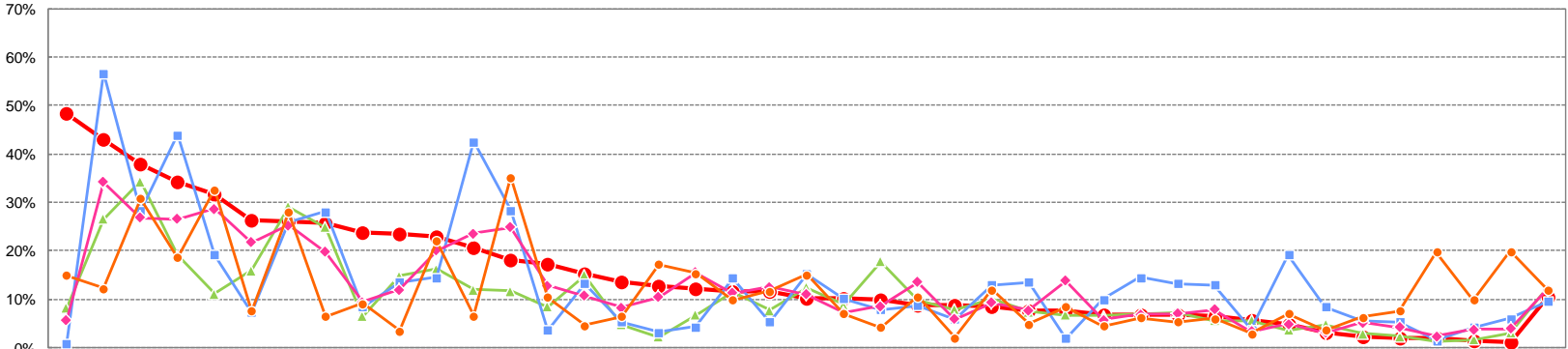
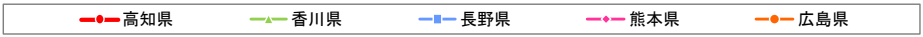
		n=	1	2	3	4	5	6	7	8	9	10	11	12	13	14	15	16	17	18	19	20	21	22	23	24	25	26	27	28	29	30												
		(5,000)	48.3	43.1	38.0	34.2	31.8	26.4	26.0	25.9	23.7	23.6	22.9	20.6	18.3	17.3	15.3	13.7	12.8	12.2	11.6	11.5	10.2	10.1	9.8	8.9	8.8	8.4	7.8	7.6	6.8	6.8	6.7	6.6	5.8	4.9	3.2	2.2	2.1	2.0	1.6	1.3	10.6	
1都3県 居住者別	全体	(2,500)	44.2	42.2	34.7	31.8	30.9	24.0	23.5	24.4	22.1	21.4	20.2	17.7	18.0	15.1	13.5	12.0	11.3	9.7	9.0	10.7	9.9	8.7	10.6	7.3	7.3	8.0	7.1	6.1	6.5	5.5	5.9	6.6	4.5	4.6	3.2	2.2	2.0	2.0	1.6	1.0	11.8	
	男性計	(1,250)	45.9	37.9	33.2	29.5	30.3	24.3	22.3	21.1	19.4	24.2	19.0	14.9	17.9	15.9	14.6	13.0	11.6	8.1	9.4	12.6	7.9	9.4	10.1	6.4	9.8	9.4	7.0	5.8	7.4	6.0	5.9	6.4	5.2	4.6	4.0	2.8	2.2	2.8	1.7	1.0	15.0	
	男性20代	(250)	32.0	31.2	26.8	16.8	20.0	15.6	16.8	18.4	13.6	23.6	10.4	11.6	9.2	6.8	21.6	5.2	4.4	5.6	4.4	4.4	6.4	12.8	13.6	6.0	10.0	5.2	6.8	4.0	6.4	3.2	5.2	4.8	4.8	2.4	6.4	4.0	0.8	2.8	1.6	1.6	16.0	
	男性30代	(250)	32.8	30.4	26.8	20.4	19.2	15.6	15.2	22.0	12.8	23.2	13.2	12.4	8.8	6.0	20.4	4.8	5.6	4.0	6.0	4.4	6.4	14.0	15.2	4.4	11.2	4.8	4.0	2.8	11.2	4.8	4.4	6.4	4.8	2.8	5.6	2.0	2.0	3.2	0.4	0.8	20.8	
	男性40代	(250)	47.2	38.8	26.8	30.8	28.8	23.2	23.2	17.2	18.4	19.2	19.6	12.0	16.8	12.0	10.4	8.8	9.2	8.4	8.8	13.2	6.0	8.8	8.8	6.4	7.2	9.2	4.8	6.4	7.6	8.8	6.0	6.8	4.0	3.2	4.0	2.8	2.4	4.0	2.4	0.8	19.6	
	男性50代	(250)	56.4	44.4	39.2	40.4	36.0	28.8	28.4	24.4	22.8	26.4	24.0	20.0	21.2	22.8	13.2	18.8	14.8	9.2	10.8	17.6	11.2	6.4	5.2	6.0	11.6	11.6	8.0	7.6	7.6	6.0	5.2	6.4	7.2	8.0	2.0	3.2	2.4	2.4	1.2	0.8	11.2	
	男性60代	(250)	61.2	44.8	46.4	39.2	47.6	38.4	28.0	23.6	29.6	28.8	28.0	18.4	33.6	32.0	7.6	27.6	24.0	13.2	16.8	23.6	9.6	4.8	7.6	9.2	9.2	16.4	11.6	8.4	4.0	7.2	8.8	7.6	5.2	6.8	2.0	3.6	1.6	2.8	1.2	7.6		
	女性計	(1,250)	42.6	46.6	36.2	34.2	31.4	23.6	24.6	27.7	24.8	18.6	21.4	20.6	18.0	14.3	12.3	11.0	11.0	11.3	8.7	8.8	11.8	8.0	11.1	8.2	4.7	6.6	7.1	6.4	5.7	5.0	5.8	6.9	3.8	4.6	2.5	1.6	1.8	1.2	1.6	1.0	8.5	
	女性20代	(250)	26.8	39.2	28.4	21.6	24.4	14.8	19.2	31.6	15.2	20.4	15.6	13.2	10.8	8.8	20.4	4.0	2.8	6.4	4.8	3.6	11.2	12.0	17.6	7.6	6.4	4.0	4.8	1.6	6.4	5.2	6.0	4.8	5.2	0.8	2.0	0.8	0.4	0.8	0.4	1.2	13.2	
	女性30代	(250)	34.0	44.4	31.2	29.6	24.4	19.2	20.4	27.6	15.2	17.6	15.2	7.6	8.4	16.4	8.0	7.6	6.0	5.2	4.8	7.6	9.2	17.2	5.2	6.0	10.4	2.0	9.6	10.4	9.6	4.0	6.0	6.8	10.0	4.4	8.8	2.4	2.0	2.4	1.6	2.0	1.2	4.8
	女性40代	(250)	46.8	52.0	42.0	37.6	29.6	23.6	26.8	27.6	23.6	18.8	24.8	22.4	17.2	12.4	10.8	8.4	10.4	8.8	6.8	9.2	10.4	8.8	9.6	8.4	4.0	5.2	7.2	5.6	4.0	5.6	5.2	6.0	2.8	5.2	2.0	0.8	1.6	0.8	1.2	1.2	7.6	
女性50代	(250)	52.8	47.6	36.0	41.6	32.4	28.8	26.0	24.8	29.6	16.4	24.0	26.4	24.0	20.0	8.8	14.0	16.8	16.4	12.4	12.4	4.8	5.2	9.6	4.8	7.2	7.6	13.2	6.4	5.2	6.0	8.8	4.0	6.8	2.8	2.8	3.2	2.0	4.0	1.2	7.2			
女性60代	(250)	52.4	49.6	43.2	40.4	46.4	31.6	30.8	26.8	33.6	18.0	24.8	25.6	30.4	22.0	5.2	20.4	17.6	18.8	14.4	14.0	17.6	5.2	6.0	10.4	2.0	9.6	10.4	9.6	4.0	6.0	6.8	10.0	4.4	8.8	2.4	2.0	2.4	1.6	2.0	1.2	4.8		
2府2県 居住者別	全体	(2,500)	52.4	44.0	41.3	36.6	32.6	28.9	28.5	27.3	25.3	25.9	25.6	23.6	18.6	19.4	17.1	15.5	14.3	14.8	14.2	12.3	10.5	11.5	9.1	10.5	10.2	8.9	8.5	9.0	7.0	8.0	7.5	6.6	7.1	5.2	3.1	2.3	2.2	2.0	1.5	1.5	9.4	
	男性計	(1,250)	54.5	42.8	42.3	36.4	33.0	29.9	28.8	24.6	23.8	25.9	25.1	21.4	18.4	20.6	17.7	17.4	15.2	14.9	14.5	14.7	9.7	12.6	10.4	9.5	12.7	8.5	8.6	9.5	7.8	8.1	7.4	7.3	9.7	5.5	3.6	3.0	2.3	1.8	1.9	1.4	11.3	
	男性20代	(250)	40.0	32.0	30.4	27.2	28.0	19.6	24.0	24.4	18.4	26.0	18.4	17.6	10.8	10.8	24.8	7.2	9.2	8.0	9.6	6.8	11.2	16.0	16.0	12.0	12.4	6.0	9.2	6.0	10.4	7.6	6.4	8.0	9.6	6.4	4.4	3.2	2.4	2.0	2.8	1.6	1.6	16.4
	男性30代	(250)	44.8	36.0	36.4	27.2	24.0	24.4	22.4	26.0	16.4	24.0	20.4	10.0	12.0	23.6	8.8	8.0	10.0	9.6	10.8	12.0	16.8	14.4	8.0	14.4	4.0	4.8	4.8	9.2	5.6	5.2	5.6	11.2	3.2	6.4	2.8	1.6	0.8	1.2	1.6	16.0		
	男性40代	(250)	59.2	47.6	43.2	40.4	36.4	30.4	30.4	22.8	24.4	26.4	26.8	20.8	20.8	19.2	19.2	12.4	14.8	13.6	14.8	9.2	13.6	13.2	8.0	11.2	9.2	10.0	9.2	4.4	7.6	10.8	5.2	9.6	3.6	3.6	2.4	3.2	3.2	1.2	0.8	10.4		
	男性50代	(250)	60.8	48.8	46.4	42.8	32.4	33.2	29.6	22.0	27.6	23.2	35.6	21.6	19.6	24.4	10.8	22.0	17.2	20.8	19.6	19.6	6.0	9.6	5.2	9.2	14.0	10.4	7.2	13.2	9.2	8.8	6.8	7.6	8.0	4.8	2.8	3.6	2.0	2.0	2.0	1.6	9.2	
	男性60代	(250)	67.6	49.6	54.8	44.8	44.4	41.6	37.6	28.0	32.0	27.2	32.0	26.4	30.8	36.8	10.0	29.6	29.2	20.8	20.0	21.6	10.0	7.2	3.2	10.4	11.6	12.8	11.6	14.4	5.6	10.8	7.6	10.0	10.0	9.6	2.0	2.8	2.4	1.2	2.4	1.2	4.4	
	女性計	(1,250)	50.3	45.2	40.2	36.8	32.2	27.8	28.2	30.0	26.9	25.8	26.2	25.8	18.7	18.2	16.5	13.6	13.4	14.6	13.9	9.9	11.3	10.4	7.8	11.5	7.8	9.3	8.5	8.5	6.2	7.9	7.7	6.0	4.5	4.9	2.6	1.6	2.2	2.2	1.0	1.7	7.4	
	女性20代	(250)	33.2	38.0	34.4	28.0	24.4	21.2	22.0	31.6	18.4	24.0	22.8	23.2	9.6	9.2	23.2	8.0	5.6	7.6	10.0	5.6	7.6	11.6	10.0	14.8	6.8	7.6	6.8	5.6	6.4	6.4	4.8	5.6	2.4	3.2	1.6	2.8	2.0	3.6	0.8	2.8	10.0	
	女性30代	(250)	48.8	48.4	39.2	34.0	28.8	29.2	26.0	38.4	24.4	34.0	31.6	20.8	13.2	16.0	16.8	9.6	8.8	14.4	12.8	6.4	10.4	14.4	9.6	10.8	10.0	8.8	8.8	6.4	5.6	6.8	10.0	8.0	6.8	3.2	3.2	1.6	1.2	1.6	0.4	-	7.2	
	女性40代	(250)	55.6	47.2	39.6	34.8	33.2	29.6	28.8	24.0	24.0	23.2	27.2	26.8	18.4	15.2	18.8	13.6	12.0	14.4	11.6	11.6	11.2	12.0	8.4	11.6	10.8	9.6	8.0	6.4	6.0	9.2	9.2	2.4	4.4	2.4	0.8	1.6	2.0	0.8	0.8	8.0		
女性50代	(250)	63.6	46.8	42.8	43.2	39.6	28.0	31.6	28.4	30.0	26.0	26.0	26.4	21.6	21.6	13.2	17.6	19.2	18.0	15.6	13.2	12.4	10.0	6.8	10.4	7.6	8.8	8.8	13.6	7.6	7.6	8.4	7.6	5.6	9.6	3.2	1.6	2.0	2.4	0.8	2.4	4.8		
女性60代	(250)	50.4	45.6	45.2	44.0	35.2	31.2	32.8	27.6	33.6	22.0	23.2	31.6	30.8	28.8	10.4	19.2	21.6	18.8	19.6	12.8	14.8	4.0	4.0	10.0	3.6	11.6	10.0	10.4	5.6	9.6	6.0	6.4	3.2	6.0	2.8	1.2	4.0	1.2	2.4	2.4	7.2		

5-2. 高知イメージ【他県比較】

- 高知は、「漁業が盛ん」「食物がおいしい」「あたたかい」「祭りやイベントが魅力的」「地元愛の深い」「明るい」「開放的な」イメージで他県を抑え、1位を獲得。これに対し、ネガティブなイメージでは「不便な」が他県と比較し高い。
- 長野は、「自然が豊か」「景色・景観がきれい」「農作物が豊富」「学問・教育に熱心」「老後も安心して暮らせる」「子育てしやすそう」「伝統工芸が魅力的」が高知、及び他県に比べ目立って高い。

【高知イメージ・他県比較】

※項目の並びは高知県のスコアの高い順



【各イメージごと】
1位の県
2位の県
3位の県

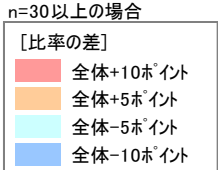
		n=	漁業が盛んな	自然が豊かな	食物がおいしい	景色・景観がきれいな	歴史・文化のある	あたたかい	魅力的な特産品、名物がある	穏やかな(のんびりとした)	祭りやイベントが魅力的な	不便な	地元愛の深い	農作物が豊富に採れる	観光施設や観る場所が多い	明るい	田舎で何も無い	開放的な	有名人がたくさん出ている	元気がある(活気がある)	親しみがある	個性的な	地場産業がしっかりしている	住みにくそう	印象の薄い	まちづくり、地域活性化に力を入れている	遅れている	住みやすそう	誠実な	おもしろい(ユーモアがある)	閉鎖的な	老後も安心して暮らせる	子育てしやすそう	伝統工芸が魅力的な(または興味深い)	財政が不安定な	学問、教育に熱心な	暗い	センスがいい	財政が安定した	治安が悪い	先進的な	便利な	あてはまるものはない
ベンチマーク県	高知県	(5,000)	48.3	43.1	38.0	34.2	31.8	26.4	26.0	25.9	23.7	23.6	22.9	20.6	18.3	17.3	15.3	13.7	12.8	12.2	11.6	11.5	10.2	10.1	9.8	8.9	8.8	8.4	7.8	7.6	6.8	6.8	6.7	6.6	5.8	4.9	3.2	2.2	2.1	2.0	1.6	1.3	10.6
	香川県	(5,000)	8.2	26.6	34.4	19.1	11.1	15.9	29.1	24.9	6.4	14.9	16.3	12.0	11.7	8.4	14.9	4.7	2.2	6.7	11.4	7.7	12.4	8.8	17.8	9.9	7.9	10.0	7.5	6.8	6.5	7.0	7.4	5.6	5.6	3.6	4.8	2.9	2.3	1.4	1.7	3.1	12.4
	長野県	(5,000)	0.7	56.8	28.3	44.0	19.2	7.3	25.9	28.2	8.5	13.5	14.5	42.6	28.4	3.6	13.3	5.3	3.2	4.4	14.4	5.3	15.2	10.2	7.9	8.7	5.9	13.0	13.6	1.9	10.0	14.6	13.2	12.9	3.8	19.1	8.5	5.7	5.3	1.4	4.1	6.0	9.6
	熊本県	(5,000)	5.7	34.2	26.8	26.5	28.7	21.8	25.3	19.8	9.4	12.0	20.0	23.6	24.8	12.9	10.7	8.3	10.4	15.5	11.3	12.6	11.1	7.2	8.6	13.6	5.9	9.3	7.7	13.8	5.8	6.9	7.1	7.9	3.4	4.9	3.0	5.2	4.2	2.4	3.8	4.0	11.9
	広島県	(5,000)	15.0	12.3	30.8	18.7	32.7	7.6	28.0	6.4	9.1	3.5	22.1	6.6	35.2	10.4	4.7	6.5	17.2	15.4	9.8	11.7	15.1	7.0	4.2	10.6	2.1	12.0	4.9	8.4	4.5	6.2	5.3	6.0	2.9	7.0	3.7	6.3	7.5	19.8	9.9	20.0	12.0

6. 高知イメージ純粹想起

Q あなたが「高知」と聞いて思い浮かべるコトやモノを思い浮かぶ順に、最大5つまでお知らせください。※回答はできるかぎり簡潔に一言でお書きください。【自由回答】

- 高知のイメージ純粹想起について、「坂本龍馬」53%、「カツオ/鯉のタタキ」46%が圧倒的に高いポイントとなっている。以降、「四万十川/四万十」26%、「桂浜」18%、「はりまや橋」15%が続く。
- 観光経験者及びリピーターでは「桂浜」の印象がより強い(全体より15ポイント以上高い)。

【高知イメージ純粹想起】



	全体 (n=5000)	高知観光経験			高知観光 リピーター (n=817)	高知観光意向度		高知移住意向度		高知家認知	
		高知観光 経験有 (n=1599)	5年以内 観光経験有 (n=690)	1年以内観 光経験有 (n=186)	高知観光 リピーター (n=817)	観光意向有 (n=2932)	観光意向無 (n=501)	高知へ移住 意向有 (n=912)	高知へ移住 意向無 (n=2073)	認知 (n=1096)	非認知 (n=3904)
坂本龍馬	52.8	63.2	63.8	58.1	62.5	58.2	37.1	59.9	49.7	55.7	51.9
カツオ/鯉のタタキ	45.7	53.0	60.7	65.6	55.2	50.8	33.5	50.7	42.8	50.0	44.4
四万十川/四万十	25.6	30.0	33.0	33.9	30.4	30.3	16.0	30.2	23.8	29.8	24.4
桂浜	17.7	34.3	34.3	36.6	35.6	21.2	9.2	22.5	16.5	20.7	16.9
はりまや橋	15.3	25.5	21.4	13.4	26.1	17.2	8.6	18.1	15.1	14.6	15.5
よさこい	9.1	11.1	11.4	12.4	12.7	10.6	4.2	10.5	8.2	10.7	8.7
四国	8.3	3.8	3.3	0.5	2.3	6.6	14.2	6.1	9.8	6.2	8.8
土佐/土佐藩	7.5	4.8	3.5	3.8	4.3	7.5	8.8	6.3	7.8	7.4	7.5
皿鉢料理	7.5	14.7	12.3	10.8	17.1	9.4	3.8	8.3	6.9	6.8	7.6
足摺岬/足摺	4.3	9.0	9.4	16.7	11.0	5.5	0.8	5.4	3.3	4.1	4.4
室戸岬/室戸	3.9	6.9	8.3	14.0	8.0	4.6	2.2	5.4	3.4	3.8	3.9
広末涼子	3.8	2.4	1.7	1.6	1.6	3.8	4.6	3.4	4.7	8.3	2.6
土佐犬	3.8	3.7	4.3	5.4	3.9	4.2	3.2	4.8	3.4	3.5	3.9
高知城	3.8	8.3	8.8	12.4	9.1	4.8	0.6	5.3	3.0	4.1	3.7
うどん	3.7	2.1	1.9	1.6	2.0	3.5	4.6	3.3	4.1	4.4	3.5
お酒/日本酒	3.6	4.7	4.5	6.5	5.0	4.5	2.4	4.9	3.0	3.6	3.7
海/海岸	3.3	3.4	3.6	3.2	3.1	4.0	3.4	5.2	3.0	2.9	3.4
柚子	2.5	2.9	3.6	3.2	2.7	3.0	1.4	3.1	2.4	3.6	2.2
台風/室戸台風	2.4	2.5	1.9	-	1.8	2.4	3.8	1.8	3.1	2.2	2.5
猛暑/暑さ日本一	2.0	1.7	1.4	1.1	1.5	1.8	3.4	1.4	2.7	2.0	2.0
酒豪/酒好き	1.8	1.9	1.7	1.1	2.0	1.7	2.0	1.5	2.1	2.1	1.7
お遍路/八十八ヶ所巡礼	1.3	1.4	1.6	2.7	1.6	1.7	0.8	1.8	1.4	0.7	1.5
ホエールウォッチング/クジラ	1.3	2.3	2.6	2.2	2.6	1.7	0.6	2.1	1.3	1.8	1.1
土佐弁/高知弁	1.2	0.8	0.9	1.1	0.5	1.5	0.8	2.0	0.7	1.4	1.2
自然/自然豊か	1.2	0.9	0.9	1.6	0.6	1.4	0.6	2.0	0.9	1.6	1.1
黒潮	1.2	1.5	1.6	1.1	1.7	1.4	0.2	1.9	0.8	0.9	1.2
鯉の一本釣り/カツオ漁	1.1	0.8	0.1	-	0.5	1.1	1.0	1.3	1.2	1.1	1.2
ミカン	1.1	0.5	0.4	-	0.4	0.9	1.2	0.7	1.4	0.5	1.2
太平洋	1.1	1.6	1.6	1.6	1.7	1.4	1.2	1.8	0.9	1.3	1.0

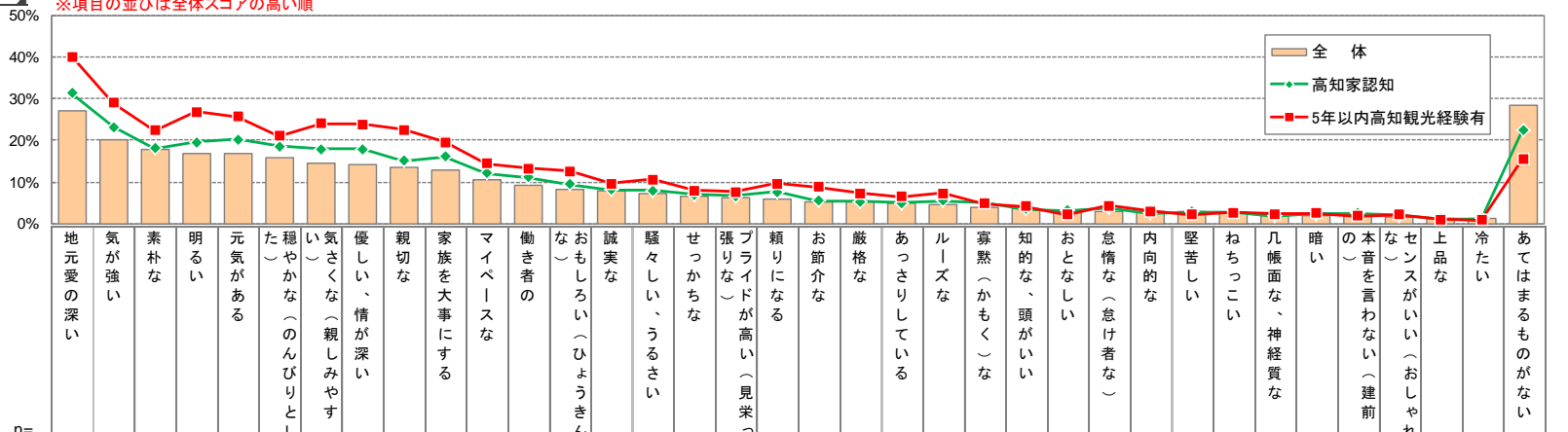
7. 高知県民イメージ

Q 次にあげる都道府県の人柄のイメージについて、あてはまるものをすべてお知らせください。【高知県及びベンチマーク4県】

- 高知県民のイメージは「地元愛の深い」が3割弱でトップ。以下、「気が強い」「素朴な」「明るい」「元気がある」「穏やかな(のんびりとした)」が2割前後で続く。
- 「高知家」認知者は非認知者と比べ、総じてスコアが高く、特に「地元愛の深い」「優しい、情が深い」では5ポイント程度の差をつけている。
- 5年以内高知観光経験者では「地元愛の深い」が4割と全体と比べて非常に高い。その他「明るい」「元気がある」など概ね良好なイメージを抱いている。

【高知県民イメージ】

※項目の並びは全体スコアの高い順



n=30以上の場合
【比率の差】
全体+10ポイント
全体+5ポイント
全体-5ポイント
全体-10ポイント

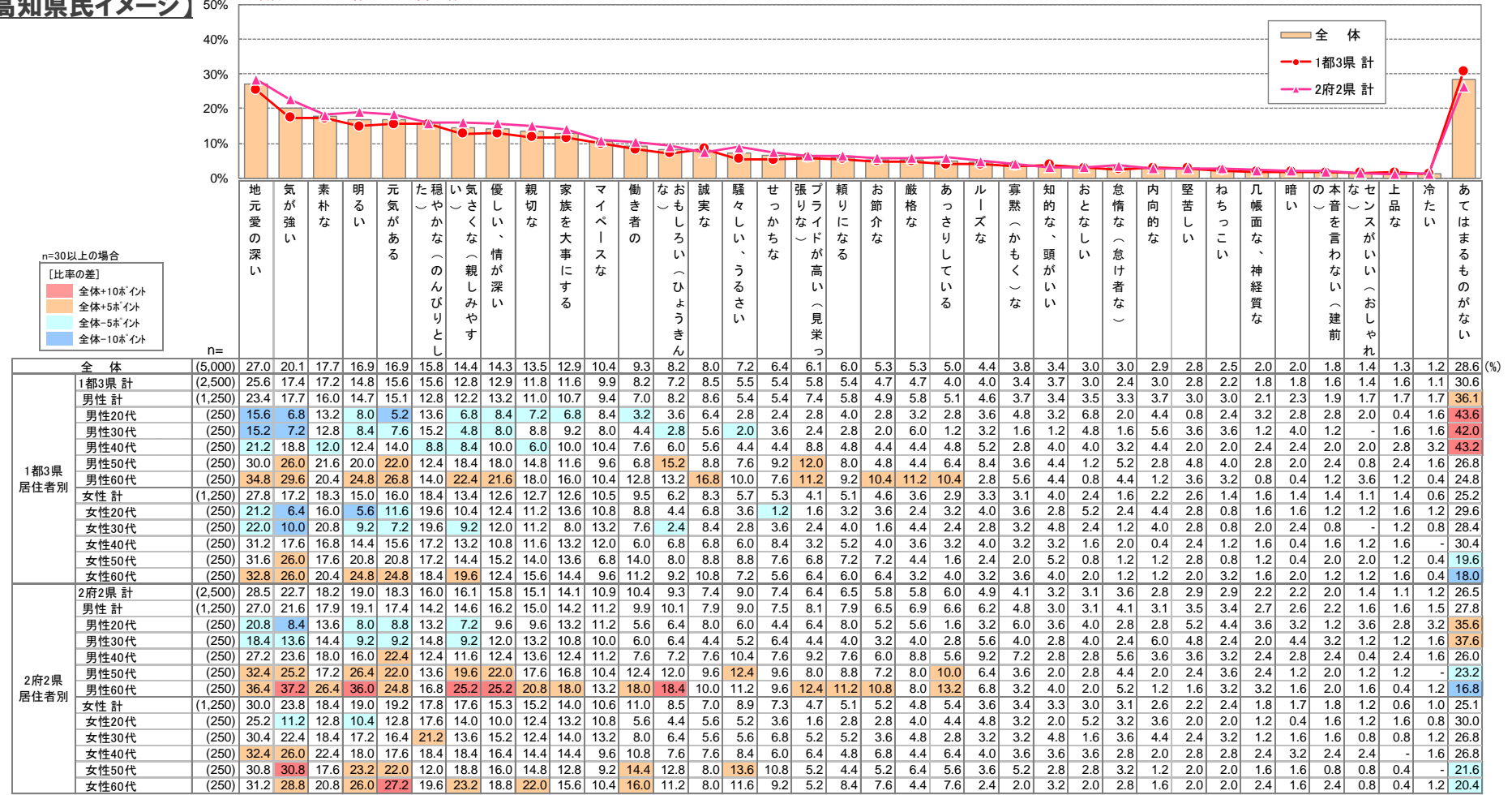
	全体 (5,000)	27.0	20.1	17.7	16.9	16.9	15.8	14.4	14.3	13.5	12.9	10.4	9.3	8.2	8.0	7.2	6.4	6.1	6.0	5.3	5.3	5.0	4.4	3.8	3.4	3.0	3.0	2.9	2.8	2.5	2.0	2.0	1.8	1.4	1.3	1.2	28.6
全体	(5,000)	27.0	20.1	17.7	16.9	16.9	15.8	14.4	14.3	13.5	12.9	10.4	9.3	8.2	8.0	7.2	6.4	6.1	6.0	5.3	5.3	5.0	4.4	3.8	3.4	3.0	3.0	2.9	2.8	2.5	2.0	2.0	1.8	1.4	1.3	1.2	28.6
高知家認知	(1,096)	31.4	23.3	18.1	19.6	20.3	18.6	17.9	18.0	15.1	16.1	12.1	11.1	9.4	8.1	8.0	6.9	6.6	7.7	5.5	5.3	5.0	5.5	5.2	3.5	3.1	3.8	2.6	2.8	2.7	1.7	2.3	2.6	1.9	1.2	1.1	22.5
高知家非認知	(3,904)	25.8	19.2	17.5	16.2	16.0	15.0	13.4	13.3	13.0	12.0	9.9	8.8	7.9	7.9	7.0	6.2	5.9	5.5	5.2	5.3	5.0	4.2	3.4	3.4	3.0	2.8	3.0	2.8	2.5	2.1	1.9	1.6	1.3	1.4	1.2	30.3
高知観光経験別	(1,599)	35.1	28.2	21.3	25.1	23.5	18.8	21.3	19.6	19.1	16.9	12.3	11.8	12.0	9.3	9.5	8.2	7.9	8.2	7.5	6.6	7.2	6.1	3.8	3.6	2.1	4.1	2.4	2.7	2.8	1.9	2.1	1.4	1.4	0.9	0.8	19.5
5年以内観光経験有	(690)	40.1	29.0	22.3	26.8	25.7	21.0	24.1	23.9	22.6	19.6	14.3	13.2	12.6	9.6	10.6	8.0	7.7	9.6	8.7	7.2	6.5	7.2	4.8	4.2	2.2	4.3	3.0	2.2	2.6	2.3	2.5	1.9	2.2	1.0	0.9	15.7
3年以内観光経験有	(520)	40.6	29.0	21.7	27.3	26.7	22.9	24.0	25.2	22.7	20.2	14.2	12.9	12.9	9.2	10.4	8.3	7.7	10.2	9.2	7.3	7.3	7.9	4.8	4.6	2.5	5.2	2.7	1.9	2.1	2.7	2.1	1.9	2.7	1.3	1.2	15.6
1年以内観光経験有	(186)	41.9	31.7	22.0	32.8	29.6	26.9	29.0	30.6	24.2	18.8	15.1	15.1	10.2	14.0	9.7	7.5	14.0	13.4	8.6	10.8	9.7	3.8	5.4	3.8	5.9	2.2	1.1	2.2	2.7	1.6	1.1	2.2	1.6	-	-	12.4
高知観光経験無	(3,401)	23.3	16.3	16.0	13.1	13.8	14.3	11.2	11.8	10.8	11.0	9.6	8.2	6.4	7.3	6.2	5.5	5.2	4.9	4.2	4.7	4.0	3.6	3.7	3.4	3.5	2.5	3.1	2.9	2.4	2.0	2.0	1.4	1.5	1.4	32.8	
高知観光リポーター	(817)	37.8	33.4	21.5	28.5	26.9	18.7	24.7	23.1	21.8	18.5	14.4	13.6	15.3	9.3	12.2	10.2	9.4	10.9	9.2	7.2	8.9	6.6	3.9	4.3	2.0	4.9	1.8	2.1	3.1	2.4	2.0	1.6	2.0	1.0	1.0	17.4
リポート5回以上	(213)	39.4	39.4	21.1	34.7	30.5	21.1	33.8	32.9	26.3	20.7	21.1	14.1	21.6	8.9	19.2	15.0	15.0	13.6	12.7	8.5	10.3	11.7	6.1	5.2	2.3	8.9	1.9	2.3	3.3	3.3	3.3	3.3	2.8	0.9	0.9	13.6
リポート3~4回	(273)	39.2	30.4	22.3	26.7	26.7	19.4	23.4	21.6	21.2	20.1	11.7	14.7	15.4	8.8	9.9	9.5	7.7	11.7	8.4	8.1	10.3	5.1	2.9	2.9	3.7	1.8	2.2	2.9	2.6	1.5	1.1	0.7	0.4	0.7	16.1	
リポート2回	(331)	35.7	32.0	21.1	26.0	24.8	16.6	19.9	18.1	19.3	15.7	12.4	12.4	11.2	10.0	9.7	7.6	7.3	8.5	7.6	5.7	6.9	4.5	3.3	4.8	0.9	3.3	1.8	1.8	3.0	1.8	1.5	0.9	2.4	1.5	1.2	20.8
高知へ好感有	(3,179)	34.5	24.0	21.6	23.5	22.9	19.5	20.0	19.8	19.0	16.8	12.1	12.3	11.4	10.9	8.2	7.3	7.2	8.3	7.0	6.1	6.6	4.9	4.3	4.3	2.8	3.1	2.4	2.5	2.4	2.4	1.4	1.7	1.9	1.7	1.0	16.9
高知好感度別	(342)	46.5	34.5	31.6	38.3	36.0	28.4	40.4	37.1	36.3	30.1	17.8	20.8	24.6	20.5	13.7	12.0	10.5	17.0	11.4	9.4	16.4	8.5	5.6	7.3	3.8	7.0	3.2	4.4	3.5	4.7	2.6	2.9	5.8	3.8	1.2	5.6
愛着+好感あり	(1,847)	38.5	26.0	24.3	29.0	27.8	21.5	25.4	24.0	23.6	20.7	13.0	14.9	14.4	13.6	9.2	8.2	8.1	11.0	8.2	6.6	7.7	5.5	4.4	4.9	3.0	3.6	2.3	2.7	2.5	2.5	1.5	1.9	2.8	2.2	1.0	13.2
高知へ好感無	(1,757)	14.2	13.3	10.9	5.7	6.8	9.3	4.9	4.8	3.9	6.0	7.5	4.1	2.8	2.8	5.4	4.7	4.0	1.9	2.4	3.8	2.2	3.2	2.7	1.9	3.4	2.6	3.5	3.1	2.4	1.4	2.6	1.8	0.5	0.8	1.1	49.1
高知観光意向別	(2,932)	33.5	23.5	21.6	22.8	22.9	19.4	19.7	19.8	19.0	16.7	12.0	12.0	11.2	10.6	8.4	7.2	7.1	8.2	6.5	6.3	6.2	5.0	4.2	4.3	2.9	3.2	2.6	2.7	2.5	2.4	1.5	1.9	1.9	1.7	1.2	18.6
高知へ観光意向有	(501)	13.8	14.4	11.8	5.6	5.8	10.8	4.4	4.6	3.8	5.6	7.4	5.6	2.6	3.8	7.8	4.6	5.2	1.6	3.2	3.2	1.6	5.8	3.4	2.0	4.6	4.8	5.4	4.8	3.4	1.4	3.6	2.6	0.6	0.4	1.8	43.1
高知へ移住意向有	(912)	37.4	28.0	26.4	30.3	27.9	22.6	28.5	28.0	27.4	21.9	14.8	17.4	16.8	13.7	10.9	9.0	9.3	12.6	9.0	8.2	8.8	7.1	6.3	5.4	4.1	3.9	3.6	2.9	3.8	3.8	1.8	2.7	2.5	3.1	1.3	10.2
高知へ移住意向無	(2,073)	23.3	19.0	16.1	12.2	12.3	14.5	9.6	9.5	8.8	10.0	9.2	7.2	6.1	5.6	7.6	6.1	5.3	3.4	4.7	5.0	3.9	4.4	3.7	2.7	3.0	3.3	3.5	3.2	2.6	1.4	2.7	1.7	1.1	0.8	1.5	33.1

7-1. 高知県民イメージ【地域・属性別】

- 1都3県居住者と2府2県居住者の間に際立った差はみられないが、やや2府2県居住者の方がスコアが高い傾向。特に「気が強い」「明るい」では4～5ポイントの差。
- 性年代でみると、2府2県居住者・男性60代では「気が強い」「明るい」「気さくな(親しみやすい)」「優しい、情が深い」「おもしろい(ひょうきんな)」イメージが他層と比べて非常に高い。

【高知県民イメージ】

※項目の並びは全体スコアの高い順

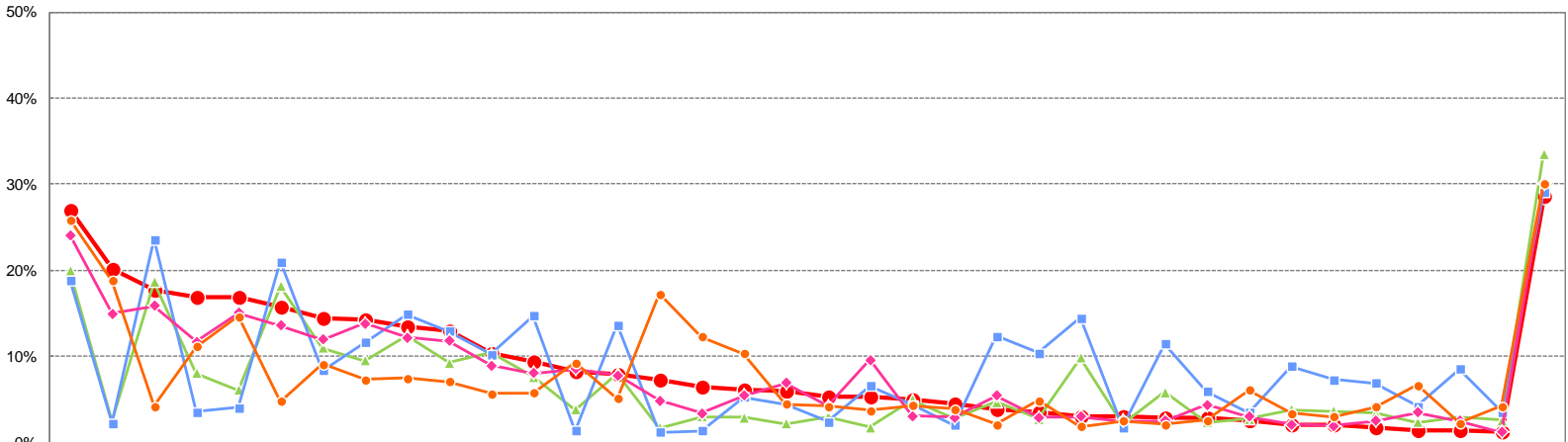
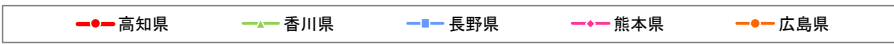


7-2. 高知県民イメージ【他県比較】

- 高知の県民イメージでは、「地元愛の深い」「気が強い」「明るい」「元気がある」「気さくな(親しみやすい)」「優しい・情が深い」「あっさりしている」イメージが他県よりも高く、1位となっている。特に「明るい」というイメージは5県の中で目立って高い。高知県民は『情が厚く元気(気は強い)』という印象を持たれていることがわかる。
- これに対し長野は、「素朴な」「穏やかな」「働き者の」「誠実な」「寡黙な」「知的な」「おとなしい」「内向的な」「几帳面な」「暗い」「上品な」というイメージが高い。

【高知県民イメージ・他県比較】

※項目の並びは高知県のスコアの高い順



[各イメージご]
 1位の県
 2位の県
 3位の県

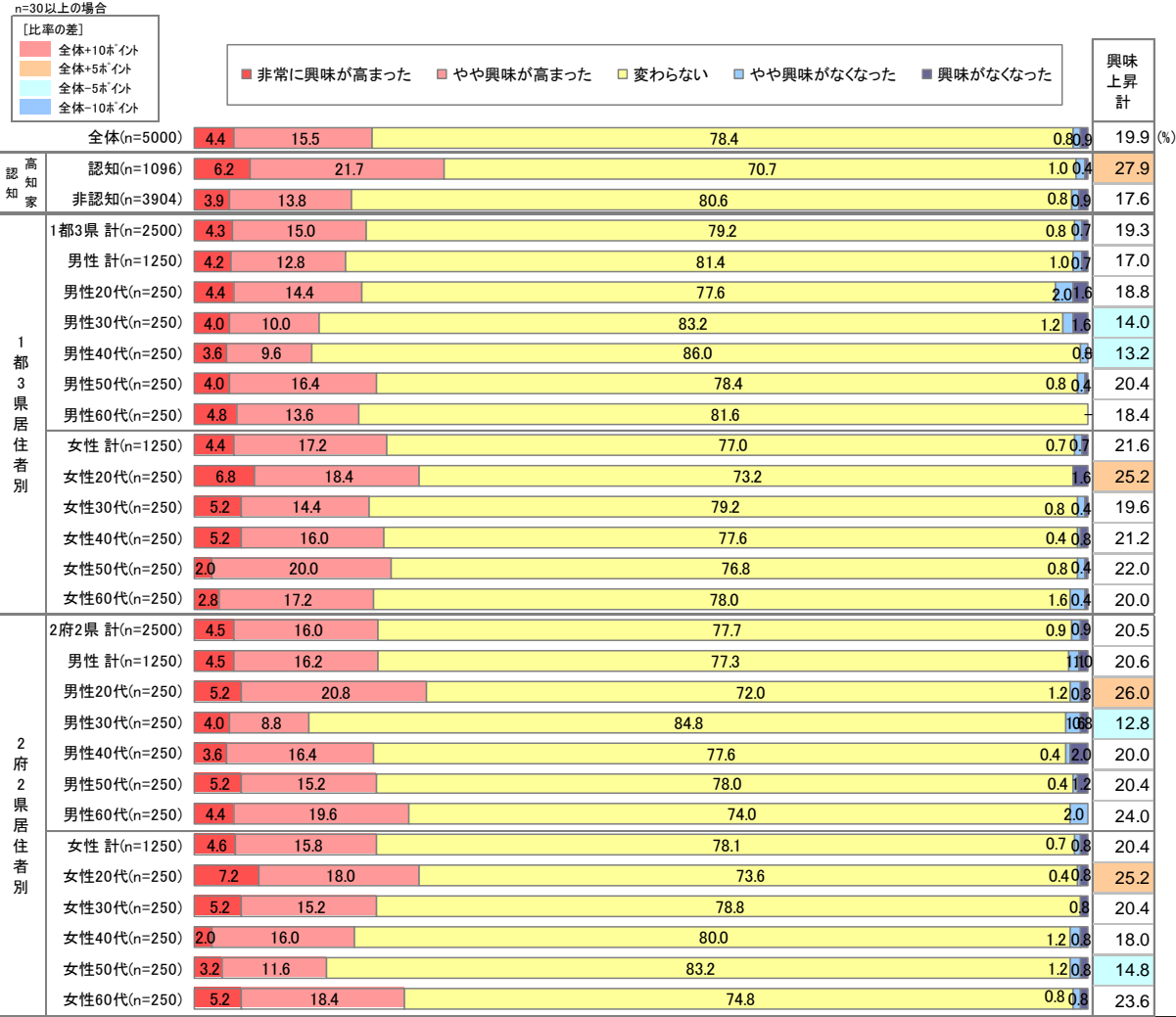
n=		地元愛の深い	気が強い	素朴な	明るい	元気がある	穏やかな(のんびりとした)	気さくな(親しみやすい)	優しい、情が深い	親切な	家族を大事にする	マイペースな	働き者の	おもしろい(ひょうきんな)	誠実な	騒々しい、うるさい	せっかちな	プライドが高い(見栄っ張りな)	頼りになる	お節介な	厳格な	あっさりしている	ルーズな	寡黙(かまくな)	知的な、頭がいい	おとなしい	急情な(急げ者な)	内向的な	堅苦しい	ねちっこい	几帳面な、神経質な	暗い	本音を言わない(建前の)	センスがいい(おしゃれな)	上品な	冷たい	あてはまるものがない		
ベンチマーク県	高知県	(5,000)	27.0	20.1	17.7	16.9	16.9	15.8	14.4	14.3	13.5	12.9	10.4	9.3	8.2	8.0	7.2	6.4	6.1	2.9	2.2	3.0	1.8	4.9	2.8	4.7	2.8	9.8	2.1	5.9	2.4	2.7	3.8	3.7	3.4	2.3	2.9	2.6	33.5
	香川県	(5,000)	19.9	2.4	18.6	8.0	6.1	18.1	11.0	9.5	12.4	9.2	10.4	7.6	3.8	8.0	1.7	3.0	2.9	2.2	3.0	1.8	4.9	2.8	4.7	2.8	9.8	2.1	5.9	2.4	2.7	3.8	3.7	3.4	2.3	2.9	2.6	33.5	
	長野県	(5,000)	18.9	2.3	23.6	3.5	4.1	21.0	8.4	11.6	14.9	12.9	10.2	14.7	1.4	13.7	1.2	1.4	5.2	4.5	2.4	6.6	4.3	2.0	12.3	10.4	14.5	1.8	11.4	5.9	3.4	8.8	7.3	6.9	4.2	8.5	3.6	29.1	
	熊本県	(5,000)	24.1	14.9	15.9	11.7	15.1	13.6	12.0	13.8	12.2	11.8	8.9	8.0	8.5	7.8	4.9	3.4	5.4	6.9	4.2	9.6	3.1	2.9	5.4	2.9	3.0	2.5	2.5	4.4	3.0	2.1	1.9	2.5	3.5	2.5	1.2	30.0	
	広島県	(5,000)	25.9	18.8	4.2	11.1	14.6	4.7	9.1	7.3	7.5	7.1	5.7	5.8	9.2	5.1	17.2	12.3	10.3	4.4	4.2	3.7	4.3	3.9	2.1	4.8	1.9	2.5	2.1	2.6	6.0	3.4	3.0	4.1	6.7	2.2	4.2	30.1	

8. 直近1年 高知への興味度変化

Q この1年間で、次にあげる都道府県への興味はどのように変化しましたか。あなたのお気持ちに最も近いものを1つお知らせください。【高知県及びベンチマーク4県】

- 直近1年で高知への興味度上昇率は19.9%。「高知家」認知者では興味上昇率が約3割に達する。性年代別で見ると1都3県の男性を除けば、男女ともに20代で特に興味度が上昇している様子がうかがえる。
- ベンチマーク県と比較すると、高知は20%。熊本21%に続く興味度上昇率となっている。

【直近1年高知への興味度変化】



【直近1年各県興味度変化(各県比較)】

県	興味度変化 (%)	非常に興味が高まった (%)	やや興味が高まった (%)	変わらない (%)	やや興味が悪くなった (%)	興味が悪くなった (%)
高知県 (n=5,000)	19.9%	4.4%	15.5%	78.4%	0.9%	0.8%
香川県 (n=5,000)	15.7%	2.7%	13.0%	82.2%	1.2%	0.8%
長野県 (n=5,000)	15.6%	3.3%	12.3%	82.2%	1.4%	0.8%
熊本県 (n=5,000)	21.3%	4.0%	17.3%	76.6%	1.4%	0.7%
広島県 (n=5,000)	15.0%	2.9%	12.1%	81.5%	1.9%	1.5%

9. 「高知家」プロモーション認知

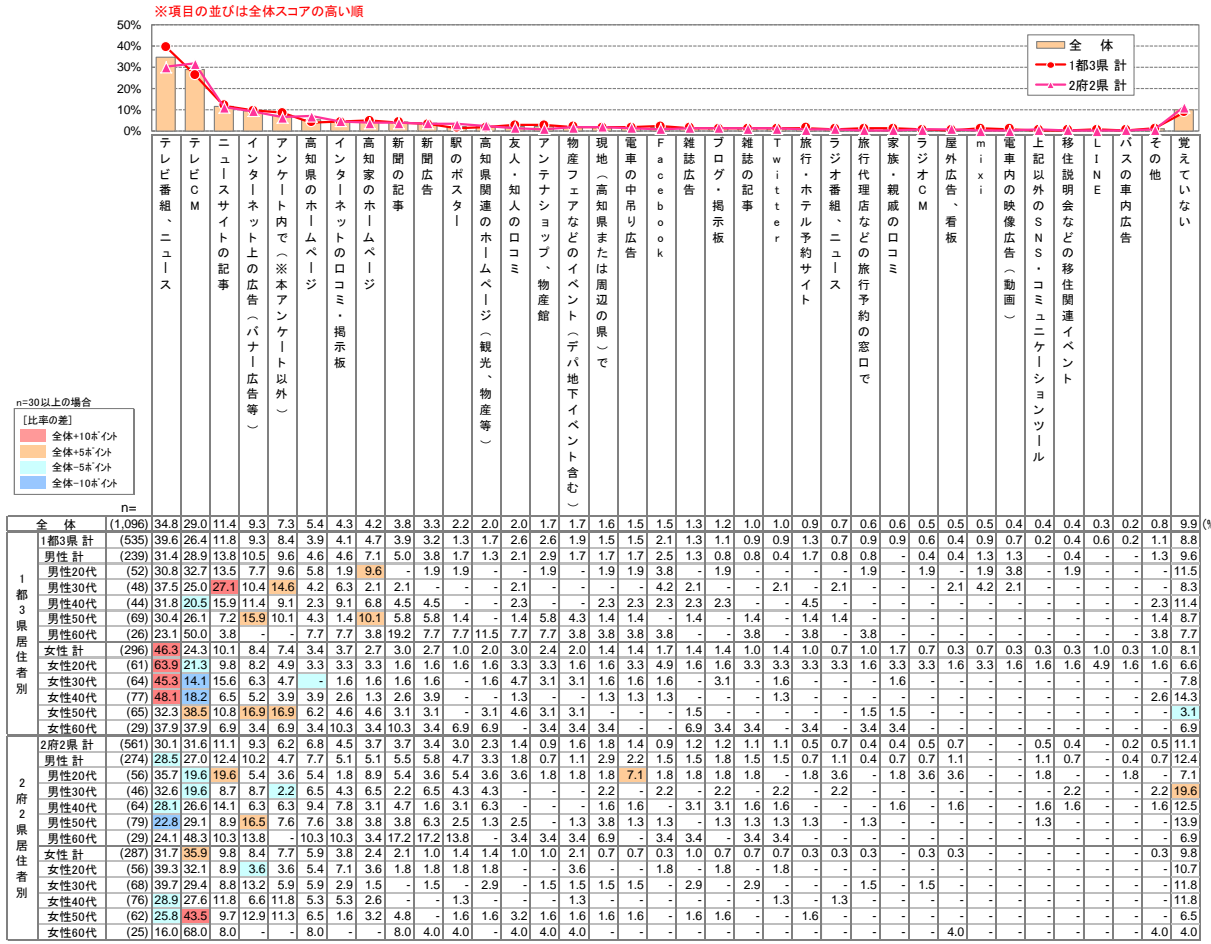
- Q あなたは「高知家」という言葉や取り組みについてご存知でしたか。
- Q あなたは「高知家」をどこで知りましたか。あてはまるものをすべてお知らせください。

- 「高知家」認知率は全体の2割強。1都3県・2府2県に差はなく、男性では50代、女性では30～40代を中心に認知率が高い。
- 認知経路は、「テレビ番組、ニュース」が3割半ばでトップ。次いで「テレビCM」が3割弱。「テレビ番組、ニュース」は1都3県居住者・女性で高く、特に20代では6割強と非常に高い。一方、1都3県居住者・男性30代では「ニュースサイトの記事」が他層よりも高いのが特徴的。

【「高知家」認知】

n=30以上の場合		[比率の差]			認知計
		■ 知っていた	■ 見聞きしたことがあった	■ 知らなかった	
全体(n=5000)		6.7	15.2	78.1	21.9 (%)
1都3県居住者別	1都3県計(n=2500)	6.8	14.6	78.6	21.4
	男性計(n=1250)	6.4	12.7	80.9	19.1
	男性20代(n=250)	10.0	10.8	79.2	20.8
	男性30代(n=250)	5.2	14.0	80.8	19.2
	男性40代(n=250)	4.8	12.8	82.4	17.6
	男性50代(n=250)	9.6	18.0	72.4	27.6
	男性60代(n=250)	2.4	8.0	89.6	10.4
	女性計(n=1250)	7.2	16.5	76.3	23.7
	女性20代(n=250)	1.2	13.2	75.6	24.4
	女性30代(n=250)	4.4	21.2	74.4	25.6
女性40代(n=250)	9.2	21.6	69.2	30.8	
女性50代(n=250)	8.4	17.6	74.0	26.0	
女性60代(n=250)	2.8	8.8	88.4	11.6	
2府2県居住者別	2府2県計(n=2500)	6.6	15.8	77.6	22.4
	男性計(n=1250)	6.9	15.0	78.1	21.9
	男性20代(n=250)	8.8	13.6	77.6	22.4
	男性30代(n=250)	7.2	11.2	81.6	18.4
	男性40代(n=250)	8.4	17.2	74.4	25.6
	男性50代(n=250)	7.6	24.0	68.4	31.6
	男性60代(n=250)	2.4	9.2	88.4	11.6
	女性計(n=1250)	6.3	16.6	77.0	23.0
	女性20代(n=250)	8.8	13.6	77.6	22.4
	女性30代(n=250)	8.4	18.8	72.8	27.2
女性40代(n=250)	7.2	23.2	69.6	30.4	
女性50代(n=250)	6.0	18.8	75.2	24.8	
女性60代(n=250)	2.8	8.8	90.0	10.0	

【「高知家」認知経路】



10. 「高知家」HP+第1弾PV閲覧後の高知評価

Q 「高知家」のホームページやPV(動画)をご覧になった後のあなたの「高知」に対するお気持ちとして、最もあてはまるものをお知らせください。

- 「高知家」HP+第1弾PV閲覧後の評価をみると、「印象に残った」は61%。「興味を持った」は47%。「好感度が増した」は48%。「特産品を食べたくなった」は54%。「行きたくなった」は46%。と、5割弱～6割の評価を獲得。また、1割半ばの人は「住みたくなった」とも回答。
- 2府2県居住者・女性は、全体と比べ「印象に残った」「好感度が増した」「特産品を食べたくなった」「行きたくなった」のスコアが高い。

n=30以上の場合 【比率の差】		全体+10%以内		全体+5%以内		全体-5%以内		全体-10%以内		高知が印象に残った		高知に興味を持った		高知への好感度が増した		高知の特産品を食べたくなった		高知へ行きたくなった		高知に住みたくなった																					
全体	(n=5,000)	61.1%	12.6%	48.5%	23.9%	9.3%	12.3%	9.9%	8.4%	5.7%	46.5%	9.2%	37.4%	33.0%	12.3%	8.2%	47.6%	10.7%	36.9%	33.3%	9.9%	54.2%	14.8%	39.4%	30.0%	8.4%	7.3%	45.5%	11.9%	33.6%	34.2%	11.5%	8.8%	13.9%	2.6%	11.3%	42.2%	23.6%	20.4%		
1都3県居住者別	1都3県計	(n=2,500)	60.5%	12.2%	48.3%	23.3%	10.0%	6.2%	9.4%	31.5%	13.2%	9.5%	36.4%	31.0%	10.2%	10.2%	10.2%	46.0%	10.2%	35.8%	33.6%	10.2%	52.8%	14.0%	38.8%	30.2%	8.6%	8.4%	43.6%	11.4%	32.2%	34.0%	12.0%	10.4%	13.0%	2.6%	10.4%	41.4%	23.1%	22.4%	
	1都3県・男性計	(n=1,250)	55.5%	10.6%	44.9%	25.9%	10.6%	8.0%	8.2%	35.4%	13.7%	10.8%	8.2%	35.4%	31.9%	13.7%	10.8%	8.6%	34.6%	34.8%	10.4%	11.5%	11.9%	35.4%	33.6%	9.4%	9.7%	41.1%	9.5%	31.6%	34.9%	12.0%	12.0%	14.4%	3.0%	11.4%	44.4%	20.6%	20.6%		
	1都3県・女性計	(n=1,250)	65.5%	13.8%	51.7%	20.6%	9.4%	4.4%	10.7%	37.3%	31.0%	12.8%	8.2%	37.3%	31.0%	12.8%	8.2%	11.8%	36.9%	32.5%	9.9%	8.9%	58.3%	16.1%	42.2%	26.7%	7.9%	7.0%	46.2%	13.4%	32.8%	33.1%	11.9%	8.8%	11.6%	2.2%	9.4%	38.5%	25.7%	24.2%	
2府2県居住者別	2府2県計	(n=2,500)	61.7%	12.9%	48.8%	24.5%	8.6%	5.2%	8.9%	38.4%	34.5%	11.3%	7.0%	38.1%	33.0%	9.6%	8.2%	49.2%	11.1%	38.1%	33.0%	9.6%	8.2%	55.5%	15.6%	40.0%	29.9%	8.2%	6.3%	47.3%	12.3%	35.0%	34.5%	11.0%	7.3%	14.7%	2.6%	12.1%	42.9%	24.0%	18.4%
	2府2県・男性計	(n=1,250)	56.3%	11.8%	44.5%	27.6%	9.2%	6.9%	8.2%	36.2%	11.2%	8.4%	8.2%	36.2%	11.2%	8.4%	9.9%	35.0%	9.9%	35.0%	9.7%	9.8%	50.5%	14.8%	35.7%	14.8%	8.6%	7.8%	44.0%	10.8%	33.2%	10.8%	8.6%	16.4%	2.6%	13.8%	21.4%	17.2%			
	2府2県・女性計	(n=1,250)	67.1%	14.0%	53.1%	21.4%	8.1%	3.4%	9.5%	40.6%	33.0%	11.4%	5.5%	40.6%	33.0%	11.4%	5.5%	12.2%	41.3%	30.4%	9.5%	6.6%	60.6%	16.3%	44.2%	26.7%	7.9%	4.8%	50.6%	13.8%	36.7%	32.4%	11.1%	5.9%	13.0%	2.6%	10.5%	40.7%	26.6%	19.6%	

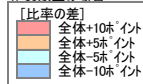
10-1. 「高知家」HP+第1弾PV閲覧後の高知評価【地域・属性別】

n=30以上の場合
 [比率の差]
 全体+10ポイント
 全体+5ポイント
 全体-5ポイント
 全体-10ポイント

	高知が印象に残った	高知に興味を持った	高知への好感度が増した	高知の特産品を食べたくなった	高知へ行きたくなった	高知に住みたくなった
全体 (n=5,000)	61.1%	46.5%	47.6%	54.2%	45.5%	13.9%
1都3県計・男性20代 (n=250)	58.4%	49.2%	46.8%	51.2%	42.4%	15.6%
1都3県計・男性30代 (n=250)	51.2%	39.6%	42.4%	44.8%	32.4%	11.2%
1都3県計・男性40代 (n=250)	52.4%	40.0%	40.8%	46.0%	41.6%	19.2%
1都3県計・男性50代 (n=250)	56.8%	46.4%	43.6%	49.6%	46.8%	16.0%
1都3県計・男性60代 (n=250)	58.8%	42.8%	42.8%	45.2%	42.4%	10.0%
1都3県計・女性20代 (n=250)	67.2%	57.2%	54.0%	60.8%	46.8%	12.8%
1都3県計・女性30代 (n=250)	66.0%	50.0%	47.6%	63.6%	48.8%	13.6%
1都3県計・女性40代 (n=250)	66.4%	46.8%	51.2%	60.8%	49.2%	8.4%
1都3県計・女性50代 (n=250)	64.0%	42.0%	44.0%	51.2%	42.8%	11.2%
1都3県計・女性60代 (n=250)	64.0%	44.0%	46.8%	55.2%	43.2%	12.0%

1都3県居住者別※詳細

n=30以上の場合



		高知が印象に残った	高知に興味を持った	高知への好感度が増した	高知の特産品を食べたくなった	高知へ行きたくなった	高知に住みたくなった
全体 (n=5,000)	61.1%	46.5%	47.6%	54.2%	45.5%	13.9%	
2府2県計 ・男性20代 (n=250)	56.8%	48.0%	44.0%	47.2%	43.2%	20.0%	
2府2県計 ・男性30代 (n=250)	46.8%	36.0%	39.6%	47.2%	40.4%	11.2%	
2府2県計 ・男性40代 (n=250)	56.8%	43.6%	44.0%	49.6%	42.0%	18.0%	
2府2県計 ・男性50代 (n=250)	56.4%	43.6%	43.6%	49.2%	42.8%	16.0%	
2府2県計 ・男性60代 (n=250)	64.8%	51.2%	53.2%	59.2%	51.6%	16.8%	
2府2県計 ・女性20代 (n=250)	68.4%	51.6%	50.4%	63.2%	52.8%	13.6%	
2府2県計 ・女性30代 (n=250)	69.6%	56.8%	59.2%	68.0%	56.0%	15.2%	
2府2県計 ・女性40代 (n=250)	63.6%	43.2%	51.2%	60.8%	44.8%	13.2%	
2府2県計 ・女性50代 (n=250)	72.4%	50.8%	53.6%	56.8%	49.6%	12.8%	
2府2県計 ・女性60代 (n=250)	61.6%	48.0%	53.2%	54.0%	49.6%	10.4%	

2府2県居住者別※詳細

11. 本調査の調査目的検証

- Aゾーン:「高知家」認知かつ高知観光経験者の、高知好感度は9割強。行きたい度は8割強。住みたい度は約4割と、4つのゾーンの中で最も高い評価となった。
- 次いで評価が高いのは、Cゾーン:「高知家」非認知で観光経験者で、好感度が8割強、行きたい度は7割強、住みたい度は3割。
- Bゾーン:「高知家」を認知しており、観光経験がない人では、好感度が6割半ば、行きたい度は6割、住みたい度は2割弱。
- 「高知家」の認知・非認知で比較すると、「高知家」を認知することで、高知への好感度と観光意向度が10ポイント程度上昇する。

