

# 第11回高知県イメージ調査結果報告書

(首都圏、関西圏エリア居住者対象)

令和元年6月7日(金)

高知県 産業振興推進部 地産地消・外商課

# 調査概要

## ● 調査目的

1. 平成30年度の「高知家」のプロモーションの現状について分析・把握する。
2. 高知に関心を持つ→県産品を購入する、観光に訪れる、移住するといった分野での具体的検討を行う→実際に行動する といった高知に対するイメージや行動に関する項目を設定し、継続的にPDCAを回していく。
3. 高知県独自のデータを取得し、次期のプロモーション戦略立案のための資料とする。

## ● 調査方法

- インターネットリサーチ

## ● 対象者条件とサンプルサイズ

- 対象条件 : 20歳～69歳の男女
- サンプルサイズ: 2000s

## ● 調査エリア

- 1都3県(東京、埼玉、千葉、神奈川)
- 2府2県(大阪、京都、兵庫、奈良)

## ● 調査実施期間

- 2019年3月8日(金)～3月14日(木)

### 【回答者】

	1都3県		2府2県	
	男性	女性	男性	女性
20代	100	100	100	100
30代	100	100	100	100
40代	100	100	100	100
50代	100	100	100	100
60代	100	100	100	100

# 高知観光経験

- Q あなたが、旅行・観光先として、行ったことがある都道府県をすべてお知らせください。  
 Q あなたが、最後に以下の都道府県【高知県】【香川県】【長野県】【熊本県】【広島県】(以下「高知県及びベンチマーク4県」という。)に旅行・観光に行って、どれくらいの期間が経ちましたか。

- 高知観光経験者は全体で25%、うち5年以内観光経験者は9%。1年以内では5%である。
- 2府2県での高知観光経験者は33%と、1都3県(17%)より、16ポイント高い。年代別では男女ともに年代が上がるほど観光経験率が高まる傾向にあり、特に2府2県居住者・男女60代では約5割以上と、他層と比べて高い。
- 「高知家」認知の方が非認知者に比べ観光経験率は高い。
- 5年以内の観光経験率を各県で比較すると、高知は5県中5位だが、4位の熊本県とほぼ同率である。

## 【高知観光経験率】

## 【5年以内観光経験率、他県比較】

		n=	高知観光 経験有	5年以内 観光経験有	3年以内 観光経験有	1年以内 観光経験有	高知観光 経験無	(%)
全体		(2,000)	25.3	9.0	6.4	4.6	74.7	
1都3県 居住者別	1都3県計	(1,000)	17.2	5.6	3.7	2.6	82.8	
	男性計	(500)	18.8	5.2	3.8	2.6	81.2	
	男性20代	(100)	8.0	7.0	5.0	3.0	92.0	
	男性30代	(100)	15.0	5.0	5.0	4.0	85.0	
	男性40代	(100)	15.0	2.0	2.0	-	85.0	
	男性50代	(100)	20.0	4.0	3.0	2.0	80.0	
	男性60代	(100)	36.0	8.0	4.0	4.0	64.0	
	女性計	(1,000)	15.6	6.0	3.6	2.6	84.4	
	女性20代	(100)	6.0	5.0	4.0	4.0	94.0	
	女性30代	(100)	11.0	6.0	4.0	2.0	89.0	
女性40代	(100)	12.0	4.0	2.0	2.0	88.0		
女性50代	(100)	16.0	6.0	2.0	1.0	84.0		
女性60代	(100)	33.0	9.0	6.0	4.0	67.0		
2府2県 居住者別	2府2県計	(1,000)	33.4	12.4	9.0	6.5	66.6	
	男性計	(500)	32.4	13.0	9.6	7.0	67.6	
	男性20代	(100)	13.0	9.0	7.0	5.0	87.0	
	男性30代	(100)	26.0	12.0	11.0	8.0	74.0	
	男性40代	(100)	32.0	16.0	8.0	8.0	68.0	
	男性50代	(100)	32.0	8.0	4.0	3.0	68.0	
	男性60代	(100)	59.0	20.0	18.0	11.0	41.0	
	女性計	(500)	34.4	11.8	8.4	6.0	65.6	
	女性20代	(100)	15.0	8.0	4.0	3.0	85.0	
	女性30代	(100)	28.0	16.0	13.0	11.0	72.0	
女性40代	(100)	32.0	10.0	7.0	4.0	68.0		
女性50代	(100)	46.0	10.0	6.0	5.0	54.0		
女性60代	(100)	51.0	15.0	12.0	7.0	49.0		
高知家 認知別	認知	(517)	37.9	18.4	13.3	8.7	62.1	
	非認知	(1,483)	20.9	5.7	3.9	3.1	79.1	

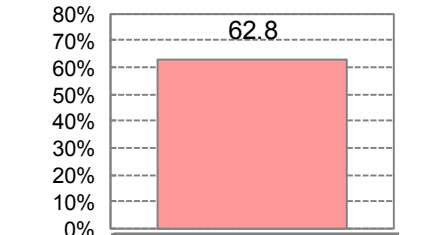
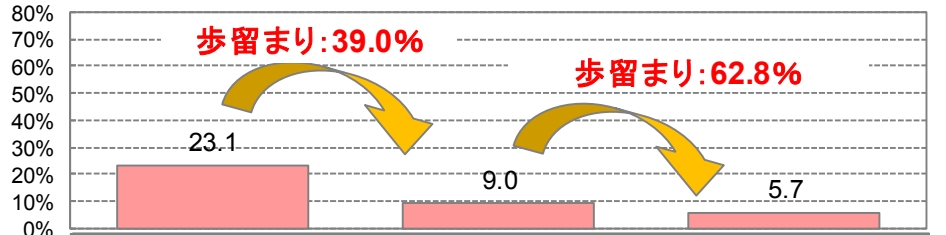
高知県	n=	ベンチマーク県				(%)	
		香川県	長野県	熊本県	広島県		
高知県	(2,000)	9.0	14.9	22.1	9.1	19.5	
1都3県 居住者別	1都3県計	(1,000)	5.6	8.4	29.9	8.4	13.9
	男性計	(500)	5.2	9.0	29.8	8.6	14.4
	男性20代	(100)	7.0	17.0	29.0	9.0	21.0
	男性30代	(100)	5.0	5.0	25.0	12.0	14.0
	男性40代	(100)	2.0	6.0	21.0	7.0	10.0
	男性50代	(100)	4.0	8.0	36.0	8.0	15.0
	男性60代	(100)	8.0	9.0	38.0	7.0	12.0
	女性計	(1,000)	6.0	7.8	30.0	8.2	13.4
	女性20代	(100)	5.0	8.0	27.0	4.0	15.0
	女性30代	(100)	6.0	8.0	30.0	13.0	17.0
女性40代	(100)	4.0	2.0	26.0	5.0	4.0	
女性50代	(100)	6.0	10.0	30.0	10.0	17.0	
女性60代	(100)	9.0	11.0	37.0	9.0	14.0	
2府2県 居住者別	2府2県計	(1,000)	12.4	21.3	14.3	9.8	25.1
	男性計	(500)	13.0	21.6	15.8	9.2	25.4
	男性20代	(100)	9.0	13.0	12.0	8.0	21.0
	男性30代	(100)	12.0	24.0	14.0	11.0	23.0
	男性40代	(100)	16.0	27.0	12.0	5.0	24.0
	男性50代	(100)	8.0	15.0	12.0	8.0	28.0
	男性60代	(100)	20.0	29.0	29.0	14.0	31.0
	女性計	(500)	11.8	21.0	12.8	10.4	24.8
	女性20代	(100)	8.0	26.0	11.0	12.0	31.0
	女性30代	(100)	16.0	27.0	9.0	12.0	24.0
女性40代	(100)	10.0	18.0	13.0	5.0	15.0	
女性50代	(100)	10.0	15.0	10.0	8.0	19.0	
女性60代	(100)	15.0	19.0	21.0	15.0	35.0	
高知家 認知別	認知	(517)	18.4	23.0	26.1	13.0	23.4
	非認知	(1,483)	5.7	12.0	20.7	7.8	18.1

# 2.直近5年間の高知観光検討～経験・リピートの現状

- Q あなたは、この5年以内に高知県を旅行・観光先として検討したことがありますか。
- Q あなたが、旅行・観光先として、行ったことがある都道府県をすべてお知らせください。
- Q あなたが、旅行・観光先として行ったことがあるとお答えになった以下の都道府県【高知県及びベンチマーク4県】について、これまでに旅行・観光に行った回数をお知らせください。
- Q あなたは、次にあげる都道府県【高知県及びベンチマーク4県】へ、旅行・観光にどの程度行きたいと思えますか。行ったことがある方は、再び行きたいと思えますか。あなたのお気持ちに最も近いものを1つをお知らせください。【とても行きたい、やや行きたい、どちらともいえない、あまり行きたくない、まったく行きたくない】

- 高知観光の検討率は23%。うち観光経験率は9%(歩留まり:39%)、リピート率は6%(歩留まり:63%)。
- 2府2県居住者では検討率が27%、観光経験率は12%、リピート率は9%と、1都3県居住者と比べて比較的高い。
- 「高知家」認知者の検討率・経験率・リピート率は、非認知者の2倍以上となっている。
- 5年以内観光経験者のリピート意向率は63%。特に2府2県居住者男性で顕著。

## 【高知観光検討～経験・リピートの現状】



n=30以上の場合  
[比率の差]  
全体+10ポイント  
全体+5ポイント  
全体-5ポイント  
全体-10ポイント

		n=	高知観光検討率	高知観光経験率	高知観光リピート率
全体		(2,000)	23.1	9.0	5.7 (%)
1都3県居住者別	1都3県計	(1,000)	18.8	5.6	2.8
	男性計	(500)	20.6	5.2	3.2
	男性20代	(100)	24.0	7.0	5.0
	男性30代	(100)	26.0	5.0	3.0
	男性40代	(100)	19.0	2.0	1.0
	男性50代	(100)	15.0	4.0	2.0
	男性60代	(100)	19.0	8.0	5.0
	女性計	(500)	17.0	6.0	2.4
	女性20代	(100)	14.0	5.0	2.0
	女性30代	(100)	14.0	6.0	3.0
	女性40代	(100)	14.0	4.0	1.0
	女性50代	(100)	19.0	6.0	1.0
女性60代	(100)	24.0	9.0	5.0	
2府2県居住者別	2府2県計	(1,000)	27.4	12.4	8.5
	男性計	(500)	29.4	13.0	9.8
	男性20代	(100)	28.0	9.0	7.0
	男性30代	(100)	34.0	12.0	10.0
	男性40代	(100)	35.0	16.0	10.0
	男性50代	(100)	18.0	8.0	5.0
	男性60代	(100)	32.0	20.0	17.0
	女性計	(500)	25.4	11.8	7.2
	女性20代	(100)	28.0	8.0	3.0
	女性30代	(100)	31.0	16.0	11.0
	女性40代	(100)	24.0	10.0	5.0
	女性50代	(100)	19.0	10.0	4.0
女性60代	(100)	25.0	15.0	13.0	
高知家認知別	認知	(517)	44.5	18.4	13.9
	非認知	(1,483)	15.6	5.7	2.8

n=	高知観光リピート意向率 (※5年以内経験ベース)
(180)	62.8 (%)
(56)	50.0
(26)	61.5
(7)	71.4
(5)	60.0
(2)	50.0
(4)	50.0
(8)	62.5
(30)	40.0
(5)	40.0
(6)	50.0
(4)	25.0
(6)	16.7
(9)	55.6
(124)	68.5
(65)	75.4
(9)	77.8
(12)	83.3
(16)	62.5
(8)	62.5
(20)	85.0
(59)	61.0
(8)	37.5
(16)	68.8
(10)	50.0
(10)	40.0
(15)	86.7
(95)	75.8
(85)	48.2

# 3.高知観光時に期待する観光内容と観光経験内容の比較

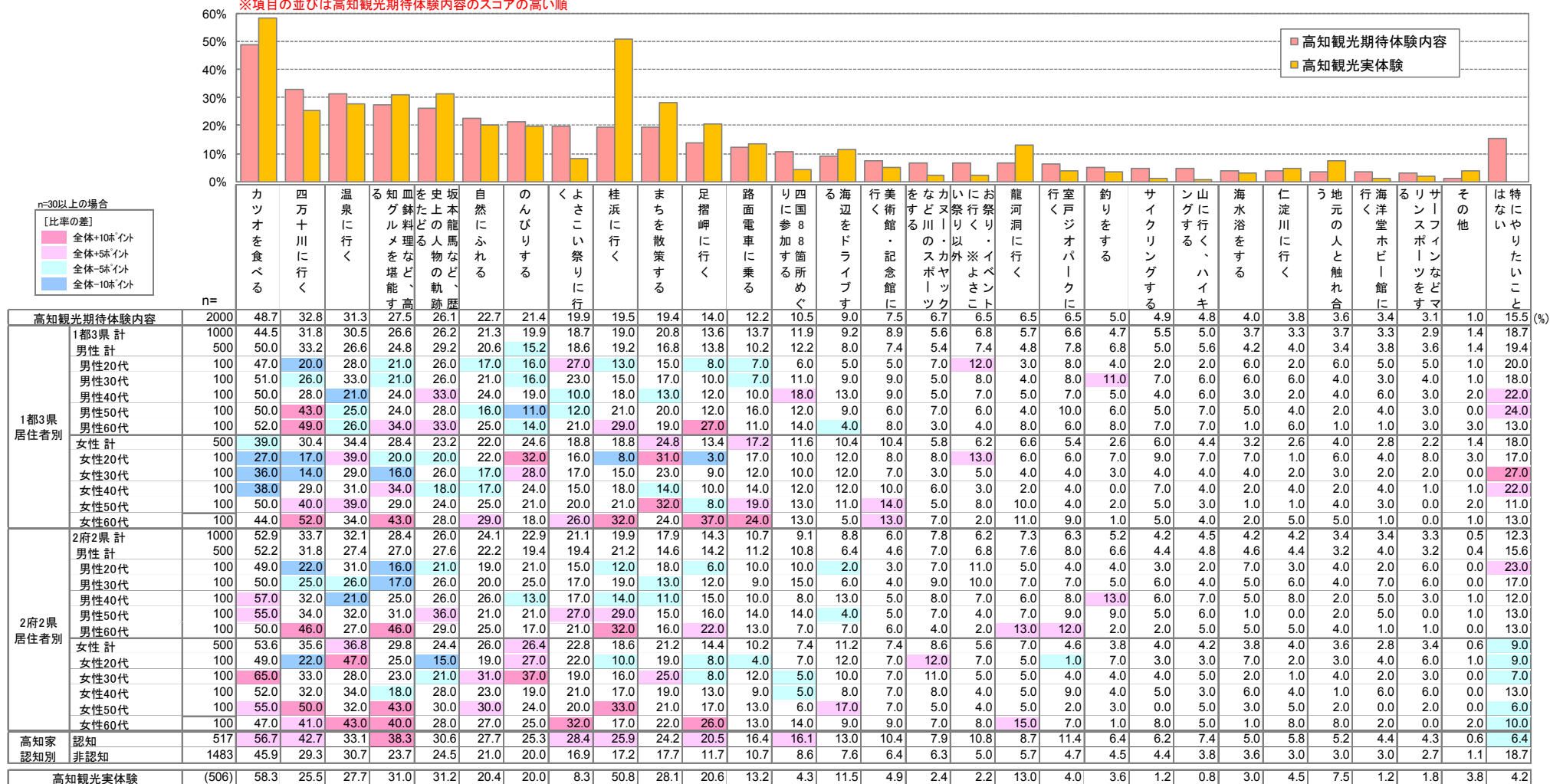
Q あなたが高知県へ旅行・観光に行くとしたら、どのようなことをしたいと思いますか。あてはまるものをすべてお知らせください。

Q あなたは、高知県へ旅行・観光に行ったときに、どのようなことをしましたか。あてはまるものをすべてお知らせください。

- 高知観光期待体験内容を見ると、「カツオ」が5割弱でトップ。期待に対し実体験が大きく上回る(10ポイント以上)ものとしては「桂浜」が挙げられる。
- 「四万十川」「高知グルメ」「足摺岬」は60代で高い傾向。
- 「高知家」認知者は非認知者と比べ、総じて高いが、「四万十川」「カツオ」「高知グルメ」「自然にふれる」の差が目立つ。

## 【高知観光期待体験内容と実体験比較】

※項目の並びは高知観光期待体験内容のスコアの高い順



# 4.基本項目のまとめ(好感度・観光意向度・移住意向度)

- Q 次にあげる都道府県【高知県及びベンチマーク4県】について、あなたのお気持ちに最も近いものを1つお知らせください。＜愛着・好感度＞
- Q あなたは、次にあげる都道府県【高知県及びベンチマーク4県】へ、旅行・観光にどの程度行きたいと思いますか。行ったことがある方は、再び行きたいと思いますか。あなたのお気持ちに最も近いものを1つをお知らせください。＊帰省の場合でも、観光やレジャーしたい気持ちをお知らせください。＜観光意向度＞
- Q あなたが、もし、地方への移住をすることになったら、次にあげる都道府県【高知県及びベンチマーク4県】にどの程度住みたいと思いますか。あなたのお気持ちに最も近いものを1つお知らせください。＊移住を考えたことがない方も、地方へ移住することを想像して、率直なお気持ちをお答えください。＜移住意向度＞
- Q あなたが「今、遊びに行きたい！」と思う都道府県を直感的にすべてお知らせください。＜観光意向ランキング＞

- 高知に対する愛着・好感度は56%。観光意向度は52%、移住意向度は15%。観光意向ランキングでは18位。
- 「高知家」認知者は非認知者と比べ、全ての指標のスコアが高く、愛着・好感度は7割半ばを超える。また、約7割が「観光に行きたい」と回答。移住意向は3割。
- 5年以内高知観光経験者では愛着・好感度と観光意向が8割前後と高く、移住意向は33%。観光意向ランキングでは6位。

n=30以上の場合

[比率の差]

- 全体+10ポイント
- 全体+5ポイント
- 全体-5ポイント
- 全体-10ポイント

		愛着・好感度	観光意向度 (絶対評価: SA)	移住意向度	観光意向ランキング (相対評価: MA)																																																			
全体 (n=2,000)	55.6%	<table border="1"> <tr><td>愛着があり、応援したい</td><td>8.8%</td></tr> <tr><td>好感が持てる</td><td>23.7%</td></tr> <tr><td>やや好感が持てる</td><td>23.1%</td></tr> <tr><td>どちらともいえない</td><td>38.4%</td></tr> <tr><td>あまり好感が持てない</td><td>2.6%</td></tr> <tr><td>まったく好感が持てない</td><td>3.5%</td></tr> </table>	愛着があり、応援したい	8.8%	好感が持てる	23.7%	やや好感が持てる	23.1%	どちらともいえない	38.4%	あまり好感が持てない	2.6%	まったく好感が持てない	3.5%	<table border="1"> <tr><td>とても行きたい</td><td>16.9%</td></tr> <tr><td>やや行きたい</td><td>35.4%</td></tr> <tr><td>どちらともいえない</td><td>36.2%</td></tr> <tr><td>あまり行きたくない</td><td>6.7%</td></tr> <tr><td>まったく行きたくない</td><td>5.0%</td></tr> </table>	とても行きたい	16.9%	やや行きたい	35.4%	どちらともいえない	36.2%	あまり行きたくない	6.7%	まったく行きたくない	5.0%	<table border="1"> <tr><td>とても住みたい</td><td>4.5%</td></tr> <tr><td>やや住みたい</td><td>10.8%</td></tr> <tr><td>どちらともいえない</td><td>38.8%</td></tr> <tr><td>あまり住みたくない</td><td>21.1%</td></tr> <tr><td>まったく住みたくない</td><td>24.9%</td></tr> </table>	とても住みたい	4.5%	やや住みたい	10.8%	どちらともいえない	38.8%	あまり住みたくない	21.1%	まったく住みたくない	24.9%	<table border="1"> <tr><td>1位</td><td>北海道</td><td>41.5%</td></tr> <tr><td>2位</td><td>沖縄県</td><td>37.0%</td></tr> <tr><td>3位</td><td>京都府</td><td>20.2%</td></tr> <tr><td>4位</td><td>東京都</td><td>17.8%</td></tr> <tr><td>5位</td><td>大阪府</td><td>15.9%</td></tr> <tr><td>18位</td><td>高知県</td><td>6.3%</td></tr> </table>	1位	北海道	41.5%	2位	沖縄県	37.0%	3位	京都府	20.2%	4位	東京都	17.8%	5位	大阪府	15.9%	18位	高知県	6.3%	
愛着があり、応援したい	8.8%																																																							
好感が持てる	23.7%																																																							
やや好感が持てる	23.1%																																																							
どちらともいえない	38.4%																																																							
あまり好感が持てない	2.6%																																																							
まったく好感が持てない	3.5%																																																							
とても行きたい	16.9%																																																							
やや行きたい	35.4%																																																							
どちらともいえない	36.2%																																																							
あまり行きたくない	6.7%																																																							
まったく行きたくない	5.0%																																																							
とても住みたい	4.5%																																																							
やや住みたい	10.8%																																																							
どちらともいえない	38.8%																																																							
あまり住みたくない	21.1%																																																							
まったく住みたくない	24.9%																																																							
1位	北海道	41.5%																																																						
2位	沖縄県	37.0%																																																						
3位	京都府	20.2%																																																						
4位	東京都	17.8%																																																						
5位	大阪府	15.9%																																																						
18位	高知県	6.3%																																																						
高知家認知別	認知 (n=517)	75.2%	<table border="1"> <tr><td>とても行きたい</td><td>28.8%</td></tr> <tr><td>やや行きたい</td><td>41.2%</td></tr> <tr><td>どちらともいえない</td><td>22.8%</td></tr> <tr><td>あまり行きたくない</td><td>4.3%</td></tr> <tr><td>まったく行きたくない</td><td>2.9%</td></tr> </table>	とても行きたい	28.8%	やや行きたい	41.2%	どちらともいえない	22.8%	あまり行きたくない	4.3%	まったく行きたくない	2.9%	30.0%	<table border="1"> <tr><td>とても住みたい</td><td>11.2%</td></tr> <tr><td>やや住みたい</td><td>18.8%</td></tr> <tr><td>どちらともいえない</td><td>33.8%</td></tr> <tr><td>あまり住みたくない</td><td>18.0%</td></tr> <tr><td>まったく住みたくない</td><td>18.2%</td></tr> </table>	とても住みたい	11.2%	やや住みたい	18.8%	どちらともいえない	33.8%	あまり住みたくない	18.0%	まったく住みたくない	18.2%	<table border="1"> <tr><td>1位</td><td>北海道</td><td>50.9%</td></tr> <tr><td>2位</td><td>沖縄県</td><td>37.6%</td></tr> <tr><td>3位</td><td>京都府</td><td>20.0%</td></tr> <tr><td>4位</td><td>東京都</td><td>18.3%</td></tr> <tr><td>5位</td><td>大阪府</td><td>16.4%</td></tr> <tr><td>12位</td><td>高知県</td><td>9.1%</td></tr> </table>	1位	北海道	50.9%	2位	沖縄県	37.6%	3位	京都府	20.0%	4位	東京都	18.3%	5位	大阪府	16.4%	12位	高知県	9.1%												
	とても行きたい	28.8%																																																						
やや行きたい	41.2%																																																							
どちらともいえない	22.8%																																																							
あまり行きたくない	4.3%																																																							
まったく行きたくない	2.9%																																																							
とても住みたい	11.2%																																																							
やや住みたい	18.8%																																																							
どちらともいえない	33.8%																																																							
あまり住みたくない	18.0%																																																							
まったく住みたくない	18.2%																																																							
1位	北海道	50.9%																																																						
2位	沖縄県	37.6%																																																						
3位	京都府	20.0%																																																						
4位	東京都	18.3%																																																						
5位	大阪府	16.4%																																																						
12位	高知県	9.1%																																																						
	非認知 (n=1,483)	48.8%	<table border="1"> <tr><td>とても行きたい</td><td>12.7%</td></tr> <tr><td>やや行きたい</td><td>33.4%</td></tr> <tr><td>どちらともいえない</td><td>40.8%</td></tr> <tr><td>あまり行きたくない</td><td>7.5%</td></tr> <tr><td>まったく行きたくない</td><td>5.7%</td></tr> </table>	とても行きたい	12.7%	やや行きたい	33.4%	どちらともいえない	40.8%	あまり行きたくない	7.5%	まったく行きたくない	5.7%	10.2%	<table border="1"> <tr><td>とても住みたい</td><td>2.2%</td></tr> <tr><td>やや住みたい</td><td>8.0%</td></tr> <tr><td>どちらともいえない</td><td>40.5%</td></tr> <tr><td>あまり住みたくない</td><td>22.1%</td></tr> <tr><td>まったく住みたくない</td><td>27.2%</td></tr> </table>	とても住みたい	2.2%	やや住みたい	8.0%	どちらともいえない	40.5%	あまり住みたくない	22.1%	まったく住みたくない	27.2%	<table border="1"> <tr><td>1位</td><td>北海道</td><td>41.0%</td></tr> <tr><td>2位</td><td>沖縄県</td><td>38.2%</td></tr> <tr><td>3位</td><td>京都府</td><td>20.2%</td></tr> <tr><td>4位</td><td>東京都</td><td>17.9%</td></tr> <tr><td>5位</td><td>大阪府</td><td>16.6%</td></tr> <tr><td>21位</td><td>高知県</td><td>5.3%</td></tr> </table>	1位	北海道	41.0%	2位	沖縄県	38.2%	3位	京都府	20.2%	4位	東京都	17.9%	5位	大阪府	16.6%	21位	高知県	5.3%												
とても行きたい	12.7%																																																							
やや行きたい	33.4%																																																							
どちらともいえない	40.8%																																																							
あまり行きたくない	7.5%																																																							
まったく行きたくない	5.7%																																																							
とても住みたい	2.2%																																																							
やや住みたい	8.0%																																																							
どちらともいえない	40.5%																																																							
あまり住みたくない	22.1%																																																							
まったく住みたくない	27.2%																																																							
1位	北海道	41.0%																																																						
2位	沖縄県	38.2%																																																						
3位	京都府	20.2%																																																						
4位	東京都	17.9%																																																						
5位	大阪府	16.6%																																																						
21位	高知県	5.3%																																																						
5年以内 高知観光経験有 (n=180)	86.1%	<table border="1"> <tr><td>愛着があり、応援したい</td><td>25.0%</td></tr> <tr><td>好感が持てる</td><td>35.6%</td></tr> <tr><td>やや好感が持てる</td><td>25.6%</td></tr> <tr><td>どちらともいえない</td><td>12.8%</td></tr> <tr><td>あまり好感が持てない</td><td>1.1%</td></tr> <tr><td>まったく好感が持てない</td><td>-%</td></tr> </table>	愛着があり、応援したい	25.0%	好感が持てる	35.6%	やや好感が持てる	25.6%	どちらともいえない	12.8%	あまり好感が持てない	1.1%	まったく好感が持てない	-%	<table border="1"> <tr><td>とても行きたい</td><td>36.7%</td></tr> <tr><td>やや行きたい</td><td>42.8%</td></tr> <tr><td>どちらともいえない</td><td>16.7%</td></tr> <tr><td>あまり行きたくない</td><td>3.9%</td></tr> <tr><td>まったく行きたくない</td><td>-%</td></tr> </table>	とても行きたい	36.7%	やや行きたい	42.8%	どちらともいえない	16.7%	あまり行きたくない	3.9%	まったく行きたくない	-%	32.8%	<table border="1"> <tr><td>とても住みたい</td><td>10.0%</td></tr> <tr><td>やや住みたい</td><td>22.8%</td></tr> <tr><td>どちらともいえない</td><td>33.3%</td></tr> <tr><td>あまり住みたくない</td><td>17.2%</td></tr> <tr><td>まったく住みたくない</td><td>16.7%</td></tr> </table>	とても住みたい	10.0%	やや住みたい	22.8%	どちらともいえない	33.3%	あまり住みたくない	17.2%	まったく住みたくない	16.7%	<table border="1"> <tr><td>1位</td><td>北海道</td><td>51.1%</td></tr> <tr><td>2位</td><td>沖縄県</td><td>44.4%</td></tr> <tr><td>3位</td><td>東京都</td><td>18.9%</td></tr> <tr><td>4位</td><td>京都府</td><td>17.2%</td></tr> <tr><td>5位</td><td>福岡県</td><td>16.7%</td></tr> <tr><td>6位</td><td>高知県</td><td>15.6%</td></tr> </table>	1位	北海道	51.1%	2位	沖縄県	44.4%	3位	東京都	18.9%	4位	京都府	17.2%	5位	福岡県	16.7%	6位	高知県	15.6%
愛着があり、応援したい	25.0%																																																							
好感が持てる	35.6%																																																							
やや好感が持てる	25.6%																																																							
どちらともいえない	12.8%																																																							
あまり好感が持てない	1.1%																																																							
まったく好感が持てない	-%																																																							
とても行きたい	36.7%																																																							
やや行きたい	42.8%																																																							
どちらともいえない	16.7%																																																							
あまり行きたくない	3.9%																																																							
まったく行きたくない	-%																																																							
とても住みたい	10.0%																																																							
やや住みたい	22.8%																																																							
どちらともいえない	33.3%																																																							
あまり住みたくない	17.2%																																																							
まったく住みたくない	16.7%																																																							
1位	北海道	51.1%																																																						
2位	沖縄県	44.4%																																																						
3位	東京都	18.9%																																																						
4位	京都府	17.2%																																																						
5位	福岡県	16.7%																																																						
6位	高知県	15.6%																																																						

# 4-1.基本項目のまとめ(好感度・観光意向度・移住意向度)【地域・属性別1】

- 2府2県居住者は、好感度・観光意向度・移住意向度の全てで1都3県居住者をやや上回る。特に2府2県居住者・女性で好感度・観光意向度が高くなる。
- 居住地問わず、男性は女性より移住意向度が高い。

n=30以上の場合

[比率の差]

- 全体+10ポイント
- 全体+5ポイント
- 全体-5ポイント
- 全体-10ポイント

		愛着・好感度			観光意向度 (絶対評価:SA)			移住意向度			観光意向ランキング (相対評価:MA)					
全体 (n=2,000)		55.6%	愛着があり、応援したい 好感が持てる やや好感が持てる どちらともいえない あまり好感が持てない まったく好感が持てない	8.8% 23.7% 23.1% 38.4% 2.6% 3.5%	52.3%	とても行きたい やや行きたい どちらともいえない あまり行きたくない まったく行きたくない	16.9% 35.4% 36.2% 6.7% 5.0%	15.3%	とても住みたい やや住みたい どちらともいえない あまり住みたくない まったく住みたくない	4.5% 10.8% 38.8% 21.1% 24.9%	1位 北海道 41.5%	2位 沖縄県 37.0%	3位 京都府 20.2%	4位 東京都 17.8%	5位 大阪府 15.9%	18位 高知県 6.3%
1都3県居住者別	1都3県計 (n=1,000)	52.1%	愛着があり、応援したい 好感が持てる やや好感が持てる どちらともいえない あまり好感が持てない まったく好感が持てない	7.3% 21.6% 23.2% 40.4% 2.6% 4.9%	49.6%	とても行きたい やや行きたい どちらともいえない あまり行きたくない まったく行きたくない	15.5% 34.1% 37.4% 6.8% 6.2%	14.3%	とても住みたい やや住みたい どちらともいえない あまり住みたくない まったく住みたくない	4.4% 9.9% 37.6% 21.2% 26.9%	1位 北海道 43.3%	2位 沖縄県 37.9%	3位 京都府 22.5%	4位 東京都 17.4%	5位 大阪府 15.4%	18位 高知県 6.5%
	1都3県・男性計 (n=500)	49.8%	愛着があり、応援したい 好感が持てる やや好感が持てる どちらともいえない あまり好感が持てない まったく好感が持てない	8.8% 19.8% 21.2% 42.0% 2.2% 6.0%	50.0%	とても行きたい やや行きたい どちらともいえない あまり行きたくない まったく行きたくない	16.6% 33.4% 36.6% 6.4% 7.0%	17.0%	とても住みたい やや住みたい どちらともいえない あまり住みたくない まったく住みたくない	6.0% 11.0% 36.6% 21.8% 24.6%	1位 北海道 43.2%	2位 沖縄県 38.0%	3位 京都府 18.6%	4位 東京都 17.0%	5位 大阪府 14.0%	16位 高知県 7.0%
	1都3県・女性計 (n=500)	54.4%	愛着があり、応援したい 好感が持てる やや好感が持てる どちらともいえない あまり好感が持てない まったく好感が持てない	5.8% 23.4% 25.2% 38.8% 3.0% 3.8%	49.2%	とても行きたい やや行きたい どちらともいえない あまり行きたくない まったく行きたくない	14.4% 34.8% 38.2% 7.2% 5.4%	11.6%	とても住みたい やや住みたい どちらともいえない あまり住みたくない まったく住みたくない	2.8% 8.8% 38.6% 20.6% 29.2%	1位 北海道 43.4%	2位 沖縄県 37.8%	3位 京都府 26.4%	4位 東京都 17.8%	5位 大阪府 16.8%	18位 高知県 6.0%
2府2県居住者別	2府2県計 (n=1,000)	59.1%	愛着があり、応援したい 好感が持てる やや好感が持てる どちらともいえない あまり好感が持てない まったく好感が持てない	10.3% 25.8% 23.0% 36.3% 2.5% 2.1%	54.9%	とても行きたい やや行きたい どちらともいえない あまり行きたくない まったく行きたくない	18.2% 36.7% 34.9% 6.5% 3.7%	16.3%	とても住みたい やや住みたい どちらともいえない あまり住みたくない まったく住みたくない	4.6% 11.7% 40.0% 20.9% 22.8%	1位 北海道 39.6%	2位 沖縄県 36.1%	3位 東京都 18.1%	4位 京都府 17.9%	5位 大阪府 16.4%	17位 高知県 6.1%
	2府2県・男性計 (n=500)	56.6%	愛着があり、応援したい 好感が持てる やや好感が持てる どちらともいえない あまり好感が持てない まったく好感が持てない	9.2% 24.8% 22.6% 37.6% 2.2% 3.6%	51.8%	とても行きたい やや行きたい どちらともいえない あまり行きたくない まったく行きたくない	19.6% 32.2% 36.2% 6.8% 5.2%	16.8%	とても住みたい やや住みたい どちらともいえない あまり住みたくない まったく住みたくない	6.0% 10.8% 44.4% 18.6% 20.2%	1位 北海道 36.8%	2位 沖縄県 32.2%	3位 東京都 16.0%	4位 大阪府 14.6%	5位 京都府 14.2%	12位 高知県 6.6%
	2府2県・女性計 (n=500)	61.6%	愛着があり、応援したい 好感が持てる やや好感が持てる どちらともいえない あまり好感が持てない まったく好感が持てない	11.4% 26.8% 23.4% 35.0% 2.8% 0.6%	58.0%	とても行きたい やや行きたい どちらともいえない あまり行きたくない まったく行きたくない	16.8% 41.2% 33.6% 6.2% 2.2%	15.8%	とても住みたい やや住みたい どちらともいえない あまり住みたくない まったく住みたくない	3.2% 12.6% 35.6% 23.2% 25.4%	1位 北海道 42.4%	2位 沖縄県 40.0%	3位 京都府 21.6%	4位 東京都 20.2%	5位 大阪府 18.2%	19位 高知県 5.6%

# 4-2.基本項目のまとめ(好感度・観光意向度・移住意向度)【地域・属性別2】

n=30以上の場合

[比率の差]

- 全体+10ポイント
- 全体+5ポイント
- 全体-5ポイント
- 全体-10ポイント

		愛着・好感度			観光意向度(絶対評価:SA)			移住意向度			観光意向ランキング(絶対評価:MA)		
全体 (n=2,000)		55.6%	愛着があり、応援したい 好感が持てる やや好感が持てる どちらともいえない あまり好感が持てない まったく好感が持てない	8.8% 23.7% 23.1% 38.4% 2.6% 3.5%	52.3%	とても行きたい やや行きたい どちらともいえない あまり行きたくない まったく行きたくない	16.9% 35.4% 38.2% 6.7% 5.0%	15.3%	とても住みたい やや住みたい どちらともいえない あまり住みたくない まったく住みたくない	4.5% 10.8% 38.8% 21.1% 24.9%	18位	高知県	6.3%
1都3県 居住者別詳細	1都3県 ・男性20代 (n=100)	49.0%	愛着があり、応援したい 好感が持てる やや好感が持てる どちらともいえない あまり好感が持てない まったく好感が持てない	13.0% 16.0% 20.0% 38.0% 3.0% 10.0%	46.0%	とても行きたい やや行きたい どちらともいえない あまり行きたくない まったく行きたくない	18.0% 28.0% 35.0% 9.0% 10.0%	26.0%	とても住みたい やや住みたい どちらともいえない あまり住みたくない まったく住みたくない	12.0% 14.0% 32.0% 20.0% 22.0%	9位	高知県	14.0%
	1都3県 ・男性30代 (n=100)	51.0%	愛着があり、応援したい 好感が持てる やや好感が持てる どちらともいえない あまり好感が持てない まったく好感が持てない	13.0% 18.0% 20.0% 37.0% 6.0% 6.0%	52.0%	とても行きたい やや行きたい どちらともいえない あまり行きたくない まったく行きたくない	21.0% 31.0% 34.0% 4.0% 10.0%	22.0%	とても住みたい やや住みたい どちらともいえない あまり住みたくない まったく住みたくない	9.0% 13.0% 37.0% 17.0% 24.0%	22位	高知県	6.0%
	1都3県 ・男性40代 (n=100)	44.0%	愛着があり、応援したい 好感が持てる やや好感が持てる どちらともいえない あまり好感が持てない まったく好感が持てない	6.0% 21.0% 17.0% 53.0% 1.0% 2.0%	45.0%	とても行きたい やや行きたい どちらともいえない あまり行きたくない まったく行きたくない	15.0% 30.0% 49.0% 2.0% 4.0%	13.0%	とても住みたい やや住みたい どちらともいえない あまり住みたくない まったく住みたくない	2.0% 11.0% 45.0% 21.0% 21.0%	12位	高知県	9.0%
	1都3県 ・男性50代 (n=100)	53.0%	愛着があり、応援したい 好感が持てる やや好感が持てる どちらともいえない あまり好感が持てない まったく好感が持てない	4.0% 27.0% 22.0% 38.0% 1.0% 8.0%	52.0%	とても行きたい やや行きたい どちらともいえない あまり行きたくない まったく行きたくない	18.0% 34.0% 32.0% 9.0% 7.0%	12.0%	とても住みたい やや住みたい どちらともいえない あまり住みたくない まったく住みたくない	5.0% 7.0% 34.0% 23.0% 31.0%	37位	高知県	3.0%
	1都3県 ・男性60代 (n=100)	52.0%	愛着があり、応援したい 好感が持てる やや好感が持てる どちらともいえない あまり好感が持てない まったく好感が持てない	8.0% 17.0% 27.0% 44.0% -% 4.0%	55.0%	とても行きたい やや行きたい どちらともいえない あまり行きたくない まったく行きたくない	11.0% 44.0% 33.0% 8.0% 4.0%	12.0%	とても住みたい やや住みたい どちらともいえない あまり住みたくない まったく住みたくない	2.0% 10.0% 35.0% 28.0% 25.0%	27位	高知県	3.0%
	1都3県 ・女性20代 (n=100)	48.0%	愛着があり、応援したい 好感が持てる やや好感が持てる どちらともいえない あまり好感が持てない まったく好感が持てない	5.0% 18.0% 25.0% 40.0% 5.0% 7.0%	46.0%	とても行きたい やや行きたい どちらともいえない あまり行きたくない まったく行きたくない	15.0% 31.0% 36.0% 7.0% 11.0%	20.0%	とても住みたい やや住みたい どちらともいえない あまり住みたくない まったく住みたくない	4.0% 16.0% 34.0% 20.0% 26.0%	31位	高知県	5.0%
	1都3県 ・女性30代 (n=100)	45.0%	愛着があり、応援したい 好感が持てる やや好感が持てる どちらともいえない あまり好感が持てない まったく好感が持てない	10.0% 20.0% 15.0% 47.0% 3.0% 5.0%	41.0%	とても行きたい やや行きたい どちらともいえない あまり行きたくない まったく行きたくない	16.0% 25.0% 40.0% 14.0% 5.0%	9.0%	とても住みたい やや住みたい どちらともいえない あまり住みたくない まったく住みたくない	4.0% 5.0% 43.0% 14.0% 34.0%	29位	高知県	4.0%
	1都3県 ・女性40代 (n=100)	51.0%	愛着があり、応援したい 好感が持てる やや好感が持てる どちらともいえない あまり好感が持てない まったく好感が持てない	4.0% 21.0% 26.0% 42.0% 4.0% 3.0%	41.0%	とても行きたい やや行きたい どちらともいえない あまり行きたくない まったく行きたくない	16.0% 25.0% 47.0% 6.0% 6.0%	8.0%	とても住みたい やや住みたい どちらともいえない あまり住みたくない まったく住みたくない	1.0% 7.0% 35.0% 25.0% 32.0%	26位	高知県	4.0%
	1都3県 ・女性50代 (n=100)	61.0%	愛着があり、応援したい 好感が持てる やや好感が持てる どちらともいえない あまり好感が持てない まったく好感が持てない	1.0% 31.0% 29.0% 35.0% 2.0% 2.0%	61.0%	とても行きたい やや行きたい どちらともいえない あまり行きたくない まったく行きたくない	11.0% 50.0% 34.0% 3.0% 2.0%	12.0%	とても住みたい やや住みたい どちらともいえない あまり住みたくない まったく住みたくない	2.0% 10.0% 40.0% 14.0% 34.0%	11位	高知県	10.0%
	1都3県 ・女性60代 (n=100)	67.0%	愛着があり、応援したい 好感が持てる やや好感が持てる どちらともいえない あまり好感が持てない まったく好感が持てない	9.0% 27.0% 31.0% 30.0% 1.0% 2.0%	57.0%	とても行きたい やや行きたい どちらともいえない あまり行きたくない まったく行きたくない	14.0% 43.0% 34.0% 6.0% 3.0%	9.0%	とても住みたい やや住みたい どちらともいえない あまり住みたくない まったく住みたくない	3.0% 6.0% 41.0% 30.0% 20.0%	13位	高知県	7.0%



n=30以上の場合

[比率の差]

- 全体+10ポイント
- 全体+5ポイント
- 全体-5ポイント
- 全体-10ポイント

		愛着・好感度			観光意向度(絶対評価: SA)			移住意向度			観光意向ランキング(相対評価: MA)		
2府2県居住者別※詳細	全体 (n=2,000)	55.6%	愛着があり、応援したい 好感が持てる やや好感が持てる どちらともいえない あまり好感が持てない まったく好感が持てない	8.8% 23.7% 23.1% 38.4% 2.6% 3.5%	52.3%	とても行きたい やや行きたい どちらともいえない あまり行きたくない まったく行きたくない	16.9% 35.4% 36.2% 6.7% 5.0%	15.3%	とても住みたい やや住みたい どちらともいえない あまり住みたくない まったく住みたくない	4.5% 10.8% 38.8% 21.1% 24.9%	1位	北海道	41.5%
	2府2県 ・男性20代 (n=100)	44.0%	愛着があり、応援したい 好感が持てる やや好感が持てる どちらともいえない あまり好感が持てない まったく好感が持てない	13.0% 20.0% 11.0% 48.0% 3.0% 5.0%	45.0%	とても行きたい やや行きたい どちらともいえない あまり行きたくない まったく行きたくない	19.0% 26.0% 41.0% 7.0% 7.0%	16.0%	とても住みたい やや住みたい どちらともいえない あまり住みたくない まったく住みたくない	9.0% 7.0% 53.0% 18.0% 13.0%	1位	北海道	31.0%
	2府2県 ・男性30代 (n=100)	54.0%	愛着があり、応援したい 好感が持てる やや好感が持てる どちらともいえない あまり好感が持てない まったく好感が持てない	11.0% 20.0% 23.0% 38.0% 1.0% 7.0%	49.0%	とても行きたい やや行きたい どちらともいえない あまり行きたくない まったく行きたくない	20.0% 29.0% 38.0% 5.0% 8.0%	18.0%	とても住みたい やや住みたい どちらともいえない あまり住みたくない まったく住みたくない	8.0% 10.0% 43.0% 14.0% 25.0%	1位	北海道	37.0%
	2府2県 ・男性40代 (n=100)	56.0%	愛着があり、応援したい 好感が持てる やや好感が持てる どちらともいえない あまり好感が持てない まったく好感が持てない	7.0% 20.0% 29.0% 38.0% 4.0% 2.0%	51.0%	とても行きたい やや行きたい どちらともいえない あまり行きたくない まったく行きたくない	19.0% 32.0% 35.0% 10.0% 4.0%	13.0%	とても住みたい やや住みたい どちらともいえない あまり住みたくない まったく住みたくない	5.0% 8.0% 42.0% 22.0% 23.0%	2位	沖縄県	34.0%
	2府2県 ・男性50代 (n=100)	62.0%	愛着があり、応援したい 好感が持てる やや好感が持てる どちらともいえない あまり好感が持てない まったく好感が持てない	7.0% 29.0% 26.0% 34.0% 1.0% 3.0%	60.0%	とても行きたい やや行きたい どちらともいえない あまり行きたくない まったく行きたくない	22.0% 38.0% 28.0% 7.0% 5.0%	19.0%	とても住みたい やや住みたい どちらともいえない あまり住みたくない まったく住みたくない	3.0% 16.0% 47.0% 12.0% 22.0%	1位	北海道	37.0%
	2府2県 ・男性60代 (n=100)	67.0%	愛着があり、応援したい 好感が持てる やや好感が持てる どちらともいえない あまり好感が持てない まったく好感が持てない	8.0% 35.0% 24.0% 30.0% 2.0% 1.0%	54.0%	とても行きたい やや行きたい どちらともいえない あまり行きたくない まったく行きたくない	18.0% 36.0% 39.0% 5.0% 2.0%	18.0%	とても住みたい やや住みたい どちらともいえない あまり住みたくない まったく住みたくない	5.0% 13.0% 37.0% 27.0% 18.0%	2位	北海道	47.0%
	2府2県 ・女性20代 (n=100)	57.0%	愛着があり、応援したい 好感が持てる やや好感が持てる どちらともいえない あまり好感が持てない まったく好感が持てない	14.0% 20.0% 23.0% 38.0% 5.0% -%	58.0%	とても行きたい やや行きたい どちらともいえない あまり行きたくない まったく行きたくない	16.0% 42.0% 31.0% 9.0% 2.0%	21.0%	とても住みたい やや住みたい どちらともいえない あまり住みたくない まったく住みたくない	5.0% 16.0% 28.0% 31.0% 20.0%	1位	沖縄県	50.0%
	2府2県 ・女性30代 (n=100)	63.0%	愛着があり、応援したい 好感が持てる やや好感が持てる どちらともいえない あまり好感が持てない まったく好感が持てない	13.0% 26.0% 24.0% 31.0% 5.0% 1.0%	60.0%	とても行きたい やや行きたい どちらともいえない あまり行きたくない まったく行きたくない	19.0% 41.0% 27.0% 11.0% 2.0%	15.0%	とても住みたい やや住みたい どちらともいえない あまり住みたくない まったく住みたくない	5.0% 10.0% 36.0% 19.0% 30.0%	2位	北海道	46.0%
	2府2県 ・女性40代 (n=100)	52.0%	愛着があり、応援したい 好感が持てる やや好感が持てる どちらともいえない あまり好感が持てない まったく好感が持てない	8.0% 28.0% 16.0% 43.0% 3.0% 2.0%	52.0%	とても行きたい やや行きたい どちらともいえない あまり行きたくない まったく行きたくない	17.0% 35.0% 35.0% 7.0% 6.0%	17.0%	とても住みたい やや住みたい どちらともいえない あまり住みたくない まったく住みたくない	3.0% 14.0% 39.0% 17.0% 27.0%	1位	沖縄県	39.0%
	2府2県 ・女性50代 (n=100)	63.0%	愛着があり、応援したい 好感が持てる やや好感が持てる どちらともいえない あまり好感が持てない まったく好感が持てない	13.0% 28.0% 22.0% 36.0% 1.0% -%	60.0%	とても行きたい やや行きたい どちらともいえない あまり行きたくない まったく行きたくない	17.0% 43.0% 38.0% 1.0% 1.0%	13.0%	とても住みたい やや住みたい どちらともいえない あまり住みたくない まったく住みたくない	1.0% 12.0% 35.0% 23.0% 29.0%	2位	北海道	44.0%
	2府2県 ・女性60代 (n=100)	73.0%	愛着があり、応援したい 好感が持てる やや好感が持てる どちらともいえない あまり好感が持てない まったく好感が持てない	9.0% 32.0% 32.0% 27.0% -% -%	60.0%	とても行きたい やや行きたい どちらともいえない あまり行きたくない まったく行きたくない	15.0% 45.0% 37.0% 3.0% -%	13.0%	とても住みたい やや住みたい どちらともいえない あまり住みたくない まったく住みたくない	2.0% 11.0% 40.0% 26.0% 21.0%	1位	北海道	40.0%

# 4-3.基本項目のまとめ(好感度・観光意向度・移住意向度)【他県比較】

- 高知の愛着・好感度、観光意向度は半数を超える。
- 移住意向度では長野県、広島県に次いで、3位となっている。
- 観光意向ランキングでは、ベンチマーク県を含む5県の中では3位となっている。(前回4位)

n=30以上の場合

[比率の差]

全体+10ポイント
全体+5ポイント
全体-5ポイント
全体-10ポイント

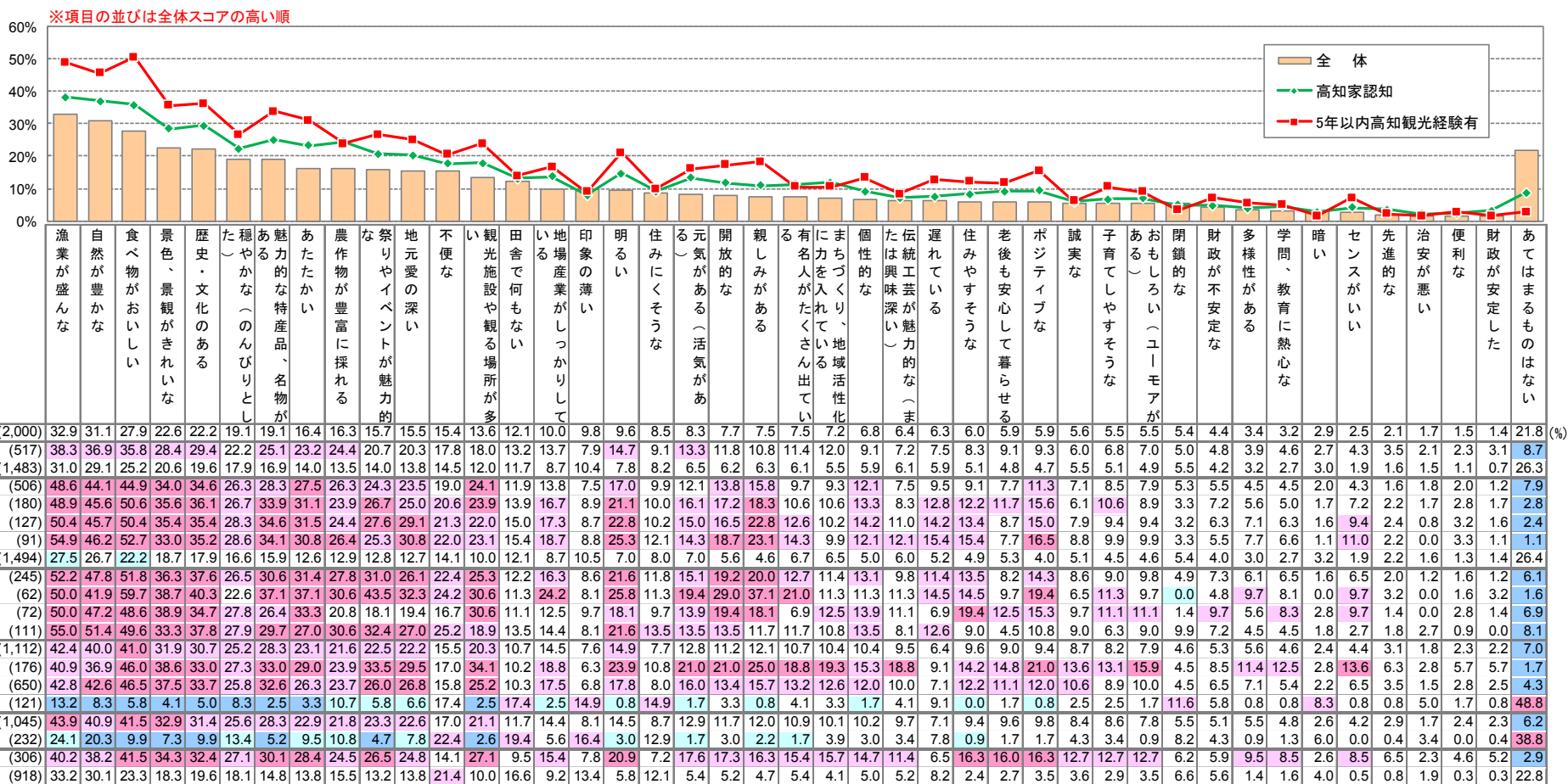
		愛着・好感度			観光意向度 (絶対評価: SA)			移住意向度			観光意向ランキング (相対評価: MA)			
ベンチマーク県	高知県 (n=2,000)	55.6%	愛着があり、応援したい	8.8%	52.3%	とても行きたい	16.9%	15.3%	とても住みたい	4.5%	1位	北海道	41.5%	
	好感が持てる		23.7%	やや行きたい		35.4%	やや住みたい		10.8%	2位	沖縄県	37.0%		
	やや好感が持てる		23.1%	どちらともいえない		36.2%	どちらともいえない		38.8%	3位	京都府	20.2%		
	どちらともいえない		38.4%	あまり行きたくない		6.7%	あまり住みたくない		21.1%	4位	東京都	17.8%		
	あまり好感が持てない		2.6%	まったく行きたくない		5.0%	まったく住みたくない		24.9%	5位	大阪府	15.9%		
	まったく好感が持てない	3.5%								18位	高知県	6.8%		
	香川県 (n=2,000)	55.1%	愛着があり、応援したい	7.2%	49.9%	とても行きたい	13.4%	14.4%	とても住みたい	3.0%	15位	香川県	6.8%	
	好感が持てる		22.1%	やや行きたい		36.6%	やや住みたい		11.4%					
	やや好感が持てる		25.8%	どちらともいえない		39.9%	どちらともいえない		40.5%					
	どちらともいえない		38.2%	あまり行きたくない		5.7%	あまり住みたくない		20.9%					
	あまり好感が持てない		3.5%	まったく行きたくない		4.6%	まったく住みたくない		24.2%					
	まったく好感が持てない	3.3%												
	長野県 (n=2,000)	57.0%	愛着があり、応援したい	9.1%	49.0%	とても行きたい	16.6%	18.2%	とても住みたい	4.8%	14位	長野県	7.0%	
	好感が持てる		22.8%	やや行きたい		32.4%	やや住みたい		13.4%					
	やや好感が持てる		25.2%	どちらともいえない		40.9%	どちらともいえない		37.1%					
	どちらともいえない		36.4%	あまり行きたくない		5.6%	あまり住みたくない		20.8%					
	あまり好感が持てない		3.3%	まったく行きたくない		4.6%	まったく住みたくない		23.9%					
	まったく好感が持てない	3.4%												
	熊本県 (n=2,000)	59.2%	愛着があり、応援したい	8.8%	52.3%	とても行きたい	17.5%	13.2%	とても住みたい	2.9%	22位	熊本県	5.8%	
	好感が持てる		23.6%	やや行きたい		34.9%	やや住みたい		10.3%					
	やや好感が持てる		26.8%	どちらともいえない		37.3%	どちらともいえない		41.3%					
	どちらともいえない		35.1%	あまり行きたくない		6.1%	あまり住みたくない		21.3%					
	あまり好感が持てない		2.7%	まったく行きたくない		4.4%	まったく住みたくない		24.3%					
	まったく好感が持てない	3.2%												
	広島県 (n=2,000)	57.8%	愛着があり、応援したい	9.5%	52.5%	とても行きたい	18.7%	16.1%	とても住みたい	4.2%	13位	広島県	8.4%	
	好感が持てる		23.0%	やや行きたい		33.9%	やや住みたい		12.0%					
	やや好感が持てる		25.3%	どちらともいえない		36.4%	どちらともいえない		40.2%					
	どちらともいえない		35.0%	あまり行きたくない		6.2%	あまり住みたくない		20.2%					
	あまり好感が持てない		3.4%	まったく行きたくない		5.0%	まったく住みたくない		23.6%					
	まったく好感が持てない	3.9%												

# 5.高知イメージ

Q 次にあげる都道府県のイメージについて、あてはまるものをすべてお知らせください。【高知県及びベンチマーク4県】

- 高知のイメージは「漁業が盛ん」が33%でトップ。以下、「自然が豊か」「食べ物おいしい」が約3割で続く。
- 「高知家」認知者は非認知者と比べ、総じてスコアが高い。
- 高知観光経験者は多岐に渡ってスコアが高い。一方、観光経験のない人は「漁業が盛ん」「自然が豊か」「食べ物おいしい」などをはじめ、その他の上位項目のスコアも低くなっている様子。
- また、高知へ好感無・観光意向無の人は、高知のイメージ想起率が低い。

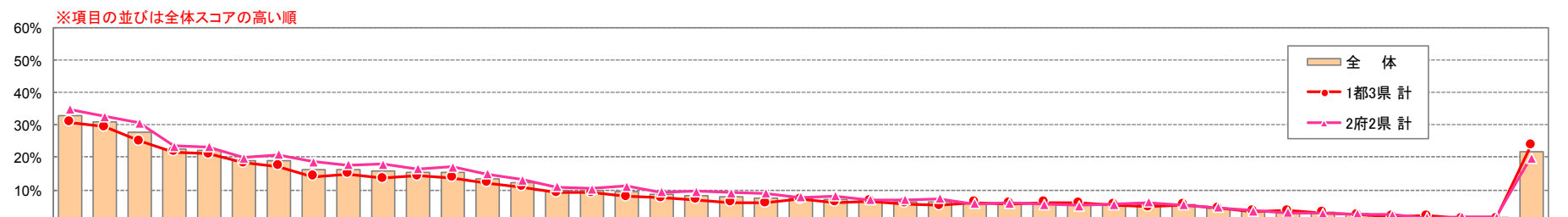
## 【高知イメージ】



# 5-1.高知イメージ【地域・属性別】

- 2府2県居住者は1都3県居住者と比べて概ねスコアは高く、「食べ物がおいしい」では5%以上の差がみられた。
- 性年代でみると、男女共に高齢層でイメージ想起率が高く、特に2府2県居住者の高齢層で顕著。一方、1都3県居住者・2府2県在住者ともに、20代男女で、「印象の薄い」は2割前後に昇り、若年層ほどイメージに乏しい傾向。

## 【高知イメージ】



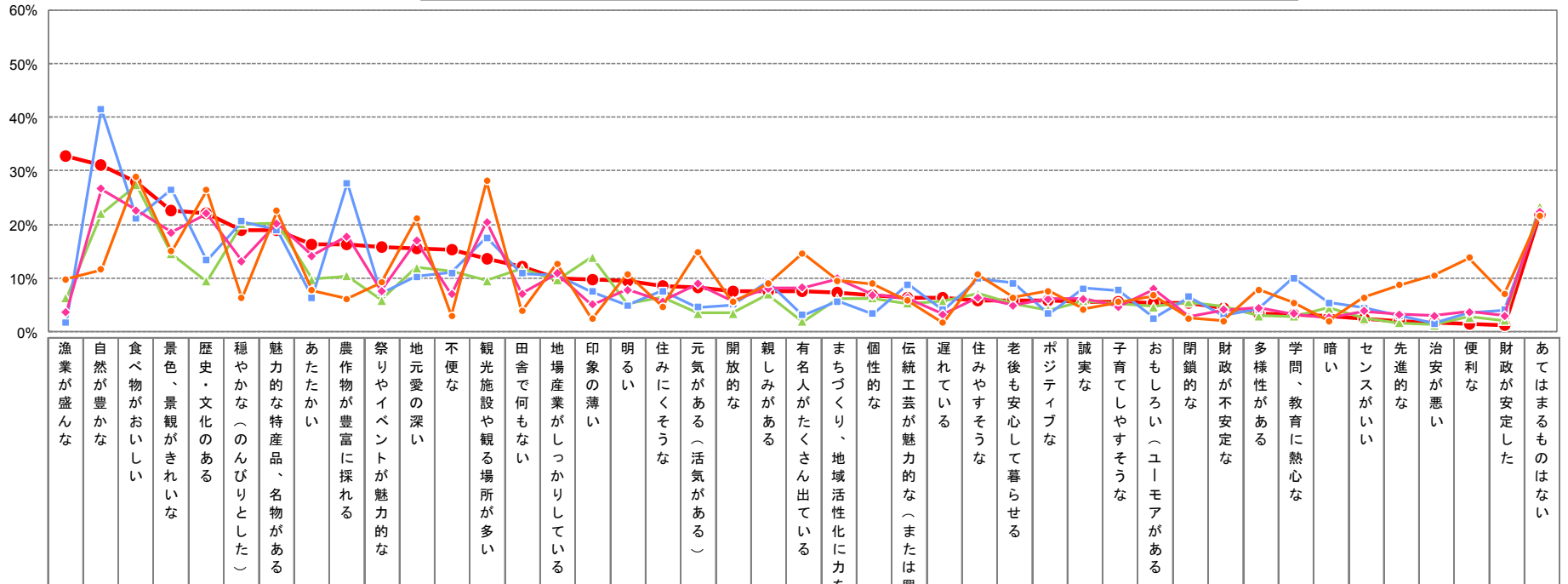
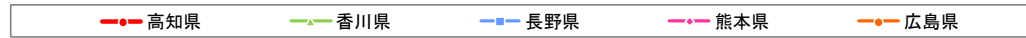
		※項目の並びは全体スコアの高い順																																														
		全体	1都3県計	2府2県計	漁業が盛んな	自然が豊かな	食べ物がおいしい	景色・景観がきれいな	歴史・文化のある	穏やかな(のんびりとした)	魅力的な特産品、名物がある	あたたかい	農作物が豊富に採れる	な	祭りやイベントが魅力的	地元愛の深い	不便な	観光施設や観る場所が多い	田舎で何も無い	印象の薄い	明るい	住みにくそう	元気があ(活気があ)	開放的な	親しみがある	有名人がたくさん出ている	まちづくり、地域活性化に力を入れている	個性が深い	伝統工芸が魅力的な(または興味深い)	遅れている	住みやすそう	老後も安心して暮らせる	ポジティブな	誠実な	子育てしやすい(ユーモアがある)	おもしろい(ユーモアが)	閉鎖的な	財政が不安定な	多様性がある	学問・教育に熱心な	暗い	センスがいい	先進的な	治安が悪い	便利な	財政が安定した	あてはまるものはない	
		(2,000)	(1,000)	(1,000)	32.9	31.1	27.9	22.6	22.2	19.1	19.1	16.4	16.3	15.7	15.5	15.4	13.6	12.1	10.0	9.8	9.6	8.5	8.3	7.7	7.5	7.5	7.2	6.8	6.4	6.3	6.0	5.9	5.9	5.6	5.5	5.5	5.4	4.4	3.4	3.2	2.9	2.5	2.1	1.7	1.5	1.4	21.8	
1都3県居住者別	全体	(2,000)	32.9	31.1	27.9	22.6	22.2	19.1	19.1	16.4	16.3	15.7	15.5	15.4	13.6	12.1	10.0	9.8	9.6	8.5	8.3	7.7	7.5	7.5	7.2	6.8	6.4	6.3	6.0	5.9	5.9	5.6	5.5	5.5	5.4	4.4	3.4	3.2	2.9	2.5	2.1	1.7	1.5	1.4	21.8			
	1都3県計	(1,000)	30.9	29.5	25.1	21.7	21.0	18.2	17.2	14.1	15.0	13.6	14.4	13.7	12.2	10.9	9.1	9.1	7.9	7.5	7.0	6.1	6.0	6.1	6.0	7.2	6.2	6.6	5.8	5.2	6.2	5.8	6.1	6.0	5.4	4.8	5.4	4.3	3.3	3.5	3.0	2.4	1.8	1.9	1.2	1.1	23.7	
	男性計	(500)	34.2	27.0	29.0	23.2	21.4	16.6	17.2	14.6	14.2	14.8	14.8	15.4	12.8	11.6	8.6	9.2	7.8	7.2	7.4	7.2	6.4	7.6	6.2	6.2	8.6	5.4	6.2	7.4	4.0	6.8	7.0	5.4	5.6	6.8	5.6	3.6	3.8	3.6	2.8	2.0	1.6	1.8	1.2	26.2		
	男性20代	(100)	16.0	20.0	18.0	15.0	11.0	14.0	12.0	7.0	9.0	11.0	5.0	17.0	7.0	16.0	8.0	16.0	2.0	7.0	5.0	6.0	3.0	4.0	8.0	5.0	4.0	8.0	5.0	8.0	10.0	3.0	2.0	1.0	4.0	7.0	3.0	10.0	4.0	7.0	4.0	1.0	3.0	1.0	2.0	28.0		
	男性30代	(100)	32.0	30.0	32.0	24.0	15.0	16.0	18.0	9.0	16.0	15.0	14.0	12.0	14.0	12.0	7.0	7.0	13.0	14.0	9.0	8.0	10.0	16.0	8.0	10.0	6.0	8.0	10.0	6.0	6.0	12.0	4.0	11.0	7.0	5.0	5.0	5.0	11.0	7.0	2.0	1.0	2.0	1.0	21.0			
	男性40代	(100)	31.0	25.0	28.0	22.0	24.0	14.0	16.0	10.0	11.0	12.0	12.0	15.0	10.0	13.0	12.0	10.0	4.0	8.0	6.0	6.0	5.0	7.0	3.0	9.0	3.0	9.0	4.0	6.0	11.0	3.0	8.0	5.0	4.0	5.0	2.0	6.0	3.0	2.0	3.0	3.0	2.0	1.0	1.0	32.0		
	男性50代	(100)	43.0	22.0	29.0	21.0	23.0	19.0	19.0	15.0	14.0	22.0	13.0	15.0	14.0	7.0	5.0	7.0	6.0	7.0	3.0	6.0	4.0	3.0	4.0	5.0	7.0	3.0	3.0	4.0	3.0	5.0	7.0	4.0	9.0	1.0	6.0	7.0	6.0	3.0	2.0	2.0	1.0	1.0	3.0	1.0	0.0	28.0
	男性60代	(100)	49.0	38.0	38.0	34.0	34.0	20.0	21.0	28.0	20.0	22.0	20.0	20.0	21.0	20.0	26.0	12.0	9.0	7.0	13.0	4.0	11.0	12.0	9.0	5.0	14.0	9.0	10.0	4.0	6.0	6.0	4.0	10.0	9.0	9.0	6.0	4.0	5.0	5.0	6.0	1.0	5.0	3.0	1.0	4.0	2.0	22.0
	女性計	(500)	27.6	32.0	21.2	20.2	20.6	19.8	17.2	13.6	15.8	12.4	14.0	12.0	11.6	10.2	9.6	9.0	8.0	7.8	6.6	5.0	5.6	6.8	6.2	4.6	6.2	4.2	5.0	7.6	5.4	5.0	5.4	4.0	4.0	3.0	3.0	3.2	2.4	2.0	1.6	2.2	0.6	1.0	21.2			
	女性20代	(100)	13.0	23.0	17.0	14.0	21.0	22.0	13.0	8.0	13.0	6.0	14.0	14.0	7.0	17.0	6.0	19.0	10.0	10.0	6.0	4.0	4.0	5.0	6.0	5.0	4.0	5.0	6.0	5.0	8.0	7.0	5.0	9.0	3.0	7.0	2.0	8.0	3.0	3.0	3.0	4.0	2.0	2.0	21.0			
女性30代	(100)	19.0	26.0	13.0	8.0	20.0	12.0	10.0	6.0	12.0	11.0	9.0	12.0	7.0	11.0	8.0	12.0	8.0	8.0	4.0	3.0	4.0	3.0	4.0	9.0	6.0	3.0	4.0	6.0	3.0	6.0	4.0	3.0	3.0	4.0	3.0	3.0	5.0	3.0	2.0	1.0	1.0	1.0	1.0	32.0			
女性40代	(100)	29.0	34.0	20.0	18.0	17.0	22.0	21.0	13.0	15.0	6.0	13.0	12.0	7.0	10.0	10.0	6.0	3.0	9.0	6.0	0.0	4.0	8.0	0.0	4.0	8.0	5.0	3.0	6.0	2.0	1.0	8.0	2.0	4.0	4.0	2.0	2.0	2.0	4.0	0.0	0.0	0.0	1.0	1.0	23.0			
女性50代	(100)	30.0	36.0	28.0	30.0	22.0	20.0	19.0	17.0	19.0	13.0	17.0	11.0	15.0	7.0	11.0	5.0	7.0	5.0	7.0	6.0	6.0	6.0	9.0	5.0	5.0	4.0	7.0	3.0	8.0	8.0	7.0	6.0	9.0	2.0	1.0	2.0	3.0	6.0	2.0	1.0	0.0	3.0	1.0	1.0	18.0		
女性60代	(100)	47.0	41.0	28.0	31.0	23.0	23.0	23.0	24.0	20.0	26.0	17.0	11.0	22.0	6.0	13.0	1.0	14.0	7.0	10.0	5.0	11.0	12.0	7.0	7.0	9.0	8.0	6.0	3.0	8.0	8.0	7.0	11.0	7.0	4.0	8.0	4.0	2.0	4.0	1.0	2.0	0.0	4.0	3.0	0.0	0.0	12.0	
2府2県居住者別	全体	(2,000)	34.8	32.7	30.7	23.5	23.3	19.9	20.9	18.6	17.6	17.8	16.5	17.0	14.9	13.2	10.9	10.4	11.2	9.4	9.5	9.2	8.9	7.7	8.2	6.9	6.9	7.4	5.7	6.0	5.6	5.2	5.6	6.1	5.4	4.5	3.5	2.9	2.8	2.6	2.3	1.4	1.7	1.6	19.8			
	2府2県計	(1,000)	35.8	30.8	29.6	21.6	21.6	17.6	18.8	17.6	17.0	16.0	14.6	19.2	14.6	12.6	9.0	9.4	11.4	12.0	8.2	9.2	8.6	7.8	6.6	7.6	7.0	8.6	4.6	5.8	6.2	4.8	4.6	4.8	4.6	4.8	4.0	2.2	4.0	3.2	2.4	1.2	1.2	1.4	25.4			
	男性計	(500)	22.0	22.0	21.0	12.0	15.0	16.0	13.0	11.0	12.0	16.0	9.0	16.0	7.0	12.0	8.0	17.0	5.0	14.0	4.0	4.0	6.0	8.0	5.0	5.0	12.0	10.0	4.0	6.0	3.0	4.0	9.0	3.0	4.0	10.0	3.0	3.0	2.0	6.0	4.0	3.0	1.0	2.0	2.0	28.0		
	男性20代	(100)	26.0	25.0	28.0	21.0	20.0	16.0	18.0	13.0	15.0	13.0	12.0	15.0	11.0	12.0	12.0	8.0	5.0	14.0	9.0	9.0	9.0	6.0	11.0	4.0	9.0	9.0	3.0	5.0	6.0	5.0	2.0	3.0	7.0	4.0	4.0	1.0	4.0	4.0	1.0	1.0	2.0	2.0	30.0			
	男性30代	(100)	39.0	30.0	24.0	23.0	22.0	19.0	20.0	13.0	16.0	9.0	13.0	25.0	12.0	17.0	12.0	10.0	9.0	12.0	6.0	7.0	8.0	6.0	8.0	9.0	6.0	8.0	9.0	6.0	13.0	6.0	6.0	8.0	3.0	2.0	3.0	11.0	9.0	6.0	3.0	7.0	5.0	1.0	2.0	0.0	20.0	
	男性40代	(100)	41.0	33.0	34.0	20.0	25.0	15.0	23.0	26.0	23.0	17.0	18.0	15.0	17.0	14.0	8.0	4.0	19.0	7.0	11.0	12.0	9.0	11.0	4.0	10.0	11.0	4.0	5.0	4.0	4.0	5.0	8.0	5.0	6.0	9.0	2.0	2.0	3.0	1.0	1.0	3.0	2.0	1.0	0.0	31.0		
	男性50代	(100)	51.0	44.0	41.0	32.0	26.0	22.0	20.0	25.0	19.0	25.0	21.0	25.0	26.0	8.0	5.0	8.0	19.0	13.0	11.0	14.0	11.0	8.0	5.0	8.0	3.0	7.0	6.0	7.0	6.0	7.0	6.0	7.0	4.0	7.0	8.0	6.0	4.0	4.0	2.0	0.0	5.0	1.0	2.0	1.0	18.0	
	女性計	(500)	33.8	34.6	31.8	25.4	25.0	22.2	23.0	19.6	18.2	19.6	18.4	14.8	15.2	13.8	12.8	11.4	11.0	6.8	10.8	9.2	9.2	7.6	9.8	6.2	6.8	6.2	6.8	6.2	5.0	5.6	6.6	7.4	3.2	4.2	3.0	3.6	1.6	2.0	2.2	1.6	2.2	1.8	14.2			
	女性20代	(100)	21.0	25.0	29.0	20.0	29.0	23.0	15.0	16.0	11.0	12.0	11.0	19.0	11.0	21.0	12.0	24.0	9.0	6.0	4.0	3.0	8.0	6.0	11.0	1.0	1.0	8.0	5.0	3.0	8.0	7.0	5.0	5.0	6.0	5.0	1.0	4.0	5.0	1.0	4.0	2.0	0.0	1.0	3.0	1.0	13.0	
	女性30代	(100)	33.0	35.0	24.0	25.0	17.0	25.0	23.0	15.0	15.0	15.0	14.0	18.0	13.0	20.0	13.0	12.0	8.0	9.0	8.0	8.0	9.0	4.0	7.0	2.0	3.0	6.0	6.0	6.0	6.0	6.0	6.0	4.0	9.0	8.0	3.0	6.0	4.0	4.0	5.0	2.0	1.0	2.0	1.0	9.0		
女性40代	(100)	35.0	34.0	31.0	25.0	19.0	15.0	21.0	15.0	14.0	22.0	11.0	9.0	10.0	10.0	8.0	7.0	5.0	9.0	7.0	6.0	6.0	7.0	5.0	4.0	3.0	4.0	3.0	4.0	6.0	3.0</																	

# 5-2.高知イメージ【他県比較】

- 高知は、「漁業が盛ん」「あたたかい」「祭りやイベントが魅力的」「開放的」イメージで他県を抑え、1位を獲得。一方、ネガティブなイメージでは「不便」「田舎で何もない」「住みにくそう」「遅れている」が他県に比べ、多く挙げられる。
- 他県イメージが、高知を大きく上回るものとして、長野は「農作物が豊富に採れる」「自然が豊か」、広島は「観光施設や観る場所が多い」で高知よりイメージ想起率が高い。

## 【高知イメージ・他県比較】

※項目の並びは高知県のスコアの高い順



[各イメージごと]  
 1位の県  
 2位の県  
 3位の県

		n=	漁業が盛んな	自然が豊かな	食べ物がおいしい	景色、景観がきれいな	歴史・文化のある	穏やかな(のんびりとした)	魅力的な特産品、名物がある	あたたかい	農作物が豊富に採れる	祭りやイベントが魅力的な	地元愛の深い	不便な	観光施設や観る場所が多い	田舎で何もない	地場産業がしっかりしている	印象の薄い	明るい	住みにくそうな	元気がある(活気がある)	開放的な	親しみがある	有名人がたくさん出ている	まちづくり、地域活性化に力を入れている	個性的な	伝統工芸が魅力的な(または興味深い)	遅れている	住みやすそうな	老後も安心して暮らせる	ポジティブな	誠実な	子育てしやすそうな	おもしろい(ユーモアがある)	閉鎖的な	財政が不安定な	多様性がある	学問、教育に熱心な	暗い	センスがいい	先進的な	治安が悪い	便利な	財政が安定した	あてはまるものはない
高知県	(2,000)	32.9	31.1	27.9	22.6	22.2	19.1	19.1	16.4	16.3	15.7	15.5	15.4	13.6	12.1	10.0	9.8	9.6	8.5	8.3	7.7	7.5	7.5	7.2	6.8	6.4	6.3	6.0	5.9	5.9	5.6	5.5	5.5	5.4	4.4	3.4	3.2	2.9	2.5	2.1	1.7	1.5	1.4	21.8	
ベンチマーク県	香川県	(2,000)	6.3	22.1	27.4	14.5	9.5	20.2	20.3	9.8	10.4	5.9	12.0	11.2	9.5	11.8	9.7	13.9	5.2	6.4	3.5	3.5	7.0	1.9	6.2	6.3	5.4	5.7	7.1	5.3	4.1	5.8	5.3	4.7	5.5	4.7	3.0	2.9	4.4	2.5	1.7	1.3	2.8	2.1	23.3
	長野県	(2,000)	1.6	41.6	21.3	26.6	13.3	20.6	19.0	6.4	27.8	7.2	10.3	11.0	17.5	10.9	10.7	7.5	5.0	7.6	4.6	5.0	9.4	3.1	5.7	3.4	8.8	4.1	9.9	9.0	3.4	8.1	7.8	2.5	6.5	3.1	4.3	10.1	5.5	4.5	3.0	1.5	3.7	4.1	21.8
	熊本県	(2,000)	3.7	26.7	22.6	18.5	22.1	13.2	20.3	14.2	17.8	7.7	16.9	7.1	20.5	7.2	10.9	5.1	7.9	5.7	9.0	5.7	8.1	8.3	9.9	6.9	6.3	3.3	6.4	4.9	6.1	6.2	4.7	8.0	2.8	4.1	4.5	3.4	2.6	3.8	3.3	3.0	3.8	3.0	22.4
	広島県	(2,000)	9.8	11.6	29.0	15.1	26.5	6.3	22.5	7.8	6.2	9.2	21.1	3.1	28.1	3.9	12.8	2.4	10.8	4.7	14.9	5.6	8.9	14.7	9.6	8.9	5.8	1.6	10.6	6.4	7.7	4.2	5.6	6.8	2.6	2.0	7.9	5.4	2.1	6.4	8.7	10.5	13.8	7.0	21.6

# 6.高知イメージ純粹想起

Q あなたが「高知」と聞いて思い浮かべるコトやモノを思い浮かぶ順に、最大5つまでお知らせください。※回答はできるかぎり簡潔に一言でお書きください。【自由回答】

- 高知のイメージ純粹想起について、「カツオ/鰹のタタキ」44%、「坂本竜馬」41%が圧倒的に高い想起率となっている。以降、「四万十川/四万十」14%、「桂浜」12%が1割台で続く。
- 観光経験者及びリピーターでは上記4項目の想起率が高く、特にリピーターの「桂浜」の印象は全体より15ポイント以上高くなる。

## 【高知イメージ純粹想起】

n=30以上の場合 [比率の差] 全体+10ポイント 全体+5ポイント 全体-5ポイント 全体-10ポイント	全体 (2,000)	高知観光経験			高知観光 リピーター	高知観光意向度		高知移住意向度		高知家認知	
		高知観光 経験有	5年以内 観光経験有	1年以内 観光経験有	高知観光 リピーター	観光意向有	観光意向無	高知へ移住 意向有	高知へ移住 意向無	認知	非認知
		(506)	(180)	(91)	(245)	(1,045)	(232)	(306)	(918)	(517)	(1,483)
カツオ/鰹のタタキ	43.7	59.9	68.3	63.7	60.8	53.3	26.3	49.7	43.0	54.7	39.9
坂本竜馬	40.5	54.9	55.6	53.8	55.5	50.2	25.0	43.8	40.4	46.0	38.5
四万十川/四万十	14.3	20.2	21.7	15.4	20.0	18.4	11.6	22.2	12.7	18.6	12.8
桂浜	12.1	26.5	30.0	22.0	29.8	15.6	6.0	12.4	13.2	14.3	11.3
はりまや橋	9.1	17.6	8.3	3.3	18.4	11.2	6.9	8.2	9.5	11.6	8.2
四国	5.7	3.2	1.7	1.1	2.0	4.4	11.2	5.9	6.6	3.5	6.4
よさこい	5.5	10.5	12.8	13.2	14.3	6.7	3.0	8.2	5.3	8.5	4.5
高知城	5.2	11.5	13.3	11.0	15.1	7.8	2.6	6.2	4.8	7.7	4.3
土佐/土佐藩	4.2	3.8	2.2	3.3	2.0	4.8	2.6	5.2	3.4	4.4	4.1
お酒/日本酒	3.4	3.6	4.4	4.4	4.5	4.7	2.2	5.2	3.6	3.1	3.4
土佐犬	3.2	4.2	2.8	1.1	5.3	3.7	3.9	2.0	3.6	3.1	3.2
広末涼子	2.9	2.2	1.1	1.1	3.3	3.2	5.6	4.6	3.4	4.1	2.4
うどん	2.9	1.6	1.7	3.3	1.2	3.0	1.3	4.6	2.8	2.9	2.8
皿鉢料理	2.7	5.7	6.1	7.7	7.3	3.4	1.3	3.9	2.5	4.3	2.1
足摺岬/足摺	2.5	7.1	4.4	5.5	6.5	3.5	0.4	2.9	2.8	2.7	2.4
室戸岬/室戸	2.5	4.3	5.0	4.4	6.1	3.6	0.9	3.3	2.3	3.3	2.2
柚子	2.3	3.2	1.7	2.2	2.9	2.4	2.2	2.3	2.6	3.1	2.0
海/海岸	2.1	1.4	1.7	2.2	2.0	2.7	2.2	1.6	1.9	1.9	2.2
台風/室戸台風	1.3	2.6	0.0	0.0	1.6	1.3	0.9	1.3	1.5	1.5	1.1
生姜	1.2	1.6	1.7	2.2	1.2	1.8	0.0	1.6	0.7	2.1	0.9
ミカン	1.1	0.4	0.6	1.1	0.0	1.2	1.7	1.3	1.3	0.8	1.1
魚/海産物	1.0	0.8	0.6	0.0	1.2	1.3	0.9	0.7	0.7	1.2	0.9
お遍路/八十八ヶ所巡礼	1.0	0.8	0.6	0.0	0.8	1.2	0.9	2.0	0.9	1.5	0.7

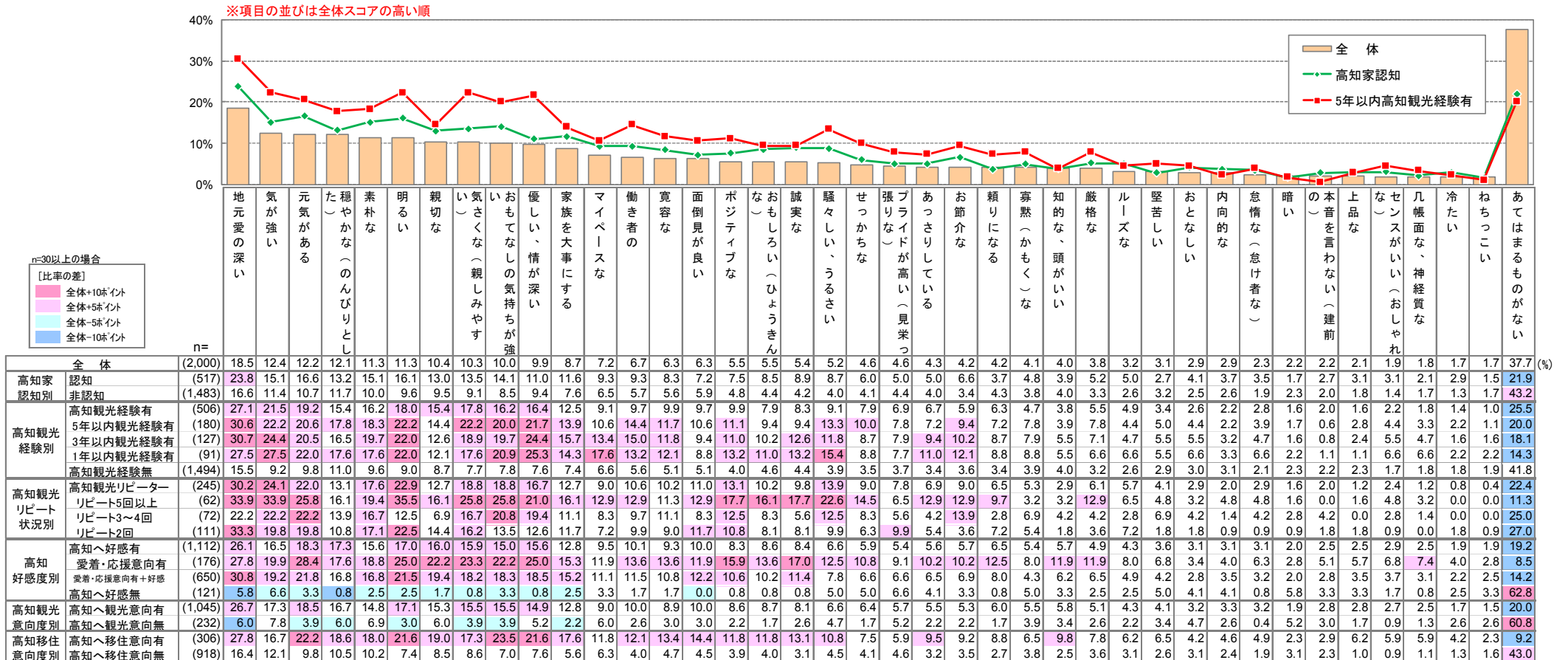
※回答サンプル数1%以上を掲載

# 7.高知県民イメージ

Q 次にあげる都道府県の人柄のイメージについて、あてはまるものをすべてお知らせください。【高知県及びベンチマーク4県】

- 高知県民のイメージは「地元愛の深い」が19%でトップ。次いで、「気が強い」「元気がある」「穏やかな」が上位。
- 「高知家」認知者は非認知者と比べ、総じてスコアが高く、特に「地元愛の深い」で比較的差が大きい。
- 高知観光経験者は、観光経験がない人に比べ、総じてイメージの想起率が高く、特に～5年以内観光経験者で顕著。
- 高知へ移住意向者では「地元愛の深い」を始め高知県民に多くのポジティブなイメージを持っている。

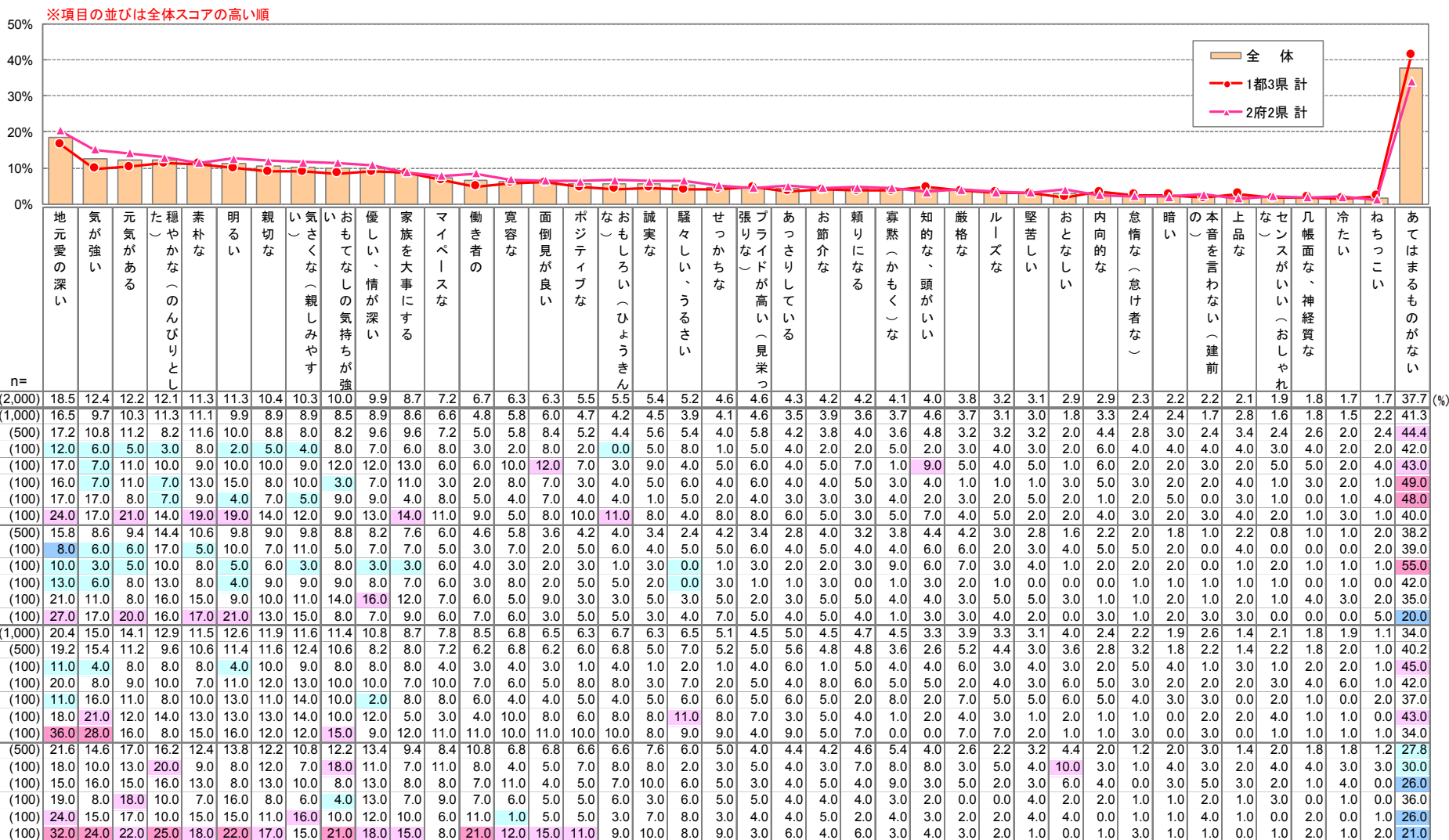
## 【高知県民イメージ】



# 7-1.高知県民イメージ【地域・属性別】

- 1都3県居住者と2府2県居住者では、全体的に2府2県居住者の方がスコアがやや高い傾向。
- 性年代でみると、60代の高齢層で想起率が高く、特に2府2県居住者の女性60台で顕著。  
2府2県居住者の男性50代・60代は「気が強い」のイメージが特に高くなる。

## 【高知県民イメージ】



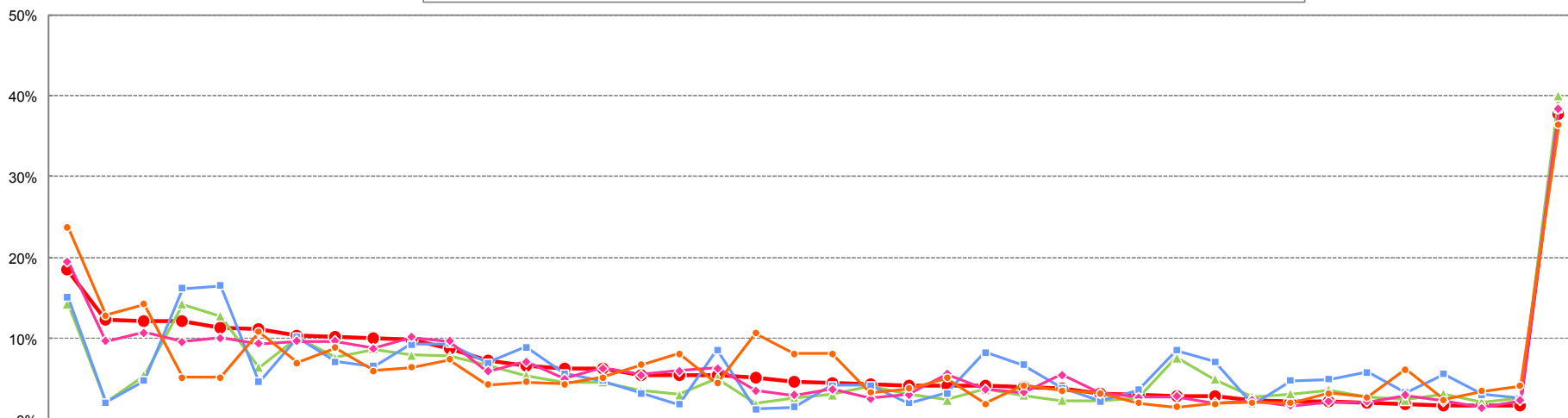
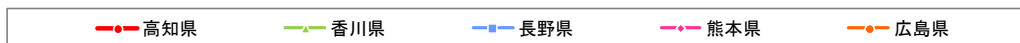


# 7-2.高知県民イメージ【他県比較】

- 高知県民は、「明るい」「親切」「気さく」「おもてなしの気持ち強い」「マイペース」「寛容」「あっさり」「お節介」「ルーズ」のイメージが他県よりも高く、1位となっている。高知県民は『明るく気さく、親切で、おもてなしの気持ち強い人情味のある人柄』という印象が持たれている。
- これに対し長野は、『素朴で穏やかなでおとなしい性格』、広島は『元気があり騒がしいが、地元愛が深い』といったイメージをそれぞれ持たれている。

## 【高知県民イメージ・他県比較】

※項目の並びは高知県のスコアの高い順



【各イメージごと】  
 1位の県  
 2位の県  
 3位の県

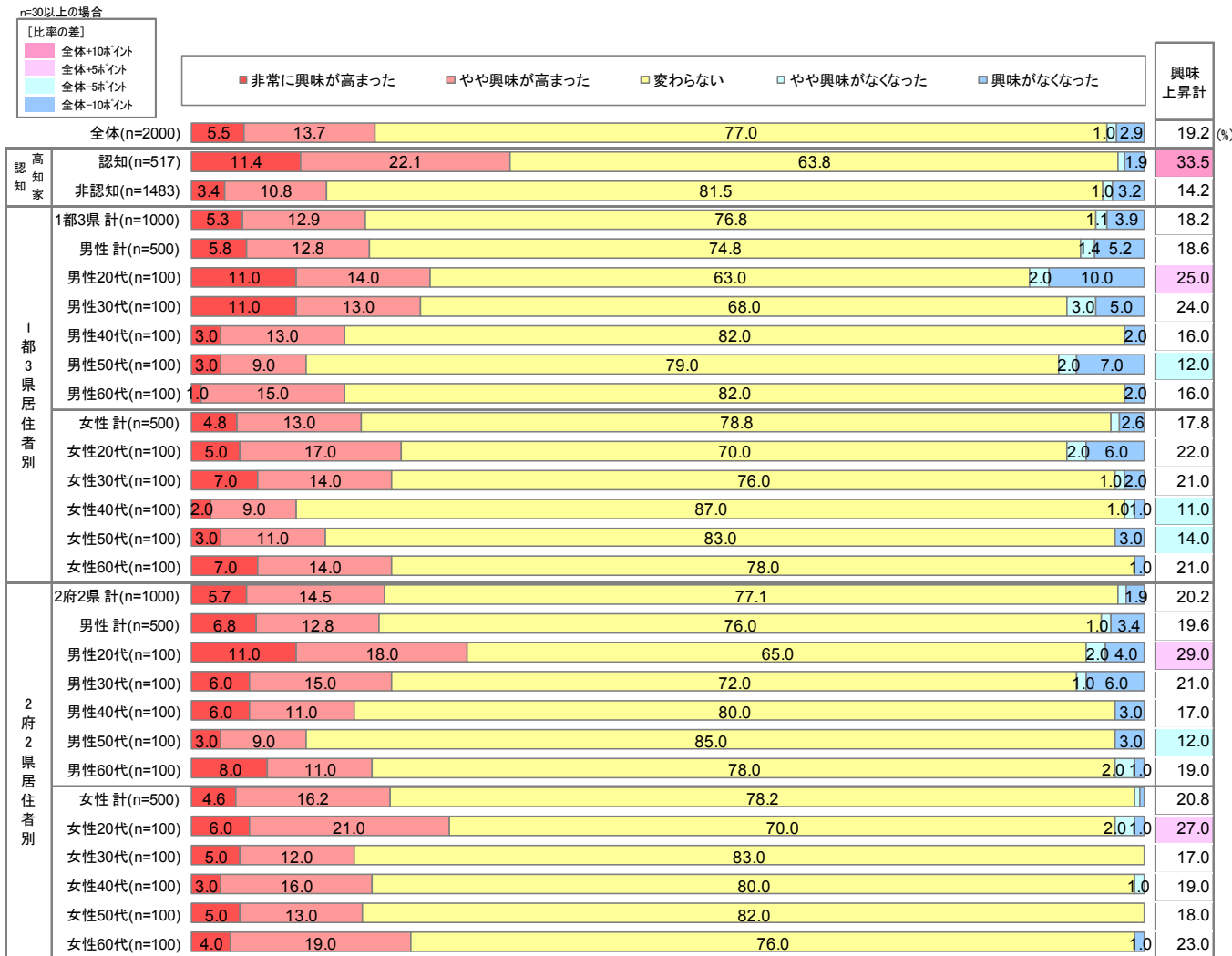
		n=	地元愛の深い	気が強い	元気がある	穏やかな(のんびりとした)	素朴な	明るい	親切な	気さくな(親しみやすい)	おもてなしの気持ち強い	優しい、情が深い	家族を大事にする	マイペースな	働き者の	寛容な	面倒見が良い	ポジティブな	おもしろい(ひょうきんな)	誠実な	騒々しい、うるさい	せっかちな	プライドが高い(見栄っ張りな)	あっさりしている	お節介な	頼りになる	寡黙(かまく)な	知的な、頭がいい	厳格な	ルーズな	堅苦しい	おとなしい	内向的な	怠惰な(怠け者な)	暗い	本音を言わない(建前の)	上品な	センスがいい(おしゃれな)	几帳面な、神経質な	冷たい	ねちっこい	あてはまるものがない
ベンチマーク県	高知県	(2,000)	18.5	12.4	12.2	12.1	11.3	11.3	10.4	10.3	10.0	9.9	8.7	7.2	6.7	6.3	6.3	5.5	5.5	5.4	5.2	4.6	4.6	4.3	4.2	4.2	4.1	4.0	3.8	3.2	3.1	2.9	2.9	2.3	2.2	2.2	2.1	1.9	1.8	1.7	1.7	37.7
	香川県	(2,000)	14.3	2.2	5.5	14.3	12.8	6.4	10.1	7.7	8.7	8.0	7.8	6.7	5.4	4.6	4.7	3.6	3.1	5.1	1.9	2.7	3.1	4.1	3.1	2.4	3.7	3.0	2.3	2.3	2.7	7.6	4.9	2.8	3.2	3.6	2.9	2.4	3.2	2.2	2.7	40.1
	長野県	(2,000)	15.2	2.1	4.8	16.2	16.5	4.7	10.2	7.1	6.6	9.3	9.4	7.0	8.9	5.7	4.8	3.3	1.9	8.6	1.3	1.6	4.2	4.2	2.0	3.3	8.3	6.7	3.9	2.3	3.7	8.5	7.2	1.9	4.8	5.0	5.9	3.4	5.6	3.1	2.6	38.4
	熊本県	(2,000)	19.6	9.7	10.7	9.6	10.1	9.3	9.7	9.7	8.8	10.2	9.7	5.9	7.1	5.0	6.3	5.5	6.0	6.3	3.6	3.0	3.8	2.6	3.1	5.6	3.7	3.4	5.6	3.2	2.7	2.8	2.0	2.3	1.7	2.2	2.2	3.0	2.3	1.5	2.3	38.3
	広島県	(2,000)	23.8	12.8	14.2	5.2	5.2	10.8	7.0	8.9	6.0	6.4	7.4	4.3	4.7	4.4	5.2	6.7	8.2	4.5	10.7	8.2	8.1	3.3	3.8	5.1	1.9	4.2	3.6	3.2	2.0	1.5	2.0	2.1	2.0	3.2	2.7	6.2	2.5	3.5	4.1	36.4

# 8.直近1年 高知への興味度変化

Q この1年間で、次にあげる都道府県への興味はどのように変化しましたか。あなたのお気持ちに最も近いものを1つお知らせください。【高知県及びベンチマーク4県】

- 直近1年で高知への興味度上昇率は19%。「高知家」認知者では34%。
- 1都3県、2府2県居住者ともに、男女20代で興味度上昇率が高い傾向。
- ベンチマーク県と比較すると、高知の興味度上昇率は熊本・広島に次いで第3位。

【直近1年高知への興味度変化】



【直近1年各県興味度変化(各県比較)】

県	興味度変化率	非常に興味が高まった	やや興味が高まった	変わらない	やや興味なくなった	興味なくなった
高知県 (n=2,000)	19.2%	5.5%	13.7%	77.0%	1.0%	2.9%
香川県 (n=2,000)	16.5%	4.5%	12.0%	79.5%	1.5%	2.6%
長野県 (n=2,000)	15.4%	5.2%	10.2%	80.2%	1.7%	2.8%
熊本県 (n=2,000)	20.7%	5.5%	15.3%	75.0%	1.4%	3.0%
広島県 (n=2,000)	19.7%	5.3%	14.4%	75.2%	1.9%	3.3%

※1%未満のスコアは非表示

# 9.「高知家」プロモーション認知

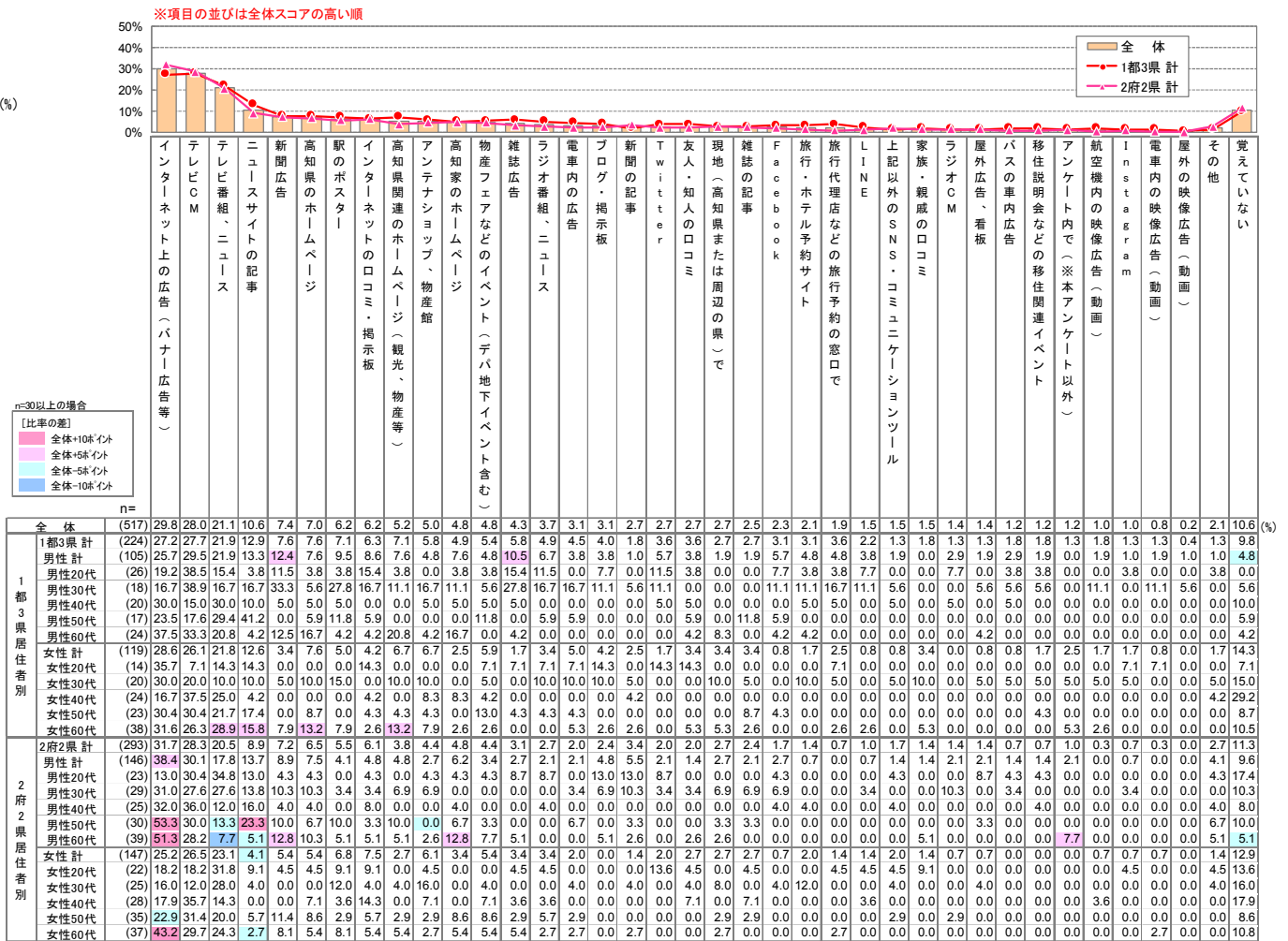
- Q あなたは「高知家」という言葉や取り組みについてご存知でしたか。
- Q あなたは「高知家」をどこで知りましたか。あてはまるものをすべてお知らせください。

- 「高知家」認知率は26%。特に1都3県在住者の女性60代と2府2県居住者の男女60代で認知率が高い。
- 認知経路は、「インターネット上の広告」「テレビCM」が約3割、次いで「テレビ番組・ニュース」がTOP3。「インターネット上の広告」は2府2県居住者の男性50代・60代と女性60代で高くなる。

【「高知家」認知】

居住者別	世代別	認知率 (%)			認知計 (%)
		知っていた	見聞きしたことがあった	知らなかった	
1都3県居住者別	全体(n=2000)	8.7	17.2	74.2	25.9
	男性計(n=1000)	7.6	14.8	77.6	22.4
	男性20代(n=100)	8.6	12.4	79.0	21.0
	男性30代(n=100)	11.0	15.0	74.0	26.0
	男性40代(n=100)	10.0	8.0	82.0	18.0
	男性50代(n=100)	7.0	13.0	80.0	20.0
	男性60代(n=100)	5.0	12.0	83.0	17.0
	女性計(n=500)	10.0	14.0	76.0	24.0
	女性20代(n=100)	6.6	17.2	76.2	23.8
	女性30代(n=100)	4.0	10.0	86.0	14.0
女性40代(n=100)	6.0	14.0	80.0	20.0	
女性50代(n=100)	8.0	16.0	76.0	24.0	
女性60代(n=100)	7.0	16.0	77.0	23.0	
女性60代(n=100)	8.0	30.0	62.0	38.0	
2府2県居住者別	全体(n=1000)	9.7	19.6	70.7	29.3
	男性計(n=500)	10.2	19.0	70.8	29.2
	男性20代(n=100)	10.0	13.0	77.0	23.0
	男性30代(n=100)	9.0	20.0	71.0	29.0
	男性40代(n=100)	8.0	17.0	75.0	25.0
	男性50代(n=100)	13.0	17.0	70.0	30.0
	男性60代(n=100)	11.0	28.0	61.0	39.0
	女性計(n=500)	9.2	20.2	70.6	29.4
	女性20代(n=100)	4.0	18.0	78.0	22.0
	女性30代(n=100)	12.0	13.0	75.0	25.0
女性40代(n=100)	11.0	17.0	72.0	28.0	
女性50代(n=100)	12.0	23.0	65.0	35.0	
女性60代(n=100)	7.0	30.0	63.0	37.0	

【「高知家」認知経路】



# 10.「高知家」HP+PV閲覧後の高知評価

Q 「高知家」のホームページやPV(動画)をご覧になった後のあなたの「高知」に対するお気持ちとして、最もあてはまるものをお知らせください。

- 「高知家」HP+PV閲覧後の評価をみると、「特産品を食べたくなった」(53%)が半数以上、「印象に残った」(49%)、「興味を持った」(43%)、「好感度が増した」(42%)、「行きたくなった」(40%)は4割前後の評価を獲得。
- また、13%の人は「住みたくなった」とも回答。
- 2府2県居住者の女性は、全体と比べ「印象に残った」～「行きたくなった」のスコアが高くなる。
- 全体的に男性よりも女性で、「印象に残った」～「行きたくなった」のスコアは高くなる様子。

n=30以上の場合

[比率の差]

全体+10ポイント
全体+5ポイント
全体-5ポイント
全体-10ポイント

		高知が印象に残った	高知に興味を持った	高知への好感度が増した	高知の特産品を食べたくなった	高知へ行きたくなった	高知に住みたくなった	
全体 (n=2,000)	とてもそう思う	8.6%	8.4%	8.6%	17.3%	10.1%	3.4%	
	ややそう思う	40.4%	34.7%	33.2%	35.4%	29.6%	9.8%	
	どちらともいえない	35.9%	41.2%	43.9%	35.0%	43.7%	47.5%	
	あまりそう思わない	8.8%	9.1%	7.7%	6.0%	8.9%	21.7%	
まったくそう思わない	6.4%	6.7%	6.7%	6.4%	7.8%	17.7%		
1都3県居住者別	1都3県計 (n=1,000)	とてもそう思う	8.5%	8.1%	7.9%	17.4%	9.6%	2.7%
		ややそう思う	37.7%	34.3%	32.4%	33.5%	28.0%	10.1%
		どちらともいえない	36.5%	40.4%	43.0%	35.0%	44.7%	47.5%
		あまりそう思わない	9.2%	9.1%	8.4%	6.3%	8.3%	20.9%
	まったくそう思わない	8.1%	8.1%	8.3%	7.8%	9.4%	18.8%	
	1都3県・男性計 (n=500)	とてもそう思う	8.4%	8.0%	8.2%	16.0%	9.8%	3.8%
		ややそう思う	35.2%	33.2%	28.8%	30.0%	25.8%	11.2%
		どちらともいえない	37.6%	39.6%	44.8%	38.0%	45.6%	47.6%
		あまりそう思わない	9.6%	10.0%	9.6%	7.4%	9.0%	20.4%
	まったくそう思わない	9.2%	9.2%	8.6%	8.6%	9.8%	17.0%	
	1都3県・女性計 (n=500)	とてもそう思う	8.6%	8.2%	7.6%	18.8%	9.4%	1.6%
		ややそう思う	40.2%	35.4%	36.0%	37.0%	30.2%	9.0%
どちらともいえない		35.4%	41.2%	41.2%	32.0%	43.8%	47.4%	
あまりそう思わない		8.8%	8.2%	7.2%	5.2%	7.6%	21.4%	
まったくそう思わない	7.0%	7.0%	8.0%	7.0%	9.0%	20.6%		
2府2県居住者別	2府2県計 (n=1,000)	とてもそう思う	8.7%	8.7%	9.2%	17.1%	10.6%	4.0%
		ややそう思う	43.1%	35.1%	33.9%	37.3%	31.1%	9.5%
		どちらともいえない	35.2%	41.9%	44.8%	35.0%	42.7%	47.4%
		あまりそう思わない	8.4%	9.1%	7.0%	5.6%	9.5%	22.5%
	まったくそう思わない	4.6%	5.2%	5.1%	5.0%	6.1%	16.6%	
	2府2県・男性計 (n=500)	とてもそう思う	8.4%	9.2%	8.6%	17.2%	7.8%	4.2%
		ややそう思う	36.4%	30.0%	27.0%	29.8%	29.6%	8.4%
		どちらともいえない	39.2%	43.6%	49.0%	39.0%	43.4%	51.4%
		あまりそう思わない	9.0%	9.8%	8.2%	6.2%	10.6%	19.0%
	まったくそう思わない	7.0%	7.4%	7.2%	7.8%	8.6%	17.0%	
	2府2県・女性計 (n=500)	とてもそう思う	9.0%	8.2%	9.8%	17.0%	13.4%	3.8%
		ややそう思う	49.8%	40.2%	40.8%	44.8%	32.6%	10.6%
どちらともいえない		31.2%	40.2%	40.6%	31.0%	42.0%	43.4%	
あまりそう思わない		7.8%	8.4%	5.8%	5.0%	8.4%	26.0%	
まったくそう思わない	2.2%	3.0%	3.0%	2.2%	3.6%	16.2%		

# 10-1.「高知家」HP+PV閲覧後の高知評価【地域・属性別】

n=30以上の場合

[比率の差]

- 全体+10ポイント
- 全体+5ポイント
- 全体-5ポイント
- 全体-10ポイント

		高知が印象に残った	高知に興味を持った	高知への 好感度が増した	高知の特産品を 食べたくなった	高知へ 行きたくなった	高知に 住みたくなった
全体 (n=2,000)		49.0%	43.1%	41.7%	52.7%	39.7%	13.2%
		とてもそう思う 8.6% ややそう思う 40.4%	とてもそう思う 8.4% ややそう思う 34.7%	とてもそう思う 8.6% ややそう思う 33.2%	とてもそう思う 17.3% ややそう思う 35.4%	とてもそう思う 10.1% ややそう思う 29.6%	とてもそう思う 3.4% ややそう思う 9.8%
		どちらともいえない 35.9% あまりそう思わない 8.8% まったくそう思わない 6.4%	どちらともいえない 41.2% あまりそう思わない 9.1% まったくそう思わない 6.7%	どちらともいえない 43.9% あまりそう思わない 7.7% まったくそう思わない 6.7%	どちらともいえない 35.0% あまりそう思わない 6.0% まったくそう思わない 6.4%	どちらともいえない 43.7% あまりそう思わない 8.9% まったくそう思わない 7.8%	どちらともいえない 47.5% あまりそう思わない 21.7% まったくそう思わない 17.7%
1都3県居住者別詳細	1都3県計・男性20代 (n=100)	45.0%	41.0%	36.0%	42.0%	33.0%	18.0%
	1都3県計・男性30代 (n=100)	47.0%	47.0%	39.0%	49.0%	38.0%	24.0%
	1都3県計・男性40代 (n=100)	34.0%	33.0%	35.0%	44.0%	33.0%	13.0%
	1都3県計・男性50代 (n=100)	38.0%	41.0%	31.0%	46.0%	35.0%	12.0%
	1都3県計・男性60代 (n=100)	54.0%	44.0%	44.0%	49.0%	39.0%	8.0%
	1都3県計・女性20代 (n=100)	48.0%	49.0%	44.0%	58.0%	36.0%	14.0%
	1都3県計・女性30代 (n=100)	41.0%	34.0%	37.0%	48.0%	34.0%	13.0%
	1都3県計・女性40代 (n=100)	46.0%	43.0%	40.0%	54.0%	36.0%	9.0%
	1都3県計・女性50代 (n=100)	49.0%	46.0%	47.0%	54.0%	46.0%	7.0%
	1都3県計・女性60代 (n=100)	60.0%	46.0%	50.0%	65.0%	46.0%	10.0%



# 11.「気がつけば、家族。」認知・魅力度

Q あなたは、『気がつけば、家族。』というキャッチコピーをご存じでしたか。

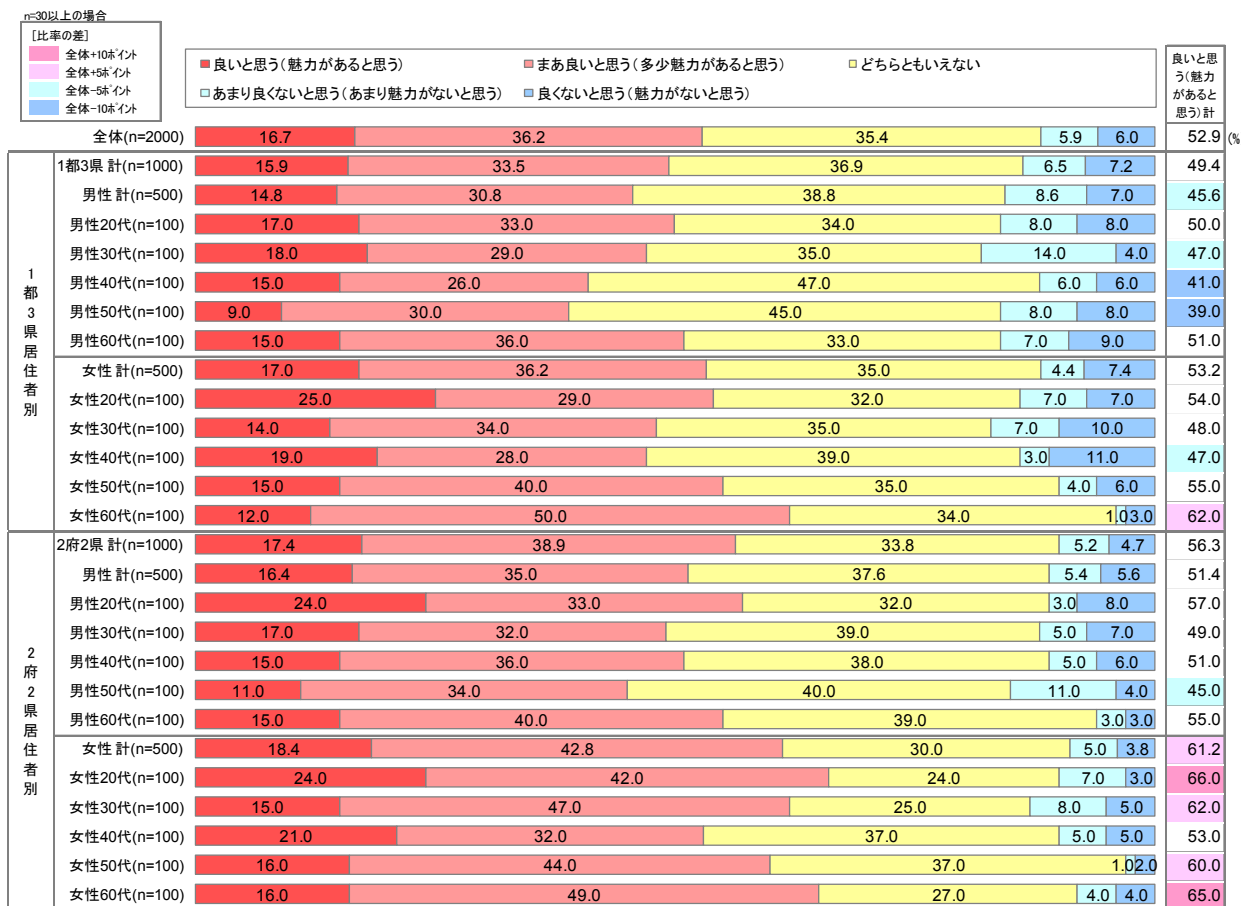
Q では、『気がつけば、家族。』というキャッチコピーについて、どのような印象を持たれますか。下記より、お気持ちに近いものをお知らせください。

- 「気がつけば、家族。」の認知度は15%。また、「良いと思う(魅力があると思う)」人は53%。
- 好感度は1都3県居住者の女性60代、2府2県居住者では女性20代・30代・50代・60代での好感度が高く、女性の好感層が多い。一方、1都3県居住者は男性の好意度は低い傾向で、40代・50代で4割前後と特に低くなる。

【「気がつけば、家族。」認知】

n=30以上の場合		【比率的差】			認知計 (%)
		全体+10ポイント	全体+5ポイント	全体-5ポイント	
全体(n=2000)		3.9	11.3	84.8	15.2
1都3県居住者別	1都3県計(n=1000)	3.5	10.0	86.5	13.5
	男性計(n=500)	4.0	11.0	85.0	15.0
	男性20代(n=100)	8.0	14.0	78.0	22.0
	男性30代(n=100)	6.0	9.0	85.0	15.0
	男性40代(n=100)	3.0	8.0	89.0	11.0
	男性50代(n=100)	2.0	11.0	87.0	13.0
	男性60代(n=100)	1.0	13.0	86.0	14.0
	女性計(n=500)	3.0	9.0	88.0	12.0
	女性20代(n=100)	3.0	7.0	90.0	10.0
	女性30代(n=100)	2.0	7.0	91.0	9.0
	女性40代(n=100)	3.0	6.0	91.0	9.0
	女性50代(n=100)	1.0	7.0	92.0	8.0
女性60代(n=100)	6.0	18.0	76.0	24.0	
2府2県居住者別	2府2県計(n=1000)	4.3	12.6	83.1	16.9
	男性計(n=500)	5.4	13.8	80.8	19.2
	男性20代(n=100)	9.0	11.0	80.0	20.0
	男性30代(n=100)	7.0	15.0	78.0	22.0
	男性40代(n=100)	3.0	13.0	84.0	16.0
	男性50代(n=100)	2.0	13.0	85.0	15.0
	男性60代(n=100)	6.0	17.0	77.0	23.0
	女性計(n=500)	3.2	11.4	85.4	14.6
	女性20代(n=100)	5.0	7.0	88.0	12.0
	女性30代(n=100)	4.0	3.0	93.0	7.0
	女性40代(n=100)	1.0	14.0	85.0	15.0
	女性50代(n=100)	4.0	9.0	87.0	13.0
女性60代(n=100)	2.0	24.0	74.0	26.0	

【「気がつけば、家族。」魅力度】



# 12.本調査の調査目的検証

- Aゾーン:「高知家」認知かつ高知観光経験者の、高知好感度および行きたい度は8割を超え、住みたい度は4割と、4セルの中で最も高い評価となった。
- Cゾーン:「高知家」非認知かつ観光経験者で、好感度と行きたい度は8割前後、住みたい度は約2割半ば。
- Bゾーン:「高知家」を認知しており、観光経験がない人では、好感度は約7割、行きたい度が6割半ば、住みたい度は約3割。
- 「高知家」の認知者は非認知者に比べ、好感度・行きたい度・住みたい度の全てで上回る。

