

第13回高知県イメージ調査結果報告書

(首都圏、関西圏エリア居住者対象)

高知県 産業振興推進部 地産地消・外商課

調査概要

● 調査目的

- 1.令和二年度の「高知家」のプロモーションの現状について分析・把握する。
- 2.高知県に関心を持つ→県産品を購入する、観光に訪れる、移住するといった分野での具体的検討を行う。
→実際に行動するといった高知に対するイメージや行動に関する項目を設定し、継続的にPDCAを回していく。
- 3.高知県独自のデータを取得し、次期のプロモーション戦略立案のための資料とする。

● 調査方法

- インターネットリサーチ

● 対象者条件とサンプルサイズ

- 対象条件 :20歳～69歳の男女
- サンプルサイズ:2000s

● 調査エリア

- 1都3県(東京、埼玉、千葉、神奈川)
- 2府2県(大阪、京都、兵庫、奈良)

● 調査実施期間

- 2020年3月19日(木)～3月23日(月)

【回答者】

	1都3県		2府2県	
	男性	女性	男性	女性
20代	100	100	100	100
30代	100	100	100	100
40代	100	100	100	100
50代	100	100	100	100
60代	100	100	100	100

1.高知観光経験

Q あなたが、旅行・観光地として、行ったことがある都道府県をすべてお知らせください。

Q あなたが、最後に以下の都道府県【高知県】【香川県】【長野県】【熊本県】【広島県】(以下「高知県及びベンチマーク4県という。」)に旅行観光に行って、どれくらいの期間が経ちましたか。

- 高知県観光経験者は全体で25%、うち5年以内は9%、1年以内では2%である。
- 2府2県居住者別での高知観光経験者は31%と、1都3県居住者別(19%)より、12ポイント高い。年代別では、男女ともに年代が上がるにつれて観光経験率が高まる傾向にあり、特に2府2県居住者の男性及び女性とも60代は5割以上と、他層に比べて高い。
- 「高知家」認知者の観光経験率が非認知者を上回る。
- 5年以内の観光経験率は、長野県が19%で最も高く、広島県(16%)、香川県(13%)と続く。高知県は9%と、ベンチマーク県を含む5県中最も低い。

【高知観光経験率】

		n=30以上の場合 比率の差		高知観光 経験有	5年以内 観光経験有	3年以内 観光経験有	1年以内 観光経験有	高知観光 経験無
		全体+10ポイント	全体-5ポイント					
		全体+5ポイント	全体-10ポイント					
		n=						
全体		(2,000)		25.4	8.6	6.0	2.4	74.6
1都3県 居住者別	1都3県計	(1,000)		19.4	6.4	4.5	1.8	80.6
	男性 計	(500)		19.0	7.0	5.0	2.2	81.0
	男性20代	(100)		11.0	8.0	6.0	2.0	89.0
	男性30代	(100)		13.0	6.0	5.0	3.0	87.0
	男性40代	(100)		15.0	6.0	4.0	2.0	85.0
	男性50代	(100)		23.0	7.0	4.0	1.0	77.0
	男性60代	(100)		33.0	8.0	6.0	3.0	67.0
	女性 計	(500)		19.8	5.8	4.0	1.4	80.2
	女性20代	(100)		6.0	3.0	3.0	1.0	94.0
	女性30代	(100)		19.0	9.0	6.0	1.0	81.0
	女性40代	(100)		20.0	3.0	3.0	1.0	80.0
	女性50代	(100)		20.0	5.0	3.0	1.0	80.0
	女性60代	(100)		34.0	9.0	5.0	3.0	66.0
2府2県 居住者別	2府2県計	(1,000)		31.4	10.7	7.4	2.9	68.6
	男性 計	(500)		29.0	10.2	8.0	3.0	71.0
	男性20代	(100)		13.0	7.0	6.0	3.0	87.0
	男性30代	(100)		22.0	11.0	10.0	5.0	78.0
	男性40代	(100)		28.0	9.0	9.0	4.0	72.0
	男性50代	(100)		32.0	10.0	7.0	1.0	68.0
	男性60代	(100)		50.0	14.0	8.0	2.0	50.0
	女性 計	(500)		33.8	11.2	6.8	2.8	66.2
	女性20代	(100)		19.0	12.0	8.0	5.0	81.0
	女性30代	(100)		27.0	11.0	6.0	3.0	73.0
	女性40代	(100)		32.0	10.0	7.0	3.0	68.0
	女性50代	(100)		31.0	4.0	1.0	-	69.0
	女性60代	(100)		60.0	19.0	12.0	3.0	40.0
高知家 認知別	認知	(466)		40.8	19.1	13.9	6.0	59.2
	非認知	(1,534)		20.7	5.3	3.5	1.2	79.3

【5年以内観光経験率、他県比較】

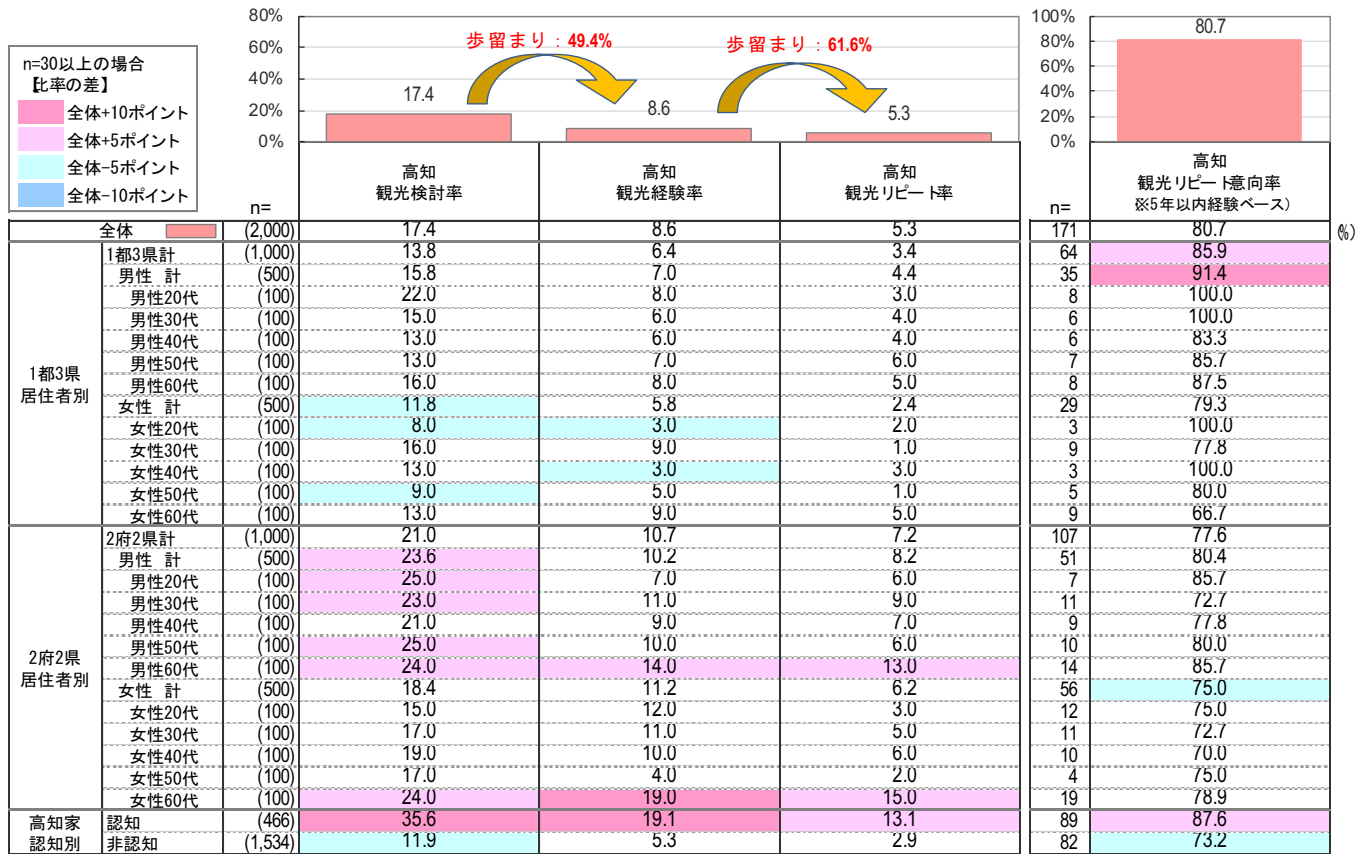
n=	高知県	ベンチマーク県			
		香川県	長野県	熊本県	広島県
(2,000)	8.6	13.3	19.3	9.9	16.2
(1,000)	6.4	8.0	25.5	8.8	11.6
(500)	7.0	9.8	25.0	9.4	11.8
(100)	8.0	12.0	28.0	8.0	5.0
(100)	6.0	10.0	14.0	9.0	13.0
(100)	6.0	7.0	22.0	10.0	12.0
(100)	7.0	12.0	31.0	8.0	14.0
(100)	8.0	8.0	30.0	12.0	15.0
(500)	5.8	6.2	26.0	8.2	11.4
(100)	3.0	5.0	21.0	5.0	11.0
(100)	9.0	12.0	31.0	10.0	13.0
(100)	3.0	2.0	23.0	9.0	13.0
(100)	5.0	4.0	20.0	8.0	7.0
(100)	9.0	8.0	35.0	9.0	13.0
(1,000)	10.7	18.6	13.0	10.9	20.7
(500)	10.2	16.8	13.6	10.4	18.6
(100)	7.0	15.0	11.0	9.0	19.0
(100)	11.0	18.0	12.0	8.0	14.0
(100)	9.0	18.0	16.0	10.0	16.0
(100)	10.0	19.0	12.0	12.0	22.0
(100)	14.0	14.0	17.0	13.0	22.0
(500)	11.2	20.4	12.4	11.4	22.8
(100)	12.0	25.0	16.0	10.0	27.0
(100)	11.0	21.0	9.0	9.0	24.0
(100)	10.0	17.0	6.0	8.0	16.0
(100)	4.0	14.0	9.0	8.0	17.0
(100)	19.0	25.0	22.0	22.0	30.0
(466)	19.1	20.6	23.0	15.5	24.9
(1,534)	5.3	11.1	18.1	8.1	13.5

2.直近5年間の高知観光検討～経験・リピートの現状

- Q あなたは、この5年以内に高知県を旅行・観光先として検討したことがありますか。
 Q あなたが、旅行・観光先として、行ったことがある都道府県をすべてお知らせください。
 Q あなたが、旅行・観光先として行ったことがあるとお答えになった以下の都道府県【高知県及びベンチマーク4県】について、これまでに旅行・観光に行った回数をお知らせください。
 Q あなたは、次にあげる都道府県【高知県及びベンチマーク4県】へ、旅行・観光にどの程度行きたいと思いますか。行ったことがある方は、再び行きたいと思いますか。あなたのお気持ちに最も近いものを1つお知らせください。【とても行きたい、やや行きたい、どちらともいえない、あまり行きたくない、まったく行きたくない】

- 直近5年以内での高知観光検討率は17%、うち観光経験率は9%(歩留まり:49%)、リピート率は5%(歩留まり:62%)。
- 2府2県居住者別でみると、検討率は21%、観光経験率は11%、リピート率は7%と、いずれも1都3県より3ポイント以上高い。
- 「高知家」認知者の検討率、観光経験率、リピート率は、非認知者の2倍以上となっている。
- 5年以内高知観光経験者におけるリピート意向率は81%。1都3県居住者が2府2県居住者を若干上回る。

【高知観光検討～経験・リピートの現状】

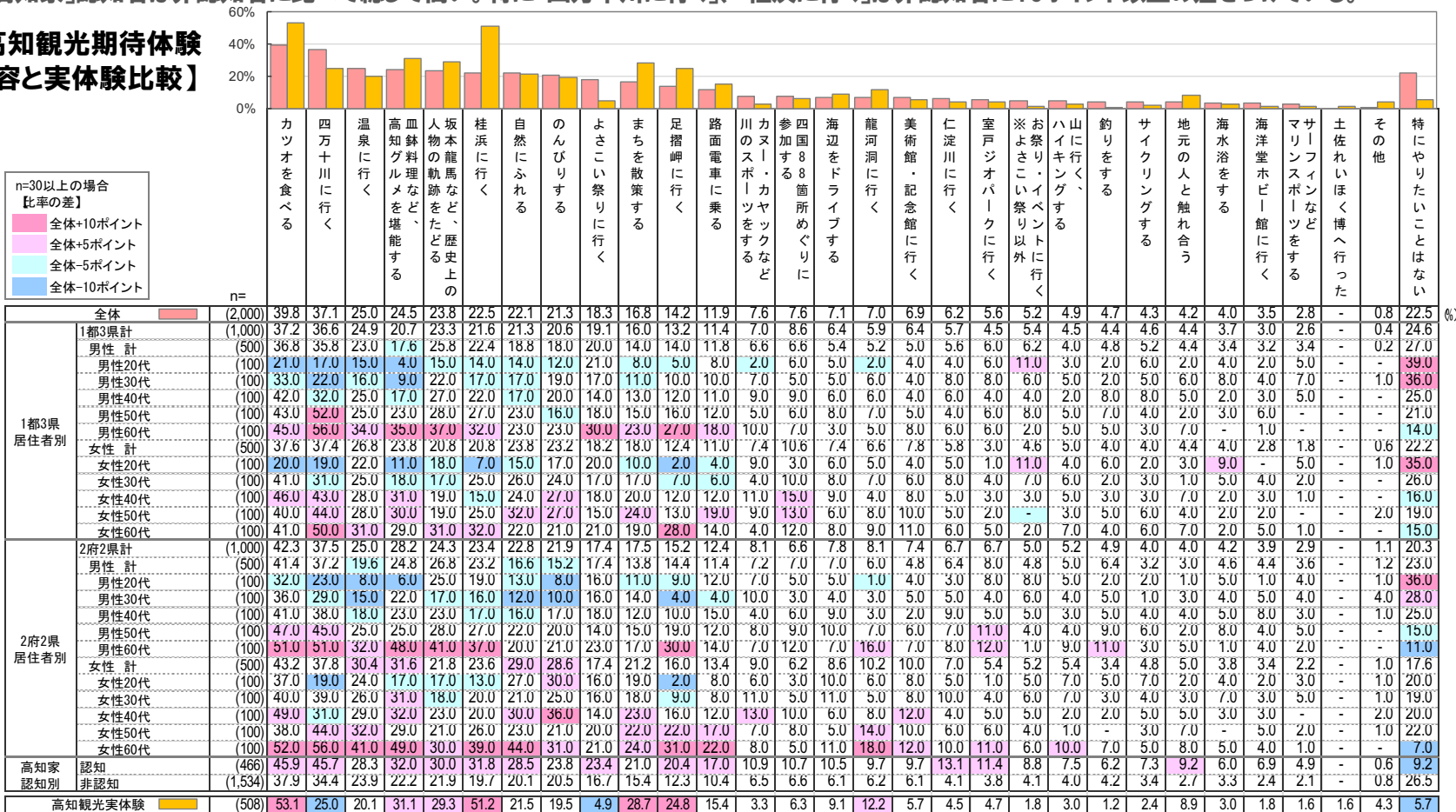


3.高知観光時に期待する観光内容と観光経験内容の比較

- Q あなたが高知県へ旅行・観光に行くとしたら、どのようなことをしたいと思いますか。あてはまるものをすべてお知らせください。
- Q あなたは、高知県へ旅行・観光に行ったときに、どのようなことをしましたか。あてはまるものをすべてお知らせください。

- 高知観光時に期待する体験内容をみると、「カツオを食べる」が40%で最も高く、「四万十川に行く」が37%と続く。
- 『期待』に対し、『実体験』が大きく上回る(10ポイント以上)ものとしては、「桂浜に行く」(+29ポイント)、「カツオを食べる」(+13ポイント)、「まちを散策する」(+12ポイント)、「足摺岬に行く」(+11ポイント)があげられる。
- 『期待』の上位項目について、年齢が上がるにつれてスコアが高くなる傾向。特に2府2県居住者の男性及び女性60代は多くの項目で他層を上回る。
- 「高知家」認知者は非認知者に比べて総じて高い。特に「四万十川に行く」、「桂浜に行く」は非認知者に10ポイント以上の差をつけている。

【高知観光期待体験内容と実体験比較】



※ 土佐れいほく博は高知観光実体験のみ聴取

※全体の値を基準に降順並び替え

4.基本項目のまとめ(好感度・観光意向度・移住意向度)

- Q 次にあげる都道府県【高知県及びベンチマーク4県】について、あなたのお気持ちに最も近いものを1つお知らせください。〈愛着・好感度〉
- Q あなたは、次にあげる都道府県【高知県及びベンチマーク4県】へ、旅行・観光にどの程度行きたいと思いますか。行ったことがある方は、再び行きたいと思いますか。あなたのお気持ちに最も近いものを1つお知らせください。※帰省の場合でも、観光やレジャーをしたい気持ちをお知らせください。〈観光意向度〉
- Q あなたが、もし、地方への移住をすることになったら、次にあげる都道府県にどの程度住みたいと思いますか。あなたのお気持ちに最も近いものを1つお知らせください。※移住を考えたことがない方も、地方へ移住することを想像して、率直なお気持ちをお答えください。〈移住意向度〉
- Q あなたが「今、遊びに行きたい！」と思う都道府県を直感的にすべてお知らせください。〈観光意向度ランキング〉

- 高知に対する愛着・好感度は52%、観光意向度は48%、移住意向度は13%。観光意向ランキングでは15位(8%)。
- 「高知家」認知者は非認知者と比べ、すべての指標でスコアが高く、愛着・好感度は7割。また、観光意向は6割強、移住意向度は2割半ばとなっている。
- 5年以内高知観光経験者でみると、愛着・好感度は84%、観光意向度が81%、移住意向度は25%と高い。また、観光意向ランキングも7位(21%)と、いずれの指標も全体を大きく上回る。

n=30以上の場合		【比率の差】		愛着・好感度		観光意向度 絶対評価 :SA)		移住意向度		観光意向ランキング 相対評価 :MA)					
全体+10ポイント		全体-5ポイント		全体+5ポイント		全体-10ポイント									
全体 (n=2,000)		52.4%	47.7%	12.9%	15位	7.5%	愛着があり、応援したい	8.4%	とても行きたい	15.0%	とても住みたい	3.5%	1位	北海道	34.8%
							好感が持てる	25.1%	やや行きたい	32.7%	やや住みたい	9.4%	2位	沖縄県	30.9%
							やや好感が持てる	18.9%	どちらともいえない	40.2%	どちらともいえない	41.8%	3位	東京都	16.6%
							どちらともいえない	42.9%	あまり行きたくない	7.2%	あまり住みたくない	21.4%	4位	京都府	16.0%
							あまり好感が持てない	2.2%	まったく行きたくない	5.0%	まったく住みたくない	24.0%	5位	大阪府	14.0%
							まったく好感が持てない	2.6%					15位	高知県	7.5%
高知家認知別	認知 (n=466)	70.6%	64.2%	24.7%	15位	10.9%	愛着があり、応援したい	15.9%	とても行きたい	24.0%	とても住みたい	8.4%	1位	北海道	36.1%
							好感が持てる	33.3%	やや行きたい	40.1%	やや住みたい	16.3%	2位	沖縄県	33.7%
							やや好感が持てる	21.5%	どちらともいえない	26.8%	どちらともいえない	38.0%	3位	東京都	17.8%
	非認知 (n=1,534)	46.8%	42.7%	9.3%	17位	6.4%	どちらともいえない	25.5%	あまり行きたくない	6.4%	あまり住みたくない	20.0%	4位	京都府	17.6%
							あまり好感が持てない	2.4%	まったく行きたくない	2.6%	まったく住みたくない	17.4%	5位	鹿児島県	15.5%
							まったく好感が持てない	1.5%							
愛着があり、応援したい	6.1%	とても行きたい	12.3%	とても住みたい	2.0%	1位	北海道	34.4%							
好感が持てる	22.6%	やや行きたい	30.4%	やや住みたい	7.3%	2位	沖縄県	30.1%							
やや好感が持てる	18.1%	どちらともいえない	44.2%	どちらともいえない	43.0%	3位	東京都	16.2%							
どちらともいえない	48.2%	あまり行きたくない	7.4%	あまり住みたくない	21.8%	4位	京都府	15.4%							
あまり好感が持てない	2.2%	まったく行きたくない	5.7%	まったく住みたくない	26.0%	5位	大阪府	14.2%							
まったく好感が持てない	2.9%					17位	高知県	6.4%							
高知観光 5年以内観光経験者 (n=171)	84.2%	80.7%	24.6%	7位	20.5%	愛着があり、応援したい	22.8%	とても行きたい	37.4%	とても住みたい	9.4%	1位	北海道	49.7%	
						好感が持てる	39.2%	やや行きたい	43.3%	やや住みたい	15.2%	2位	沖縄県	41.5%	
						やや好感が持てる	22.2%	どちらともいえない	16.4%	どちらともいえない	40.9%	3位	鹿児島県	24.0%	
						どちらともいえない	15.2%	あまり行きたくない	2.9%	あまり住みたくない	21.6%	4位	福岡県	23.4%	
						あまり好感が持てない	0.6%	まったく行きたくない	0.0%	まったく住みたくない	12.9%	7位	高知県	20.5%	
						まったく好感が持てない	0.0%								

※各指標の左枠内数値は、愛着・好意度：愛着があり、応援したい+ 好感が持てる+ やや好感が持てる/観光意向度：とても行きたい+ やや行きたい/移住意向度：とても住みたい+ やや住みたいの合算値

4-1.基本項目のまとめ(好感度・観光意向度・移住意向度)【地域・属性別1】

- 2府2県居住者は、愛着・好感度、観光意向度、移住意向度すべてで1都3県居住者をやや上回る。
- 居住地を問わず、愛着・好感度は男性よりも女性が高い項目が多いが、移住意向度は2府2県で見ると30代は男性より女性の方が高い。

n=30以上の場合 全体+10ポイント 全体+5ポイント 全体+6ポイント 比率の差 全体-5ポイント 全体-10ポイント		愛着・好感度		観光意向度 絶対評価 :SA)		移住意向度		観光意向ランキング 相対評価 :MA)	
1 都 3 県 居 住 者 別	全体 (n=2,000)	52.4%	愛着があり、応援したい 8.4% 好感が持てる 25.1% やや好感が持てる 18.9% どちらともいえない 42.9% あまり好感が持てない 2.2% まったく好感が持てない 2.6%	47.7%	とても行きたい 15.0% やや行きたい 32.7% どちらともいえない 40.2% あまり行きたくない 7.2% まったく行きたくない 5.0%	12.9%	とても住みたい 3.5% やや住みたい 9.4% どちらともいえない 41.8% あまり住みたくない 21.4% まったく住みたくない 24.0%	1位 北海道 34.8% 2位 沖縄県 30.9% 3位 東京都 16.6% 4位 京都府 16.0% 5位 大阪府 14.0% 15位 高知県 7.5%	
	1都3県計 (n=1,000)	49.4%	愛着があり、応援したい 7.1% 好感が持てる 23.7% やや好感が持てる 18.6% どちらともいえない 45.0% あまり好感が持てない 2.5% まったく好感が持てない 3.1%	45.2%	とても行きたい 14.4% やや行きたい 30.8% どちらともいえない 40.9% あまり行きたくない 7.4% まったく行きたくない 6.5%	12.6%	とても住みたい 3.4% やや住みたい 9.2% どちらともいえない 39.4% あまり住みたくない 20.3% まったく住みたくない 27.7%	1位 北海道 33.9% 2位 沖縄県 32.2% 3位 東京都 17.0% 4位 京都府 14.9% 5位 神奈川県 14.4% 17位 高知県 7.1%	
	1都3県 男性計 (n=500)	46.8%	愛着があり、応援したい 6.4% 好感が持てる 22.8% やや好感が持てる 17.6% どちらともいえない 46.4% あまり好感が持てない 2.6% まったく好感が持てない 4.2%	44.4%	とても行きたい 14.6% やや行きたい 29.8% どちらともいえない 40.6% あまり行きたくない 8.0% まったく行きたくない 7.0%	16.2%	とても住みたい 4.2% やや住みたい 12.0% どちらともいえない 41.2% あまり住みたくない 20.4% まったく住みたくない 22.2%	1位 北海道 34.2% 2位 沖縄県 30.2% 3位 東京都 15.6% 4位 神奈川県 14.2% 5位 福岡県 12.4% 17位 高知県 7.4%	
	1都3県 女性計 (n=500)	52.0%	愛着があり、応援したい 7.8% 好感が持てる 24.6% やや好感が持てる 19.6% どちらともいえない 43.6% あまり好感が持てない 2.4% まったく好感が持てない 2.0%	46.0%	とても行きたい 14.2% やや行きたい 31.8% どちらともいえない 41.2% あまり行きたくない 6.8% まったく行きたくない 6.0%	9.0%	とても住みたい 2.6% やや住みたい 6.4% どちらともいえない 37.6% あまり住みたくない 20.2% まったく住みたくない 33.2%	1位 沖縄県 34.2% 2位 北海道 33.6% 3位 東京都 18.4% 4位 京都府 17.8% 5位 神奈川県 14.6% 17位 高知県 6.8%	
	2 府 2 県 居 住 者 別	2府2県計 (n=1,000)	55.3%	愛着があり、応援したい 9.7% 好感が持てる 26.5% やや好感が持てる 19.1% どちらともいえない 40.8% あまり好感が持てない 1.9% まったく好感が持てない 2.0%	50.2%	とても行きたい 15.6% やや行きたい 34.6% どちらともいえない 39.4% あまり行きたくない 6.9% まったく行きたくない 3.5%	13.1%	とても住みたい 3.5% やや住みたい 9.6% どちらともいえない 44.2% あまり住みたくない 22.4% まったく住みたくない 20.3%	1位 北海道 35.6% 2位 沖縄県 29.6% 3位 大阪府 18.4% 4位 京都府 17.0% 5位 東京都 16.1% 17位 高知県 7.8%
		2府2県 男性計 (n=500)	53.2%	愛着があり、応援したい 10.6% 好感が持てる 23.8% やや好感が持てる 18.8% どちらともいえない 43.2% あまり好感が持てない 2.0% まったく好感が持てない 1.6%	49.2%	とても行きたい 16.8% やや行きたい 32.4% どちらともいえない 41.2% あまり行きたくない 6.4% まったく行きたくない 3.2%	15.2%	とても住みたい 4.6% やや住みたい 10.6% どちらともいえない 49.0% あまり住みたくない 18.8% まったく住みたくない 17.0%	1位 北海道 33.4% 2位 沖縄県 26.2% 3位 大阪府 17.6% 4位 東京都 15.4% 5位 京都府 14.4% 16位 高知県 7.6%
		2府2県 女性計 (n=500)	57.4%	愛着があり、応援したい 8.8% 好感が持てる 29.2% やや好感が持てる 19.4% どちらともいえない 38.4% あまり好感が持てない 1.8% まったく好感が持てない 2.4%	51.2%	とても行きたい 14.4% やや行きたい 36.8% どちらともいえない 37.6% あまり行きたくない 7.4% まったく行きたくない 3.8%	11.0%	とても住みたい 2.4% やや住みたい 8.6% どちらともいえない 39.4% あまり住みたくない 26.0% まったく住みたくない 23.6%	1位 北海道 37.8% 2位 沖縄県 33.0% 3位 京都府 19.6% 4位 大阪府 19.2% 5位 東京都 16.8% 17位 高知県 8.0%

※各指標の左枠内数値は、愛着・好意度：愛着があり、応援したい+ 好感が持てる+ やや好感が持てる/観光意向度：とても行きたい+ やや行きたい/移住意向度：とても住みたい+ やや住みたいの合算値

4-2.基本項目のまとめ(好感度・観光意向度・移住意向度)【地域・属性別2】

n=30以上の場合 ■ 全体-10ポイント ■ 全体-5ポイント ■ 全体-5ポイント ■ 全体-10ポイント		愛着・好感度			観光意向度 (絶対評価 :SA)			移住意向度			観光意向ランキング (相対評価 :MA)		
1都3県居住者別	全体 (n=2,000)	52.4%	愛着があり、応援したい 好感が持てる やや好感が持てる どちらともいえない あまり好感が持てない まったく好感が持てない	8.4% 25.1% 18.9% 42.9% 2.2% 2.6%	47.7%	とても行きたい やや行きたい どちらともいえない あまり行きたくない まったく行きたくない	15.0% 32.7% 40.2% 7.2% 5.0%	12.9%	とても住みたい やや住みたい どちらともいえない あまり住みたない まったく住みたない	3.5% 9.4% 41.8% 21.4% 24.0%	1位 北海道 34.8% 2位 沖縄県 30.9% 3位 東京都 16.6% 4位 京都府 16.0% 5位 大阪府 14.0% 15位 高知県 7.5%		
	男性 / 20代 / 1都3県 (n=100)	49.0%	愛着があり、応援したい 好感が持てる やや好感が持てる どちらともいえない あまり好感が持てない まったく好感が持てない	9.0% 19.0% 21.0% 40.0% 2.0% 9.0%	43.0%	とても行きたい やや行きたい どちらともいえない あまり行きたくない まったく行きたくない	15.0% 28.0% 39.0% 6.0% 12.0%	23.0%	とても住みたい やや住みたい どちらともいえない あまり住みたない まったく住みたない	6.0% 17.0% 45.0% 11.0% 21.0%	1位 北海道 31.0% 2位 沖縄県 22.0% 3位 神奈川県 16.0% 4位 東京都 15.0% 5位 福岡県 12.0% 11位 高知県 5.0%		
	男性 / 30代 / 1都3県 (n=100)	38.0%	愛着があり、応援したい 好感が持てる やや好感が持てる どちらともいえない あまり好感が持てない まったく好感が持てない	7.0% 19.0% 12.0% 57.0% 1.0% 4.0%	35.0%	とても行きたい やや行きたい どちらともいえない あまり行きたくない まったく行きたくない	12.0% 23.0% 50.0% 7.0% 8.0%	18.0%	とても住みたい やや住みたい どちらともいえない あまり住みたない まったく住みたない	6.0% 12.0% 37.0% 23.0% 22.0%	1位 北海道 29.0% 2位 沖縄県 27.0% 3位 東京都 19.0% 4位 京都府 15.0% 5位 神奈川県・石川県 11.0% 27位 高知県 5.0%		
	男性 / 40代 / 1都3県 (n=100)	40.0%	愛着があり、応援したい 好感が持てる やや好感が持てる どちらともいえない あまり好感が持てない まったく好感が持てない	7.0% 21.0% 12.0% 53.0% 3.0% 4.0%	44.0%	とても行きたい やや行きたい どちらともいえない あまり行きたくない まったく行きたくない	17.0% 27.0% 44.0% 8.0% 4.0%	13.0%	とても住みたい やや住みたい どちらともいえない あまり住みたない まったく住みたない	2.0% 11.0% 45.0% 24.0% 18.0%	1位 沖縄県 33.0% 2位 北海道 30.0% 3位 東京都 16.0% 4位 神奈川県 14.0% 5位 福岡県 11.0% 9位 高知県 6.0%		
	男性 / 50代 / 1都3県 (n=100)	50.0%	愛着があり、応援したい 好感が持てる やや好感が持てる どちらともいえない あまり好感が持てない まったく好感が持てない	3.0% 24.0% 23.0% 43.0% 3.0% 4.0%	47.0%	とても行きたい やや行きたい どちらともいえない あまり行きたくない まったく行きたくない	13.0% 34.0% 38.0% 8.0% 7.0%	13.0%	とても住みたい やや住みたい どちらともいえない あまり住みたない まったく住みたない	3.0% 10.0% 42.0% 22.0% 23.0%	1位 北海道 38.0% 2位 沖縄県 33.0% 3位 東京都 18.0% 4位 神奈川県 15.0% 4位 長野県 15.0% 10位 高知県 11.0%		
	男性 / 60代 / 1都3県 (n=100)	57.0%	愛着があり、応援したい 好感が持てる やや好感が持てる どちらともいえない あまり好感が持てない まったく好感が持てない	6.0% 31.0% 20.0% 39.0% 4.0% 0.0%	53.0%	とても行きたい やや行きたい どちらともいえない あまり行きたくない まったく行きたくない	16.0% 37.0% 32.0% 11.0% 4.0%	14.0%	とても住みたい やや住みたい どちらともいえない あまり住みたない まったく住みたない	4.0% 10.0% 37.0% 22.0% 27.0%	1位 北海道 43.0% 2位 沖縄県 36.0% 3位 石川県 18.0% 3位 静岡県 18.0% 3位 京都府 18.0% 20位 高知県 10.0%		
	女性 / 20代 / 1都3県 (n=100)	53.0%	愛着があり、応援したい 好感が持てる やや好感が持てる どちらともいえない あまり好感が持てない まったく好感が持てない	10.0% 21.0% 22.0% 41.0% 3.0% 3.0%	42.0%	とても行きたい やや行きたい どちらともいえない あまり行きたくない まったく行きたくない	21.0% 21.0% 40.0% 8.0% 10.0%	12.0%	とても住みたい やや住みたい どちらともいえない あまり住みたない まったく住みたない	6.0% 6.0% 48.0% 13.0% 27.0%	1位 北海道 31.0% 2位 沖縄県 30.0% 3位 東京都 27.0% 4位 大阪府 21.0% 5位 神奈川県・京都府 18.0% 31位 高知県 3.0%		
	女性 / 30代 / 1都3県 (n=100)	49.0%	愛着があり、応援したい 好感が持てる やや好感が持てる どちらともいえない あまり好感が持てない まったく好感が持てない	11.0% 21.0% 17.0% 48.0% 1.0% 2.0%	44.0%	とても行きたい やや行きたい どちらともいえない あまり行きたくない まったく行きたくない	15.0% 29.0% 52.0% 2.0% 2.0%	11.0%	とても住みたい やや住みたい どちらともいえない あまり住みたない まったく住みたない	4.0% 7.0% 36.0% 17.0% 36.0%	1位 沖縄県 40.0% 2位 北海道 33.0% 3位 東京都 20.0% 3位 京都府 20.0% 5位 神奈川県 17.0% 25位 高知県 4.0%		
	女性 / 40代 / 1都3県 (n=100)	53.0%	愛着があり、応援したい 好感が持てる やや好感が持てる どちらともいえない あまり好感が持てない まったく好感が持てない	8.0% 29.0% 16.0% 39.0% 6.0% 2.0%	44.0%	とても行きたい やや行きたい どちらともいえない あまり行きたくない まったく行きたくない	14.0% 30.0% 40.0% 9.0% 7.0%	8.0%	とても住みたい やや住みたい どちらともいえない あまり住みたない まったく住みたない	2.0% 6.0% 40.0% 19.0% 33.0%	1位 沖縄県 39.0% 2位 北海道 37.0% 3位 東京都 22.0% 4位 神奈川県 21.0% 5位 千葉県 17.0% 13位 高知県 10.0%		
	女性 / 50代 / 1都3県 (n=100)	45.0%	愛着があり、応援したい 好感が持てる やや好感が持てる どちらともいえない あまり好感が持てない まったく好感が持てない	4.0% 26.0% 15.0% 52.0% 1.0% 2.0%	49.0%	とても行きたい やや行きたい どちらともいえない あまり行きたくない まったく行きたくない	13.0% 36.0% 38.0% 7.0% 6.0%	6.0%	とても住みたい やや住みたい どちらともいえない あまり住みたない まったく住みたない	1.0% 5.0% 35.0% 20.0% 39.0%	1位 北海道 36.0% 2位 沖縄県 30.0% 3位 長崎県 21.0% 4位 石川県 17.0% 5位 京都府・鹿児島県 16.0% 9位 高知県 13.0%		
	女性 / 60代 / 1都3県 (n=100)	60.0%	愛着があり、応援したい 好感が持てる やや好感が持てる どちらともいえない あまり好感が持てない まったく好感が持てない	6.0% 26.0% 28.0% 38.0% 1.0% 1.0%	51.0%	とても行きたい やや行きたい どちらともいえない あまり行きたくない まったく行きたくない	8.0% 43.0% 36.0% 8.0% 5.0%	8.0%	とても住みたい やや住みたい どちらともいえない あまり住みたない まったく住みたない	0.0% 8.0% 29.0% 32.0% 31.0%	1位 沖縄県 32.0% 2位 北海道 31.0% 3位 京都府 23.0% 4位 長野県 13.0% 5位 東京都 12.0% 28位 高知県 4.0%		

※各指標の左枠内数値は、愛着・好意度：愛着があり、応援したい+ 好感が持てる+ やや好感が持てる / 観光意向度：とても行きたい+ やや行きたい / 移住意向度：とても住みたい+ やや住みたいの合算値

n=30以上の場合 【比率の差】		愛着・好感度			観光意向度 絶対評価 (S.A)			移住意向度			観光意向ランキング 相対評価 (M.A)		
		52.4%			47.7%			12.9%			1位		
全体 (n=2,000)		愛着があり、応援したい	8.4%	とても行きたい	15.0%	とても住みたい	3.5%	1位	北海道	34.8%			
		好感が持てる	25.1%	やや行きたい	32.7%	やや住みたい	9.4%	2位	沖縄県	30.9%			
		やや好感が持てる	18.9%	どちらともいえない	40.2%	どちらともいえない	41.8%	3位	東京都	16.6%			
		どちらともいえない	42.9%	あまり行きたくない	7.2%	あまり住みたいくない	21.4%	4位	京都府	16.0%			
		あまり好感が持てない	2.2%	まったく行きたくない	5.0%	まったく住みたいくない	24.0%	5位	大阪府	14.0%			
		まったく好感が持てない	2.6%					15位	高知県	7.5%			
2府2県 居住者別	2府2県 男性/20代/ 2府2県 (n=100)	愛着があり、応援したい	12.0%	とても行きたい	19.0%	とても住みたい	9.0%	1位	北海道	29.0%			
		好感が持てる	25.0%	やや行きたい	24.0%	やや住みたい	13.0%	2位	大阪府	26.0%			
		やや好感が持てる	14.0%	どちらともいえない	49.0%	どちらともいえない	54.0%	3位	沖縄県	22.0%			
		どちらともいえない	41.0%	あまり行きたくない	3.0%	あまり住みたいくない	16.0%	4位	東京都	21.0%			
		あまり好感が持てない	4.0%	まったく行きたくない	5.0%	まったく住みたいくない	8.0%	5位	兵庫県	18.0%			
		まったく好感が持てない	4.0%					35位	高知県	1.0%			
		まったく好感が持てない	0.0%										
	2府2県 男性/30代/ 2府2県 (n=100)	愛着があり、応援したい	9.0%	とても行きたい	16.0%	とても住みたい	3.0%	1位	北海道	28.0%			
		好感が持てる	19.0%	やや行きたい	23.0%	やや住みたい	6.0%	2位	沖縄県	27.0%			
		やや好感が持てる	24.0%	どちらともいえない	54.0%	どちらともいえない	49.0%	3位	東京都	19.0%			
	どちらともいえない	45.0%	あまり行きたくない	4.0%	あまり住みたいくない	26.0%	4位	大阪府	14.0%				
	あまり好感が持てない	1.0%	まったく行きたくない	3.0%	まったく住みたいくない	16.0%	5位	兵庫県	13.0%				
	まったく好感が持てない	2.0%					12位	高知県	7.0%				
2府2県 男性/40代/ 2府2県 (n=100)	愛着があり、応援したい	10.0%	とても行きたい	19.0%	とても住みたい	5.0%	1位	北海道	38.0%				
	好感が持てる	23.0%	やや行きたい	30.0%	やや住みたい	13.0%	2位	沖縄県	23.0%				
	やや好感が持てる	15.0%	どちらともいえない	38.0%	どちらともいえない	46.0%	3位	大阪府	21.0%				
	どちらともいえない	51.0%	あまり行きたくない	11.0%	あまり住みたいくない	14.0%	4位	東京都	20.0%				
	あまり好感が持てない	1.0%	まったく行きたくない	2.0%	まったく住みたいくない	22.0%	5位	京都府	19.0%				
	まったく好感が持てない	0.0%					7位	高知県	16.0%				
2府2県 男性/50代/ 2府2県 (n=100)	愛着があり、応援したい	13.0%	とても行きたい	14.0%	とても住みたい	3.0%	1位	北海道	35.0%				
	好感が持てる	24.0%	やや行きたい	46.0%	やや住みたい	7.0%	2位	沖縄県	27.0%				
	やや好感が持てる	18.0%	どちらともいえない	36.0%	どちらともいえない	57.0%	3位	大阪府	16.0%				
	どちらともいえない	42.0%	あまり行きたくない	2.0%	あまり住みたいくない	16.0%	4位	京都府	14.0%				
	あまり好感が持てない	1.0%	まったく行きたくない	2.0%	まったく住みたいくない	17.0%	5位	兵庫県・長崎県	10.0%				
	まったく好感が持てない	2.0%					20位	高知県	6.0%				
2府2県 男性/60代/ 2府2県 (n=100)	愛着があり、応援したい	9.0%	とても行きたい	16.0%	とても住みたい	3.0%	1位	北海道	37.0%				
	好感が持てる	28.0%	やや行きたい	39.0%	やや住みたい	14.0%	2位	沖縄県	32.0%				
	やや好感が持てる	23.0%	どちらともいえない	29.0%	どちらともいえない	39.0%	3位	鹿児島県	19.0%				
	どちらともいえない	37.0%	あまり行きたくない	12.0%	あまり住みたいくない	22.0%	4位	石川県	17.0%				
	あまり好感が持てない	3.0%	まったく行きたくない	4.0%	まったく住みたいくない	22.0%	4位	京都府	17.0%				
	まったく好感が持てない	0.0%					26位	高知県	8.0%				
2府2県 女性/20代/ 2府2県 (n=100)	愛着があり、応援したい	12.0%	とても行きたい	18.0%	とても住みたい	4.0%	1位	北海道	36.0%				
	好感が持てる	27.0%	やや行きたい	32.0%	やや住みたい	9.0%	2位	沖縄県	31.0%				
	やや好感が持てる	15.0%	どちらともいえない	43.0%	どちらともいえない	52.0%	3位	京都府	26.0%				
	どちらともいえない	40.0%	あまり行きたくない	4.0%	あまり住みたいくない	18.0%	4位	大阪府	17.0%				
	あまり好感が持てない	6.0%	まったく行きたくない	3.0%	まったく住みたいくない	17.0%	5位	東京都・福岡県	16.0%				
	まったく好感が持てない	0.0%					29位	高知県	4.0%				
2府2県 女性/30代/ 2府2県 (n=100)	愛着があり、応援したい	8.0%	とても行きたい	17.0%	とても住みたい	3.0%	1位	北海道	48.0%				
	好感が持てる	35.0%	やや行きたい	35.0%	やや住みたい	13.0%	2位	沖縄県	40.0%				
	やや好感が持てる	17.0%	どちらともいえない	30.0%	どちらともいえない	38.0%	3位	東京都	20.0%				
	どちらともいえない	33.0%	あまり行きたくない	13.0%	あまり住みたいくない	26.0%	3位	京都府	20.0%				
	あまり好感が持てない	1.0%	まったく行きたくない	5.0%	まったく住みたいくない	20.0%	5位	石川県・和歌山県	18.0%				
	まったく好感が持てない	6.0%					15位	高知県	11.0%				
2府2県 女性/40代/ 2府2県 (n=100)	愛着があり、応援したい	11.0%	とても行きたい	19.0%	とても住みたい	4.0%	1位	北海道	34.0%				
	好感が持てる	28.0%	やや行きたい	30.0%	やや住みたい	7.0%	2位	沖縄県	32.0%				
	やや好感が持てる	15.0%	どちらともいえない	37.0%	どちらともいえない	32.0%	3位	大阪府	22.0%				
	どちらともいえない	43.0%	あまり行きたくない	8.0%	あまり住みたいくない	31.0%	4位	東京都	16.0%				
	あまり好感が持てない	1.0%	まったく行きたくない	6.0%	まったく住みたいくない	26.0%	4位	京都府	16.0%				
	まったく好感が持てない	2.0%					11位	高知県	7.0%				
2府2県 女性/50代/ 2府2県 (n=100)	愛着があり、応援したい	6.0%	とても行きたい	9.0%	とても住みたい	0.0%	1位	北海道	36.0%				
	好感が持てる	27.0%	やや行きたい	37.0%	やや住みたい	3.0%	2位	沖縄県	30.0%				
	やや好感が持てる	23.0%	どちらともいえない	43.0%	どちらともいえない	40.0%	3位	大阪府	26.0%				
	どちらともいえない	40.0%	あまり行きたくない	8.0%	あまり住みたいくない	22.0%	4位	京都府	18.0%				
	あまり好感が持てない	1.0%	まったく行きたくない	3.0%	まったく住みたいくない	35.0%	5位	東京都	17.0%				
	まったく好感が持てない	3.0%					15位	高知県	9.0%				
2府2県 女性/60代/ 2府2県 (n=100)	愛着があり、応援したい	7.0%	とても行きたい	9.0%	とても住みたい	1.0%	1位	北海道	35.0%				
	好感が持てる	29.0%	やや行きたい	50.0%	やや住みたい	11.0%	2位	沖縄県	32.0%				
	やや好感が持てる	27.0%	どちらともいえない	35.0%	どちらともいえない	35.0%	3位	京都府	18.0%				
	どちらともいえない	36.0%	あまり行きたくない	4.0%	あまり住みたいくない	33.0%	4位	兵庫県	17.0%				
	あまり好感が持てない	0.0%	まったく行きたくない	2.0%	まったく住みたいくない	20.0%	5位	大阪府	16.0%				
	まったく好感が持てない	1.0%					18位	高知県	9.0%				

※各指標の左枠内数値は、愛着・好意度：愛着があり、応援したい+ 好感が持てる+ やや好感が持てる / 観光意向度：とても行きたい+ やや行きたい / 移住意向度：とても住みたい+ やや住みたいの合算値

4-3.基本項目のまとめ(好感度・観光意向度・移住意向度)【他県比較】

- 愛着・好意度は半数超、観光意向度は半数程度で、ベンチマーク県と同水準。
- 移住意向度は13%で、長野県(15%)に次いで2位となっている。
- 観光意向ランキングでは、高知県はベンチマーク県を含む5県中、3位(広島県も同スコア)である。

n=30以上の場合 【比率の差】		愛着・好意度		観光意向度 絶対評価 :SA)		移住意向度		観光意向ランキング 絶対評価 :MA)				
全体+10ポイント 全体+5ポイント		全体-5ポイント 全体-10ポイント										
高知県 (n=2,000)	52.4%	愛着があり、応援したい	8.4%	47.7%	とても行きたい	15.0%	12.9%	とても住みたい	3.5%	1位	北海道	34.8%
		好感が持てる	25.1%		やや行きたい	32.7%		やや住みたい	9.4%	2位	沖縄県	30.9%
		やや好感が持てる	18.9%		どちらともいえない	40.2%		どちらともいえない	41.8%	3位	東京都	16.6%
		どちらともいえない	42.9%		あまり行きたくない	7.2%		あまり住みたくない	21.4%	4位	京都府	16.0%
		あまり好感が持てない	2.2%		まったく行きたくない	5.0%		まったく住みたくない	24.0%	5位	大阪府	14.0%
まったく好感が持てない		2.6%							15位	高知県	7.5%	
ベンチマーク県 香川県 (n=2,000)	50.4%	愛着があり、応援したい	5.8%	43.8%	とても行きたい	12.0%	11.5%	とても住みたい	2.5%	21位	香川県	6.7%
		好感が持てる	23.7%		やや行きたい	31.8%		やや住みたい	9.0%			
		やや好感が持てる	21.0%		どちらともいえない	42.6%		どちらともいえない	42.2%			
		どちらともいえない	44.1%		あまり行きたくない	8.0%		あまり住みたくない	21.6%			
		あまり好感が持てない	2.1%		まったく行きたくない	5.7%		まったく住みたくない	24.8%			
まったく好感が持てない		3.5%										
ベンチマーク県 長野県 (n=2,000)	54.8%	愛着があり、応援したい	8.3%	47.9%	とても行きたい	15.4%	14.9%	とても住みたい	3.9%	11位	長野県	8.7%
		好感が持てる	25.5%		やや行きたい	32.6%		やや住みたい	11.0%			
		やや好感が持てる	21.1%		どちらともいえない	41.0%		どちらともいえない	41.9%			
		どちらともいえない	40.1%		あまり行きたくない	6.9%		あまり住みたくない	20.6%			
		あまり好感が持てない	2.4%		まったく行きたくない	4.3%		まったく住みたくない	22.7%			
まったく好感が持てない		2.8%										
ベンチマーク県 熊本県 (n=2,000)	53.1%	愛着があり、応援したい	7.6%	48.0%	とても行きたい	14.6%	11.1%	とても住みたい	2.2%	14位	熊本県	8.3%
		好感が持てる	25.1%		やや行きたい	33.4%		やや住みたい	8.9%			
		やや好感が持てる	20.5%		どちらともいえない	40.6%		どちらともいえない	44.3%			
		どちらともいえない	42.6%		あまり行きたくない	6.7%		あまり住みたくない	21.3%			
		あまり好感が持てない	1.8%		まったく行きたくない	4.9%		まったく住みたくない	23.4%			
まったく好感が持てない		2.6%										
ベンチマーク県 広島県 (n=2,000)	51.0%	愛着があり、応援したい	8.1%	44.8%	とても行きたい	14.0%	12.1%	とても住みたい	2.4%	15位	広島県	7.5%
		好感が持てる	22.7%		やや行きたい	30.9%		やや住みたい	9.7%			
		やや好感が持てる	20.2%		どちらともいえない	42.6%		どちらともいえない	44.1%			
		どちらともいえない	42.0%		あまり行きたくない	7.4%		あまり住みたくない	20.8%			
		あまり好感が持てない	3.8%		まったく行きたくない	5.3%		まったく住みたくない	23.1%			
まったく好感が持てない		3.3%										

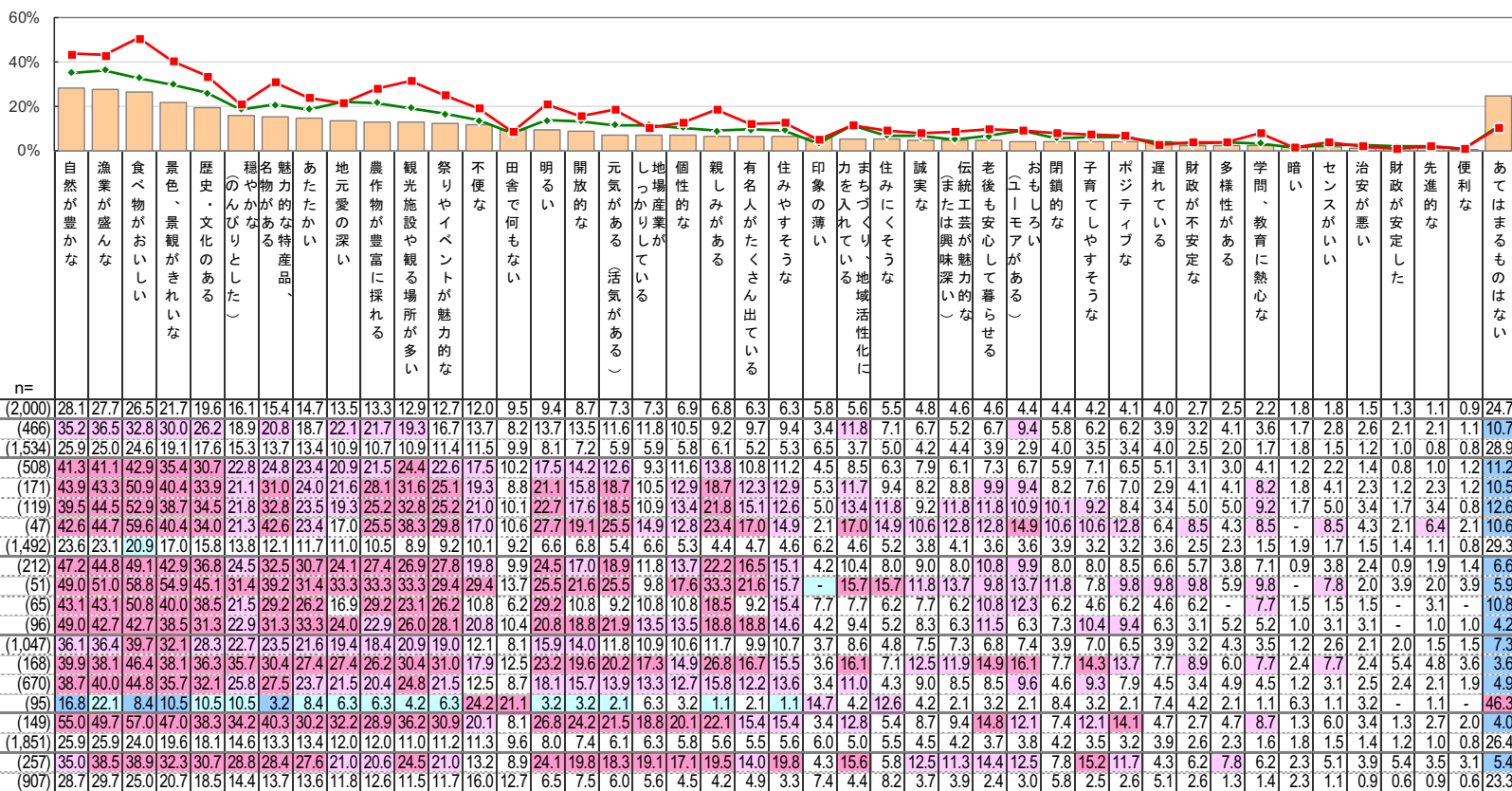
※各指標の左枠内数値は、愛着・好意度：「愛着があり、応援したい」+「好感が持てる」+「やや好感が持てる」/観光意向度：「とても行きたい」+「やや行きたい」/移住意向度：「とても住みたい」+「やや住みたい」の合算値

5.高知イメージ

Q 次にあげる都道府県のイメージについて、あてはまるものをすべてお知らせください。

- 高知県のイメージは「自然が豊かな」(28%)と「漁業が盛んな」(28%)が高く、「食べ物おいしい」(27%)、「景色、景観がきれいな」(22%)、「歴史・文化のある」(20%)と続く。
- 「高知家」認知者は、非認知者と比べて総じてスコアが高く、特に「漁業が盛んな」、「景色、景観がきれいな」、「地元愛の深い」、「農作物が豊富に採れる」などの項目で10ポイント以上上回る。
- 高知への好感無層は、「自然が豊かな」、「食べ物おいしい」、「景色、景観がきれいな」、「魅力的な特産品、名物がある」など多くの項目で、他層を大きく下回る。

【高知イメージ】



n=30以上の場合
比率の差]
全体+10ポイント
全体+5ポイント
全体-5ポイント
全体-10ポイント

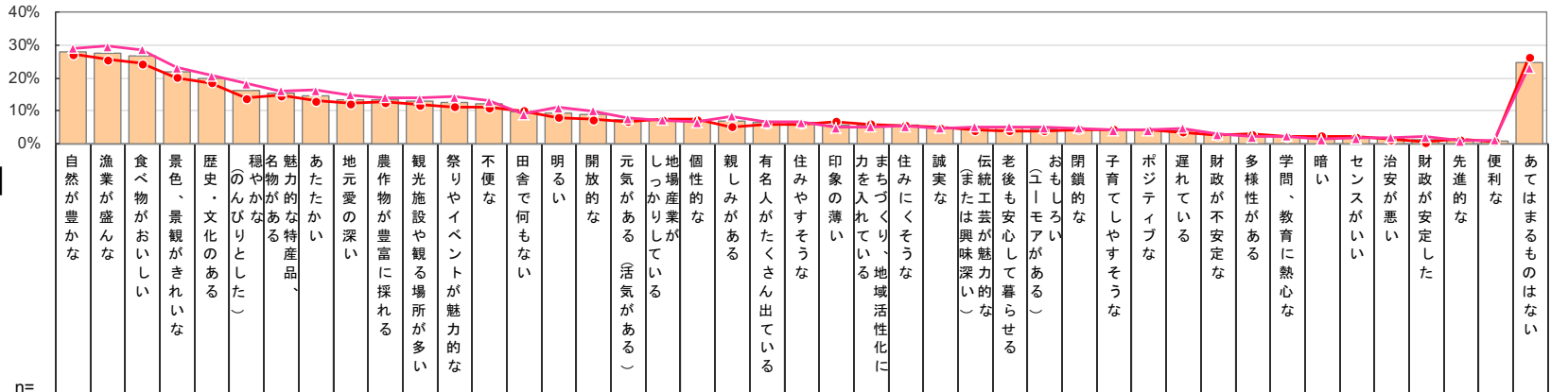
全体		(2,000)	28.1	27.7	26.5	21.7	19.6	16.1	15.4	14.7	13.5	13.3	12.9	12.7	12.0	9.5	9.4	8.7	7.3	7.3	6.9	6.8	6.3	6.3	5.8	5.6	5.5	4.8	4.6	4.4	4.4	4.2	4.1	4.0	2.7	2.5	2.2	1.8	1.8	1.5	1.3	1.1	0.9	24.7		
高知家認知別	認知	(466)	35.2	36.5	32.8	30.0	26.2	18.9	20.8	18.7	22.1	21.7	19.3	16.7	13.7	8.2	13.7	13.5	11.6	11.8	10.5	9.2	9.7	9.4	3.4	11.8	7.1	6.7	5.2	6.7	9.4	5.8	6.2	6.2	3.9	3.2	4.1	3.6	1.7	2.8	2.6	2.1	2.1	1.1	10.7	
	非認知	(1,534)	25.9	25.0	24.6	19.1	17.6	15.3	13.7	13.4	10.9	10.7	10.9	11.4	11.5	9.9	8.1	7.2	5.9	5.9	5.8	6.1	5.2	5.3	6.5	3.7	5.0	4.2	4.4	3.9	2.9	4.0	3.5	3.4	4.0	2.5	2.0	1.7	1.8	1.5	1.2	1.0	0.8	0.8	28.9	
高知経験別	高知観光経験有	(508)	41.3	41.1	42.9	35.4	30.7	22.8	24.8	23.4	20.9	21.5	24.4	22.6	17.5	10.2	17.5	14.2	12.6	9.3	11.6	13.8	10.8	11.2	4.5	8.5	6.3	7.9	6.1	7.3	6.7	5.9	7.1	6.5	5.1	3.1	3.0	4.1	1.2	2.2	1.4	0.8	1.0	1.2	11.2	
	5年以内観光経験者	(171)	43.9	43.3	50.9	40.4	33.9	21.1	31.0	24.0	21.6	28.1	31.6	25.1	19.3	8.8	21.1	15.8	18.7	10.5	12.9	18.7	12.3	12.9	5.3	11.7	9.4	8.2	8.8	9.9	9.4	8.2	7.6	7.0	2.9	4.1	4.1	8.2	1.8	4.1	2.3	1.2	2.3	1.2	10.5	
	3年以内観光経験者	(119)	39.5	44.5	52.9	38.7	34.5	21.8	32.8	23.5	19.3	25.2	32.8	25.2	21.0	10.1	22.7	17.6	18.5	10.9	13.4	21.8	15.1	12.6	5.0	13.4	11.8	9.2	11.8	11.8	10.9	10.1	9.2	8.4	3.4	5.0	5.0	9.2	1.7	5.0	3.4	1.7	3.4	0.8	12.6	
	1年以内観光経験者	(47)	42.6	44.7	59.6	40.4	34.0	21.3	42.6	23.4	17.0	25.5	38.3	29.8	17.0	10.6	27.7	19.1	25.5	14.9	12.8	23.4	17.0	14.9	2.1	17.0	14.9	10.6	12.8	12.8	14.9	10.6	10.6	12.8	6.4	8.5	4.3	8.5	-	8.5	4.3	2.1	6.4	2.1	10.6	
	高知観光経験無	(1,492)	23.6	23.1	20.9	17.0	15.8	13.8	12.1	11.7	11.0	10.5	8.9	9.2	10.1	9.2	6.6	6.8	5.4	6.6	5.3	4.4	4.7	4.6	6.2	4.6	5.2	3.8	4.1	3.6	3.6	3.9	3.2	3.2	3.6	2.5	2.3	1.5	1.9	1.7	1.5	1.4	1.1	0.8	29.3	
高知観光リピーター	高知観光リピーター	(212)	47.2	44.8	49.1	42.9	36.8	24.5	32.5	30.7	24.1	27.4	26.9	27.8	19.8	9.9	24.5	17.0	18.9	11.8	13.7	22.2	16.5	15.1	4.2	10.4	8.0	9.0	8.0	10.8	9.9	8.0	8.0	8.5	6.6	5.7	3.8	7.1	0.9	3.8	2.4	0.9	1.9	1.4	6.6	
	リピーター5回以上	(51)	49.0	51.0	58.8	54.9	45.1	31.4	39.2	31.4	33.3	33.3	29.4	29.4	13.7	25.5	21.6	25.5	9.8	17.6	33.3	21.6	15.7	-	15.7	15.7	11.8	13.7	9.8	13.7	9.8	11.8	7.8	9.8	9.8	9.8	5.9	9.8	-	7.8	2.0	3.9	2.0	3.9	5.9	
	リピーター3-4回	(65)	43.1	43.1	50.8	40.0	38.5	21.5	29.2	26.2	16.9	29.2	23.1	26.2	10.8	6.2	29.2	10.8	9.2	10.8	18.5	9.2	15.4	7.7	7.7	6.2	7.7	6.2	7.7	6.2	10.8	12.3	6.2	4.6	6.2	-	7.7	1.5	1.5	1.5	-	3.1	-	10.8		
	リピーター1-2回	(96)	49.0	42.7	42.7	38.5	31.3	22.9	31.3	33.3	24.0	22.9	26.0	28.1	20.8	10.4	20.8	18.8	21.9	13.5	13.5	18.8	18.8	14.6	4.2	9.4	5.2	8.3	6.3	11.5	6.3	7.3	10.4	9.4	6.3	3.1	5.2	5.2	1.0	3.1	3.1	-	1.0	1.0	4.2	
高知好感度別	高知へ好感有	(1,047)	36.1	36.4	39.7	32.1	28.3	22.7	23.5	21.6	19.4	18.4	20.9	19.0	12.1	8.1	15.9	14.0	11.8	10.9	10.6	11.7	9.9	10.7	3.7	8.6	4.8	7.5	7.3	6.8	7.4	3.9	7.0	6.5	3.9	3.2	4.3	3.5	1.2	2.6	2.1	2.0	1.5	1.5	7.3	
	愛着・応援意向あり	(168)	39.9	38.1	46.4	38.1	36.3	35.7	30.4	27.4	26.2	30.4	31.0	17.9	12.5	23.2	19.6	20.2	17.3	14.9	26.8	16.7	15.5	3.6	16.1	7.1	12.5	11.9	14.9	16.1	7.7	14.3	13.7	7.7	8.9	6.0	7.7	2.4	7.7	2.4	5.4	4.8	3.6	3.6		
	愛着・応援意向あり/好感	(670)	38.7	40.0	44.8	35.7	32.1	25.8	27.5	23.7	21.5	20.4	24.8	21.5	12.5	8.7	18.1	15.7	13.9	13.3	12.7	15.8	12.2	13.6	3.4	11.0	4.3	9.0	8.5	8.5	9.6	4.6	9.3	7.9	4.5	3.4	4.9	4.5	1.2	3.1	2.5	2.4	2.1	1.9	4.9	
	高知へ好感無	(95)	16.8	22.1	8.4	10.5	10.5	10.5	3.2	8.4	6.3	6.3	4.2	6.3	24.2	21.1	3.2	3.2	2.1	6.3	3.2	1.1	2.1	1.1	1.4	7.4	4.2	12.6	4.2	2.1	3.2	2.1	8.4	3.2	2.1	7.4	4.2	2.1	1.1	6.3	1.1	3.2	-	1.1	-	46.3
高知観光意向別	高知へ観光意向有	(149)	55.0	49.7	57.0	47.0	38.3	34.2	40.3	30.2	32.2	28.9	36.2	30.9	20.1	8.1	26.8	24.2	21.5	18.8	20.1	22.1	15.4	15.4	3.4	12.8	5.4	8.7	9.4	14.8	12.1	7.4	12.1	14.1	4.7	2.7	4.7	8.7	1.3	6.0	3.4	1.3	2.7	2.0	4.0	
	高知へ観光意向無	(1,851)	25.9	25.9	24.0	19.6	18.1	14.6	13.3	13.4	12.0	12.0	11.0	11.2	11.3	9.6	8.0	7.4	6.1	6.3	5.8	5.6	5.5	5.6	6.0	5.0	5.5	4.5	4.2	3.7	3.8	4.2	3.5	3.2	3.9	2.6	2.3	1.6	1.8	1.5	1.4	1.2	1.0	0.8	26.4	
高知移住意向別	高知へ移住意向有	(257)	35.0	38.5	38.9	32.3	30.7	28.8	28.4	27.6	21.0	20.6	24.5	21.0	13.2	8.9	24.1	19.8	18.3	19.1	17.1	19.5	14.0	19.8	4.3	15.6	5.8	12.5	11.3	14.4	12.5	7.8	15.2	11.7	4.3	6.2	7.8	6.2	2.3	5.1	3.9	5.4	3.5	3.1	5.4	
	高知へ移住意向無	(907)	28.7	29.7	25.0	20.7	18.5	14.4	13.7	13.6	11.8	12.6	11.5	11.7	16.0	12.7	6.5	7.5	6.0	5.6	4.5	4.2	4.9	3.3	7.4	4.4	8.2	3.7	3.9	2.4	3.0	5.8	2.5	2.6	5.1	2.6	1.3	1.4	2.3	1.1	0.9	0.6	0.9	0.6	23.3	

※全体の値を基準に降順並び替え

5-1.高知イメージ【地域・属性別】

- 高知県のイメージを居住地別で比較すると、顕著に差が出ている項目はない。上位10項目は1都3県に対して2府2県が若干上回っている。
- 性年代別でみると、男女ともに高齢層でイメージ想起率が高く、特に2府2県居住者の高齢層で顕著である。
一方で、1都3県居住者の20代のイメージ想起率が低く、特に男女20代及び男性30～40代では「あてはまるものはない」回答が3割以上を占める。

【高知イメージ】



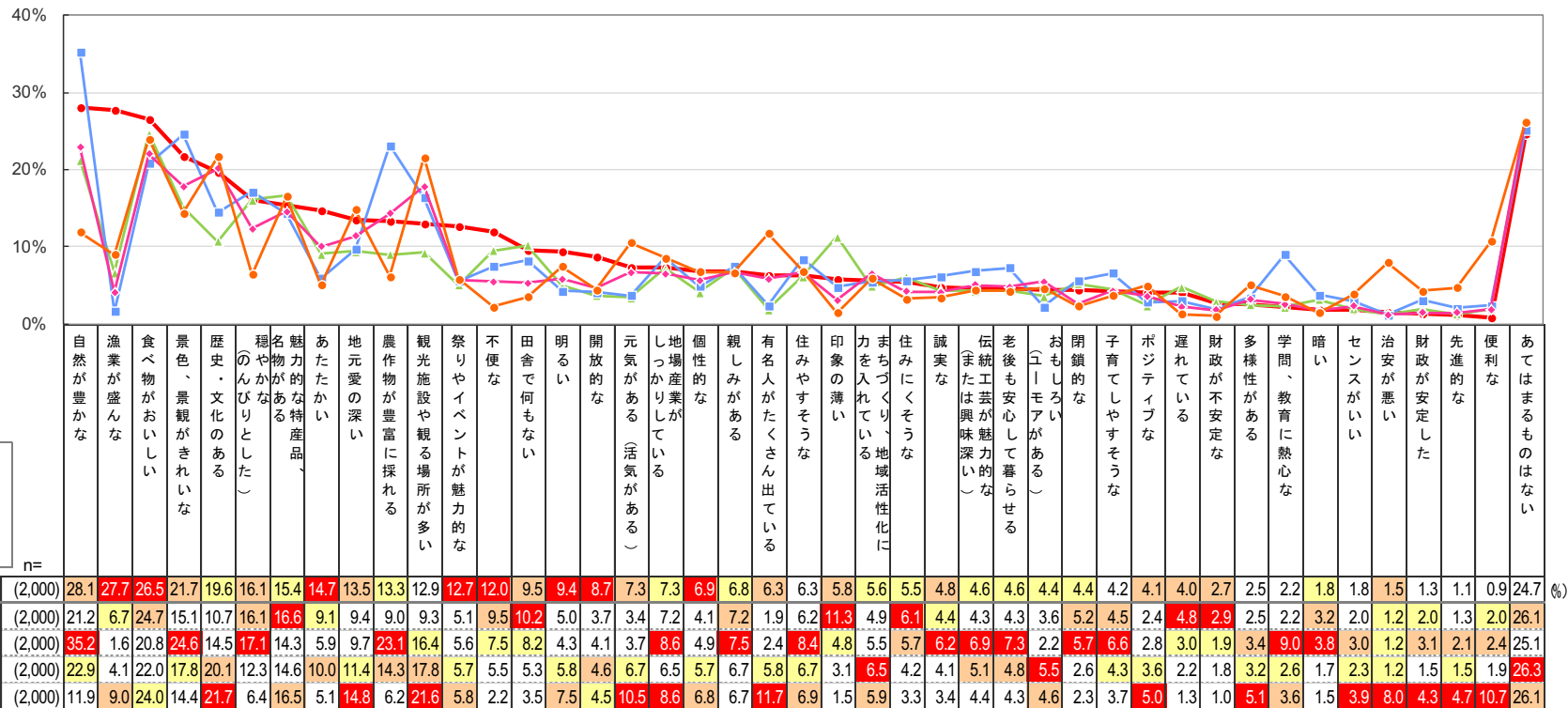
		n=	全体	(2,000)	28.1	27.7	26.5	21.7	19.6	16.1	15.4	14.7	13.5	13.3	12.9	12.7	12.0	9.5	9.4	8.7	7.3	7.3	6.9	6.8	6.3	6.3	5.8	5.6	5.5	4.8	4.6	4.6	4.4	4.4	4.2	4.1	4.0	2.7	2.5	2.2	1.8	1.8	1.5	1.3	1.1	0.9	24.7	
1都3県居住者別	全体	(1,000)	27.1	25.6	24.4	20.2	18.4	13.9	14.7	13.0	12.2	12.5	11.8	11.1	10.9	10.0	7.9	7.3	6.8	7.3	7.3	5.2	5.9	6.0	6.7	6.0	5.5	5.0	4.0	3.9	3.8	4.2	4.3	4.1	3.4	2.5	2.9	2.0	2.3	2.0	1.2	0.5	1.3	0.7	26.2			
	男性計	(500)	24.2	25.2	22.2	18.2	17.2	11.8	12.8	12.4	11.4	9.6	11.2	11.0	10.2	9.6	8.0	8.4	7.2	6.6	9.8	5.8	6.8	6.4	6.4	5.0	5.6	5.0	4.8	4.6	4.0	4.4	3.4	4.4	4.2	3.0	3.4	2.8	2.2	2.4	1.2	0.8	1.2	0.6	30.6			
	男性20代	(100)	14.0	12.0	14.0	12.0	9.0	6.0	3.0	3.0	3.0	6.0	6.0	6.0	9.0	1.0	2.0	2.0	1.0	3.0	1.0	2.0	2.0	4.0	6.0	6.0	3.0	3.0	3.0	5.0	3.0	1.0	6.0	4.0	5.0	3.0	2.0	3.0	2.0	1.0	1.0	2.0	-	1.0	1.0	37.0		
	男性30代	(100)	23.0	21.0	18.0	8.0	16.0	12.0	10.0	12.0	7.0	8.0	5.0	7.0	9.0	4.0	3.0	6.0	3.0	6.0	4.0	6.0	7.0	5.0	4.0	7.0	5.0	3.0	3.0	5.0	3.0	1.0	6.0	4.0	5.0	3.0	2.0	3.0	2.0	1.0	1.0	2.0	-	1.0	37.0			
	男性40代	(100)	23.0	18.0	22.0	15.0	17.0	13.0	11.0	8.0	9.0	5.0	10.0	10.0	5.0	12.0	3.0	9.0	5.0	7.0	5.0	7.0	4.0	9.0	3.0	4.0	9.0	3.0	3.0	3.0	2.0	5.0	2.0	4.0	3.0	3.0	2.0	1.0	4.0	2.0	-	2.0	-	2.0	-	35.0		
	男性50代	(100)	28.0	29.0	23.0	23.0	18.0	10.0	12.0	15.0	11.0	14.0	13.0	13.0	11.0	10.0	10.0	6.0	13.0	10.0	4.0	6.0	8.0	4.0	6.0	8.0	4.0	8.0	4.0	8.0	5.0	10.0	3.0	7.0	3.0	3.0	4.0	3.0	3.0	3.0	2.0	4.0	1.0	1.0	-	26.0		
	男性60代	(100)	33.0	46.0	34.0	33.0	26.0	18.0	25.0	24.0	23.0	21.0	19.0	18.0	6.0	22.0	18.0	17.0	11.0	23.0	15.0	13.0	11.0	6.0	8.0	7.0	8.0	7.0	8.0	10.0	5.0	6.0	10.0	7.0	5.0	6.0	6.0	2.0	3.0	1.0	1.0	2.0	1.0	2.0	1.0	18.0		
	女性計	(500)	30.0	26.0	26.6	22.2	19.6	16.0	16.6	13.6	13.0	15.4	12.4	11.2	11.6	10.4	7.8	6.2	6.4	8.0	4.8	4.6	5.0	5.6	7.0	7.0	5.4	5.0	3.2	3.2	3.6	4.0	5.2	3.8	2.6	2.0	2.4	1.2	2.4	1.6	1.2	0.2	1.4	0.8	21.8			
	女性20代	(100)	20.0	8.0	14.0	11.0	14.0	15.0	11.0	11.0	10.0	11.0	5.0	6.0	5.0	13.0	7.0	7.0	6.0	4.0	5.0	6.0	4.0	5.0	6.0	4.0	4.0	11.0	6.0	6.0	5.0	3.0	4.0	3.0	6.0	3.0	1.0	3.0	2.0	2.0	1.0	4.0	3.0	1.0	-	2.0	1.0	31.0
	女性30代	(100)	29.0	15.0	26.0	17.0	20.0	15.0	14.0	11.0	14.0	11.0	12.0	10.0	14.0	10.0	3.0	3.0	5.0	9.0	6.0	5.0	4.0	5.0	9.0	7.0	4.0	4.0	4.0	2.0	5.0	6.0	3.0	4.0	5.0	4.0	5.0	4.0	3.0	1.0	2.0	1.0	2.0	2.0	2.0	26.0		
	女性40代	(100)	29.0	32.0	33.0	27.0	16.0	20.0	18.0	14.0	15.0	15.0	14.0	12.0	16.0	17.0	3.0	5.0	7.0	12.0	3.0	4.0	5.0	6.0	10.0	5.0	4.0	5.0	4.0	7.0	3.0	7.0	8.0	6.0	3.0	3.0	2.0	3.0	2.0	-	2.0	3.0	2.0	-	1.0	-	17.0	
	女性50代	(100)	41.0	37.0	29.0	33.0	19.0	13.0	21.0	11.0	12.0	19.0	15.0	13.0	9.0	9.0	11.0	9.0	9.0	8.0	5.0	4.0	5.0	4.0	7.0	8.0	2.0	6.0	1.0	1.0	6.0	2.0	5.0	7.0	2.0	-	2.0	1.0	1.0	1.0	1.0	1.0	-	2.0	-	23.0		
	女性60代	(100)	31.0	38.0	31.0	23.0	29.0	17.0	19.0	21.0	14.0	21.0	16.0	15.0	14.0	3.0	15.0	7.0	5.0	7.0	5.0	4.0	7.0	5.0	4.0	7.0	4.0	5.0	4.0	4.0	5.0	4.0	-	4.0	-	4.0	2.0	1.0	1.0	1.0	1.0	2.0	-	-	-	1.0	12.0	
2府2県居住者別	全体	(1,000)	29.1	29.7	28.6	23.1	20.8	18.3	16.0	16.3	14.8	14.0	13.9	14.2	13.1	9.0	10.9	10.0	7.7	7.2	6.5	8.4	6.6	6.6	4.9	5.2	5.4	4.6	5.2	5.2	5.0	4.6	4.0	4.6	2.8	2.1	2.3	1.2	1.6	1.8	2.0	0.9	1.1	23.2				
	男性計	(500)	25.8	30.0	29.2	22.6	21.8	17.2	15.2	18.4	14.2	14.2	13.2	14.4	15.2	8.4	13.2	9.8	7.8	7.8	7.8	8.4	8.0	5.8	5.2	5.6	5.6	4.8	6.0	5.6	5.2	4.4	4.4	5.2	4.8	3.6	3.2	3.4	1.4	2.2	2.2	2.4	1.4	1.4	1.4	26.2		
	男性20代	(100)	13.0	13.0	11.0	13.0	12.0	10.0	13.0	9.0	8.0	4.0	5.0	8.0	4.0	5.0	4.0	4.0	8.0	6.0	5.0	4.0	5.0	4.0	5.0	4.0	4.0	3.0	1.0	2.0	5.0	3.0	1.0	2.0	3.0	2.0	3.0	5.0	-	2.0	3.0	-	2.0	3.0	-	34.0		
	男性30代	(100)	17.0	24.0	25.0	17.0	20.0	11.0	12.0	11.0	11.0	7.0	7.0	9.0	16.0	15.0	9.0	4.0	5.0	8.0	7.0	7.0	5.0	4.0	5.0	4.0	6.0	9.0	4.0	6.0	9.0	4.0	4.0	6.0	5.0	4.0	3.0	2.0	3.0	2.0	3.0	4.0	4.0	1.0	2.0	31.0		
	男性40代	(100)	28.0	31.0	36.0	23.0	21.0	22.0	13.0	19.0	11.0	21.0	10.0	18.0	12.0	9.0	17.0	14.0	9.0	10.0	5.0	11.0	5.0	10.0	7.0	6.0	8.0	4.0	6.0	11.0	5.0	4.0	5.0	9.0	8.0	4.0	2.0	3.0	3.0	4.0	3.0	1.0	3.0	-	29.0			
	男性50代	(100)	31.0	33.0	38.0	27.0	23.0	19.0	18.0	18.0	19.0	20.0	14.0	19.0	12.0	11.0	11.0	9.0	8.0	7.0	9.0	13.0	8.0	7.0	9.0	4.0	4.0	5.0	7.0	6.0	6.0	3.0	6.0	3.0	5.0	4.0	4.0	4.0	-	2.0	2.0	3.0	3.0	2.0	2.0	20.0		
	男性60代	(100)	40.0	49.0	36.0	33.0	32.0	22.0	23.0	31.0	22.0	16.0	25.0	26.0	21.0	2.0	24.0	16.0	12.0	5.0	14.0	10.0	11.0	4.0	3.0	5.0	4.0	3.0	8.0	9.0	4.0	7.0	6.0	4.0	4.0	4.0	4.0	4.0	2.0	2.0	-	-	1.0	-	1.0	17.0		
	女性計	(500)	32.4	29.4	28.0	23.6	19.8	19.4	16.8	14.2	15.4	13.8	14.6	14.0	11.0	9.6	8.6	10.2	7.6	6.6	5.2	8.4	5.2	7.4	4.6	4.8	5.2	4.4	4.4	4.8	4.8	4.8	4.8	4.8	3.6	2.8	4.4	2.0	1.0	1.2	1.0	1.0	1.4	1.6	0.4	0.8	20.2	
	女性20代	(100)	27.0	20.0	18.0	17.0	12.0	22.0	12.0	12.0	8.0	9.0	10.0	7.0	7.0	14.0	5.0	9.0	4.0	6.0	10.0	10.0	4.0	7.0	3.0	8.0	7.0	3.0	8.0	5.0	1.0	8.0	3.0	-	2.0	2.0	1.0	2.0	4.0	1.0	2.0	1.0	2.0	24.0				
	女性30代	(100)	33.0	23.0	25.0	12.0	15.0	22.0	14.0	9.0	8.0	12.0	13.0	14.0	10.0	9.0	8.0	4.0	7.0	6.0	3.0	9.0	5.0	6.0	5.0	6.0	7.0	2.0	3.0	5.0	6.0	5.0	4.0	2.0	-	2.0	1.0	2.0	1.0	1.0	1.0	-	1.0	22.0				
	女性40代	(100)	28.0	30.0	26.0	21.0	19.0	17.0	17.0	14.0	24.0	11.0	7.0	13.0	13.0	12.0	7.0	9.0	6.0	3.0	6.0	10.0	2.0	11.0	3.0	2.0	5.0	4.0	2.0	3.0	5.0	5.0	3.0	2.0	3.0	4.0	1.0	-	-	-	2.0	1.0	1.0	1.0	25.0			
	女性50代	(100)	32.0	32.0	36.0	26.0	26.0	15.0	16.0	19.0	17.0	16.0	16.0	18.0	12.0	10.0	8.0	15.0	11.0	5.0	5.0	9.0	7.0	2.0	2.0	5.0	4.0	7.0	4.0	2.0	5.0	4.0	3.0	2.0	6.0	1.0	-	-	-	1.0	1.0	-	-	2.0				
	女性60代	(100)	42.0	42.0	35.0	42.0	27.0	21.0	25.0	17.0	20.0	21.0	27.0	18.0	13.0	3.0	15.0	14.0	10.0	9.0	8.0	6.0	8.0	3.0	7.0	3.0	7.0	5.0	2.0	4.0	7.0	5.0	2.0	5.0	3.0	2.0	3.0	1.0	2.0	1.0	2.0	-	1.0	10.0				

※全体の値を基準に降順並び替え

5-2.高知イメージ【他県比較】

- 高知県は、「漁業が盛んな」、「食べ物おいしい」、「あたたかい」、「祭りやイベントが魅力的な」、「明るい」、「開放的な」、「個性的な」のイメージで他県を抑えて1位を獲得。一方、「不便な」といったネガティブイメージでも1位となっている項目がある。
- 「自然が豊かな」、「農作物が豊富に採れる」は長野県が、「観光施設や観る場所が多い」、「便利な」は広島県が、高知県のイメージ想起を大きく上回る。

【高知イメージ・他県比較】



※ 高知県」の値を基準に降順並び替え

6.高知イメージ純粹想起

Q あなたが「高知」と聞いて思い浮かべるコトやモノを思い浮かぶ順に、最大5つまでお知らせください。※回答はできるかぎり簡潔に一言でお書きください。

- 高知県のイメージ純粹想起について、「カツオ／鰹のタタキ」が41%で最も高く、次いで「坂本龍馬」(36%)となっている。以降、「四万十川／四万十」(13%)、「桂浜」(13%)が1割台で続く。
- 観光経験者、リピーターおよび観光意向者は、上記項目の想起率が高い。
- 5年以内観光経験者、1年以内観光経験者、リピーターは、「桂浜」、「よさこい」、「高知城」、の想起率が他層を上回る。

【高知イメージ・純粹想起】

n=30以上の場合 比率の差 全体+10ポイント 全体-5ポイント 全体+5ポイント 全体-10ポイント	全体 (2,000)	高知観光経験別			高知観光 リピーター (212)	高知観光意向度別		高知移住意向度別		高知家認知別	
		高知観光 経験有	5年以内 観光経験有	1年以内 観光経験有		高知へ 観光意向有	高知へ 観光意向無	高知へ 移住意向有	高知へ 移住意向無	認知	非認知
		(508)	(171)	(47)		(149)	(1,851)	(257)	(907)	(466)	(1,534)
カツオ／鰹のタタキ	40.7	46.9	49.7	53.2	47.6	55.0	39.5	38.9	44.7	45.9	39.0
坂本龍馬	35.8	52.0	54.4	44.7	51.4	43.6	35.2	36.6	35.5	46.4	32.6
四万十川／四万十	12.8	19.1	19.3	19.1	21.7	24.2	11.8	14.8	11.1	16.7	11.5
桂浜	12.7	28.0	30.4	29.8	33.5	24.2	11.8	16.7	12.7	16.3	11.6
はりまや橋	7.8	15.7	11.7	6.4	17.5	13.4	7.3	7.8	8.6	9.4	7.2
よさこい	5.3	8.3	9.9	10.6	11.8	6.7	5.2	4.7	6.1	8.4	4.4
高知城	4.6	11.6	16.4	19.1	16.0	11.4	4.1	6.2	4.9	7.3	3.8
四国	3.8	0.8	-	-	0.5	2.7	3.9	3.5	3.9	0.6	4.8
皿鉢料理	3.8	9.6	7.0	4.3	11.8	10.1	3.2	6.2	2.9	5.8	3.1
土佐／土佐藩	3.3	3.1	2.3	2.1	3.3	3.4	3.3	5.4	3.2	3.0	3.4
お酒／日本酒	3.0	3.0	4.1	4.3	3.3	7.4	2.6	3.1	3.3	3.6	2.8
足摺岬／足摺	2.5	6.7	6.4	6.4	11.3	7.4	2.1	3.1	1.9	3.2	2.2
室戸岬／室戸	2.5	6.1	6.4	12.8	10.4	10.7	1.8	4.3	1.7	3.4	2.2
広末涼子	2.4	1.4	1.2	-	0.9	2.0	2.4	1.9	2.9	4.5	1.7
海／海岸	2.2	2.4	2.9	2.1	2.8	2.7	2.1	4.3	1.9	1.7	2.3
うどん	2.0	1.2	2.3	2.1	0.9	2.7	1.9	2.7	1.8	1.9	2.0
土佐犬	2.0	2.6	1.2	-	2.4	4.7	1.8	1.9	2.1	1.3	2.2
柚子	1.6	3.0	2.9	2.1	3.8	1.3	1.6	2.7	1.8	2.8	1.2
自然／自然豊か	1.4	1.8	2.3	-	1.9	2.0	1.4	2.3	1.2	1.3	1.4
茄子	1.1	0.8	1.2	2.1	1.4	1.3	1.0	1.2	1.1	2.1	0.7
アンパンマン	1.0	2.8	4.7	4.3	3.8	1.3	0.9	2.3	1.1	2.1	0.6
明德義塾高校	1.1	0.6	1.0	-	0.8	1.0	1.7	0.8	1.0	0.6	1.3
アンパンマン	1.0	1.2	1.5	-	1.3	1.1	1.7	1.1	0.7	1.2	0.9

※全体の値を基準に降順並び替え ※回答サンプル数1%以上を掲載

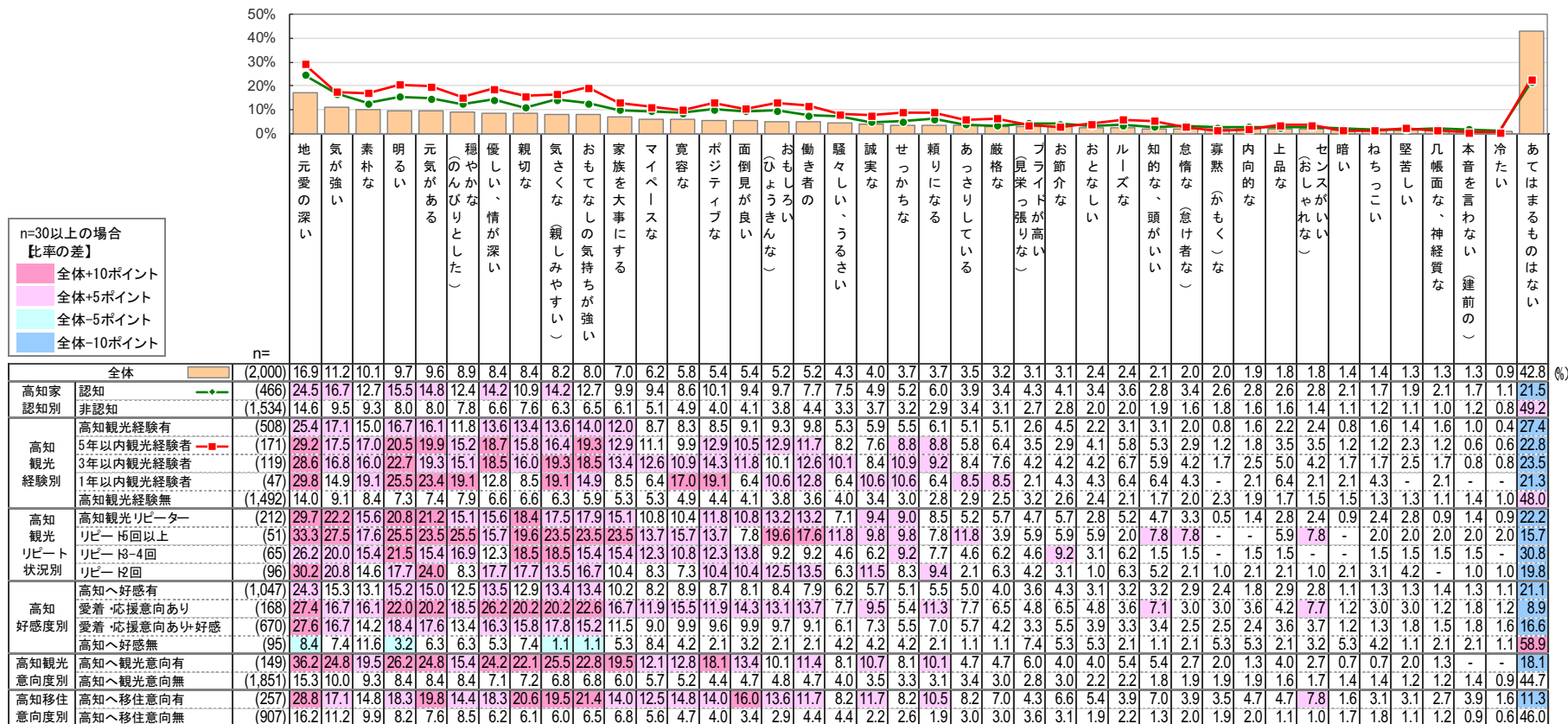
※ 第1想起～ 第5想起の合算値を掲載

7.高知県民イメージ

Q 次にあげる都道府県のイメージについて、あてはまるものをすべてお知らせください。【高知県及びベンチマーク4県】

- 高知県民のイメージは、「地元愛の深い」が17%で最も高く、次いで「気が強い」、「素朴な」、「明るい」、「元気がある」、「穏やかな(のんびりとした)」が上位を占める。
- 「高知家」認知者は、非認知者より総じて高く、特に「地元愛の深い」、「優しい、情が深い」、「気さくな(親しみやすい)」の3項目で比較的差が開いている。
- 高知観光経験者は直近になるにつれて、リピーターはリピート回数が増えるにつれて、スコアが高くなる傾向が見られる。

【高知県民イメージ】

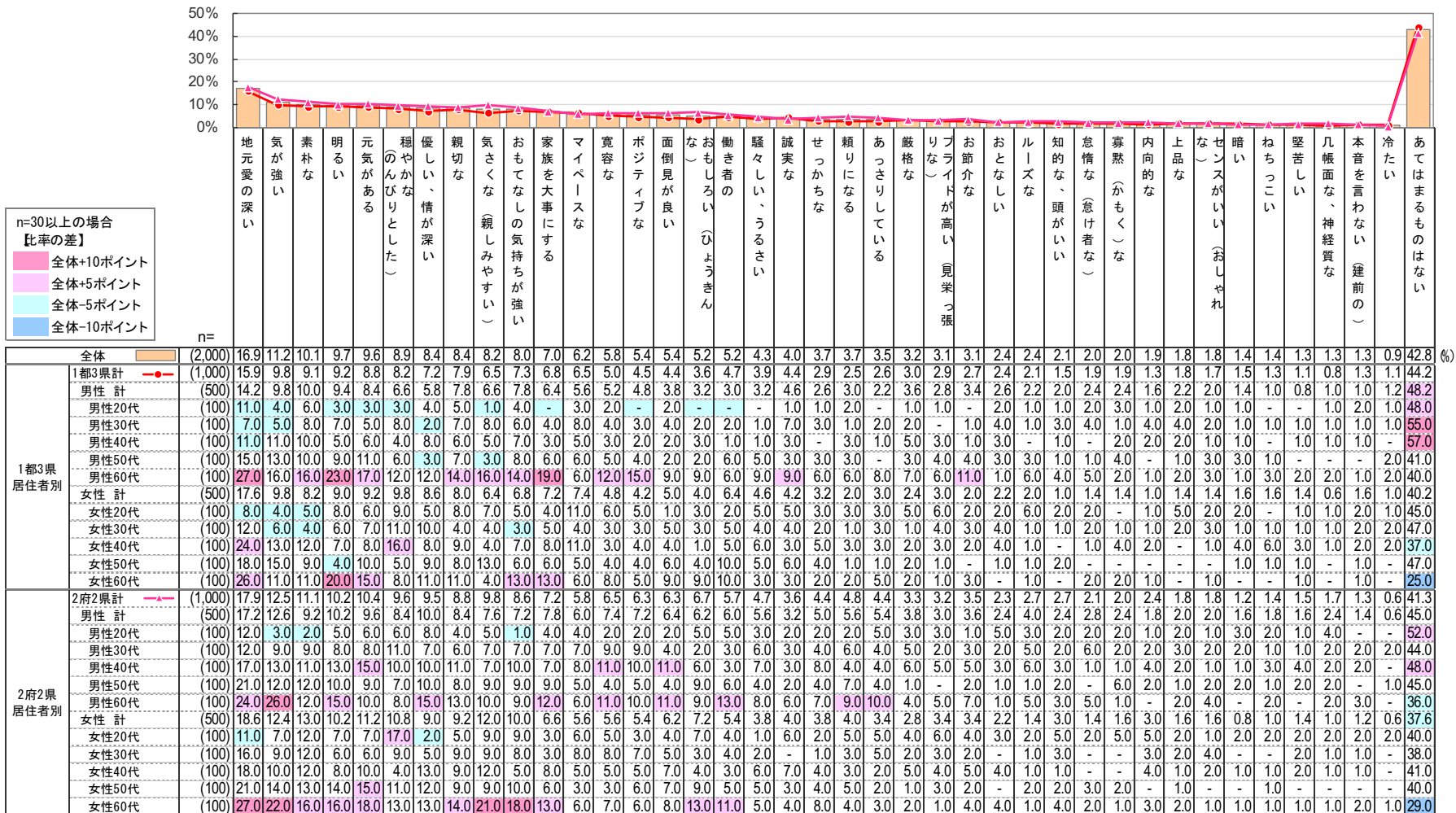


※全体の値を基準に降順並び替え

7-1.高知県民イメージ【地域・属性別】

- 高知県民のイメージを居住者別でみると、上位項目は2府2県居住者の方が2ポイントほど高い項目もあるが、大きく差がついている項目は見られず、全体値とも同水準。
- 性年代別にみると、60代の想起率が高く、特に男性60代の1都3県居住者と女性60代の2府2県居住者は、多くの項目で他層を上回る。

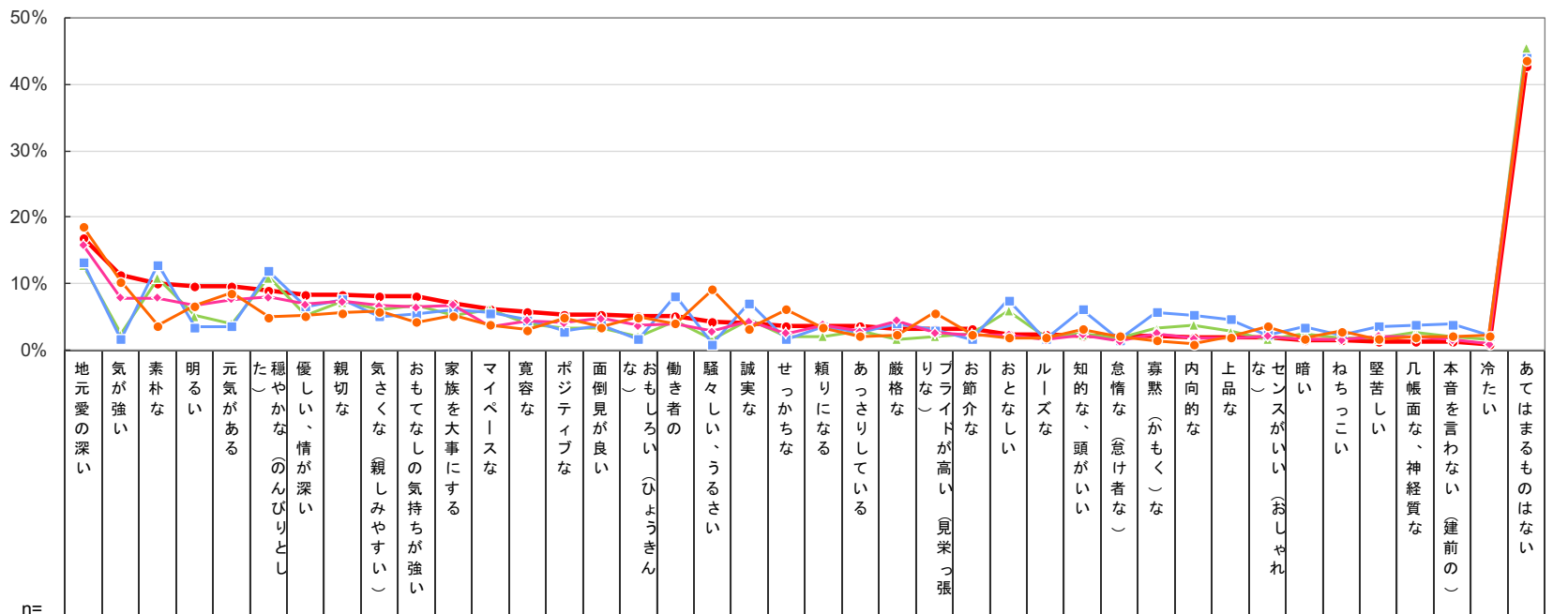
【高知県民イメージ】



7-2.高知県民イメージ【他県比較】

- 高知県民は、「気が強い」、「明るい」、「元気がある」、「優しい、情が深い」、「親切な」、「気さくな(親しみやすい)」、「おもてなしの気持ち強い」、「家族を大事にする」、「マイペースな」、「寛容な」、「ポジティブな」、「面倒見が良い」、「おもしろい(ひょうきんな)」等のイメージで他県を抑えて1位を獲得している。高知県民は「明るく気さくでおもしろく、おもてなしの気持ち強い面倒見の良い人柄」という印象が持たれている様子。
- 「素朴な」、「穏やかな(のんびりとした)」、「働き者の」等のその他のイメージでも特に長野県にポイント差をつけられているイメージの項目が散見する。香川県や熊本県にはほとんどの項目でポイント差をつけている。

【高知県民イメージ・他県比較】



n=30以上の場合
各イメージごと
■ 1位の県
■ 2位の県
■ 3位の県

		n=	地元愛の深い	気が強い	素朴な	明るい	元気がある	た	穏やかな(のんびりとした)	優しい、情が深い	親切な	気さくな(親しみやすい)	おもてなしの気持ち強い	家族を大事にする	マイペースな	寛容な	ポジティブな	面倒見が良い	な	おもしろい(ひょうきんな)	働き者の	騒々しい、うるさい	誠実な	せっかちな	頼りになる	あっさりしている	厳格な	りな	お節介な	おとなしい	ルーズな	知的な、頭がいい	怠惰な(怠け者な)	寡黙(かもく)な	内向的な	上品な	な	センスがいい(おしゃれ)	暗い	ねちっこい	堅苦しい	几帳面な、神経質な	本音を言わない(建前の)	冷たい	あてはまるものはない
	高知県	(2,000)	16.9	11.2	10.1	9.7	9.6	8.9	8.4	8.4	8.2	8.0	7.0	6.2	5.8	5.4	5.4	5.2	5.2	4.3	4.0	3.7	3.7	3.5	3.2	3.1	3.1	2.4	2.4	2.1	2.0	2.0	1.9	1.8	1.8	1.4	1.4	1.3	1.3	1.3	0.9	42.8			
ベンチマーク県	香川県	(2,000)	12.9	2.4	10.8	5.2	4.0	10.9	5.3	7.3	6.0	6.6	5.3	6.1	4.0	3.2	3.3	2.0	4.4	1.6	4.6	2.1	2.0	2.9	1.6	2.1	2.4	5.9	2.0	2.4	1.7	3.2	3.8	2.8	1.6	2.5	1.8	1.7	2.6	2.0	1.6	45.5			
	長野県	(2,000)	13.3	1.6	12.9	3.4	3.5	11.9	6.5	7.6	5.0	5.4	6.1	5.6	4.5	2.8	3.8	1.6	8.1	0.9	7.1	1.6	3.5	2.7	4.0	3.0	1.6	7.5	1.6	6.1	1.5	5.7	5.3	4.6	2.3	3.4	2.3	3.5	3.8	3.9	2.2	44.0			
	熊本県	(2,000)	15.8	7.8	7.8	6.7	7.6	7.9	6.9	7.3	6.7	6.4	6.8	3.6	4.4	4.1	4.7	3.7	4.0	2.8	4.3	2.5	3.8	2.8	4.4	2.6	2.2	2.3	1.5	2.3	1.3	2.5	1.7	1.7	2.1	1.5	1.5	2.0	1.9	1.5	0.9	43.7			
	広島県	(2,000)	18.6	10.3	3.7	6.6	8.6	4.9	5.1	5.6	5.8	4.2	5.1	3.8	3.0	4.8	3.4	4.9	4.0	9.1	3.2	6.1	3.3	2.1	2.3	5.6	2.4	1.8	3.1	2.0	1.4	0.9	1.9	3.5	1.7	2.8	1.6	1.9	2.0	2.2	43.7				

※「高知県」の値を基準に降順並び替え

8.直近1年 高知への興味度変化

Q この1年間で、次にあげる都道府県への興味はどのように変化しましたか。あなたのお気持ちに最も近いものを1つお知らせください。

- 直近1年で高知県への興味度上昇率は18%。「高知家」認知者では32%。
- 1都3県、2府2県居住者ともに、20代の興味度上昇率が高い傾向。特に1都3県居住者の男性20代は30%と、全体を大きく上回る。
- ベンチマーク県と比較すると、高知県は18%と5県中最も高い。

【直近1年高知への興味度変化】

【直近1年各県興味度変化(各県比較)】

n=30以上の場合 比率の差		n=	興味が高まった・計					興味が高まった 計 (%)	
			興味が高まった	やや興味が高まった	変わらない	やや興味がなくなった	興味がなくなった		
全体+10ポイント	全体+5ポイント	全体-5ポイント	全体-10ポイント						
全体	(2,000)	6.1	12.1	78.1	1.4	2.4	18.2		
1都3県計	(1,000)	6.3	12.1	77.1	1.6	2.9	18.4		
男性計	(500)	6.2	13.6	75.4	2.0	2.8	19.8		
男性20代	(100)	11.0	19.0	60.0	5.0	5.0	30.0		
男性30代	(100)	7.0	13.0	75.0	1.0	4.0	20.0		
男性40代	(100)	6.0	13.0	78.0	1.0	2.0	19.0		
男性50代	(100)	1.0	10.0	84.0	2.0	3.0	11.0		
男性60代	(100)	6.0	13.0	80.0	1.0	1.0	19.0		
女性計	(500)	6.4	10.6	78.8	1.2	3.0	17.0		
女性20代	(100)	11.0	13.0	68.0	2.0	6.0	24.0		
女性30代	(100)	5.0	16.0	73.0	2.0	4.0	21.0		
女性40代	(100)	8.0	14.0	75.0	3.0	3.0	22.0		
女性50代	(100)	1.0	5.0	91.0	2.0	1.0	6.0		
女性60代	(100)	7.0	5.0	87.0	1.0	1.0	12.0		
2府2県計	(1,000)	5.9	12.1	79.1	1.1	1.8	18.0		
男性計	(500)	6.4	11.6	79.4	1.4	1.4	18.0		
男性20代	(100)	11.0	13.0	72.0	1.0	3.0	24.0		
男性30代	(100)	6.0	12.0	78.0	3.0	1.0	18.0		
男性40代	(100)	5.0	13.0	82.0	2.0	1.0	18.0		
男性50代	(100)	5.0	13.0	77.0	2.0	3.0	18.0		
男性60代	(100)	5.0	7.0	88.0	1.0	2.0	12.0		
女性計	(500)	5.4	12.6	78.8	1.0	2.2	18.0		
女性20代	(100)	9.0	16.0	70.0	4.0	1.0	25.0		
女性30代	(100)	2.0	22.0	70.0	1.0	5.0	24.0		
女性40代	(100)	6.0	9.0	85.0	1.0	1.0	15.0		
女性50代	(100)	6.0	7.0	84.0	3.0	1.0	13.0		
女性60代	(100)	4.0	9.0	85.0	2.0	1.0	13.0		
高知家認知	(466)	13.5	18.0	66.5	1.1	0.9	31.5		
高知家非認知	(1,534)	3.8	10.3	81.6	1.4	2.8	14.1		

県	興味度変化 (%)	非常に興味が高まった	やや興味が高まった	変わらない	やや興味がなくなった	興味がなくなった
高知県 (n=2,000)	18.2%	6.1%	12.1%	78.1%	1.4%	2.4%
香川県 (n=2,000)	16.2%	4.2%	12.0%	78.5%	2.4%	3.0%
長野県 (n=2,000)	16.8%	4.2%	12.6%	79.3%	1.6%	2.4%
熊本県 (n=2,000)	17.1%	4.4%	12.7%	78.8%	1.9%	2.3%
広島県 (n=2,000)	15.9%	5.3%	10.6%	79.1%	2.4%	2.8%

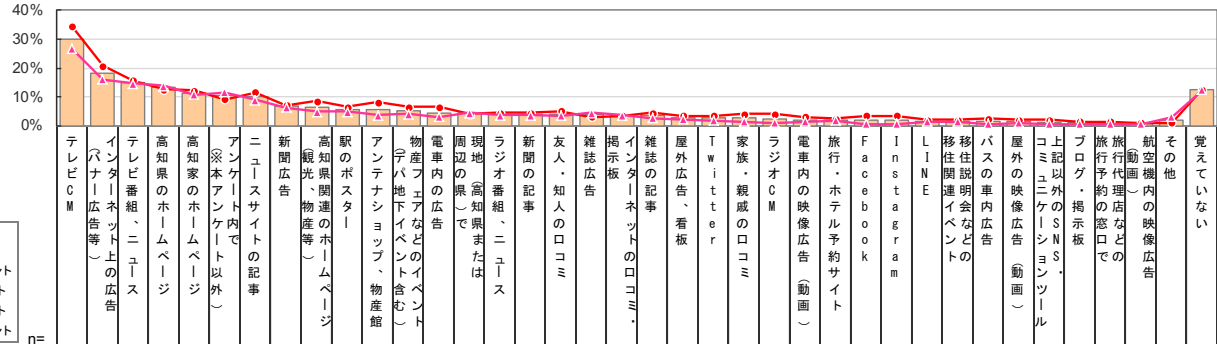
9.「高知家」プロモーション認知

- Q あなたは「高知家」という言葉や取り組みについてご存知でしたか。
- Q あなたは「高知家」をどこで知りましたか。あてはまるものをすべてお知らせください。

- 「高知家」認知率は23%。前回の認知率は25%だったので2ポイント下がった。今回は2府2県居住者の女性40代、60代が突出して高い。前回は今回同様2府2県の女性60代(45%)と1都3県の女性60代の認知率(36%)も高かった。
- 「高知家」認知経路は、「テレビCM」が30%で最も高く、「インターネット上の広告」(18%)、「テレビ番組、ニュース」(15%)と続き、前回調査とほぼ同様の数値となった。「テレビCM」は1都3県居住者で性別で見ると男性の方が高く(43%)、2府2県で見ると女性の方が高い(27%)。

【「高知家」認知】

【「高知家」認知経路】



認知層	n	認知率 (%)			認知率 (%)
		知っていた	聞きかじったことがあった	知らなかった	
全体	(2,000)	8.0	15.3	76.7	23.3
1都3県計	(1,000)	6.7	13.1	80.2	19.8
男性計	(500)	7.8	13.2	79.0	21.0
男性20代	(100)	9.0	17.0	74.0	26.0
男性30代	(100)	6.0	12.0	82.0	18.0
男性40代	(100)	6.0	14.0	80.0	20.0
男性50代	(100)	9.0	12.0	79.0	21.0
男性60代	(100)	9.0	11.0	80.0	20.0
女性計	(500)	5.6	13.0	81.4	18.6
女性20代	(100)	2.0	12.0	86.0	14.0
女性30代	(100)	4.0	13.0	83.0	17.0
女性40代	(100)	5.0	13.0	82.0	18.0
女性50代	(100)	7.0	9.0	84.0	16.0
女性60代	(100)	10.0	18.0	72.0	28.0
2府2県計	(1,000)	9.3	17.5	73.2	26.8
男性計	(500)	8.6	15.6	75.8	24.2
男性20代	(100)	12.0	18.0	70.0	30.0
男性30代	(100)	6.0	12.0	82.0	18.0
男性40代	(100)	10.0	12.0	77.0	23.0
男性50代	(100)	7.0	16.0	77.0	23.0
男性60代	(100)	7.0	20.0	73.0	27.0
女性計	(500)	10.0	19.4	70.6	29.4
女性20代	(100)	7.0	0.0	86.0	14.0
女性30代	(100)	12.0	10.0	78.0	22.0
女性40代	(100)	18.0	22.0	60.0	40.0
女性50代	(100)	4.0	23.0	73.0	27.0
女性60代	(100)	9.0	35.0	56.0	44.0

認知経路	全体	1都3県居住者別		2府2県居住者別	
		男性	女性	男性	女性
テレビCM	29.8	43.0	15.0	13.3	11.4
インターネット上の広告	18.0	10.5	10.1	6.7	6.4
テレビ番組、ニュース	15.0	6.4	5.6	5.6	5.2
雑誌広告	10.0	4.5	4.3	4.1	4.1
友人・知人の口コミ	10.0	4.1	3.9	3.6	3.4
新聞の記事	10.0	4.1	4.1	4.1	4.1
雑誌の記事	10.0	3.9	3.6	3.4	2.8
屋外広告、看板	10.0	2.8	2.6	2.6	2.6
Twitter	10.0	2.6	2.4	2.1	2.1
家族・親戚の口コミ	10.0	2.4	2.1	1.9	1.9
ラジオCM	10.0	2.1	1.9	1.7	1.7
電車内の映像広告(動画)	10.0	2.1	1.9	1.7	1.7
旅行・ホテル予約サイト	10.0	1.9	1.7	1.5	1.5
Face book	10.0	1.9	1.7	1.5	1.5
Instagram	10.0	1.9	1.7	1.5	1.5
LINE	10.0	1.7	1.5	1.3	1.3
移行説明会などの移行関連イベント	10.0	1.7	1.5	1.3	1.3
バス以外のSNSツール	10.0	1.5	1.3	1.1	1.1
上記以外のSNSツール	10.0	1.5	1.3	1.1	1.1
コミュニケーションツール	10.0	1.3	1.1	0.9	0.9
屋外の映像広告(動画)	10.0	1.3	1.1	0.9	0.9
フラグ・掲示板	10.0	1.1	0.9	0.7	0.7
旅行予約の窓口で	10.0	1.1	0.9	0.7	0.7
旅行代理店などの	10.0	1.1	0.9	0.7	0.7
航空機内の映像広告	10.0	1.1	0.9	0.7	0.7
その他	10.0	1.0	0.9	0.7	0.7
覚えていない	10.0	1.0	0.9	0.7	0.7

※全体の値を基準に降順並び替え

9.「高知家」プロモーション認知(2019年9月調査)

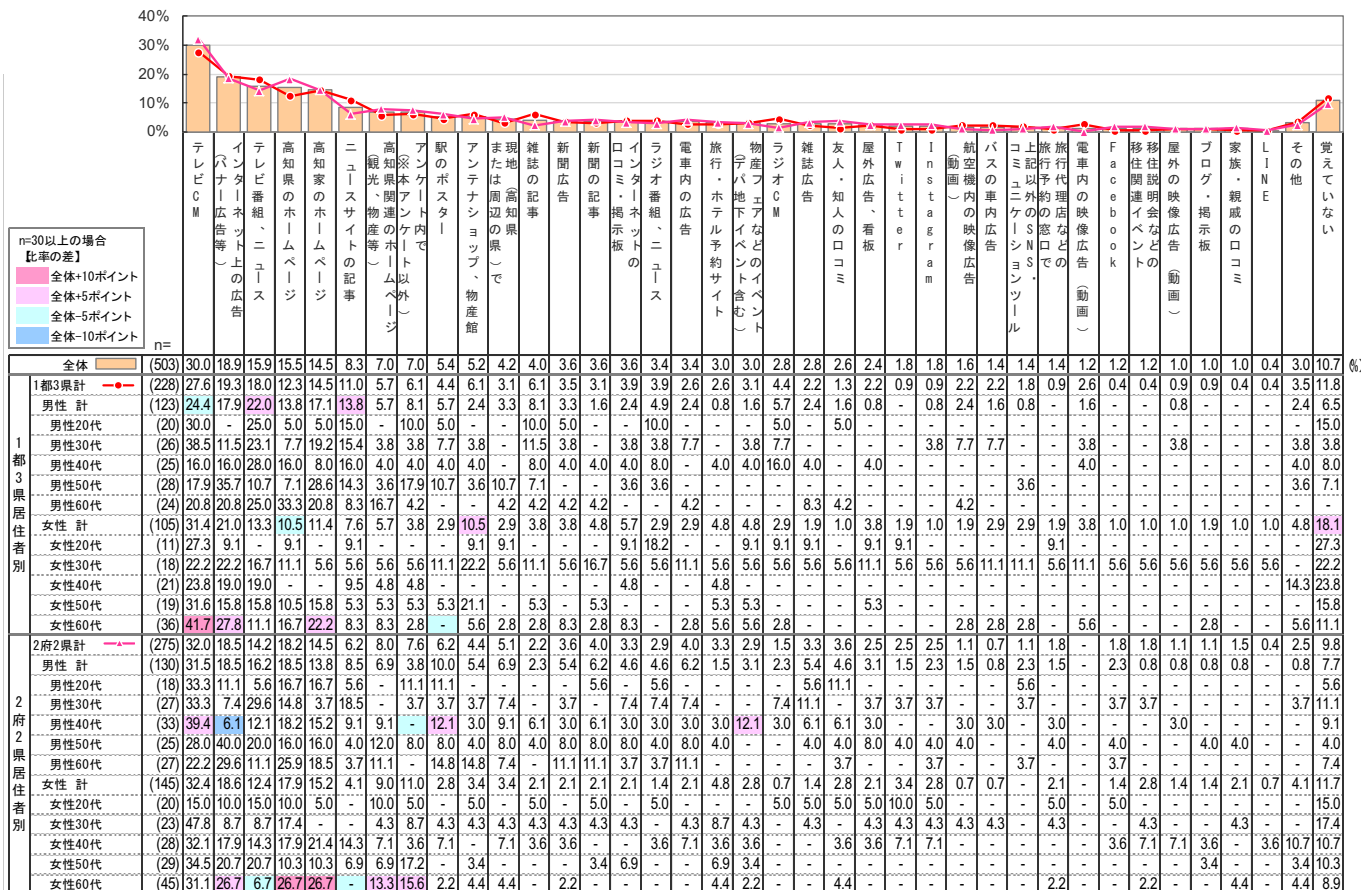
- Q あなたは「高知家」という言葉や取り組みについてご存知でしたか。
- Q あなたは「高知家」をどこで知りましたか。あてはまるものをすべてお知らせください。

- 前回調査の「高知家」認知経路では2府2県居住者の女性60代の「インターネット上の広告」は27%だったが、今回は39%と12ポイント上昇している。また、1都3県居住者の男性の「テレビCM」のスコアが前は24%だったが今回は43%と19ポイント上昇している。
- 「アンケート内で(※アンケート以外)」を全体で見ると、11%と前回調査と比較して4ポイント上昇している。

【「高知家」認知】

【「高知家」認知経路】

n=30以上の場合 比率の差	n=	認知 計			認知 計 (%)
		知っていた	聞きかした ことがあった	知らな かった	
全体	(2,000)	8.8	16.4	74.9	25.2
1都3県計	(1,000)	7.3	15.5	77.2	22.8
男性 計	(500)	7.6	17.0	75.4	24.6
男性20代	(100)	5.0	15.0	80.0	20.0
男性30代	(100)	11.0	15.0	74.0	26.0
男性40代	(100)	6.0	19.0	75.0	25.0
男性50代	(100)	10.0	18.0	72.0	28.0
男性60代	(100)	6.0	18.0	76.0	24.0
女性 計	(500)	7.0	14.0	79.0	21.0
女性20代	(100)	4.0	7.0	89.0	11.0
女性30代	(100)	7.0	11.0	82.0	18.0
女性40代	(100)	7.0	14.0	79.0	21.0
女性50代	(100)	6.0	13.0	81.0	19.0
女性60代	(100)	11.0	25.0	64.0	36.0
2府2県計	(1,000)	10.3	17.2	72.5	27.5
男性 計	(500)	8.4	17.6	74.0	26.0
男性20代	(100)	7.0	11.0	82.0	18.0
男性30代	(100)	8.0	19.0	73.0	27.0
男性40代	(100)	13.0	20.0	67.0	33.0
男性50代	(100)	7.0	18.0	75.0	25.0
男性60代	(100)	7.0	20.0	73.0	27.0
女性 計	(500)	12.2	16.8	71.0	29.0
女性20代	(100)	5.0	15.0	80.0	20.0
女性30代	(100)	10.0	13.0	77.0	23.0
女性40代	(100)	12.0	16.0	72.0	28.0
女性50代	(100)	15.0	14.0	71.0	29.0
女性60代	(100)	19.0	26.0	55.0	45.0



10.「高知家」HP+PV閲覧後の高知評価

Q 「高知家」のホームページやPV(動画)をご覧になった後のあなたの「高知」に対するお気持ちとして、最もあてはまるものをお知らせください。

- 「高知家」HP+PV閲覧後の評価をみると、「特産品を食べたくなった」(49%)、「印象に残った」(43%)、「興味を持った」(42%)は4割以上の評価を獲得。「好感度が増した」(38%)、「行きたくなった」(38%)は、4割弱の評価を獲得。また、「住みたくなった」も1割中の回答となった。
- 2府2県居住者は、すべての項目で1都3県居住者を上回る。1番大きな差が見られたのは「印象に残った」の項目で2府2県居住者が5ポイント上回る。

		高知が印象に残った			高知に興味を持った			高知への好感度が増した			高知の特産品を食べたくなった			高知へ行きたくなった			高知に住みたくなった																			
		割合	とてもそう思う	ややそう思う	どちらともいえない	あまりそう思わない	まったくそう思わない	割合	とてもそう思う	ややそう思う	どちらともいえない	あまりそう思わない	まったくそう思わない	割合	とてもそう思う	ややそう思う	どちらともいえない	あまりそう思わない	まったくそう思わない																	
全体 (n=2,000)	43.2%	7.7%	35.6%	42.7%	9.4%	4.8%	41.6%	7.9%	33.7%	43.6%	9.3%	5.6%	38.4%	8.2%	30.2%	48.2%	8.3%	5.2%	48.5%	15.9%	32.6%	38.5%	8.2%	4.8%	38.2%	9.2%	29.0%	45.0%	10.3%	6.6%	15.1%	3.5%	11.7%	50.4%	19.5%	15.1%
		8.0%	32.7%	42.9%	10.2%	6.2%		7.2%	33.5%	42.1%	10.5%	6.7%		7.4%	29.0%	47.7%	9.4%	6.5%		7.4%	32.5%	37.8%	8.8%	6.1%		8.6%	27.8%	43.9%	11.0%	8.7%		3.4%	10.4%	50.7%	18.6%	16.9%
		7.2%	30.8%	44.0%	10.6%	7.4%		5.8%	30.8%	44.0%	11.4%	8.0%		6.2%	27.4%	48.6%	10.0%	7.8%		11.0%	29.6%	42.0%	9.6%	7.8%		6.8%	26.4%	45.8%	12.2%	8.8%		4.0%	11.4%	52.0%	16.6%	16.0%
		8.8%	34.6%	41.8%	9.8%	5.0%		8.6%	36.2%	40.2%	9.6%	5.4%		8.6%	30.6%	46.8%	8.8%	5.2%		18.6%	35.4%	33.6%	8.0%	4.4%		10.4%	29.2%	42.0%	9.8%	8.6%		2.8%	9.4%	49.4%	20.6%	17.8%
1都3県居住者別	40.7%	8.0%	32.7%	42.9%	10.2%	6.2%	40.7%	7.2%	33.5%	42.1%	10.5%	6.7%	36.4%	7.4%	29.0%	47.7%	9.4%	6.5%	47.3%	14.8%	32.5%	37.8%	8.8%	6.1%	36.4%	8.6%	27.8%	43.9%	11.0%	8.7%	13.8%	3.4%	10.4%	50.7%	18.6%	16.9%
		7.2%	30.8%	44.0%	10.6%	7.4%		5.8%	30.8%	44.0%	11.4%	8.0%		6.2%	27.4%	48.6%	10.0%	7.8%		11.0%	29.6%	42.0%	9.6%	7.8%		6.8%	26.4%	45.8%	12.2%	8.8%		4.0%	11.4%	52.0%	16.6%	16.0%
		8.8%	34.6%	41.8%	9.8%	5.0%		8.6%	36.2%	40.2%	9.6%	5.4%		8.6%	30.6%	46.8%	8.8%	5.2%		18.6%	35.4%	33.6%	8.0%	4.4%		10.4%	29.2%	42.0%	9.8%	8.6%		2.8%	9.4%	49.4%	20.6%	17.8%
		7.3%	38.4%	42.5%	8.5%	3.3%		8.6%	33.9%	45.0%	8.1%	4.4%		9.0%	31.3%	48.7%	7.2%	3.8%		17.0%	32.7%	39.2%	7.6%	3.5%		9.8%	30.2%	46.0%	9.5%	4.5%		3.5%	12.9%	50.1%	20.3%	13.2%
2府2県居住者別	45.7%	7.3%	38.4%	42.5%	8.5%	3.3%	42.5%	8.6%	33.9%	45.0%	8.1%	4.4%	40.3%	9.0%	31.3%	48.7%	7.2%	3.8%	49.7%	17.0%	32.7%	39.2%	7.6%	3.5%	40.0%	9.8%	30.2%	46.0%	9.5%	4.5%	16.4%	3.5%	12.9%	50.1%	20.3%	13.2%
		7.4%	34.0%	47.8%	7.4%	3.4%		8.0%	31.0%	49.4%	7.0%	4.6%		8.0%	29.0%	52.8%	6.4%	3.8%		15.2%	29.8%	44.8%	6.8%	3.4%		8.6%	27.6%	52.4%	6.4%	5.0%		4.4%	12.6%	54.6%	17.2%	11.2%
		7.2%	42.8%	37.2%	9.6%	3.2%		9.2%	36.8%	40.6%	9.2%	4.2%		10.0%	33.6%	44.6%	8.0%	3.8%		18.8%	35.6%	33.6%	8.4%	3.6%		11.0%	32.8%	39.6%	12.6%	4.0%		2.6%	13.2%	45.6%	23.4%	15.2%
		7.2%	42.8%	37.2%	9.6%	3.2%		9.2%	36.8%	40.6%	9.2%	4.2%		10.0%	33.6%	44.6%	8.0%	3.8%		18.8%	35.6%	33.6%	8.4%	3.6%		11.0%	32.8%	39.6%	12.6%	4.0%		2.6%	13.2%	45.6%	23.4%	15.2%

※各指標の左枠内数値は、とてもそう思う+ ややそう思うの合算値

10-1.「高知家」HP+PV閲覧後の高知評価【地域・属性別】

n=30以上の場合 全体+10県+10県+5県+10県+10県		【標準の差】 全体+10県+10県+5県+10県+10県		高知が印象に残った		高知に興味を持った		高知への好感度が増した		高知の特産品を食べたくなった		高知へ行きたくなった		高知に住みたくなった	
1都3県居住者別	全体 (n=2,000)	43.2%	7.7%	41.6%	7.9%	38.4%	8.2%	48.5%	15.9%	38.2%	9.2%	15.1%	3.5%		
	1都3県男性20代 (n=100)	40.0%	10.0%	40.0%	10.0%	39.0%	10.0%	43.0%	11.0%	36.0%	8.0%	24.0%	7.0%		
	1都3県男性30代 (n=100)	30.0%	8.0%	27.0%	6.0%	25.0%	5.0%	31.0%	8.0%	24.0%	5.0%	12.0%	4.0%		
	1都3県男性40代 (n=100)	33.0%	3.0%	34.0%	2.0%	27.0%	2.0%	38.0%	9.0%	36.0%	5.0%	16.0%	3.0%		
	1都3県男性50代 (n=100)	38.0%	6.0%	33.0%	4.0%	31.0%	6.0%	40.0%	10.0%	29.0%	6.0%	12.0%	2.0%		
	1都3県男性60代 (n=100)	49.0%	9.0%	49.0%	6.0%	46.0%	8.0%	51.0%	17.0%	41.0%	10.0%	13.0%	4.0%		
	1都3県女性20代 (n=100)	42.0%	11.0%	48.0%	13.0%	38.0%	9.0%	54.0%	20.0%	42.0%	14.0%	21.0%	5.0%		
	1都3県女性30代 (n=100)	39.0%	6.0%	38.0%	5.0%	32.0%	6.0%	41.0%	15.0%	32.0%	7.0%	10.0%	3.0%		
	1都3県女性40代 (n=100)	49.0%	13.0%	50.0%	16.0%	48.0%	13.0%	60.0%	24.0%	49.0%	16.0%	16.0%	3.0%		
	1都3県女性50代 (n=100)	41.0%	8.0%	41.0%	6.0%	37.0%	8.0%	60.0%	19.0%	37.0%	5.0%	7.0%	2.0%		
1都3県女性60代 (n=100)	46.0%	6.0%	47.0%	4.0%	41.0%	4.0%	55.0%	40.0%	38.0%	10.0%	7.0%	1.0%			

※各指標の左枠内数値は、「とても思う」+「やや思う」の合算値

		高知が 印象に残った		高知に 興味を持った		高知への 好感度が増した		高知の 特産品を食べたくなった		高知へ 行きたくなった		高知に 住みたくなった	
		43.2%	41.6%	38.4%	44.0%	42.0%	41.0%	47.0%	41.0%	38.2%	39.0%	30.0%	15.1%
		7.7%	7.9%	8.2%	12.0%	12.0%	7.0%	19.0%	14.0%	9.2%	5.0%	11.0%	3.5%
		35.6%	33.7%	30.2%	12.0%	32.0%	25.0%	28.0%	27.0%	29.0%	21.0%	19.0%	11.7%
		42.7%	43.6%	48.2%	47.0%	41.0%	56.0%	44.0%	47.0%	45.0%	57.0%	51.0%	50.4%
		9.4%	9.3%	8.3%	7.0%	6.0%	10.0%	8.0%	6.0%	10.3%	7.0%	13.0%	19.5%
		4.8%	5.6%	5.2%	2.0%	2.0%	5.0%	4.0%	2.0%	6.6%	2.0%	6.0%	15.1%
		12.0%	15.0%	12.0%	12.0%	20.0%	7.0%	14.0%	14.0%	12.0%	5.0%	11.0%	11.0%
		28.0%	27.0%	32.0%	32.0%	22.0%	25.0%	27.0%	27.0%	27.0%	21.0%	19.0%	19.0%
		47.0%	49.0%	47.0%	47.0%	50.0%	49.0%	44.0%	47.0%	52.0%	57.0%	51.0%	51.0%
		11.0%	7.0%	7.0%	7.0%	6.0%	5.0%	10.0%	7.0%	6.0%	8.0%	13.0%	19.5%
		2.0%	2.0%	2.0%	2.0%	2.0%	2.0%	2.0%	2.0%	2.0%	2.0%	6.0%	19.5%
		6.0%	5.0%	14.0%	7.0%	14.0%	5.0%	14.0%	15.0%	5.0%	9.0%	1.0%	1.0%
		35.0%	26.0%	32.0%	25.0%	27.0%	26.0%	28.0%	31.0%	27.0%	29.0%	11.0%	11.0%
		43.0%	49.0%	41.0%	56.0%	44.0%	56.0%	44.0%	44.0%	57.0%	49.0%	56.0%	56.0%
		9.0%	8.0%	10.0%	5.0%	10.0%	10.0%	8.0%	6.0%	8.0%	8.0%	19.0%	19.0%
		7.0%	9.0%	5.0%	7.0%	5.0%	3.0%	4.0%	4.0%	9.0%	5.0%	13.0%	13.0%
		10.0%	10.0%	10.0%	10.0%	19.0%	10.0%	19.0%	15.0%	9.0%	9.0%	6.0%	6.0%
		33.0%	30.0%	26.0%	26.0%	28.0%	26.0%	28.0%	31.0%	32.0%	32.0%	11.0%	11.0%
		47.0%	45.0%	49.0%	49.0%	41.0%	49.0%	44.0%	44.0%	47.0%	49.0%	53.0%	53.0%
		7.0%	9.0%	10.0%	10.0%	8.0%	10.0%	6.0%	6.0%	6.0%	6.0%	20.0%	20.0%
		3.0%	6.0%	5.0%	6.0%	4.0%	5.0%	6.0%	2.0%	6.0%	2.0%	10.0%	10.0%
		4.0%	6.0%	5.0%	5.0%	8.0%	6.0%	8.0%	8.0%	8.0%	8.0%	2.0%	2.0%
		35.0%	35.0%	29.0%	30.0%	41.0%	29.0%	41.0%	41.0%	29.0%	29.0%	13.0%	13.0%
		57.0%	55.0%	61.0%	61.0%	45.0%	61.0%	45.0%	57.0%	57.0%	57.0%	61.0%	61.0%
		2.0%	2.0%	3.0%	3.0%	4.0%	3.0%	4.0%	3.0%	3.0%	3.0%	14.0%	14.0%
		2.0%	2.0%	2.0%	2.0%	2.0%	2.0%	2.0%	2.0%	3.0%	3.0%	10.0%	10.0%
		5.0%	4.0%	15.0%	6.0%	15.0%	6.0%	15.0%	15.0%	9.0%	9.0%	2.0%	2.0%
		39.0%	37.0%	33.0%	33.0%	31.0%	33.0%	31.0%	31.0%	29.0%	29.0%	9.0%	9.0%
		45.0%	46.0%	51.0%	51.0%	44.0%	51.0%	44.0%	44.0%	49.0%	49.0%	52.0%	52.0%
		8.0%	9.0%	7.0%	7.0%	6.0%	7.0%	6.0%	6.0%	8.0%	8.0%	20.0%	20.0%
		3.0%	4.0%	3.0%	3.0%	4.0%	3.0%	4.0%	4.0%	5.0%	5.0%	17.0%	17.0%
		10.0%	12.0%	12.0%	12.0%	23.0%	12.0%	23.0%	14.0%	14.0%	14.0%	6.0%	6.0%
		44.0%	45.0%	40.0%	40.0%	36.0%	40.0%	36.0%	34.0%	34.0%	34.0%	21.0%	21.0%
		35.0%	33.0%	40.0%	40.0%	33.0%	40.0%	33.0%	41.0%	41.0%	41.0%	47.0%	47.0%
		9.0%	8.0%	6.0%	6.0%	6.0%	6.0%	6.0%	9.0%	9.0%	9.0%	19.0%	19.0%
		2.0%	2.0%	2.0%	2.0%	2.0%	2.0%	2.0%	2.0%	2.0%	2.0%	7.0%	7.0%
		6.0%	9.0%	9.0%	9.0%	16.0%	9.0%	16.0%	12.0%	12.0%	12.0%	3.0%	3.0%
		48.0%	43.0%	40.0%	40.0%	37.0%	40.0%	37.0%	33.0%	33.0%	33.0%	20.0%	20.0%
		29.0%	35.0%	37.0%	37.0%	30.0%	37.0%	30.0%	35.0%	35.0%	35.0%	44.0%	44.0%
		13.0%	9.0%	10.0%	10.0%	12.0%	10.0%	12.0%	15.0%	15.0%	15.0%	22.0%	22.0%
		4.0%	4.0%	4.0%	4.0%	5.0%	4.0%	5.0%	5.0%	5.0%	5.0%	11.0%	11.0%
		8.0%	11.0%	12.0%	12.0%	20.0%	12.0%	20.0%	14.0%	14.0%	14.0%	3.0%	3.0%
		30.0%	27.0%	23.0%	23.0%	32.0%	23.0%	32.0%	27.0%	27.0%	27.0%	11.0%	11.0%
		46.0%	41.0%	48.0%	48.0%	33.0%	48.0%	33.0%	37.0%	37.0%	37.0%	47.0%	47.0%
		11.0%	14.0%	11.0%	11.0%	10.0%	11.0%	10.0%	15.0%	15.0%	15.0%	19.0%	19.0%
		5.0%	7.0%	6.0%	6.0%	5.0%	6.0%	5.0%	7.0%	7.0%	7.0%	20.0%	20.0%
		6.0%	6.0%	6.0%	6.0%	15.0%	6.0%	15.0%	7.0%	7.0%	7.0%	1.0%	1.0%
		38.0%	32.0%	30.0%	30.0%	35.0%	30.0%	35.0%	32.0%	32.0%	32.0%	4.0%	4.0%
		45.0%	49.0%	53.0%	53.0%	39.0%	49.0%	39.0%	46.0%	46.0%	46.0%	28.0%	28.0%
		8.0%	9.0%	8.0%	8.0%	7.0%	8.0%	7.0%	12.0%	12.0%	12.0%	48.0%	48.0%
		3.0%	4.0%	3.0%	3.0%	4.0%	3.0%	4.0%	3.0%	3.0%	3.0%	22.0%	22.0%
		6.0%	8.0%	11.0%	11.0%	20.0%	11.0%	20.0%	8.0%	8.0%	8.0%	0.0%	0.0%
		54.0%	37.0%	35.0%	35.0%	38.0%	35.0%	38.0%	38.0%	38.0%	38.0%	10.0%	10.0%
		31.0%	45.0%	45.0%	45.0%	33.0%	45.0%	33.0%	39.0%	39.0%	39.0%	42.0%	42.0%
		7.0%	6.0%	5.0%	5.0%	7.0%	5.0%	7.0%	12.0%	12.0%	12.0%	32.0%	32.0%
		2.0%	4.0%	4.0%	4.0%	2.0%	4.0%	2.0%	3.0%	3.0%	3.0%	16.0%	16.0%

※各指標の左枠内数値は、**とてもそう思う** + **ややそう思う**の合算値

11.「高知は、やっぱり大家族。」認知・魅力度

Q あなたは、『高知は、やっぱり大家族。』というキャッチコピーをご存じでしたか。

Q では、『高知は、やっぱり大家族。』というキャッチコピーについて、どのような印象を持たれますか。下記より、お気持ちに近いものをお知らせください。

- 「高知は、やっぱり大家族。」の認知度は13%。また、魅力度(「良いと思う」+「まあ良いと思う」)は32%。
- 魅力度は1都3県居住者では女性40代で44%、2府2県居住者ではの女性20代で42%、女性60代で44%と他層を上回る数値であった。一方、男性は全体的に低く、特に1都3県居住者は30代～50代で全体より低く、キャッチコピーに魅力を感じていない様子が窺える。

【「高知は、やっぱり大家族。」認知】

	n=	認知 計			認知・計
		比率の差			
		知っていた	見聞きした事があった	知らなかった	
全体	(2,000)	3.7	9.2	87.1	12.9
1都3県居住者別					
1都3県計	(1,000)	3.5	7.5	89.0	11.0
男性 計	(500)	4.6	8.6	86.8	13.2
男性20代	(100)	9.0	11.0	80.0	20.0
男性30代	(100)	4.0	10.0	86.0	14.0
男性40代	(100)	4.0	10.0	86.0	14.0
男性50代	(100)	3.0	8.0	89.0	11.0
男性60代	(100)	3.0	4.0	93.0	7.0
女性 計	(500)	2.4	6.4	91.2	8.8
女性20代	(100)	2.0	8.0	90.0	10.0
女性30代	(100)	7.0	7.0	93.0	7.0
女性40代	(100)	3.0	8.0	89.0	11.0
女性50代	(100)	3.0	2.0	95.0	5.0
女性60代	(100)	4.0	7.0	89.0	11.0
2府2県居住者別					
2府2県計	(1,000)	3.9	10.9	85.2	14.8
男性 計	(500)	4.2	10.0	85.8	14.2
男性20代	(100)	10.0	12.0	78.0	22.0
男性30代	(100)	2.0	4.0	94.0	6.0
男性40代	(100)	6.0	9.0	85.0	15.0
男性50代	(100)	2.0	8.0	90.0	10.0
男性60代	(100)	1.0	17.0	82.0	18.0
女性 計	(500)	3.6	11.8	84.6	15.4
女性20代	(100)	4.0	7.0	89.0	11.0
女性30代	(100)	4.0	9.0	87.0	13.0
女性40代	(100)	6.0	10.0	84.0	16.0
女性50代	(100)	8.0	8.0	92.0	8.0
女性60代	(100)	4.0	25.0	71.0	29.0

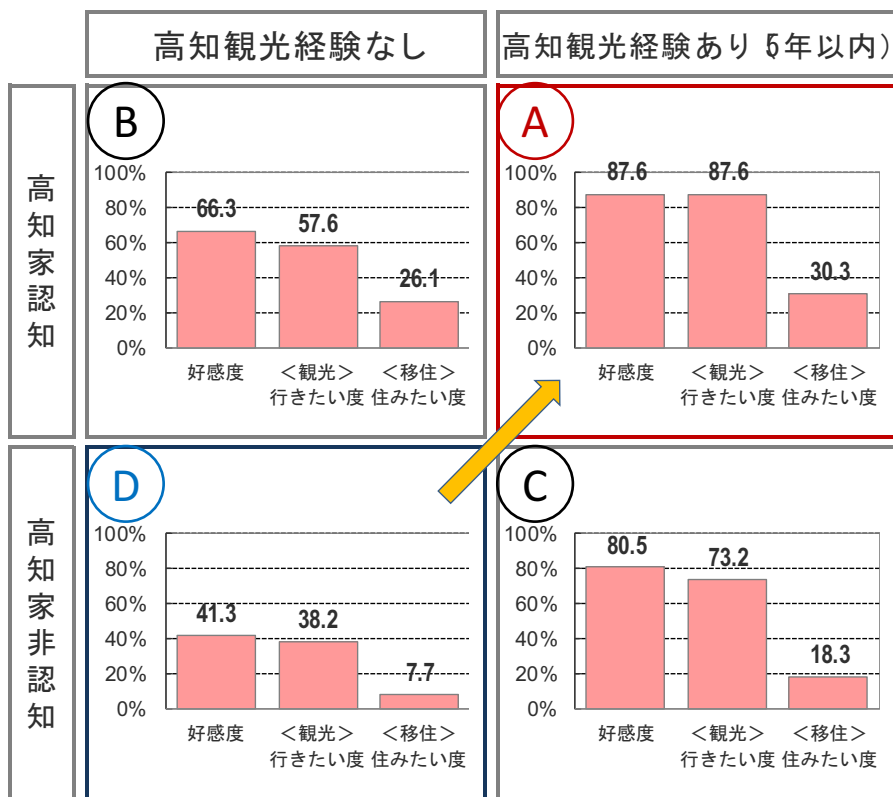
【「高知は、やっぱり大家族。」魅力度】

	n=	良いと思う 魅力があると思う 計					良くないと思う 魅力がないと思う 計					良いと思う 魅力があると思う 計
		比率の差					比率の差					
		良いと思う 魅力があると思う	まあ良いと思う 多少魅力があると思う	どちらとも いえない	あまり 良くないと思う あまり魅力がないと思う	良くないと思う 魅力がないと思う	良いと思う 魅力があると思う	まあ良いと思う 多少魅力があると思う	どちらとも いえない	あまり 良くないと思う あまり魅力がないと思う	良くないと思う 魅力がないと思う	
全体	(2,000)	7.6	24.2	50.5	9.0	8.8	31.8					
1都3県居住者別												
1都3県計	(1,000)	6.8	23.3	50.1	9.4	10.4	30.1					
男性 計	(500)	5.6	21.2	54.4	8.4	10.4	26.8					
男性20代	(100)	9.0	27.0	42.0	6.0	16.0	36.0					
男性30代	(100)	4.0	16.0	56.0	9.0	15.0	20.0					
男性40代	(100)	5.0	16.0	62.0	12.0	5.0	21.0					
男性50代	(100)	3.0	19.0	58.0	7.0	13.0	22.0					
男性60代	(100)	7.0	28.0	54.0	8.0	3.0	35.0					
女性 計	(500)	8.0	25.4	45.8	10.4	10.4	33.4					
女性20代	(100)	6.0	27.0	38.0	13.0	16.0	33.0					
女性30代	(100)	6.0	17.0	45.0	18.0	14.0	23.0					
女性40代	(100)	11.0	33.0	46.0	4.0	6.0	44.0					
女性50代	(100)	10.0	24.0	49.0	9.0	8.0	34.0					
女性60代	(100)	7.0	26.0	51.0	8.0	8.0	33.0					
2府2県居住者別												
2府2県計	(1,000)	8.3	25.1	50.9	8.6	7.1	33.4					
男性 計	(500)	6.2	22.8	55.2	8.2	7.6	29.0					
男性20代	(100)	9.0	26.0	52.0	4.0	9.0	35.0					
男性30代	(100)	5.0	17.0	57.0	10.0	11.0	22.0					
男性40代	(100)	8.0	20.0	60.0	9.0	3.0	28.0					
男性50代	(100)	4.0	27.0	56.0	4.0	9.0	31.0					
男性60代	(100)	5.0	24.0	51.0	14.0	6.0	29.0					
女性 計	(500)	10.4	27.4	46.6	9.0	6.6	37.8					
女性20代	(100)	14.0	28.0	41.0	10.0	7.0	42.0					
女性30代	(100)	9.0	30.0	43.0	9.0	9.0	39.0					
女性40代	(100)	9.0	23.0	50.0	12.0	6.0	32.0					
女性50代	(100)	8.0	24.0	55.0	7.0	6.0	32.0					
女性60代	(100)	12.0	32.0	44.0	7.0	5.0	44.0					

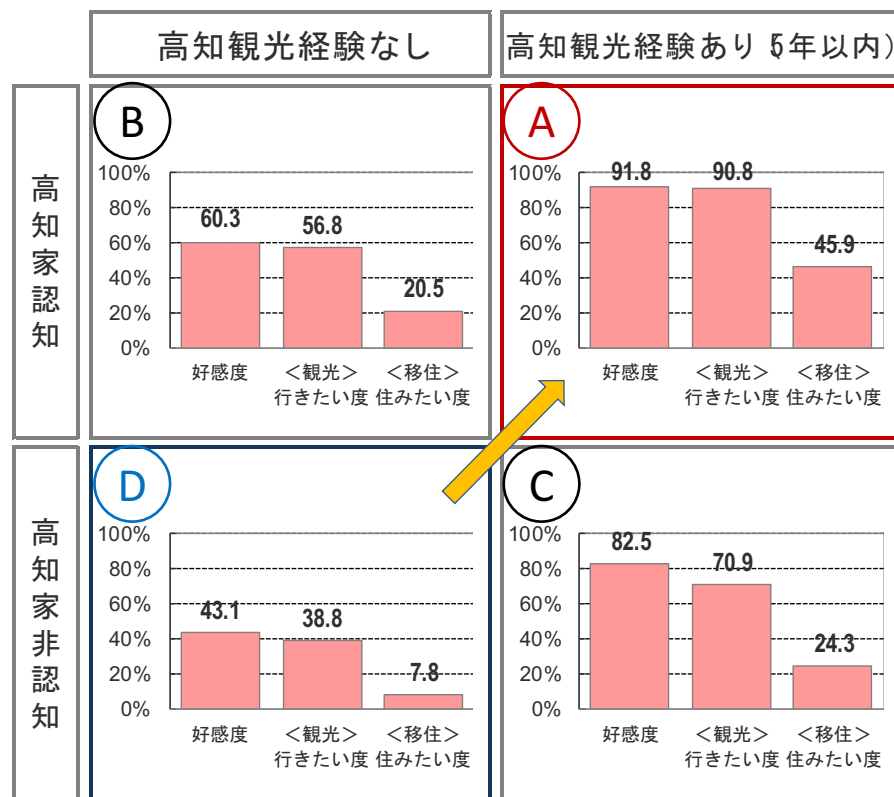
12.本調査の調査目的検証

- Aゾーン:「高知家」認知かつ5年以内高知観光経験者の「好感度」、「行きたい度」はいずれも8割を超え、「住みたい度」も3割と、4セルの中で最も高い評価となったが、前回と比べるとすべての項目でスコアが下がっており、特に「住みたい度」が16ポイントと大きく下がった。
- Cゾーン:「高知家」非認知かつ5年以内高知観光経験者の「好意度」は8割超、「行きたい度」も7割強、「住みたい度」は2割弱と高いものの、Aゾーンより低い評価となった。前回と比べると「好感度」、「行きたい度」はほぼ同水準だが「住みたい度」が6ポイント前回より下がった。
- Bゾーン:「高知家」認知かつ高知観光未経験者の「好感度」は6割半ばで6ポイント前回より上昇し、「行きたい度」は6割弱で前回とほぼ同水準。「住みたい度」は5ポイント前回より上がった。
- 高知観光の経験のある「高知家」認知者の評価は、前回同様すべての指標で非認知者を上回る結果となった。

【今回調査結果】



【2019年9月調査結果】



※各指標について、好感度:「愛着があり、応援したい」~「やや好感が持てる」/行きたい度:「とても行きたい」+「やや行きたい」/住みたい度:「とても住みたい」+「やや住みたい」の合算値