

第16回高知県イメージ調査結果報告書

(首都圏、関西圏エリア居住者対象)

実施概要

- 調査目的
 1. 令和4年度の「高知家」のプロモーションの現状について分析・把握する。
 2. 高知に関心を持つ→県産品を購入する、観光に訪れる、移住するといった分野での具体的検討を行う →実際に行動する といった高知に対するイメージや行動に関する項目を設定し、継続的にPDCAを回していく。
 3. 高知県独自のデータを取得し、次期のプロモーション戦略立案のための資料とする。

■ 調査方法 インターネットリサーチ

■ 対象者条件と
サンプルサイズ

対象条件： 20～69歳男女
1都3県（東京、千葉、埼玉、神奈川）
2府2県（大阪、京都、兵庫、奈良） 居住者

サンプルサイズ： 2,000s

【回答者】

	1都3県		2府2県	
	男性	女性	男性	女性
20代	100	100	100	100
30代	100	100	100	100
40代	100	100	100	100
50代	100	100	100	100
60代	100	100	100	100

■ 調査実施期間 2022年3月18日（金）～3月24日（木）

1.高知観光経験

Q あなたが、旅行・観光先として、行ったことがある都道府県をすべてお答えください。
 Q あなたが、最後に高知県に旅行・観光に行って、どれくらいの期間が経ちましたか。

- 高知県観光経験者は全体で25%、5年以内観光経験では8.6%。1年以内では2.2%で前回調査の0.7%より微増傾向がみられるものの、2年前の6%から減少のまま推移。
- 2府2県居住者における高知観光経験者の割合は33%と、1都3県居住者（16%）より、17ポイント高い。観光経験率は、特に2府2県男性40代以上、女性60代で高い。
- 「高知家」認知者の観光経験率は非認知者を大きく上回る。

【高知観光経験率】

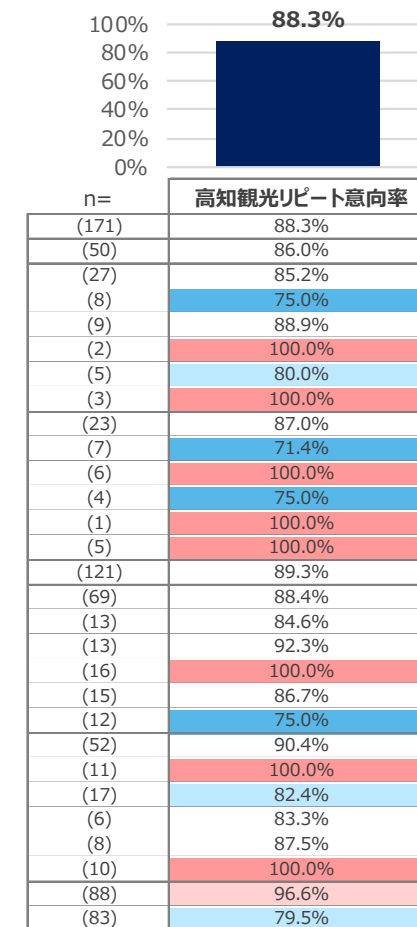
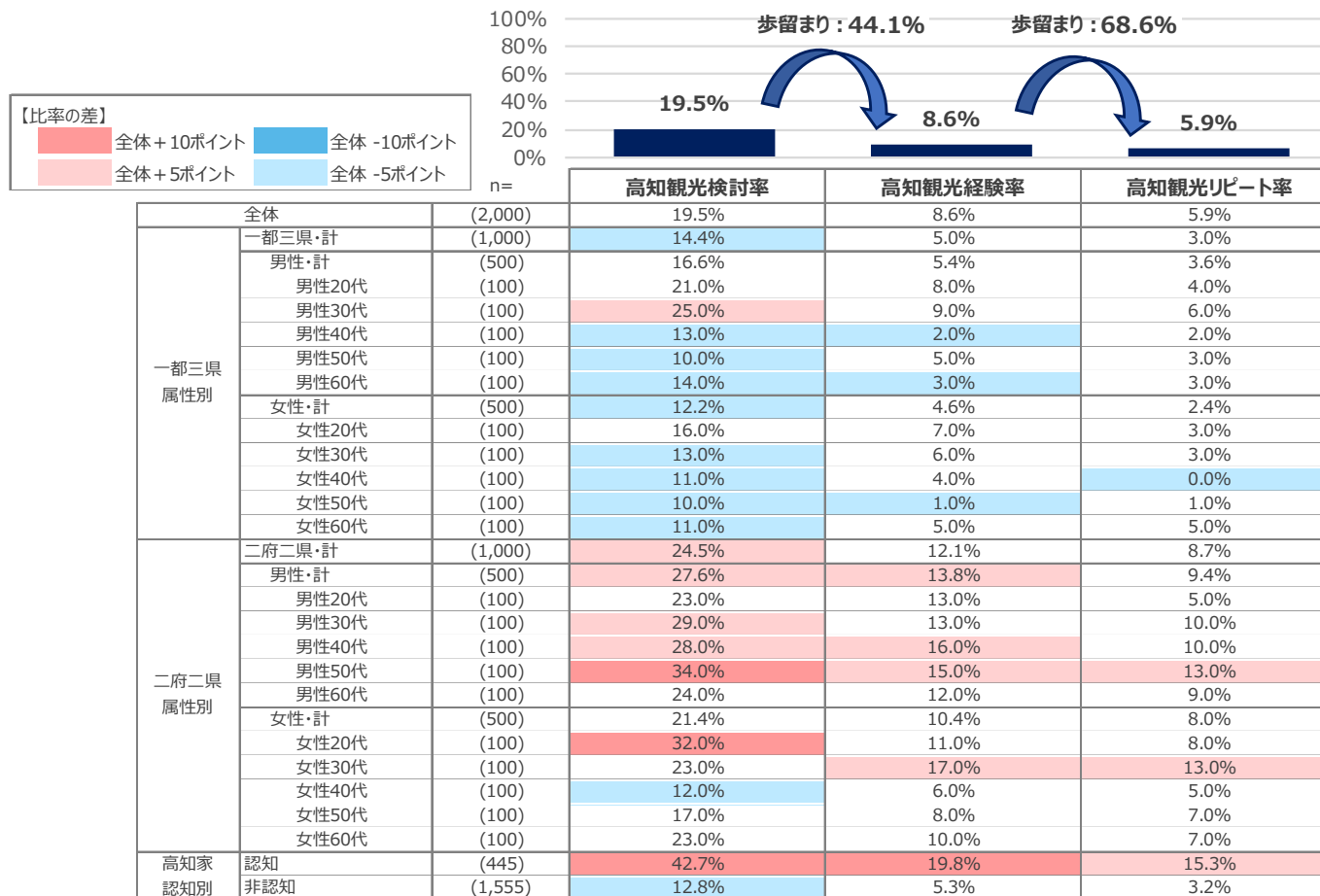
		【比率の差】		高知県観光経験有					高知県観光経験無
		全体 +10ポイント	全体 -10ポイント	1年以内観光	2年以内観光	3年以内観光	5年以内観光	10年以内観光	
		全体 +5ポイント	全体 -5ポイント	n=					
一都三県 属性別	全体	(2,000)	24.7%	2.2%	3.3%	5.4%	8.6%	12.6%	75.3%
	一都三県・計	(1,000)	16.0%	1.3%	2.1%	3.3%	5.0%	7.1%	84.0%
	男性・計	(500)	17.0%	1.6%	2.2%	3.4%	5.4%	8.4%	83.0%
	男性20代	(100)	11.0%	2.0%	2.0%	4.0%	8.0%	10.0%	89.0%
	男性30代	(100)	19.0%	2.0%	3.0%	7.0%	9.0%	11.0%	81.0%
	男性40代	(100)	10.0%	1.0%	2.0%	2.0%	2.0%	4.0%	90.0%
	男性50代	(100)	20.0%	1.0%	1.0%	1.0%	5.0%	11.0%	80.0%
	男性60代	(100)	25.0%	2.0%	3.0%	3.0%	3.0%	6.0%	75.0%
	女性・計	(500)	15.0%	1.0%	2.0%	3.2%	4.6%	5.8%	85.0%
	女性20代	(100)	9.0%	3.0%	3.0%	6.0%	7.0%	7.0%	91.0%
	女性30代	(100)	12.0%	1.0%	3.0%	3.0%	6.0%	7.0%	88.0%
	女性40代	(100)	12.0%	0.0%	2.0%	2.0%	4.0%	6.0%	88.0%
	女性50代	(100)	20.0%	0.0%	1.0%	1.0%	1.0%	4.0%	80.0%
女性60代	(100)	22.0%	1.0%	1.0%	4.0%	5.0%	5.0%	78.0%	
二府二県 属性別	二府二県・計	(1,000)	33.4%	3.0%	4.4%	7.4%	12.1%	18.0%	66.6%
	男性・計	(500)	36.8%	3.6%	4.6%	8.8%	13.8%	20.2%	63.2%
	男性20代	(100)	19.0%	8.0%	9.0%	10.0%	13.0%	18.0%	81.0%
	男性30代	(100)	21.0%	3.0%	3.0%	6.0%	13.0%	17.0%	79.0%
	男性40代	(100)	40.0%	1.0%	2.0%	11.0%	16.0%	23.0%	60.0%
	男性50代	(100)	49.0%	4.0%	6.0%	11.0%	15.0%	22.0%	51.0%
	男性60代	(100)	55.0%	2.0%	3.0%	6.0%	12.0%	21.0%	45.0%
	女性・計	(500)	30.0%	2.4%	4.2%	6.0%	10.4%	15.8%	70.0%
	女性20代	(100)	25.0%	5.0%	8.0%	10.0%	11.0%	16.0%	75.0%
	女性30代	(100)	26.0%	3.0%	7.0%	11.0%	17.0%	21.0%	74.0%
	女性40代	(100)	28.0%	1.0%	2.0%	2.0%	6.0%	11.0%	72.0%
女性50代	(100)	25.0%	0.0%	1.0%	3.0%	8.0%	12.0%	75.0%	
女性60代	(100)	46.0%	3.0%	3.0%	4.0%	10.0%	19.0%	54.0%	
高知家 認知別	認知	(445)	40.4%	5.6%	8.1%	14.6%	19.8%	27.4%	59.6%
	非認知	(1,555)	20.2%	1.2%	1.9%	2.7%	5.3%	8.3%	79.8%

2. 直近5年間の高知観光検討～経験・リピートの現状

Q あなたは、この5年以内に「高知県」を旅行・観光先として検討したことがありますか。
 Q あなたが、旅行・観光先として、行ったことがある都道府県をすべてお答えください。
 Q あなたが、これまでに高知県に旅行・観光に行った回数をお答えください。
 Q あなたは、高知県へ、旅行・観光にどの程度行きたいと思いますか。行ったことがある方は、再び行きたいと思いませんか。あなたのお気持ちに最も近いものを1つお答えください。

- 直近5年以内の高知観光検討率は20%、観光経験率は9%（歩留まり：44%）、リピート率は6%（歩留まり：68%）。
- 2府2県居住者の検討率は25%、観光経験率は12%、リピート率は9%と、いずれも1都3県より高いスコアとなっている。
- 「高知家」認知者の検討率、観光経験率、リピート率は、非認知者の3倍以上。
- 5年以内高知観光経験者におけるリピート意向率は9割近くにのぼる。

【高知観光検討～経験・リピートの現状】



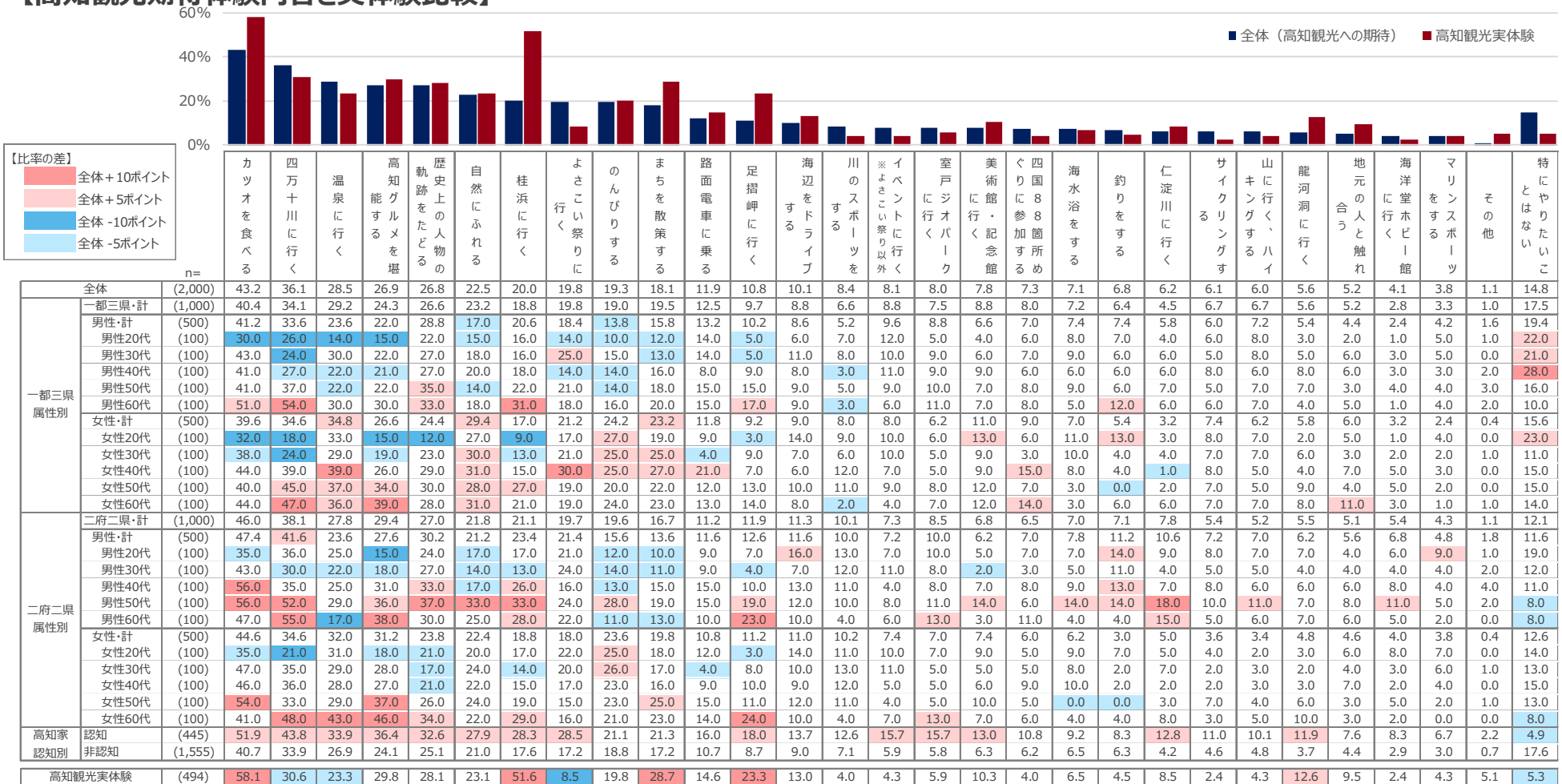
※n=5年以内観光経験者

3.高知観光への期待と観光実体験

Q あなたが「高知県」へ旅行・観光に行くとしたら、どのようなことをしたいと思いますか。あてはまるものをすべてお答えください。
 Q あなたは、「高知県」へ旅行・観光に行ったときに、どのようなことをしましたか。あてはまるものをすべてお答えください。

- 高知観光時に期待する体験内容を見ると、「カツオを食べる」が43%で最も高く、「四万十川に行く」(36%)が続く。
- 『期待』に対し、『実体験』が大きく上回るものとしては、「桂浜に行く」(+31.6pt)、「カツオを食べる」(+14.9pt)、「足摺岬に行く」(+12.5pt)、「まちを散策した」(+10.6pt)があげられる。
- 性年代別にみると、総じて50代以上の期待値が高い様子。
- 「高知家」認知者の期待値は非認知者に比べて総じて高い。

【高知観光期待体験内容と実体験比較】

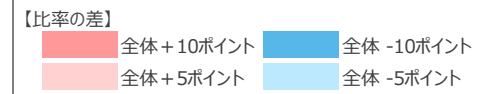


※全体の値を基準に降順並び替え

4.基本項目まとめ（好意度・観光意向度・移住意向度）

Q 高知県について、あなたのお気持ちに最も近いものを1つお答えください。<愛着・好感度>
 Q あなたは、高知県へ、旅行・観光にどの程度行きたいと思いますか。行ったことがある方は、再び行きたいと思いますか。あなたのお気持ちに最も近いものを1つお答えください。<観光意向度>
 Q あなたが、もし、地方への移住をすることになったら、高知県にどの程度住みたいと思いますか。あなたのお気持ちに最も近いものを1つお答えください。<移住意向度>
 Q あなたが「今、遊びに行きたい！」と思う都道府県を直感的にすべてお答えください。<観光意向度ランキング>

- 高知に対する愛着・好感度は62%、観光意向度は57%、移住意向度は15%。観光意向ランキングでは6位（16%）。前回調査から大きく好感度および観光意向が向上している。
- 「高知家」認知者は非認知者と比べ、すべての指標でスコアが顕著に高く、愛着・好感度は8割を超え、観光意向度は8割近くにのぼる。
- 5年以内高知観光経験者では、愛着・好感度、観光意向度は約9割。観光意向ランキングも3位（44%）と、いずれの指標も全体を大きく上回る。



		愛着・好感度			観光意向度			移住意向度			観光意向ランキング		
全体 (n=2,000)	61.6%	愛着があり、応援したい	7.5%	57.1%	とても行きたい	15.2%	15.0%	とても住みたい	3.9%	1位	北海道	48.8%	
		好感が持てる	26.4%		やや行きたい	41.9%		やや住みたい	11.2%	2位	沖縄県	38.5%	
		やや好感が持てる	27.8%		どちらともいえない	32.2%		どちらともいえない	41.6%	3位	京都府	20.8%	
		どちらともいえない	33.4%		あまり行きたくない	5.4%		あまり住みたくない	21.9%	4位	福岡県	18.5%	
		あまり好感が持てない	1.6%		まったく行きたくない	5.4%		まったく住みたくない	21.6%	5位	東京都	16.5%	
		まったく好感が持てない	3.5%							6位	高知県	15.7%	
高知家認知別	認知 (n=455)	83.1%	愛着があり、応援したい	16.2%	77.1%	とても行きたい	31.2%	31.5%	とても住みたい	10.6%	1位	北海道	50.3%
			好感が持てる	40.0%		やや行きたい	45.8%		やや住みたい	20.9%	2位	沖縄県	39.1%
			やや好感が持てる	27.0%		どちらともいえない	17.8%		どちらともいえない	35.7%	3位	高知県	27.6%
			どちらともいえない	15.5%		あまり行きたくない	3.8%		あまり住みたくない	16.9%	4位	京都府	22.7%
		あまり好感が持てない	0.7%		まったく行きたくない	1.3%		まったく住みたくない	16.0%	5位	福岡県	19.6%	
		まったく好感が持てない	0.7%										
	非認知 (n=1,555)	55.4%	愛着があり、応援したい	5.0%	51.3%	とても行きたい	10.6%	10.3%	とても住みたい	1.9%	1位	北海道	48.4%
好感が持てる			22.4%	やや行きたい		40.7%	やや住みたい		8.4%	2位	沖縄県	38.3%	
		やや好感が持てる	28.0%		どちらともいえない	36.3%		どちらともいえない	43.2%	3位	京都府	20.3%	
		どちらともいえない	38.5%		あまり行きたくない	5.9%		あまり住みたくない	23.3%	4位	福岡県	18.2%	
		あまり好感が持てない	1.9%		まったく行きたくない	6.5%		まったく住みたくない	23.2%	5位	東京都	16.5%	
		まったく好感が持てない	4.3%							10位	高知県	12.3%	
高知観光 5年以内観光 経験者 (n=171)	87.1%	88.3%	愛着があり、応援したい	24.0%	88.3%	とても行きたい	42.7%	32.7%	とても住みたい	12.9%	1位	北海道	63.7%
			好感が持てる	42.7%		やや行きたい	45.6%		やや住みたい	19.9%	2位	沖縄県	53.8%
		やや好感が持てる	20.5%		どちらともいえない	9.9%		どちらともいえない	34.5%	3位	高知県	44.4%	
		どちらともいえない	11.7%		あまり行きたくない	1.2%		あまり住みたくない	18.1%	4位	福岡県	35.1%	
		あまり好感が持てない	0.6%		まったく行きたくない	0.6%		まったく住みたくない	14.6%	5位	鹿児島県	31.0%	
		まったく好感が持てない	0.6%										

※各指標の左枠内数値は、愛着・好感度:「愛着があり、応援したい」+「好感が持てる」/観光意向度:「とても行きたい」+「やや行きたい」/移住意向度:「とても住みたい」+「やや住みたい」の合算値

4-1.基本項目まとめ【地域・属性別1】

■ 地域別にみると、2府2県居住者は、愛着・好感度、観光意向度、移住意向度すべてで1都3県居住者を上回る。



		愛着・好感度			観光意向度			移住意向度			観光意向ランキング		
全体 (n=2,000)		61.6%	愛着があり、応援したい 好感が持てる やや好感が持てる どちらともいえない あまり好感が持てない まったく好感が持てない	7.5% 26.4% 27.8% 33.4% 1.6% 3.5%	57.1%	とても行きたい やや行きたい どちらともいえない あまり行きたくない まったく行きたくない	15.2% 41.9% 32.2% 5.4% 5.4%	15.0%	とても住みたい やや住みたい どちらともいえない あまり住みたくない まったく住みたくない	3.9% 11.2% 41.6% 21.9% 21.6%	1位 北海道 48.8% 2位 沖縄県 38.5% 3位 京都府 20.8% 4位 福岡県 18.5% 5位 東京都 16.5% 6位 高知県 15.7%		
一都三県居住者別	一都三県・計 (n=1,000)	58.7%	愛着があり、応援したい 好感が持てる やや好感が持てる どちらともいえない あまり好感が持てない まったく好感が持てない	6.4% 23.3% 29.0% 35.3% 1.9% 4.1%	53.7%	とても行きたい やや行きたい どちらともいえない あまり行きたくない まったく行きたくない	12.9% 40.8% 33.8% 6.5% 6.0%	12.9%	とても住みたい やや住みたい どちらともいえない あまり住みたくない まったく住みたくない	3.5% 9.4% 40.8% 21.9% 24.4%	1位 北海道 47.5% 2位 沖縄県 36.7% 3位 京都府 23.1% 4位 大阪府 17.9% 5位 福岡県 17.2% 8位 高知県 13.6%		
	男性 (n=500)	57.2%	愛着があり、応援したい 好感が持てる やや好感が持てる どちらともいえない あまり好感が持てない まったく好感が持てない	7.6% 22.8% 26.8% 36.2% 2.4% 4.2%	53.2%	とても行きたい やや行きたい どちらともいえない あまり行きたくない まったく行きたくない	14.0% 39.2% 34.2% 6.2% 6.4%	14.2%	とても住みたい やや住みたい どちらともいえない あまり住みたくない まったく住みたくない	4.6% 9.6% 47.0% 17.0% 21.8%	1位 北海道 45.8% 2位 沖縄県 36.0% 3位 京都府 20.2% 4位 福岡県 18.2% 5位 大阪府 17.2% 7位 高知県 14.4%		
	女性 (n=500)	60.2%	愛着があり、応援したい 好感が持てる やや好感が持てる どちらともいえない あまり好感が持てない まったく好感が持てない	5.2% 23.8% 31.2% 34.4% 1.4% 4.0%	54.2%	とても行きたい やや行きたい どちらともいえない あまり行きたくない まったく行きたくない	11.8% 42.4% 33.4% 6.8% 5.6%	11.6%	とても住みたい やや住みたい どちらともいえない あまり住みたくない まったく住みたくない	2.4% 9.2% 34.6% 26.8% 27.0%	1位 北海道 49.2% 2位 沖縄県 37.4% 3位 京都府 26.0% 4位 神奈川県 19.8% 5位 大阪府 18.6% 10位 高知県 12.8%		
二都二県居住者別	二都二県・計 (n=1,000)	64.4%	愛着があり、応援したい 好感が持てる やや好感が持てる どちらともいえない あまり好感が持てない まったく好感が持てない	8.5% 29.4% 26.5% 31.4% 1.3% 2.9%	60.4%	とても行きたい やや行きたい どちらともいえない あまり行きたくない まったく行きたくない	17.5% 42.9% 30.6% 4.3% 4.7%	17.1%	とても住みたい やや住みたい どちらともいえない あまり住みたくない まったく住みたくない	4.2% 12.9% 42.3% 21.8% 18.8%	1位 北海道 50.1% 2位 沖縄県 40.2% 3位 東京都 21.2% 4位 福岡県 19.8% 5位 京都府 18.5% 6位 高知県 17.8%		
	男性 (n=500)	65.8%	愛着があり、応援したい 好感が持てる やや好感が持てる どちらともいえない あまり好感が持てない まったく好感が持てない	10.0% 29.0% 26.8% 30.2% 1.6% 2.4%	63.2%	とても行きたい やや行きたい どちらともいえない あまり行きたくない まったく行きたくない	18.2% 45.0% 28.6% 3.6% 4.6%	19.6%	とても住みたい やや住みたい どちらともいえない あまり住みたくない まったく住みたくない	4.8% 14.8% 45.0% 20.6% 14.8%	1位 北海道 49.8% 2位 沖縄県 42.0% 3位 東京都 21.0% 4位 福岡県 20.6% 5位 高知県 19.6%		
	女性 (n=500)	63.0%	愛着があり、応援したい 好感が持てる やや好感が持てる どちらともいえない あまり好感が持てない まったく好感が持てない	7.0% 29.8% 26.2% 32.6% 1.0% 3.4%	57.6%	とても行きたい やや行きたい どちらともいえない あまり行きたくない まったく行きたくない	16.8% 40.8% 32.6% 5.0% 4.8%	14.6%	とても住みたい やや住みたい どちらともいえない あまり住みたくない まったく住みたくない	3.6% 11.0% 39.6% 23.0% 22.8%	1位 北海道 50.4% 2位 沖縄県 38.4% 3位 東京都 21.4% 4位 京都府 20.2% 5位 福岡県 19.0% 6位 高知県 16.0%		

4-1.基本項目まとめ【地域・属性別2】

【比率の差】
■ 全体 +10ポイント ■ 全体 -10ポイント
■ 全体 +5ポイント ■ 全体 -5ポイント

		愛着・好感度		観光意向度		移住意向度		観光意向ランキング																				
全体 (n=2,000)		61.6%	愛着があり、応援したい 7.5% 好感が持てる 26.4% やや好感が持てる 27.8% どちらともいえない 33.4% あまり好感が持てない 1.6% まったく好感が持てない 3.5%	57.1%	とても行きたい 15.2% やや行きたい 41.9% どちらともいえない 32.2% あまり行きたくない 5.4% まったく行きたくない 5.4%	15.0%	とても住みたい 3.9% やや住みたい 11.2% どちらともいえない 41.6% あまり住みたくない 21.9% まったく住みたくない 21.6%	<table border="1"> <tr><td>1位</td><td>北海道</td><td>48.8%</td></tr> <tr><td>2位</td><td>沖縄県</td><td>38.5%</td></tr> <tr><td>3位</td><td>京都府</td><td>20.8%</td></tr> <tr><td>4位</td><td>福岡県</td><td>18.5%</td></tr> <tr><td>5位</td><td>東京都</td><td>16.5%</td></tr> <tr style="background-color: red;"><td>6位</td><td>高知県</td><td>15.7%</td></tr> </table>			1位	北海道	48.8%	2位	沖縄県	38.5%	3位	京都府	20.8%	4位	福岡県	18.5%	5位	東京都	16.5%	6位	高知県	15.7%
1位	北海道	48.8%																										
2位	沖縄県	38.5%																										
3位	京都府	20.8%																										
4位	福岡県	18.5%																										
5位	東京都	16.5%																										
6位	高知県	15.7%																										
一都三県居住者別	一都三県男性20代 (n=100)	53.0%	愛着があり、応援したい 9.0% 好感が持てる 18.0% やや好感が持てる 26.0% どちらともいえない 33.0% あまり好感が持てない 4.0% まったく好感が持てない 10.0%	54.0%	とても行きたい 17.0% やや行きたい 37.0% どちらともいえない 26.0% あまり行きたくない 9.0% まったく行きたくない 11.0%	20.0%	とても住みたい 8.0% やや住みたい 12.0% どちらともいえない 39.0% あまり住みたくない 17.0% まったく住みたくない 24.0%	<table border="1"> <tr><td>1位</td><td>北海道</td><td>42.0%</td></tr> <tr><td>2位</td><td>沖縄県</td><td>35.0%</td></tr> <tr><td>3位</td><td>京都府</td><td>27.0%</td></tr> <tr><td>4位</td><td>大阪府</td><td>24.0%</td></tr> <tr><td>4位</td><td>福岡県</td><td>24.0%</td></tr> <tr style="background-color: red;"><td>22位</td><td>高知県</td><td>11.0%</td></tr> </table>			1位	北海道	42.0%	2位	沖縄県	35.0%	3位	京都府	27.0%	4位	大阪府	24.0%	4位	福岡県	24.0%	22位	高知県	11.0%
	1位	北海道	42.0%																									
	2位	沖縄県	35.0%																									
	3位	京都府	27.0%																									
	4位	大阪府	24.0%																									
	4位	福岡県	24.0%																									
	22位	高知県	11.0%																									
	一都三県男性30代 (n=100)	56.0%	愛着があり、応援したい 6.0% 好感が持てる 28.0% やや好感が持てる 22.0% どちらともいえない 37.0% あまり好感が持てない 4.0% まったく好感が持てない 3.0%	54.0%	とても行きたい 15.0% やや行きたい 39.0% どちらともいえない 43.0% あまり行きたくない 1.0% まったく行きたくない 2.0%	19.0%	とても住みたい 7.0% やや住みたい 12.0% どちらともいえない 50.0% あまり住みたくない 18.0% まったく住みたくない 13.0%	<table border="1"> <tr><td>1位</td><td>北海道</td><td>47.0%</td></tr> <tr><td>2位</td><td>沖縄県</td><td>44.0%</td></tr> <tr><td>3位</td><td>京都府</td><td>21.0%</td></tr> <tr><td>3位</td><td>大阪府</td><td>21.0%</td></tr> <tr><td>5位</td><td>福岡県</td><td>18.0%</td></tr> <tr style="background-color: red;"><td>6位</td><td>高知県</td><td>17.0%</td></tr> </table>			1位	北海道	47.0%	2位	沖縄県	44.0%	3位	京都府	21.0%	3位	大阪府	21.0%	5位	福岡県	18.0%	6位	高知県	17.0%
	1位	北海道	47.0%																									
	2位	沖縄県	44.0%																									
3位	京都府	21.0%																										
3位	大阪府	21.0%																										
5位	福岡県	18.0%																										
6位	高知県	17.0%																										
一都三県男性40代 (n=100)	55.0%	愛着があり、応援したい 12.0% 好感が持てる 12.0% やや好感が持てる 31.0% どちらともいえない 37.0% あまり好感が持てない 3.0% まったく好感が持てない 5.0%	40.0%	とても行きたい 11.0% やや行きたい 29.0% どちらともいえない 45.0% あまり行きたくない 5.0% まったく行きたくない 10.0%	13.0%	とても住みたい 4.0% やや住みたい 9.0% どちらともいえない 48.0% あまり住みたくない 12.0% まったく住みたくない 27.0%	<table border="1"> <tr><td>1位</td><td>北海道</td><td>44.0%</td></tr> <tr><td>2位</td><td>沖縄県</td><td>33.0%</td></tr> <tr><td>3位</td><td>特になし</td><td>21.0%</td></tr> <tr><td>4位</td><td>大阪府</td><td>18.0%</td></tr> <tr><td>4位</td><td>福岡県</td><td>18.0%</td></tr> <tr style="background-color: red;"><td>7位</td><td>高知県</td><td>13.0%</td></tr> </table>			1位	北海道	44.0%	2位	沖縄県	33.0%	3位	特になし	21.0%	4位	大阪府	18.0%	4位	福岡県	18.0%	7位	高知県	13.0%	
1位	北海道	44.0%																										
2位	沖縄県	33.0%																										
3位	特になし	21.0%																										
4位	大阪府	18.0%																										
4位	福岡県	18.0%																										
7位	高知県	13.0%																										
一都三県男性50代 (n=100)	60.0%	愛着があり、応援したい 5.0% 好感が持てる 25.0% やや好感が持てる 30.0% どちらともいえない 40.0% あまり好感が持てない 0.0% まったく好感が持てない 0.0%	60.0%	とても行きたい 18.0% やや行きたい 42.0% どちらともいえない 27.0% あまり行きたくない 7.0% まったく行きたくない 6.0%	9.0%	とても住みたい 3.0% やや住みたい 6.0% どちらともいえない 53.0% あまり住みたくない 14.0% まったく住みたくない 24.0%	<table border="1"> <tr><td>1位</td><td>北海道</td><td>51.0%</td></tr> <tr><td>2位</td><td>沖縄県</td><td>36.0%</td></tr> <tr><td>3位</td><td>京都府</td><td>21.0%</td></tr> <tr><td>4位</td><td>福岡県</td><td>18.0%</td></tr> <tr><td>5位</td><td>大阪府</td><td>16.0%</td></tr> <tr style="background-color: red;"><td>6位</td><td>高知県</td><td>14.0%</td></tr> </table>			1位	北海道	51.0%	2位	沖縄県	36.0%	3位	京都府	21.0%	4位	福岡県	18.0%	5位	大阪府	16.0%	6位	高知県	14.0%	
1位	北海道	51.0%																										
2位	沖縄県	36.0%																										
3位	京都府	21.0%																										
4位	福岡県	18.0%																										
5位	大阪府	16.0%																										
6位	高知県	14.0%																										
一都三県男性60代 (n=100)	62.0%	愛着があり、応援したい 6.0% 好感が持てる 31.0% やや好感が持てる 25.0% どちらともいえない 34.0% あまり好感が持てない 1.0% まったく好感が持てない 3.0%	58.0%	とても行きたい 9.0% やや行きたい 49.0% どちらともいえない 30.0% あまり行きたくない 9.0% まったく行きたくない 3.0%	10.0%	とても住みたい 1.0% やや住みたい 9.0% どちらともいえない 45.0% あまり住みたくない 24.0% まったく住みたくない 21.0%	<table border="1"> <tr><td>1位</td><td>北海道</td><td>45.0%</td></tr> <tr><td>2位</td><td>沖縄県</td><td>32.0%</td></tr> <tr><td>3位</td><td>京都府</td><td>18.0%</td></tr> <tr style="background-color: red;"><td>4位</td><td>高知県</td><td>17.0%</td></tr> <tr><td>5位</td><td>鹿児島県</td><td>16.0%</td></tr> </table>			1位	北海道	45.0%	2位	沖縄県	32.0%	3位	京都府	18.0%	4位	高知県	17.0%	5位	鹿児島県	16.0%				
1位	北海道	45.0%																										
2位	沖縄県	32.0%																										
3位	京都府	18.0%																										
4位	高知県	17.0%																										
5位	鹿児島県	16.0%																										
一都三県女性20代 (n=100)	54.0%	愛着があり、応援したい 9.0% 好感が持てる 16.0% やや好感が持てる 29.0% どちらともいえない 31.0% あまり好感が持てない 3.0% まったく好感が持てない 12.0%	49.0%	とても行きたい 13.0% やや行きたい 36.0% どちらともいえない 34.0% あまり行きたくない 7.0% まったく行きたくない 10.0%	20.0%	とても住みたい 4.0% やや住みたい 16.0% どちらともいえない 33.0% あまり住みたくない 25.0% まったく住みたくない 22.0%	<table border="1"> <tr><td>1位</td><td>北海道</td><td>47.0%</td></tr> <tr><td>2位</td><td>沖縄県</td><td>41.0%</td></tr> <tr><td>3位</td><td>大阪府</td><td>28.0%</td></tr> <tr><td>4位</td><td>神奈川県</td><td>24.0%</td></tr> <tr><td>4位</td><td>京都府</td><td>24.0%</td></tr> <tr style="background-color: red;"><td>18位</td><td>高知県</td><td>10.0%</td></tr> </table>			1位	北海道	47.0%	2位	沖縄県	41.0%	3位	大阪府	28.0%	4位	神奈川県	24.0%	4位	京都府	24.0%	18位	高知県	10.0%	
1位	北海道	47.0%																										
2位	沖縄県	41.0%																										
3位	大阪府	28.0%																										
4位	神奈川県	24.0%																										
4位	京都府	24.0%																										
18位	高知県	10.0%																										
一都三県女性30代 (n=100)	60.0%	愛着があり、応援したい 4.0% 好感が持てる 24.0% やや好感が持てる 32.0% どちらともいえない 38.0% あまり好感が持てない 0.0% まったく好感が持てない 2.0%	59.0%	とても行きたい 11.0% やや行きたい 48.0% どちらともいえない 31.0% あまり行きたくない 7.0% まったく行きたくない 3.0%	9.0%	とても住みたい 2.0% やや住みたい 7.0% どちらともいえない 40.0% あまり住みたくない 28.0% まったく住みたくない 23.0%	<table border="1"> <tr><td>1位</td><td>北海道</td><td>55.0%</td></tr> <tr><td>2位</td><td>沖縄県</td><td>49.0%</td></tr> <tr><td>3位</td><td>京都府</td><td>27.0%</td></tr> <tr><td>4位</td><td>神奈川県</td><td>21.0%</td></tr> <tr><td>4位</td><td>大阪府</td><td>21.0%</td></tr> <tr style="background-color: red;"><td>20位</td><td>高知県</td><td>7.0%</td></tr> </table>			1位	北海道	55.0%	2位	沖縄県	49.0%	3位	京都府	27.0%	4位	神奈川県	21.0%	4位	大阪府	21.0%	20位	高知県	7.0%	
1位	北海道	55.0%																										
2位	沖縄県	49.0%																										
3位	京都府	27.0%																										
4位	神奈川県	21.0%																										
4位	大阪府	21.0%																										
20位	高知県	7.0%																										
一都三県女性40代 (n=100)	63.0%	愛着があり、応援したい 6.0% 好感が持てる 26.0% やや好感が持てる 31.0% どちらともいえない 34.0% あまり好感が持てない 1.0% まったく好感が持てない 2.0%	53.0%	とても行きたい 9.0% やや行きたい 44.0% どちらともいえない 39.0% あまり行きたくない 2.0% まったく行きたくない 6.0%	11.0%	とても住みたい 2.0% やや住みたい 9.0% どちらともいえない 31.0% あまり住みたくない 23.0% まったく住みたくない 35.0%	<table border="1"> <tr><td>1位</td><td>北海道</td><td>52.0%</td></tr> <tr><td>2位</td><td>沖縄県</td><td>38.0%</td></tr> <tr><td>3位</td><td>京都府</td><td>31.0%</td></tr> <tr><td>4位</td><td>神奈川県</td><td>24.0%</td></tr> <tr><td>5位</td><td>大阪府</td><td>23.0%</td></tr> <tr style="background-color: red;"><td>11位</td><td>高知県</td><td>15.0%</td></tr> </table>			1位	北海道	52.0%	2位	沖縄県	38.0%	3位	京都府	31.0%	4位	神奈川県	24.0%	5位	大阪府	23.0%	11位	高知県	15.0%	
1位	北海道	52.0%																										
2位	沖縄県	38.0%																										
3位	京都府	31.0%																										
4位	神奈川県	24.0%																										
5位	大阪府	23.0%																										
11位	高知県	15.0%																										
一都三県女性50代 (n=100)	57.0%	愛着があり、応援したい 1.0% 好感が持てる 22.0% やや好感が持てる 34.0% どちらともいえない 40.0% あまり好感が持てない 1.0% まったく好感が持てない 2.0%	53.0%	とても行きたい 13.0% やや行きたい 40.0% どちらともいえない 37.0% あまり行きたくない 7.0% まったく行きたくない 3.0%	10.0%	とても住みたい 0.0% やや住みたい 10.0% どちらともいえない 36.0% あまり住みたくない 21.0% まったく住みたくない 33.0%	<table border="1"> <tr><td>1位</td><td>北海道</td><td>45.0%</td></tr> <tr><td>2位</td><td>沖縄県</td><td>32.0%</td></tr> <tr><td>3位</td><td>京都府</td><td>22.0%</td></tr> <tr><td>4位</td><td>長崎県</td><td>19.0%</td></tr> <tr><td>5位</td><td>鹿児島県</td><td>16.0%</td></tr> <tr style="background-color: red;"><td>6位</td><td>高知県</td><td>14.0%</td></tr> </table>			1位	北海道	45.0%	2位	沖縄県	32.0%	3位	京都府	22.0%	4位	長崎県	19.0%	5位	鹿児島県	16.0%	6位	高知県	14.0%	
1位	北海道	45.0%																										
2位	沖縄県	32.0%																										
3位	京都府	22.0%																										
4位	長崎県	19.0%																										
5位	鹿児島県	16.0%																										
6位	高知県	14.0%																										
一都三県女性60代 (n=100)	67.0%	愛着があり、応援したい 6.0% 好感が持てる 31.0% やや好感が持てる 30.0% どちらともいえない 29.0% あまり好感が持てない 2.0% まったく好感が持てない 2.0%	57.0%	とても行きたい 13.0% やや行きたい 44.0% どちらともいえない 26.0% あまり行きたくない 11.0% まったく行きたくない 6.0%	8.0%	とても住みたい 4.0% やや住みたい 4.0% どちらともいえない 33.0% あまり住みたくない 37.0% まったく住みたくない 22.0%	<table border="1"> <tr><td>1位</td><td>北海道</td><td>47.0%</td></tr> <tr><td>2位</td><td>沖縄県</td><td>27.0%</td></tr> <tr><td>3位</td><td>京都府</td><td>26.0%</td></tr> <tr style="background-color: red;"><td>4位</td><td>高知県</td><td>18.0%</td></tr> <tr><td>5位</td><td>神奈川県</td><td>17.0%</td></tr> </table>			1位	北海道	47.0%	2位	沖縄県	27.0%	3位	京都府	26.0%	4位	高知県	18.0%	5位	神奈川県	17.0%				
1位	北海道	47.0%																										
2位	沖縄県	27.0%																										
3位	京都府	26.0%																										
4位	高知県	18.0%																										
5位	神奈川県	17.0%																										

4-1.基本項目まとめ【地域・属性別2】

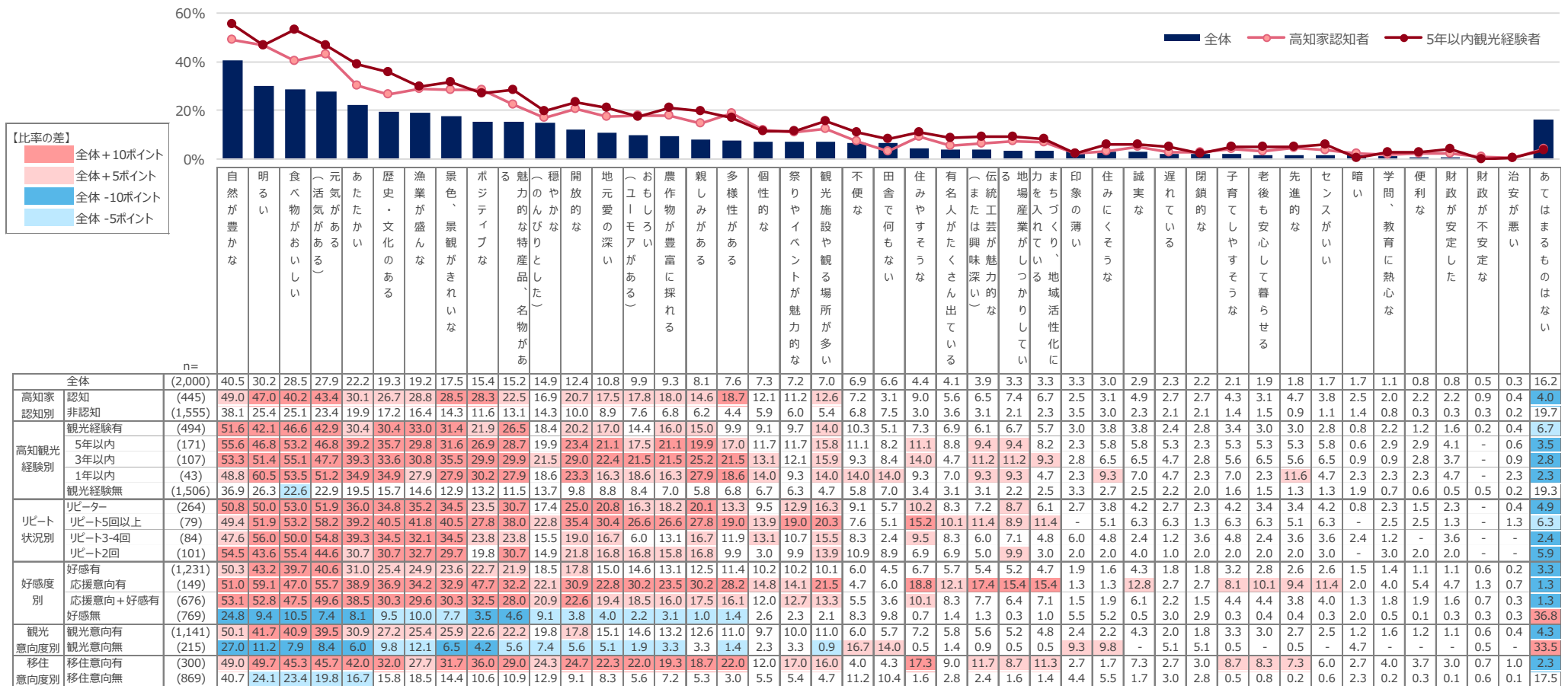
		愛着・好感度		観光意向度		移住意向度		観光意向ランキング		
全体 (n=2,000)		61.6%	愛着があり、応援したい 7.5% 好感が持てる 26.4% やや好感が持てる 27.8% どちらともいえない 33.4% あまり好感が持てない 1.6% まったく好感が持てない 3.5%	57.1%	とても行きたい 15.2% やや行きたい 41.9% どちらともいえない 32.2% あまり行きたくない 5.4% まったく行きたくない 5.4%	15.0%	とても住みたい 3.9% やや住みたい 11.2% どちらともいえない 41.6% あまり住みたくない 21.9% まったく住みたくない 21.6%	<div style="display: flex; justify-content: space-between;"> <div>【比率の差】</div> <div>全体 +10ポイント</div> <div>全体 -10ポイント</div> </div> <div style="display: flex; justify-content: space-between;"> <div>全体 +5ポイント</div> <div>全体 -5ポイント</div> </div>		
二都二県 居住者別	二都二県 男性20代 (n=100)	66.0%	愛着があり、応援したい 11.0% 好感が持てる 23.0% やや好感が持てる 32.0% どちらともいえない 26.0% あまり好感が持てない 2.0% まったく好感が持てない 6.0%	60.0%	とても行きたい 17.0% やや行きたい 43.0% どちらともいえない 25.0% あまり行きたくない 4.0% まったく行きたくない 11.0%	28.0%	とても住みたい 8.0% やや住みたい 20.0% どちらともいえない 43.0% あまり住みたくない 13.0% まったく住みたくない 16.0%	1位 北海道 48.8% 2位 沖縄県 38.5% 3位 東京都 20.8% 4位 福岡県 18.5% 5位 東京都 16.5% 6位 高知県 15.7%		
	二都二県 男性30代 (n=100)	63.0%	愛着があり、応援したい 10.0% 好感が持てる 21.0% やや好感が持てる 32.0% どちらともいえない 31.0% あまり好感が持てない 3.0% まったく好感が持てない 3.0%	60.0%	とても行きたい 15.0% やや行きたい 45.0% どちらともいえない 32.0% あまり行きたくない 4.0% まったく行きたくない 4.0%	20.0%	とても住みたい 3.0% やや住みたい 17.0% どちらともいえない 42.0% あまり住みたくない 23.0% まったく住みたくない 15.0%	1位 北海道 45.0% 2位 沖縄県 40.0% 3位 東京都 24.0% 4位 福岡県 20.0% 5位 大阪府 19.0% 6位 高知県 18.0%		
	二都二県 男性40代 (n=100)	57.0%	愛着があり、応援したい 10.0% 好感が持てる 25.0% やや好感が持てる 22.0% どちらともいえない 39.0% あまり好感が持てない 2.0% まったく好感が持てない 2.0%	65.0%	とても行きたい 21.0% やや行きたい 44.0% どちらともいえない 25.0% あまり行きたくない 7.0% まったく行きたくない 3.0%	17.0%	とても住みたい 6.0% やや住みたい 11.0% どちらともいえない 43.0% あまり住みたくない 25.0% まったく住みたくない 15.0%	1位 北海道 45.0% 2位 沖縄県 34.0% 3位 福岡県 23.0% 4位 東京都 20.0% 5位 高知県 19.0%		
	二都二県 男性50代 (n=100)	75.0%	愛着があり、応援したい 15.0% 好感が持てる 35.0% やや好感が持てる 25.0% どちらともいえない 25.0% あまり好感が持てない 0.0% まったく好感が持てない 0.0%	70.0%	とても行きたい 23.0% やや行きたい 47.0% どちらともいえない 26.0% あまり行きたくない 2.0% まったく行きたくない 2.0%	22.0%	とても住みたい 6.0% やや住みたい 16.0% どちらともいえない 49.0% あまり住みたくない 17.0% まったく住みたくない 12.0%	1位 北海道 58.0% 2位 沖縄県 50.0% 3位 鹿児島県 24.0% 4位 高知県 20.0% 4位 福岡県 20.0%		
	二都二県 男性60代 (n=100)	68.0%	愛着があり、応援したい 4.0% 好感が持てる 41.0% やや好感が持てる 23.0% どちらともいえない 30.0% あまり好感が持てない 1.0% まったく好感が持てない 1.0%	61.0%	とても行きたい 15.0% やや行きたい 46.0% どちらともいえない 35.0% あまり行きたくない 1.0% まったく行きたくない 3.0%	11.0%	とても住みたい 1.0% やや住みたい 10.0% どちらともいえない 48.0% あまり住みたくない 25.0% まったく住みたくない 16.0%	1位 北海道 64.0% 2位 沖縄県 48.0% 3位 高知県 24.0% 4位 鹿児島県 19.0% 5位 愛媛県 18.0% 5位 大分県 18.0%		
	二都二県 女性20代 (n=100)	61.0%	愛着があり、応援したい 17.0% 好感が持てる 21.0% やや好感が持てる 23.0% どちらともいえない 34.0% あまり好感が持てない 1.0% まったく好感が持てない 4.0%	63.0%	とても行きたい 28.0% やや行きたい 35.0% どちらともいえない 27.0% あまり行きたくない 6.0% まったく行きたくない 4.0%	23.0%	とても住みたい 8.0% やや住みたい 15.0% どちらともいえない 35.0% あまり住みたくない 28.0% まったく住みたくない 16.0%	1位 北海道 53.0% 2位 沖縄県 52.0% 3位 東京都 41.0% 4位 福岡県 32.0% 5位 京都府 30.0% 9位 高知県 19.0%		
	二都二県 女性30代 (n=100)	60.0%	愛着があり、応援したい 9.0% 好感が持てる 27.0% やや好感が持てる 24.0% どちらともいえない 37.0% あまり好感が持てない 1.0% まったく好感が持てない 2.0%	61.0%	とても行きたい 17.0% やや行きたい 44.0% どちらともいえない 33.0% あまり行きたくない 3.0% まったく行きたくない 3.0%	12.0%	とても住みたい 1.0% やや住みたい 11.0% どちらともいえない 53.0% あまり住みたくない 16.0% まったく住みたくない 19.0%	1位 北海道 46.0% 2位 沖縄県 45.0% 3位 京都府 30.0% 4位 東京都 19.0% 4位 高知県 19.0% 4位 福岡県 19.0%		
	二都二県 女性40代 (n=100)	61.0%	愛着があり、応援したい 3.0% 好感が持てる 24.0% やや好感が持てる 34.0% どちらともいえない 31.0% あまり好感が持てない 3.0% まったく好感が持てない 5.0%	49.0%	とても行きたい 13.0% やや行きたい 36.0% どちらともいえない 42.0% あまり行きたくない 3.0% まったく行きたくない 6.0%	12.0%	とても住みたい 4.0% やや住みたい 8.0% どちらともいえない 33.0% あまり住みたくない 25.0% まったく住みたくない 30.0%	1位 北海道 50.0% 2位 沖縄県 33.0% 3位 福岡県 16.0% 4位 東京都 13.0% 4位 高知県 11.0% 6位 高知県 11.0%		
	二都二県 女性50代 (n=100)	63.0%	愛着があり、応援したい 4.0% 好感が持てる 35.0% やや好感が持てる 24.0% どちらともいえない 33.0% あまり好感が持てない 0.0% まったく好感が持てない 4.0%	52.0%	とても行きたい 13.0% やや行きたい 39.0% どちらともいえない 36.0% あまり行きたくない 5.0% まったく行きたくない 7.0%	12.0%	とても住みたい 3.0% やや住みたい 9.0% どちらともいえない 38.0% あまり住みたくない 23.0% まったく住みたくない 27.0%	1位 北海道 55.0% 2位 沖縄県 37.0% 3位 長崎県 22.0% 4位 東京都 21.0% 5位 福岡県 20.0% 6位 高知県 17.0%		
	二都二県 女性60代 (n=100)	70.0%	愛着があり、応援したい 2.0% 好感が持てる 42.0% やや好感が持てる 26.0% どちらともいえない 28.0% あまり好感が持てない 0.0% まったく好感が持てない 2.0%	63.0%	とても行きたい 13.0% やや行きたい 50.0% どちらともいえない 25.0% あまり行きたくない 8.0% まったく行きたくない 4.0%	14.0%	とても住みたい 2.0% やや住みたい 12.0% どちらともいえない 39.0% あまり住みたくない 23.0% まったく住みたくない 24.0%	1位 北海道 48.0% 2位 沖縄県 25.0% 3位 鹿児島県 17.0% 4位 京都府 16.0% 5位 長崎県 15.0% 6位 高知県 14.0%		

5.高知イメージ

Q 「高知県」のイメージについて、あてはまるものをすべてお答えください。

- 高知県のイメージは「自然が豊かな」が41%で最も高く、「明るい」(30%)、「食べ物おいしい」(29%)、「元気がある(活気がある)」(28%)と続く。
- 「高知家」認知者は、非認知者と比べて総じてスコアが高く、高知にポジティブなイメージを多く持っていることがわかる。
- 高知観光経験者、特にリピーターにおいては、スコアが高い項目が多い点目立つ。

【高知イメージ】



※集計軸：好感度別の「好感有」は、「愛着があり、応援したい」～「やや好感が持てる」の合計 / 「応援意向+好感有」は、「やや好感が持てる」を除く好感度の合計

※全体の値を基準に降順並び替え

6.高知イメージ純粹想起

Q あなたが「高知」と聞いて思い浮かべるコトやモノを思い浮かぶ順に、最大5つまでお答えください。※回答はできるかぎり簡潔に一言でお書きください。

- 高知のイメージ純粹想起トップ2は、「坂本龍馬」(35%)、「かつお」(32%)。以降、「かつおのたたき」(12%)、「四万十川」(12%)、「桂浜」(8%)が1割前後で続く。
- 観光経験者、リピーターおよび観光意向者は、上記項目の想起率が特に高い。

【高知イメージ・純粹想起】

[比率の差] 全体+10ポイント 全体+5ポイント 全体-10ポイント 全体-5ポイント	全体 n=(2,000)	高知観光経験別			高知観光 リピーター	高知観光意向度別		高知移住意向度別		高知家認知者別	
		観光経験有	5年以内観光	1年以内観光	リピーター	観光意向有	観光意向無	移住意向有	移住意向無	認知	非認知
		(494)	(171)	(43)	(264)	(1,141)	(215)	(300)	(869)	(445)	(1,555)
	坂本龍馬	47.4%	45.0%	44.2%	45.8%	39.6%	28.4%	35.7%	35.3%	38.7%	33.6%
	かつお	36.8%	42.7%	37.2%	36.4%	37.5%	24.7%	37.3%	31.6%	35.7%	30.9%
	かつおのたたき	20.6%	17.0%	16.3%	24.2%	14.3%	6.5%	13.3%	12.5%	12.6%	11.6%
	四万十川	17.8%	15.8%	18.6%	18.6%	15.7%	5.1%	15.0%	11.6%	13.7%	11.1%
	桂浜	18.0%	15.8%	18.6%	22.0%	9.6%	3.7%	9.0%	7.7%	11.2%	7.1%
	四国	2.6%	2.9%	2.3%	2.3%	4.5%	7.0%	4.0%	4.8%	4.3%	4.8%
	はりまや橋	9.5%	8.2%	11.6%	9.8%	6.0%	4.2%	5.7%	4.5%	5.8%	4.3%
	よさこい祭り	5.3%	3.5%	2.3%	7.2%	5.2%	0.9%	6.3%	3.2%	5.2%	3.9%
	皿鉢料理	7.5%	2.3%	2.3%	8.3%	4.6%	1.4%	3.0%	2.9%	4.7%	2.8%
	広末涼子	3.0%	2.9%	2.3%	4.5%	3.8%	2.8%	3.3%	4.0%	5.4%	2.6%
	高知城	7.3%	7.0%	2.3%	8.7%	4.8%	0.0%	4.7%	2.4%	4.0%	2.8%
	ゆず	3.6%	5.3%	2.3%	4.2%	2.9%	1.9%	3.3%	2.1%	3.1%	2.3%
	酒	3.2%	3.5%	0.0%	3.8%	3.1%	1.9%	2.3%	2.4%	2.7%	2.4%
	土佐犬	4.0%	3.5%	2.3%	3.4%	2.9%	1.4%	3.7%	1.5%	2.5%	2.3%
	土佐	2.2%	2.9%	2.3%	1.9%	2.2%	1.9%	2.0%	2.6%	3.4%	1.9%
	海	2.6%	3.5%	7.0%	1.9%	2.8%	0.9%	2.7%	1.7%	2.5%	1.9%
	足摺岬	4.9%	4.1%	7.0%	6.4%	3.1%	0.5%	3.0%	2.0%	3.1%	1.7%
	室戸岬	4.5%	3.5%	4.7%	4.2%	2.5%	0.9%	0.7%	2.2%	2.7%	1.7%
	島崎和歌子	1.6%	0.6%	0.0%	1.9%	1.2%	1.9%	2.3%	1.4%	2.2%	0.9%
	魚・海産物	1.0%	0.0%	0.0%	0.4%	1.1%	1.9%	1.3%	1.3%	1.3%	1.1%
	うどん	1.0%	1.2%	4.7%	0.8%	1.5%	0.9%	1.7%	0.9%	0.9%	1.2%
	自然	1.0%	1.8%	2.3%	1.1%	1.8%	0.0%	1.7%	0.7%	2.2%	0.8%
	酒飲み	2.4%	2.3%	4.7%	3.4%	1.1%	1.9%	1.7%	1.0%	1.6%	1.0%
	文旦	1.0%	1.8%	2.3%	1.5%	1.3%	0.5%	1.3%	1.2%	1.3%	0.9%
	日本酒	2.2%	2.3%	0.0%	1.9%	1.5%	0.0%	2.0%	0.8%	1.6%	0.8%
	にら	1.2%	0.6%	0.0%	0.8%	1.1%	0.9%	1.0%	1.0%	2.9%	0.4%
	ひろめ市場	3.0%	5.3%	0.0%	3.4%	1.5%	0.9%	2.0%	0.8%	2.9%	0.4%

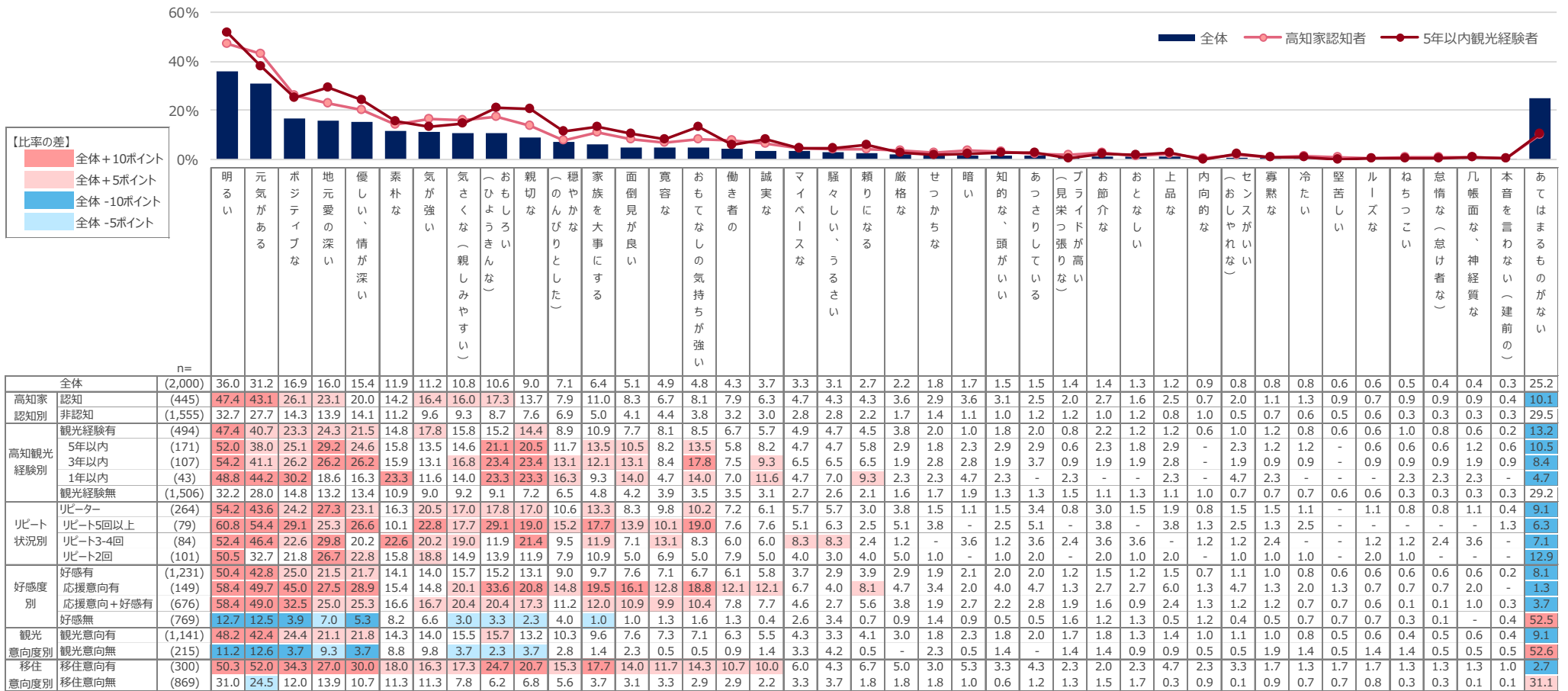
※全体の値を基準に降順並び替え ※回答サンプル数1%以上を掲載 ※「第1想起」~「第5想起」の合算値を掲載

7.高知県民イメージ

Q 高知県の人柄のイメージについて、あてはまるものをすべてお答えください。

- 高知県民のイメージトップ2は、「明るい」(36%)、「元気がある」(31%)。
- 「高知家」認知者は、非認知者より総じてスコアが高い。特に「明るい」「元気がある」が高く、それぞれ4割を超えている。
- 総じて、リピート回数が増えるに伴い、ポジティブなイメージのスコアが高くなる傾向がみられる。
- 高知の好感層や移住意向者は、明るさ・元気さに関連するアクティブなイメージだけでなく、「地元愛の深い」「優しい、情が深い」「おもしろい」「親切な」「家族を大事にする」などの信頼や一緒にいて心地よいことに繋がるようなポジティブなイメージを持っている。

【高知県民イメージ】



※集計軸：好感度別の「好感有」は、「愛着があり、応援したい」～「やや好感が持てる」の合計 / 「応援意向+好感有」は、「やや好感が持てる」を除く好感度の合計

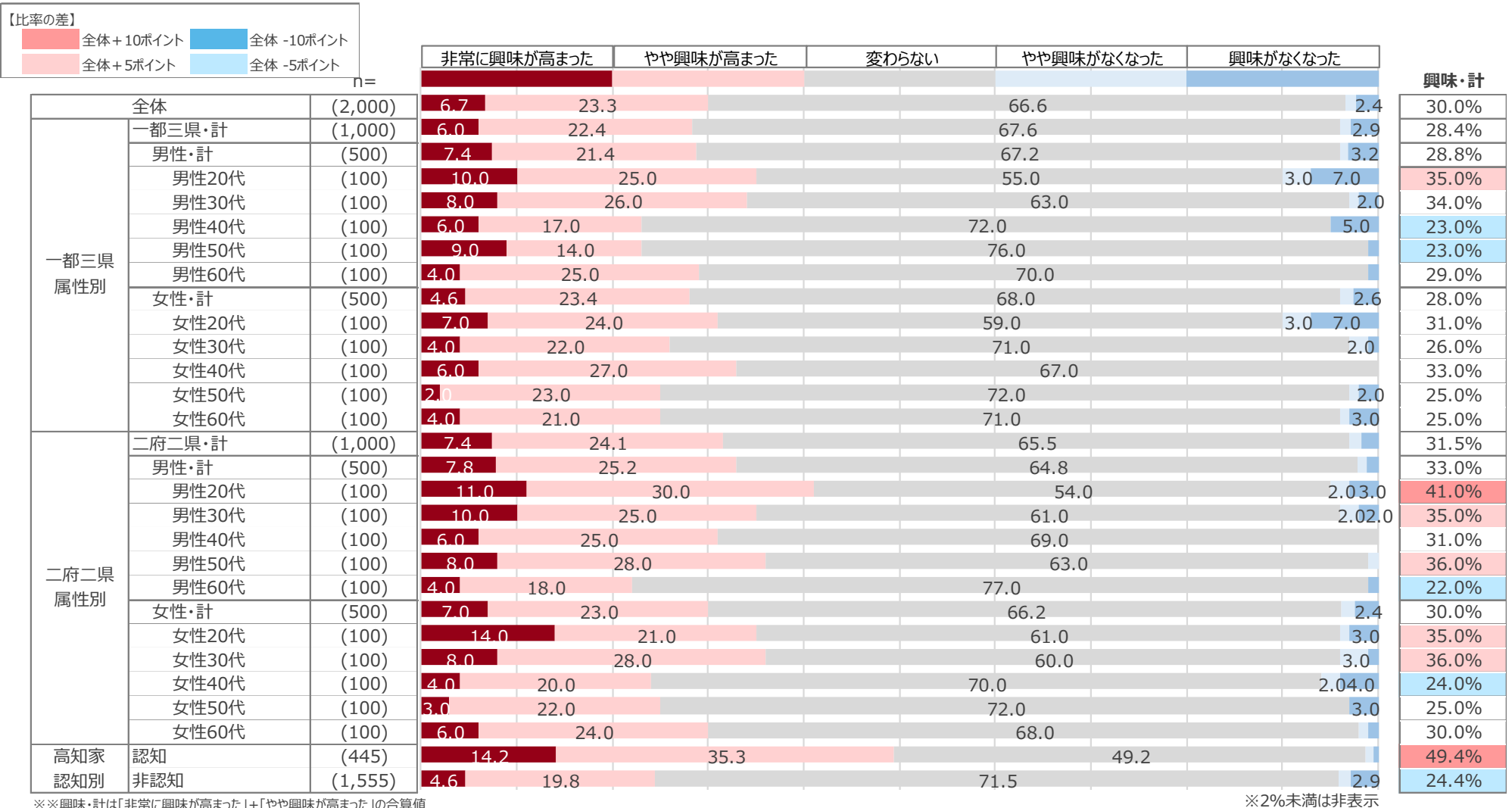
※全体の値を基準に降順並び替え

8.直近1年 高知への興味度変化

Q この1年間で、高知県への興味はどのように変化しましたか。あなたのお気持ちに最も近いものを1つお答えください。

- 直近1年で高知への興味度上昇率は30%。「高知家」認知者では約半数にのぼる。
- 性年代別にみると、一部の層を除き、20・30代の若い層の興味度上昇率の高さが目立つ。

【直近1年高知への興味度変化】



9. 「高知家」プロモーション認知

Q あなたは「高知家」という言葉や取り組みについてご存知でしたか。
 Q あなたは「高知家」をどこで知りましたか。あてはまるものをすべてお答えください。

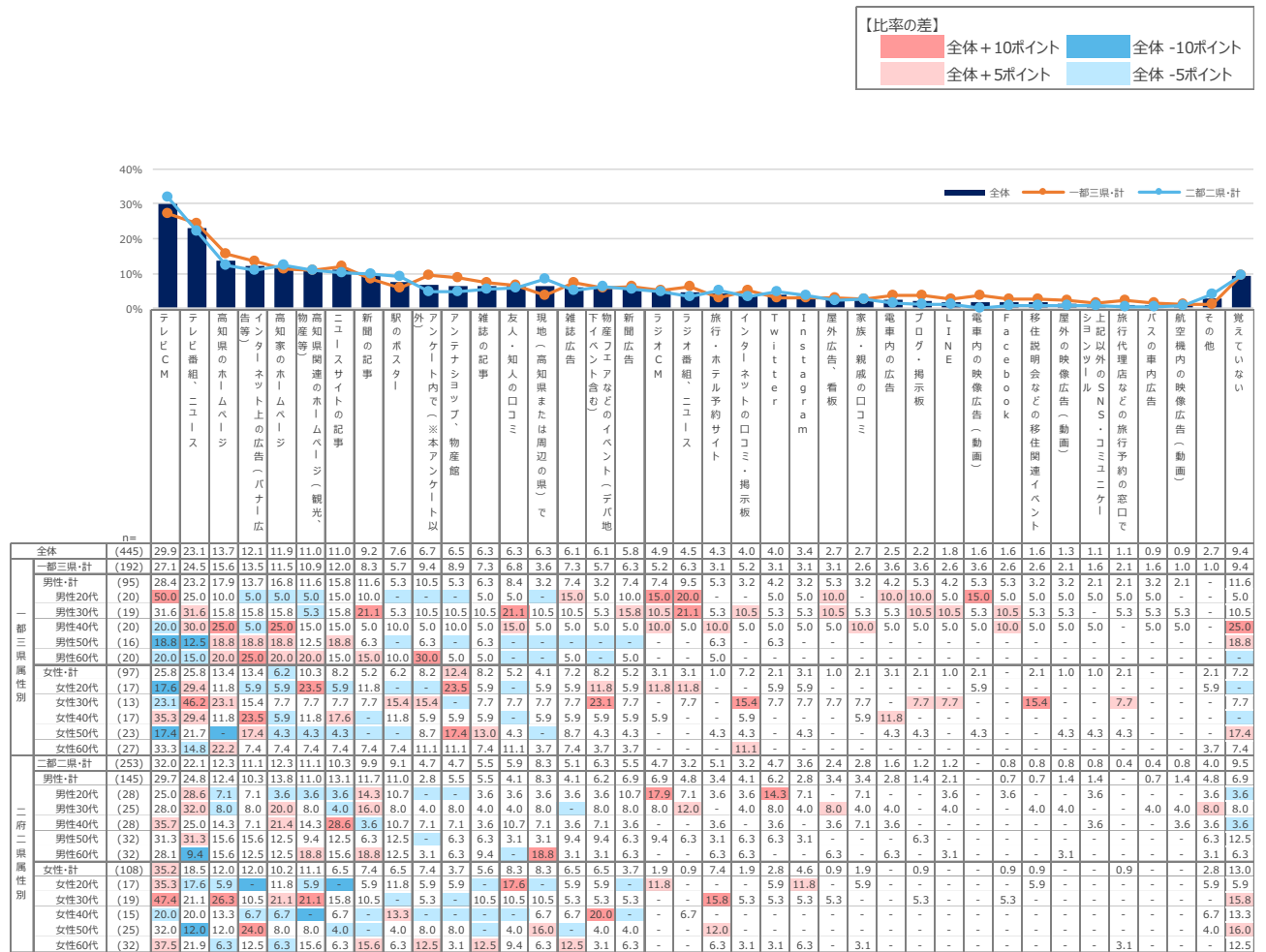
- 「高知家」認知率は22%。前回の認知率19%から約3ポイント上昇。認知率は、2府2県の男性と、2府2県女性60代が高い。
- 「高知家」認知経路は、「テレビCM」が30%で最も高く、「テレビ番組、ニュース」（25%）、「高知家のホームページ」（14%）と続く。

【「高知家」認知】

		知っていた	見聞きしたことがあった	知らなかった	認知・計
全体	(2,000)	8.8	13.5	77.8	22.3%
一部三県属性別					
一部三県・計	(1,000)	6.8	12.4	80.8	19.2%
男性・計	(500)	6.8	12.2	81.0	19.0%
男性20代	(100)	9.0	11.0	80.0	20.0%
男性30代	(100)	9.0	10.0	81.0	19.0%
男性40代	(100)	7.0	13.0	80.0	20.0%
男性50代	(100)	6.0	13.0	84.0	16.0%
男性60代	(100)	6.0	14.0	80.0	20.0%
女性・計	(500)	6.8	12.6	80.6	19.4%
女性20代	(100)	6.0	11.0	83.0	17.0%
女性30代	(100)	6.0	7.0	87.0	13.0%
女性40代	(100)	5.0	12.0	83.0	17.0%
女性50代	(100)	7.0	16.0	77.0	23.0%
女性60代	(100)	10.0	17.0	73.0	27.0%
二府二県属性別					
二府二県・計	(1,000)	10.8	14.5	74.7	25.3%
男性・計	(500)	12.4	16.6	71.0	29.0%
男性20代	(100)	11.0	17.0	72.0	28.0%
男性30代	(100)	10.0	15.0	75.0	25.0%
男性40代	(100)	15.0	13.0	72.0	28.0%
男性50代	(100)	19.0	13.0	68.0	32.0%
男性60代	(100)	7.0	25.0	68.0	32.0%
女性・計	(500)	9.2	12.4	78.4	21.6%
女性20代	(100)	7.0	10.0	83.0	17.0%
女性30代	(100)	11.0	8.0	81.0	19.0%
女性40代	(100)	5.0	10.0	85.0	15.0%
女性50代	(100)	12.0	13.0	75.0	25.0%
女性60代	(100)	11.0	21.0	68.0	32.0%

※認知・計は「知っていた」+「見聞きしたことがあった」の合算値

【「高知家」認知経路】



※全体の値を基準に降順並び替え

10. 「高知家」まとめサイト閲覧後の評価

Q 高知県まとめサイト「高知家の〇〇」をご覧になった後のあなたの「高知」に対するお気持ちとして、最もあてはまるものをお答えください。

- 高知家まとめサイト「高知家の〇〇」閲覧後の評価をみると、「特産品を食べたくなった」（59%）にて6割近くの評価を獲得。「高知に住みたくなった」は16%、そのほかの指標はいずれも約5割の評価を獲得している。
- 2府2県居住者は、「高知に住みたくなった」をのぞき、全ての項目で1都3県居住者を上回る。

【比率の差】
■ 全体 +10ポイント ■ 全体 -10ポイント
■ 全体 +5ポイント ■ 全体 -5ポイント

		高知が印象に残った			高知に興味を持った			高知への好感度が増した			高知の特産品を食べたくなった			高知へ行きたくなった			高知に住みたくなった		
一都三県居住者別	全体 (n=2,000)	52.2%	とてもそう思う 12.0% ややそう思う 40.2% どちらともいえない 33.1% あまりそう思わない 9.9% まったくそう思わない 4.9%	48.5%	とてもそう思う 12.8% ややそう思う 35.7% どちらともいえない 35.3% あまりそう思わない 10.5% まったくそう思わない 5.8%	47.5%	とてもそう思う 13.5% ややそう思う 34.0% どちらともいえない 39.3% あまりそう思わない 7.8% まったくそう思わない 5.5%	58.7%	とてもそう思う 22.1% ややそう思う 36.6% どちらともいえない 29.6% あまりそう思わない 6.6% まったくそう思わない 5.2%	47.1%	とてもそう思う 13.1% ややそう思う 34.0% どちらともいえない 37.3% あまりそう思わない 8.9% まったくそう思わない 6.8%	16.0%	とてもそう思う 4.5% ややそう思う 11.5% どちらともいえない 42.0% あまりそう思わない 24.3% まったくそう思わない 17.8%						
	一部三県・計 (n=1,000)	51.1%	とてもそう思う 11.3% ややそう思う 39.8% どちらともいえない 33.1% あまりそう思わない 9.8% まったくそう思わない 6.0%	46.4%	とてもそう思う 11.6% ややそう思う 34.8% どちらともいえない 35.9% あまりそう思わない 10.8% まったくそう思わない 6.9%	45.9%	とてもそう思う 12.1% ややそう思う 33.8% どちらともいえない 39.3% あまりそう思わない 7.9% まったくそう思わない 6.9%	56.9%	とてもそう思う 20.8% ややそう思う 36.1% どちらともいえない 29.5% あまりそう思わない 7.0% まったくそう思わない 6.6%	43.6%	とてもそう思う 11.7% ややそう思う 31.9% どちらともいえない 38.3% あまりそう思わない 9.7% まったくそう思わない 8.4%	15.1%	とてもそう思う 4.3% ややそう思う 10.8% どちらともいえない 42.6% あまりそう思わない 29.8% まったくそう思わない 12.5%						
	男性 (n=500)	48.4%	とてもそう思う 10.4% ややそう思う 38.0% どちらともいえない 35.2% あまりそう思わない 10.2% まったくそう思わない 6.2%	42.2%	とてもそう思う 11.0% ややそう思う 31.2% どちらともいえない 40.0% あまりそう思わない 10.4% まったくそう思わない 7.4%	41.2%	とてもそう思う 10.2% ややそう思う 31.0% どちらともいえない 44.2% あまりそう思わない 7.4% まったくそう思わない 6.9%	49.4%	とてもそう思う 18.4% ややそう思う 31.0% どちらともいえない 36.8% あまりそう思わない 6.6% まったくそう思わない 7.2%	39.8%	とてもそう思う 10.4% ややそう思う 29.4% どちらともいえない 42.0% あまりそう思わない 9.2% まったくそう思わない 9.0%	15.4%	とてもそう思う 4.4% ややそう思う 11.0% どちらともいえない 45.8% あまりそう思わない 21.2% まったくそう思わない 17.6%						
女性 (n=500)	53.8%	とてもそう思う 12.2% ややそう思う 41.6% どちらともいえない 31.0% あまりそう思わない 9.4% まったくそう思わない 5.8%	50.6%	とてもそう思う 12.2% ややそう思う 38.4% どちらともいえない 31.8% あまりそう思わない 11.2% まったくそう思わない 6.4%	50.6%	とてもそう思う 14.0% ややそう思う 36.6% どちらともいえない 34.4% あまりそう思わない 8.4% まったくそう思わない 6.0%	64.4%	とてもそう思う 23.2% ややそう思う 41.2% どちらともいえない 22.2% あまりそう思わない 7.4% まったくそう思わない 6.0%	47.4%	とてもそう思う 13.0% ややそう思う 34.4% どちらともいえない 34.6% あまりそう思わない 10.2% まったくそう思わない 7.8%	14.8%	とてもそう思う 4.2% ややそう思う 10.6% どちらともいえない 39.4% あまりそう思わない 24.4% まったくそう思わない 21.4%							
二都二県居住者別	二府二県・計 (n=1,000)	53.2%	とてもそう思う 12.6% ややそう思う 40.6% どちらともいえない 33.0% あまりそう思わない 10.0% まったくそう思わない 3.8%	50.6%	とてもそう思う 14.0% ややそう思う 36.6% どちらともいえない 34.6% あまりそう思わない 10.2% まったくそう思わない 4.6%	49.0%	とてもそう思う 14.8% ややそう思う 34.2% どちらともいえない 39.3% あまりそう思わない 7.6% まったくそう思わない 4.1%	60.4%	とてもそう思う 23.3% ややそう思う 37.1% どちらともいえない 29.7% あまりそう思わない 6.1% まったくそう思わない 3.8%	50.5%	とてもそう思う 14.5% ややそう思う 36.0% どちらともいえない 36.3% あまりそう思わない 8.1% まったくそう思わない 5.1%	16.8%	とてもそう思う 4.6% ややそう思う 12.2% どちらともいえない 41.4% あまりそう思わない 25.8% まったくそう思わない 16.0%						
	男性 (n=500)	52.2%	とてもそう思う 11.6% ややそう思う 40.6% どちらともいえない 33.2% あまりそう思わない 10.2% まったくそう思わない 4.4%	51.0%	とてもそう思う 11.6% ややそう思う 39.4% どちらともいえない 33.2% あまりそう思わない 10.6% まったくそう思わない 5.2%	50.8%	とてもそう思う 13.8% ややそう思う 37.0% どちらともいえない 36.4% あまりそう思わない 8.2% まったくそう思わない 4.6%	57.0%	とてもそう思う 20.8% ややそう思う 36.2% どちらともいえない 32.8% あまりそう思わない 6.2% まったくそう思わない 4.0%	50.8%	とてもそう思う 13.2% ややそう思う 37.6% どちらともいえない 36.6% あまりそう思わない 7.0% まったくそう思わない 5.6%	18.6%	とてもそう思う 4.6% ややそう思う 14.0% どちらともいえない 42.2% あまりそう思わない 23.4% まったくそう思わない 15.8%						
	女性 (n=500)	54.2%	とてもそう思う 13.6% ややそう思う 40.6% どちらともいえない 32.8% あまりそう思わない 9.8% まったくそう思わない 3.2%	50.2%	とてもそう思う 16.4% ややそう思う 33.8% どちらともいえない 36.0% あまりそう思わない 9.8% まったくそう思わない 4.0%	47.2%	とてもそう思う 15.8% ややそう思う 31.4% どちらともいえない 42.2% あまりそう思わない 7.0% まったくそう思わない 3.6%	63.8%	とてもそう思う 25.8% ややそう思う 38.0% どちらともいえない 26.6% あまりそう思わない 6.0% まったくそう思わない 3.6%	50.2%	とてもそう思う 15.8% ややそう思う 34.4% どちらともいえない 36.0% あまりそう思わない 9.2% まったくそう思わない 4.6%	15.0%	とてもそう思う 4.6% ややそう思う 10.4% どちらともいえない 40.6% あまりそう思わない 28.2% まったくそう思わない 16.2%						

※各指標の左枠内数値は、「とてもそう思う」+「そう思う」の合算値

10-1. 「高知家」まとめサイト閲覧後の評価【地域・属性別】

【比率の差】

■ 全体+10ポイント	■ 全体-10ポイント
■ 全体+5ポイント	■ 全体-5ポイント

		高知が印象に残った			高知に興味を持った			高知への好感度が増した			高知の特産品を食べたくなった			高知へ行きたくなった			高知に住みたくなった		
全体 (n=2,000)		52.2%	とてもそう思う 12.0% ややそう思う 40.2% どちらともいえない 33.1% あまりそう思わない 9.9% まったくそう思わない 4.9%	48.5%	とてもそう思う 12.8% ややそう思う 35.7% どちらともいえない 35.3% あまりそう思わない 10.5% まったくそう思わない 5.8%	47.5%	とてもそう思う 13.5% ややそう思う 34.0% どちらともいえない 39.3% あまりそう思わない 7.8% まったくそう思わない 5.5%	58.7%	とてもそう思う 22.1% ややそう思う 36.6% どちらともいえない 29.6% あまりそう思わない 6.6% まったくそう思わない 5.2%	47.1%	とてもそう思う 13.1% ややそう思う 34.0% どちらともいえない 37.3% あまりそう思わない 8.9% まったくそう思わない 6.8%	16.0%	とてもそう思う 4.5% ややそう思う 11.5% どちらともいえない 42.0% あまりそう思わない 24.3% まったくそう思わない 17.8%						
一都三県 居住者別	一都三県 男性20代 (n=100)	43.0%	とてもそう思う 13.0% ややそう思う 30.0% どちらともいえない 36.0% あまりそう思わない 10.0% まったくそう思わない 11.0%	41.0%	とてもそう思う 13.0% ややそう思う 28.0% どちらともいえない 35.0% あまりそう思わない 11.0% まったくそう思わない 13.0%	39.0%	とてもそう思う 13.0% ややそう思う 26.0% どちらともいえない 42.0% あまりそう思わない 7.0% まったくそう思わない 12.0%	41.0%	とてもそう思う 18.0% ややそう思う 23.0% どちらともいえない 38.0% あまりそう思わない 9.0% まったくそう思わない 12.0%	39.0%	とてもそう思う 13.0% ややそう思う 26.0% どちらともいえない 37.0% あまりそう思わない 11.0% まったくそう思わない 13.0%	17.0%	とてもそう思う 4.0% ややそう思う 13.0% どちらともいえない 44.0% あまりそう思わない 14.0% まったくそう思わない 25.0%						
	一都三県 男性30代 (n=100)	53.0%	とてもそう思う 12.0% ややそう思う 41.0% どちらともいえない 34.0% あまりそう思わない 8.0% まったくそう思わない 5.0%	43.0%	とてもそう思う 12.0% ややそう思う 31.0% どちらともいえない 45.0% あまりそう思わない 6.0% まったくそう思わない 6.0%	46.0%	とてもそう思う 13.0% ややそう思う 33.0% どちらともいえない 43.0% あまりそう思わない 5.0% まったくそう思わない 6.0%	51.0%	とてもそう思う 24.0% ややそう思う 27.0% どちらともいえない 40.0% あまりそう思わない 4.0% まったくそう思わない 5.0%	42.0%	とてもそう思う 11.0% ややそう思う 31.0% どちらともいえない 45.0% あまりそう思わない 5.0% まったくそう思わない 8.0%	21.0%	とてもそう思う 5.0% ややそう思う 16.0% どちらともいえない 47.0% あまりそう思わない 20.0% まったくそう思わない 12.0%						
	一都三県 男性40代 (n=100)	45.0%	とてもそう思う 9.0% ややそう思う 36.0% どちらともいえない 35.0% あまりそう思わない 12.0% まったくそう思わない 8.0%	43.0%	とてもそう思う 12.0% ややそう思う 31.0% どちらともいえない 39.0% あまりそう思わない 9.0% まったくそう思わない 9.0%	40.0%	とてもそう思う 7.0% ややそう思う 33.0% どちらともいえない 43.0% あまりそう思わない 9.0% まったくそう思わない 8.0%	46.0%	とてもそう思う 18.0% ややそう思う 28.0% どちらともいえない 39.0% あまりそう思わない 7.0% まったくそう思わない 8.0%	34.0%	とてもそう思う 12.0% ややそう思う 22.0% どちらともいえない 43.0% あまりそう思わない 13.0% まったくそう思わない 10.0%	15.0%	とてもそう思う 6.0% ややそう思う 9.0% どちらともいえない 47.0% あまりそう思わない 18.0% まったくそう思わない 20.0%						
	一都三県 男性50代 (n=100)	58.0%	とてもそう思う 14.0% ややそう思う 44.0% どちらともいえない 31.0% あまりそう思わない 8.0% まったくそう思わない 3.0%	46.0%	とてもそう思う 14.0% ややそう思う 32.0% どちらともいえない 38.0% あまりそう思わない 11.0% まったくそう思わない 5.0%	40.0%	とてもそう思う 13.0% ややそう思う 27.0% どちらともいえない 49.0% あまりそう思わない 6.0% まったくそう思わない 5.0%	58.0%	とてもそう思う 17.0% ややそう思う 41.0% どちらともいえない 33.0% あまりそう思わない 4.0% まったくそう思わない 5.0%	48.0%	とてもそう思う 13.0% ややそう思う 35.0% どちらともいえない 39.0% あまりそう思わない 6.0% まったくそう思わない 7.0%	18.0%	とてもそう思う 6.0% ややそう思う 12.0% どちらともいえない 48.0% あまりそう思わない 19.0% まったくそう思わない 15.0%						
	一都三県 男性60代 (n=100)	43.0%	とてもそう思う 4.0% ややそう思う 39.0% どちらともいえない 40.0% あまりそう思わない 13.0% まったくそう思わない 4.0%	38.0%	とてもそう思う 4.0% ややそう思う 34.0% どちらともいえない 43.0% あまりそう思わない 15.0% まったくそう思わない 4.0%	41.0%	とてもそう思う 5.0% ややそう思う 36.0% どちらともいえない 44.0% あまりそう思わない 10.0% まったくそう思わない 5.0%	51.0%	とてもそう思う 15.0% ややそう思う 36.0% どちらともいえない 34.0% あまりそう思わない 9.0% まったくそう思わない 6.0%	36.0%	とてもそう思う 3.0% ややそう思う 33.0% どちらともいえない 46.0% あまりそう思わない 11.0% まったくそう思わない 7.0%	6.0%	とてもそう思う 1.0% ややそう思う 5.0% どちらともいえない 43.0% あまりそう思わない 35.0% まったくそう思わない 16.0%						
	一都三県 女性20代 (n=100)	45.0%	とてもそう思う 12.0% ややそう思う 33.0% どちらともいえない 30.0% あまりそう思わない 15.0% まったくそう思わない 10.0%	54.0%	とてもそう思う 16.0% ややそう思う 38.0% どちらともいえない 22.0% あまりそう思わない 13.0% まったくそう思わない 11.0%	49.0%	とてもそう思う 14.0% ややそう思う 35.0% どちらともいえない 29.0% あまりそう思わない 10.0% まったくそう思わない 12.0%	61.0%	とてもそう思う 22.0% ややそう思う 39.0% どちらともいえない 19.0% あまりそう思わない 8.0% まったくそう思わない 12.0%	46.0%	とてもそう思う 15.0% ややそう思う 31.0% どちらともいえない 31.0% あまりそう思わない 11.0% まったくそう思わない 12.0%	22.0%	とてもそう思う 8.0% ややそう思う 14.0% どちらともいえない 38.0% あまりそう思わない 17.0% まったくそう思わない 23.0%						
	一都三県 女性30代 (n=100)	58.0%	とてもそう思う 11.0% ややそう思う 47.0% どちらともいえない 29.0% あまりそう思わない 10.0% まったくそう思わない 3.0%	59.0%	とてもそう思う 11.0% ややそう思う 48.0% どちらともいえない 27.0% あまりそう思わない 9.0% まったくそう思わない 5.0%	55.0%	とてもそう思う 13.0% ややそう思う 42.0% どちらともいえない 33.0% あまりそう思わない 9.0% まったくそう思わない 3.0%	71.0%	とてもそう思う 23.0% ややそう思う 48.0% どちらともいえない 20.0% あまりそう思わない 6.0% まったくそう思わない 3.0%	52.0%	とてもそう思う 13.0% ややそう思う 39.0% どちらともいえない 35.0% あまりそう思わない 8.0% まったくそう思わない 5.0%	19.0%	とてもそう思う 4.0% ややそう思う 15.0% どちらともいえない 43.0% あまりそう思わない 20.0% まったくそう思わない 18.0%						
	一都三県 女性40代 (n=100)	54.0%	とてもそう思う 9.0% ややそう思う 45.0% どちらともいえない 31.0% あまりそう思わない 8.0% まったくそう思わない 7.0%	45.0%	とてもそう思う 11.0% ややそう思う 34.0% どちらともいえない 36.0% あまりそう思わない 12.0% まったくそう思わない 7.0%	47.0%	とてもそう思う 12.0% ややそう思う 35.0% どちらともいえない 38.0% あまりそう思わない 7.0% まったくそう思わない 8.0%	66.0%	とてもそう思う 25.0% ややそう思う 41.0% どちらともいえない 23.0% あまりそう思わない 5.0% まったくそう思わない 6.0%	46.0%	とてもそう思う 14.0% ややそう思う 32.0% どちらともいえない 35.0% あまりそう思わない 8.0% まったくそう思わない 11.0%	12.0%	とてもそう思う 3.0% ややそう思う 9.0% どちらともいえない 35.0% あまりそう思わない 30.0% まったくそう思わない 23.0%						
	一都三県 女性50代 (n=100)	49.0%	とてもそう思う 13.0% ややそう思う 36.0% どちらともいえない 39.0% あまりそう思わない 6.0% まったくそう思わない 6.0%	43.0%	とてもそう思う 9.0% ややそう思う 34.0% どちらともいえない 40.0% あまりそう思わない 10.0% まったくそう思わない 7.0%	49.0%	とてもそう思う 11.0% ややそう思う 38.0% どちらともいえない 38.0% あまりそう思わない 7.0% まったくそう思わない 6.0%	59.0%	とてもそう思う 21.0% ややそう思う 38.0% どちらともいえない 27.0% あまりそう思わない 8.0% まったくそう思わない 6.0%	44.0%	とてもそう思う 9.0% ややそう思う 35.0% どちらともいえない 38.0% あまりそう思わない 11.0% まったくそう思わない 7.0%	11.0%	とてもそう思う 2.0% ややそう思う 9.0% どちらともいえない 41.0% あまりそう思わない 26.0% まったくそう思わない 22.0%						
	一都三県 女性60代 (n=100)	63.0%	とてもそう思う 16.0% ややそう思う 47.0% どちらともいえない 26.0% あまりそう思わない 8.0% まったくそう思わない 3.0%	52.0%	とてもそう思う 14.0% ややそう思う 38.0% どちらともいえない 34.0% あまりそう思わない 12.0% まったくそう思わない 2.0%	53.0%	とてもそう思う 20.0% ややそう思う 33.0% どちらともいえない 34.0% あまりそう思わない 9.0% まったくそう思わない 4.0%	65.0%	とてもそう思う 25.0% ややそう思う 40.0% どちらともいえない 22.0% あまりそう思わない 10.0% まったくそう思わない 3.0%	49.0%	とてもそう思う 14.0% ややそう思う 35.0% どちらともいえない 34.0% あまりそう思わない 13.0% まったくそう思わない 4.0%	10.0%	とてもそう思う 4.0% ややそう思う 6.0% どちらともいえない 40.0% あまりそう思わない 29.0% まったくそう思わない 21.0%						

10-1. 「高知家」まとめサイト閲覧後の評価【地域・属性別】

【比率の差】
■ 全体+10ポイント ■ 全体-10ポイント
■ 全体+5ポイント ■ 全体-5ポイント

		高知が印象に残った			高知に興味を持った			高知への好感度が増した			高知の特産品を食べたくなった			高知へ行きたくなった			高知に住みたくなった		
全体 (n=2,000)		52.2%	とても思う やや思う どちらともいえない あまりそう思わない まったくそう思わない	12.0% 40.2% 33.1% 9.9% 4.9%	48.5%	とても思う やや思う どちらともいえない あまりそう思わない まったくそう思わない	12.8% 35.7% 35.3% 10.5% 5.8%	47.5%	とても思う やや思う どちらともいえない あまりそう思わない まったくそう思わない	13.5% 34.0% 39.3% 7.8% 5.5%	58.7%	とても思う やや思う どちらともいえない あまりそう思わない まったくそう思わない	22.1% 36.6% 29.6% 6.6% 5.2%	47.1%	とても思う やや思う どちらともいえない あまりそう思わない まったくそう思わない	13.1% 34.0% 37.3% 8.9% 6.8%	16.0%	とても思う やや思う どちらともいえない あまりそう思わない まったくそう思わない	4.5% 11.5% 42.0% 24.3% 17.8%
二都二県 居住者別	二都二県 男性20代 (n=100)	50.0%	とても思う やや思う どちらともいえない あまりそう思わない まったくそう思わない	13.0% 37.0% 34.0% 9.0% 7.0%	49.0%	とても思う やや思う どちらともいえない あまりそう思わない まったくそう思わない	11.0% 38.0% 32.0% 13.0% 6.0%	53.0%	とても思う やや思う どちらともいえない あまりそう思わない まったくそう思わない	17.0% 36.0% 36.0% 7.0% 4.0%	57.0%	とても思う やや思う どちらともいえない あまりそう思わない まったくそう思わない	22.0% 35.0% 32.0% 7.0% 4.0%	52.0%	とても思う やや思う どちらともいえない あまりそう思わない まったくそう思わない	15.0% 37.0% 37.0% 6.0% 5.0%	30.0%	とても思う やや思う どちらともいえない あまりそう思わない まったくそう思わない	8.0% 22.0% 39.0% 15.0% 16.0%
	二都二県 男性30代 (n=100)	47.0%	とても思う やや思う どちらともいえない あまりそう思わない まったくそう思わない	15.0% 32.0% 38.0% 9.0% 6.0%	45.0%	とても思う やや思う どちらともいえない あまりそう思わない まったくそう思わない	12.0% 33.0% 36.0% 11.0% 8.0%	44.0%	とても思う やや思う どちらともいえない あまりそう思わない まったくそう思わない	13.0% 31.0% 39.0% 10.0% 7.0%	47.0%	とても思う やや思う どちらともいえない あまりそう思わない まったくそう思わない	22.0% 25.0% 38.0% 8.0% 7.0%	48.0%	とても思う やや思う どちらともいえない あまりそう思わない まったくそう思わない	11.0% 37.0% 37.0% 7.0% 8.0%	17.0%	とても思う やや思う どちらともいえない あまりそう思わない まったくそう思わない	5.0% 12.0% 44.0% 22.0% 17.0%
	二都二県 男性40代 (n=100)	50.0%	とても思う やや思う どちらともいえない あまりそう思わない まったくそう思わない	9.0% 41.0% 32.0% 14.0% 4.0%	47.0%	とても思う やや思う どちらともいえない あまりそう思わない まったくそう思わない	12.0% 35.0% 32.0% 15.0% 6.0%	52.0%	とても思う やや思う どちらともいえない あまりそう思わない まったくそう思わない	12.0% 40.0% 31.0% 10.0% 7.0%	63.0%	とても思う やや思う どちらともいえない あまりそう思わない まったくそう思わない	28.0% 35.0% 22.0% 10.0% 5.0%	54.0%	とても思う やや思う どちらともいえない あまりそう思わない まったくそう思わない	18.0% 36.0% 30.0% 9.0% 7.0%	15.0%	とても思う やや思う どちらともいえない あまりそう思わない まったくそう思わない	3.0% 12.0% 43.0% 21.0% 21.0%
	二都二県 男性50代 (n=100)	61.0%	とても思う やや思う どちらともいえない あまりそう思わない まったくそう思わない	11.0% 50.0% 29.0% 7.0% 3.0%	65.0%	とても思う やや思う どちらともいえない あまりそう思わない まったくそう思わない	12.0% 53.0% 25.0% 7.0% 3.0%	57.0%	とても思う やや思う どちらともいえない あまりそう思わない まったくそう思わない	15.0% 42.0% 35.0% 6.0% 2.0%	67.0%	とても思う やや思う どちらともいえない あまりそう思わない まったくそう思わない	16.0% 51.0% 28.0% 3.0% 2.0%	55.0%	とても思う やや思う どちらともいえない あまりそう思わない まったくそう思わない	13.0% 42.0% 36.0% 6.0% 3.0%	20.0%	とても思う やや思う どちらともいえない あまりそう思わない まったくそう思わない	6.0% 14.0% 45.0% 24.0% 11.0%
	二都二県 男性60代 (n=100)	53.0%	とても思う やや思う どちらともいえない あまりそう思わない まったくそう思わない	10.0% 43.0% 33.0% 12.0% 2.0%	49.0%	とても思う やや思う どちらともいえない あまりそう思わない まったくそう思わない	11.0% 38.0% 41.0% 7.0% 3.0%	48.0%	とても思う やや思う どちらともいえない あまりそう思わない まったくそう思わない	12.0% 36.0% 41.0% 8.0% 3.0%	51.0%	とても思う やや思う どちらともいえない あまりそう思わない まったくそう思わない	16.0% 35.0% 44.0% 3.0% 2.0%	45.0%	とても思う やや思う どちらともいえない あまりそう思わない まったくそう思わない	9.0% 36.0% 43.0% 7.0% 5.0%	11.0%	とても思う やや思う どちらともいえない あまりそう思わない まったくそう思わない	1.0% 10.0% 40.0% 35.0% 14.0%
	二都二県 女性20代 (n=100)	57.0%	とても思う やや思う どちらともいえない あまりそう思わない まったくそう思わない	20.0% 37.0% 29.0% 10.0% 4.0%	48.0%	とても思う やや思う どちらともいえない あまりそう思わない まったくそう思わない	24.0% 24.0% 33.0% 13.0% 6.0%	44.0%	とても思う やや思う どちらともいえない あまりそう思わない まったくそう思わない	20.0% 24.0% 42.0% 9.0% 5.0%	55.0%	とても思う やや思う どちらともいえない あまりそう思わない まったくそう思わない	35.0% 20.0% 32.0% 9.0% 4.0%	48.0%	とても思う やや思う どちらともいえない あまりそう思わない まったくそう思わない	21.0% 27.0% 37.0% 10.0% 5.0%	22.0%	とても思う やや思う どちらともいえない あまりそう思わない まったくそう思わない	10.0% 12.0% 37.0% 28.0% 13.0%
	二都二県 女性30代 (n=100)	51.0%	とても思う やや思う どちらともいえない あまりそう思わない まったくそう思わない	12.0% 39.0% 39.0% 6.0% 4.0%	54.0%	とても思う やや思う どちらともいえない あまりそう思わない まったくそう思わない	15.0% 39.0% 37.0% 5.0% 4.0%	47.0%	とても思う やや思う どちらともいえない あまりそう思わない まったくそう思わない	12.0% 35.0% 47.0% 3.0% 3.0%	63.0%	とても思う やや思う どちらともいえない あまりそう思わない まったくそう思わない	24.0% 39.0% 30.0% 4.0% 3.0%	56.0%	とても思う やや思う どちらともいえない あまりそう思わない まったくそう思わない	15.0% 41.0% 35.0% 6.0% 3.0%	22.0%	とても思う やや思う どちらともいえない あまりそう思わない まったくそう思わない	5.0% 17.0% 47.0% 23.0% 8.0%
	二都二県 女性40代 (n=100)	48.0%	とても思う やや思う どちらともいえない あまりそう思わない まったくそう思わない	7.0% 41.0% 34.0% 14.0% 4.0%	47.0%	とても思う やや思う どちらともいえない あまりそう思わない まったくそう思わない	9.0% 38.0% 38.0% 10.0% 5.0%	42.0%	とても思う やや思う どちらともいえない あまりそう思わない まったくそう思わない	11.0% 31.0% 41.0% 13.0% 4.0%	68.0%	とても思う やや思う どちらともいえない あまりそう思わない まったくそう思わない	20.0% 48.0% 19.0% 9.0% 4.0%	48.0%	とても思う やや思う どちらともいえない あまりそう思わない まったくそう思わない	13.0% 35.0% 36.0% 10.0% 6.0%	7.0%	とても思う やや思う どちらともいえない あまりそう思わない まったくそう思わない	1.0% 6.0% 44.0% 27.0% 22.0%
	二都二県 女性50代 (n=100)	52.0%	とても思う やや思う どちらともいえない あまりそう思わない まったくそう思わない	11.0% 41.0% 34.0% 11.0% 3.0%	48.0%	とても思う やや思う どちらともいえない あまりそう思わない まったくそう思わない	16.0% 32.0% 34.0% 15.0% 3.0%	48.0%	とても思う やや思う どちらともいえない あまりそう思わない まったくそう思わない	17.0% 31.0% 41.0% 7.0% 4.0%	65.0%	とても思う やや思う どちらともいえない あまりそう思わない まったくそう思わない	26.0% 39.0% 28.0% 3.0% 4.0%	48.0%	とても思う やや思う どちらともいえない あまりそう思わない まったくそう思わない	17.0% 31.0% 36.0% 10.0% 6.0%	12.0%	とても思う やや思う どちらともいえない あまりそう思わない まったくそう思わない	5.0% 7.0% 42.0% 25.0% 21.0%
	二都二県 女性60代 (n=100)	63.0%	とても思う やや思う どちらともいえない あまりそう思わない まったくそう思わない	18.0% 45.0% 28.0% 8.0% 1.0%	54.0%	とても思う やや思う どちらともいえない あまりそう思わない まったくそう思わない	18.0% 36.0% 38.0% 6.0% 2.0%	55.0%	とても思う やや思う どちらともいえない あまりそう思わない まったくそう思わない	19.0% 36.0% 40.0% 3.0% 2.0%	68.0%	とても思う やや思う どちらともいえない あまりそう思わない まったくそう思わない	24.0% 44.0% 24.0% 5.0% 3.0%	51.0%	とても思う やや思う どちらともいえない あまりそう思わない まったくそう思わない	13.0% 38.0% 36.0% 10.0% 3.0%	12.0%	とても思う やや思う どちらともいえない あまりそう思わない まったくそう思わない	2.0% 10.0% 33.0% 38.0% 17.0%

11.「高知県は、ひとつの大家族やき。」認知・魅力度

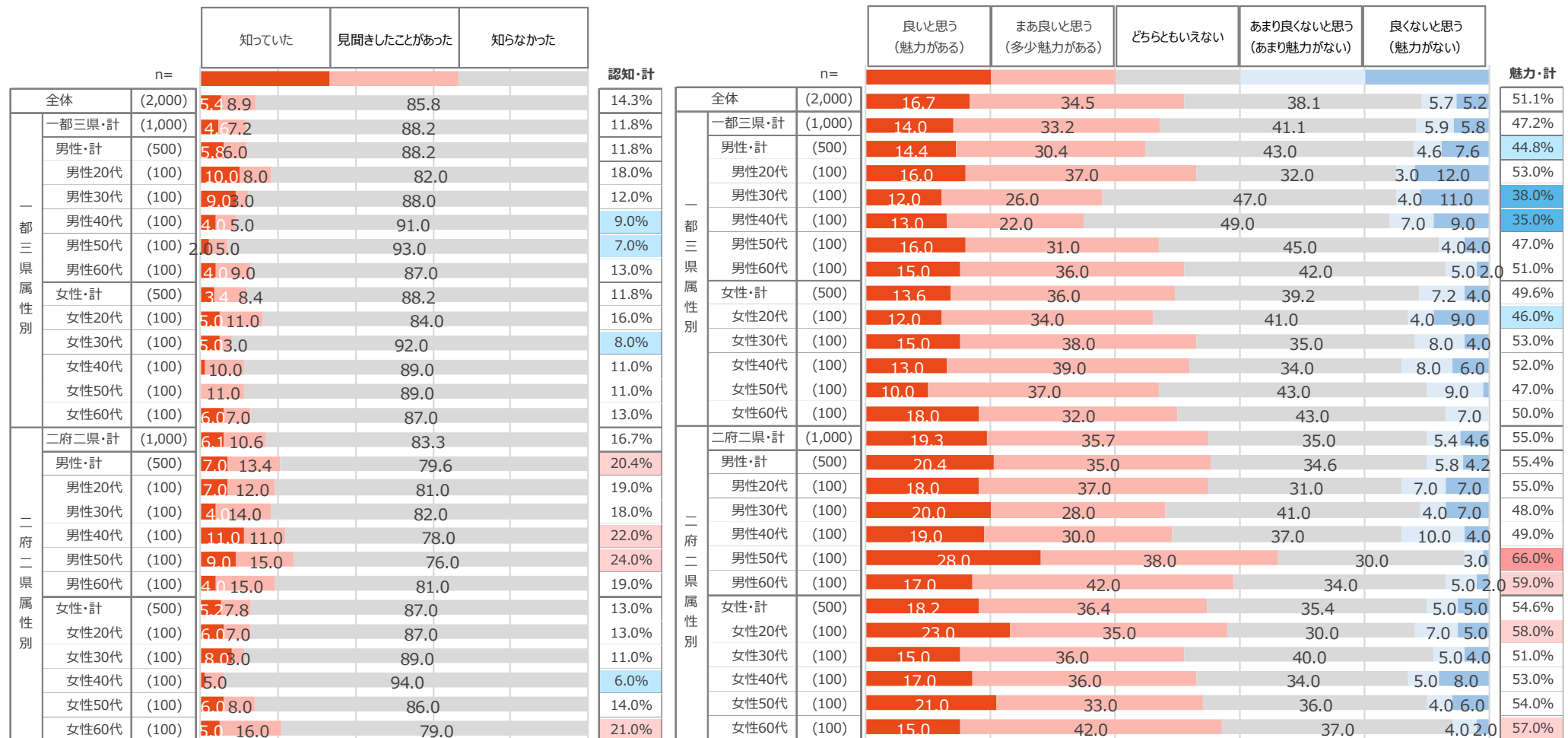
Q あなたは、『高知県は、ひとつの大家族やき。』というキャッチコピーをご存じでしたか。

Q では、『高知県は、ひとつの大家族やき。』というキャッチコピーについて、どのような印象を持たれますか。下記より、お気持ちに近いものをお答えください。

- 「高知県は、ひとつの大家族やき。」の認知度は14%で、前回よりも約2ポイント上昇。魅力度（「良いと思う」+「まあ良いと思う」）は51%で前回40%とから10ポイント以上上昇している。
- 魅力度は、特に2府2県の男性50代以上、2府2県の女性20代、60代で特に高い。これに対し、1都3県の男性30・40代は低い。

【「高知県は、ひとつの大家族やき。」認知】

【「高知県は、ひとつの大家族やき。」魅力度】



※認知・計は「知っていた」+「見聞きしたことがあった」の合算値

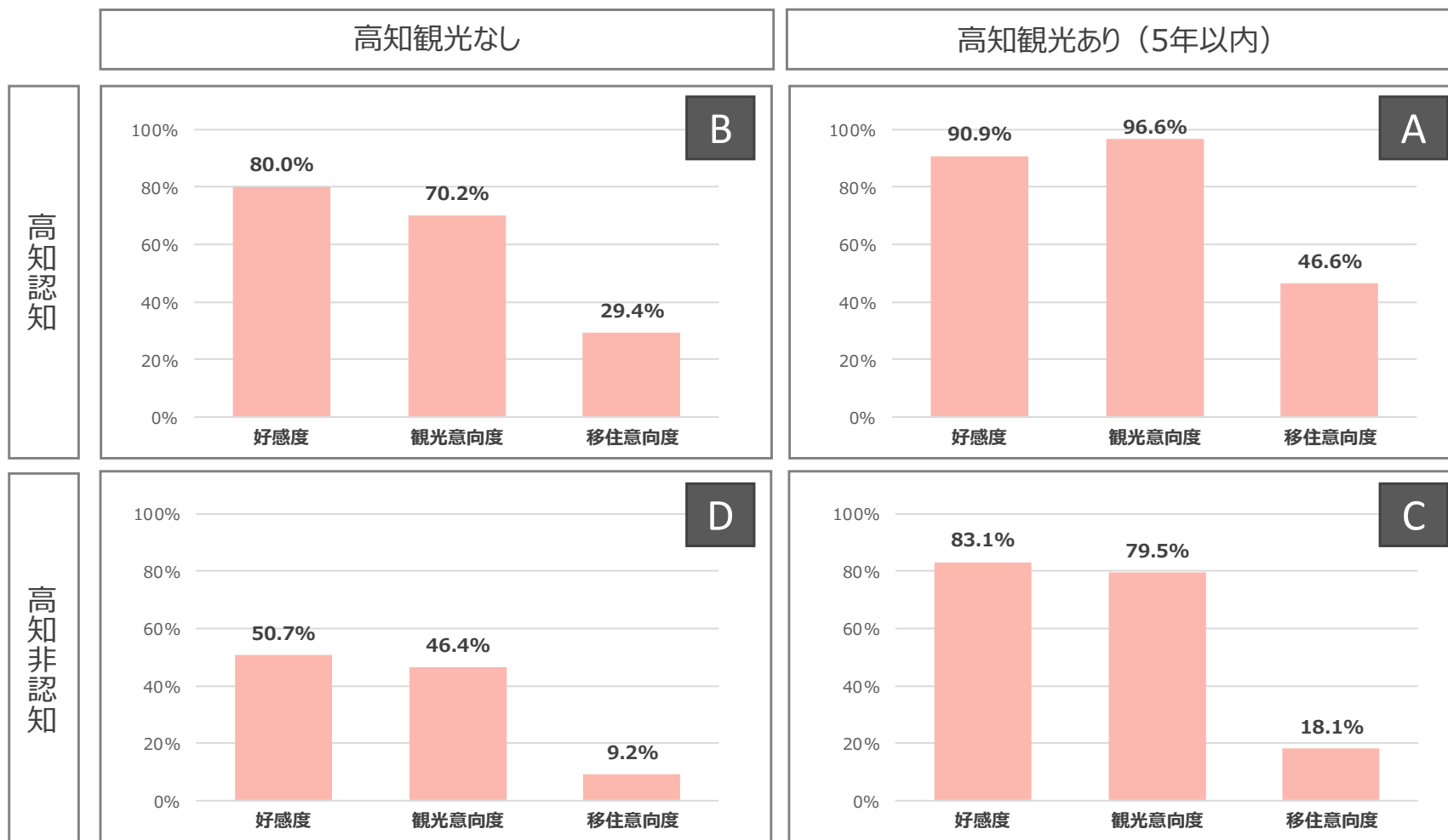
※2%未満は非表示

※魅力・計は「良いと思う（魅力があると思う）」+「まあ良いと思う（多少魅力があると思う）」の合算値

※2%未満は非表示

12.本調査の調査目的検証

- Aゾーン：「高知家」認知かつ5年以内高知観光経験者の「好感度」、「観光意向度」はいずれも9割を超える。「移住意向度」では5割近くにのぼる。4つのセグメントの中で最も高い評価となった。
- Cゾーン：「高知家」非認知かつ高知5年以内観光経験者の「好意度」、「観光意向度」は8割前後。「移住意向度」は2割弱。好感度や観光意向は高いものの、「高知家」を認知しているAゾーンのほうがより高い評価を得ている。
- Bゾーン：「高知家」認知かつ観光未経験者の「好感度」は8割、「観光意向度」は7割、「移住意向度」は3割弱。移住意向度はAゾーンに次いで高い。



※各指標について、好感度：「愛着があり、応援したい」～「やや好感が持てる」/行きたい度：「とても行きたい」+「やや行きたい」/住みたい度：「とても住みたい」+「やや住みたい」の合算値