

第17回高知県イメージ調査報告書

(首都圏、関西圏エリア居住者対象)

2023年3月31日

実施概要

■ 調査目的

1. 令和4年度の「高知家」のプロモーションの現状について分析・把握する。
2. 高知に関心を持つ→県産品を購入する、観光に訪れる、移住するといった分野での具体的な検討を行う →実際に行動する といった高知に対するイメージや行動に関する項目を設定し、継続的にPDCAを回していく。
3. 高知県独自のデータを取得し、次期のプロモーション戦略立案のための資料とする。

■ 調査方法

インターネットリサーチ

■ 対象者条件と サンプルサイズ

対象条件 : 20~69歳男女
1都3県 (東京、千葉、埼玉、神奈川)
2府2県 (大阪、京都、兵庫、奈良) 居住者

サンプルサイズ : 2,400s

	1都3県		2府2県	
	男性	女性	男性	女性
20代	120	120	120	120
30代	120	120	120	120
40代	120	120	120	120
50代	120	120	120	120
60代	120	120	120	120

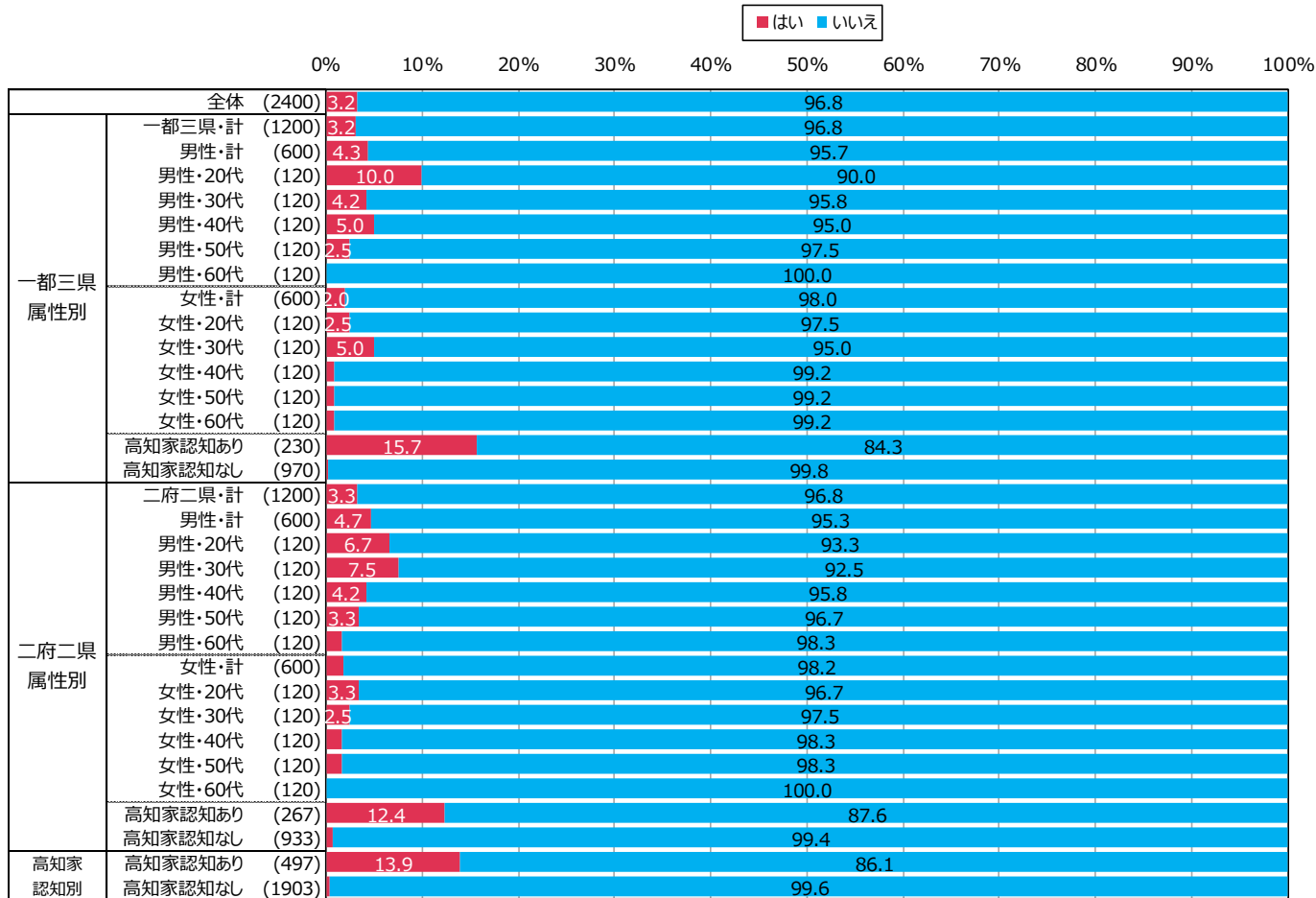
■ 調査実施期間

2023年3月13日 (月) ~3月19日 (日)

高知県に住んだ経験

Q2 高知県に住んだ経験がありますか。

■ 高知県に住んだ経験は3.2%である。

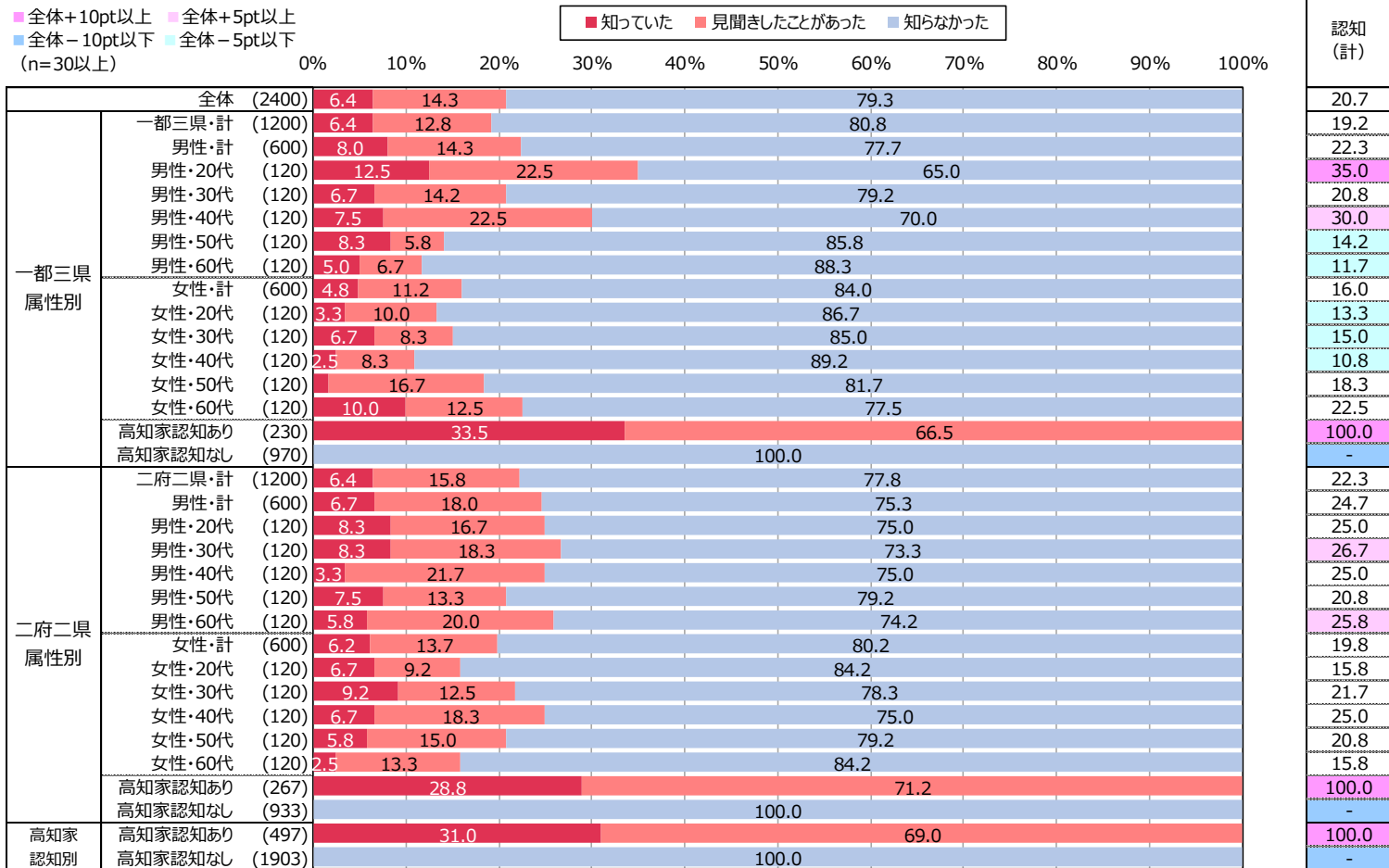


2%未満の数値レベルは非表示

「高知家」認知状況

Q3 あなたは「高知家」という言葉や取り組みについてご存知でしたか。

- 「高知家」認知状況については、「知っていた」は6.4%、「見聞きしたことがあった」(14.3%)を合計すると20.7%である。
- 一都三県属性別でみると、男性20代、男性40代、女性60代、高知家認知ありは「認知(計)」の割合が全体よりも高い。
- 二府二県属性別でみると、男性はすべての年代、女性30代、女性40代、女性50代、高知家認知ありは「認知(計)」の割合が全体よりも高い。

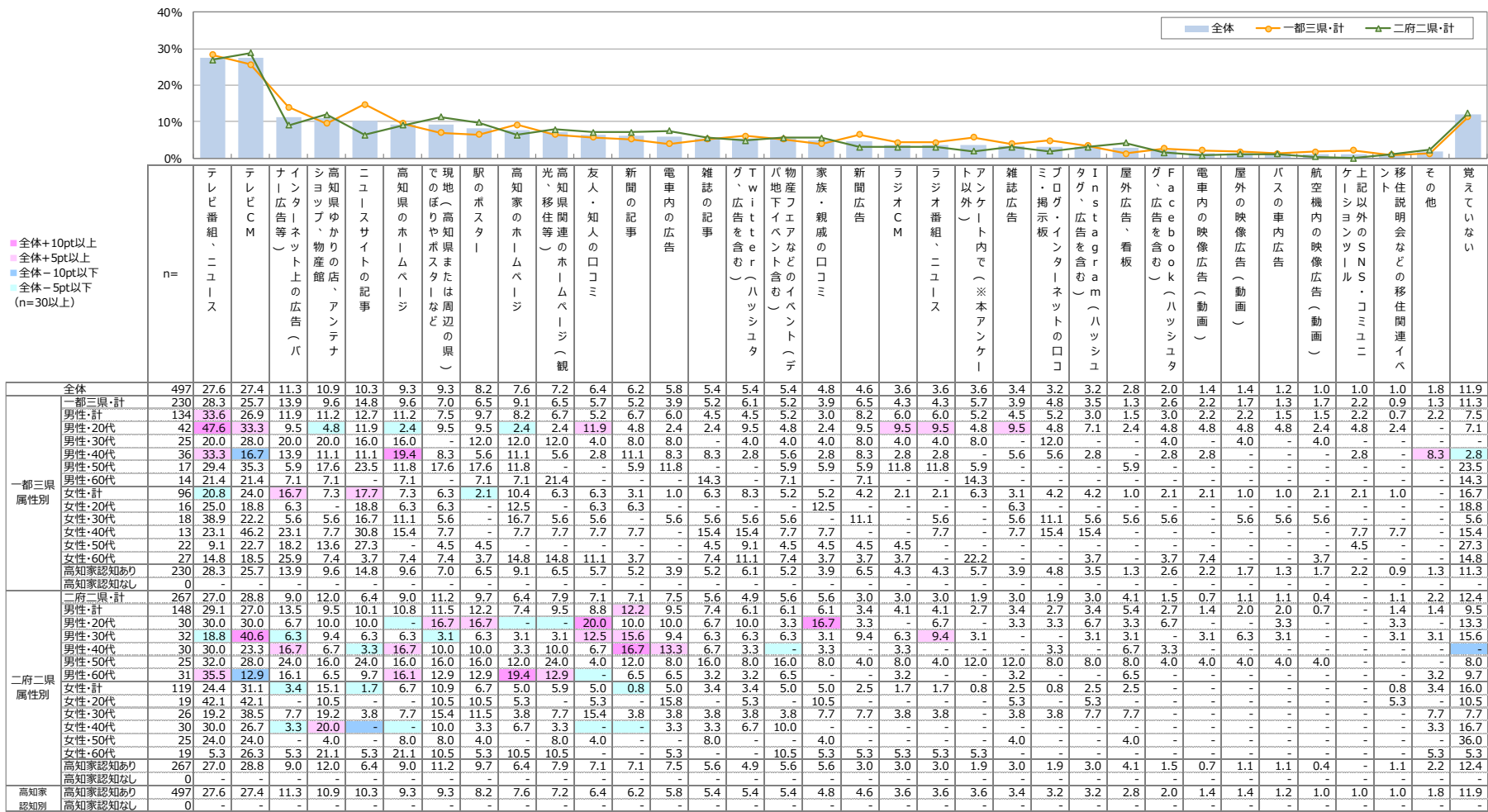


2%未満の数値ラベルは非表示

「高知家」認知経路

Q4 あなたは「高知家」をどこで知りましたか。あてはまるものをすべてお答えください。

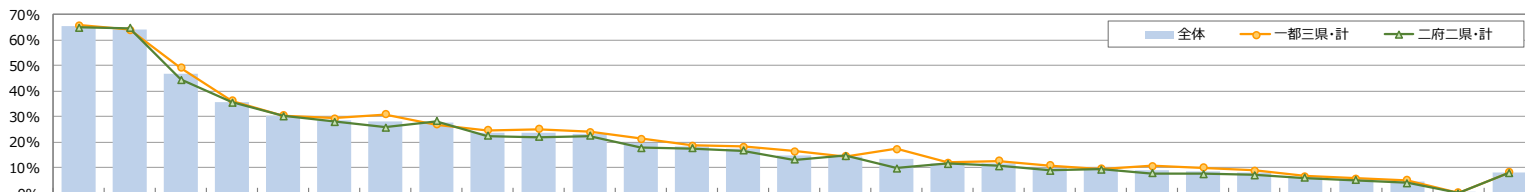
- 「高知家」認知経路について最も高いのは、「テレビ番組、ニュース」(27.6%)である。次いで「テレビCM」(27.4%)、「インターネット上の広告(バナー広告等)」(11.3%)、「高知県ゆかりの店、アンテナショップ、物産館」(10.9%)と続く。
- 一都三県属性別でみると、男性20代は「テレビ番組、ニュース」の割合が全体よりも高い。
- 二府二県属性別でみると、男性30代、女性20代は「テレビCM」が最も高い。



普段の情報収集源

Q5 あなたは、普段、どのようなところから情報を得ていますか。あてはまるものをすべてお答えください。

- 普段の情報収集源について最も高いのは、「テレビ番組、ニュース」(65.3%)である。次いで「テレビCM」(64.3%)、「ニュースサイトの記事」(46.7%)、「インターネット上の広告(バナー広告等)」(35.9%)と続く。
- 一都三県属性別でみると、男性20代は「テレビCM」が最も高い。
- 二府二県属性別でみると、女性20代は「Instagram」、男女30代、男性40代高知家認知ありは「テレビCM」が最も高い。
- 高知家認知別でみると、高知家認知ありは「テレビCM」が最も高い。



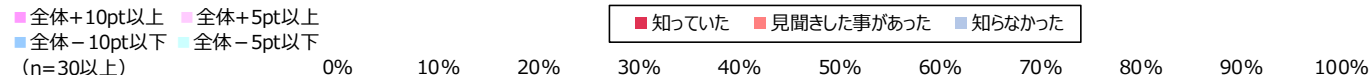
■ 全体+10pt以上
■ 全体+5pt以上
■ 全体-10pt以下
■ 全体-5pt以下
 (n=30以上)

n=	テレビ番組、ニュース	テレビCM	ニュースサイトの記事(バナー広告等)	インターネット上の広告	友人・知人の口コミ	LINE	Twitter	Instagram	掲示板	インターネットの口コミ	店頭	家族・親戚の口コミ	電車の中吊り広告	新聞の記事	駅のポスター	企業などの公式ホームページ	新聞広告	電車内の映像広告(動画)	屋外広告、看板	ラジオ番組、ニュース	ブログ・掲示板	ラジオCM	雑誌の記事	Facebook	雑誌広告	屋外の映像広告(動画)	ニケーションツール	上記以外のSNS・コミュニティ	バスの車内広告	その他	特にない
全体	2400	65.3	64.3	46.7	35.9	30.3	28.3	27.5	23.6	23.5	23.3	19.5	18.1	17.5	14.8	14.5	13.5	11.8	11.6	9.9	9.5	9.2	8.7	8.0	6.4	5.5	4.6	0.2	8.1		
一都三県属性別	1200	65.8	63.9	49.0	36.2	30.3	29.3	30.8	26.9	24.8	25.2	24.0	21.3	18.8	18.2	16.5	14.3	17.3	12.1	12.7	10.9	9.6	10.6	9.9	8.9	6.8	5.8	5.2	0.3	8.2	
男性・計	600	63.7	62.7	50.8	36.7	22.5	24.8	29.7	19.7	23.3	17.7	18.3	21.3	21.3	18.5	16.8	16.0	16.2	12.0	16.0	10.8	12.8	10.2	12.5	9.5	6.0	5.2	4.7	0.3	8.2	
男性・20代	120	47.5	55.0	23.3	23.3	15.0	40.0	47.5	35.8	13.3	8.3	11.7	19.2	9.2	22.5	9.2	12.5	20.0	9.2	13.3	6.7	11.7	4.2	10.0	10.0	4.2	9.2	6.7	-	16.7	
男性・30代	120	58.3	60.8	60.8	38.3	32.5	31.7	37.5	25.0	25.8	20.8	24.2	24.2	13.3	18.3	18.3	10.0	20.8	12.5	13.3	14.2	10.0	12.5	18.3	13.3	7.5	6.7	4.2	-	6.7	
男性・40代	120	62.5	63.3	45.8	37.5	22.5	20.8	28.3	15.0	25.8	17.5	23.3	25.0	18.3	21.7	16.7	14.2	19.2	14.2	15.0	13.3	15.0	11.7	15.8	10.0	7.5	4.2	5.8	-	8.3	
男性・50代	120	66.7	67.5	59.2	40.0	21.7	14.2	20.8	10.0	28.3	21.7	13.3	20.0	25.0	15.0	16.7	17.5	12.5	13.3	20.8	9.2	15.8	10.8	7.5	8.3	5.0	2.5	2.5	0.8	6.7	
男性・60代	120	83.3	66.7	65.0	44.2	20.8	17.5	14.2	12.5	23.3	20.0	19.2	18.3	40.8	15.0	23.3	25.8	8.3	10.8	17.5	10.8	11.7	11.7	10.8	5.8	5.8	3.3	4.2	0.8	2.5	
女性・計	600	67.8	65.2	47.2	35.7	38.2	33.8	32.0	34.2	26.2	32.7	29.7	21.3	16.2	17.8	16.2	12.7	18.5	12.2	9.3	11.0	6.3	11.0	7.3	8.3	7.5	6.5	5.7	0.2	8.2	
女性・20代	120	54.2	59.2	30.8	30.8	30.8	49.2	61.7	65.8	21.7	21.7	20.8	21.7	2.5	24.2	13.3	1.7	23.3	14.2	5.8	8.3	6.7	5.0	6.7	5.8	8.3	14.2	3.3	-	10.0	
女性・30代	120	62.5	63.3	46.7	33.3	37.5	41.7	40.0	45.0	35.8	32.5	30.0	25.8	6.7	18.3	15.0	4.2	19.2	15.0	6.7	10.0	4.2	10.8	5.8	6.7	7.5	2.5	8.3	-	12.5	
女性・40代	120	74.2	66.7	50.0	35.8	49.2	35.0	29.2	37.5	33.3	40.8	35.8	22.5	8.3	18.3	16.7	8.3	17.5	14.2	9.2	15.0	5.8	11.7	11.7	8.3	9.2	8.3	6.7	0.8	6.7	
女性・50代	120	73.3	70.8	55.8	39.2	31.7	21.7	15.8	15.0	20.0	33.3	30.0	18.3	26.7	12.5	14.2	19.2	13.3	7.5	12.5	7.5	5.8	12.5	5.8	8.3	4.2	4.2	5.0	-	3.3	
女性・60代	120	75.0	65.8	52.5	39.2	41.7	21.7	13.3	7.5	20.0	35.0	31.7	18.3	36.7	15.8	21.7	30.0	19.2	10.0	12.5	14.2	9.2	15.0	6.7	12.5	8.3	3.3	5.0	-	8.3	
高知家認知あり	230	60.0	64.3	47.8	35.2	30.9	30.0	33.5	26.1	28.7	23.5	20.9	28.7	23.9	25.7	20.0	22.6	25.7	15.2	15.2	15.7	13.0	16.1	14.3	16.5	9.1	8.3	8.7	-	4.8	
高知家認知なし	970	67.1	63.8	49.3	36.4	30.2	29.2	30.2	27.1	23.8	25.6	24.7	19.6	17.5	16.4	15.7	12.4	15.4	11.3	12.1	9.8	8.8	9.3	8.9	7.1	6.2	5.3	4.3	0.3	9.0	
二府二県属性別	1200	64.8	64.8	44.4	35.6	30.2	28.1	25.8	28.2	22.5	21.9	22.5	17.8	17.5	16.8	13.0	14.6	9.7	11.5	10.6	8.8	9.4	7.8	7.5	7.2	6.1	5.1	4.1	0.1	8.1	
男性・計	600	63.5	63.5	46.8	38.2	23.7	22.7	24.8	18.0	23.0	17.2	16.8	18.3	19.8	17.8	14.7	14.5	10.3	12.7	12.5	8.0	12.0	9.0	8.3	8.2	6.7	4.7	5.3	-	8.5	
男性・20代	120	45.0	46.7	30.8	24.2	25.8	31.7	45.8	30.0	15.8	14.2	18.3	16.7	4.2	17.5	10.8	3.3	11.7	14.2	7.5	4.2	10.0	4.2	6.7	2.5	6.7	5.0	4.2	-	16.7	
男性・30代	120	64.2	71.7	48.3	40.8	25.8	29.2	33.3	27.5	28.3	20.8	21.7	17.7	15.8	23.3	15.8	18.3	15.8	12.5	12.5	8.3	11.7	9.2	11.7	9.2	5.8	7.5	7.5	-	10.8	
男性・40代	120	60.8	69.2	47.5	38.3	30.0	12.5	12.5	10.8	20.0	15.0	19.2	18.3	19.2	18.3	16.7	10.8	9.2	13.3	14.2	8.3	15.0	5.8	10.0	5.8	5.8	1.7	5.8	-	4.2	
男性・50代	120	75.0	66.7	45.8	45.8	19.2	25.8	20.8	13.3	27.5	19.2	10.8	19.2	31.7	17.5	15.0	20.8	10.0	13.3	15.0	13.3	15.8	14.2	8.3	12.5	11.7	7.5	6.7	-	5.8	
男性・60代	120	72.5	63.3	61.7	41.7	17.5	14.2	11.7	8.3	23.3	16.7	14.2	15.8	28.3	12.5	15.0	19.2	5.0	10.0	13.3	5.8	7.5	11.7	10.0	10.0	3.3	1.7	2.5	-	5.0	
女性・計	600	66.2	66.0	42.0	33.0	36.7	33.5	26.7	38.3	22.0	26.7	28.2	17.2	15.2	15.7	11.3	14.7	9.0	10.3	8.7	9.7	6.8	6.5	6.7	6.2	5.5	5.5	2.8	0.2	7.7	
女性・20代	120	50.0	54.2	30.0	30.0	40.8	49.2	55.8	65.0	18.3	22.5	30.0	21.7	1.7	18.3	10.8	3.3	12.5	5.8	7.5	5.8	5.8	4.2	4.2	1.7	5.0	8.3	2.5	-	10.8	
女性・30代	120	53.3	61.7	40.0	30.0	41.7	45.8	32.5	53.3	23.3	23.3	27.5	20.0	5.0	14.2	13.3	3.3	7.5	10.8	3.3	11.7	3.3	4.2	9.2	4.2	5.8	5.8	0.8	-	11.7	
女性・40代	120	74.2	70.8	49.2	36.7	36.7	30.8	20.8	35.8	25.8	34.2	29.2	18.3	13.3	19.2	10.0	15.8	9.2	15.0	10.8	10.8	8.3	10.8	10.0	9.2	7.5	6.7	5.0	-	6.7	
女性・50代	120	71.7	68.3	45.0	37.5	31.7	19.2	14.2	19.2	21.7	27.5	25.0	14.2	21.7	14.2	10.8	17.5	8.3	11.7	8.3	8.3	6.7	3.3	5.0	5.8	5.8	3.3	2.5	0.8	5.8	
女性・60代	120	81.7	75.0	45.8	30.8	32.5	22.5	10.0	18.3	20.8	25.8	29.2	11.7	34.2	12.5	11.7	33.3	7.5	8.3	13.3	11.7	10.0	10.0	5.0	10.0	3.3	3.3	3.3	-	3.3	
高知家認知あり	267	58.8	67.0	46.4	39.0	32.2	24.0	28.1	29.2	26.2	26.6	23.6	22.1	23.2	24.3	18.0	22.5	15.0	14.6	14.6	13.5	14.6	13.1	10.9	13.9	9.0	5.6	5.6	-	4.9	
高知家認知なし	933	66.6	64.1	43.8	34.6	29.6	29.3	25.1	27.9	21.4	20.6	22.2	16.5	15.9	14.6	11.6	12.3	8.1	10.6	9.4	7.5	7.9	6.2	6.5	5.3	5.3	4.9	3.6	0.1	9.0	
高知家認知別	497	59.4	65.8	47.1	37.2	31.6	26.8	30.6	27.8	27.4	25.2	22.2	25.2	23.5	24.9	18.9	22.5	19.9	14.9	14.9	14.5	13.9	14.5	12.5	15.1	9.1	6.8	7.0	-	4.8	
高知家認知なし	1903	66.8	64.0	46.6	35.5	29.9	29.2	27.7	27.5	22.6	23.1	23.5	18.1	16.7	15.5	13.7	12.3	11.8	11.0	10.8	8.7	8.4	7.8	7.7	6.2	5.7	5.1	4.0	0.2	9.0	

『高知県は、ひとつの大家族やき。』認知状況

Q6 あなたは、『高知県は、ひとつの大家族やき。』というキャッチコピーをご存じでしたか。

- 『高知県は、ひとつの大家族やき。』認知状況については、「知っていた」は4.3%、「見聞きした事があった」(8.8%)を合計すると13.1%である。
- 一都三県属性別でみると、男性20代、男性40代、高知家認知ありは「認知(計)」の割合が全体よりも高い。
- 二府二県属性別でみると、高知家認知ありは「認知(計)」の割合が全体よりも高い。
- 高知家認知別でみると、高知家認知ありは「認知(計)」の割合が全体よりも高い。



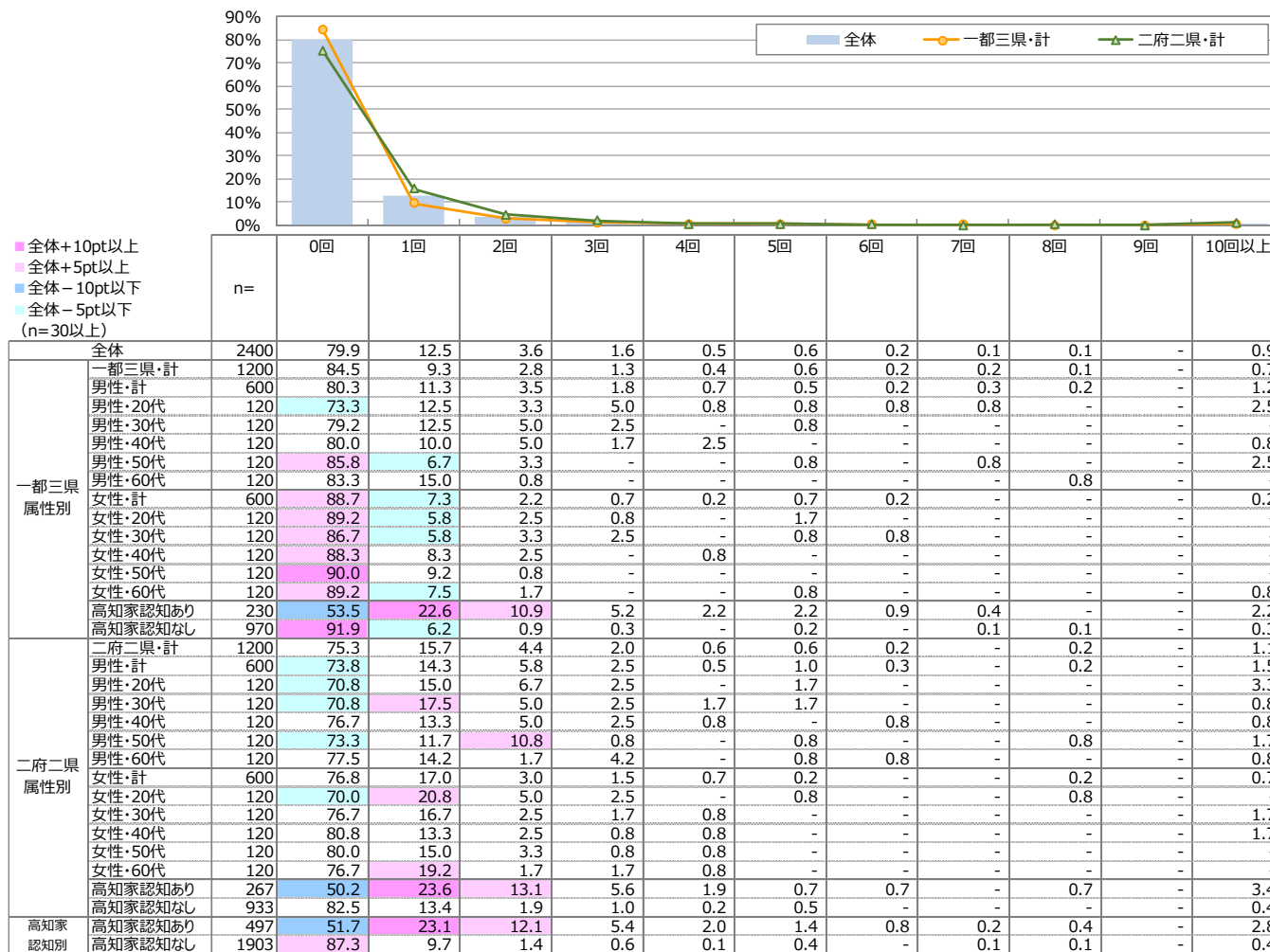
		全体 (2400)	4.3	8.8	86.9	認知(計)
一都三県 属性別	一都三県・計 (1200)	4.3	8.7	87.0	13.1	
	男性・計 (600)	5.7	11.3	83.0	17.0	
	男性・20代 (120)	10.8	18.3	70.8	29.2	
	男性・30代 (120)	4.2	12.5	83.3	16.7	
	男性・40代 (120)	6.7	17.5	75.8	24.2	
	男性・50代 (120)	5.8	3.3	90.8	9.2	
	男性・60代 (120)	5.0		94.2	5.8	
	女性・計 (600)	3.0	6.0	91.0	9.0	
	女性・20代 (120)	5.8		92.5	7.5	
	女性・30代 (120)	3.3	3.3	93.3	6.7	
	女性・40代 (120)	6.7		92.5	7.5	
	女性・50代 (120)	3.3	6.7	90.0	10.0	
	女性・60代 (120)	5.8	7.5	86.7	13.3	
	高知家認知あり (230)		22.2	38.7	39.1	60.9
高知家認知なし (970)				98.4	1.6	
二府二県 属性別	二府二県・計 (1200)	4.3	8.8	86.8	13.2	
	男性・計 (600)	5.5	11.2	83.3	16.7	
	男性・20代 (120)	7.5	9.2	83.3	16.7	
	男性・30代 (120)	5.8	13.3	80.8	19.2	
	男性・40代 (120)	3.3	14.2	82.5	17.5	
	男性・50代 (120)	5.8	7.5	86.7	13.3	
	男性・60代 (120)	5.0	11.7	83.3	16.7	
	女性・計 (600)	3.2	6.5	90.3	9.7	
	女性・20代 (120)	4.2	8.3	87.5	12.5	
	女性・30代 (120)	6.7	3.3	90.0	10.0	
	女性・40代 (120)	7.5		90.8	9.2	
	女性・50代 (120)	2.5	3.3	94.2	5.8	
	女性・60代 (120)	10.0		89.2	10.8	
	高知家認知あり (267)		19.5	31.8	48.7	51.3
高知家認知なし (933)	2.3		97.7	2.3		
高知家 認知別	高知家認知あり (497)		20.7	35.0	44.3	55.7
	高知家認知なし (1903)			98.1	1.9	

2%未満の数値ラベルは非表示

高知県旅行・観光回数

Q7 あなたが、この5年以内に高知県に旅行・観光に行った回数をお答えください。※旅行の目的が帰省や仕事であっても、観光やレジャーの経験がある場合はお選びください。

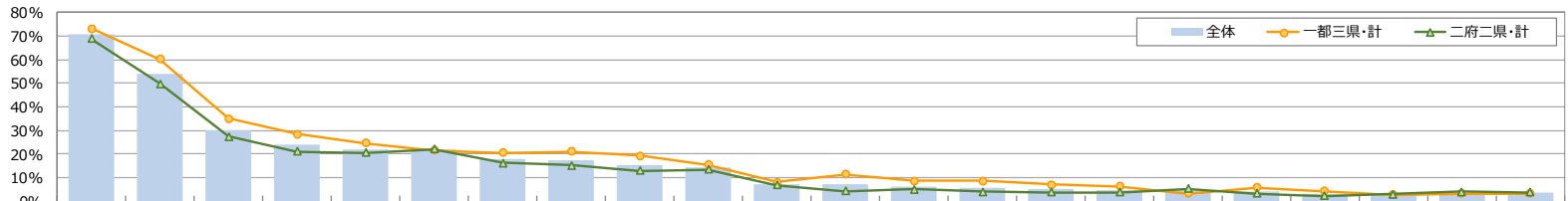
■ 高知県旅行・観光回数について最も高いのは、「0回」(79.9%)である。次いで「1回」(12.5%)、「2回」(3.6%)、「3回」(1.6%)と続く。



「高知県」へ旅行・観光に行った時にしたこと

Q8 あなたは、「高知県」へ旅行・観光に行ったときに、どのようなことをしましたか。あてはまるものをすべてお答えください。

- 「高知県」へ旅行・観光に行った時にしたことについて最も高いのは、「高知グルメ(カツオ、土佐あかうしなど)を堪能した」(70.5%)である。次いで「観光地(桂浜、仁淀川など)に行った」(53.7%)、「観光施設(美術館・記念館・水族館など)に行った」(30.3%)、「自然にふれた」(23.9%)と続く。
- 一都三県属性別でみると、男性20代は「観光施設(美術館・記念館・水族館など)に行った」の割合が全体よりも高い。
- 二府二県属性別でみると、男性30代は「高知グルメ(カツオ、土佐あかうしなど)を堪能した」、男性50代は「のんびりした」の割合が全体よりも高い。

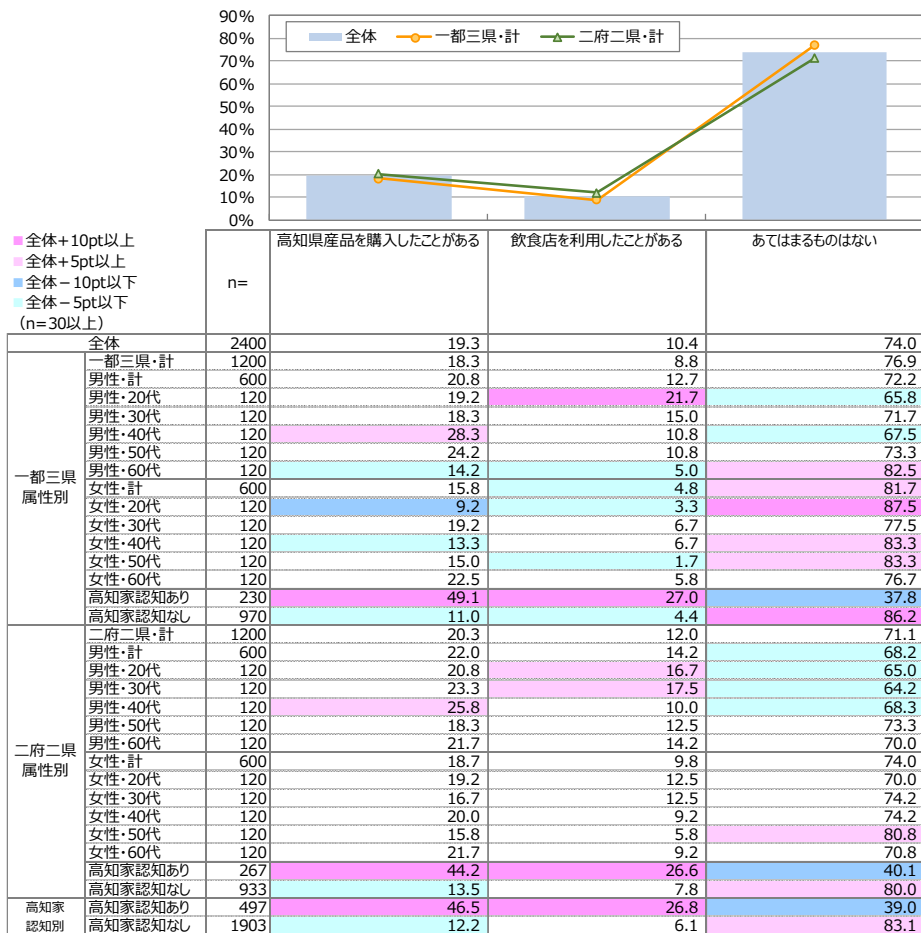


属性別	n=	行ったこと																						
		堪能した	高知グルメ(カツオ、土佐あかうしなど)を堪能した	観光地(桂浜、仁淀川など)に行った	観光施設(美術館・記念館・水族館など)に行った	自然にふれた	まちを散策した	のんびりした	温泉に行った	坂人馬などの歴史上の軌跡をたどった	路面電車に乗った	海辺をドライブした	地元の人と触れ合った	よさこい祭りに行った(参加した)	お祭り以外 ※よさこい祭りに行った	お祭り・イベント・大会に参加した	釣りをした	海水浴をした	川や湖・カヤックなどを使った	山に行った、ハイキングした	サイクリングした	スポーツをした	その他	あてはまるものはない
全体	482	70.5	53.7	30.3	23.9	22.2	21.8	17.8	17.4	15.4	14.3	7.3	7.1	6.4	5.8	5.0	4.8	4.6	4.4	3.1	2.9	3.7	3.5	3.5
一都三県属性別	186	73.1	60.2	34.9	28.5	24.7	21.5	20.4	21.0	19.4	15.6	8.1	11.3	8.6	8.6	7.0	6.5	3.2	5.9	4.3	2.7	3.2	3.2	3.2
男性・計	118	72.0	58.5	39.0	26.3	24.6	18.6	16.9	21.2	20.3	14.4	8.5	11.0	9.3	7.6	7.6	8.5	3.4	5.9	3.4	2.5	4.2	3.4	3.4
男性・20代	32	71.9	43.8	46.9	28.1	18.8	21.9	15.6	28.1	21.9	21.9	8.3	12.5	15.6	9.4	15.6	15.6	6.3	9.4	6.3	6.3	3.1	-	-
男性・30代	25	76.0	60.0	36.0	16.0	28.0	16.0	16.0	24.0	12.0	8.0	12.0	12.0	12.0	12.0	8.0	4.0	4.0	8.0	4.0	-	-	-	-
男性・40代	24	70.8	54.2	33.3	16.7	16.7	12.5	16.7	8.3	20.8	8.3	4.2	12.5	8.3	8.3	4.2	8.3	-	8.3	-	4.2	4.2	8.3	8.3
男性・50代	17	88.2	82.4	47.1	58.8	47.1	41.2	29.4	23.5	35.3	11.8	17.6	17.6	5.9	5.9	5.9	11.8	5.9	-	5.9	-	11.8	-	-
男性・60代	20	55.0	65.0	30.0	20.0	20.0	5.0	10.0	20.0	15.0	20.0	5.0	-	-	-	-	-	-	-	-	-	5.0	10.0	10.0
女性・計	68	75.0	63.2	27.9	32.4	25.0	26.5	26.5	20.6	17.6	17.6	7.4	11.8	7.4	10.3	5.9	2.9	2.9	5.9	2.9	1.5	2.9	2.9	2.9
女性・20代	13	61.5	53.8	15.4	15.4	30.8	15.4	23.1	15.4	7.7	7.7	-	7.7	7.7	-	-	-	-	7.7	-	-	-	-	7.7
女性・30代	16	93.8	50.0	43.8	37.5	12.5	25.0	25.0	18.8	12.5	18.8	12.5	18.8	12.5	18.8	6.3	-	6.3	-	6.3	-	-	-	-
女性・40代	14	78.6	78.6	42.9	35.7	35.7	21.4	14.3	7.1	28.6	28.6	-	14.3	7.1	14.3	14.3	-	-	7.1	7.1	7.1	-	-	-
女性・50代	12	41.7	58.3	8.3	16.7	16.7	25.0	33.3	25.0	8.3	-	-	8.3	8.3	-	-	-	-	-	8.3	-	-	-	8.3
女性・60代	13	92.3	76.9	23.1	46.2	30.8	46.2	38.5	38.5	23.1	30.8	23.1	30.8	23.1	7.7	7.7	23.1	7.7	15.4	7.7	7.7	7.7	7.7	7.7
高知家認知あり	107	76.6	61.7	44.9	30.8	25.2	20.6	25.2	19.6	24.3	15.0	11.2	18.7	14.0	15.0	10.3	9.3	3.7	7.5	6.5	4.7	2.8	1.9	1.9
高知家認知なし	79	68.4	58.2	21.5	25.3	24.1	22.8	13.9	22.8	12.7	16.5	3.8	1.3	1.3	-	2.5	2.5	2.5	3.8	1.3	-	3.8	5.1	5.1
二府二県属性別	296	68.9	49.7	27.4	20.9	20.6	22.0	16.2	15.2	12.8	13.5	6.8	4.4	5.1	4.1	3.7	3.7	5.4	3.4	2.4	3.0	4.1	3.7	3.7
男性・計	157	69.4	48.4	33.1	17.8	21.0	22.3	16.6	17.2	14.0	13.4	10.2	3.8	8.3	5.7	5.7	4.5	5.1	5.1	3.2	5.1	4.5	3.2	3.2
男性・20代	35	60.0	31.4	28.6	20.0	14.3	20.0	14.3	2.9	8.6	20.0	8.6	5.7	14.3	-	5.7	2.9	8.6	2.9	5.7	2.9	2.9	2.9	2.9
男性・30代	35	85.7	45.7	34.3	11.4	11.4	8.6	11.4	17.1	5.7	11.4	5.7	5.7	11.4	11.4	2.9	-	5.7	5.7	2.9	8.6	5.7	5.7	5.7
男性・40代	28	60.7	53.6	35.7	10.7	17.9	17.9	10.7	25.0	14.3	3.6	14.3	-	7.1	3.6	10.7	10.7	-	3.6	-	7.1	3.6	-	-
男性・50代	32	71.9	59.4	40.6	25.0	34.4	46.9	25.0	25.0	25.0	21.9	15.6	6.3	6.3	6.3	6.3	6.3	6.3	9.4	6.3	3.1	6.3	6.3	6.3
男性・60代	27	66.7	55.6	25.9	22.2	29.6	18.5	22.2	18.5	18.5	7.4	7.4	-	-	7.4	3.7	3.7	3.7	3.7	3.7	3.7	3.7	3.7	3.7
女性・計	139	68.3	51.1	20.9	24.5	20.1	21.6	15.8	12.9	11.5	13.7	2.9	5.0	1.4	2.2	1.4	2.9	5.8	1.4	1.4	0.7	3.6	4.3	4.3
女性・20代	36	77.8	38.9	19.4	30.6	19.4	25.0	13.9	8.3	8.3	11.1	-	8.3	-	-	5.6	-	11.1	-	2.8	-	5.6	2.8	2.8
女性・30代	28	67.9	53.6	28.6	21.4	25.0	17.9	14.3	7.1	14.3	17.9	10.7	3.6	7.1	3.6	-	10.7	7.1	-	3.6	-	-	7.1	7.1
女性・40代	23	78.3	47.8	17.4	17.4	17.4	8.7	8.7	17.4	13.0	4.3	8.7	-	4.3	-	-	4.3	4.3	4.3	-	-	-	4.3	4.3
女性・50代	24	70.8	54.2	25.0	29.2	20.8	16.7	16.7	16.7	12.5	-	-	4.2	-	-	-	-	-	-	4.2	-	-	4.2	4.2
女性・60代	28	46.4	64.3	14.3	10.7	25.0	25.0	3.6	14.3	-	-	-	-	-	-	-	-	3.6	3.6	-	-	3.6	3.6	3.6
高知家認知あり	133	74.4	45.1	33.8	24.8	27.1	19.5	18.0	15.8	19.5	12.0	11.3	8.3	10.5	6.0	6.0	6.0	6.0	6.8	4.5	5.3	4.5	1.5	1.5
高知家認知なし	163	64.4	53.4	22.1	17.8	15.3	23.9	14.7	14.7	7.4	14.7	3.1	1.2	0.6	2.5	1.8	1.8	4.3	2.5	-	1.8	6.1	5.5	5.5
高知家認知別	240	75.4	52.5	38.8	27.5	26.3	20.0	21.3	17.5	21.7	13.3	11.3	12.9	12.1	10.0	7.9	7.5	5.4	5.8	5.8	4.6	2.1	1.7	1.7
高知家認知なし	242	65.7	55.0	21.9	20.2	18.2	23.6	14.5	17.4	9.1	15.3	3.3	1.2	0.8	1.7	2.1	2.1	3.7	2.9	0.4	1.2	5.4	5.4	5.4

高知県産品の購入や高知県ゆかりの飲食店利用経験

Q9 あなたは、この1年以内に高知県産品を購入したことや高知県ゆかりの飲食店を利用したことがありますか。あてはまるものすべてお答えください。※高知県内での購入は含めずにお答えください。

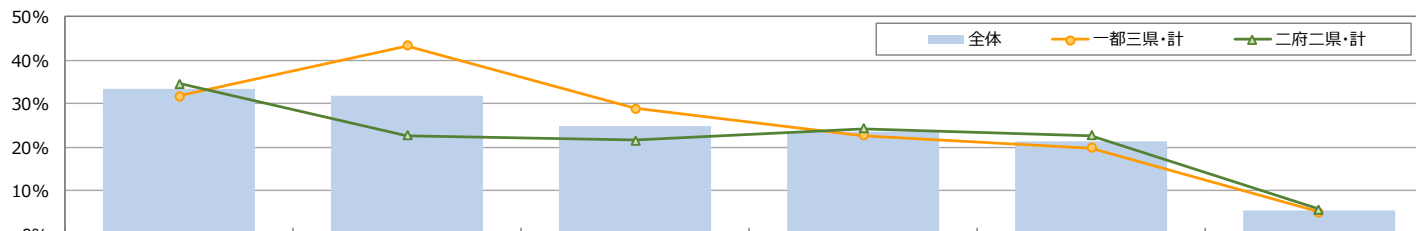
- 高知県産品の購入や高知県ゆかりの飲食店利用経験について最も高いのは、「あてはまるものはない」(74.0%)である。次いで「高知県産品を購入したことがある」(19.3%)、「飲食店を利用したことがある」(10.4%)と続く。
- 一都三県属性別でみると、高知家認知ありは「飲食店を利用したことがある」「高知県産品を購入したことがある」の割合が全体よりも高い。
- 二府二県属性別でみると、高知家認知ありは「飲食店を利用したことがある」「高知県産品を購入したことがある」の割合が全体よりも高い。
- 高知家認知別でみると、高知家認知ありは「飲食店を利用したことがある」「高知県産品を購入したことがある」の割合が全体よりも高い。



購入・利用場所

Q10 どこで購入や利用をされましたか。あてはまるものをすべてお答えください。

- 購入・利用場所について最も高いのは、「飲食店」(33.3%)である。次いで「アンテナショップ」(31.9%)、「オンラインショップ」(24.8%)、「百貨店」(23.6%)と続く。
- 一都三県属性別で見ると、男性20代は「百貨店」「量販店」、男性40～50代、女性計、高知家認知ありは「アンテナショップ」の割合が全体よりも高い。
- 二府二県属性別で見ると、男性30代は「量販店」、男性60代は「百貨店」の割合が全体よりも高い。

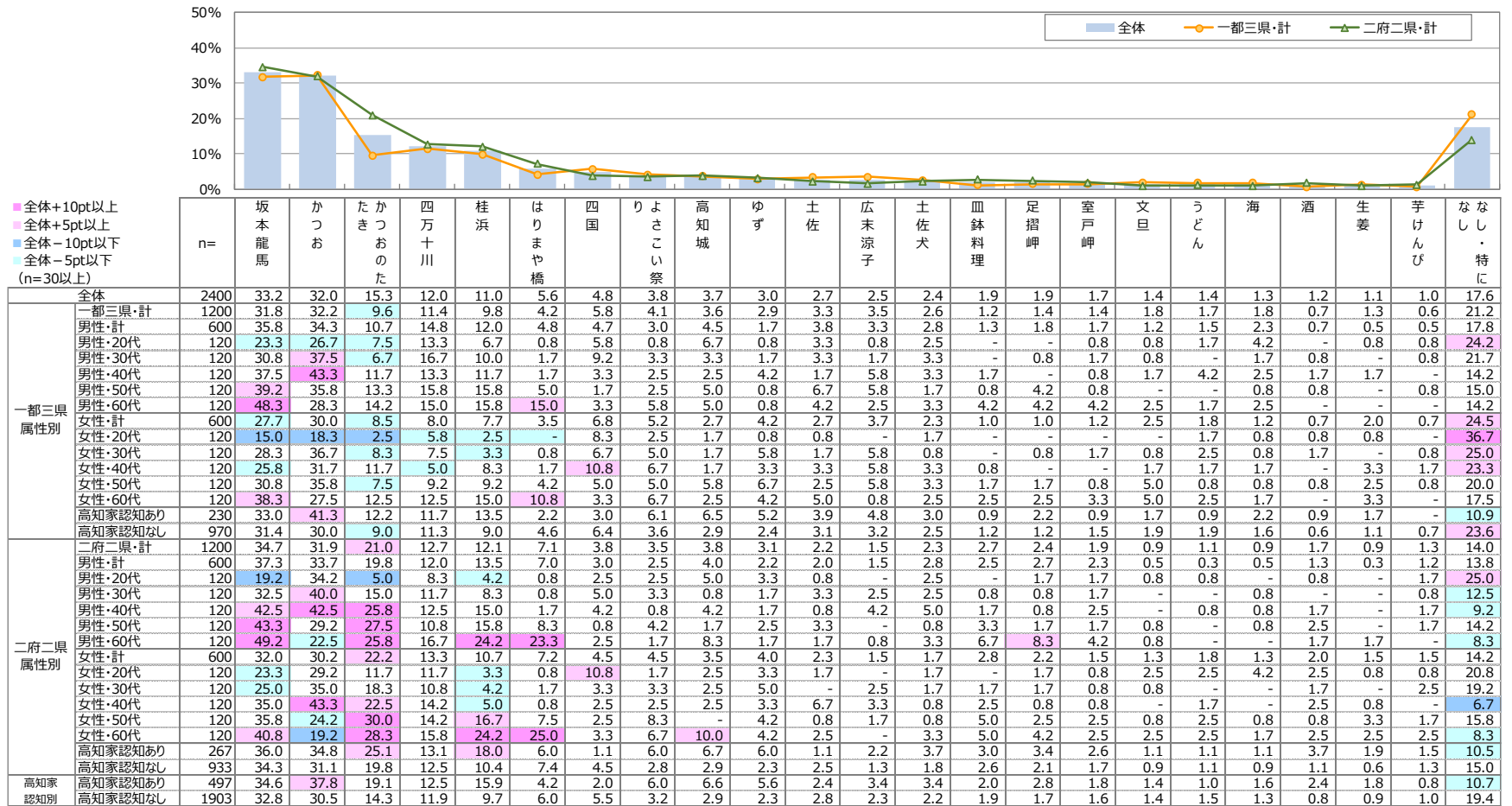


		n=	飲食店	アンテナショップ	オンラインショップ	百貨店	量販店	その他
■ 全体+10pt以上								
■ 全体+5pt以上								
■ 全体-10pt以下								
■ 全体-5pt以下								
(n=30以上)								
全体		624	33.3	31.9	24.8	23.6	21.5	5.4
一都三県		277	31.8	43.3	28.9	22.7	19.9	5.1
属性別								
男性・計		167	41.3	38.9	29.3	23.4	25.1	2.4
男性・20代		41	43.9	29.3	26.8	48.8	39.0	2.4
男性・30代		34	47.1	41.2	26.5	23.5	26.5	2.9
男性・40代		39	30.8	46.2	43.6	15.4	17.9	2.6
男性・50代		32	46.9	53.1	15.6	9.4	18.8	3.1
男性・60代		21	38.1	19.0	33.3	9.5	19.0	-
女性・計		110	17.3	50.0	28.2	21.8	11.8	9.1
女性・20代		15	20.0	66.7	13.3	6.7	20.0	-
女性・30代		27	22.2	55.6	33.3	22.2	22.2	7.4
女性・40代		20	20.0	65.0	40.0	30.0	5.0	5.0
女性・50代		20	-	40.0	30.0	20.0	5.0	10.0
女性・60代		28	21.4	32.1	21.4	25.0	7.1	17.9
高知家認知あり		143	34.3	49.7	35.7	28.0	24.5	2.8
高知家認知なし		134	29.1	36.6	21.6	17.2	14.9	7.5
二府二県		347	34.6	22.8	21.6	24.2	22.8	5.8
属性別								
男性・計		191	35.6	25.1	24.1	24.6	25.1	3.7
男性・20代		42	35.7	28.6	19.0	31.0	16.7	2.4
男性・30代		43	30.2	30.2	32.6	14.0	37.2	2.3
男性・40代		38	28.9	21.1	34.2	13.2	21.1	5.3
男性・50代		32	43.8	28.1	15.6	25.0	34.4	9.4
男性・60代		36	41.7	16.7	16.7	41.7	16.7	-
女性・計		156	33.3	19.9	18.6	23.7	19.9	8.3
女性・20代		36	44.4	22.2	16.7	16.7	22.2	5.6
女性・30代		31	38.7	22.6	32.3	22.6	29.0	6.5
女性・40代		31	29.0	19.4	19.4	22.6	22.6	3.2
女性・50代		23	26.1	26.1	8.7	30.4	4.3	13.0
女性・60代		35	25.7	11.4	14.3	28.6	17.1	14.3
高知家認知あり		160	35.0	26.9	26.9	26.9	31.3	3.1
高知家認知なし		187	34.2	19.3	17.1	21.9	15.5	8.0
高知家認知別								
高知家認知あり		303	34.7	37.6	31.0	27.4	28.1	3.0
高知家認知なし		321	32.1	26.5	19.0	19.9	15.3	7.8

「高知」と聞いて思い浮かべるコトやモノ

Q11 あなたが「高知」と聞いて思い浮かべるコトやモノを思い浮かぶ順に、最大5つまでお答えください。

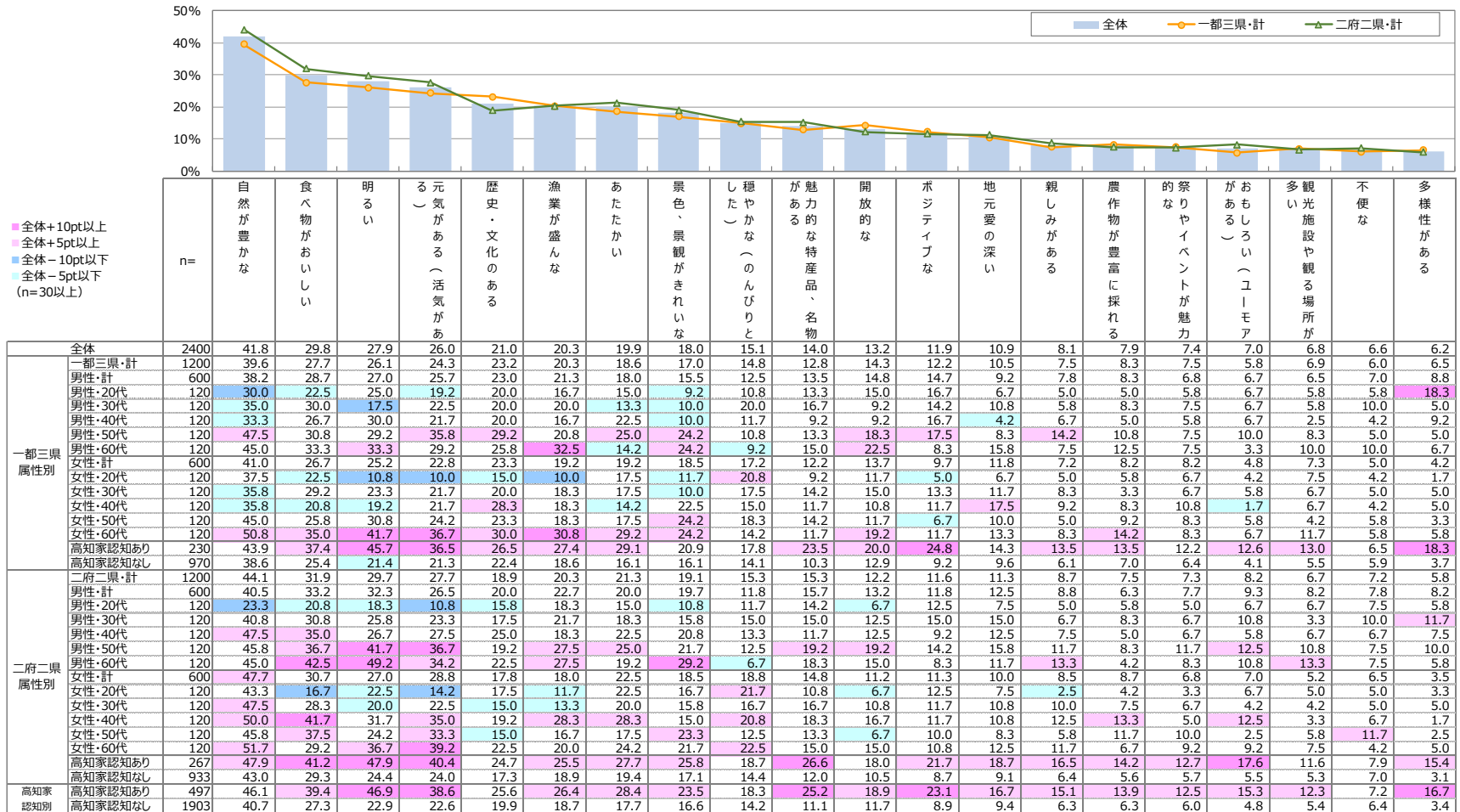
- 「高知」と聞いて思い浮かべるコトやモノについて最も高いのは、「坂本龍馬」(33.2%)である。次いで「かつお」(32.0%)、「かつおのたたき」(15.3%)、「四万十川」(12.0%)と続く。
- 一都三県属性別で見ると、男性30～40代、女性30～50代、高知家認知ありは「かつお」が最も高い。全体と比較すると、男性・60代は「坂本龍馬」の割合が全体よりも高い。
- 二府二県属性別で見ると、男性20～30代、女性20～40代は「かつお」が最も高い。全体と比較すると、男性・60代は「はりまや橋」「坂本龍馬」、女性・60代は「はりまや橋」の割合が全体よりも高い。



高知県のイメージ

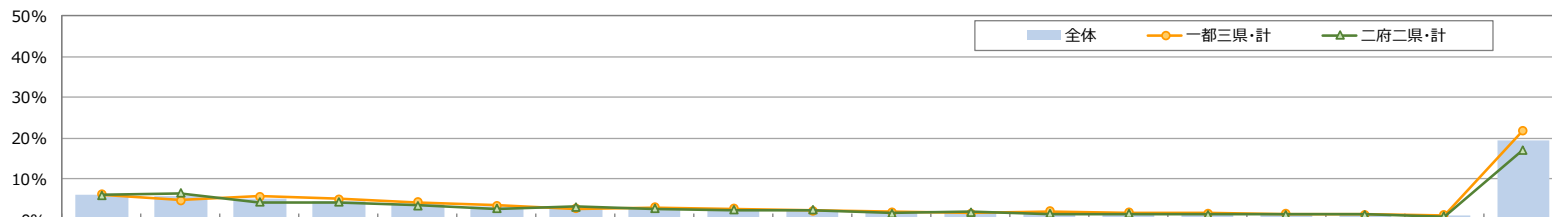
Q12 高知県のイメージについて、あてはまるものをすべてお答えください。

- 高知県のイメージについて最も高いのは、「自然が豊かな」(41.8%)である。次いで「食べ物がおいしい」(29.8%)、「明るい」(27.9%)、「元気がある(活気がある)」(26.0%)と続く。
- 一部三県属性別でみると、高知家認知ありは「明るい」の割合が全体よりも高い。
- 二府二県属性別でみると、男性60代、高知家認知ありは「明るい」の割合が全体よりも高い。
- 高知家認知別でみると、高知家認知ありは「明るい」の割合が全体よりも高い。



高知県のイメージ

Q12 高知県のイメージについて、あてはまるものをすべてお答えください。



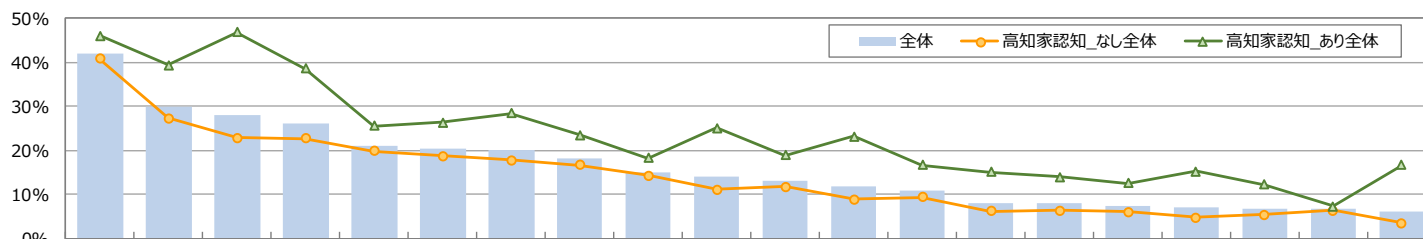
■ 全体+10pt以上
 ■ 全体+5pt以上
 ■ 全体-10pt以下
 ■ 全体-5pt以下
 (n=30以上)

n=		個性的な	田舎で何も無い	域活性化に力を入れて、地	観光、まちづくり、地	住みやすそうな	有名な人がたくさん出ている	地場産業がしっかりしている	(または興味深い)	住みにくそうな	遅れている	誠実な	閉鎖的な	子育てしやすそうな	老後も安心して暮らせる	学問、教育に熱心な	先進的な	センスがいい	暗い	便利な	あてはまるものはない
全体	2400	6.1	5.6	5.0	4.7	3.9	3.1	2.9	2.9	2.5	2.3	1.7	1.7	1.7	1.6	1.4	1.3	1.3	1.0	19.5	
一都三県 属性別	1200	6.2	4.8	5.8	5.1	4.3	3.5	2.8	3.0	2.7	2.2	1.8	1.5	2.0	1.8	1.5	1.4	1.3	1.1	21.9	
男性・計	600	8.2	5.3	5.5	5.0	5.2	4.0	2.7	3.3	3.5	1.8	1.5	1.2	2.7	1.5	1.2	2.0	1.8	1.5	22.5	
男性・20代	120	4.2	3.3	2.5	5.0	5.0	1.7	5.0	3.3	4.2	2.5	1.7	0.8	4.2	0.8	1.7	5.0	3.3	2.5	26.7	
男性・30代	120	6.7	9.2	5.0	4.2	2.5	5.0	2.5	5.0	5.8	1.7	4.2	1.7	2.5	0.8	1.7	1.7	2.5	2.5	22.5	
男性・40代	120	9.2	8.3	2.5	1.7	4.2	5.0	2.5	2.5	2.5	1.7	1.7	1.7	1.7	2.5	1.7	1.7	1.7	1.7	23.3	
男性・50代	120	12.5	0.8	5.8	6.7	4.2	2.5	2.5	1.7	2.5	0.8	-	1.7	1.7	2.5	-	1.7	0.8	0.8	21.7	
男性・60代	120	8.3	5.0	11.7	7.5	10.0	5.8	0.8	4.2	2.5	1.7	-	-	3.3	0.8	0.8	-	0.8	-	18.3	
女性・計	600	4.2	4.2	6.0	5.2	3.5	3.0	2.8	2.7	1.8	2.5	2.2	1.8	1.3	2.0	1.8	0.8	0.8	0.7	21.3	
女性・20代	120	4.2	7.5	3.3	2.5	1.7	2.5	5.0	3.3	2.5	1.7	4.2	2.5	-	0.8	1.7	0.8	2.5	-	19.2	
女性・30代	120	1.7	5.8	5.8	4.2	1.7	2.5	0.8	3.3	2.5	0.8	0.8	2.5	1.7	0.8	3.3	0.8	0.8	0.8	25.0	
女性・40代	120	5.8	3.3	4.2	5.8	2.5	1.7	1.7	5.0	3.3	1.7	3.3	2.5	1.7	1.7	1.7	1.7	0.8	0.8	21.7	
女性・50代	120	4.2	2.5	7.5	5.8	2.5	4.2	1.7	-	0.8	5.8	0.8	-	0.8	1.7	0.8	-	-	-	23.3	
女性・60代	120	5.0	1.7	9.2	7.5	9.2	4.2	5.0	1.7	-	2.5	1.7	1.7	1.7	5.0	1.7	0.8	-	1.7	17.5	
高知家認知あり	230	7.4	5.7	10.9	8.7	7.0	8.3	5.7	3.5	5.2	2.6	3.0	3.0	5.2	3.9	4.8	3.5	3.0	3.9	7.0	
高知家認知なし	970	5.9	4.5	4.5	4.2	3.7	2.4	2.1	2.9	2.1	1.5	1.1	1.2	1.2	0.7	0.9	0.9	0.4	0.4	25.5	
二府二県 属性別	1200	6.1	6.5	4.3	4.3	3.4	2.8	3.1	2.8	2.3	2.3	1.6	1.9	1.4	1.4	1.3	1.3	1.3	0.8	17.2	
男性・計	600	7.7	7.2	4.7	5.0	4.8	2.7	3.8	3.2	2.7	2.5	1.8	2.0	1.8	2.3	1.7	1.8	1.8	1.2	18.5	
男性・20代	120	5.8	5.8	3.3	3.3	1.7	3.3	4.2	2.5	1.7	-	1.7	1.7	1.7	0.8	1.7	0.8	4.2	0.8	33.3	
男性・30代	120	5.0	12.5	2.5	5.8	3.3	2.5	5.8	4.2	6.7	2.5	4.2	3.3	4.2	1.7	3.3	2.5	3.3	2.5	20.0	
男性・40代	120	4.2	7.5	5.0	5.0	4.2	2.5	1.7	0.8	2.5	3.3	-	2.5	0.8	3.3	1.7	0.8	0.8	-	13.3	
男性・50代	120	10.0	6.7	10.0	6.7	7.5	4.2	2.5	5.8	2.5	5.0	-	1.7	2.5	3.3	1.7	2.5	-	1.7	15.8	
男性・60代	120	13.3	3.3	2.5	4.2	7.5	0.8	5.0	2.5	-	1.7	3.3	0.8	-	2.5	-	2.5	0.8	0.8	10.0	
女性・計	600	4.5	5.8	3.8	3.5	2.0	2.8	2.3	2.3	2.0	2.2	1.3	1.8	1.0	0.5	0.8	0.7	0.7	0.5	15.8	
女性・20代	120	4.2	6.7	2.5	2.5	1.7	0.8	2.5	0.8	3.3	1.7	2.5	2.5	0.8	0.8	1.7	0.8	0.8	0.8	19.2	
女性・30代	120	1.7	8.3	4.2	5.0	-	3.3	4.2	2.5	-	0.8	0.8	2.5	3.3	-	0.8	0.8	-	0.8	23.3	
女性・40代	120	1.7	4.2	3.3	2.5	1.7	3.3	0.8	4.2	1.7	3.3	1.7	1.7	0.8	0.8	-	-	-	0.8	11.7	
女性・50代	120	8.3	7.5	5.0	2.5	2.5	2.5	0.8	1.7	1.7	0.8	0.8	0.8	-	-	1.7	0.8	0.8	-	15.8	
女性・60代	120	6.7	2.5	4.2	5.0	4.2	4.2	3.3	2.5	3.3	4.2	0.8	1.7	-	0.8	-	0.8	0.8	0.8	9.2	
高知家認知あり	267	11.6	6.4	8.2	10.1	5.6	4.5	5.2	4.1	3.7	3.0	2.2	3.0	4.9	3.0	3.0	3.4	3.0	3.0	7.9	
高知家認知なし	933	4.5	6.5	3.1	2.6	2.8	2.3	2.5	2.4	1.9	2.1	1.4	1.6	0.4	1.0	0.8	0.6	0.8	0.2	19.8	
高知家認知別	497	9.7	6.0	9.5	9.5	6.2	6.2	5.4	3.8	4.4	2.8	2.6	3.0	5.0	3.4	3.8	3.4	3.0	3.4	7.4	
高知家認知なし	1903	5.2	5.5	3.8	3.4	3.3	2.3	2.3	2.6	2.0	2.1	1.5	1.4	0.8	1.1	0.7	0.8	0.8	0.3	22.7	

高知県のイメージ

Q12 高知県のイメージについて、あてはまるものをすべてお答えください。

- 高知家認知ありでみると、高知家認知_あり全体は「明るい」、高知家認知_あり一都三県は「明るい」、高知家認知_あり二府二県は「明るい」が全体よりも高い。
- リポート状況でみると、3-4回は「明るい」が最も高い。



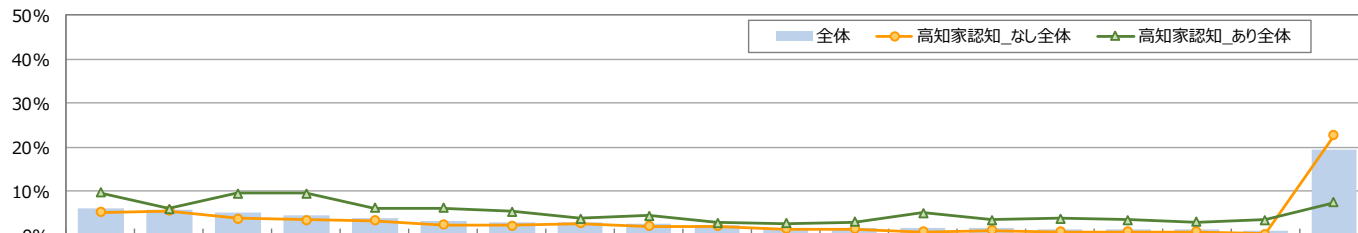
● 全体+10pt以上
 ● 全体+5pt以上
 ● 全体-10pt以下
 ● 全体-5pt以下
 (n=30以上)

n=	自然が豊かな	食べ物がおいしい	明るい	元気がある(活気がある)	歴史・文化のある	漁業が盛んな	あたたかい	景色、景観がきれい	穏やかな(のんびりとした)	魅力的な特産品、名産がある	開放的な	ポジティブな	地元愛の深い	親しみがある	農作物が豊富に採れる	力強いイベントが魅力	おもしろい(ユニーク)	観光施設や観る場所が多い	不便な	多様性がある	
全体	2400	41.8	29.8	27.9	26.0	21.0	20.3	19.9	18.0	15.1	14.0	13.2	11.9	10.9	8.1	7.9	7.4	7.0	6.8	6.6	6.2
高知家認知あり	497	46.1	39.4	46.9	38.6	25.6	26.4	28.4	23.5	18.3	25.2	18.9	23.1	16.7	15.1	13.9	12.5	15.3	12.3	7.2	16.7
高知家認知あり一都三県	230	43.9	37.4	45.7	36.5	26.5	27.4	29.1	20.9	17.8	23.5	20.0	24.8	14.3	13.5	13.5	12.2	12.6	13.0	6.5	18.3
高知家認知あり二府二県	267	47.9	41.2	47.9	40.4	24.7	25.5	27.7	25.8	18.7	26.6	18.0	21.7	18.7	16.5	14.2	12.7	17.6	11.6	7.9	15.4
高知家認知なし	1903	40.7	27.3	22.9	22.6	19.9	18.7	17.7	16.6	14.2	11.1	11.7	8.9	9.4	6.3	6.3	6.0	4.8	5.4	6.4	3.4
高知家認知なし一都三県	970	38.6	25.4	21.4	21.3	22.4	18.6	16.1	16.1	14.1	10.3	12.9	9.2	9.6	6.1	7.0	6.4	4.1	5.5	5.9	3.7
高知家認知なし二府二県	933	43.0	29.3	24.4	24.0	17.3	18.9	19.4	17.1	14.4	12.0	10.5	8.7	9.1	6.4	5.6	5.7	5.5	5.3	7.0	3.1
高知観光経験別	482	46.7	41.3	41.7	36.9	26.8	24.3	28.8	23.0	20.7	24.9	18.0	23.4	13.1	18.0	10.2	13.1	14.7	11.2	6.0	15.6
観光なし	1918	40.6	26.9	24.4	23.2	19.6	19.3	17.7	16.8	13.7	11.3	12.0	9.0	10.3	5.6	7.3	5.9	5.0	5.7	6.7	3.8
リポーター	182	44.5	37.9	47.3	42.9	26.9	29.1	36.8	26.4	22.5	29.1	19.8	34.6	16.5	25.3	13.2	14.8	17.6	17.0	6.6	25.8
リポート状況	44	56.8	52.3	52.3	50.0	40.9	50.0	56.8	40.9	36.4	45.5	27.3	38.6	27.3	40.9	31.8	29.5	27.3	27.3	13.6	34.1
5回以上	51	37.3	23.5	52.9	33.3	23.5	25.5	25.5	21.6	13.7	15.7	13.7	39.2	13.7	11.8	13.7	11.8	11.8	9.8	5.9	35.3
3-4回	87	42.5	39.1	41.4	44.8	21.8	20.7	33.3	21.8	20.7	28.7	19.5	29.9	12.6	25.3	3.4	9.2	16.1	16.1	3.4	16.1
2回	1233	52.1	42.4	40.4	36.1	29.0	26.9	27.5	24.7	19.6	19.7	18.1	15.2	14.4	10.7	10.8	9.0	8.8	8.8	5.6	7.8
好感度別	157	59.9	54.8	58.0	52.2	38.9	37.6	42.7	36.3	26.8	40.8	32.5	46.5	25.5	33.8	24.8	24.8	28.0	26.1	5.7	22.9
応援意向	1390	53.0	43.8	42.4	37.9	30.1	28.1	29.2	26.0	20.4	22.1	19.7	18.8	15.7	13.3	12.4	10.8	10.9	10.7	5.6	9.5
応援意向+好感	158	17.1	2.5	3.8	3.8	2.5	5.7	1.9	4.4	4.4	0.6	2.5	1.9	3.2	0.6	0.6	1.3	1.3	0.6	12.0	1.9
好感なし	1195	54.5	42.8	41.8	37.7	31.0	28.2	28.8	27.4	22.2	23.9	20.1	20.0	15.5	13.4	12.1	11.5	11.5	11.0	6.4	10.0
観光意向	290	25.9	9.0	7.9	9.7	8.6	12.4	6.2	7.6	7.9	4.1	4.8	2.1	5.2	0.3	2.8	1.0	0.7	0.3	12.8	1.7
観光意向なし	422	49.5	42.9	48.8	44.5	28.7	27.5	36.7	29.9	22.0	26.8	24.9	29.1	19.2	19.7	15.4	13.5	16.6	13.0	3.3	18.0
移住意向	955	37.7	23.1	19.2	18.5	16.8	17.2	12.5	13.4	12.3	8.8	9.2	6.2	7.7	3.2	4.5	4.9	3.9	3.7	10.4	2.4
移住意向なし																					

高知県のイメージ

Q12 高知県のイメージについて、あてはまるものをすべてお答えください。

- 好感度別でみると、応援意向は「あたたかい」「おもしろい(ユーモアがある)」「ポジティブな」「開放的な」「観光、まちづくり、地域活性化に力を入れている」「観光施設や観る場所が多い」「漁業が盛んな」「景色、景観がきれいな」「元気がある(活気がある)」「祭りやイベントが魅力的な」「自然が豊かな」「住みやすそう」「食べ物がおいしい」「親しみがある」「多様性がある」「農作物が豊富に採れる」「魅力的な特産品、名物がある」「明るい」「歴史・文化のある」の割合が全体よりも高い。
- 移住意向でみると、移住意向ありは「あたたかい」「ポジティブな」「元気がある(活気がある)」「明るい」の割合が全体よりも高い。



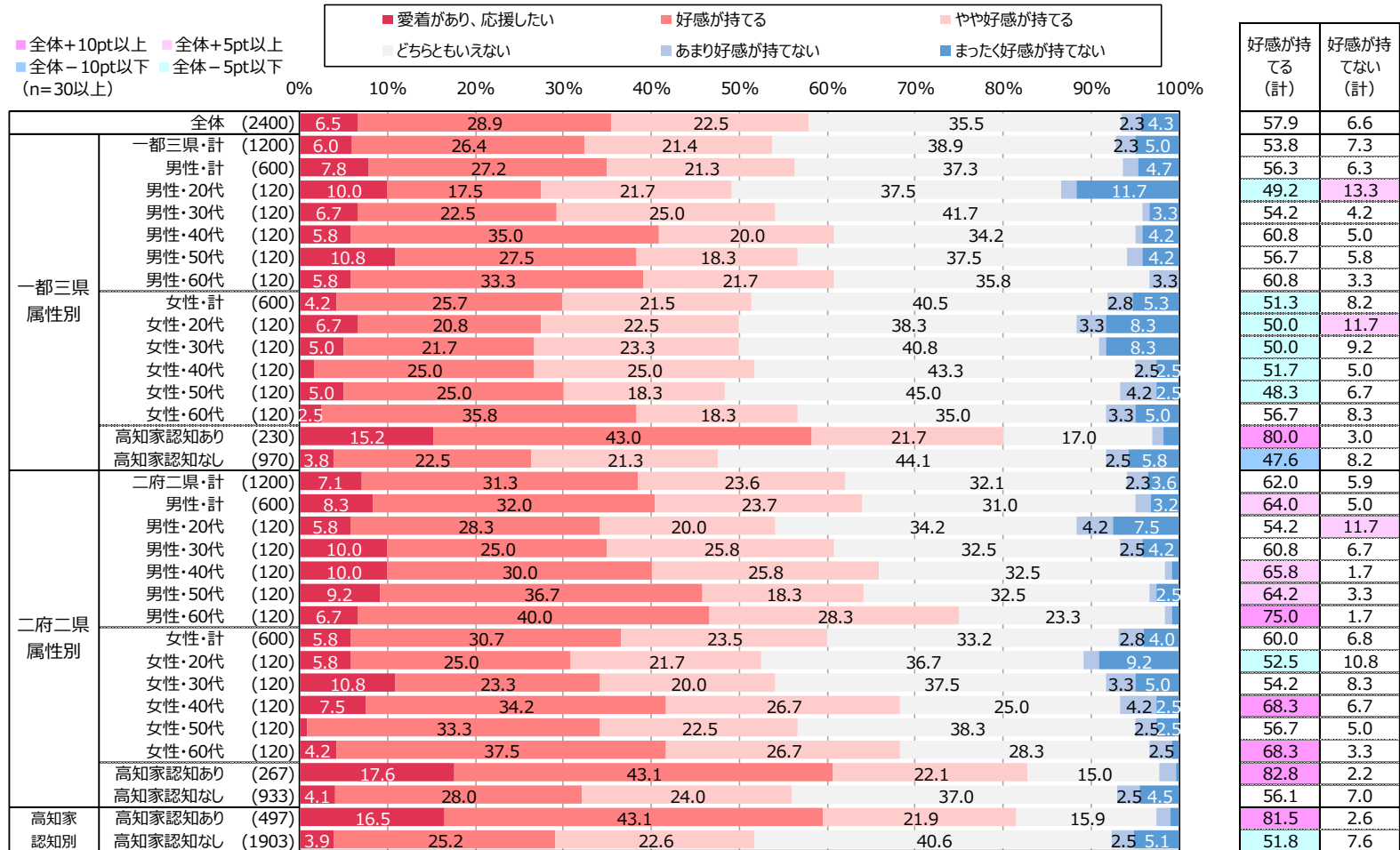
■ 全体+10pt以上
■ 全体+5pt以上
■ 全体-10pt以下
■ 全体-5pt以下
 (n=30以上)

n=		個性的な	田舎で何も無い	域活性化、まちづくりを入れて、地	観光、ま	住みやすそう	いる有名人がたくさん出て	ている産業がしっかりと	(または興味深い)	伝統工芸が魅力的な	住みにくそう	遅れている	誠実な	閉鎖的な	子育てしやすい	る老後も安心して暮らせ	学問、教育に熱心な	先進的な	センスがいい	暗い	便利な	あてはまるものはない
全体	2400	6.1	5.6	5.0	4.7	3.9	3.1	2.9	2.9	2.9	2.5	2.3	1.7	1.7	1.7	1.6	1.4	1.3	1.3	1.0	19.5	
高知家認知あり	497	9.7	6.0	9.5	9.5	6.2	6.2	5.4	3.8	4.4	2.8	2.6	2.6	3.0	5.0	3.4	3.8	3.4	3.0	3.4	7.4	
高知家認知あり 都三県	230	7.4	5.7	10.9	8.7	7.0	8.3	5.7	3.5	5.2	2.6	3.0	3.0	3.0	5.2	3.9	4.8	3.5	3.0	3.9	7.0	
高知家認知あり 二府二県	267	11.6	6.4	8.2	10.1	5.6	4.5	5.2	4.1	3.7	3.0	2.2	3.0	4.9	3.0	3.0	3.4	3.0	3.0	3.0	7.9	
高知家認知なし	1903	5.2	5.5	3.8	3.4	3.3	2.3	2.3	2.6	2.0	2.1	1.5	1.4	0.8	1.1	0.7	0.8	0.8	0.8	0.3	22.7	
高知家認知なし 都三県	970	5.9	4.5	4.5	4.2	3.7	2.4	2.1	2.9	2.1	2.1	1.5	1.1	1.2	1.2	0.7	0.9	0.9	0.9	0.4	25.5	
高知家認知なし 二府二県	933	4.5	6.5	3.1	2.6	2.8	2.3	2.5	2.4	1.9	2.1	1.4	1.6	0.4	1.0	0.8	0.6	0.8	0.2	19.8		
高知観光経験あり	482	9.8	4.4	7.9	10.0	6.0	5.0	4.6	3.5	4.8	3.5	2.3	3.1	4.4	2.9	3.7	2.9	3.3	3.1	3.1	5.8	
高知観光経験なし	1918	5.2	5.9	4.3	3.3	3.3	2.7	2.5	2.7	1.9	1.9	1.6	1.4	1.0	1.3	0.8	0.9	0.8	0.4	23.0		
レポート状況	182	12.6	6.0	10.4	12.6	8.2	8.8	5.5	4.9	8.8	4.9	3.8	6.6	7.7	5.5	7.7	5.5	4.9	4.9	4.9	3.3	
5回以上	44	18.2	11.4	20.5	15.9	15.9	15.9	13.6	9.1	13.6	13.6	9.1	13.6	15.9	9.1	15.9	13.6	9.1	13.6	13.6	4.5	
3-4回	51	15.7	3.9	7.8	15.7	5.9	11.8	5.9	-	9.8	2.0	3.9	5.9	7.8	2.0	9.8	3.9	2.0	3.9	2.0	2.0	
2回	87	8.0	4.6	6.9	9.2	5.7	3.4	1.1	5.7	5.7	2.3	1.1	3.4	3.4	5.7	2.3	2.3	4.6	1.1	3.4		
好感度別	1233	7.7	3.8	6.0	6.0	5.3	4.2	3.3	2.0	2.0	2.5	1.2	2.4	1.5	1.9	1.2	1.5	1.1	1.1	1.1	3.0	
応援意向	157	20.4	7.0	20.4	21.7	14.0	12.7	14.6	1.9	3.2	10.2	1.9	7.0	9.6	7.0	8.9	8.3	4.5	5.7	1.3		
応援意向+好感	1390	9.1	4.2	7.6	7.8	6.3	5.2	4.6	2.0	2.2	3.4	1.3	2.9	2.4	2.5	2.1	2.2	1.5	1.7	2.8		
好感なし	158	0.6	10.8	0.6	-	0.6	-	-	7.0	5.7	-	3.8	-	1.3	0.6	0.6	0.6	0.6	2.5	-	59.5	
観光意向	1195	9.0	4.9	7.8	8.0	5.9	4.6	4.7	2.2	3.1	3.2	2.0	2.9	2.8	2.5	2.4	2.4	1.7	1.8	3.3		
観光意向なし	290	1.7	12.4	1.0	0.7	1.0	0.3	0.3	7.6	5.2	0.7	3.1	1.4	1.0	0.3	0.3	0.3	1.0	-	42.4		
移住意向	422	10.2	4.0	10.7	14.9	9.5	6.9	6.2	2.8	3.6	5.9	1.4	4.7	5.9	4.5	4.3	5.0	2.8	4.3	2.6		
移住意向なし	955	4.0	8.5	2.6	1.5	2.0	1.7	2.3	4.9	3.5	1.0	2.4	0.8	0.9	0.7	0.8	0.4	0.9	0.2	24.4		

高知県に対する気持ち

Q13 高知県について、あなたのお気持ちに最も近いものを1つお答えください。

- 高知県に対する気持ちについては、「愛着があり、応援したい」は6.5%、「好感が持てる」(28.9%)と「やや好感が持てる」(22.5%)を合計すると57.9%である。
- 一都三県属性別でみると、高知家認知ありは「好感が持てる(計)」の割合が全体よりも高い。
- 二府二県属性別でみると、男性60代、女性40代、女性60代、高知家認知ありは「好感が持てる(計)」の割合が全体よりも高い。
- 高知家認知別でみると、高知家認知ありは「好感が持てる(計)」の割合が全体よりも高い。

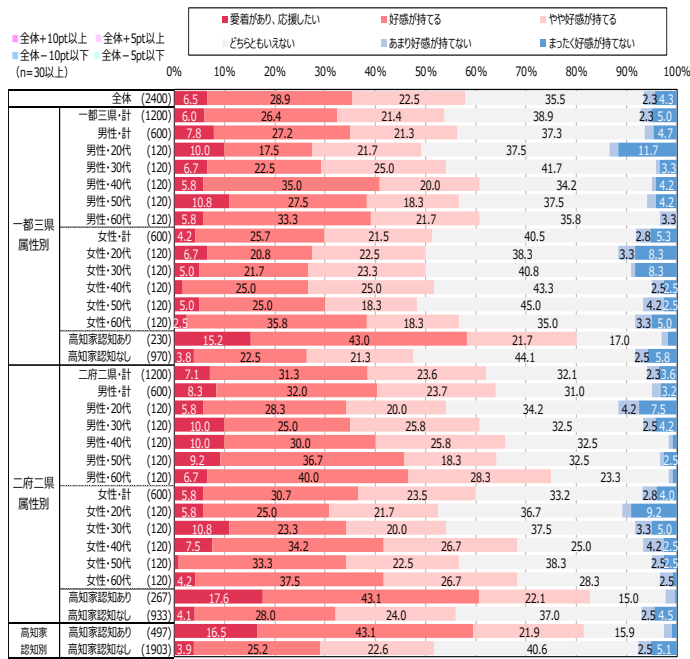


2%未満の数値ラベルは非表示

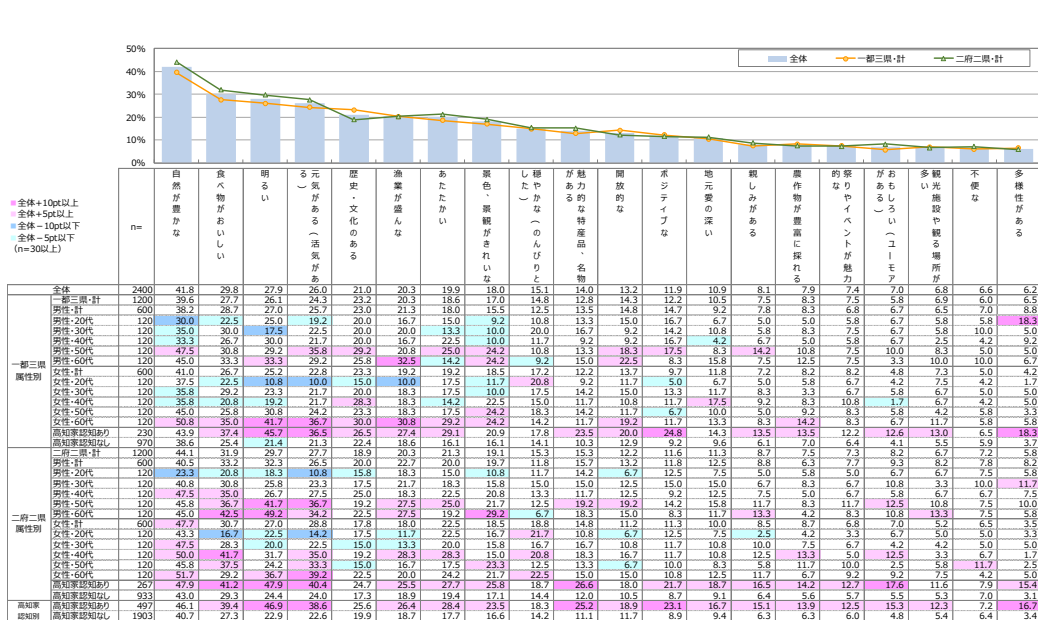
高知県のイメージ① 一都三県・二府二県別

- 高知県のイメージについて最も高いのは、「自然が豊かな」(41.8%)である。次いで「食べ物おいしい」(29.8%)、「明るい」(27.9%)、「元気がある(活気がある)」(26.0%)と続く。
- 一都三県属性別でみると、高知家認知ありは「明るい」の割合が全体よりも高い。
- 二府二県属性別でみると、高知家認知ありは「明るい」の割合が全体よりも高い。
- 高知家認知別でみると、高知家認知ありは「明るい」の割合が全体よりも高い。
- 高知県に対する気持ちについては、「愛着があり、応援したい」は6.5%、「好感が持てる」(28.9%)と「やや好感が持てる」(22.5%)を合計すると57.9%である。
- 一都三県属性別でみると、高知家認知ありは「好感が持てる(計)」の割合が全体よりも高い。
- 二府二県属性別でみると、男性60代、女性40代、女性60代、高知家認知ありは「好感が持てる(計)」の割合が全体よりも高い。
- 高知家認知別でみると、高知家認知ありは「好感が持てる(計)」の割合が全体よりも高い。

【高知県に対する気持ち】



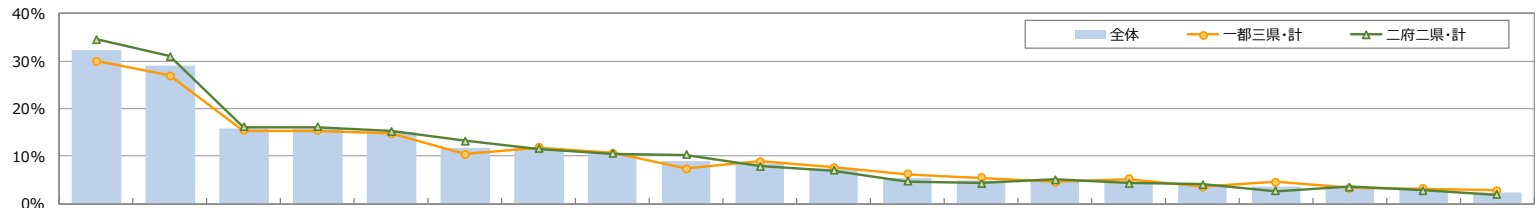
【高知県イメージ】



高知県の人柄のイメージ

Q14 高知県の人柄のイメージについて、あてはまるものをすべてお答えください。

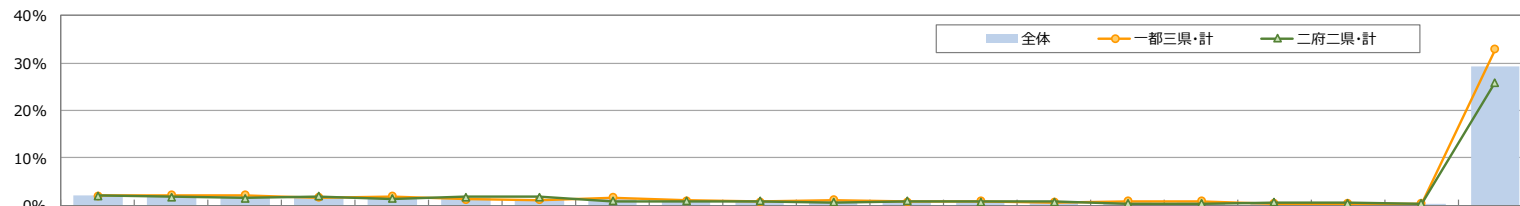
- 高知県の人柄のイメージについて最も高いのは、「明るい」(32.3%)である。次いで「元気がある」(29.0%)、「優しい、情が深い」(15.8%)、「地元愛の深い」(15.8%)と続く。
- 一部三県属性別でみると、高知家認知ありは「明るい」の割合が全体よりも高い。
- 二府二県属性別でみると、男女60代は「元気がある」、高知家認知ありは「明るい」の割合が全体よりも高い。
- 高知家認知別でみると、高知家認知ありは「明るい」の割合が全体よりも高い。



属性別	n	イメージ																						
		明るい	元気がある	優しい、情が深い	地元愛の深い	ポジティブな	気が強い	素朴な	すいさく(親しみやすい)	きん(ひょう)	おもしろい(ひょう)	親切な	穏やかな(のんびりとした)	家族を大事にする	寛容な	が強い	おもてなしの気持ち	面倒見が良い	働き者の	誠実な	騒々しい、うるさい	マイペースな	頼りになる	
全体	2400	32.3	29.0	15.8	15.8	15.0	11.8	11.7	10.6	8.9	8.4	7.3	5.4	4.9	4.8	4.7	3.8	3.6	3.4	3.0	2.3			
一部三県	1200	30.0	26.9	15.4	15.4	14.8	10.4	11.8	10.7	7.4	8.8	7.7	6.2	5.5	4.6	5.2	3.5	4.5	3.3	3.2	2.8			
男性・計	600	30.5	28.8	13.7	14.7	16.0	11.3	10.2	9.3	8.7	8.3	6.0	6.3	6.0	5.2	5.3	3.3	4.5	5.0	2.8	3.5			
男性・20代	120	25.8	24.2	16.7	15.0	13.3	3.3	5.8	6.7	12.5	8.3	5.8	7.5	5.8	9.2	5.0	2.5	5.0	4.2	3.3	5.8			
男性・30代	120	27.5	27.5	13.3	10.8	14.2	12.5	10.8	4.2	5.0	5.0	5.0	7.5	4.2	3.3	7.5	3.3	2.5	5.8	0.8	3.3			
男性・40代	120	29.2	24.2	10.8	7.5	11.7	4.2	12.5	9.2	10.8	6.7	8.3	4.2	6.7	3.3	3.3	1.7	4.2	2.5	4.2	1.7			
男性・50代	120	35.0	32.5	13.3	17.5	20.8	16.7	10.0	12.5	9.2	13.3	6.7	5.8	8.3	6.7	4.2	5.0	6.7	4.2	2.5	4.2			
男性・60代	120	35.0	35.8	14.2	22.5	20.0	20.0	11.7	14.2	5.8	8.3	4.2	6.7	5.0	3.3	6.7	4.2	4.2	8.3	3.3	2.5			
女性・計	600	29.5	25.0	17.2	16.2	13.5	9.5	13.5	12.0	6.2	9.3	9.3	6.0	5.0	4.0	5.0	3.7	4.5	1.5	3.5	2.0			
女性・20代	120	17.5	11.7	16.7	9.2	9.2	1.7	9.2	8.3	5.0	10.8	12.5	5.0	3.3	2.5	1.7	-	1.7	-	3.3	-			
女性・30代	120	27.5	24.2	16.7	16.7	15.0	6.7	10.8	8.3	5.8	7.5	6.7	5.0	5.8	2.5	3.3	0.8	1.7	0.8	6.7	1.7			
女性・40代	120	28.3	20.0	15.8	16.7	14.2	10.0	10.0	16.7	4.2	7.5	8.3	6.7	5.0	5.0	6.7	5.0	6.7	1.7	2.5	2.5			
女性・50代	120	37.5	29.2	14.2	15.8	10.8	14.2	15.0	7.5	5.8	10.8	7.5	5.8	5.8	3.3	4.2	5.0	7.5	3.3	4.2	3.3			
女性・60代	120	36.7	40.0	22.5	22.5	18.3	15.0	22.5	19.2	10.0	10.0	11.7	7.5	5.0	6.7	9.2	7.5	5.0	1.7	0.8	2.5			
高知家認知あり	230	47.4	41.7	20.4	20.9	26.5	10.4	11.7	15.2	15.2	13.5	9.1	9.6	8.7	8.3	7.0	4.3	8.3	3.0	6.1	5.2			
高知家認知なし	970	25.9	23.4	14.2	14.1	12.0	10.4	11.9	9.6	5.6	7.7	7.3	5.4	4.7	3.7	4.7	3.3	3.6	3.3	2.5	2.2			
二府二県	1200	34.5	31.0	16.2	16.2	15.3	13.2	11.6	10.5	10.3	7.9	7.0	4.7	4.3	5.1	4.3	4.0	2.7	3.5	2.8	1.9			
男性・計	600	35.7	32.0	14.3	15.2	17.3	15.8	10.0	7.8	11.0	8.5	6.3	4.3	3.5	5.3	5.3	3.3	2.8	5.0	2.8	3.2			
男性・20代	120	21.7	11.7	9.2	9.2	12.5	7.5	2.5	3.3	5.8	3.3	5.0	4.2	3.3	4.2	1.7	0.8	0.8	4.2	4.2	2.5			
男性・30代	120	32.5	26.7	18.3	17.5	22.5	15.8	12.5	8.3	18.3	8.3	7.5	4.2	1.7	4.2	5.0	1.7	3.3	4.2	0.8	2.5			
男性・40代	120	32.5	35.0	10.0	15.0	16.7	15.8	8.3	6.7	10.8	11.7	10.0	4.2	3.3	4.2	8.3	3.3	3.3	5.8	2.5	4.2			
男性・50代	120	45.0	39.2	20.0	17.5	17.5	20.8	10.8	10.8	14.2	10.8	5.0	5.0	6.7	9.2	6.7	2.5	4.2	5.8	4.2	3.3			
男性・60代	120	46.7	47.5	14.2	16.7	17.5	19.2	15.8	10.0	5.8	8.3	4.2	4.2	2.5	5.0	8.3	2.5	5.0	2.5	3.3				
女性・計	600	33.3	30.0	18.0	17.2	13.2	10.5	13.2	13.2	9.7	7.3	7.7	5.0	5.0	4.8	3.2	4.7	2.5	2.0	2.8	0.7			
女性・20代	120	30.0	21.7	15.8	7.5	10.0	5.0	4.2	10.0	11.7	5.8	11.7	4.2	5.8	4.2	1.7	3.3	0.8	2.5	4.2	-			
女性・30代	120	30.8	17.5	17.5	15.0	11.7	5.8	11.7	14.2	10.0	6.7	10.0	7.5	6.7	5.0	4.2	4.2	0.8	1.7	0.8	-			
女性・40代	120	37.5	34.2	23.3	20.0	12.5	10.8	18.3	15.8	12.5	6.7	5.0	5.0	5.0	3.3	1.7	2.5	2.5	4.2	-				
女性・50代	120	34.2	32.5	15.0	18.3	12.5	10.8	14.2	10.0	5.8	8.3	4.2	4.2	3.3	4.2	1.7	5.0	2.5	3.3	3.3	-			
女性・60代	120	34.2	44.2	18.3	25.0	19.2	20.0	17.5	15.8	8.3	9.2	7.5	4.2	4.2	5.8	5.0	9.2	5.8	-	1.7	3.3			
高知家認知あり	267	52.4	42.7	23.6	24.0	29.6	15.4	14.6	18.0	23.6	13.9	9.0	7.5	7.1	8.6	8.2	7.5	3.7	6.4	4.5	3.0			
高知家認知なし	933	29.4	27.7	14.0	13.9	11.1	12.5	10.7	8.4	6.5	6.2	6.4	3.9	3.4	4.1	3.1	3.0	2.4	2.7	2.4	1.6			
高知家認知あり	497	50.1	42.3	22.1	22.5	28.2	13.1	13.3	16.7	19.7	13.7	9.1	8.5	7.8	8.5	7.6	6.0	5.8	4.8	5.2	4.0			
高知家認知なし	1903	27.6	25.5	14.1	14.0	11.6	11.5	11.3	9.0	6.0	7.0	6.9	4.6	4.1	3.9	3.9	3.2	3.0	3.0	2.4	1.9			

高知県の人柄のイメージ

Q14 高知県の人柄のイメージについて、あてはまるものをすべてお答えください。



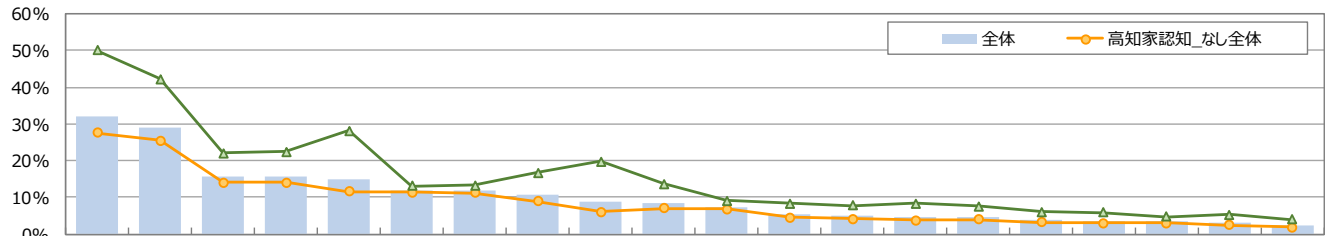
■ 全体+10pt以上
■ 全体+5pt以上
■ 全体-10pt以下
■ 全体-5pt以下
 (n=30以上)

	n=	厳格な	せっかちな	知的な、頭がいい	栄っ張りな(見)	プライドが高い(見)	おとなしい	お節介な	あっさりしている	暗い	しゃれな(いい)	センスがいい(お)	冷たい	寡黙(かもく)な	上品な	堅苦しい	内向的な	几帳面な、神経質な	ルーズな	前本音を言わない(建)	怠惰な(怠け者な)	ねちっこい	あてはまるものがない
全体	2400	2.0	2.0	1.8	1.8	1.7	1.5	1.4	1.3	0.9	0.8	0.8	0.8	0.8	0.8	0.7	0.6	0.6	0.5	0.4	0.3	29.4	
一都三県 属性別																							
一都三県・計	1200	2.0	2.2	2.2	1.7	1.9	1.3	1.1	1.6	1.0	0.8	1.1	0.8	0.8	0.8	0.7	0.8	0.8	0.4	0.3	0.3	32.8	
男性・計	600	2.5	2.7	2.0	1.7	1.3	1.7	1.2	1.8	1.0	1.2	1.2	0.8	1.2	0.8	1.2	0.8	1.3	1.2	0.5	0.3	0.5	33.5
男性・20代	120	2.5	4.2	2.5	2.5	3.3	2.5	1.7	4.2	1.7	3.3	0.8	0.8	0.8	1.7	2.5	3.3	0.8	0.8	0.8	1.7	38.3	
男性・30代	120	5.0	1.7	0.8	1.7	0.8	2.5	1.7	2.5	0.8	0.8	0.8	2.5	3.3	0.8	0.8	-	0.8	-	-	-	-	35.0
男性・40代	120	0.8	0.8	2.5	-	0.8	1.7	1.7	2.5	-	0.8	0.8	0.8	0.8	-	-	0.8	1.7	0.8	0.8	-	-	32.5
男性・50代	120	2.5	2.5	3.3	4.2	-	-	-	-	-	2.5	0.8	2.5	-	-	0.8	1.7	0.8	-	-	-	-	31.7
男性・60代	120	1.7	4.2	0.8	-	1.7	1.7	0.8	-	-	-	0.8	-	0.8	-	-	1.7	0.8	-	-	-	0.8	30.0
女性・計	600	1.5	1.7	2.3	1.7	2.5	0.8	1.0	1.3	1.0	0.3	1.0	0.7	0.5	0.5	0.3	0.5	0.3	0.5	0.3	0.2	0.2	32.2
女性・20代	120	0.8	-	1.7	0.8	5.0	0.8	1.7	2.5	0.8	0.8	0.8	1.7	0.8	-	0.8	-	-	0.8	-	-	0.8	42.5
女性・30代	120	2.5	2.5	0.8	4.2	3.3	0.8	0.8	3.3	0.8	0.8	1.7	-	-	-	0.8	-	-	-	-	0.8	-	35.8
女性・40代	120	1.7	0.8	5.0	0.8	0.8	0.8	0.8	-	0.8	-	-	-	-	1.7	-	-	0.8	-	-	-	-	31.7
女性・50代	120	1.7	3.3	1.7	1.7	2.5	0.8	0.8	0.8	-	-	-	-	0.8	-	-	1.7	-	1.7	-	0.8	-	30.0
女性・60代	120	0.8	1.7	2.5	0.8	0.8	0.8	0.8	-	2.5	-	1.7	1.7	-	-	-	1.7	-	0.8	-	-	-	20.8
高知家認知あり	230	3.0	3.0	3.9	0.9	1.7	3.5	3.0	3.0	3.0	2.2	1.7	1.7	1.3	1.3	2.6	2.2	1.3	0.9	1.3	0.9	1.3	9.1
高知家認知なし	970	1.8	2.0	1.8	1.9	2.0	0.7	0.6	1.2	0.5	0.4	0.9	0.5	0.7	0.5	0.4	0.5	0.2	0.2	0.2	0.1	0.1	38.5
二府二県 属性別																							
二府二県・計	1200	2.0	1.8	1.5	1.8	1.4	1.8	1.8	0.9	0.8	0.9	0.6	0.8	0.8	0.8	0.8	0.4	0.4	0.6	0.5	0.3	0.3	25.9
男性・計	600	2.7	2.7	2.0	2.7	1.3	2.2	2.0	1.5	1.0	1.3	0.7	0.8	1.0	1.0	0.5	0.5	0.7	0.7	0.7	0.3	0.3	27.2
男性・20代	120	5.0	3.3	-	1.7	2.5	2.5	1.7	4.2	-	4.2	0.8	0.8	0.8	2.5	0.8	0.8	0.8	1.7	0.8	0.8	0.8	42.5
男性・30代	120	0.8	1.7	1.7	4.2	3.3	1.7	5.0	1.7	0.8	2.5	0.8	-	-	-	3.3	0.8	0.8	-	2.5	-	-	27.5
男性・40代	120	2.5	0.8	2.5	1.7	0.8	-	0.8	-	1.7	-	0.8	1.7	-	-	-	-	-	0.8	-	-	-	27.5
男性・50代	120	2.5	4.2	3.3	2.5	-	4.2	1.7	0.8	2.5	-	0.8	0.8	-	0.8	0.8	-	0.8	-	0.8	-	0.8	25.0
男性・60代	120	2.5	3.3	2.5	3.3	-	2.5	0.8	0.8	-	-	-	-	0.8	2.5	-	-	0.8	-	-	-	-	13.3
女性・計	600	1.3	0.8	1.0	1.0	1.5	1.3	1.5	0.3	0.7	0.5	0.5	0.8	0.5	0.5	0.3	0.3	0.5	0.3	0.5	0.3	0.3	24.7
女性・20代	120	-	0.8	2.5	-	4.2	2.5	1.7	-	0.8	0.8	-	1.7	1.7	0.8	0.8	1.7	0.8	-	-	0.8	-	31.7
女性・30代	120	1.7	-	0.8	0.8	1.7	1.7	-	-	1.7	1.7	1.7	0.8	-	0.8	-	0.8	-	-	-	0.8	-	31.7
女性・40代	120	0.8	1.7	-	2.5	-	0.8	3.3	0.8	0.8	-	-	-	-	-	0.8	-	-	1.7	0.8	0.8	-	18.3
女性・50代	120	-	-	0.8	0.8	0.8	0.8	0.8	0.8	-	-	-	-	0.8	-	-	-	-	-	-	-	-	27.5
女性・60代	120	4.2	1.7	0.8	0.8	0.8	0.8	1.7	-	-	-	0.8	0.8	0.8	0.8	-	0.8	-	-	-	-	-	14.2
高知家認知あり	267	2.6	1.5	2.6	2.6	1.5	3.0	4.5	2.2	2.2	2.2	0.7	0.7	-	1.5	1.1	1.1	1.1	1.1	1.1	1.1	1.1	10.5
高知家認知なし	933	1.8	1.8	1.2	1.6	1.4	1.4	1.0	0.5	0.4	0.5	0.5	0.9	1.0	0.5	0.2	0.2	0.4	0.3	0.4	0.3	0.4	30.3
高知家認知別																							
高知家認知あり	497	2.8	2.2	3.2	1.8	1.6	3.2	3.8	2.6	2.6	2.2	1.2	1.2	0.6	1.4	1.8	1.6	1.2	1.0	1.0	0.6	0.6	9.9
高知家認知なし	1903	1.8	1.9	1.5	1.7	1.7	1.1	0.8	0.9	0.5	0.5	0.5	0.7	0.7	0.7	0.8	0.5	0.3	0.4	0.3	0.3	0.3	34.5

高知県の人柄のイメージ

Q14 高知県の人柄のイメージについて、あてはまるものをすべてお答えください。

- 高知家認知ありでみると、高知家認知_あり全体、高知家認知_あり一都三県、高知家認知_あり二府二県は「明るい」の割合が全体よりも高い。
- リポート状況でみると、リポーターは「ポジティブ」「明るい」、5回以上は「おもしろい(ひょうきんな)」「おもてなしの気持ち強い」「ポジティブ」「家族を大事にする」「寛容な」「気さくな(親しみやすい)」「元気がある」「親切な」「地元愛の深い」「明るい」「優しい、情が深い」、3-4回は「ポジティブ」「明るい」、2回は「明るい」の割合が全体よりも高い。
- 好感度別でみると、好感なしは「気が強い」が最も高い。

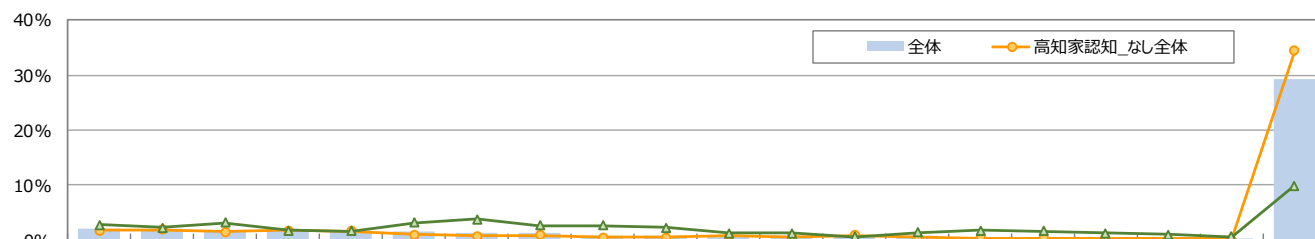


■ 全体+10pt以上
■ 全体+5pt以上
■ 全体-10pt以下
■ 全体-5pt以下
 (n=30以上)

n=		明るい	元気がある	優しい、情が深い	地元愛の深い	ポジティブな	気が強い	素朴な	すいさく(親しみやすい)	おもしろい(ひょうきんな)	親切な	としたかな(のんびり)	穏やかな(のんびり)	家族を大事にする	寛容な	おもてなしの気持ち強い	面倒見が良い	働き者の	誠実な	騒々しい、うるさい	マイペースな	頼りになる
全体	2400	32.3	29.0	15.8	15.8	15.0	11.8	11.7	10.6	8.9	8.4	7.3	5.4	4.9	4.8	4.7	3.8	3.6	3.4	3.0	2.3	
高知家認知あり	高知家認知_あり全体	497	50.1	42.3	22.1	22.5	28.2	13.1	13.3	16.7	19.7	13.7	9.1	8.5	7.8	8.5	7.6	6.0	5.8	4.8	5.2	4.0
	高知家認知_あり一都三県	230	47.4	41.7	20.4	20.9	26.5	10.4	11.7	15.2	15.2	13.5	9.1	9.6	8.7	8.3	7.0	4.3	8.3	3.0	6.1	5.2
	高知家認知_あり二府二県	267	52.4	42.7	23.6	24.0	29.6	15.4	14.6	18.0	23.6	13.9	9.0	7.5	7.1	8.6	8.2	7.5	3.7	6.4	4.5	3.0
高知家認知なし	高知家認知_なし全体	1903	27.6	25.5	14.1	14.0	11.6	11.3	9.0	6.0	7.0	6.9	4.6	4.1	3.9	3.9	3.2	3.0	3.0	3.0	2.4	1.9
	高知家認知_なし一都三県	970	25.9	23.4	14.2	14.1	12.0	10.4	11.9	9.6	5.6	7.7	7.3	5.4	4.7	3.7	4.7	3.3	3.6	3.3	2.5	2.2
	高知家認知_なし二府二県	933	29.4	27.7	14.0	13.9	11.1	12.5	10.7	8.4	6.5	6.2	6.4	3.9	3.4	4.1	3.1	3.0	2.4	2.7	2.4	1.6
高知観光経験別	観光あり	482	46.3	38.8	23.0	18.9	28.0	12.0	13.5	16.8	17.6	14.5	8.9	8.5	7.7	8.1	8.1	5.2	7.1	5.0	5.4	4.8
	観光なし	1918	28.7	26.5	14.0	15.0	11.7	11.3	9.0	6.7	6.8	6.9	4.6	4.2	4.0	3.9	3.4	2.7	3.0	2.4	1.7	
リポート状況	リポーター	182	54.4	44.0	29.1	23.1	33.0	15.4	10.4	21.4	23.1	19.2	11.0	11.5	11.0	10.4	8.2	6.0	8.8	6.0	7.1	6.6
	5回以上	44	54.5	59.1	45.5	43.2	40.9	20.5	13.6	38.6	36.4	36.4	20.5	29.5	20.5	25.0	18.2	18.2	13.6	15.9	15.9	13.6
	3-4回	51	58.8	37.3	21.6	19.6	33.3	11.8	9.8	17.6	23.5	17.6	9.8	3.9	7.8	9.8	2.0	7.8	2.0	3.9	3.9	
	2回	87	51.7	40.2	25.3	14.9	28.7	14.9	9.2	14.9	16.1	11.5	6.9	6.9	8.0	3.4	2.3	6.9	3.4	4.6	4.6	
好感度別	好感あり	1233	46.9	41.1	20.4	20.8	19.6	14.0	14.7	14.3	11.3	10.2	9.5	6.2	6.1	5.7	6.7	4.6	4.5	3.6	3.1	2.5
	応援意向	157	61.8	49.7	41.4	32.5	52.9	15.9	17.8	33.8	30.6	34.4	20.4	21.0	19.7	18.5	15.3	14.6	13.4	8.9	10.2	12.7
	応援意向+好感	1390	48.6	42.1	22.8	22.2	23.4	14.2	15.0	16.5	13.5	12.9	10.7	7.9	7.6	7.1	7.7	5.8	5.5	4.2	3.9	3.7
好感なし	158	1.9	4.4	3.8	2.5	2.5	11.4	6.3	-	2.5	-	1.9	2.5	-	0.6	0.6	-	0.6	6.3	1.9	0.6	
観光意向	観光意向あり	1195	46.6	40.7	22.9	22.9	23.6	13.9	15.0	16.5	14.3	13.6	10.9	8.5	7.9	7.9	7.4	5.8	5.2	4.7	4.4	4.1
	観光意向なし	290	9.7	10.0	5.5	7.2	2.8	12.1	8.6	1.4	2.1	2.4	2.8	2.1	1.0	0.3	0.7	1.7	1.0	3.8	2.1	0.3
移住意向	移住意向あり	422	53.6	45.0	28.4	24.2	34.4	14.2	14.7	19.7	20.9	18.0	13.0	13.5	10.4	10.9	10.7	8.3	8.8	3.8	4.5	7.3
	移住意向なし	955	22.0	21.9	9.1	13.2	9.4	11.1	10.8	7.2	4.7	5.2	5.1	2.3	2.3	2.1	1.9	2.2	2.2	3.8	2.9	0.8

高知県の人柄のイメージ

Q14 高知県の人柄のイメージについて、あてはまるものをすべてお答えください。



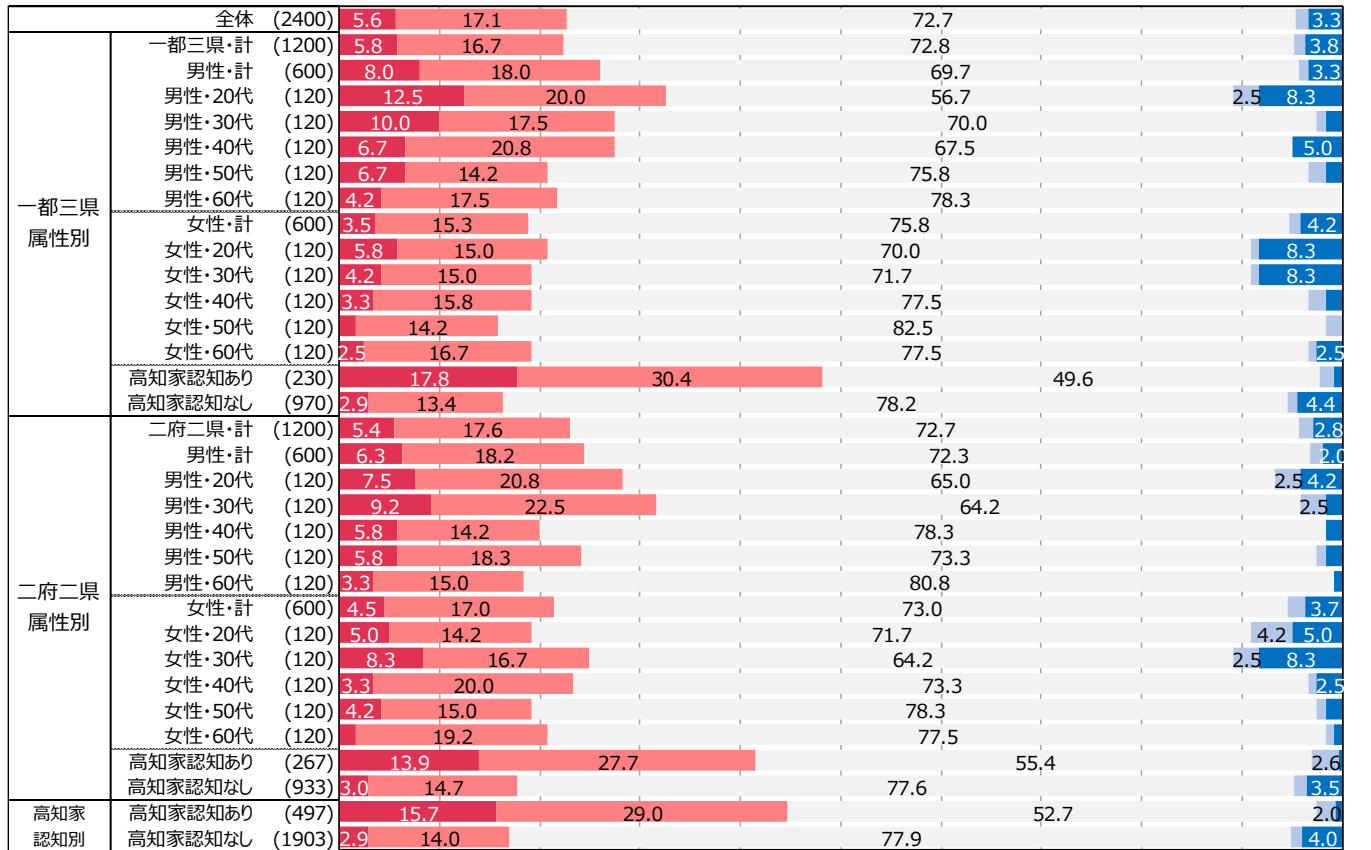
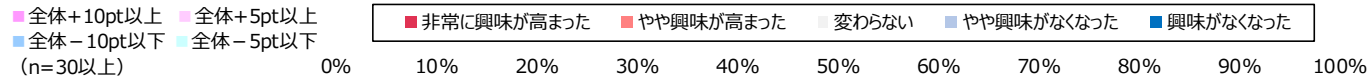
■ 全体+10pt以上
■ 全体+5pt以上
■ 全体-10pt以下
■ 全体-5pt以下 (n=30以上)

		n=	厳格な	せっかちな	知的な、頭がいい	宋っ張りな(見)	プライドが高い(見)	おとなしい	お節介な	あっさりしている	暗い	しゃれな(お)	センスがいい(お)	冷たい	寡黙(かもく)な	上品な	堅苦しい	内向的な	几帳面な、神経質な	ルーズな	前の(建)	本音を言わない(建)	怠惰な(怠け者な)	ねちっこい	いあてはまるものがない
	全体	2400	2.0	2.0	1.8	1.8	1.7	1.5	1.4	1.3	0.9	0.8	0.8	0.8	0.7	0.6	0.7	0.6	0.6	0.5	0.4	0.3	0.3	29.4	
高知家認知あり	高知家認知あり全体	497	2.8	2.2	3.2	1.8	1.6	3.2	3.8	2.6	2.6	2.2	1.2	1.2	0.6	1.4	1.8	1.6	1.2	1.0	0.6	1.0	0.6	9.9	
	高知家認知あり一都三県	230	3.0	3.0	3.9	0.9	1.7	3.5	3.0	3.0	3.0	2.2	1.7	1.7	1.3	1.3	2.6	2.2	1.3	0.9	1.3	1.3	1.3	10.5	
	高知家認知あり二府二県	267	2.6	1.5	2.6	2.6	1.5	3.0	4.5	2.2	2.2	2.2	0.7	0.7	-	1.5	1.1	1.1	1.1	1.1	1.1	1.1	1.1	-	
高知家認知なし	高知家認知なし全体	1903	1.8	1.9	1.5	1.7	1.7	1.1	0.8	0.9	0.5	0.5	0.7	0.7	0.8	0.5	0.3	0.4	0.3	0.3	0.3	0.3	0.3	34.5	
	高知家認知なし一都三県	970	1.8	2.0	1.8	1.9	2.0	0.7	0.6	1.2	0.5	0.4	0.9	0.5	0.7	0.5	0.4	0.5	0.2	0.2	0.1	0.2	0.1	38.5	
	高知家認知なし二府二県	933	1.8	1.8	1.2	1.6	1.4	1.4	1.0	0.5	0.4	0.5	0.5	0.9	1.0	0.5	0.2	0.2	0.4	0.3	0.4	0.3	0.4	30.3	
高知観光経験別	観光あり	482	3.1	2.3	3.7	1.5	1.2	2.7	3.5	3.3	2.9	2.1	0.8	1.9	1.2	1.2	2.3	1.0	1.2	1.2	0.4	0.4	0.4	10.6	
	観光なし	1918	1.7	1.9	1.4	1.8	1.8	1.2	0.9	0.7	0.4	0.5	0.8	0.5	0.7	0.6	0.2	0.5	0.3	0.2	0.2	0.3	0.3	34.1	
レポート状況	リピーター	182	4.4	5.5	4.4	1.6	1.6	3.8	7.1	6.6	4.4	4.4	1.1	3.3	1.1	2.7	3.3	1.6	2.7	2.7	0.5	0.5	0.5	4.4	
	5回以上	44	11.4	15.9	11.4	4.5	4.5	9.1	9.1	6.8	15.9	6.8	4.5	9.1	4.5	2.3	9.1	4.5	4.5	2.3	2.3	2.3	2.3	4.5	
	3-4回	51	2.0	2.0	2.0	-	2.0	5.9	5.9	5.9	-	7.8	-	2.0	-	3.9	3.9	2.0	2.0	3.9	-	-	-	2.0	
	2回	87	2.3	2.3	2.3	1.1	-	-	6.9	6.9	1.1	1.1	-	1.1	-	1.1	-	2.3	-	2.3	2.3	-	-	5.7	
好感度別	好感あり	1233	2.1	2.2	2.4	1.5	1.7	1.5	1.6	0.9	0.8	0.4	0.8	0.9	0.7	0.4	0.5	0.4	0.2	0.2	0.2	0.2	0.2	0.2	10.8
	応援意向	157	5.1	5.7	7.6	3.2	2.5	7.6	4.5	5.1	7.6	2.5	2.5	2.5	1.9	1.9	6.4	2.5	2.5	1.9	0.6	0.6	0.6	2.5	
	応援意向+好感	1390	2.4	2.6	2.9	1.7	1.8	2.2	1.9	1.4	1.6	0.6	1.0	1.1	0.9	0.9	1.1	0.7	0.6	0.4	0.2	0.2	0.2	9.9	
	好感なし	158	1.9	2.5	-	4.4	1.3	1.9	1.3	2.5	-	5.1	0.6	-	1.3	2.5	-	1.9	1.3	0.6	0.6	0.6	0.6	62.0	
観光意向	観光意向あり	1195	2.3	2.8	2.8	2.3	2.1	2.3	2.1	1.7	1.6	0.9	0.9	1.3	1.0	1.0	1.2	0.7	0.7	0.5	0.3	0.3	0.3	11.2	
	観光意向なし	290	1.4	1.4	0.3	2.1	1.4	1.0	0.7	2.1	-	2.1	1.0	0.3	1.4	1.0	-	1.0	1.0	0.3	1.4	1.4	1.4	54.5	
移住意向	移住意向あり	422	2.6	3.8	5.2	2.4	2.1	2.8	5.2	4.0	3.1	1.7	0.9	2.8	0.9	1.2	2.6	1.4	1.2	1.2	0.5	0.5	0.5	5.9	
	移住意向なし	955	2.3	0.9	0.8	2.0	1.4	1.2	0.7	0.6	0.2	1.2	1.2	0.5	1.0	0.8	0.1	0.4	0.6	0.2	0.4	0.4	0.4	38.4	

高知県への興味の変化

Q15 この1年間で、高知県への興味はどのように変化しましたか。あなたのお気持ちに最も近いものを1つお答えください。

- 高知県への興味の変化については、「非常に興味が高まった」は5.6%、「やや興味が高まった」(17.1%)を合計すると22.7%である。
- 一都三県属性別でみると、高知家認知ありは「興味が高まった」(計)」の割合が全体よりも高い。
- 二府二県属性別でみると、高知家認知ありは「興味が高まった」(計)」の割合が全体よりも高い。
- 高知家認知別でみると、高知家認知ありは「興味が高まった」(計)」の割合が全体よりも高い。



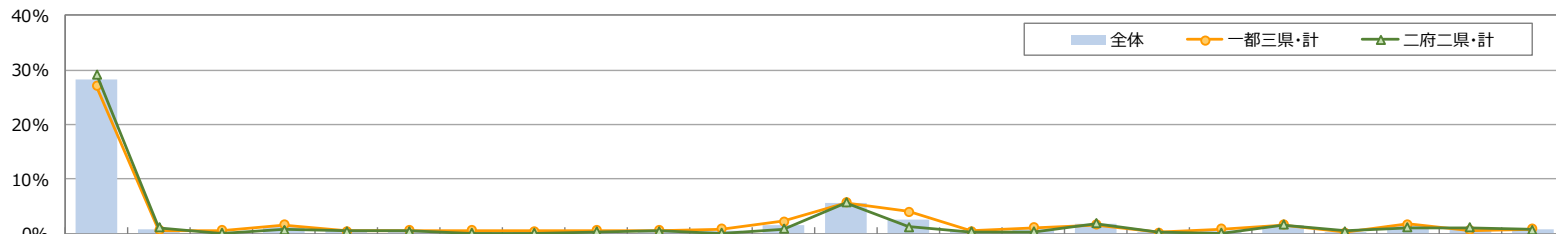
興味が高まった(計)	興味がなくなった(計)
22.7	4.6
22.4	4.8
26.0	4.3
32.5	10.8
27.5	2.5
27.5	5.0
20.8	3.3
21.7	-
18.8	5.3
20.8	9.2
19.2	9.2
19.2	3.3
15.8	1.7
19.2	3.3
48.3	2.2
16.3	5.5
23.0	4.3
24.5	3.2
28.3	6.7
31.7	4.2
20.0	1.7
24.2	2.5
18.3	0.8
21.5	5.5
19.2	9.2
25.0	10.8
23.3	3.3
19.2	2.5
20.8	1.7
41.6	3.0
17.7	4.7
44.7	2.6
17.0	5.1

2%未満の数値ラベルは非表示

「今、遊びに行きたい！」と思う都道府県

Q16 あなたが「今、遊びに行きたい！」と思う都道府県を直感的にすべてお答えください。

■ 「今、遊びに行きたい！」と思う都道府県について最も高いのは、「北海道」(28.1%)である。次いで「沖縄県」(14.6%)、「東京都」(5.7%)、「高知県」(4.9%)と続く。

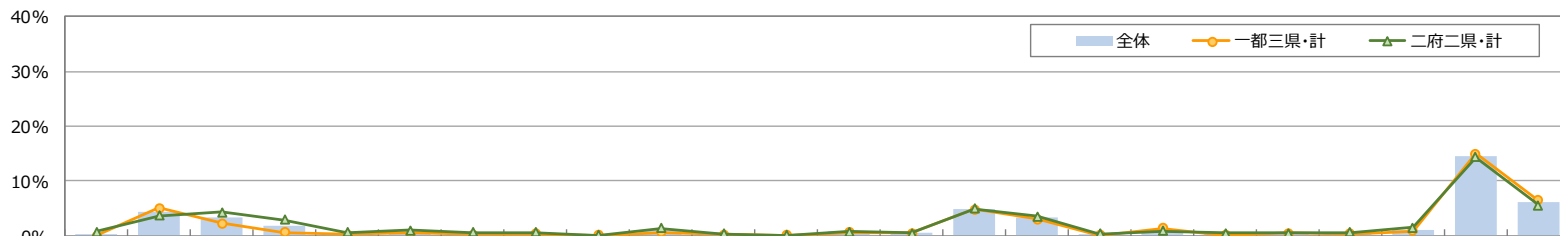


■ 全体+10pt以上
 ■ 全体+5pt以上
 ■ 全体-10pt以下
 ■ 全体-5pt以下
 (n=30以上)

n=	北海道	青森県	岩手県	宮城県	秋田県	山形県	福島県	茨城県	栃木県	群馬県	埼玉県	千葉県	東京都	神奈川県	新潟県	富山県	石川県	福井県	山梨県	長野県	岐阜県	静岡県	愛知県	三重県	
全体	2400	28.1	0.9	0.4	1.2	0.5	0.5	0.4	0.3	0.5	0.6	0.5	1.6	5.7	2.6	0.5	0.7	1.7	0.3	0.5	1.6	0.4	1.5	0.8	0.8
一都三県・計	1200	27.1	0.6	0.6	1.7	0.5	0.6	0.5	0.7	0.7	0.9	2.3	5.8	4.0	0.5	1.1	1.6	0.3	0.9	1.6	0.3	1.8	0.6	0.9	
男性・計	600	29.5	0.5	0.7	1.3	0.7	0.8	1.0	0.5	0.7	1.0	1.0	1.8	6.2	4.2	0.5	1.3	-	0.5	1.5	0.2	1.5	0.7	1.2	
男性・20代	120	22.5	-	-	3.3	2.5	0.8	1.7	-	0.8	1.7	2.5	2.5	10.0	5.0	0.8	-	1.7	-	0.8	1.7	-	0.8	2.5	-
男性・30代	120	34.2	-	-	1.7	-	2.5	0.8	-	0.8	0.8	3.3	5.8	3.3	-	0.8	3.3	-	-	0.8	-	2.5	-	0.8	
男性・40代	120	27.5	0.8	0.8	-	-	-	0.8	1.7	0.8	-	1.7	5.8	2.5	1.7	0.8	0.8	-	1.7	0.8	-	0.8	0.8	1.7	
男性・50代	120	35.8	-	1.7	0.8	0.8	-	0.8	-	1.7	1.7	0.8	5.8	5.0	-	-	0.8	-	-	1.7	-	0.8	-	0.8	
男性・60代	120	27.5	1.7	0.8	0.8	-	0.8	0.8	-	-	-	0.8	3.3	5.0	-	0.8	-	-	-	2.5	0.8	2.5	-	2.5	
女性・計	600	24.7	0.7	0.5	2.0	0.3	0.3	0.2	0.5	0.7	0.3	0.8	2.7	5.3	3.8	0.5	1.7	1.8	0.5	1.3	1.7	0.3	2.0	0.5	0.7
女性・20代	120	23.3	1.7	0.8	1.7	0.8	0.8	-	1.7	0.8	-	-	3.3	7.5	5.0	-	1.7	0.8	0.8	-	0.8	5.0	-	1.7	
女性・30代	120	27.5	-	0.8	2.5	0.8	-	-	-	-	0.8	0.8	2.5	7.5	3.3	-	-	1.7	-	2.5	1.7	-	-	1.7	0.8
女性・40代	120	24.2	0.8	-	0.8	-	-	-	-	0.8	1.7	4.2	5.8	4.2	1.7	0.8	-	0.8	1.7	0.8	-	1.7	0.8	0.8	
女性・50代	120	24.2	0.8	-	1.7	-	0.8	0.8	2.5	-	-	0.8	3.3	1.7	-	2.5	0.8	-	1.7	0.8	-	2.5	0.8	0.8	
女性・60代	120	24.2	-	0.8	3.3	-	-	-	-	-	-	1.7	2.5	2.5	5.0	0.8	5.0	0.8	-	5.0	0.8	0.8	-	-	
高知家認知あり	230	21.7	0.4	0.4	3.0	0.9	0.9	1.3	-	-	-	0.9	0.9	7.0	3.0	0.9	1.3	0.4	1.3	0.9	1.3	0.4	1.7	0.4	1.7
高知家認知なし	970	28.4	0.6	0.6	1.3	0.4	0.5	0.4	0.6	0.8	0.8	0.9	2.6	5.5	4.2	0.4	1.0	1.5	0.2	1.0	1.6	0.1	1.9	0.6	0.7
二府二県・計	1200	29.2	1.2	0.2	0.8	0.5	0.5	0.2	0.1	0.4	0.5	0.1	0.9	5.7	1.3	0.4	0.3	1.8	0.3	0.1	1.7	0.5	1.2	1.1	0.8
男性・計	600	30.5	1.2	0.2	0.3	0.2	0.7	0.3	-	0.2	0.3	-	0.5	5.0	1.0	0.5	0.2	1.5	0.2	-	1.2	0.7	1.7	0.8	0.8
男性・20代	120	21.7	-	-	-	-	-	-	-	-	0.8	-	2.5	7.5	1.7	-	2.5	-	-	2.5	0.8	2.5	2.5	1.7	
男性・30代	120	25.8	3.3	0.8	-	-	0.8	1.7	-	-	0.8	-	5.0	-	0.8	-	-	0.8	-	-	0.8	1.7	-	-	
男性・40代	120	33.3	0.8	-	-	0.8	0.8	-	-	-	-	-	6.7	1.7	0.8	-	2.5	-	-	-	0.8	1.7	0.8	0.8	
男性・50代	120	33.3	1.7	-	0.8	-	0.8	-	-	-	-	-	2.5	-	0.8	0.8	-	-	-	0.8	0.8	0.8	0.8	1.7	
男性・60代	120	38.3	-	-	0.8	-	0.8	-	-	0.8	-	-	3.3	1.7	-	2.5	-	-	-	2.5	-	1.7	-	-	
女性・計	600	27.8	1.2	0.2	1.2	0.8	0.3	-	0.2	0.7	0.7	0.2	1.3	6.3	1.5	0.3	0.5	2.2	0.3	0.2	2.2	0.3	0.7	1.3	0.7
女性・20代	120	28.3	0.8	-	0.8	-	0.8	-	-	0.8	-	0.8	1.7	6.7	1.7	0.8	-	2.5	-	2.5	0.8	1.7	2.5	1.7	
女性・30代	120	21.7	1.7	-	1.7	0.8	-	-	-	0.8	-	-	7.5	-	-	0.8	0.8	0.8	-	0.8	-	0.8	2.5	-	
女性・40代	120	25.0	1.7	0.8	-	1.7	-	-	-	0.8	0.8	-	8.3	2.5	-	-	0.8	-	-	1.7	-	-	-	0.8	
女性・50代	120	32.5	0.8	-	2.5	-	0.8	-	0.8	0.8	2.5	-	0.8	5.0	1.7	-	0.8	4.2	-	1.7	-	-	1.7	0.8	
女性・60代	120	31.7	0.8	-	0.8	1.7	-	-	-	-	-	2.5	4.2	1.7	0.8	0.8	2.5	0.8	0.8	4.2	0.8	0.8	-	-	
高知家認知あり	267	24.0	1.5	0.7	1.5	1.9	0.4	0.4	-	0.7	-	0.7	5.2	2.2	0.4	0.4	2.6	0.4	-	1.5	0.4	0.4	0.7	0.7	
高知家認知なし	933	30.7	1.1	-	0.5	0.1	0.5	0.1	0.1	0.5	0.4	0.1	1.0	5.8	1.0	0.4	0.3	1.6	0.2	0.1	1.7	0.5	1.4	1.2	0.8
高知家認知あり	497	22.9	1.0	0.6	2.2	1.4	0.6	0.8	-	-	0.4	0.4	0.8	6.0	2.6	0.6	0.8	2.2	0.4	0.2	1.4	0.6	0.8	0.6	1.2
高知家認知なし	1903	29.5	0.8	0.3	0.9	0.3	0.5	0.3	0.4	0.7	0.6	0.5	1.8	5.6	2.6	0.4	0.7	1.6	0.2	0.6	1.7	0.3	1.6	0.9	0.7

「今、遊びに行きたい！」と思う都道府県

Q16 あなたが「今、遊びに行きたい！」と思う都道府県を直感的にすべてお答えください。



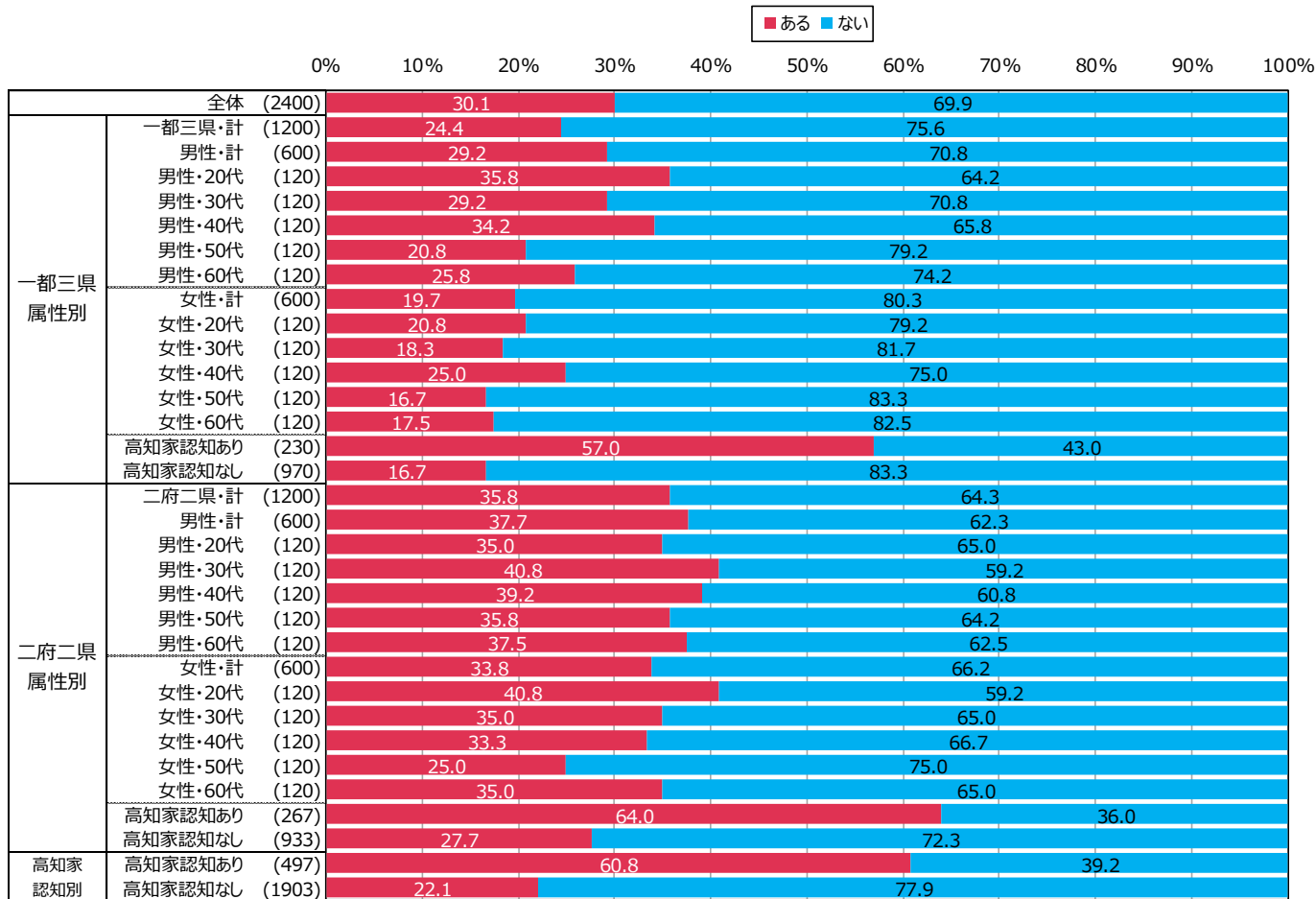
■ 全体+10pt以上
 ■ 全体+5pt以上
 ■ 全体-10pt以下
 ■ 全体-5pt以下
 (n=30以上)

n=	滋賀県	京都府	大阪府	兵庫県	奈良県	和歌山県	鳥取県	島根県	岡山県	広島県	山口県	徳島県	香川県	愛媛県	高知県	福岡県	佐賀県	長崎県	熊本県	大分県	宮崎県	鹿児島県	沖縄県	特にない	
全体	2400	0.4	4.4	3.3	1.8	0.4	0.8	0.4	0.5	0.2	1.0	0.3	0.1	0.7	0.5	4.9	3.3	0.3	1.1	0.3	0.5	0.5	1.2	14.6	6.0
一都三県・計	1200	-	5.1	2.3	0.6	0.3	0.5	0.3	0.2	0.7	0.3	0.1	0.7	0.5	4.8	3.0	0.1	1.3	0.2	0.5	0.4	0.8	14.9	6.5	
男性・計	600	-	4.3	2.0	0.8	0.2	0.7	0.2	0.5	0.2	0.7	0.2	0.2	0.8	0.7	6.3	2.7	0.2	1.0	0.2	0.3	0.8	13.5	5.8	
男性・20代	120	-	3.3	4.2	-	-	-	-	0.8	0.8	-	-	2.5	-	10.0	1.7	-	-	-	-	0.8	-	10.8	3.3	
男性・30代	120	-	0.8	-	1.7	-	0.8	-	-	0.8	-	-	0.8	-	1.7	4.2	4.2	-	2.5	-	-	-	-	13.3	6.7
男性・40代	120	-	4.2	2.5	-	-	-	-	-	0.8	-	0.8	-	-	8.3	2.5	-	-	-	0.8	-	-	-	18.3	8.3
男性・50代	120	-	5.0	1.7	2.5	0.8	-	0.8	1.7	-	0.8	0.8	-	-	4.2	2.5	-	0.8	-	-	-	0.8	14.2	4.2	
男性・60代	120	-	8.3	1.7	-	-	2.5	-	0.8	-	-	-	0.8	1.7	5.0	2.5	0.8	1.7	0.8	-	0.8	3.3	10.8	6.7	
女性・計	600	-	5.8	2.7	0.3	0.3	0.3	0.2	0.2	0.7	0.3	-	0.5	0.3	3.3	3.3	-	1.7	0.2	0.8	0.5	0.8	16.3	7.2	
女性・20代	120	-	8.3	1.7	-	-	-	-	-	0.8	-	-	-	-	1.7	5.8	-	1.7	-	0.8	-	-	-	15.8	5.0
女性・30代	120	-	3.3	4.2	-	-	0.8	-	0.8	0.8	-	-	1.7	0.8	1.7	1.7	-	1.7	-	-	0.8	0.8	20.0	5.8	
女性・40代	120	-	5.0	3.3	0.8	-	0.8	-	0.8	0.8	0.8	-	-	-	4.2	5.0	-	1.7	-	0.8	0.8	1.7	16.7	5.0	
女性・50代	120	-	5.8	2.5	-	1.7	-	1.7	-	-	-	-	0.8	-	4.2	2.5	-	1.7	0.8	0.8	-	21.7	10.0		
女性・60代	120	-	6.7	1.7	0.8	-	-	-	-	0.8	0.8	-	-	0.8	5.0	1.7	-	1.7	-	1.7	0.8	1.7	7.5	10.0	
高知家認知あり	230	-	4.8	0.9	0.9	0.4	0.4	0.9	-	0.4	1.3	-	0.4	0.9	0.9	12.2	3.0	-	0.9	-	0.9	0.9	0.9	14.8	3.5
高知家認知なし	970	-	5.2	2.7	0.5	0.2	0.5	0.1	0.4	0.1	0.5	0.3	-	0.6	0.4	3.1	3.0	0.1	1.4	0.2	0.4	0.3	0.8	14.9	7.2
二府二県・計	1200	0.8	3.7	4.3	2.9	0.6	1.0	0.6	0.6	0.2	1.3	0.4	0.2	0.8	0.5	5.0	3.6	0.4	0.8	0.5	0.5	0.7	1.5	14.3	5.6
男性・計	600	0.3	3.8	5.0	3.8	0.7	1.2	0.3	0.5	0.2	1.5	0.3	0.2	0.7	0.5	6.2	3.5	0.7	0.8	0.3	0.5	0.8	1.8	12.8	5.7
男性・20代	120	-	5.0	8.3	5.8	-	1.7	-	0.8	-	3.3	0.8	-	1.7	0.8	4.2	4.2	-	-	-	0.8	0.8	-	9.2	5.8
男性・30代	120	0.8	5.8	8.3	3.3	0.8	1.7	-	-	-	2.5	-	0.8	0.8	8.3	4.2	1.7	-	-	-	0.8	1.7	10.8	4.2	
男性・40代	120	-	3.3	3.3	3.3	1.7	0.8	0.8	-	-	-	0.8	-	-	6.7	1.7	0.8	0.8	-	0.8	0.8	2.5	12.5	7.5	
男性・50代	120	0.8	0.8	4.2	2.5	0.8	-	0.8	0.8	0.8	1.7	-	-	-	5.0	5.0	-	0.8	0.8	0.8	0.8	1.7	18.3	7.5	
男性・60代	120	-	4.2	0.8	4.2	-	1.7	-	0.8	-	-	-	0.8	0.8	6.7	2.5	0.8	2.5	0.8	-	0.8	3.3	13.3	3.3	
女性・計	600	1.2	3.5	3.5	2.0	0.5	0.8	0.8	0.7	0.2	1.2	0.5	0.2	0.8	0.5	3.8	3.7	0.2	0.8	0.7	0.5	0.5	1.2	15.8	5.5
女性・20代	120	-	3.3	4.2	3.3	-	0.8	-	0.8	-	1.7	0.8	-	-	2.5	5.0	-	1.7	-	0.8	-	-	-	17.5	2.5
女性・30代	120	2.5	3.3	5.8	4.2	0.8	0.8	2.5	0.8	-	1.7	-	-	1.7	2.5	4.2	0.8	-	0.8	0.8	-	1.7	18.3	4.2	
女性・40代	120	1.7	4.2	1.7	-	0.8	0.8	0.8	0.8	-	0.8	0.8	-	0.8	-	6.7	2.5	-	0.8	-	1.7	1.7	20.8	7.5	
女性・50代	120	-	4.2	3.3	0.8	-	0.8	-	0.8	0.8	0.8	0.8	-	2.5	5.0	-	-	0.8	-	-	-	-	-	10.8	8.3
女性・60代	120	1.7	2.5	2.5	1.7	0.8	1.7	-	0.8	-	0.8	-	-	2.5	0.8	3.3	1.7	-	2.5	0.8	0.8	2.5	11.7	5.0	
高知家認知あり	267	-	2.6	4.9	2.6	0.4	1.1	0.4	1.5	-	1.9	0.4	0.4	1.1	0.7	11.6	3.4	0.7	0.7	1.1	1.1	-	0.4	12.4	3.7
高知家認知なし	933	1.0	4.0	4.1	3.0	0.6	1.0	0.6	0.3	0.2	1.2	0.4	0.1	0.6	0.4	3.1	3.6	0.3	0.9	0.3	0.3	0.9	1.8	14.9	6.1
高知家認知あり	497	-	3.6	3.0	1.8	0.4	0.8	0.6	0.8	0.2	1.6	0.2	0.4	1.0	0.8	11.9	3.2	0.4	0.8	0.6	1.0	0.4	0.6	13.5	3.6
高知家認知なし	1903	0.5	4.6	3.4	1.7	0.4	0.7	0.4	0.4	0.2	0.8	0.4	0.1	0.6	0.4	3.1	3.3	0.2	1.2	0.3	0.4	0.6	1.3	14.9	6.7

「高知県」を旅行・観光先として検討した経験

Q17 あなたは、この5年以内に「高知県」を旅行・観光先として検討したことがありますか。

- 「高知県」を旅行・観光先として検討した経験は30.1%である。
- 一都三県属性別でみると、高知家認知ありは「ある」の割合が全体よりも高い。
- 二府二県属性別でみると、高知家認知ありは「ある」の割合が全体よりも高い。
- 高知家認知別でみると、高知家認知ありは「ある」の割合が全体よりも高い。

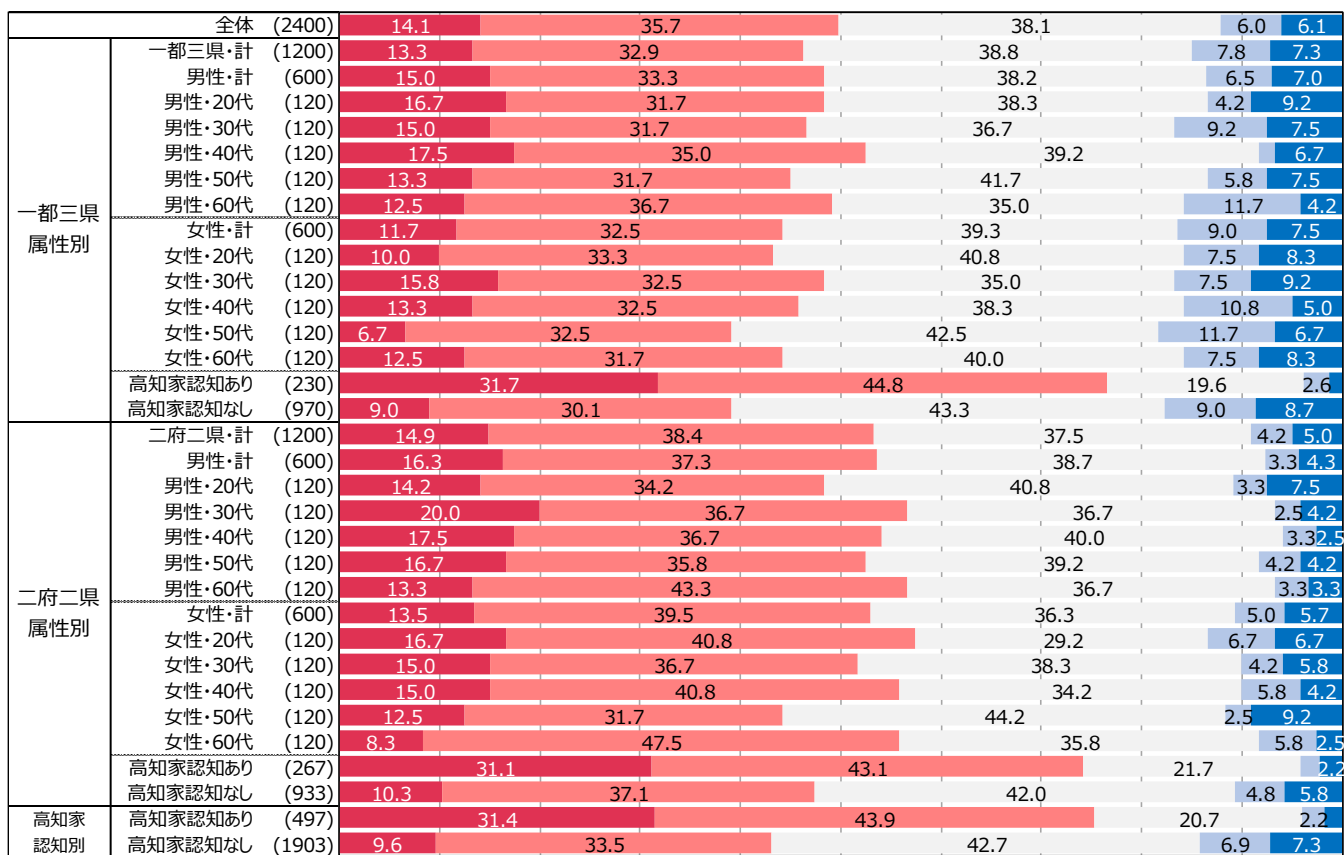
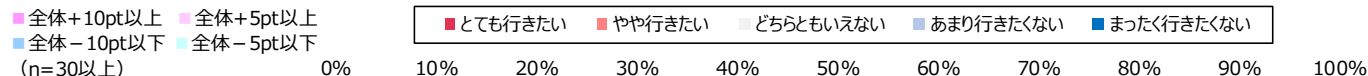


2%未満の数値レベルは非表示

高知県への旅行・観光意向

Q18 あなたは、高知県へ、旅行・観光にどの程度行きたいと思いますか。行ったことがある方は、再び行きたいと思いますか。あなたのお気持ちに最も近いものを1つお答えください。※帰省の場合でも、観光やレジャーをしたい気持ちをお答えください。

- 高知県への旅行・観光意向については、「とても行きたい」は14.1%、「やや行きたい」(35.7%)を合計すると49.8%である。
- 一都三県属性別でみると、高知家認知ありは「行きたい(計)」の割合が全体よりも高い。
- 二府二県属性別でみると、高知家認知ありは「行きたい(計)」の割合が全体よりも高い。
- 高知家認知別でみると、高知家認知ありは「行きたい(計)」の割合が全体よりも高い。



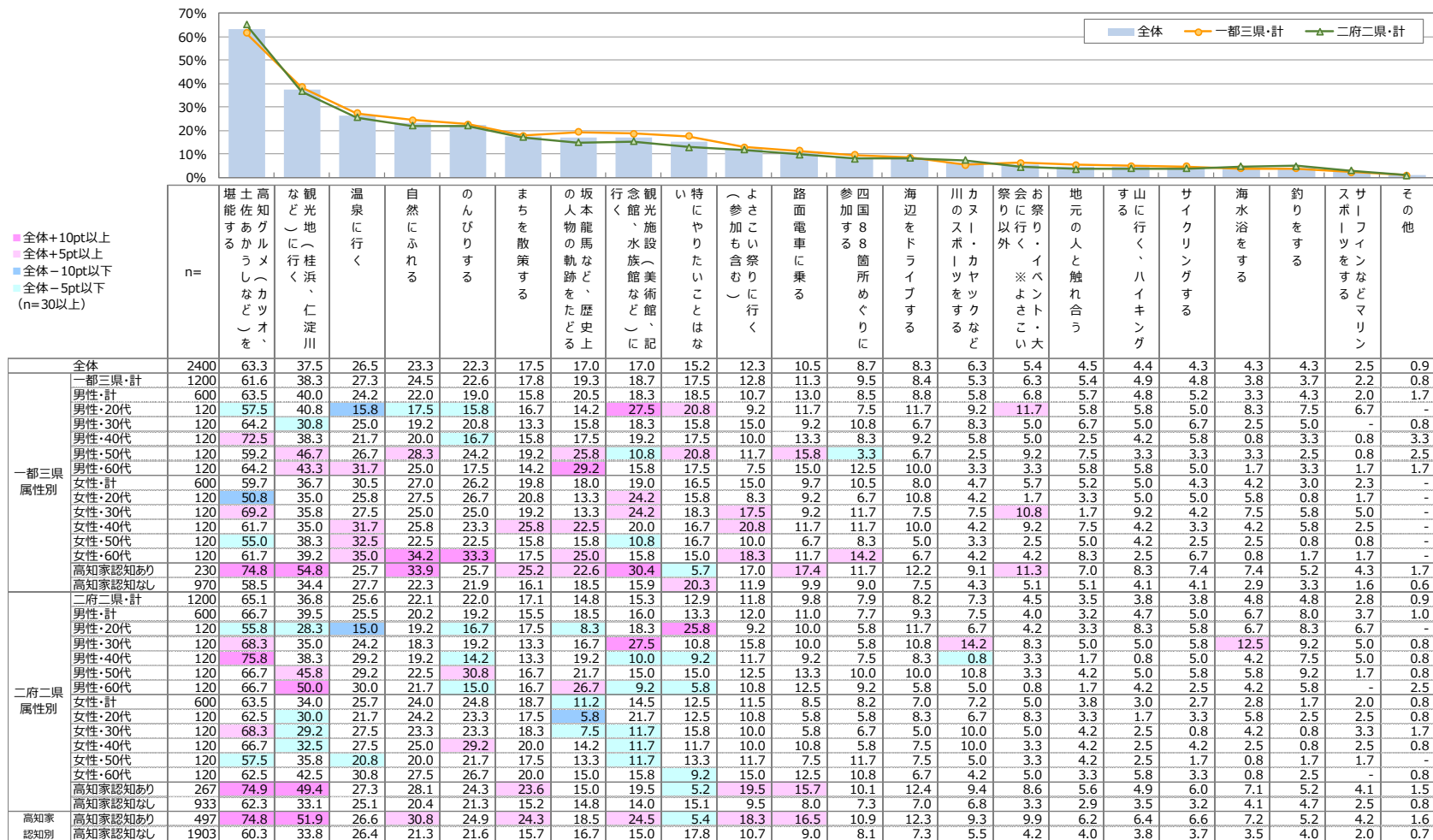
行きたい (計)	行きたくない (計)
49.8	12.1
46.3	15.0
48.3	13.5
48.3	13.3
46.7	16.7
52.5	8.3
45.0	13.3
49.2	15.8
44.2	16.5
43.3	15.8
48.3	16.7
45.8	15.8
39.2	18.3
44.2	15.8
76.5	3.9
39.1	17.6
53.3	9.2
53.7	7.7
48.3	10.8
56.7	6.7
54.2	5.8
52.5	8.3
56.7	6.7
53.0	10.7
57.5	13.3
51.7	10.0
55.8	10.0
44.2	11.7
55.8	8.3
74.2	4.1
47.4	10.6
75.3	4.0
43.1	14.2

2%未満の数値ラベルは非表示

「高知県」へ旅行・観光に行く場合にしたいこと

Q19 あなたが「高知県」へ旅行・観光に行くとしたら、どのようなことをしたいと思いますか。あてはまるものをすべてお答えください。

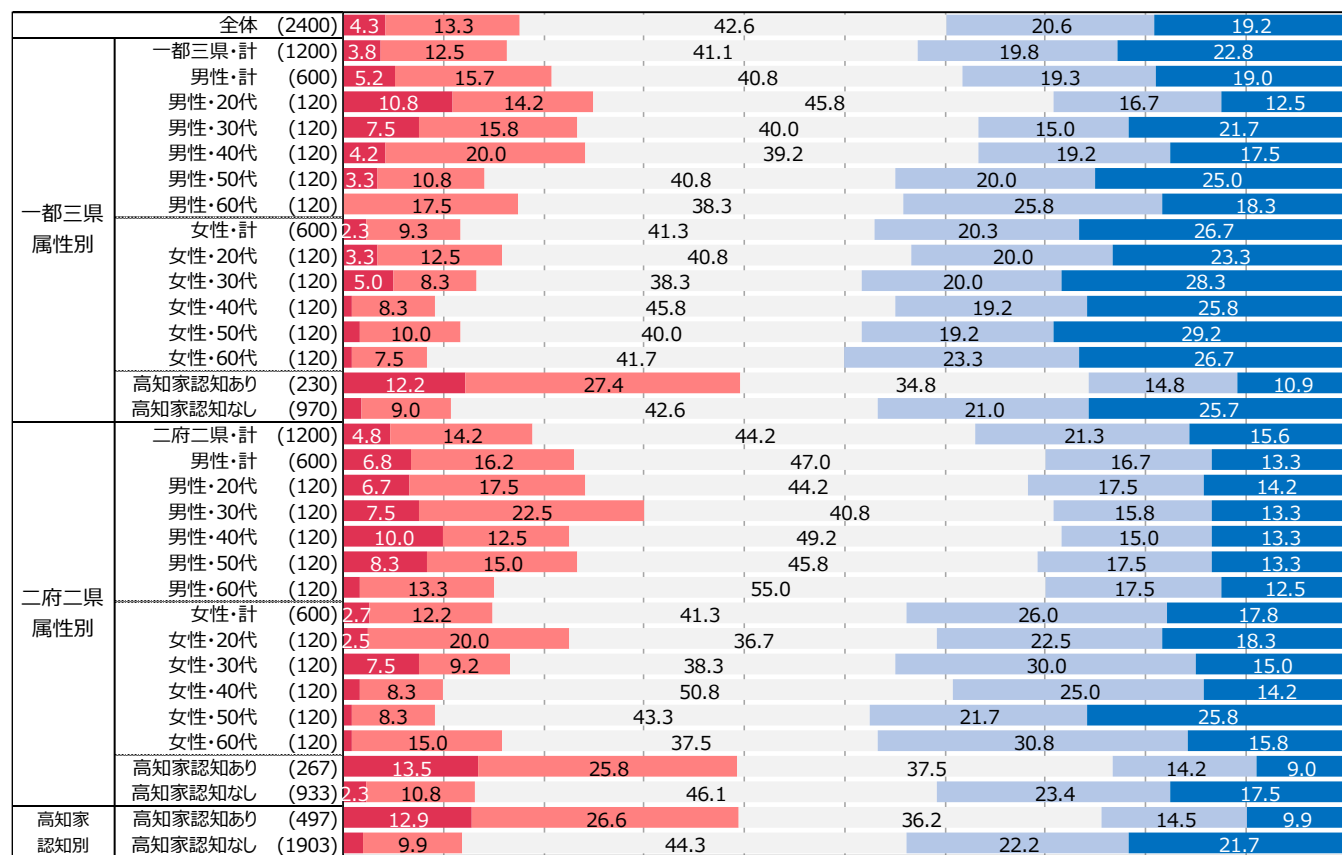
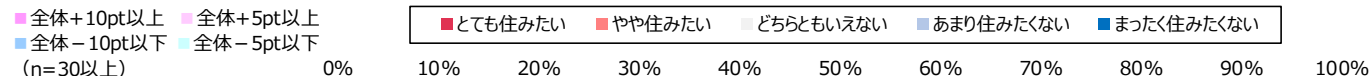
- 「高知県」へ旅行・観光に行く場合にしたいことについて最も高いのは、「高知グルメ(カツオ、土佐あかうしなど)を堪能する」(63.3%)である。次いで「観光地(桂浜、仁淀川など)に行く」(37.5%)、「温泉に行く」(26.5%)、「自然にふれる」(23.3%)と続く。
- 一都三県属性別で見ると、高知家認知ありは「観光地(桂浜、仁淀川など)に行く」の割合が全体よりも高い。



高知県への移住意向

Q20 あなたが、もし、地方への移住をすることになったら、高知県にどの程度住みたいと思いますか。あなたのお気持ちに最も近いものを1つお答えください。※移住を考えたことがない方も、地方へ移住することを想像して、率直なお気持ちをお答えください。

- 高知県への移住意向については、「とても住みたい」は4.3%、「やや住みたい」(13.3%)を合計すると17.6%である。
- 一都三県属性別でみると、高知家認知ありは「住みたい(計)」の割合が全体よりも高い。
- 二府二県属性別でみると、男性30代、高知家認知ありは「住みたい(計)」の割合が全体よりも高い。
- 高知家認知別でみると、高知家認知ありは「住みたい(計)」の割合が全体よりも高い。

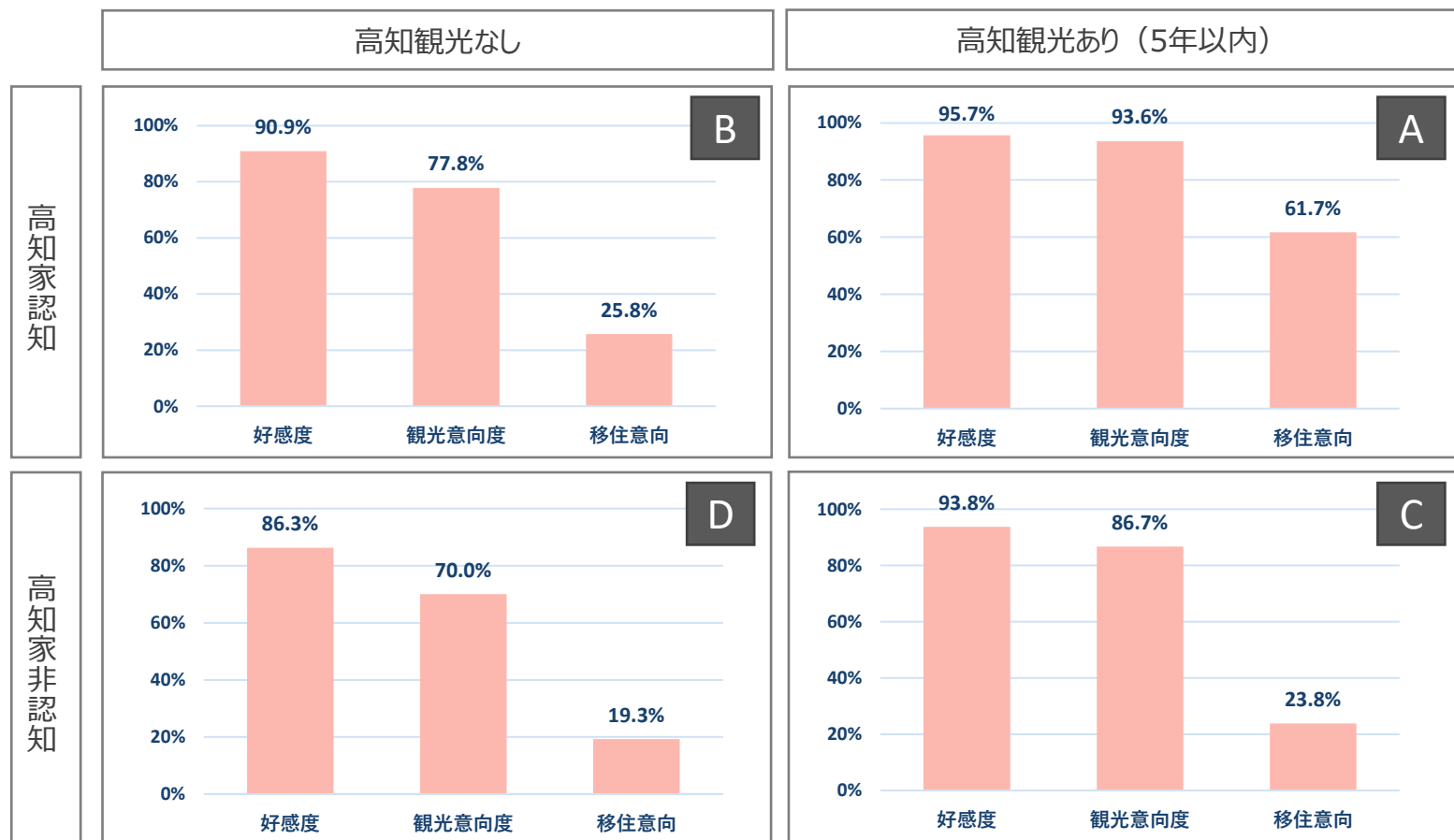


住みたい (計)	住みたくな い(計)
17.6	39.8
16.3	42.7
20.8	38.3
25.0	29.2
23.3	36.7
24.2	36.7
14.2	45.0
17.5	44.2
11.7	47.0
15.8	43.3
13.3	48.3
9.2	45.0
11.7	48.3
8.3	50.0
39.6	25.7
10.7	46.7
18.9	36.9
23.0	30.0
24.2	31.7
30.0	29.2
22.5	28.3
23.3	30.8
15.0	30.0
14.8	43.8
22.5	40.8
16.7	45.0
10.0	39.2
9.2	47.5
15.8	46.7
39.3	23.2
13.1	40.8
39.4	24.3
11.9	43.8

2%未満の数値ラベルは非表示

本調査の調査目的検証

- Aゾーン：「高知家」認知かつ5年以内高知観光経験者の「好感度」、「観光意向度」はいずれも9割を超える。「移住意向度」では6割を超える。4つのセグメントの中で最も高い評価となった。
- Cゾーン：「高知家」非認知かつ高知5年以内観光経験者の「好意度」は9割を超えており、「観光意向度」は8割後半。「移住意向度」は2割弱。好感度や観光意向は高いものの、「高知家」を認知しているAゾーンのほうが「移住意向度」を中心に高い評価を得ている。
- Bゾーン：「高知家」認知かつ観光未経験者の「好感度」は約9割、「観光意向度」は7割強、「移住意向度」は2割弱。移住意向度はAゾーンに次いで高いが大きな差は見られない。
- Dゾーン：「好感度」は8割強、「観光意向度」は7割だが、「移住意向度」は2割に達しておらず、最も低いスコアとなっている。



※各指標について、好感度：「愛着があり、応援したい」～「やや好感が持てる」/行きたい度：「とても行きたい」+「やや行きたい」/住みたい度：「とても住みたい」+「やや住みたい」の合算値