

H29 年度 貨客混載推進検討地域



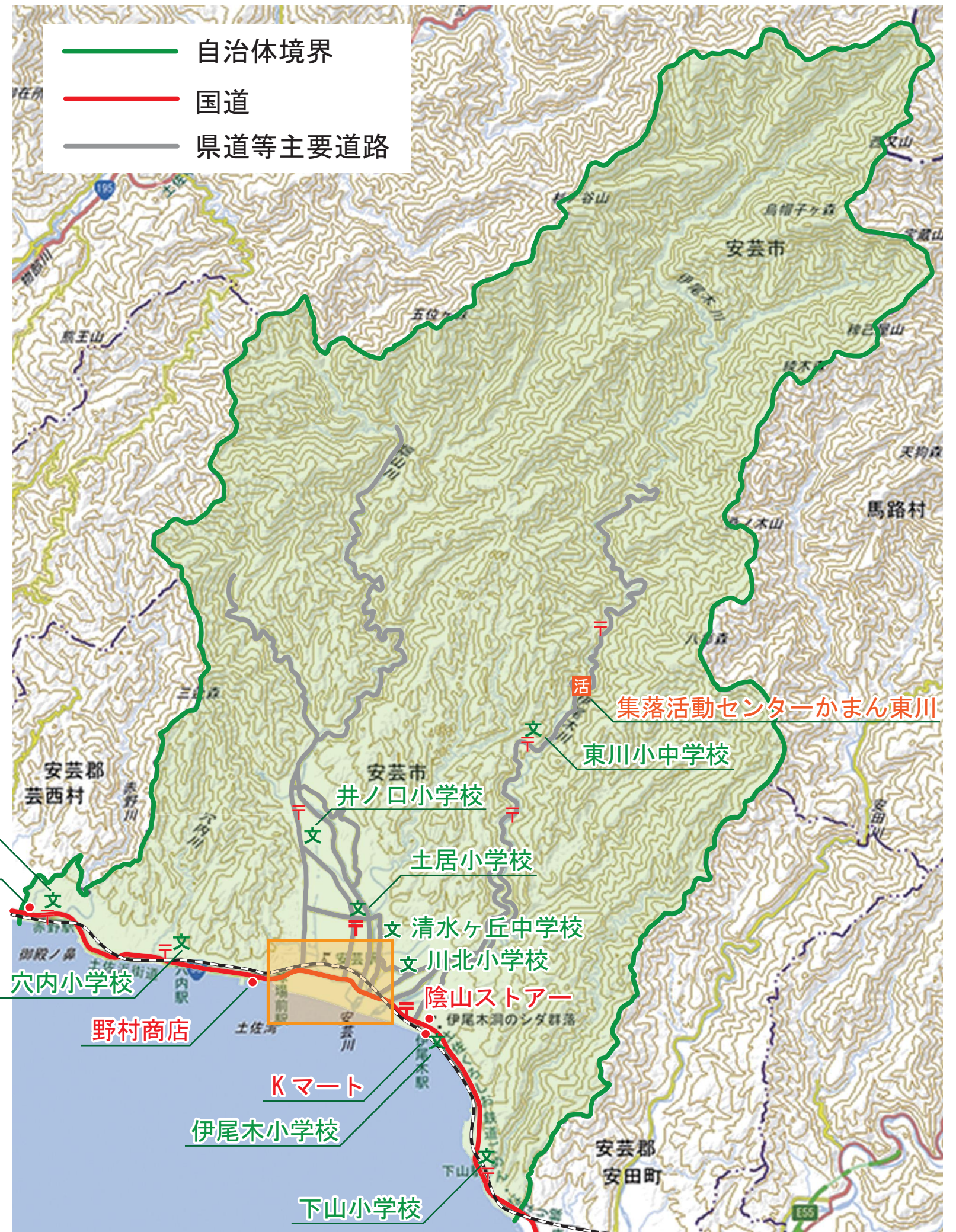
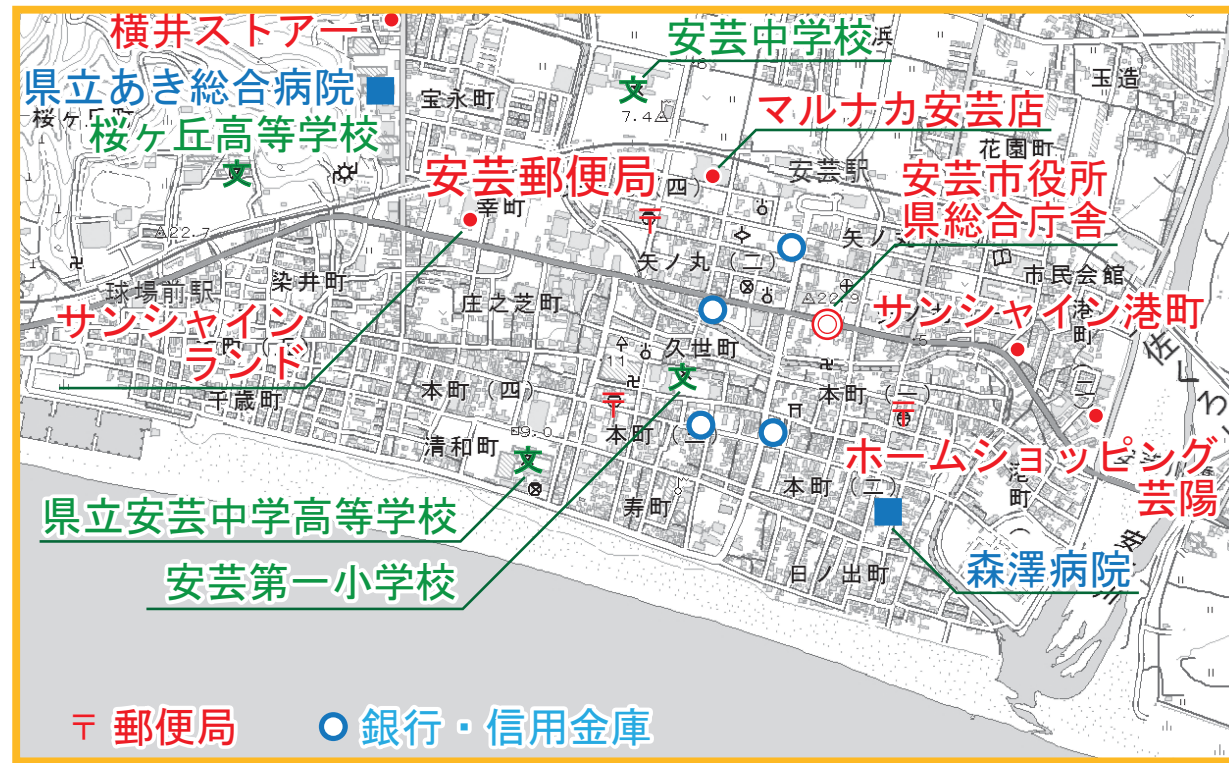
備考

- ① 人口、世帯数に関連する数値は、国勢調査結果に基づく。
- ② 昼夜間人口比率は平成 27 年国勢調査結果に基づく。

	面積 (km ²)	人口		人口増減率 (H27 / H22)	世帯数		年齢層別人口 (構成比)			昼夜間 人口比率
		H22 (人)	H27 (人)		H22 (世帯)	H27 (世帯)	15 歳未満	15 歳～64 歳	65 歳以上	
県 計	7,103.93	764,456	728,276	△ 4.7%	321,909	319,011	83,884 人 (11.6%)	400,605 人 (55.5%)	237,012 人 (32.8%)	99.9%
安芸市	317.21	19,547	17,577	△ 10.1%	8,111	7,604	1,811 人 (10.3%)	9,127 人 (52.1%)	6,574 人 (37.5%)	102.5%
梶原町	236.45	3,984	3,608	△ 9.4%	1,769	1,560	346 人 (9.6%)	1,735 人 (48.1%)	1,527 人 (42.3%)	100.2%
大川村	95.27	411	396	△ 3.6%	213	210	41 人 (10.4%)	184 人 (46.5%)	171 人 (43.2%)	109.6%
三原村	85.37	1,681	1,574	△ 6.4%	745	703	145 人 (9.2%)	716 人 (45.5%)	713 人 (45.3%)	94.2%

安芸市：集客施設

安芸市中心部拡大図



安芸市：移動手段

■ 高知東部交通

- ① 安芸 - 室戸岬 - 甲浦
- ② 安芸 - 安田 - 馬路 - 魚梁瀬
- ③ 高知 - 安芸

■ 元気バス

(自治体運営有償運送)

- ① 東川線 (安芸駅 - 入河内 - 別役)
- ② 畑山線 (安芸駅 - 栃ノ木 - 畑山)
- ③ 尾川線 (安芸駅 - 栃ノ木 - 上尾川)
- ④ ハノ谷線 (安芸駅 - こまどり - ハノ谷番匠)
- ⑤ 循環宮田岡線
- ⑥ 循環一ノ宮線
- ⑦ 穴内・赤野線 (安芸駅 - 大平 - 叶岡)

■ 福祉有償運送

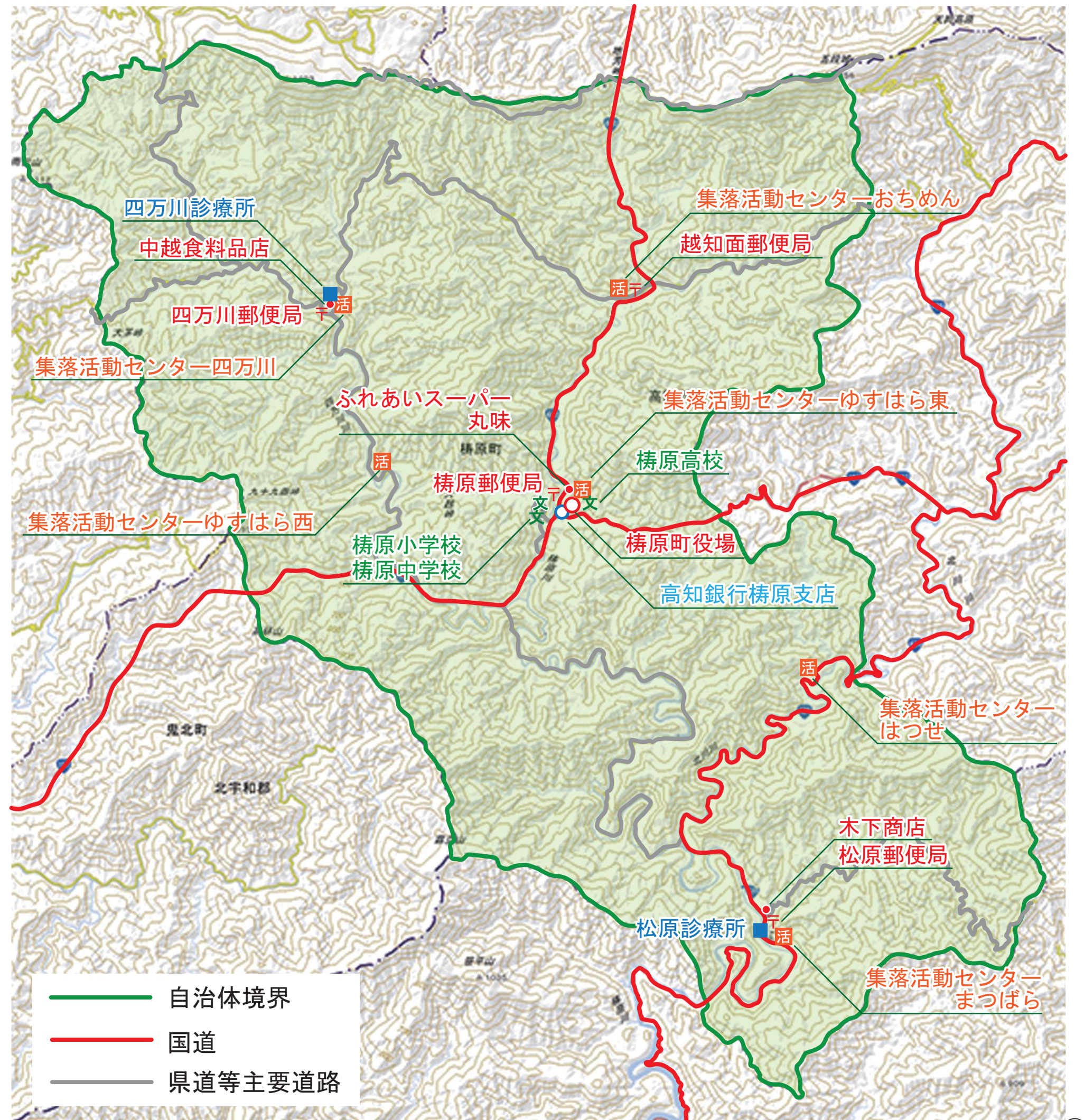
安芸市、芸西村、安田町、田野町を対象

■ タクシー事業者

- ① 伊尾木ハイヤー
- ② カトレアタクシー
- ③ 芸陽ハイヤー
- ④ 谷ハイヤー
- ⑤ マルワハイヤー



栲原町 ：集客施設



栲原町 ： 移動手段

■ 高知高陵交通

- ① 須崎 - 新田 - 栲原 [7.0 回]
- ② 栲原 - 松原 - 中久保
- ③ 栲原 - 太田戸 - 永野 - 井の谷
- ④ 栲原 - 日吉 [2.0 回]
- ⑤ 栲原 - 竜王 - 坪の田 - 井高
- ⑥ 栲原 - 丸太

※ 運行回数及び休日の運行については、
路線及び季節によって異なる

■ NPO 法人 絆

(公共交通空白地有償運送)

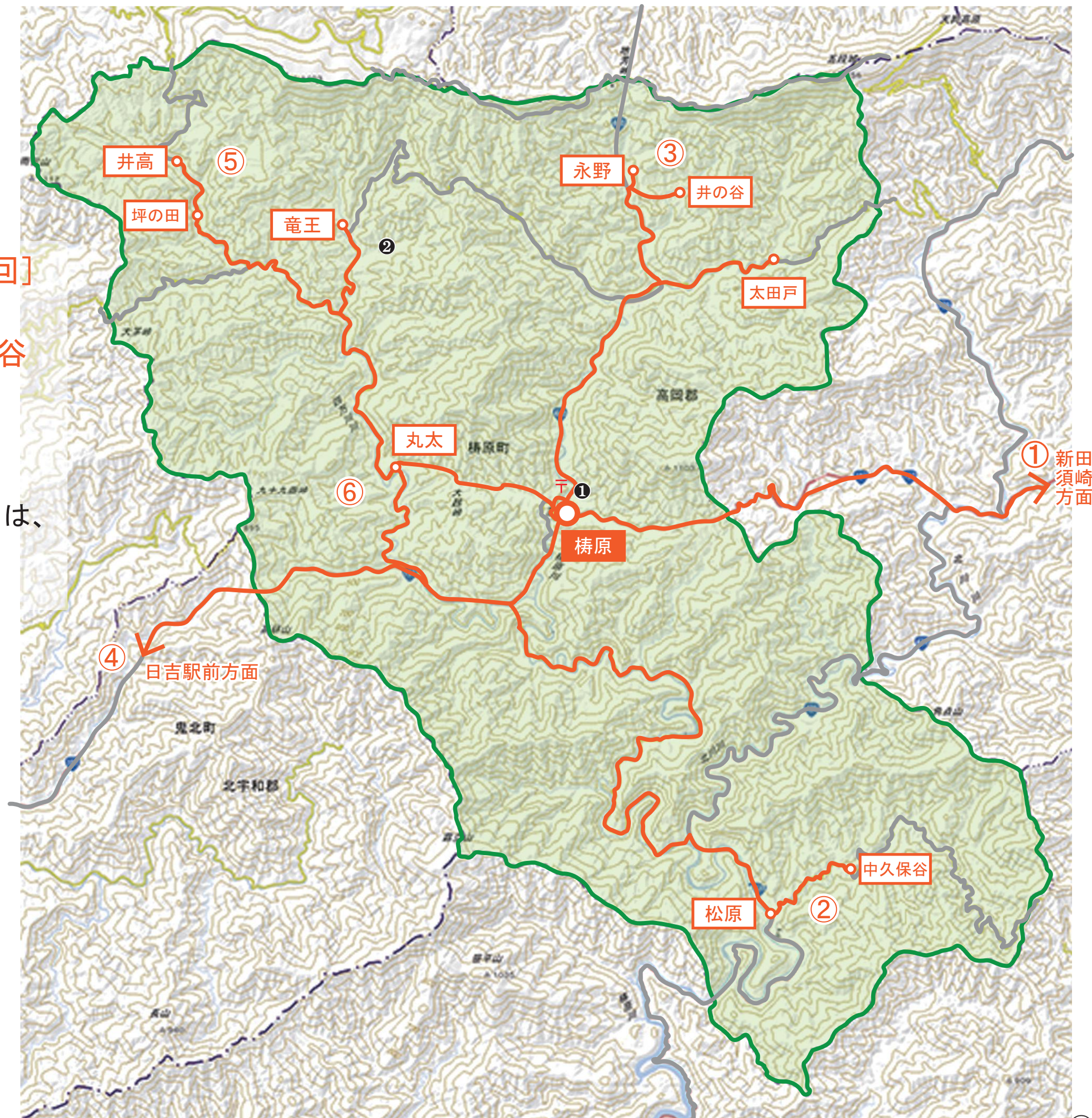
- 初瀬・松原地区と栲原東区
もしくは津野町新田地区ま
での区間

■ スクールバス

- 四万川方面
- 井の谷・太田戸方面

■ タクシー事業者

- ① 来米ハイヤー
- ② 四万川交通ハイヤー



大川村：集客施設



出展：国土地理院地図データを活用

大川村：移動手段

■ 嶺北観光自動車

- ① 田井 - (中島経由) - 大川局前 - 日の浦 [2回]
- ② 田井 - (中島経由) - 大川局前※1 [1回]
- ③ 田井 - (森経由) - 大川局 - 黒丸 [2回]
- ④ 大川局前 - 日の浦 [1回]

※1 土曜・日曜・祝日・学校休日は運休

■ 市町村営バス (無償)

- 福祉バス (村内全域～幹線バスとの乗り換え)
- 診療所送迎バス (診療所～各集落)

■ スクールバス

- 白滝方面
- 井野川方面

■ タクシー事業者

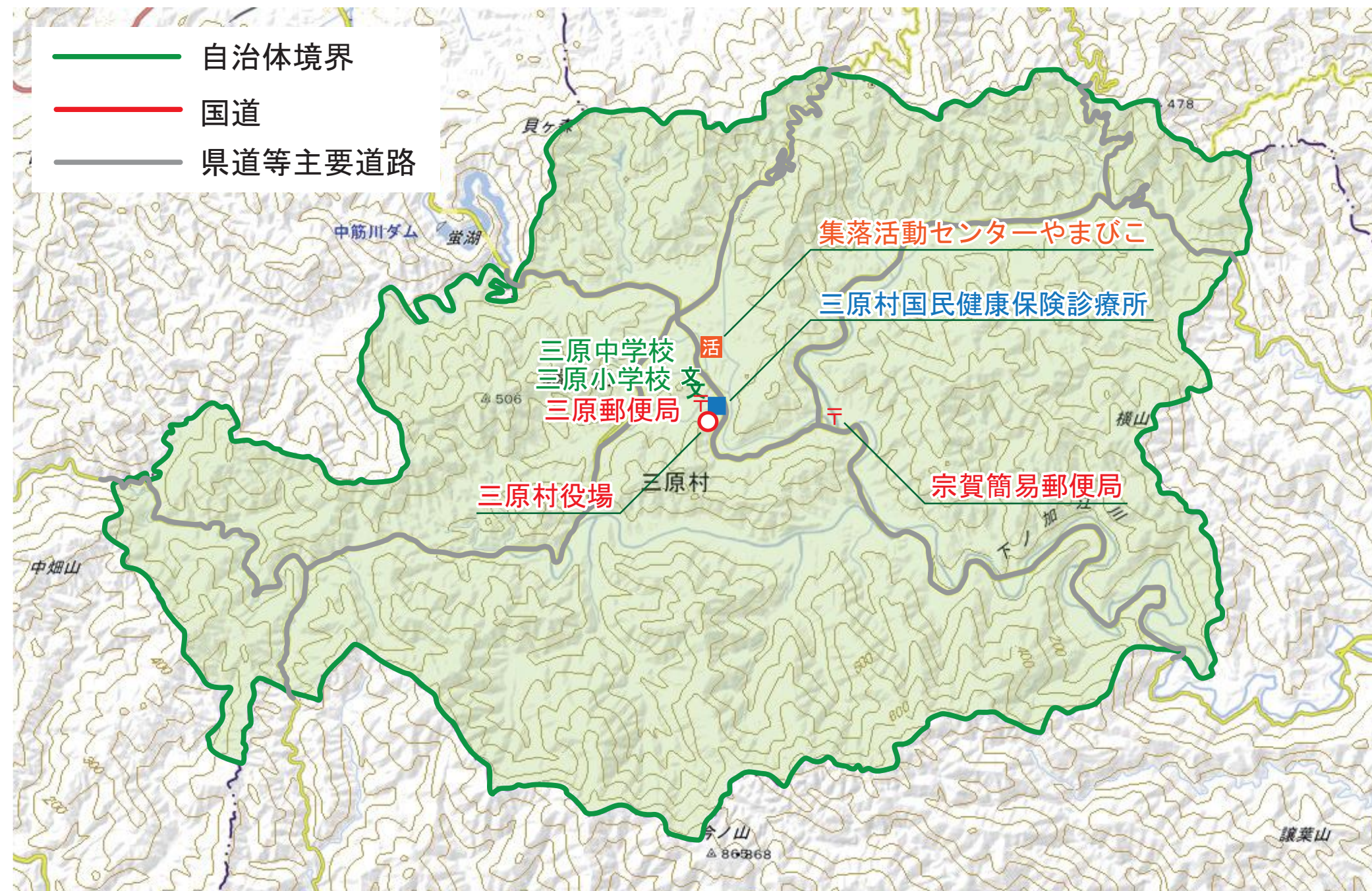
なし



黒丸方面

出展：国土地理院地図データを活用

三原村：集客施設



出展：国土地理院地図データを活用

三原村：移動手段

■村営バス

①東便 [2.5回]

- ・成山 ⇒ 船ヶ峠・学校
- ・学校・船ヶ峠 ⇒ 成山
- ※ 土曜・日曜は運休
- ※ 祝日は1回の運行

②西便 [2.5回]

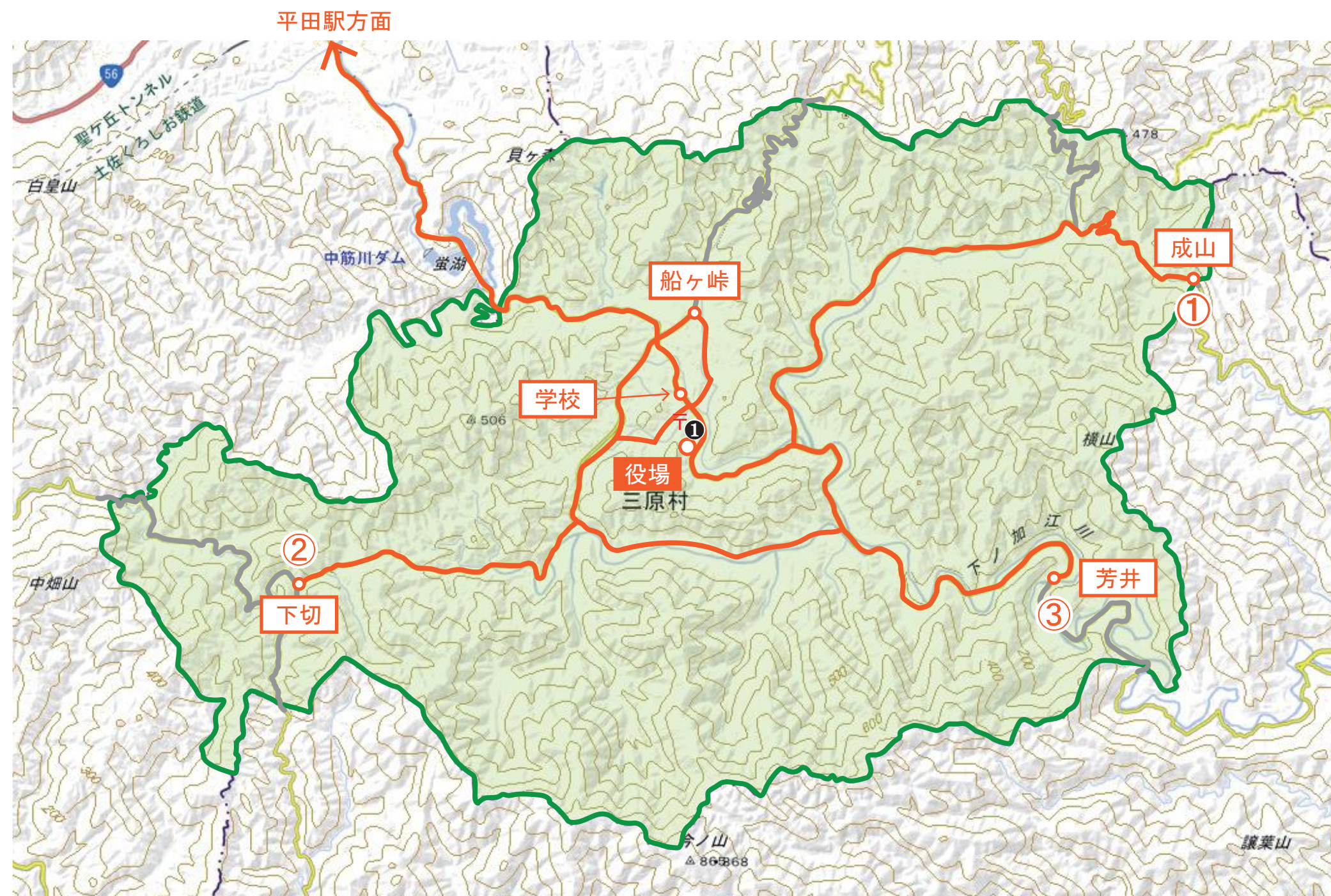
- ・下切 ⇒ 船ヶ峠・学校
- ・学校・船ヶ峠 ⇒ 下切
- ※ 土曜・日曜は運休
- ※ 祝日は1回の運行

③南便 [2.5回]

- ・芳井 ⇒ 船ヶ峠・学校
- ・学校・船ヶ峠 ⇒ 芳井
- ※ 土曜・日曜は運休
- ※ 祝日は1回の運行

■ タクシー事業者

① 三原タクシー



出展：国土地理院地図データを活用