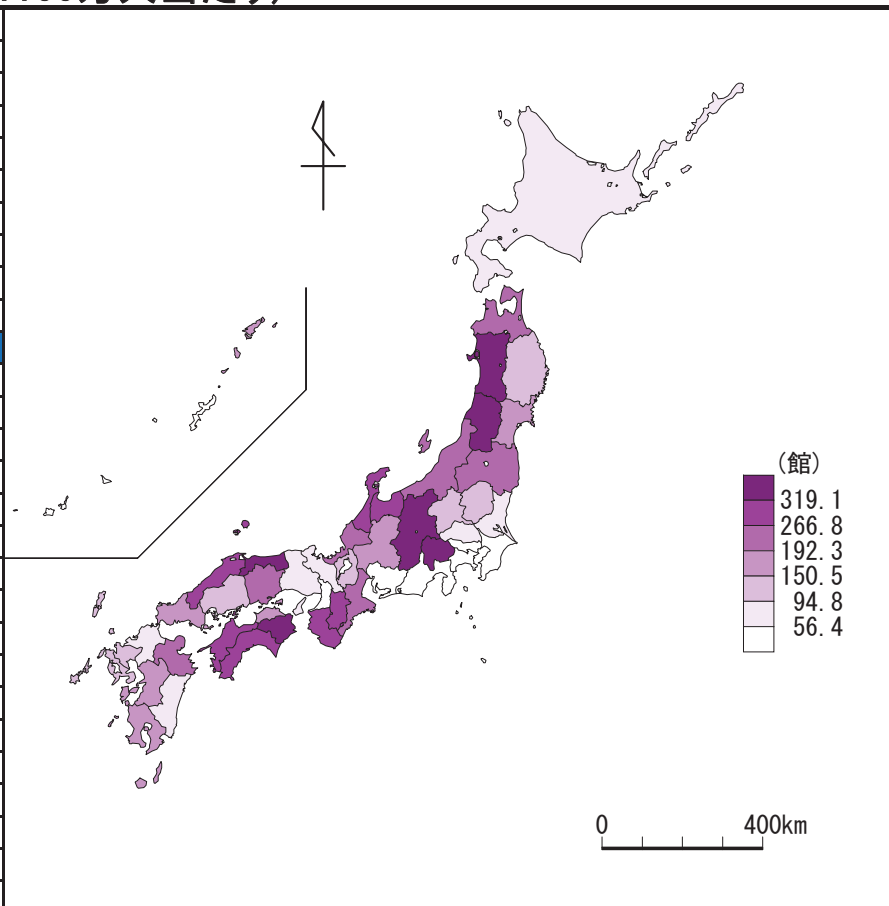
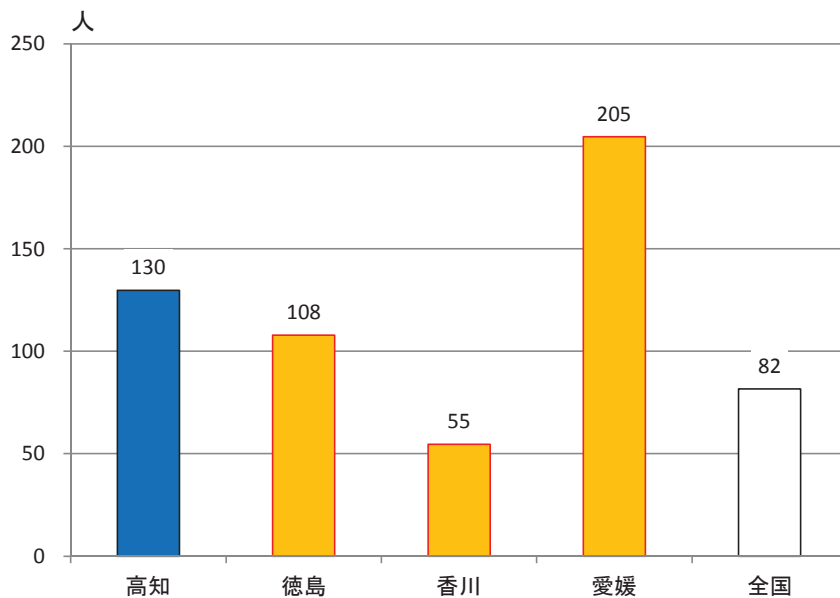


49 公民館数(人口100万人当たり)

都道府県名	館	順位
山梨	585.7	1
長野	537.9	2
山形	438.7	3
徳島	427.4	4
秋田	342.1	5
鳥取	319.1	6
愛媛	314.7	7
島根	288.0	8
富山	283.2	9
高知	276.0	10
石川	272.1	11
和歌山	271.9	12
奈良	266.8	13
福井	264.4	14
岡山	215.5	15
大分	210.9	16
三重	199.4	17
福島	196.4	18
青森	195.7	19
新潟	192.3	20
宮城	189.4	21
熊本	184.2	22
香川	159.8	23
山口	159.5	24
岐阜	150.6	25
鹿児島	150.5	26
岩手	145.4	27
長崎	140.9	28
佐賀	132.1	29
群馬	111.5	30
全国	108.4	-
広島	97.4	31
栃木	95.7	32
滋賀	94.8	33
茨城	91.5	34
宮崎	90.6	35
北海道	73.6	36
埼玉	67.8	37
福岡	65.1	38
京都	59.4	39
兵庫	56.4	40
沖縄	55.8	41
愛知	51.8	42
千葉	46.8	43
大阪	29.4	44
静岡	24.9	45
神奈川	17.8	46
東京	6.1	47



〈参考〉 学習・講座の受講者数(人口千人当たり・四国:H22年度)



年次:平成27年10月1日現在

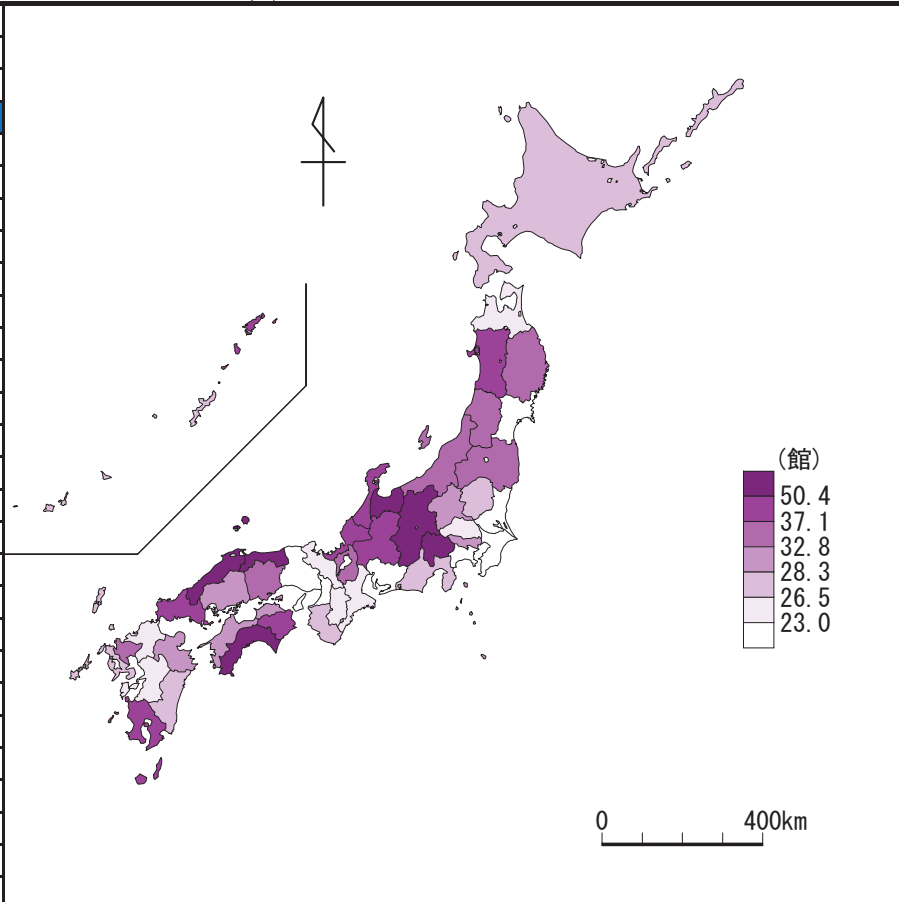
出典:社会教育調査(文部科学省:3年毎の調査)、人口推計(総務省統計局)

計算式:公民館数(100万人当たり)=公民館数÷総人口

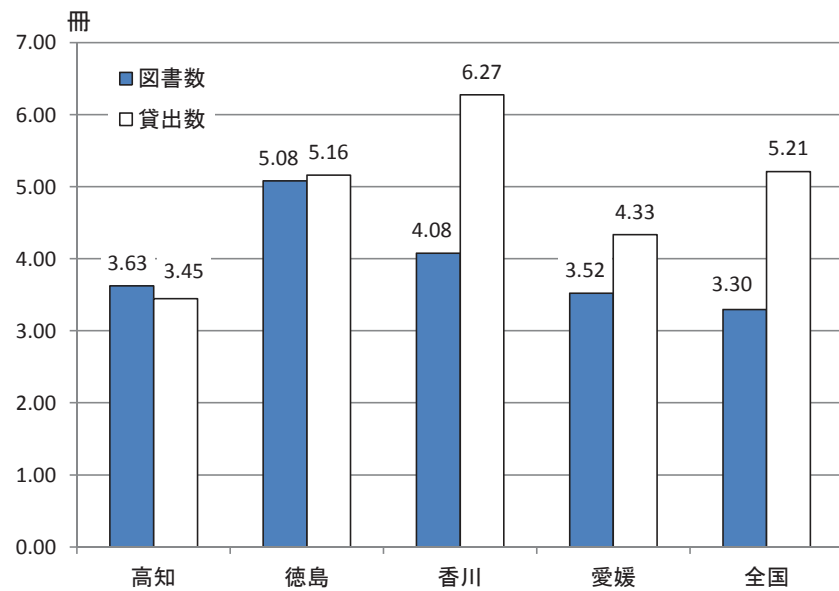
参考:本県は全国平均の254.61%

50 図書館数(人口100万人当たり)

都道府県名	館	順位
山梨	65.9	1
富山	55.3	2
高知	54.9	3
長野	54.3	4
鳥取	52.3	5
島根	50.4	6
福井	47.0	7
秋田	45.9	8
鹿児島	38.2	9
岐阜	37.9	10
山口	37.7	11
石川	37.3	12
徳島	37.1	13
岩手	36.7	14
滋賀	35.4	15
新潟	33.9	16
山形	33.8	17
佐賀	33.6	18
福島	32.9	19
岡山	32.8	20
愛媛	31.8	21
広島	30.6	22
香川	29.7	23
東京	29.2	24
群馬	28.4	25
大分	28.3	26
和歌山	28.0	27
北海道	27.7	28
長崎	27.6	29
沖縄	27.2	30
宮崎	27.2	31
栃木	26.8	32
静岡	26.5	33
熊本	26.3	34
全国	26.1	-
京都	26.1	35
青森	26.0	36
三重	24.8	37
奈良	24.2	38
福岡	23.1	39
埼玉	23.0	40
千葉	22.5	41
茨城	21.9	42
兵庫	19.3	43
大阪	16.9	44
宮城	15.0	45
愛知	13.0	46
神奈川	9.1	47



〈参考〉 図書館数、貸出数(人口1人当たり・四国:H27年度)



年次: 平成27年10月1日現在

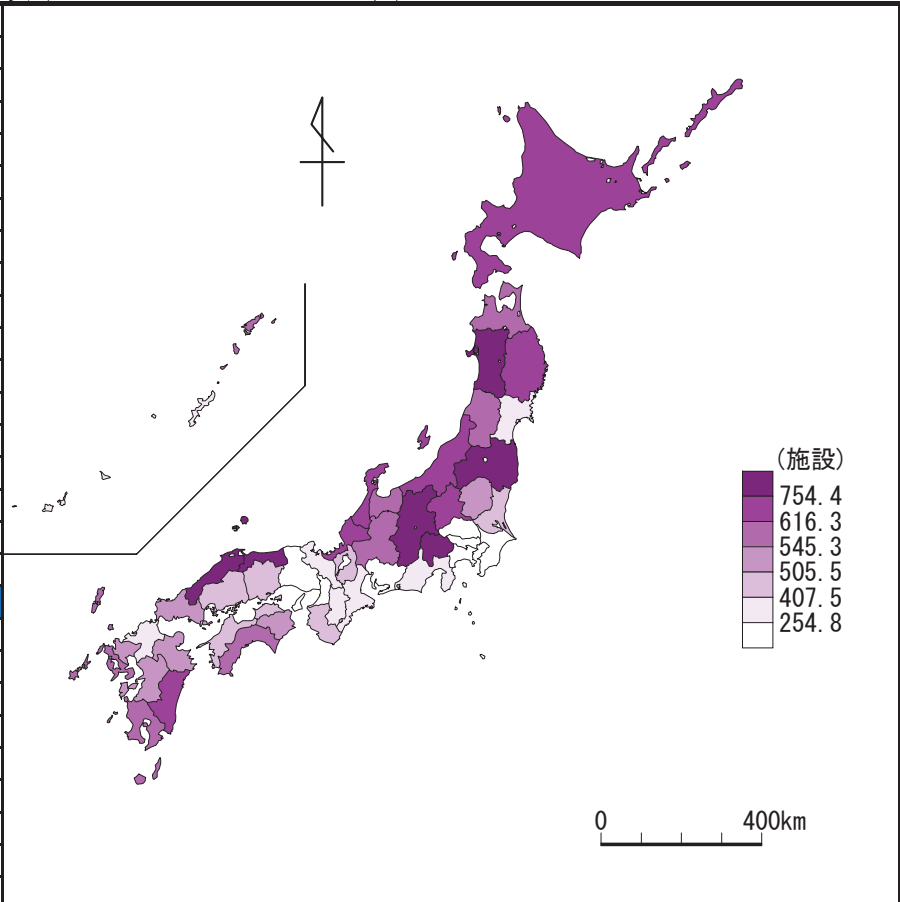
出典: 社会教育調査(文部科学省:3年毎の調査)、人口推計(総務省統計局)

計算式: 図書館数(100万人当たり) = 図書館数 ÷ 総人口

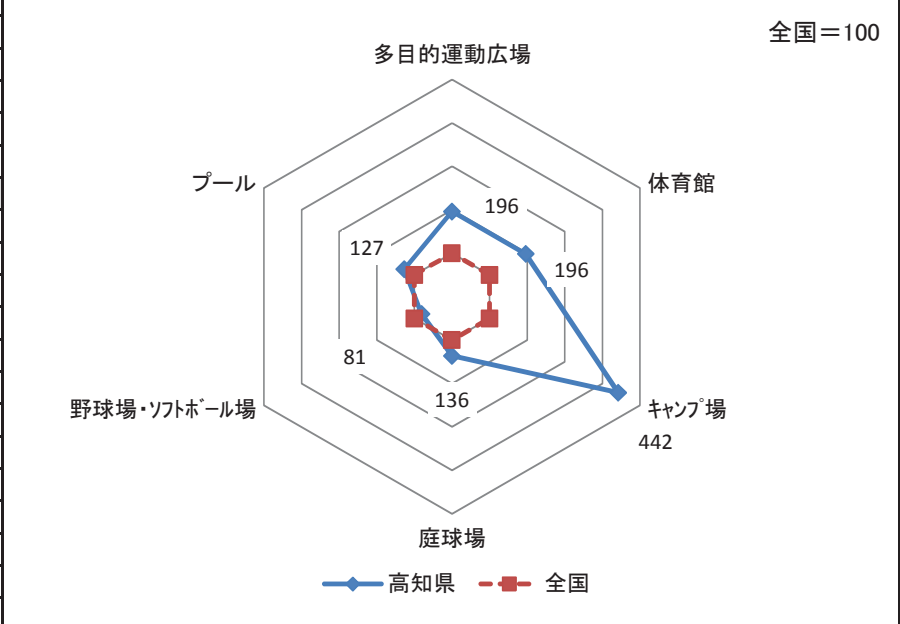
参考: 本県は全国平均の210.7%

51 社会体育施設数(人口100万人当たり)

都道府県名	施設	順位
長野	982.5	1
秋田	948.1	2
鳥取	933.0	3
山梨	807.3	4
島根	792.1	5
福島	754.4	6
北海道	741.8	7
岩手	702.6	8
福井	688.9	9
石川	656.0	10
宮崎	642.2	11
新潟	636.2	12
群馬	616.3	13
富山	605.8	14
長崎	604.9	15
鹿児島	595.8	16
山形	582.8	17
高知	563.0	18
青森	547.3	19
岐阜	545.3	20
佐賀	543.9	21
栃木	532.9	22
山口	517.5	23
大分	517.0	24
熊本	506.7	25
徳島	505.5	26
香川	482.5	27
和歌山	474.3	28
愛媛	454.1	29
茨城	429.6	30
岡山	426.7	31
滋賀	407.7	32
広島	407.5	33
宮城	388.6	34
全国	374.0	-
静岡	355.9	35
奈良	336.4	36
三重	329.3	37
沖縄	302.0	38
福岡	267.8	39
京都	254.8	40
千葉	248.8	41
愛知	244.4	42
埼玉	231.5	43
兵庫	203.3	44
神奈川	175.0	45
東京	158.2	46
大阪	137.9	47



〈参考〉「人口当たりの施設数」の対全国比(高知県:H27年)



年次:平成27年10月1日現在

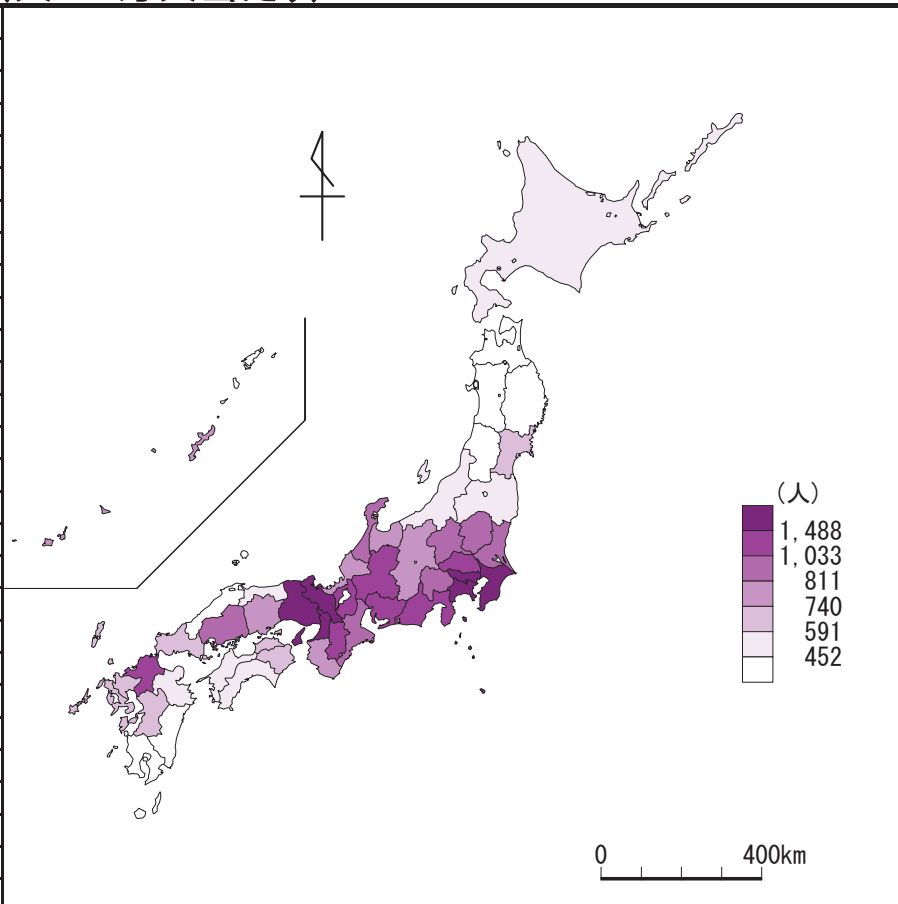
出典:社会教育調査(文部科学省:3年毎の調査)、人口推計(総務省統計局)

計算式:社会体育施設数(100万人当たり)=社会体育施設数÷総人口

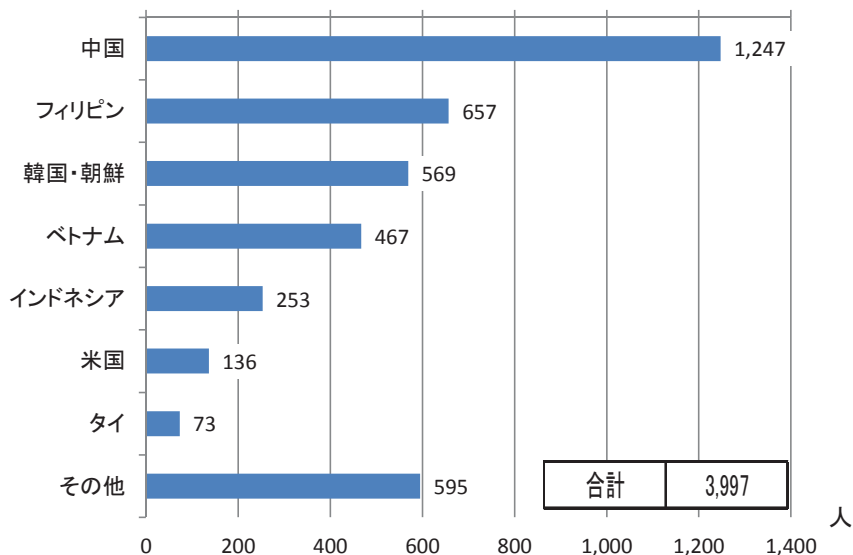
参考:本県は全国平均の150.52%

52 海外渡航者数(人口1万人当たり)

都道府県名	人	順位
東京	2,635	1
神奈川	1,986	2
千葉	1,599	3
大阪	1,536	4
兵庫	1,502	5
京都	1,488	6
愛知	1,461	7
奈良	1,403	8
滋賀	1,356	9
埼玉	1,328	10
全国	1,267	-
福岡	1,116	11
静岡	1,049	12
岐阜	1,033	13
三重	1,024	14
茨城	967	15
山梨	902	16
栃木	899	17
広島	831	18
群馬	827	19
石川	811	20
和歌山	806	21
沖縄	776	22
福井	774	23
岡山	770	24
長野	767	25
富山	740	26
香川	693	27
佐賀	671	28
山口	645	29
熊本	644	30
宮城	634	31
徳島	610	32
長崎	591	33
鳥取	581	34
北海道	577	35
愛媛	563	36
大分	562	37
新潟	549	38
福島	544	39
高知	452	40
山形	439	41
宮崎	421	42
島根	402	43
鹿児島	402	44
岩手	331	45
秋田	326	46
青森	307	47



〈参考〉 主な在留外国人数(高知県:H28年)



年次:平成28年

〈グラフ〉 出典:在留外国人統計(法務省)

出典:出入国管理統計(法務省)、人口推計(総務省統計局)

計算式:海外渡航者数(1万人当たり)=出国日本人数÷総人口(日本人)

参考:本県は全国平均の35.65%