

令和元年度

食品・衛生関係業務概要

高知県健康政策部食品・衛生課

目 次

総 括

1 行政組織	1
2 現員	1
3 令和元年度事務分掌	2
4 令和元年度食品・衛生課施策体系表	4

食品衛生

1 営業施設	
① 許可を要する食品関係営業施設数	5
② 許可を要しない食品関係営業施設数	7
③ 食品営業許可・廃業・処分状況	8
④ 許可を要しない食品関係施設処分状況	9
⑤ 年度別許可施設数	10
2 食品衛生監視指導	
① 平成30年度標準監視指導計画	11
② 許可を要する食品関係営業施設の監視指導状況	12
③ 許可を要しない食品関係施設の監視指導状況	13
3 衛生教育	
① 衛生教育実施状況	14
② 項目別衛生教育実施状況	14
③ 年度別衛生教育実施状況	14
4 食品等の検査	
① 収去検査の状況	16
② 収去以外の検査状況	17
③ 保健所・食肉衛生検査所別検査状況	18
④ 年度別検査数	18
⑤ 平成30年度検査実施保健所別検査数	18
⑥ 食品等の安全対策検査（買上・収去）	19
5 食品の相談	
① 相談処理状況	20
② 保健所別相談処理状況	20
③ 年度・保健所別相談処理状況	20
④ 年度・項目別相談処理状況	20
6 食中毒	
① 食中毒発生状況	21
② 年次別発生状況	22
③ 月別発生状況（件数）	22
④ 保健所別発生状況（件数）	22
⑤ 病因物質別発生状況（件数）	23
⑥ 施設別発生状況（件数）	23
⑦ 原因食品別発生状況（件数）	23

7	高知県食品衛生管理認証制度	24
8	食の安全・安心推進審議会	25
9	食の安全・安心についての意見交換会	25
10	食品衛生管理者	26
11	ふぐ処理師	
①	ふぐ処理師試験	26
②	ふぐ処理師免許交付状況	26
12	製菓衛生師	
①	製菓衛生師試験	26
②	製菓衛生師免許交付状況	26

栄養改善

1	健康に関する表示の推進	
①	健康保持増進効果等に関する虚偽誇大広告等の禁止	27
②	栄養成分表示等（食品表示基準のうち保健事項に関すること）	27
③	啓発普及講習会の開催	27
2	給食施設指導	
①	給食施設指導状況	28
②	管理栄養士必置施設の指定状況	30
③	給食施設数	31
④	給食施設栄養管理状況	32

動物愛護及び管理

狂犬病予防・犬による危害防止

①	犬の登録・注射・保護収容頭数	33
②	年度別犬の登録・注射・保護・処置頭数	33
③	市町村別保護犬・引き取り頭数	34
④	引き取り犬、引き取り猫頭数	35
⑤	引き取り猫の返還・譲渡・処置頭数	35
⑥	引き取り犬、引き取り猫頭数（有料）	35
⑦	犬関係咬傷届・措置命令	35
⑧	年度別犬関係咬傷届・措置命令・告発件数	36
⑨	犬の相談件数	36
⑩	猫の相談件数	36
⑪	その他動物の相談件数	37
⑫	動物取扱業の登録・届出状況について	37
⑬	特定動物の飼養許可状況について	38
⑭	メス猫不妊手術推進事業実績について	38
⑮	県民への普及啓発	39
⑯	動物情報ネットワーク	40

<参考資料>	市町村別犬の登録・注射頭数	41
	年度別市町村別登録頭数	42

食肉衛生

1 と畜検査

① と畜場別と畜検査頭数	43
② 年度別畜種別と畜検査頭数	43
③ 切迫と殺件数	43
④ 年度別畜種別切迫と殺件数	44
⑤ 年度別切迫と殺件数	44
⑥ BSE 検査頭数	44
⑦ 年度別 BSE 検査頭数	44
⑧ 原因別廃棄状況	45
⑨ 畜種別精密検査数	46
⑩ 調査研究等による検査数	46
⑪ 残留抗菌性物質検査数	46
⑫ 材料（研究、調査）の提供	46

2 食鳥検査

① 許可施設数	47
② 立入指導・収去試験数	47
③ 食鳥処理場の処理羽数状況	47
④ 衛生教育	47

3 化製場等

化製場等関係施設数	48
-----------	----

生活衛生

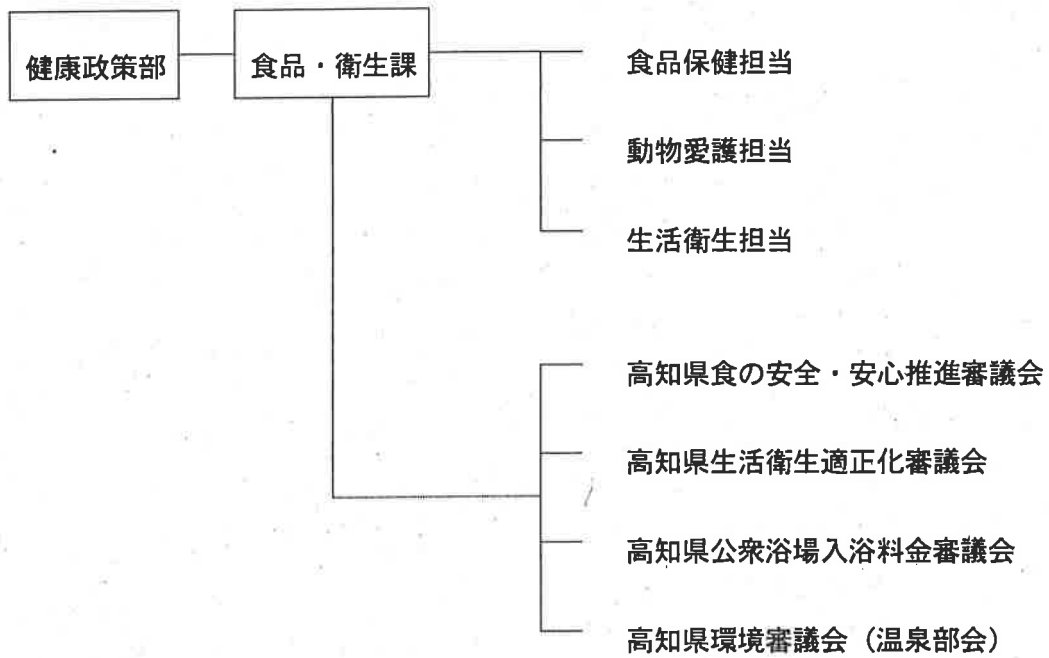
① 生活衛生関係施設数	49
② 年度別施設数	50
③ ア 年度別生活衛生関係施設数及び監視指導状況	51
イ 平成30年度保健所別監視指導状況	52
④ 生活衛生同業組合事務局等一覧表	54
⑤ ア 墓地許可件数及び監視・指導件数	55
イ 平成30年度市町村別個人墓地経営許可、廃止件数	56
⑥ ア 遊泳用プール（学校プールを除く）施設数	56
イ 平成30年度海水浴場水質検査結果一覧表	57
⑦ 相談件数	58
⑧ 家庭用品試買検査	59
⑨ その他	59

水道施設

① 水道普及率の推移	60
② 市町村別水道普及率	61
③ 給水量等の推移	63
④ 水道施設立入検査状況	64

総 括

1 行政組織



2 現 員

職 員	現 員	担 当 配 置 人 員					
		課 長	企画監	課長補佐	食品保健担 当	動物愛護担 当	生活衛生担 当
事務職員	7		1	1		5	
技術職員	10	1			3	3	3
計	17	1	1	1	3	8	3

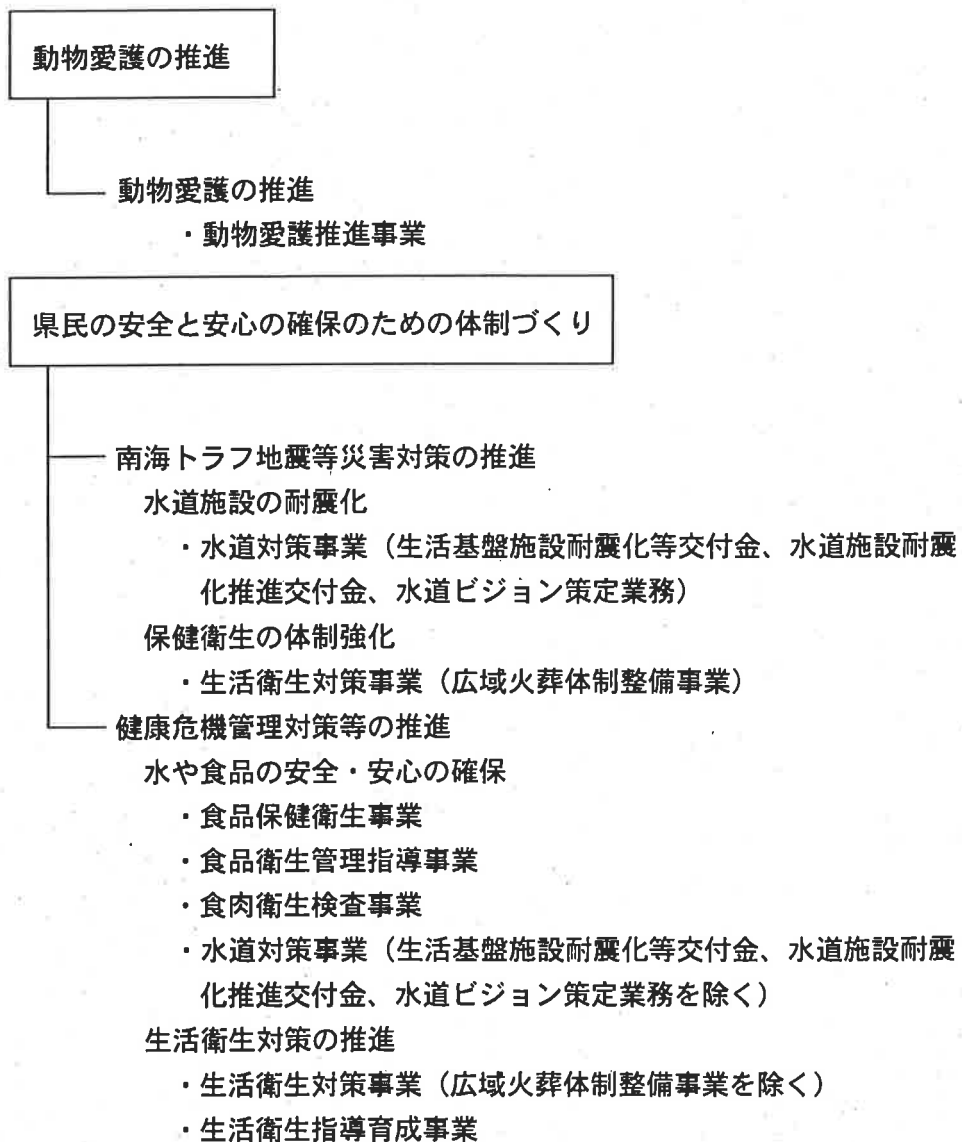
3 令和元年度事務分掌

課長 松岡 哲也
 企画監(動物愛護推進担当) 西岡 政雄
 課長補佐 久保 美佳

	分担事務(根拠法令)	職名	氏名
1 2 3 4	食品保健全般に関する事 食品の安全性に関する事 食肉衛生全般に関する事 担当者の人材育成に関する事	チーフ (食品保健担当)	小野 邦桜
1 2 3 4 5 6	食品表示法(衛生及び保健事項)に関する事 食の安全・安心推進審議会に関する事 給食施設の指導に関する事 製菓衛生師に関する事 県版HACCP認証に関する事 公益財団法人の指導監督に関する事	主幹	大野 雅子
1 2 3 4 5 6 7 8	食品等の衛生対策に関する事 食中毒の防止と指導に関する事 食中毒発生時の対応に関する事 食品衛生の指導取締に関する事 食品安全対策検査に関する事 HACCP指導に関する事 ふぐ処理師の試験登録に関する事 食品保健担当のホームページの作成、更新等に関する事	主幹	十川 紘一
1	県版HACCP認証に関する事	非常勤職員	山田 侑菜
1 2 3 4	動物愛護全般に関する事 水道全般に関する事 総務全般に関する事 担当者の人材育成に関する事	チーフ (動物愛護担当)	利岡 彩穂
1 2 3 4 5 6 7	水道事業経営の認可及び指導監督に関する事 簡易水道等施設整備事業に関する事 生活基盤施設耐震化等交付金に関する事(副) 高知県水道施設耐震化推進交付金に関する事 水道ビジョン(委員会)に関する事 水道統計に関する事(副) 専用水道、簡易専用水道、飲用井戸等衛生対策に関する事	主幹	酒井 大輔
1 2 3 4 5 6	水道事業経営の認可及び指導監督に関する事(副) 簡易水道等施設整備事業に関する事(副) 生活基盤施設耐震化等交付金に関する事 高知県水道施設耐震化推進交付金に関する事(副) 水道ビジョン(作業部会)に関する事 水道統計に関する事	主幹	山崎 孝征
1 2 3 4 5 6	(仮称)動物愛護センター整備に関する事 小動物管理センターの管理運営に関する事(副) 動物愛護推進協議会に関する事(副) 水道ビジョンに関する事(副) 高知県水道施設耐震化推進交付金の支払いに関する事 簡易水道等施設整備事業費補助金及び中筋川ダム維持管理費負担金の支払いに関する事	主査	北川 法幸

分担事務(根拠法令)		職名	氏名
1 動物の愛護及び管理に関すること 2 狂犬病予防に関すること 3 動物愛護推進協議会に関すること 4 食肉衛生検査所に関すること【食品保健担当】 5 獣医師職員確保対策に関すること【食品保健担当】 6 食鳥処理等に関すること【食品保健担当】 7 化製場等に関すること 8 動物愛護担当のホームページ作成、更新等に関すること	主査	山端 桂祐	
1 小動物管理センターの管理運営に関すること 2 (仮称)動物愛護センター整備に関すること(副) 3 生活基盤施設耐震化等交付金の支払いに関すること 4 水道施設整備補助金等の支払いに関すること 5 水道関係団体に関すること(副) 6 「高知県の水道」に関すること	主査	加藤 紗織	
1 予算、決算に関すること 2 議会、監査に関すること 3 庶務に関すること(支払関係、給与関係、資金管理、月例報告等) 4 水道関係団体に関すること 5 叙勲及び褒章に関すること 6 保健衛生施設・設備整備費補助金の支払いに関すること【食品保健担当】	主事	加藤 廉	
育休(~R2.3.31予定)		主事	水田 真菜
1 生活衛生全般に関すること 2 担当者の人材育成に関すること	チーフ (生活衛生担当)	下村 知香子	
1 生活衛生関係営業に関すること 2 墓地、埋葬等(広域火葬を含む)に関すること(副) 3 建築物の衛生的環境の確保に関すること 4 温泉に関すること 5 有害物質を含有する家庭用品の規制に関する法律に関すること 6 住宅宿泊事業法に関すること 7 そ族、昆虫駆除に関すること 8 プール等多数集合場所の衛生指導に関すること 8 生活衛生関係統計、月報に関すること	主幹	尾崎 吉純	
1 公益財団法人の指導監督に関すること 2 生活衛生関係営業の運営の適正化に関する法律に関すること 3 墓地、埋葬等(広域火葬を含む)に関すること 4 理・美容師養成施設に関すること 5 公衆浴場その他に対する補助金に関すること 6 公衆浴場の統制料金及び確保対策に係る指導に関すること 7 日本政策金融公庫の融資に関すること 8 生活衛生担当のホームページの作成、更新等に関すること	主査	杓谷 甫律	

4 令和元年度食品・衛生課施策体系表



食品衛生

1 営業施設

① 許可を要する食品関係営業施設数

(平成30年度末現在)

業種		保健所	安芸	中央東	中央西	須崎	幡多	計
飲食店営業総数			722	1,364	939	898	1,684	5,607
細分業種	一般食堂・レストラン		119	198	131	169	277	894
	すし		10	7	9	5	15	46
	麺類		9	43	22	13	20	107
	中華料理		3	5	4	6	18	36
	仕出し		76	62	43	72	63	316
	弁当		40	85	69	74	184	452
	調理パン		12	24	12	8	14	70
	旅館		46	36	21	64	165	332
	軽食喫茶		121	247	157	165	262	952
	料理店		9	17	18	12	21	77
	居酒屋・スナック等		133	169	143	123	378	946
	総菜調理		12	12	7	13	17	61
	屋台		40	185	107	84	92	508
	短期		4	5	14	2	2	27
	自動販売機		3	10	2	4	1	20
その他		85	259	180	84	155	763	
菓子製造業総数			171	334	221	177	271	1,174
細分業種	パン・洋菓子		95	198	104	86	162	645
	和菓子		58	105	87	70	97	417
	屋台		4	18	14	7	12	55
	その他		14	13	16	14		57
乳処業			1	1	1			3
特別牛乳さく取処理業								
乳製品製造業			1	2	3			6
集乳業							1	1
魚介類販売業総数			149	193	147	161	319	969
細分業種	一般		88	85	73	109	206	561
	自動車		6	4	17	13	18	58
	包装魚介類(固定店舗)		49	88	42	36	85	300
	包装魚介類(自動車)		6	16	15	3	10	50
魚介類競り売り営業			11	1	1	3	10	26
魚肉練り製品製造業			9	1	2	7	22	41
食品の冷凍又は冷蔵業			4	4	3	2	21	34
かん詰又はびん詰食品製造業			6	8	2	1	2	19
喫茶店営業総数			86	263	92	75	124	640
細分業種	一般		5	13	7	11	13	49
	屋台		9	15	5	6	12	47
	アイスクリーム類等		20	22	11	7	15	75
	自動販売機		52	213	69	51	84	469

業種		保健所	安芸	中央東	中央西	須崎	幡多	計
あん類製造業			1			1		2
アイスクリーム類製造業総数			18	29	25	18	23	113
細分業種	一般		11	12	9	8	7	47
	その他		7	17	16	10	16	66
乳類販売業総数			114	260	148	128	198	848
細分業種	一般		97	197	136	115	178	723
	卸		5	6	2	1	4	18
	自動販売機		12	57	10	12	16	107
食肉処理業			11	14	4	8	11	48
食肉販売業総数			112	205	127	138	191	773
細分業種	一般		47	43	32	39	51	212
	包装食肉(固定店舗)		62	136	77	89	131	495
	包装食肉(自動車等)		3	26	18	10	9	66
	行商							
食肉製品製造業				2		3	2	7
乳酸菌飲料製造業			1	3				4
食用油脂製造業					1	1		2
マーガリン又はショートニング製造業								
みそ製造業			15	25	12	25	27	104
醤油製造業			1	1		1	4	7
ソース類製造業			15	17	15	18	19	84
酒類製造業			9	11	4	7	12	43
豆腐製造業			3	7	15	14	11	50
納豆製造業			1			1		2
麺類製造業			10	11	3	6	10	40
総菜製造業			57	75	50	68	57	307
添加物製造業				5	1		1	7
食品の放射線照射業								
清涼飲料水製造業			22	29	8	15	13	87
氷雪製造業総数			1	4	1	2	8	16
細分業種	一般				1		5	6
	自動角氷製造機		1	4		2	3	10
氷雪販売業				1			1	2
計			1,551	2,870	1,825	1,778	3,042	11,066

(年度別)

年度	保健所	安芸	中央東	中央西	須崎	幡多	計
26		1,602	2,907	1,849	1,901	3,215	11,474
27		1,539	2,912	1,835	1,833	3,119	11,238
28		1,549	2,886	1,834	1,820	3,091	11,180
29		1,544	2,888	1,851	1,814	3,064	11,161
30		1,551	2,870	1,825	1,778	3,042	11,066

② 許可を要しない食品関係営業施設数

(平成30年度末現在)

業 種		保健所	安芸	中央東	中央西	須崎	幡多	計
給食施設	特定・小規模給食施設	学 校	12	28	12	14	14	80
		病 院 ・ 診 療 所	6	17	14	7	16	60
		事 業 所						
		そ の 他	23	75	50	38	53	239
		そ の 他 の 給 食 施 設	38	45	52	32	44	211
乳 さ く 取 業				19	7	8	14	48
食 品 製 造 業			112	66	25	39	135	377
野 菜 果 物 販 売 業			185	406	247	280	548	1,666
総 菜 販 売 業			165	427	246	210	431	1,479
菓 子 (パ ン を 含 む) 販 売 業			204	336	106	340	664	1,650
食 品 販 売 業 (上 記 以 外)			208	209	115	210	570	1,312
添 加 物 (法 第 11 条 第 1 項 の 規 定 に よ り 規 格 の 定 め ら れ た も の を 除 く) 製 造 業			2		1	2		5
添 加 物 の 販 売 業			40	41	31	51	67	230
氷 雪 採 取 業								
器 具 ・ 容 器 包 装 、 お も ち ゃ の 製 造 業 又 は 販 売			62	110	26	69	175	442
計			1,057	1,779	932	1,300	2,731	7,799

(年度別)

年 度	保健所	安芸	中央東	中央西	須崎	幡多	計
26		1,062	1,776	934	1,471	2,728	7,971
27		1,064	1,779	934	1,419	2,726	7,922
28		1,064	1,760	936	1,284	2,728	7,772
29		1,058	1,773	935	1,300	2,730	7,796
30		1,057	1,779	932	1,300	2,731	7,799

③ 食品営業許可・廃業・処分状況

業種	状況	営業施設数 (30年度末現在)	営業許可施設数 (30年度中)		廃業施設数 (30年度中)	処分件数 (30年度中)					告発件数 (30年度中)		
			継続	新規		営業許可 取消命令	営業禁止 命令	営業停止 命令	改善命令	物品廃棄 命令	その他	無許可 営業	その他
飲食店営業	一般食堂・レストラン等	1,083	78	55	70			1					
	仕出し屋・弁当屋	838	68	38	51								
	旅館	332	22	17	18								
	その他	3,354	301	211	218			4					
菓子製造業		1,174	88	109	85								
乳処理業		3	1										
特別牛乳さく取処理業													
乳製品製造業		6	1	1									
集乳業		1											
魚介類販売業		969	98	57	62								
魚介類競り売り営業		26	3										
魚肉練り製品製造業		41	2		1								
食品の冷凍または冷蔵業		34	3	5	3								
缶詰又は瓶詰食品製造業		19	2										
喫茶店営業		640	59	29	53								
あん類製造業		2			1								
アイスクリーム類製造業		113	13	6	8								
乳類販売業		848	103	35	79								
食肉処理業		48	6	6	5								
食肉販売業		773	78	49	55								
食肉製品製造業		7		2	2								
乳酸菌飲料製造業		4	1										
食用油脂製造業		2											
マーガリン又はショートニング製造業													
みそ製造業		104	10	5	9								
醤油製造業		7											
ソース類製造業		84	5	7	9								
酒類製造業		43	4	2									
豆腐製造業		50	5	1	7								
納豆製造業		2	1		1								
麺類製造業		40	4	2	5								
総菜製造業		307	22	32	23								
添加物(法第11条第1項の規定により規格の定められたものに限る)製造業		7	1										
食品の放射線照射業													
清涼飲料水製造業		87	10	5	3								
氷雪製造業		16		2	2								
氷雪販売業		2			1								
計		11,066	989	676	771			5					

(年度別)

年度	状況	営業施設数	営業許可施設数		廃業施設数	処分件数					告発件数		
			継続	新規		営業許可 取消命令	営業禁止 命令	営業停止 命令	改善命令	物品廃棄 命令	その他	無許可 営業	その他
26		11,474	1,829	709	892			1					
27		11,238	1,674	753	989			2					
28		11,180	1,407	828	886			6					
29		11,161	1,512	782	797			2			2		
30		11,066	989	676	771			5					

④許可を要しない食品関係施設処分状況

施設種類		状 況	営業施設数 (30年度末現在)	処分件数 (30年度中)				告発件数 (30年度 中)
				営業禁止 命 令	営業停止 命 令	物品廃棄 命 令	その他	
給食施設	特定・小規模 給食施設	学 校	80					
		病 院 ・ 診 療 所	60					
		事 業 所						
		そ の 他	239		1			
	そ の 他 の 給 食 施 設	211						
乳 さ く 取 業			48					
食 品 製 造 業			377					
野 菜 果 物 販 売 業			1,666					
総 菜 販 売 業			1,479					
菓 子 (パンを含む) 販 売 業			1,650					
食 品 販 売 業 (上 記 以 外)			1,312					
添加物(法第11条第1項の規定により規格 の定められたものを除く) 製 造 業			5					
添 加 物 の 販 売 業			230					
水 雪 採 取 業								
器 具 ・ 容 器 包 装 、 お も ち や の 製 造 業 又 は 販 売 業			442					
計			7,799		1			

(年度別)

年 度	状 況	営業施設数	処分件数				告発件数
			営業禁止 命 令	営業停止 命 令	物品廃棄 命 令	その他	
26		7,971					
27		7,922					
28		7,772		1			
29		7,796		1			
30		7,799		1			

⑤ 年度別許可施設数

業 種		年 度				
		26	27	28	29	30
飲食店営業	一般食堂・レストラン等	1,126	1,110	1,114	1,099	1,083
	仕出し屋・弁当屋	888	861	855	849	838
	旅館	378	354	346	333	332
	その他	3,435	3,420	3,406	3,362	3,354
菓子製造業		1,085	1,071	1,092	1,150	1,174
乳処理業		3	3	3	3	3
特別牛乳さく取処理業						
乳製品製造業		4	5	5	5	6
集乳業		1	1	1	1	1
魚介類販売業		985	955	960	974	969
魚介類競り売り営業		31	29	28	26	26
魚肉練り製品製造業		50	46	46	42	41
食品の冷凍または冷蔵業		31	33	32	32	34
缶詰又は瓶詰食品製造業		22	20	19	19	19
喫茶店営業		770	734	688	664	640
あん類製造業		3	3	3	3	2
アイスクリーム類製造業		114	111	109	115	113
乳類販売業		953	928	899	892	848
食肉処理業		47	48	47	47	48
食肉販売業		766	744	754	779	773
食肉製品製造業		5	5	6	7	7
乳酸菌飲料製造業		4	4	4	4	4
食用油脂製造業		1	1	2	2	2
マーガリン又はショートニング製造業						
みそ製造業		117	110	108	108	104
醤油製造業		7	7	7	7	7
ソース類製造業		80	78	86	86	84
酒類製造業		40	39	39	41	43
豆腐製造業		76	69	62	56	50
納豆製造業		3	3	3	3	2
めん類製造業		41	39	42	43	40
総菜製造業		298	298	303	298	307
添加物(法第11条第1項の規定により規格の定められたものに限る)製造業		7	7	7	7	7
食品の放射線照射業						
清涼飲料水製造業		79	78	80	85	87
氷雪製造業		19	20	21	16	16
氷雪販売業		5	4	3	3	2
計		11,474	11,238	11,180	11,161	11,066

2 食品衛生監視指導

①平成30年度標準監視指導計画

ランク	標準監視回数	業種等
A	2回以上/年	1回300食又は1日750食以上調製する飲食店営業・総菜製造業 過去2年間に行政処分を受けた施設 総合衛生管理製造過程承認施設 特別牛乳さく取処理業 乳処理業 集乳業 乳製品製造業 食肉製品製造業 乳酸菌飲料製造業 食鳥処理施設 と畜場併設食肉処理業
B	1回以上/年	A以外の飲食店営業(仕出し、弁当、旅館)・総菜製造業 アイスクリーム類製造業(一般) 魚肉練り製品製造業 食品の冷凍又は冷蔵業 清涼飲料水製造業 添加物製造業 食肉処理業 高知県食品総合衛生管理認証施設 酒類製造業(どぶろく特区において施設基準を緩和した施設) 1回300食又は1日750食以上調製するセンター方式の給食施設
C	1回以上/2年	飲食店営業(A,B以外一般食堂・レストラン、すし、めん類、中華料理、調理パン、軽食喫茶、料理店) 菓子製造業(パン・洋菓子、和菓子、その他) 食肉販売業(一般) 魚介類販売業(一般) あん類製造業 缶詰又は瓶詰食品製造業 食用油脂製造業 マーガリン又はショートニング製造業 みそ製造業 醤油製造業 ソース類製造業 酒類製造業 豆腐製造業 納豆製造業 麺類製造業 食品の放射線照射業 魚介類せり売り業 B以外の1回50食以上又は1日100食以上の食事を提供する給食施設
D	1回以上/6年	飲食店営業(上記以外) 菓子製造業(屋台) 魚介類販売業(包装、自動車) 喫茶店営業 アイスクリーム類製造業(その他) 乳類販売業 食肉販売業(包装、行商) 氷雪製造業 氷雪販売業 許可不要の食品製造・販売業 B、C以外の給食施設

② 許可を要する食品関係営業施設の監視指導状況

業種・ランク	区分	施設数(30.4.1現在)						監視すべき施設数	監視実施施設数						監視率(%)		
		安芸	中央東	中央西	須崎	幡多	食検		計	安芸	中央東	中央西	須崎	幡多		食検	計
飲食店営業	A	1	5			2	8	16	6	11			8		25	156%	
	B	163	183	134	219	416	1,115	1,115	76	83	84	100	118		461	41%	
	C	292	540	362	383	623	2,200	1,100	93	195	179	135	146		748	68%	
	D	281	633	455	309	642	2,320	387	43	192	151	80	141		607	157%	
菓子製造業	C	159	308	199	176	255	1,097	549	101	184	124	116	98		623	113%	
	D	5	19	12	6	11	53	9			2	1	4		7	78%	
乳処理業	A	1	1	1			3	6	1	6	5				12	200%	
特別牛乳さく取処理業	A																
乳製品製造業	A	1	1	3			5	10	1	7	8				16	160%	
集乳業	A					1	1										
	C	82	88	74	113	202	559	280	58	74	95	90	109		426	152%	
魚介類販売業	D	60	111	77	53	115	416	70	53	74	39	36	25		227	324%	
	C	11	1	1	3	10	26	13	4	1			2		7	54%	
魚介類競り売り営業	C	11	1	1	3	10	26	13	4	1			2		7	54%	
魚肉練り製品製造業	B	9	1	2	7	23	42	42	5	1		10	19		35	83%	
食品の冷凍又は冷蔵業	B	5	3	2	3	19	32	32	3	9	5	1	19		37	116%	
缶詰又は瓶詰食品製造業	C	6	8	2	1	2	19	10	4	7	2		4		17	170%	
喫茶店営業	D	86	270	100	79	129	664	111	42	117	86	26	38		309	278%	
あん類製造業	C	1			1	1	3	2	1			1			2	100%	
	B	11	11	10	8	7	47	47	12	27	4	22	11		76	162%	
アイスクリーム類製造業	D	9	17	16	10	16	68	12	14	26	31	18	12		101	842%	
	D	115	279	158	134	206	892	149	79	113	120	78	82		472	317%	
食肉処理業	B	11	16	4	8	10	4	53	53	3	14	4	6	10	7	44	83%
食肉販売業	C	43	42	32	40	54		211	106	43	64	54	39	43		243	229%
	D	60	162	99	99	148		568	95	45	48	65	53	39		250	263%
食肉製品製造業	A		2		2	3		7	14		3		3		6	43%	
乳酸菌飲料製造業	A	1	3					4	8	1	9				10	125%	
食用油脂製造業	C			1	1			2	1								
マーガリン又はショートニング製造業	C																
みそ製造業	C	14	25	15	26	28		108	54	9	5	13	10	7	44	81%	
醤油製造業	C	1	1		1	4		7	4	1	1		3	2	7	175%	
ソース類製造業	C	15	17	13	20	21		86	43	6	19	12	6	7	50	116%	
酒類製造業	B		4		4	8		16	16				2		2	13%	
	C	8	7	3	3	4		25	13	2	3	4		1	10	77%	
豆腐製造業	C	4	7	16	17	12		56	28	1	3	18	13	6	41	146%	
納豆製造業	C	1			1	1		3	2				1		1	50%	
麺類製造業	C	10	12	3	8	10		43	22	13	14	4	6	8	45	205%	
総菜製造業	A		1	2				3	6		6	2			8	133%	
	B	54	72	45	66	58		295	295	21	54	30	48	32	185	63%	
添加物(法第11条第1項の規定により規格の定められたものに限る)製造業	B		5	1		1		7	7		2				2	29%	
食品の放射線照射業	C																
清涼飲料水製造業	B	23	28	8	14	12		85	85	28	38	8	9	10	93	109%	
氷雪製造業	D	1	4	1	2	8		16	3	6	5		3		14	467%	
氷雪販売業	D		1			2		3	1		1				1	100%	
計		1,544	2,888	1,851	1,817	3,064	4	11,168	4,816	775	1,416	1,149	911	1,006	7	5,264	109%

業種・ランク	区分	施設数						監視すべき施設数	監視実施施設数						監視率(%)		
		安芸	中央東	中央西	須崎	幡多	食検		計	安芸	中央東	中央西	須崎	幡多		食検	合計
過去2年間に行政処分を受けた施設	A	2	4		1	1		8	16	5	4		2	1		12	75%
HACCP承認施設	A	2	1					3	6	3	6					9	150%
高知県食品総合衛生管理認証施設	B	17	23	13	14	23		90	90	26	33	24	19	42		144	160%
と畜場附属の食肉処理施設	A							4	4						7	7	88%
食鳥処理施設	A							14	14						19	19	68%

*と畜場附属の食肉処理施設については、幡多保健所の施設数から除し、食肉衛生検査所の施設数とする。

*ランク(標準監視回数) A・2回以上/年、B・1回以上/年、C・1回以上/2年、D・1回以上/6年

③ 許可を要しない食品関係施設の監視指導状況

	施設数(H30.4.1現在)										監視すべき施設数	監視実施施設数					監視率(%)		
	安芸	中央東	中央西	須崎	幡多	計	安芸	中央東	中央西	須崎		幡多	計						
	特定 ・小規模 給食施設	3	4	4	3	8	22	2	1	2		3	7	15	22	1		2	3
校	9	24	8	11	6	58	1	6		1	4	12	29			1	4	12	41%
療所	6	18	14	7	16	61	6	19	8	5	17	55	31			5	17	55	177%
福祉施設 (無認可保育所含む)	11	33	23	12	26	105	5	16	10	7	15	53	53			7	15	53	100%
老人福祉施設 (老人保健施設含む)	11	25	16	16	21	89	4	4	4	4	17	33	45			4	17	33	73%
事業所																			
その他	2	16	11	10	7	46		5	4		5	14	23				5	14	61%
その他の給食施設	38	45	52	32	43	210	9	9		5	8	31	35			5	8	31	89%
乳さく集業		19	7	8	14	48													
食品製造業	112	66	25	39	135	377	10	50	21	9	71	161	63			9	71	161	256%
野菜果物販売業	185	406	247	280	548	1,666	73	101	96	101	80	451	278			101	80	451	162%
総菜販売業	165	427	246	210	431	1,479	72	107	78	110	78	445	247			110	78	445	180%
菓子(パンを含む)販売業	204	336	106	340	664	1,650	73	121	96	115	81	486	275			96	115	486	177%
食品販売業(上記以外)	208	209	115	210	570	1,312	56	135	92	124	84	491	219			124	84	491	224%
添加物(法第11条第1項の規定により規格の定められたものを除く)製造業	2		1	2	5	10	3					3	1					3	300%
添加物の販売業	40	41	31	51	67	230	30	75	31	12	64	212	39			12	64	212	544%
氷雪採取業																			
器具・容器包装、おもちゃの製造業	62	110	26	69	175	442	40	75	41	15	74	245	74			15	74	245	331%
計	1,058	1,779	932	1,300	2,731	7,800	384	724	483	511	605	2,707	1,434			511	605	2,707	189%

	施設数					監視すべき施設数	監視実施施設数					監視率(%)							
	安芸	中央東	中央西	須崎	幡多		計	安芸	中央東	中央西	須崎		幡多	計					
	過去2年間に行政処分を受けた施設		2					2		2				1	3	4			

*ランク(標準監視回数) A・2回以上/年、B・1回以上/年、C・1回以上/2年、D・1回以上/6年

3 衛生教育

①-1 衛生教育実施状況

保健所等名	項目	指導員		営業者		給食従事者		消費者		その他		計	
		回数	人数	回数	人数	回数	人数	回数	人数	回数	人数	回数	人数
安	芸	1	18	9	91	3	92	5	17	21	842	39	1,060
中	中央東	2	41	29	570	7	440	2	47	18	979	58	2,077
中	中央西	1	41	17	485	3	78	1	15	11	360	33	979
須	崎	1	21	36	870	1	143	2	31	2	12	42	1,077
幡	多	1	37	36	610	4	254	7	156	11	154	59	1,211
食肉衛生検査所				43	287					9	72	52	359
食品・衛生課		5	159	13	336	2	199	3	67	3	114	26	875
計		11	317	183	3,249	20	1,206	20	333	75	2,533	309	7,638

②-1 項目別衛生教育実施状況

年度	項目	指導員		営業者		給食従事者		消費者		その他		計	
		回数	人数	回数	人数	回数	人数	回数	人数	回数	人数	回数	人数
26		11	374	170	3,646	14	870	7	156	47	809	249	5,855
27		13	493	242	3,712	17	1,038	14	250	51	1,398	337	6,891
28		12	482	174	3,613	22	1,005	2	29	72	1,352	282	6,481
29		11	367	170	3,179	15	990	17	312	72	1,522	285	6,370
30		11	317	183	3,249	20	1,206	20	333	75	2,533	309	7,638

③-1 年度別衛生教育実施状況

保健所等名	年度	項目	26	27	28	29	30
			回数	人数	回数	人数	回数
安	芸	回数	28	48	39	44	39
		人数	750	1,277	1,007	1,115	1,060
中	中央東	回数	38	42	43	45	58
		人数	1,022	1,002	1,056	1,024	2,077
中	中央西	回数	26	24	27	23	33
		人数	740	691	820	708	979
須	崎	回数	60	58	48	41	42
		人数	1,306	1,633	1,203	1,219	1,077
幡	多	回数	51	46	53	61	59
		人数	1,131	940	1,184	1,104	1,211
食肉衛生検査所		回数	26	89	56	54	52
		人数	192	406	518	435	359
食品・衛生課		回数	20	30	16	17	26
		人数	714	942	693	765	875
計		回数	249	337	282	285	309
		人数	5,855	6,891	6,481	6,370	7,638

3 衛生教育

①-2 表示に関する講習会実施状況(「①-1 衛生教育実施状況」のうち、表示に関するものを再掲)

保健所等名	項目	食品関連事業者等		消費者		その他		計	
		回数	人数	回数	人数	回数	人数	回数	人数
安	芸	8	111	2	2			10	113
中	中央東	24	513	1	30			25	543
中	中央西	16	479	1	15	3	83	20	577
須	崎	32	813			1	6	33	819
幡	多	34	604	7	156			41	760
食肉衛生検査所									
食品・衛生課		7	229	1	13	3	114	11	356
計		121	2,749	12	216	7	203	140	3,168

②-2 項目別表示に関する講習会実施状況

年度	項目	食品関連事業者等		消費者		その他		計	
		回数	人数	回数	人数	回数	人数	回数	人数
28		91	1,974	1	13	5	243	97	2,230
29		129	2,834	8	195	6	88	143	3,117
30		121	2,749	12	216	7	203	140	3,168

③-2 年度別表示に関する講習会実施状況

保健所等名	項目	年度			
		28	29	30	
安	芸	回数	12	15	10
		人数	242	245	113
中	中央東	回数	31	27	25
		人数	849	553	543
中	中央西	回数	13	17	20
		人数	252	457	577
須	崎	回数	37	33	33
		人数	811	796	819
幡	多	回数	2	40	41
		人数	31	662	760
食肉衛生検査所		回数			
		人数			
食品・衛生課		回数	2	11	11
		人数	45	404	356
計		回数	97	143	140
		人数	2,230	3,117	3,168

4 食品等の検査

①-1 収去検査の状況

下段は違反

	検体数	項目別検体数	微生物						食品添加物				理化学							
			一般細菌数	大腸菌群	E-coli	腸管出血性菌	病原性菌	ウイルス	その他	保存料	甘味料	過酸化水素	その他	酸過酸化価	残留農薬	残留農薬	乳関係規格	アレルギー	その他	
乳及び乳製品	牛乳	30	120	18	18											6		72		6
	加工乳	12	48	12	12													24		
	乳飲料	14	28	14	14															
	乳製品(その他)																			
魚介類及びその加工品	魚介類	62	180	59	59			59								3				
	魚介乾製品																			
	魚肉練り製品	50	75		25				25	25										
	その他の魚介類加工品																			
食肉	59	59														59				
食肉製品	無加熱摂取食品																			
	凍結直後に加熱された加熱後摂取冷凍食品																			
	凍結直前未加熱の加熱後摂取冷凍食品																			
	生食用冷凍鮮魚介類																			
	その他																			
アイスクリーム類	34	102	34	34			34													
氷菓	20	60	20	20			20													
麺類	24	72	24	13	11		24													
弁当・総菜	75	344	75		75		194													
調理パン	30	120	30		30		60													
野菜類・果物	2	2																		2
豆類	32	43	43																	
菓子類	27	108	27	27			54													
清涼飲料水	33	424		33																391
酒類																				
氷雪																				
使用水																				
缶詰・瓶詰食品																				
ソース類・醤油・みそ																				
漬物																				
添加物及びその製剤																				
器具及び容器包装																				
その他	2	2																		2
ふきとり	手指																			
	器具																			
	その他																			
苦情等	検便																			
	食品その他																			
計	506	1787	356	255	116		445		25	25					68		96		401	
	7	8	1	7																

②-1 収去以外の検査状況

下段は違反

	検体数	項目別検体数	微生物						食品添加物				理化学								
			一般細菌数	大腸菌群	E.coli	腸管出血性大腸菌	病原性細菌	ウイルス	その他	保存料	甘味料	過酸化水素	その他	酸過価	過酸化価	残留農薬	医薬品	残留農薬	乳関係規格	アレルギー	その他
乳及び乳製品	牛乳																				
	加工乳																				
	乳飲料																				
	乳製品(その他)	5	5																		5
魚介類及びその加工品	魚介類	23	29	2		2		2	8												15
	魚介乾製品	60	78							18		42									18
	魚肉練り製品	1	1																		
	その他の魚介類加工品	20	25							5		15		5							
食肉	7	7																			7
食肉製品	無加熱摂取食品																				
	凍結直後に加熱された食品																				
	凍結直前未加熱の食品																				
	凍結直前未加熱の食品																				
	生食用冷凍鮮魚介類																				
アイスクリーム類																					
氷菓																					
麺類																					
弁当・惣菜																					
調理パン																					
野菜類・果物	84	108											34			51					23
豆類																					
菓子類	42	68								5		5	22							30	6
清涼飲料水																					
酒類																					
氷雪																					
使用水																					
缶詰・瓶詰食品																					
ソース類・醤油・みそ	20	45								25	20										
漬物	19	50			12	12	12			7	7										
添加物及びその製剤																					
器具及び容器包装	6	12																			12
その他	13	42	1		4	13	15	5	1												3
ふきとり	手	42	128	11	11			84	22												
	器具	225	836	63	61		60	480	172												
	その他	406	1260	387	369	330	47	111	6	10											
苦情等	検便	190	1243				200	842	201												
	食品その他	125	537		74		45	413	5												
計	1287	4473	464	515	348	377	1959	225	205	60	27	57	44	22		51			30	89	

③ 保健所・食肉衛生検査所別検査状況

実施機関	項目	検体数	検査項目数	検査項目内訳		違反件数		違反内訳	
				細菌	理化学	検体数	項目数	細菌	理化学
安芸		175	638	268	370	4	5	5	
中央東		294	1,442	1,250	192	1	1		1
中央西		276	1,297	1,190	107				
須崎		195	787	641	146	1	1		
幡多		305	615	494	121	3	3	2	1
食肉衛生検査所		548	1,481	1,422	59				
計		1,793	6,260	5,265	995	9	10	7	2

④ 年度別検査数

実施機関	年度	26		27		28		29		30	
		検体数	違反検体数	検体数	違反検体数	検体数	違反検体数	検体数	違反検体数	検体数	違反検体数
安芸		341	7	216	4	202	1	176	1	175	4
中央東		356		309		279	1	331		294	1
中央西		210	1	206		169		260	13	276	
須崎		269		296		196		195	3	195	1
幡多		218	2	191	2	407	4	269	2	305	3
食肉衛生検査所		1,544		531		633		501		548	
計		2,938	10	1,749	6	1,886	6	1,732	19	1,793	9

⑤ 平成30年度検査実施保健所別検査数

実施機関	検体数	検査項目数	
中央東	309	細菌	1,428
		理化学	153
須崎	248	細菌	1,595
		理化学	
幡多	167	細菌	327
		理化学	
食肉衛生検査所	491	細菌	1,251
		理化学	59

⑥ 食品等の安全対策検査(買上・収去)

検査食品等	検体数	検査項目	検査機関	備考	
野菜	56	残留農薬	衛生研究所	県産(51) キュウリ(8)、ナス(4)、トマト(12)、サツマイモ(12)、ダイコン(12)、ショウガ(3) 輸入(5) エダマメ(5)	
カキ	2	麻痺性貝毒		カキ(2)	
フグ	10	テトロドトキシン		クロサバフグ(10)	
カキ・長太郎貝	8	ノロウイルス		カキ(4) 長太郎貝(4)	
加工食品	24	アレルギー物質(卵・乳・小麦)			
遺伝子組換え食	4	遺伝子組換え食品(大豆)		輸入(4)	
乳	6	動物用医薬品			
食肉	9	動物用医薬品		国内産(5) 牛(1)、豚(2)、鶏(2) 輸入(4) 牛(2)、豚(1)、鶏(1)	
魚介類	10	動物用医薬品		養殖(9) ネイリ(3)、シマアジ(2)、ハマチ(1)、タイ(3) 輸入(1) エビ(1)	
ウナギ(養殖)	3	動物用医薬品			
ウナギ(輸入)	3			蒲焼き(3)	
野菜	14	放射性物質		県内産(2) 県外産(12)	
果物	6			県内産(0) 県外産(6)	
食肉	7			牛(3) 豚(2) 鶏(2)	
魚介類	11			県内産(8) 県外産(3)	
牛乳	6			県内産(6)	
穀類	6			県内産(0) 県外(6)	
乳児用食品	5			調製粉乳(5)	
乳	44			成分規格	
しらす	57			過酸化水素	中央東福祉保健所
食肉	59		抗生物質 合成抗菌剤	食肉衛生検査所	
魚介類	16	PCB、TBT 総水銀	天然(16) ネイリ(1)、キス(1)、カマス(1)、グレ(1)、サバ(2)、チヌ(1)、イサギ(1)、レンコダイ(1)、トビウオ(2)、ヒョウダイ(3)、アジ(1)、ギンフグ(1)		
食器	6	重金属	湯のみ(1) 飯椀(2) マグカップ(2) 皿(1)		
清涼飲料水	33	成分規格	ミネラルウォーター(7) 清涼飲料水(26)		
魚肉練り製品	25	成分規格			
魚肉練り製品	25	保存料・甘味料	(一社)高知県食品衛生協会 食品検査センター		
味噌・しょう油	20	保存料・甘味料	味噌(15) しょう油(5)		
魚介乾製品	18	保存料・ヒスタミン			
油菓子	13	酸価・過酸化物価			
輸入果物	10	防ばい剤	バナナ(3) スウィーティ(1) グレープフルーツ(2) オレンジ(1) レモン(2) ネーブルオレンジ(1)		
漬物	7	保存料・甘味料			
その他	10	保存料・着色料	菓子(5) 魚介類加工品(5)		
合計	533				

5 食品の相談

① 相談処理状況

項目 \ 食品	牛乳・乳製品	食肉加工品	パン菓子類	魚介類加工品	麺類	清涼飲料水	かん・びん詰	みそ・醤油	米飯・総菜類	野菜類	その他の食品	計
異物		4	6	1	2				17	1	7	38
かび					1	1					1	3
腐敗・変敗										2	1	3
害虫			1	1					3			5
異臭		1		1					1			3
有症		1		3	3				7		17	31
表示	2	6	46	4	1	14		1	13	3	47	137
その他	23	61	57	88	6	31	2	1	72	29	366	736
計	25	73	110	98	13	46	2	2	113	35	439	956

② 保健所別相談処理状況

項目 \ 保健所	安芸	中央東	中央西	須崎	幡多	計
異物	5	22	4	1	6	38
かび	1			2		3
腐敗・変敗				1	2	3
害虫			2	2	1	5
異臭			1	1	1	3
有症	2	19	5	2	3	31
表示	20	50	21	27	19	137
その他	165	180	156	204	31	736
計	193	271	189	240	63	956

③ 年度・保健所別相談処理状況

項目 \ 保健所	安芸	中央東	中央西	須崎	幡多	計
26	159	117	159	138	17	590
27	96	152	208	218	35	709
28	216	259	155	172	32	834
29	186	140	109	192	61	688
30	193	271	189	240	63	956

④ 年度・項目別相談処理状況

項目 \ 年度	26	27	28	29	30
異物	25	31	30	17	38
かび	5	5	4	2	3
腐敗・変敗	3	6	4	4	3
害虫	8	10	8	4	5
異臭	9	8	8	7	3
有症	53	29	32	35	31
表示	97	130	121	96	137
その他	390	490	627	523	736
計	590	709	834	688	956

6 食中毒
① 食中毒発生状況

平成30年 食中毒事件一覧表(高知県)

番号	発病月日	原因施設	所在地	喫食者数	患者数	死者数	原因食品	病因物質	概要
1	H30.1.2	不明	不明	不明	1	0	不明	アニサキス	腹痛により受診した患者1名からアニサキスが発見されたもの。
2	H30.2.11	飲食店	南国市	46	20	0	不明(提供料理)	ノロウイルスGⅡ	南国市内の飲食店で製造された料理を食べた3グループ46名中20名が下痢、嘔吐、腹痛等の食中毒症状を呈した。
3	H30.3.10	保育所	香美市	235	60	0	不明(給食)	ノロウイルスGⅡ	香美市内の保育所で調理・提供された給食を食べた園児及び職員235名中60名が嘔吐等の食中毒症状を呈した。
4	H30.3.31	飲食店	高岡郡日高村	112	66	0	不明(給食等)	不明	高岡郡日高村内の老人ホームにおいて、調理業務を受託している営業者が調理提供した給食及び軽食サービス弁当を食べた112名中66名が下痢の食中毒症状を呈した。
5	H30.4.16	不明	不明	124	15	0	不明	不明	南国市内の保育所で園児及び保育士124名中15名が、一過性の嘔吐による食中毒症状を呈した。
6	H30.4.27	老人ホーム	土佐清水市	142	30	0	不明(給食)	ノロウイルスGⅡ	土佐清水市内の老人ホームで調理・提供された給食を食べた入所者及び職員の142名中30名が嘔吐、下痢等の食中毒症状を呈した。
7	H30.8.21	飲食店	長岡郡大豊町	46	13	0	不明(提供料理)	サルモネラ属菌	長岡郡大豊町内の飲食店で提供された料理を食べた46名中13名が腹痛、下痢、発熱等の食中毒症状を呈した。
合計				705	205	0			

平成30年 食中毒事件一覧表(高知市)

番号	発病月日	原因施設	所在地	喫食者数	患者数	死者数	原因食品	病因物質	概要
1	H30.4.30	飲食店	高知市	7	4	0	不明(鶏肉料理)	カンピロバクター・ジェジュニ	高知市内の飲食店で提供された料理を食べた7名中4名が下痢、腹痛、発熱等の食中毒症状を呈した。
2	H30.5.12	不明	不明	1	1	0	不明	アニサキス	腹痛により受診した患者1名からアニサキスが発見されたもの。
3	H30.7.27	飲食店(旅館)	高知市	69	29	0	不明(食事)	ノロウイルスGⅡ	高知市内の飲食店で提供された料理を食べた69名中29名が下痢、腹痛、発熱等の食中毒症状を呈した。
4	H30.8.2	魚介類販売店	高知市	1	1	0	かつおの刺身	アニサキス	高知市内の魚介類販売店で調理・販売されたかつおの刺身を食べた1名中1名が腹痛、嘔吐、吐き気の食中毒症状を呈した。
5	H30.8.18	飲食店	高知市	142	115	0	不明(食事)	ノロウイルス	受診した患者からアニサキス虫体を検出し、胃アニサキス症と診断された。 高知市内の飲食店で提供された料理を食べた142名中115名が下痢、腹痛、発熱等の食中毒症状を呈した。
6	H30.8.20	不明	不明	1	1	0	不明	アニサキス	腹痛により受診した患者1名からアニサキスが発見されたもの。
7	H30.9.13	家庭	高知市	4	4	0	不明	セレウス菌	家庭で調理し、食事をした4名が嘔吐、下痢等の食中毒症状を呈した。
8	H30.11.8	その他	高知市	5	1	0	焼き鳥	カンピロバクター・ジェジュニ	高知市内のイベント会場で加熱不十分な焼き鳥を食べた5名中1名が下痢、腹痛、発熱等の食中毒症状を呈した。
合計				230	156	0			

② 年次別発生状況

年次	件数	患者数	死者	1件当たりの患者数	り患率 (人口10万対)	全国り患率 (人口10万対)
21	1	42		42.0	9.5	15.8
22	0					20.4
23	1	6		6.0	1.4	15.8
24	4	60		15.0	14.0	20.1
25	4	53		13.3	12.6	16.4
26	1	22		22.0	5.3	15.2
27	2	27		13.5	6.9	17.9
28	6	125		20.8	32.0	15.9
29	5	25		5.0	6.4	13.0
30	7	205		29.3	52.4	13.6

* 高知市は除く

③ 月別発生状況(件数)

年次	月												計	
	1	2	3	4	5	6	7	8	9	10	11	12		
26													1	1
27								1	1					2
28	1			1	1			2	1					6
29			2	1		1							1	5
30	1	1	2	2				1						7
計	2	1	4	4	1	1		4	2				2	21
5年間月別発生率(%)	9.5	4.8	19.0		4.8	4.8		19.0	9.5				9.5	100

* 高知市は除く

④ 保健所別発生状況(件数)

年次	保健所					計
	安芸	中央東	中央西	須崎	幡多	
26				1		1
27		2				2
28	2	2		2		6
29		3			2	5
30		5	1		1	7
計	2	12		3	2	21
5年間保健所別発生率(%)	9.5	57.1		14.3	9.5	100

* 高知市は除く

⑤ 病因物質別発生状況(件数)

年次	病因物質	ビ腸	球黄	属サ	タカ	セ	ウ	病原	ウノ	動物	植物	ア	不	計
		ブリ	色ブ	サル	カン	レ	エル	原大	イル	性自	性自	ニサ	明	
		オ炎	ド	モ	ピ	ウ	シ	腸菌	スロ	然毒	然毒	キス		
26									1					1
27					1								1	2
28				3	1				2					6
29					2				1			2		5
30				1					3			1	2	7
計				4	4				7			3	3	21
5年間病因物質別発生率(%)				19.0	19.0				33.3			14.3	14.3	100

* 高知市は除く

⑥ 施設別発生状況(件数)

年次	施設	飲食店					総	魚	給	家	そ	不	計	
		レー	仕	弁	旅	料								そ
		スト	出	当	館	理	の	製	販	施	他			
		ラン	し			屋	他	造	売	設				
26		1												1
27			1									1		2
28		3	1				1			1				6
29		1					2						2	5
30		2					1			2			2	7
計		7	2				4			3		1	4	21
5年間施設別発生率(%)		33.3	9.5				19.0			14.3		4.8	19.0	100

* 高知市は除く

⑦ 原因食品別発生状況(件数)

年次	食品	穀類及びその加工品		弁	皿	そ	の	の	キ	給	そ	不	計
		寿司	その他										
					料	介	加	加	コ		他		
					理	加	工	工					
26											1		1
27												2	2
28				1	1					1		3	6
29											3	2	5
30										3	2	2	7
計				1	1					4	6	9	21
5年間原因食品別発生率(%)				4.8	4.8					19.0	28.6	42.9	100

* 高知市は除く

7 高知県食品総合衛生管理認証制度

認証数

(平成30年度)

認証区分	計上別	企業数	施設数	業種数
第1ステージ		16	16	19
第2ステージ		118	123	134
第3ステージ		42	46	56
総計		176	185	209
計(重複を除く)		141	151	173
第2・3ステージ計(重複を除く)		139	149	168

(再掲)年度別認証企業数

認証区分	年度	28	29	30
第1ステージ		13	16	16
第2ステージ		30	83	118
第3ステージ		16	27	42
総計		59	126	176
計(重複を除く)		48	104	141
第2・3ステージ計(重複を除く)		43	100	139

8 食の安全・安心推進審議会

会議名称	開催日	開催場所	議 事
第27回会議	H30.9.3	公立学校共済組合高知宿泊所 高知会館	昨年度の取組報告並びに今年度の計画及び取組について
			分科会の開催について
			(報告) ・食品衛生法改正について
第28回会議	H31.2.5	高知城ホール	食の安全・安心推進計画における本年度の取組について
			(報告) ・分科会について ・県内事業者による「不正競争防止法違反容疑(ショウガの産地偽装)」への対応について

9 食の安全・安心についての意見交換会

食品のリスクや、食の安全に関する取組等について、情報提供及び意見交換会を開催し、理解を深める取組を行った。

また、「県政出前講座」の依頼により、会合へ出向いて、県の取組説明及び意見交換を行った。

	開催日	開催場所	テーマ	対象者	参加者数
安芸	H30.12.7	芸西幼小中学校 共同調理場等	衛生管理について	安芸郡市の栄養教諭、学校栄養職員	12
中央東	H30.9.11	中央東福祉保健所	生・半生・加熱不十分の鶏肉の提供で起こるカンピロバクター食中毒について	大学生(学外実習)等	10
	H30.9.28	高知工科大学	生・半生・加熱不十分の鶏肉の提供で起こるカンピロバクター食中毒について	大学生等	38
中央西	H30.9.14	中央西福祉保健所	食の安全・安心について	大学生(学外実習)等	10
須崎	H30.9.14	須崎福祉保健所	ノロウイルス食中毒予防について	大学生(学外実習)等	7
幡多	H30.7.2	黒潮町保健福祉センター	食品衛生・食品表示について	県民(ヘルスマイト養成講座受講生)等	32
	H30.9.17	宿毛市立宿毛文教センター	食品衛生・食品表示について	県民(ヘルスマイト養成講座受講生)、大学生(学外実習)等	29
食品・衛生課	H31.3.20	総合あんしんセンター	高知 食の安全・安心フォーラム～「生食」について考えよう～	県民	30
小 計				8回	168
安芸	H30.5.19	北川村村民会館	県政出前講座「食の安全・安心について」HACCPをはじめよう～高知県版HACCPのすすめ～」	職場グループ	37
中央東	H30.7.26	奥物部ふれあいプラザ	県政出前講座「食の安全・安心について」	公共福祉団体	17
	H31.1.18	南国市立久礼田体育館(公民館)	県政出前講座「健康や栄養に関する食品表示について」	地域住民グループ	25
食品・衛生課	H30.8.24	高知市薊野北町(民間企業)	県政出前講座「健康や栄養に関する食品表示について」	職場グループ等	13
小 計				4回	92
合 計				12回	260

10 食品衛生管理者

	医 師 歯科医師	薬剤師	獣医師	大学・旧制大学又は旧制専門学校で 下記の課程を修めて卒業した者				登録養 成施設 を終了 した者	登録講 習会を 終了し た者	計
				医学・歯学・ 薬学・獣医学	畜産学	水産学	農芸化学			
全粉乳（その容量が1,400グラム以下である缶に収められるものに限る。）、加糖粉乳又は調製粉乳の製造業又は加工業							1			1
食肉製品（ハム・ソーセージ・ベーコンその他これらに類するものをいう。）の製造業又は加工業	1	2	2		2				1	8
魚肉ハム又は魚肉ソーセージの製造業又は加工業				1						1
食品の放射線照射業										
食用油脂（脱色又は脱臭の過程を経て製造されるものに限る。）の製造業又は加工業										
マーガリン又はショートニングの製造業又は加工業										
添加物（法第11条第1項の規定により規格が定められたものに限る。）の製造業又は加工業		3						1	4	8
計	1	5	2	1	2		1	1	5	18

11 ふぐ処理師

①ふぐ処理師試験

実施日：平成30年10月16日（火）

出願者数	受験者数	合格者数	合格率
8	8	4	50.0%

②ふぐ処理師免許交付状況

新規免許交付者数	免許交付数累計
4	449

12 製菓衛生師

①製菓衛生師試験

実施日：平成30年7月11日（水）

出願者数	受験者数	合格者数	合格率
37	37	32	86.5%

②製菓衛生師免許交付状況

新規免許交付者数	免許交付数累計
26	776

栄 養 改 善

1 健康に関する表示の推進

健康増進法に基づく健康保持増進効果等に係る虚偽誇大広告等の禁止に関する相談指導等を行った。

また、食品表示法に基づく栄養成分表示の啓発普及等を行った。

①健康保持増進効果等に関する虚偽誇大広告等の禁止

食品関連事業者等からの相談及び指導 (平成30年度)

実施機関	業 種	件数
安芸	清涼飲料水製造業	1
中央東	食品製造業(茶)	1
幡多	食品販売業	1
食品・衛生課	野菜果物販売業	1
	食品関連事業者等	3
計		7

②栄養成分表示等(食品表示基準のうち保健事項に関すること)

食品関連事業者等からの相談及び指導 (平成30年度)

実施機関	業 種	件数
安芸	そうざい製造業	1
	清涼飲料水製造業	3
中央東	菓子製造業	14
	漬物製造業	1
中央西	食品関連事業者等	21
幡多	菓子製造業	5
	総菜製造業	1
	食品販売業	4
食品・衛生課	野菜果物販売業	1
	食品関連事業者等	96
計		147

③啓発普及講習会の開催

(平成30年度)

		安芸	中央東	中央西	須崎	幡多	食品・衛生課	計
食品関連事業者	回数	10	6	17	32	34	5	104
	人数	116	297	544	813	604	163	2,537
消費者	回数	1	3	3	1	7	1	16
	人数	7	92	33	6	156	13	307
合 計	回数	11	9	20	33	41	6	120
	人数	123	389	577	819	760	176	2,844

2 給食施設指導

健康増進法及び高知県健康増進法施行条例に基づき、給食施設への指導を行い、給食を通じて県民の健康増進を図る。

また、給食施設への立入及び給食関係者を対象とした研修会の開催により、栄養管理及び衛生管理についての指導及び助言を行う。

① 給食施設指導状況

ア 巡回指導

(平成30年度)

		安芸			中央東			中央西			須崎			幡多			計		
		対象施設数	巡回施設数	巡回率(%)	対象施設数	巡回施設数	巡回率(%)	対象施設数	巡回施設数	巡回率(%)	対象施設数	巡回施設数	巡回率(%)	対象施設数	巡回施設数	巡回率(%)	対象施設数	巡回施設数	巡回率(%)
特定給食施設	栄養士がいる	20	12	60.0	62	24	38.7	24	11	45.8	25	9	36.0	32	23	71.9	163	79	48.5
	栄養士がいない	5	2	40.0	12	4	33.3	10	0	0	6	3	50.0	11	5	45.5	44	14	31.8
小規模給食施設	栄養士がいる	12	3	25.0	37	8	21.6	29	11	37.9	13	5	38.5	27	19	70.4	118	46	39.0
	栄養士がいない	4	1	25.0	9	3	33.3	13	1	7.7	15	3	20.0	13	9	69.2	54	17	31.5
その他の給食施設		38	9	23.7	45	2	4.4	52	5	9.6	32	9	28.1	44	10	22.7	211	35	16.6
計		79	27	34.2	165	41	24.8	128	28	21.9	91	29	31.9	127	66	52.0	590	191	32.4

(年度別)特定給食施設及び小規模給食施設への巡回指導(その他の給食施設を除く)

年度	巡回率(%)				
	特定給食施設		小規模給食施設		計
	栄養士がいる	栄養士がいない	栄養士がいる	栄養士がいない	
26	55.4	41.8	37.3	28.8	42.7
27	49.0	20.0	38.1	22.5	36.7
28	40.0	16.4	30.9	11.6	28.9
29	41.1	31.1	29.2	18.6	32.9
30	48.5	31.8	39.0	31.5	41.2

イ 巡回指導における指導事項

(平成 30 年度)

	身体状況・栄養状態の把握による食事提供		適切な献立作成による食事提供		栄養に関する情報の提供		書類の整理		衛生管理		危機管理	
	件数	指導率 (%)	件数	指導率 (%)	件数	指導率 (%)	件数	指導率 (%)	件数	指導率 (%)	件数	指導率 (%)
安芸	1	3.7	0	0	0	0	1	3.7	1	3.7	0	0
中央東	0	0	0	0	0	0	0	0	1	2.4	0	0
中央西	0	0	0	0	0	0	0	0	11	39.3	0	0
須崎	0	0	2	6.9	0	0	2	6.9	8	27.6	5	17.2
幡多	9	13.6	2	3.0	1	1.5	2	3.0	16	24.2	4	6.1
計	10	6.4	4	1.4	1	0.4	5	1.8	37	13.0	9	4.7

※ 指導率(%) = 件数 / 巡回施設数(前頁の2①ア) × 100

ウ 集団指導

(平成 30 年度)

	回数	延参加施設数	参加人数
安芸	3	61	92
中央東	3	130	180
中央西	1	60	65
須崎	1	65	124
幡多	3	94	148
食品・衛生課	2	75	199
計	13	485	808

(年度別)集団指導

年度	回数	延参加施設数	参加人数
26	9	462	752
27	8	409	791
28	10	420	753
29	14	521	929
30	13	485	808

② 管理栄養士必置施設の指定状況

(平成30年度末現在)

	指定番号	施設名	住所	指定年月日
1	1-7号	高知大学医学部附属病院	南国市岡豊町小蓮185-1	平成元年12月28日
2	1-10号	青雲会清和病院	高岡郡佐川町乙1777	平成元年12月28日
3	1-13号	高知県立幡多けんみん病院	宿毛市山奈町芳奈3-1	平成11年6月30日
4	1-18号	高知県立あき総合病院	安芸市宝永町1番32号	平成24年4月27日
5	2-2号	学校法人明德義塾	須崎市浦ノ内中山160	平成元年12月28日

(参考)高知市指定施設

(平成30年度末現在)

	指定番号	施設名	住所	指定年月日
1	1-2号	高知赤十字病院	高知市新本町2丁目13-51	平成元年12月28日
2	1-5号	海辺の杜ホスピタル	高知市長浜251	平成元年12月28日
3	1-6号	仁泉会朝倉病院	高知市朝倉丙1653-12	平成元年12月28日
4	1-8号	仁生会細木病院	高知市大膳町37	平成元年12月28日
5	1-9号	新松田会愛宕病院	高知市愛宕町1丁目4-13	平成元年12月28日
6	1-12号	近森病院	高知市大川筋1丁目1-16	平成9年3月31日
7	1-14号	独立行政法人国立病院機構 高知病院	高知市朝倉西町1丁目2-25	平成12年10月18日
8	1-17号	高知県・高知市病院企業団立 高知医療センター	高知市池2125-1	平成17年3月14日
9	2-3号	高知刑務所	高知市布師田3604-1	平成15年7月14日

※ 健康増進法第21条第1項に基づき、都道府県知事(保健所設置市含む)が指定した施設

③ 給食施設数

(平成30年度末現在)

		管理栄養士のみ いる施設		管理栄養士・栄養士どちらも いる施設			栄養士のみいる施 設		管理栄養 士・栄養士 どちらもい ない施設 数	合 計 施設数
		施設数	管理栄 養士数	施設数	管理栄 養士数	栄 養士 数	施設数	栄 養士 数		
特定給食施設	学校	28	29	16	18	27	14	19	5	63
	病院	4	19	36	77	83	0	0	0	40
	介護老人保健施設	3	4	8	9	11	0	0	0	11
	老人福祉施設	11	15	15	18	20	4	4	0	30
	児童福祉施設	6	6	1	1	4	5	8	39	51
	社会福祉施設	1	1	0	0	0	1	1	0	2
	矯正施設	0	0	0	0	0	0	0	0	0
	寄宿舎	3	5	1	1	3	1	1	0	5
	事業所	0	0	0	0	0	0	0	0	0
	一般給食センター	0	0	0	0	0	0	0	0	0
	その他	3	3	0	0	0	2	2	0	5
計	59	82	77	124	148	27	35	44	207	
小規模給食施設	学校	7	8	0	0	0	3	3	7	17
	病院	4	7	16	24	23	0	0	0	20
	介護老人保健施設	5	6	7	8	9	1	1	0	13
	老人福祉施設	16	16	10	10	12	10	12	0	36
	児童福祉施設	4	4	0	0	0	8	8	40	52
	社会福祉施設	4	5	8	10	11	6	6	2	20
	矯正施設	0	0	0	0	0	0	0	0	0
	寄宿舎	0	0	0	0	0	2	3	3	5
	事業所	0	0	0	0	0	0	0	0	0
	一般給食センター	0	0	0	0	0	0	0	0	0
	その他	2	3	1	1	1	4	4	2	9
計	42	49	42	53	56	34	37	54	172	
合 計	101	131	119	177	204	61	72	98	379	

(参考)	その他の給食施設	211
	総 計	590

- ※ 特定給食施設 1回100食以上又は1日250食以上提供する給食施設(健康増進法)
- ※ 小規模給食施設 1回50食以上又は1日100食以上提供する給食施設(高知県健康増進法施行条例)
- ※ その他の給食施設 上記以外の給食施設

④給食施設栄養管理状況

(平成30年度)

施設の種別	施設数	許認可施設数	給食関係会議		給食従事者の研修会			栄養状態のアセスメント			喫食量調査				食事量の調整		栄養情報の提供															
			実施している場合の目的(%)		参加状況(%)			実施している場合の種別項目			実施している場合の方法		実施している場合の割合		実施している場合の方法		実施している場合の方法															
			給食関係会議	給食関係会議	実施している	参加している	参加していない	実施している	実施していない	実施している	実施していない	実施している	実施していない	実施している	実施していない	実施している	実施していない	実施している	実施していない													
学校	2	146	6	50	50	0	0	100	0	0	100	0	0	100	0	0	100	150	100	100	0											
病院	56	136	13	91	86	9	16	76	7	2	100	100	100	97	93	98	26	93	21	100	93	62	7	81	12	47	100	100	91	7		
介護老人保健施設	24	71	10	92	79	13	21	58	21	0	100	100	100	100	75	100	29	83	29	100	67	88	0	71	13	67	100	96	100	65	13	
老人福祉施設	60	74	12	95	87	15	13	83	2	13	92	89	95	84	42	100	23	77	17	100	87	53	3	77	8	50	100	97	100	98	5	
児童福祉施設	1	50	100	100	100	0	100	0	0	0	0	0	0	0	0	100	100	100	100	0	100	0	0	100	100	0	100	100	100	0	100	
社会福祉施設	14	63	107	73	73	33	14	79	7	0	100	93	100	86	29	100	43	93	14	100	86	50	7	64	7	71	100	100	100	64	7	
寄宿舍	8	252	75	100	50	33	0	88	13	0	100	13	13	13	13	100	38	25	0	100	50	13	0	50	0	0	100	63	100	100	113	25
事業所	0																															
その他	11	121	91	70	20	10	0	100	0	0	100	18	55	9	0	82	56	44	22	109	58	33	0	33	17	25	64	91	100	90	10	

施設の種別	食品の事故や災害時の対応策												平均給食栄養量											
	実施率(%)	調査対象施設数(%)	備蓄を備える			平均備蓄量(日分)	平均備蓄量(人分)	備蓄を備える		エネルギーたんぱく質(kcal)	脂質(g)	炭水化物(g)	カルシウム(mg)	鉄(mg)	ビタミンA(μgRE)	ビタミンB1(mg)	ビタミンB2(mg)	ビタミンC(mg)	ビタミンE(mg)	酸化カルシウム比(%)	酸化鉄比(%)	動物性たんぱく質比(%)		
			調査対象施設数(%)	調査対象施設数(%)	調査対象施設数(%)			調査対象施設数(%)																
学校	100	100	250	5.0	100	0	100	0	50	0	2,049	81.4	51.6	304.6	886	10.4	713	230	131	124	59.7	22.4	55.0	
病院	100	97	146	3.7	91	46	36	64	29	26	1,696	64.2	36.4	262.7	569	7.9	631	104	109	94	62.0	21.0	53.0	
介護老人保健施設	100	92	109	3.5	91	45	27	73	33	21	1,601	63.1	40.3	238.2	544	7.5	647	0.80	1.00	91	59.1	23.1	56.4	
老人福祉施設	98	100	98	3.6	100	29	39	66	14	5	1,523	57.1	36.0	233.6	598	9.1	568	1.06	0.97	90	61.4	21.1	50.3	
児童福祉施設	100	100	50	4.0	100	100	0	0	0	100	1,844	49.9	56.2	246.0	543	8.6	527	0.67	0.86	50	58.0	27.0	56.0	
社会福祉施設	100	100	84	3.8	100	21	50	57	21	14	1,829	65.2	46.1	271.3	626	9.6	618	1.07	1.11	94	59.8	23.3	54.6	
寄宿舍	88	29	449	3.0	0	0	0	0	57	29	2,740	97.0	81.2	368.5	480	9.5	671	1.23	1.13	91	59.8	28.3	47.2	
事業所																								
その他	100	55	202	2.1	67	0	17	117	0	0	1,725	63.8	41.0	264.2	508	8.1	647	0.92	0.96	95	61.4	20.3	49.1	

動物愛護及び管理

「狂犬病予防法」「動物の愛護及び管理に関する法律」「高知県動物の愛護及び管理に関する条例」に基づき、飼い犬の管理指導及び野犬等の保護、犬・猫の引き取り、負傷動物の収容並びに動物愛護の普及のためのふれあい教室及びしつけ方教室、動物情報ネットワーク、子犬の譲渡会、その他動物愛護週間行事等を実施し、人と動物の調和した共生社会の構築をめざす。

①犬の登録・注射・保護収容頭数

保健所	項目	年度末登録頭数	年度内新規	予防注射実施数	保護		負傷	引き取り	返還	現地返還	譲渡	
					保護箱	その他					センター	保健所
安芸		3,630	138	1,775	2	42	3	2	2	4	56	0
中央東		8,345	451	4,805	11	67	0	0	12	8	47	0
中央西		5,409	251	3,465	0	12	1	2	2	0	16	0
須崎		4,080	198	2,474	0	7	1	0	0	1	9	0
幡多		5,066	226	3,585	0	27	4	0	7	0	19	0
合計		26,530	1,264	16,104	13	155	9	4	23	13	147	0

中央小動物管理センター及び中村小動物管理センターへの持ち込み頭数を含む

収容合計 181

②年度別犬の登録・注射・保護・処置頭数

年度	項目	年度未登録頭数	予防注射実施頭数	保護頭数	負傷頭数	引取頭数	返還及び現地返還		譲渡頭数	苦情件数
							処置頭数	処置頭数		
20		30,496	21,401	630	7	814	59	1,189	202	1,090
21		30,375	21,227	611	3	705	85	980	254	1,140
22		30,515	20,953	435	8	556	67	672	260	1,207
23		30,502	20,469	426	8	455	65	590	234	1,287
24		29,996	20,246	366	10	317	54	469	170	1,178
25		29,491	19,364	313	9	213	62	371	102	1,098
26		29,185	18,959	291	10	146	67	177	203	1,054
27		28,193	17,815	249	10	140	46	92	250	1,084
28		27,767	17,463	242	6	23	54	66	118	982
29		27,083	17,018	201	8	9	44	28	122	1,252
30		26,530	16,104	168	9	4	23	31	147	1,259

③市町村別保護犬・引取り頭数

保健所	市町村	保護犬	引取犬	保健所	市町村	保護犬	引取犬
安芸	室戸市	4	0	中央西	仁淀川町	2	0
	東洋町	0	1		日高村	3	0
	安芸市	35	0		計	13	2
	奈半利町	3	0				
	田野町	1	1	須崎	須崎市	6	0
	安田町	1	0		中土佐町	0	0
	北川村	2	0		橋原町	0	0
	馬路村	1	0		津野町	1	0
	芸西村	0	0		四万十町	1	0
	計	47	2		計	8	0
中央東	南国市	28	0	幡多	四万十市	17	0
	香南市	26	0		宿毛市	5	0
	香美市	12	0		黒潮町	2	0
	本山町	2	0		大月町	1	0
	大豊町	1	0		三原村	1	0
	土佐町	9	0		土佐清水市	5	0
	大川村	0	0		計	31	0
	計	78	0				
中央西	土佐市	1	1	合計		177	4
	いの町	6	0				
	佐川町	1	0				
	越知町	0	1				

注:保護犬に負傷犬を含む

④引き取り犬、引き取り猫頭数

年度	保健所						計
	安芸	中央東	中央西	須崎	幡多		
犬	子犬	0	0	0	0	0	0
	親犬	2	0	2	0	0	4
猫	飼い猫	0	0	0	0	0	0
	親猫	0	0	0	0	0	0
	飼い主不明	19	203	37	26	110	395
	負傷	9	9	6	5	6	35

⑤引き取り猫の返還・譲渡・処置頭数

年度	項目	返還頭数	譲渡頭数	処置頭数
26		5	0	1,501
27		2	160	1,191
28		0	43	509
29		0	18	460
30		0	53	381

⑥引き取り犬、引き取り猫頭数(有料)

年度	項目	子犬	親犬	子猫	親猫	備考
24		50	87	141	99	H24.10.1~H25.3.31
25		34	179	479	195	
26		21	125	309	109	
27		47	93	235	48	
28		0	23	39	15	
29		0	9	3	2	
30		0	4	0	0	

⑦犬関係咬傷届・措置命令

保健所	項目	内訳			措置命令 件数	咬傷犬	内訳			指導書交 付件数	内訳		
		咬傷犬届出件数	保健所届 出件数	警察署 経由件 数			係留義務 違反	所有者遵 守事項違 反	告発件数		現地返還	返還手続 き時	その他
安芸		1	1	0	0	0	0	0	0	1	0	0	1
中央東		0	0	0	0	0	0	0	0	19	8	11	0
中央西		2	2	0	0	0	0	0	0	2	0	0	2
須崎		3	3	0	0	0	0	0	0	4	1	0	3
幡多		2	2	0	0	0	0	0	0	8	0	5	4
合計		8	8	0	0	0	0	0	0	34	9	16	10

⑧年度別犬関係咬傷届・措置命令・告発件数

年度	内訳		内訳		内訳		告発件数
	咬傷犬届出件数	保健所届出件数	警察署経由件数	措置命令件数	咬傷犬	係留義務違反	
20	13	9	4	0	0	0	0
21	16	15	1	0	0	0	0
22	12	12	0	0	0	0	0
23	10	10	0	0	0	0	0
24	10	8	2	0	0	0	0
25	13	12	1	0	0	0	0
26	16	16	0	1	0	1	0
27	12	10	2	0	0	0	0
28	11	10	1	0	0	0	0
29	10	10	0	0	0	0	0
30	8	8	0	0	0	0	0

⑨犬の相談件数

	保護要請捨て犬	保護犬引取	犬放棄	飼い主違反	飼い主違反	鳴き声	鳴き声	犬その他	犬相談合計
安芸	47	0	2	9	0	7	33	95	198
中央	29	0	9	0	19	9	126	183	389
中西	14	0	0	2	5	6	65	86	183
須崎	16	0	10	4	1	0	18	81	138
多	106	2	19	6	2	7	53	151	351
総計	212	2	40	21	27	29	295	596	1259

⑩猫の相談件数

	保護要請捨て猫	引取要請	糞害	飼い主違反	鳴き声	鳴き声	猫その他	猫相談合計	
安芸	37	3	5	16	0	0	25	42	128
中央	9	5	12	12	19	0	101	84	242
中西	18	5	5	18	2	0	46	54	148
須崎	31	4	4	10	2	0	33	130	214
多	65	17	20	30	16	2	76	189	415
総計	160	34	46	86	39	2	281	499	1147

①①その他動物の相談件数

	保護要請	引取要請	飼守項	主事その他	その他相談合計
安芸	2	0	0	16	18
中央	0	1	0	8	9
中西	0	1	0	6	7
須崎	1	0	0	8	9
幡豆	1	0	0	6	7
総計	4	2	0	44	50

①②動物取扱業の登録・届出状況について

第一種動物取扱業	登録数					業種別内訳				
	販売	譲渡	保管	貸出	展示	訓練	展示	譲りあわせ	譲受飼養業	計
登録数	127	43	66	2	5	16	0	1	133	

第二種動物取扱業	登録数					業種別内訳				
	譲渡	保管	貸出	訓練	展示	訓練	展示	計		
届出数	4	3	1	1	0	0	0	5		

販売業の内、主として取り扱う動物の種類及び登録施設数

登録施設数 動物種毎の届出 施設数	哺乳類				鳥類				爬虫類			
	イヌ	ネコ	ウサギ	齧歯類	イタチ・フェレット	イヌ	ウマ	カメ	トカゲ	ヘビ	ワニ	その他
	40	28	14	4	4	0	0	0	0	0	0	0
						肉食性 鳥類	イヌ・オウマ フィンチ・カナリヤ ハト	カメ	トカゲ	ヘビ	ワニ	その他
						軟食鳥類	水鳥					
						齧歯類	鷹・鷹・フクロウ					
						その他	その他					

⑬特定動物の飼養許可状況について

科	属	種	数
例：かみつきがめ科		ワニガメ	3
例：おながざる科	マカク属	ニホンザル	2
くま科	くま属	ツキノワグマ	1
おながざる科	マンドリル属	マンドリル	3
てながざる科	てながざる属	シロテテナガザル	5
ひと科	チンパンジー属	チンパンジー	9
くま科	マレーグマ属	マレーグマ	2
ねこ科	ウンピョウ属	ウンピョウ	1
きりん科	キリン属	アミメキリン	3
アリゲーター科	カイマン属	メガネカイマン	3
クロコダイル科	クロコダイル属	シャムワニ	1
かみつきがめ科	ワニガメ属	ワニガメ	7
オオトカゲ科	オオトカゲ属	ハナブトオオトカゲ	1
ボア科	ボア属	ボアコンストリクター	1
おながざる科	マカク属	ニホンザル	1
ハイエナ科	ブチハイエナ属	ブチハイエナ	3
タカ科	イヌワシ属	ソウゲンワシ	1
ニシキヘビ科	ニシキヘビ属	アミメニシキヘビ	1

⑭メス猫不妊手術推進事業実績について

保健所管内	飼い猫		計
	飼い猫	飼い主のいない猫	
安芸	45	71	116
中央東	149	334	483
中央西	56	109	165
須崎	50	37	87
幡多	97	145	242
計	397	696	1093

⑮県民への普及啓発

ア「動物愛護週間」行事

行事名	犬や猫の飼い主さんが南海トラフ地震までにすべきこと～災害時は動物も一緒に避難しましょう～
日時	平成30年10月7日
参加者	74名

イ. 動物愛護のつどい(高知県動物愛護推進協議会主催)

行事名	第37回動物愛護のつどい	
日時	平成30年11月4日	参加者 900人
行事内容	<p>第一会場(丸ノ内緑地)</p> <ol style="list-style-type: none"> 1. 動物愛護のつどい開会式典・動物愛護絵画展表彰式 2. ポニートのおふれあいコーナー 3. ペットのしつけ・飼育相談 4. 獣医さんにきいてみよう!(健康相談等) 5. 子猫の譲渡会 6. くじ引きコーナー 7. 動物愛護教室 8. フレンドリートックとの記念撮影 9. ワンちゃんの「爪切り、耳掃除」サービス 10. ワンちゃんのお手入れ教室 11. ペット関連企業コーナー 12. 動物同行避難啓発展示 13. 迷子れつくり 14. 塗り絵、動物折り紙コーナー 15. 移動動物園の動物たちとのふれあいコーナー(ヤギ、羊、亀、ウサギ等) 16. 軽食コーナー(浦ノ内の鯛飯や田舎おかず、満点の星大福) <p>動物愛護絵画展 応募総数 14校 78点 入賞数 特選9作品 入選30作品 展示 県庁 正庁ホール前 10月12日(金)～10月22日(月) オープンピア高知 10月30日(火)～11月12日(月) フジグラン高知 11月19日(月)～11月30日(金)</p> <p>第二会場(わんぱーくこうちアニマルランド) 1. 動物クイズラリー 参加者 1,000人</p> <p>第三会場(高知県立のいち動物公園) 1. 動物クイズラリー 参加者 1,689人 2. 動物ビデオの特別上映(私たちのくらしと野生生物-ワシントン条約ってなに?) 3. 着ぐるみのパレード 4. 動物愛護パネル展示 5. 獣医さんのお話「絶滅のおそれのある動物たち」</p>	

ウ. 犬のしつけ教室

会場名	安芸会場	須崎会場	幡多会場
開催場所	安芸総合庁舎	高知ベクトルビジネス専門学校	高知県幡多総合庁舎
開催日時	平成31年2月3日	平成31年1月20日	平成30年12月16日(日)
参加者	7人	16人	4人

エ. 動物愛護教室

開催回数	学校	催事	福祉施設	延べ参加人数
15		15	0	347

オ. 狩猟犬に関する指導

開催時期	講習会開催数	参加人数
6月～8月	30	1,769

⑮動物情報ネットワーク

項目	掲載件数	解決件数	解決率	
犬	飼いたい人の情報	11	0	0.0%
	譲りたい人の情報	23	5	21.7%
	迷子犬情報	20	6	30.0%
	預かり犬情報	3	1	33.3%
猫	飼いたい人の情報	6	0	0.0%
	譲りたい人の情報	19	0	0.0%
	迷子猫情報	25	3	12.0%
	預かり猫情報	3	0	0.0%
合計	110	15		

平成31年3月31日現在(累計)

[参考資料]市町村別犬の登録・注射頭数

保健所	市町村	登録		注射	保健所	市町村	登録		注射
		実数	新規				実数	新規	
安芸	室戸市	703	29	345	中央西	仁淀川町	411	23	321
	東洋町	135	6	69		日高村	457	19	287
	安芸市	1,209	58	725		計	5,409	251	3,465
	奈半利町	311	9	134		須崎	須崎市	1,326	56
	田野町	268	7	82	中土佐町		556	18	328
	安田町	382	6	108	橋原町		391	15	141
	北川村	117	7	52	津野町		430	17	274
	馬路村	55	0	44	四万十町		1,377	92	972
	芸西村	450	16	216	計		4,080	198	2,474
	計	3,630	138	1,775	幡多		四万十市	1,761	67
南国市	3,095	168	1,855	宿毛市			1,312	59	826
香南市	2,497	141	1,334	黒潮町		690	26	468	
香美市	1,788	98	961	大月町		317	34	266	
本山町	273	6	154	三原村		109	6	77	
大豊町	316	26	220	土佐清水市		877	34	576	
土佐町	342	12	260	計		5,066	226	3,585	
大川村	34	0	21	中央西		土佐市	1,923	61	955
計	8,345	451	4,805		合計	いの町	1,378	77	1,047
土佐市	1,923	61	955			佐川町	873	47	598
いの町	1,378	77	1,047			越知町	367	24	257
佐川町	873	47	598	計		26,530	1,264	16,104	
越知町	367	24	257						

年度別市町村別登録頭数

保健所	市町村	29	30	前年比	保健所	市町村	29	30	前年比
安芸	室戸市	713	703	99	中央西	仁淀川町	428	411	96
	東洋町	149	135	91		日高村	475	457	96
	安芸市	1,212	1,209	100		計	5,515	5,409	98
	奈半利町	314	311	99	須崎	須崎市	1,349	1,326	98
	田野町	262	268	102		中土佐町	577	556	96
	安田町	376	382	102		橋原町	375	391	104
	北川村	115	117	102		津野町	420	430	102
	馬路村	61	55	90		四万十町	1,417	1,377	97
	芸西村	434	450	104					
	計	3,636	3,630	100		計	4,138	4,080	99
中央東	南国市	3,218	3,095	96	幡多	四万十市	1,941	1,761	91
	香南市	2,490	2,497	100		宿毛市	1,320	1,312	99
	香美市	1,776	1,788	101		黒潮町	706	690	98
	本山町	278	273	98		大月町	314	317	101
	大豊町	318	316	99		三原村	114	109	96
	土佐町	390	342	88		土佐清水市	885	877	99
	大川村	44	34	77		計	5,280	5,066	96
	計	8,514	8,345	98					
中央西	土佐市	1,940	1,923	99	合計		27,083	26,530	98
	いの町	1,421	1,378	97					
	佐川町	883	873	99					
	越知町	368	367	100					

食肉衛生

「と畜場法」「食鳥処理の事業の規制及び食鳥検査に関する法律」「化製場等に関する法律」「牛海綿状脳症対策特別措置法」に基づき、食肉及び食鳥肉の衛生及び安全を確保する。

1. と畜検査

平成30年度末のと畜検査の実施状況は、以下のとおり。
 平成30年度末のと畜検査頭数の合計は100,045頭（対前年比107.3%）、牛は900頭（対前年比99.0%）、豚は99,145頭（対前年比107.4%）

① と畜場別と畜検査頭数

と畜場名	牛	とく	馬	豚	めん羊及び山羊	計
四万十市営食肉センター	900	0	0	99,145	0	100,045
計	900	0	0	99,145	0	100,045

② 年度別畜種別と畜検査頭数

畜種別	年度	22	23	24	25	26	27	28	29	30
牛		1,300	1,194	1,207	1,153	1,152	1,047	918	909	900
とく		0	0	0	0	0	0	0	0	0
馬		0	0	0	5	1	0	3	0	0
豚		93,472	94,869	95,603	99,003	98,212	97,650	94,018	92,295	99,145
めん羊・山羊		3	0	0	0	0	0	0	0	0
計		94,775	96,063	96,810	100,161	99,365	98,697	94,939	93,204	100,045

③ 切迫と殺件数

区分	牛	とく	馬	豚	めん羊	山羊	計
不慮の災害による負傷	0	0	0	0	0	0	0
不慮の災害で救うことのできないう状態	0	0	0	0	0	0	0
難産	0	0	0	0	0	0	0
産じょく麻痺	0	0	0	0	0	0	0
急性鼓張症	0	0	0	0	0	0	0
計	0	0	0	0	0	0	0

④ 年度別畜種別切迫と殺件数

区	分	22	23	24	25	26	27	28	29	30
	牛	0	0	0	0	0	0	0	0	0
	とく	0	0	0	0	0	0	0	0	0
	馬	0	0	0	0	0	0	0	0	0
	豚	0	0	0	0	0	0	0	0	0
	めん	0	0	0	0	0	0	0	0	0
	山	0	0	0	0	0	0	0	0	0
	計	0	0	0	0	0	0	0	0	0

⑤ 年度別切迫と殺件数

区	分	22	23	24	25	26	27	28	29	30
	不慮の災害による負傷	0	0	0	0	0	0	0	0	0
	不慮の災害で数うことのできない状態	0	0	0	0	0	0	0	0	0
	産	0	0	0	0	0	0	0	0	0
	産じょく麻痺	0	0	0	0	0	0	0	0	0
	急性鼓張症	0	0	0	0	0	0	0	0	0
	計	0	0	0	0	0	0	0	0	0

⑥ BSE検査頭数

	陰性	陽性	計
検査頭数	0	0	0
症状を呈する牛	0	0	0
生後48カ月齢超の牛	0	0	0
その他の牛	0	0	0
めん	0	0	0
山	0	0	0

⑦ 年度別BSE検査頭数

	22	23	24	25	26	27	28	29	30
検査頭数	1,303	1,194	1,207	327	41	44	36	0	0
症状を呈する牛 ^{※1}	0	0	0	0	0	0	0	0	0
生後30ヶ月齢以上の牛	93	103	112	14					
生後48ヶ月齢超の牛 ^{※2}				40	41	44	36	0	0
その他の牛	1,207	1,091	1,095	273	0	0	0	0	0
めん	0	0	0	0	0	0	0	0	0
山	3	0	0	0	0	0	0	0	0

※1 生後24ヶ月齢以上の牛のうち、生体検査において運動障害、知覚障害、反射又は意識障害等の神経症状が疑われたもの及び全身症状を呈する牛

※2 平成25年7月1日からBSE検査対象月齢が生後48か月齢超となった

※3 平成29年4月1日から健康牛のBSE検査を廃止することとなった

⑧ 原因別廃棄状況

	と畜場内と殺頭数	処分実頭数	疾病別頭数													計												
			細菌病			ウイルス病			寄生虫病			その他			疾病													
			豚丹毒	サルモネラ病	結核病	ブルセラ病	破傷風	放線菌病	その他	豚コレラ	その他	豚コレラ	その他	シストマ病	その他	膿毒症	敗血症	尿毒症	黄疸	水腫	腫瘍	中毒諸症	物による炎症	炎症又は萎縮	その他			
牛	900	禁止	0	0	0	0	0	0	0	0	0	0	0	0	0	0	0	0	0	0	0	0	0	0	0	0		
		全部廃棄	1	0	0	0	0	0	0	0	0	0	0	0	0	0	0	1	0	0	0	0	0	0	0	0	0	
		一部廃棄	894	0	0	0	0	2	0	0	0	0	0	0	2	0	0	0	0	0	0	0	0	893	140	139	1,176	
とく	0	禁止	0	0	0	0	0	0	0	0	0	0	0	0	0	0	0	0	0	0	0	0	0	0	0	0	0	
		全部廃棄	0	0	0	0	0	0	0	0	0	0	0	0	0	0	0	0	0	0	0	0	0	0	0	0	0	0
		一部廃棄	0	0	0	0	0	0	0	0	0	0	0	0	0	0	0	0	0	0	0	0	0	0	0	0	0	0
馬	0	禁止	0	0	0	0	0	0	0	0	0	0	0	0	0	0	0	0	0	0	0	0	0	0	0	0	0	
		全部廃棄	0	0	0	0	0	0	0	0	0	0	0	0	0	0	0	0	0	0	0	0	0	0	0	0	0	0
		一部廃棄	0	0	0	0	0	0	0	0	0	0	0	0	0	0	0	0	0	0	0	0	0	0	0	0	0	0
豚	99,145	禁止	0	0	0	0	0	0	0	0	0	0	0	0	0	0	0	0	0	0	0	0	0	0	0	0	0	
		全部廃棄	152	68	0	0	0	0	0	0	0	0	0	0	0	0	2	54	1	0	0	3	0	0	24	0	152	
		一部廃棄	91,040	0	0	0	0	0	0	0	0	4	0	0	0	0	0	0	0	0	0	3	0	91,040	647	867	93,744	
めん羊	0	禁止	0	0	0	0	0	0	0	0	0	0	0	0	0	0	0	0	0	0	0	0	0	0	0	0	0	
		全部廃棄	0	0	0	0	0	0	0	0	0	0	0	0	0	0	0	0	0	0	0	0	0	0	0	0	0	
		一部廃棄	0	0	0	0	0	0	0	0	0	0	0	0	0	0	0	0	0	0	0	0	0	0	0	0	0	
山羊	0	禁止	0	0	0	0	0	0	0	0	0	0	0	0	0	0	0	0	0	0	0	0	0	0	0	0	0	
		全部廃棄	0	0	0	0	0	0	0	0	0	0	0	0	0	0	0	0	0	0	0	0	0	0	0	0	0	
		一部廃棄	0	0	0	0	0	0	0	0	0	0	0	0	0	0	0	0	0	0	0	0	0	0	0	0	0	

⑨ 畜種別精密検査数

種類	区分	検査頭数	検査の内容						措置			
			延べ件数	血液検査	細菌検査	理化学検査	病理検査	原虫検査	解体禁止	全部廃棄	一部廃棄	廃棄部位無し
牛	牛	12	170	99	35	36	0	0	0	1	11	0
	とく	0	0	0	0	0	0	0	0	0	0	0
	馬	0	0	0	0	0	0	0	0	0	0	0
豚	豚	275	2,592	190	2,380	17	5	0	0	152	123	0
	子牛・めん羊・山羊	0	0	0	0	0	0	0	0	0	0	0
計		287	2,762	289	2,415	53	5	0	0	153	134	0

⑩ 調査研究等による検査数

種類	区分	検査頭数	検査の内容					
			延べ件数	血液検査	細菌検査	理化学検査	病理検査	原虫検査
牛	牛	110	381	0	377	4	0	0
	とく	0	0	0	0	0	0	
	馬	0	0	0	0	0	0	
豚	豚	245	685	0	660	20	5	
	めん羊・山羊	0	0	0	0	0	0	
計		355	1,066	0	1,037	24	5	

⑪ 残留抗菌性物質検査数

種類	牛	馬	豚	めん羊・山羊	鶏	計
延べ検体数	4	0	20	0	35	59
残留抗菌性物質検出頭数	0	0	0	0	0	0

⑫ 材料（研究、調査）の提供

提供先	回数	検体数	提供内容
家畜保健衛生所	19	25	卵巣（人工授精）
衛生研究所	8	80	血清（日本脳炎）
合計	27	105	

2. 食鳥検査

食鳥処理事業の許可及び衛生指導を実施。県所管区域内に法定許可施設（年間処理羽数30万羽以上）は無く、認定小規模食鳥処理施設は14施設。

①許可施設数

	法定		認定小規模	
	年内許可	年内廃止	年内許可	年内廃止
安芸	0	0	1	1
中央	0	0	0	0
中央	0	0	0	0
須崎	0	0	1	1
幡多	0	0	1	0
合計	0	0	3	2

②立入指導・収去試験数

	立入指導	収去実施施設数	収去試験件数(羽)
安芸	2	2	4
中央	5	4	8
中央	4	2	4
須崎	2	1	3
幡多	3	3	6
合計	16	12	25

③食鳥処理場の処理羽数状況

	食鳥処理した羽数		基準に適合した羽数		基準に適合しなかった羽数		内訳			
	法定	認定	法定	認定	法定	認定	禁止、全部廃棄		一部廃棄	
							法定	認定	法定	認定
H20	0	42,358	0	41,816	0	542	0	439	0	103
H21	0	42,156	0	41,575	0	581	0	373	0	208
H22	0	42,414	0	41,777	0	637	0	401	0	236
H23	0	44,769	0	44,230	0	539	0	324	0	215
H24	0	41,286	0	40,741	0	545	0	363	0	182
H25	0	48,961	0	48,493	0	468	0	289	0	179
H26	0	47,636	0	47,196	0	440	0	298	0	142
H27	0	43,170	0	42,671	0	499	0	286	0	213
H28	0	30,808	0	30,246	0	562	0	433	0	129
H29	0	37,354	0	36,616	0	738	0	621	0	117
H30	0	81,131	0	79,469	0	1,662	0	1,512	0	150

④衛生教育

食鳥関係者		食鳥関係者	
回数	人数	回数	人数
33	328	19	31

3. 化製場等

化製場等関係施設数

平成31年3月31日

保健所	項目	化製場	死亡取	獣扱	畜場	魚介類鳥類等製造貯蔵施設	動物の飼養又は収容					計	
							牛	馬	豚	鶏	山羊		犬
安	芸	0	0	0	0	0	1	0	0	0	0	0	1
中	東	0	0	0	0	0	0	0	0	0	0	0	0
中	西	0	0	0	0	0	0	0	0	0	0	0	0
須	崎	0	0	0	0	0	0	0	0	0	0	0	0
幡	多	0	0	0	0	6	1	0	0	0	0	0	1
合	計	0	0	0	0	6	2	0	0	0	0	0	2

生活衛生

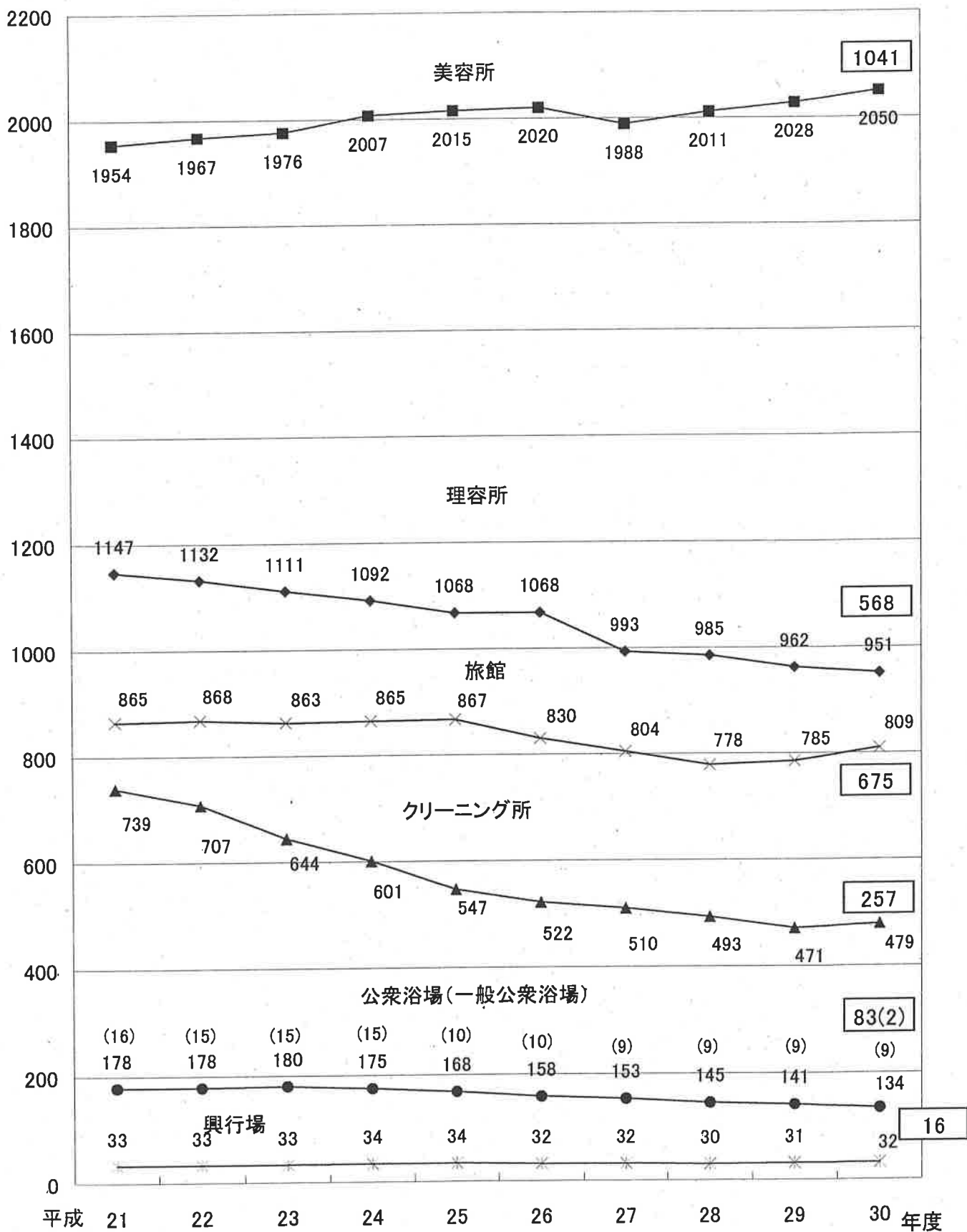
① 生活衛生関係施設数

保健所		旅館	興行場	公衆浴場	理容所	美容所	クリーニング所	小計	コインランドリー	墓地	特定建築物	多人数集合場所	合計
安芸	30年度末施設数	83	4	16	80	134	18	335	16	1,294	6	5	1,656
	29年度末施設数	81	4	15	80	132	20	332	16	1,294	6	5	1,653
	増減	2	0	1	0	2	△2	3	0	0	0	0	3
	新規許可件数	4	0	1	0	2	0	7	1	0	0	1	9
	廃止件数	△2	0	0	0	0	△2	△4	△1	0	0	△1	△6
中央東	30年度末施設数	84	2	16	128	265	68	563	25	524	33	15	1,160
	29年度末施設数	79	2	15	128	262	68	554	20	521	31	15	1,141
	増減	5	0	1	0	3	0	9	5	3	2	0	19
	新規許可件数	8	0	2	2	8	1	21	5	3	2	0	31
	廃止件数	△3	0	△1	△2	△5	△1	△12	0	0	0	0	△12
中央西	30年度末施設数	67	2	13	97	185	46	410	15	619	5	6	1,055
	29年度末施設数	63	2	13	99	183	46	406	16	609	4	6	1,041
	増減	4	0	0	△2	2	0	4	△1	10	1	0	14
	新規許可件数	5	0	0	0	3	0	8	0	10	1	0	19
	廃止件数	△1	0	0	△2	△1	0	△4	△1	0	0	0	△5
須崎	30年度末施設数	132	2	17	89	145	39	424	20	1,377	14	5	1,840
	29年度末施設数	124	2	18	88	144	39	415	19	1,334	14	5	1,787
	増減	8	0	△1	1	1	0	9	1	43	0	0	53
	新規許可件数	9	0	0	2	4	0	15	1	43	0	0	59
	廃止件数	△1	0	△1	△1	△3	0	△6	0	0	0	0	△6
幡多	30年度末施設数	309	6	23	174	313	86	911	36	495	21	9	1,472
	29年度末施設数	303	6	22	172	311	87	901	32	485	20	9	1,447
	増減	6	0	1	2	2	△1	10	4	10	1	0	25
	新規許可件数	17	0	2	3	11	0	33	4	10	1	0	48
	廃止件数	△11	0	△1	△1	△9	△1	△23	0	0	0	0	△23
計	30年度末施設数	675	16	85	568	1,042	257	2,643	112	4,309	79	40	7,183
	29年度末施設数	650	16	83	567	1,032	260	2,608	103	4,243	75	40	7,069
	増減	25	0	2	1	10	△3	35	9	66	4	0	114
	新規許可件数	43	0	5	7	28	1	84	11	66	4	1	166
	廃止件数	△18	0	△3	△6	△18	△4	△49	△2	0	0	△1	△52

- ※ 平成16年度途中で、土佐山村及び鏡村が高知市と合併して高知市に、また、本川村が伊野町と合併しての町になった。
(この合併により、土佐山村及び鏡村の所管が中央西福祉保健所から高知市保健所に、また、本川村の所管は中央東福祉保健所から中央西福祉保健所に変更になった。)
- ※ 平成20年1月に春野町が高知市と合併して高知市となった。(この合併により春野町の所管が高知市保健所になった。)
- ※ クリーニング所件数は、クリーニング所営業のみ。
- ※ 墓地件数は、墓地、納骨堂、火葬場件数。
- ※ 平成18年度に安芸市、宿毛市、土佐清水市及び安田町に個人墓地が権限移譲となった。
- ※ 平成24年度に全市(高知市を除く)に墓地、納骨堂及び火葬場が権限移譲となり、津野町に個人墓地が権限移譲となった。

② 年度別施設数

施設数



注1: の数値は高知市分を除く数

注2: クリーニング所数にはコインオペレーションクリーニング営業を含みません。

③ーア 年度別生活衛生関係施設数及び監視指導状況

(平成24～平成29年度)

年度		旅館	興行場	公衆浴場	理容所	美容所	クリーニング所	計	特定建築物
25	施設数	693	18	99	625	1,066	290	2,791	70
	監視指導件数	181	5	69	79	105	23	462	16
	監視率	26%	28%	70%	13%	10%	8%	17%	23%
26	施設数	681	17	94	625	1,059	277	2,753	72
	監視指導件数	77	1	55	64	123	100	420	16
	監視率	11%	6%	59%	10%	12%	36%	15%	22%
27	施設数	658	17	91	587	1,034	275	2,662	72
	監視指導件数	115	4	64	93	103	7	386	17
	監視率	17%	24%	70%	16%	10%	3%	15%	24%
28	施設数	649	16	88	585	1,042	270	2,650	73
	監視指導件数	107	2	45	69	107	102	432	11
	監視率	16%	13%	51%	12%	10%	38%	16%	15%
29	施設数	653	16	83	574	1,039	261	2,626	75
	監視指導件数	94	1	73	57	138	22	385	3
	監視率	14%	6%	88%	10%	13%	8%	15%	4%
30	施設数	675	16	85	568	1,041	257	2,642	79
	監視指導件数	97	△ 0	68	58	105	60	388	6
	監視率	14%	0%	80%	10%	10%	23%	15%	8%

※ 平成16年度途中に、土佐山村及び鏡村が高知市と合併して高知市に、また、本川村が伊野町と合併していの町になった。(高知市は高知市保健所が所管)

※ 平成20年1月に春野町が高知市と合併して高知市になった。(高知市は高知市保健所が所管)

※ クリーニング所件数には「インペレシヨナリク」営業件数は含まない。

③一イ 平成30年度保健所別監視指導状況

保健所	対象別	旅 館				興 行 場				公衆浴場						クリーニング所				美容所	計				
		ホテル	旅館	簡宿	下宿	小計	映画館	スポーツ施設	その他	仮設	小計	公営		私営		一般	指定	取次店	貸与			小計			
												普通	その他	普通	サウナ								個室付	ヘルスセンター	その他
安芸	施設数	10	31	42	-	83	1	-	3	-	4	-	6	-	-	-	10	9	1	8	-	18	80	134	335
	監視指導件数	1	4	7		12	0	0	0		0		2			5		11	0	0		11	7	15	52
	監視率	10%	13%	17%		14%	0%	0%			0%		33%			50%		122%	0%	0%		61%	9%	11%	16%
中央東	施設数	9	24	51	-	84	-	-	2	-	2	-	1	-	-	15	16	20	3	45	-	68	128	265	563
	監視指導件数	3	8	18		29			0		0		0			17	17	22	0	5		27	24	32	129
	監視率	33%	33%	35%		35%		0%			0%		0%			113%	106%	110%	0%	11%		40%	19%	12%	23%
中央西	施設数	2	27	38	-	67	-	1	1	-	2	-	1	-	-	12	13	10	1	35	-	46	98	185	411
	監視指導件数	0	2	7		9		0	0		0		1			14	15	7	1	2		10	9	14	57
	監視率	0%	7%	18%		13%	0%	0%			0%		100%			117%	115%	70%	100%	6%		22%	9%	8%	14%
須崎	施設数	8	45	79	-	132	-	-	2	-	2	-	3	-	-	14	17	14	2	23	-	39	88	144	422
	監視指導件数	2	14	10		26		0	0		0		0			10	10	10	1	0		11	10	24	81
	監視率	25%	31%	13%		20%		0%			0%		0%			71%	59%	71%	50%	0%		28%	11%	17%	19%
幡多	施設数	22	105	181	1	309	-	3	3	-	6	-	-	2	-	21	23	32	3	51	-	86	174	313	911
	監視指導件数	2	6	13	0	21		0	0		0			1		18	19	1	0	0		1	8	20	69
	監視率	9%	6%	7%	0%	7%		0%	0%		0%		50%			86%	83%	3%	0%	0%		1%	5%	6%	8%
合計	施設数	51	232	391	1	675	1	4	11	-	16	-	11	2	-	72	85	85	10	162	-	257	568	1041	2642
	監視指導件数	8	34	55	0	97	0	0	0		0		3	1		64	68	51	2	7		60	58	105	388
	監視率	16%	15%	14%	0%	14%	0%	0%	0%		0%		27%	50%		89%	80%	60%	20%	4%		23%	10%	10%	15%

※ 平成18年度に安芸市・宿毛市・土佐清水市及び安田町に個人墓地が権限移譲となった。
 ※ 平成24年度に全市(高知市を除く)に墓地、納骨堂及び火葬場が権限移譲となり、津野町に個人墓地が権限移譲となった。

保健所	対象別	ユウホーレンゴウカニク営業				墓地				納骨堂				火葬場	計	多数人集合場所				建築物衛生 特定 建築物	総計	総計 (墓地等除く)			
		ランド のみ	ドライ のみ	ランドリ 及び ドライ	小計	町村営	公営法人	宗教法人	法人営	社会福 祉法人	地蔵団体	個人	町村営			法人	地蔵団体	町村営	法人				公営	民営	水泳場
安芸	施設数	16	-	-	16	2	1	-	3	1269	1	-	2	-	-	2	-	2	2	1	-	5	6	1656	362
	監視指導件数	1			1	0	0	0	0	0	0	0	0	0	0	0	0	2	3	1		6	2	61	61
	監視率	6%			6%	-	-	-	-	-	-	-	-	-	-	-	-	-	100%	150%	100%	120%	33%	4%	17%
中央真	施設数	25	-	-	25	2	1	-	3	516	1	-	1	-	-	1	-	8	6	1	-	15	33	1160	636
	監視指導件数	7			7	0	0	0	0	5	0	0	0	0	0	0	0	8	8	0		16	3	160	155
	監視率	28%			28%	-	-	-	-	-	-	-	-	-	-	-	-	100%	133%	0%		107%	9%	14%	24%
中央西	施設数	15	-	-	15	4	3	3	-	606	1	1	-	1	-	1	-	5	1	-	-	6	5	1056	437
	監視指導件数	1			1	0	0	0		11	0	0	0	0	0	0	0	5	1			6	0	75	64
	監視率	7%			7%	-	-	-	-	-	-	-	-	-	-	-	-	100%	100%			100%	0%	7%	15%
須崎	施設数	20	-	-	20	7	2	3	2	1354	4	3	-	2	-	2	-	3	1	1	-	5	14	1838	461
	監視指導件数	4			4	0	0	0		38	0	0	0	0	0	0	0	5	1	1		7	1	131	93
	監視率	20%			20%	-	-	-	-	-	-	-	-	-	-	-	-	167%	100%	100%		140%	7%	7%	20%
糟多	施設数	36	-	-	36	9	2	-	13	469	1	-	-	1	-	1	-	2	3	4	-	9	21	1472	977
	監視指導件数	8			8	0	0	0	0	10	0	0	0	0	0	0	0	2	2	0		4	0	91	81
	監視率	22%			22%	-	-	-	-	-	-	-	-	-	-	-	-	100%	67%	0%		44%	0%	6%	8%
合計	施設数	112	-	-	112	38	9	8	21	4214	8	4	-	7	-	7	-	20	13	7	-	40	79	7182	2873
	監視指導件数	21			21	0	0	0	0	64	0	0	0	0	0	0	0	22	15	2		39	6	518	454
	監視率	19%			19%	-	-	-	-	-	-	-	-	-	-	-	-	110%	115%	29%		98%	8%	7%	16%

④ 生活衛生同業組合事務局等一覽表

平成31年4月1日現在(ただし、組合員数は平成31年3月末日時点)

組合名	代表者名	郵便番号	所在地	電話番号	FAX番号	組合員数	認可年月日
高知県理容生活衛生同業組合	東崎 幸男	780-0972	高知市中万々85-3	088 875-6709	088 824-0053	355	S32.11.8
高知県美容生活衛生同業組合	三宮 豊辰	780-0972	高知市中万々85-3	088 873-6954	088 825-3261	606	S33.1.21
高知県旅館ホテル生活衛生同業組合	藤本 正孝	780-0861	高知市升形5-34 三好ビル2F	088 823-5941	088 824-2048	209	S33.7.24
高知県クリーニング生活衛生同業組合	木村 浩二	780-8015	高知市百石町1-16-1	088 831-1327	088 803-9545	47	S32.12.26
高知県興行生活衛生同業組合	田原 周素	780-0026	高知市美南町1-4-8 イオンモール高知3階TOHOシネマズ高知内	088 826-7267	088 826-7268	13	S33.7.9
高知県喫茶飲食生活衛生同業組合	梅下 敬介	780-0833	高知市南はりまや町1-9-8 伊藤ビル2F	088 883-7125	088 883-7125	196	S44.6.16
高知県中薬料理生活衛生同業組合	中越 恭雄	780-0843	高知市廿代町13-2 (有)華珍園別館内	088 823-2281	088 825-3155	41	S46.12.6
高知県食肉生活衛生同業組合	三谷 勝義	780-0086	高知市海老ノ丸13-58	088 884-5477	088 884-5477	32	S49.9.9
高知県社交飲食業生活衛生同業組合	堀川 重夫	780-0842	高知市帯屋町1丁目13-8	088 822-8640	088 822-8639	122	H8.6.14
(公財)高知県生活衛生営業指導センター	東崎 幸男	780-0822	高知市はりまや町3丁目7番6号 バーナムサイドビル2F	088 855-5100	088 855-5101	-	S56.4.1
高知県生活衛生同業組合連合会	三宮 豊辰	780-0822	高知市はりまや町3丁目7番6号 バーナムサイドビル2F	088 855-5100	088 855-5101	-	-

⑤-ア 墓地許可件数及び監視・指導件数（平成30年度、除 高知市分）

1-a. 保健所権限墓地 許可件数（-廃止件数）

	公 営	法 人 営				地縁団体	個 人	計	監視・指導件数
		公益法人	宗教法人	社会福祉法人	小 計				
安芸福祉保健所					0			0	0
中央東福祉保健所					0		3	3	5
中央西福祉保健所					0		10	10	11
須崎福祉保健所					0		43	43	38
幡多福祉保健所					0		10	10	10
計	0	0	0	0	0	0	66	66	64

1-b. 保健所権限納骨堂

許可件数 0件
 廃止許可件数 0件
 監視・指導件数 0件

1-c. 保健所権限火葬場

許可件数 0件
 廃止許可件数 0件
 監視・指導件数 0件

2-a. 各市権限墓地 許可件数（-廃止件数）

	公 営	法 人 営				地縁団体	計
		公益法人	宗教法人	社会福祉法人	小 計		
室戸市					0		0
安芸市					0		0
香美市					0		0
香南市					0		0
南国市					0		0
土佐市					0		0
須崎市					0		0
四万十市					0		0
宿毛市					0		0
土佐清水市					0		0
計	0	0	0	0	0	0	0

2-b. 各市権限納骨堂

許可件数 0件
 廃止許可件数 0件

2-c. 各市権限火葬場

許可件数 0件
 廃止許可件数 0件

※平成18年度に安芸市、宿毛市、土佐清水市及び安田町に個人墓地が権限移譲となった。

※平成24年度に全市（高知市を除く）に墓地、納骨堂及び火葬場が権限移譲となり、津野町に個人墓地が権限移譲となった。

⑤-イ 平成30年度市町村別個人墓地経営許可件数、廃止件数

市町村名	許可件数	廃止件数	市町村名	許可件数	廃止件数	市町村名	許可件数	廃止件数
室戸市	2		奈半利町			仁淀川町		
安芸市	9		田野町			日高村	4	
香美市	6		安田町	1		佐川町	3	
香南市	4		北川村			越知町		
南国市	3		馬路村			津野町	5	
土佐市	3		芸西村			橋原町	11	
須崎市	20	18	本山町			中土佐町	5	
四万十市	6		大豊町	1		四万十町	27	
宿毛市	2		土佐町	2		黒潮町	6	
土佐清水市			大川村			大月町	2	
東洋町			いの町	3		三原村	2	
						合計	127	18

※平成18年度に安芸市、宿毛市、土佐清水市及び安田町に個人墓地が権限移譲となった。

※平成24年度に全市（高知市を除く）に墓地、納骨堂及び火葬場が権限移譲となり、津野町に個人墓地が権限移譲となった。

⑥-ア 遊泳用プール（学校プールを除く）施設数

年 度	設 置 ケ 所 数	公 営 民 営 の 別	
		公 営	民 営
26	33	20	13
27	33	20	13
28	32	19	13
29	33	20	13
30	33	20	13

⑥一 平成30年度海水浴場水質検査結果一覧表

海水浴場名 (所在市町村名)	採水年月日	ふん便性大腸菌群数 (注1) (最小~最大)	油膜	COD (注2) (最小~最大)	透明度 (m)	pH (最小~最大)	判定	開場予定 月日	連絡先
白 浜 (東洋町)	2018.5.10	<2 (<2~6)	油膜が認め られない	1.9 (1.7~2.2)	全透 (1.0m以上)	8.2 (8.1~8.2)	適 (水質AA)	7.1	東洋町役場(産業建設課) 0887-29-3395
ヤ・シイパーク (香南市)	2018.5.16	<2 (<2)	油膜が認め られない	1.8 (1.6~2.2)	全透 (1.0m以上)	8.2 (-)	適 (水質AA)	7.1	株式会社ヤ・シイ 0887-57-7122
種 崎 (高知市)	2018.5.10	13 (<2~46)	油膜が認め られない	3.4 (1.6~5.4)	全透 (1.0m以上)	8.4 (8.0~8.8)	可 (水質B)	7.16	種崎観光協会
おつおむろ 奥津小室の浜 (四万十町)	2018.5.10	2 (<2~18)	油膜が認め られない	1.8 (1.5~2.0)	全透 (1.0m以上)	8.2 (-)	適 (水質A)	7.1	四万十町観光協会興津支部 0880-25-0632 四万十町役場 0880-22-3281
うき 浮 津 (黒潮町)	2018.5.15	<2 (<2~2)	油膜が認め られない	1.6 (1.5~1.8)	全透 (1.0m以上)	8.2 (-)	適 (水質AA)	7.8	黒潮町役場(産業推進室) 0880-43-2113 浮津部落長 0880-43-4106
いり 入 野 (黒潮町)	2018.5.10	<2 (<2)	油膜が認め られない	1.7 (1.5~1.7)	全透 (1.0m以上)	8.2 (-)	適 (水質AA)	7.16	黒潮町役場(産業推進室) 0880-43-2113
たつしきくらはま 竜串桜浜 (土佐清水市)	2018.5.10	<2 (<2)	油膜が認め られない	1.5 (1.4~1.6)	全透 (1.0m以上)	8.3 (8.2~8.4)	適 (水質AA)	7.1	竜串観光振興会 0880-85-0137
うど の 浜 (宿毛市沖の島)	2018.5.9	<2 (<2)	油膜が認め られない	1.2 (1.0~1.4)	全透 (1.0m以上)	8.2 (8.2~8.3)	適 (水質AA)	6.3	宿毛市沖の島町母島1586-3 古屋野 勝男 0880-69-1023

(注1)・単位:個/100ml (注2)・単位:mg/l

参考(判定基準)

区分	項目	ふん便性大腸菌群数	油膜の有無	COD	透明度
適	水質AA	不検出(検出限界 2個/100ml)	油膜が認められない	2mg/l以下(湖沼は3mg/l以下)	全透(1m以上)
	水質A	100個/100ml以下	油膜が認められない	2mg/l以下(湖沼は3mg/l以下)	全透(1m以上)
	水質B	400個/100ml以下	常時は油膜が認められない	5mg/l以下	1m未満~50cm以上
可	水質C	1000個/100ml以下	常時は油膜が認められない	8mg/l以下	1m未満~50cm以上
	不適	1000個/100mlを超えるもの	常時油膜が認められる	8mg/l超	50cm未満*

(注) 判定は、同一水浴場に関して得た測定値の平均による。

「不検出」とは、平均値が検出限界未満のことをいう。

透明度(*の部分)に関しては、砂の巻き上げによる原因は評価の対象外とすることができる。

⑦ 相談件数

平成30年度衛生害虫等相談・立入件数

項 目	保健所		中央東		中央西		須 崎		幡 多		計(件)	
	相談	立入	相談	立入	相談	立入	相談	立入	相談	立入	相談	立入
ダ ニ	3		4		1		2		8		18	
シラミ(アタマジラミを除く)							1				1	
アタマジラミ			1				1				2	
ハ チ	2		3		2				1		8	
ノ ミ			2						1		3	
ネ ズ ミ	1	1		3			2				3	4
ハ エ	1	2	1	5	1	1	2				5	8
ゴキブリ	1			1							1	1
蚊、ユスリカ	2		2								4	
ア リ	2			2			1		1		4	2
そ の 他 ^(注1)	10		16		8	3	2	1	4		40	4
計(件)	22	3	29	11	12	4	11	1	15	0	89	19

(注1)その他の内容(項目・件数)：(クモ6、マダニ5、ヘビ5、カメムシ4、トビムシ2、ジャンボタニシ1、ワラジムシ1、ヒメカツオブシムシ1、シロアリ1、コウガイビル1、マツノシンマダラメイガ1、ガ1、イモムシ1、ハト1、ボウフラ1、ムカデ1、不明1)

平成30年度 シックハウス相談件数

保健所	安 芸	中央東	中央西	須 崎	幡 多	計(件)
相談件数		2				2
立入件数		1				1

平成30年度 その他の相談件数

保健所	安 芸	中央東	中央西	須 崎	幡 多	計(件)
相談件数	36	3	46	4		89
立入件数		3	3			6

⑧ 家庭用品試買検査

平成30年度家庭用品の試買検査結果

	ホルムアルデヒド			その他の化学物質	総計
	生後24月以内のもの	生後24月以内を除くもの	合計		
試験検査件数	63	11	74	4	78
基準違反件数			0		0
違反率(%)	0%	0%	0%	0%	0%

⑨ その他

平成30年度クリーニング師試験の実施

試験日	申込者数(人)	受験者数(人)	合格者数(人)
平成30年9月6日	6	6	3

平成30年度クリーニング師免許関係処理件数

新規交付	再交付	訂正交付
3	0	0

建築物環境衛生管理業の登録件数(平成30年度)

事業区分	新規登録	再登録	登録廃止	年度末登録件数
建築物清掃業	2	1	△1	20
建築物空気環境測定業				2
建築物空気調和用ダクト清掃業				0
建築物飲料水水質検査業			△1	3
建築物飲料水貯水槽清掃業	2	1	△3	40
建築物排水管清掃業		1		2
建築物ねずみこん虫等防除業		4	△1	11
建築物環境衛生総合管理業				9
計(件)	4	7	△6	87

平成30年度温泉許可状況

掘削	動力装置	増掘	採取	利用(高知市を除く)
0	0	0	0	0

業種別温泉利用許可数(平成31年3月31日現在)

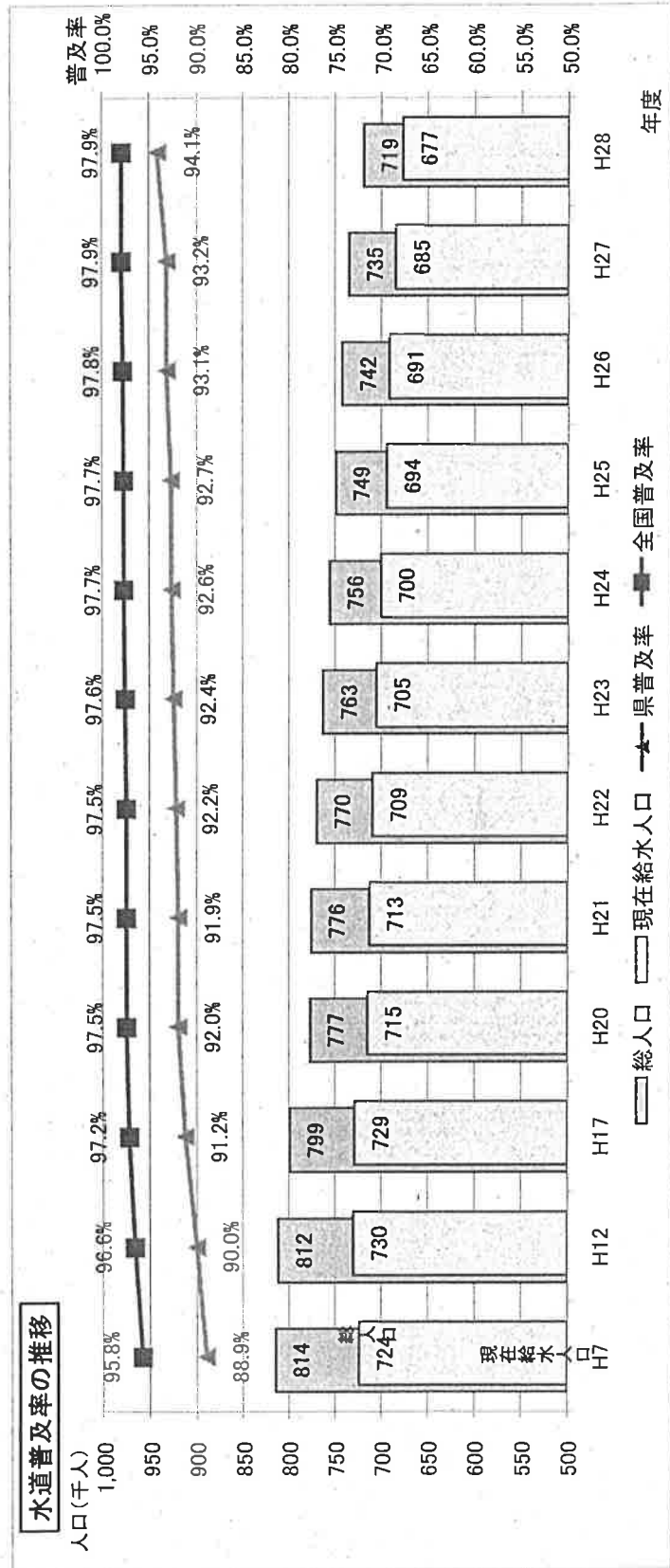
旅館のみ	13
公衆浴場のみ	9
旅館、公衆浴場両許可施設	35
スタンド	8
プール	1
休業中	1
その他	6
合計	73

水道

①水道普及率の推移

年度	H7	H12	H17	H20	H21	H22	H23	H24	H25	H26	H27	H28
総人口 (A)	814,255	811,510	799,121	777,090	775,598	769,760	763,055	755,994	749,141	742,264	734,899	719,041
現在給水人口 (B)	723,940	730,090	728,842	714,641	712,863	709,430	705,299	700,326	694,282	691,273	684,564	676,586
普及率 (B/A) (%)	88.9%	90.0%	91.2%	92.0%	91.9%	92.2%	92.4%	92.6%	92.7%	93.1%	93.2%	94.1%
同 上 水道	24	24	23	20	18	18	18	18	18	18	18	18
現在給水人口	528,279	546,542	571,460	571,505	571,517	569,531	567,430	568,819	565,879	563,325	560,016	556,489
同 上 簡易水道	272	272	254	244	241	240	240	236	236	234	233	214
現在給水人口	189,962	179,844	153,193	139,313	137,258	136,062	133,913	128,971	125,908	124,185	122,152	117,705
同 上 記 専用水道	19	17	24	36	39	39	39	39	40	41	40	41
現在給水人口	5,699	3,704	4,189	3,823	4,088	3,837	3,956	2,536	2,495	3,763	3,675	2,392
全国普及率 (%)	95.8%	96.6%	97.2%	97.5%	97.5%	97.5%	97.6%	97.7%	97.7%	97.8%	97.9%	97.9%

(注) 専用水道の給水人口は、自己水源によるもののみ。



② 市町村別水道普及率

平成29年度 市町村別水道普及率表

(1/2)

市町村名	行政区域内 総人口 (人)		上水道		簡易水道		専用水道				合 計		普及率 (%)			
	箇所 (ヶ所)	計画給水 人口 (人)	現在給水 人口 (人)	箇所 (ヶ所)	計画給水 人口 (人)	現在給水 人口 (人)	自己水源のみによるもの		左記以外のもの		箇所 (ヶ所)	計画給水 人口 (人)		現在給水 人口 (人)		
							箇所 (ヶ所)	確認時 給水人口 (人)	現在給水 人口 (人)	箇所 (ヶ所)					確認時 給水人口 (人)	現在給水 人口 (人)
高知市	1	332,100	315,113	0	0	0	10	6,495	1,539	20	1,431	723	31	338,595	316,652	95.9
室戸市	1	10,329	11,676	0	0	0	0	0	0	0	0	0	1	10,329	11,676	93.0
安芸市	1	18,245	15,480	4	3,500	1,510	0	0	0	0	0	0	5	21,745	16,990	96.8
南国市	1	49,400	40,869	0	0	0	5	2,801	554	1	140	140	7	52,201	41,423	87.6
土佐市	1	30,000	25,815	0	0	0	0	0	0	0	0	0	1	30,000	25,815	98.4
須崎市	1	27,883	19,364	0	0	0	0	0	0	0	0	0	1	27,883	19,364	89.7
宿毛市	2	33,000	17,429	4	5,471	2,344	0	0	0	0	0	0	6	38,471	19,773	98.6
土佐清水市	1	9,600	7,558	17	10,610	5,076	0	0	0	0	0	0	18	20,210	12,634	98.0
四万十市	1	27,000	24,854	20	9,919	6,269	1	160	140	0	0	0	22	37,079	31,263	93.4
香南市	1	26,100	25,180	3	8,684	7,150	0	0	0	1	0	0	6	34,964	32,390	100.0
香美市	1	15,207	14,023	15	15,788	9,854	0	0	0	0	0	0	16	30,995	23,977	99.2
東洋町	0	0	0	1	1,968	2,260	0	0	0	0	0	0	1	1,968	2,260	96.0
奈半利町	0	0	0	1	2,680	2,985	0	0	0	0	0	0	1	2,680	2,985	94.0
田野町	0	0	0	1	3,500	2,539	0	0	0	0	0	0	1	3,500	2,539	99.0
安田町	0	0	0	1	2,453	2,504	0	0	0	0	0	0	1	2,453	2,504	99.0
北川村	0	0	0	1	1,000	859	0	0	0	0	0	0	1	1,000	859	70.9
馬路村	0	0	0	1	705	772	0	0	0	0	0	0	1	705	772	99.5
芸西村	0	0	0	1	3,790	3,722	0	0	0	0	0	0	1	3,790	3,722	99.4
本山町	0	0	0	1	2,464	3,030	0	0	0	0	0	0	1	2,464	3,030	86.3
大豊町	0	0	0	1	4,975	2,111	1	10	10	0	0	0	2	4,985	2,121	60.8
	4													243	127	64.4

平成30年3月31日現在 上段:公営 下段:民営

箇所 (ヶ所)	飲料水供給施設 (計画給水人口50人以上)		(数供定 含めた) 普及率 (%)
	計画給水 人口 (人)	現在給水 人口 (人)	
4	231	231	94.8
1	65	41	98.5
12	321	256	87.6
			98.4
2	148	79	90.1
3	247	92	99.0
3	236	117	98.9
			93.4
2	132	74	100.2
12	835	392	90.7
			100.3
5	451	102	101.7
5	427	244	99.0
			99.0
3	52	14	100.0
18	626	338	99.5
			99.4
			86.3
4	243	127	64.4

平成30年3月31日現在 上段:公営 下段:民営

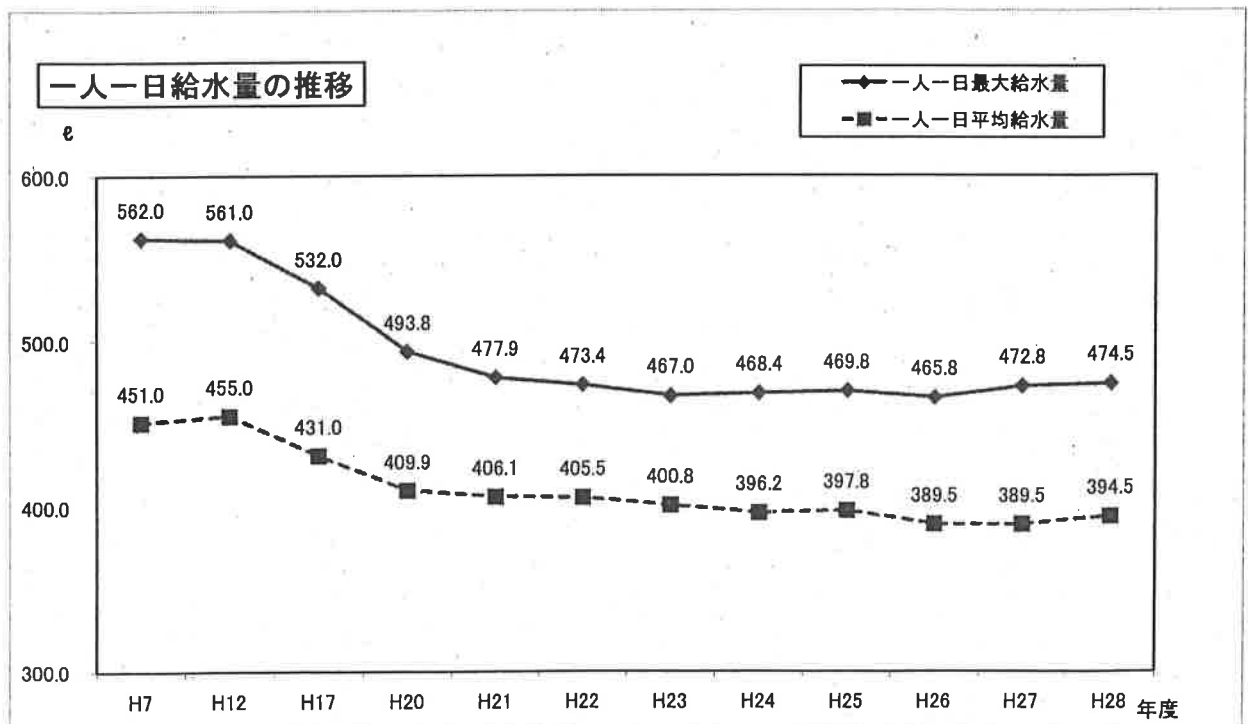
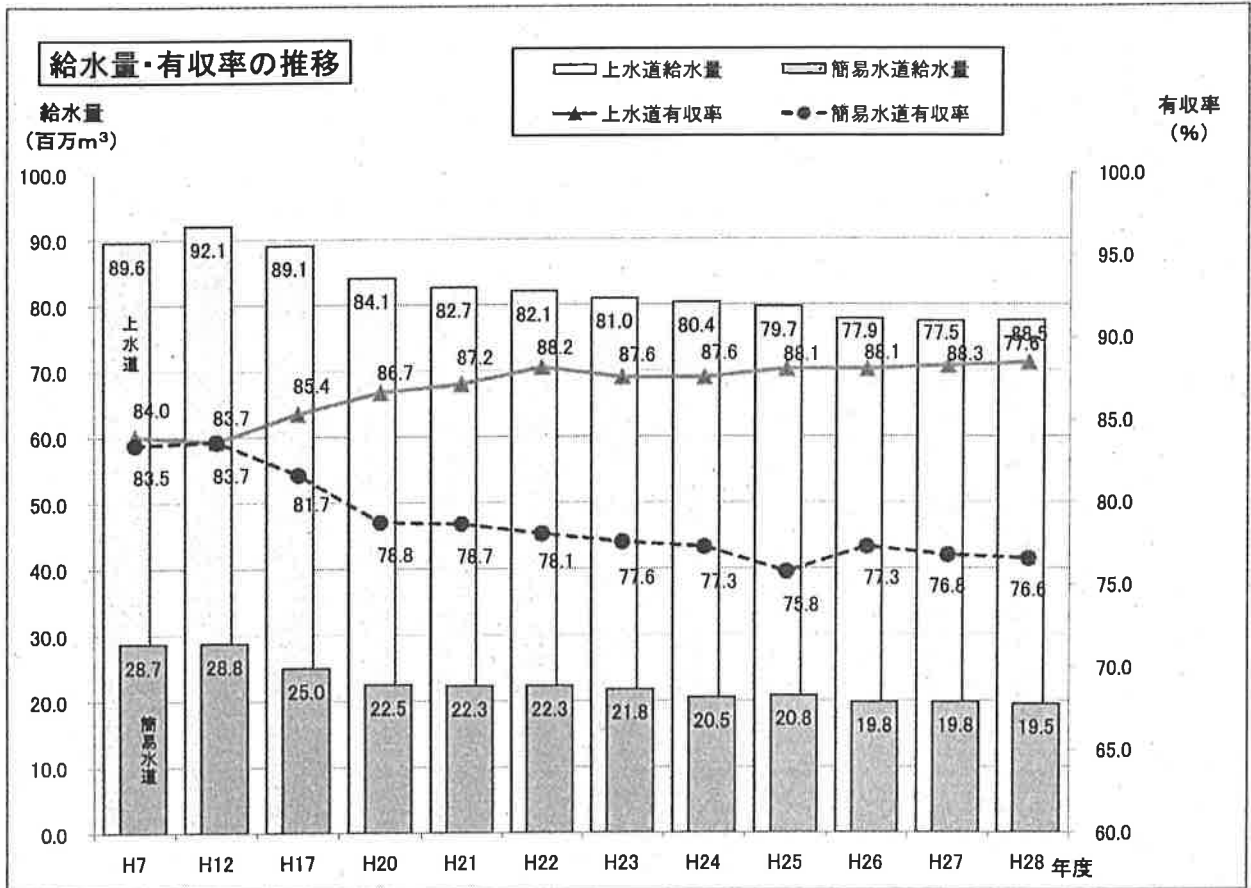
市町村名	行政区域内 総人口 (人)	上水道			簡易水道			専用水道			水道			計			飲料水供給施設 (計画給水人口50人以上)			(飲供を 含めた) 普及率 (%)	
		箇所 (ヶ所)	計画給水 人口 (人)	現在給水 人口 (人)	箇所 (ヶ所)	計画給水 人口 (人)	現在給水 人口 (人)	箇所 (ヶ所)	計画給水 人口 (人)	現在給水 人口 (人)	箇所 (ヶ所)	計画給水 人口 (人)	現在給水 人口 (人)	箇所 (ヶ所)	計画給水 人口 (人)	現在給水 人口 (人)	箇所 (ヶ所)	計画給水 人口 (人)	現在給水 人口 (人)		
土佐町	3,846	0	0	0	9	5,840	3,524	0	0	0	0	0	9	5,840	3,524	0	0	0	161	98.1	
大川村	374	0	0	0	0	0	0	1	600	121	0	0	1	600	121	0	0	0	305	89	
いの町	21,793	1	17,903	21,179	0	0	0	1	10	10	0	0	2	17,913	21,189	0	0	0	80	8	34.5
仁淀川町	5,025	0	0	0	1	4,718	3,248	0	0	0	0	0	1	4,718	3,248	0	0	0	802	227	98.3
中土佐町	6,412	0	0	0	2	10,649	6,332	0	0	0	0	0	2	10,649	6,332	0	0	0	2,426	986	84.3
佐川町	12,711	1	13,864	11,389	0	0	0	0	0	0	0	0	1	13,864	11,389	0	0	0	90	9	98.9
越知町	5,482	1	4,366	4,109	6	2,213	736	0	0	0	0	0	7	6,579	4,845	0	0	0	558	319	92.1
橋原町	3,489	0	0	0	1	2,199	2,390	0	0	0	0	0	1	2,199	2,390	0	0	0	410	144	91.0
日高村	4,842	0	0	0	1	4,975	4,842	0	0	0	0	0	1	4,975	4,842	0	0	0	770	440	81.1
津野町	5,481	0	0	0	1	4,183	4,660	0	0	0	0	0	1	4,183	4,660	0	0	0	1,433	982	102.9
四万十町	16,550	1	5,500	4,986	32	19,320	11,558	0	0	0	0	0	33	24,820	16,544	0	0	0	144	150	100.9
大月町	4,680	0	0	0	1	4,906	4,456	0	0	0	0	0	1	4,906	4,456	0	0	0			95.0
三原村	1,485	0	0	0	1	2,340	1,482	0	0	0	0	0	1	2,340	1,482	0	0	0			99.8
黒潮町	10,595	1	9,795	7,085	7	5,913	3,381	0	0	0	0	0	8	15,708	10,466	0	0	0	0	55	99.3

19	837	526	95.2
20	1,378	756	95.2
29	1,729	914	91.6
93	6,715	3,135	91.6
18	626	338	115.1
1	80	8	115.1
66	3,192	1,778	95.0
114	8,173	3,899	95.0

市町村名	行政区域内 総人口 (人)	上水道			簡易水道			専用水道			水道			計			普及率 (%)		
		箇所 (ヶ所)	計画給水 人口 (人)	現在給水 人口 (人)	箇所 (ヶ所)	計画給水 人口 (人)	現在給水 人口 (人)	箇所 (ヶ所)	計画給水 人口 (人)	現在給水 人口 (人)	箇所 (ヶ所)	計画給水 人口 (人)	現在給水 人口 (人)	箇所 (ヶ所)	計画給水 人口 (人)	現在給水 人口 (人)			
土佐町	3,846	0	0	0	9	5,840	3,524	0	0	0	0	0	9	5,840	3,524	0	0	0	91.6
大川村	374	0	0	0	0	0	0	1	600	121	0	0	1	600	121	0	0	0	32.4
いの町	21,793	1	17,903	21,179	0	0	0	1	10	10	0	0	2	17,913	21,189	0	0	0	97.2
仁淀川町	5,025	0	0	0	1	4,718	3,248	0	0	0	0	0	1	4,718	3,248	0	0	0	64.6
中土佐町	6,412	0	0	0	2	10,649	6,332	0	0	0	0	0	2	10,649	6,332	0	0	0	98.8
佐川町	12,711	1	13,864	11,389	0	0	0	0	0	0	0	0	1	13,864	11,389	0	0	0	89.6
越知町	5,482	1	4,366	4,109	6	2,213	736	0	0	0	0	0	7	6,579	4,845	0	0	0	88.4
橋原町	3,489	0	0	0	1	2,199	2,390	0	0	0	0	0	1	2,199	2,390	0	0	0	68.5
日高村	4,842	0	0	0	1	4,975	4,842	0	0	0	0	0	1	4,975	4,842	0	0	0	100.0
津野町	5,481	0	0	0	1	4,183	4,660	0	0	0	0	0	1	4,183	4,660	0	0	0	85.0
四万十町	16,550	1	5,500	4,986	32	19,320	11,558	0	0	0	0	0	33	24,820	16,544	0	0	0	100.0
大月町	4,680	0	0	0	1	4,906	4,456	0	0	0	0	0	1	4,906	4,456	0	0	0	95.0
三原村	1,485	0	0	0	1	2,340	1,482	0	0	0	0	0	1	2,340	1,482	0	0	0	99.8
黒潮町	10,595	1	9,795	7,085	7	5,913	3,381	0	0	0	0	0	8	15,708	10,466	0	0	0	98.8

580,934	0	0	0	1	180	60	16	9,456	2,233	22	1,571	863	114	642,472	551,957	0	0	0	95.0
113,697	5	51,428	48,748	60	59,941	40,285	2	20	20	0	0	0	73	125,997	100,051	0	0	0	88.0
12,434	0	0	0	5	14,608	10,998	1	600	121	0	0	0	6	14,874	13,969	0	0	0	112.3
707,065	5	51,428	48,748	63	67,436	46,669	19	10,076	2,374	22	1,571	863	193	783,343	665,977	0	0	0	94.2
	12	578,864	517,361	71	75,539	50,823	50	50,823	2,374	22	1,571	863	193	783,343	665,977	0	0	0	94.2

③給水量等の推移



④ 水道施設立入検査状況(30年度)

保健所	上水道	簡易水道	専用水道	簡易専用 水道	飲料水 供給施設	飲用井戸 ・その他	計
安芸	0	2	0	8	1	3	14
中央東	3	6	3	9	0	29	50
中央西	16	7	1	5	5	27	61
須崎	2	10	0	6	3	13	34
幡多	5	50	0	1	13	1	70
計	26	75	4	29	22	73	229