

高知県女性就労支援事業

高知家の

女性しごとと応援室

事業の案内とご利用について

高知家の
女性しごとと応援室

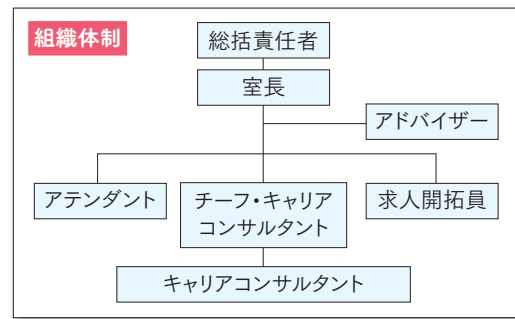
事業の案内とご利用について

働きたい女性を

高知家の女性しごと応援室とは

→ 高知家の女性しごと応援室の概要

開室◆平成26年6月
 住所◆高知市旭町3丁目115番地
 こうち男女共同参画センター「ソーレ」内
 設置◆高知県
 運営◆アビリティセンター株式会社
 (高知県より委託)



高知家の女性しごと応援室は、働くことを希望する全ての女性を応援する相談窓口として、高知県が開設した施設です。平成29年3月末までに1,107名の方にご登録いただき、相談件数は3,100件を超えました。

まずはじっくりとお話を伺い、相談者に寄り添った「相談ありきの就職」をモットーとしています。そんな高知家の女性しごと応援室の就職支援には、**3つの特長(強み)**があります。

特長
その1

相談者一人一人に寄り添った きめ細かな相談対応

高知家の女性しごと応援室では、お一人おひとりのご相談内容、状況や適性、経歴などに応じて、キャリアコンサルタントがきめ細かいカウンセリングを行っています。

相談中は、生後6ヶ月から就学前のお子様を対象に無料の託児サービスをご利用いただけるので、子育て中の方でも安心してゆっくりとお話いただけます。



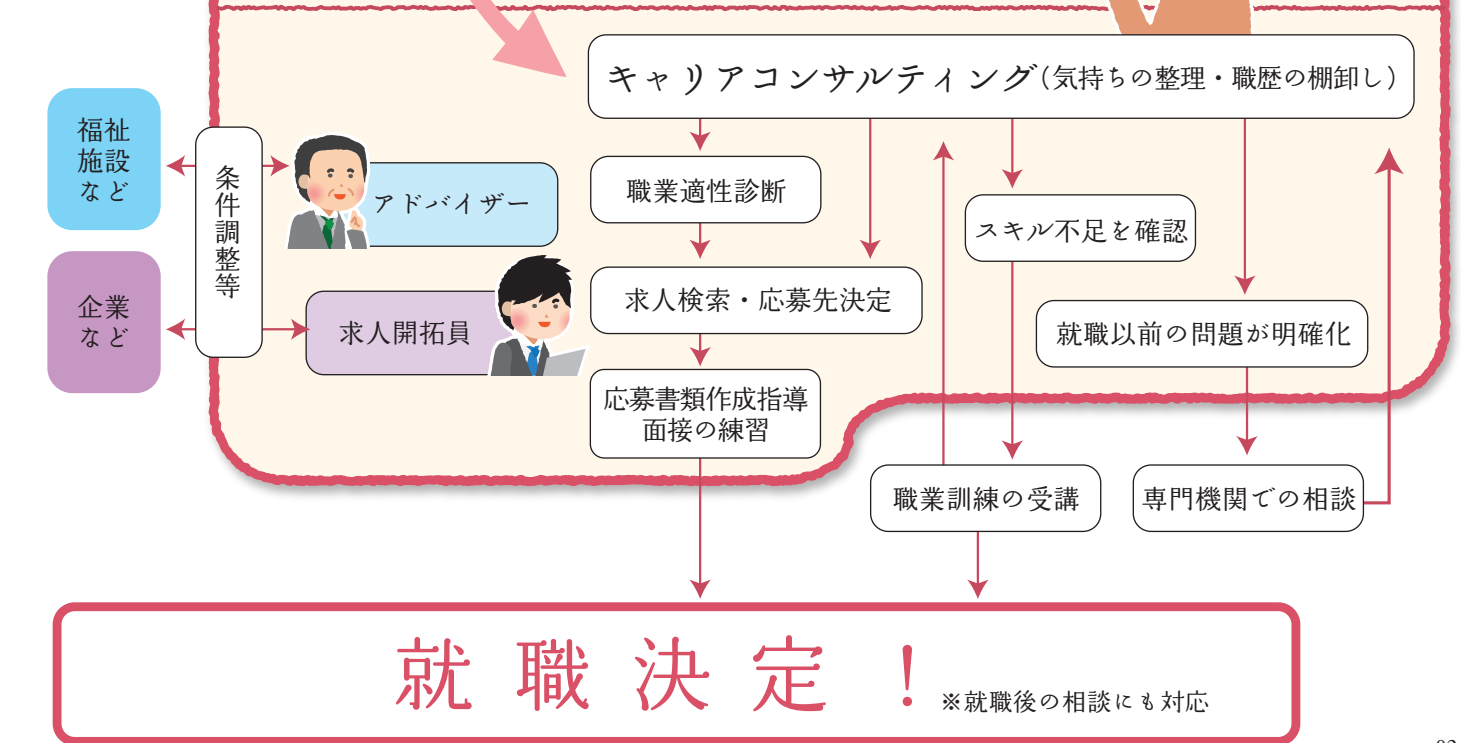
応援しています!

相談対応の流れ



高知家の女性しごと応援室

キャリアコンサルタント
私達と一緒にがんばりましょう!



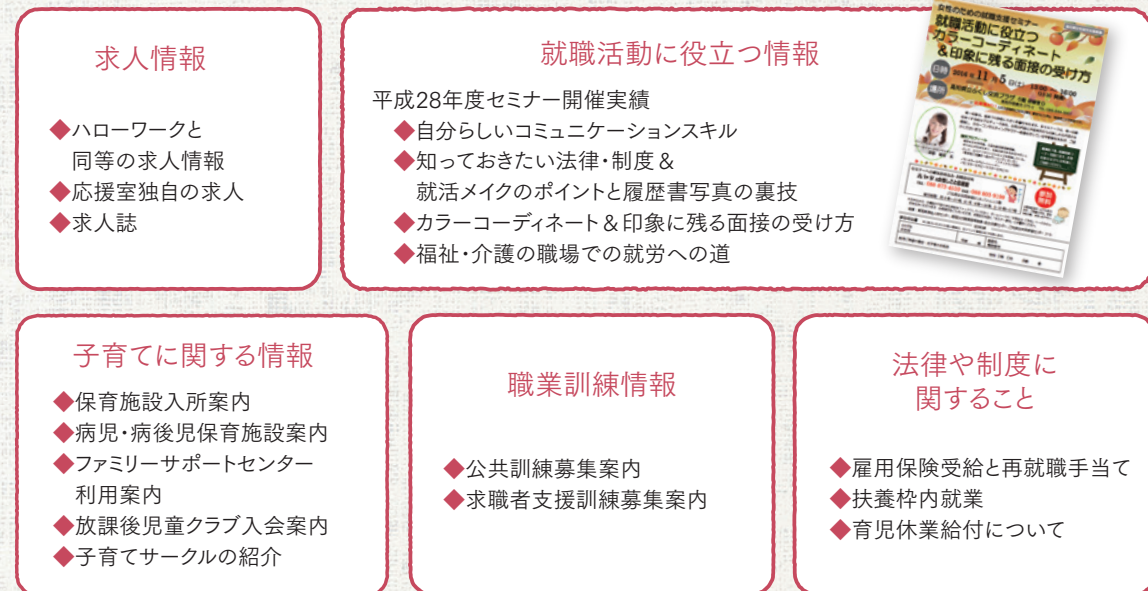
※就職後の相談にも対応

特長
その2

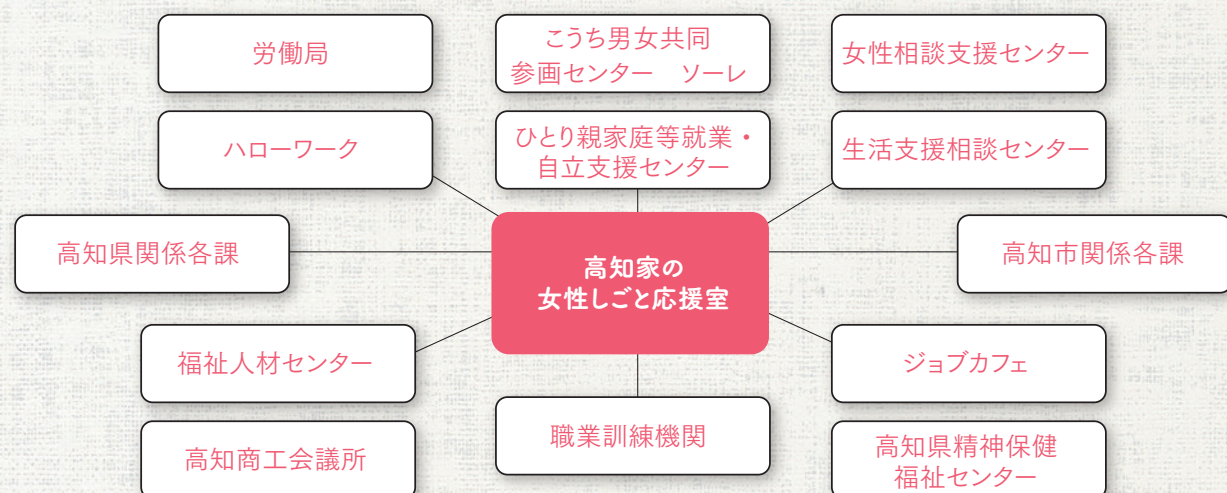
女性が働くために必要なあらゆる情報の提供

求人情報はもちろん、就職のために必要なあらゆる情報を取り揃え、提供しています。すぐに提供できない情報は、連携機関に問い合わせをした上で回答したり、専門機関で直接ご相談されることをお勧めする場合があります。関係機関と協力体制をとりながら支援にあたるのが、応援室の強みの一つです。

高知家の女性しごと応援室からの情報提供



高知家の女性しごと応援室の各種連携機関(一例)



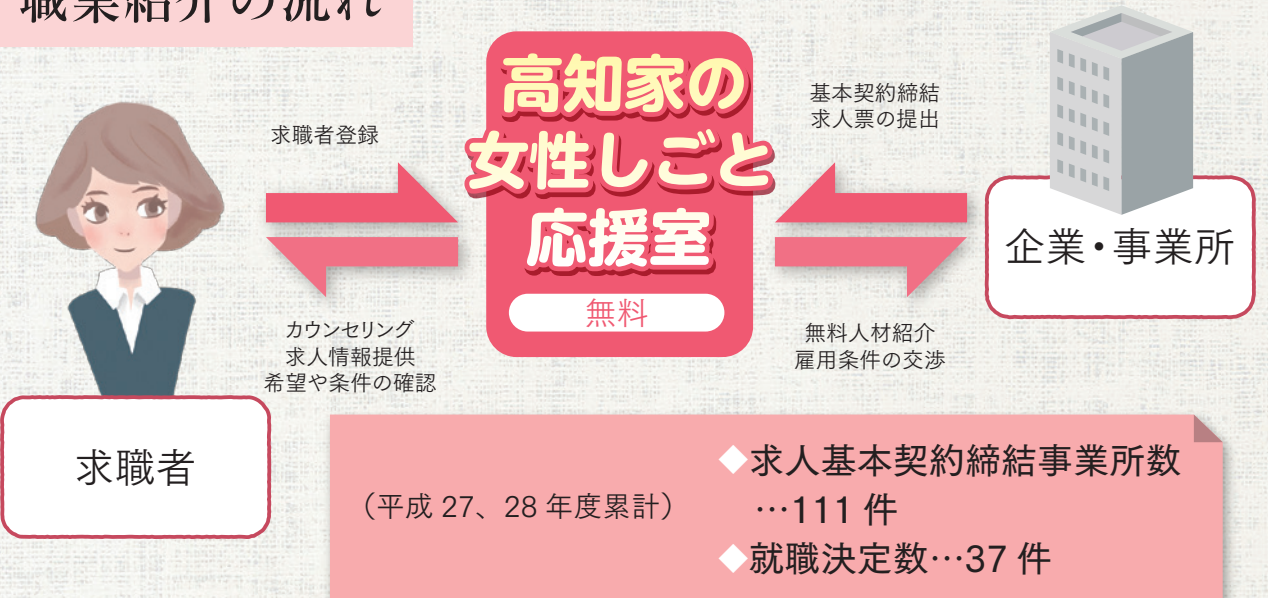
多様化・複雑化する相談に対応するため、各関係機関との連携は欠かせません。相談内容に応じ、今後も協力体制を強化・拡大していきます。

特長
その3

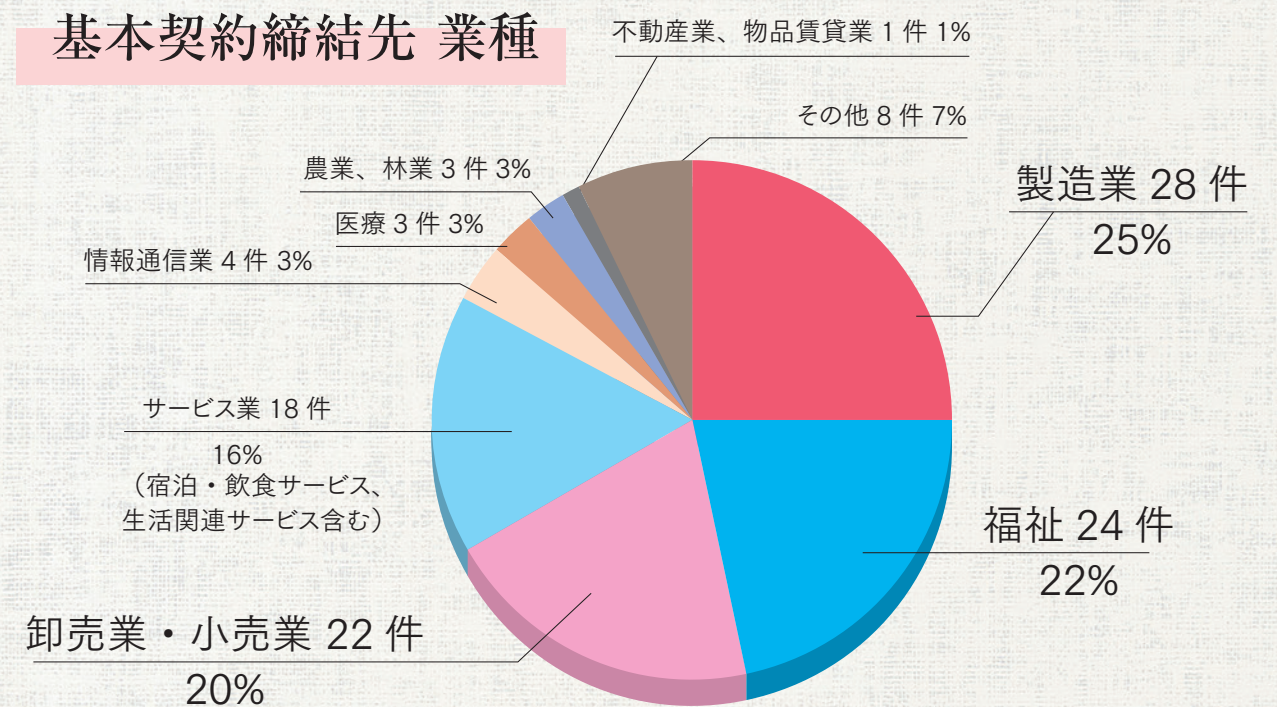
無料職業紹介

高知家の女性しごと応援室は、職業紹介の許可を受け、求人基本契約を締結いただいた事業所への無料職業紹介を行っています。きめ細かなカウンセリングで、求職者一人一人の適性や強みを把握しているため、事業所の要望に適った人材をご紹介します。また、求職者のニーズに合った事業所に求職者を売り込んだり、双方の希望条件の調整役を務めさせていただきます。職業紹介にあたり、料金をいただくことは一切ありません。

職業紹介の流れ



基本契約締結先 業種



平成28年度実績

高知家の女性しごと応援室の事業内容と相談者の状況をより具体的にご理解いただくため、平成28年度の実績をご紹介します。

1. 登録者数の内訳

平成28年度新規登録者数は427名。年代構成と状況は図-1の通りです。30～40代が約半数を占めますが、10代から60代以上の方まで幅広く来室されています。就業中の方も1/4を占めています。

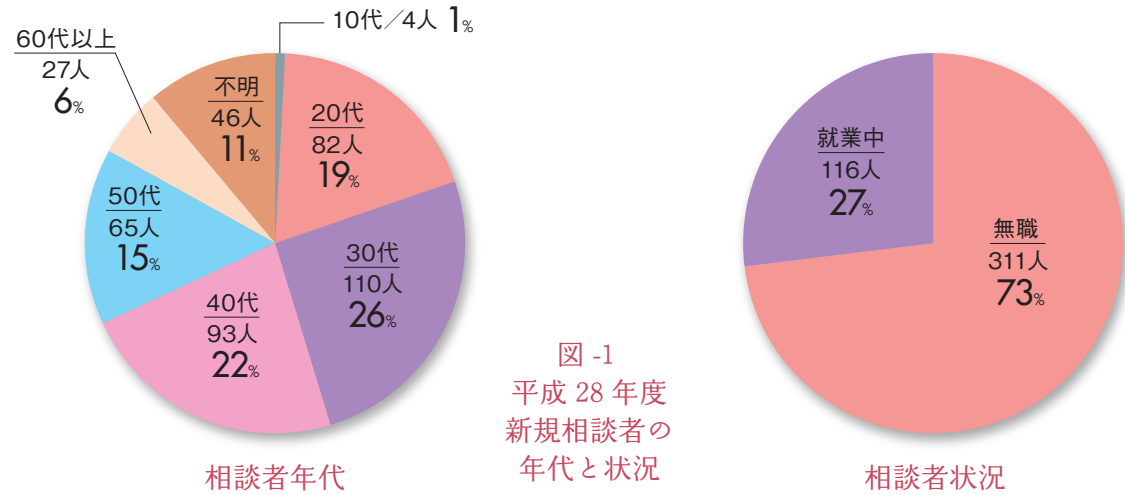


図-1 平成28年度新規相談者の年代と状況

2. 相談件数と相談の内容

電話、メール相談、応援室主催のセミナーや出張セミナーでの相談を含めた全相談件数は1,238件で、その内訳は図-2の通りです。

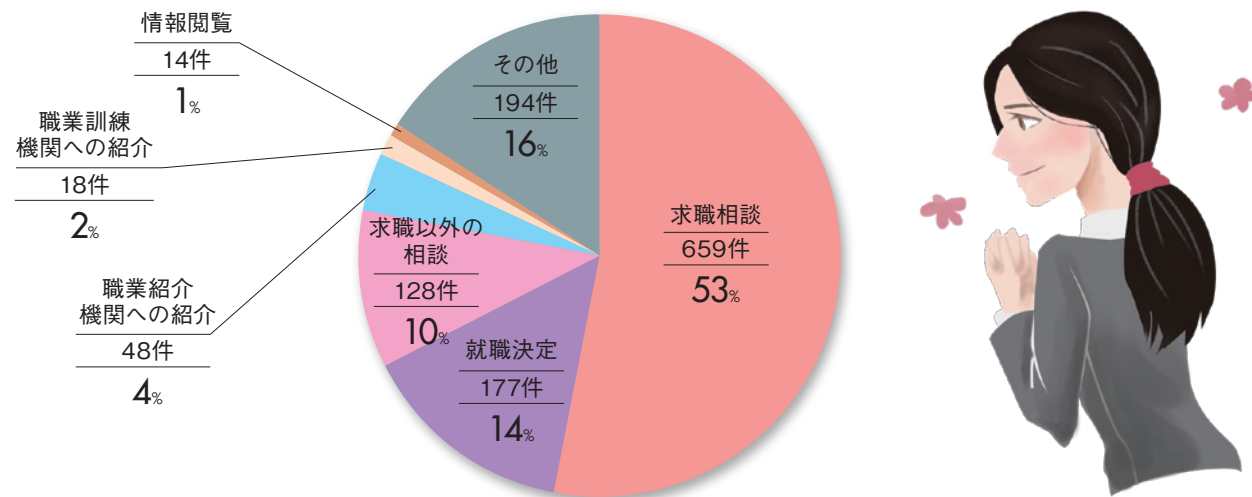
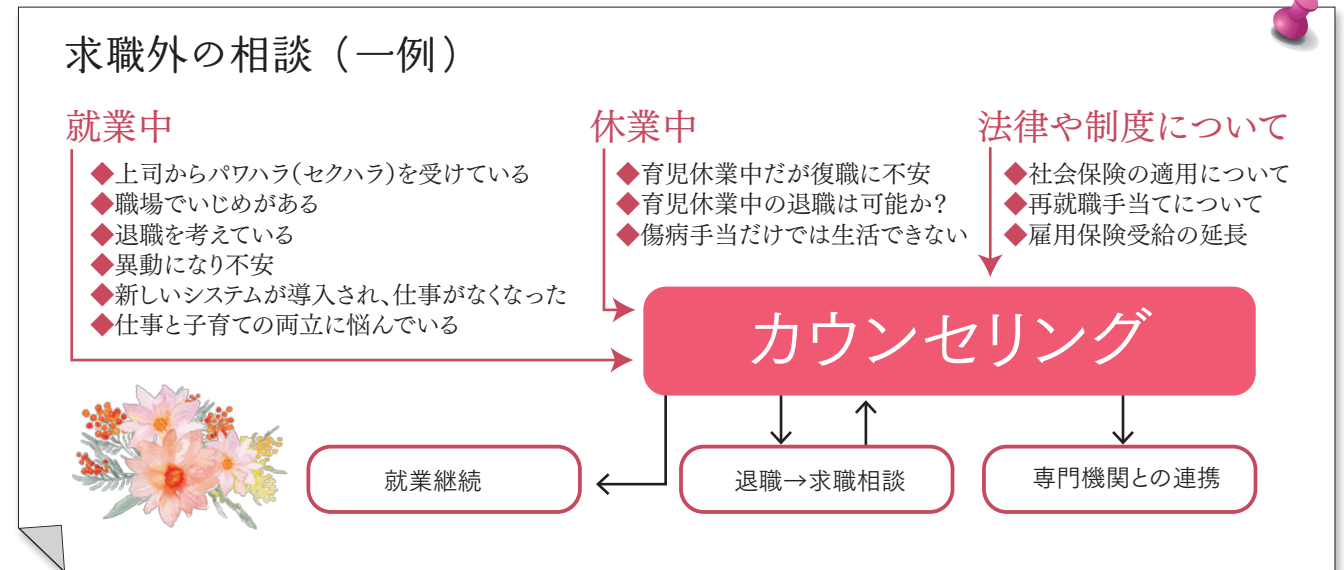


図-2 相談内訳

相談件数の約半数は求職相談が占めますが、求職以外の相談も1割を占めています。就業中の方からは職場の人間関係に関する相談が多く、お話をじっくり聴くことで気持ちの整理ができ、就業を継続される方、逆に退職を決められる方もおられます。その他、就業中、求職中を問わず法律や制度についてのご相談や心身の健康や生活の不安を訴えられる方からのご相談もあり、応援室から専門機関につなぐケースもあります。



3. 早期就職希望者のニーズと傾向

427名の登録者のうち、3ヶ月以内の早期就職・転職を希望されたのは、145名でした。年代構成、希望職種、希望雇用形態は図-3の通りです。

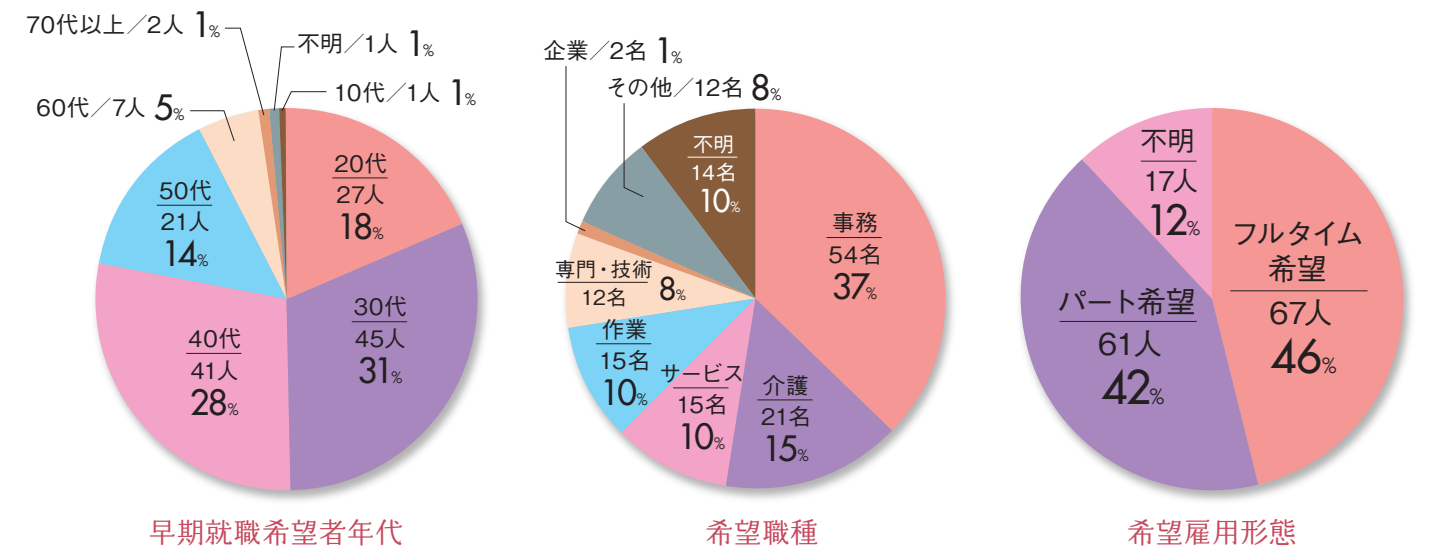


図-3 早期就職・転職希望者の年代構成、希望職種、希望雇用形態

早期就職希望者の声等から判断される就職希望者ニーズランキングは、右の通りです。通勤時間や通勤手段を考え、自宅に近い勤務地を希望される方も多くいます。扶養内での就労を希望される方が多いため、社会保険適用の有無についてはあまり重視されていません。土日祝日休み希望と事務職希望がほぼ同数であったことから、職種に対する希望ではなく、土日祝休みの職種＝事務職と思い、希望されている方が多いことがわかります。

就職希望者ニーズランキング

第1位
就業時間(8:30～15:30※)
※子どもが学校(保育園)に行っている時間

第2位
休日(土日祝日)

第3位
給料

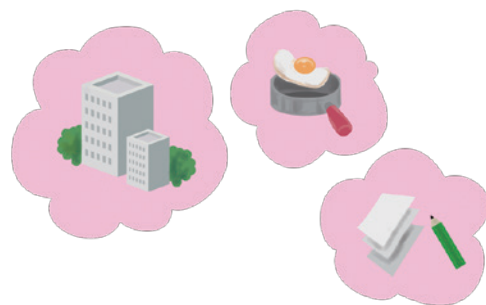
8:30～15:30

4. 求人開拓

平成28年度に新たに基本契約を締結いただいた事業所は30社です。平成27年度の基本契約締結事業所からの求人を含め、1,543件の求人票を受理し、相談者のニーズに合わせ紹介しています。

5. 職業紹介

基本契約締結事業所への平成28年度職業紹介成立件数は23件(平成27年度は14件)でした。求人票にはない短時間勤務でのパート採用など、フレキシブルな働き方を受け入れ、就職希望者のニーズを満たした求人への応募が増えています。



職業紹介成立件数23件内訳

不動産業	事務	8件
製造業	作業	4件
	事務	2件
サービス業	事務	3件
卸・小売業	販売	1件
	調理	1件
	事務	1件
福祉施設	介護	1件
農業	作業	1件
官公庁	事務	1件

6. 就職率

平成28年度の全就職件数は177件(早期就職を希望していなかった方、過年度登録者の就職を含む)で、就職率※は※65.7%です。

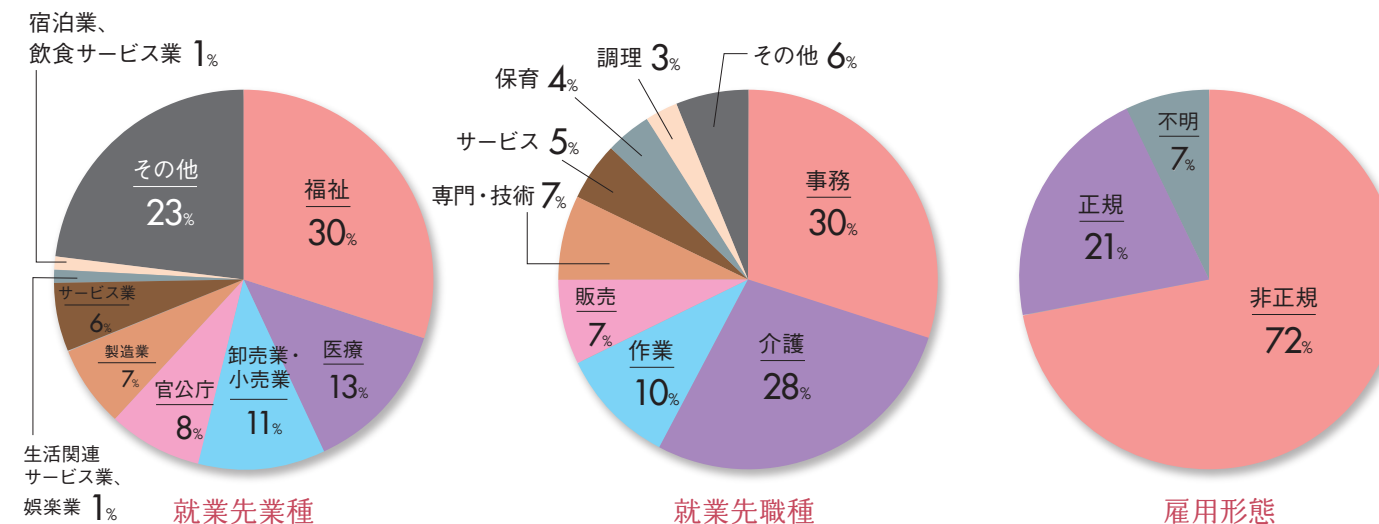


図-4 就職先業種、就職先職種、雇用形態

※就職率=就職者数(28年度、過年度登録者含む)/28年度登録者で3ヶ月以内の就職・転職希望者+同28年度登録者で3ヶ月以内の就職・転職を希望していなかった人+過年度登録就職決定者

福祉専門のアドバイザーが、福祉人材センターとの連携を密に行っているため、介護職への就職が約30%と多くなっています。パート希望が半数を占めるとはいえ、正規社員採用は厳しい状況です。

7. 相談後の感想

初回相談後のアンケートでは、ほとんどの方から相談してよかったという回答をいただきました。



- ◆自分の中でずっとモヤモヤしていたことが話を聞いてもらうことでスッキリした。
- ◆適性検査の結果をグラフを見て、今の自分の状況が客観的に解かった。
- ◆具体的なアドバイスや情報をもらい、いろんな可能性があることに気付くことができた。
- ◆無料託児があり、ゆっくり相談できた。子育てや保育園のアドバイスが参考になった。
- ◆求人雑誌等だけではわからない企業のことも聞けて良かった。
- ◆もっと早く応援室を知っていれば、仕事を辞めずに済んだかもしれない。

職業紹介で就職した相談者の声

事務職に転職がかなった Sさん

応援室で職業紹介をしてもらい、官公庁の臨時職員として勤務しています。就職活動中、少しうまくいかないことがあると、悪い方向にばかり考えがちだった私ですが、「大丈夫。よく頑張ったね!」とキャリアコンサルタントさんに認めてもらったことで、気持ちを前向きに切り替え、次に進むことができました。初めての事務職に戸惑うこともありますが、スキルアップして、次は正社員を目指したいと思います。



条件緩和で転職がかなった Uさん

入園の優先順位を上げるため、保育園の応募時までに就職を決めたい。ただし働けるのは入園後で、保育園に合わせた短時間。こんな我儘かなうわけがないと思っていましたが、基本契約締結事業所に交渉してもらい、希望通りの条件で内定をいただきました。応援室では別室で子どもをみてくれるので、集中して相談ができました。子どもを預けて働くなんて想像もしていなかった私ですが、お陰さまで、仕事も子育ても充実した毎日を送っています。



基本契約を締結いただいている事業所の声

高知家の女性しごと応援室の紹介で、パート社員9名を採用させていただきました。皆さん、事務能力があり、社会人としての基本スキルも習得している優秀な方ばかりです。子育て中で勤務時間が短い方もいますが、限られた時間内で高い生産性をあげてくれています。

定着率がいいというのもありがたいことです。それは、応援室のキャリアコンサルタントさんが丁寧なコンサルティングで求職者の能力や希望を把握しているだけでなく、弊社の社風を理解し説明してくれた上でマッチングしてくれているので、企業理念に共感して応募いただけ、入社後はその実現に向け、ともに頑張ってくれているからだと思います。

高知家の女性しごと応援室

をご活用ください!!



高知家の女性しごと応援室は、働くことを希望する全ての女性に対して、就業に関する支援はもちろんのこと、相談者の人生そのものを応援し、相談者がより自分らしく社会に貢献するための一歩を後押ししています。

私たちの最大の強みは、実際の相談事例を3,000件以上持ち合わせていることです。そこからは高知県の女性の就労に関する現状やリアルな課題が見えてきます。これらの課題を解決することが、高知県の女性の社会進出、ひいては高知県の活性化につながると信じ、これからも事業所様、関係機関様と連携しながら、求職者様の多様なニーズに応じた就労支援に努めてまいります。



高知家の女性しごと応援室

高知市旭町3丁目115番地
こうち男女共同参画センター「ソーレ」内

開室日時〔月〕9時～17時
〔火・木〕9時～18時〔土〕10時～17時

TEL: 088-873-4510 FAX: 088-803-9199

Eメール: soudan@kochijyosei.jp

ホームページ: www.kochijyosei.jp

