

第3表 高知県における療育手帳交付者数の推移

(各年3月31日現在)

	新規手帳 交付者数	18歳未満			18歳以上			(うち65歳以上)			総数		
		A	B	計	A	B	計	A	B	計	A	B	計
昭和61年	160	349	141	490	604	475	1,079				953	616	1,569
62年	207	376	154	530	674	551	1,225				1,050	705	1,755
63年	138	376	173	549	725	598	1,323				1,101	771	1,872
平成元年	178	376	205	581	791	666	1,457	26	6	32	1,167	871	2,038
2年	195	353	248	601	857	755	1,612	32	8	40	1,210	1,003	2,213
3年	192	326	226	552	971	879	1,850	41	10	51	1,297	1,105	2,402
4年	253	343	197	540	1,083	1,037	2,120	62	16	78	1,426	1,234	2,660
5年	257	338	233	571	1,178	1,160	2,338	83	25	108	1,516	1,393	2,909
6年	181	325	234	559	1,268	1,244	2,512	97	29	126	1,593	1,478	3,071
7年	127	317	231	548	1,318	1,317	2,635	110	33	143	1,635	1,548	3,183
8年	155	323	229	552	1,383	1,390	2,773	129	41	170	1,706	1,619	3,325
9年	147	309	252	561	1,362	1,527	2,889	140	54	194	1,671	1,779	3,450
10年	145	311	260	571	1,417	1,592	3,009	160	59	219	1,728	1,852	3,580
11年	157	263	247	510	1,514	1,698	3,212	174	67	241	1,777	1,945	3,722
12年	206	331	307	638	1,532	1,742	3,274	188	78	266	1,863	2,049	3,912
13年	173	335	321	656	1,579	1,824	3,403	199	82	281	1,914	2,145	4,059
14年	167	337	333	670	1,648	1,898	3,546	209	88	297	1,985	2,231	4,216
15年	198	335	371	706	1,750	1,925	3,675	227	86	313	2,085	2,296	4,381
16年	233	357	399	756	1,847	1,990	3,837	243	89	332	2,204	2,389	4,593
17年	203	370	428	798	1,896	2,087	3,983	258	94	352	2,266	2,515	4,781
18年	196	375	474	849	1,654	2,064	3,718	281	108	389	2,310	2,646	4,956
19年	187	367	474	841	1,728	2,130	3,858	303	115	418	2,398	2,719	5,117
20年	152	348	491	839	2,081	2,329	4,410	327	134	461	2,429	2,820	5,249
21年	164	332	530	862	1,764	2,270	4,034	343	154	497	2,439	2,954	5,393
22年	167	335	545	880	2,118	2,523	4,641	348	167	515	2,453	3,068	5,521
23年	164	339	547	886	2,135	2,634	4,769	357	174	531	2,474	3,181	5,655
24年	184	336	573	909	2,158	2,732	4,890	380	195	575	2,494	3,305	5,799
25年	158	328	594	922	2,175	2,809	4,984	399	214	613	2,503	3,403	5,906
26年	168	317	620	937	2,199	2,897	5,096	411	243	654	2,516	3,517	6,033
27年	164	313	634	947	2,197	2,985	5,182	434	268	702	2,510	3,619	6,129
28年	167	320	637	957	2,211	3,072	5,283	442	299	741	2,531	3,709	6,240
29年	176	324	645	969	2,236	3,167	5,403	463	328	791	2,560	3,812	6,372
30年	174	331	661	992	2,255	3,255	5,510	472	353	825	2,586	3,916	6,502

A……知的障害者のうち重度に該当する程度のもの

B……知的障害者のうち中軽度に該当する程度のもの

第4表 高知県における精神障害者保健福祉手帳交付数の推移

(各年3月31日現在)

区分	H16	H17	H18	H19	H20	H21	H22	H23	H24	H25	H26	H27	H28	H29	H30	
程度	1級	275	261	271	297	284	276	245	250	264	304	319	336	355	390	408
	2級	1,355	1,535	1,687	1,701	1,812	1,979	2,091	2,455	2,695	2,914	3,099	3,332	3,572	3,758	3,881
	3級	372	415	481	463	445	495	519	607	653	743	789	863	977	1,117	1,209
合計	2,002	2,211	2,439	2,461	2,541	2,750	2,855	3,312	3,612	3,961	4,207	4,531	4,904	5,265	5,498	

イ 障害者相談員

身体障害者本人や知的障害者の保護者等を相談員として各市町村長が委嘱し、障害者本人やその家族等の相談に応じ、必要な指導、助言を行うとともに、関係機関の業務の円滑な遂行及び援護思想普及に資する業務を行い、身体障害者及び知的障害者の福祉の増進を図る。

身体障害者及び知的障害者相談員設置状況(平成30年4月1日現在)

福祉保健所	設置数		福祉事務所	設置数		福祉事務所	設置数	
	身障	知的		身障	知的		身障	知的
安芸	7	6	高知市	19	8	宿毛市	0	0
中央東	4	3	室戸市	3	1	土佐清水市	3	1
中央西	9	5	安芸市	2	1	四万十市	4	1
須崎	6	4	南国市	5	2	香南市	4	1
幡多	4	3	土佐市	6	1	香美市	3	1
町村計	30	21	須崎市	2	1	市計	51	18
						合計	81	39

3. 障害者福祉

(1) 障害者の福祉事業

ア 障害者手帳の概要

(ア) 県内で身体障害者手帳の交付を受けている者は第1表のとおりである。

また、身体障害者数の推移は第2表のとおりである。

(イ) 療育手帳交付者数の推移は第3表のとおりである。

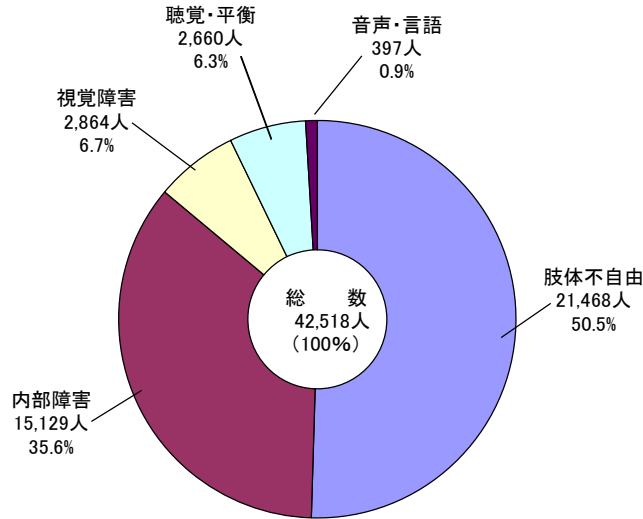
第1表 身体障害者手帳交付台帳登載者数（市町村別・部位別）

（平成30年3月31日現在）

		視覚	聴覚・平衡	音声・言語	肢体不自由	内部障害	合計	うち新規 交付数	18歳未満	18～64歳	65歳以上	管内人口	手帳保有率
高知市	高知市	1,037	860	134	7,555	6,247	15,833	984	231	3,626	11,976	332,703	4.76%
	小計	1,037	860	134	7,555	6,247	15,833	984	231	3,626	11,976	332,703	4.76%
安芸圏域	室戸市	100	112	9	611	387	1,219	63	3	232	984	12,629	9.65%
	安芸市	140	100	14	626	416	1,296	83	12	273	1,011	16,949	7.65%
	東洋町	17	16	1	135	74	243	16	1	47	195	2,377	10.22%
	奈半利町	26	36	0	185	120	367	18	2	59	306	3,203	11.46%
	田野町	17	14	2	110	83	226	7	2	41	183	2,573	8.78%
	安田町	19	26	1	129	75	250	14	3	41	206	2,531	9.88%
	北川村	2	7	0	50	45	104	5	0	22	82	1,213	8.57%
	馬路村	3	4	1	41	26	75	2	1	6	68	777	9.65%
	芸西村	17	7	2	132	101	259	18	5	56	198	3,756	6.90%
	小計	341	322	30	2,019	1,327	4,039	226	29	777	3,233	46,008	8.78%
中央東圏域	南国市	157	158	41	1,339	1,061	2,756	150	28	599	2,129	47,478	5.80%
	香南市	106	97	14	903	670	1,790	108	29	376	1,385	32,428	5.52%
	香美市	106	85	20	871	661	1,743	97	19	294	1,430	26,874	6.49%
	本山町	19	16	4	206	91	336	14	1	41	294	3,516	9.56%
	大豊町	25	21	3	285	140	474	16	1	49	424	3,515	13.49%
	土佐町	18	19	2	224	105	368	9	4	48	316	3,863	9.53%
	大川村	4	4	0	20	22	50	3	0	10	40	382	13.09%
	小計	435	400	84	3,848	2,750	7,517	397	82	1,417	6,018	118,056	6.37%
中央西圏域	土佐市	74	91	25	865	636	1,691	89	16	293	1,382	26,364	6.41%
	いの町	105	70	12	784	522	1,493	101	13	260	1,220	21,832	6.84%
	仁淀川町	43	44	6	305	133	531	24	6	66	459	5,056	10.50%
	佐川町	62	80	10	511	321	984	40	9	186	789	12,707	7.74%
	越知町	42	28	4	259	123	456	25	2	64	390	5,522	8.26%
	日高村	57	40	4	246	116	463	14	1	72	390	4,841	9.56%
	小計	383	353	61	2,970	1,851	5,618	293	47	941	4,630	76,322	7.36%
高幡圏域	須崎市	116	120	23	760	528	1,547	80	15	255	1,277	21,818	7.09%
	中土佐町	38	42	7	278	201	566	31	4	81	481	6,445	8.78%
	構原町	28	11	1	190	73	303	11	3	34	266	3,531	8.58%
	津野町	32	28	6	232	110	408	22	3	64	341	5,512	7.40%
	四万十町	89	87	8	733	349	1,266	74	11	231	1,024	16,626	7.61%
	小計	303	288	45	2,193	1,261	4,090	218	36	665	3,389	53,932	7.58%
幡多圏域	四万十市	122	134	15	973	562	1,806	96	19	384	1,403	33,700	5.36%
	宿毛市	90	112	10	654	365	1,231	62	13	264	954	20,154	6.11%
	土佐清水市	77	81	10	610	360	1,138	46	8	192	938	12,956	8.78%
	黒潮町	39	58	7	379	239	722	41	6	161	555	10,609	6.81%
	大月町	28	43	1	216	135	423	24	3	69	351	4,720	8.96%
	三原村	9	9	0	51	32	101	4	3	13	85	1,492	6.77%
小計	365	437	43	2,883	1,693	5,421	273	52	1,083	4,286	83,631	6.48%	
計(高知市除く)		1,827	1,800	263	13,913	8,882	26,685	1,407	246	4,883	21,556	377,949	7.06%
合計		2,864	2,660	397	21,468	15,129	42,518	2,391	477	8,509	33,532	710,652	5.98%

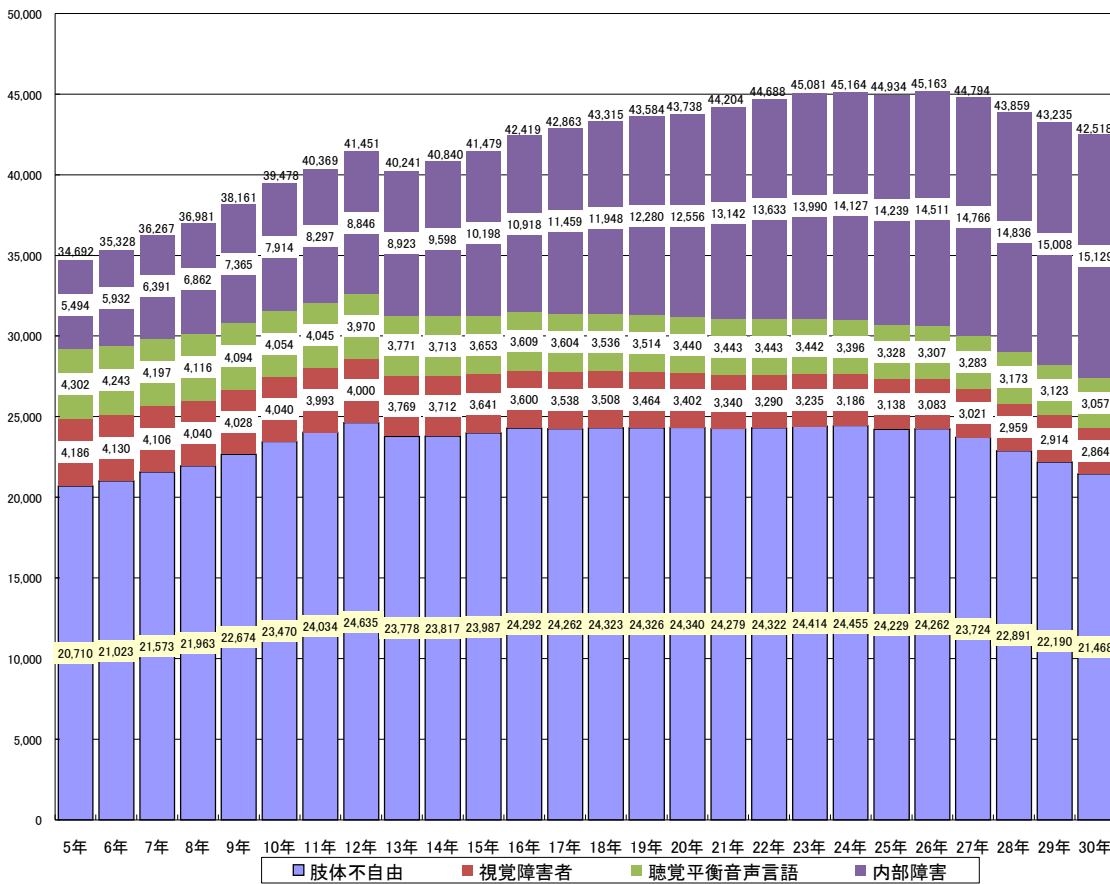
※管内人口は平成30年3月1日高知県推計人口(統計課データより)

〔障害別割合〕



第2表 高知県における身体障害者数(手帳交付台帳登載数)の推移

各年3月31日現在



ウ 自立支援医療(更生医療)と補装具

a 自立支援医療(更生医療)

身体障害者の身体上の障害を除去、又は軽減するための医療給付制度

自立支援医療(更生医療)給付状況(H29年度実績)

区 分	レセプト 件数	事 業 費 (単位:千円)		
		総 額	公 費	その他
心 臓	2,110	274,660	270,502	4,158
腎 臓	48,574	1,914,482	1,824,578	89,904
そ の 他	770	36,873	35,228	1,645
計	51,454	2,226,015	2,130,308	95,707

b 補装具

身体上の障害を補い、生活を行いやすくするため、補装具を給付した。

補装具給付状況 (H29年度実績)

(単位:千円)

区 分	身体障害者				身体障害児				計			
	件 数	事 業 費			件数	事 業 費			件数	事 業 費		
		計	公 費	その他		計	公 費	その他		計	公 費	その他
装 具	372	23,471	22,729	742	185	14,872	13,789	1,083	557	38,343	36,518	1,825
補聴器	281	12,764	12,431	333	15	799	719	80	296	13,563	13,150	413
車いす	360	28,719	28,296	423	74	18,247	16,992	1,255	434	46,966	45,288	1,678
眼 鏡	67	2,026	1,856	170	0	0	0	0	67	2,026	1,856	170
義 肢	76	25,563	25,009	554	1	244	220	24	77	25,807	25,229	578
歩行補助つえ	36	290	275	15	0	0	0	0	36	290	275	15
盲人安全つえ	75	393	369	24	1	7	6	1	76	400	375	25
座位保持装置	20	4,604	4,599	5	30	10,056	9,619	437	50	14,660	14,218	442
そ の 他	176	20,987	20,746	241	27	5,736	5,456	280	203	26,723	26,202	521
計	1,463	118,817	116,310	2,507	333	49,961	46,801	3,160	1,796	168,778	163,111	5,667

エ 主な障害者制度

a 住宅等改造支援事業

身体上の障害が1級又は2級の者、若しくは、下肢、体幹機能障害又は乳幼児期以前の非進行性の脳病変による運動機能障害(移動機能障害に限る)のある障害等級3級の者を含む世帯において、障害者等が居住する住宅を当該障害者等の身体の状況に応じて安全かつ利便性に優れたものに改造することにより、本人及び介護者の負担軽減を図ることとしており、100万円を補助基準額として、県、市町村及び本人が各1/3(生活保護世帯は県及び市町村が各1/2)を負担することとしている。ただし、事業の実施主体は各市町村であり、市町村によって事業内容が異なる場合がある。平成29年度の実績は次のとおりである。

住宅等改造支援事業工事内容

工事内容	件数	工事内容	件数	工事内容	件数
浴室	3	台所	0	居室	0
便所	1	廊下	0	洗面所	0
玄関	1	階段	3	その他	2

補助件数 9件

補助金額

2,557千円

b 日常生活用具の給付及び貸与

重度障害者等に対し、自立生活支援用具等の日常生活用具を給付又は貸与することにより、日常生活の改善を図る。

日常生活用具給付状況(H29実績)

種 目			計	種 目			計
介護・訓練支援用具	参考例	特殊寝台	22	情報・意思疎通支援用具	参考例	携帯用会話補助装置	4
		特殊マット	20			情報・通信支援用具	5
		特殊尿器	0			点字ディスプレイ	3
		入浴担架	1			点字器	2
		体位変換器	2			点字タイプライター	2
		移動用リフト	4			視覚障害者用ポータブルレコーダー	16
		訓練いす(児のみ)	0			視覚障害者用活字文書読上げ装置	3
		訓練用ベット(児のみ)	1			視覚障害者用拡大読書器	16
		その他	22			盲人用時計	35
		計	72			聴覚障害者用通信装置	4
自立生活支援用具	参考例	入浴補助用具	80			聴覚障害者用情報受信装置	1
		便器	4			人工喉頭	15
		T字状・棒状のつえ	19			福祉電話(貸与)	0
		移動・移乗支援用具	14			ファックス(貸与)	1
		頭部保護帽	26			視覚障害者用ワードプロセッサ	0
		特殊便器	5			点字図書	27
		火災警報器	0			その他	64
		自動消火器	0			計	198
		電磁調理器	8			排泄用具管理	参考例
		歩行時間延長信号機用小型送信機	0	紙おむつ等	2,372		
		聴覚障害者用屋内信号装置	11	収尿器	17		
その他	3	その他	0				
計	170	計	17,297				
在宅療養等支援用具	参考例	透析液加温器	1	住宅改修費	参考例	住宅改修費	43
		ネブライザー(吸引器)	18				0
		電気式たん吸引器	55				0
		酸素ボンベ運搬車	0			その他	0
		盲人用体温計(音声式)	19	計	43		
		盲人用体重計	7	合計	17,897		
		その他	17				
計	117						

c 重度心身障害児・者医療費の助成

重度心身障害児・者の医療費負担を軽減し、健康の増進を図るため、医療にかかる保険給付(国保・健保等)の自己負担分(入院時食事療養費については対象外)を助成する。

ただし、平成15年10月1日以降、65才以上で新たに重度障害者となった者については、市町村民税非課税世帯に限る。

◎助成対象者

障害児	・身体障害者手帳1・2級を所持している児童 ・療育手帳A1・A2を所持している児童 ・身体障害者手帳3・4級を所持しかつ療育手帳B1(中度)を所持している児童。
障害者	・身体障害者手帳1・2級を所持している者 ・療育手帳A1・A2を所持している者

◎実施主体:市町村

◎給付方式:現物給付

◎対象者数:15,578人(H29年度実績)

d 心身障害者扶養共済事業

心身障害児・者の保護者の相互扶助精神に基づき、保護者が死亡又は一定の障害を受けるに至った場合に、加入している心身障害児・者に年金を支給する。

加入者(H30年4月1日現在) 1,299名(内2口加入者 1,011名)

e 特別児童扶養手当

心身に重度の障害のある児童が家庭で介護される場合、疾病の性質上家族の精神的、経済的な負担が著しい父母、その他の養育者に特別の手当を支給する。

支給対象障害児数

区 分	手 当 月 額	支給対象障害児数(30.4.1 現在)
1 級	51,700 円(30 年 4 月改定)	526 人
2 級	34,430 円(30 年 4 月改定)	1,668 人

f 高知県重度心身障害児療育手当

心身に重度の障害を有する児童の療育及び介護に要する費用に充てるために療育手当を支給する。ただし、障害児福祉手当との併給はできない。

手当月額 7,300 円(11 年 4 月改定)
 受給者数 182 人(30 年 4 月 1 日現在)

g 特別障害者手当・障害児福祉手当・福祉手当(経過措置)

重度の障害のため生ずる精神的、経済的負担を軽減し、重度障害者の福祉の向上を図るため、特別障害者手当等を支給する。

特別障害者手当 月額 26,940 円(30 年 4 月改定)
 障害児福祉手当 月額 14,650 円(30 年 4 月改定)
 福祉手当(経過措置) 月額 14,650 円(30 年 4 月改定)

区 分	支給対象者	受給者数 (30.3.31 現在)
特別障害者手当	身障 1 級、IQ35 以下、身障 2 級の一部の障害が重複するなど著しく重度の障害、その他これに準ずる者で、常時特別の介助を要する者。但し、施設入所者又は病院等へ 3 ヶ月を超えて入院している者は除く。	602 人
障害児福祉手当	身障 1 級、IQ35 以下、身障 2 級の一部、その他これに準ずる児で、日常生活において常時介助を要する者。但し、施設入所児又は障害を支給事由とする年金等を受給している児は除く。	328 人
福祉手当 (経過措置)	昭和 61 年 4 月 1 日現在、従前の「福祉手当」の受給資格を有する者のうち、障害基礎年金、特別障害者手当のいずれも受給できない者に対し、経過措置として受給事由が継続する間支給される。	40 人
計		970 人

オ 地域生活支援事業(県事業)

障害者が自立した日常生活又は社会生活を営むことができるよう次の事業を行う。

区分	事業名	実施機関	事業内容
専門性の高い 相談支援事業	発達障害者支援センター運営事業	県(療育福祉センター) (直接)	発達障害児・者に対する相談支援や発達支援、就労支援、発達障害の普及啓発などを行う発達障害者支援センターの運営を行う。
	障害児等療育支援事業	(福)高知県知的障害者 育成会ほか9法人9施設 (委託)	在宅の重症心身障害児(者)、知的障害児(者)、身体障害児の地域における生活を支えるため、身近な地域で療育指導等が受けられる療育機能の充実を図る。
	高次脳機能障害支援普及事業	(福)ファミリー高知 (委託)	高次脳機能障害者に対する専門的な相談支援、支援ネットワークの充実、普及・啓発事業、研修事業など高次脳機能障害に対する支援体制の確立を図る。
専門性の高い意思疎通支援を行う者の養成研修事業	手話通訳者・要約筆記者・盲ろう者向け通訳・介助員養成研修	(福)小高坂更生センター、NPO法人要約筆記高知・やまもも、高知県盲ろう者友の会(委託)	手話通訳者、要約筆記者及び盲ろう者向け通訳・介助員を養成研修する。
専門性の高い意思疎通支援を行う者の派遣事業	盲ろう者向け通訳・介助員派遣事業	高知県盲ろう者友の会 (委託)	盲ろう者向け通訳・介助員を派遣する。
広域的な支援事業	障害者相談支援アドバイザー事業	(福)土佐希望の家、 (福)幡多福祉会、高知県相談支援専門員協会、(医)近森会(委託)	専門的な知識を有する者をアドバイザーとして配置し、県及び市町村の障害者相談支援体制の整備促進や充実強化を図る。
サービス・相談支援者、 指導者育成事業	障害支援区分認定調査員等研修	県 (直接)	障害支援区分認定調査員、市町村審査会委員及び医師意見書を記載する医師を対象として、研修を行う。
	相談支援従業者研修	企画:県(直接) 運営:(福)高知県社会福祉協議会(委託)	相談支援に従事する者の資質の向上を図る。
	サービス管理責任者等研修	県 (直接)	個別支援計画の作成やサービス提供プロセスの管理等を行うために配置されるサービス管理責任者等の養成を行う。
	強度行動障害支援者養成研修	県 (直接)	強度行動障害を有する者に対する支援の質の向上を図る。
	身体障害者・知的障害者相談員活動強化	(公財)高知県身体障害者連合会(委託)	各市町村が委嘱している身体及び知的障害者相談員を対象に研修会を行う。
	音声機能障害者発声訓練指導者養成	高知県喉友会 (委託)	音声機能を喪失した者に発声訓練を行う指導者を養成する。
任意事業	オストメイト社会適応訓練	(公社)日本オストミー協会高知県支部(委託)	オストメイト(人工肛門、人工膀胱造設者)に対して、ストマ用装具に関すること等を講習する。
	音声機能障害者発声訓練	高知県喉友会 (委託)	音声機能を喪失した者に発声訓練を行う。
	手話通訳設置	(一社)高知県聴覚障害者協会(委託)	聴障協に5名の手話通訳者を設置する。
	字幕入り映像ライブラリー	(福)聴力障害者情報文化センター、(福)小高坂更生センター(委託)	字幕等を挿入したDVDを製作し、聴覚障害者等に貸し出しする。
	点字・声の広報等発行	高知県視覚障害者協会 (委託)	高知県広報紙「さんSUN高知」の点字版及び音声版を発行する。
	点字による即時情報ネットワーク	高知市 (委託)	新聞等の情報を点字やメール等により提供する。
	パソコンボランティア養成・派遣	(同)VIVACE BANBINA (委託)	パソコン機器等の使用に関する支援を行うパソコンボランティアを養成・派遣する。

区分	事業名	実施機関	事業内容
任意事業	障害者社会参加推進等	(福)高知県社会福祉協議会、作品展実行委員会(委託)、(公財)高知県身体障害者連合会(委託)	【障害者作品展開催】 障害者自らが創作した作品等を展示したり、日常生活の様子をパネル等で紹介する。 【都道府県障害者社会参加推進センター運営】 障害者等の社会参加を推進するための社会参加推進センターを設置・運営する。
	身体障害者補助犬育成	(公財)高知県身体障害者連合会(委託)	身体障害者の自立と社会参加を促進するため、身体障害者補助犬を給付する。
	点訳・音訳奉仕員養成研修	高知市(委託)	点訳・音訳奉仕員を養成する。
	スポーツ・レクリエーション教室開催等	(福)高知県社会福祉協議会、(福)高知県知的障害者育成会他3団体(委託)	【障害者スポーツ大会等開催】 高知県障害者スポーツ大会開催及び障害別のスポーツ教室を実施する。 【レクリエーション教室】 障害別に各種レクリエーション教室を実施する。 【知的障害者運動会】 知的障害児(者)の社会参加を促進するため運動会を開催する。
	芸術・文化講座開催等	障害者美術展実行委員会、NPO法人高知県肢体障害者協会(委託)	【障害者美術展開催】 障害者から公募した優秀な作品を顕彰し、障害者の文化活動を促進するとともに、障害者に対する県民の理解を深める。 【文集発行】 肢体不自由者の文化・芸術活動を振興するため、創作した作品を掲載する文集を作成する。
	障害者就業・生活支援センター体制強化	障害者就業、生活支援センターゆうあい他4センター(委託)	就職を希望されている障害のある方などが抱える課題に応じて、雇用及び福祉の関係機関との連携の下、就業面及び生活面の一体的な支援を行う。
	重度障害者に係る市町村特別支援	高知県	訪問系サービス利用者全体に占める重度障害者の割合が高く訪問系サービスの支給額が国庫負担基準を超えた市町村のうち、利用者全体に占める重度障害者の割合が一定以上の市町村に対し支援する。
就労障害者交流拠点設置事業	(福)さんかく広場(委託)	就労している障害者が、就業後や休日に交流できる場の整備、就労や生活等に関する相談支援及び地域交流の実施	

カ 地域生活支援事業(市町村事業)

地域の特性や利用者の状況に応じた柔軟な事業形態による事業を実施する。

実施主体 : 市町村

経費負担区分 : 国1/2、県1/4、市町村1/4

区分	事業名
理解促進研修・啓発事業	教室等開催、事業所訪問、イベント開催、広報活動等
自発的活動支援	ピアサポート、災害対策、孤立防止活動支援、社会活動支援、ボランティア活動支援等
相談支援事業	基幹相談支援センター等機能強化事業、住宅入居等支援事業
成年後見制度 利用支援事業	
成年後見制度 法人後見支援事業	
意思疎通支援事業	手話通訳者派遣、要約筆記者派遣、手話通訳設置、点訳・音声訳による支援
日常生活用具 給付等事業	介護・訓練支援用具、自立生活支援用具、在宅療養等支援用具、情報・意思疎通支援用具、排泄管理支援用具、居宅生活動作補助用具(住宅改修費)
手話奉仕員養成研修事業	
移動支援事業	個別支援型、グループ支援型、車輛移送型
地域活動支援 センター機能強化	I型、II型、III型
任意事業	【日常生活支援】福祉ホームの運営、訪問入浴サービス、生活訓練等、日中一時支援、地域移行のための安心生活支援、巡回支援専門員整備、相談支援事業所等(地域援助事業者)における退院支援体制確保、協議会における地域資源の開発・利用促進等の支援 【社会参加支援】レクリエーション活動等支援、芸術文化活動振興、点字・声の広報等発行、奉仕員養成研修、複数市町村による意思疎通支援の共同実施促進 【就業・就労支援】盲人ホームの運営、知的障害者職親委託

キ 地域生活支援促進事業(県事業)

障害者が自立した日常生活又は社会生活を営むことができるよう、地域生活支援事業に加え、政策的な課題に対応する事業を計画的に実施し、もって障害者等の福祉の増進を図るとともに、障害の有無に関わらず国民が相互に人格と個性を尊重し安心して暮らすことのできる地域社会の実現に寄与することを目的に、次の事業を行う。

事業名	実施機関	事業内容	
発達障害者支援体制整備事業	県	発達障害の診断を受けていない子どもと、不安を抱える親に対して、早期に発達支援を行うことができる仕組みづくりを行う。また、各分野の支援者が、一貫した観点からの支援を実施し、確実に引き継がれるようなしくみの普及を図る。	
障害者虐待防止対策支援事業	(福)高知県社会福祉協議会(委託)	【高齢者・障害者権利擁護センター】 障害者虐待の防止や適切な対応、支援等を実施する市町村等の業務を支援することにより、障害者の福祉の増進を図るとともに、障害者の虐待防止・権利擁護に係る取組みを推進する。	
障害者就業・生活支援センター	(福)高知県知的障害者育成会、(福)太陽福祉会、(福)安芸市身体障害者福祉会(委託)	就職や職場への定着が困難な障害者及び就業経験のない障害者に対し、就業及びこれに伴う日常生活、社会生活上の支援を行うことにより、障害者の職業生活における自立を図る。	
工賃向上計画支援事業	粕谷氏、今井氏、倉持氏他	事業所の利用者の工賃向上を図るため、アドバイザー派遣や農福連携マルシェの開催、在宅就業の支援体制の構築等を行う。	
強度行動障害支援者養成研修	県(直接)	強度行動障害を有する者に対する支援の質の向上を図る。	
発達障害児者及び家族等支援事業	県	ペアレントメンターの養成や活動の支援、ペアレントプログラム、ペアレントトレーニングの推進等を行い、発達障害児者及びその家族に対する支援体制の構築を図る。	
特別促進事業 (厚生労働省に協議のうえ実施)	日常生活支援	(公財)高知県身体障害者連合会、(福)小高坂更生センター(委託)	障害別に日常生活上必要な訓練・指導等を行う。
	社会参加支援	県(直接)	【障害者週間の集い開催】 国際障害者年の意義を引き継ぎ、障害者週間を記念するイベントを開催し、国民福祉思想の高揚を図る。 【精神障害啓発】 精神障害者の自立と社会復帰の推進を図るため、精神障害者に対する正しい知識の啓発及び精神保健福祉関係職員の資質向上を図る。
	就労支援	(一社)高知ビルメンテナンス協会(委託)	障害者施設利用者等に対して、ビルメンテナンス技術の指導を行い、一般就労への移行を促進する。

ク 地域生活支援促進事業(市町村事業)

実施主体 : 市町村
経費負担区分 : 国1/2、県1/4、市町村1/4

事業名	事業内容
障害者虐待防止対策支援事業	障害者虐待の未然防止や早期発見、迅速な対応、その後の適切な支援を行うため、地域における関係機関等の協力体制の整備あ支援体制の強化を図る。
成年後見制度普及啓発事業	成年後見制度利用促進のための普及啓発
特別促進事業 (厚生労働省に協議のうえ実施)	上記以外の事業であって、地域の特性等に応じて市町村の判断で実施する重要な事業

(2)障害児・者福祉施設等の現況(平成30年5月1日現在)

ア 相談支援事業所

事業所名	指定種別			運営主体	事業所の所在地	
	一般	特定 (計画)	障害児			
高知市特定相談支援事業所「しゃきょう」		○	○	社会福祉法人 高知市社会福祉協議会	高知市	百石町3丁目1番30号
指定相談支援事業所 てく・とこ・瀬戸	○	○	○	社会福祉法人 てくとこ会	高知市	瀬戸東町3丁目109
特定相談支援事業所 広場そよかぜ	○	○	○	社会福祉法人 さんかく広場	高知市	棧橋通2丁目7-3
あじさい園障害児者相談支援事業所			○	社会福祉法人 高知小鳩会	高知市	春野町秋山2801-15
ライフ・サポート あおぞら	○	○	○	社会福祉法人 こうち福祉会	高知市	神田60番地7
高知県立療育福祉センター			○	高知県	高知市	若草町10番5号
すずめ相談支援センター	○	○	○	社会福祉法人 すずめ福祉会	高知市	旭天神町301番地
障害者福祉サービスセンターウェブ相談支援 事業所			○	社会福祉法人 ファミリー高知	高知市	愛宕町1丁目4-15
高知ハビリテーリングセンター相談支援事業所	○	○	○	社会福祉法人 ファミリー高知	高知市	春野町内ノ谷63番地6
指定相談支援事業所みどり	○	○	○	特定非営利活動法人 みどりの手	高知市	一ツ橋町一丁目159番1-102号
特定相談支援事業所 涅槃の家			○	社会福祉法人 ねはんの会	高知市	春野町弘岡下2454番地28
指定特定相談支援事業所 瀬戸 虹の夢			○	株式会社 四国ライフケア	高知市	横浜新町4丁目2205黒潮ハイ ツ
東部障害者福祉センター「とも」			○	社会福祉法人 昭和会	高知市	葛島4丁目3番3号
指定相談支援事業所 はる			○	株式会社 はる	高知市	大津乙1941-1Aクイック1F
相談支援事業所 ミラクル ポッケ			○	合資会社 オファーズ	高知市	南金田11番5号
相談支援事業所 あたご			○	医療法人 新松田会	高知市	愛宕町1丁目4-7
特定相談支援事業所 アドレス・高知			○	社会福祉法人 ミレニアム	高知市	池2171番地5
アシスタント高知 相談支援事業所			○	有限会社 アシスタント高知	高知市	六泉寺町87-3ハイツ六泉1 F
相談支援事業所 長瀬			○	株式会社 長瀬	高知市	中万々167-1
相談支援事業所 まあるい心			○	特定非営利活動法人 まあるい心ちやれんじどの応 援団	高知市	朝倉己785-6
高次脳機能障害相談所 青い空			○	特定非営利活動法人 脳外傷友の会高知 青い空	高知市	神田462番地7
特定相談支援センター 『あーち』			○	株式会社 ルート	高知市	福井東町39-5-9
特定相談支援事業所ぬくもり			○	有限会社 コミュニティーゆう	高知市	鷹匠町2丁目2-25
指定相談支援事業所 たんぼぼ			○	合同会社 優心	高知市	仁井田1533-1
相談支援センター もえぎ			○	特定非営利活動法人 高知県 自閉症協会	高知市	春野町芳原737番地1
特定相談支援事業所 しあわせ			○	特定非営利活動法人 しあわ せ	高知市	西秦泉寺259番地7
指定相談支援事業所 すずらん	○	○	○	一般社団法人 虹の夢	高知市	横浜新町4丁目2205
相談支援事業所 ヒラソル			○	ミカリ株式会社	高知市	若草町11-42
相談支援事業所 絶好調			○	株式会社ほのぼの	高知市	春野町平和14番地
オリーブ支援センター			○	りんくる合同会社	高知市	百石町3丁目8-1 高葉マン ション205号
支援センター やるしかないよ			○	株式会社晁健	高知市	宮前町81番地 フラワーヒル ハイツ303号
えだは			○	株式会社24ORISING	高知市	大津乙1024-1
相談支援事業所 福の種			○	福の種合同会社	高知市	前里335-15
株式会社 ともに			○	株式会社 ともに	高知市	一宮しなね1丁目1-3 レ ジデンスニチャー102号
相談支援センターはまゆう			○	社会福祉法人 室戸はまゆう会	室戸市	室津948番地1

事業所名	指定種別			運営主体	事業所の所在地	
	一般	特定	障害児			
	地域移行	地域定着	(計画)			
相談支援事業所たんぼぼ			○	○	株式会社タケザキ	室戸市 羽根町乙1262-1
相談支援事業所 しえんの舎			○		有限会社 村昌	室戸市 佐喜浜町1582-1
障害者相談支援センターあき			○	○	社会福祉法人 安芸市社会福祉協議会	安芸市 寿町2-8
ヒューマンネットワーク			○	○	特定非営利活動法人 土佐の太平洋高気圧	安芸市 本町3丁目12番21号
地域活動支援センター「南国」	○	○	○	○	社会福祉法人 高知県知的障害者育成会	南国市 日吉町2-3-28 社会福祉センター2階
相談支援事業所きぼう			○	○	社会福祉法人 土佐希望の家	南国市 小籠107番地
きてみや			○	○	社会福祉法人 きてみや	南国市 元町3丁目1番6号
相談支援センターびいーず			○	○	社会福祉法人 来島会	南国市 大桶乙2288
相談支援センターアルペジオ			○		社会福祉法人 土佐厚生会	南国市 左右山290番地の2
相談支援事業所 遊			○		株式会社 障害者総合支援センター遊	南国市 小籠941-219
指定(特定)相談支援事業所 「ひまわり」	○	○	○		社会福祉法人 太陽福祉会	土佐市 高岡町甲31-9
のぞみ			○	○	土佐市	土佐市 高岡町甲1792番地1
さくら			○		社会福祉法人 土佐福祉会	土佐市 高岡町乙3553
相談支援センターくすのき			○		社会福祉法人 くすのき	土佐市 蓮池533番地
須崎市生活支援・総合相談センター ほっと			○	○	社会福祉法人 須崎市社会福祉協議会	須崎市 山手町1番7号
四万十市社会福祉協議会相談支援事業所			○	○	社会福祉法人 四万十市社会福祉協議会	四万十市 中村東町2丁目4番13号
わかふじ	○	○	○	○	社会福祉法人 一条協会	四万十市 岩田180-5
相談支援事業所ゆくり			○	○	医療法人 一条会 (渡川病院)	四万十市 駅前町19-28
相談支援事業COMPASSサポートしまんと			○	○	一般社団法人特別支援協	四万十市 右山天神町4-31土居
幡多希望の家相談支援センター			○	○	社会福祉法人 幡多福祉会	宿毛市 平田町中山867番地
相談支援事業所宿毛授産園			○		社会福祉法人 高知西南福祉協会	宿毛市 貝塚19番21号
はた相談支援センターねっと	○	○	○	○	特定非営利活動法人 幡多ウェルフェアネット	宿毛市 中央3丁目2-15
たいよう			○	○	社会福祉法人 尽心会	土佐清水市 以布利55
土佐清水市社会福祉協議会相談支援事業所			○	○	社会福祉法人 土佐清水市社会福祉協議会	土佐清水市 寿町11-9
ふくしねっとCoCoてらす相談支援事業所			○	○	特定非営利活動法人ふくし ねっとCoCoてらす	土佐清水市 浜町6番22号
あけぼの	○	○	○	○	社会福祉法人 土佐あけぼの会	香南市 香我美町下分684-1
香南市社会福祉協議会指定相談支援事業所			○	○	社会福祉法人 香南市社会福祉協議会	香南市 吉原95番地
特定相談支援事業所のぞみ			○	○	社会福祉法人 香南会	香南市 吉川町古川340番地2
地域活動支援センター「香美」	○	○	○	○	社会福祉法人 高知県知的障害者育成会	香美市 土佐山田町1689-1
指定特定相談支援事業所白ゆり			○		社会福祉法人 愛成会	香美市 土佐山田町山田1192-1
相談支援センターあななう			○	○	株式会社 オフィスK	香美市 土佐山田町東本町1丁目3番 地20号名教館101
特定相談支援事業所 ウェルジョブ相談支援セ ンター			○		株式会社ワークチャンス	香美市 土佐山田町百石町1丁目14番 9号
東洋町相談支援事業所			○	○	東洋町	東洋町 大字生見756-8
相談支援事業所アヤメ			○	○	合同会社 左海	東洋町 大字甲浦122番地
相談支援事業所ちゅうげい			○	○	特定非営利活動法人 Slow Age	田野町 815番地
ぷらうらんど			○	○	特定非営利活動法人 Homo Ludens	田野町 907番地1
芸西村社会福祉協議会相談支援事業所			○		社会福祉法人 芸西村社会福祉協議会	芸西村 和食甲1290番地

事業所名	指定種別				運営主体	事業所の所在地	
	一般		特定 (計画)	障害 児			
	地域 移行	地域 定着					
地域相談支援センターしゃくなげ	○	○	○	○	社会福祉法人 本山育成会	本山町	北山甲303-1
土佐町社会福祉協議会 相談支援事業所			○	○	社会福祉法人 土佐町社会福祉協議会	土佐町	土居206番地
大川村社会福祉協議会相談支援事業所			○	○	社会福祉法人 大川村社会福祉協議会	大川村	小松78番地 6
指定特定相談支援事業所「あいの」			○		株式会社 伊野組合興産	いの町	1400番地
指定特定相談支援事業所なのはな			○		社会福祉法人 さくら福祉事業会	いの町	6032番地 3
指定特定相談支援事業所「ら・ら・ら」			○		特定非営利活動法人 ら・ら・ら会	いの町	6032番地 3
グッドサポート			○	○	株式会社 GOOD SMILE	いの町	1700番地
相談支援センターひだまり			○		社会福祉法人 いの町社会福祉協議会	いの町	下八川甲348番地 1
中土佐町相談支援事業所	○	○	○	○	社会福祉法人 中土佐町社会福祉協議会	中土佐町	久礼52番地 2
障害者相談支援センターさかわ			○	○	社会福祉法人 佐川町社会福祉協議会	佐川町	乙2310番地
相談支援事業所せいわ	○	○	○		医療法人 青雲会	佐川町	佐川町乙1775番地 4
高吾北広域町村事務組合相談支援事業所			○	○	高吾北広域町村事務組合	越知町	越知甲2562番地 越知町民会館内
カルスト会特定相談支援事業所			○		社会福祉法人 カルスト会	梶原町	広野644番地
指定特定相談支援事業所わのわ			○		特定非営利活動法人 日高わのわ会	日高村	沖名 3-2
日高村社会福祉協議会 相談支援事業所			○		社会福祉法人 日高村社会福祉協議会	日高村	沖名 5
相談支援事業所わらわ	○	○	○	○	社会福祉法人 明成会	四万十町	東町 4 番10号
社会福祉法人しまんと町社会福祉協議会 しま んと町社協相談支援事業所	○	○	○	○	社会福祉法人 しまんと町社会福祉協議会	四万十町	茂串町11番30号
障害者相談支援センター四万十	○	○	○	○	四万十町	四万十町	琴平町16-17
相談支援センターつの	○	○	○	○	津野町	津野町	姫野々431番地 1
大月町指定相談支援事業所			○	○	社会福祉法人 大月町社会福祉協議会	大月町	鉾土603番地
相談支援事業所すてっぷ	○	○	○	○	社会福祉法人 土佐七郷会	黒潮町	入野2203番地 1
相談支援事業所くろしお			○	○	社会福祉法人 黒潮町社会福祉協議会	黒潮町	入野2017- 1

イ 短期入所指定事業所一覧表（平成30年5月1日現在）

事業所名	定員	併設	空床	運営主体	郵便番号	事業所の所在地	主たる対象			
							身体	知的	児童	精神
てく・とこ・せと	2	○		(福)てくところ会	781-0252	高知市瀬戸東町3丁目109番地		●		●
高知県立療育福祉センター	4	○		高知県	780-8081	高知市若草町10番5号			●	
アドレス・高知	3	○		(福)ミレニアム	781-0111	高知市池2171-5	●			
福祉牧場 おおなる園	2	○		(福)昭和会	780-8040	高知市神田2485-2		●		
特別養護老人ホーム あざみの里	—		○	(福)秦ダイヤライフ福祉会	781-0011	高知市薊野北町2丁目25番地8号	●			
短期入所生活介護事業所 グランボヌール	10	○		(福)南海福祉会	781-5101	高知市布師田字宮ノ辺1362	●			
独立行政法人 国立病院機構高知病院	—		○	独立行政法人 国立病院機構高知病院	780-8077	高知市朝倉西町1丁目2番25号		●	●	
あじさい園短期入所事業所	—		○	(福)高知小鳩会	781-0321	高知市春野町秋山2801-15		●		
高知ハビリテーリングセンター	2	○	○	(福)ファミリー高知	781-0313	高知市春野町内ノ谷63-6	●	●	●	●
ラビック	2	単独型		ラビック合同会社	781-8131	一宮しなね1丁目22-29		●	●	●
短期入所生活介護事業所 絆 の広場	20	○	○	(福)秦ダイヤライフ福祉会	781-8135	一宮南町1丁目4-75	●	●		●
むろと・はまゆう園	1	○	○	(福)室戸はまゆう会	781-7102	室戸市室津928番地1		●		
短期入所事業所 あき	2	○	○	(福)土佐厚生会	784-0033	安芸市赤野甲564	●	●		●
ホップ日和	3	単独型		特定非営利活動法人 ホップあきの会	784-0046	安芸市下山594番地1		●		
土佐希望の家医療福祉センター	—		○	(福)土佐希望の家	783-0022	南国市小籠107番地		●	●	
短期入所事業所こくふ	4	○	○	(福)土佐厚生会	783-0052	南国市左右山290-2	●			
南海学園	—		○	(福)来島会	783-0005	南国市大桶乙2288		●	●	
知的障害児短期入所事業所 南海学園	—		○	(福)来島会	783-0005	南国市大桶乙2288			●	
かるむ	1	○		(福)来島会	783-0005	南国市大桶乙2288		●		
短期入所事業所とさ	4	○	○	(福)土佐厚生会	781-1143	土佐市波介1244-1	●	●		●
わかぎ寮	5	○	○	(福)光の村	781-1154	土佐市新居2798-6			●	
障害者支援施設 たかぎ寮	3	○		(福)光の村	781-1154	土佐市新居2821番地		●	●	
「た・い・よ・う」	4	単独型		(福)太陽福祉会	781-1143	土佐市波介1206-10		●		
障害者支援施設 くすのき園	3	○		(福)くすのき	781-1105	土佐市蓮池533番地		●	●	
宿毛授産園	4	○		(福)高知西南福祉協会	788-0031	宿毛市貝塚19番21号		●		
宿毛育成園	2	○		(福)高知西南福祉協会	788-0031	宿毛市貝塚19番10号		●		
幡多希望の家	—		○	(福)幡多福祉会	788-0782	宿毛市平田町中山867	●	●	●	
太陽の家	5	○		(福)尽心会	787-0302	土佐清水市以布利55	●	●		●
障害者支援施設わかふじ寮	3	○	○	(福)一条協会	787-1442	四万十市蕨岡甲6451番2	●	●	●	●
障害児入所施設わかふじ寮	4	○	○	(福)一条協会	787-0010	四万十市古津賀1801番地1	●	●	●	●
特別養護老人ホーム かわせみ	10	○		(福)西土佐福祉会	787-1603	四万十市西土佐用井1110番地1	●	●	●	●
短期入所生活介護事業所 四万十の郷	13	○	○	(福)南海福祉会	787-0008	四万十市安並字東丸5803番地	●			
短期入所生活介護事業所 光優	6	○		(福)黒潮福祉会	787-0010	四万十市古津賀3742番地17	●			

事業所名	定員	併設	空床	運営主体	郵便番号	事業所の所在地	主たる対象			
							身体	知的	児童	精神
あゆみ生活ホーム	1	○		(福)あゆみ福祉会	787-0017	四万十市不破1-130		●		●
のぞみの家	10	○		(福)香南会	781-5242	香南市吉川町古川340-2	●	●		
短期入所事業所 白ゆり	2	○		(福)愛成会	782-0016	香美市土佐山田町山田1192-1		●		
かがみの育成園	5	○	○	(福)高知県知的障害者育成会	782-0051	香美市土佐山田町楠目3660		●	●	
障害者支援施設しゃくなげ荘	4	○		(福)本山育成会	781-3613	本山町北山甲303-1		●		
もとやま	1	○		(福)本山育成会	781-3613	本山町北山甲303-1		●		
ら・ら・らホーム	1	○	○	特定非営利活動法人 ら・ら・ら会	781-2110	いの町3179-2		●		●
ゆりかご	2	単独型		合同会社VIVACE BANBINA	781-2120	いの町枝川313 サントス枝 川407号		●	●	●
障害者支援施設湖水園	2	○		高吾北広域町村事務組合	781-1802	仁淀川町高瀬1500番地		●		
障害者支援施設 せせらぎ園	1	○	○	(福)大野見福祉会	789-1410	中土佐町大野見榎ノ川57番地		●		
障害者支援施設 栲原みどりの家	8	○		(福)カルスト会	785-0644	栲原町広野644	●			
障害者支援施設 オイコニア	3	○		(福)明成会	786-0021	四万十町仁井田倉木462	●	●	●	●
短期入所事業所 大方誠心園	4	○	○	(福)土佐七郷会	789-1921	黒潮町加持33番地		●		
障害者支援施設 大方生華園	2	○	○	(福)土佐七郷会	789-1933	黒潮町田野浦沢518		●	●	●
短期入所生活介護事業所 かしま荘	10	○		(福)黒潮福祉会	789-1720	黒潮町佐賀3177	●			
短期入所生活介護事業所 シーサイド	20	○		(福)黒潮福祉会	789-1903	黒潮町有井川12-1	●			

ウ グループホーム(GH/共同生活援助)指定事業所一覧(平成30年5月1日現在)

NO.	事業所		問い合わせ先			事業所の種類 介護サビ 包括型	主たる対象者		
	名称	所在市町村	施設名	電話番号	F A X		知的	精神	身体
1	グループホームすみれ	高知市	藤戸病院	088-822-3440	088-824-8144		○	●	
2	医療法人 杏林会 高知ハーモニーホスピタル	高知市	高知ハーモニーホスピタル	088-883-4785	088-883-4799	○		●	
3	介護隊	高知市	細木ユニティ病院	088-802-2366	088-825-0915	○		●	
4	すむとこ	高知市	地域活動支援センター てく・とこ・瀬戸	088-855-8101	088-855-8102	○		●	●
5	ねはん友愛の家	高知市	涅槃の家	088-844-5153	088-844-5153	○		●	
6	ひだまり高知	高知市	特定非営利活動法人 ひだまり高知	088-871-1973	088-871-1973		○	●	
7	すずめのお宿	高知市	すずめ旭天神センター	088-828-4466	088-828-4467	○		●	● ●
8	グループホームみらい	高知市	特定非営利活動法人 ワークすみらい高知	088-879-0345	088-879-0346	○		●	●
9	ライフ・タウンあおぞらホーム	高知市	ライフ・ステージ あおぞらセンター	088-844-2829	088-844-2937	○		●	
10	昭和会グループホームしんほんまち	高知市	昭和会グループホーム しんほんまち	088-803-8600	088-803-8700	○		●	
11	グループホームプラタナス	高知市	土佐病院	088-822-3357	088-872-2027		○	●	
12	共同生活援助事業所虹の夢+	高知市	有料老人ホーム瀬戸虹の里	088-854-9602	088-842-1361		○	●	● ●
13	寿限無	高知市	特定非営利活動法人 障がい児(者)相談支援ネットワーク高知	088-849-3503	088-849-3550	○		●	●
14	グループホームポルト (H30.2.1~H30.5.31休止)	高知市	社会福祉法人 ファミージュ高知 障害者福祉サービスセンターウエーブ	088-820-1221	088-820-1223	○		●	● ●
15	はるのハビリホーム	高知市	社会福祉法人 ファミージュ高知 高知ハビリテーリングセンター	088-842-1921	088-842-2601	○		●	● ●
16	くすのき寮	高知市	多機能型事業所 こだかさ障害者支援センター	088-873-0821	088-871-4700	○		●	● ●
17	ホームますがた	高知市	土佐病院	088-822-3357	088-872-2027	○		●	
18	グループホームびおら	高知市	特定非営利活動法人 るーちえ	088-855-6402	088-855-6403	○		●	● ●
19	グループホーム みどり	高知市	特定非営利活動法人みどりの手	088-872-4886	088-879-0284		○	●	
20	すずめ三里ホーム	高知市	すずめ三里ホーム	088-847-6666	088-847-6661	○		●	● ●
21	グループホーム あい	高知市	グループホームあい	088-854-8920	088-854-8940	○		●	
22	グループホームリットの風	高知市	グループホームリットの風	088-846-2283	088-846-2288		●	●	
23	ライフタウン蒼空舎	高知市	ライフ・ステージ あおぞらセンター	088-844-2829	088-844-2937	○		●	
24	河内はまゆうホーム	室戸市	障害者支援施設むろと・はまゆう園	0887-23-1138	0887-23-1145	○		●	
25	ホップ日和	安芸市	共同作業所ホップあき	0887-34-1438	0887-37-9428	○		●	
26	ライフサポート「大津」	南国市	ライフサポート「大津」	088-854-9111	088-854-9112	○		●	
27	きてみやグループホーム	南国市	きてみや	088-878-6399	088-863-0677	○		●	
28	かるむ	南国市	南海学園	088-864-2221 088-864-2239	088-864-1789	○		●	
29	ひかりホーム	土佐市	わかぎ寮	088-856-1060	088-856-3667	○		●	
30	ふれあい	土佐市	作業所土佐	088-855-3928	088-855-3926	○		●	
31	太陽ホーム	土佐市	第一太陽福祉園	088-850-2385	088-852-6125	○		●	
32	グループホームくすのき	須崎市	障害者支援施設 くすのき園	088-854-0231	088-854-0535	○		●	
33	ホームまあぶる	須崎市	ホームまあぶる	0889-40-0633	0889-40-0634	○		●	
34	グループホームさんご	土佐清水市	さんごほう共同作業所	0880-82-0774	0880-82-3599		○	●	

NO.	事業所		問い合わせ先			事業所の種類		主たる対象者		
	名称	所在市町村	施設名	電話番号	F A X	介護サービス包括型	外部サービス利用型	知的	精神	身体
35	ライフサポート「中村」	四万十市	多機能事業所「アオ」	0880-34-6670	0880-35-3590	○		●		
36	ぼっちり村	四万十市	わかふじ寮	0880-35-4092	0880-35-4091	○		●		
37	あゆみ生活ホーム	四万十市	多機能事業所あゆみ共同作業所	0880-37-4725	0880-37-0778	○		●	●	
38	「ひまわり」ホーム	四万十市	福祉工場「中村」	0880-37-6300	0880-37-6302	○		●	●	●
39	グループホーム やまもも・みらい.ぶなの木	宿毛市	聖ヶ丘病院	0880-63-2146	0880-63-2432		○		●	
40	宿毛授産園	宿毛市	宿毛授産園	0880-63-5651	0880-63-5653	○		●		
41	グループホーム・ひかり	宿毛市	ひかり共同作業所	0880-67-2902	0880-67-2902		○	●	●	●
42	サンホームしおみ	土佐清水市	福祉ホーム サンホームしおみ	0880-82-0902	0880-82-0902	○		●	●	
43	オレンジハウス	香南市	(福)香南会	0887-57-1875 (本部)0887-55-2888	0887-57-1876	○		●	●	●
44	同仁	香美市	同仁病院	0887-53-3155	0887-53-3096		○		●	
45	共同生活援助事業所白ゆり	香美市	障害者支援施設 白ゆり	0887-52-4131	0887-52-1167	○		●		
46	ライフサポート「かがみの」	香美市	ライフサポート「かがみの」	0887-53-7230	0887-52-8231	○		●		
47	ライフサポート「山田」	香美市	ライフサポート「山田」	0887-53-7230	0887-52-8231	○		●		
48	もとやま	本山町	障害者支援施設しゃくなげ荘	0887-76-2811	0887-76-2810	○		●		
49	ホームいの	いの町	石川記念病院	088-892-6170	088-892-6168	○		●	●	
50	ら・ら・らホーム	いの町	特定非営利活動法人ら・ら・ら会	088-893-3580	088-893-3580	○		●	●	
51	グループホーム こじゃんとはたら来家さかわ	佐川町	こじゃんとはたら来家さかわ	0889-22-7887	0889-22-9901	○		●	●	
52	すみれホーム	禰原町	竹ぼうきの会	0889-65-0320	0889-65-0320	○		●	●	●
53	グループホーム笑和	四万十町	障害者支援施設オイコニア	0880-29-0015	0880-29-0016	○		●	●	●
54	グループホーム 輪が家	日高村	特定非営利活動法人 日高わのわ会	0889-24-4004	0889-20-1722		○	●	●	
55	ライフサポートななさと	黒潮町	障害者支援施設 大方誠心園	0880-43-3922	0880-43-2186	○		●		

エ 【障害福祉サービス事業所等】受給者証の交付を受けている人が利用できる事業所

(平成30年5月1日現在)

○障害者支援施設

日常生活上の支援が必要な障害のある人が、主として夜間において入浴や食事の介護等を受ける（施設入所支援）とともに、日中は生活介護等の生活能力の向上のための創作的活動を行う事業所です。

事業所名	事業	定員	運営主体	事業所の所在地	主たる対象		
					身体	知的	精神
高知ハビリテリングセンター	施設入所支援	40	(福)ファミリー高知	高知市春野町内ノ谷63番地6	○	○	○
	生活介護	6					
	機能訓練	26					
	生活訓練	8					
アドレス・高知	施設入所支援	40	(福)ミレニアム	高知市池2171番地5	○		
	生活介護	40					
福祉牧場おおなる園	施設入所支援	60	(福)昭和会	高知市神田2485-2		○	
	生活介護	60					
障害者支援施設あじさい園	施設入所支援	52	(福)高知小鳩会	高知市春野町秋山2801-15		○	
	生活介護	52					
障害者支援施設むろと・はまゆう園	施設入所支援	30	(福)室戸はまゆう会	室戸市室津928番地1		○	
	生活介護	40					
障害者支援施設あき	施設入所支援	50	(福)土佐厚生会	安芸市赤野甲564番地	○	○	○
	生活介護	50					
南海学園	施設入所支援	60	(福)来島会	南国市大桶乙2288		○	
	生活介護	60					
南海学園 ※障害児施設からの移行	施設入所支援	10	(福)来島会	南国市大桶乙2288		○	
	生活介護	10					
障害者支援施設こくふ	施設入所支援	80	(福)土佐厚生会	南国市左右山290番地2	○		
	生活介護	80					
障害者支援施設とさ	施設入所支援	50	(福)土佐厚生会	土佐市波介1244-1	○	○	○
	生活介護	60					
障害者支援施設たかぎ寮	施設入所支援	45	(福)光の村	土佐市新居2821番地		○	
	生活介護	45					
わかぎ寮 ※障害児施設からの移行	施設入所支援	30	(福)光の村	土佐市新居2798-6		○	
	生活介護	30					
障害者支援施設くすのき園	施設入所支援	60	(福)くすのき	土佐市蓮池533番地	○	○	○
	生活介護	60					
障害者支援施設わかふじ寮	施設入所支援	53	(福)一条協会	四万十市蕨岡甲6451-2	○	○	○
	生活介護	53					

事業所名	事業	定員	運営主体	事業所の所在地	主たる対象		
					身体	知的	精神
障害児入所施設 わかふじ寮 ※障害児施設からの移行	施設入所支援	40	(福)一条協会	四万十市古津賀1801番地1		○	
	生活介護	40					
宿毛授産園	施設入所支援	40	(福)高知西南福祉協会	宿毛市貝塚19-21		○	
	生活介護	40					
宿毛育成園	施設入所支援	40	(福)高知西南福祉協会	宿毛市貝塚19-10		○	
	生活介護	40					
ピアハウスすくも	施設入所支援	30	(福)高知西南福祉協会	宿毛市貝塚18-7		○	
	生活介護	30					
障害者支援施設太陽の家	施設入所支援	50	(福)尽心会	土佐清水市以布利55	○	○	○
	生活介護	50					
のぞみの家	施設入所支援	60	(福)香南会	香南市吉川町古川340-2	○	○	
	生活介護	60					
障害者支援施設白ゆり	施設入所支援	30	(福)愛成会	香美市土佐山田町山田 1192-1		○	
	生活介護	26					
	生活訓練	14					
かがみの育成園	施設入所支援	80	(福)高知県知的障害者育成会	香美市土佐山田町楠目 3660		○	
	生活介護	80					
障害者支援施設 しゃくなげ荘	施設入所支援	50	(福)本山育成会	本山町北山甲303-1		○	
	生活介護	50					
障害者支援施設湖水園	施設入所支援	50	高吾北広域町村事務組合	仁淀川町高瀬1500番地		○	
	生活介護	50					
障害者支援施設 オイコニア	施設入所支援	50	(福)明成会	四万十町仁井田字倉木462 番地	○	○	○
	生活介護	54					
障害者支援施設 橋原みどりの家	施設入所支援	80	(福)カルスト会	橋原町広野644番地	○		
	生活介護	85					
障害者支援施設 せせらぎ園	施設入所支援	40	(福)大野見福祉会	中土佐町大野見梶ノ川57番 地		○	
	生活介護	40					
障害者支援施設 大方生華園	施設入所支援	40	(福)土佐七郷会	黒潮町田野浦518番地		○	○
	生活介護	40					
障害者支援施設 大方誠心園	施設入所支援	102	(福)土佐七郷会	黒潮町加持33		○	
	生活介護	102					

○生活介護

常時介護を要する障害のある人が、入浴や食事の介護を受けたり、創作的活動や生産活動を行う事業所です。

○療養介護

病院において常時介護を要する障害のある人に機能訓練、療養上の管理、看護及び日常生活上の支援を行う事業所

○自立訓練（機能訓練）

障害のある人が、地域生活を営む上で必要となる身体機能、生活能力の維持向上のための訓練を行う事業所です。

○自立訓練（生活訓練）

障害のある人が、自立した日常生活ができるよう、一定期間、生活能力の向上のために必要な訓練を行う事業所です。

○就労移行支援

就労を希望する障害のある人が、生産活動等を通じて、就労に必要な知識や能力を身につける事業所です。

○就労継続支援（A型・B型）

通常の事業所に雇用されることが困難な障害のある人が、生産活動等を通じて訓練を行う事業所です。

このうち、A型は雇用契約に基づく就労の機会を提供する事業所で、B型はそれ以外の事業所です。

○就労定着支援

障害のある人が、一般企業等に就職された後、一定期間、仕事面や生活面での必要な支援を行う事業所です。

事業所名	事業	定員	運営主体	事業所の所在地	主たる対象		
					身体	知的	精神
障害者福祉サービスセンターウエーブ 就労継続支援B型スウェル	継続B	40	(福)ファミリー高知	高知市愛宕町1丁目4-15	●	●	●
ワークセンター太陽	就労移行	15	(福)太陽福祉会	高知市弘化台6-20	●	●	●
	継続B	25					
サポートびあ	就労移行	6	(福)土佐あけぼの会	高知市棧橋通3-10-12 マンションドール401	●	●	●
	継続B	14					
野いちごの場所	継続B	20	(福)土佐あけぼの会	高知市高須本町5-32	●	●	●
広場さんばし	継続B	14	(福)さんかく広場	高知市棧橋通2-7-3 高知市旭町3丁目115 ソーレ内			●
		10					
高知市南部障害者福祉センター	生活介護	30	(福)高知市社会福祉協議会	高知市百石町3丁目1-30	●	●	●
ワークスみらい高知1（研修センターみらい・移行・B型多機能事業所）	就労移行	6	特定非営利活動法人 ワークスみらい高知	高知市梅ノ辻4-1	●	●	●
	継続B	10					
ワークスみらい高知2	継続A	13	特定非営利活動法人 ワークスみらい高知	高知市神田1408-12			●
	継続B	10					
みどり作業所	継続B	10	特定非営利活動法人 みどりの手	高知市比島町2丁目12-26 高知市岡豊町中島字土居ノ前650-1			●
	継続B	10					
めざめ	継続B	20	(福)TOSAいづみ	高知市旭駅前町47			●
もやハウス	継続B	20	特定非営利活動法人 精神障害児アートセンターえそら	高知市越前町1丁目2-19			●
オーシャンクラブ	就労移行	8	(福)てくとこ会	高知市横浜新町3丁目225 高知市種崎593 高知市横浜新町3丁目225			●
	継続B	20					
	継続B	12					
オーシャンクラブ2	継続A	10	(福)てくとこ会	高知市仁井田2236-27 高知市横浜新町225			●
	継続B	10					
作業所もえぎ	継続B	20	特定非営利活動法人 高知県自閉症協会	高知市春野町芳原737-1 高知市口細山206-9			●
		10					
Renee福祉サービス	就労移行	10	特定非営利活動法人 まあるい心ちやれんじどの応援団	高知市朝倉己785番地6 高知市朝倉己785番地6 高知市本町3丁目6番15号	●	●	●
	継続A	35					
	継続A	10					
ライフ・ステージ蒼空舎	就労移行	6	(福)こうち福祉会	高知市春野町西分1188-1 高知市神田146-74			●
	継続B	19					
	継続B	10					
すずめ旭天神センター	生活介護	25	(福)すずめ福祉会	高知市旭天神町301番地 高知市五台山406番地10	●	●	●
	継続B	15					
	継続B	10					
すずめ共同作業所	生活介護	15	(福)すずめ福祉会	高知市丸池町1番1-15号 高知市丸池町1番1-14号	●	●	●
	継続B	15					
	継続B	10					

事業所名	事業	定員	運営主体	事業所の所在地	主たる対象		
					身体	知的	精神
すずめ通所センター	生活介護	30	(福)すずめ福祉会	高知市一宮西町1丁目36番1号	●	●	●
障害者福祉サービス事業所びーねっと	継続A	10	特定非営利活動法人 フリースペース・びーねっと	高知市朝倉己591番地1	●	●	●
多機能型就労支援事業所虹の夢	継続A	10	(株)四国ライフケア	高知市長浜1440-1	●	●	●
	継続B	10					
	就労移行	10					
	継続A	10		高知市長浜1349-1			
ワークスマらい高知3	継続A	20	特定非営利活動法人 ワークスマらい高知	高知市神田1130-6		●	●
	継続B	10					
障害福祉サービス事業所あさひ・はばたき	継続B	30	特定非営利活動法人 あさひ会	高知市赤石町73-2 高知市大津甲1418-68 高知市若草町1-33-18	●	●	●
作業所ひまわり	継続B	10 10	(福)高知県知的障害者育成会	高知市百石町3丁目1-30 高知市北端町40番地	●	●	●
縫新工房きらり	継続A	25	(福)香南会	高知市長浜字菖蒲谷4983-2	●	●	●
就労サポートセンターかみまち	就労移行	10	特定非営利活動法人 フルスター	高知市上町3丁目4番23号		●	●
	継続B	10					
	生活訓練	14					
ライフ・ステージ第2あおぞら	継続B	20	(福)こうち福祉会	高知市越前町2丁目13-12 高知市越前町2丁目10-21 高知市新屋敷1丁目4-1		●	
せるぼ	継続A	20	せるぼ(株)	高知市本宮町105番地25	●	●	●
昭光園	生活介護	40	(福)昭和会	高知市北本町4丁目2番49号		●	
	継続B	30					
アルベータ	就労移行	10	(福)ファミリー高知	高知市春野町内ノ谷63番地6	●	●	●
	継続B	50					
ポーチカ	継続B	20	特定非営利活動法人 るーちえ	高知市知寄町2丁目3-11	●	●	●
ポーチカⅡ	継続B	10 10	特定非営利活動法人 るーちえ	高知市知寄町2-3-7 高知市土佐山125-1	●	●	●
ワークスマらい高知4(甘味寮さくらさく。)	継続A	10	特定非営利活動法人ワークスマらい高知	高知市大原町109		●	●
	継続B	10					
こだかさ障害者支援センター	継続A	10	(福)小高坂更生センター	高知市越前町2丁目4番5号	●	●	●
	継続B	44					
青い空	継続B	20	特定非営利活動法人 脳外優友の会青い空	高知市神田462番地7	●	●	●
ライフ・ステージあおぞらセンター	生活介護	30	(福)こうち福祉会	高知市神田60-7		●	
ワークスマらい高知5(土佐バル・シアター・美術館)	継続A	10	特定非営利活動法人 ワークスマらい高知	高知市南金田28		●	●
	継続B	10					
涅槃の家	生活介護	15	(福)ねはんの会	高知市春野町弘岡下2485-2		●	
	継続B	25					
東部障害者福祉センター「ゆう」	生活介護	20	(福)昭和会	高知市葛島4丁目3番3号		●	
生活介護事業所第二あじさい園	生活介護	20	(福)高知小鳩会	高知市春野町秋山2801-15		●	
生活介護事業所こぼと作業所	生活介護	20	(福)高知小鳩会	高知市百石町3丁目9番地25号		●	
独立行政法人国立病院機構高知病院	生活介護	5	独立行政法人 国立病院機構高知病院	高知市朝倉西町1-2-25	●	●	
独立行政法人国立病院機構高知病院	療養介護	120	独立行政法人 国立病院機構高知病院	高知市朝倉西町1-2-25	●	●	
指定就労継続支援B型事業所きずな	継続B	20	(福)高知市社会福祉協議会	高知市旭町2丁目21-6	●	●	●
さんかく広場	継続B	30	(福)さんかく広場	高知市和泉町15-16			●
てく・とこ・せと	宿泊型自立訓練	22	(福)てくとこ会	高知市瀬戸東町3丁目109番		●	●
	生活訓練	20					
ワークスマらい高知6	継続A	10	特定非営利活動法人 ワークスマらい高知	高知市帯屋町2丁目1-31		●	●
	継続B	10					
自立訓練(生活訓練)インテグレーション	生活訓練	20	特定非営利活動法人高知だるくの会	高知市本町5丁目6番35号 つちばしビル1階			●
はあと33番地	生活介護	6	特定非営利活動法人 Open Heart	高知市弥生町3番16号	●	●	
おしごと音楽	継続B	20	有限会社ファクトリー	高知市はりまや町3丁目16番8号		●	●
ミラクル ボッケ	生活介護	5	合資会社オファーズ	高知市南金田11番5号	●	●	
就労継続支援B型事業所リット風の風	継続B	20	(福)薬ダイヤライフ福祉会	高知市薊野北町2-25-8		●	
Life time	継続B	20	特定非営利活動法人 Life time	高知市北本町3-4-9	●	●	●
障害者福祉サービスセンターウエーブ 就労継続支援A型OWNバス	継続A	10	(福)ファミリー高知	高知市愛宕町1丁目4-15	●	●	●

事業所名	事業	定員	運営主体	事業所の所在地	主たる対象		
					身体	知的	精神
共同作業所むらとうみがめ	継続B	20	特定非営利活動法人むらとうみがめの会	室戸市領家87番地	●	●	●
ゆうハート安芸	継続B	20	特定非営利活動法人ゆうハート安芸の会	安芸市本町5-3-5			●
共同作業所ホップあき	生活介護	10	特定非営利活動法人ホップあきの会	安芸市寿町7-22		●	
	継続B	10					
安芸市ワークセンター	継続B	30	(福)安芸市身体障害者福祉会	安芸市宝永町464-1	●	●	●
就労支援センターコーケン	就労移行	6	(株)コーセイ	南国市久礼田368 ----- 高知市一宮中町5-23東棟1階		●	●
	継続A	10					
	継続B	10					
就労支援センターコーケン第二	継続A	10	(株)コーセイ	香美市土佐山田町楠目954-1 ----- 南国市久礼田266	●	●	●
	継続B	14					
きてみや	継続B	30	(福)きてみや	南国市元町3-1-6		●	
生活介護事業所やまもも	生活介護	20	(福)土佐希望の家	南国市小籠107番地		●	
ウィッシュかがみの	生活介護	40	(福)高知県知的障害者育成会	南国市陣山字弥布531-1		●	●
コージー	生活介護	15	(福)コージー南国	南国市久礼田139-4	●	●	●
	継続B	15					
ウィール社	継続B	20	(福)土佐厚生会	南国市左右山269番地1	●	●	●
療養介護事業所 土佐希望の家医療福祉センター	療養介護	140	(福)土佐希望の家	南国市小籠107	●	●	
生活訓練施設遊	生活訓練	20	(株)障害者総合支援センター遊	南国市小籠941-219		●	●
サスケ設計工房南国	継続A	20	サスケ IT サービス (株)	南国市元町1丁目8番2号	●	●	●
南国にしがわ農園	継続B	10	一般社団法人エンジェルガーデン南国	南国市亀岩1008番地		●	
からふる	継続B	20	特定非営利活動法人うーたん	南国市大埔甲1960番地2		●	
障害者就労継続支援B型事業所カトレア	継続B	10	(福)土佐厚生会	土佐市波介1237 ----- 土佐市塚地字中スカ1113番地7	●	●	●
	継続B	10					
就労支援事業所 ひかりの村	継続B	20	(福)光の村	土佐市新居2861		●	●
つくし作業所	継続B	20	(福)つくしの会	土佐市蓮池982		●	●
第1太陽福祉園	生活介護	25	(福)太陽福祉会	土佐市波介1276-4		●	
第2太陽福祉園	継続B	20	(福)太陽福祉会	土佐市波介596		●	
作業所土佐	生活介護	20	(福)土佐福祉会	土佐市高岡町乙1393番地1 ----- 土佐市高岡町乙3553	●	●	●
	継続B	10					
作業所土佐ひまわり舎	生活介護	20	(福)土佐福祉会	土佐市高岡町甲2097-1	●	●	●
就労支援センター「らいふ」	継続B	20	(福)高知県知的障害者育成会	須崎市吾井郷乙1834-3		●	
共同作業所ゆら・ら	継続B	20	特定非営利活動法人ゆら・ら	須崎市山手町1-7	●	●	●
多機能型事業所STEP ONE	生活介護	10	特定非営利活動法人STEP ONE	須崎市多ノ郷甲5483番地5	●	●	●
	継続B	22					
社会就労センター山ももの家	生活介護	10	(福)須崎市福祉事業協会	須崎市安和216番1	●	●	●
	継続B	30					
ひかり共同作業所	継続B	20	特定非営利活動法人ひかりの会	宿毛市小筑紫町福良16番地4	●	●	●
幡多希望の家さくらんぼホーム	生活介護	10	(福)幡多福祉会	宿毛市山奈町芳奈3365番地	●	●	
就労支援事業所ひだまり	継続B	20	(福)高知西南福祉協会	宿毛市駅東町四丁目801番地		●	
ワークセンターすくも	生活介護	6	(福)高知西南福祉協会	宿毛市具塚19-21			●
	就労移行	6					
	継続B	28					
	就労定着	10					
幡多希望の家	療養介護	51	(福)幡多福祉会	宿毛市平田町中山867番地	●	●	●
なないろ工房	継続B	10	特定非営利活動法人かざぐるま	宿毛市平田町戸内2121番地7	●	●	●
さんごはうす共同作業所	継続B	10	(福)さんご福祉会	土佐清水市加久見1464-262 ----- 土佐清水市寿町210番地		●	
	継続B	10					
福祉工場「中村」	継続A	18	(福)幡多手をつなぐ育成会	四万十市具同325番地	●	●	●
	継続B	20					
あゆみ共同作業所	継続B	15	(福)あゆみ福祉会	四万十市具同6253-18	●	●	●
	生活訓練	15					

事業所名	事業	定員	運営主体	事業所の所在地	主たる対象		
					身体	知的	精神
共同作業所「きっと」・「森のいえ」	継続B	20 20	特定非営利活動法人 四万十なかまの会	四万十市駅前町10番3号 ----- 四万十市手洗川1847-1			●
多機能事業所「アオ」	就労移行	6	(福)高知県知的障害者育成会	四万十市古津賀1409	●	●	●
	継続B	24					
	就労定着	15					
四万十工房	継続A	10	(福)一条協会	四万十市岩田230-10		●	
	生活介護	10					
ごり工房	生活介護	20	(福)一条協会	四万十市岩田230-21	●	●	●
びーず	継続B	10	特定非営利活動法人 びーず	四万十市西土佐津野川236-21	●	●	●
あめあがり共同作業所	継続A	20	有限会社和	四万十市中村東下町10		●	●
共同作業所ほっとハート	生活訓練	6	(福)ほっとハート	四万十市中村東町1丁目5番22号	●	●	●
	継続B	14					
いきいき	生活介護	20	(福)香南会	香南市赤岡町1160番地1	●	●	
風車の丘あけぼの	就労移行	6	(福)土佐あけぼの会	香南市野市町大谷1444-46	●	●	●
	継続B	14					
	就労定着						
フレンドリー	継続B	20	(福)安芸市身体障害者福祉会	香南市香我美町徳王子閣屋2220-5	●	●	●
香南くろしお園	生活介護	20	(福)高知県知的障害者育成会	香南市香我美町岸本328-12		●	●
	継続B	20					
みかんの丘あけぼの	継続A	10	(福)土佐あけぼの会	香南市香我美町下分194-1	●	●	●
第2香南くろしお園	継続B	20	(福)高知県知的障害者育成会	芸西村西分甲1145		●	●
SORA	継続A	40	(福)高知県知的障害者育成会	香美市土佐山田町楠目18-4		●	
パワーズ山田	生活介護	40	(福)高知県知的障害者育成会	香美市土佐山田町楠目3660		●	
ワークセンター第二白ゆり	生活介護	10	(福)愛成会	香美市土佐山田町山田1189-1		●	
	継続B	10					
ワークセンター白ゆり	継続B	40	(福)愛成会	香美市土佐山田町山田1319		●	
ウエルジョブ&キッチンやまだ	継続A	16	(福)土佐香美福祉会	香美市土佐山田町百石町1丁目14番9号	●	●	●
りんどう	継続B	20	(福)本山育成会	本山町北山甲303-1		●	
障害者就労継続支援B型ワークセン ターファースト	継続B	10	(福)土佐厚生会	大豊町津家1626	●	●	●
れいほくの里どんぐり	継続B	20	特定非営利活動法人 れいほくの里どんぐり	土佐町田井1488-1		●	●
作業所ら・ら・ら	継続B	20	特定非営利活動法人 ら・ら・ら会	いの町6032-3		●	●
就労継続支援B型事業所「なのはな」	継続B	20	(福)さくら福祉事業会	いの町6032-3	●	●	●
鯉乃國の萬屋	継続B	15	(福)中土佐町社会福祉協議会	中土佐町久礼6551-1 ----- 中土佐町久礼6551-3	●	●	●
		10					
生活介護事業所さくらんぼ	生活介護	20	(福)さくら福祉事業会	佐川町甲1037-1	●	●	
こじゃんとはたら来家さかわ	継続B	30	特定非営利活動法人 わくわくライフステージ	佐川町加茂671-3		●	●
就労継続支援B型事業所さくら福祉事 業所	継続B	20	(福)さくら福祉事業会	佐川町字寺中甲1037-1	●	●	●
ほほえみ	継続B	10	株式会社太陽	佐川町甲1128-18	●	●	●
就労継続支援B型事業所どんぐり	継続B	20	(福)さくら福祉事業会	越知町越知甲1979	●	●	●
竹ぼうきの会	継続B	10	特定非営利活動法人 構原竹ぼうきの会	構原町川西路2346	●	●	●
ライフファクトリー茂平	就労移行	10	特定非営利活動法人 日高わのわ会	日高村本郷512 ----- 日高村沖名3-2	●	●	●
	継続B	10					
どんぐり農園グリーン	継続B	15 15	(福)津野町社会福祉協議会	津野町芳生野甲200-2 ----- 津野町姫野々431番地1	●	●	●
作業所由菜の里	継続B	20	特定非営利活動法人 由菜の里	四万十町北琴平町4-8	●	●	●
就労継続支援A型事業所 しまん と創庫	継続A	30	(有)西宮物産	四万十町神ノ西1229番地2	●	●	●
就労継続支援B型事業所「あさぎり」	継続B	20	(福)さくら福祉事業会	四万十町東町4-13	●	●	●
就労継続支援B型事業所「やまびこ」	継続B	20	(福)さくら福祉事業会	四万十町大正190	●	●	●
共同作業所わらわら	継続B	10	特定非営利活動法人 つながり	三原村来栖野321番地1	●	●	●
就労支援事業所ジョブなしろ	就労移行	6	(福)土佐七郷会	黒潮町田野浦524		●	●
	継続B	24					
	就労定着	5					
共同作業所ニコの種	継続B	10	特定非営利活動法人 ニコの種	黒潮町佐賀501番地1		●	
生活介護事業所みなとがわ	生活介護	20	(福)土佐七郷会	黒潮町奥湊川2243		●	

オ 法定外施設

施設名	定員	運営主体	施設の所在地
アスナロ共同作業所	通所 5	アスナロ共同作業所	高知市知寄町1丁目1-35
ひまわり工房	通所 5	ひまわり工房	高知市朝倉丙1170-7
小規模作業所ファーモニー	通所 4	(福)土佐厚生会	高知市新本町2丁目5-13

オ 法定外施設

施設名	定員	運営主体	施設の所在地
アスナロ共同作業所	通所 5	アスナロ共同作業所	高知市知寄町1丁目1-35
ひまわり工房	通所 5	ひまわり工房	高知市朝倉丙1170-7
小規模作業所ファーモニー	通所 4	(福)土佐厚生会	高知市新本町2丁目5-13

カ 障害児通所支援 事業所一覧（平成30年5月1日現在）

事業所名称	児童発達支援	児童発達支援センター	医療型児童発達支援	放課後等デイサービス	保育所等訪問支援	居宅訪問型発達支援	定員	郵便番号	所在地	運営主体	連絡先	
											電話番号	FAX番号
高知県立療育福祉センター	●	●		●			20	780-8081	高知市 若草町10-5	高知県	088-844-1921	088-840-4935
アートセンター画廊				休止			10	780-0822	高知市 はりまや町3-16-8	有限会社 ファクトリー	088-878-8765	088-878-8685
昭光園「すまいる」				●			10	780-0056	高知市 北本町4丁目2番49号	社会福祉法人 昭光会	088-884-6128	088-884-6355
児童発達支援センターしんほんまち「あゆみ」	●				●		30	780-0062	高知市 新本町2丁目15番22号	社会福祉法人 昭光会	088-803-5701	088-803-5702
児童発達支援センターしんほんまち「あゆみ」ふらっぶ				●		10	088-803-6721					
児童発達サポートセンターきらり	●			●	●		10	781-0311	高知市 春野町芳原737番地	特定非営利活動法人 高知県自閉症協会	088-803-4440	088-803-4750
障害児通所支援事業所びたみん	●			●			10	781-8125	高知市 大津甲532-15	合同会社 ウエル	088-856-7311	088-856-7312
グッドスマイル高知				●			10	780-0844	高知市 永国寺町1-1 ミニパークビル3階	株式会社GOODSMILE	088-855-8775	088-855-8776
キュール				●			10	781-0313	高知市 春野町内ノ谷63番地6	社会福祉法人 ファミュー高知	088-842-1921	088-842-2601
グッドスマイル朝倉				●			10	780-8088	高知市 針木本町9番8号	株式会社GOODSMILE	088-855-5876	088-855-5876
Uプロセッション				●			10	780-0072	高知市 杉井流16-5 セフティビル4FA	一般社団法人 U-プロジェクト	088-855-7716	088-855-7718
UプロセッションⅡ				●		10	高知市 杉井流16-5 セフティビル4FB					
ミニプロ	●					10	高知市 杉井流16-5 セフティビル6FC					
ルート				●			10	781-8104	高知市 高須2丁目17番15号 吉田ビル2 1階	株式会社 ルート	088-880-0082	088-880-0083
スマイルプラス高知				●			10	780-8052	高知市 鴨部1丁目19番12号 いく代ビル201号	株式会社 SMILE PLUS	088-843-7567	088-843-7567
ばすてる				●			10	780-0822	高知市 はりまや町 3-3-3 GAIビル5F	合同会社 ばすてる	088-882-1980	088-882-1980
なないろ事業所				●			10	780-0983	高知市 中久万305番1号	合同会社 なないろ	088-856-8733	088-856-8733
スマイルプラス大橋通				●			10	780-0870	高知市 本町3丁目1番1 アイランド1ビル3F	株式会社 SMILE PLUS	088-826-6888	088-826-6888
ぶらうらんど高知	●			●			20	780-0926	高知市 高知市大膳町61番地 奏ビル2・3階	特定非営利活動法人 HomoLudens	088-823-5565	088-856-8785
グッドスペース	●						10	780-0814	高知市 福荷町7番29号 釣井水産2階	株式会社 GOODSMILE	088-879-3583	088-879-3583
放課後等デイサービスまなびえ				休止			10	781-0303	高知市 春野町弘岡下クマ1933番地	株式会社 晃健	088-821-6773	088-821-6774
ホルカ	●			●			10	781-8121	高知市 葛島4丁目2-24	株式会社 ホルカ	088-821-6761	088-821-6762
ラビック				●			10	781-8131	高知市 一宮しなね1丁目22-29	ラビック合同会社	088-821-6366	088-821-6360
ルート2号店	●			●			10	780-0967	高知市 福井東町39-5-9	株式会社 ルート	088-821-6770	088-821-6771
カラフル・ピース	●			●	●		-	780-0082	高知市 南川添15番2号	特定非営利活動法人 カラフル・ピース	088-855-9742	088-855-9743
おひさまキッズ	●			●	●		10	780-0052	高知市 大川筋2丁目1-39	株式会社 KidsUnlimited	088-856-8833	088-856-8843
放課後等デイサービスほっと				●			10	780-8003	高知市 北新田町10-15	合同会社 児童青少年総合支援自立サポート	088-855-8717	088-855-8717
Clover Kids				●	●		10	780-0981	高知市 一ツ橋町2丁目27番地2 パームビル1階	一般社団法人 Team Clover	088-856-8700	088-856-8701
キッズふれんず				●			10	781-8122	高知市 高須新町4丁目2-27	フレンズ株式会社	088-854-7117	088-855-8372
放課後等デイサービス ヒラソル				●			10	780-8081	高知市 若草町11-42	ミカリ株式会社	088-843-5990	088-843-5991
放課後等デイサービス ウィズ北竹島				●			10	780-8019	高知市 北竹島町248-2	株式会社高知ハウジングコンサルタント	088-855-5503	088-855-5530
忠さんのデイサービス	●			●	●		10	780-0052	高知市 大川筋2丁目8-4	株式会社Life Change	088-821-8816	088-821-8816
グッドスマイル 鴨部				●			10	780-8050	高知市 鴨部1087-1 2F	株式会社GOODSMILE	088-855-4796	088-855-8776
放課後等デイサービス ポニーハウス				●			10	781-0250	高知市 瀬戸1丁目2-55	合同会社guu	088-854-8985	088-854-8986
放課後等デイサービス ウィズ上町				●			10	780-0901	高知市 上町5丁目4-1 ビュアリアフレビル3F	株式会社 エンバワメント高知	088-821-8712	088-813-0267
放課後等デイサービスはな				●			10	781-8104	高知市 高須2丁目15-44 美和ハイツⅢ 103	合同会社紡	088-874-1929	088-874-0684
保育所等訪問支援はる					●		-	781-8104	高知市 高須2丁目15-44 美和ハイツⅢ 103	合同会社紡	088-874-1929	088-874-0684
COMPASS発達支援センター高知	●			●			10	781-8104	高知市 高須1丁目16-24	株式会社三業	088-802-5328	088-802-5327
放課後等デイサービス事業所アビリティキッズ				●			10	780-0833	高知市 高知市南はりまや町2丁目4番3号	一般社団法人 アビリティキッズ	088-881-2078	088-881-2136
株式会社ともに				●			10	781-8131	高知市 一宮しなね1丁目1番3号 レジデンスニチュウ102号	株式会社ともに	088-881-1738	088-881-1739
児童発達支援センターやいろ		●			●		20	783-0005	南国市 大楠乙2288	社会福祉法人 来島会	088-864-2221	088-864-1789
ウィッシュかみの	休止			●	休止		20	783-0028	南国市 陣山字弥市531	社会福祉法人 高知県知的障害者育成会	088-855-6180	088-855-6181
Uプロミッション				●			10	783-0091	南国市 立田1288-1岩井屋1階	一般社団法人 U-プロジェクト	080-6288-4495	088-855-7718
障害児通所支援事業所びたみん・2				●			10	783-0091	南国市 立田1288-1	合同会社 ウエル	088-821-7911	088-821-7912
放課後等デイサービス くじらはうす				●			10	783-0011	南国市 後免町1丁目8-35 8giaia 201号	株式会社 August	088-802-7088	088-802-7011

児童発達支援事業所 とさっちくらぶ	●		●	●	10	781-1102	土佐市	土佐市高岡町乙3520-9	特定非営利活動法人 土佐の風	088-879-1900	088-879-1901
通所支援ベルテル須崎園			●		10	785-0033	須崎市	大間西町1-9	一般社団法人 チャイルドドライブ	0889-59-0111	0889-59-0111
虹*虹 須崎ルーム			●		10	785-0036	須崎市	緑町9-27 須崎保岡ビル2F	株式会社インディヴィエクス	0889-43-0070	0889-43-0080
樟多希望の家通園センターつくしんぼ	●		●	●	10	788-0782	宿毛市	平田町中山867	社会福祉法人 樟多福祉会	0880-66-2212	0880-66-2215
児童発達支援センターわかふじ		●	●	●	30	787-0010	四万十市	古津賀1801番地1	社会福祉法人 一条協会	0880-35-4092	0880-35-4091
COMPASS発達支援センターしまんと		●	●		10	787-0013	四万十市	右山天神町4-31 土居ビル2F	株式会社三業	0880-34-8328	0880-34-8329
放課後デイサービス すきっぷ こうなん			●		10	781-5232	香南市	野市町西野776-2	合同会社 あおぞら	0887-50-6695	0887-50-6696
放課後等デイサービス すきっぷ			●		10	782-0034	香美市	土佐山田町室町1-1-24	合同会社 あおぞら	0887-52-8523	0887-52-8523
ぶらうらんど中芸			●		10	781-6410	田野町	907-1	特定非営利活動法人 HomoLudens	0887-38-2277	0887-38-2287
ぶらうらんどKouminkan		●		●	20	781-6410	田野町	字上ノ岡4476-3・4480-2	特定非営利活動法人 HomoLudens	0887-37-9915	0887-37-9916
V B			●		10	781-2120	いの町	枝川313 サントス枝川101号	合同会社VIVACE BANBINA	088-892-2602	088-855-6128
ぶらうらんど長山田	●		●		10	781-2151	日高村	下分887	特定非営利活動法人 HomoLudens	0889-24-7955	0889-39-1204
独立行政法人国立病院機構高知病院*	●		●		5	780-8081	高知市	朝倉西町1-2-25	独立行政法人 国立病院機構高知病院	088-844-3111	088-828-4664
重症心身障害児通園事業所デイサービス センター幸のつどい*	●		●		5	781-5101	高知市	布師田1664-21	株式会社 幸	088-856-7678	088-855-4164
ミラクルボック*	●		●		7	780-0074	高知市	南金田11番5号	合資会社 オファーズ	088-883-1002	088-883-1003
デイサービスセンターりん・わかくさ*			●		5	780-8081	高知市	若草町16-11-8	株式会社 梅ノ木コーポ レーション	088-850-9020	088-850-9031
はあと33番地*			●		6	780-0803	高知市	弥生町3番16号	特定非営利活動法人 Open Heart	088-882-1226	088-882-1226
重症児デイサービスいっぽ*	●		●		5	780-8075	高知市	朝倉南町1番12号	特定非営利活動法人 未来予想園	088-855-7366	088-855-7377
多機能型重症心身障害児通園事業所 やまびこ*	●		●	●	5	783-0022	南国市	小籠107	社会福祉法人 土佐希望の家	088-863-2131	088-863-2133
樟多希望の家通園センターさくらんぼ*	●		●	●	5	788-0782	宿毛市	山奈町芳奈3365番地	社会福祉法人 樟多福祉会	0880-66-2212	0880-66-2215

*主として重症心身障害児を対象とする事業所

カ 障害児入所施設 事業所一覧（平成30年5月1日現在）

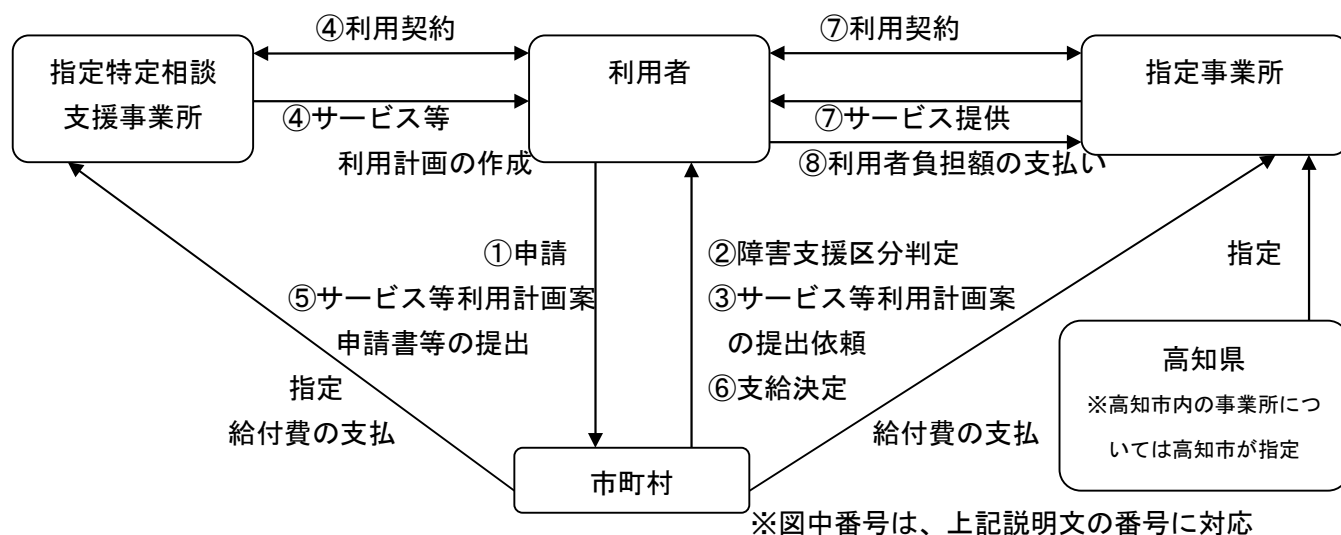
事業所名称	福祉型	医療型	定員	郵便番号	所在地		運営主体	電話番号	FAX番号
独立行政法人国立病院機構高知病院		●	120	780-8081	高知市	朝倉西町1-2-25	独立行政法人国立病院機構高知病院	088-844-3111	088-828-4664
土佐希望の家医療福祉センター		●	140	783-0022	南国市	小籠107	社会福祉法人 土佐希望の家	088-863-2131	088-863-2133
南海学園	●		10	783-0005	南国市	大堀乙2288	社会福祉法人 来島会	088-864-2221	088-864-1789
わかぎ寮	●		30	781-1154	土佐市	新居2798-6	社会福祉法人 光の村	088-856-1060	088-856-3667
障害児入所施設わかふじ寮	●		40	787-0010	四万十市	古津賀1801番地1	社会福祉法人 一条協会	0880-35-4092	0880-35-4091
幡多希望の家		●	51	788-0782	宿毛市	平田町中山867	社会福祉法人 幡多福祉会	0880-66-2212	0880-66-2215

(3) 障害福祉サービス制度

ア サービスの利用方法について（平成24年4月～）

●サービスを利用するには

- ① 市町村へサービス利用の支給申請をしてください。
【申請に必要なもの】介護給付費・訓練等給付費支給申請書・身体障害者手帳・療育手帳・精神障害者保健福祉手帳
※減額・免除の申請をする場合は、事実関係の確認ができる書類の添付が必要です。
- ② 市町村は、ご本人の状態をお聴きし、心身の状態を総合的に判断するため障害支援区分の判定を行います。
- ③ 市町村から、ご本人に文書でサービス等利用計画案の提出を依頼します。
- ④ サービス等利用計画の作成を指定特定相談支援事業所と契約して、サービス等利用計画を作成してください。
- ⑤ 市町村に、サービス等利用計画案と計画相談支援給付費申請書、計画相談支援依頼届出書を提出してください。
- ⑥ サービス等利用計画案を勘案して、必要と判断した場合は支給決定をし、受給者証をお渡しします。
- ⑦ 受給者証を受取ったら、指定事業所とサービス利用の契約を結びサービスを利用します。
- ⑧ サービスを利用したら、受給者証に記載されている利用者負担上限月額に達するまで、利用者負担分を指定事業所に支払っていただくことになります。



●介護保険制度との適用関係

介護保険の対象となる人は（※1）、介護保険のサービスが優先されます。

ただし、障害者の固有のサービスが必要と認められる場合や、介護保険にはないサービスについては、障害者のサービスが利用できます。

※1 介護保険の対象者とは、65歳以上で要介護状態にある人と、40歳以上65歳未満で特定疾病により要介護状態となった人です。

イ サービスの内容

		内 容
介 護 給 付	居宅介護 (ホームヘルプ)	自宅で、入浴、排せつ、食事の介護等を行います。
	重度訪問介護	重度の肢体不自由者又は重度の知的障害若しくは精神障害により行動上著しい困難を有する人であって、常に介護を必要とする人に、自宅で、入浴、排せつ、食事の介護、外出時における移動支援などを総合的にを行います。
	同行援護	視覚障害により、移動に著しい困難を有する人に、移動に必要な情報の提供（代読、代筆含む）、移動の援護等の外出支援を行います。
	行動援護	自己判断能力が制限されている人が行動するときに、危険を回避するために必要な支援、外出支援を行います。
	療養介護	医療を必要とする人であって、常に介護を必要とする人に、医療機関で機能訓練、療養上の管理、看護、介護及び日常生活の世話をを行います。
	生活介護	常に介護を必要とする人に、昼間、入浴、排せつ、食事の介護等を行うとともに、創作的活動又は生産活動の機会を提供します。
	短期入所 (ショートステイ)	自宅で介護する人が病気の場合などに、短期間、夜間も含め施設等で、入浴、排せつ、食事の介護等を行います。
	重度障害者等包括支援	介護の必要性がとて高い人に、居宅介護等複数のサービスを包括的にを行います。
	施設入所支援	施設に入所する人に、夜間や休日、入浴、排せつ、食事の介護等を行います。
訓 練 等 給 付	自立訓練 (機能訓練・生活訓練)	自立した日常生活又は社会生活ができるよう、一定期間、身体機能又は生活能力の向上のために必要な訓練を行います。
	就労移行支援	一般企業等への就労を希望する人に、一定期間、就労に必要な知識及び能力の向上のために必要な訓練を行います。
	就労継続支援 (A型=雇用型・B型=非雇用型)	一般企業等での就労が困難な人に、働く場を提供するとともに、知識及び能力の向上のために必要な訓練を行います。
	就労定着支援	一般企業等へ就労された人に、一定期間、就労の継続のために必要な支援を行います。
	共同生活援助 (グループホーム)	夜間や休日、共同生活を行う住居で、相談、入浴、排せつ又は食事の介護その他日常生活上の援助を行います。
	自立生活援助	施設やグループホーム等から一人暮らしを希望する人に、生活面の支援を行います。
地 域 生 活 支 援 事 業	移動支援	円滑に外出できるよう、移動を支援します。
	地域活動支援センター	創作的活動又は生産活動の機会の提供、社会との交流等を行う施設です。
	福祉ホーム	住居を必要としている人に、低額な料金で、居室等を提供するとともに、日常生活に必要な支援を行います。

		内 容
地域相談支援給付	地域移行支援	施設や精神科病院、矯正施設や保護施設等からの退所・退院を希望する方の意向、適性、障害の特性、環境や日常生活全般の状況を考慮して地域移行支援計画を作成し、面接や同行による支援を行います。
	地域定着支援	24時間の連絡体制を確保し、地域移行をされた方が障害の特性に起因して緊急の事態が生じた場合に、利用者の自宅へ訪問するなどにより支援を行います。
計画相談支援給付	サービス利用支援	障害のある方の心身の状況や生活環境等を勘案し、適切な保健、医療、福祉、就労支援、教育等のサービスが総合的かつ効率的に提供されるよう配慮したサービス等利用計画の作成等を行います。
	継続サービス利用支援	サービス等利用計画が適切であるかどうかを一定期間ごとに検証し、その結果等を勘案してサービス等利用計画の見直しを行い、サービス等利用計画の変更等を行います。

		内 容
障害児通所支援	児童発達支援	未就学児を対象に、日常生活における基本的な動作の指導、知識・技能の付与、集団生活への適応訓練などを行います。
	医療型児童発達支援	未就学児を対象に、日常生活における基本的な動作の指導、知識・技能の付与、集団生活への適応訓練などに加えて、治療を行います。
	放課後等デイサービス	就学児を対象に、放課後や夏休み等の長期休暇中に、生活能力向上のための訓練や居場所の提供を行います。
	居宅訪問型児童発達支援	障害児通所支援事業所へ通うことが困難な障害児を対象に、自宅を訪問し、知識・技能の付与、生活能力向上のための訓練を行います。
	保育所等訪問支援	障害児が通う保育所や幼稚園等へ出向き、本人や訪問先施設のスタッフに対して、集団生活の適応支援を行います。
障害児入所支援	福祉型障害児入所支援	障害の特性に応じて、入所により、保護、日常生活の指導、知識・技能の付与を行います。
	医療型障害児入所支援	障害の特性に応じて、入所により、保護、日常生活の指導、独立生活に必要な知識・技能の付与及び治療を行います。
障害児相談支援	障害児支援利用援助	障害児通所支援の種類や内容の支給決定または支給決定の変更前に、障害児支援利用計画案を作成するとともに、決定後に事業者等との連絡調整を行い、障害児支援利用計画を作成します。
	継続障害児支援利用援助	継続して障害児通所支援を適切に利用することができるよう、個別に定める期間ごとに利用状況の検証を行い、計画の見直しや変更、関係者との連絡調整などを行います。(モニタリング)

ウ 支給決定の状況

H30.1月サービス提供分

【単位：人】

サービス種別		支給決定人員
介護給付	居宅介護	1,002
	重度訪問介護	24
	行動援護	10
	同行援護	190
	短期入所	1,091
	療養介護	278
	生活介護	2,101
	施設入所支援	1,336
訓練等給付	自立訓練（機能訓練）	32
	自立訓練（生活訓練）	100
	宿泊型自立訓練	20
	就労移行支援	112
	就労継続支援A型	352
	就労継続支援B型	2,178
	共同生活援助	1,122
障害児通所支援	児童発達支援	468
	医療型児童発達支援	13
	放課後等デイサービス	866
	保育所等訪問支援	178
障害児入所支援	福祉型障害児入所施設	15
	医療型障害児入所施設	27
合 計		11,515

エ 事業所指定の状況

H30. 4. 1現在

サービス種別	事業所数
居宅介護・重度訪問介護・同行援護・行動援護	156
短期入所	49
療養介護	3
生活介護	62
施設入所支援	29
共同生活援助	58
自立訓練(機能訓練)	1
自立訓練(生活訓練)	8
宿泊型自立訓練	1
就労移行支援	16
就労継続支援A型	24
就労継続支援B型	94
児童発達支援	27
医療型児童発達支援	1
放課後等デイサービス	59
保育所等訪問支援	16
障害児通所支援事業所計	103
福祉型障害児入所施設	3
医療型障害児入所施設	3
障害児入所施設計	6