

平成 28 年度

高 知 県 の 水 道

(平成29年3月31日現在)

目次

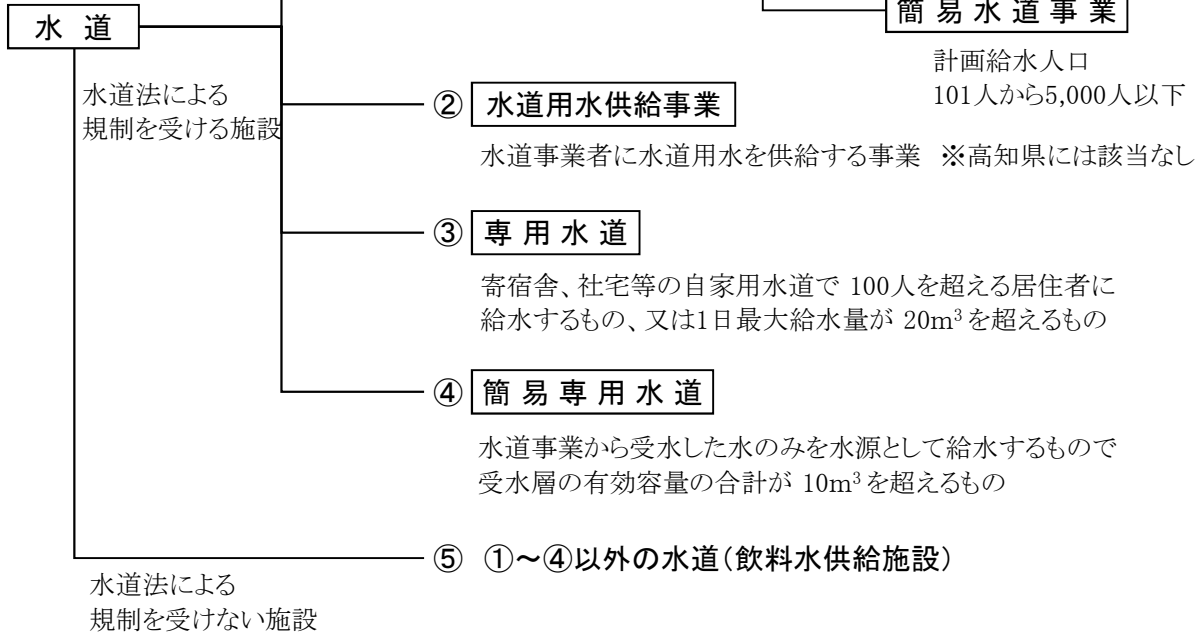
1 水道の普及状況	1
1-1 水道普及率の推移	2
1-2 種類別普及状況	3
1-3 水道箇所数の推移	4
1-4 水道事業の規模別箇所数	5
2 水道の統計資料	
2-1 市町村別水道普及表	7
2-2 給水の状況	11
2-3 水道料金	17
2-4 管路の状況	20
2-5 上水道事業箇所別表	23
2-6 簡易水道事業箇所別表	25
2-7 専用水道箇所別表	31
3 平成28年度 水道事業認可	33
4 第三者委託の実施状況	35

用語の説明

1 水道の区分

□ : 水道法第三条にて定義されている用語

水道：
導管等により、
飲料水を供給する
施設の総体



2 用語の定義

- (1) 行政区域内人口 平成29年3月31日時点(市町村振興課による)
- (2) 計画給水人口 事業計画において定める給水人口
- (3) 現在給水人口 実際に給水を行っている人口(水道事業及び専用水道から給水を受けている人口)

(4) 水道普及率 = $\frac{\text{現在給水人口}}{\text{行政区域内人口}} \times 100 (\%)$
 ※専用水道については、自己水源のみによるものを現在給水人口に算定する。

- (5) 給水量 水道事業者等が自己の給水区域に対して給水する水量

1人1日最大給水量 = $\frac{\text{1日最大給水量}}{\text{現在給水人口}}$ (ℓ/人/日)

1人1日平均給水量 = $\frac{\text{実績年間給水量}}{\text{現在給水人口} \times 365 \text{日(うるう年は366日)}}$ (ℓ/人/日)

- (6) 有収水量 料金徴収の対象となる水量

有収率 = $\frac{\text{有収水量}}{\text{総給水量}} \times 100 (\%)$

$$(7) \text{ 給水原価} = \frac{\text{経営費用} - (\text{受託工事費} + \text{材料及び不要品売却原価} + \text{付帯事業費})}{\text{年間有収水量}}$$

$$\text{供給単価} = \frac{\text{給水収益}}{\text{年間有収水量}}$$

(注) 給水原価は水道水 1m³ 作るのにかかった費用であり、供給単価は水道水 1m³ を小売りしている値段といえる。

3 用語の省略表記

(1) 経営の種別

「公」: 市町村営 「組」: 地元組合営 「私」: 民間企業経営

(2) 原水の種別

「表」: 表流水 「貯」: 貯水 「伏」: 伏流水
「浅」: 浅井戸 「深」: 深井戸 「湧」: 湧水
「受」: 受水

(3) 浄水方法

「緩ろ」: 緩速ろ過 「急ろ」: 急速ろ過 「膜ろ」: 膜ろ過 「消毒」: 消毒のみ

(4) 配水方法

「自然」: 自然流下方式 「加圧」: 加圧ポンプ方式

(5) 水道料金体系

「用途」: 用途別 「口径」: 口径別 「単一」: 単一制 「定額」: 定額制

(6) 施設の専用・兼用の別(専用水道)

「専用」: 浄水施設が飲用のみの専用施設であるもの
「原兼」: 原水をそのまま工場用及び飲用にも供給するもの
「浄兼」: 工場用に一括して浄化したものを飲用にも供給するもの

1 水道の普及状況

平成28年度末現在の県内の給水人口は、676,649人で、県総人口719,041人に対する普及率は94.1%である。前年度から0.9%の増となっているが、全国平均普及率97.9%と比較して低い水準になっている。

市・町・村別の普及率は、市部94.7%、町部90.9%、村部94.1%となっている。特に山間部では、集落が分散しているうえに、急峻な山岳地帯にあることから、今後も普及率の大幅な向上は見込めないと思われる。

なお、水道法の適用を受けない給水人口50人以上の飲料水供給施設により、給水を受けている人口は6,373人で、これを加えた普及率は95.0%になる。

全国の水道普及状況

(平成29年3月31日現在 単位:人)

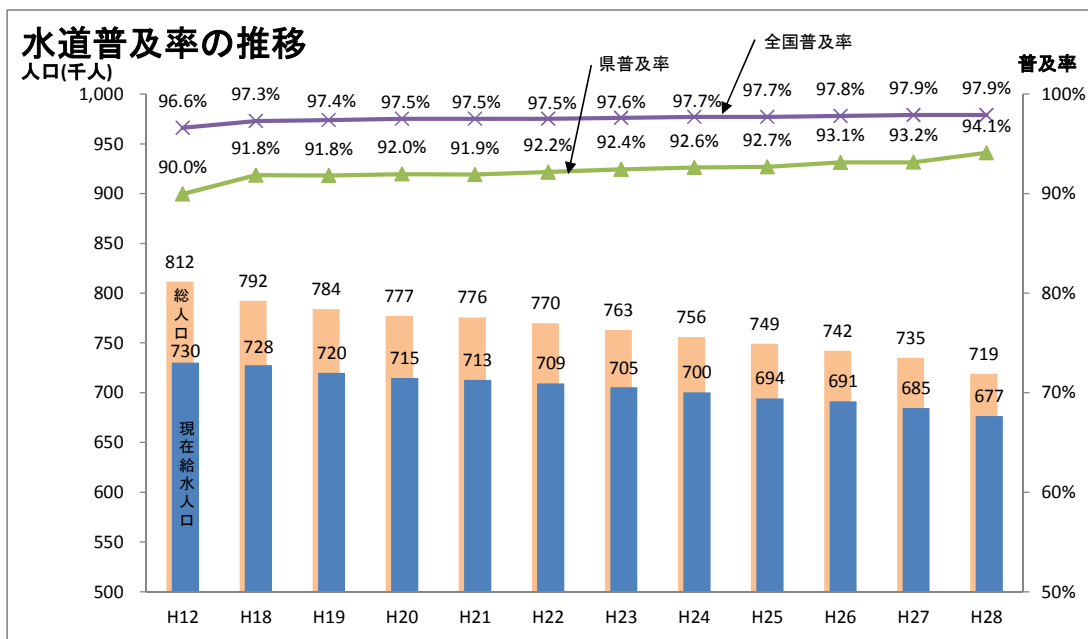
都道府県名	総人口 (A)	現在給水人口				普及率 B/A(%)	順位
		上水道	簡易水道	専用水道	合計(B)		
北海道	5,348,102	4,876,952	338,180	21,090	5,236,222	97.9	24
青森	1,281,265	1,206,002	42,526	1,237	1,249,765	97.5	26
岩手	1,261,031	1,081,587	99,721	3,843	1,185,151	94.0	40
宮城	2,309,354	2,253,384	31,276	2,615	2,287,275	99.0	17
秋田	999,203	832,580	74,858	3,624	911,062	91.2	46
山形	1,110,654	1,058,982	39,330	300	1,098,612	98.9	20
福島	1,887,005	1,695,927	63,808	4,022	1,763,757	93.5	41
茨城	2,897,065	2,685,843	42,838	6,125	2,734,806	94.4	36
栃木	1,987,698	1,847,459	40,524	21,812	1,909,795	96.1	32
群馬	1,959,913	1,858,438	91,799	2,073	1,952,310	99.6	10
埼玉	7,294,490	7,262,343	8,826	5,145	7,276,314	99.8	7
千葉	6,244,033	5,889,803	6,381	49,294	5,945,478	95.2	34
東京	13,687,380	13,647,092	16,383	23,480	13,686,955	100.0	1
神奈川	9,144,183	9,111,883	15,074	5,562	9,132,519	99.9	4
新潟	2,270,264	2,134,868	119,058	3,314	2,257,240	99.4	11
富山	1,056,925	944,892	36,224	3,132	984,248	93.1	43
石川	1,146,693	1,086,325	43,838	1,965	1,132,128	98.7	22
福井	791,540	706,046	55,693	1,109	762,848	96.4	31
山梨	829,814	671,264	150,391	2,974	824,629	99.4	13
長野	2,076,122	1,900,262	151,031	1,864	2,053,157	98.9	21
岐阜	2,016,314	1,772,400	147,907	5,514	1,925,821	95.5	33
静岡	3,674,874	3,531,663	85,745	21,866	3,639,274	99.0	18
愛知	7,505,526	7,433,414	47,143	14,107	7,494,664	99.9	5
三重	1,835,867	1,768,514	59,036	1,305	1,828,855	99.6	9
滋賀	1,418,411	1,361,852	43,177	4,821	1,409,850	99.4	12
京都	2,602,619	2,472,938	120,489	1,213	2,594,640	99.7	8
大阪	8,826,312	8,823,667	555	1,395	8,825,617	100.0	2
兵庫	5,502,755	5,419,499	72,362	2,437	5,494,298	99.8	6
奈良	1,351,143	1,306,777	33,138	159	1,340,074	99.2	15
和歌山	970,988	867,865	77,736	16,439	962,040	99.1	16
鳥取	572,089	477,267	78,807	3,105	559,179	97.7	25
島根	684,888	526,961	136,663	880	664,504	97.0	29
岡山	1,909,361	1,766,711	122,974	1,074	1,890,759	99.0	19
広島	2,848,796	2,605,317	74,294	9,217	2,688,828	94.4	37
山口	1,384,057	1,215,556	71,448	5,465	1,292,469	93.4	42
徳島	744,837	654,478	51,864	15,709	722,051	96.9	30
香川	967,504	948,924	12,143	18	961,085	99.3	14
愛媛	1,399,568	1,214,829	66,697	20,363	1,301,889	93.0	44
高知	719,041	556,489	117,768	2,392	676,649	94.1	39
福岡	5,098,153	4,746,440	21,919	32,929	4,801,288	94.2	38
佐賀	834,546	778,208	13,745	2,109	794,062	95.1	35
長崎	1,356,226	1,118,738	205,397	11,256	1,335,391	98.5	23
熊本	1,765,940	1,377,308	158,787	11,488	1,547,583	87.6	47
大分	1,152,383	956,798	86,391	15,607	1,058,796	91.9	45
宮崎	1,092,532	999,363	62,463	2,009	1,063,835	97.4	28
鹿児島	1,660,197	1,374,245	223,925	20,110	1,618,280	97.5	27
沖縄	1,436,683	1,401,490	34,855	16	1,436,361	100.0	3
合計	126,914,344	120,229,643	3,695,187	387,583	124,312,413	97.9	
平成27年度	127,102,390	119,996,238	4,036,812	370,517	124,403,567	97.9	

(厚生労働省・水道の基本統計より)

1-1 水道普及率の推移

		H12	H18	H19	H20	H21	H22	H23	H24	H25	H26	H27	H28	
総人口 (A)		811,510	792,419	784,038	777,090	775,598	769,760	763,055	755,994	749,141	742,264	734,899	719,041	
現在給水人口 (B)		730,090	727,754	719,958	714,641	712,863	709,430	705,299	700,326	694,282	691,273	684,564	676,649	
普及率(B/A) (%)		90.0%	91.8%	91.8%	92.0%	91.9%	92.2%	92.4%	92.6%	92.7%	93.1%	93.2%	94.1%	
同 上 内 訳	上水道	箇所数	24	21	20	20	18	18	18	18	18	18	18	
		現在給水人口	546,542	575,989	574,836	571,505	571,517	569,531	567,430	568,819	565,879	563,325	560,016	556,489
	簡易水道	箇所数	272	248	246	244	241	240	240	236	236	234	233	215
		現在給水人口	179,844	147,789	141,342	139,313	137,258	136,062	133,913	128,971	125,908	124,185	122,152	117,768
	専用水道	箇所数	17	29	34	36	39	39	39	39	40	41	40	41
		現在給水人口	3,704	3,976	3,780	3,823	4,088	3,837	3,956	2,536	2,495	3,763	3,675	2,392
全国普及率 (%)		96.6%	97.3%	97.4%	97.5%	97.5%	97.5%	97.6%	97.7%	97.7%	97.8%	97.9%	97.9%	

(注) 専用水道の給水人口は、自己水源によるもののみ。



1-2 種類別普及状況

平成28年度末の上水道利用者は556,489人で全人口の77.4%、簡易水道利用者は117,768人で16.4%、専用水道利用者は2,392人で0.3%をそれぞれ占めている。

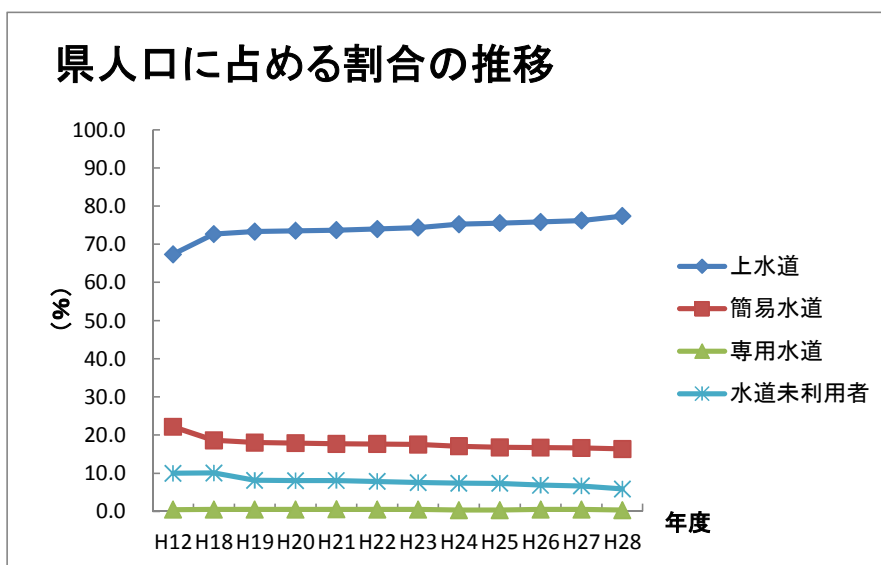
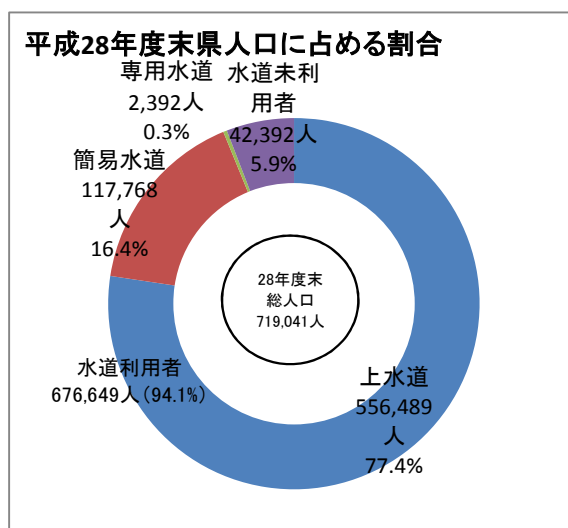
上水道は増加、簡易水道は減少、専用水道は横ばいの傾向にある。

平成28年度末県人口に占める割合

(単位:%)

		H12	H18	H19	H20	H21	H22	H23	H24	H25	H26	H27	H28
水道利用者	上水道	67.3	72.7	73.3	73.5	73.7	74.0	74.4	75.2	75.5	75.9	76.2	77.4
	簡易水道	22.2	18.7	18.0	17.9	17.7	17.7	17.5	17.1	16.8	16.7	16.6	16.4
	専用水道	0.5	0.5	0.5	0.5	0.5	0.5	0.5	0.3	0.3	0.5	0.5	0.3
	計	90.0	91.8	91.8	92.0	91.9	92.2	92.4	92.6	92.7	93.1	93.3	94.1
水道未利用者		10.0	10.1	8.2	8.0	8.1	7.8	7.6	7.4	7.3	6.9	6.7	5.9

(注) 全体で算出した普及率に合わせるため、計算が合わない年度があります。



1-3 水道箇所数の推移および水道事業の規模別箇所数

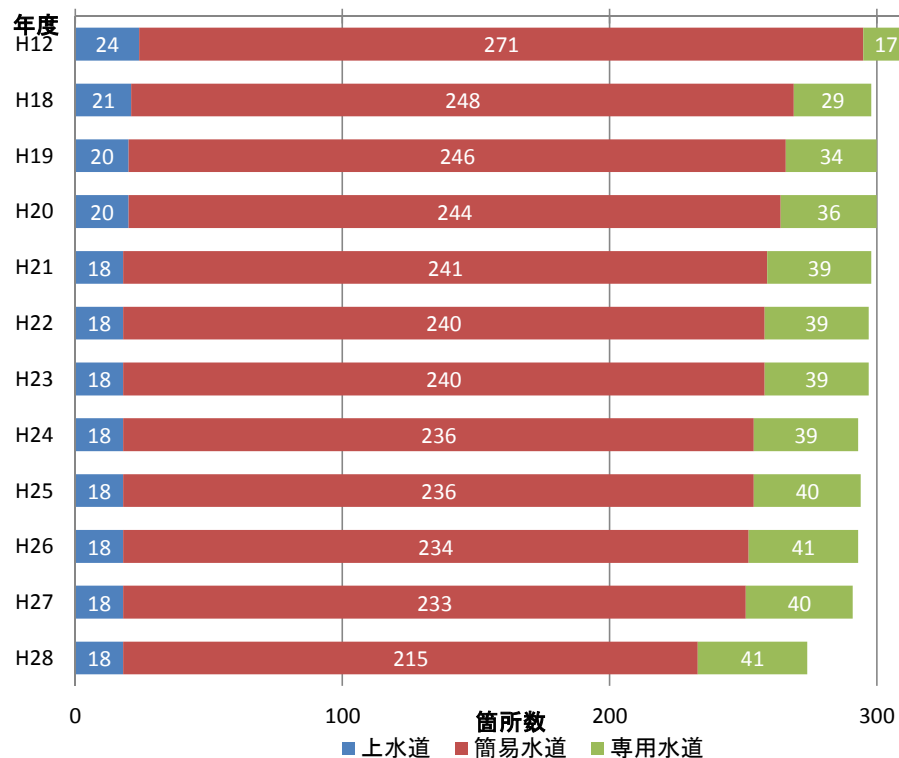
近年では、水道事業の施設統合が進められ、箇所数は平成15年度以降、減少傾向になっている。
 また、本県水道事業を給水人口規模別の箇所数で見ると、上水道事業においては現在給水人口20,000人未満の事業数が72%に達するとともに、簡易水道事業では現在給水人口1,000人に満たない事業数が85%を超え、困難な経営を強いられる小規模事業が数多く存在することがわかる。
 現在、経営基盤の強化等の観点から、施設統合のみならず経営統合も進められていくことから、今後も水道事業数は減少傾向で推移していくものと考えられる。

水道箇所数の推移

(単位:ヶ所)

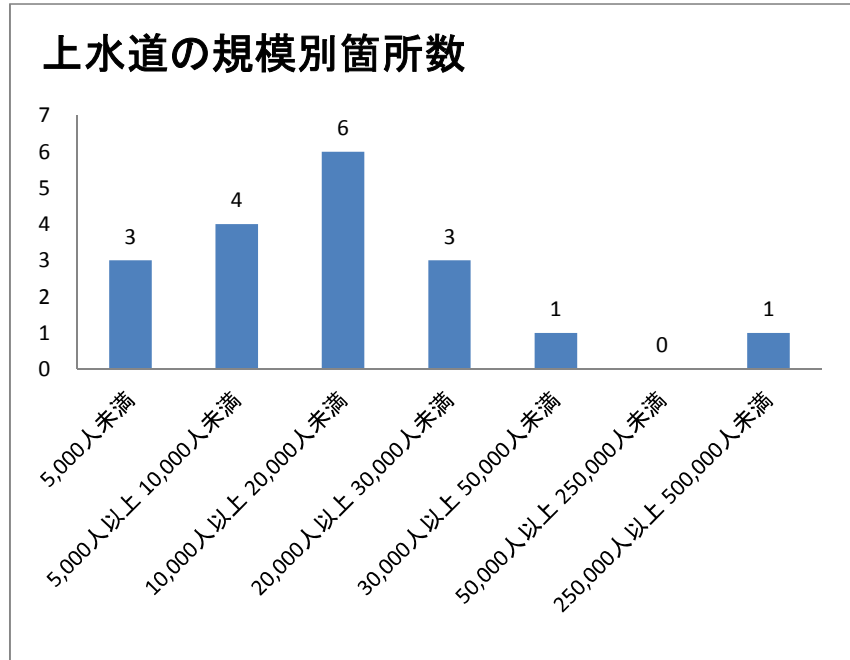
	上水道		簡易水道			専用水道	合計
	市町村営	計	市町村営	その他	計		
H12	24	24	267	4	271	17	312
H18	21	21	243	5	248	29	298
H19	20	20	242	4	246	34	300
H20	20	20	240	4	244	36	300
H21	18	18	239	2	241	39	298
H22	18	18	238	2	240	39	297
H23	18	18	238	2	240	39	297
H24	18	18	234	2	236	39	293
H25	18	18	234	2	236	40	294
H26	18	18	232	2	234	41	293
H27	18	18	231	2	233	40	291
H28	18	18	214	1	215	41	274

水道施設数の推移



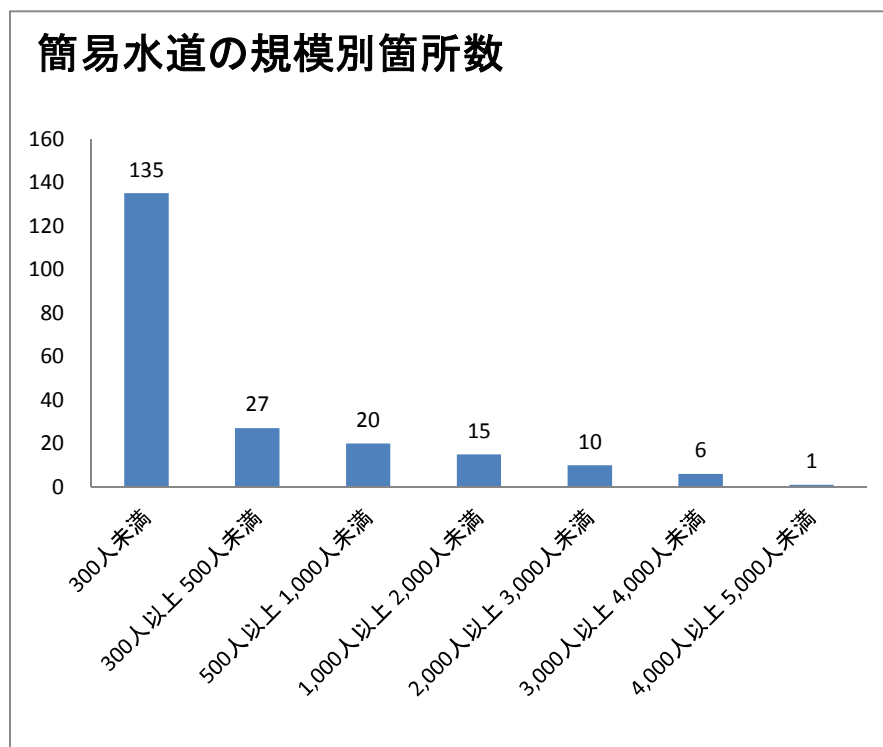
上水道の規模別箇所数

現在給水人口							(単位:ヶ所)	
5,000人未満	5,000人以上 10,000人未満	10,000人以上 20,000人未満	20,000人以上 30,000人未満	30,000人以上 50,000人未満	50,000人以上 250,000人未満	250,000人以上 500,000人未満	合計	
3	4	6	3	1	0	1	18	
16.67%	22.22%	33.33%	16.67%	5.56%	0.00%	5.56%	100%	



簡易水道の規模別箇所数

現在給水人口							(単位:ヶ所)	
300人未満	300人以上 500人未満	500人以上 1,000人未満	1,000人以上 2,000人未満	2,000人以上 3,000人未満	3,000人以上 4,000人未満	4,000人以上 5,000人未満	合計	
135	27	20	15	10	6	1	214	
63.08%	12.62%	9.35%	7.01%	4.67%	2.80%	0.47%	100%	



水道の種類別箇所数(平成29年3月31日現在)

(単位:ヶ所)

都道府県名	水道用水供給事業				上水道						簡易水道			専用水道	水道の合計	
	県営	市町村営	組合営	計	県営	市営	町営	村営	組合営	私営	計	公営	その他			計
北海道			5	5		33	56		4		93	238	1	239	524	861
青森			1	1		8	12	3	3		26	37	7	44	76	147
岩手			1	1		13	11	1	1		26	108		108	126	261
宮城	2			2		13	19	1	1		34	41	4	45	102	183
秋田						15	7				22	95	27	122	95	239
山形	4			4		12	14		2		28	51	9	60	55	147
福島			3	3		13	18	5	2		38	70	16	86	176	303
茨城	4			4		30	9	2	2		43	16	115	131	214	392
栃木	2			2		16	8		1	1	26	42	7	49	318	395
群馬	4			4		9	9	2	1		21	129	22	151	126	302
埼玉	1			1		34	17		4		55	5	3	8	328	392
千葉			6	6	1	29	8		5		43	3		3	900	952
東京					1	3	2				6	10		10	445	461
神奈川			1	1	2	8	10				20	13	4	17	491	529
新潟		1	2	3		23	4	2			29	197	15	212	62	306
富山	2		1	3		10	2				12	44	12	56	156	227
石川	1			1		11	8				19	56	64	120	98	238
福井	2			2		9	6				15	85	37	122	29	168
山梨			2	2		11	3	1	1		16	237	2	239	35	292
長野	1		3	4	1	26	18	10	1	6	62	164	52	216	64	346
岐阜	1			1		23	17				40	143	7	150	213	404
静岡	3		1	4		24	10		1	2	37	136	69	205	388	634
愛知	1			1		32	7		4		43	28	1	29	246	319
三重	2			2		14	12				26	76		76	159	263
滋賀	1			1		12	4		6		22	38		38	75	136
京都	1			1		16	8				24	171		171	138	334
大阪			2	2		33	9	1			43	5		5	384	434
兵庫	1	1	2	4		29	12		3		44	81	9	90	169	307
奈良	1			1		13	15	1			29	92	1	93	61	184
和歌山		2		2		11	14				25	108		108	23	158
鳥取						3	11				14	174	2	176	35	225
島根	2			2		11	1		1		13	137	2	139	30	184
岡山			4	4		15	8				23	118	1	119	61	207
広島	3			3		14	4				18	74	1	75	180	276
山口			1	1		15			1		16	90		90	73	180
徳島						8	11				19	93	11	104	54	177
香川	1		1	2		8	8				16	13		13	33	64
愛媛			2	2		23	7				30	121	1	122	147	301
高知						12	6				18	214	1	215	41	274
福岡		1	5	6		23	24		3		50	24		24	444	524
佐賀			2	2		9	6		2		17	17	35	52	77	148
長崎						24	5				29	203	10	213	145	387
熊本			1	1		15	10	1	2		28	165	40	205	243	477
大分						15	2				17	164	32	196	196	409
宮崎						10	10		1		21	122	16	138	44	203
鹿児島						22	12				34	183	43	226	107	367
沖縄	1			1		11	7	6	1		25	21	2	23	27	76
合計	41	5	46	92	5	771	481	36	53	9	1,355	4,452	681	5,133	8,213	14,793
H27年度	41	5	46	92	5	790	489	36	52	9	1,381	4,917	712	5,629	8,208	15,310

(厚生労働省・水道の基本統計より)

2-1 市町村別水道普及表

平成28年度 市町村別水道普及表

(1/2)

平成29年3月31日現在 上段:公営 下段:民営

市町村名	行政区域内 総人口 (人)	上水道			簡易水道			専用水道						合計			普及率 (%)	飲料水供給施設 (計画給水人口50人以上)			(飲供を 含めた) 普及率 (%)
		箇所 (ヶ所)	計画給水 人口 (人)	現在給水 人口 (人)	箇所 (ヶ所)	計画給水 人口 (人)	現在給水 人口 (人)	自己水源のみによるもの			左記以外のもの			箇所 (ヶ所)	計画給水 人口 (人)	現在給水 人口 (人)		箇所 (ヶ所)	計画給水 人口 (人)	現在給水 人口 (人)	
								箇所 (ヶ所)	確認時 給水人口 (人)	現在給水 人口 (人)	箇所 (ヶ所)	確認時 給水人口 (人)	現在給水 人口 (人)								
高知市	332,060	1	332,100	314,724	6	1,600	861	8	5,445	1,574	22	2,481	723	37	339,145	317,159	95.5				95.5
室戸市	14,006	1	20,000	9,390	10	6,606	3,842							11	26,606	13,232	94.5	3	160	93	95.1
安芸市	17,078	1	18,245	15,657	4	3,500	1,421							5	21,745	17,078	100.0	1	65	42	101.8
南国市	47,766	1	49,400	40,778				5	2,804	557	1	140	140	7	52,204	41,335	86.5	12	321	264	86.5
土佐市	26,532	1	30,000	26,489										1	30,000	26,489	99.8				99.8
須崎市	22,508	1	23,500	16,978	4	4,383	2,709							5	27,883	19,687	87.5	2	148	79	87.8
宿毛市	21,131	2	33,000	17,555	5	6,611	3,170							7	39,611	20,725	98.1	3	247	93	98.5
土佐清水市	13,206	1	9,600	7,020	17	10,610	6,229							18	20,210	13,249	100.3	3	236	117	101.2
四万十市	33,825	1	27,000	25,000	21	10,149	6,323	1	160	140				23	37,309	31,463	93.0				93.0
香南市	32,546	1	26,100	25,237	3	8,684	7,311				1			6	34,964	32,611	100.2	2	132	79	100.4
香美市	27,021	1	15,207	13,993	15	14,906	9,742							16	30,113	23,735	87.8	12	835	414	89.4
東洋町	2,445				1	3,755	2,445							1	3,755	2,445	100.0	5	451	105	104.3
奈半利町	3,332				2	4,045	3,294							2	4,045	3,294	98.9	1	427	140	103.1
田野町	2,648				1	3,500	2,621							1	3,500	2,621	99.0				99.0
安田町	2,579				1	2,453	2,573							1	2,453	2,573	99.8				99.8
北川村	1,328				1	1,000	850							1	1,000	850	64.0	3	52	14	100.0
馬路村	921				3	1,558	914							3	1,558	914	99.2	15	626	464	99.2
芸西村	3,819				1	3,790	3,819							1	3,790	3,819	100.0				100.0
本山町	3,448				6	6,033	2,985							6	6,033	2,985	86.6				86.6
大豊町	3,722				10	4,975	2,293	1	10	10				11	4,985	2,303	61.9	1	68	45	67.8
														4	243	174		4	243	174	

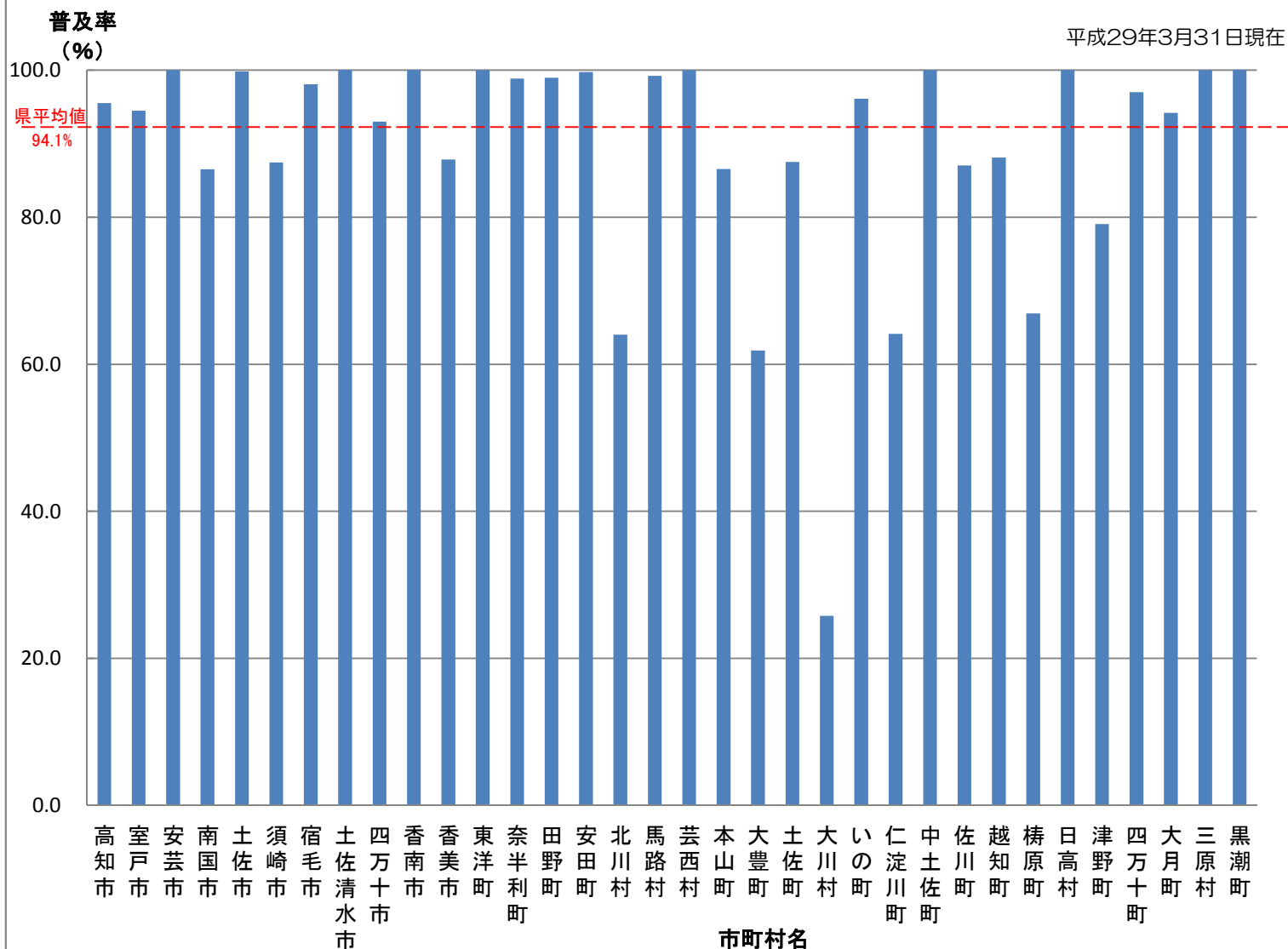
平成29年3月31日現在 上段:公営 下段:民営

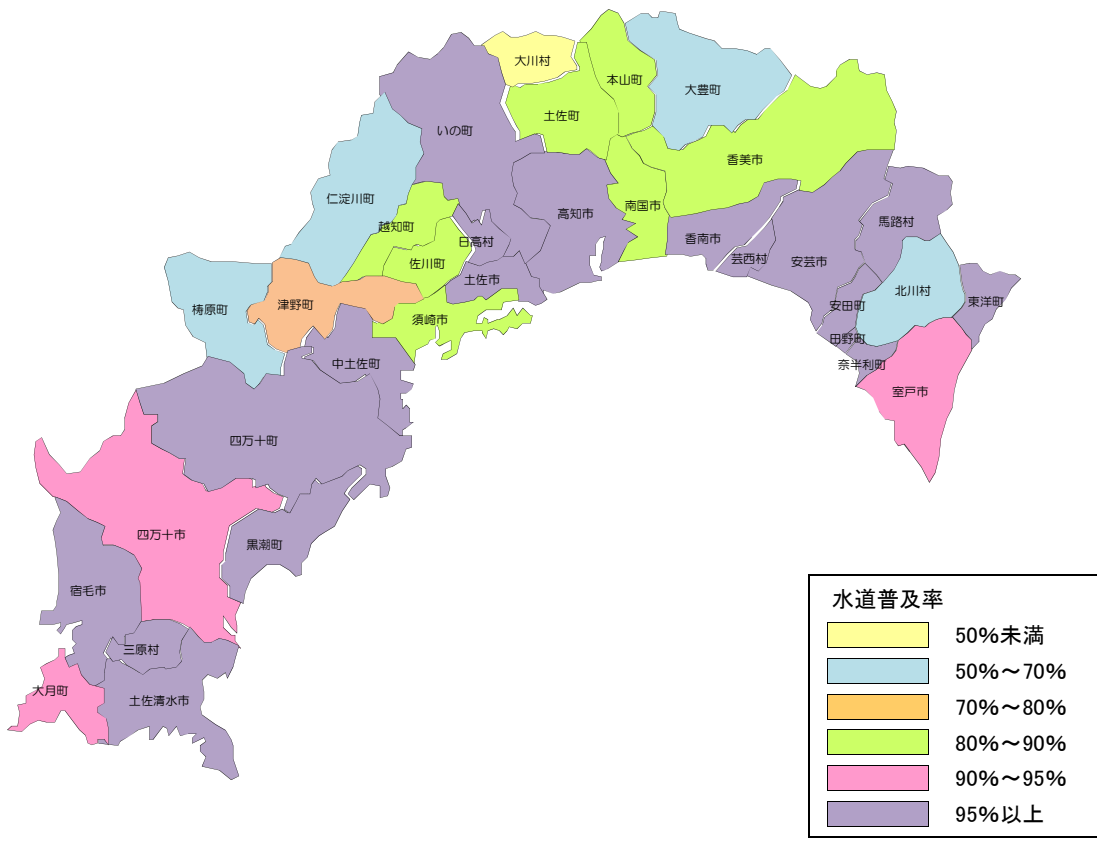
市町村名	行政区域内 総人口 (人)	上水道			簡易水道			専用水道						普及率 (%)	飲料水供給施設 (計画給水人口50人以上)			(飲供を 含めた) 普及率 (%)				
		箇所 (ヶ所)	計画給水 人口 (人)	現在給水 人口 (人)	箇所 (ヶ所)	計画給水 人口 (人)	現在給水 人口 (人)	自己水源のみによるもの			左記以外のもの				合計							
								箇所 (ヶ所)	確認時 給水人口 (人)	現在給水 人口 (人)	箇所 (ヶ所)	確認時 給水人口 (人)	現在給水 人口 (人)		箇所 (ヶ所)	計画給水 人口 (人)	現在給水 人口 (人)					
土佐町	4,017				9	5,584	3,516							9	5,584	3,516	87.5	7	333	165	94.0	
大川村	392							1	600	101				1	600	101	25.8	4	305	93	27.8	
いの町	22,155	2	24,800	16,322	15	9,876	4,967	1	10	10				18	34,686	21,299	96.1	1	80	8	27.8	
仁淀川町	5,236				8	4,683	3,359							8	4,683	3,359	64.2	3	217	90	98.3	
中土佐町	6,595				9	10,649	6,595							9	10,649	6,595	100.0	10	802	399	98.3	
佐川町	13,166	1	12,300	10,419	2	1,564	1,039							3	13,864	11,458	87.0	30	2,426	1,009	83.4	
越知町	5,625	1	4,366	4,206	6	2,213	750							7	6,579	4,956	88.1	1	50	23	100.5	
橋原町	3,551				1	2,991	2,376							1	2,991	2,376	66.9	2	90	10	100.5	
日高村	5,135				1	4,975	5,141							1	4,975	5,141	100.1	6	558	316	89.4	
津野町	5,643				1	4,231	4,462							1	4,231	4,462	79.1	6	410	147	90.7	
四万十町	17,643	1	5,500	5,010	32	19,320	12,109							33	24,820	17,119	97.0	11	870	514	81.4	
大月町	4,847				11	7,090	4,565							11	7,090	4,565	94.2	1	2,991	2,376	66.9	
三原村	1,527				1	2,340	1,527							1	2,340	1,527	100.0	1	4,975	5,141	100.1	
黒潮町	11,588	1	9,795	7,711	7	5,913	3,897							8	15,708	11,608	100.2	1	4,231	4,462	79.1	
市部	587,679	12	584,152	512,821	85	67,049	41,608	14	8,409	2,271	24	2,621	863	136	659,790	556,763	94.7	24	1,491	1,263	101.5	
町部	118,240	6	56,761	43,668	122	98,875	63,846	2	20	20	0	0	0	130	155,656	107,534	90.9	5	144	155	97.9	
村部	13,122	0	0	0	7	13,663	12,251	1	600	101	0	0	0	8	14,263	12,352	94.1	11	7,090	4,565	94.2	
総計	719,041	18	640,913	556,489	214	179,587	117,705	17	9,029	2,392	24	2,621	863	274	829,709	676,649	94.1	1	2,340	1,527	100.0	
		0	0	0	1	180	63												2	90	10	100.5
																			6	558	316	89.4
																			6	410	147	90.7
																			11	870	514	81.4
																						100.1
																						100.1
																						101.5
																						101.5
																						97.9
																						94.2
																						100.0
																						100.0
																						100.7
																						100.7
																						94.9
																						94.8
																						97.8
																						95.0

市町村別水道普及率

市町村名	普及率(%)
高知市	95.5
室戸市	94.5
安芸市	100.0
南国市	86.5
土佐市	99.8
須崎市	87.5
宿毛市	98.1
土佐清水市	100.3
四万十市	93.0
香南市	100.2
香美市	87.8
東洋町	100.0
奈半利町	98.9
田野町	99.0
安田町	99.8
北川村	64.0
馬路村	99.2
芸西村	100.0
本山町	86.6
大豊町	61.9
土佐町	87.5
大川村	25.8
いの町	96.1
仁淀川町	64.2
中土佐町	100.0
佐川町	87.0
越知町	88.1
梶原町	66.9
日高村	100.1
津野町	79.1
四万十町	97.0
大月町	94.2
三原村	100.0
黒潮町	100.2

市町村別水道普及率





2-2 給水の状況

① 給水量の実績

年間実績給水量は、上水道事業は昨年度比でやや減少、簡易水道事業は横ばいとなっている。これは、給水人口の減少とともに、需要者の節水意識の向上や不況による使用水量の減少が要因であると考えられる。

② 有収率

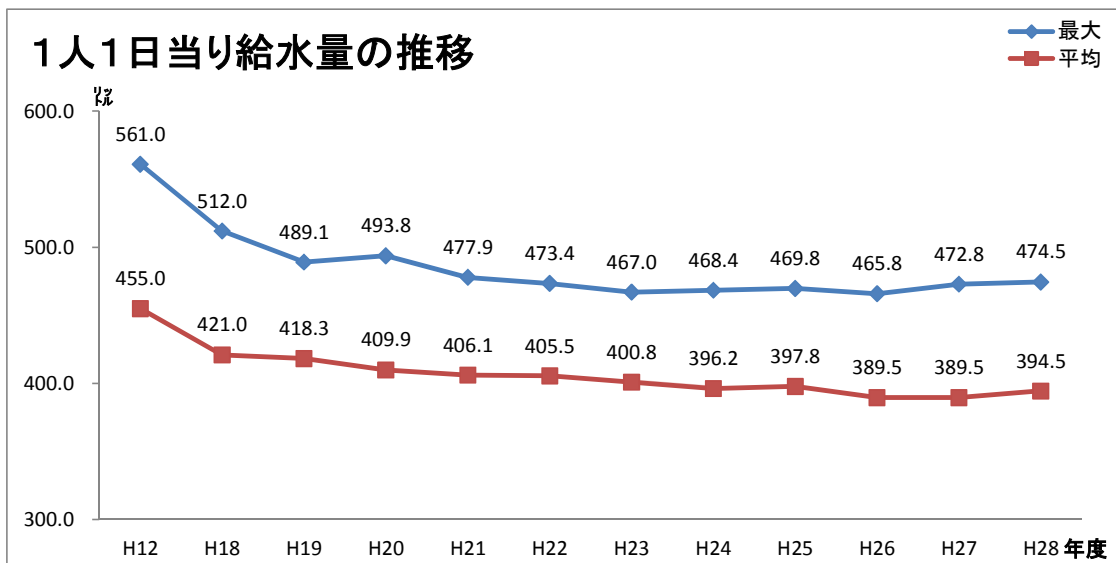
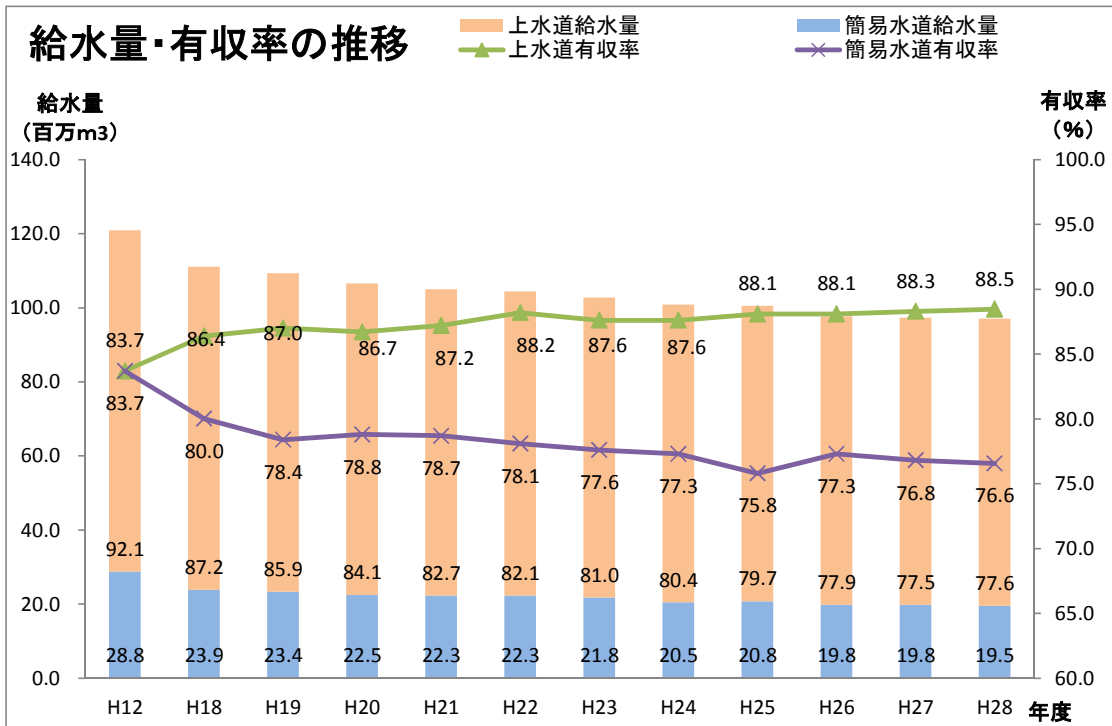
平成 28年度の本県における有収率は、上水道 88.5%、簡易水道は 76.6%である。浄水後の水には多額のコストが投入されているため、漏水等で失われる水量を減少させることが経営上重要になってくる。

③ 1人1日当り給水量

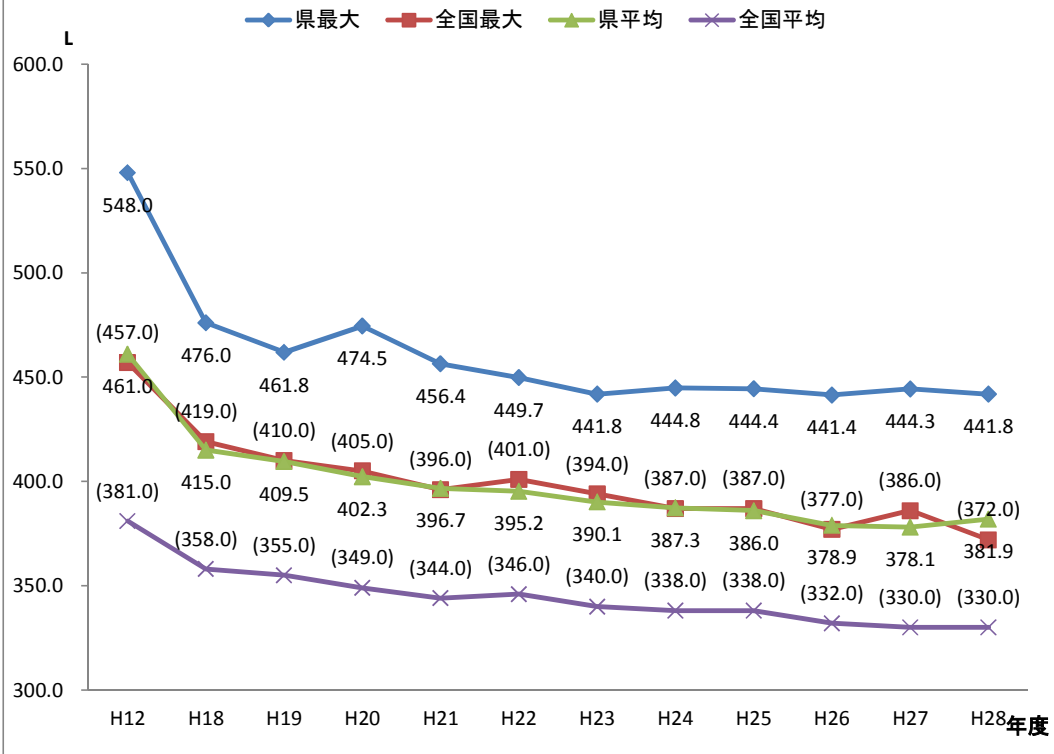
本県においても、1人1日当り給水量は減少傾向にあるものの、全国に比べると多い傾向にあり、今後とも節水意識の向上に努める必要がある。

給水量・有収率の推移

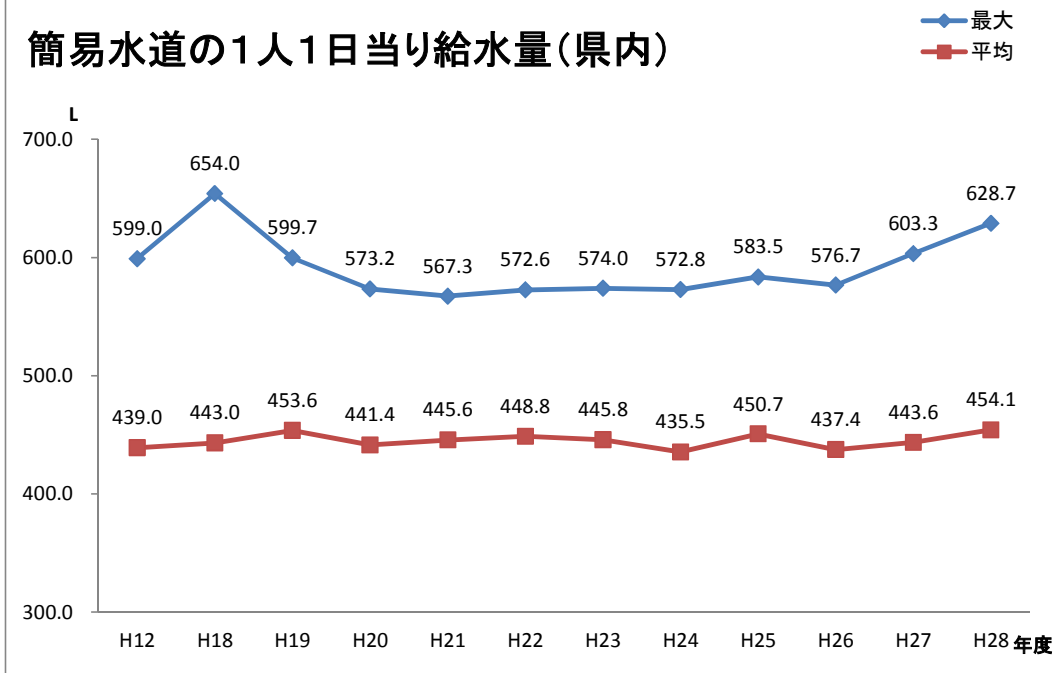
年 度		H12	H18	H19	H20	H21	H22	H23	H24	H25	H26	H27	H28
年 給 間 水 量 (百万m ³)	上 水 道	92.1	87.2	85.9	84.1	82.7	82.1	81.0	80.4	79.7	77.9	77.5	77.6
	簡 易 水 道	28.8	23.9	23.4	22.5	22.3	22.3	21.8	20.5	20.8	19.8	19.8	19.5
	計	120.9	111.1	109.3	106.6	105.0	104.4	102.8	100.9	100.5	97.7	97.3	97.1
有 収 率 (%)	上 水 道	83.7	86.4	87.0	86.7	87.2	88.2	87.6	87.6	88.1	88.1	88.3	88.5
	(全国平均)	(88.6)	(89.7)	(90.0)	(90.1)	(90.1)	(90.2)	(89.6)	(90.1)	(90.1)	(92.3)	(90.0)	(90.2)
	簡 易 水 道	83.7	80.0	78.4	78.8	78.7	78.1	77.6	77.3	75.8	77.3	76.8	76.6
	(全国平均)	(80.9)	(80.0)	(79.5)	(80.0)	(84.2)	(78.0)	(82.7)	(82.6)	(82.6)	(82.8)	(82.4)	(82.7)
一 最 人 大 日 給 給 水 水 量 (リットル)	上 水 道	548.0	476.0	461.8	474.5	456.4	449.7	441.8	444.8	444.4	441.4	444.3	441.8
	(全国平均)	(457.0)	(419.0)	(410.0)	(405.0)	(396.0)	(401.0)	(394.0)	(387.0)	(387.0)	(377.0)	(386.0)	(372.0)
	簡 易 水 道	599.0	654.0	599.7	573.2	567.3	572.6	574.0	572.8	583.5	576.7	603.3	628.7
	平 均	561.0	512.0	489.1	493.8	477.9	473.4	467.0	468.4	469.8	465.8	472.8	474.5
一 平 人 均 日 給 給 水 水 量 (リットル)	上 水 道	461.0	415.0	409.5	402.3	396.7	395.2	390.1	387.3	386.0	378.9	378.1	381.9
	(全国平均)	(381.0)	(358.0)	(355.0)	(349.0)	(344.0)	(346.0)	(340.0)	(338.0)	(338.0)	(332.0)	(330.0)	(330.0)
	簡 易 水 道	439.0	443.0	453.6	441.4	445.6	448.8	445.8	435.5	450.7	437.4	443.6	454.1
	平 均	455.0	421.0	418.3	409.9	406.1	405.5	400.8	396.2	397.8	389.5	389.5	394.5



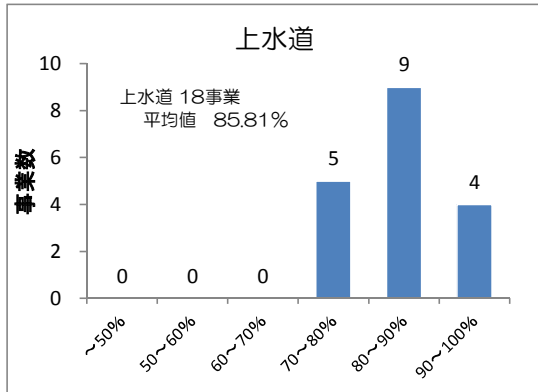
上水道の1人1日当り給水量(県内及び全国)



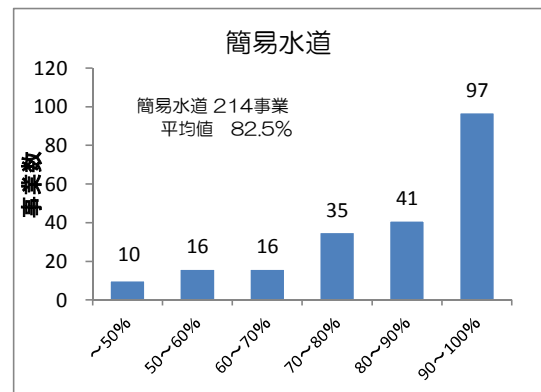
簡易水道の1人1日当り給水量(県内)



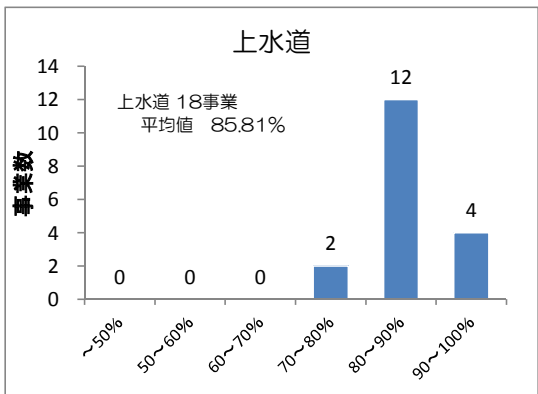
《有収率の分布状況》



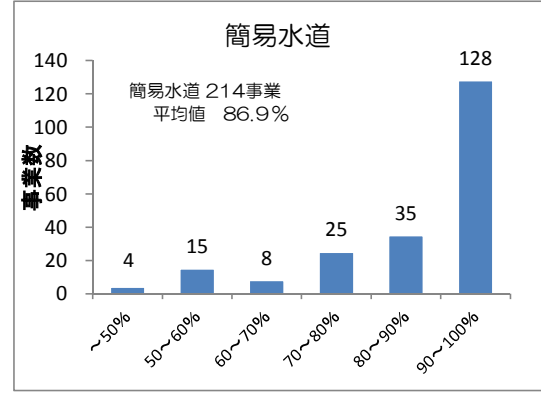
有収率=有収水量/給水量



《有効率の分布状況》

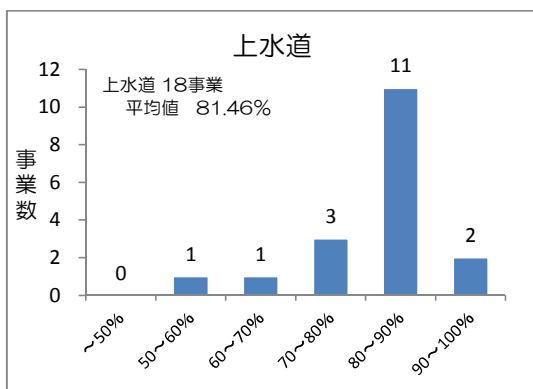


有効率=有効水量/給水量

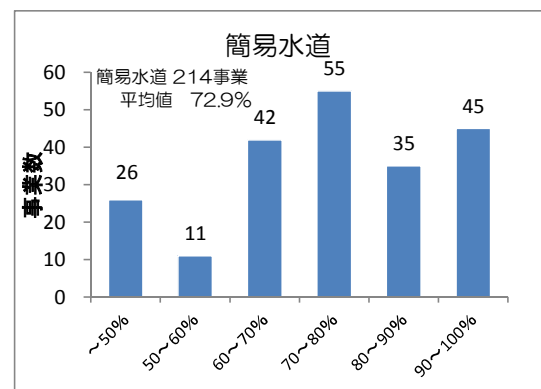


有効水量=有収水量+無収水量

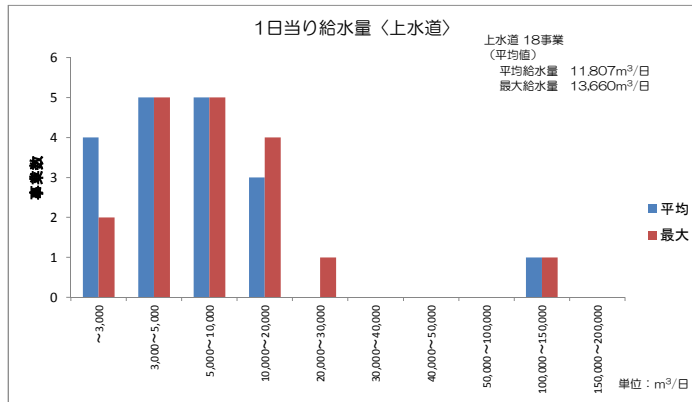
《負荷率の分布状況》



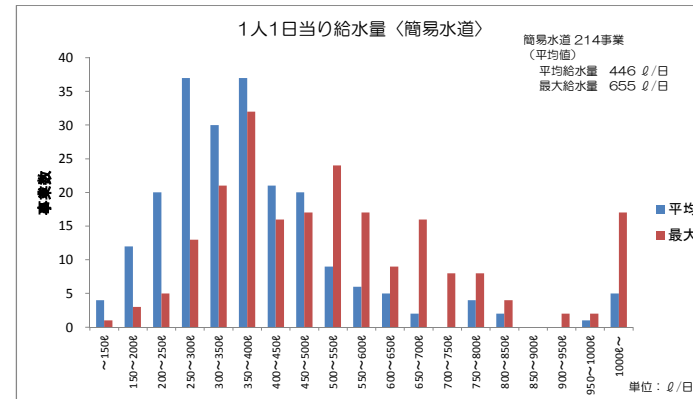
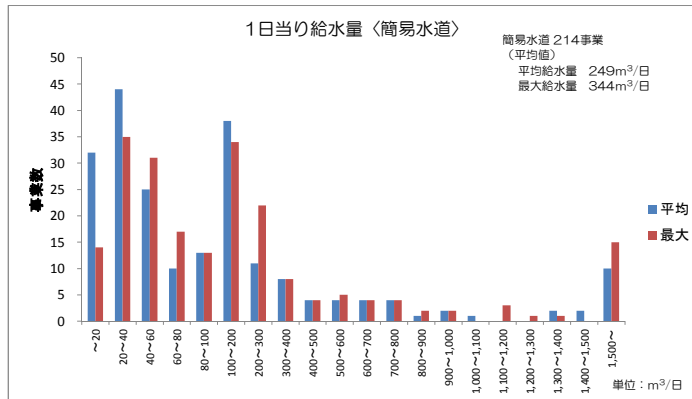
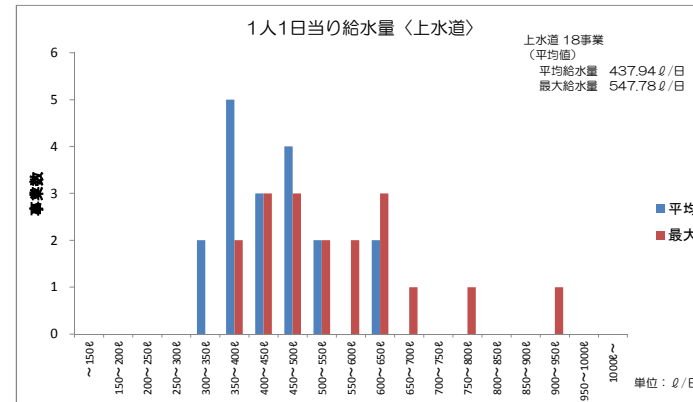
負荷率=日平均給水量/日最大給水量



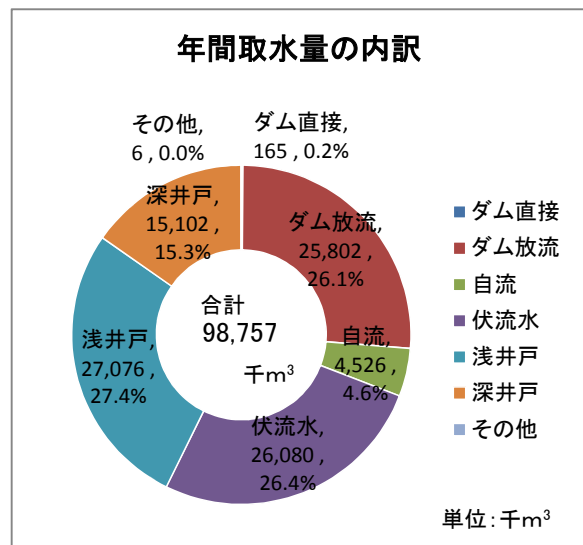
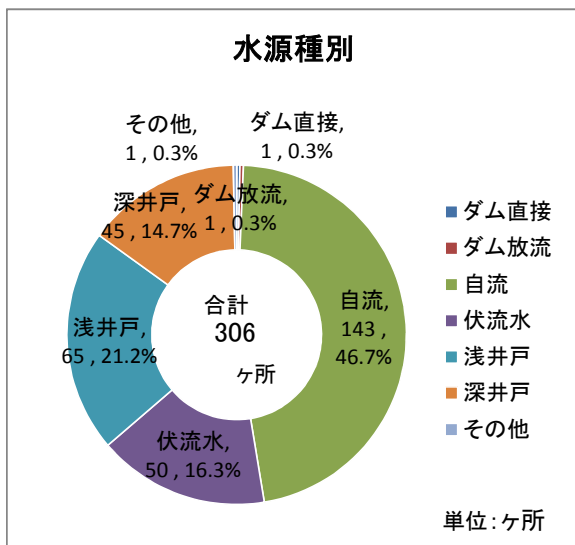
《1日当たり給水量の規模別分布状況》



《1人1日当たり給水量の規模別分布状況》



《水源の種別と年間取水量の内訳》

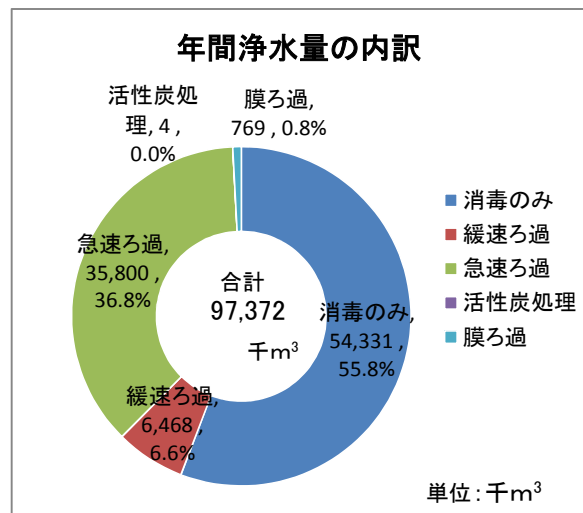
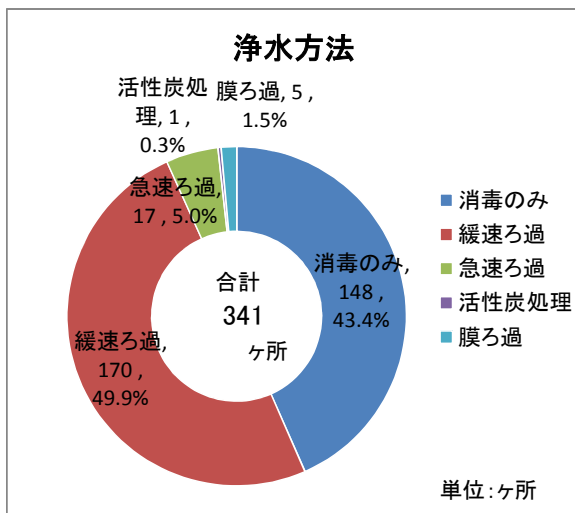


年間取水量の内訳

単位 上段:ヶ所、下段:千m³

	ダム直接	ダム放流	自流	伏流水	浅井戸	深井戸	その他	計
上水道		1		6	9	7		23
		25,802		20,879	21,720	10,080		78,481
簡易水道	1		143	44	56	38	1	283
	165	0	4,526	5,201	5,356	5,022	6	20,276
計	1	1	143	50	65	45	1	306
	165	25,802	4,526	26,080	27,076	15,102	6	98,757

《浄水方法と年間浄水量の内訳》



年間浄水量の内訳

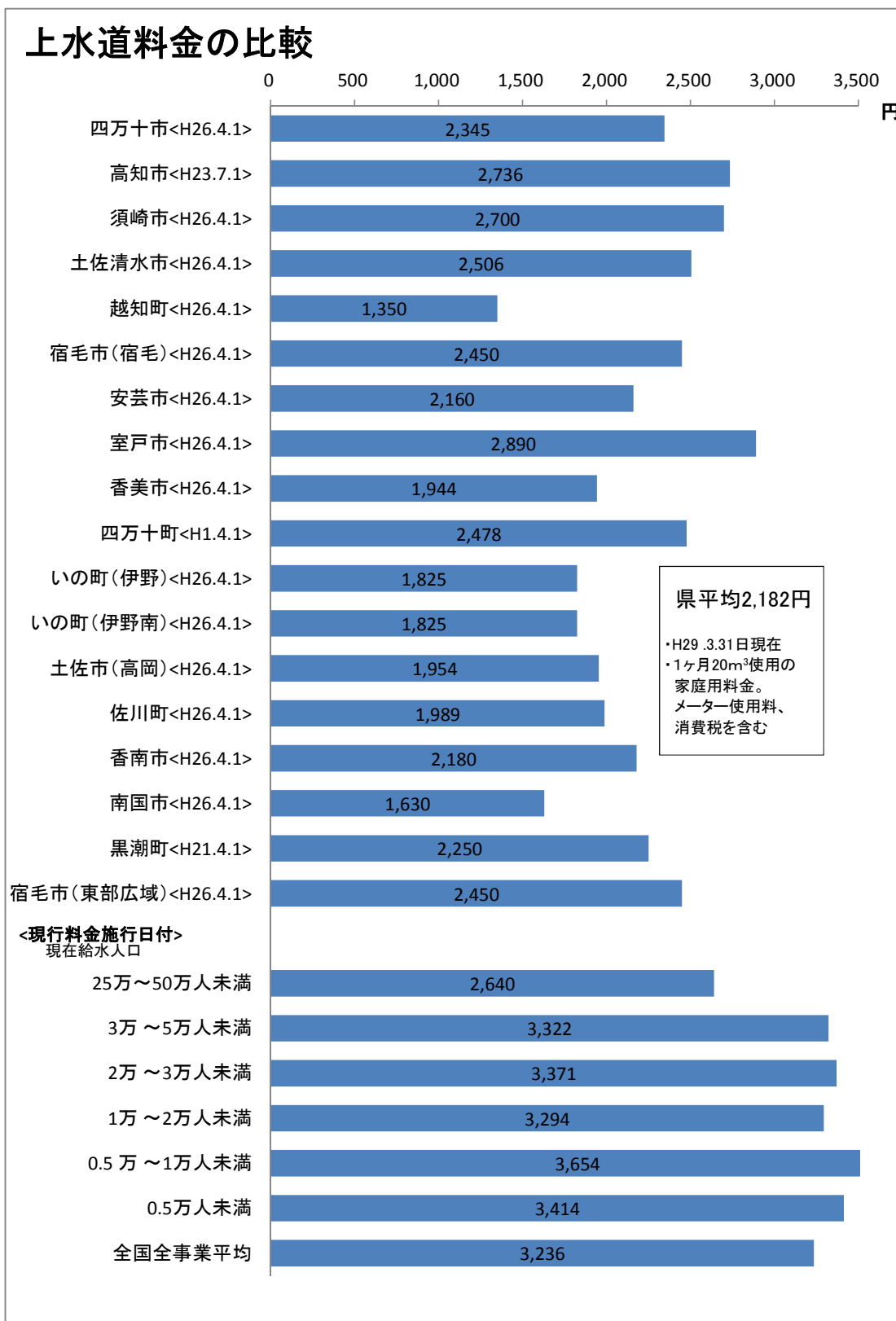
単位 上段:ヶ所、下段:千m³

	消毒のみ	緩速ろ過	急速ろ過	活性炭処理	膜ろ過	計
上水道	17		1		1	19
	41,714		35,024		769	77,507
簡易水道	131	170	16	1	4	322
	12,617	6,468	776	4	0	19,865
計	148	170	17	1	5	341
	54,331	6,468	35,800	4	769	97,372

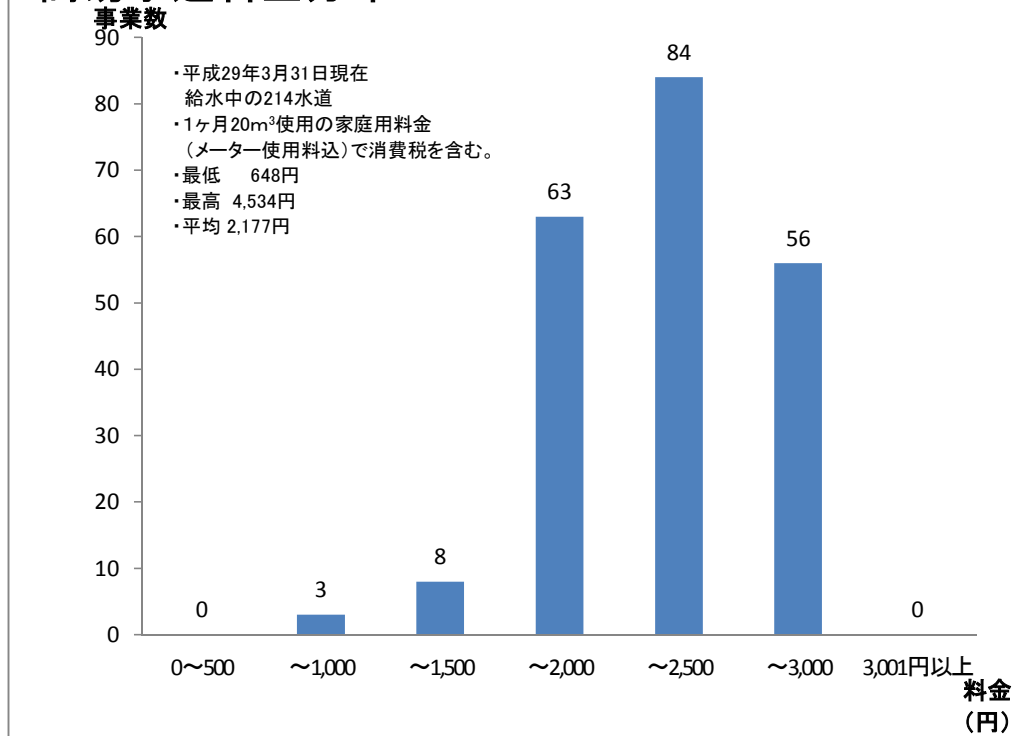
2-3 水道料金

上水道の20m³当りの料金は、最高が室戸市の2,890円で最低が越知町の1,350円、単純平均は2,182円である。簡易水道は、20m³当りの最高は4,534円で最低が648円、平均は2,177円である。

本県の場合、原水水質が良好なことから浄水コストが安価であるため、水道料金は全国水準に比べ、安価になっている。



簡易水道料金分布



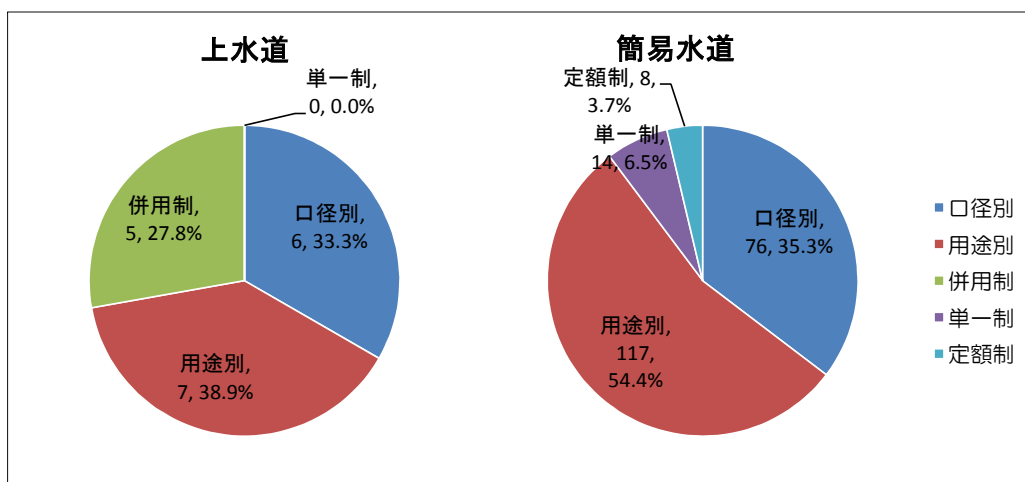
《料金体系》

水道の料金体系は、大きくは用途別、口径別、それらを併用したもの及びその他に大別され、多くは従量制をとっている。

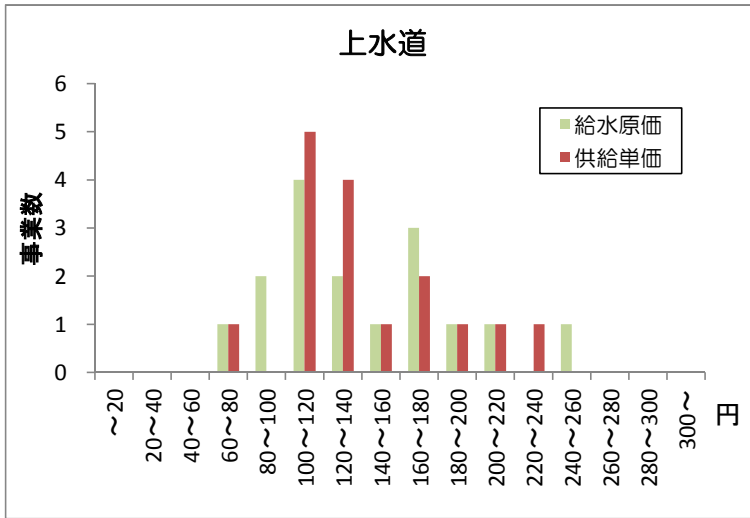
用途別料金体系は、水道の使用用途を基準として料金に格差を設定する料金体系であって、用途の区分は、家庭用、営業用、工場用などが一般的である。全国的にみると近年は減少傾向となっているものである。

口径別料金体系は、各需要者の給水管や水道メータの大小、もしくは需要水量の多少に応じて料金格差を設ける料金体系であり、用途別料金体系より各需要者間の費用負担の公平性が確保できるといわれている。

現在の、高知県下における料金体系は下図のとおりとなっている。

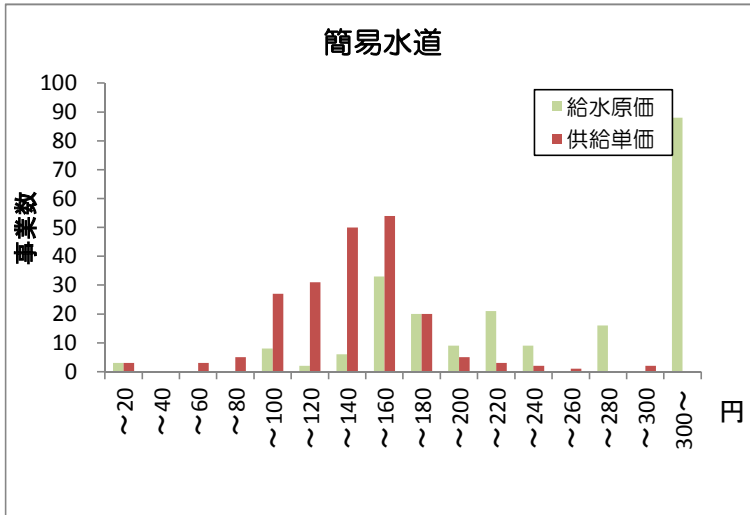


《給水原価、供給単価の分布状況》



給水原価
 平均値 142.5
 最高値 251.7
 最低値 76.0

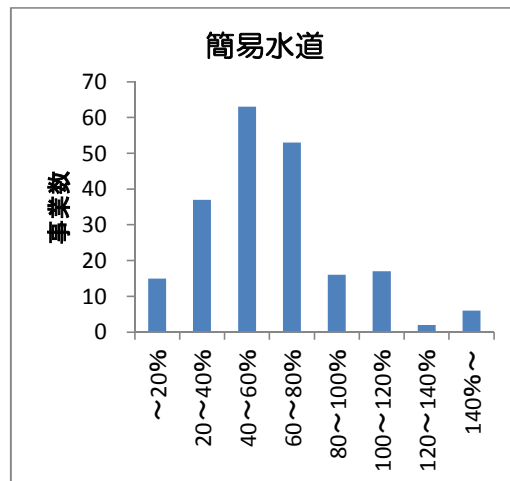
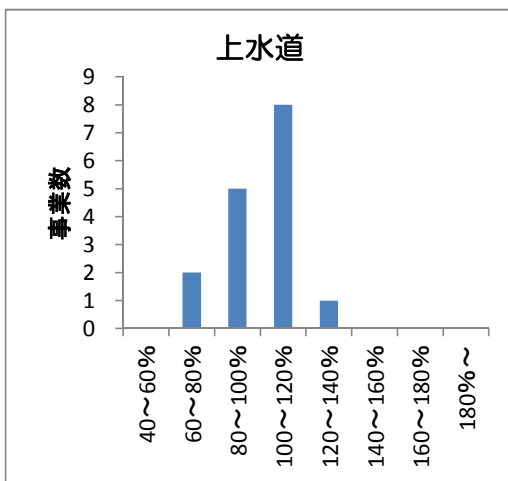
供給単価
 平均値 141.4
 最高値 232.1
 最低値 71.6



給水原価
 平均値 253.1
 最高値 583.7
 最低値 0.0

供給単価
 平均値 138.1
 最高値 901.7
 最低値 0.0

《料金回収率(供給単価／給水原価)の分布状況》



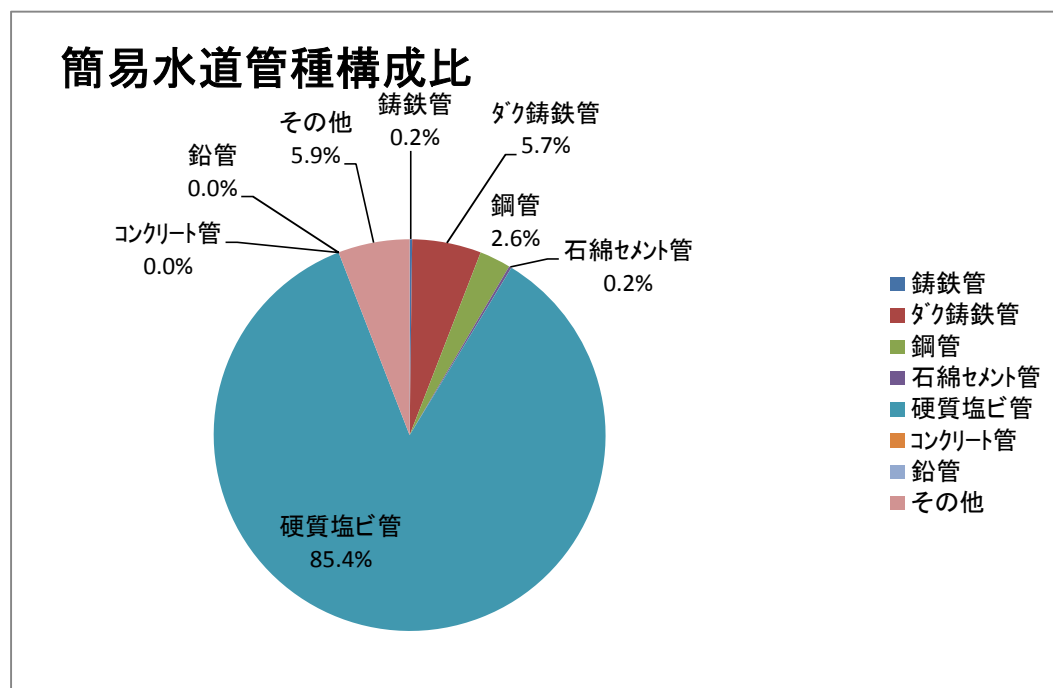
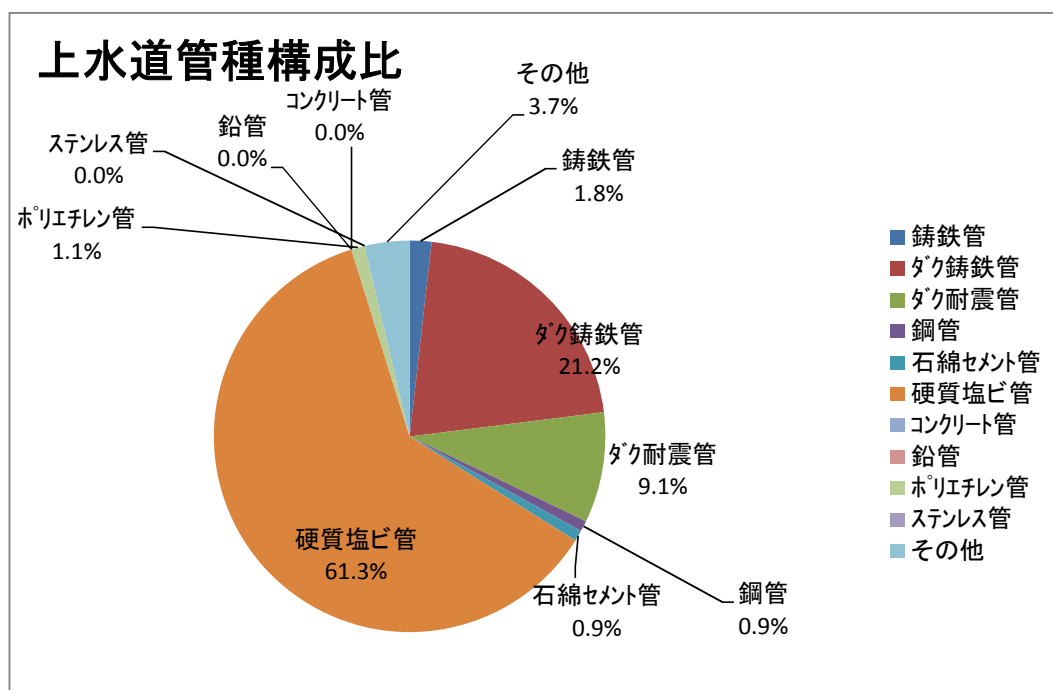
2-4 管路の状況

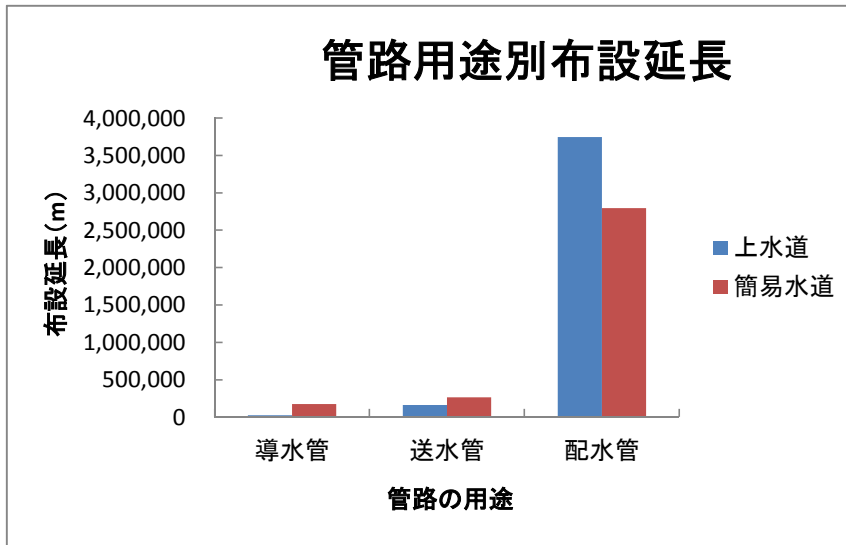
本県の平成28年度末における管種ごとの布設延長では、耐震性の低い硬質塩化ビニル管の占める割合が高くなっており、南海地震に向け早期に計画的な耐震化を進める必要がある。

管の種類別布設延長

(単位:m)

	铸铁管	ダク铸铁管	ダク耐震管	鋼管	石綿セメント管	硬質塩ビ管	コンクリート管	鉛管	ポリエチレン管	ステンレス管	その他	合計
上水道	69,371	835,054	358,748	36,819	35,985	2,405,419	30	0	43,741	1,737	144,980	3,931,884
(%)	1.8	21.2	9.1	0.9	0.9	61.2	0.0	0.0	1.1	0.0	3.7	
簡易水道	6,859	171,190		77,448	4,895	2,567,931	0	0			178,152	3,006,474
(%)	0.2	5.7		2.6	0.2	85.4	0.0	0.0			5.9	
合計	76,230	1,006,244	358,748	114,267	40,880	4,973,350	30	0	43,741	1,737	323,132	6,938,358
(%)	1.1	14.5	5.2	1.6	0.6	71.7	0.0	0.0	0.6	0.0	4.7	

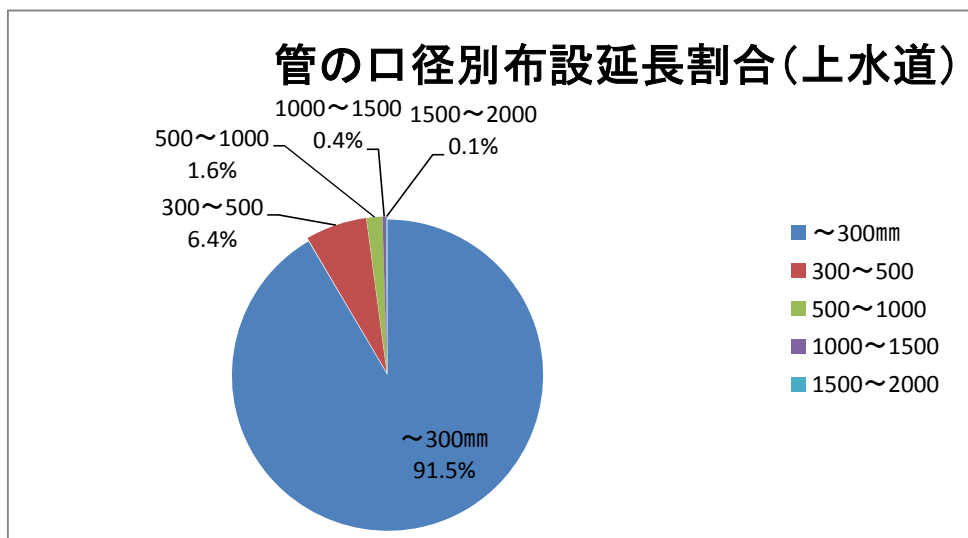




管の用途別布設延長

(単位:m)

	導水管	送水管	配水管		合計
			(配水本管)	(配水支管)	
上水道 (%)	23,488 0.6	160,547 4.1	225,416 5.7	3,522,433 89.6	3,931,884
簡易水道 (%)	174,639 5.8	264,536 8.8	2,793,656 92.9		3,232,831
合計 (%)	198,127 2.9	425,083 6.1	6,541,505 94.3		7,164,715



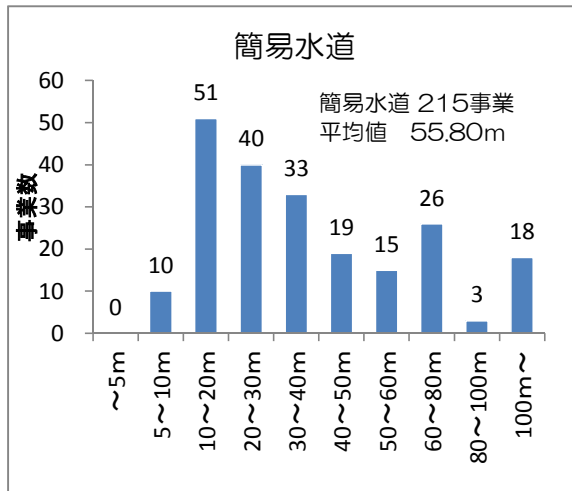
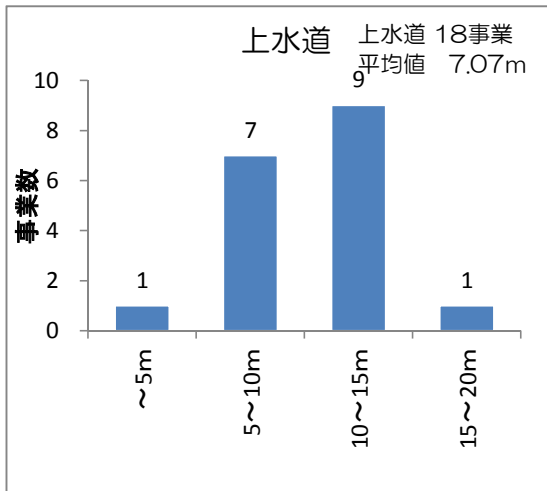
管の口径別布設延長割合(上水道)

(単位:m)

	~300mm	300~500	500~1000	1000~1500	1500~2000	2000~	計
導水管	13,271	1,009	4,144	1,194	3,870	0	23,488
送水管	79,129	44,022	24,316	13,080	0	0	160,547
配水管	3,505,918	206,190	35,741	0	0	0	3,747,849
合計 (%)	3,598,318 91.52	251,221 6.39	64,201 1.63	14,274 0.36	3,870 0.10	0 0.00	3,931,884

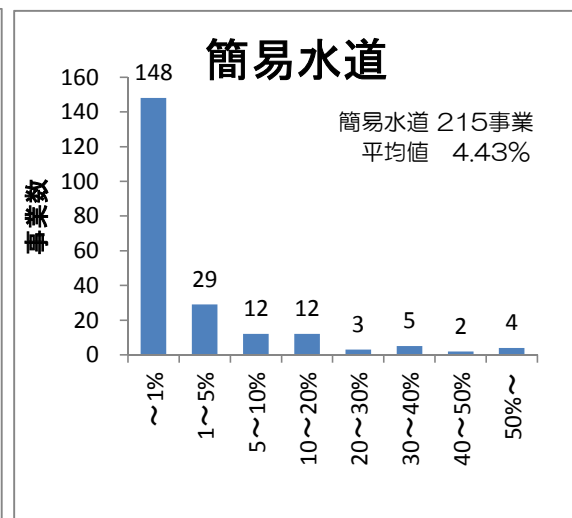
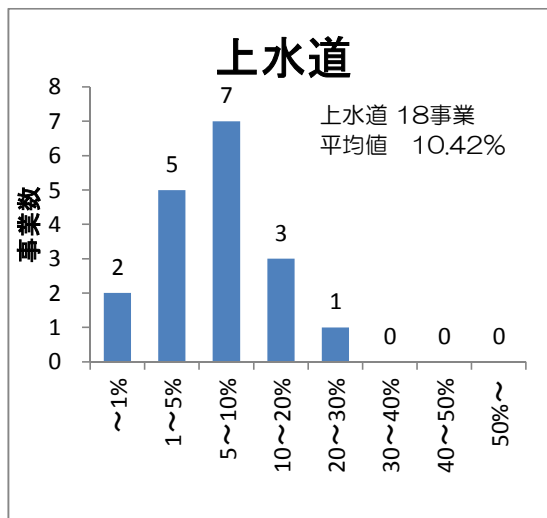
配水管 内訳	~50mm	75mm	100mm	125mm	150mm	200mm	250mm	300mm
	527,754	1,204,280	951,981	5,257	504,150	244,585	67,911	120,401
	350mm	400mm	450mm	500mm	550mm	600mm	700mm	800mm
	21,476	52,579	11,734	25,911	0	8,436	915	182

《単位管延長の分布状況》



単位管延長 = 全管路延長 / 現在給水人口 (m/人)

《管路耐震化率の分布状況》 配水支管も含めた全管路



管路耐震化率 = 耐震管延長 / 全管路延長 (%)

2-5 上水道事業箇所別表

台帳 番号	事業主体名 (地区名)	給水開始 年月	最近認可 (届出) 年月日	事業計画			基本計画							給水 区域内人口 (人)	現在 給水人口 (人)	現在給水 世帯数
				事業の分類	目標 年次	工期 年月	給水人口 (人)	1日最大 給水量 (m ³)	取水の内訳(m ³)				1人1日 最大給水量 (ℓ)			
									ダム放流	伏流水	浅井戸水	深井戸水				
39001	四万十市	T15.03	H15.12.11	8拡変更	H27	H8.06 ~ H28.03	27,000	24,500		24,500			907	25,236	25,000	11,960
39002	高知市	T14.04	H25.3.29	該当なし	H28	H25.04 ~ H28.03	332,100	144,000	143,000	39,900	15,300	4,700	434	327,327	314,724	153,966
39003	須崎市	S02.06	H28.12.16	5拡	H17	H18.12 ~ H19.09	23,500	14,200		14,000	200		604	18,339	16,978	7,712
39004	土佐清水市	S07.03	H18.03.08	2拡	H21	H18.07 ~ H22.02	9,600	6,400		6,400			667	7,707	7,020	3,914
39005	越知町	S05.03	H24.3.2	5拡	H25	H24.09 ~ H25.04	4,366	3,428		3,428			785	4,206	4,206	1,909
39006	宿毛市(宿毛)	S10.11	H7.12.04	7拡	H29	H27.04 ~ H29.03	23,000	17,500				17,500	489	12,776	12,774	6,141
39007	安芸市	S27.11	H1.7.13	6拡	H14	S56.04 ~ H14.03	18,245	15,200				15,200	833	15,809	15,657	7,473
39008	室戸市	S31.03	H29.2.22	5拡	S51	S46.10 ~ S51.03	20,000	13,000			130,000		650	9,390	9,390	5,131
39009	香美市	S27.04	H12.02.09	3拡(変更)	H21	H13.06 ~ H13.10	15,207	9,482		9,607			624	14,837	13,993	6,669
39010	四万十町	S30.01	H18.3.20	1拡	H16	H16.04 ~ H21.03	5,500	3,000		3,000			545	5,016	5,010	2,429
39011	いの町(伊野)	S31.03	H17.01.14	6拡(変更)	H20	H17.06 ~ H20.03	16,800	11,500				11,500	685	12,335	12,220	5,446
39012	いの町(伊野南)	S63.07	S62.08.08	創設	H14	S62.09 ~ H1.09	8,000	4,987				4,987	623	4,102	4,102	1,594
39013	土佐市	S48.03	H13.5.24	2拡	H01	S55.10 ~ H1.03	30,000	19,600			7,570	12,030	653	27,504	26,489	10,539
39014	佐川町	S29.03	H28.12.26	5拡	H17	H8.04 ~ H18.03	12,300	6,150			6,150		500	11,025	10,419	4,263
39016	香南市	S37.04	H23.2.22	創設変更	H33	H23.02 ~ H33.03	26,100	15,800			15,800		605	25,374	25,237	10,474
39017	南国市	S34.04	H24.4.8	2拡	H30	H24.04 ~ H31.03	49,400	21,100			21,100		427	46,972	40,778	18,668
39019	黒潮町	S52.09	H18.03.20	5拡	H21	H16.08 ~ H17.02	9,795	7,820		7,820			798	7,727	7,711	3,727
39023	宿毛市(東部広域)	S59.04	S59.01.31	1拡	H29	H27.04 ~ H29.03	10,000	6,919	3,900			3,019	1,143	4,803	4,781	2,254
合 計							640,913	344,586	146,900	102,255	202,520	68,936	538	580,485	556,489	264,269

2-5 上水道事業箇所別表

事業主体名 (地区名)	給水量							有収率 (%)	原水の種別				浄水方法			管路延長				水道料金				
	計 画		実 績						ダム 放流 (千m ³)	伏流水 (千m ³)	浅 井戸水 (千m ³)	深 井戸水 (千m ³)	消毒 のみ (千m ³)	急速 ろ過 (千m ³)	膜ろ過 (千m ³)	導水管 (m)	送水管 (m)	配水管		合計	10m ³ 使用 料金 (円)	20m ³ 使用 料金 (円)	料金 体系	現行料金 施行年月日
	1日最大 (m ³)	1人1日 最大 (ℓ)	1日最大 (m ³)	1人1日 最大 (ℓ)	1日平均 (m ³)	年間 給水量 (千m ³)	年間 有収水量 (千m ³)											配水本管 (m)	配水支管 (m)					
四万十市	24,500	907	15,578	623	11,605	4,236	3,395	80.1		4,236			4,236		2,382	4,623	16,596	211,609	235,210	1,049	2,345	口径別	H19.05.01	
高知市	144,000	434	117,740	374	107,474	39,228	36,811	93.8	25,802	10,148	4,029	158	4,139	35,024	11,096	57,107	73,232	1,380,517	1,521,952	1,257	2,736	併用制	H23.07.01	
須崎市	14,200	604	11,825	696	10,288	3,755	3,002	79.9		3,186	569		3,755			15,290	9,728	191,999	217,017	1,350	2,700	口径別	H13.06.01	
土佐清水市	6,400	667	4,249	605	3,573	1,304	1,052	80.7			1,304		1,304		517	2,158	9,785	70,864	83,324	939	2,506	用途別	H10.07.01	
越知町	3,428	785	3,318	789	1,992	727	616	84.7		727			727			747	1,062	26,737	28,546	594	1,350	用途別	H9.04.01	
宿毛市 (宿毛)	17,500	489	7,946	622	5,825	2,126	1,667	78.4				2,126	2,126			1,358	13,291	120,469	135,118	1,045	2,450	口径別	H9.04.01	
安芸市	15,200	833	7,020	448	5,652	2,063	1,827	88.6				2,063	2,063			8,126	1,988	120,495	130,609	972	2,160	併用制	H11.04.01	
室戸市	13,000	650	5,491	585	4,748	1,733	1,270	73.3			1,733		1,733		4,700	8,311	11,576	108,114	132,701	1,060	2,890	用途別	H10.04.01	
香美市	9,482	624	5,615	401	4,967	1,813	1,736	95.8		1,813			1,813		30	4,020	9,751	87,505	101,306	972	1,944	併用制	H18.03.01	
四万十町	3,000	545	2,516	502	2,107	769	651	84.7		769				769	1,917	737	48,105		50,759	1,218	2,478	用途別	H1.04.01	
いの町 (伊野)	11,500	685	6,759	553	5,600	2,044	1,627	79.6				2,044	2,044			5,970	2,259	73,195	81,424	799	1,825	用途別	H11.06.01	
いの町 (伊野南)	4,987	623	1,522	371	1,304	476	467	98.1				476	476			3,017		19,219	22,236	799	1,825	用途別	H11.06.01	
土佐市	19,600	653	11,524	435	9,932	3,625	3,041	83.9			1,494	2,131	3,625			8,444		275,826	284,270	874	1,954	用途別	S59.11.01	
佐川町	6,150	500	4,835	464	4,471	1,632	1,282	78.6			1,632		1,632			3,688	14,679	91,918	110,285	1,038	1,989	併用制	H23.07.01	
香南市	15,800	605	11,413	452	9,140	3,336	3,127	93.7			3,336		3,336			17,830		239,990	257,820	1,060	2,180	併用制	H18.03.01	
南国市	21,100	427	20,007	491	17,877	6,525	5,252	80.5			6,525		6,525			8,468		349,177	357,645	875	1,630	口径別	H25.10.01	
黒潮町	7,820	798	4,196	544	3,005	1,097	894	81.5			1,098		1,098		2,846	9,767	12,081	78,184	102,878	990	2,250	口径別	H21.04.01	
宿毛市 (東部広域)	6,919	1,143	4,326	905	2,964	1,082	904	83.5				1,082	1,082			886	1,283	76,615	78,784	1,045	2,450	口径別	H9.04.01	
合 計	344,586	537.6	245,880	441.8	212,524	77,571	68,621	88.5	25,802	20,879	21,720	10,080	41,714	35,024	769	23,488	160,547	225,416	3,522,433	3,931,884				

2-6 簡易水道事業箇所別表

市町村名	地区名	経営の種類	給水開始年月	最近認可年月日	計画給水人口(人)	給水区域内人口(人)	現在給水人口(人)	給水量					原水の種別 (m ³ /年)					浄水方法 (m ³ /年)				水道料金									
								計画		実量			有収水量 (m ³)	有収率 (%)	ダム直接	自流	伏流水	浅井戸	深井戸	その他	消毒のみ	緩速ろ過	急速ろ過	活性炭	膜ろ過	管路延長 (m)	料金体系	10m ³ 使用料 (円)			
								1日最大 (m ³)	1人1日最大 (ℓ)	1日最大 (m ³)	1人1日最大 (ℓ)	1日平均 (m ³)																	年間給水量 (m ³)		
黒潮町	鈴・熊野浦統合	町営	S39.4	S38.6.25	148	354	353	44	297	183	518.41	35	12,934	11,984	92.7%	0	0	10,358	0	2,576	0	0	0	12,934	0	0	0	0	2,885	口径別	990
黒潮町	市野瀬・佐賀横川	町営	H14.1	H12.6.29	212	129	129	89	420	59	457.36	22	7,881	7,385	93.7%	0	7,881	0	0	0	0	0	0	7,881	0	0	0	0	6,698	口径別	990
黒潮町	伊与喜	町営	H19.6	H16.1.29	505	377	372	227	450	226	607.53	144	52,575	33,926	64.5%	0	0	0	0	52,575	0	52,575	0	0	0	0	0	0	15,210	口径別	990
黒潮町 計		7ヶ所			5,913	3,906	3,897	3,300	558	2,543	652.55	1,756	640,812	501,641	78.3%	0	60,322	10,358	34,978	535,154	0	532,578	108,234	0	0	0	0	69,392			
合計		215ヶ所			179,797	125,231	117,768	74,620	73,608	74,045	140,921	53,332	19,519,413	14,945,183	76.6%	164,781	4,525,780	5,201,411	5,356,044	5,022,034	5,830	12,617,428	6,468,496	775,606	3,555	148,608	3,232,831				

2-7 専用水道箇所別表

No.	市町村名	設置者名 施設名	国の 施設	施設所在地	建設 年月日	竣工 年月	給水区域 記号	給水区域の 水道事業の名称	確認時 給水人口 (人)	現在 給水人口 (人)	施設 能力 (m ³ /日)	職員数 (人)	原水の 種別	原水種 別記号	浄水施設 の種別	施設の専 用兼用の 別	給水 状況	技術 管理者 の設置	水質検 査機 関区 分	水質検査機関名	第三者委託の 有	水源の 種別	浄水施設 の種別	施設の専 用兼用の 別	給水状況	技術 管理者 の設置	水質検査 機関区分	備考		
29	高知市	高知財務事務所 朝倉第二住宅	1	高知市朝倉丙940		25993		高知市上水道	320	62	100		浅井戸	1	6	1	1	2	3	(株)南高化学アールアンドディーエ 佐研究開発部		2	自己水源	消毒のみ	浄水を飲用等 のみに使用	年間良好、 円滑	なし	法20条登録 検査機関		
30	高知市	法務省 高知刑務所	1	高知市布師田 3604-1	35490	35490	1		1050	484	525	1		1	6	2	1	1	3	(株)東洋電化テクノリサーチ		2	自己水源	消毒のみ	原水を事業用、 飲用に併用	年間良好、 円滑	あり	法20条登録 検査機関	確認日不明	
31	南国市	高知財務事務所 南国住宅	1	南国市物部乙200-4		34578	1		160	0	100		浅井戸	1	6	1	1	2	3	(株)南高化学アールアンドディーエ 佐研究開発部		2	自己水源	消毒のみ	浄水を飲用等 のみに使用	年間良好、 円滑	なし	法20条登録 検査機関		
32	南国市	国立大学法人高知大学物部団地(農 学部)		南国市物部乙200	38140	28825	1		746	115	91		浅井戸	1	6	1	1	1	3	(株)東洋電化テクノリサーチ		1	自己水源	消毒のみ	浄水を飲用等 のみに使用	年間良好、 円滑	あり	法20条登録 検査機関		
33	南国市	独立行政法人国立高等専門学校機構 高知工業高等専門学校(校舎)		南国市物部乙 200-1	38411	23468	1		956		113		浅井戸	1	6	1	1	1	3	(株)東洋電化テクノリサーチ		1	自己水源	消毒のみ	浄水を飲用等 のみに使用	年間良好、 円滑	あり	法20条登録 検査機関		
34	南国市	独立行政法人国立高等専門学校機構 高知工業高等専門学校(寄宿舎)		南国市物部乙 200-2	38411	31017	1		442	442	157		浅井戸	1	6	1	1	1	3	(株)東洋電化テクノリサーチ		1	自己水源	消毒のみ	浄水を飲用等 のみに使用	年間良好、 円滑	あり	法20条登録 検査機関		
35	南国市	高知空港ビル株式会社 高知空港 ビル		南国市久枝乙58	37529	30651	1		500		88.1	2	浅井戸	1	6	1	1	1	3	(社)高知県食品衛生協会		1	自己水源	消毒のみ	浄水を飲用等 のみに使用	年間良好、 円滑	あり	法20条登録 検査機関		
36	南国市	社会福祉法人 土佐希望 の家		南国市小籠107	41877	38808		南国市上水道	140	140	80		浅井戸・受 水併用	3	6	1	1	1	3	(株)東洋電化テクノリサーチ		1	自己水源 受水併用	消毒のみ	浄水を飲用等 のみに使用	年間良好、 円滑	あり	法20条登録 検査機関		
37	四万十市	金沢 周一 緑ヶ丘団地		四万十市右山2041-15		29281		四万十市上水道	160	140	70	1	深井戸	1	6	1	4	1	3	南東洋技研		2	自己水源	消毒のみ	浄水を飲用等 のみに使用	状況により 水質悪化	あり	法20条登録 検査機関		
38	香南市	陸上自衛隊高知駐屯地業務隊長、陸 上自衛隊高知駐屯地	1	香南市香我美町上分3390	40099	40262		香南市上水道				1	受水	2		3	1	1	3	南東洋技研		2	受水のみ		浄水を事業用、 飲用に併用	年間良好、 円滑	あり	法20条登録 検査機関		
39	大豊町	ゆとりすとパーク専用水道		高知県長岡郡大豊町中村大王 4037-25		33786	1		10	10	55	5	表流水	1	1	1	1	1	3	(一社)高知県食品衛生協会		2	自己水源	緩速ろ過	浄水を飲用等 のみに使用	年間良好、 円滑	あり	法20条登録 検査機関		
40	大川村	水資源開発公園早明浦ダム建所		大川村中切字イノクボ	25825	26023	1		600	101	150	1	表流水	1	1	1	1	1	3	一般社団法人 高知県食品衛生協会		1	自己水源	緩速ろ過	浄水を飲用等 のみに使用	年間良好、 円滑	あり	法20条登録 検査機関		
41	いの町	道の駅「633美の里」		高知県吾川郡いの町上八川甲 1160-2	37539	37711	1		10	10	34		表流水	1	1	1	1	1	1	(社)高知県食品衛生協会		2		緩速ろ過						

3 平成28年度 水道事業認可

市町村名	水道事業	認可の概要	申請年月日	認可年月日
安芸市	安芸市簡易水道事業	<p>〈事業の統合〉 安芸ノ川簡易水道、大井簡易水道及び下山飲料水供給施設を統合し、安芸市簡易水道事業と名称変更する。</p> <p>〈計画給水人口〉 300人 → 102人</p> <p>〈計画1日最大給水量〉 45m³/日 → 37m³/日</p> <p>〈取水地点〉 大井新水源(安芸市大井字下段133番地)を追加</p>	H29.3.15	H29.3.31 高知県指令28高食衛第1151号
安田町	安田町簡易水道事業	<p>〈事業の統合〉 安田町簡易水道に中山簡易水道、西ノ川飲料水供給施設、中ノ川飲料水供給施設、小川・日々入飲料水供給施設、中里・船倉飲料水供給施設及び瀬切飲料水供給施設を統合し、安田町簡易水道事業と名称変更する。</p> <p>〈計画給水人口〉 5,400人 → 2,453人</p> <p>〈計画1日最大給水量〉 2,599m³/日 → 1,488m³/日</p>	H29.3.15	H29.3.31 高知県指令28高食衛第1150号
大豊町	大豊町簡易水道事業	<p>〈事業の統合〉 大杉地区簡易水道に大田口地区簡易水道、東豊永地区簡易水道、角茂谷地区簡易水道、下の土居地区簡易水道、川戸地区簡易水道、陰・柚子地区簡易水道、西峰地区簡易水道、穴内地区簡易水道及び上桃原地区飲料水供給施設を統合し、大豊町簡易水道事業と名称変更する。</p> <p>〈計画給水区域〉 上桃原地区を追加する。</p> <p>〈計画給水人口〉 4,494人 → 1,928人</p> <p>〈計画1日最大給水量〉 1,668m³/日 → 996m³/日</p> <p>〈取水地点〉 上桃原水源を追加</p>	H29.2.3	H29.3.31 高知県指令28高食衛第69号
いの町	神谷簡易水道事業	<p>〈計画給水人口〉 703人 → 543人</p> <p>〈計画1日最大給水量〉 215m³/日 → 250m³/日</p> <p>〈取水地点〉 神谷水源を廃止し、神谷新水源(いの町加田字中屋式300-1、301-1)を追加</p>	H28.12.9	H29.3.31 高知県指令28高食衛第1149号

市町村名	水道事業	認可の概要	申請年月日	認可年月日
中土佐町	大野見地区簡易水道事業	<p>〈事業の統合〉 大野見中央地区簡易水道に大野見北地区簡易水道大野見南地区簡易水道及び押谷飲料水供給施設を統合し、大野見地区簡易水道と名称する。</p> <p>〈計画給水区域〉 大野見押谷配水区(大野見萩中押谷地区)を追加</p> <p>〈計画給水人口〉 1,478人 → 1,023人</p> <p>〈計画1日最大給水量〉 605m³/日 → 508m³/日</p>	H29.3.14	H29.3.31 高知県指令28高食衛第1152号
津野町	津野町簡易水道事業	<p>〈事業の統合〉 葉山東簡易水道事業に、大野簡易水道事業、杉ノ川簡易水道事業、床鍋・倉川簡易水道事業、重谷簡易水道事業、中央簡易水道事業、船戸簡易水道事業、高野簡易水道事業、王在家簡易水道事業、宮谷簡易水道事業を統合し、津野町簡易水道事業と名称変更する。</p> <p>〈計画給水区域〉 仲野地区、駄馬地区、二ツ家地区、大西地区、大川地区、中谷地区、桃ノ木地区、竹ノ谷地区、坂本地区を追加</p> <p>〈計画給水人口〉 5,254人 → 4,183人</p> <p>〈計画1日最大給水量〉 2,117m³/日 → 1,881m³/日</p> <p>〈取水地点〉 重谷(旧)水源を廃止し、重谷水源及び中谷水源を追加</p>	H29.3.21	H29.3.31 高知県指令28高食衛第1153号

4 第三者委託の実施状況

平成14年4月に施行された改正水道法第24条の3の規定により、水道事業における管理体制強化方策の一環として、水道の管理に関する技術上の業務を他の水道事業者などの需要者以外の第三者に委託できる制度が創設された。これを「第三者委託」と称している。

平成 28年度の本県における第三者委託の実施状況は、下表のとおりである。

平成 28年度第三者委託の実施状況

水道事業等名	受託者名	委託業務の内容	委託施設	契約期間
仁淀川町 大崎簡易水道	(株)日東水道	水道施設の保全業務	取水～管路施設	H28.4.1～H31.3.31
仁淀川町 田村簡易水道	(株)日東水道	水道施設の保全業務	取水～管路施設	H28.4.1～H31.3.31
仁淀川町 名野川簡易水道	(株)日東水道	水道施設の保全業務	取水～管路施設	H28.4.1～H31.3.31
仁淀川町 寺村簡易水道	(株)日東水道	水道施設の保全業務	取水～管路施設	H28.4.1～H31.3.31
仁淀川町 土居簡易水道	(株)日東水道	水道施設の保全業務	取水～管路施設	H28.4.1～H31.3.31
仁淀川町 坂本簡易水道	(株)日東水道	水道施設の保全業務	取水～管路施設	H28.4.1～H31.3.31
仁淀川町 中央簡易水道	(株)日東水道	水道施設の保全業務	取水～管路施設	H28.4.1～H31.3.31
仁淀川町 長者簡易水道	(株)日東水道	水道施設の保全業務	取水～管路施設	H28.4.1～H31.3.31
土佐町 森・田井簡易水道	住重環境・嶺北衛生・嶺北浄管・本山衛生JV	水道施設の保全業務	取水～管路施設	H28.4.1～H31.3.31
土佐町 溜井・伊勢川簡易水道	住重環境・嶺北衛生・嶺北浄管・本山衛生JV	水道施設の保全業務	取水～管路施設	H28.4.1～H31.3.31
土佐町 井ノ上・日浦簡易水道	住重環境・嶺北衛生・嶺北浄管・本山衛生JV	水道施設の保全業務	取水～管路施設	H28.4.1～H31.3.31
土佐町 地蔵寺簡易水道	住重環境・嶺北衛生・嶺北浄管・本山衛生JV	水道施設の保全業務	取水～管路施設	H28.4.1～H31.3.31
土佐町 平石簡易水道	住重環境・嶺北衛生・嶺北浄管・本山衛生JV	水道施設の保全業務	取水～管路施設	H28.4.1～H31.3.31
土佐町 東石原簡易水道	住重環境・嶺北衛生・嶺北浄管・本山衛生JV	水道施設の保全業務	取水～管路施設	H28.4.1～H31.3.31
土佐町 西石原簡易水道	住重環境・嶺北衛生・嶺北浄管・本山衛生JV	水道施設の保全業務	取水～管路施設	H28.4.1～H31.3.31
土佐町 峰石原簡易水道	住重環境・嶺北衛生・嶺北浄管・本山衛生JV	水道施設の保全業務	取水～管路施設	H28.4.1～H31.3.31
土佐町 黒丸簡易水道	住重環境・嶺北衛生・嶺北浄管・本山衛生JV	水道施設の保全業務	取水～管路施設	H28.4.1～H31.3.31