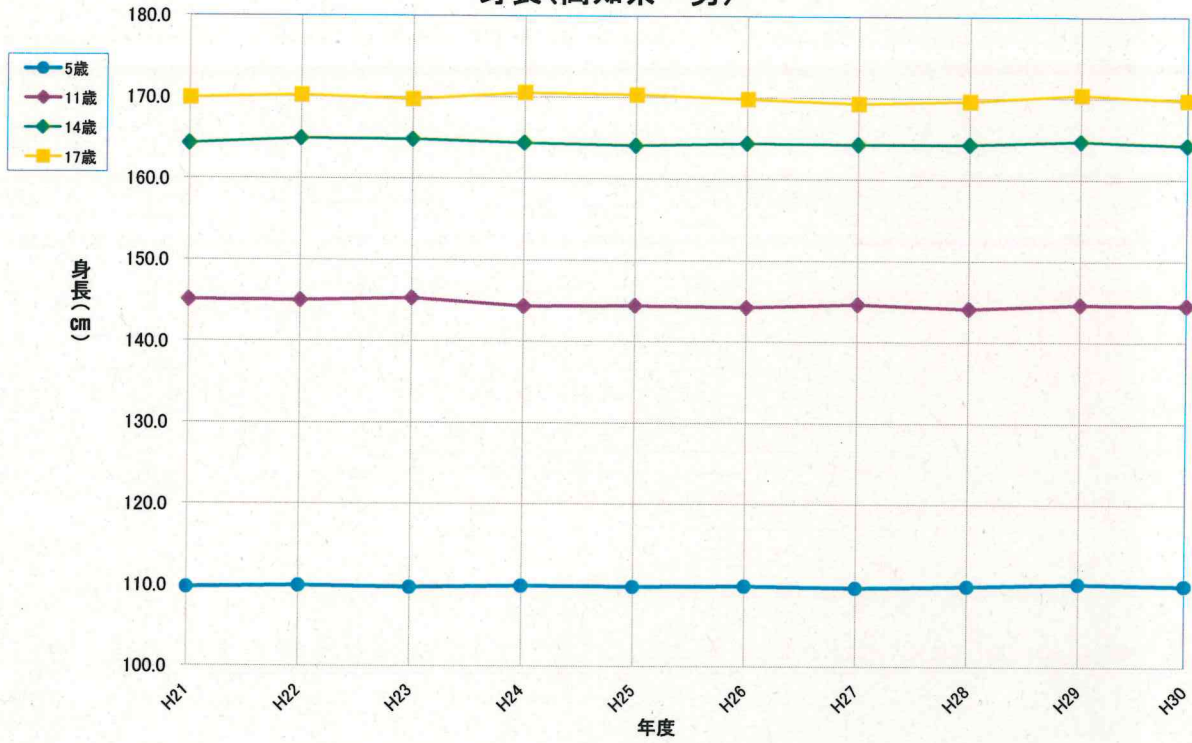


年齢別 身長の推移(高知県-男)

	H21	H22	H23	H24	H25	H26	H27	H28	H29	H30
5歳	109.7	109.9	109.7	109.9	109.8	109.9	109.7	109.9	110.2	110.0
11歳	145.1	145.0	145.3	144.3	144.4	144.2	144.6	144.1	144.6	144.5
14歳	164.3	164.9	164.8	164.4	164.1	164.4	164.3	164.3	164.7	164.2
17歳	169.9	170.2	169.7	170.5	170.3	169.8	169.3	169.6	170.4	169.7

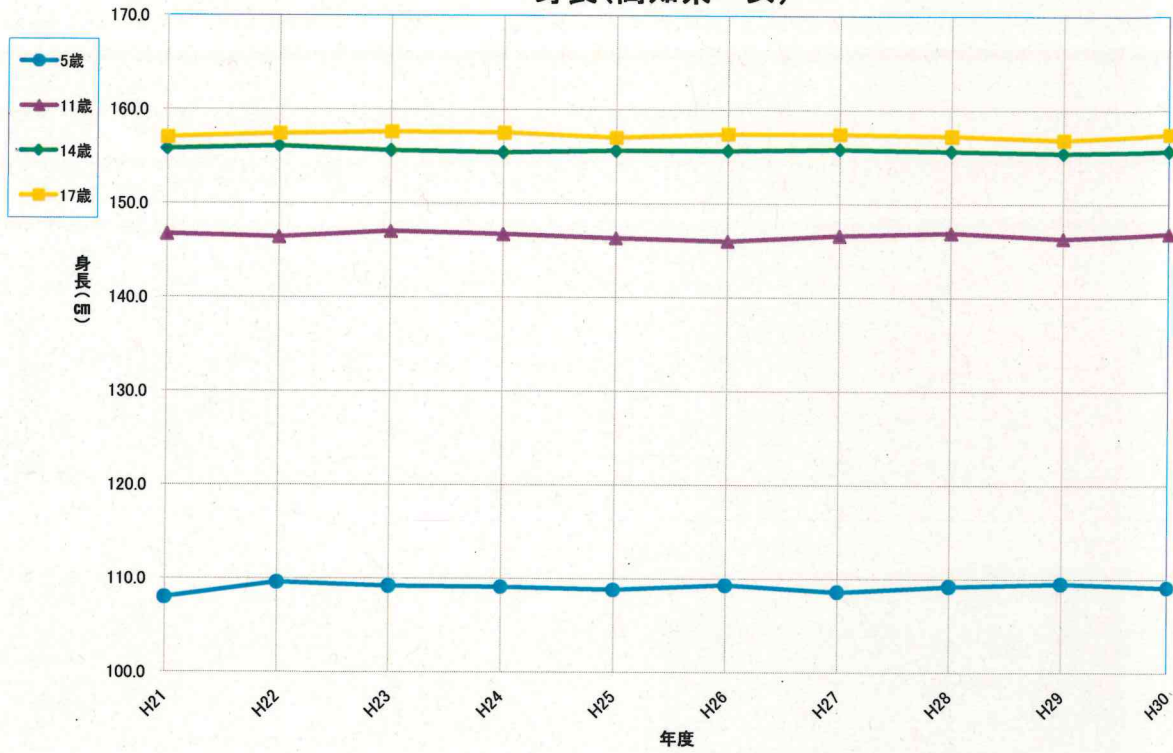
身長(高知県-男)



年齢別 身長の推移(高知県-女)

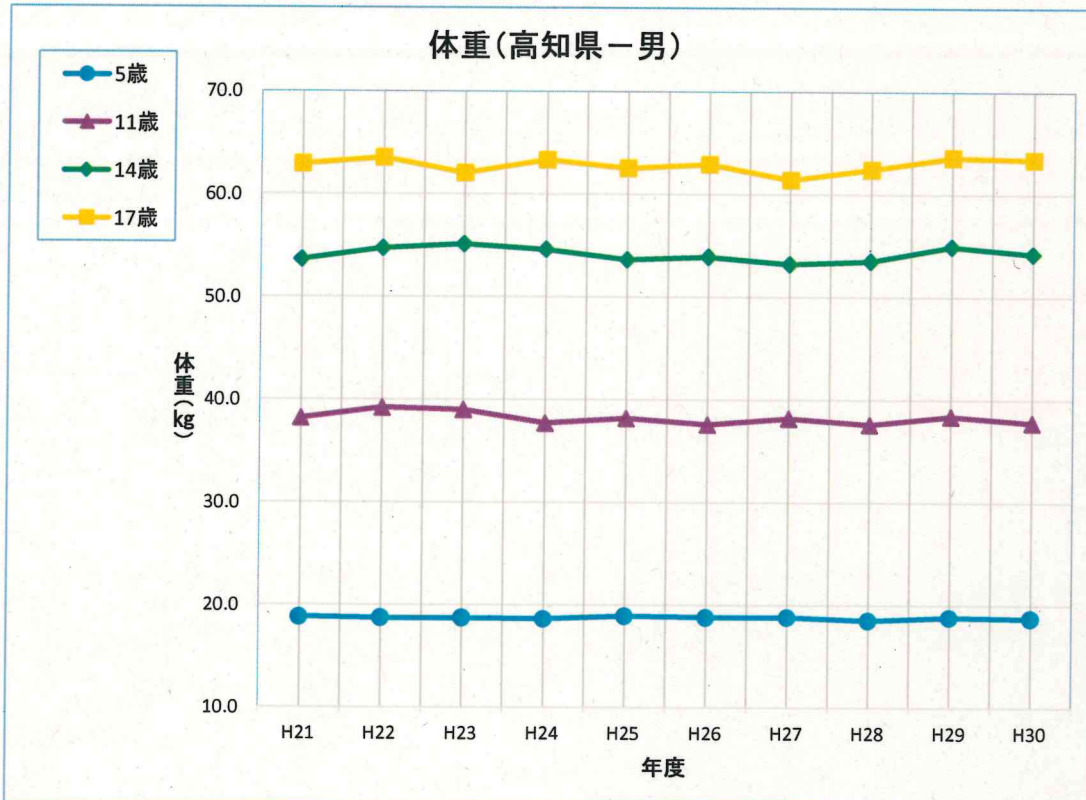
	H21	H22	H23	H24	H25	H26	H27	H28	H29	H30
5歳	108.0	109.6	109.2	109.1	108.8	109.3	108.6	109.2	109.5	109.1
11歳	146.7	146.4	147.0	146.7	146.3	146.0	146.6	146.9	146.3	146.8
14歳	155.8	156.1	155.6	155.4	155.6	155.6	155.8	155.6	155.4	155.6
17歳	157.0	157.4	157.6	157.5	157.0	157.4	157.4	157.2	156.8	157.4

身長(高知県-女)



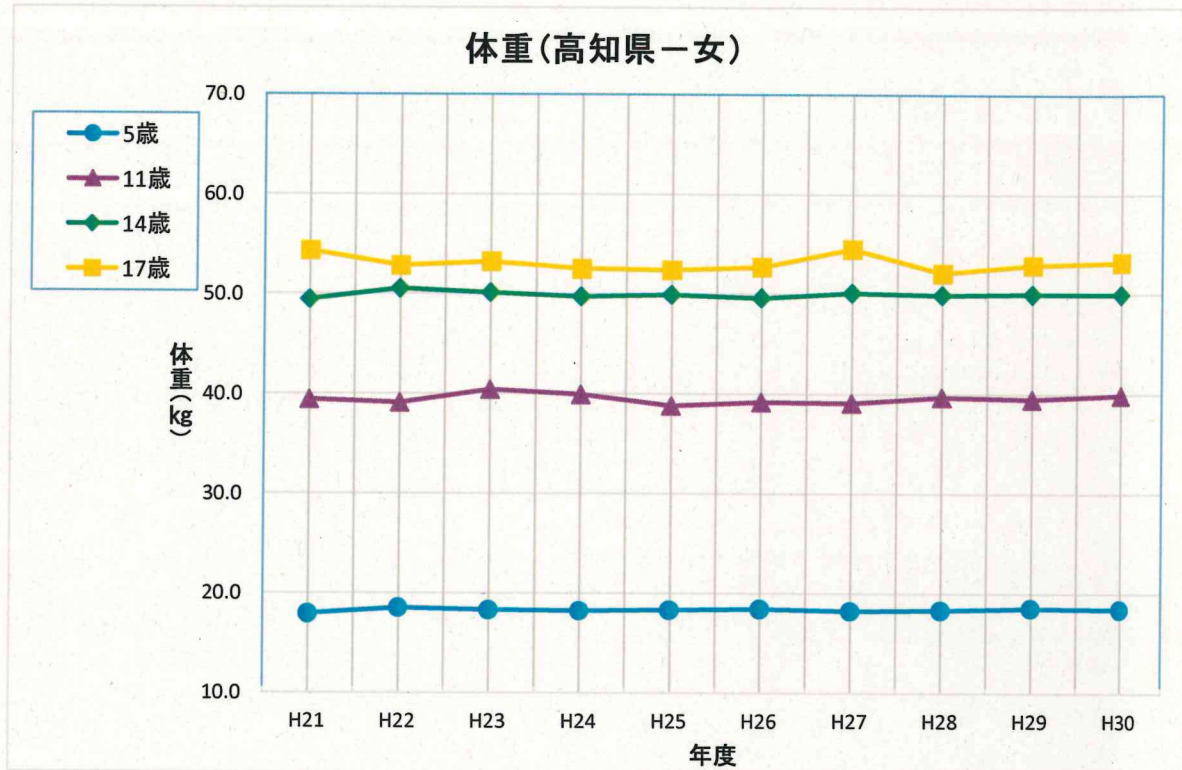
### 年齢別 体重の推移(男)

	H21	H22	H23	H24	H25	H26	H27	H28	H29	H30
5歳	18.8	18.7	18.7	18.6	18.9	18.8	18.8	18.5	18.8	18.7
11歳	38.2	39.2	39.0	37.7	38.2	37.6	38.2	37.6	38.4	37.8
14歳	53.6	54.7	55.1	54.6	53.6	53.9	53.2	53.5	54.9	54.2
17歳	62.9	63.5	62.0	63.3	62.5	62.9	61.4	62.4	63.6	63.4



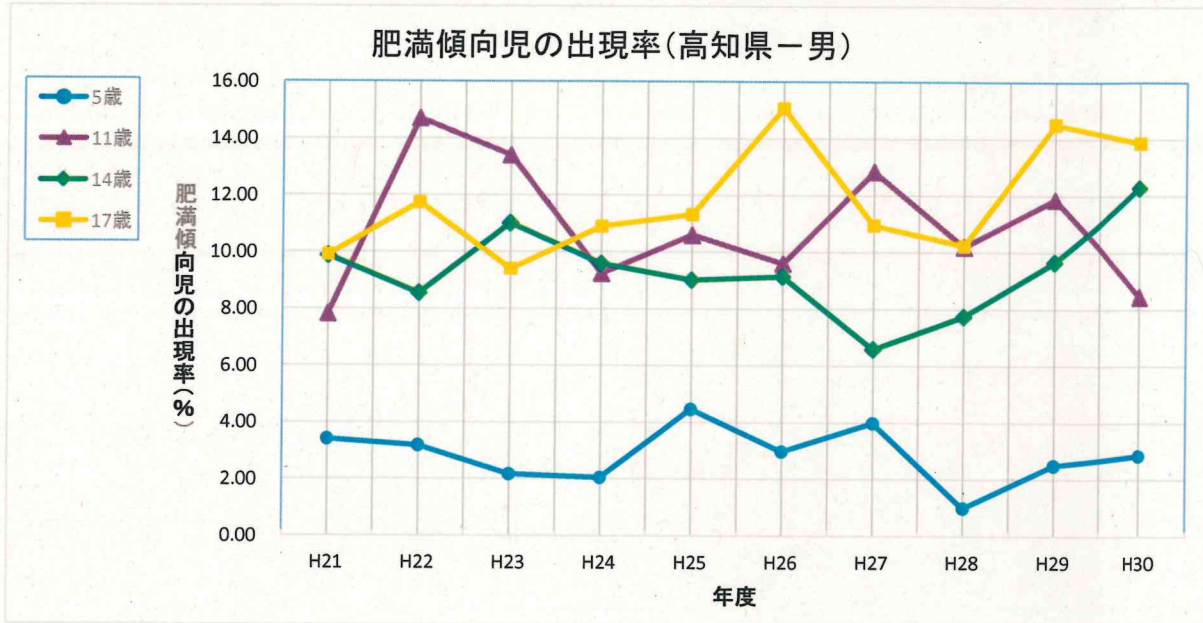
### 年齢別 体重の推移(女)

	H21	H22	H23	H24	H25	H26	H27	H28	H29	H30
5歳	17.9	18.5	18.3	18.2	18.3	18.4	18.2	18.3	18.5	18.4
11歳	39.4	39.1	40.4	39.9	38.8	39.2	39.1	39.7	39.5	39.9
14歳	49.4	50.5	50.1	49.7	49.9	49.6	50.1	49.9	50.0	50.0
17歳	54.3	52.8	53.2	52.5	52.4	52.7	54.5	52.1	52.9	53.2



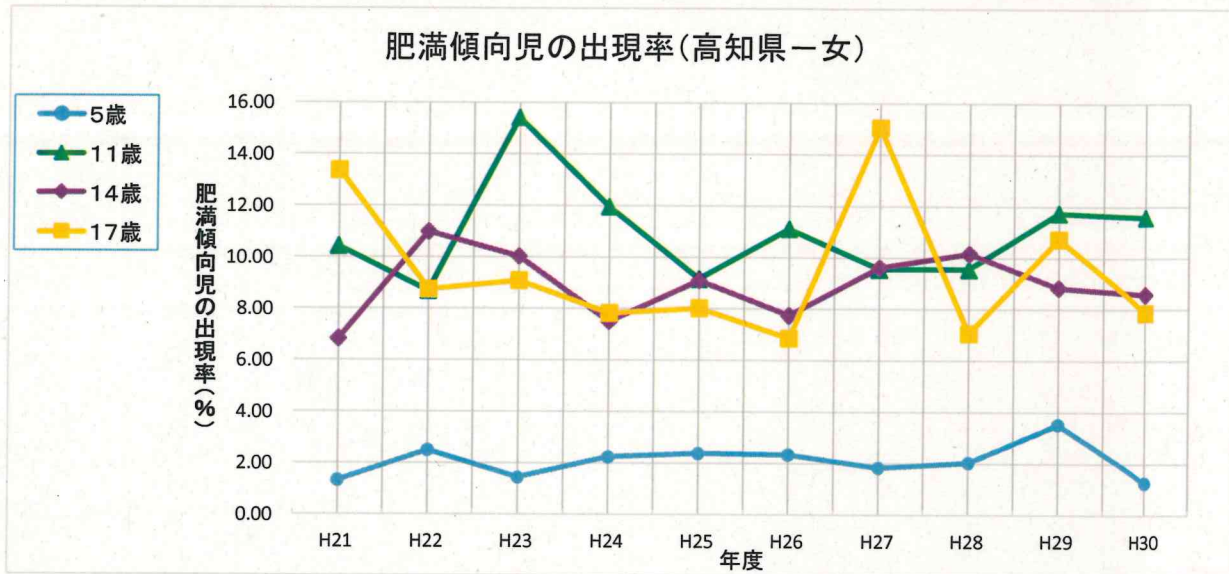
肥満傾向児の出現率(高知県一男)

	H21	H22	H23	H24	H25	H26	H27	H28	H29	H30
5歳	3.40	3.17	2.16	2.04	4.45	2.97	3.97	0.98	2.49	2.84
11歳	7.82	14.70	13.40	9.24	10.60	9.60	12.84	10.20	11.87	8.45
14歳	9.87	8.54	11.01	9.58	9.01	9.14	6.58	7.74	9.66	12.28
17歳	9.90	11.73	9.40	10.90	11.32	15.06	10.95	10.23	14.50	13.85



肥満傾向児の出現率(高知県一女)

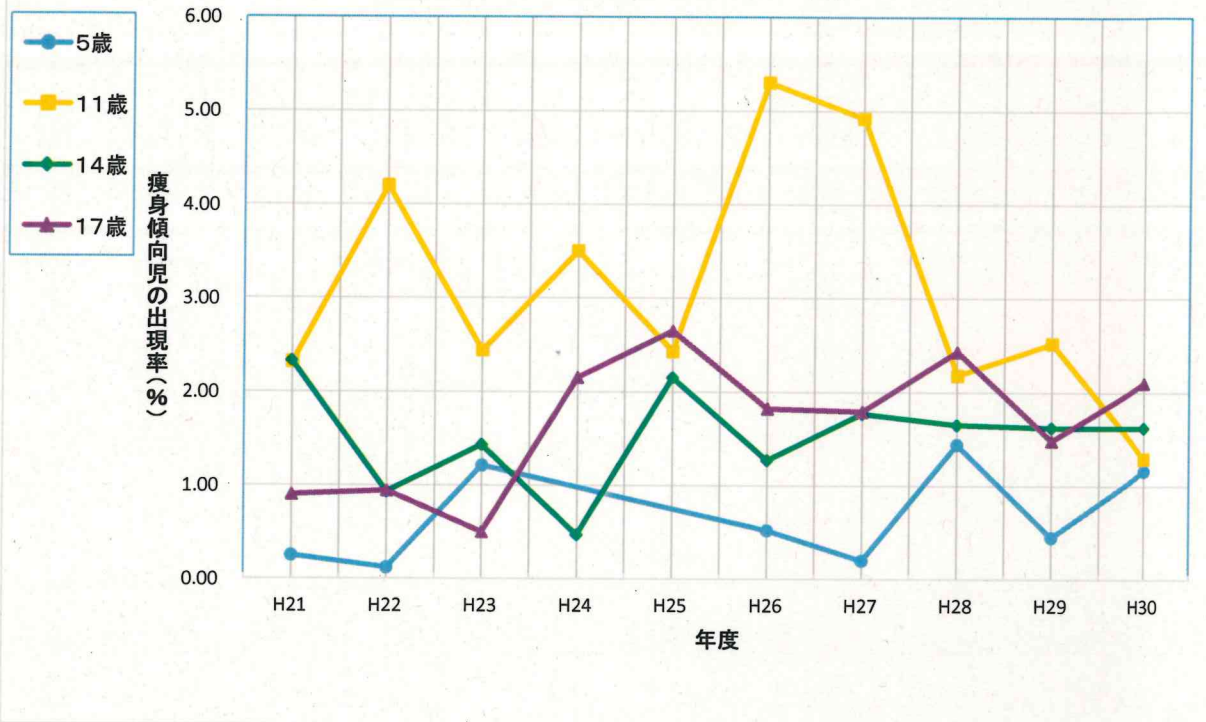
	H21	H22	H23	H24	H25	H26	H27	H28	H29	H30
5歳	1.32	2.48	1.44	2.23	2.37	2.32	1.83	2.03	3.51	1.25
11歳	10.42	8.69	15.42	11.96	9.17	11.11	9.56	9.56	11.74	11.59
14歳	6.82	10.97	10.02	7.5	9.09	7.73	9.61	10.15	8.83	8.57
17歳	13.36	8.74	9.08	7.82	8.02	6.86	15.04	7.06	10.72	7.86



痩身傾向児の出現率の推移

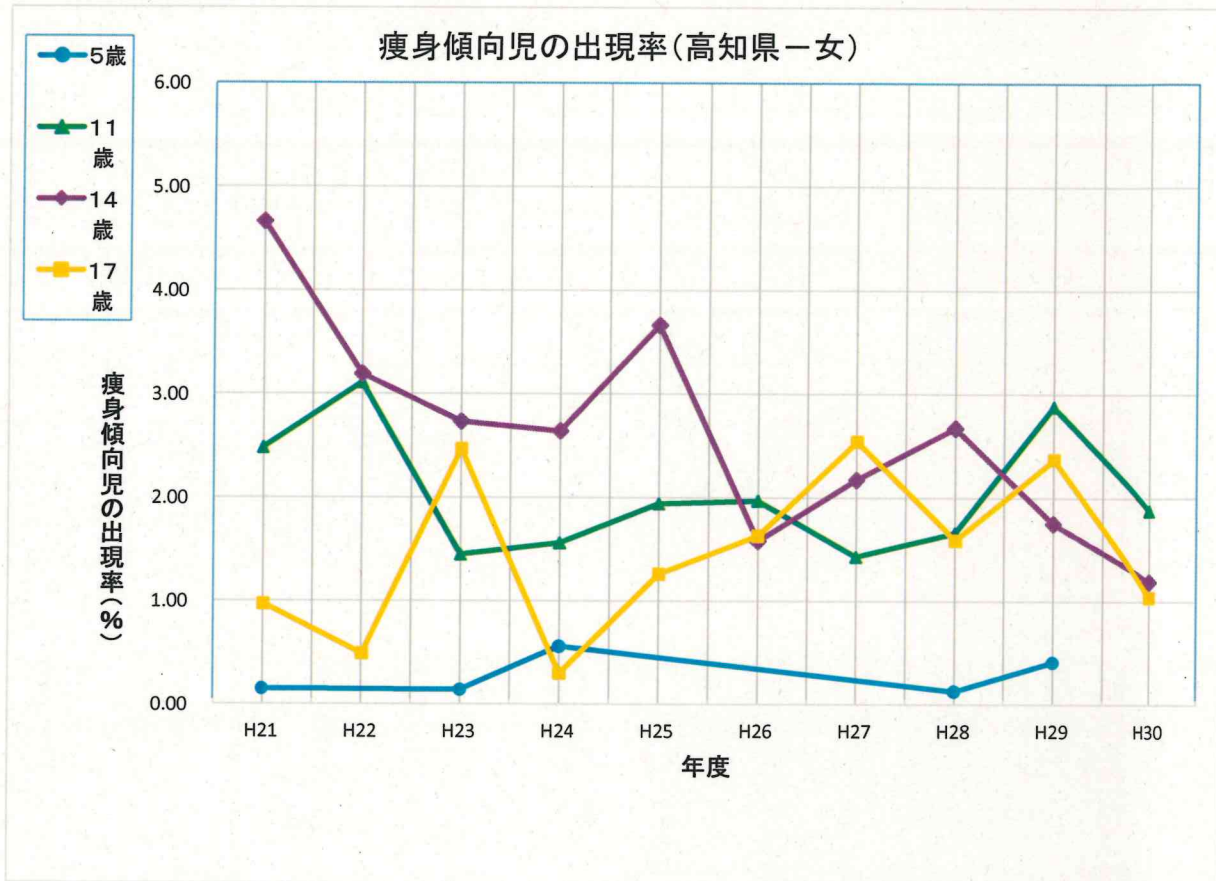
	H21	H22	H23	H24	H25	H26	H27	H28	H29	H30
5歳	0.25	0.12	1.21	—	—	0.52	0.20	1.44	0.45	1.16
11歳	2.32	4.20	2.44	3.50	2.43	5.30	4.92	2.18	2.52	1.29
14歳	2.33	0.93	1.43	0.47	2.15	1.27	1.77	1.65	1.62	1.62
17歳	0.90	0.94	0.50	2.15	2.65	1.82	1.79	2.43	1.48	2.10

痩身傾向児の出現率(高知県一男)



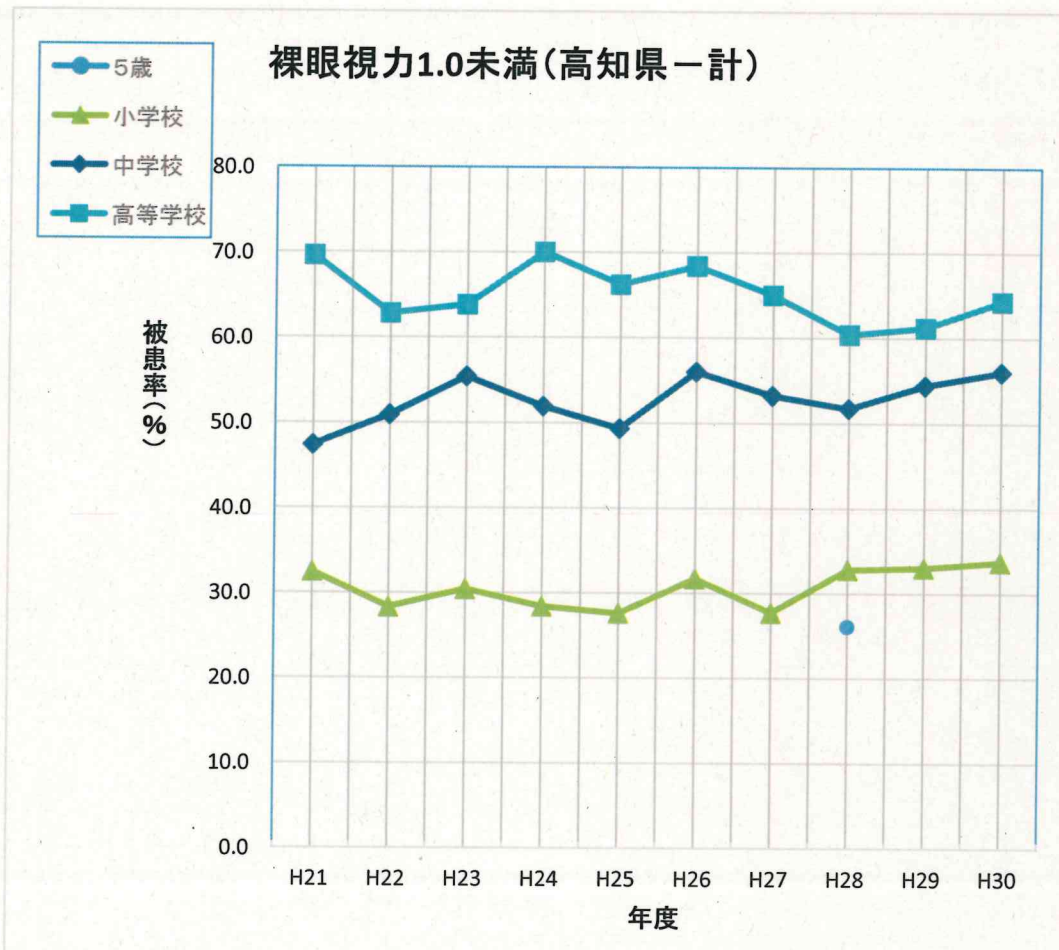
痩身傾向児の出現率の推移

	H21	H22	H23	H24	H25	H26	H27	H28	H29	H30
5歳	0.15	-	0.14	0.56	-	-	-	0.13	0.41	-
11歳	2.48	3.11	1.45	1.56	1.94	1.97	1.43	1.66	2.88	1.88
14歳	4.66	3.19	2.73	2.64	3.66	1.58	2.17	2.67	1.75	1.19
17歳	0.97	0.49	2.47	0.30	1.26	1.63	2.54	1.59	2.37	1.04



裸眼視力1.0未満(高知県) 計										
	H21	H22	H23	H24	H25	H26	H27	H28	H29	H30
5歳								26.1		
小学校	32.4	28.3	30.4	28.4	27.6	31.7	27.7	32.8	33.0	33.7
中学校	47.3	50.9	55.4	51.9	49.3	56.0	53.2	51.7	54.4	56.0
高等学校	69.6	62.8	63.8	70.0	66.2	68.4	65.0	60.4	61.2	64.3

…X(秘匿)



# 学校種別 むし歯(う歯)被患率の推移

(%)

年度 学校種	H21	H22	H23	H24	H25	H26	H27	H28	H29	H30
幼稚園	49.2	46.4	41.7	41.2	41.0	37.7	39.2	34.4	31.2	39.0
小学校	73.3	69.3	67.3	64.5	65.1	64.0	60.6	60.1	55.5	50.4
中学校	64.0	52.4	52.2	57.0	51.6	45.5	45.0	41.2	45.5	38.6
高等学校	69.7	66.3	63.9	60.6	58.5	58.6	55.8	52.7	55.0	52.5

