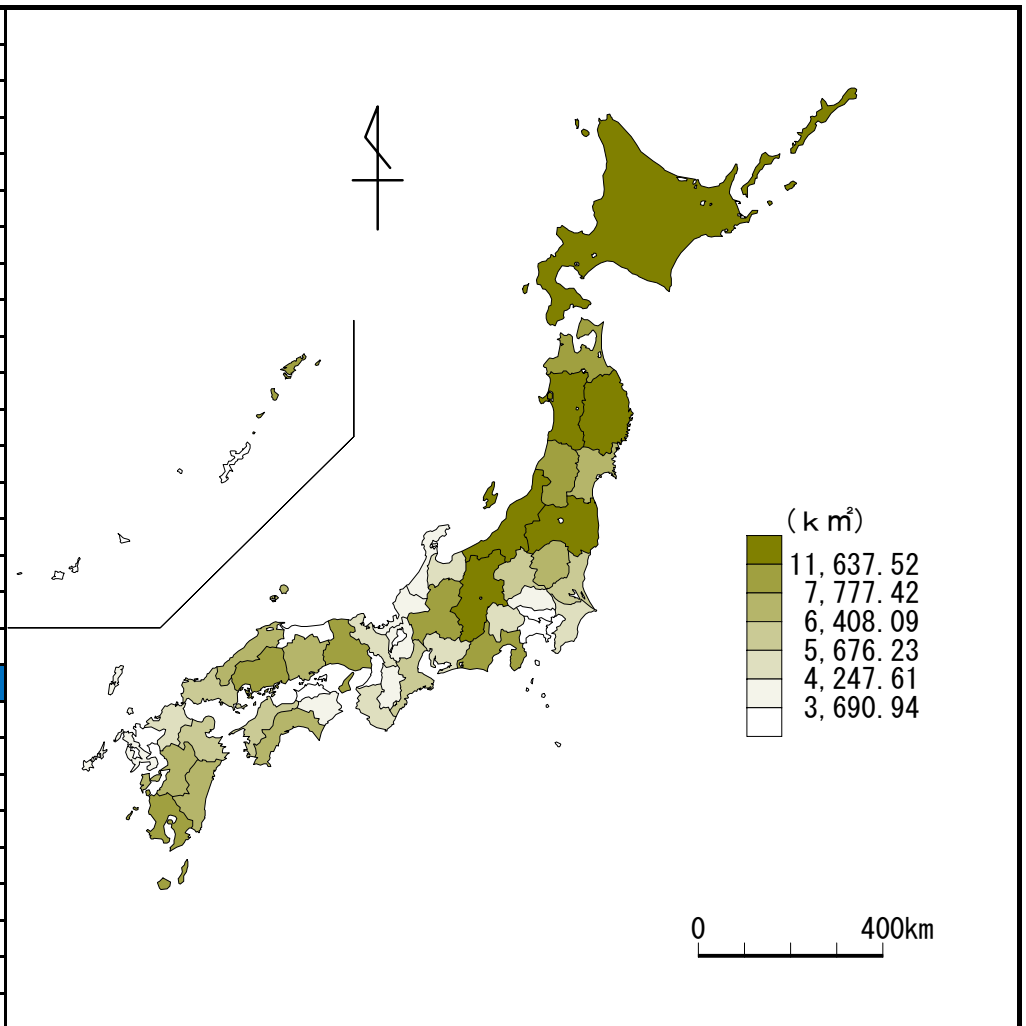
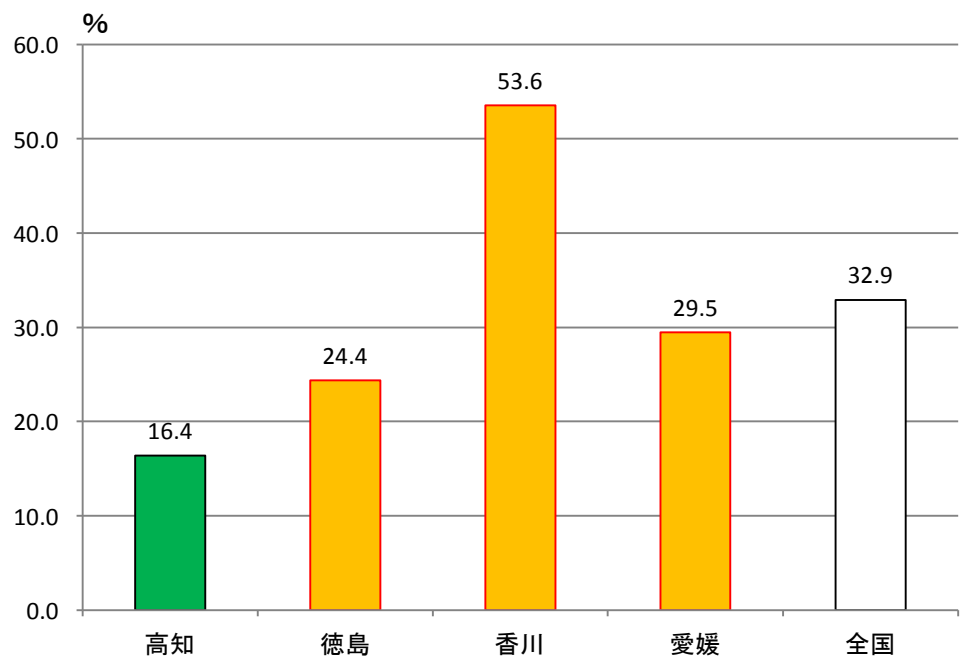


1 総面積

都道府県名	km ²	順位
北海道	78,420.78	1
岩手	15,275.01	2
福島	13,783.90	3
長野	13,561.56	4
新潟	12,584.15	5
秋田	11,637.52	6
岐阜	10,621.29	7
青森	9,645.64	8
山形	9,323.15	9
鹿児島	9,187.01	10
広島	8,479.63	11
兵庫	8,400.94	12
静岡	7,777.42	13
宮崎	7,735.32	14
熊本	7,409.48	15
宮城	7,282.22	16
岡山	7,114.32	17
高知	7,103.86	18
島根	6,708.06	19
栃木	6,408.09	20
群馬	6,362.28	21
大分	6,340.73	22
山口	6,112.53	23
茨城	6,097.19	24
三重	5,774.41	25
愛媛	5,676.23	26
愛知	5,172.92	27
千葉	5,157.61	28
福岡	4,986.52	29
和歌山	4,724.64	30
京都	4,612.20	31
山梨	4,465.27	32
富山	4,247.61	33
福井	4,190.51	34
石川	4,186.05	35
徳島	4,146.80	36
長崎	4,130.88	37
滋賀	4,017.38	38
埼玉	3,797.75	39
奈良	3,690.94	40
鳥取	3,507.13	41
佐賀	2,440.68	42
神奈川	2,416.17	43
沖縄	2,280.98	44
東京	2,193.96	45
大阪	1,905.14	46
香川	1,876.77	47
全国	372,970.63	-



〈参考〉 可住地面積割合(四国:H29年)

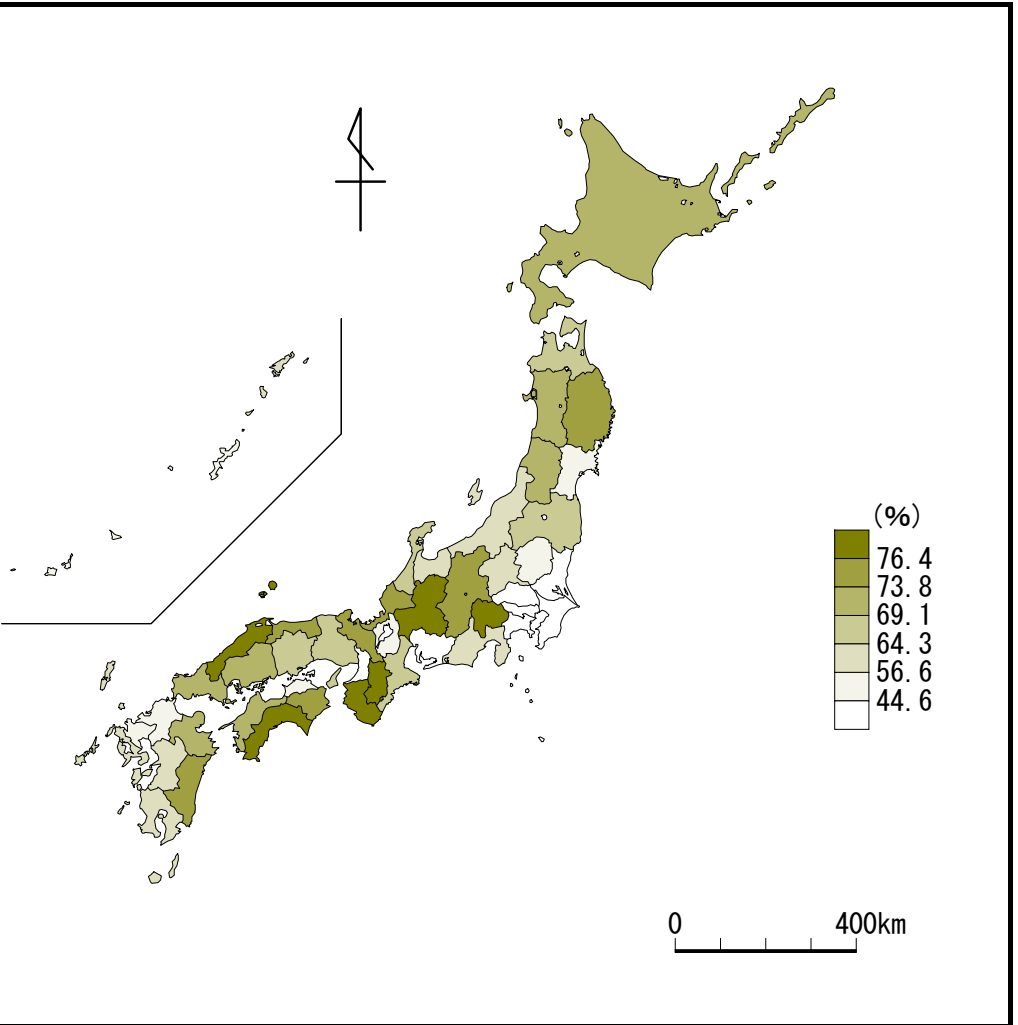


年次:平成29年10月1日時点
 出典:社会生活統計指標2019(総務省)
 備考:北方地域及び竹島を除く総面積
 参考:本県は全国総面積の1.9%

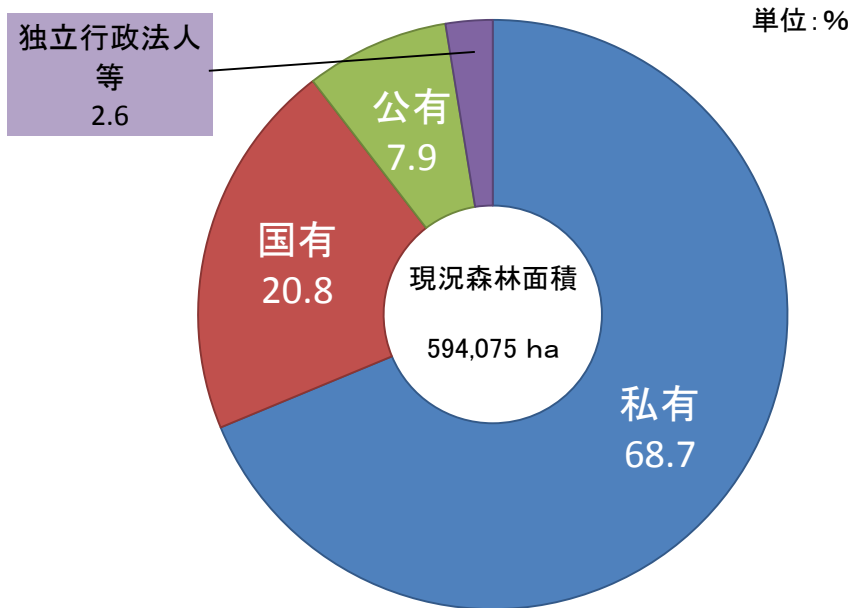
〈グラフ〉 可住地面積割合=可住地面積÷総面積×100
 可住地面積とは、北方地域及び竹島を除いた総面積から
 林野面積と主要湖沼面積(面積1平方キロメートル以上の
 湖沼で人工湖以外)を差し引いたもの。

2 森林面積割合

都道府県名	%	順位
高知	83.6	1
岐阜	79.2	2
島根	78.3	3
山梨	78.2	4
奈良	76.8	5
和歌山	76.4	6
宮崎	76.1	7
長野	76.1	8
岩手	75.7	9
徳島	75.6	10
京都	74.3	11
福井	74.0	12
鳥取	73.8	13
広島	72.7	14
山口	72.1	15
秋田	71.8	16
大分	71.6	17
北海道	70.6	18
愛媛	70.5	19
山形	69.1	20
岡山	68.8	21
福島	68.5	22
兵庫	66.9	23
石川	66.6	24
全国	66.5	-
青森	65.1	25
三重	64.3	26
群馬	64.1	27
新潟	63.9	28
鹿児島	63.8	29
静岡	63.7	30
熊本	62.3	31
長崎	59.4	32
富山	56.6	33
宮城	56.4	34
栃木	53.3	35
滋賀	50.7	36
沖縄	48.7	37
香川	46.4	38
佐賀	45.3	39
福岡	44.6	40
愛知	42.2	41
神奈川	38.8	42
東京	35.3	43
埼玉	31.9	44
茨城	31.2	45
千葉	30.8	46
大阪	30.2	47



〈参考〉 保有形態別森林面積割合(高知県:H27年)



年次:平成27年

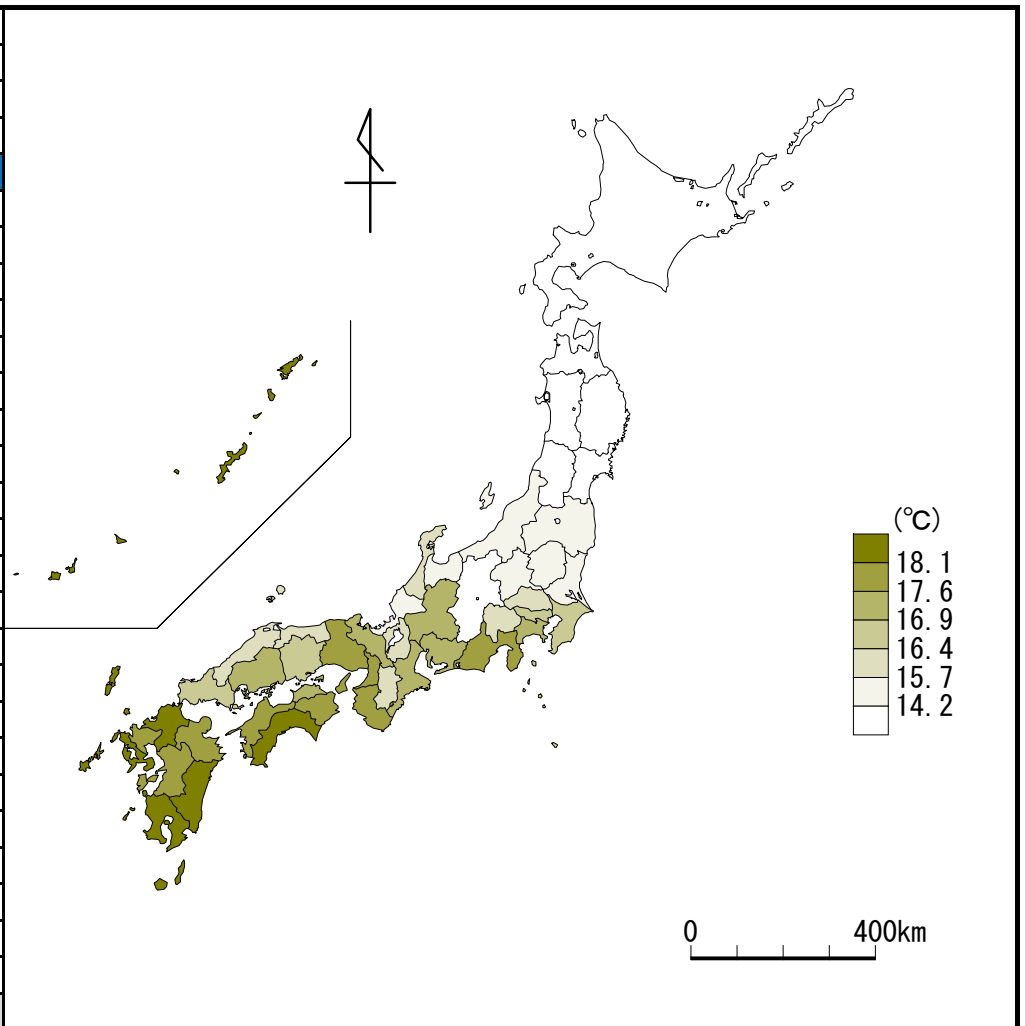
出典:農林業センサス(農林水産省)、社会生活統計指標2017(総務省)

計算式:森林面積割合=現況森林面積÷総面積(北方地域及び竹島を除く)×100

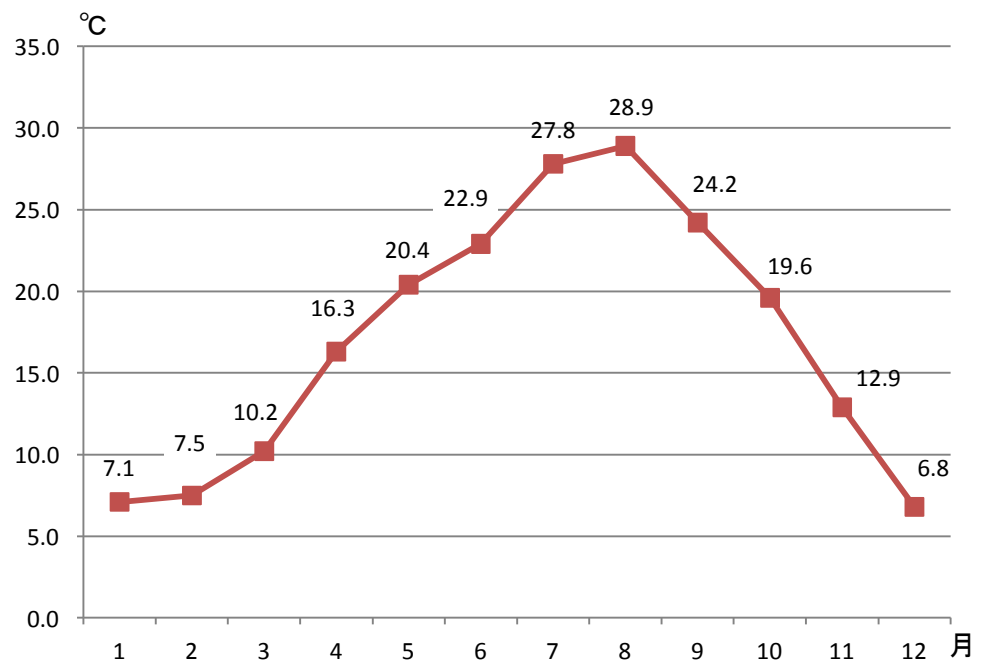
参考:本県は全国平均の125.75%

3 年平均気温

都道府県名	°C	順位
沖縄	24.1	1
鹿児島	19.6	2
宮崎	18.6	3
高知	18.1	4
福岡	18.1	4
長崎	18.1	4
熊本	18.0	7
佐賀	17.9	8
兵庫	17.8	9
大阪	17.7	10
和歌山	17.7	10
静岡	17.6	12
徳島	17.6	12
愛媛	17.6	12
大分	17.6	12
香川	17.5	16
広島	17.2	17
京都	17.1	18
愛知	17.0	19
神奈川	16.9	20
岐阜	16.9	20
三重	16.9	20
千葉	16.8	23
岡山	16.6	24
山口	16.5	25
東京	16.4	26
全国	16.2	-
奈良	16.0	27
鳥取	16.0	27
埼玉	15.9	29
島根	15.9	29
滋賀	15.8	31
石川	15.7	32
山梨	15.7	32
群馬	15.6	34
福井	15.6	34
富山	15.2	36
茨城	14.8	37
栃木	14.8	37
新潟	14.5	39
福島	14.2	40
宮城	13.5	41
長野	13.1	42
山形	12.7	43
秋田	12.5	44
岩手	11.2	45
青森	11.0	46
北海道	9.3	47



〈参考〉 月別平均気温(高知市:H29年)



年次:平成29年

〈グラフ〉 出典:気象庁ホームページより

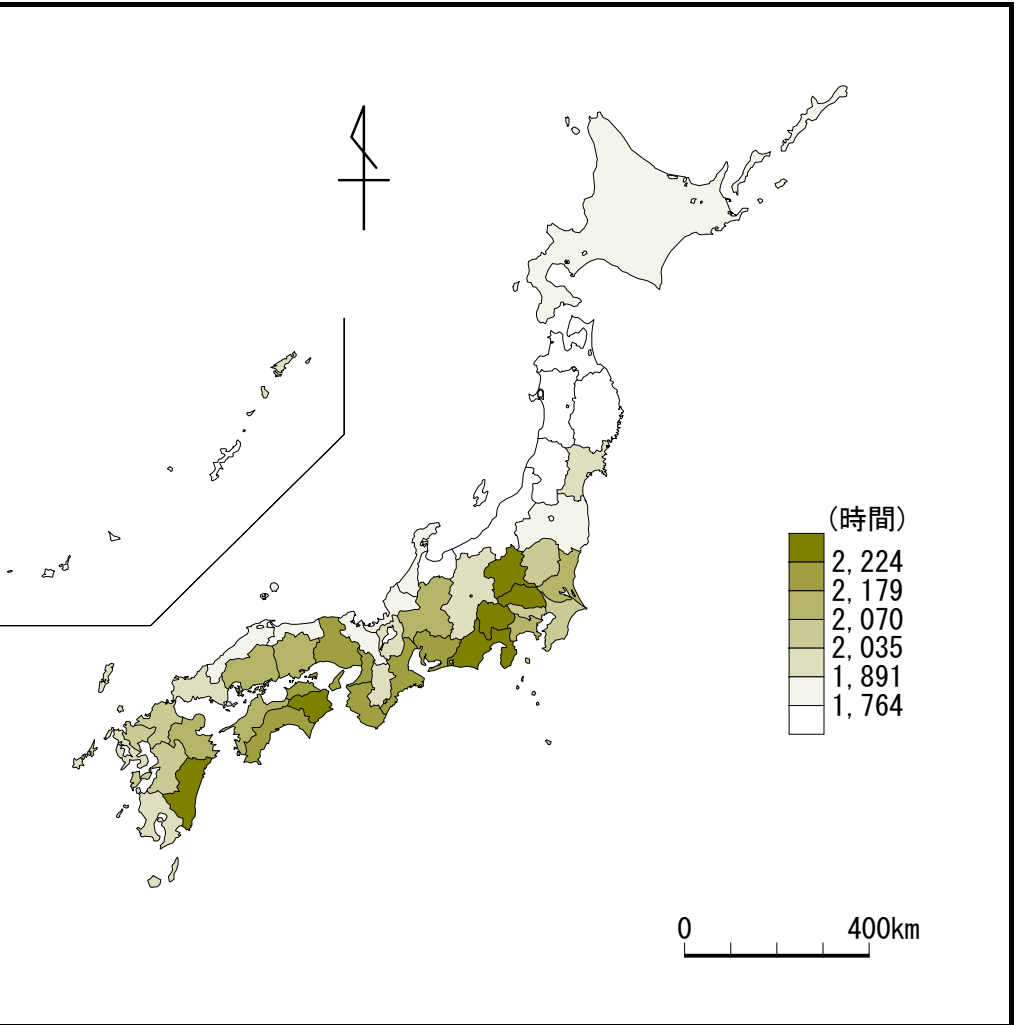
出典:社会生活統計指標2019(総務省)

備考:各都道府県の県庁所在都市の気象官署における所定の観測地点のものである。

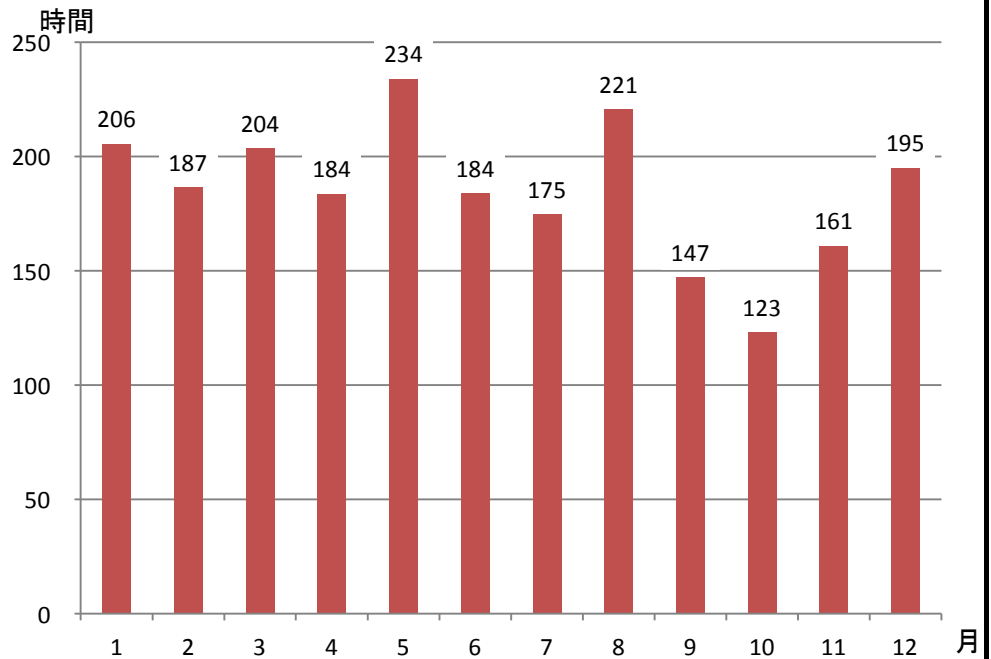
ただし、東京都は千代田区、埼玉県は熊谷市、滋賀県は彦根市を使用。

4 年間日照時間

都道府県名	時間	順位
山梨	2,357	1
静岡	2,325	2
埼玉	2,295	3
徳島	2,259	4
群馬	2,247	5
宮崎	2,224	6
愛知	2,221	7
高知	2,218	8
和歌山	2,205	9
兵庫	2,195	10
大阪	2,185	11
三重	2,181	12
香川	2,179	13
岐阜	2,178	14
神奈川	2,175	15
茨城	2,145	16
岡山	2,130	17
広島	2,098	18
愛媛	2,073	19
大分	2,070	20
福岡	2,069	21
熊本	2,069	21
千葉	2,054	23
東京	2,051	24
栃木	2,035	25
佐賀	2,035	25
鹿児島	2,027	27
全国	2,004	-
山口	1,989	28
長野	1,976	29
滋賀	1,935	30
長崎	1,932	31
宮城	1,910	32
奈良	1,891	33
京都	1,873	34
島根	1,852	35
石川	1,850	36
鳥取	1,829	37
北海道	1,820	38
福島	1,777	39
福井	1,764	40
富山	1,737	41
青森	1,660	42
沖縄	1,646	43
新潟	1,643	44
岩手	1,640	45
秋田	1,600	46
山形	1,556	47



〈参考〉 月別日照時間(高知市:H29年)



年次:平成29年

〈グラフ〉 出典:気象庁ホームページより

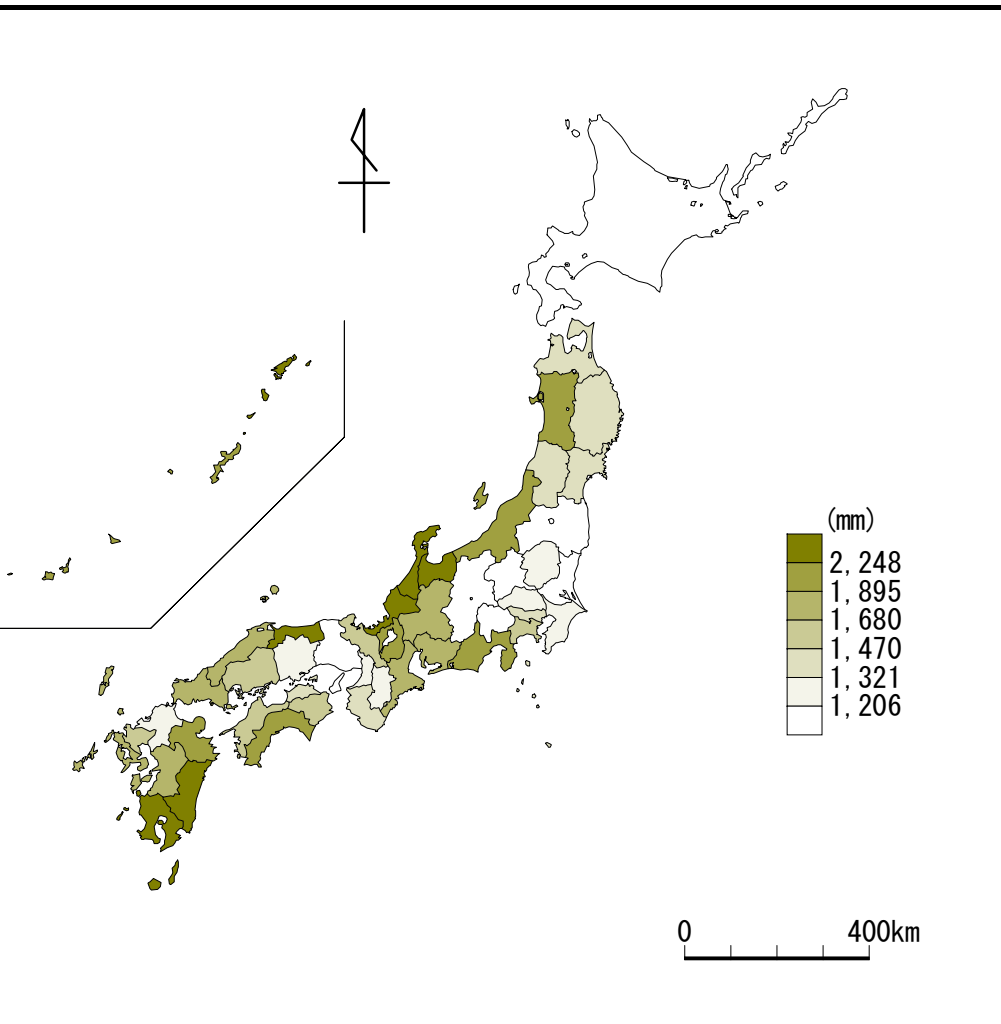
出典:社会生活統計指標2019(総務省)

備考:各都道府県の県庁所在都市の気象官署における所定の観測地点のものである。

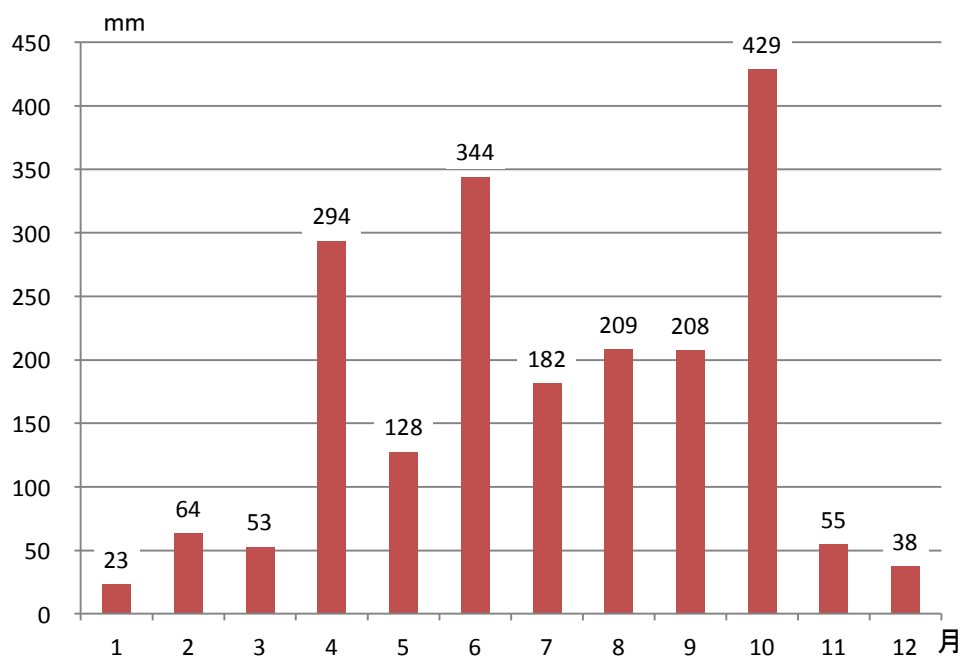
ただし、東京都は千代田区、埼玉県は熊谷市、滋賀県は彦根市を使用。

5 年間降水量

都道府県名	mm	順位
宮崎	2,722	1
石川	2,703	2
富山	2,700	3
福井	2,507	4
鹿児島	2,274	5
鳥取	2,248	6
静岡	2,108	7
新潟	2,037	8
高知	2,022	9
秋田	1,935	10
大分	1,910	11
沖縄	1,907	12
滋賀	1,895	13
岐阜	1,864	14
熊本	1,819	15
長崎	1,779	16
山口	1,764	17
島根	1,761	18
愛知	1,702	19
三重	1,680	20
全国	1,648	-
佐賀	1,635	21
神奈川	1,629	22
広島	1,620	23
愛媛	1,530	24
徳島	1,496	25
京都	1,470	26
東京	1,430	27
香川	1,416	28
岩手	1,410	29
青森	1,388	30
山形	1,342	31
和歌山	1,342	31
宮城	1,321	33
福岡	1,319	34
埼玉	1,309	35
栃木	1,308	36
奈良	1,291	37
大阪	1,276	38
千葉	1,250	39
岡山	1,206	40
福島	1,203	41
兵庫	1,196	42
長野	1,194	43
群馬	1,193	44
北海道	1,158	45
茨城	1,127	46
山梨	1,076	47



〈参考〉 月別降水量(高知市:H29年)



〈グラフ〉 出典:気象庁ホームページより

年次:平成29年

出典:社会生活統計指標2019(総務省)

備考:各都道府県の県庁所在都市の気象官署における所定の観測地点のものである。

ただし、東京都は千代田区、埼玉県は熊谷市、滋賀県は彦根市を使用。

参考:本県は全国平均の122.67%