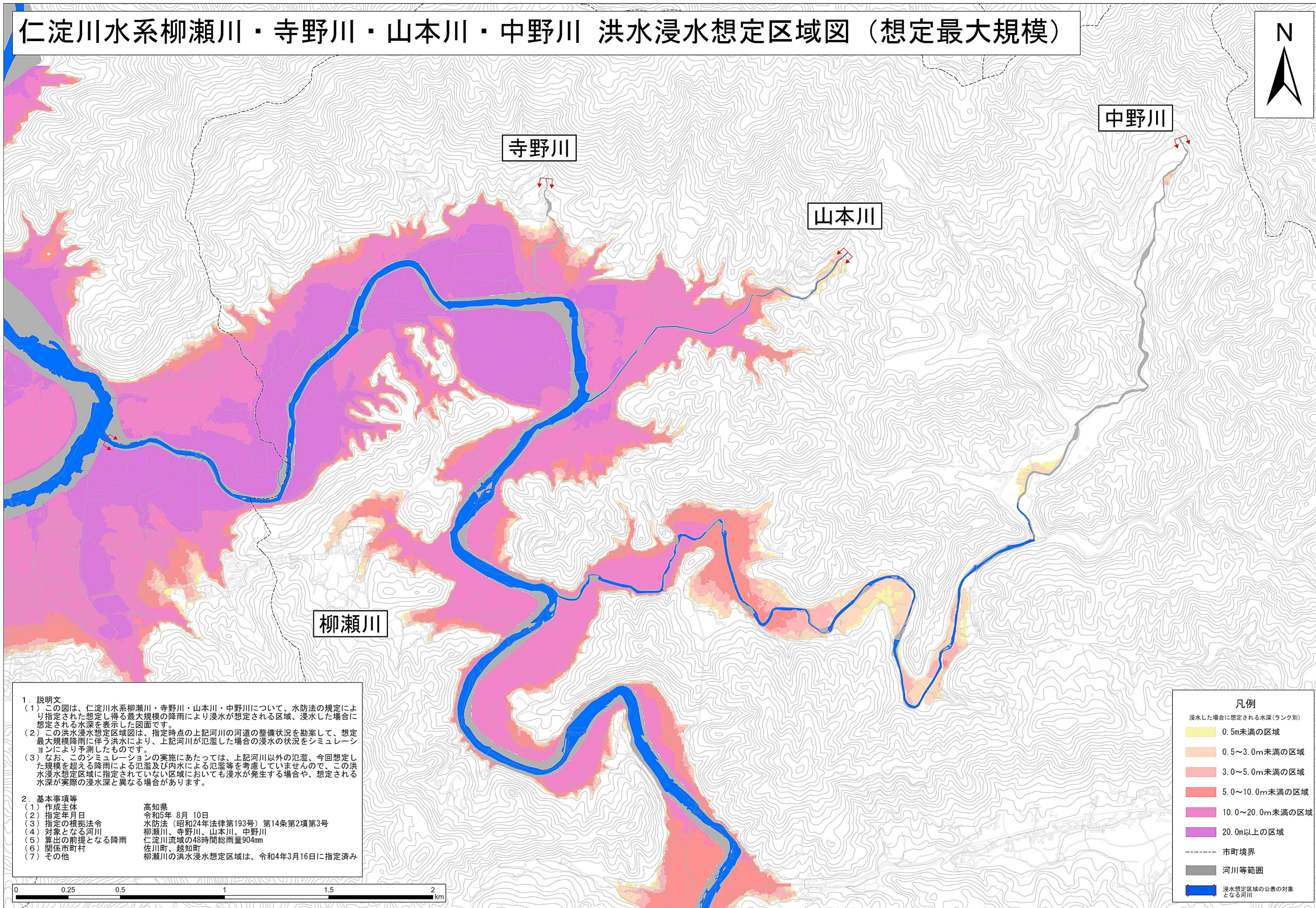


# 仁淀川水系柳瀬川・寺野川・山本川・中野川 洪水浸水想定区域図（想定最大規模）

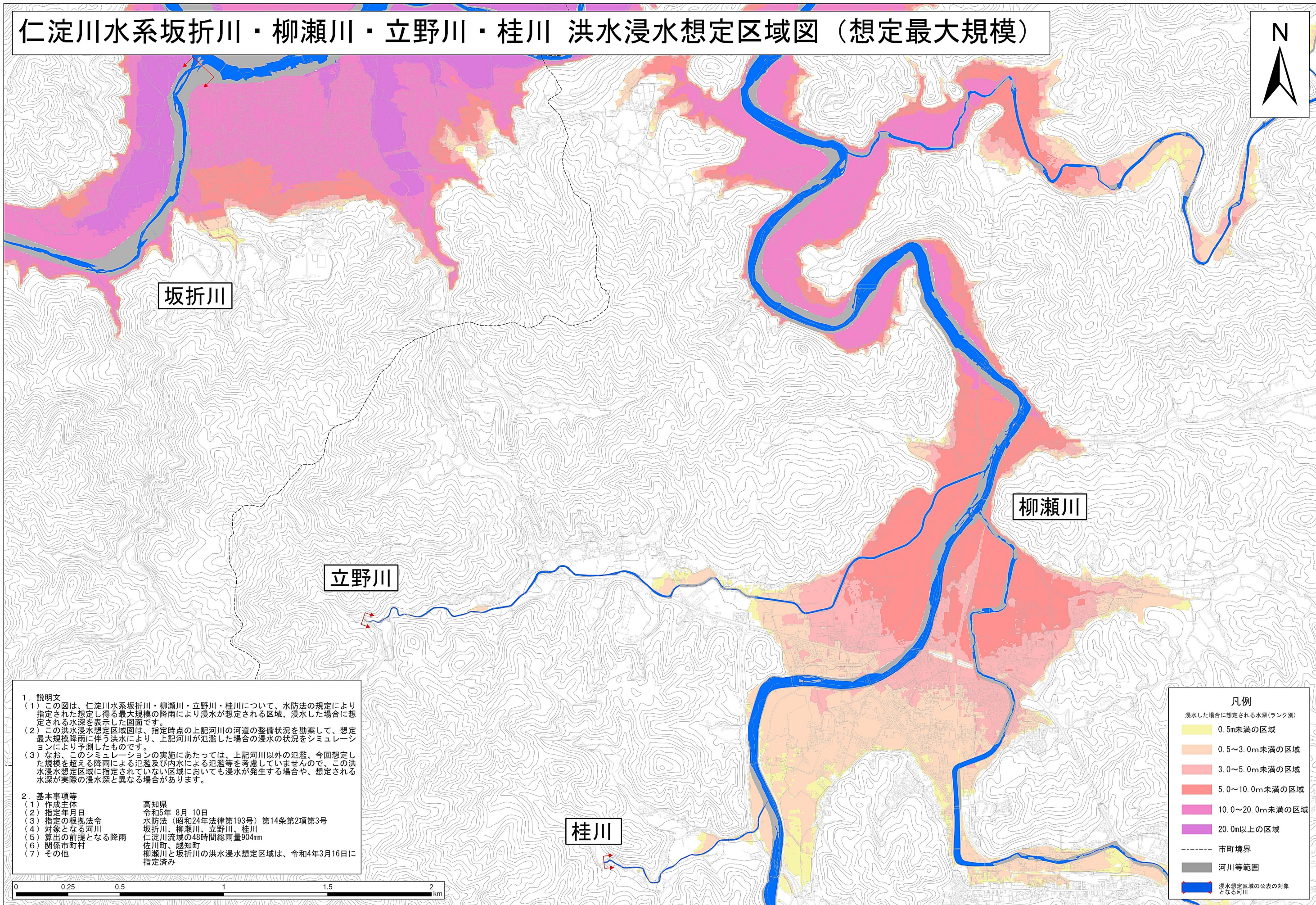


1. 説明文  
(1) この図は、仁淀川水系柳瀬川・寺野川・山本川・中野川について、水防法の規定により指定された想定し得る最大規模の降雨により浸水が想定される区域、浸水した場合に想定される水深を表示した図面です。  
(2) この洪水浸水想定区域図は、指定時点の上記河川の河道の整備状況を勘案して、想定最大規模降雨に伴う洪水により、上記河川が氾濫した場合の浸水の状況をシミュレーションにより予測したものです。  
(3) なお、このシミュレーションの実施にあたっては、上記河川以外の氾濫、今回想定した規模を超える降雨による氾濫及び内水による氾濫等を考慮していませんので、この洪水浸水想定区域に指定されていない区域においても浸水が発生する場合や、想定される水深が実際の浸水深と異なる場合があります。

2. 基本事項等  
(1) 作成主体 高知県  
(2) 指定年月日 令和5年 8月 10日  
(3) 指定の根拠法令 水防法（昭和24年法律第193号）第14条第2項第3号  
(4) 対象となる河川 柳瀬川、寺野川、山本川、中野川  
(5) 算出の前提となる降雨 仁淀川流域の48時間総雨量904mm  
(6) 関係市町村 佐川町、越知町  
(7) その他 柳瀬川の洪水浸水想定区域は、令和4年3月16日に指定済み

凡例	
浸水した場合に想定される水深(ランク別)	
	0.5m未満の区域
	0.5~3.0m未満の区域
	3.0~5.0m未満の区域
	5.0~10.0m未満の区域
	10.0~20.0m未満の区域
	20.0m以上の区域
	市町境界
	河川等範囲
	浸水想定区域の公表の対象となる河川

# 仁淀川水系坂折川・柳瀬川・立野川・桂川 洪水浸水想定区域図（想定最大規模）

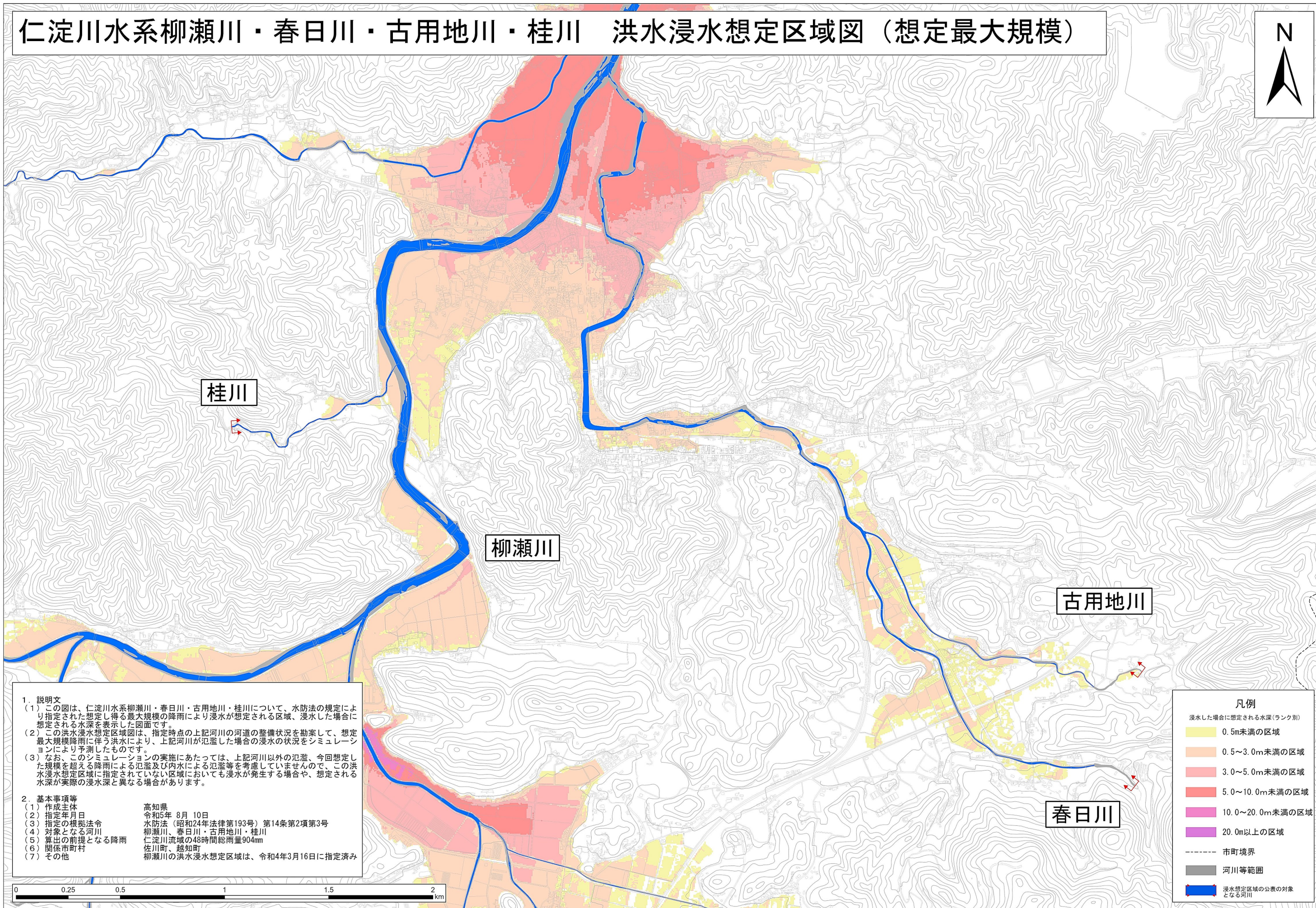


1. 説明文  
(1) この図は、仁淀川水系坂折川・柳瀬川・立野川・桂川について、水防法の規定により指定された想定し得る最大規模の降雨により浸水が想定される区域、浸水した場合に想定される水深を表示した図面です。  
(2) この洪水浸水想定区域図は、指定時点の上記河川の河道の整備状況を勘案して、想定最大規模降雨に伴う洪水により、上記河川が氾濫した場合の浸水の状況をシミュレーションにより予測したものです。  
(3) なお、このシミュレーションの実施にあたっては、上記河川以外の氾濫、今回想定した規模を超える降雨による氾濫及び内水による氾濫等を考慮していませんので、この洪水浸水想定区域に指定されていない区域においても浸水が発生する場合や、想定される水深が実際の浸水深と異なる場合があります。

2. 基本事項等  
(1) 作成主体 高知県  
(2) 指定年月日 令和5年 8月 10日  
(3) 指定の根拠法令 水防法（昭和24年法律第193号）第14条第2項第3号  
(4) 対象となる河川 坂折川、柳瀬川、立野川、桂川  
(5) 算出の前提となる降雨 仁淀川流域の48時間総雨量904mm  
(6) 関係市町村 佐川町 越知町  
(7) その他 柳瀬川と坂折川の洪水浸水想定区域は、令和4年3月16日に指定済み

凡例	
浸水した場合に想定される水深(ランク別)	
	0.5m未満の区域
	0.5~3.0m未満の区域
	3.0~5.0m未満の区域
	5.0~10.0m未満の区域
	10.0~20.0m未満の区域
	20.0m以上の区域
	市町境界
	河川等範囲
	浸水想定区域の公表の対象となる河川

# 仁淀川水系柳瀬川・春日川・古用地川・桂川 洪水浸水想定区域図（想定最大規模）



1. 説明文  
(1) この図は、仁淀川水系柳瀬川・春日川・古用地川・桂川について、水防法の規定により指定された想定し得る最大規模の降雨により浸水が想定される区域、浸水した場合に想定される水深を表示した図面です。  
(2) この洪水浸水想定区域図は、指定時点の上記河川の河道の整備状況を勘案して、想定最大規模降雨に伴う洪水により、上記河川が氾濫した場合の浸水の状況をシミュレーションにより予測したものです。  
(3) なお、このシミュレーションの実施にあたっては、上記河川以外の氾濫、今回想定した規模を超える降雨による氾濫及び内水による氾濫等を考慮していませんので、この洪水浸水想定区域に指定されていない区域においても浸水が発生する場合や、想定される水深が実際の浸水深と異なる場合があります。

2. 基本事項等  
(1) 作成主体 高知県  
(2) 指定年月日 令和5年 8月 10日  
(3) 指定の根拠法令 水防法（昭和24年法律第193号）第14条第2項第3号  
(4) 対象となる河川 柳瀬川、春日川・古用地川・桂川  
(5) 算出の前提となる降雨 仁淀川流域の48時間総雨量904mm  
(6) 関係市町村 佐川町、越知町  
(7) その他 柳瀬川の洪水浸水想定区域は、令和4年3月16日に指定済み

凡例	
浸水した場合に想定される水深(ランク別)	
	0.5m未満の区域
	0.5~3.0m未満の区域
	3.0~5.0m未満の区域
	5.0~10.0m未満の区域
	10.0~20.0m未満の区域
	20.0m以上の区域
	市町境界
	河川等範囲
	浸水想定区域の公表の対象となる河川

仁淀川水系柳瀬川・斗賀野川・伏尾川・角口川・幸田川・安岡川・西山川・吉広郷川・斗賀野西山川 洪水浸水想定区域図（想定最大規模）



柳瀬川

吉広郷川

西山川

斗賀野西山川

伏尾川

角口川

幸田川

安岡川

斗賀野川

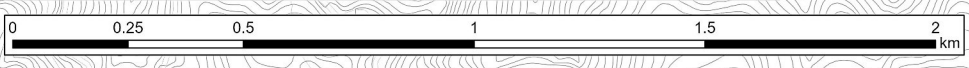
1. 説明文  
 (1) この図は、仁淀川水系柳瀬川・斗賀野川・伏尾川・角口川・幸田川・安岡川・西山川・吉広郷川・斗賀野西山川について、水防法の規定により指定された想定し得る最大規模の降雨により浸水が想定される区域、浸水した場合に想定される水深を表示した図面です。  
 (2) この洪水浸水想定区域図は、指定時点の上記河川の河道の整備状況を勘案して、想定最大規模降雨に伴う洪水により、上記河川が氾濫した場合の浸水の状況をシミュレーションにより予測したものです。  
 (3) なお、このシミュレーションの実施にあたっては、上記河川以外の氾濫、今回想定した規模を超える降雨による氾濫及び内水による氾濫等を考慮していませんので、この洪水浸水想定区域に指定されていない区域においても浸水が発生する場合や、想定される水深が実際の浸水深と異なる場合があります。

2. 基本事項等  
 (1) 作成主体 高知県  
 (2) 指定年月日 令和5年 8月 10日  
 (3) 指定の根拠法令 水防法（昭和24年法律第193号）第14条第2項第3号  
 (4) 対象となる河川 柳瀬川、斗賀野川、伏尾川、角口川、幸田川、安岡川、西山川、吉広郷川、斗賀野西山川  
 (5) 算出の前提となる降雨 仁淀川流域の48時間総雨量904mm  
 (6) 関係市町村 佐川町、越知町  
 (7) その他 柳瀬川の洪水浸水想定区域は、令和4年3月16日に指定済み

凡例

浸水した場合に想定される水深(ランク別)

0.5m未満の区域
0.5~3.0m未満の区域
3.0~5.0m未満の区域
5.0~10.0m未満の区域
10.0~20.0m未満の区域
20.0m以上の区域
市町境界
河川等範囲
浸水想定区域の公表の対象となる河川



# 仁淀川水系柳瀬川・西山川・吉広郷川・斗賀野西山川・古畑川 洪水浸水想定区域図（想定最大規模）



古畑川

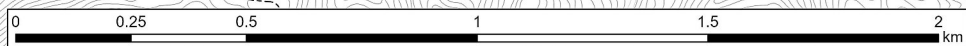
柳瀬川

吉広郷川

西山川

斗賀野西山川

1. 説明文
- (1) この図は、仁淀川水系柳瀬川・西山川・吉広郷川・斗賀野西山川・古畑川について、水防法の規定により指定された想定し、得る最大規模の降雨により浸水が想定される区域、浸水した場合に想定される水深を表示した図面です。
  - (2) この洪水浸水想定区域図は、指定時点の上記河川の河道の整備状況を勘案して、想定最大規模降雨に伴う洪水により、上記河川が氾濫した場合の浸水の状況をシミュレーションにより予測したものです。
  - (3) なお、このシミュレーションの実施にあたっては、上記河川以外の氾濫、今回想定した規模を超える降雨による氾濫及び内水による氾濫等を考慮していませんので、この洪水浸水想定区域に指定されていない区域においても浸水が発生する場合や、想定される水深が実際の浸水深と異なる場合があります。
2. 基本事項等
- |                |                              |
|----------------|------------------------------|
| (1) 作成主体       | 高知県                          |
| (2) 指定年月日      | 令和5年 8月 10日                  |
| (3) 指定の根拠法令    | 水防法（昭和24年法律第193号）第14条第2項第3号  |
| (4) 対象となる河川    | 柳瀬川、西山川、吉広郷川、斗賀野西山川、古畑川      |
| (5) 算出の前提となる降雨 | 仁淀川流域の48時間総雨量904mm           |
| (6) 関係市町村      | 佐川町、越知町                      |
| (7) その他        | 柳瀬川の洪水浸水想定区域は、令和4年3月16日に指定済み |



凡例	
浸水した場合に想定される水深（ランク別）	
	0.5m未満の区域
	0.5～3.0m未満の区域
	3.0～5.0m未満の区域
	5.0～10.0m未満の区域
	10.0～20.0m未満の区域
	20.0m以上の区域
	市町境界
	河川等範囲
	浸水想定区域の公表の対象となる河川