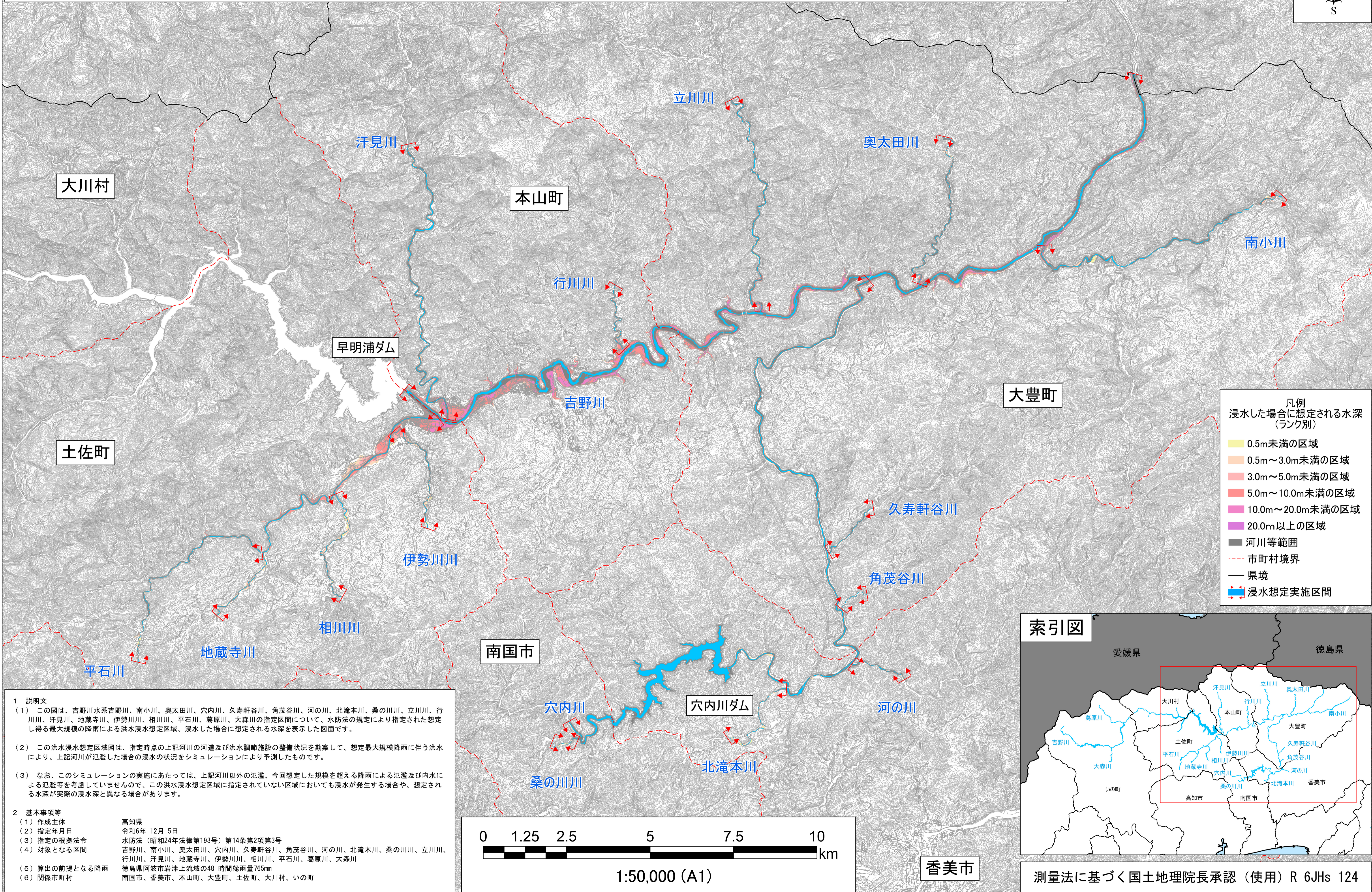
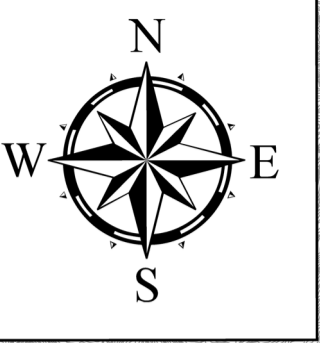


吉野川水系吉野川・南小川・奥太田川・穴内川・久寿軒谷川・角茂谷川・河の川・北滝本川・桑の川川・立川川・行川川・汗見川・地蔵寺川・伊勢川川・相川川・平石川・葛原川・大森川 洪水浸水想定区域図(想定最大規模)

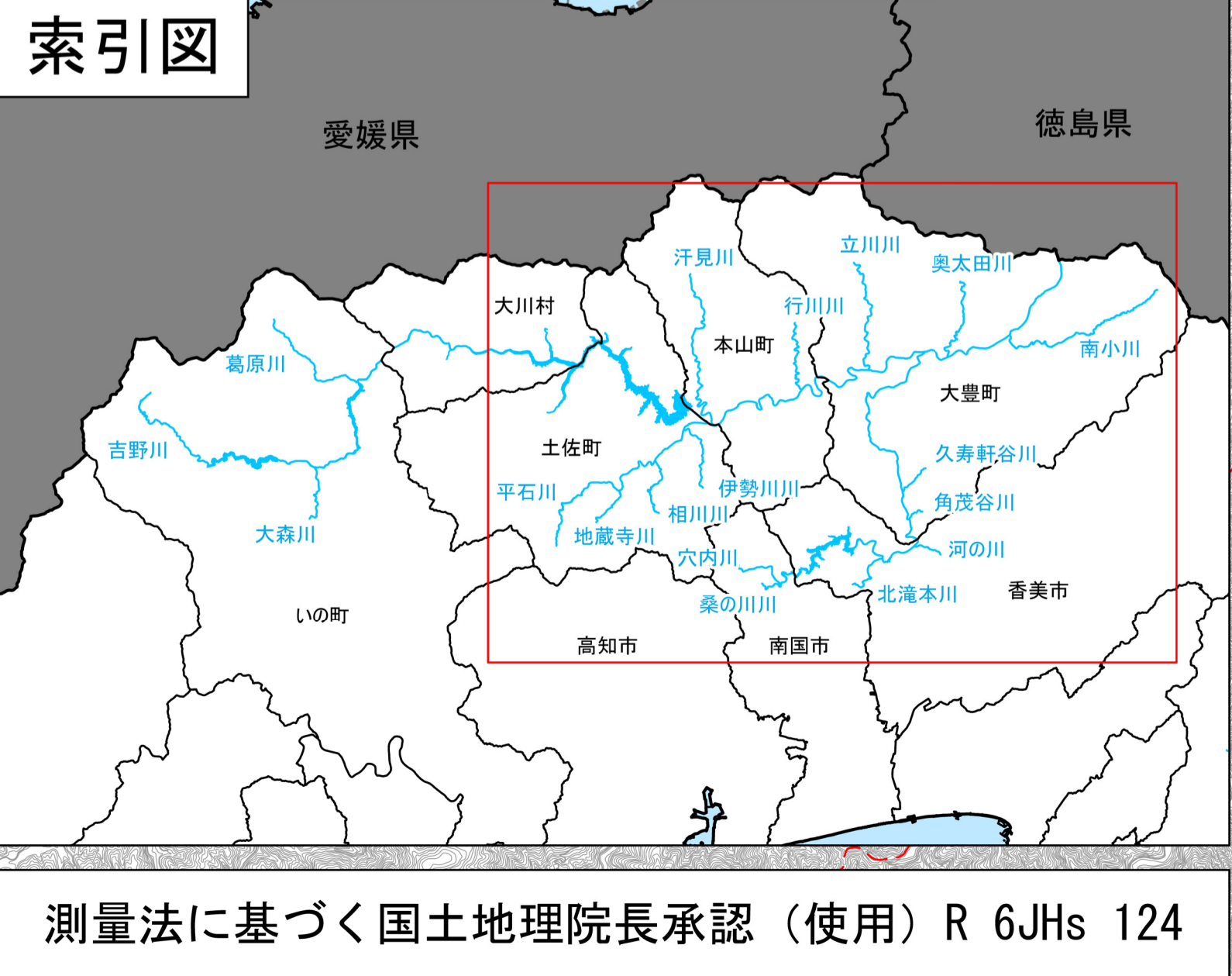
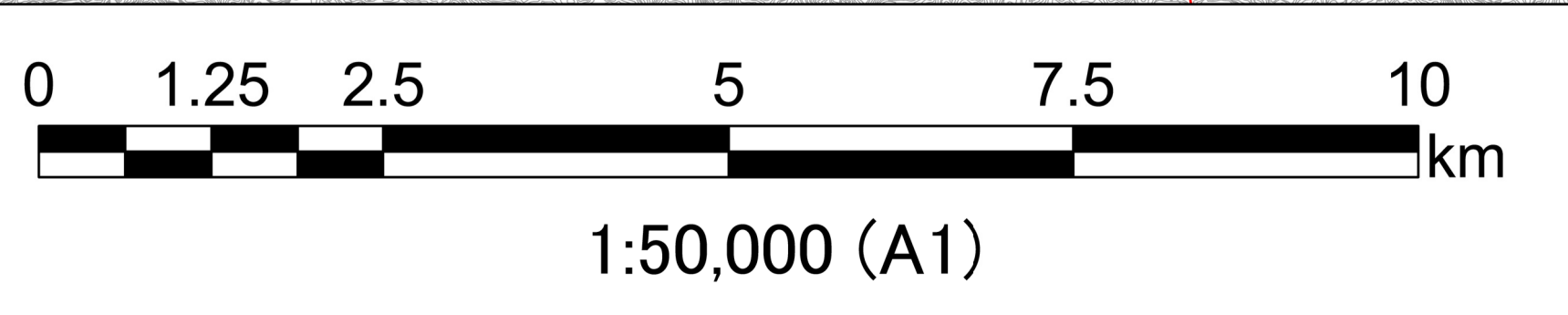


凡例
浸水した場合に想定される水深
(ランク別)

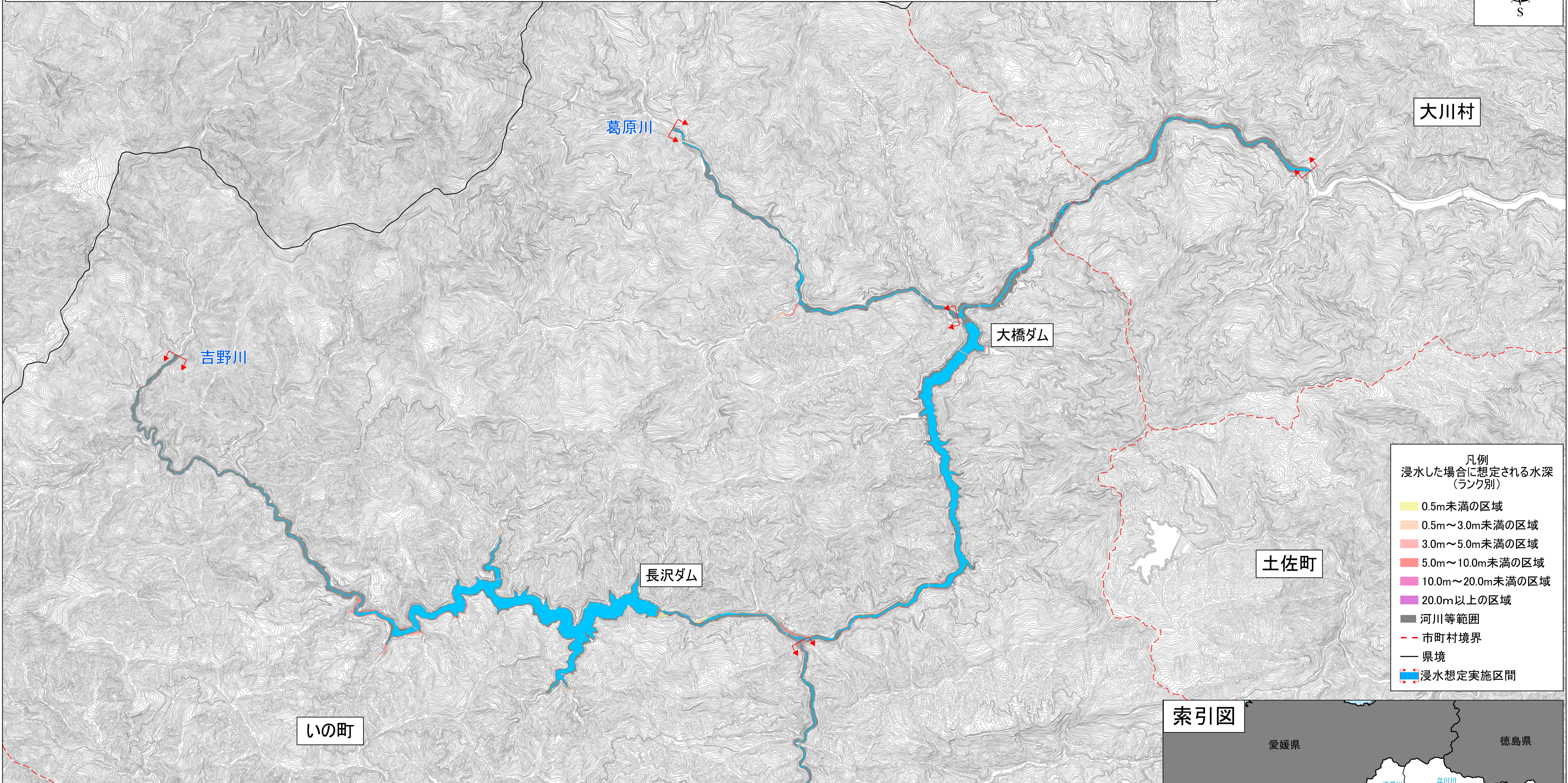
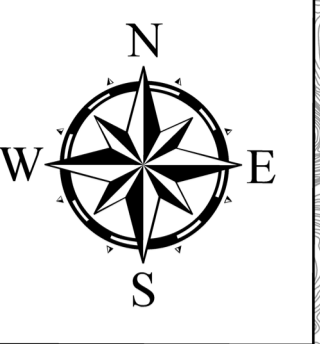
0.5m未満の区域
0.5m~3.0m未満の区域
3.0m~5.0m未満の区域
5.0m~10.0m未満の区域
10.0m~20.0m未満の区域
20.0m以上の区域
河川等範囲
市町村境界
県境
浸水想定実施区間

1 説明文
 (1) この図は、吉野川水系吉野川、南小川、奥太田川、穴内川、久寿軒谷川、角茂谷川、河の川、北滝本川、桑の川川、立川川、行川川、汗見川、地蔵寺川、伊勢川川、相川川、平石川、葛原川、大森川の指定区間について、水防法の規定により指定された想定し得る最大規模の降雨による洪水浸水想定区域、浸水した場合に想定される水深を表示した図面です。
 (2) この洪水浸水想定区域図は、指定時点の上記河川の河道及び洪水調節施設の整備状況を勘案して、想定最大規模降雨に伴う洪水により、上記河川が氾濫した場合の浸水の状況をシミュレーションにより予測したものです。
 (3) なお、このシミュレーションの実施にあたっては、上記河川以外の氾濫、今回想定した規模を超える降雨による氾濫及び内水による氾濫等を考慮していませんので、この洪水浸水想定区域に指定されていない区域においても浸水が発生する場合や、想定される水深が実際の浸水深と異なる場合があります。

2 基本事項等
 (1) 作成主体 高知県
 (2) 指定年月日 令和6年 12月 5日
 (3) 指定の根拠法令 水防法(昭和24年法律第193号)第14条第2項第3号
 (4) 対象となる区間 吉野川、南小川、奥太田川、穴内川、久寿軒谷川、角茂谷川、河の川、北滝本川、桑の川川、立川川、行川川、汗見川、地蔵寺川、伊勢川川、相川川、平石川、葛原川、大森川
 (5) 算出の前提となる降雨 徳島県阿波市岩津上流域の48時間総雨量765mm
 (6) 関係市町村 南国市、香美市、本山町、大豊町、土佐町、大川村、いの町



吉野川水系吉野川・南小川・奥太田川・穴内川・久寿軒谷川・角茂谷川・河の川・北滝本川・桑の川川・立川川・行川川
 ・汗見川・地藏寺川・伊勢川川・相川川・平石川・葛原川・大森川 洪水浸水想定区域図(想定最大規模)

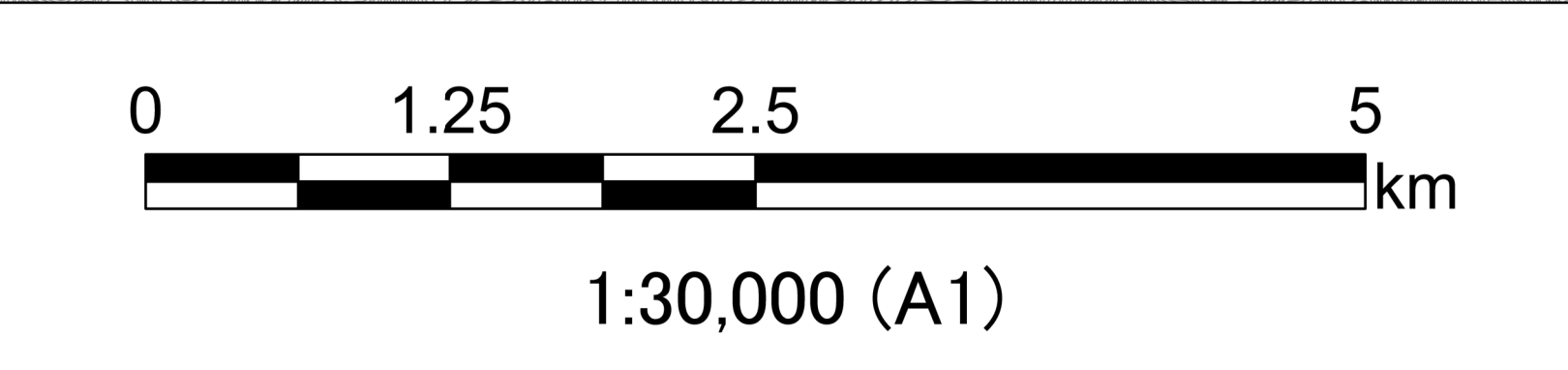


凡例
 浸水した場合に想定される水深
 (ランク別)

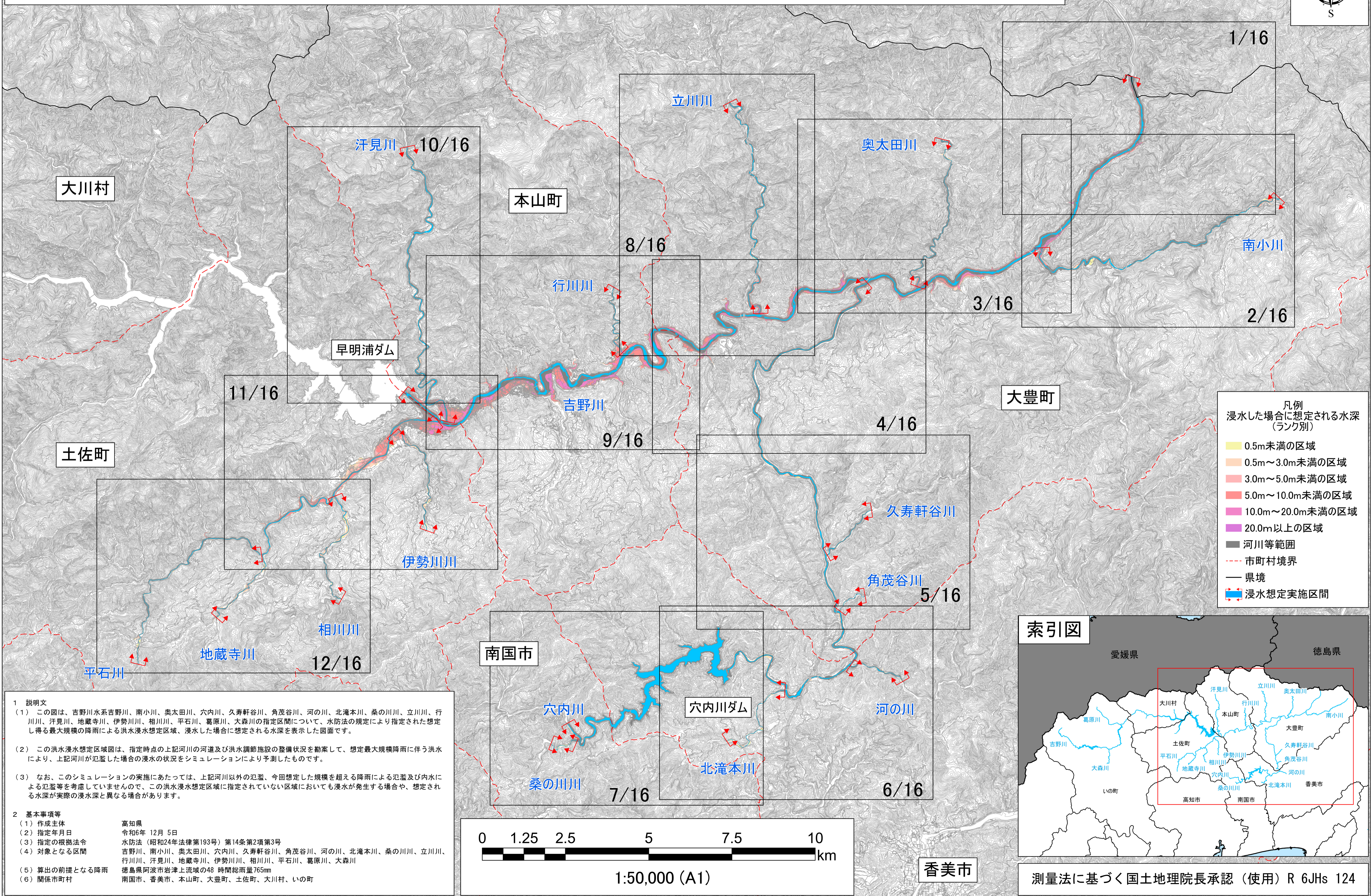
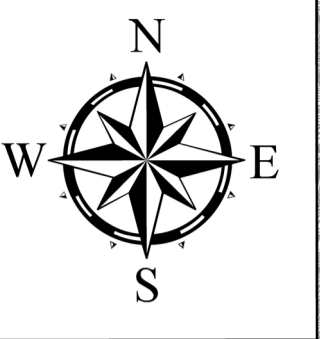
0.5m未満の区域
0.5m~3.0m未満の区域
3.0m~5.0m未満の区域
5.0m~10.0m未満の区域
10.0m~20.0m未満の区域
20.0m以上の区域
河川等範囲
市町村境界
県境
浸水想定実施区間

1 説明文
 (1) この図は、吉野川水系吉野川、南小川、奥太田川、穴内川、久寿軒谷川、角茂谷川、河の川、北滝本川、桑の川川、立川川、行川川、汗見川、地藏寺川、伊勢川川、相川川、平石川、葛原川、大森川の指定区間について、水防法の規定により指定された想定し得る最大規模の降雨による洪水浸水想定区域、浸水した場合に想定される水深を表示した図面です。
 (2) この洪水浸水想定区域図は、指定時点の上記河川の河道及び洪水調節施設の整備状況を勘案して、想定最大規模降雨に伴う洪水により、上記河川が氾濫した場合の浸水の状況をシミュレーションにより予測したものです。
 (3) なお、このシミュレーションの実施にあたっては、上記河川以外の氾濫、今回想定した規模を超える降雨による氾濫及び内水による氾濫等を考慮していませんので、この洪水浸水想定区域に指定されていない区域においても浸水が発生する場合や、想定される水深が実際の浸水深と異なる場合があります。

2 基本事項等
 (1) 作成主体 高知県
 (2) 指定年月日 令和6年 12月 5日
 (3) 指定の根拠法令 水防法(昭和24年法律第193号)第14条第2項第3号
 (4) 対象となる区間 吉野川、南小川、奥太田川、穴内川、久寿軒谷川、角茂谷川、河の川、北滝本川、桑の川川、立川川、行川川、汗見川、地藏寺川、伊勢川川、相川川、平石川、葛原川、大森川
 (5) 算出の前提となる降雨 徳島県阿波市岩津上流域の48時間総雨量765mm
 (6) 関係市町村 南国市、香美市、本山市、大豊町、土佐町、大川村、いの町



吉野川水系吉野川・南小川・奥太田川・穴内川・久寿軒谷川・角茂谷川・河の川・北滝本川・桑の川川・立川川・行川川・汗見川・地蔵寺川・伊勢川川・相川川・平石川・葛原川・大森川 洪水浸水想定区域図(想定最大規模)

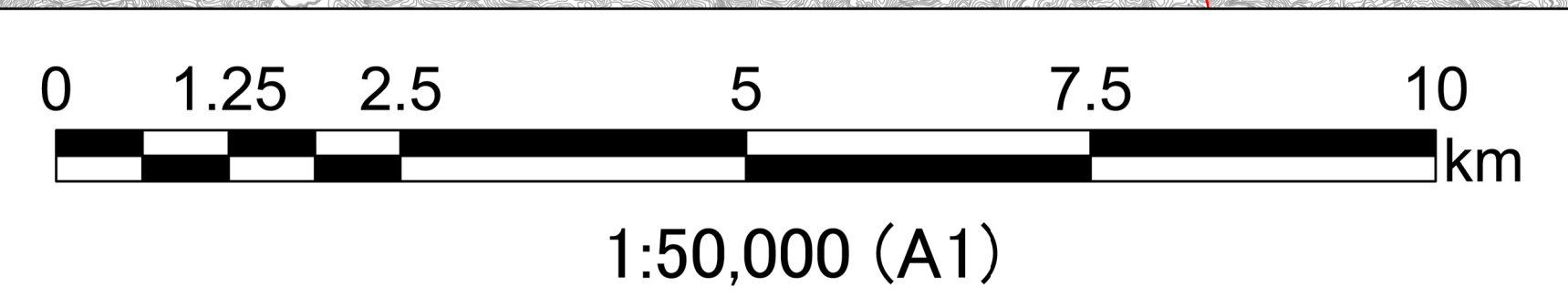


凡例
浸水した場合に想定される水深
(ランク別)

0.5m未満の区域
0.5m~3.0m未満の区域
3.0m~5.0m未満の区域
5.0m~10.0m未満の区域
10.0m~20.0m未満の区域
20.0m以上の区域
河川等範囲
市町村境界
県境
浸水想定実施区間

1 説明文
 (1) この図は、吉野川水系吉野川、南小川、奥太田川、穴内川、久寿軒谷川、角茂谷川、河の川、北滝本川、桑の川川、立川川、行川川、汗見川、地蔵寺川、伊勢川川、相川川、平石川、葛原川、大森川の指定区間について、水防法の規定により指定された想定し得る最大規模の降雨による洪水浸水想定区域、浸水した場合に想定される水深を表示した図面です。
 (2) この洪水浸水想定区域図は、指定時点の上記河川の河道及び洪水調節施設の整備状況を勘案して、想定最大規模降雨に伴う洪水により、上記河川が氾濫した場合の浸水の状況をシミュレーションにより予測したものです。
 (3) なお、このシミュレーションの実施にあたっては、上記河川以外の氾濫、今回想定した規模を超える降雨による氾濫及び内水による氾濫等を考慮していませんので、この洪水浸水想定区域に指定されていない区域においても浸水が発生する場合は、想定される水深が実際の浸水深と異なる場合があります。

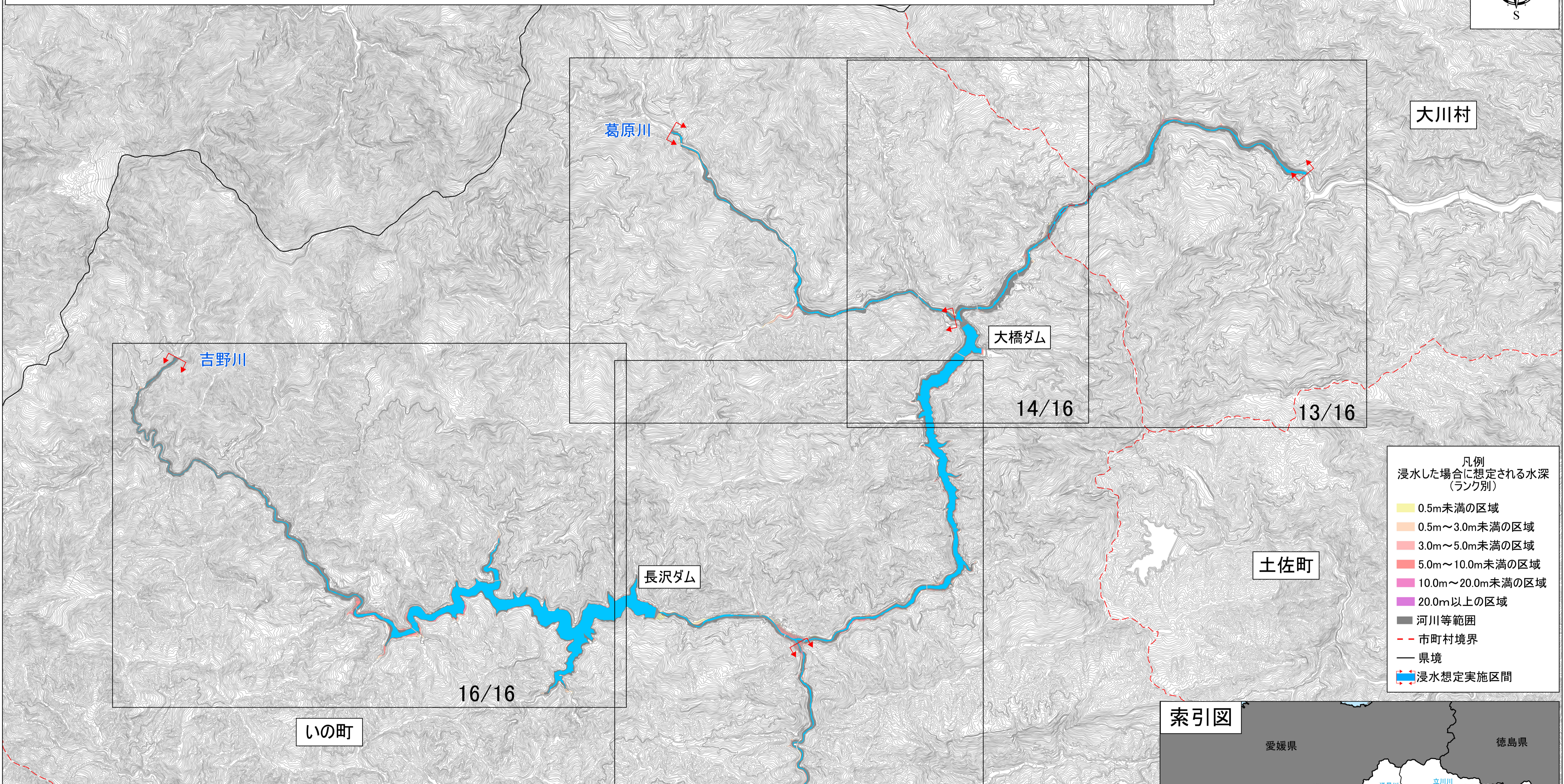
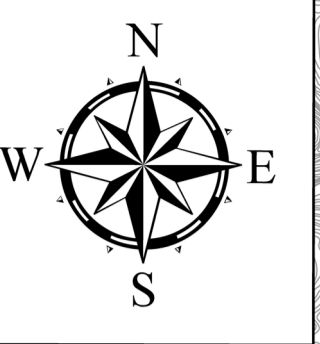
2 基本事項等
 (1) 作成主体 高知県
 (2) 指定年月日 令和6年 12月 5日
 (3) 指定の根拠法令 水防法(昭和24年法律第193号)第14条第2項第3号
 (4) 対象となる区間 吉野川、南小川、奥太田川、穴内川、久寿軒谷川、角茂谷川、河の川、北滝本川、桑の川川、立川川、行川川、汗見川、地蔵寺川、伊勢川川、相川川、平石川、葛原川、大森川
 (5) 算出の前提となる降雨 徳島県阿波市岩津上流域の48時間総雨量765mm
 (6) 関係市町村 南国市、香美市、本山町、大豊町、土佐町、大川村、いの町



測量法に基づく国土地理院長承認(使用) R 6JHs 124

香美市

吉野川水系吉野川・南小川・奥太田川・穴内川・久寿軒谷川・角茂谷川・河の川・北滝本川・桑の川川・立川川・行川川
 ・汗見川・地藏寺川・伊勢川川・相川川・平石川・葛原川・大森川 洪水浸水想定区域図(想定最大規模)

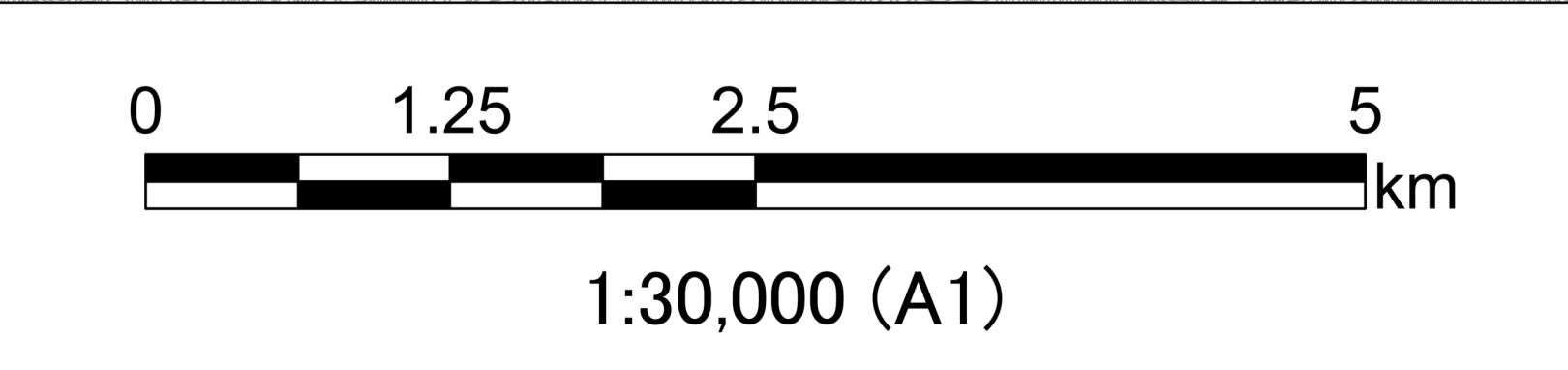


凡例
 浸水した場合に想定される水深
 (ランク別)

0.5m未満の区域
0.5m~3.0m未満の区域
3.0m~5.0m未満の区域
5.0m~10.0m未満の区域
10.0m~20.0m未満の区域
20.0m以上の区域
河川等範囲
市町村境界
県境
浸水想定実施区間

1 説明文
 (1) この図は、吉野川水系吉野川、南小川、奥太田川、穴内川、久寿軒谷川、角茂谷川、河の川、北滝本川、桑の川川、立川川、行川川、汗見川、地藏寺川、伊勢川川、相川川、平石川、葛原川、大森川の指定区間について、水防法の規定により指定された想定し得る最大規模の降雨による洪水浸水想定区域、浸水した場合に想定される水深を表示した図面です。
 (2) この洪水浸水想定区域図は、指定時点の上記河川の河道及び洪水調節施設の整備状況を勘案して、想定最大規模降雨に伴う洪水により、上記河川が氾濫した場合の浸水の状況をシミュレーションにより予測したものです。
 (3) なお、このシミュレーションの実施にあたっては、上記河川以外の氾濫、今回想定した規模を超える降雨による氾濫及び内水による氾濫等を考慮していませんので、この洪水浸水想定区域に指定されていない区域においても浸水が発生する場合は、想定される水深が実際の浸水深と異なる場合があります。

2 基本事項等
 (1) 作成主体 高知県
 (2) 指定年月日 令和6年 12月 5日
 (3) 指定の根拠法令 水防法(昭和24年法律第193号)第14条第2項第3号
 (4) 対象となる区間 吉野川、南小川、奥太田川、穴内川、久寿軒谷川、角茂谷川、河の川、北滝本川、桑の川川、立川川、行川川、汗見川、地藏寺川、伊勢川川、相川川、平石川、葛原川、大森川
 (5) 算出の前提となる降雨 徳島県阿波市岩津上流域の48時間総雨量765mm
 (6) 関係市町村 南国市、香美市、本山市、大豊町、土佐町、大川村、いの町



測量法に基づく国土地理院長承認 (使用) R 6JHs 124