

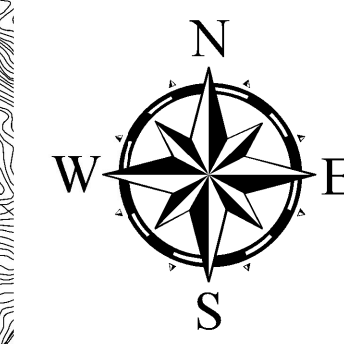
# 鏡川水系 鏡川・吉原川・的漕川・梅の木川・網川川・高川川・重倉川・西川川 洪水浸水想定区域図（想定最大規模）

## 1 説明文

- (1) この図は、鏡川水系鏡川、吉原川、的漕川、梅の木川、網川川、高川川、重倉川、西川川の指定区間について、水防法の規定により指定された想定し得る最大規模の降雨による洪水浸水想定区域、浸水した場合に想定される水深を表示した図面です。
- (2) この洪水浸水想定区域図は、指定時点の上記河川の河道及び洪水調節施設の整備状況を勘案して、想定最大規模降雨に伴う洪水により、上記河川が氾濫した場合の浸水の状況をシミュレーションにより予測したものです。
- (3) なお、このシミュレーションの実施にあたっては、上記河川以外の氾濫、今回想定した規模を超える降雨による氾濫及び内水による氾濫等を考慮していませんので、この洪水浸水想定区域に指定されていない区域においても浸水が発生する場合や、想定される水深が実際の浸水深と異なる場合があります。

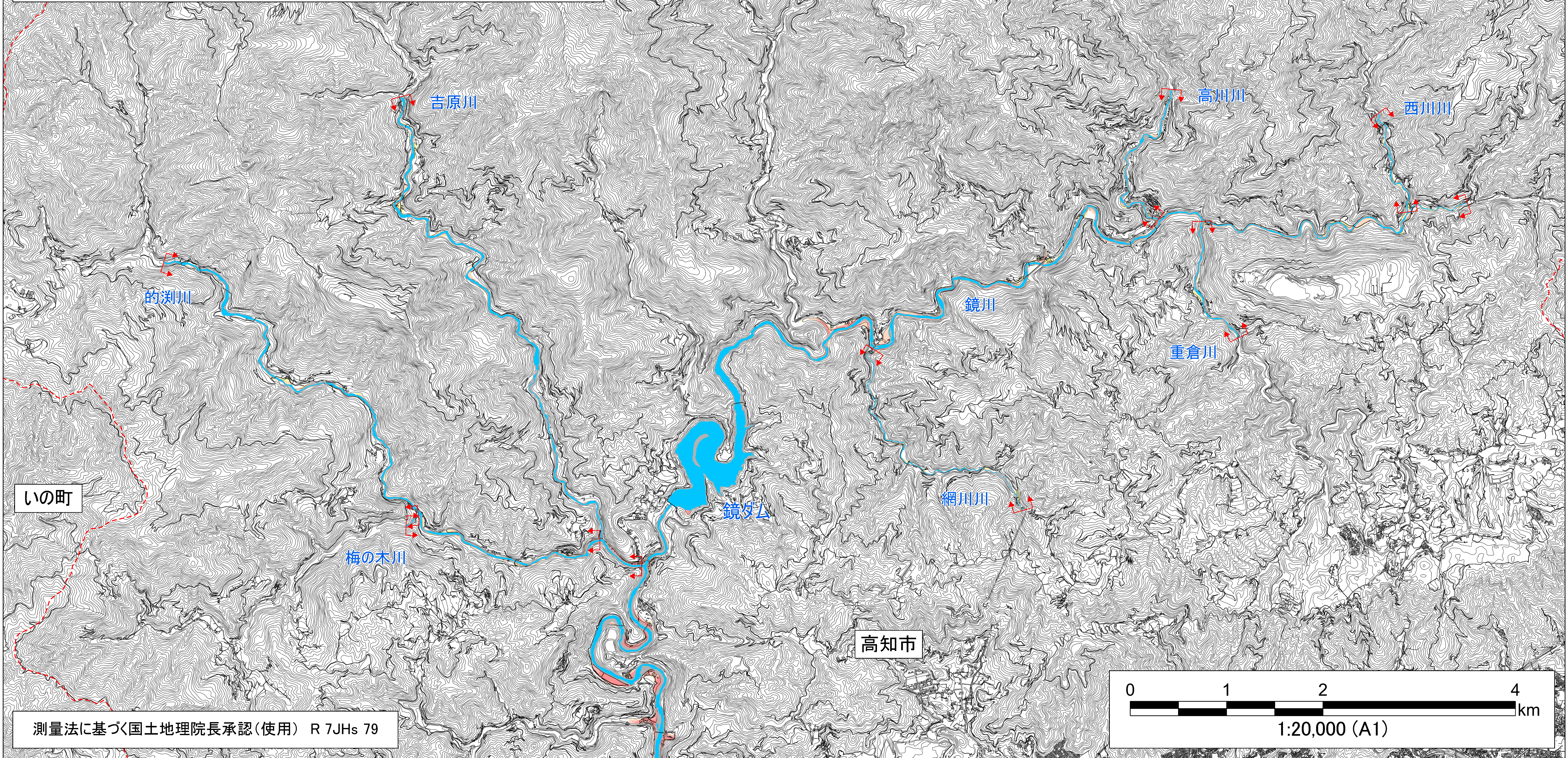
## 2 基本事項等

- |                |                                 |
|----------------|---------------------------------|
| (1) 作成主体       | 高知県                             |
| (2) 指定年月日      | 令和7年 12月 8日                     |
| (3) 指定の根拠法令    | 水防法（昭和24年法律第193号）第14条第2項第3号     |
| (4) 対象となる区間    | 鏡川、吉原川、的漕川、梅の木川、網川川、高川川、重倉川、西川川 |
| (5) 算出の前提となる降雨 | 鏡川流域の24時間総雨量1,123mm             |
| (6) 関係市町村      | 高知市                             |



凡 例	
浸水した場合に想定される水深（ランク別）	
<span style="display:inline-block; width:15px; height:15px; background-color:#ffff00;"></span>	0.5m未満の区域
<span style="display:inline-block; width:15px; height:15px; background-color:#ffcc99;"></span>	0.5m～3.0m未満の区域
<span style="display:inline-block; width:15px; height:15px; background-color:#ff9999;"></span>	3.0m～5.0m未満の区域
<span style="display:inline-block; width:15px; height:15px; background-color:#ff6666;"></span>	5.0m～10.0m未満の区域
<span style="display:inline-block; width:15px; height:15px; background-color:#ff3399;"></span>	10.0m～20.0m未満の区域
<span style="display:inline-block; width:15px; height:15px; background-color:#cc00ff;"></span>	20.0m以上の区域
<span style="display:inline-block; width:15px; border-bottom:1px dashed red;"></span>	市町村境界
<span style="display:inline-block; width:15px; border-bottom:1px solid blue;"></span>	浸水想定実施区間
<span style="display:inline-block; width:15px; height:15px; background-color:gray;"></span>	河川等範囲

## 索引図





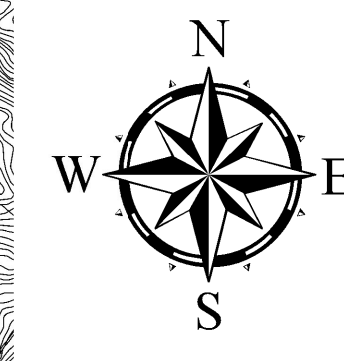
鏡川水系 鏡川・吉原川・的漕川・梅の木川・網川川・高川川・重倉川・西川川  
洪水浸水想定区域図（想定最大規模）

1 説明文

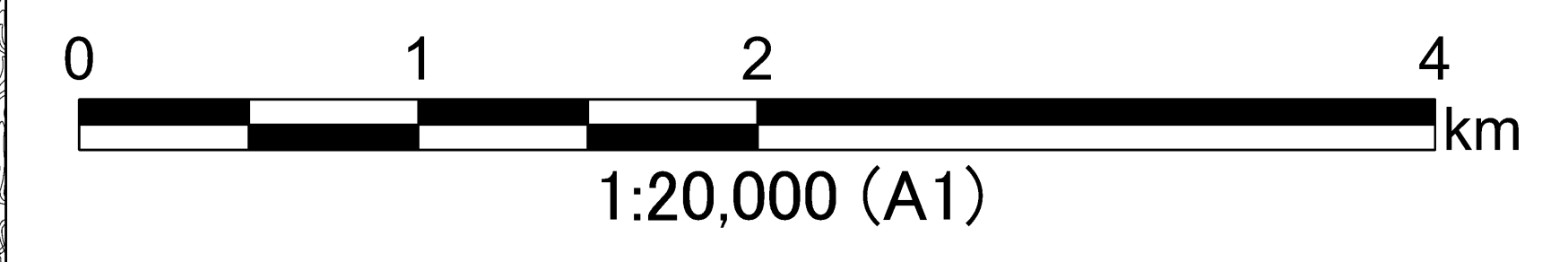
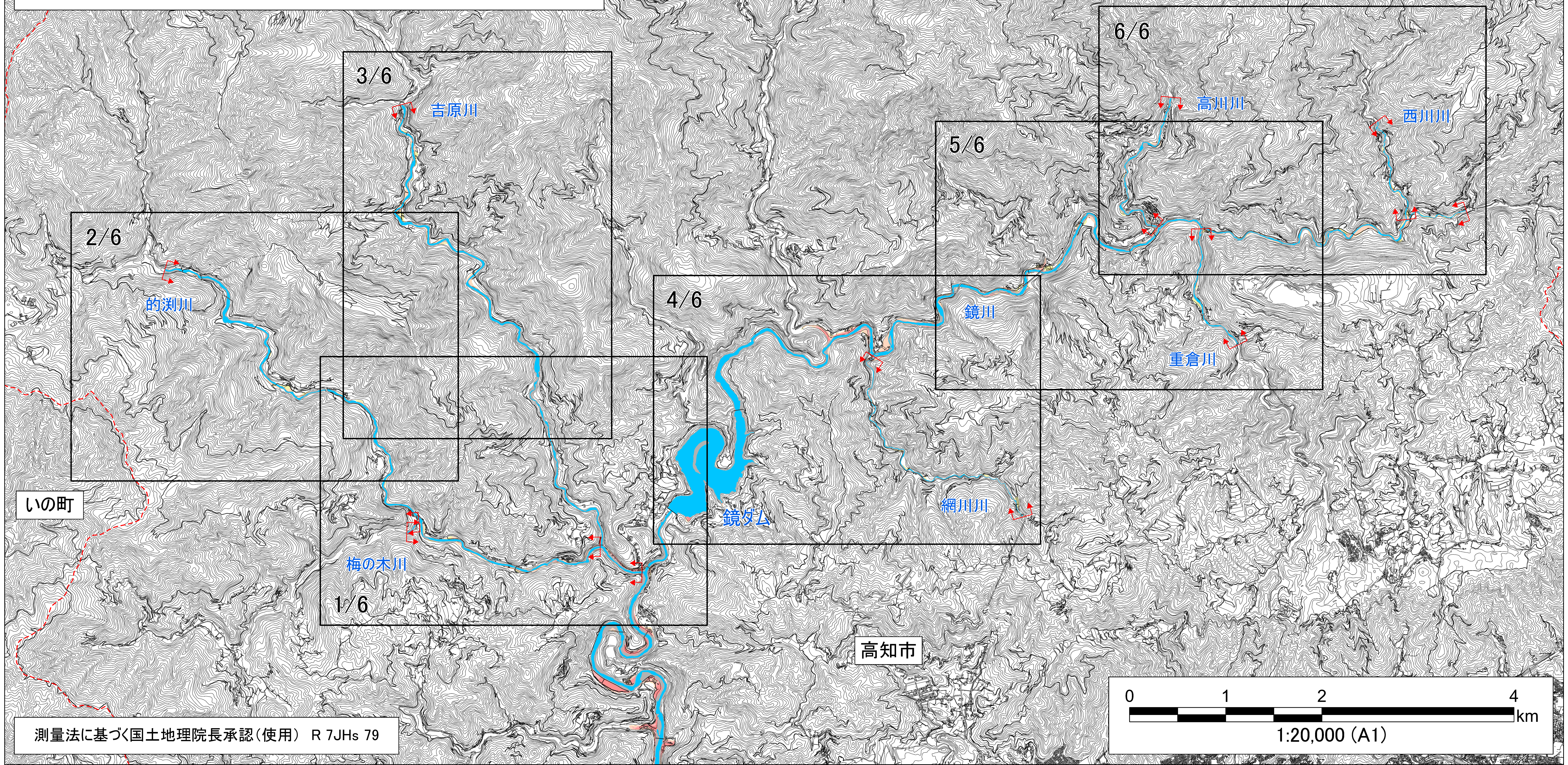
- (1) この図は、鏡川水系鏡川、吉原川、的漕川、梅の木川、網川川、高川川、重倉川、西川川の指定区間について、水防法の規定により指定された想定し得る最大規模の降雨による洪水浸水想定区域、浸水した場合に想定される水深を表示した図面です。
- (2) この洪水浸水想定区域図は、指定時点の上記河川の河道及び洪水調節施設の整備状況を勘案して、想定最大規模降雨に伴う洪水により、上記河川が氾濫した場合の浸水の状況をシミュレーションにより予測したものです。
- (3) なお、このシミュレーションの実施にあたっては、上記河川以外の氾濫、今回想定した規模を超える降雨による氾濫及び内水による氾濫等を考慮していませんので、この洪水浸水想定区域に指定されていない区域においても浸水が発生する場合や、想定される水深が実際の浸水深と異なる場合があります。

2 基本事項等

- |                |                                 |
|----------------|---------------------------------|
| (1) 作成主体       | 高知県                             |
| (2) 指定年月日      | 令和7年 12月 8日                     |
| (3) 指定の根拠法令    | 水防法（昭和24年法律第193号）第14条第2項第3号     |
| (4) 対象となる区間    | 鏡川、吉原川、的漕川、梅の木川、網川川、高川川、重倉川、西川川 |
| (5) 算出の前提となる降雨 | 鏡川流域の24時間総雨量1,123mm             |
| (6) 関係市町村      | 高知市                             |

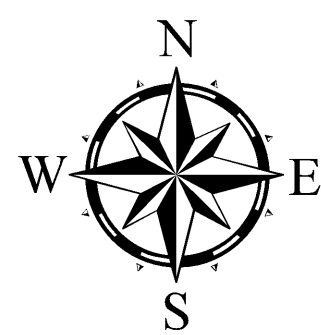


凡 例	
浸水した場合に想定される水深（ランク別）	
	0.5m未満の区域
	0.5m～3.0m未満の区域
	3.0m～5.0m未満の区域
	5.0m～10.0m未満の区域
	10.0m～20.0m未満の区域
	20.0m以上の区域
	市町村境界
	浸水想定実施区間
	河川等範囲





鏡川水系 鏡川・吉原川・的漕川・梅の木川・網川川・高川川・重倉川・西川川  
洪水浸水想定区域図（想定最大規模） 1/6



凡 例

浸水した場合に想定される水深  
(ランク別)

- 0.5m未満の区域
- 0.5m～3.0m未満の区域
- 3.0m～5.0m未満の区域
- 5.0m～10.0m未満の区域
- 10.0m～20.0m未満の区域
- 20.0m以上の区域

-- 市町村境界

浸水想定実施区間

河川等範囲

1 説明文

(1) この図は、鏡川水系鏡川、吉原川、的漕川、梅の木川、網川川、高川川、重倉川、西川川の指定区間について、水防法の規定により指定された想定し得る最大規模の降雨による洪水浸水想定区域、浸水した場合に想定される水深を表示した図面です。

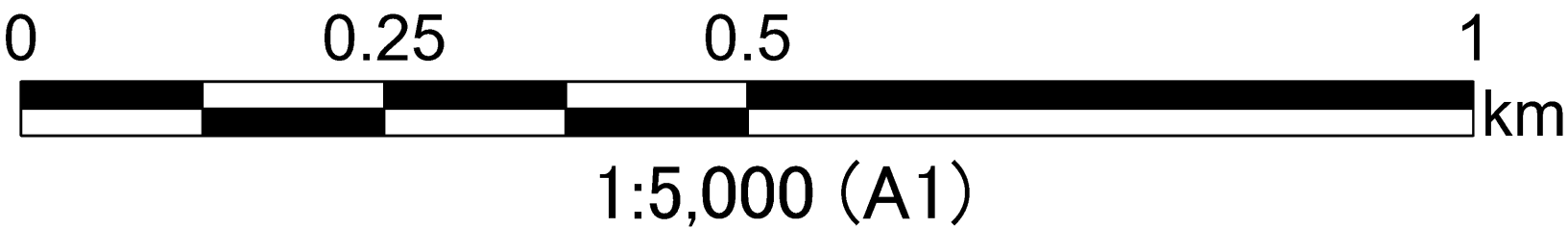
(2) この洪水浸水想定区域図は、指定時点の上記河川の河道及び洪水調節施設の整備状況を勘案して、想定最大規模降雨に伴う洪水により、上記河川が氾濫した場合の浸水の状況をシミュレーションにより予測したものです。

(3) なお、このシミュレーションの実施にあたっては、上記河川以外の氾濫、今回想定した規模を超える降雨による氾濫及び内水による氾濫等を考慮していませんので、この洪水浸水想定区域に指定されていない区域においても浸水が発生する場合や、想定される水深が実際の浸水深と異なる場合があります。

2 基本事項等

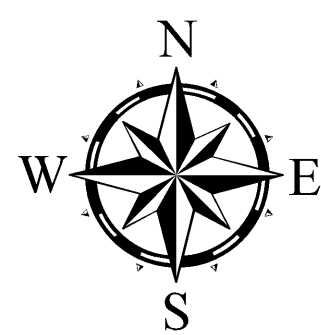
(1) 作成主体	高知県
(2) 指定年月日	令和7年 12月 8日
(3) 指定の根拠法令	水防法（昭和24年法律第193号）第14条第2項第3号
(4) 対象となる区間	鏡川、吉原川、的漕川、梅の木川、網川川、高川川、重倉川、西川川
(5) 算出の前提となる降雨	鏡川流域の24時間総雨量1,123mm
(6) 関係市町村	高知市

測量法に基づく国土地理院長承認(使用) R 7JHs 79





鏡川水系 鏡川・吉原川・的漕川・梅の木川・網川川・高川川・重倉川・西川川  
洪水浸水想定区域図（想定最大規模） 2/6



高知市

的漕川

凡 例

浸水した場合に想定される水深  
(ランク別)

- 0.5m未満の区域
- 0.5m～3.0m未満の区域
- 3.0m～5.0m未満の区域
- 5.0m～10.0m未満の区域
- 10.0m～20.0m未満の区域
- 20.0m以上の区域

- 市町村境界
- 浸水想定実施区間
- 河川等範囲

1 説明文

- (1) この図は、鏡川水系鏡川、吉原川、的漕川、梅の木川、網川川、高川川、重倉川、西川川の指定区間について、水防法の規定により指定された想定し得る最大規模の降雨による洪水浸水想定区域、浸水した場合に想定される水深を表示した図面です。
- (2) この洪水浸水想定区域図は、指定時点の上記河川の河道及び洪水調節施設の整備状況を勘案して、想定最大規模降雨に伴う洪水により、上記河川が氾濫した場合の浸水の状況をシミュレーションにより予測したものです。
- (3) なお、このシミュレーションの実施にあたっては、上記河川以外の氾濫、今回想定した規模を超える降雨による氾濫及び内水による氾濫等を考慮していませんので、この洪水浸水想定区域に指定されていない区域においても浸水が発生する場合や、想定される水深が実際の浸水深と異なる場合があります。

2 基本事項等

- |                |                                 |
|----------------|---------------------------------|
| (1) 作成主体       | 高知県                             |
| (2) 指定年月日      | 令和7年 12月 8日                     |
| (3) 指定の根拠法令    | 水防法（昭和24年法律第193号）第14条第2項第3号     |
| (4) 対象となる区間    | 鏡川、吉原川、的漕川、梅の木川、網川川、高川川、重倉川、西川川 |
| (5) 算出の前提となる降雨 | 鏡川流域の24時間総雨量1,123mm             |
| (6) 関係市町村      | 高知市                             |

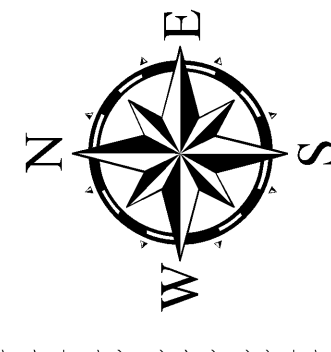
測量法に基づく国土地理院長承認(使用) R 7JHs 79





鏡川水系 鏡川・吉原川・的湊川・梅の木川・網川川・高川川・重倉川・西川川

洪水浸水想定区域図（想定最大規模） 3/6



1 説明文

(1) この図は、鏡川水系鏡川、吉原川、的湊川、梅の木川、網川川、高川川、重倉川、西川川の指定区間にについて、水防法の規定により指定された想定し得る最大規模の降雨による洪水浸水想定区域、浸水した場合に想定される水深を表示した図面です。

(2) この洪水浸水想定区域図は、指定時点の上記河川河道及び洪水調節施設の整備状況を勘案して、想定最大規模降雨に伴う洪水により、上記河川が氾濫した場合の浸水の状況をシミュレーションにより予測したものです。

(3) なお、このシミュレーションの実施にあたっては、上記河川以外の氾濫、今回想定した規模を超える降雨による氾濫及び内水による氾濫等を考慮していませんので、この洪水浸水想定区域に指定されていない区域においても浸水が発生する場合や、想定される水深が実際の浸水深と異なる場合があります。

2 基本事項等

(1) 作成主体

高知県

(2) 指定年月日

令和7年 12月 8日

(3) 指定の根拠法令

水防法（昭和24年法律第193号）第14条第2項第3号

(4) 対象となる区間

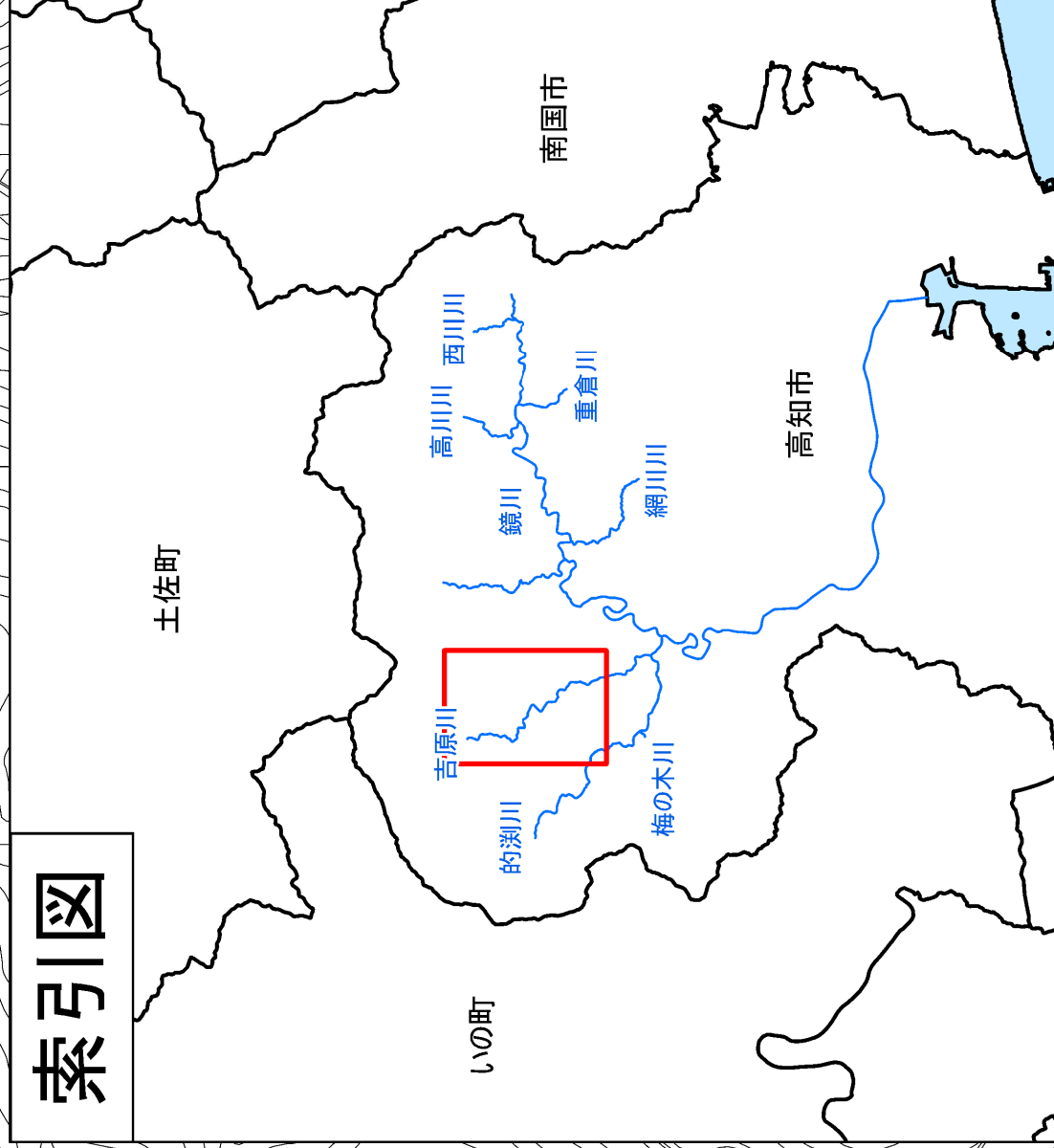
鏡川、吉原川、的湊川、梅の木川、網川川、高川川、重倉川、西川川

(5) 算出の前提となる降雨

鏡川流域の24時間総雨量1,123mm

(6) 関係市町村

高知市



索引図

吉原川

高知市

凡 例

浸水した場合に想定される水深  
(ラック別)

0.5m未満の区域

0.5m～3.0m未満の区域

3.0m～5.0m未満の区域

5.0m～10.0m未満の区域

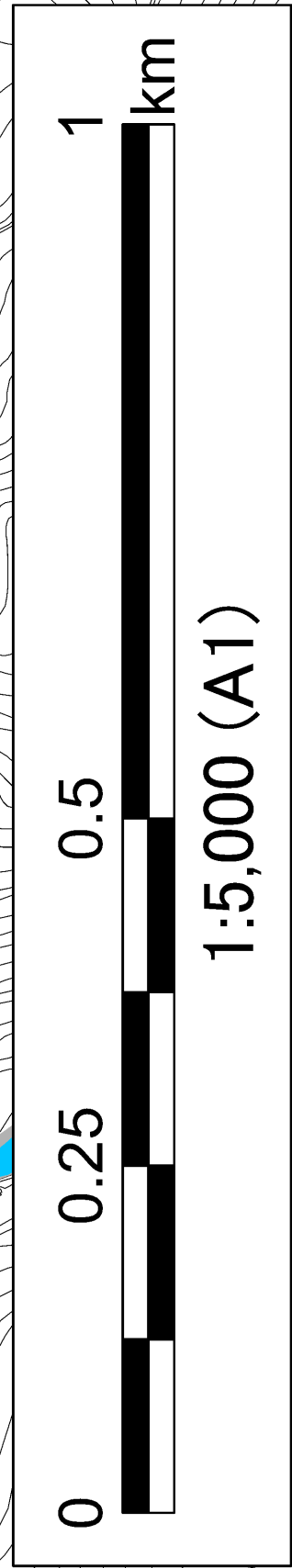
10.0m～20.0m未満の区域

20.0m以上の区域

市町村境界

浸水想定実施区間

河川等範囲



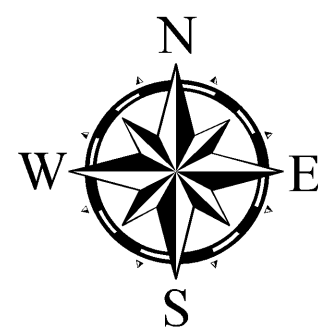


鏡川水系 鏡川・吉原川・的漕川・梅の木川・網川川・高川川・重倉川・西川川  
洪水浸水想定区域図（想定最大規模） 4/6

凡 例

浸水した場合に想定される水深  
（ランク別）

- 0.5m未満の区域
- 0.5m～3.0m未満の区域
- 3.0m～5.0m未満の区域
- 5.0m～10.0m未満の区域
- 10.0m～20.0m未満の区域
- 20.0m以上の区域
- 市町村境界
- 浸水想定実施区間
- 河川等範囲



索引図



高知市

鏡 川

網川川

鏡ダム

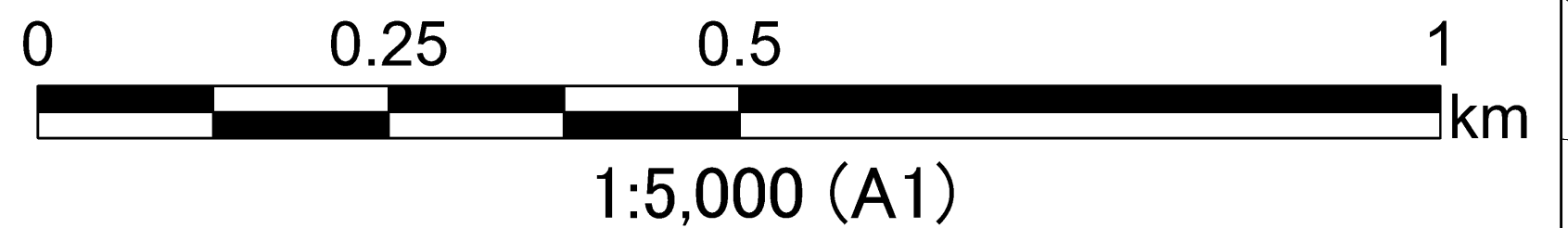
測量法に基づく国土地理院長承認（使用） R 7JHs 79

1 説明文

- この図は、鏡川水系鏡川、吉原川、的漕川、梅の木川、網川川、高川川、重倉川、西川川の指定区間について、水防法の規定により指定された想定し得る最大規模の降雨による洪水浸水想定区域、浸水した場合に想定される水深を表示した図面です。
- この洪水浸水想定区域図は、指定時点の上記河川の河道及び洪水調節施設の整備状況を勘案して、想定最大規模降雨に伴う洪水により、上記河川が氾濫した場合の浸水の状況をシミュレーションにより予測したものです。
- なお、このシミュレーションの実施にあたっては、上記河川以外の氾濫、今回想定した規模を超える降雨による氾濫及び内水による氾濫等を考慮していませんので、この洪水浸水想定区域に指定されていない区域においても浸水が発生する場合や、想定される水深が実際の浸水深と異なる場合があります。

2 基本事項等

- |                |                                 |
|----------------|---------------------------------|
| (1) 作成主体       | 高知県                             |
| (2) 指定年月日      | 令和7年 12月 8日                     |
| (3) 指定の根拠法令    | 水防法（昭和24年法律第193号）第14条第2項第3号     |
| (4) 対象となる区間    | 鏡川、吉原川、的漕川、梅の木川、網川川、高川川、重倉川、西川川 |
| (5) 算出の前提となる降雨 | 鏡川流域の24時間総雨量1,123mm             |
| (6) 関係市町村      | 高知市                             |





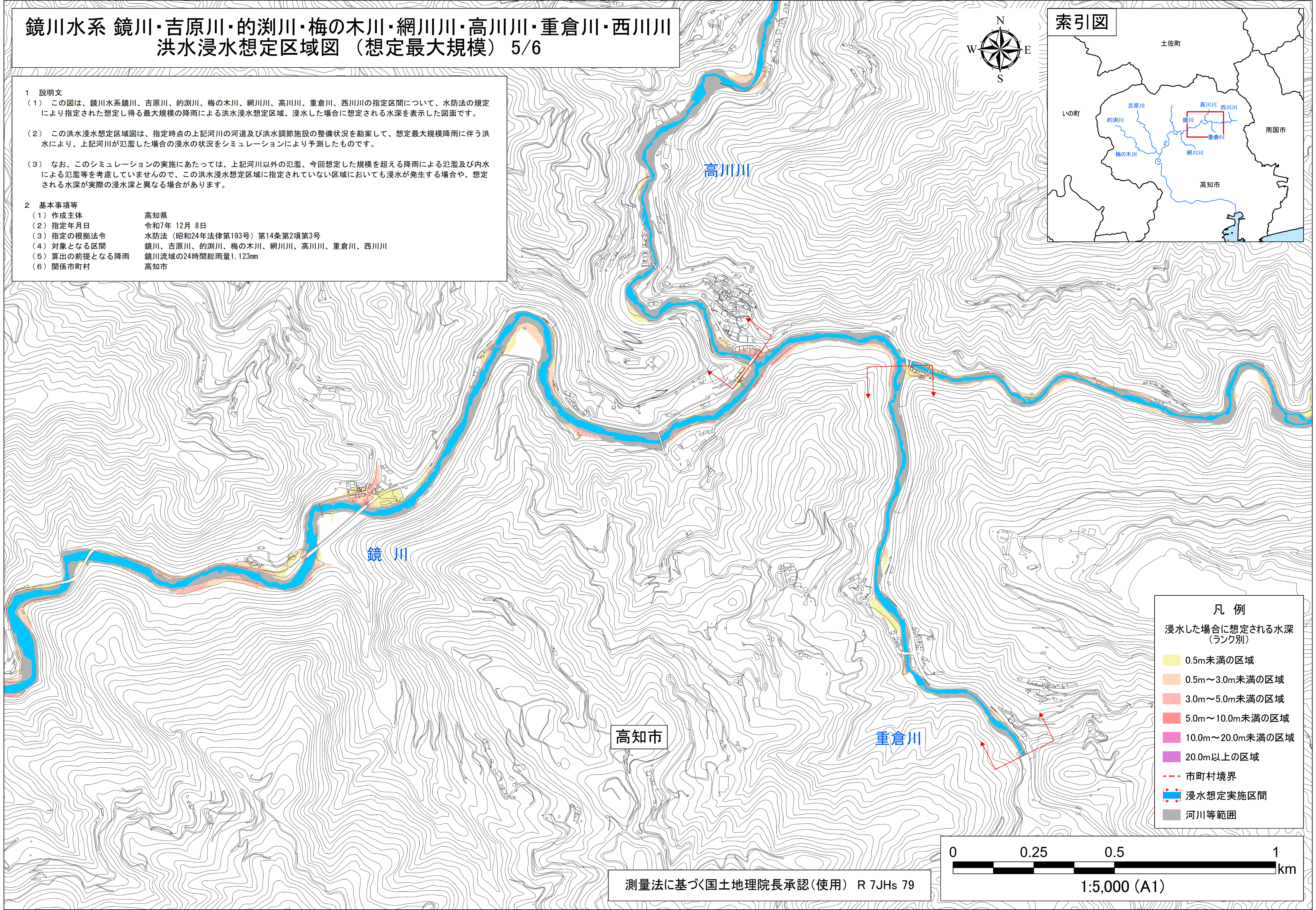
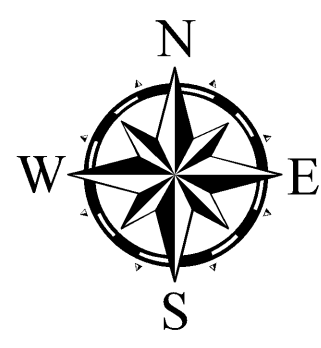
鏡川水系 鏡川・吉原川・的湫川・梅の木川・網川川・高川川・重倉川・西川川  
洪水浸水想定区域図（想定最大規模） 5/6

1 説明文

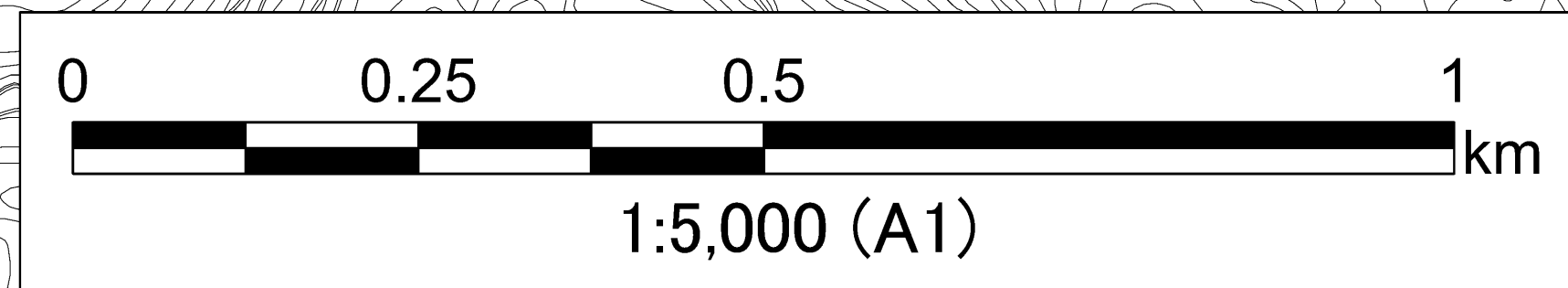
- (1) この図は、鏡川水系鏡川、吉原川、的湫川、梅の木川、網川川、高川川、重倉川、西川川の指定区間について、水防法の規定により指定された想定し得る最大規模の降雨による洪水浸水想定区域、浸水した場合に想定される水深を表示した図面です。
- (2) この洪水浸水想定区域図は、指定時点の上記河川の河道及び洪水調節施設の整備状況を勘案して、想定最大規模降雨に伴う洪水により、上記河川が氾濫した場合の浸水の状況をシミュレーションにより予測したものです。
- (3) なお、このシミュレーションの実施にあたっては、上記河川以外の氾濫、今回想定した規模を超える降雨による氾濫及び内水による氾濫等を考慮していませんので、この洪水浸水想定区域に指定されていない区域においても浸水が発生する場合や、想定される水深が実際の浸水深と異なる場合があります。

2 基本事項等

- |                |                                 |
|----------------|---------------------------------|
| (1) 作成主体       | 高知県                             |
| (2) 指定年月日      | 令和7年 12月 8日                     |
| (3) 指定の根拠法令    | 水防法（昭和24年法律第193号）第14条第2項第3号     |
| (4) 対象となる区間    | 鏡川、吉原川、的湫川、梅の木川、網川川、高川川、重倉川、西川川 |
| (5) 算出の前提となる降雨 | 鏡川流域の24時間総雨量1,123mm             |
| (6) 関係市町村      | 高知市                             |



凡 例	
浸水した場合に想定される水深 (ランク別)	
	0.5m未満の区域
	0.5m～3.0m未満の区域
	3.0m～5.0m未満の区域
	5.0m～10.0m未満の区域
	10.0m～20.0m未満の区域
	20.0m以上の区域
	市町村境界
	浸水想定実施区間
	河川等範囲





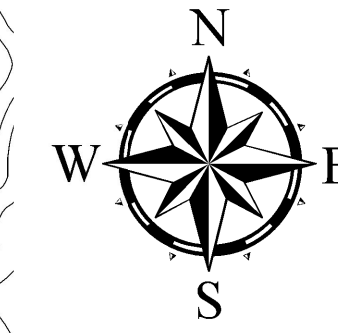
鏡川水系 鏡川・吉原川・的湊川・梅の木川・網川川・高川川・重倉川・西川川  
洪水浸水想定区域図（想定最大規模） 6/6

1 説明文

- (1) この図は、鏡川水系鏡川、吉原川、的湊川、梅の木川、網川川、高川川、重倉川、西川川の指定区間について、水防法の規定により指定された想定し得る最大規模の降雨による洪水浸水想定区域、浸水した場合に想定される水深を表示した図面です。
- (2) この洪水浸水想定区域図は、指定時点の上記河川の河道及び洪水調節施設の整備状況を勘案して、想定最大規模降雨に伴う洪水により、上記河川が氾濫した場合の浸水の状況をシミュレーションにより予測したものです。
- (3) なお、このシミュレーションの実施にあたっては、上記河川以外の氾濫、今回想定した規模を超える降雨による氾濫及び内水による氾濫等を考慮していませんので、この洪水浸水想定区域に指定されていない区域においても浸水が発生する場合や、想定される水深が実際の浸水深と異なる場合があります。

2 基本事項等

- |                |                                 |
|----------------|---------------------------------|
| (1) 作成主体       | 高知県                             |
| (2) 指定年月日      | 令和7年 12月 8日                     |
| (3) 指定の根拠法令    | 水防法（昭和24年法律第193号）第14条第2項第3号     |
| (4) 対象となる区間    | 鏡川、吉原川、的湊川、梅の木川、網川川、高川川、重倉川、西川川 |
| (5) 算出の前提となる降雨 | 鏡川流域の24時間総雨量1,123mm             |
| (6) 関係市町村      | 高知市                             |



凡 例

浸水した場合に想定される水深  
(ランク別)

- 0.5m未満の区域
- 0.5m～3.0m未満の区域
- 3.0m～5.0m未満の区域
- 5.0m～10.0m未満の区域
- 10.0m～20.0m未満の区域
- 20.0m以上の区域
- 市町村境界
- 浸水想定実施区間
- 河川等範囲

索引図

