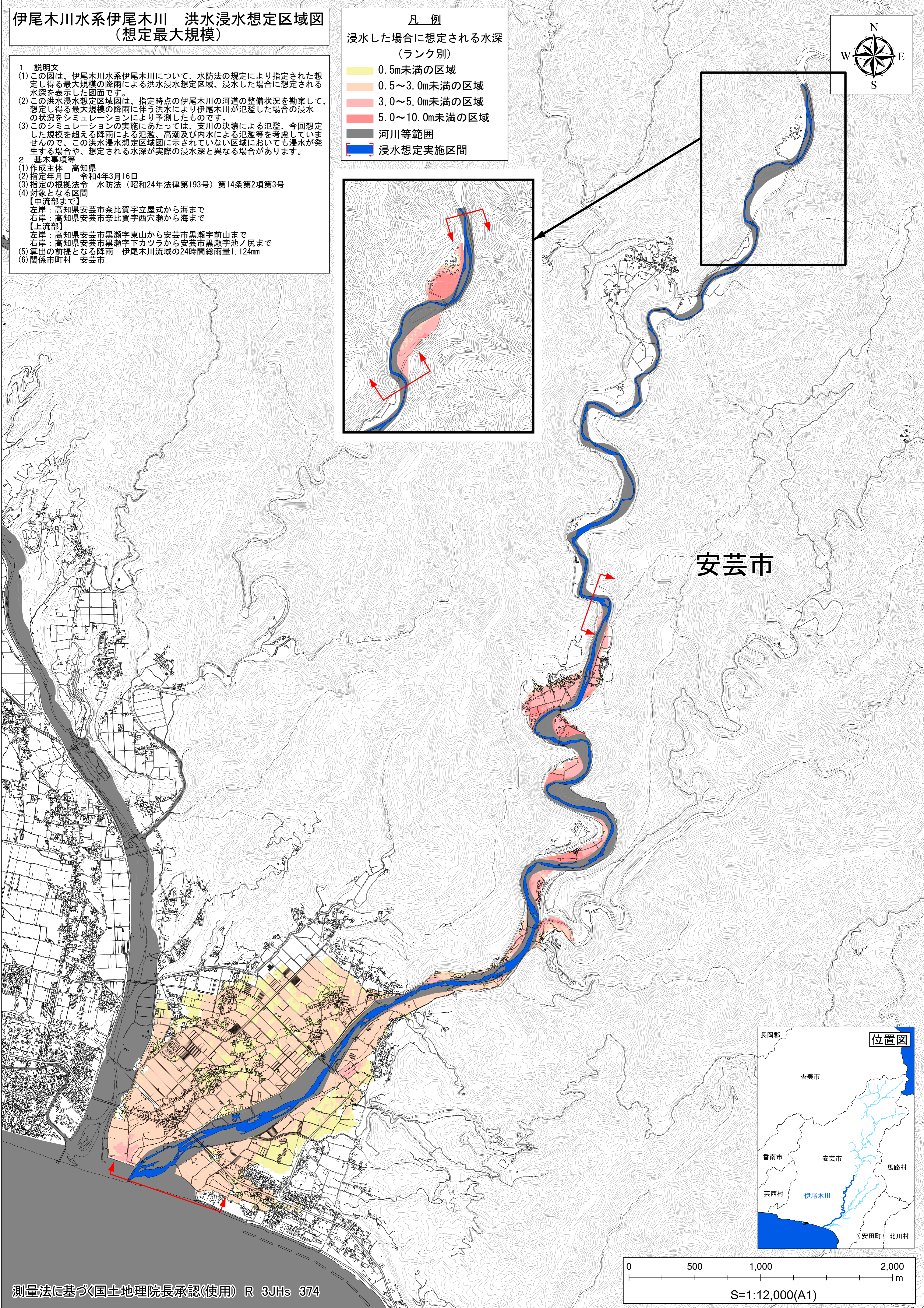
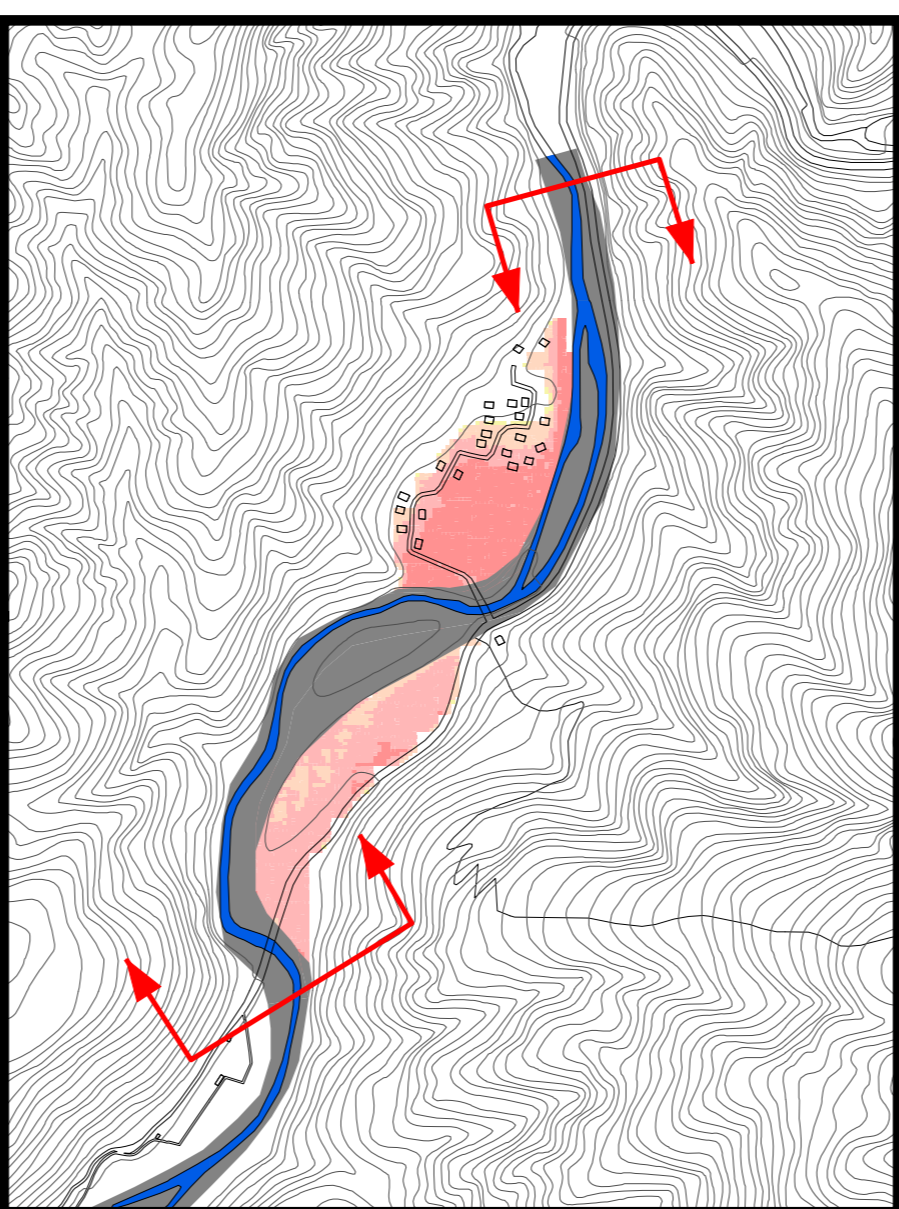
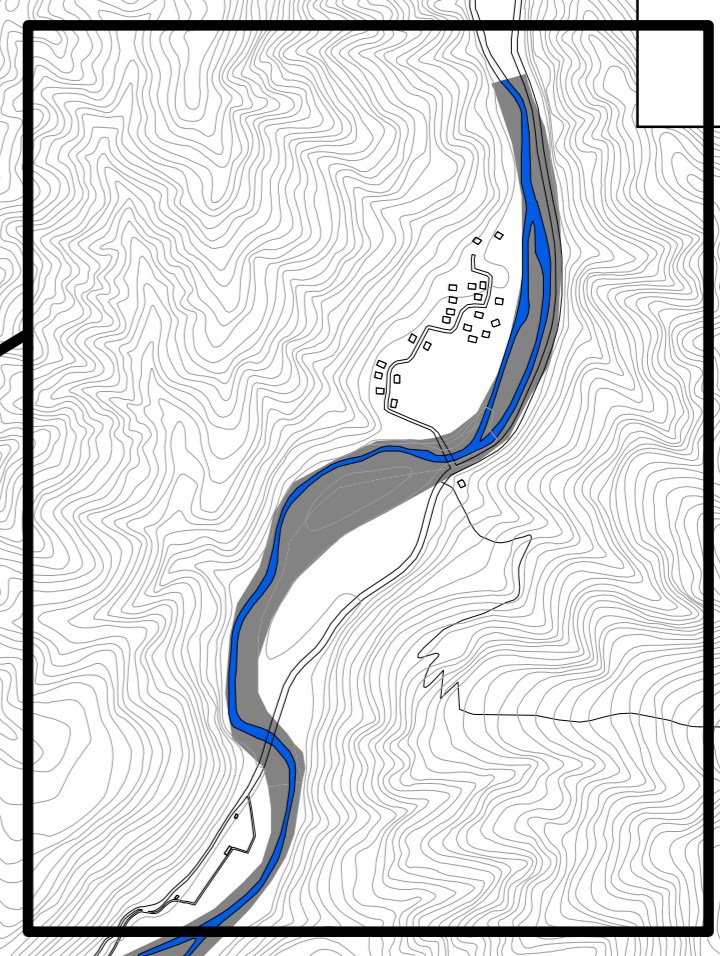
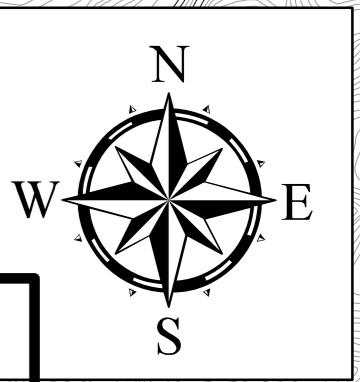


伊尾木川水系伊尾木川 洪水浸水想定区域図 (想定最大規模)

- 凡 例
- 浸水した場合に想定される水深
(ランク別)
- 0.5m未満の区域
 - 0.5～3.0m未満の区域
 - 3.0～5.0m未満の区域
 - 5.0～10.0m未満の区域
 - 河川等範囲
 - 浸水想定実施区間

- 1 説明文
- (1) この図は、伊尾木川水系伊尾木川について、水防法の規定により指定された想定し得る最大規模の降雨による洪水浸水想定区域、浸水した場合に想定される水深を表示した図面です。
 - (2) この洪水浸水想定区域図は、指定時点の伊尾木川の河道の整備状況を勘案して、想定し得る最大規模の降雨に伴う洪水により伊尾木川が氾濫した場合の浸水の状態をシミュレーションにより予測したものです。
 - (3) このシミュレーションの実施にあたっては、支川の決壊による氾濫、今回想定した規模を超える降雨による氾濫、高潮及び内水による氾濫等を考慮していませんので、この洪水浸水想定区域図に示されていない区域においても浸水が発生する場合や、想定される水深が実際の浸水深と異なる場合があります。
- 2 基本事項等
- (1) 作成主体 高知県
 - (2) 指定年月日 令和4年3月16日
 - (3) 指定の根拠法令 水防法（昭和24年法律第193号）第14条第2項第3号
 - (4) 対象となる区間
【中流部まで】
左岸：高知県安芸市奈比賀字立屋式から海まで
右岸：高知県安芸市奈比賀字西穴瀬から海まで
【上流部】
左岸：高知県安芸市黒瀬字東山から安芸市黒瀬字前山まで
右岸：高知県安芸市黒瀬字下カツラから安芸市黒瀬字池ノ尻まで
 - (5) 算出の前提となる降雨 伊尾木川流域の24時間総雨量1,124mm
 - (6) 関係市町村 安芸市



安芸市

