

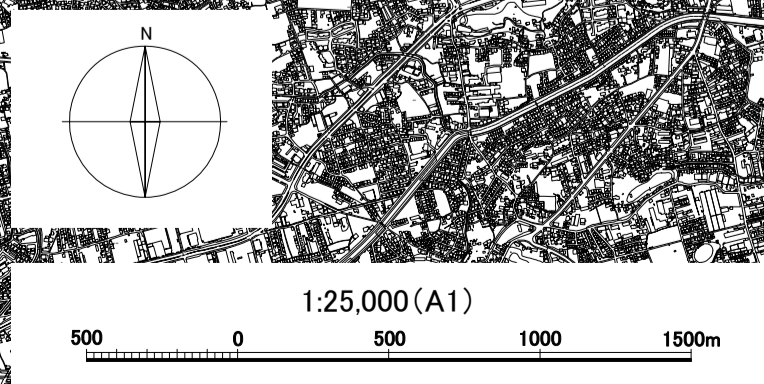
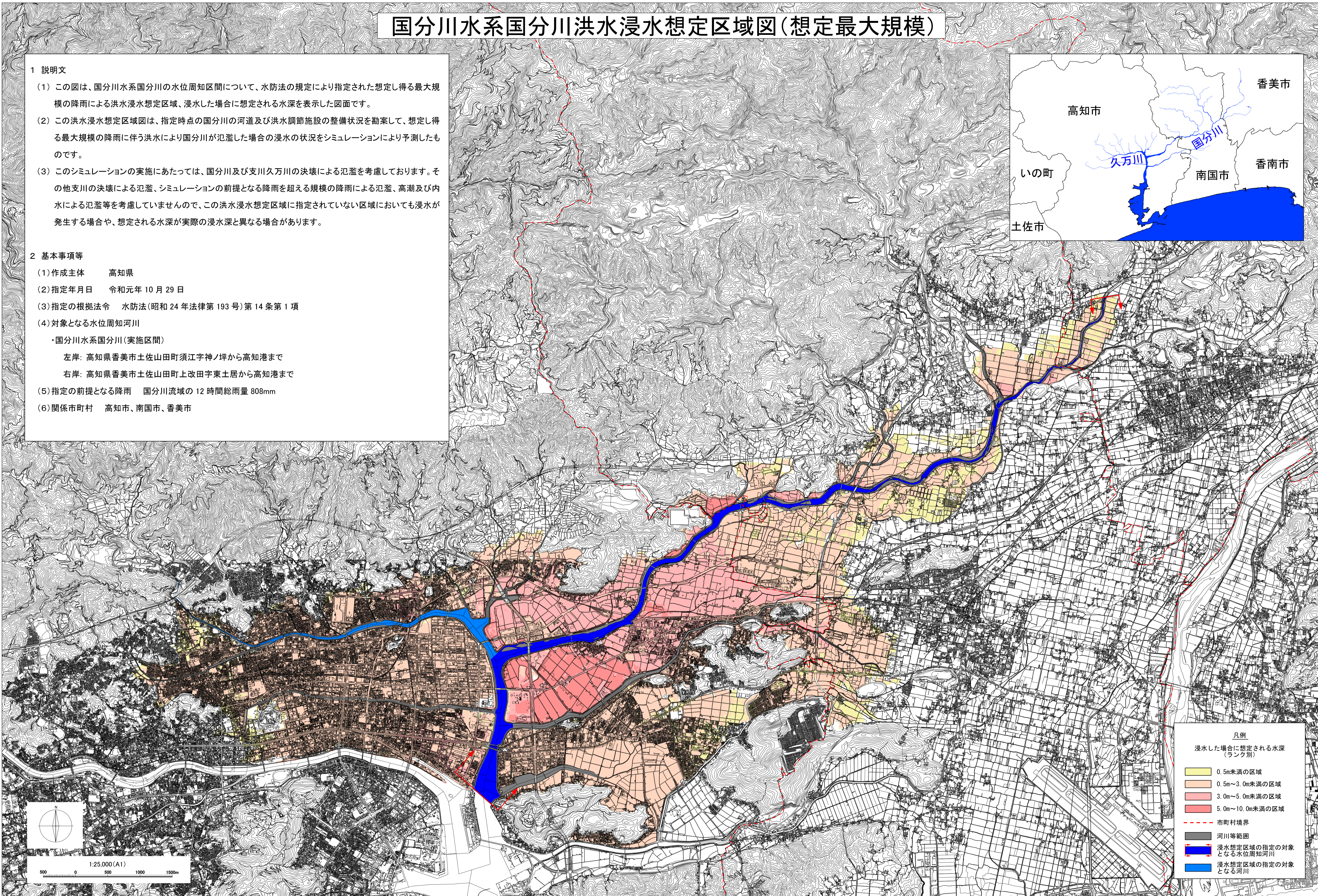
国分川水系国分川洪水浸水想定区域図(想定最大規模)

1 説明文

- (1) この図は、国分川水系国分川の水位周知区間について、水防法の規定により指定された想定し得る最大規模の降雨による洪水浸水想定区域、浸水した場合に想定される水深を表示した図面です。
- (2) この洪水浸水想定区域図は、指定時点の国分川の河道及び洪水調節施設の整備状況を勘案して、想定し得る最大規模の降雨に伴う洪水により国分川が氾濫した場合の浸水の状況をシミュレーションにより予測したものです。
- (3) このシミュレーションの実施にあたっては、国分川及び支川久万川の決壊による氾濫を考慮しております。その他支川の決壊による氾濫、シミュレーションの前提となる降雨を超える規模の降雨による氾濫、高潮及び内水による氾濫等を考慮していませんので、この洪水浸水想定区域に指定されていない区域においても浸水が発生する場合や、想定される水深が実際の浸水深と異なる場合があります。

2 基本事項等

- (1) 作成主体 高知県
- (2) 指定年月日 令和元年 10 月 29 日
- (3) 指定の根拠法令 水防法(昭和 24 年法律第 193 号)第 14 条第 1 項
- (4) 対象となる水位周知河川
 - ・国分川水系国分川(実施区間)
 - 左岸: 高知県香美市土佐山田町須江字神ノ坪から高知港まで
 - 右岸: 高知県香美市土佐山田町上改田字東土居から高知港まで
- (5) 指定の前提となる降雨 国分川流域の 12 時間総雨量 808mm
- (6) 関係市町村 高知市、南国市、香美市



| 凡例 | |
|--------------------------|-----------------------|
| 浸水した場合に想定される水深 (ランク別) | |
| | 0.5m未満の区域 |
| | 0.5m~3.0m未満の区域 |
| | 3.0m~5.0m未満の区域 |
| | 5.0m~10.0m未満の区域 |
| | 市町村境界 |
| | 河川等範囲 |
| | 浸水想定区域の指定の対象となる水位周知河川 |
| | 浸水想定区域の指定の対象となる河川 |