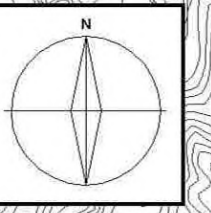


香宗川水系香宗川・山北川・鎌井谷川 洪水浸水想定区域図 (想定最大規模)



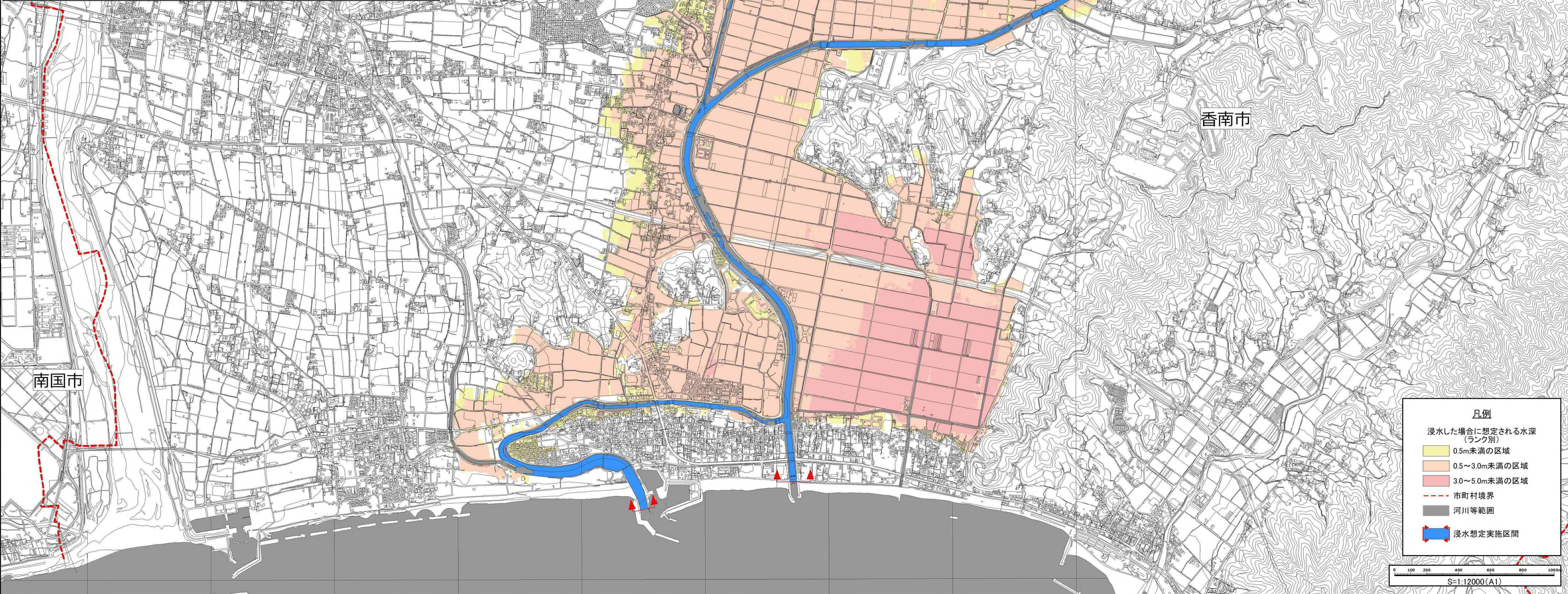
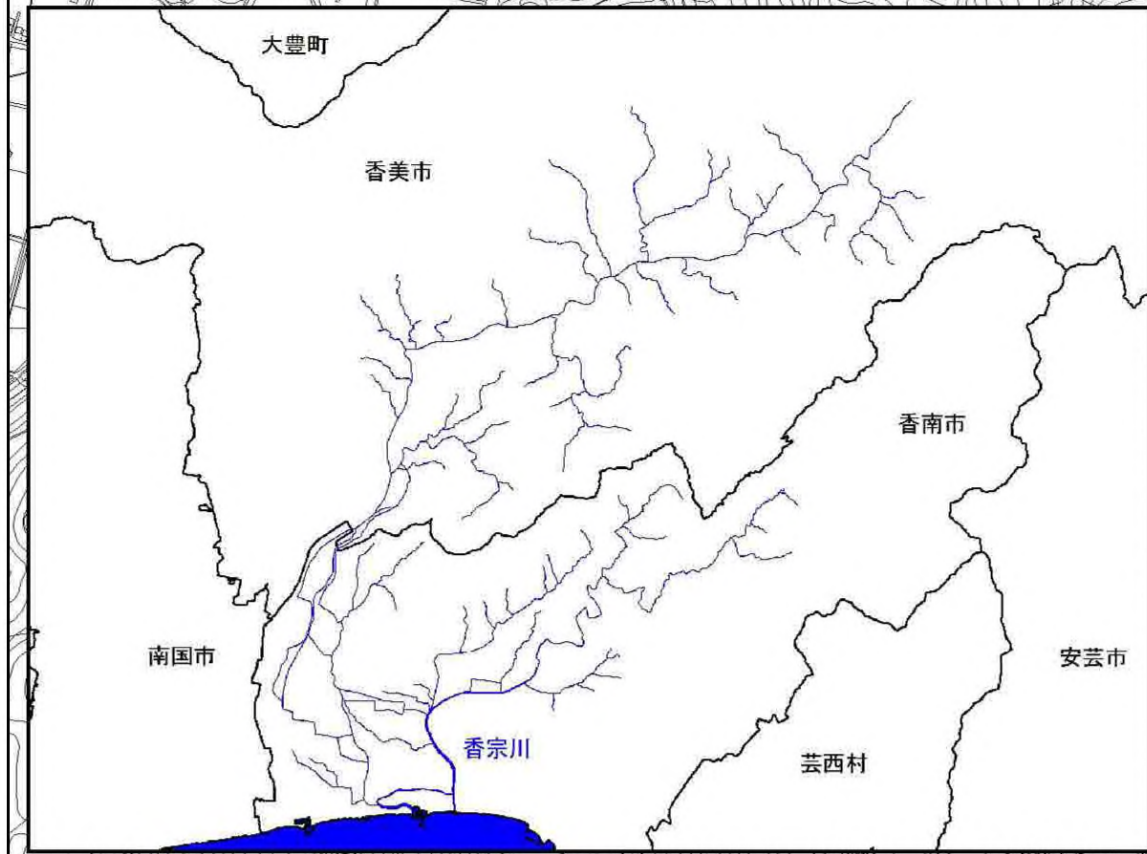
1 説明文

- (1) この図は、香宗川水系香宗川、山北川、鎌井谷川について、水防法の規定により指定された想定し得る最大規模の降雨による洪水浸水想定区域、浸水した場合に想定される水深を表示した図面です。
- (2) この洪水浸水想定区域図は、指定時点の上記河川の河道及び洪水調節施設の整備状況を勘案して、想定し得る最大規模の降雨に伴う洪水により上記河川が氾濫した場合の浸水の状況をシミュレーションにより予測したものです。
- (3) なお、このシミュレーションの実施にあたっては、対象となる区間以外での氾濫、今回想定した規模を超える降雨による氾濫、高潮及び内水による氾濫等を考慮していませんので、この洪水浸水想定区域に指定されていない区域においても浸水が発生する場合や、想定される水深が実際の浸水深と異なる場合があります。

2 基本事項等

- (1) 作成主体 高知県
- (2) 指定年月日 令和5年3月29日
- (3) 指定の根拠法令 水防法（昭和24年法律第193号）第14条第2項第3号
- (4) 対象となる区間

香宗川	左岸：香南市香我美町上分から海まで（派川香宗川含む）
	右岸：香南市香我美町下分から海まで（派川香宗川含む）
山北川	鎌井谷川合流点から香宗川合流点まで
鎌井谷川	鎌井谷ダムから山北川合流点まで
- (5) 算出の前提となる降雨 香宗川流域の24時間総雨量 1152mm
- (6) 関係市町村 香南市



凡例

浸水した場合に想定される水深
(ランク別)

- 0.5m未満の区域
- 0.5～3.0m未満の区域
- 3.0～5.0m未満の区域
- 市町村境界
- 河川等範囲
- 浸水想定実施区間

