

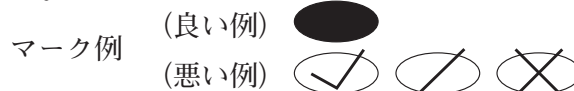
令和8年度（令和7年度実施）
高知県公立学校教員採用候補者選考審査
筆記審査（専門教養）

高等学校 看護

受審番号		氏 名	
------	--	-----	--

【注意事項】

- 審査開始の合図があるまで、この問題冊子の中を見ないでください。
- 解答用紙（マークシート）は2枚あります。切り離さないでください。
- 解答用紙（マークシート）は、2枚それぞれに下記に従って記入してください。
 - 記入は、HBの鉛筆を使用し、該当する○の枠からはみ出さないよう丁寧にマークしてください。



- 訂正する場合は、消しゴムで完全に消してください。
- 氏名、受審する教科・科目、受審種別、受審番号を、該当する欄に記入してください。

また、併せて、右の例に従って、受審番号をマークしてください。

受 審 番 号				
万	千	百	十	一
1	2	3	4	5
○0	○0	○0	○0	○0
●	○1	○1	○1	○1
○2	●	○2	○2	○2
○3	○3	●	○3	○3
○4	○4	○4	○4	○4
○5	○5	○5	○5	●

記入例

(受審番号12345の場合)

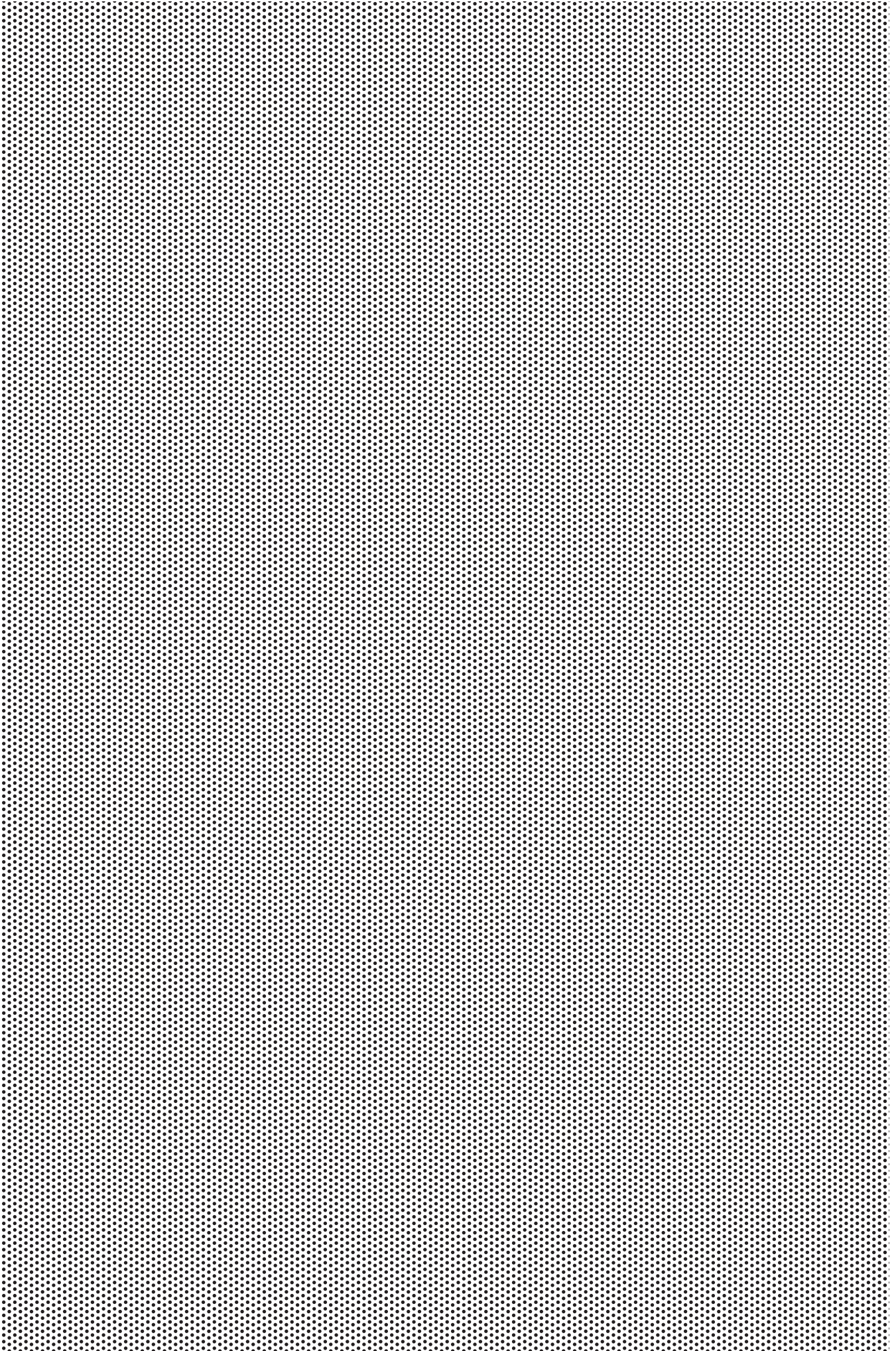
- 解答は、解答用紙（マークシート）の解答欄をマークしてください。例えば、解答記号 ア と表示のある問いに対してbと解答する場合は、下の（例）のようにアの解答欄の b をマークしてください。

(例)

ア	a	●	c	d	e	0	1	2	3	4	5	6	7	8	9	.	-	±
---	---	---	---	---	---	---	---	---	---	---	---	---	---	---	---	---	---	---

なお、一つの解答欄に対して、二つ以上マークしないでください。

- 筆記審査（専門教養）が終了した後、解答用紙（マークシート）のみ回収します。監督者から指示があれば、この問題冊子を、各自、持ち帰ってください。



第1問

1 令和4年（2022年）の国民生活基礎調査で、世帯総数における核家族世帯の割合に最も近いものを、次のa～eから一つ選びなさい。

- a 30%
- b 43%
- c 57%
- d 68%
- e 74%

2 医療法（昭和23年法律第205号制定）に基づく記述として正しいものはどれか。次のa～eから一つ選びなさい。

- a 病床の区分は療養病床と一般病床の2種類である。
- b 地域医療支援病院と称するには、厚生労働大臣の承認が必要である。
- c 無床診療所の開設には厚生労働大臣への届出が必要である。
- d 有床診療所は19人以下の患者を入院させる施設を有するものである。
- e 病院等の管理者は医療事故が発生した場合、厚生労働省へ遅滞なく報告しなければならない。

3 後期高齢者医療制度が定められている法律として正しいものはどれか。次のa～eから一つ選びなさい。

- a 介護保険法
- b 老人福祉法
- c 高齢者の医療の確保に関する法律
- d 医療介護総合確保推進法
- e 高齢者福祉法

4 体温のセットポイントが高く設定され体温上昇期に起こる症状として適切なものはどれか。次のa～eから一つ選びなさい。

- a 立毛
- b 発汗
- c 代謝抑制
- d 末梢血管拡張
- e アドレナリンの分泌低下

5 大腸で吸収されるものとして適切なものはどれか。次の a ～ e から一つ選びなさい。

オ

- a 脂 質
- b 水 分
- c 糖 質
- d 蛋白質
- e アンモニア

6 血漿蛋白質の大部分を生成している臓器として正しいものはどれか。次の a ～ e から一つ選びなさい。

カ

- a 肺
- b 肝 臓
- c 腎 臓
- d 膵 臓
- e 脾 臓

7 肺と気管についての記述として正しいものはどれか。次の a ～ e から一つ選びなさい。

キ

- a 気管支動脈は肺循環に属する。
- b 気管軟骨は気管の後壁に存在する。
- c 左肺は上葉，中葉および下葉に分かれている。
- d 酸素飽和度は肺動脈の血液よりも肺静脈の血液が高い。
- e 吸息相の胸腔内圧は陽圧である。

8 心臓の刺激伝導の順番として正しいものはどれか。次の a ～ e から一つ選びなさい。

ク

- a 洞結節→ヒス束→房室結節→右脚左脚→プルキンエ線維
- b 洞結節→房室結節→ヒス束→右脚左脚→プルキンエ線維
- c 房室結節→洞結節→ヒス束→右脚左脚→プルキンエ線維
- d 房室結節→洞結節→右脚左脚→ヒス束→プルキンエ線維
- e 洞結節→右脚左脚→房室結節→ヒス束→プルキンエ線維

9 下垂体から分泌されるホルモンはどれか。次の a ～ e から一つ選びなさい。

ケ

- a グルカゴン
- b プロラクチン
- c パラソルモン
- d テストステロン
- e アルドステロン

10 水が最も多く再吸収される尿細管の部位はどれか。次の a ～ e から一つ選びなさい。

コ

- a 近位尿細管
- b Henle 〈ヘンレ〉のループ下行脚
- c Henle 〈ヘンレ〉のループ上行脚
- d 遠位尿細管
- e 集合管

11 副交感神経の作用はどれか。次の a ～ e から一つ選びなさい。

サ

- a 心拍数の増加
- b 気管支筋弛緩
- c 瞳孔の縮小
- d 消化管運動の抑制
- e 発汗の促進

12 筋と支配神経の組合せとして正しいものはどれか。次の a ～ e から一つ選びなさい。

シ

- a 僧帽筋 — 横隔神経
- b 上腕三頭筋 — 橈骨神経
- c 横隔膜 — 肋間神経
- d 腓腹筋 — 坐骨神経
- e 後脛骨筋 — 尺骨神経

14の4

13 胃底腺の主細胞の分泌物に由来するタンパク質分解酵素はどれか。次の a ～ e から一つ選びなさい。

- a アミラーゼ
- b キモトリプシン
- c トリプシン
- d ペプシン
- e リパーゼ

第2問

1 マズロー, A.H.の基本的欲求階層説で最高次の欲求はどれか。次の a ～ e から一つ選びなさい。

- a 安全の欲求
- b 承認の欲求
- c 生理的欲求
- d 自己実現の欲求
- e 所属と愛の欲求

2 フィジカルアセスメントにおいて触診で判断するのはどれか。次の a ～ e から一つ選びなさい。

- a 腱反射
- b 瞳孔反射
- c 腸蠕動運動
- d リンパ節
- e 呼吸音

3 標準予防策〈スタンダードプリコーション〉で感染源として取り扱うのはどれか。次の a ～ e から一つ選びなさい。

- a 汗
- b 爪
- c 唾 液
- d 頭 髪
- e 傷のない皮膚

4 誤嚥しやすい患者の食事の援助で適切なものはどれか。次の a ～ e から一つ選びなさい。

- a 食材は細かく刻む。
- b 頸部を後屈した体位をとる。
- c 粘りの強い食品を選ぶ。
- d スプーンは、浅めで小さいものを使用する。
- e 食物を口に運んだスプーンは下方へ抜き取る。

5 成人男性の間欠的導尿においてカテーテルを挿入する長さで適切なものはどれか。次の a ～ e から一つ選びなさい。 オ

- a 6 ～ 8 cm
- b 12 ～ 14 cm
- c 18 ～ 20 cm
- d 24 ～ 26 cm
- e 28 ～ 30 cm

6 車椅子による移乗・移送で正しいものはどれか。次の a ～ e から一つ選びなさい。 カ

- a 坂を上るときは、背もたれ側から進む。
- b 段差を上るときは、前輪を浮かせる。
- c 方向転換するとき、前輪を支点にする。
- d 乗り降りするときは、フットサポートを下げる。
- e 麻痺がある場合は、患側に車椅子を置く。

7 入浴の温熱作用はどれか。次の a ～ e から一つ選びなさい。 キ

- a 筋緊張が増す。
- b 末梢血管が拡張する。
- c 慢性疼痛が増強する。
- d 循環血液量が減少する。
- e 静脈還流量が増加する。

8 冷罨法の目的はどれか。次の a ～ e から一つ選びなさい。 ク

- a 腸蠕動の促進
- b 筋緊張の緩和
- c 入眠の促進
- d 局所の炎症の抑制
- e 慢性疼痛の緩和

9 成人患者の気管内の一時的吸引における吸引圧で正しいものはどれか。次の a ～ e から一つ選びなさい。

- a 20kPa (150mmHg)
- b 30kPa (225mmHg)
- c 40kPa (300mmHg)
- d 50kPa (375mmHg)
- e 60kPa (450mmHg)

10 成人の静脈血採血で適切なものはどれか。次の a ～ e から一つ選びなさい。

- a 採血部位から 2, 3 cm 中枢側に駆血帯を巻く。
- b 血管の走行に合わせ採血針を 60 度の角度で刺入する。
- c 採血後は穿刺部位を圧迫しながら抜針する。
- d 穿刺部位は 5 分以上圧迫し、止血する。
- e 通常用いられる注射針の太さは 18G である。

11 1,500mL の輸液を朝 9 時からその日の 17 時にかけて点滴静脈内注射で実施する。20 滴で 1 mL の輸液セットを用いた場合の 1 分間の滴下数を、次の a ～ e から一つ選びなさい。ただし、小数点以下の数値が得られた場合には、小数点以下第 1 位を四捨五入すること。

- a 28 滴/分
- b 35 滴/分
- c 42 滴/分
- d 58 滴/分
- e 63 滴/分

12 成人に自動体外式除細動器〈AED〉を使用する際の電極パッドの貼付で正しいものはどれか。次の a ～ e から一つ選びなさい。

- a 小児用電極パッドが代用できる。
- b 右前胸部に縦に並べて貼付する。
- c 貼付部の発汗は貼付前に拭き取る。
- d 経皮吸収型テープ剤の上に貼付する。
- e 通電直後は患者に触れない。

第3問

1 生活習慣病の三次予防はどれか。次の a ～ e から一つ選びなさい。

ア

- a 健康診断
- b 早期治療
- c 体力づくり
- d 社会復帰のためのリハビリテーション
- e 予防接種

2 Aさん（50歳，男性）は肝硬変と診断され，腹水貯留と高アンモニア血症がみられる。
Aさんに指導する食事内容で適切なものはどれか。次の a ～ e から一つ選びなさい。

イ

- a 塩分の少ない食事
- b 脂肪分の多い食事
- c 蛋白質の多い食事
- d 食物繊維の少ない食事
- e 炭水化物の少ない食事

3 左心不全でみられる症状はどれか。次の a ～ e から一つ選びなさい。

ウ

- a 肝腫大
- b 下腿浮腫
- c 腹水貯留
- d 頸静脈怒張
- e 起座呼吸

4 糖尿病の合併症でないものはどれか。次の a ～ e から一つ選びなさい。

エ

- a 腎障害
- b 肝硬変
- c 神経障害
- d 網膜症
- e 動脈硬化

5 前立腺癌について正しいものはどれか。次の a ～ e から一つ選びなさい。 オ

- a 骨への転移は稀^{まれ}である。
- b 血清PSA値が上昇する。
- c 内分泌療法は無効である。
- d 好発部位は中心領域である。
- e 高齢者は罹患リスクが低い。

6 Raynaud〈レイノー〉現象の予防のための患者への指導で誤っているものはどれか。
次の a ～ e から一つ選びなさい。 カ

- a 禁煙の指導
- b 皮膚の保護
- c 洗顔時冷水を使用
- d 室温の調整
- e 深爪をしない

7 気管支喘息の患者の看護で適切なものはどれか。次の a ～ e から一つ選びなさい。
キ

- a 経口摂取が可能な場合は、分泌物の咯出促進のために飲水を励行する。
- b ステロイド薬吸入後に含嗽はしない。
- c 発作時は仰臥位をとらせ、呼吸困難を軽減させる。
- d 発作を予防するために、冷たく乾燥した空気を吸入させる。
- e 咳嗽を誘発ないように息を吐かせ胸式呼吸を促す。

8 開頭手術を受けた患者の看護で適切なものはどれか。次の a ～ e から一つ選びなさい。
ク

- a 頭部を水平に保つ。
- b 緩下薬は禁忌である。
- c 髄膜炎症状の観察を行う。
- d 手術後1週間は絶飲食とする。
- e 術後24時間までは脳浮腫による頭蓋内圧亢進症状に注意する。

9 大腿骨転子部骨折のため人工骨頭置換術を行った。術後の腓骨神経麻痺予防のための看護で適切なものはどれか。次の a～e から一つ選びなさい。

- a 大腿四頭筋訓練を実施する。
- b 患側下肢を外旋位に固定する。
- c 患側下肢に弾性ストッキングを着用する。
- d 下肢を間欠的に圧迫する器具を装着する。
- e 患側下肢の第1趾と第2趾間の感覚異常の有無を観察する。

10 Ménière 〈メニエール〉 病の発作期の患者への看護について正しいものはどれか。次の a～e から一つ選びなさい。

- a 静かな環境を保持する。
- b 部屋を明るくする。
- c 患側を下にした頭位での安静とする。
- d 嘔吐を伴う場合は仰臥位安静とする。
- e カフェインの摂取を促す。

第4問

1 老年期にみられる身体的な変化はどれか。次の a～e から一つ選びなさい。

ア

- a 血管の弾力性の低下
- b 腸蠕動運動の亢進
- c 水晶体の弾性の増大
- d メラトニン分泌量の増加
- e 皮膚感覚の亢進

2 長期臥床による心身への影響で生じるものはどれか。次の a～e から一つ選びなさい。

イ

- a 1 回の換気量の増加
- b 循環血液量の増加
- c 自律神経の安定
- d 骨吸収の亢進
- e 食欲の増進

3 生後4か月の乳児の発達を評価する運動はどれか。次の a～e から一つ選びなさい。

ウ

- a 寝返り
- b お座り
- c 首のすわり
- d つかまり立ち
- e 独り歩き

4 水痘の症状はどれか。次の a～e から一つ選びなさい。

エ

- a 耳下腺の腫脹
- b 両頬部の斑状紅斑
- c 水疱へと進行する紅斑
- d 解熱前後の紅色斑丘疹
- e コプリック斑

5 児の吸啜刺激によって分泌が亢進し，分娩後の母体の子宮筋の収縮を促すホルモンはどれか。次の a～e から一つ選びなさい。 オ

- a オキシトシン
- b プロラクチン
- c テストステロン
- d プロゲステロン
- e エストロゲン

6 正常の分娩経過として適切なものはどれか。次の a～e から一つ選びなさい。

カ

- a 分娩開始は，陣痛が15分間隔に起こった時点とする。
- b 発露は，児頭が陰裂に常に見えている状態である。
- c 分娩第1期は，分娩開始から胎児が娩出するまでの期間である。
- d 分娩第2期は，破水から胎児が娩出するまでの期間である。
- e 分娩第4期は，胎盤娩出から会陰縫合術の終了までの期間である。

7 出生直後の正常新生児に当てはまる特徴はどれか。次の a～e から一つ選びなさい。

キ

- a 生理的に多血である。
- b 腸内細菌叢が定着している。
- c 噴門部の括約筋は発達している。
- d Babinski〈バビンスキー〉反射がみられない。
- e 胎盤を通じて母体からIgMが移行している。

8 典型的なうつ病の症状はどれか。次の a～e から一つ選びなさい。

ク

- a 幻 聴
- b 情動失禁
- c 理由のない爽快感
- d 興味と喜びの喪失
- e 体感幻覚

9 精神保健における一次予防として適切なものはどれか。次の a ～ e から一つ選びなさい。

- a 職場でうつ病患者を早期発見する。
- b 自殺企図者に精神科医療機関への受療を促す。
- c 統合失調症患者の社会参加のための支援を行う。
- d ストレスとその対処法に関する知識の啓発活動を行う。
- e うつ病患者の復職支援を行う。

10 レスパイトケアの目的として適切なものはどれか。次の a ～ e から一つ選びなさい。

- a 介護者の休息
- b 介護者同士の交流
- c 介護者への療養指導
- d 療養者の自己決定支援
- e 療養者の集中治療

11 要介護と認定された高齢者の在宅療養支援において、支援に関与する者とその役割の組合せとして適切なものはどれか。次の a ～ e から一つ選びなさい。

- a 介護支援専門員 — 家事の援助
- b 市町村保健師 — 居宅サービス計画書の作成
- c 訪問看護師 — 日常生活動作〈ADL〉の向上のための訓練
- d 訪問介護員 — 運動機能の評価
- e 医師 — 訪問看護計画書の作成

12 機能別看護方式の説明として正しいものはどれか。次の a ～ e から一つ選びなさい。

- a 1 人の看護師が特定の患者を受け持ち、1 勤務帯において看護のすべてを行う。
- b 内容別に分類した看護業務を複数の看護師が分担して実施する。
- c 1 人の看護師が1 人の患者を入院から退院まで継続して受け持つ。
- d 患者をいくつかのグループに分け、各グループを専属の看護師チームが受け持つ。
- e 看護師をいくつかのチームに分け、リーダーを置いて、チーム内で看護計画を立てて看護を実施する。

第5問 次の文章は、「高等学校学習指導要領（平成30年告示）解説 看護編」の「第1章 総説 第3節 看護科の目標」である。～に該当するものを、下のa～eからそれぞれ一つずつ選びなさい。

看護の見方・考え方を働かせ、実践的・体験的な学習活動を行うことなどを通して、看護を通じ、地域や社会の保健・医療・福祉を支え、人々の健康の保持増進に寄与する職業人として必要な資質・能力を次のとおり育成することを目指す。

- (1) 看護について体系的・系統的にするとともに、関連する技術を身に付けるようにする。
- (2) 看護に関するを発見し、職業人に求められる倫理観を踏まえ合理的かつ創造的に解決する力を養う。
- (3) 職業人として必要な豊かな人間性を育み、よりよい社会の構築を目指して自ら学び、人々のに主体的かつ協働的に取り組む態度を養う。

 a 思考 b 選択 c 理解 d 学習 e 育成

 a 問題点 b 不安 c 疑問 d 能力 e 課題

 a 健康の保持増進 b 疾病の予防 c 知識の習得
d 目標到達 e 主体的な学び

