








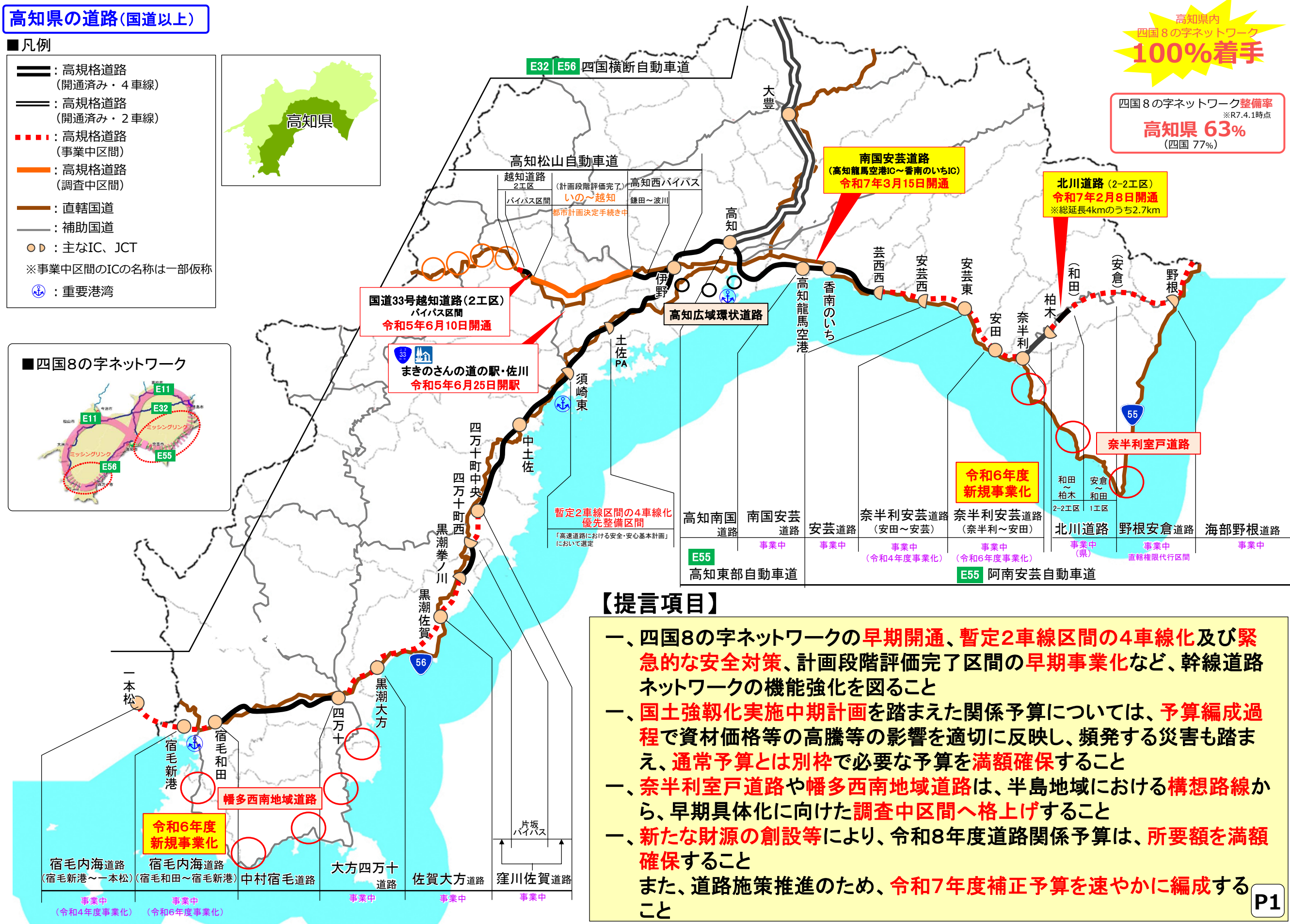
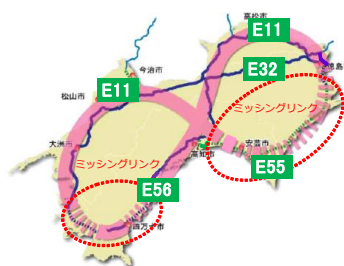


高 知 県 道 路 利 用 者 会 議
道路整備促進期成同盟会高知県地方協議会

■ 凡例

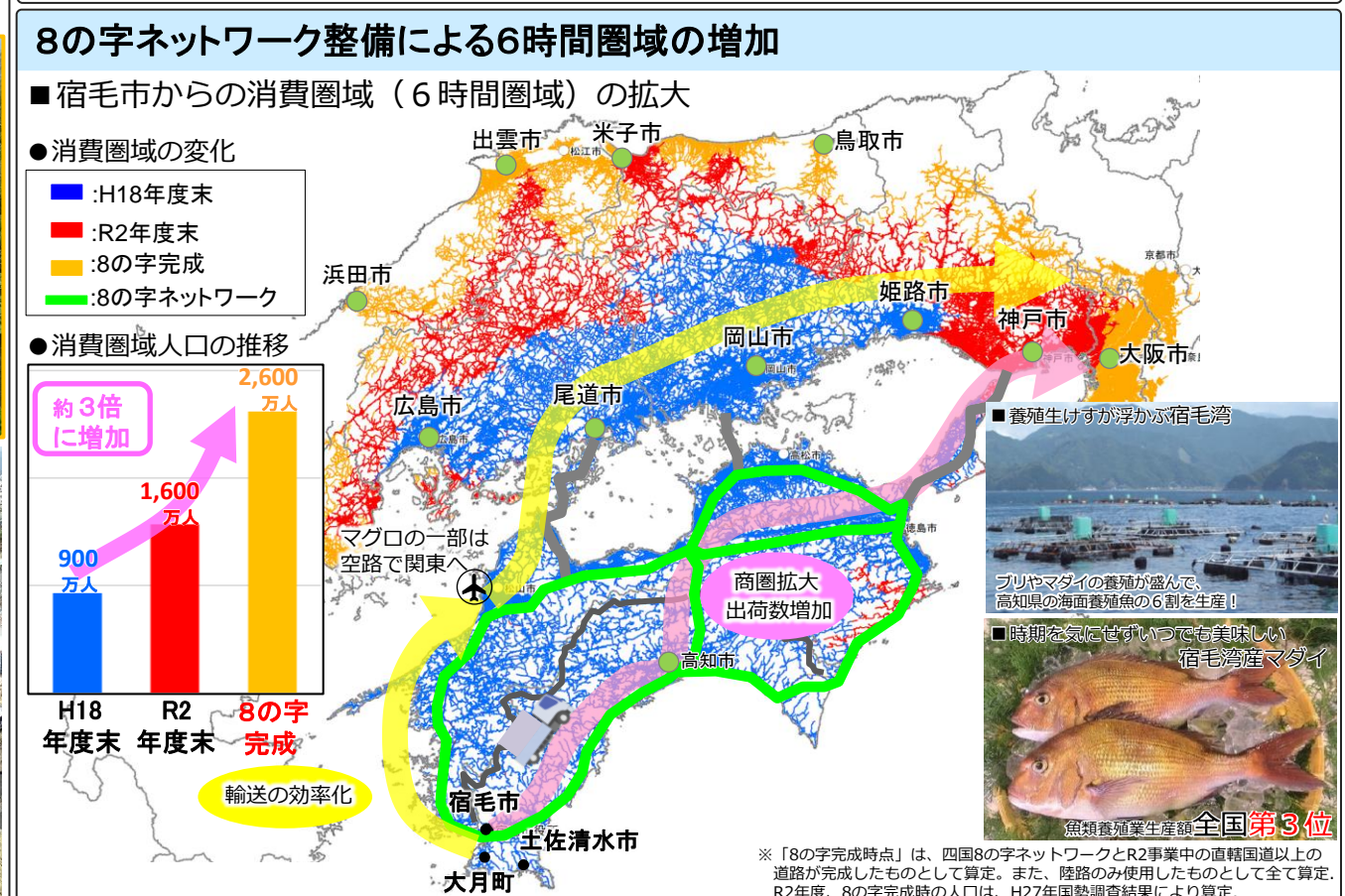
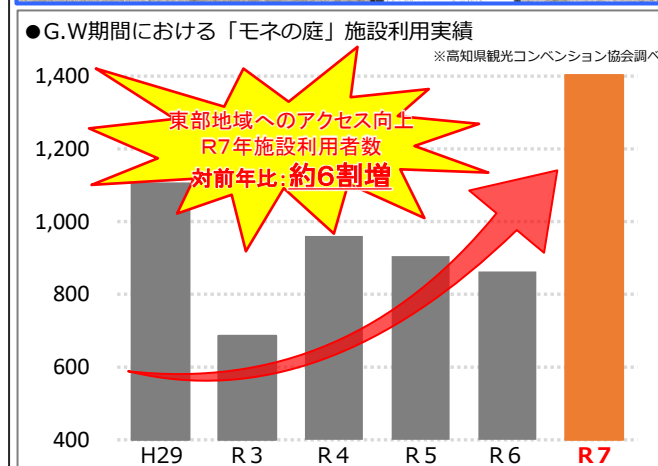
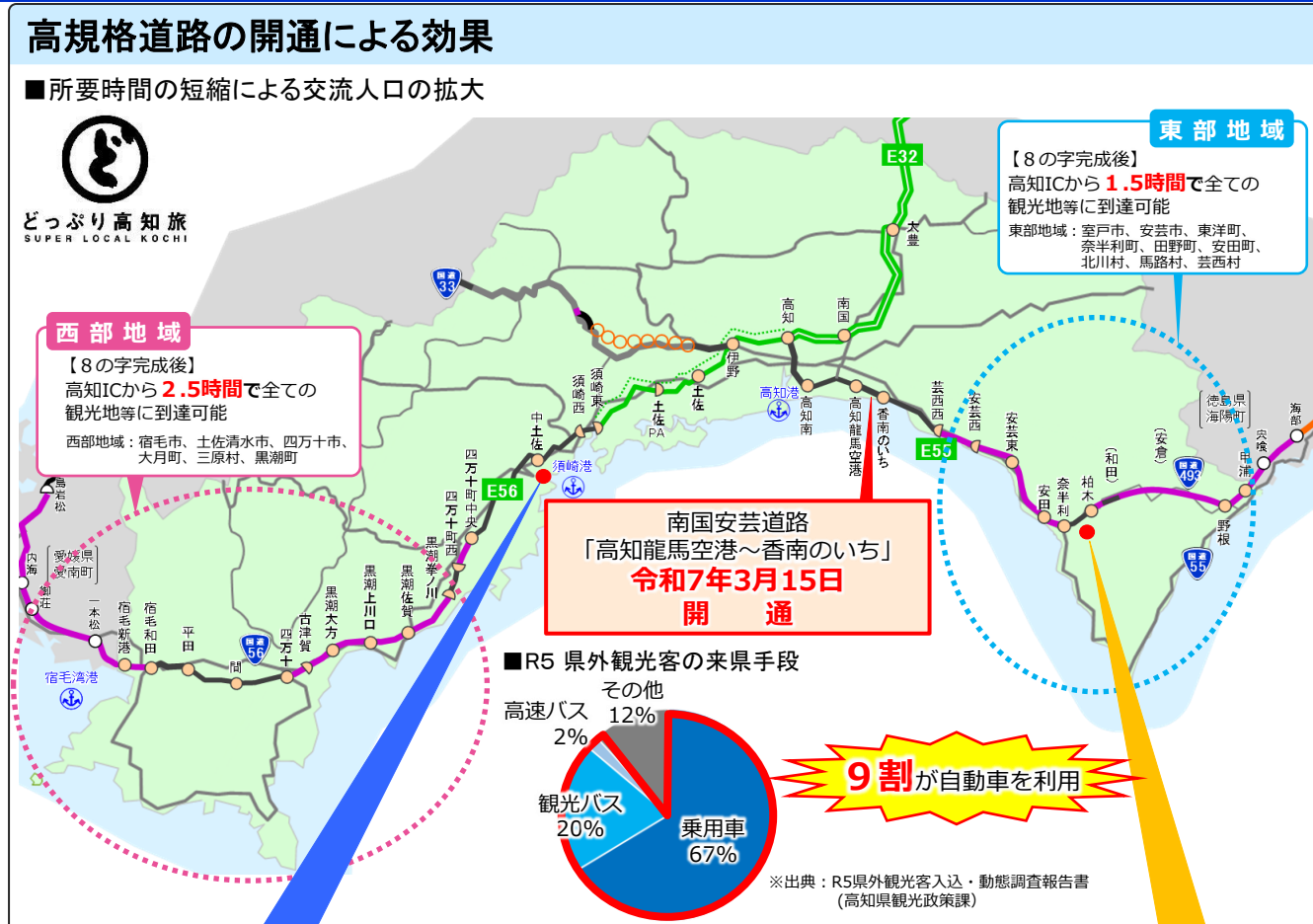
-  : 高規格道路
 (開通済み・4車線)
 : 高規格道路
 (開通済み・2車線)
 : 高規格道路
 (事業中区間)
 : 高規格道路
 (調査中区間)
 : 直轄国道
 : 補助国道
  : 主なIC、JCT
 ※事業中区間のICの名称は一部仮称
 : 重要港湾

■四国8の字ネットワーク

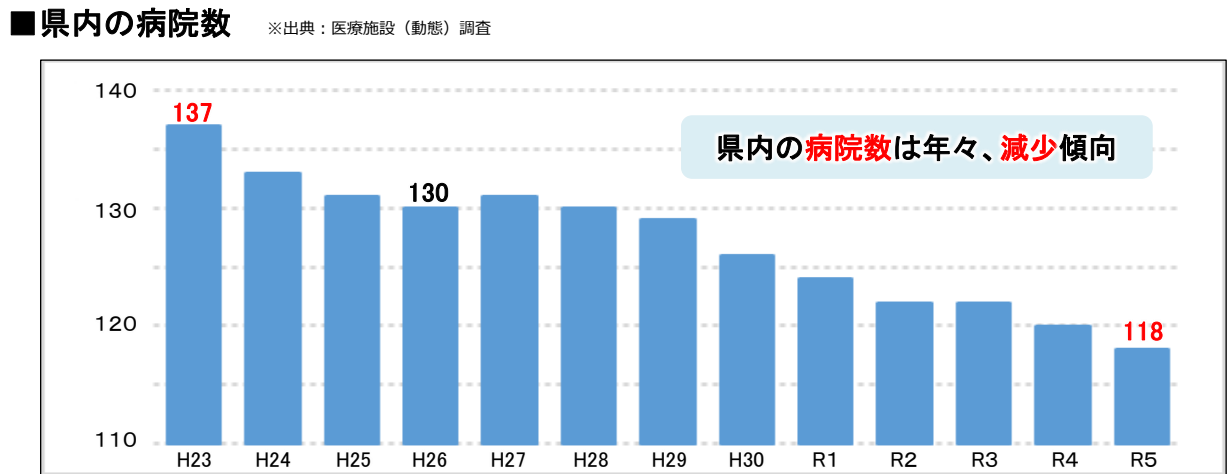


【提言項目】

- 一、四国8の字ネットワークの**早期開通**、**暫定2車線区間の4車線化**及び**緊急的な安全対策**、計画段階評価完了区間の**早期事業化**など、幹線道路ネットワークの機能強化を図ること
 - 一、**国土強靱化実施中期計画**を踏まえた関係予算については、**予算編成過程**で資材価格等の高騰等の影響を適切に反映し、頻発する災害も踏まえ、**通常予算とは別枠**で必要な予算を**満額確保**すること
 - 一、**奈半利室戸道路**や**幡多西南地域道路**は、半島地域における**構想路線**から、早期具体化に向けた**調査中区間へ格上げ**すること
 - 一、**新たな財源の創設等**により、令和8年度道路関係予算は、**所要額を満額確保**すること
- また、道路施策推進のため、**令和7年度補正予算**を速やかに編成すること
- P1



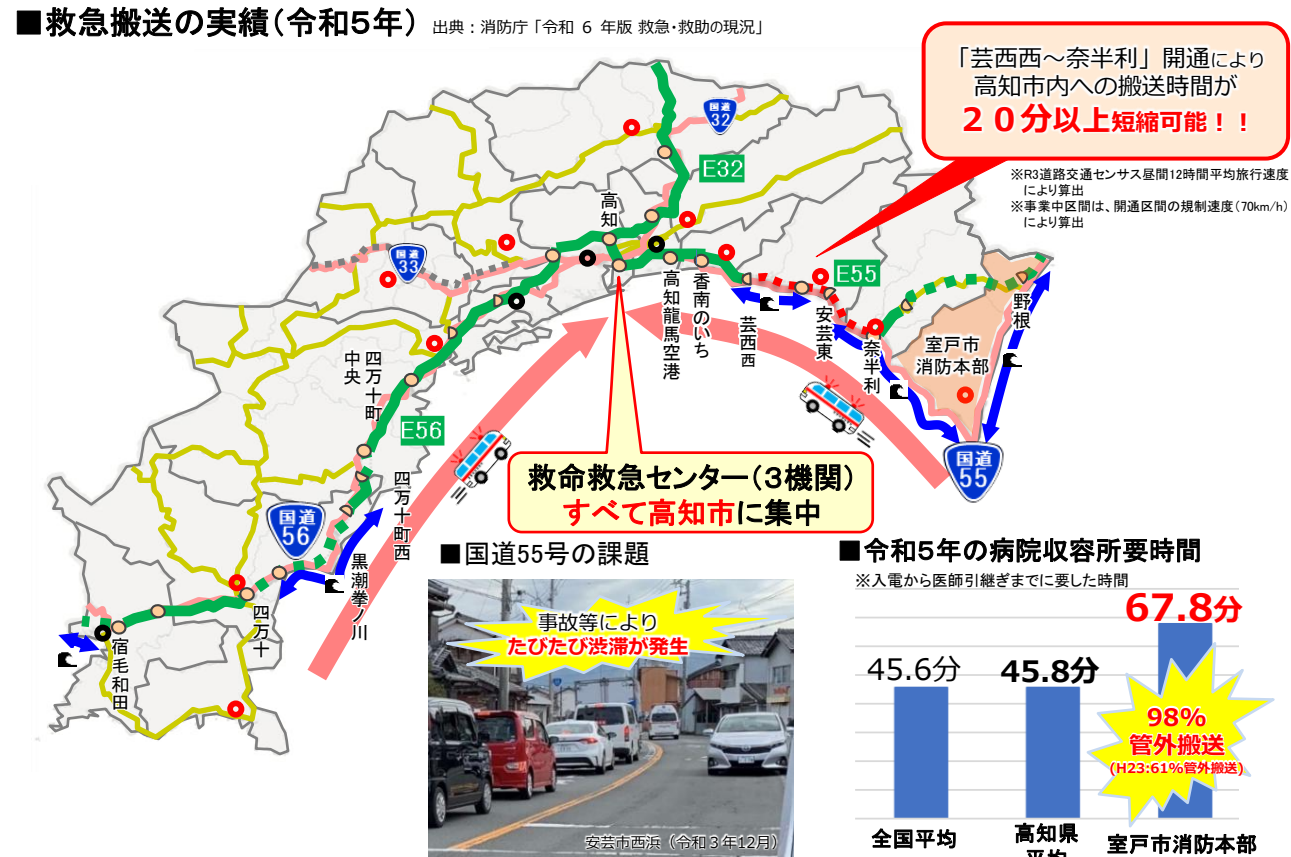
高規格道路は県内の医療を支える(県東部)



■ 県内の外来患者の圏域別受療動向(全診療科) ※出典：令和4年度高知県患者動態調査(高知県保健政策課)

幡多	高幡	中央	安芸
自 圏 内 : 94. 2% 中央圏域 : 4. 4%	自 圏 内 : 72. 8% 中央圏域 : 25. 2%	自 圏 内 : 99. 4%	自 圏 内 : 85. 1% 中央圏域 : 14. 9%

日常受療時においても、医療施設の減少等により、圏域外への移動が必要



国道33号の整備促進



■ 国道33号の課題

仁淀川町内の全線、越知町内の約8割が規制区間

※ 国道33号越知町～仁淀川町の災害に対する脆弱区間については、防災機能向上や幹線道路の機能強化等に係る調査を進める

● 異常気象による通行規制

番号	規制区間	延長 (km)
①	越知町越知丁 ～ 仁淀川町森山	18.7
②	仁淀川町森山 ～ 仁淀川町橋	4.7

