

高知一宮(債) 第2号  
(仮称) 高知一宮団地 団地整備工事



入交建設株式会社・関西新洋米村株式会社

# 工事位置



# 工事概要

工期：平成28年10月20日～平成30年3月15日



# 工事特性による問題点とその対策

---

- ▶ 分譲開始時期が決まっている中、工期内早期完成が絶対条件  
⇒ ICT活用  
(自主的にICTを取り組み、創意工夫による施工)
- ▶ 工業団地南側法面に既存の地滑りと湧水が確認され脆弱  
⇒ 長大法面の施工工夫  
(押え盛土を先行施工、創意工夫による施工、変位観測の実施)
- ▶ 上下水道、調整池工事など複数の工事が団地内で同時に行う工事  
⇒ 工程調整  
(綿密な工程調整を発注者も参加して実施)

## ⇒ ICT活用

(自主的にICTを取り組み、創意工夫による施工)

# ICT活用

道路の延長が1400m、管理測点が80点。

⇒起工測量の工程短縮の為、3次元測量



# ICT活用（3次元測量）

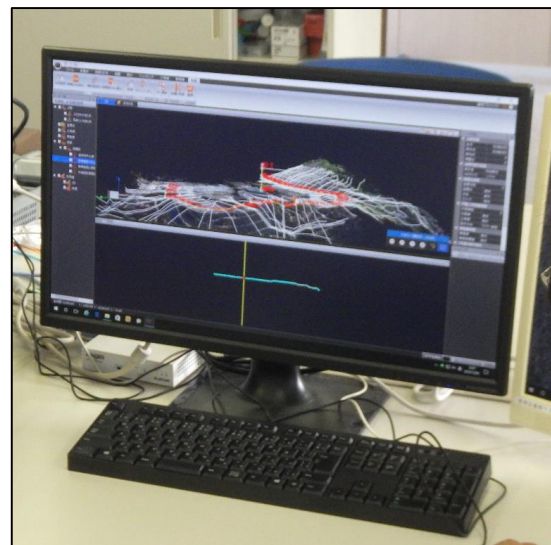
ドローン



3Dスキャナー



高性能パソコン



# ICT活用 (3次元測量)





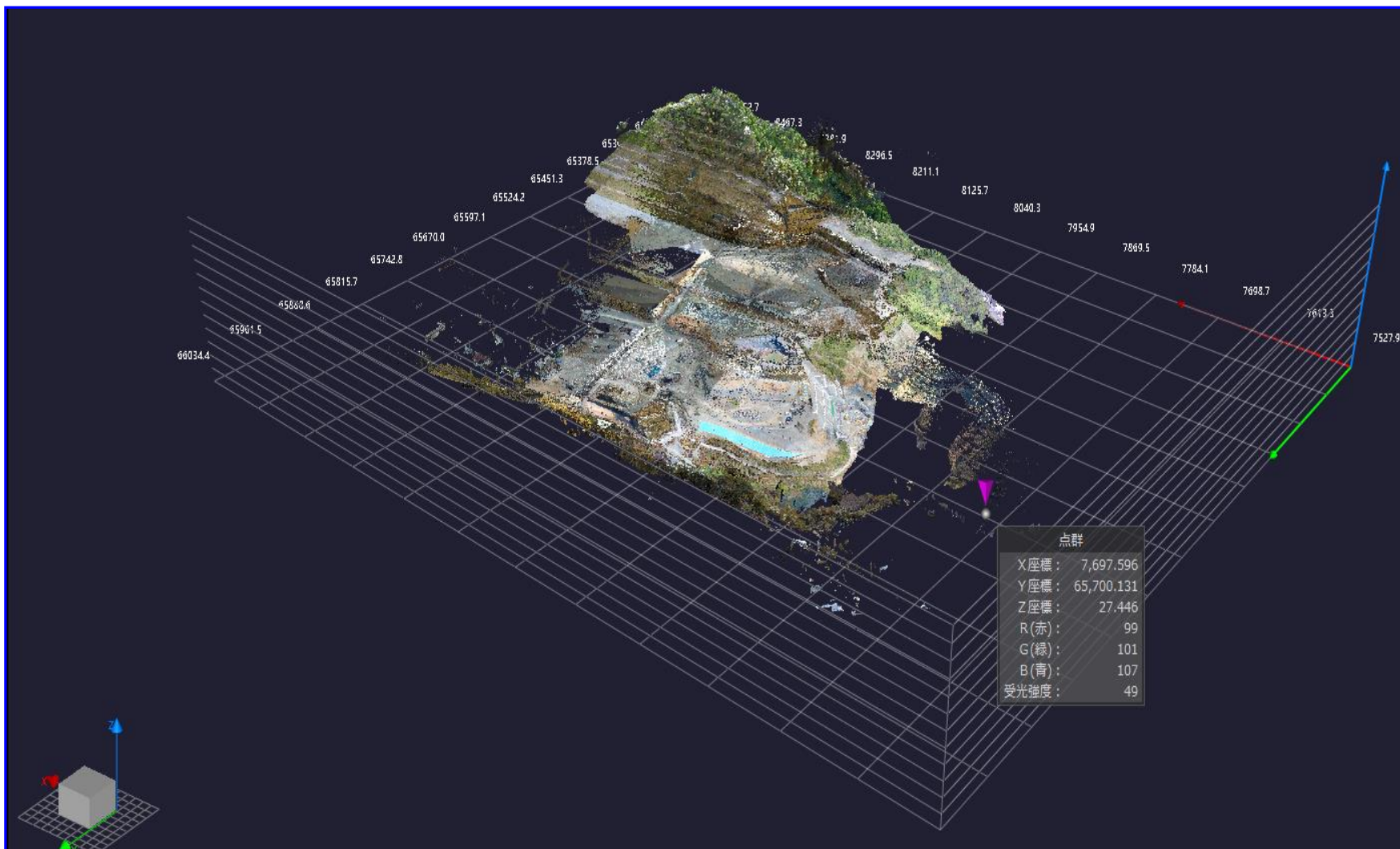
# ICT活用（3次元測量）

写真 600枚

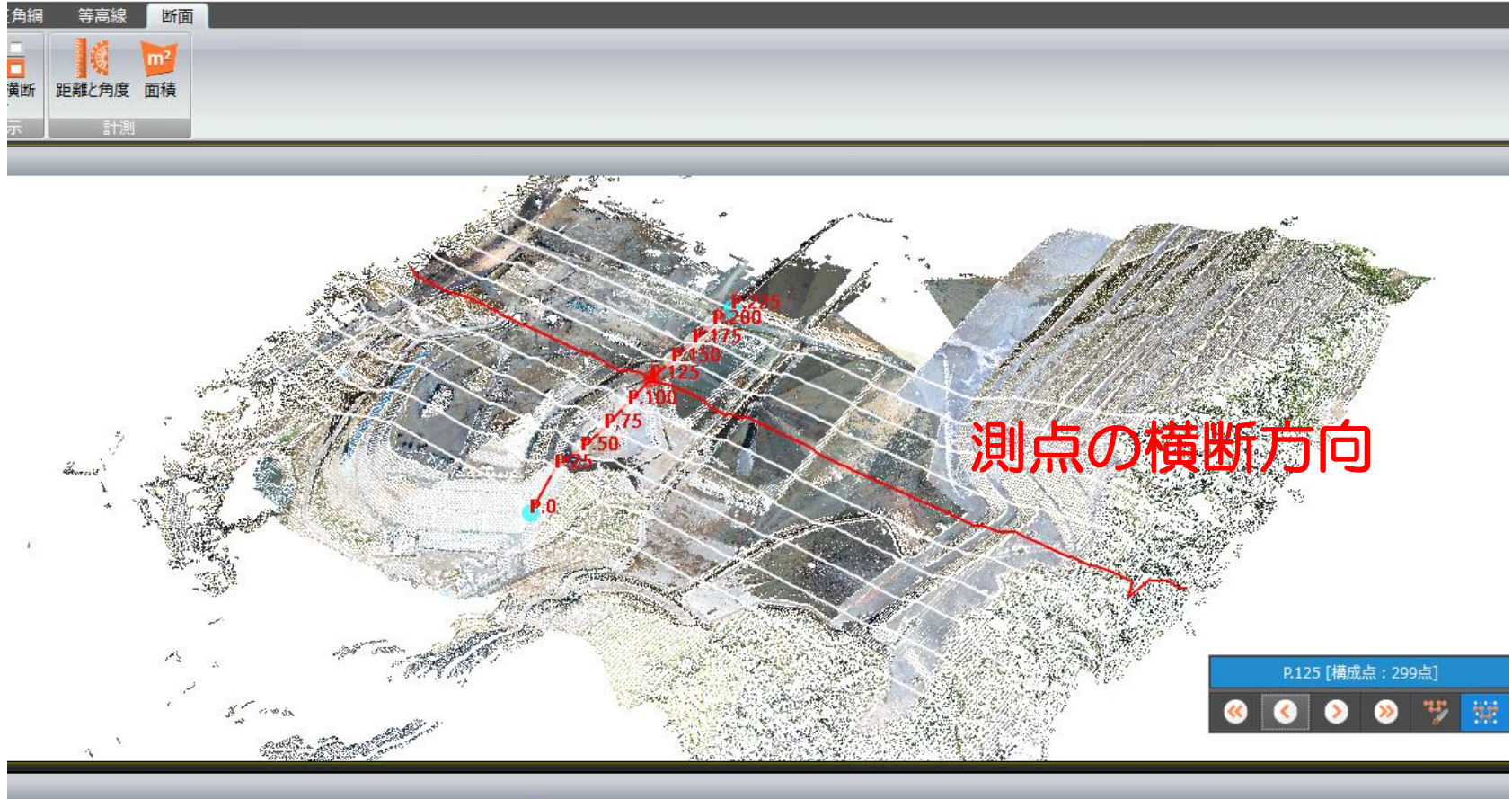
レーザースキャナー 30箇所



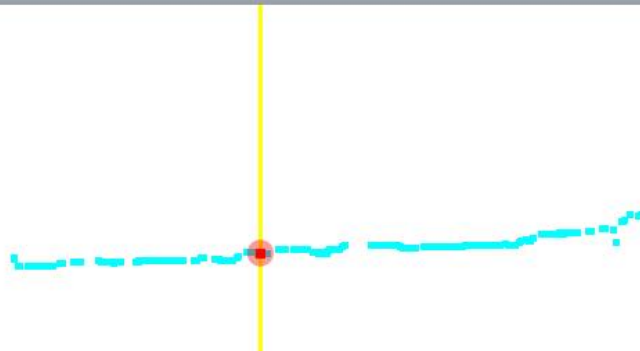
# ICT活用 (3次元測量)



# ICT活用 (3次元測量)

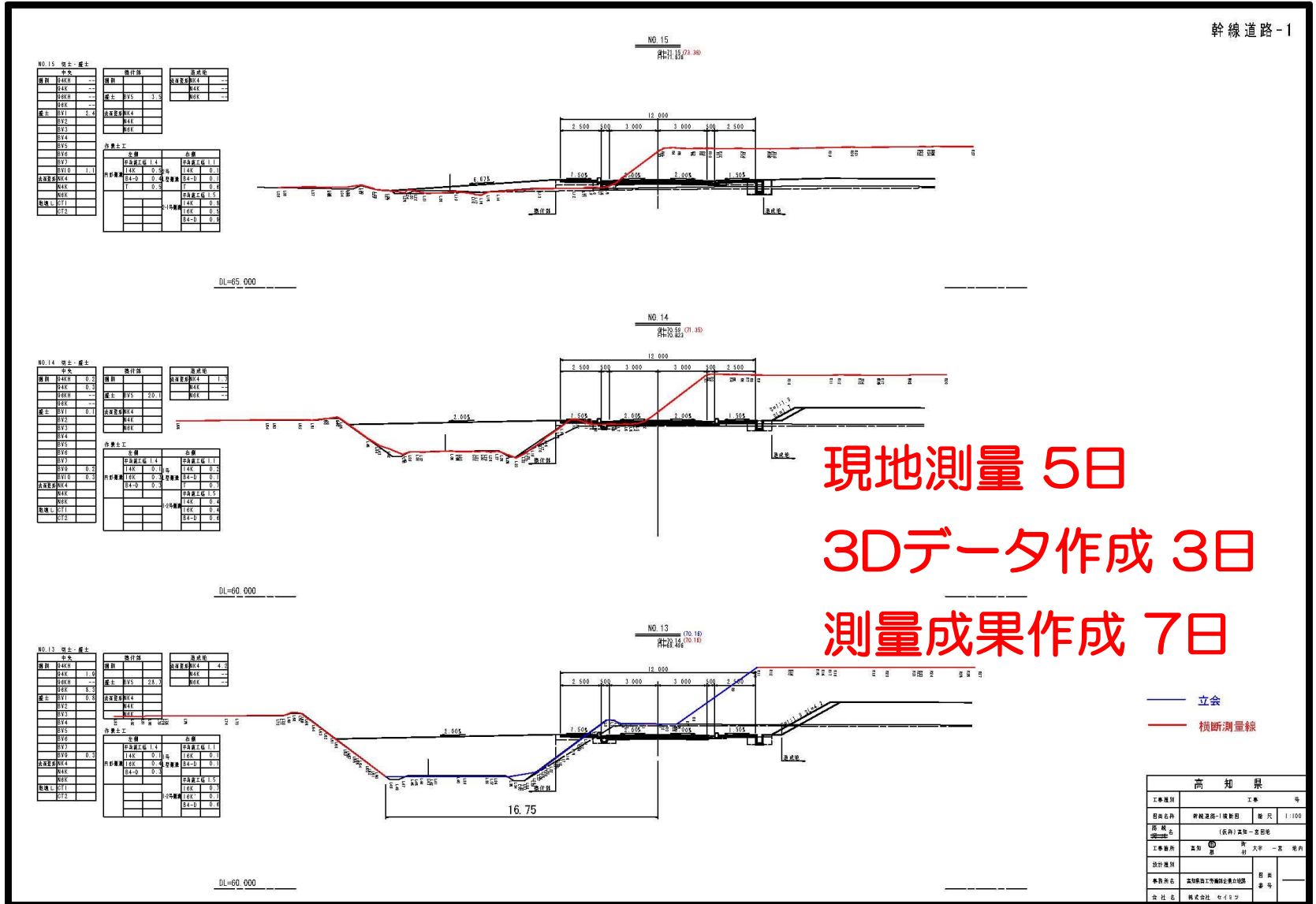


横断図



# ICT活用 (3次元測量)

## 横断面測量成果



現地測量 5日  
 3Dデータ作成 3日  
 測量成果作成 7日

# ICT活用（3次元測量）

## トータルステーションによる出来形管理



# ICT活用（盛土の締固め回数管理）

試験盛土



試験盛土密度



ローラーによる締固め  
⇒6回を確認。



# ICT活用（盛土の締固め回数管理）



### ⇒ 長大法面の施工工夫

(押え盛土を先行施工、創意工夫による施工、変位観測の実施)

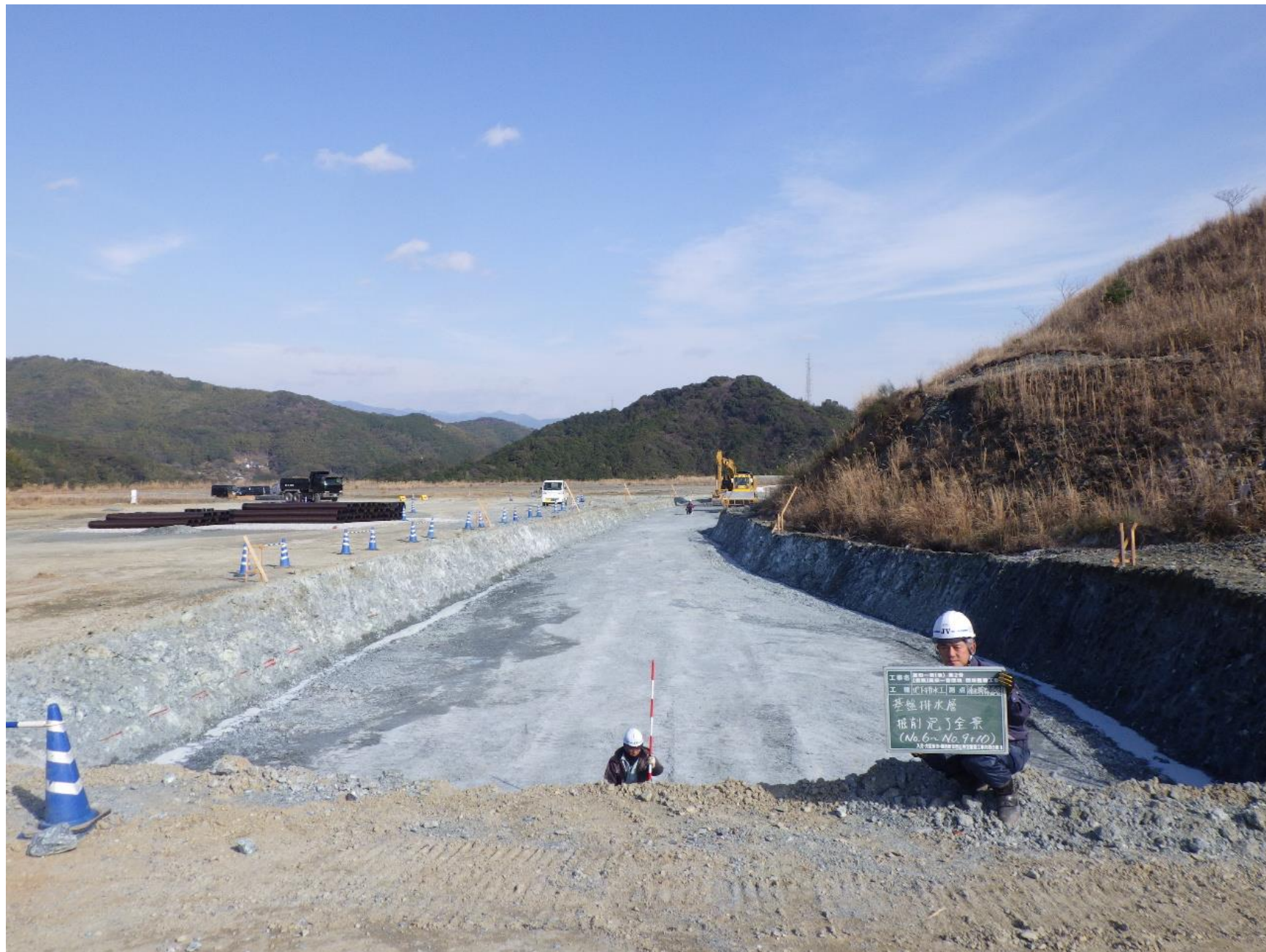


# 長大法面の施工工夫（長大法面着手前）





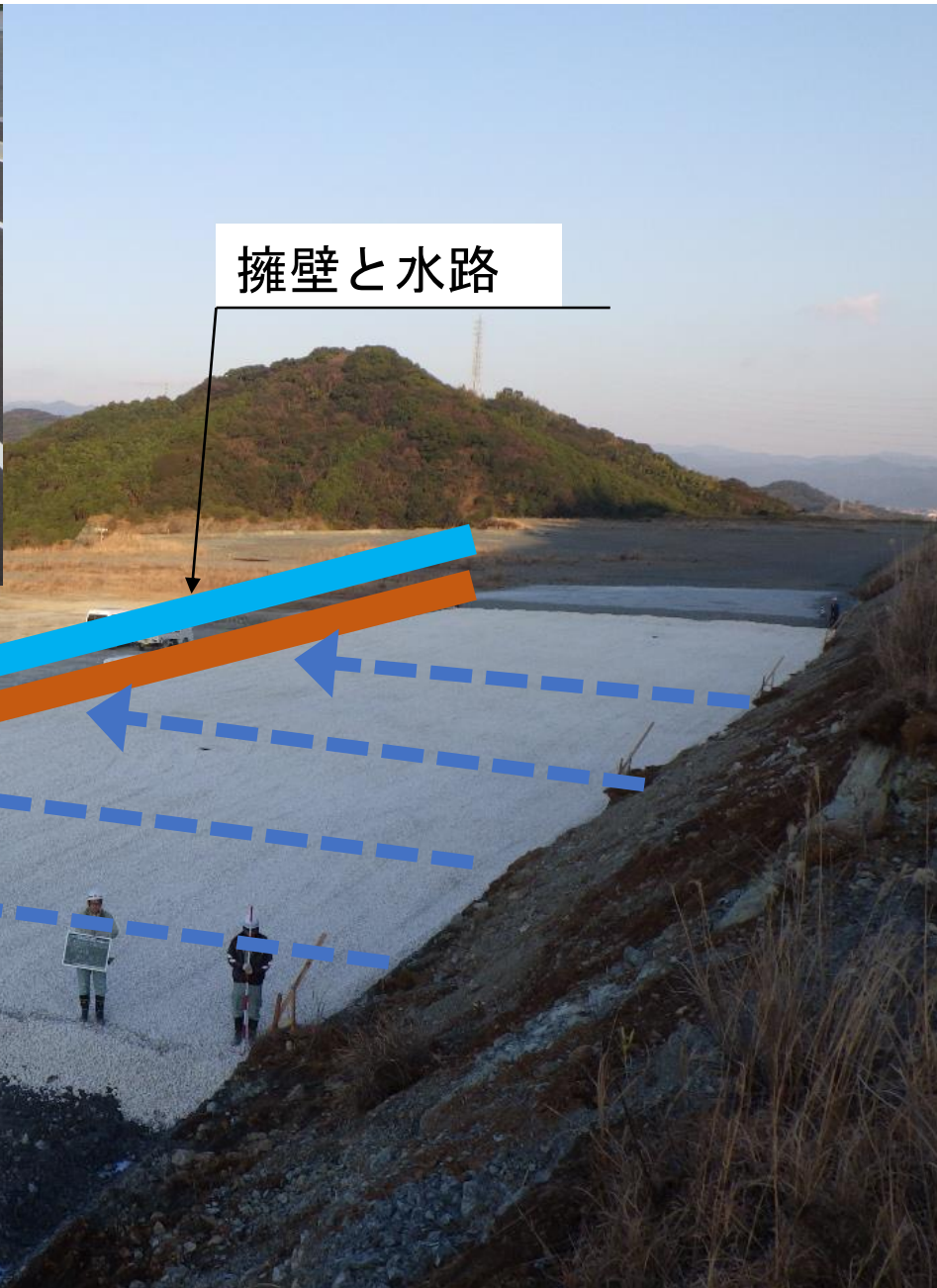
# 長大法面の施工工夫（基盤排水層掘削完了）



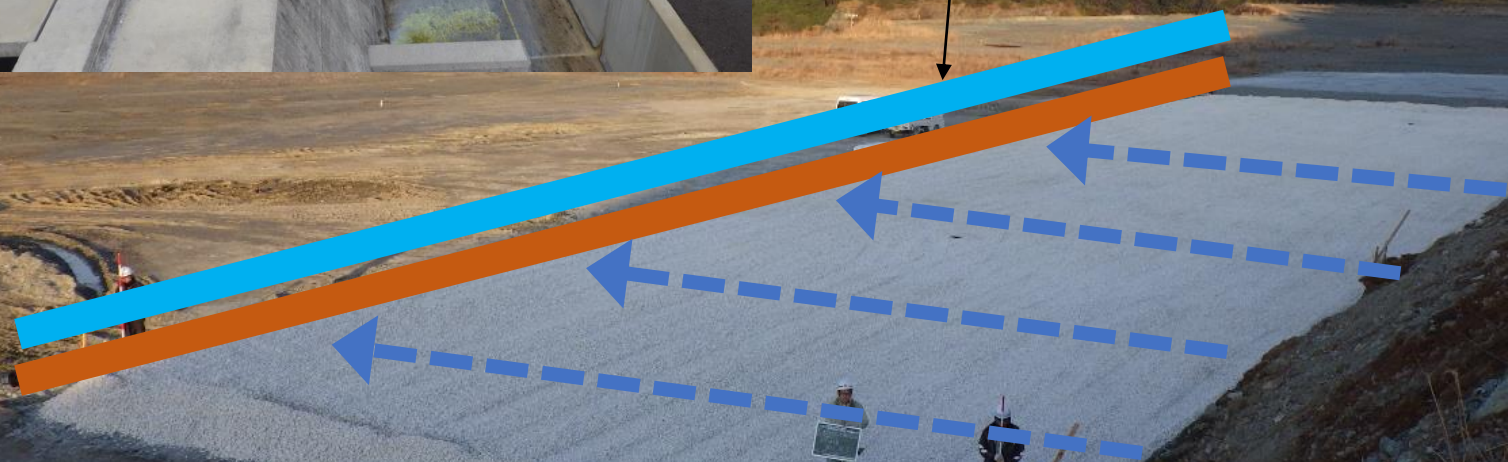
# 長大法面の施工工夫（碎石施工）



# 長大法面の施工工夫（基盤排水層全景）



擁壁と水路



# 長大法面の施工工夫（押え盛土）



# 長大法面の施工工夫（切土）



# 長大法面の施工工夫（変位観測）

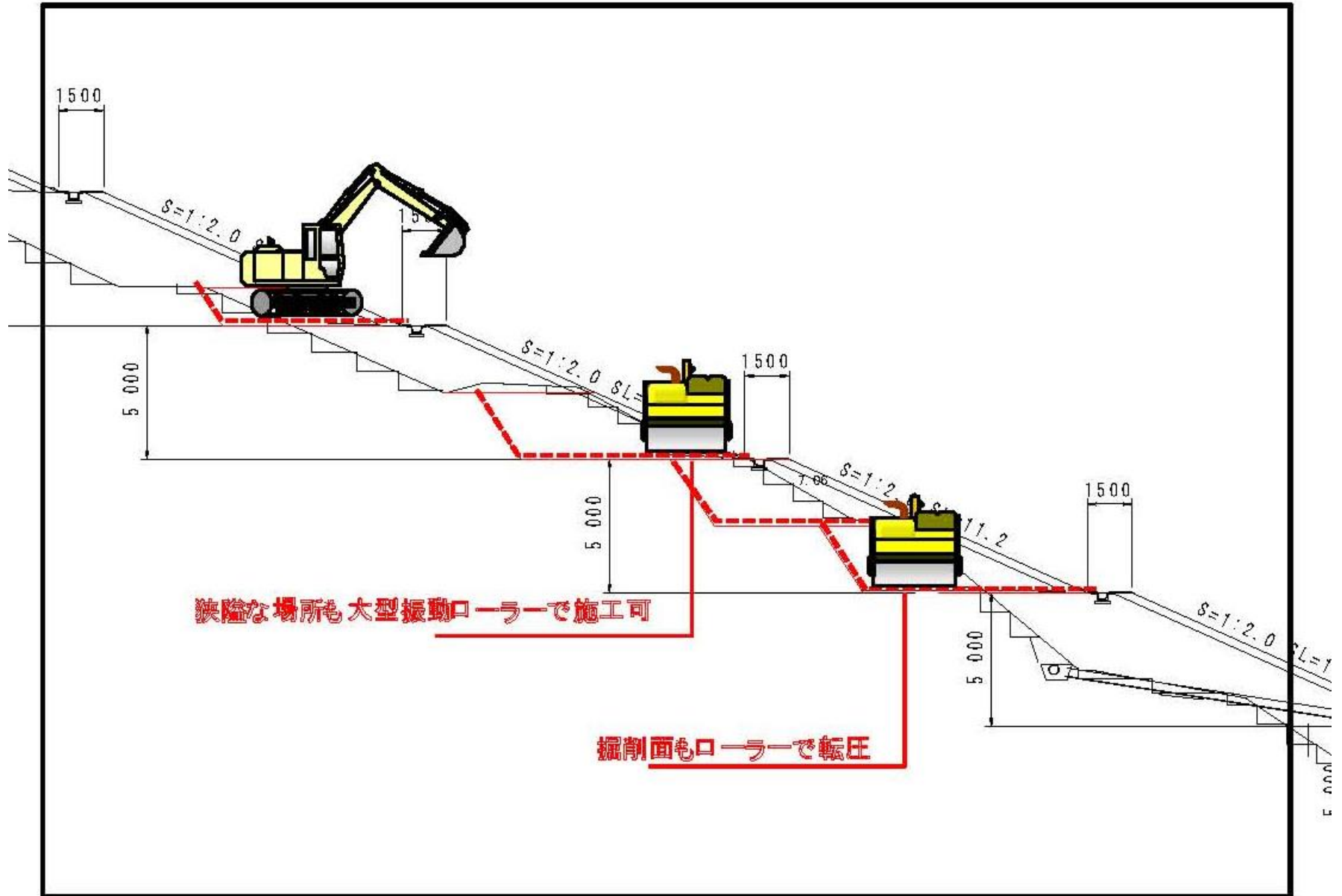




# 長大法面の施工工夫（変位観測）



# 長大法面の施工工夫（狭い箇所の盛土工夫）



# 長大法面の施工工夫（狭い箇所の盛土工夫）



## ⇒ 工程調整

(綿密な工程調整を発注者も参加して実施)

# 工程調整 (作業打合せ)



5月19日 金曜日

材料搬入  
 AM 8:00 - 6号現場打水路 鉄筋 (森田重機 施工戸内)  
 BF: 3.1m  
 高圧管 (φ600)

段階確認  
 PM 4:00 - L型底板上面 配筋確認

④ 複数業者による施工の為、作業間の打合せを十分に行う!!

【熱中症対策】  
 ・水分補給  
 ・小まめな休憩

6/5の週  
 ◎大旺 No.30付近に  
 50t 7レーン

散水

大会

# 工程調整（道路清掃・連絡協議会・週間工程打合せ）



道路清掃



連絡協議会

工程調整中

工事名 高知一宮(島) 第二号  
(仮称)高知一宮駅前 団地整備工事  
工種 安全管理 測点  
平成27年7月版  
隣接工事  
連絡協議会  
入居:大塚建設 高知市高知西山町定通建設工事共同企業体



平成30年2月19日完成

延作業人数 10,955人

延労働時間 87,640時間

工期1ヶ月短縮

ご清聴ありがとうございました。