

平成 27 年度

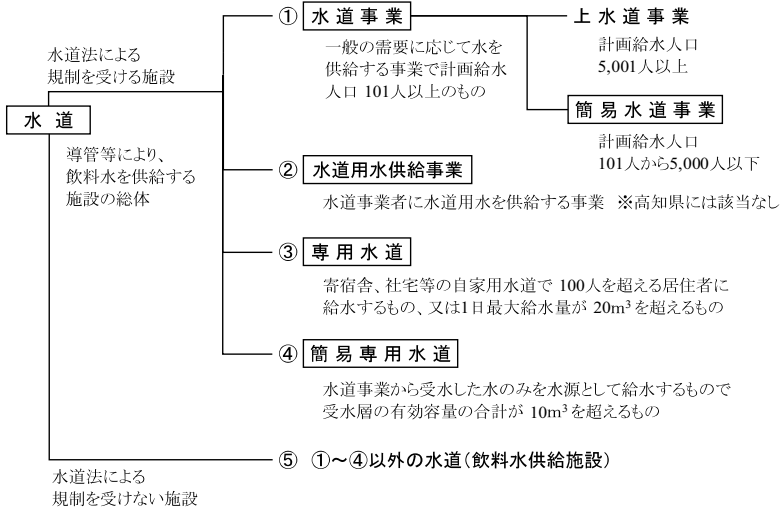
高 知 県 の 水 道

(平成28年3月31日現在)

目次	
1 水道の普及状況	1
1-1 水道普及率の推移	2
1-2 種類別普及状況	3
1-3 水道箇所数の推移	4
1-4 水道事業の規模別箇所数	5
2 水道の統計資料	
2-1 市町村別水道普及表	7
2-2 給水の状況	11
2-3 水道料金	17
2-4 管路の状況	20
2-5 上水道事業箇所別表	23
2-6 簡易水道事業箇所別表	25
2-7 専用水道箇所別表	31
3 平成27年度 水道事業認可	33
4 第三者委託の実施状況	35

用語の説明

1 水道の区分



2 用語の定義

- (1) 行政区域内人口 平成28年3月31日時点(市町村振興課による)
- (2) 計画給水人口 事業計画において定める給水人口
- (3) 現在給水人口 実際に給水を行っている人口(水道事業及び専用水道から給水を受けている人口)

$$(4) \text{水道普及率} = \frac{\text{現在給水人口}}{\text{行政区域内人口}} \times 100 (\%)$$

※専用水道については、自己水源のみによるものを現在給水人口に算定する。

- (5) 給水量 水道事業者等が自己の給水区域に対して給水する水量

$$1人1日最大給水量 = \frac{1日最大給水量}{\text{現在給水人口}} (\% / 人 / 日)$$

$$1人1日平均給水量 = \frac{\text{実績年間給水量}}{\text{現在給水人口} \times 365 \text{日(うるう年は366日)}} (\% / 人 / 日)$$

- (6) 有収水量 料金徴収の対象となる水量

$$\text{有収率} = \frac{\text{有収水量}}{\text{総給水量}} \times 100 (\%)$$

$$(7) \text{給水原価} = \frac{\text{経営費用} - (\text{受託工事費} + \text{材料及び不要品売却原価} + \text{付帯事業費})}{\text{年間有収水量}}$$

$$\text{供給単価} = \frac{\text{給水収益}}{\text{年間有収水量}}$$

(注) 給水原価は水道水 1m³ 作るのにかかった費用であり、供給単価は水道水 1m³ を小売りしている値段といえる。

3 用語の省略表記

- (1) 経営の種別
「公」:市町村営 「組」:地元組合営 「私」:民間企業経営
- (2) 原水の種別
「表」:表流水 「貯」:貯水 「伏」:伏流水
「浅」:浅井戸 「深」:深井戸 「湧」:湧水
「受」:受水
- (3) 浄水方法
「緩ろ」:緩速ろ過 「急ろ」:急速ろ過 「膜ろ」:膜ろ過 「消毒」:消毒のみ
- (4) 配水方法
「自然」:自然流下方式 「加圧」:加圧ポンプ方式
- (5) 水道料金体系
「用途」:用途別 「口径」:口径別 「単一」:単一制 「定額」:定額制
- (6) 施設の専用・兼用の別(専用水道)
「専用」:浄水施設が飲用のみの専用施設であるもの
「原兼」:原水をそのまま工場用及び飲用にも供給するもの
「浄兼」:工場用一括して浄化したものを飲用にも供給するもの

1 水道の普及状況

平成27年度末現在の県内の給水人口は、684,564人で、県総人口734,899人に対する普及率は 93.2%である。前年度から 0.2%の増となっているが、全国平均普及率 97.9%と比較して低い水準になっている。

市・町・村別の普及率は、市部 94.3%、町部 87.3%、村部 94.4%となっている。特に山間部では、集落が分散しているために、急峻な山岳地帯にあることから、今後も普及率の大幅な向上は見込めないと思われる。

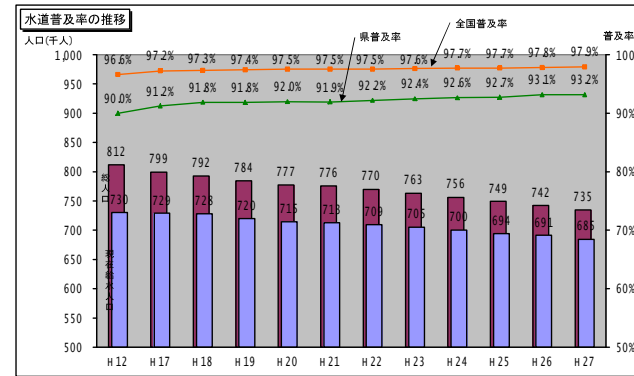
なお、水道法の適用を受けない給水人口 50人以上の飲料水供給施設により、給水を受けている人口は 7,495人で、これを加えた普及率は 94.2%になる。

全国の水道普及状況

(平成28年3月31日現在 単位:人)

都道府県名	総人口(A)	現在給水人口				普及率 B/A(%)	順位
		上水道	簡易水道	専用水道	合計(B)		
北海道	5,352,841	4,907,301	336,162	21,024	5,264,487	98.3	22
青森	1,296,997	1,211,965	50,840	1,148	1,263,953	97.5	26
岩手	1,271,822	1,085,881	101,544	4,002	1,191,427	93.7	39
宮城	2,316,598	2,254,591	35,454	2,624	2,292,669	99.0	17
秋田	1,013,528	793,211	124,560	3,840	921,611	90.9	46
山形	1,121,936	1,065,518	41,548	305	1,107,371	98.7	20
福島	1,902,436	1,679,062	90,582	4,127	1,773,771	93.2	40
茨城	2,908,793	2,665,584	63,526	5,914	2,735,024	94.0	37
栃木	1,994,223	1,844,190	42,742	22,309	1,909,241	95.7	32
群馬	1,968,373	1,854,331	101,741	1,789	1,957,861	99.5	11
埼玉	7,268,405	7,229,859	15,299	5,130	7,250,288	99.8	7
千葉	6,229,358	5,870,716	6,458	49,775	5,926,949	95.1	34
東京	13,575,092	13,534,493	16,621	23,535	13,574,649	100.0	1
神奈川	9,129,317	9,096,123	15,244	5,617	9,116,984	99.9	4
新潟	2,289,806	2,123,815	148,249	3,617	2,275,681	99.4	12
富山	1,063,070	948,866	37,126	3,246	989,238	93.1	43
石川	1,151,012	1,089,230	44,812	2,418	1,136,460	98.7	19
福井	795,962	707,628	55,915	1,128	764,671	96.1	31
山梨	845,488	673,753	153,303	3,183	830,239	98.2	23
長野	2,086,023	1,905,647	154,035	2,081	2,061,763	98.8	18
岐阜	2,024,419	1,771,249	160,511	5,575	1,937,335	95.7	33
静岡	3,690,101	3,540,511	90,560	22,860	3,653,931	99.0	15
愛知	7,487,437	7,413,546	48,102	14,305	7,475,953	99.8	5
三重	1,844,338	1,775,449	60,495	1,295	1,837,239	99.6	9
滋賀	1,418,035	1,357,401	50,140	3,408	1,410,949	99.5	10
京都	2,607,933	2,474,648	123,942	1,212	2,599,802	99.7	8
大阪	8,832,298	8,829,746	565	1,310	8,831,621	100.0	2
兵庫	5,521,868	5,435,927	74,605	2,410	5,512,942	99.8	6
奈良	1,365,152	1,321,440	34,449	1,59	1,356,048	99.3	14
和歌山	985,947	876,516	79,827	1,653	957,996	97.2	28
鳥取	576,278	474,034	85,326	3,164	562,524	97.6	24
島根	689,986	527,741	139,137	767	667,645	96.8	30
岡山	1,916,261	1,770,205	125,449	1,045	1,896,699	99.0	16
広島	2,856,582	2,606,351	77,064	9,837	2,693,252	94.3	36
山口	1,396,205	1,210,979	84,085	5,568	1,300,632	93.2	41
徳島	751,615	656,987	54,686	16,399	728,072	96.9	29
香川	972,675	953,322	12,702	330	966,354	99.4	13
愛媛	1,410,547	1,215,824	76,147	20,016	1,311,987	93.0	44
高知	734,899	560,016	122,152	2,396	684,564	93.2	42
福岡	5,095,501	4,732,185	26,523	30,216	4,788,924	94.0	38
佐賀	838,948	780,246	14,792	2,112	797,150	95.0	35
長崎	1,366,317	1,106,060	228,232	11,645	1,345,937	98.5	21
熊本	1,779,761	1,369,507	171,952	12,413	1,553,872	87.3	47
大分	1,160,523	943,104	102,673	15,152	1,060,929	91.4	45
宮崎	1,102,322	990,633	79,177	2,042	1,071,852	97.2	27
鹿児島	1,667,931	1,370,766	240,751	16,404	1,627,921	97.6	25
沖縄	1,427,431	1,390,081	37,007	12	1,427,100	100.0	3
合計	127,102,390	119,996,238	4,036,812	370,517	124,403,567	97.9	
平成26年度	127,069,234	119,672,904	4,195,517	397,709	124,266,130	97.8	

(厚生労働省・水道の基本統計より)



1-2 種類別普及状況

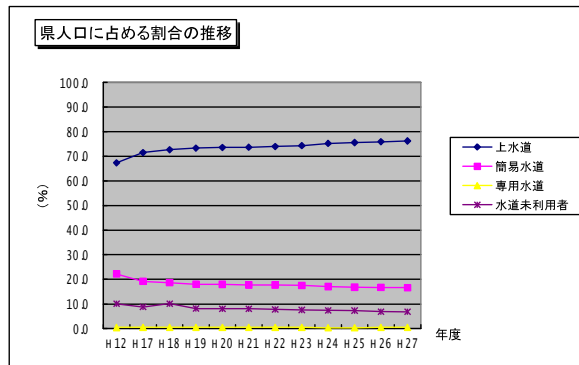
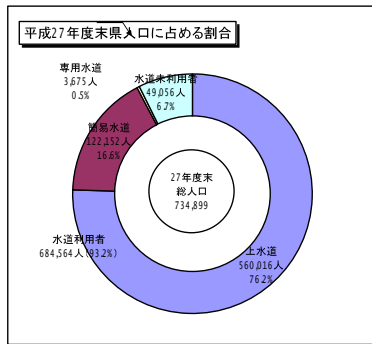
平成27年度末の上水道利用者は 560,016人で全人口の 76.2%、簡易水道利用者は 122,152人で 16.6%、専用水道利用者は3,675人で 0.5%をそれぞれ占めている。
 上水道は増加、簡易水道は減少、専用水道は横ばいの傾向にある。

平成27年度末県人口に占める割合

(単位:%)

	H12	H17	H18	H19	H20	H21	H22	H23	H24	H25	H26	H27
水道利用者	上水道	67.3	71.5	72.7	73.3	73.7	74.0	74.4	75.2	75.5	75.9	76.2
	簡易水道	22.2	19.2	18.7	18.0	17.9	17.7	17.5	17.1	16.8	16.7	16.6
	専用水道	0.5	0.5	0.5	0.5	0.5	0.5	0.5	0.3	0.3	0.5	0.5
	計	90.0	91.2	91.8	91.8	92.0	91.9	92.2	92.4	92.6	92.7	93.1
水道未利用者	10.0	8.8	10.1	8.2	8.0	8.1	7.8	7.6	7.4	7.3	6.9	6.8

注) 全体で算出したの普及率に合わせるため、計が合わない年度があります。



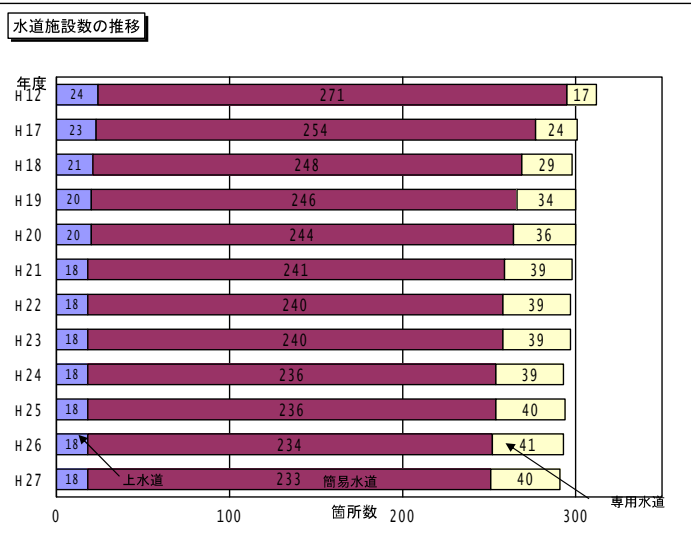
1-3 水道箇所数の推移

近年では、水道事業の施設統合が進められ、箇所数は平成15年度以降、減少傾向になっている。
 また、本県水道事業を給水人口規模別の箇所数で見ると、上水道事業においては現在給水人口 20,000人未満の事業数が 72%に達するとともに、簡易水道事業では現在給水人口 1,000人に満たない事業数が 84%を超え、困難な経営を強いられる小規模事業が数多く存在することがわかる。
 現在、経営基盤の強化等の観点から、施設統合のみならず経営統合も進められていくことから、今後も水道事業数は減少傾向で推移していくものと考えられる。

水道箇所数の推移

(単位:ヶ所)

	上水道		簡易水道			専用水道	合計
	市町村営	計	市町村営	その他	計		
H12	24	24	267	4	271	17	312
H17	23	23	251	3	254	24	301
H18	21	21	243	5	248	29	298
H19	20	20	242	4	246	34	300
H20	20	20	240	4	244	36	300
H21	18	18	239	2	241	39	298
H22	18	18	238	2	240	39	297
H23	18	18	238	2	240	39	297
H24	18	18	234	2	236	39	293
H25	18	18	234	2	236	40	294
H26	18	18	232	2	234	41	293
H27	18	18	231	2	233	40	291

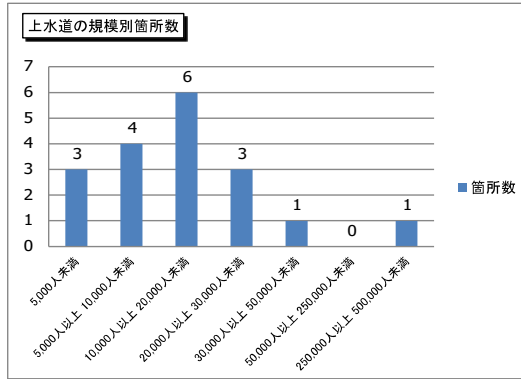


1-4 水道事業の規模別箇所数

上水道の規模別箇所数

現在給水人口 (単位:ヶ所)

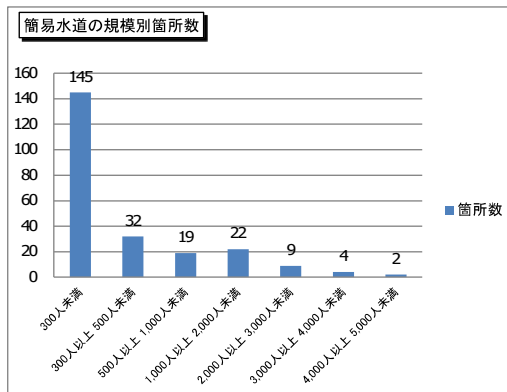
5,000人未満	5,000人以上 10,000人未満	10,000人以上 20,000人未満	20,000人以上 30,000人未満	30,000人以上 50,000人未満	50,000人以上 250,000人未満	250,000人以上 500,000人未満	合計
3	4	6	3	1	0	1	18
16.67%	22.22%	33.33%	16.67%	5.56%	0.00%	5.56%	100%



簡易水道の規模別箇所数

現在給水人口 (単位:ヶ所)

300人未満	300人以上 500人未満	500人以上 1,000人未満	1,000人以上 2,000人未満	2,000人以上 3,000人未満	3,000人以上 4,000人未満	4,000人以上 5,000人未満	合計
145	32	19	22	9	4	2	233
62.23%	13.73%	8.15%	9.44%	3.86%	1.72%	0.86%	100%



水道の種類別箇所数(平成28年3月31日現在)

(単位:ヶ所)

都道府県名	水道用水供給事業							簡易水道			専用水道	水道の合計				
	県営	市町村営	組合営	計	県営	市営	町営	村営	組合営	私営			計	公営	その他	計
北海道			5	5		33	58		4		95	251	1	252	521	873
青森			1	1		8	12	3	3		26	44	7	51	73	151
岩手			1	1		13	11	1	1		26	110		110	125	262
宮城	2			2		12	20	1	1		34	47	4	51	101	188
秋田						17	6				23	146	30	176	94	293
山形	4			4		12	14		2		28	60	9	69	55	156
福島			3	3		13	17	5	2		37	93	17	110	177	327
茨城	4			4		30	9	2	2		43	27	119	146	212	405
栃木	2			2		16	8		1	1	26	43	10	53	315	396
群馬	4			4		12	14	2			28	141	23	164	127	323
埼玉	1			1		35	19		4		58	17	3	20	324	403
千葉			6	6	1	29	8		5		43	3		3	894	946
東京					1	3	2				6	10		10	445	461
神奈川			1	1	2	8	10				20	13	4	17	501	539
新潟	1	2	3	3		26	4	2			32	237	19	256	61	352
富山	2		1	3		10	2				12	45	12	57	158	230
石川	1			1		11	8				19	59	64	123	93	236
福井	2			2		10	6				16	93	37	130	29	177
山梨			2	2		12	3	1	1		17	240	2	242	34	295
長野	1		3	4	1	29	18	10	1	6	65	166	56	222	63	354
岐阜	1			1		26	17				43	181	7	188	212	444
静岡	3		1	4		24	10		1	2	37	136	74	210	387	638
愛知	1			1		32	7		4		43	29	1	30	240	314
三重	2			2		14	12				26	76		76	162	266
滋賀	1			1		12	4		6		22	44		44	74	141
京都	1			1		16	8				24	181		181	143	349
大阪			2	2		33	9	1			43	5		5	392	442
兵庫	1	1	2	4		29	12		3		44	82	9	91	173	312
奈良	1			1		13	15	1			29	97	1	98	62	190
和歌山		2		2		11	14				25	111		111	22	160
鳥取						3	11				14	191	2	193	36	243
島根	2			2		11	1		1		13	149	2	151	32	198
岡山			4	4		15	8				23	123	1	124	64	215
広島	3			3		14	4				18	76	2	78	185	284
山口			1	1		14			1		15	106		106	72	194
徳島						8	11				19	107	11	118	52	189
香川	1		1	2		8	8				16	15		15	32	65
愛媛			2	2		23	7				30	144	1	145	147	324
高知						12	6				18	231	2	233	40	291
福岡		1	5	6		23	24		3		50	27		27	444	527
佐賀			2	2		9	6		2		17	20	35	55	76	150
長崎						28	5				33	218	10	228	150	411
熊本			1	1		15	10	1	2		28	182	41	223	239	491
大分						14	2				16	177	33	210	195	421
宮崎						10	10		1		21	134	16	150	44	215
鹿児島						23	12				35	201	44	245	105	385
沖縄	1			1		11	7	6	1		25	29	3	32	26	84
合計	41	5	46	92	5	790	489	36	52	9	1,381	4,917	712	5,629	8,208	15,310
H26年度	42	5	47	94	5	796	492	36	50	9	1,388	5,166	724	5,890	8,186	15,558

(厚生労働省・水道の基本統計より)

2-1 市町村別水道普及表

平成27年度 市町村別水道普及表

平成28年3月31日現在 上段:公営 下段:民営

(1/2)

市町村名	行政区域内 総人口 (人)	上水道			簡易水道			専用水道						普及率 (%)	飲料水供給施設 (計画給水人口50人以上)			(飲供を 含めた) 普及率 (%)				
		箇所 (ヶ所)	計画給水 人口 (人)	現在給水 人口 (人)	箇所 (ヶ所)	計画給水 人口 (人)	現在給水 人口 (人)	自己水源のみによるもの			左記以外のもの				合計							
								箇所 (ヶ所)	確認時 給水人口 (人)	現在給水 人口 (人)	箇所 (ヶ所)	確認時 給水人口 (人)	現在給水 人口 (人)		箇所 (ヶ所)	計画給水 人口 (人)	現在給水 人口 (人)		箇所 (ヶ所)	計画給水 人口 (人)	現在給水 人口 (人)	
高知市	334,035	1	332,100	316,502	6	1,600	880	8	6,445	1,491	21	1,481	955	36	340,145	318,873	95.5	1	50	35	95.6	
室戸市	14,372	1	20,000	9,659	10	6,606	3,932							11	26,606	13,591	94.6	8	497	386	95.3	
安芸市	18,100	1	23,000	14,719	5	4,950	2,726							6	27,950	17,445	96.4	3	160	105	98.1	
南国市	47,983	1	49,400	40,940				5	2,780	567	1	324	324	7	52,180	41,507	86.5	1	65	44	98.1	
土佐市	27,924	1	30,000	26,939										1	30,000	26,939	96.5	12	321	264	86.5	
須崎市	22,814	1	23,500	17,087	4	4,383	2,737							5	27,883	19,824	86.9	2	148	90	87.3	
宿毛市	21,449	2	33,000	17,970	5	6,611	3,335							7	39,611	21,305	99.3	3	247	100	99.8	
土佐清水市	14,523	1	9,600	7,848	16	10,481	6,273							18	20,210	14,236	98.0					
四万十市	34,688	1	27,000	24,936	22	9,600	6,391	1	160	140				24	36,760	31,467	90.7	3	236	123	98.9	
香南市	33,884	1	26,100	25,342	3	8,684	8,284				1			6	34,964	33,698	99.5	9	639	325	91.7	
香美市	26,743	1	15,207	13,980	15	15,788	9,906							16	30,995	23,886	89.3	1	97	56	99.6	
東洋町	2,696				3	3,755	2,658							3	3,755	2,658	98.6	12	835	417	90.9	
奈半利町	3,369				2	5,075	2,801							2	5,075	2,801	83.1	5	451	110	102.7	
田野町	2,802				1	3,500	2,812							1	3,500	2,812	100.4	6	427	145	87.4	
安田町	2,806				2	5,400	2,691							2	5,400	2,691	95.9					
北川村	1,377				1	1,000	881							1	1,000	881	64.0	4	332	130	100.5	
馬路村	921				3	1,558	914							3	1,558	914	99.2					
芸西村	3,871				1	3,790	3,847							1	3,790	3,847	99.4					
本山町	3,564				6	6,080	3,223							6	6,080	3,223	90.4					
大豊町	4,145				10	4,975	2,355	1	0	0				11	4,975	2,355	56.8	4	283	107	93.4	
																			1	68	47	61.0
																			4	243	128	

平成28年3月31日現在 上段:公営 下段:民営

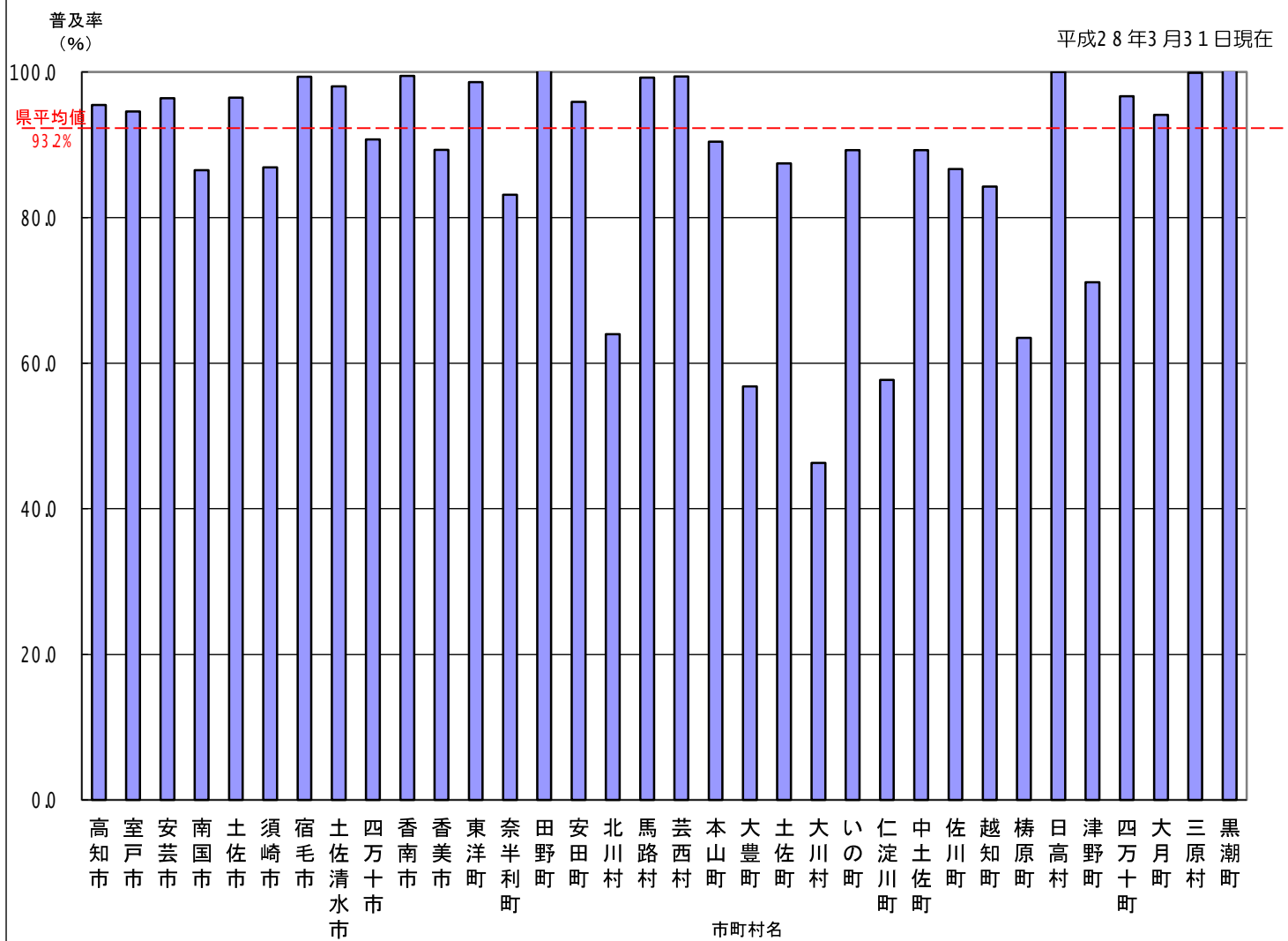
市町村名	行政区域内 総人口 (人)	上水道			簡易水道			専用水道						合計			普及率 (%)	飲料水供給施設 (計画給水人口50人以上)			(飲供を 含めた) 普及率 (%)		
		箇所 (ヶ所)	計画給水 人口 (人)	現在給水 人口 (人)	箇所 (ヶ所)	計画給水 人口 (人)	現在給水 人口 (人)	自己水源のみによるもの			左記以外のもの			箇所 (ヶ所)	計画給水 人口 (人)	現在給水 人口 (人)		箇所 (ヶ所)	計画給水 人口 (人)	現在給水 人口 (人)			
								箇所 (ヶ所)	確認時 給水人口 (人)	現在給水 人口 (人)	箇所 (ヶ所)	確認時 給水人口 (人)	現在給水 人口 (人)										
土佐町	4,061				9	5,584	3,551								9	5,584	3,551	87.4	7	333	165	93.8	
大川村	406							1	600	188					1	600	188	46.3	4	305	93	48.3	
いの町	23,928	2	24,800	16,362	15	9,876	4,984	1	10	10					18	34,686	21,356	89.3	1	80	8	91.3	
仁淀川町	5,882				8	4,708	3,393								8	4,708	3,393	57.7	3	217	90	75.7	
中土佐町	7,321				9	10,649	6,535								9	10,649	6,535	89.3	10	802	399	89.7	
佐川町	13,383	1	12,300	10,550	2	1,564	1,051								3	13,864	11,601	86.7	1	50	23	89.5	
越知町	5,962	1	4,366	4,258	6	2,213	766								7	6,579	5,024	84.3	2	90	11	86.9	
梶原町	3,650				4	2,991	2,316								4	2,991	2,316	63.5	6	558	379	76.5	
日高村	5,206				2	5,520	5,206								2	5,520	5,206	100.0	6	410	154	100.0	
津野町	6,123				10	5,715	4,353								10	5,715	4,353	71.1	11	870	475	92.5	
四万十町	17,997	1	5,500	5,047	32	19,117	12,352								33	24,617	17,399	96.7	24	1,491	1,310	97.5	
大月町	5,456				11	7,220	5,134								11	7,220	5,134	94.1	5	144	156	95.3	
三原村	1,658				1	2,340	1,656								1	2,340	1,656	99.9	1	95	63	99.9	
黒潮町	11,800	1	9,795	7,877	7	6,185	4,022								8	15,980	11,899	100.8	2	160	65	101.8	
																				1	57	47	
市部	596,515	12	588,907	515,922	86	68,703	44,464	14	9,385	2,198	23	1,805	1,279	137	667,304	562,771	94.3	29	1,996	1,026	94.7		
		0	0	0	2	309	187												26	1,299	919		
町部	124,945	6	56,761	44,094	137	104,607	64,997	2	10	10	0	0	0	145	161,378	109,101	87.3	47	3,254	1,738	91.4		
		0	0	0	0	0	0												90	6,558	3,416		
村部	13,439	0	0	0	8	14,208	12,504	1	600	188	0	0	0	9	14,808	12,692	94.4	0	0	0	97.4		
		0	0	0	0	0	0												11	758	396		
総計	734,899	18	645,668	560,016	231	187,518	121,965	17	9,995	2,396	23	1,805	1,279	291	843,490	684,564	93.2	76	5,250	2,764	94.2		
		0	0	0	2	309	187												127	8,615	4,731		

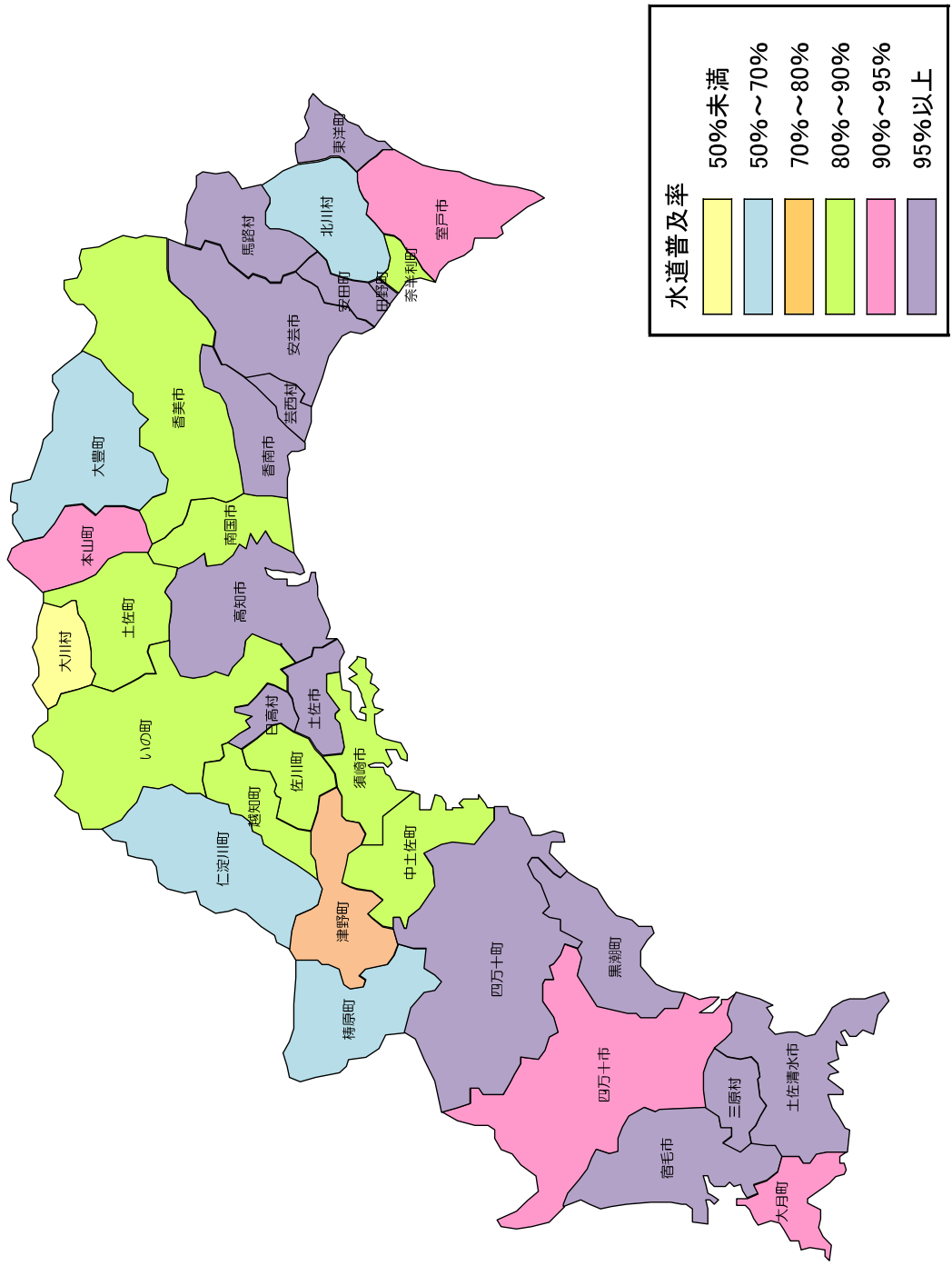
市町村別水道普及率

市町村名	普及率(%)
高知市	95.5
室戸市	94.6
安芸市	96.4
南国市	86.5
土佐市	96.5
須崎市	86.9
宿毛市	99.3
土佐清水市	98.0
四万十市	90.7
香南市	99.5
香美市	89.3
東洋町	98.6
奈半利町	83.1
田野町	100.4
安田町	95.9
北川村	64.0
馬路村	99.2
芸西村	99.4
本山町	90.4
大豊町	56.8
土佐町	87.4
大川村	46.3
いの町	89.3
仁淀川町	57.7
中土佐町	89.3
佐川町	86.7
越知町	84.3
梶原町	63.5
日高村	100.0
津野町	71.1
四万十町	96.7
大月町	94.1
三原村	99.9
黒潮町	100.8

6

市町村別水道普及率





2-2 給水の状況

① 給水量の実績

年間実績給水量は、上水道事業は昨年度比でやや減少、簡易水道事業は横ばいとなっている。これは、給水人口の減少とともに、需要者の節水意識の向上や不況による使用水量の減少が要因であると考えられる。

② 有収率

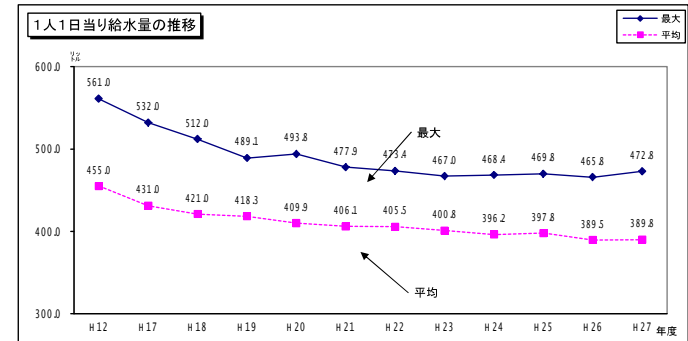
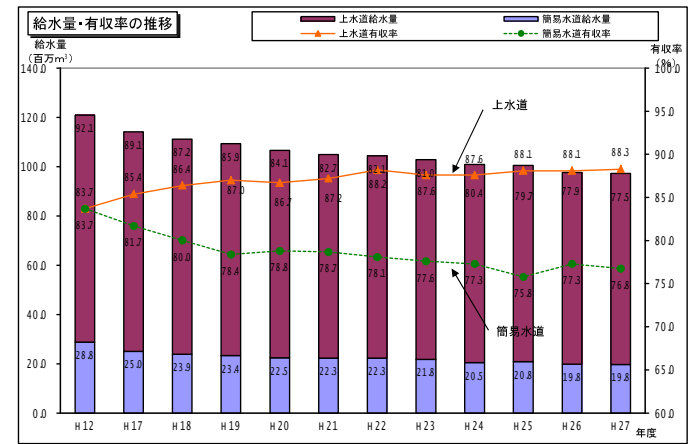
平成27年度の本県における有収率は、上水道88.3%、簡易水道は76.8%である。浄水後の水には多額のコストが投入されているため、漏水等で失われる水量を減少させることが経営上重要になってくる。

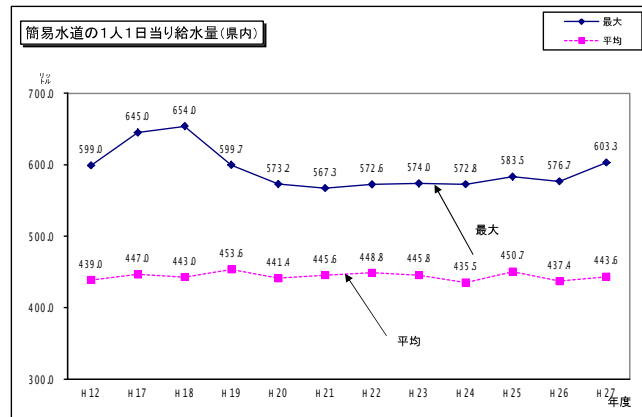
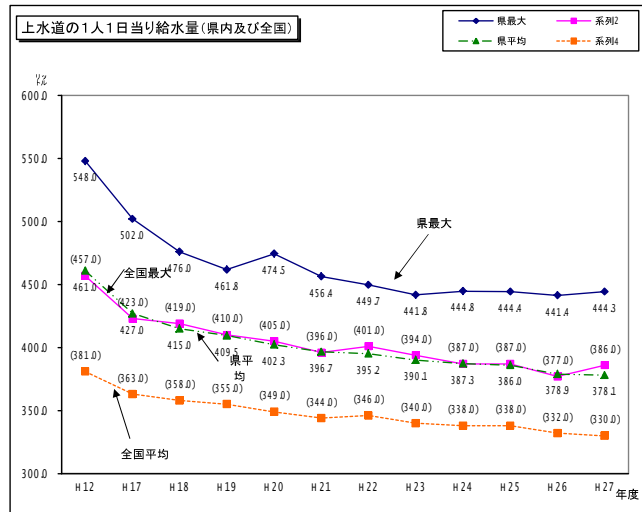
③ 1人1日当り給水量

本県においても、1人1日当り給水量は減少傾向にあるものの、全国に比べると多い傾向にあり、今後とも節水意識の向上に努める必要がある。

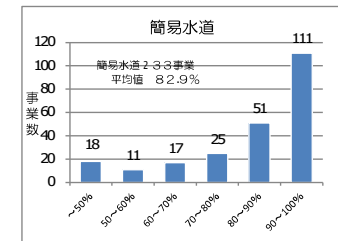
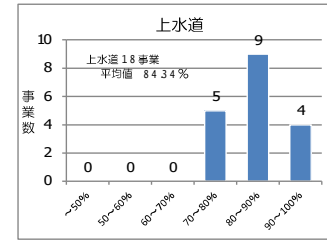
給水量・有収率の推移

年度		H12	H17	H18	H19	H20	H21	H22	H23	H24	H25	H26	H27
年間給水量 (百万m ³)	上水道	92.1	89.1	87.2	85.9	84.1	82.7	82.1	81.0	80.4	79.7	77.9	77.5
	簡易水道	28.8	25.0	23.9	23.4	22.5	22.3	22.3	21.8	20.5	20.8	19.8	19.8
	計	120.9	114.1	111.1	109.3	106.6	105.0	104.4	102.7	100.9	100.9	97.7	97.3
有収率	上水道	83.7	85.4	86.4	87.0	86.7	87.2	88.2	87.6	87.6	88.1	88.1	88.3
	(全国平均)	(88.6)	(89.5)	(89.7)	(90.0)	(90.1)	(90.2)	(90.2)	(89.6)	(90.1)	(90.1)	(92.3)	(90.0)
	簡易水道	83.7	81.7	80.0	78.4	78.8	78.7	78.1	77.6	77.3	75.8	77.3	76.8
(全国平均)	(80.9)	(79.7)	(80.0)	(79.5)	(80.0)	(84.2)	(78.0)	(82.7)	(82.6)	(82.6)	(82.8)	(82.4)	
一人一日最大給水量 (リットル)	上水道	548.0	502.0	476.0	461.8	474.5	456.4	449.7	441.8	444.8	444.4	441.4	444.3
	(全国平均)	(457.0)	(423.0)	(419.0)	(410.0)	(405.0)	(396.0)	(401.0)	(394.0)	(387.0)	(387.0)	(377.0)	(386.0)
	簡易水道	599.0	645.0	654.0	599.7	573.2	567.3	572.6	574.0	572.8	583.5	576.7	603.3
平均	561.0	532.0	512.0	489.1	493.8	477.9	473.4	467.0	468.4	469.8	465.8	472.8	
一人一日平均給水量 (リットル)	上水道	461.0	427.0	415.0	409.5	402.3	396.7	395.2	390.1	387.3	386.0	378.9	378.1
	(全国平均)	(381.0)	(363.0)	(358.0)	(355.0)	(349.0)	(344.0)	(346.0)	(340.0)	(338.0)	(338.0)	(332.0)	(330.0)
	簡易水道	439.0	447.0	443.0	453.6	441.4	445.6	448.8	445.8	435.5	450.7	437.4	443.6
平均	455.0	431.0	421.0	418.3	409.9	406.1	405.5	400.8	396.2	397.8	389.5	389.8	



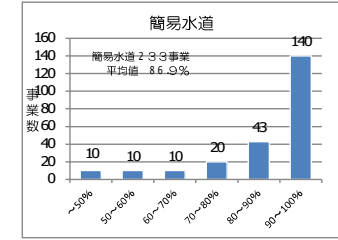
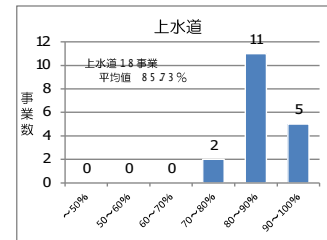


《有収率の分布状況》



有収率=有収水量/給水量

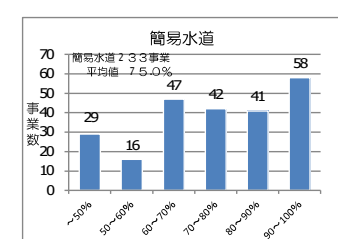
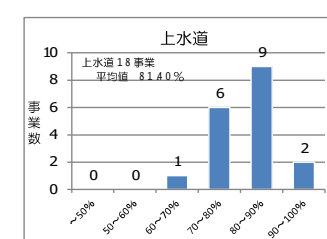
《有効率の分布状況》



有効率=有効水量/給水量

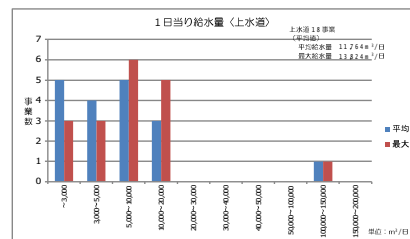
有効水量=有収水量+無収水量

《負荷率の分布状況》

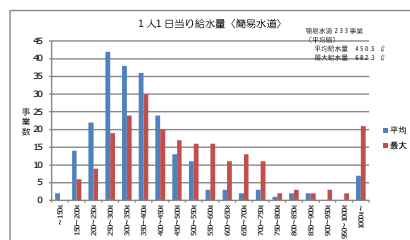
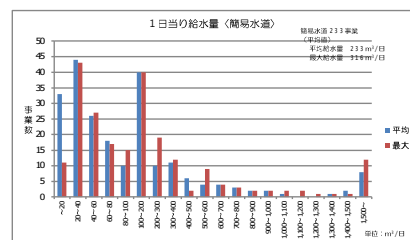
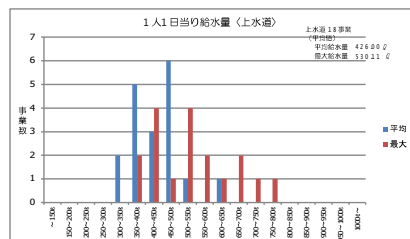


負荷率=日平均給水量/日最大給水量

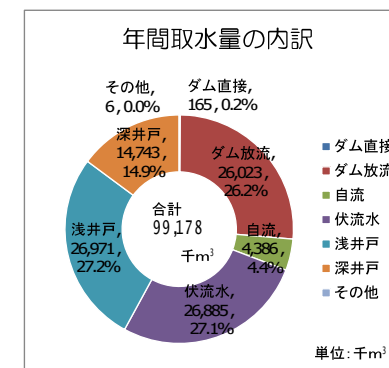
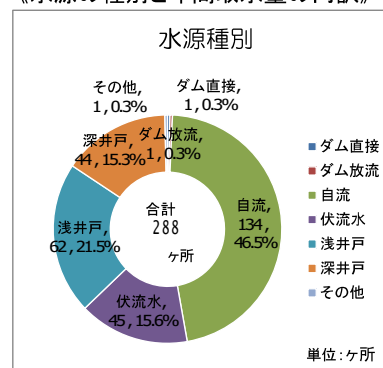
《1日当たり給水量の規模別分布状況》



《1人1日当たり給水量の規模別分布状況》



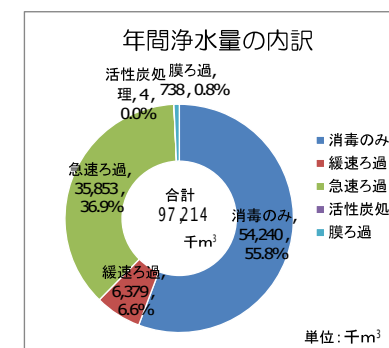
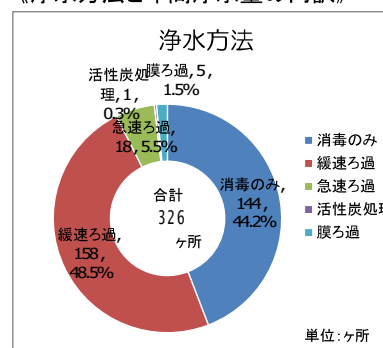
《水源の種類と年間取水量の内訳》



年間取水量の内訳

	上段:ヶ所、下段:千m³						計
	ダム直接	ダム放流	自流	伏流水	浅井戸	深井戸	
上水道		1		6	9	7	23
		26,023		21,428	21,726	9,793	78,970
簡易水道	1		134	39	53	37	265
	165	0	4,386	5,457	5,245	4,950	20,208
計	1	1	134	45	62	44	288
	165	26,023	4,386	26,885	26,971	14,743	99,178

《浄水方法と年間浄水量の内訳》



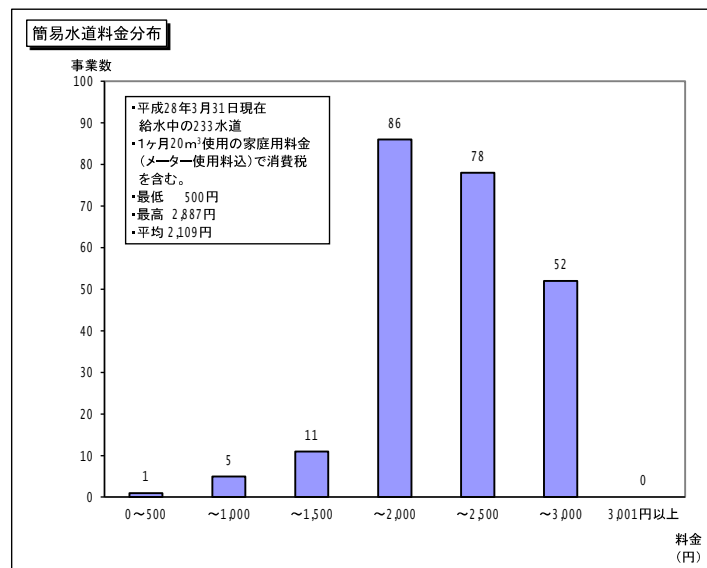
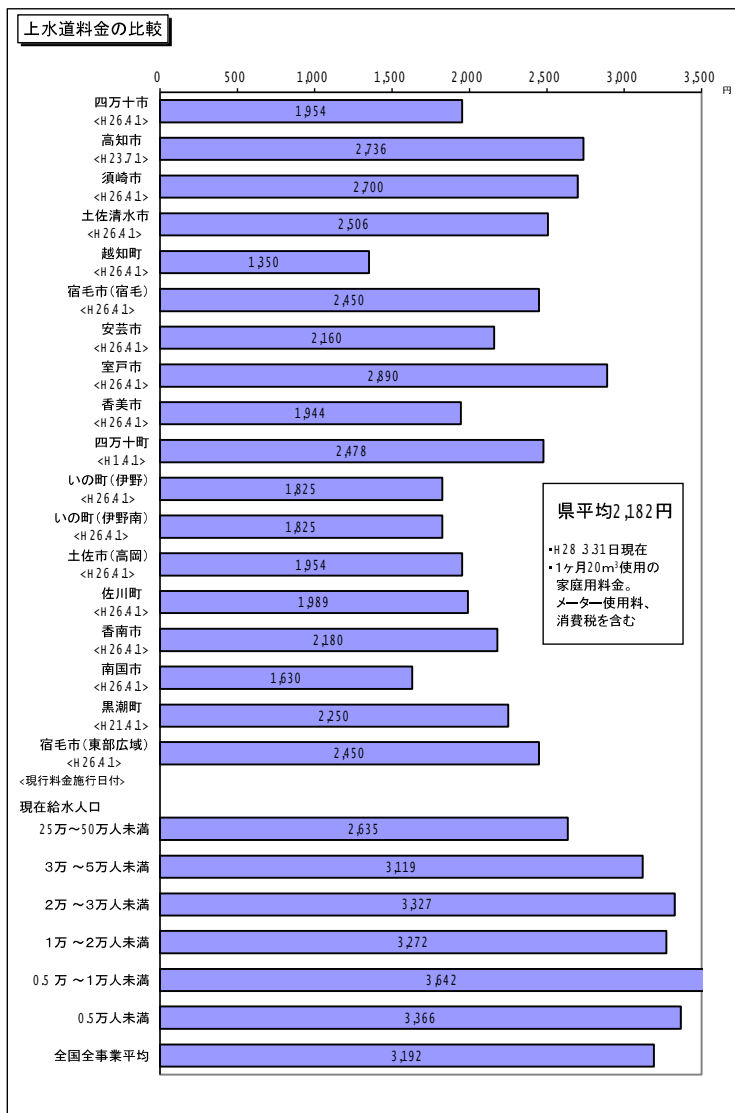
年間浄水量の内訳

	上段:ヶ所、下段:千m³					計
	消毒のみ	緩速ろ過	急速ろ過	活性炭処理	膜ろ過	
上水道	17		1		1	19
	41,700		34,978		738	77,416
簡易水道	127	158	17	1	4	307
	12,540	6,379	875	4	0	19,798
計	144	158	18	1	5	326
	54,240	6,379	35,853	4	738	97,214

2-3 水道料金

上水道の20m³当りの料金は、最高が室戸市の2,890円で最低が越知町の1,350円、単純平均は2,182円である。簡易水道は、20m³当りの最高は2,887円で最低が500円、平均は2,109円である。

本県の場合、原水水质が良好なことから浄水コストが安価であるため、水道料金は全国水準に比べ、安価になっている。



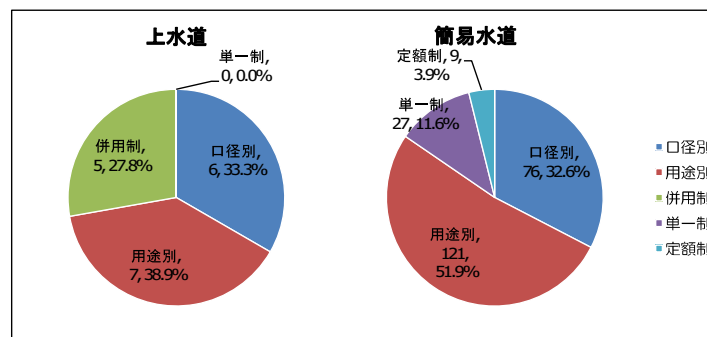
《料金体系》

水道の料金体系は、大きくは用途別、口径別、それらを併用したもの及びその他に大別され、多くは従量制をとっている。

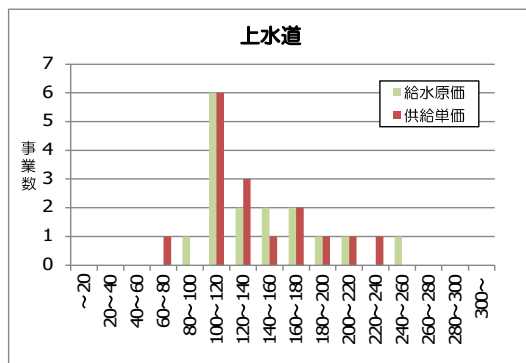
用途別料金体系は、水道の使用用途を基準として料金に格差を設定する料金体系であって、用途の区分は、家庭用、営業用、工場用などが一般的である。全国的にみると近年は減少傾向となっているものである。

口径別料金体系は、各需要者の給水管や水道メータの大小、もしくは需要水量の多少に応じて料金格差を設ける料金体系であり、用途別料金体系より各需要者間の費用負担の公平性が確保できるといわれている。

現在の、高知県下における料金体系は下図のとおりとなっている。

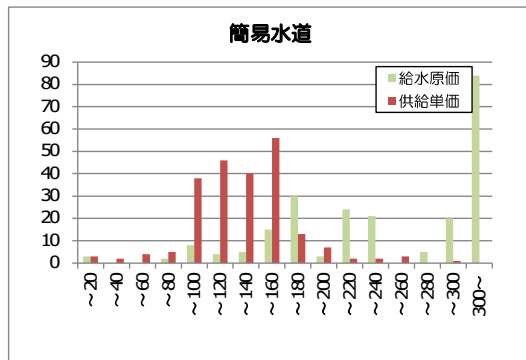


《給水原価、供給単価の分布状況》



給水原価
 平均値 145.6
 最高値 252.6
 最低値 80.7

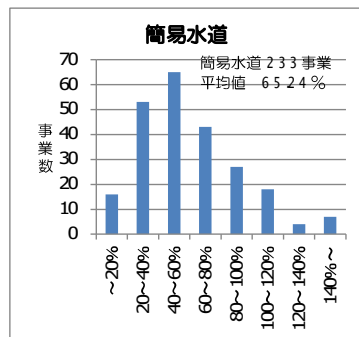
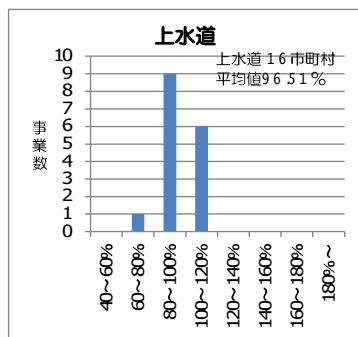
供給単価
 平均値 139.5
 最高値 231.0
 最低値 71.6



給水原価
 平均値 247.7
 最高値 569.0
 最低値 0.0

供給単価
 平均値 134.4
 最高値 902.9
 最低値 0.0

《料金回収率(供給単価／給水原価)の分布状況》

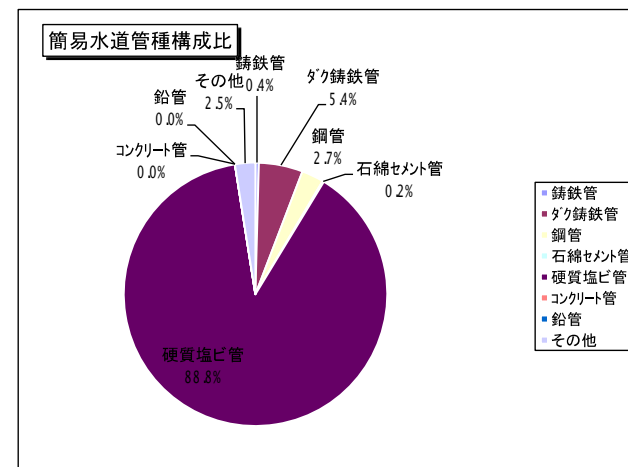
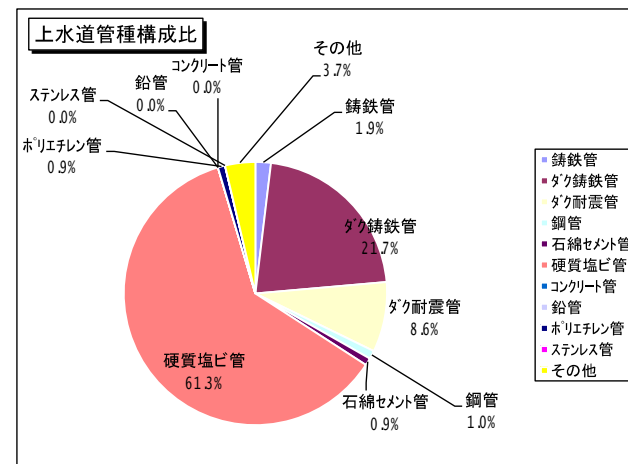


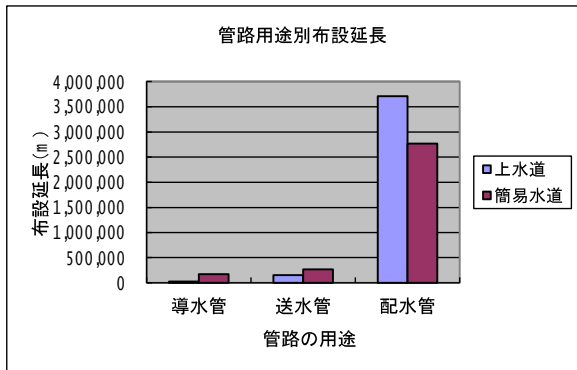
2-4 管路の状況

本県の平成27年度末における管種ごとの布設延長では、耐震性の低い硬質塩化ビニル管の占める割合が高くなっており、南海地震に向け早期に計画的な耐震化を進める必要がある。

管の種類別布設延長

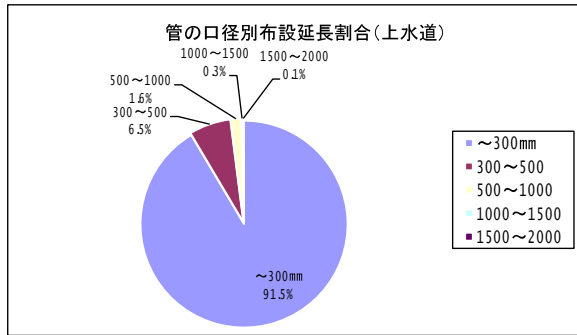
	鉄管	ダク鉄管	ダク耐震管	鋼管	石綿セメント管	硬質塩ビ管	コンクリート管	鉛管	ポリエチレン管	ステンレス管	その他	合計
上水道	73,251	841,949	333,332	38,941	36,635	2,378,652	30	0	36,374	1,708	145,415	3,886,287
(%)	1.9	21.7	8.6	1.0	0.9	61.2	0.0	0.0	0.9	0.0	3.7	
簡易水道	12,254	164,351		82,443	5,624	2,706,876	0	0			76,136	3,047,684
(%)	0.4	5.4		2.7	0.2	88.8	0.0	0.0			2.5	
合計	85,505	1,006,300	333,332	121,384	42,259	5,085,528	30	0	36,374	1,708	221,551	6,933,971
(%)	1.2	14.5	4.8	1.8	0.6	73.3	0.0	0.0	0.5	0.0	3.2	





管の用途別布設延長

	導水管	送水管	配水管		合計
			(配水本管)	(配水支管)	
上水道	23,488	153,674	223,158	3,485,967	3,886,287
(%)	0.6	4.0	5.7	89.7	
簡易水道	169,759	270,989	2,767,607		3,208,355
(%)	5.6	8.9	90.8		
合計	193,247	424,663	6,476,732		7,094,642
(%)	2.8	6.1	93.4		

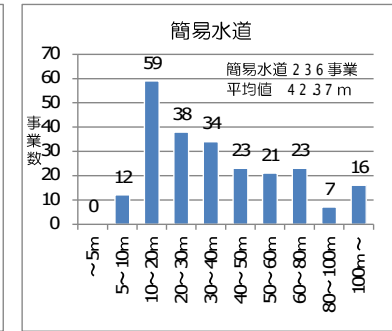
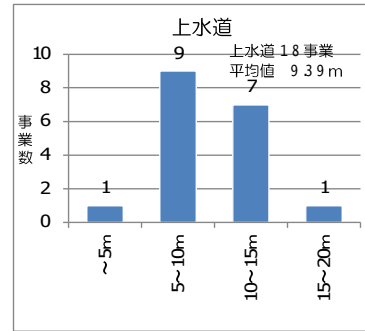


管の口径別布設延長割合(上水道)

	口径 (単位:m)						計
	~300mm	300~500	500~1000	1000~1500	1500~2000	2000~	
導水管	13,271	1,009	4,144	1,194	3,870	0	23,488
送水管	75,528	43,304	24,142	10,700	0	0	153,674
配水管	3,466,239	207,672	35,214	0	0	0	3,709,125
合計	3,555,038	251,985	63,500	11,894	3,870	0	3,886,287
(%)	91.48	6.48	1.63	0.31	0.10	0.00	

配水管 内訳	~50mm	75mm	100mm	125mm	150mm	200mm	250mm	300mm
		512,565	1,189,449	948,416	5,445	496,307	244,899	69,158
	350mm	400mm	450mm	500mm	550mm	600mm	700mm	800mm
	21,434	52,329	11,771	25,302	0	8,553	915	182

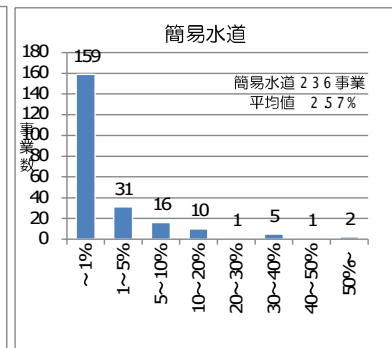
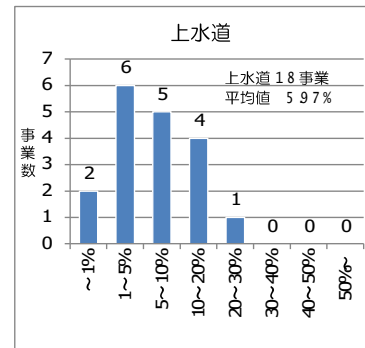
《単位管延長の分布状況》



単位管延長 = 全管路延長 / 現在給水人口 (m/人)

《管路耐震化率の分布状況》

配水支管も含めた全管路



管路耐震化率 = 耐震管延長 / 全管路延長 (%)

2-5 上水道事業箇所別表

台帳 番号	事業主体名 (地区名)	給水開始 年月	最近認可 (届出) 年月日	事業計画			基本計画							給水 区域内人口 (人)	現在 給水人口 (人)	現在給水 世帯数	
				事業の種類	目標 年次	工期 年月	給水人口 (人)	1日最大 給水量 (m ³)	取水の内訳(m ³)				1人1日 最大給水量 (ℓ)				
									ダム放流	伏流水	浅井戸水	深井戸水					
39001	四万十市	T15.03	H7.08.07	8拡変更	H27	H8.06 ~ H28.03	27,000	24,500		24,500				907	25,182	24,936	11,798
39002	高知市	T14.04	H25.3.29	該当なし	H28	H25.04 ~ H28.03	332,100	144,000	143,000	39,900	15,300	4,700	434	329,236	316,502	153,732	
39003	須崎市	S02.06	H18.09.04	5拡	H17	H18.12 ~ H19.09	23,500	14,200		14,000	200		604	18,532	17,087	7,551	
39004	土佐清水市	S07.03	H18.03.08	2拡	H21	H18.07 ~ H22.02	9,600	6,400			6,400		667	7,856	7,848	3,943	
39005	越知町	S05.03	H24.3.2	5拡	H25	H24.09 ~ H25.04	4,366	3,428		3,428			785	4,258	4,258	1,912	
39006	宿毛市(宿毛)	S10.11	H7.12.04	7拡	H29	H27.04 ~ H29.03	23,000	17,500				17,500	489	13,067	13,065	6,099	
39007	安芸市	S27.11	H1.7.13	6拡	H14	S56.04 ~ H14.03	23,000	14,700				14,700	639	14,912	14,719	6,994	
39008	室戸市	S31.03	S46.08.18	5拡	S51	S46.10 ~ S51.03	20,000	13,000			130,000		650	9,659	9,659	5,231	
39009	香美市	S27.04	H12.02.09	3拡(変更)	H21	H13.06 ~ H13.10	15,207	9,482		9,607			624	14,785	13,980	6,630	
39010	四万十町	S30.01	H16.02.18	1拡	H16	H16.04 ~ H21.03	5,500	3,000		3,000			545	5,065	5,047	2,422	
39011	いの町(伊野)	S31.03	H17.01.14	6拡(変更)	H20	H17.06 ~ H20.03	16,800	11,500				11,500	685	12,466	12,183	5,199	
39012	いの町(伊野南)	S63.07	S62.08.08	創設	H14	S62.09 ~ H1.09	8,000	4,987				4,987	623	4,179	4,179	1,511	
39013	土佐市	S48.03	S55.09.01	2拡	H01	S55.10 ~ H1.03	30,000	19,600			7,570	12,030	653	27,822	26,939	10,675	
39014	佐川町	S29.03	H8.02.05	5拡	H17	H8.04 ~ H18.03	12,300	6,150			6,150		500	11,196	10,550	4,239	
39016	香南市	S37.04	H22.11.9	創設変更	H33	H23.02 ~ H33.03	26,100	15,800			15,800		605	25,519	25,342	10,441	
39017	南国市	S34.04	H24.4.1	2拡	H30	H24.04 ~ H31.03	49,400	21,100			21,100		427	47,180	40,940	18,544	
39019	黒潮町	S52.09	H18.03.20	5拡	H21	H16.08 ~ H17.02	9,795	7,820		7,820			798	7,893	7,877	3,767	
39023	宿毛市(東部広域)	S59.04	S59.01.31	1拡	H29	H27.04 ~ H29.03	10,000	6,919	3,900			3,019	1,143	4,926	4,905	2,246	
合 計							645,668	344,086	146,900	102,255	202,520	68,436	533	583,733	560,016	262,934	

2-5 上水道事業箇所別表

事業主体名 (地区名)	給水量							有収率 (%)	原水の種別				浄水方法			管路延長				水道料金				
	計 画		実 績						ダム 放流 (千m ³)	伏流水 (千m ³)	浅 井戸水 (千m ³)	深 井戸水 (千m ³)	消毒 のみ (千m ³)	急速 ろ過 (千m ³)	膜ろ過 (千m ³)	導水管 (m)	送水管 (m)	配水管		合計	10m ³ 使用 料金 (円)	20m ³ 使用 料金 (円)	料金 体系	現行料金 施行年月日
	1日最大 (m ³)	1人1日 最大 (ℓ)	1日最大 (m ³)	1人1日 最大 (ℓ)	1日平均 (m ³)	年間 給水量 (千m ³)	年間 有収水量 (千m ³)											配水本管 (m)	配水支管 (m)					
四万十市	24,500	907	14,402	578	11,904	4,357	3,482	79.9		4,357			4,357			2,382	4,623	16,184	211,783	234,972	874	1,954	口径別	H19.05.01
高知市	144,000	434	122,080	386	107,596	39,380	36,846	93.6	26,023	10,459	4,117	268	4,335	34,978		11,096	53,795	79,233	1,364,260	1,508,384	1,257	2,736	併用制	H23.07.01
須崎市	14,200	604	12,900	755	10,638	3,883	3,104	79.9		3,296	587		3,883			15,243	9,898	190,739	215,880	1,350	2,700	口径別	H13.06.01	
土佐清水市	6,400	667	5,685	724	3,773	1,381	1,073	77.7			1,381		1,381			517	2,158	9,785	70,864	83,324	939	2,506	用途別	H10.07.01
越知町	3,428	785	2,931	688	2,063	755	608	80.5		755			755				747	1,062	26,737	28,546	594	1,350	用途別	H9.04.01
宿毛市 (宿毛)	17,500	489	7,674	587	5,896	2,152	1,690	78.5				2,152	2,152				1,358	13,291	120,469	135,118	1,045	2,450	口径別	H9.04.01
安芸市	14,700	639	6,317	429	5,186	1,898	1,666	87.8				1,898	1,898				5,094	1,988	120,360	127,442	972	2,160	併用制	H11.04.01
室戸市	13,000	650	5,886	609	4,831	1,768	1,286	72.7			1,768		1,768			4,700	8,311	11,576	108,114	132,701	1,060	2,890	用途別	H10.04.01
香美市	9,482	624	5,662	405	4,981	1,823	1,719	94.3		1,823			1,823			30	4,020	9,751	87,505	101,306	972	1,944	併用制	H18.03.01
四万十町	3,000	545	2,535	502	2,022	738	649	87.9		738					738	1,917	737	46,780		49,434	1,218	2,478	用途別	H1.04.01
いの町 (伊野)	11,500	685	6,148	505	5,511	2,017	1,631	80.9				2,017	2,017				5,970	2,259	72,854	81,083	799	1,825	用途別	H11.06.01
いの町 (伊野南)	4,987	623	1,548	370	1,298	475	469	98.7				475	475				3,017		19,219	22,236	799	1,825	用途別	H11.06.01
土佐市	19,600	653	10,991	408	9,683	3,544	2,998	84.6			1,464	2,080	3,544				8,361		255,170	263,531	874	1,954	用途別	S59.11.01
佐川町	6,150	500	4,612	437	4,325	1,583	1,275	80.5			1,583		1,583				3,688	8,552	98,045	110,285	1,038	1,989	併用制	H23.07.01
香南市	15,800	605	12,906	509	9,139	3,345	3,089	92.3			3,345		3,345				17,431		238,075	255,506	1,060	2,180	併用制	H18.03.01
南国市	21,100	427	19,238	470	17,432	6,380	5,148	80.7			6,380		6,380				8,468		347,208	355,676	875	1,630	口径別	H25.10.01
黒潮町	7,820	798	4,072	517	2,995	1,093	909	83.2			1,101		1,101			2,846	9,767	11,516	78,133	102,262	990	2,250	口径別	H21.04.01
宿毛市 (東部広域)	6,919	1,143	3,251	663	2,474	903	762	84.4				903	903				886	1,283	76,432	78,601	1,045	2,450	口径別	H9.04.01
合 計	344,086	532.9	248,838	444.3	211,747	77,475	68,404	88.3	26,023	21,428	21,726	9,793	41,700	34,978	738	23,488	153,674	223,158	3,485,967	3,886,287				

2-6 簡易水道事業箇所別表

市町村名	地区名	経営の種別	給水開始年月	最近認可年月日	計画面給水人口(人)	給水区域内人口(人)	現在給水人口(人)	給水量						原水の種別(m³/年)						浄水方法(m³/年)						管路延長(m)	水道料金					
								計画面		実給水量		有収水量(m³)	有収率(%)	ダム直接	自流水	伏流水	浅井戸	深井戸	その他	消毒のみ	緩速ろ過	急速ろ過	活性炭	膜ろ過	料金体系		10m³使用料(円)					
								1日最大(m³)	1人1日最大(ℓ)	1日最大(m³)	1人1日最大(ℓ)																	1日平均(m³)	実給水量(m³)			
四万十町	浦越	町営	S59.4	S58.7.4	108	46	46	30	278	22	478.26	16	5,784	5,020	86.8%	0	5,784	0	0	0	0	0	0	0	5,784	0	0	0	0	2,973	用途別	1,250
四万十町	つづら川	町営	H11.4	H20.1.29	104	89	89	44	423	16	179.78	11	4,082	3,674	90.0%	0	4,082	0	0	0	0	0	0	0	4,082	0	0	0	0	11,080	用途別	1,250
四万十町 計		32ヶ所			19,320	12,413	12,352	6,674	9,817	5,776	12,275	4,454	1,630,336	1,249,162	76.6%	0	658,513	266,662	675,442	30,351	0	0	0	548,739	1,081,717	0	0	0	413,560			
大月町	弘見	町営	S62.4	H13.4.24	2,790	2,311	2,301	1,230	441	815	354.19	706	258,408	246,094	95.2%	164,920	21,008	72,480	0	0	0	0	0	72,480	185,928	0	0	0	57,389	用途別	1,300	
大月町	大堂	町営	H15.4	H25.3.15	1,040	862	862	650	625	335	388.63	257	94,038	89,561	95.2%	0	94,038	0	0	0	0	0	0	0	94,038	0	0	0	31,507	用途別	1,300	
大月町	安満地	町営	S54.4	S53.6.1	550	218	218	120	218	68	311.93	57	20,718	19,731	95.2%	0	20,718	0	0	0	0	0	0	0	20,718	0	0	0	2,292	用途別	1,300	
大月町	橋浦	町営	S53.4	H13.4.24	290	200	200	91	314	63	315.00	55	20,025	19,073	95.2%	0	20,025	0	0	0	0	0	0	0	20,025	0	0	0	4,485	用途別	1,300	
大月町	泊浦	町営	S56.4	S55.7.10	200	88	88	50	250	30	340.91	28	10,110	9,630	95.3%	0	0	10,110	0	0	0	0	0	0	10,110	0	0	0	2,383	用途別	1,300	
大月町	小才角	町営	S59.4	H15.6.9	210	124	124	95	452	51	411.29	38	13,803	13,145	95.2%	0	0	13,803	0	0	0	0	0	0	13,803	0	0	0	2,606	用途別	1,300	
大月町	才角	町営	S34.4	S63.6.10	230	109	109	60	261	30	275.23	25	9,147	8,713	95.3%	0	0	9,147	0	0	0	0	0	0	9,147	0	0	0	1,956	用途別	1,300	
大月町	大浦	町営	S55.4	H17.3.9	240	160	160	80	333	53	331.25	47	17,287	16,465	95.2%	0	0	17,287	0	0	0	0	0	0	17,287	0	0	0	2,787	用途別	1,300	
大月町	姫ノ井	町営	S39.1	H11.6.3	600	490	480	208	347	137	285.42	128	46,934	44,699	95.2%	0	27,526	19,408	0	0	0	0	0	0	19,408	0	0	27,526	15,666	用途別	1,300	
大月町	月瀬	町営	S35.4	H15.6.9	690	495	495	330	478	141	284.85	123	45,004	42,860	95.2%	0	0	45,004	0	0	0	0	0	0	45,004	0	0	0	8,866	用途別	1,300	
大月町	春達	町営	S38.1	S37.8.28	250	97	97	22	88	15	154.64	17	6,055	5,767	95.2%	0	6,055	0	0	0	0	0	0	0	6,055	0	0	0	2,031	用途別	1,190	
大月町 計		11ヶ所			7,090	5,154	5,134	2,936	3,807	1,738	3,453	1,480	541,529	515,738	95.2%	164,920	189,370	187,239	0	0	0	0	0	150,544	363,459	0	0	27,526	131,968			
三原村	三原	村営	S37.2	H8.2.5	2,340	1,658	1,656	1,168	499	1,168	705.31	729	266,770	185,404	69.5%	0	0	266,770	0	0	0	0	0	0	266,770	0	0	0	71,978	口径別	1,384	
三原村 計		1ヶ所			2,340	1,658	1,656	1,168	499	1,168	705	729	266,770	185,404	69.5%	0	0	266,770	0	0	0	0	0	0	266,770	0	0	0	71,978			
黒潮町	糠川	町営	S39.4	S38.6.20	750	208	208	120	160	93	447.12	52	19,087	16,797	88.0%	0	19,087	0	0	0	0	0	0	0	19,087	0	0	0	5,582	口径別	990	
黒潮町	湊川	町営	H14.5	H13.7.9	250	167	164	63	252	56	341.46	33	11,896	9,770	82.1%	0	0	0	11,896	0	0	0	0	0	0	11,896	0	0	0	6,050	口径別	990
黒潮町	佐賀	町営	S38.4	H7.3.31	3,590	2,369	2,367	2,542	708	1,780	752.01	1,361	498,104	379,710	76.2%	0	0	0	0	498,104	0	0	0	0	0	498,104	0	0	0	21,965	口径別	990
黒潮町	こぶしのかわ統合	町営	H19.1	H19.1.29	458	373	372	215	469	183	491.94	148	54,061	45,197	83.6%	0	33,135	0	22,088	0	0	0	0	0	54,061	0	0	0	11,002	口径別	990	
黒潮町	鈴	町営	S39.4	S38.6.25	420	399	392	67	160	59	150.51	28	10,388	8,343	80.3%	0	10,388	0	0	0	0	0	0	0	10,388	0	0	0	2,885	口径別	990	
黒潮町	市野洲・佐賀橋川	町営	H14.1	H12.6.29	212	127	127	89	420	59	464.57	25	9,012	7,447	82.6%	0	9,012	0	0	0	0	0	0	0	9,012	0	0	0	6,698	口径別	990	
黒潮町	伊与喜	町営	H19.6	H16.1.29	505	399	392	227	450	226	576.53	127	46,544	24,908	53.5%	0	0	0	0	46,544	0	0	0	0	0	46,544	0	0	0	15,210	口径別	990
黒潮町 計		7ヶ所			6,185	4,042	4,022	3,323	537	2,456	610.64	0	0	492,172	69.5%	0	71,622	0	33,984	544,648	0	0	0	544,648	104,444	0	0	0	69,392			
合計		233ヶ所			187,001	128,100	122,152	76,075	70,300	71,550	135,751	187,001	187,001	15,181,243	0.0%	164,920	4,385,943	5,457,057	5,244,855	4,949,695	5,830	0	0	12,540,195	6,379,124	874,702	3,734	158,501	3,209,691			

2-7 専用水道箇所別表

No.	市町村名	設置者名 施設名	国の施設	施設所在地	確認年月日	竣工年月	給水区域 記号	給水区域の 水道事業の名称	確認時 給水人口 (人)	現在 給水人口 (人)	施設 能力 (人/日)	職員数 (人)	原水の 種別	取水種 別記号	浄水施設 の種別	施設の専 用兼用の 別	施設 状況	技術 管理者 の設置	水質検査 機関 区分	水質検査機関名	第三者委託 の有無	水質の 種別	浄水施設 の種別	施設の専用 兼用の別	給水状況	技術 管理者 の設置	水質検査 機関区分	備考
1	高知市	高知財務事務所 朝倉住宅	1	高知市朝倉148-2		543.3.1		高知市上水道	312	83	100		浅井戸	1	6	1	1	2	3	(株)南海化学アールアンドデー工業研究所		自己水	消毒のみ	浄水を飲用等にのみ使用	年間良好、円滑	なし	法20条登録検査機関	確認日不明
2	高知市	高知財務事務所 朝倉第二住宅	1	高知市朝倉丙040		546.3.1		高知市上水道	320	82	100		浅井戸	1	6	1	1	2	3	(株)南海化学アールアンドデー工業研究所		自己水	消毒のみ	浄水を飲用等にのみ使用	年間良好、円滑	なし	法20条登録検査機関	確認日不明
3	高知市	法務省 高知事務所	1	高知市布師田1604-1		9.9.3.1	1		1,050	484	525	1		1	6	2	1	1	3	東洋電工業(株)		自己水	消毒のみ	原水を専用に飲用に併用	年間良好、円滑	あり	法20条登録検査機関	
4	高知市	医療法人 仁泉会 朝倉病院専用水道		高知市朝倉丙1653-12		14.9.30		高知市水道事業	0	0	300	0	浅井戸	1	6	1	1	1	3	四国計測工業株式会社		自己水	消毒のみ	浄水を飲用等にのみ使用	年間良好、円滑	あり	法20条登録検査機関	
5	高知市	国立大学法人 高知大学 高知大学南深瀬専用水道		高知市朝倉丙252		548.3.1		高知市水道事業	242	242	53	0	浅井戸	1	6	1	1	1	3	株式会社東洋電化テクノサー		自己水	消毒のみ	浄水を飲用等にのみ使用	年間良好、円滑	あり	法20条登録検査機関	確認年月日不明
6	高知市	国立大学法人 高知大学 高知大学朝倉地専用水道		高知市瑞町2丁目5-1		554.3.1		高知市水道事業	3921	0	266	0	浅井戸	1	6	1	1	1	3	株式会社東洋電化テクノサー		自己水	消毒のみ	浄水を飲用等にのみ使用	年間良好、円滑	あり	法20条登録検査機関	確認年月日不明
7	高知市	社会福祉法人 南瀬福祉会 グランメール専用水道		高知市布師田字宮ノ辺1362		18.6.21		高知市水道事業	80	80	50	0	浅井戸	3	3	1	1	1	3	一般社団法人高知県食品衛生協会		自己水	除鉄	浄水を飲用等にのみ使用	年間良好、円滑	あり	法20条登録検査機関	浄水施設3.4併用
8	高知市	医療法人 尚賢会 高知高瀬病院 専用水道		高知市大津乙2705-1		22.6.23		高知市水道事業	0	0	158	0	深井戸	3	8	1	1	1	3	株式会社東洋電化テクノサー		自己水	ろ過	浄水を飲用等にのみ使用	年間良好、円滑	あり	法20条登録検査機関	浄水施設3.4併用
9	高知市	独立行政法人 地域医療機能推進機構 高知西病院 独立行政法人 地域医療機能推進機構 高知西産院		高知市神田317-12		22.7.23		高知市水道事業	0	0	153	0	浅井戸	3	6	1	1	1	3	株式会社東洋電化テクノサー		自己水	消毒のみ	浄水を飲用等にのみ使用	年間良好、円滑	あり	法20条登録検査機関	
10	高知市	株式会社ニューフロッター 概算館		高知市上町2丁目6-34		18.3.3		高知市水道事業	0	0	360	0	深井戸	3	8	1	1	1	3	株式会社東洋電化テクノサー		自己水	ろ過	浄水を飲用等にのみ使用	年間良好、円滑	あり	法20条登録検査機関	浄水施設8(セラミックろ過)
11	高知市	社会福祉法人 高知小鳩会 あじさい園 専用水道		高知市春野町山2801-15		20.8.12		高知市水道事業	50	109	60	0	浅井戸	3	6	1	1	1	3	株式会社東洋電化テクノサー		自己水	消毒のみ	浄水を飲用等にのみ使用	年間良好、円滑	あり	法20条登録検査機関	
12	高知市	ゼオライト株式会社 ホテル日航高知旭ロイヤル		高知市九反田0-15		21.1.15		高知市水道事業	0	0	311	0	深井戸	3	8	1	1	1	3	株式会社総合水研究所		自己水	ろ過	浄水を飲用等にのみ使用	年間良好、円滑	あり	法20条登録検査機関	浄水施設3.4併用
13	高知市	社会福祉法人 みるさと会 総合福祉施設ヘリオス		高知市横浜20-1		23.4.25		高知市水道事業	156	80	126	0	深井戸	3	8	1	1	1	3	株式会社総合水研究所		自己水	ろ過	浄水を飲用等にのみ使用	年間良好、円滑	あり	法20条登録検査機関	浄水施設3.4併用
14	高知市	イオンモール株式会社イオンモール高知 イオンモール高知 専用水道		高知市桑原1丁目4-8		23.5.20		高知市水道事業	0	0	300	0	深井戸	3	8	1	1	1	3	株式会社総合水研究所		自己水	ろ過	浄水を飲用等にのみ使用	年間良好、円滑	あり	法20条登録検査機関	浄水施設3併用
15	高知市	学校法人 高知中央高等学校 学校法人 高知中央高等学校		高知市大津乙324-1		24.5.23		高知市水道事業	0	0	85	0	深井戸	3	8	1	1	1	3	株式会社総合水研究所		自己水	ろ過	浄水を飲用等にのみ使用	年間良好、円滑	あり	法20条登録検査機関	浄水施設3.4併用
16	高知市	うららから春緑荘 専用水道 特別養護老人ホーム うららから春緑荘		高知市春野町西分4660番地		25.5.23		高知市水道事業	80	80	79	0	深井戸	3	8	1	1	1	3	株式会社総合水研究所		自己水	ろ過	浄水を飲用等にのみ使用	年間良好、円滑	あり	法20条登録検査機関	
17	高知市	株式会社スワイー 高知医療生活協同組合高知生協病院		高知市口組山206-9		19.7.23		高知市水道事業	0	0	87	0	深井戸	3	8	1	1	1	3	株式会社ケイエス分析センター		自己水	ろ過	浄水を飲用等にのみ使用	年間良好、円滑	あり	法20条登録検査機関	浄水施設3.4併用
18	高知市	株式会社スワイー 医療法人防治会いずみの病院 専用水道		高知市新野北町2丁目10-53		20.1.11		高知市水道事業	0	0	116	0	深井戸	3	8	1	1	1	3	株式会社ケイエス分析センター		自己水	ろ過	浄水を飲用等にのみ使用	年間良好、円滑	あり	法20条登録検査機関	浄水施設3.4併用
19	高知市	株式会社スワイー 医療法人 聖愛会 リハビリテーション病院すずかぶ社 専用水道		高知市春野町芳原1316-1		20.5.14		高知市水道事業	0	0	102	0	浅井戸	3	8	1	1	1	3	株式会社ケイエス分析センター		自己水	ろ過	浄水を飲用等にのみ使用	年間良好、円滑	あり	法20条登録検査機関	浄水施設3.4併用
20	高知市	高知県果樹組合 高知競馬場専用水道		高知市長浜宮田2000		58.1.12		高知市水道事業	860	136	1000	3		2	6	1	1	1	3	株式会社東洋電化テクノサー		受水のみ	消毒のみ	浄水を飲用等にのみ使用	年間良好、円滑	あり	法20条登録検査機関	
21	高知市	太平洋セメント株式会社土佐佐山鉱業所 重倉地区専用水道		高知市重倉1487-3		8.10.5		高知市水道事業	200	200	180	0	深井戸	1	2	1	1	1	3	株式会社東洋電化テクノサー		自己水	急速ろ過	浄水を飲用等にのみ使用	年間良好、円滑	あり	法20条登録検査機関	
22	高知市	イオンリテール株式会社 イオン高知旭町店		高知市旭町3丁目94番地		18.4.21		高知市水道事業	0	0	230	0	深井戸	3	8	1	1	1	3	株式会社東洋電化テクノサー		自己水	ろ過	浄水を飲用等にのみ使用	年間良好、円滑	あり	法20条登録検査機関	浄水施設3.4併用(凝集剤を用いない急速ろ過)
23	高知市	株式会社三環園 三環園		高知市国府町1丁目3-35		18.7.18		高知市水道事業	0	0	400	5	深井戸	3	3	1	1	1	3	株式会社東洋電化テクノサー		自己水	除鉄	浄水を飲用等にのみ使用	年間良好、円滑	あり	法20条登録検査機関	浄水設備4併用(凝集剤を用いない急速ろ過)
24	高知市	ホテルマネジメントインターナショナル株式会社 ザクワンパレス新飯急高知		高知市本町4丁目2-50		18.8.25		高知市水道事業	0	0	260	0	深井戸	3	8	1	1	1	3	株式会社東洋電化テクノサー		自己水	ろ過	浄水を飲用等にのみ使用	年間良好、円滑	あり	法20条登録検査機関	
25	高知市	医療法人 精華園海辺の社ホスピタル 医療法人 精華園海辺の社ホスピタル		高知市長浜251		18.10.6		高知市水道事業	105	330	216	0	深井戸	3	8	1	3	1	3	株式会社東洋電化テクノサー		自己水	ろ過	浄水を飲用等にのみ使用	時期により断水・減水	あり	法20条登録検査機関	浄水施設2.3.4併用
26	高知市	医療法人社団 靖福会 高知総合リハビリテーション病院		高知市一宮南町一丁目10-15		19.3.19		高知市水道事業	0	0	144	0	深井戸	3	8	1	1	1	3	株式会社東洋電化テクノサー		自己水	ろ過	浄水を飲用等にのみ使用	年間良好、円滑	あり	法20条登録検査機関	
27	高知市	独立行政法人 国立病院機構高知病院 独立行政法人 国立病院機構高知病院		高知市朝倉西町1丁目2-25		19.12.7		高知市水道事業	150	140	319	0	深井戸	3	8	1	1	1	3	株式会社東洋電化テクノサー		自己水	ろ過	浄水を飲用等にのみ使用	年間良好、円滑	あり	法20条登録検査機関	
28	高知市	株式会社 フジ フィンタ高知		高知市朝倉字榎甲183-1		20.12.15		高知市水道事業	0	0	112	0	深井戸	3	8	1	1	1	3	株式会社東洋電化テクノサー		自己水	ろ過	浄水を飲用等にのみ使用	年間良好、円滑	あり	法20条登録検査機関	
29	高知市	重倉緑ヶ丘団地専用水道管理組合 重倉緑ヶ丘団地専用水道管理組合 専用水道		高知市重倉1598		22.3.15		高知市水道事業	400	400	100	2	表流水 伏流水	1	1	1	1	1	3	株式会社東洋電化テクノサー、株式会社東洋電化テクノサー		自己水	緩速ろ過	浄水を飲用等にのみ使用	年間良好、円滑	あり	法20条登録検査機関	
30	南国市	高知財務事務所 南国住宅	1	南国市物部乙200-4		6.9.1			160	0	100		浅井戸	1	6	1	1	2	3	(株)南海化学アールアンドデー工業研究所開発部		自己水	消毒のみ	浄水を飲用等にのみ使用	年間良好、円滑	なし	法20条登録検査機関	確認日不明

2-7 専用水道箇所別表

No.	市町村名	設置者名 施設名	国の施設	施設所在地	確認年月日	竣工年月	給水区域 記号	給水区域の 水道事業の名称	確認時 給水人口 (人)	現在 給水人口 (人)	施設 能力 (人/日)	職員数 (人)	原水の 種別	原水種 別記号	浄水施設 の種別	施設の専 用薬剤の 別	給水 状況	技術 管理者 の設置	水質検査 機関区分	水質検査機関名	第三者委託の有無	水源の 種別	浄水施設 の種別	施設の専用 薬用の別	給水状況	技術 管理者 の設置	水質検査 機関区分	備考			
31	南州市	国立大学法人高知大学物部四地(農学部)		南州市物部乙200	H16.6.2	S53.12.1	1		746	115	91		湧井戸	1	6	1	1	1	3	(株)東洋電化テクノリサーチ		1	自己水源	消毒のみ	浄水を飲用等 のみに使用	年間良好、 円滑	あり	法20条登録 検査機関			
32	南州市	独立行政法人国立高等専門学校機構 高知工業高等専門学校(校舎)		南州市物部乙200-1	H17.2.28	S39.4.1	1		936		113		湧井戸	1	6	1	1	1	3	(株)東洋電化テクノリサーチ		1	自己水源	消毒のみ	浄水を飲用等 のみに使用	年間良好、 円滑	あり	法20条登録 検査機関			
33	南州市	独立行政法人国立高等専門学校機構 高知工業高等専門学校(寄宿舎)		南州市物部乙200-2	H17.2.28	S59.12.1	1		438	452	157		湧井戸	1	6	1	1	1	3	(株)東洋電化テクノリサーチ		1	自己水源	消毒のみ	浄水を飲用等 のみに使用	年間良好、 円滑	あり	法20条登録 検査機関			
34	南州市	高知空港ビル株式会社 高知空港ビル		南州市久枝乙58	H14.9.30	S58.12.1	1		500		90		湧井戸	1	6	1	1	1	3	(社)高知県食品衛生協会		1	自己水源	消毒のみ	浄水を飲用等 のみに使用	年間良好、 円滑	あり	法20条登録 検査機関			
35	南州市	社会福祉法人 土佐希望の家		南州市小瀬107	H26.8.26	H18.4.1		南州市上水道	324	324	80		湧井戸・ 受水併用	3	8	3	1	2	3	(株)東洋電化テクノリサーチ		1	自己水源 受水併用	膜ろ過	浄水を事業用、 飲用に併用	年間良好、 円滑	なし	法20条登録 検査機関			
36	香南市	陸上自衛隊高知駐屯地業務隊長、陸 上自衛隊高知駐屯地	1	香南市香我美町上分3390	H21.10.13	H22.3.25		香南市上水道					1	受水	2		3	1	1	3	神東洋技研		2	受水のみ	ろ過	浄水を事業用、 飲用に併用	年間良好、 円滑	あり	法20条登録 検査機関		
37	四万十市	金沢 周一 緑ヶ丘団地		四万十市石山2041-16		S55.3.1		四万十市上水道	160	140	70		1	湧井戸	1	6	1	4	1	3	神東洋技研			自己水源	消毒のみ	浄水を飲用等 のみに使用	状況により 水質悪化	あり	法20条登録 検査機関		
38	大豊町	大豊町ゆとりオアシスパークおおよ		長岡郡大豊町中村大王4037-25		H4.7.1	1				55		1	伏流水	1	1	3	1	2	3	高知県食品衛生協会		2	自己水源	緩速ろ過	浄水を事業用、 飲用に併用	年間良好、 円滑	なし	法20条登録 検査機関		
39	大川村	水鏡源開発公団早明浦ダム建所		大川村中切字イノボ	S45.9.14	S46.3.31	1		600	188	150		1	表流水	1	1	1	1	1	3	一般社団法人 高知県食品衛生協会		2	自己水源	緩速ろ過	浄水を飲用等 のみに使用	年間良好、 円滑	あり	法20条登録 検査機関		
40	いの町	道の駅「633美の里」		高知県香川郡いの町上八川甲116	H14.10.10	H15.3.31	1		10	10	34		1	表流水	1	1	1	1	1	3	(社)高知県食品衛生協会		2	自己水源	緩速ろ過	浄水を飲用等 のみに使用	年間良好、 円滑	あり	法20条登録 検査機関		
	合 計	40 施設	5						11,800	3,675	7,232																				

3 平成27年度 水道事業認可

市町村名	水道事業	認可の概要	申請年月日	認可年月日
佐川町	黒岩簡易水道事業	〈計画給水区域〉 中野地区の一部、二ツ野地区を追加 〈計画給水人口〉 1,190人 → 639人 〈計画1日最大給水量〉 372.0m ³ /日 → 237.2m ³ /日 〈浄水方法〉 塩素消毒 → 塩素消毒及び紫外線処理装置	H28.2.1	H28.3.31 高知県指 令27高食 衛第1186 号
四万十市	岩田簡易水道事業	〈計画給水区域〉 藤地区、巖岡地区、伊才原地区を追加 〈計画給水人口〉 654人 → 1,553人 〈計画1日最大給水量〉 255m ³ /日 → 621m ³ /日 〈水源の種類〉 深層地下水を追加 〈取水地点〉 四万十市伊才原宇島田2933を追加	H28.3.23	H28.3.31 高知県指 令27高食 衛第1190 号
土佐清水市	津呂権現・大谷簡易水道事業	〈事業の統合〉 津呂権現簡易水道に大谷簡易水道を統合し、津呂権現・大谷簡易水道と名称変更する 〈計画給水区域〉 大谷を追加 〈計画給水人口〉 420人 → 299人 〈計画1日最大給水量〉 122m ³ /日 → 100m ³ /日 〈水源の種類〉 河川水を追加 〈取水地点〉 土佐清水市津呂321-1を追加	H28.3.15	H28.3.31 高知県指 令27高食 衛第1187 号
日高村	日高村簡易水道事業	〈事業の統合〉 中央簡易水道に清流の里簡易水道を統合し、日高村簡易水道事業と名称変更する 〈計画給水人口〉 5,520人 → 4,975人 〈計画1日最大給水量〉 2,560m ³ /日 → 3,485m ³ /日 〈水源の種類〉 浅層地下水を追加 〈取水地点〉 日高村下分2634番地を追加	H28.3.18	H28.3.31 高知県指 令27高食 衛第1189 号

市町村名	水道事業	認可の概要	申請年月日	認可年月日
四万十町	中津川簡易水道事業	〈計画給水区域〉 森ヶ内地区を追加 〈計画給水人口〉 225人 → 96人 〈計画1日最大給水量〉 69m ³ /日 → 29m ³ /日	H28.2.23	H28.3.31 高知県指 令27高食 衛第1185 号
大月町	大月町簡易水道事業	〈事業の統合〉 弘見簡易水道に大堂簡易水道、安満地簡易水道、橋浦簡易水道、泊浦簡易水道、小才角簡易水道、才角簡易水道、大浦簡易水道、姫ノ井簡易水道、月灘簡易水道、春遠簡易水道及び竜ヶ追飲料水供給施設を統合し、周辺の未普及地域を取り組んで、大月町簡易水道事業と名称変更する 〈計画給水区域〉 竜ヶ追地区、頭集地区を追加 〈計画給水人口〉 7,185人 → 4,655人 〈計画1日最大給水量〉 2,977m ³ /日 → 1,738m ³ /日 〈水源の種類〉 竜ヶ追地区、表流水を追加 春遠ダム区域を全てダム水に変更 〈取水地点〉 大月町竜ヶ追地内を追加 春遠ダム区域を全て大月町大字春遠地先に変更 〈浄水方法〉 春遠ダム区域を全て膜ろ過に変更	H28.3.15	H28.3.31 高知県指 令27高食 衛第1188 号

市町村名	水道事業	変更の概要	届出年月日	備考
東洋町	東洋町簡易水道事業	〈事業の統合〉 甲浦簡易水道に野根・生見簡易水道及び名留川簡易水道を統合し、東洋町簡易水道事業と名称変更する 〈計画給水人口〉 3,775人 → 1,968人 〈計画1日最大給水量〉 2,063m ³ /日 → 1,206m ³ /日	H28.2.24	

4 第三者委託の実施状況

平成14年4月に施行された改正水道法第24条の3の規定により、水道事業における管理体制強化方策の一環として、水道の管理に関する技術上の業務を他の水道事業者などの需要者以外の第三者に委託できる制度が創設された。これを「第三者委託」と称している。

平成27年度の本県における第三者委託の実施状況は、下表のとおりである。

平成27年度第三者委託の実施状況

水道事業等名	受託者名	委託業務の内容	委託施設	契約期間
仁淀川町 大崎簡易水道	㈱日東水道	水道施設の保全業務	取水～管路施設	H28.4.1～H31.3.31
仁淀川町 田村簡易水道	㈱日東水道	水道施設の保全業務	取水～管路施設	H28.4.1～H31.3.31
仁淀川町 名野川簡易水道	㈱日東水道	水道施設の保全業務	取水～管路施設	H28.4.1～H31.3.31
仁淀川町 寺村簡易水道	㈱日東水道	水道施設の保全業務	取水～管路施設	H28.4.1～H31.3.31
仁淀川町 土居簡易水道	㈱日東水道	水道施設の保全業務	取水～管路施設	H28.4.1～H31.3.31
仁淀川町 坂本簡易水道	㈱日東水道	水道施設の保全業務	取水～管路施設	H28.4.1～H31.3.31
仁淀川町 中央簡易水道	㈱日東水道	水道施設の保全業務	取水～管路施設	H28.4.1～H31.3.31
仁淀川町 長者簡易水道	㈱日東水道	水道施設の保全業務	取水～管路施設	H28.4.1～H31.3.31
土佐町 森・田井簡易水道	住重環境・福北衛生・福北浄 管・本山衛生JV	水道施設の保全業務	取水～管路施設	H28.4.1～H31.3.31
土佐町 溜井・伊勢川簡易水道	住重環境・福北衛生・福北浄 管・本山衛生JV	水道施設の保全業務	取水～管路施設	H28.4.1～H31.3.31
土佐町 井ノ上・日浦簡易水道	住重環境・福北衛生・福北浄 管・本山衛生JV	水道施設の保全業務	取水～管路施設	H28.4.1～H31.3.31
土佐町 地藏寺簡易水道	住重環境・福北衛生・福北浄 管・本山衛生JV	水道施設の保全業務	取水～管路施設	H28.4.1～H31.3.31
土佐町 平石簡易水道	住重環境・福北衛生・福北浄 管・本山衛生JV	水道施設の保全業務	取水～管路施設	H28.4.1～H31.3.31
土佐町 東石原簡易水道	住重環境・福北衛生・福北浄 管・本山衛生JV	水道施設の保全業務	取水～管路施設	H28.4.1～H31.3.31
土佐町 西石原簡易水道	住重環境・福北衛生・福北浄 管・本山衛生JV	水道施設の保全業務	取水～管路施設	H28.4.1～H31.3.31
土佐町 峰石原簡易水道	住重環境・福北衛生・福北浄 管・本山衛生JV	水道施設の保全業務	取水～管路施設	H28.4.1～H31.3.31
土佐町 黒丸簡易水道	住重環境・福北衛生・福北浄 管・本山衛生JV	水道施設の保全業務	取水～管路施設	H28.4.1～H31.3.31
あじさい園 専用水道	日本化工㈱	水道施設の管理全般	専用水道施設	H20.9.30～継続契約
フィッタ高知 専用水道	㈱ダイキアクシス	水道施設の管理全般	専用水道施設	H21.2.12～H31.2.12
うららか春陽荘 専用水道	ゼオライト(株)	水道施設の管理全般	専用水道施設	H25.7.10～いずれからか異議の申し立てがあるまで
高知大学物部団地 専用水道	㈱日東水道	水道施設の管理全般	専用水道施設	H28.4.1～H29.9.30
高知空港ビル 専用水道	太平ビル サービス㈱	水道施設の管理全般	専用水道施設	H14.4.1～いずれからか異議の申し立てがあるまで
高知工業高等専門学校(校舎) 専用水道	(株)東洋電化テ ク/リサーチ	水道施設の管理全般	専用水道施設	H25.4.1～いずれからか異議の申し立てがあるまで
高知工業高等専門学校(寄宿舎) 専用水道	(株)東洋電化テ ク/リサーチ	水道施設の管理全般	専用水道施設	H25.4.1～いずれからか異議の申し立てがあるまで
社会福祉法人 土佐希望の家	(株)ダイキアクシ ス	水道施設の管理全般	専用水道施設	H26.10.1～H36.9.30