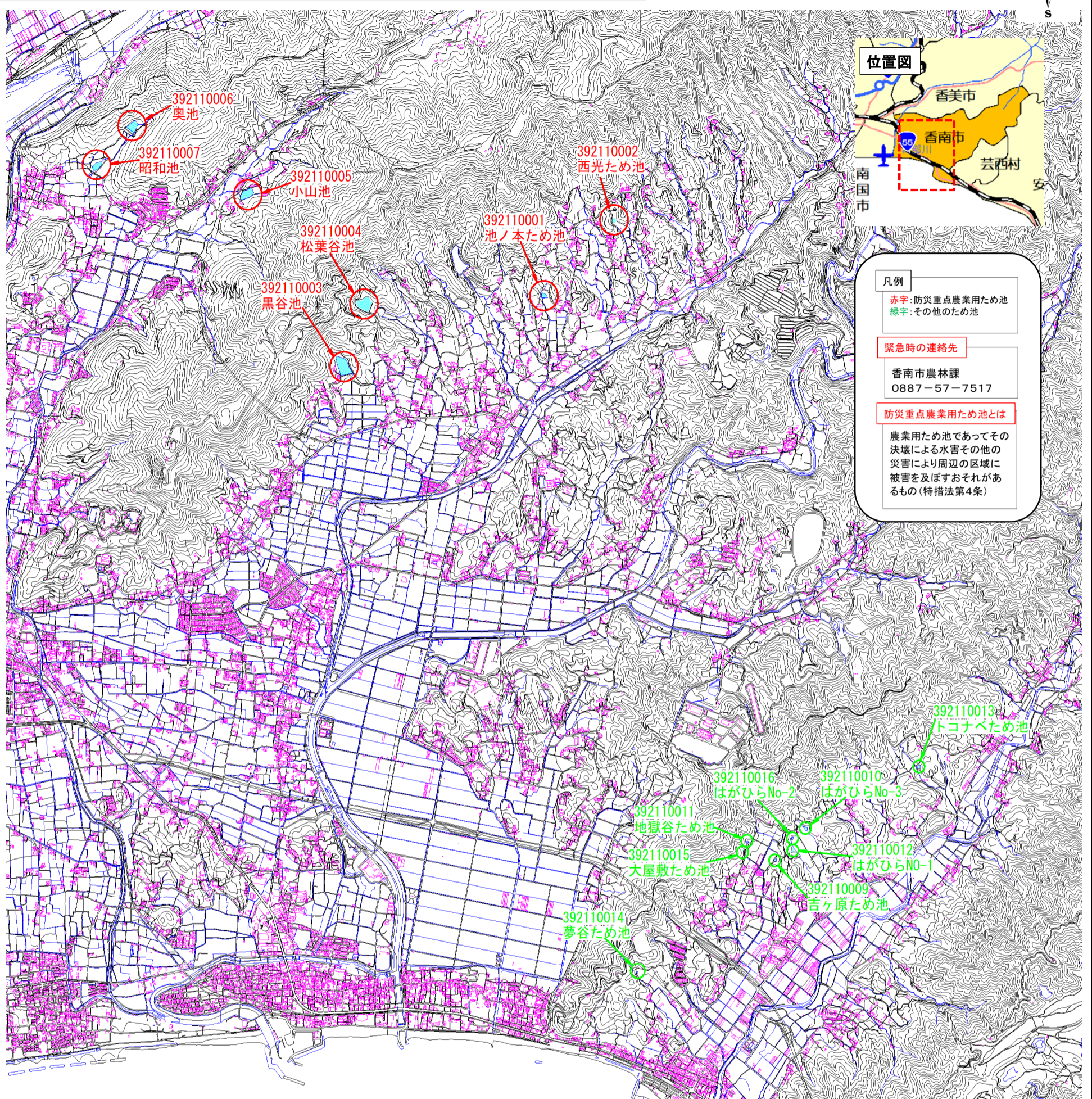


ため池マップ

香南市



凡例

赤字: 防災重点農業用ため池
 緑字: その他のため池

緊急時の連絡先

香南市農林課
 0887-57-7517

防災重点農業用ため池とは

農業用ため池であってその決壊による水害その他の災害により周辺の区域に被害を及ぼすおそれがあるもの(特措法第4条)

番号	国	名称		防災重点農業用ため池	所在地		総貯水量 (m3)
	ため池コード	ため池名	ふりがな		市町村名	大字番地等	
		16					(m3)
147	392110001	池ノ本ため池	いけのもとためいけ	○	香南市	香我美町山北字西キド3405-1	3,700
148	392110002	西光ため池	さいこうためいけ	○	香南市	香我美町山北字杉ヶ谷2634-1	7,400
149	392110003	黒谷池	くろたにいけ	○	香南市	野市町本村字黒谷1130-5	118,366
150	392110004	松葉谷池	まつばだにいけ	○	香南市	野市町本村字辻ヶ谷1569-1	45,000
151	392110005	小山池	こやまいけ	○	香南市	野市町東佐古字小山谷1422	13,000
152	392110006	奥池	おくいけ	○	香南市	野市町西佐古字上奥ヶ内971	25,000
153	392110007	昭和池	しょうわいけ	○	香南市	野市町西佐古字カタブキ842	13,000
154	392110008	四カクレ谷山ため池	しかくれたにやまためいけ	○	香南市	夜須町手結山字ナベラ1767	7,000
155	392110009	吉ヶ原ため池	よしがはらためいけ	○	香南市	夜須町西山字中谷989	600
156	392110010	はがひらNo-3	はがひらなんぼーさん	○	香南市	夜須町西山字萩平1249-1	2,000
157	392110011	地獄谷ため池	じごくたにためいけ	○	香南市	夜須町西山字芝891	750
158	392110012	はがひらNo-1	はがひらなんぼーいち	○	香南市	夜須町西山字萩平1245-1	2,800
159	392110013	トコナベため池	とこなべためいけ	○	香南市	夜須町上夜須字トコナベ306	1,000
160	392110014	夢谷ため池	ゆめたにためいけ	○	香南市	夜須町坪井字ハチ力底919	200
161	392110015	大屋敷ため池	おおやしきためいけ	○	香南市	夜須町西山字大屋敷880-1	290
162	392110016	はがひらNo-2	はがひらなんぼーに	○	香南市	夜須町西山字萩平1247-1	240