

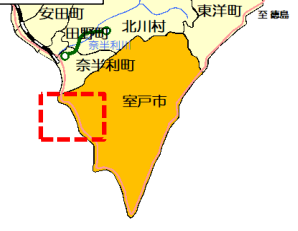
ため池マップ

室戸市

①



位置図



凡例

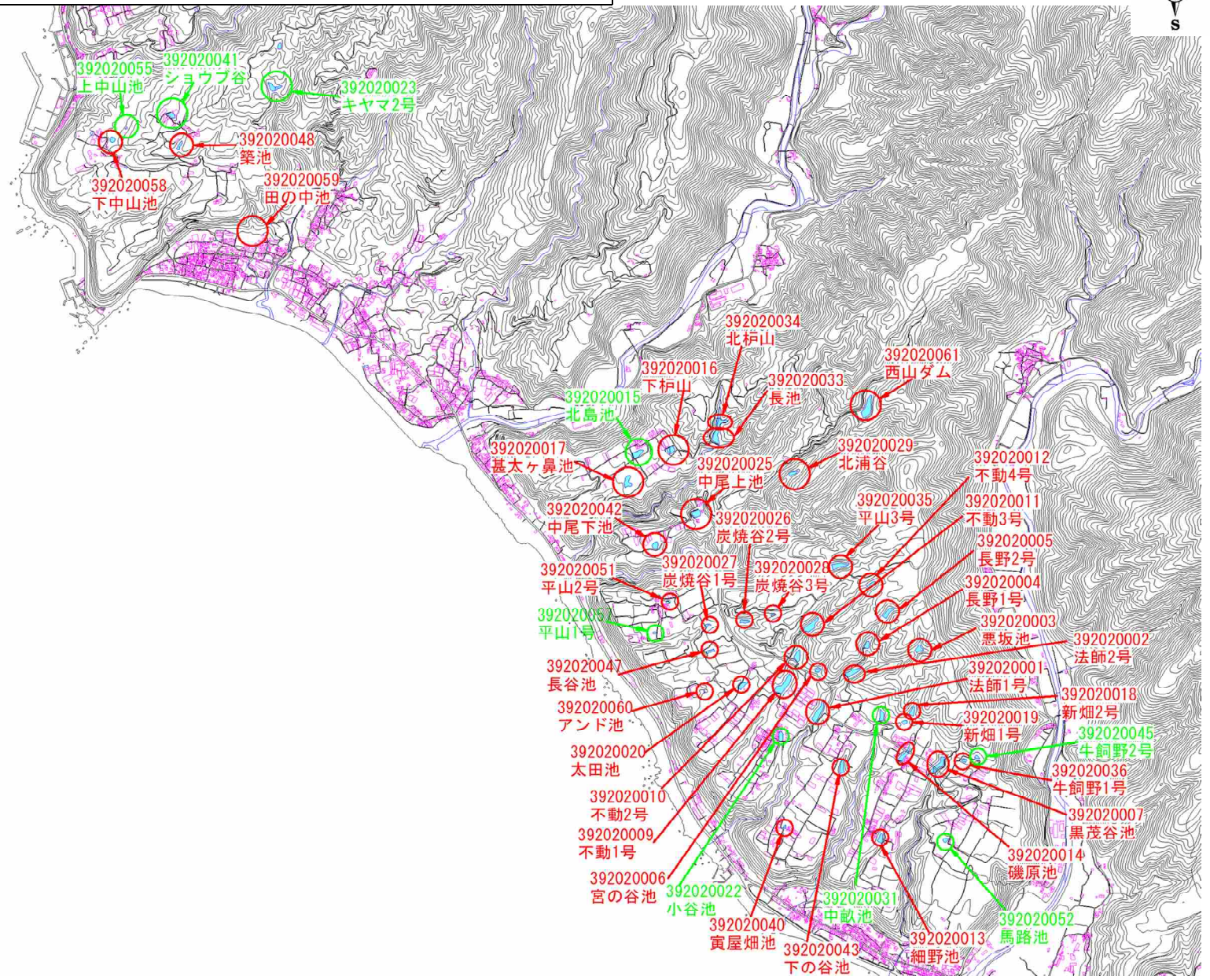
- 赤字: 防災重点農業用ため池
- 緑字: その他のため池

緊急時の連絡先

室戸市建設土木課
0887-22-5121

防災重点農業用ため池とは

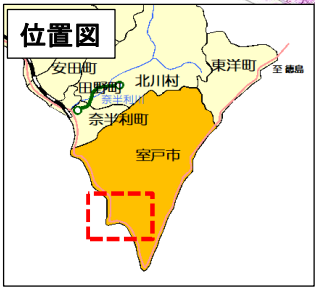
農業用ため池であってその決壊による水害その他の災害により周辺の区域に被害を及ぼすおそれがあるもの(特措法第4条)



ため池マップ

室戸市

②



凡例

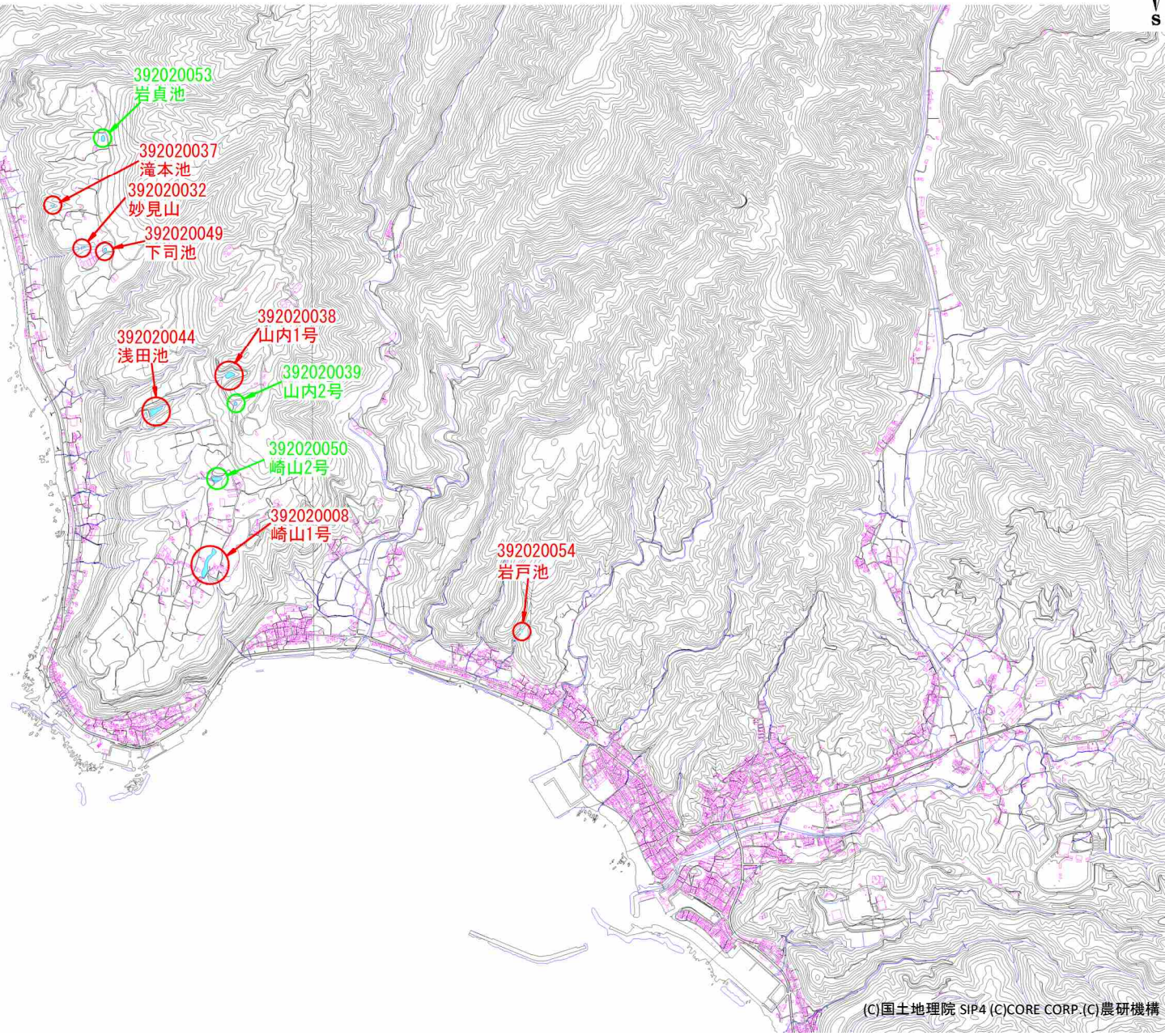
赤字: 防災重点農業用ため池
緑字: その他のため池

緊急時の連絡先

室戸市建設土木課
0887-22-5121

防災重点農業用ため池とは

農業用ため池であってその決壊による水害その他の災害により周辺の区域に被害を及ぼすおそれがあるもの(特措法第4条)



縮尺 1:5,000
0 100 200 300 400 500

ため池マップ

室戸市

国	名称		防災 重点 農業用 ため池	所在地		総貯水量 (m3)
	ため池コード	ため池名		ふりがな	市町村名	
	57					(m3)
	392020001	法師1号池	○	室戸市	吉良川町字上法師ヶ谷	16,500
	392020002	法師2号池	○	室戸市	吉良川町字平野山乙5428-38地先	11,000
	392020003	悪坂池	○	室戸市	吉良川町字平野山乙4657-ハ	5,000
	392020004	長野1号池	○	室戸市	吉良川町字平野山乙5428-99	2,000
	392020005	長野2号池	○	室戸市	吉良川町字平野山乙5428-313	7,000
	392020006	宮の谷池	○	室戸市	吉良川町字上堂ヶ尾	2,800
	392020007	黒茂谷池	○	室戸市	吉良川町字黒茂谷山乙5416-8	11,000
	392020008	崎山1号	○	室戸市	元字カリヤカ内414-イ	10,000
	392020009	不動1号	○	室戸市	吉良川町字上不動ヶ谷乙3611-2	27,800
	392020010	不動2号	○	室戸市	吉良川町字上不動ヶ谷乙3609	15,000
	392020011	不動3号	○	室戸市	吉良川町字平野山乙5428-2	14,000
	392020012	不動4号	○	室戸市	吉良川町字平野山乙4655	10,000
	392020013	細野池	○	室戸市	吉良川町字西磯原乙5393-2	6,000
	392020014	磯原池	○	室戸市	吉良川町字新畑乙4270-1	11,000
	392020015	北島池		室戸市	羽根町字西伊山甲1106-2	2,000
	392020016	下栢山	○	室戸市	羽根町字北栢山甲1130-2	1,500
	392020017	基太ヶ鼻池	○	室戸市	羽根町字上唐谷甲1211	6,000
	392020018	新畑2号	○	室戸市	吉良川町字中畝乙4243	5,000
	392020019	新畑1号	○	室戸市	吉良川町字中畝乙4242-1	2,000
	392020020	太田池	○	室戸市	羽根町字大田谷甲114	8,400
	392020022	小谷池		室戸市	吉良川町字下堂ヶ尾乙3834	3,600
	392020023	キヤマ2号		室戸市	羽根町字加僧山乙3865-16	3,000
	392020024	キヤマ1号		室戸市	羽根町字加僧山乙	1,500
	392020025	中尾上池	○	室戸市	羽根町字上中尾甲505地先	6,000
	392020026	炭焼谷2号	○	室戸市	羽根町字平野山甲3039-181	4,000
	392020027	炭焼谷1号	○	室戸市	羽根町字トリウチ甲273	3,600
	392020028	炭焼谷3号	○	室戸市	羽根町字平野山甲3039-184	1,000
	392020029	北浦谷	○	室戸市	羽根町字中尾山甲3042-33	2,900
	392020031	中畝池		室戸市	吉良川町字中畝乙4234	3,000
	392020032	妙見山	○	室戸市	吉良川町字久枝山丙805-イ	10,000
	392020033	長池	○	室戸市	羽根町字西二股甲3098-3	5,000
	392020034	北栢山	○	室戸市	羽根町字船場山甲3100-58	4,000
	392020035	平山3号	○	室戸市	吉良川町字平野山乙5428-269	20,000
	392020036	牛飼野1号	○	室戸市	吉良川町字下牛飼野乙4581-1	9,000
	392020037	滝本池	○	室戸市	吉良川町字高曾根山丙728-2	1,000
	392020038	山内1号	○	室戸市	元字栗ノ木谷乙610	1,500
	392020039	山内2号		室戸市	元字栗ノ木谷乙620-2	2,000
	392020040	寅屋畑池	○	室戸市	吉良川町字上葛蒲ヶ窪乙4029-ロ	1,200
	392020041	ショウブ谷		室戸市	羽根町字葛蒲谷乙3487	2,000
	392020042	中尾下池	○	室戸市	羽根町字下中尾甲527-1地先	4,000
	392020043	下の谷池	○	室戸市	吉良川町字下ノ谷乙4223	5,000
	392020044	浅田池	○	室戸市	元字アサ谷乙1762-2	7,000
	392020045	牛飼野2号		室戸市	吉良川町字上牛飼野乙4653-1	2,000
	392020047	長谷池	○	室戸市	吉良川町字傍士山下園甲211-1	5,200
	392020048	築池	○	室戸市	羽根町字築池乙3552	5,000
	392020049	下司池	○	室戸市	吉良川町字久枝山丙803	1,500
	392020050	崎山2号		室戸市	元字奥野乙1811-2	3,000
	392020051	平山2号	○	室戸市	羽根町字上平野甲3027-2	2,400
	392020052	馬路池		室戸市	吉良川町字西山東町園乙2683	2,000
	392020053	岩貞池		室戸市	吉良川町字シヤレガ谷丙742-2	2,400
	392020054	岩戸池	○	室戸市	元字池ヶ谷東平甲74	2,000
	392020055	上中山池		室戸市	羽根町字種松乙3509	160
	392020057	平山1号		室戸市	羽根町字下平野甲385	1,930
	392020058	下中山池	○	室戸市	羽根町字種松乙3520	1,260
	392020059	田の中池	○	室戸市	羽根町字東坂本乙3165-1	90
	392020060	アンド池	○	室戸市	羽根町字細田ノ畝甲147	30
	392020061	西山ダム	○	室戸市	羽根町字上中尾	56,000