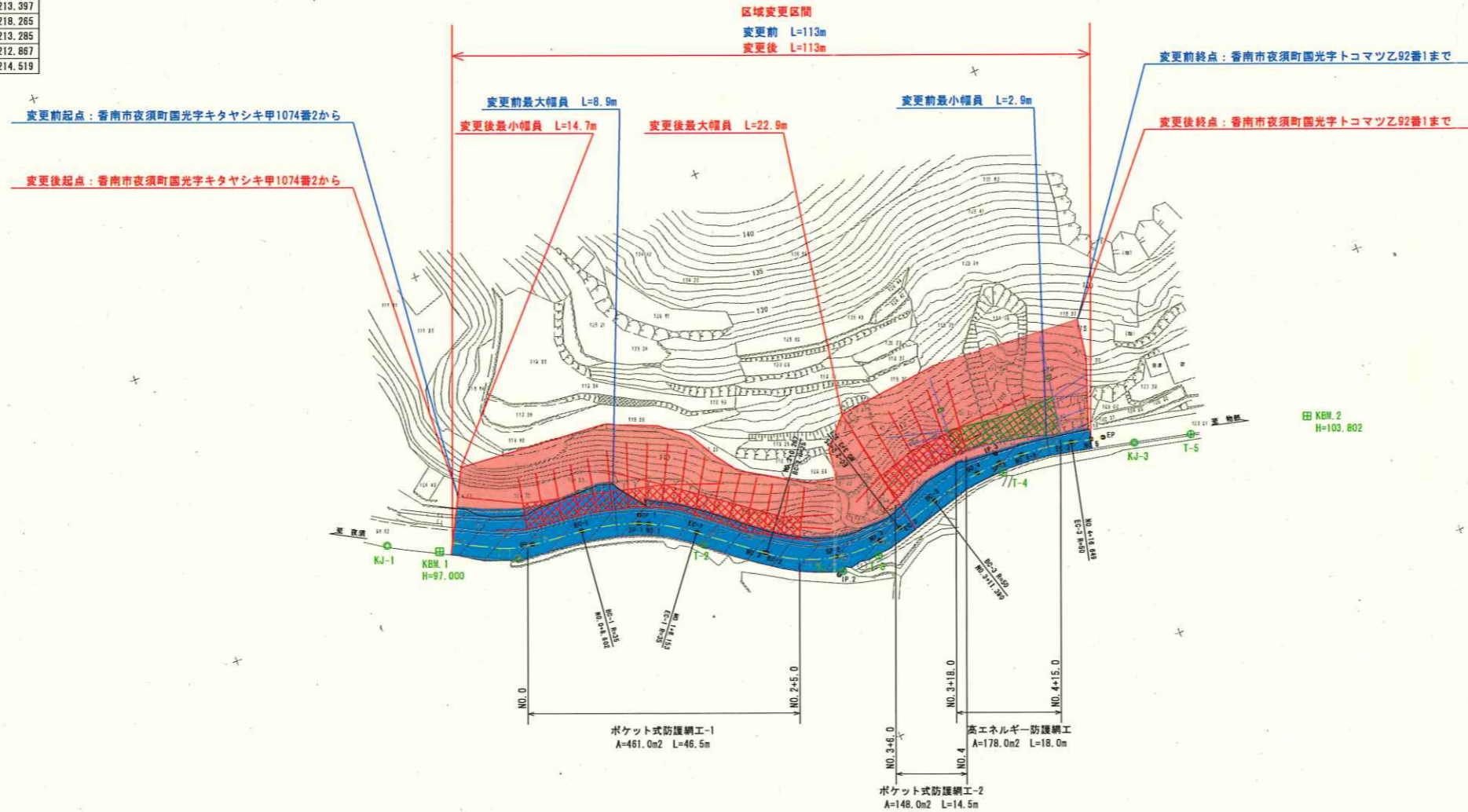


県道夜須物部線  
道路区域変更図  
香南市 夜須町 国光(A85工区) S=1:500

座標リスト		
点名	X	Y
T-1	200.000	200.000
T-2	230.100	208.622
T-3	256.959	220.469
T-4	281.365	214.563
T-5	313.151	219.488
KJ-1	180.145	190.526
KJ-2	250.456	220.810
KJ-3	303.780	217.544
BP	203.053	198.737
IP.1	221.628	200.291
IP.2	249.622	221.224
IP.3	281.262	211.279
EP	299.209	214.929
BC-1	211.625	199.454
SP-1	221.127	201.610
EC-1	229.667	206.302
BC-2	239.368	213.557
SP-2	250.141	218.180
EC-2	261.836	217.385
BC-3	268.951	215.149
SP-3	281.347	212.915
EC-3	293.908	213.851
NO.1	222.630	202.221
NO.2	239.155	213.397
NO.3	258.008	218.285
NO.4	277.346	213.285
NO.4+8	285.326	212.887
NO.5	297.192	214.519



IP	IP.1	IP	IP.2	IP	IP.3
IA	32-00-20	IA	54-14-12	IA	28-56-41
R	35.000	R	25.000	R	50.000
TL	10.038	TL	12.803	TL	12.805
CL	19.551	CL	23.665	CL	25.259
SL	1.411	SL	3.088	SL	1.639

高知県			
工事種別	道交地防災(防災)第107-006-2号 県道夜須物部線 防災・安全交付金測量設計調査委託業務		
図面名称	平面図	縮尺	1:500
路線河川名	県道夜須物部線		
工事箇所	高知県 香南市 夜須町 国光他1箇所		
設計種別			
事務所名	高知県中央東土木事務所	図面番号	9 / 26
会社名	株式会社 工業		

【A85工区】