

計画平面図
高知県 土佐清水市 中浜 S=1:1000



区域変更区間
変更後 L=542m
変更前 L=542m

No. 2+16.0

No. 29+18.0

変更前 最小幅員 W=13.2m

変更前 最大幅員 W=59.4m

変更後 最大幅員 W=75.6m

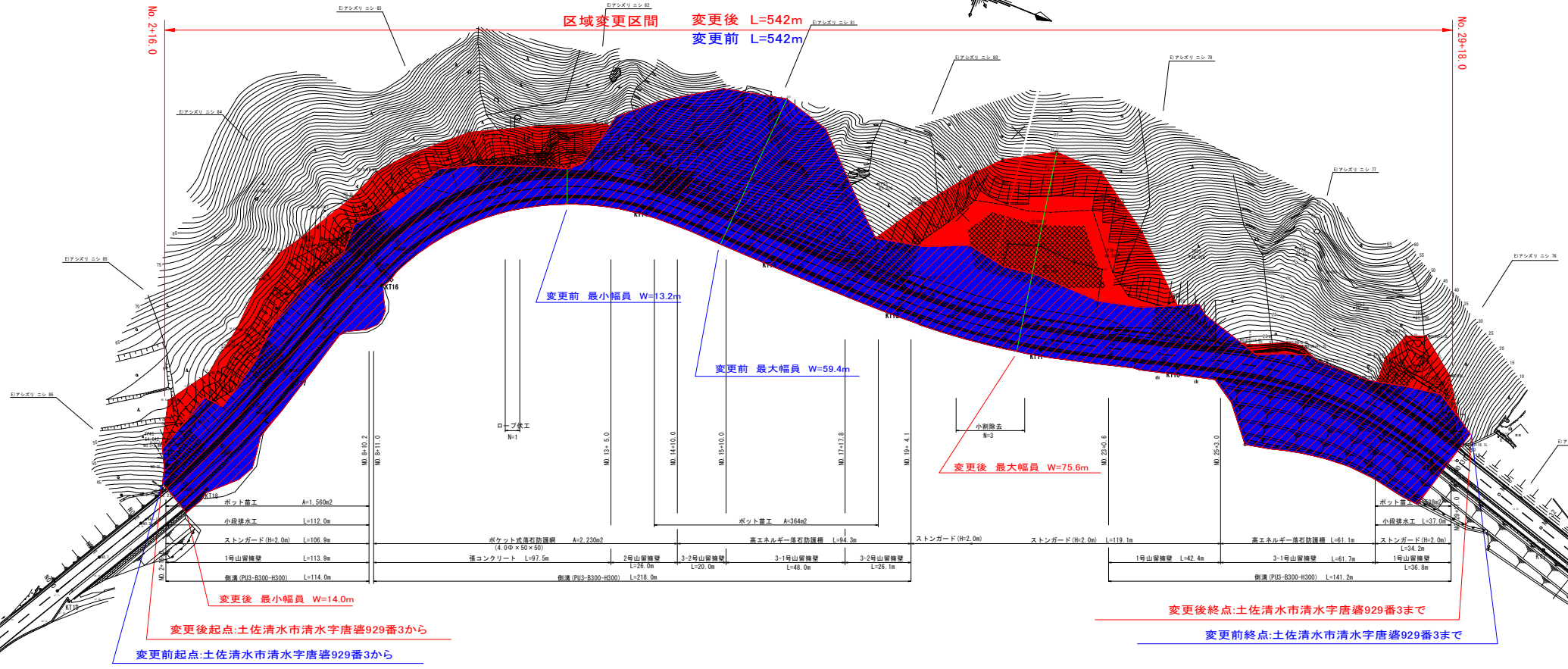
変更後 最小幅員 W=14.0m

変更後起点:土佐清水市清水字唐藩929番3から

変更前起点:土佐清水市清水字唐藩929番3から

変更後終点:土佐清水市清水字唐藩929番3まで

変更前終点:土佐清水市清水字唐藩929番3まで



MD. 8+10.2	MD. 8+11.0	MD. 13+5.0	MD. 14+10.0	MD. 15+10.0	MD. 17+17.8	MD. 19+4.1	MD. 23+0.6	MD. 25+3.0
ポット工 A=1.560m ²	小段隼水工 L=112.0m	ポット工 A=364m ²	ポット工 A=2.230m ² (4.0φ×50×50)	ポット工 A=364m ²	高エネルギー岸石防護壁 L=94.3m	スタンガード(H=2.0m) L=119.1m	スタンガード(H=2.0m) L=119.1m	高エネルギー岸石防護壁 L=61.1m
スタンガード(H=2.0m) L=106.9m	1号山留壁 L=113.9m	ポケット式岸石防護壁 L=97.5m	張コンクリート L=97.5m	2号山留壁 L=26.0m	3-2号山留壁 L=20.0m	3-1号山留壁 L=48.0m	3-2号山留壁 L=26.1m	スタンガード(H=2.0m) L=34.2m
側溝(PU2-S300-H300) L=114.0m		側溝(PU2-S300-H300) L=219.0m						側溝(PU2-S300-H300) L=141.2m
								スタンガード(H=2.0m) L=37.0m
								小段隼水工 L=97.0m
								ポット工 A=364m ²