

平面図

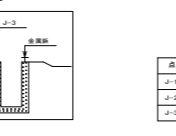
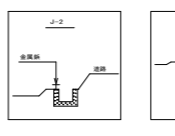
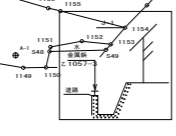
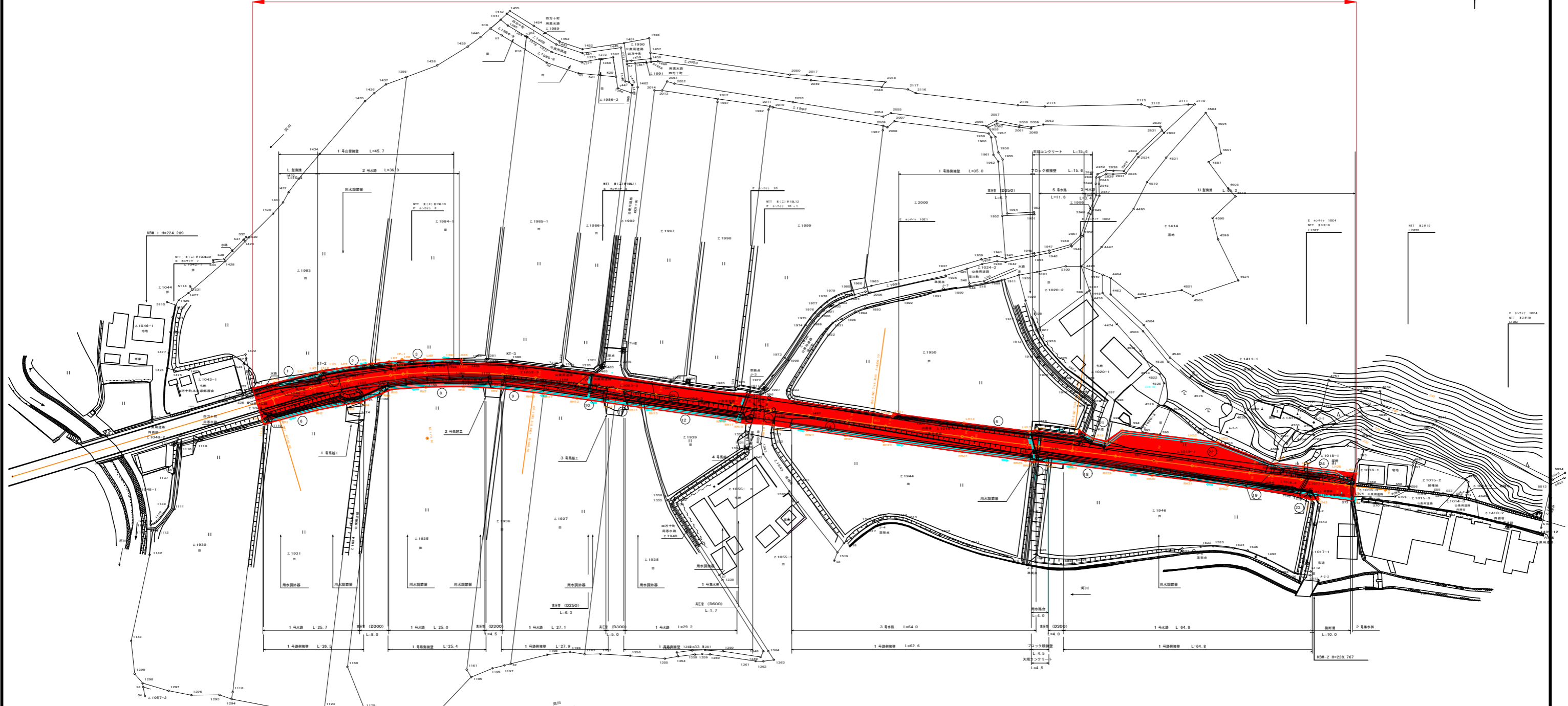
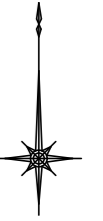
S=1:1000

供用開始区間

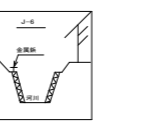
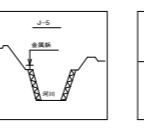
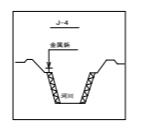
起点：高岡郡四万十町七里字井マエ乙1983番1

L=287m

終点：高岡郡四万十町七里字岡崎乙1018番1



準拠点座標値		
点名	X座標	Y座標
J-1	28676.274	-33510.512
J-2	28684.611	-33415.848
J-3	28678.078	-33377.097



準拠点座標値		
点名	X座標	Y座標
J-4	28643.902	-33343.848
J-5	28633.456	-33304.836
J-6	28636.924	-33262.339
J-7	28704.613	-33327.109

IPNO	IP-1
IA	24-33-53
R	160.000
TL	34.934
SL	3.748
CL	68.598

IPNO	IP-2
IA	0-39-56
R	-4500.000
TL	26.138
SL	0.076
CL	52.275

高知県			
工事種別	工事		号
図面名称	区域変更図	縮尺	1:500
路線名	県道七里仁井田線		
工事箇所	高岡郡 四万十町 七里		
設計種別		図面	
事務所名	高岡土木事務所四万十町事務所	番号	
会社名	(有) 高岡技術コンサルタント		