

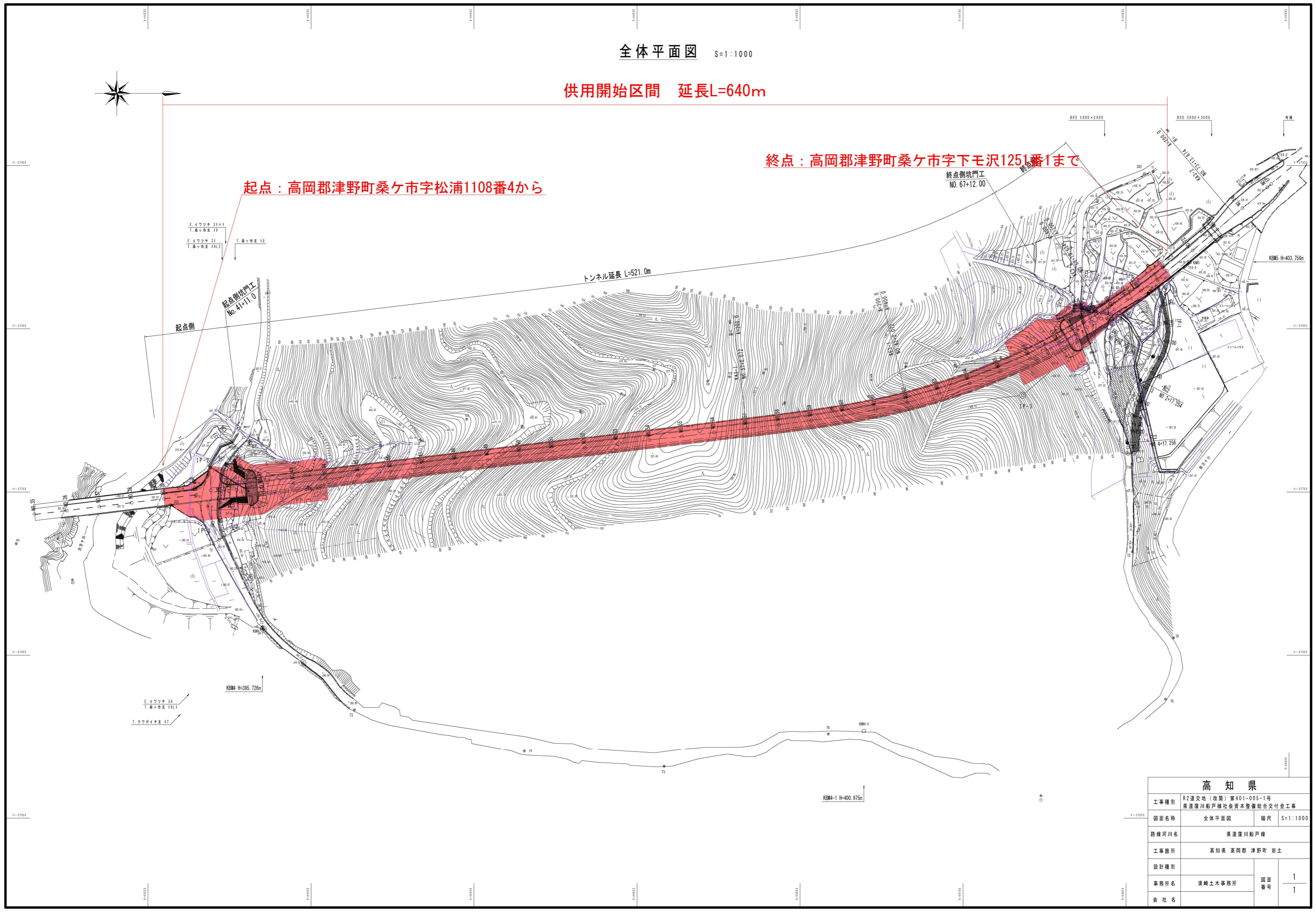
全体平面図 S=1:1000

供用開始区間 延長L=640m

起点：高岡郡津野町桑ヶ市字松浦1108番4から

終点：高岡郡津野町桑ヶ市字下モ沢1251番1まで

トンネル延長 L=521.0m



高知県			
工事種別	R2道交地(改築)第401-005-1号 県道窪川船戸線社会資本整備総合交付金工事		
図面名称	全体平面図	縮尺	S=1:1000
路線河川名	県道窪川船戸線		
工事箇所	高知県 高岡郡 津野町 岩土		
設計種別			
事務所名	須崎土木事務所	図面 番号	1 1
会社名			