

平成 29 年第 1 回モジャコ漁場一斉調査報告

平成 29 年 3 月 23 日
高知県水産試験場

調査期間 平成 29 年 3 月 11 日～3 月 19 日

調査海域 土佐湾

調査船 土佐海洋丸 (80 トン)

採捕漁具 曳き網

*平成 20 年 9 月に調査船を更新し、採捕漁具がたも網から曳き網に変更された。

1 海況

- ・調査期間中の四国沖における黒潮流軸は、足摺岬沖では 20 マイル付近にあって「接岸」、室戸岬沖では 25 マイル付近にあって「やや離岸」している。
- ・四国沖の黒潮流域表面水温は 19～20℃台で推移した。
- ・土佐湾沿岸域の表面水温は、16～18℃台で「やや低め」で推移した。
(高知県水産試験場発行 漁海況速報 3 月 21 日付け No. 51 参照)

2 流れ藻の分布

- ・流れ藻の全視認点数は 69 で、前年 (139) を大きく下回り、平年 (45) (平年は平成 18 年～平成 27 年の平均値) をやや上回った (図 1、表 1、表 2)。
- ・採集した流れ藻の平均面積は 0.9 m²、平均湿重量は 2.4 kg であった (表 2)。

3 モジャコの付着状況等

- ・採集した流れ藻 30 個のうち、10 個にモジャコが付着していた。モジャコ総採集数は 17 尾で、前年 (1,241 尾) 及び平年 (245 尾) を大きく下回った (表 1、表 2)。
- ・流れ藻 1 個当たりの平均付着尾数は 0.6 尾で、前年 (44 尾) 及び平年 (17 尾) を大きく下回った (表 2)。
- ・採集したモジャコは尾叉長 3.0～4.0cm と 9.0cm 以上が多かった (表 3、図 2)。

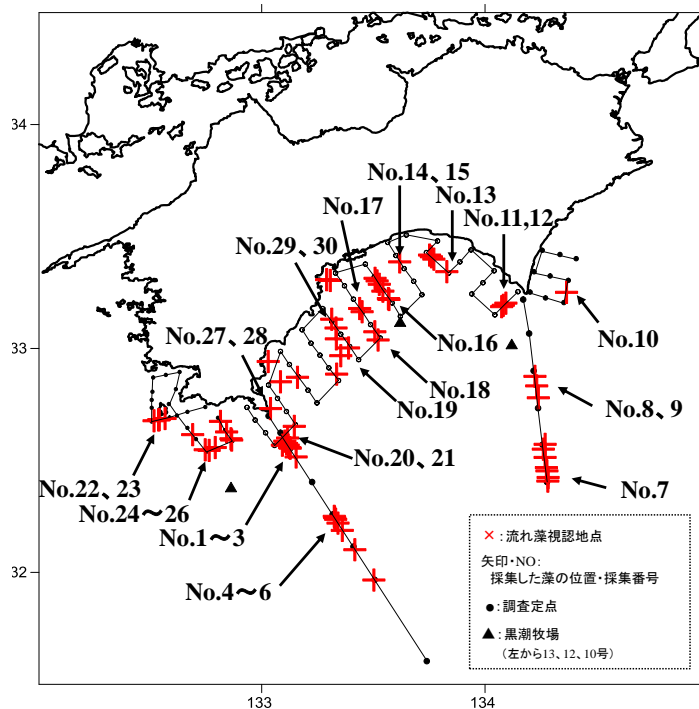


図 1 調査定点と流れ藻視認・採集地点
(平成 29 年 3 月)

表1 流れ藻、モジャコの視認、採集状況（平成29年3月）

採集 番号	年月日	時刻	採集位置		流れ藻の大 きさ (m)	流れ藻重 量 (kg)	性状	流れ藻 個数	水温 (°C)	モジャコ 付着数	備 考	
			北緯	東経								
1	17/3/12	8:59	32°	34.5 133°	06.7	1.5 × 1.5	1.7	単	1	19.0	0	*3/11は流れ藻なし
2	17/3/12	9:08	32°	34.1 133°	07.1	1.5 × 1.5	1.8	単	1	19.0	0	
	17/3/12	9:14	32°	33.5 133°	07.5	0.3 × 0.3		複	10	19.2		
	17/3/12	9:20	32°	33.3 133°	07.7	0.7 × 0.7		複	5	19.3		
3	17/3/12	9:37	32°	30.9 133°	09.2	0.7 × 0.7	2.0	単	1	19.6	0	
4	17/3/12	11:18	33°	18.4 133°	17.5	1.5 × 1.5	9.0	複	10	18.8	2	
	17/3/12	11:30	33°	18.2 133°	18.4	0.5 × 0.5		単	1	18.8		
5	17/3/12	12:00	32°	15.0 133°	19.5	0.5 × 0.5	0.9	複	10	19.0	0	
6	17/3/12	12:06	32°	14.6 133°	19.6	0.8 × 0.8	2.3	複	4	19.1	0	
	17/3/12	12:11	32°	14.2 133°	19.9	0.5 × 0.5		単	1	19.1		
	17/3/12	12:17	32°	13.2 133°	20.5	0.5 × 0.5		複	5	19.2		
	17/3/13	12:28	32°	11.3 133°	21.7	1.0 × 1.0		複	10	19.6		
	17/3/12	14:07	32°	06.1 133°	25.0	0.5 × 1.0		複	20	19.0		
	17/3/12	14:05	31°	57.9 133°	30.1	0.5 × 0.5		単	1	18.6		
7	17/3/13	6:09	32°	24.5 134°	16.9	0.3 × 0.3	0.5	複	5	19.0	0	
	17/3/13	6:21	32°	25.4 134°	16.9	1.0 × 1.0		複	4	19.0		
	17/3/13	6:29	32°	27.2 134°	16.6	0.5 × 0.5		複	10	18.9		
	17/3/13	6:34	32°	28.1 134°	16.5	0.5 × 0.5		複	10	18.9		
	17/3/13	6:47	32°	30.8 134°	16.1	0.5 × 0.5		複	4	18.7		
	17/3/13	6:57	32°	33.0 134°	15.7	1.0 × 1.0		複	10	18.7		
8	17/3/13	7:19	32°	34.3 134°	16.1	0.5 × 0.5	1.3	複	20	18.7	0	
	17/3/13	8:37	32°	46.8 134°	14.3	0.5 × 0.5		単	1	19.3		
9	17/3/13	8:58	32°	50.0 134°	13.9	1.0 × 1.0	0.9	単	1	19.1	0	
	17/3/13	9:13	32°	52.5 134°	13.4	1.0 × 1.0		複	10	19.3		
10	17/3/13	11:45	33°	15.0 134°	21.9	0.3 × 0.3	0.5	単	1	16.7	1	
11	17/3/14	6:35	33°	12.1 134°	05.6	0.5 × 0.5		単	1	18.5	0	
12	17/3/14	6:49	33°	11.6 134°	04.9	0.5 × 0.5	0.8	単	1	18.5	0	
13	17/3/14	9:59	33°	11.2 134°	04.5	0.5 × 0.5	3.2	単	1	18.5	1	
	17/3/14	10:09	33°	20.6 133°	49.7	0.5 × 0.5		複	15	18.5		
	17/3/14	10:30	33°	23.9 133°	46.3	0.5 × 0.5		複	3	18.5		
	17/3/14	10:34	33°	24.6 133°	45.6	0.8 × 0.8		複	3	18.5		
	17/3/14	10:37	33°	25.0 133°	45.1	0.8 × 0.8		単	1	18.5		
14	17/3/15	8:52	33°	18.8 133°	30.5	0.5 × 0.5	0.4	単	1	17.5	0	
15	17/3/15	8:56	33°	18.1 133°	31.0	1.0 × 1.0	3.1	単	1	17.7	0	
	17/3/15	9:05	33°	17.2 133°	31.6	0.5 × 0.5		複	3	17.8		
	17/3/15	9:19	33°	15.4 133°	32.6	0.8 × 0.8		単	1	18.0		
16	17/3/15	9:33	33°	13.4 133°	34.0	1.5 × 1.5		散	20	18.2	1	
	17/3/15	9:40	33°	13.1 133°	34.2	0.5 × 0.5		単	1	18.3		
	17/3/15	12:23	33°	23.2 133°	37.1	0.7 × 0.7		単	1	17.8		
17	17/3/16	9:41	33°	10.7 133°	26.3	0.3 × 0.3	0.5	散	2	18.1	0	
	17/3/16	9:46	33°	09.8 133°	27.0	0.3 × 0.3		散	10	18.0		
18	17/3/16	10:24	33°	04.5 133°	30.4	1.5 × 1.5	3.7	散	6	17.4	3	
	17/3/16	10:42	33°	02.3 133°	31.3	1.0 × 1.0		単	1	17.7		
19	17/3/16	11:47	33°	00.1 133°	23.3	1.5 × 1.5	3.1	散	8	18.1	1	
	17/3/16	12:04	32°	58.1 133°	21.2	1.0 × 1.0		単	1	18.0		
	17/3/16	12:47	32°	53.1 133°	20.1	1.0 × 1.0		単	1	17.6		
20	17/3/17	8:18	32°	56.5 133°	01.7	1.0 × 1.0	3.5	散	6	19.7	2	
	17/3/17	9:16	32°	34.1 133°	05.6	1.0 × 1.0		単	1	19.7		
21	17/3/17	9:21	32°	35.2 133°	06.2	0.6 × 0.6	0.5	散	10	19.7	0	
	17/3/17	9:32	32°	36.0 133°	07.0	0.5 × 0.5		散	4	19.6		
	17/3/17	9:50	32°	39.1 133°	08.8	0.6 × 0.6		単	1	16.8		
	17/3/17	11:15	32°	43.9 133°	02.4	1.0 × 1.0		散	4	18.3		
22	17/3/18	11:52	32°	40.6 132°	31.1	1.0 × 1.0	0.9	散	5	19.3	0	
	17/3/18	12:01	32°	40.8 132°	32.3	1.0 × 1.0		単	1	19.3		
23	17/3/18	12:04	32°	40.9 132°	32.5	0.8 × 0.8	0.9	単	1	19.2	0	
	17/3/18	12:13	32°	41.2 132°	34.0	1.0 × 1.0		単	1	19.5		
24	17/3/18	12:59	32°	36.9 132°	41.5	2.0 × 2.0	6.0	単	1	18.3	3	
	17/3/18	13:36	32°	32.8 132°	44.8	1.0 × 1.0		単	1	18.7		
	17/3/18	13:42	32°	32.7 132°	45.9	1.5 × 1.5		単	1	19.6		
25	17/3/18	13:51	32°	33.4 132°	47.5	1.2 × 1.2	1.9	単	1	19.9	0	
	17/3/18	14:17	32°	35.5 132°	51.9	1.5 × 1.5		散	5	19.9		
	17/3/18	14:19	32°	35.8 132°	51.7	1.2 × 1.2		散	5	19.9		
26	17/3/18	14:32	32°	37.6 132°	50.6	1.5 × 1.5	4.2	単	1	19.1	2	
	17/3/18	14:51	32°	40.5 132°	48.9	1.2 × 1.2		単	1	18.7		
27	17/3/19	8:30	32°	51.1 133°	05.0	1.0 × 1.0	4.0	単	1	17.2	1	
28	17/3/19	9:02	32°	52.3 133°	09.6	1.0 × 0.5	4.3	単	1	17.4	0	
29	17/3/19	12:03	33°	02.6 133°	20.1	0.5 × 0.5	3.3	単	1	17.3	0	
30	17/3/19	12:31	33°	05.5 133°	20.0	1.0 × 1.0	3.0	単	1	17.4	0	
	17/3/19	12:45	33°	07.8 133°	18.8	0.5 × 0.5		単	1	17.6		

表2 3月調査における流れ藻、モジャコ採集状況

採集年月	採集期間	流れ藻 視認点数	流れ藻 採集数	流れ藻平均 面積 (㎡)	流れ藻平均 重量 (kg)	モジャコ		視認地点 平均水温	モジャコの 平均サイズ
						採捕数	平均付着尾数		
H29.3	3/11 ~ 3/19	69	30	0.9	2.4	17	0.6	18.6	5.3
H28.3	3/11 ~ 3/19	139	28	2.6	3.1	1241	44	19.2	4.4
H18~H27の平均	3/16 ~ 3/31	45	15	0.8	-	245	17	19.4	3.6
H27.3	3/9 ~ 3/18	129	25	1.2	4.3	104	4	18.6	4.5
H26.3	3/18 ~ 3/25	80	19	1	-	465	24	20.1	3.8
H25.3	3/15 ~ 3/24	48	11	1.8	-	185	17	21.8	4
H24.3	3/17 ~ 3/24	78	23	0.6	-	470	20	19.6	2.6
H23.3	3/16 ~ 3/24	40	10	1.2	-	327	33	20.4	3.5
H22.3	3/16 ~ 3/26	12	10	0.3	-	168	17	18.8	3.8
H21.3	3/10 ~ 3/19	25	15	0.7	-	6	0	17.8	3.6
H20.3	3/18 ~ 3/31	20	20	0.6	-	518	26	20.2	2.9
H19.3	3/20 ~ 3/28	7	7	0.8	-	155	22	19.2	3.4
H18.3	3/17 ~ 3/26	10	10	0.2	-	55	6	17.9	3.9

表3 3月調査におけるモジャコの体長（尾叉長）組成

年月	尾 叉 長 (cm) 階 級																			合計 尾数
	1.0	1.5	2.0	2.5	3.0	3.5	4.0	4.5	5.0	5.5	6.0	6.5	7.0	7.5	8.0	8.5	9.0	9.5	10.0	
	1.4	1.9	2.4	2.9	3.4	3.9	4.4	4.9	5.4	5.9	6.4	6.9	7.4	7.9	8.4	8.9	9.4	9.9	以上	
H29.3	0	0	0	1	2	5	1	2	0	0	0	0	0	0	1	0	2	2	1	17
H28.3	0	0	9	26	120	206	352	220	216	55	21	9	3	0	3	1	0	0	0	1241
H18~H27の平均	1	16	35	27	26	16	18	16	22	16	12	7	9	7	5	2	4	2	5	245
H27.3	0	0	1	13	25	11	13	5	10	5	6	2	5	4	0	2	1	0	1	104
H26.3	0	3	8	4	8	26	43	48	37	18	27	26	41	36	30	16	31	16	47	465
H25.3	0	0	3	12	12	5	2	7	12	10	25	31	24	20	13	3	4	0	2	185
H24.3	0	0	2	2	39	57	77	65	106	48	24	12	18	8	9	3	0	0	0	470
H23.3	0	0	54	154	84	11	6	4	4	7	3	0	0	0	0	0	0	0	0	327
H22.3	0	0	0	3	7	9	1	7	40	64	34	2	0	0	0	0	0	0	1	168
H21.3	0	0	0	0	1	3	0	1	0	0	0	0	0	0	0	0	1	0	0	6
H20.3	10	154	265	44	36	6	1	2	0	0	0	0	0	0	0	0	0	0	0	518
H19.3	0	0	9	21	29	28	30	25	7	4	1	0	1	0	0	0	0	0	0	155
H18.3	0	1	4	19	20	6	4	0	1	0	0	0	0	0	0	0	0	0	0	55

*平成21年3月の調査から調査船と漁具が変更された。

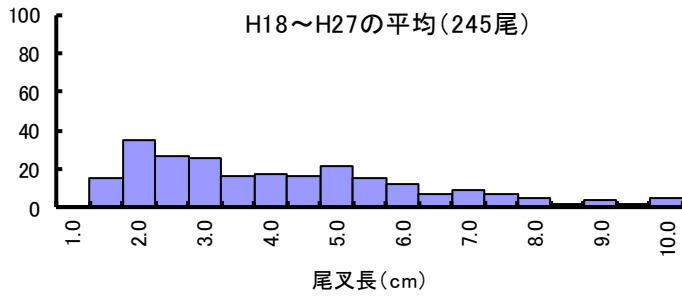
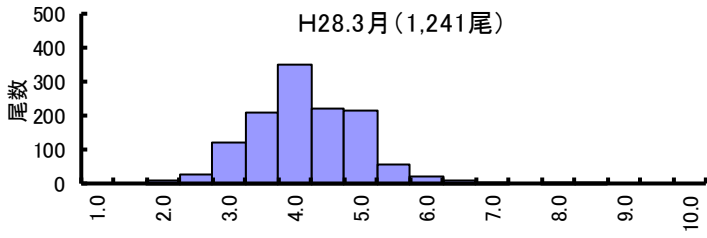
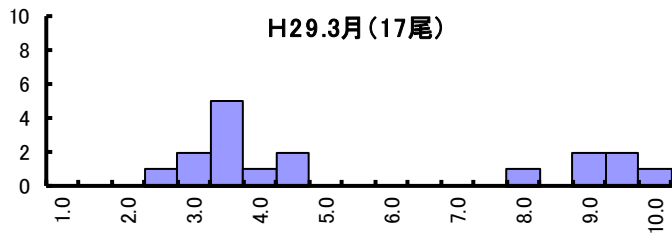


図2 モジャコ尾叉長組成(3月)

* 縦軸の目盛単位が異なりますのでご注意ください。