

令和 2 年度

# 食品・衛生関係業務概要

高知県健康政策部食品・衛生課

# 目 次

## 総 括

1 行政組織	1
2 現員	1
3 令和2年度事務分掌	2
4 令和2年度食品・衛生課施策体系表	4

## 食品衛生

1 営業施設	
① 許可を要する食品関係営業施設数	5
② 許可を要しない食品関係営業施設数	7
③ 食品営業許可・廃業・処分状況	8
④ 許可を要しない食品関係施設処分状況	9
⑤ 年度別許可施設数	10
2 食品衛生監視指導	
① 令和元年度標準監視指導計画	11
② 許可を要する食品関係営業施設の監視指導状況	12
③ 許可を要しない食品関係施設の監視指導状況	13
3 衛生教育	
① 衛生教育実施状況	14
② 項目別衛生教育実施状況	14
③ 年度別衛生教育実施状況	14
4 食品等の検査	
① 収去検査の状況	16
② 収去以外の検査状況	17
③ 保健所・食肉衛生検査所別検査状況	18
④ 年度別検査数	18
⑤ 食品等の安全対策検査（買上・収去）	19
5 食品の相談	
① 相談処理状況	20
② 保健所別相談処理状況	20
③ 年度・保健所別相談処理状況	20
④ 年度・項目別相談処理状況	20
6 食中毒	
① 食中毒発生状況	21
② 年次別発生状況	22
③ 月別発生状況（件数）	22
④ 保健所別発生状況（件数）	22
⑤ 病因物質別発生状況（件数）	23
⑥ 施設別発生状況（件数）	23
⑦ 原因食品別発生状況（件数）	23

7	高知県食品衛生管理認証制度	24
8	食の安全・安心推進審議会	25
9	食の安全・安心についての意見交換会	25
10	食品衛生管理者	26
11	ふぐ処理師	
①	ふぐ処理師試験	26
②	ふぐ処理師免許交付状況	26
12	製菓衛生師	
①	製菓衛生師試験	26
②	製菓衛生師免許交付状況	26

## 栄養改善

1	健康に関する表示の推進	
①	健康保持増進効果等に関する虚偽誇大広告等の禁止	27
②	栄養成分表示等（食品表示基準のうち保健事項に関すること）	27
③	啓発普及講習会の開催	27
2	給食施設指導	
①	給食施設指導状況	28
②	管理栄養士必置施設の指定状況	30
③	給食施設数	31
④	給食施設栄養管理状況	32

## 動物愛護及び管理

①	犬の登録・注射・保護収容頭数	33
②	年度別犬の登録・注射・保護・処置頭数	33
③	市町村別保護犬・引き取り頭数	34
④	引き取り犬、引き取り猫頭数	35
⑤	引き取り猫の返還・譲渡・処置頭数	35
⑥	引き取り犬、引き取り猫頭数（有料）	35
⑦	犬関係咬傷届・措置命令	35
⑧	年度別犬関係咬傷届・措置命令・告発件数	36
⑨	犬の相談件数	36
⑩	猫の相談件数	36
⑪	その他動物の相談件数	37
⑫	動物取扱業の登録・届出状況について	37
⑬	特定動物の飼養許可状況について	38
⑭	メス猫不妊手術推進事業実績について	38
⑮	県民への普及啓発	39
⑯	動物情報ネットワーク	39

<参考資料>	市町村別犬の登録・注射頭数	40
	年度別市町村別登録頭数	41

## 食肉衛生

### 1 と畜検査

① と畜場別と畜検査頭数	42
② 年度別畜種別と畜検査頭数	42
③ 切迫と殺件数	42
④ 年度別畜種別切迫と殺件数	43
⑤ 年度別切迫と殺件数	43
⑥ BSE 検査頭数	43
⑦ 年度別 BSE 検査頭数	43
⑧ 原因別廃棄状況	44
⑨ 畜種別精密検査数	45
⑩ 調査研究等による検査数	45
⑪ 残留抗菌性物質検査数	45
⑫ 材料（研究、調査）の提供	45

### 2 食鳥検査

① 許可施設数	46
② 立入指導・収去試験数	46
③ 食鳥処理場の処理羽数状況	46
④ 衛生教育	46

### 3 化製場等

化製場等関係施設数	47
-----------	----

## 生活衛生

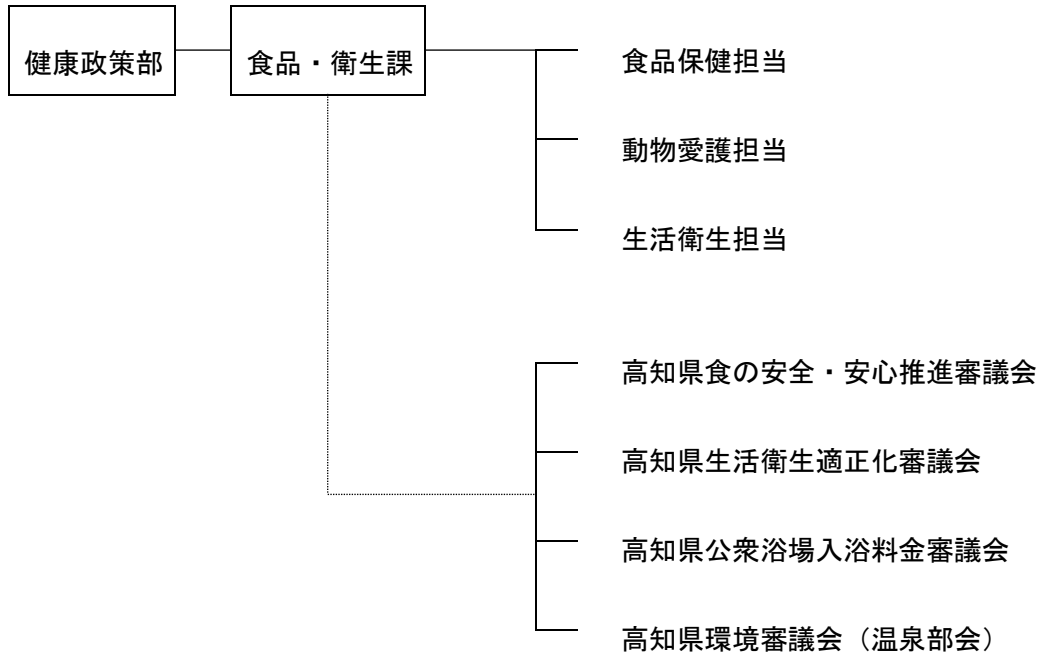
① 生活衛生関係施設数	48
② 年度別施設数	49
③ ア 年度別生活衛生関係施設数及び監視指導状況	50
イ 令和元年度保健所別監視指導状況	51
④ 生活衛生同業組合事務局等一覧表	53
⑤ ア 墓地許可件数及び監視・指導件数	54
イ 令和元年度市町村別個人墓地経営許可、廃止件数	55
⑥ ア 遊泳用プール（学校プールを除く）施設数	55
イ 令和元年度海水浴場水質検査結果一覧表	56
⑦ 相談件数	57
⑧ 家庭用品試買検査	58
⑨ その他	58

## 水道施設

① 水道普及率の推移	59
② 市町村別水道普及率	60
③ 給水量等の推移	62
④ 水道施設立入検査状況	63

# 総 括

## 1 行政組織



## 2 現 員

職 員	現 員	担 当 配 置 人 員					
		課 長	企画監	課長補佐	食品保健担 当	動物愛護担 当	生活衛生担 当
事務職員	8		1	1		6	
技術職員	9	1			3	2	3
計	17	1	1	1	3	8	3

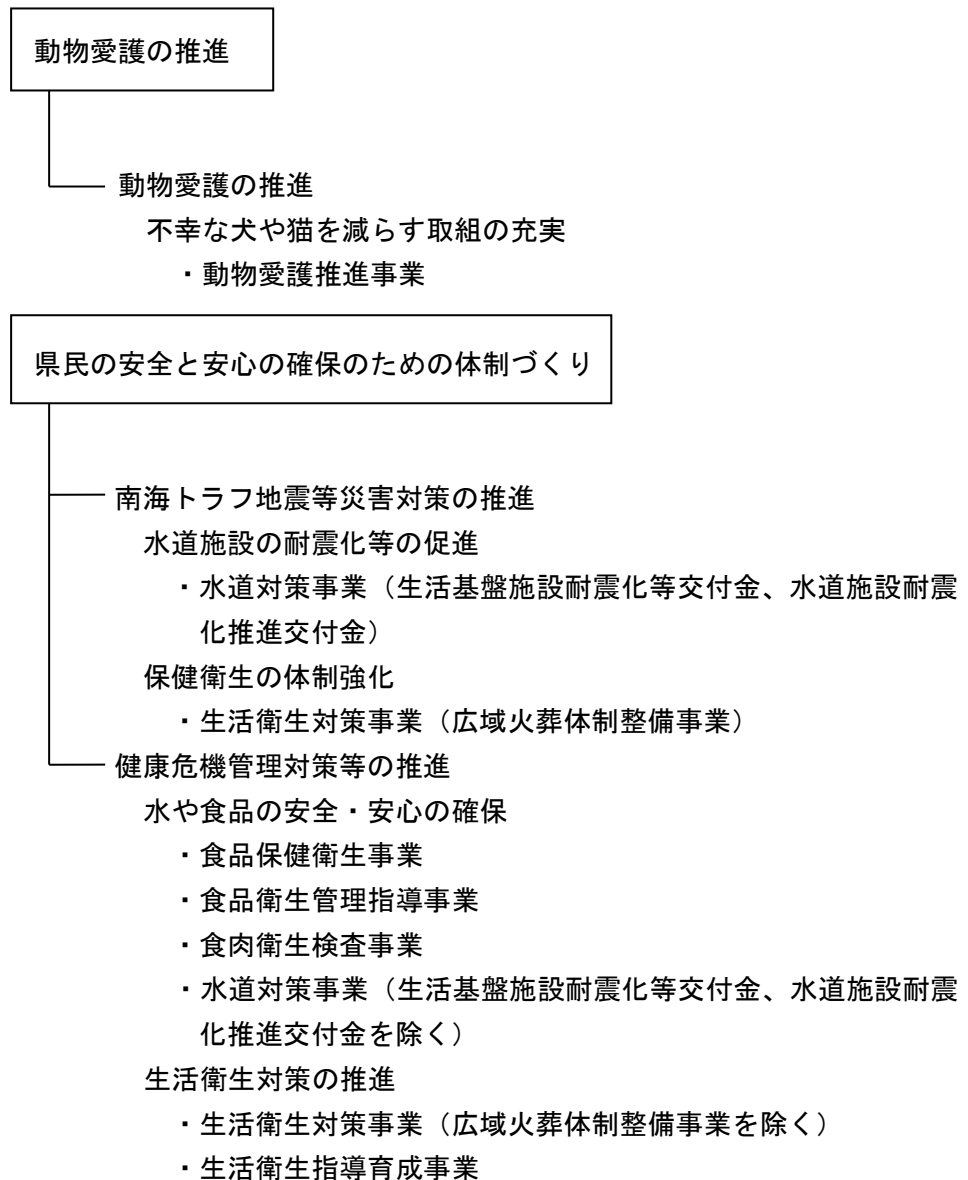
### 3 令和2年度事務分掌

課 長 松岡 哲也  
 企画監(動物愛護推進担当) 西岡 政雄  
 課長補佐 久保 美佳

分担事務(根拠法令)	職名	氏名
1 食品保健全般に関する事 2 食品の安全性に関する事 3 食肉衛生全般に関する事 4 担当者の人材育成に関する事	チーフ (食品保健担当)	小松 祐司
1 食品等の衛生対策に関する事 2 食中毒の防止と指導に関する事 3 食中毒発生時の対応に関する事 4 食品衛生の指導取締に関する事 5 食品安全対策検査に関する事 6 HACCP指導に関する事 7 ふぐ処理師の試験登録に関する事 8 食品保健担当のホームページの作成、更新等に関する事	主幹	十川 紘一
1 食品表示法(衛生及び保健事項)に関する事 2 食の安全・安心推進審議会に関する事 3 給食施設の指導に関する事 4 製菓衛生師に関する事 5 県版HACCP認証に関する事 6 公益財団法人の指導監督に関する事	主査	明神 春花
1 県版HACCP認証に関する事	会計年度任用職員 (旧非常勤職員)	山田 侑菜
1 動物愛護全般に関する事 2 水道全般に関する事 3 総務全般に関する事 4 担当者の人材育成に関する事	チーフ (動物愛護担当)	利岡 彩穂
1 水道事業経営の認可及び指導監督に関する事 2 簡易水道等施設整備事業に関する事 3 生活基盤施設耐震化等交付金に関する事(副) 4 高知県水道施設耐震化推進交付金に関する事 5 水道ビジョン(推進委員会)に関する事 6 専用水道、簡易専用水道、飲用井戸等衛生対策に関する事 7 水道統計に関する事(副) 8 水道関係団体に関する事(副)	主幹	酒井 大輔
1 動物の愛護及び管理に関する事 2 狂犬病予防に関する事 3 動物愛護推進協議会に関する事(副) 4 食肉衛生検査所に関する事【食品保健担当】 5 獣医師職員確保対策に関する事【食品保健担当】 6 食鳥処理等に関する事【食品保健担当】 7 化製場等に関する事	主幹	水野 安晴
1 動物の愛護及び管理に関する事 2 (仮称)動物愛護センター整備に関する事(シンポジウム含む) 3 小動物管理センターの管理運営に関する事(副)	主査	北川 法幸

分担事務(根拠法令)	職名	氏名
1 動物の愛護及び管理に関すること 2 小動物管理センターの管理運営に関すること 3 (仮称)動物愛護センター整備に関すること(副) 4 動物愛護推進協議会に関すること 5 動物愛護担当のホームページ作成、更新等に関すること	主査	加藤 紗織
1 動物の愛護及び管理に関すること 2 狂犬病予防に関すること(副) 3 庶務に関すること(照会関係) 4 動物愛護担当のホームページ作成、更新等に関すること(副)	主査	水田 真菜
1 予算、決算に関すること 2 議会、監査に関すること 3 庶務に関すること(支払関係、給与関係、資金管理、月例報告等) 4 叙勲及び褒章に関すること 5 保健衛生施設・設備整備費補助金の支払いに関すること 【食品保健担当】	主事	加藤 廉
1 水道事業経営の認可及び指導監督に関すること(副) 2 簡易水道等施設整備事業に関すること(副) 3 生活基盤施設耐震化等交付金に関すること 4 高知県水道施設耐震化推進交付金に関すること(副) 5 水道ビジョン(推進部会)に関すること 6 水道統計に関すること 7 水道関係団体に関すること 8 「高知県の水道」に関すること	主事	岩下 春樹
1 生活衛生全般に関すること 2 担当者の人材育成に関すること	チーフ (生活衛生担当)	別役 由香
1 生活衛生関係営業に関すること 2 建築物の衛生的環境の確保に関すること 3 温泉に関すること 4 住宅宿泊事業法に関すること 5 そ族、昆虫駆除に関すること 6 プール等多数集合場所の衛生指導に関すること	主幹	尾崎 吉純
1 公益財団法人の指導監督に関すること 2 生活衛生関係営業の運営の適正化に関する法律に関すること 3 墓地、埋葬等(広域火葬を含む)に関すること 4 理・美容師養成施設に関すること 5 公衆浴場その他に対する補助金に関すること 6 公衆浴場の統制料金及び確保対策に係る指導に関すること 7 日本政策金融公庫の融資に関すること 8 有害物質を含有する家庭用品の規制に関する法律に関する こと 9 生活衛生関係統計、月報に関すること 10 生活衛生担当のホームページの作成、更新等に関すること	主幹	杓谷 甫律

#### 4 令和2年度食品・衛生課施策体系表





# 食品衛生

## 1 営業施設

### ① 許可を要する食品関係営業施設数

(令和元年度末)

業種		保健所	安芸	中央東	中央西	須崎	幡多	計
飲食店営業総数			707	1,378	943	876	1,669	5,573
細分業種	一般食堂・レストラン		115	196	145	164	272	892
	すし		8	7	8	5	11	39
	麺類		8	44	21	13	20	106
	中華料理		3	5	4	6	17	35
	仕出し		74	59	41	72	60	306
	弁当		38	90	68	67	183	446
	調理パン		14	24	12	9	12	71
	旅館		47	33	20	63	163	326
	軽食喫茶		120	245	150	162	270	947
	料理店		9	18	18	13	20	78
	居酒屋・スナック等		132	164	143	123	377	939
	総菜調理		9	13	5	12	17	56
	屋台		40	201	109	80	91	521
	短期		4	5	15	2	2	28
	自動販売機		3	12	4	3	1	23
その他		83	262	180	82	153	760	
菓子製造業総数			167	344	227	180	282	1,200
細分業種	パン・洋菓子		95	205	108	94	171	673
	和菓子		54	105	87	64	99	409
	屋台		4	21	15	7	12	59
	その他		14	13	17	15		59
乳処処理業			1	1	1			3
特別牛乳さく取処理業								
乳製品製造業			2	3	3			8
集乳業								
魚介類販売業総数			149	194	146	164	315	968
細分業種	一般		88	81	70	111	203	553
	自動車		5	4	15	12	15	51
	包装魚介類(固定店舗)		49	92	45	37	88	311
	包装魚介類(自動車)		7	17	16	4	9	53
魚介類競り売り営業			11	1	1	3	9	25
魚肉練り製品製造業			9	1	2	7	22	41
食品の冷凍又は冷蔵業			4	6	3	3	21	37
かん詰又はびん詰食品製造業			6	7	2	1	2	18
喫茶店営業総数			76	248	86	71	120	601
細分業種	一般		4	13	8	10	14	49
	屋台		8	19	6	8	11	52
	アイスクリーム類等		18	22	9	6	14	69
	自動販売機		46	194	63	47	81	431

保健所		安芸	中央東	中央西	須崎	幡多	計
業種	あん類製造業	1	1		1		3
	アイスクリーム類製造業総数	20	29	23	17	20	109
細分業種	一般	11	13	7	8	5	44
	その他	9	16	16	9	15	65
	乳類販売業総数	112	249	141	126	190	818
細分業種	一般	96	195	132	111	172	706
	卸	5	6	2	1	3	17
	自動販売機	11	48	7	14	15	95
	食肉処理業	11	14	3	8	11	47
	食肉販売業総数	114	205	125	135	189	768
細分業種	一般	50	42	29	41	52	214
	包装食肉(固定店舗)	60	137	77	85	130	489
	包装食肉(自動車等)	4	26	19	9	7	65
	行商						
	食肉製品製造業		3		3	3	9
	乳酸菌飲料製造業	1	3				4
	食用油脂製造業			1	1		2
	マーガリン又はショートニング製造業						
	みそ製造業	15	26	11	26	26	104
	醤油製造業	1	1		1	4	7
	ソース類製造業	15	15	16	18	25	89
	酒類製造業	9	12	4	8	11	44
	豆腐製造業	3	6	11	15	11	46
	納豆製造業				1		1
	麺類製造業	11	11	3	6	9	40
	総菜製造業	57	77	46	71	57	308
	添加物製造業		5	1		1	7
	食品の放射線照射業						
	清涼飲料水製造業	22	31	7	11	16	87
	氷雪製造業総数	1	4	1	2	8	16
細分業種	一般			1		5	6
	自動角氷製造機	1	4		2	3	10
	氷雪販売業		1			1	2
	計	1,525	2,876	1,807	1,755	3,022	10,985

(年度別)

保健所		安芸	中央東	中央西	須崎	幡多	計
年度	H27	1,539	2,912	1,835	1,833	3,119	11,238
	H28	1,549	2,886	1,834	1,820	3,091	11,180
	H29	1,544	2,888	1,851	1,814	3,064	11,161
	H30	1,551	2,870	1,825	1,778	3,042	11,066
	R1	1,525	2,876	1,807	1,755	3,022	10,985

② 許可を要しない食品関係営業施設数

(令和元年度末)

業 種		保健所					
		安芸	中央東	中央西	須崎	幡多	計
給食施設	学 校	12	26	9	14	14	75
	病 院 ・ 診 療 所	6	17	14	7	16	60
	事 業 所						
	そ の 他	23	74	50	38	51	236
	そ の 他 の 給 食 施 設	37	45	52	32	43	209
乳 さ く 取 業			19	7	7	14	47
食 品 製 造 業		112	66	25	37	135	375
野 菜 果 物 販 売 業		185	406	247	278	548	1,664
総 菜 販 売 業		165	427	246	208	431	1,477
菓 子 ( パ ン を 含 む ) 販 売 業		204	336	106	338	664	1,648
食 品 販 売 業 ( 上 記 以 外 )		208	209	115	208	570	1,310
添加物(法第11条第1項の規定により規格の定められたものを除く)製造業		2		1	2		5
添 加 物 の 販 売 業		40	41	31	49	67	228
氷 雪 採 取 業							
器具・容器包装、おもちゃの製造業又は販売		62	110	26	67	175	440
計		1,056	1,776	929	1,285	2,728	7,774

(年度別)

年 度	保健所					
	安芸	中央東	中央西	須崎	幡多	計
H27	1,064	1,779	934	1,419	2,726	7,922
H28	1,064	1,760	936	1,284	2,728	7,772
H29	1,058	1,773	935	1,300	2,730	7,796
H30	1,057	1,779	932	1,300	2,731	7,799
R1	1,056	1,776	929	1,285	2,728	7,774

③ 食品営業許可・廃業・処分状況

業種	状況	営業施設数 (令和元年度末)	営業許可施設数 (令和元年度中)		廃業施設数 (令和元年度中)	処分件数 (令和元年度中)						告発件数 (令和元年度中)	
			継続	新規		営業許可 取消命令	営業禁止 命令	営業停止 命令	改善命令	物品廃棄 命令	その他	無許可 営業	その他
飲食店営業	一般食堂・レストラン等	1,072	86	49	54								
	仕出し屋・弁当屋	823	79	40	56								
	旅館	326	29	11	15								
	その他の	3,352	282	232	241								
菓子製造業		1,200	125	104	79								
乳処理業		3											
特別牛乳さく取処理業													
乳製品製造業		8		2									
集乳業					1								
魚介類販売業		968	105	65	66								
魚介類競り売り営業		25	1		1								
魚肉練り製品製造業		41	2	1	1								
食品の冷凍または冷蔵業		37	2	4	1								
缶詰又は瓶詰食品製造業		18	2	2	3								
喫茶店営業		601	87	22	61								
あん類製造業		3		1									
アイスクリーム類製造業		109	9	5	9								
乳類販売業		818	140	36	65								
食肉処理業		47	5	2	3								
食肉販売業		768	94	43	48								
食肉製品製造業		9		2									
乳酸菌飲料製造業		4	1										
食用油脂製造業		2											
マーガリン又はショートニング製造業													
みそ製造業		104	12	3	3								
醬油製造業		7											
ソース類製造業		89	4	8	3								
酒類製造業		44	3	2	1								
豆腐製造業		46	5	1	5								
納豆製造業		1			1								
麺類製造業		40	2	4	4								
総菜製造業		308	19	23	22			1			1		
添加物(法第11条第1項の規定により規格の定められたものに限る)製造業		7	2										
食品の放射線照射業													
清涼飲料水製造業		87	10	9	9								
氷雪製造業		16	3										
氷雪販売業		2											
計		10,985	1,109	671	752			1			1		

(年度別)

年度	状況	営業施設数	営業許可施設数		廃業施設数	処分件数						告発件数	
			継続	新規		営業許可 取消命令	営業禁止 命令	営業停止 命令	改善命令	物品廃棄 命令	その他	無許可 営業	その他
H27		11,238	1,674	753	989			2					
H28		11,180	1,407	828	886			6					
H29		11,161	1,512	782	797			2			2		
H30		11,066	989	676	771			5					
R1		10,985	1,109	671	752			1			1		

④許可を要しない食品関係施設処分状況

施設種類		状 況	営業施設数 (令和元年度末)	処分件数 (令和元年度中)				告発件数 (令和元年度中)
				営業禁止令	営業停止令	物品廃棄令	その他	
給食施設	特定・小規模給食施設	学 校	75					
		病 院 ・ 診 療 所	60					
		事 業 所						
		そ の 他	236		2			
	そ の 他 の 給 食 施 設	209						
		乳 さ く 取 業	47					
		食 品 製 造 業	375					
		野 菜 果 物 販 売 業	1,664					
		総 菜 販 売 業	1,477					
		菓 子 ( パ ン を 含 む ) 販 売 業	1,648					
		食 品 販 売 業 ( 上 記 以 外 )	1,310					
		添加物(法第11条第1項の規定により規格の定められたものを除く)製造業	5					
		添 加 物 の 販 売 業	228					
		氷 雪 採 取 業						
		器 具 ・ 容 器 包 装 、 お も ち や の 製 造 業 又 は 販 売 業	440					
計			7,774		2			

(年度別)

施設種類		状 況	営業施設数	処分件数				告発件数
				営業禁止令	営業停止令	物品廃棄令	その他	
		H27	7,922					
		H28	7,772		1			
		H29	7,796		1			
		H30	7,799		1			
		R1	7,774		2			

⑤ 年度別許可施設数

業 種		年 度				
		H27	H28	H29	H30	R1
飲食店営業	一般食堂・レストラン等	1,110	1,114	1,099	1,083	1,072
	仕出し屋・弁当屋	861	855	849	838	823
	旅館	354	346	333	332	326
	その他	3,420	3,406	3,362	3,354	3,352
菓子製造業		1,071	1,092	1,150	1,174	1,200
乳処 理 業		3	3	3	3	3
特別牛乳さく取処理業						
乳製 品 製 造 業		5	5	5	6	8
集 乳 業		1	1	1	1	
魚 介 類 販 売 業		955	960	974	969	968
魚 介 類 競 り 売 り 営 業		29	28	26	26	25
魚 肉 練 り 製 品 製 造 業		46	46	42	41	41
食 品 の 冷 凍 ま た は 冷 蔵 業		33	32	32	34	37
缶 詰 又 は 瓶 詰 食 品 製 造 業		20	19	19	19	18
喫 茶 店 営 業		734	688	664	640	601
あ ん 類 製 造 業		3	3	3	2	3
ア イ ス ク リ ー ム 類 製 造 業		111	109	115	113	109
乳 類 販 売 業		928	899	892	848	818
食 肉 処 理 業		48	47	47	48	47
食 肉 販 売 業		744	754	779	773	768
食 肉 製 品 製 造 業		5	6	7	7	9
乳 酸 菌 飲 料 製 造 業		4	4	4	4	4
食 用 油 脂 製 造 業		1	2	2	2	2
マーガリン又はショートニング製造業						
み そ 製 造 業		110	108	108	104	104
醬 油 製 造 業		7	7	7	7	7
ソ ー ス 類 製 造 業		78	86	86	84	89
酒 類 製 造 業		39	39	41	43	44
豆 腐 製 造 業		69	62	56	50	46
納 豆 製 造 業		3	3	3	2	1
め ん 類 製 造 業		39	42	43	40	40
総 菜 製 造 業		298	303	298	307	308
添加物(法第11条第1項の規定により規格の定められたものに限る)製造業		7	7	7	7	7
食 品 の 放 射 線 照 射 業						
清 涼 飲 料 水 製 造 業		78	80	85	87	87
氷 雪 製 造 業		20	21	16	14	16
氷 雪 販 売 業		4	3	3	4	2
計		11,238	11,180	11,161	11,066	10,985

## 2 食品衛生監視指導

### ①令和元年度標準監視指導計画

ランク	標準監視回数	業 種 等
A	2回以上／年	1回300食又は1日750食以上調製する飲食店営業・総菜製造業 過去2年間に行政処分を受けた施設 総合衛生管理製造過程承認施設 特別牛乳さく取処理業 乳処理業 集乳業 乳製品製造業 食肉製品製造業 乳酸菌飲料製造業 食鳥処理施設 と畜場併設食肉処理業
B	1回以上／年	A以外の飲食店営業(仕出し、弁当、旅館)・総菜製造業 アイスクリーム類製造業(一般) 魚肉練り製品製造業 食品の冷凍又は冷蔵業 清涼飲料水製造業 添加物製造業 食肉処理業 高知県食品総合衛生管理認証施設 酒類製造業(どぶろく特区において施設基準を緩和した施設) 1回300食又は1日750食以上調製するセンター方式の給食施設
C	1回以上／2年	飲食店営業(A,B以外一般食堂・レストラン、すし、めん類、中華料理、調理パン、軽食喫茶、料理店) 菓子製造業(パン・洋菓子、和菓子、その他) 食肉販売業(一般) 魚介類販売業(一般) あん類製造業 缶詰又は瓶詰食品製造業 食用油脂製造業 マーガリン又はショートニング製造業 みそ製造業 醤油製造業 ソース類製造業 酒類製造業 豆腐製造業 納豆製造業 麺類製造業 食品の放射線照射業 魚介類せり売り業 B以外の1回50食以上又は1日100食以上の食事を提供する給食施設
D	1回以上／6年	飲食店営業(上記以外) 菓子製造業(屋台) 魚介類販売業(包装、自動車) 喫茶店営業 アイスクリーム類製造業(その他) 乳類販売業 食肉販売業(包装、行商) 氷雪製造業 氷雪販売業 許可不要の食品製造・販売業 B、C以外の給食施設

② 許可を要する食品関係営業施設の監視指導状況

業種・ランク	区分	施設数(H31.4.1現在)						監視すべき施設数	監視実施施設数						監視率(%)		
		安芸	中央東	中央西	須崎	幡多	食検		計	安芸	中央東	中央西	須崎	幡多		食検	計
飲食店営業	A		3	2		9		14	28		6	1		7		14	50%
	B	162	182	133	210	412		1,099	1,099	87	69	41	91	104		392	36%
	C	283	540	352	376	625		2,176	1,088	121	149	120	169	126		685	63%
	D	277	639	452	310	638		2,316	386	39	126	137	70	138		510	132%
菓子製造業	C	167	316	207	170	259		1,119	560	80	159	92	98	95		524	94%
	D	4	18	14	7	12		55	10		1	1	2		4	44%	
乳処 理 業	A	1	1	1				3	6	2	7	2			11	183%	
特別牛乳さく取処理業	A																
乳製品製造業	A	1	2	3				6	12	3	11	3			17	142%	
集 乳 業	A					1		1									
魚介類販売業	C	88	85	73	110	206		562	281	62	64	67	90	67		350	125%
	D	61	108	74	52	113		408	68	60	41	21	29	32		183	269%
魚介類競り売り営業	C	11	1	1	3	10		26	13	2	1				3	23%	
魚肉練り製品製造業	B	9	1	2	7	22		41	41	9	1	2	9	17	38	93%	
食品の冷凍又は冷蔵業	B	4	4	3	2	21		34	34	3	8	2	3	16	32	94%	
缶詰又は瓶詰食品製造業	C	6	8	2	1	2		19	10	2	6	1	2	2	13	137%	
喫茶店営業	D	86	263	92	75	124		640	107	36	92	26	17	11	182	171%	
あん類製造業	C	1			1			2	1	1	1		1		3	300%	
アイスクリーム類製造業	B	11	12	9	8	7		47	47	6	29	3	21	4	63	134%	
	D	7	17	16	10	16		66	11	18	15	6	19	6	64	582%	
乳類販売業	D	114	260	148	128	198		848	142	58	65	71	79	52	325	230%	
食肉処理業	B	11	14	4	8	11	4	52	52	4	5	2	5	10	7	33	63%
食肉販売業	C	47	43	32	39	51		212	106	42	50	43	46	18	199	188%	
	D	65	162	95	99	140		561	94	37	38	35	47	40	197	211%	
食肉製品製造業	A		2		3	2		7	14		3		2	2	7	50%	
乳酸菌飲料製造業	A	1	3					4	8	2	14				16	200%	
食用油脂製造業	C			1	1			2	1								
マーガリン又はショートニング製造業	C																
みそ製造業	C	15	25	12	25	27		104	52	5	9	6	9	5	34	65%	
醤油製造業	C	1	1		1	4		7	4	1	1		1	1	4	114%	
ソース類製造業	C	15	17	15	18	19		84	42	6	10	9	9	11	45	107%	
酒類製造業	B		4		4			8	8				3	6	9	113%	
	C	9	7	4	3	12		35	18	2	3	3	1	2	11	63%	
豆腐製造業	C	3	7	15	14	11		50	25	2	4	6	12	8	32	128%	
納豆製造業	C	1			1			2	1				1		1	100%	
麺類製造業	C	10	11	3	6	10		40	20	11	6	5	2	8	32	160%	
総菜製造業	A		3	2				5	10		12	1			13	130%	
	B	57	72	48	68	57		302	302	28	54	38	52	29	201	67%	
添加物(法第11条第1項の規定により規格の定められたものに限る)製造業	B		5	1		1		7	7		3			1	4	57%	
食品の放射線照射業	C																
清涼飲料水製造業	B	22	29	8	15	13		87	87	29	38	4	7	12	90	103%	
氷雪製造業	D	1	4	1	2	8		16	3	1	5				6	225%	
氷雪販売業	D		1			1		2	1								
計		1,551	2,870	1,825	1,777	3,042	4	11,069	4,799	759	1,106	748	897	830	7	4,347	91%

業種・ランク	区分	施設数						監視すべき施設数	監視実施施設数						監視率(%)		
		安芸	中央東	中央西	須崎	幡多	食検		計	安芸	中央東	中央西	須崎	幡多		食検	合計
過去2年間に行政処分を受けた施設	A		4	3	1	1		9	18		4	2	2	1		9	50%
HACCP承認施設	A	2	1					3	6	4	6					10	167%
高知県食品総合衛生管理認証施設	B	31	25	17	16	32		121	121	11	46	12	21	15	105	87%	
と畜場附属の食肉処理施設	A						4	4	8						7	7	88%
食鳥処理施設	A						14	14	28						14	14	50%

\*と畜場附属の食肉処理施設については、幡多保健所の施設数から除し、食肉衛生検査所の施設数とする。

\*ランク(標準監視回数) A・・・2回以上/年、B・・・1回以上/年、C・・・1回以上/2年、D・・・1回以上/6年



③ 許可を要しない食品関係施設の監視指導状況

	施設数(H31.4.1現在)					監視すべき施設数	監視実施施設数					監視率(%)		
	安芸	中央東	中央西	須崎	幡多		計	安芸	中央東	中央西	須崎		幡多	計
	大規模センター方式	3	2	4	3		6	18	1	1	2			6
学校	9	22	8	11	8	58	2	4			6	12	41%	
病院・診療所	6	17	14	7	16	60	6	18	8	6	16	54	180%	
小規模福祉施設(無認可保育所含む)	10	33	23	12	25	103	3	8	7	2	16	36	69%	
給食施設(老人福祉施設含む)	12	25	16	16	21	90	5	25	1	3	15	49	109%	
給食施設(事業所)														
その他の給食施設	1	16	11	10	7	45		7	1		2	10	43%	
その他の給食施設	38	45	52	32	44	211	10		2	6	7	25	69%	
乳さく集業		19	7	8	14	48								
食品製造業	112	66	25	39	135	377	3	34	6	18	27	88	140%	
野菜果物販売業	185	406	247	280	548	1,666	79	56	57	86	69	347	125%	
総菜販売業	165	427	246	210	431	1,479	77	63	57	89	61	347	140%	
菓子(パンを含む)販売業	204	336	106	340	664	1,650	80	66	69	114	67	396	144%	
食品販売業(上記以外)	208	209	115	210	570	1,312	74	69	62	106	83	394	180%	
添加物(法第11条第1項の規定により規格の定められたものを除く)製造業	2		1	2		5	1		1			2	200%	
添加物の販売業	40	41	31	51	67	230	40	36		20	51	147	377%	
氷雪採取業														
器具・容器包装、おもちゃの製造業又は販売業	62	110	26	69	175	442	25	36	36	31	56	184	249%	
計	1,057	1,774	932	1,300	2,731	7,794	406	423	309	481	482	2,101	146%	

	施設数					監視すべき施設数	監視実施施設数					監視率(%)		
	安芸	中央東	中央西	須崎	幡多		計	安芸	中央東	中央西	須崎		幡多	計
	過去2年間に行政処分を受けた施設		2					2		2				1

\*フランク(標準監視回数) A・・・2回以上/年、B・・・1回以上/年、C・・・1回以上/2年、D・・・1回以上/6年

### 3 衛生教育

#### ①-1 衛生教育実施状況

項目 保健所等名	指導員		営業者		給食従事者		消費者		その他		計	
	回数	人数	回数	人数	回数	人数	回数	人数	回数	人数	回数	人数
安芸	1	15	16	186	5	192	10	101	16	526	48	1,020
中央東	2	67	45	903	6	236	5	114	16	407	74	1,727
中央西	1	35	16	494	1	86	2	68	4	116	24	799
須崎	2	32	32	807	1	127	1	7	5	55	41	1,028
幡多	2	172	39	728	4	143	4	394	9	131	58	1,568
食肉衛生検査所			28	159					9	68	37	227
食品・衛生課	6	186	1	20	1	137	1	2	7	181	16	526
計	14	507	177	3,297	18	921	23	686	66	1,484	298	6,895

#### ②-1 項目別衛生教育実施状況

項目 年度	指導員		営業者		給食従事者		消費者		その他		計	
	回数	人数	回数	人数	回数	人数	回数	人数	回数	人数	回数	人数
平成27年度	13	493	242	3,712	17	1,038	14	250	51	1,398	337	6,891
平成28年度	12	482	174	3,613	22	1,005	2	29	72	1,352	282	6,481
平成29年度	11	367	170	3,179	15	990	17	312	72	1,522	285	6,370
平成30年度	11	317	183	3,249	20	1,206	20	333	75	2,533	309	7,638
令和元年度	14	507	177	3,297	18	921	23	686	66	1,484	298	6,895

#### ③-1 年度別衛生教育実施状況

項目 保健所等名	年度	H27	H28	H29	H30	R1
	安芸	回数	48	39	44	39
人数		1,277	1,007	1,115	1,060	1,020
中央東	回数	42	43	45	58	74
	人数	1,002	1,056	1,024	2,077	1,727
中央西	回数	24	27	23	33	24
	人数	691	820	708	979	799
須崎	回数	58	48	41	42	41
	人数	1,633	1,203	1,219	1,077	1,028
幡多	回数	46	53	61	59	58
	人数	940	1,184	1,104	1,211	1,568
食肉衛生検査所	回数	89	56	54	52	37
	人数	406	518	435	359	227
食品・衛生課	回数	30	16	17	26	16
	人数	942	693	765	875	526
計	回数	337	282	285	309	298
	人数	6,891	6,481	6,370	7,638	6,895

### 3 衛生教育

#### ①-2 表示に関する講習会実施状況(「①-1 衛生教育実施状況」のうち、表示に関するものを再掲)

項目 保健所等名	食品関連事業者等		消費者		その他		計	
	回数	人数	回数	人数	回数	人数	回数	人数
安芸	15	229	5	59	1	12	21	300
中央東	23	254			3	58	26	312
中央西	13	346	2	68	3	22	18	436
須崎	32	807	1	7	1	10	34	824
幡多	40	960	2	50			42	1,010
食品・衛生課					1	58	1	58
計	123	2,596	10	184	9	160	142	2,940

#### ②-2 項目別表示に関する講習会実施状況

項目 年度	食品関連事業者等		消費者		その他		計	
	回数	人数	回数	人数	回数	人数	回数	人数
平成28年度	91	1,974	1	13	5	243	97	2,230
平成29年度	129	2,834	8	195	6	88	143	3,117
平成30年度	121	2,749	12	216	7	203	140	3,168
令和元年度	123	2,596	10	184	9	160	142	2,940

#### ③-2 年度別表示に関する講習会実施状況

項目 保健所等名	年度	H28	H29	H30	R1
		回数	人数	回数	人数
安芸	回数	12	15	10	21
	人数	242	245	113	300
中央東	回数	31	27	25	26
	人数	849	553	543	312
中央西	回数	13	17	20	18
	人数	252	457	577	436
須崎	回数	37	33	33	34
	人数	811	796	819	824
幡多	回数	2	40	41	42
	人数	31	662	760	1,010
食品・衛生課	回数	2	11	11	1
	人数	45	404	356	58
計	回数	97	143	140	142
	人数	2,230	3,117	3,168	2,940

4 食品等の検査

① 収去検査の状況

下段は違反

	検体数	項目別検体数	微生物						食品添加物				理化学						
			一般細菌数	大腸菌群	E・coli	腸大腸菌性	病原性細菌	ウイルス	その他	保存料	甘味料	過酸化水素	その他	酸過酸化	医薬品	残留農薬	乳関係規格	アレルギー	その他
乳及び乳製品	牛乳	27	117	18	18										6		72		3
	加工乳	11	44	11	11												22		
	乳飲料	15	30	15	15														
	乳製品(その他)																		
魚介類及びその加工品	魚介類	66	188	61	61		63							3					
	魚介乾製品																		
	魚肉練り製品	50	75		25				25	25									
	その他の魚介類加工品																		
食肉	48	48											48						
食肉製品																			
冷凍食品	無加熱摂取食品																		
	凍結直後に加熱された食品																		
	凍結直前未加熱の食品																		
	生食用冷凍鮮魚介類																		
アイスクリーム類	35	105	35	35		35													
氷菓	16	48	16	16		16													
麺類	24	72	24	14	10	24													
弁当・総菜	75	345	75		75	195													
調理パン	30	120	30		30	60													
野菜類・果物																			
豆腐	35	35	35																
菓子類	30	120	30	20	10	60													
清涼飲料水	33	431		33														398	
酒類																			
氷雪																			
使用水																			
缶詰・瓶詰食品																			
ソース類・醤油・みそ																			
漬物																			
添加物及びその製剤																			
器具及び容器包装																			
その他	4	4																4	
ふきとり	手																		
	器具																		
	その他																		
苦情等	検便																		
	食品その他																		
計	499	1782	350	248	125	453		25	25				57		94		405		

② 収去以外の検査状況

		検 体 数	項 目 別 検 体 数	微生物							食品添加物				理 化 学					
				一 般 細 菌 数	大 腸 菌 群	E ・ c o l i	腸 大 管 出 腸 血 性 菌	病 原 菌  <small>(<small>腸管出血性大腸菌を 除く</small>)</small>	ウ イ ル ス	そ の 他	保 存 料	甘 味 料	過 酸 化 水 素	そ の 他	酸 過 酸 化 物 価	残 留 薬 物 用 品	残 留 農 薬	乳 関 係 規 格	ア レ ル ギ 質	そ の 他
乳 及 び 乳 製 品	牛 乳																			
	加工 乳	1	1																1	
	飲料																			
	乳製品(その他)	2	2																2	
魚 介 類 及 び そ の 加 工 品	魚 介 類	15	18	1		1		1	6										9	
	魚 介 乾 製 品	58	76							18		40	2						16	
	魚 肉 練 り 製 品																			
	その他の魚介類加工品	20 1	23 1							3		15 1	3		2					
食 肉	34	34												13					21	
食 肉 製 品																				
冷 凍 食 品	無加熱摂取食品																			
	凍結直後に加熱された 加熱後摂取冷凍食品																			
	凍結直前未加熱の 加熱後摂取冷凍食品																			
	生食用冷凍鮮魚介類																			
ア イ ス ク リ ー ム 類																				
氷	菓																			
麵	類																			
弁 当 ・ 総 菜																				
調 理 パ ン																				
野 菜 類 ・ 果 物	75	97											32			55			10	
豆	腐																			
菓 子 類	43	75								5			13	14			9	34		
清 涼 飲 料	水																			
酒 精 飲 料																				
氷	雪																			
使 用	水																			
缶 詰 ・ 瓶 詰 食 品																				
ソ ー ス 類 ・ 醬 油 ・ み そ	19	43								24	19									
漬 物	19	50				12	12	12		7	7									
添 加 物 及 び そ の 製 剤																				
器 具 及 び 容 器 包 装	6	12																	12	
そ の 他	6	14			3	3				3									3	
ふ き と り	手 指	32	94	7	7			58		22										
	器 具	164	471	42	42		9	212		166										
	そ の 他	367	1176	347	347	326	57	89		10										
苦 情 等	検 便	68	322				21	205	96											
	食 品 其 他	5	5					5												
計		934 1	2513 1	397	399	342	99	582	102	201	57	26	55 1	50	14	15	55		46	73

③ 保健所・食肉衛生検査所別検査状況

実施機関	項目	検体数	検査項目数	検査項目内訳		違反件数		違反内訳	
				細菌	理化学	検体数	項目数	細菌	理化学
安	芸	182	704	337	367				
中	央	206	746	566	180	3	3	2	1
中	央	143	432	315	117				
須	崎	158	449	294	155	1	1	1	
幡	多	196	495	387	108	2	2	2	
食肉衛生検査所		548	1,469	1,399	70				
計		1,433	4,295	3,298	997	6	6	5	1

④ 年度別検査数

実施機関	年度	H27		H28		H29		H30		R1	
		検体数	違反検体数	検体数	違反検体数	検体数	違反検体数	検体数	違反検体数	検体数	違反検体数
安	芸	216	4	202	1	176	1	175	4	182	
中	央	309		279	1	331		294	1	206	3
中	央	206		169		260	13	276		143	
須	崎	296		196		195	3	195	1	158	1
幡	多	191	2	407	4	269	2	305	3	196	2
食肉衛生検査所		531		633		501		548		548	
計		1,749	6	1,886	6	1,732	19	1,793	9	1,433	6

⑤ 食品等の安全対策検査(買上・収去)

検査食品等	検体数	検査項目	検査機関	備考	
野菜	53	残留農薬	衛生環境研究所	県産(48) ピーマン(7)、トマト(5)、サツマイモ(10)、カボチャ(2)、コマツナ(4)、ホウレンソウ(8)、ダイコン(8)、カブ(4) 輸入(5) エダマメ(3)、トウモロコシ(2)	
カキ	1	麻痺性貝毒 下痢性貝毒		カキ(1)	
フグ	10	テトロドトキシン		クロサバフグ(10)	
カキ・長太郎貝	6	ノロウイルス		カキ(3)、長太郎貝(3)	
加工食品	25	アレルギー物質 (卵・乳・小麦)			
遺伝子組換え食	4	遺伝子組み換え食品 (大豆)		輸入(4)	
牛乳	6	動物用医薬品			
食肉	9	動物用医薬品		国内産(5) 牛(1)、豚(2)、鶏(2) 輸入(4) 牛(2)、豚(1)、鶏(1)	
魚介類	10	動物用医薬品		養殖(9) シマアジ(1)、タイ(4)、カンパチ(2)、トラフグ(1)、ブリ(1) 輸入(1) エビ(1)	
ウナギ(養殖)	3	動物用医薬品			
ウナギ(輸入)	2			蒲焼き(2)	
野菜	8	放射性物質		県内産(2) 県外産(6)	
果物	3			県内産(0) 県外産(3)	
食肉	3			牛(1) 鶏(1) 猪(1)	
魚介類	7			県内産(4) 県外産(3)	
牛乳	3			県内産(3)	
穀類	3			県内産(0) 県外(3)	
乳児用食品	3			調製粉乳(3)	
乳類	44			成分規格	
しらす	55			過酸化水素	
食肉	48	抗生物質 合成抗菌剤		食肉衛生検査所	
魚介類	14	P C B、T B T O 総水銀		(一社)高知県食品衛生協会 食品検査センター	トビウオ(1)、アジ(1)、サバ(2)、キス(1)、エバ(2)、イサギ(1)、 天然(16) レンコダイ(1)、ヒダリマキ(1)、ネイリ(2)、タチウオ(1)、サゴシ (1)
食器	6	重金属			湯のみ(3) 飯椀(2) 小鉢(1)
清涼飲料水	33	成分規格	ミネラルウォーター(7) 清涼飲料水(26)		
魚肉練り品	25	成分規格			
魚肉練り品	25	保存料・甘味料			
味噌・しょう油	19	保存料・甘味料	味噌(15) しょう油(5)		
魚介乾製品	16	保存料・ヒスタミン			
油菓子	14	酸価・過酸化物価			
輸入果物	10	防ばい剤	バナナ(3) グレープフルーツ(3) オレンジ(1) レモン(2) ネーブル オレンジ(1)		
漬物	7	保存料・甘味料			
その他	10	保存料・着色料	菓子(5) 魚介類加工品(5)		
合計	485				

## 5 食品の相談

### ① 相談処理状況

項目 \ 食品	牛乳・乳製品	食肉加工品	パン菓子類	魚介類加工品	麺類	清涼飲料水	かん・びん詰	みそ・醤油	米飯・総菜類	野菜類	その他の食品	計
異物		1	4	3		2			3		5	18
かび			1					1				2
腐敗・変敗												
害虫				3					3	1	2	9
異臭				1					1		4	6
有症		3		4	1	3			3		29	43
表示	16	30	109	45	5	39	2	13	61	20	251	591
その他	8	36	60	62	6	22		2	65	31	323	615
計	24	70	174	118	12	66	2	16	136	52	614	1284

### ② 保健所別相談処理状況

項目 \ 保健所	安芸	中央東	中央西	須崎	幡多	計
異物	7	4	1		6	18
かび				1	1	2
腐敗・変敗						
害虫	5	2	1	1		9
異臭			3	1	2	6
有症	5	22	3	6	7	43
表示	102	178	58	137	116	591
その他	161	99	100	169	86	615
計	280	305	166	315	218	1284

### ③ 年度・保健所別相談処理状況

年度 \ 保健所	安芸	中央東	中央西	須崎	幡多	計
H27	96	152	208	218	35	709
H28	216	259	155	172	32	834
H29	186	140	109	192	61	688
H30	193	271	189	240	63	956
R1	280	305	166	315	218	1284

### ④ 年度・項目別相談処理状況

項目 \ 年度	H27	H28	H29	H30	R1
異物	31	30	17	38	18
かび	5	4	2	3	2
腐敗・変敗	6	4	4	3	
害虫	10	8	4	5	9
異臭	8	8	7	3	6
有症	29	32	35	31	43
表示	130	121	96	137	591
その他	490	627	523	736	615
計	709	834	688	956	1284



6 食中毒  
① 食中毒発生状況

平成31年(令和元年) 食中毒事件一覧表(高知県)

番号	発病月日	原因施設	所在地	喫食者数	患者数	死者数	原因食品	病因物質	概要
1	H31.1.27	飲食店	土佐市	118	57	0	不明(提供料理)	ノロウイルスG II	土佐市内の飲食店で調理・提供された料理を食べた4グループ118名中57名が嘔吐、下痢等の食中毒症状を呈した。
2	H31.3.19	飲食店	土佐郡土佐町	23	10	0	不明(提供料理)	ノロウイルスG II	土佐郡土佐町の飲食店で調理・提供された料理を食べた1グループ23名中10名が下痢、発熱等の食中毒症状を呈した。
3	H31.3.23	飲食店	須崎市	22	17	0	不明(提供料理)	ノロウイルスG II	須崎市内の飲食店で調理・提供された料理を食べた2グループ22名中17名が嘔吐、下痢、発熱等の食中毒症状を呈した。
4	H31.4.18	弁当調製施設	四万十市	61	24	0	不明(弁当)	ノロウイルスG II	四万十市内の弁当調製施設で調理・提供された弁当を食べた6グループ61名中24名が下痢、嘔吐等の食中毒症状を呈した。
5	H31.4.25	保育所	長岡郡本山町	128	27	0	不明(給食)	ノロウイルスG II サルモネラ	長岡郡本山町内の保育所で調理・提供された給食を食べた園児及び職員128名中27名が嘔吐、腹痛、下痢、発熱等の食中毒症状を呈した。
6	R1.5.28	家庭	幡多郡黒潮町	2	1	0	カツオ (切り身ブロック)	アニサキス	切り身ブロックで購入したカツオを自宅で調理・喫食した2名中1名が腹痛、下痢、嘔吐等の食中毒症状を呈した。
7	R1.7.25	老人ホーム	安芸市	49	23	0	不明(給食)	ウエルシエ菌	安芸市内の老人ホームで調理・提供された給食を食べた施設入所者及び利用者、職員の49名中23名が消化不不良、下痢等の食中毒症状を呈した。
合計				403	159	0			

平成31年(令和元年) 食中毒事件一覧表(高知市)

番号	発病月日	原因施設	所在地	喫食者数	患者数	死者数	原因食品	病因物質	概要
1	H31.3.20	飲食店	高知市	28	12	0	不明(提供料理)	ノロウイルスG I、G II	高知市の飲食店で調理・提供された料理を食べた1グループ28名中12名が下痢、腹痛、嘔吐等の食中毒症状を呈した。
2	H31.3.21	飲食店	高知市	10	6	0	地が共(推定)	ノロウイルスG I、G II	高知市の飲食店で調理・提供された未加熱の地がきを含む料理を食べた1グループ10名中6名が下痢、嘔吐、発熱等の食中毒症状を呈した。
3	H31.4.9	不明	不明	1	1	0	不明	条虫	排便時に紐状のものが排出されていることに基づき、医療機関を受診したところ、条虫症と診断された。
4	H31.4.17	飲食店	高知市	28	11	0	不明(提供料理)	ノロウイルスG I、G II	高知市の飲食店で調理・提供された料理を食べた1グループ28名中11名が下痢、腹痛、吐き気等の食中毒症状を呈した。
5	H31.4.19	飲食店	高知市	2	1	0	サバの刺身(推定)	アニサキス	高知市の飲食店で調理・提供されたサバの刺身を食べた2名中1名が腹痛、吐き気等の食中毒症状を呈した。
6	H31.4.19	飲食店	高知市	1	1	0	サバの刺身(推定)	アニサキス	高知市の飲食店で調理・提供されたサバの刺身を食べた1名が腹痛、吐き気等の食中毒症状を呈した。
7	R1.5.12	飲食店	高知市	10	7	0	不明(提供料理)	黄色ブドウ球菌	受診した患者からアニサキス虫体を抽出し、胃アニサキス症と診断された。高知市の飲食店で調理・提供された料理を食べた2グループ10名中7名が吐気、嘔吐、下痢等の食中毒症状を呈した。
8	R1.5.16	家庭	高知市	4	1	0	不明	アニサキス	釣り上げた魚を自宅で調理・喫食した4名中1名が腹痛、嘔吐等の食中毒症状を呈した。
9	R1.6.5	飲食店	高知市	4	1	0	サバのタタキ カツオのタタキ	アニサキス	受診した患者からアニサキス虫体を抽出し、胃アニサキス症と診断された。高知市の飲食店で調理・提供されたサバのタタキ、カツオのタタキを食べた4名中1名が嘔吐、吐き気、胃痛等の食中毒症状を呈した。
10	R1.6.24	飲食店	高知市	46	17	0	不明(鶏肉料理)	カンピロバクター・ジェジュニ	受診した患者からアニサキス虫体を抽出し、胃アニサキス症と診断された。高知市内の飲食店で提供された料理を食べた46名中17名が下痢、腹痛、発熱等の食中毒症状を呈した。
合計				134	58	0			

## ② 年次別発生状況

年次	件数	患者数	死者	1件当たりの患者数	り患率 (人口10万対)	全国り患率 (人口10万対)
H22	0					20.4
H23	1	6		6.0	1.4	15.8
H24	4	60		15.0	14.0	20.1
H25	4	53		13.3	12.6	16.4
H26	1	22		22.0	5.3	15.2
H27	2	27		13.5	6.9	17.9
H28	6	125		20.8	32.0	15.9
H29	5	25		5.0	6.4	13.0
H30	7	205		29.3	52.4	13.6
R1	7	159		22.7	40.7	10.2

\* 高知市は除く

## ③ 月別発生状況(件数)

年次	月												計	
	1	2	3	4	5	6	7	8	9	10	11	12		
H27								1	1					2
H28	1			1	1			2	1					6
H29			2	1		1							1	5
H30	1	1	2	2				1						7
R1	1		2	2	1		1							7
計	3	1	6	6	2	1	1	4	2				1	27
5年間月別発生率(%)	11.1	3.7	22.2	22.2	7.4	3.7	3.7	14.8	7.4				3.7	100

\* 高知市は除く

## ④ 保健所別発生状況(件数)

年次	保健所					計
	安芸	中央東	中央西	須崎	幡多	
H27		2				2
H28	2	2		2		6
H29		3			2	5
H30		5	1		1	7
R1	1	2	1	1	2	7
計	3	14	2	3	5	27
5年間保健所別発生率(%)	11.1	51.9	7.4	11.1	18.5	100

\* 高知市は除く

⑤ 病因物質別発生状況(件数)

年次	病因物質	ビ腸	球黄	属サ	タカ	セ	ウ	病	ウ	動	植	ア	不	計
		ブリ	色	サル	カン	レ	エ	原	ノ	物	物	ニ	明	
		オ	ブ	モ	ピ	ウ	大	イ	性	性	サ			
		炎	ド	ネ	ロ	シ	腸	ル	自	自	キ			
			菌	菌	バ	ユ	菌	ス	然	然	ス			
			ウ	ラ	ク	ス			毒	毒				
H27					1								1	2
H28				3	1				2					6
H29					2				1			2		5
H30				1					3			1	2	7
R1								1	5			1		7
計				4	4			1	11			4	3	27
5年間病因物質別発生率(%)				14.8	14.8			3.7	40.7			14.8	11.1	100

\*高知市は除く

⑥ 施設別発生状況(件数)

年次	施設	飲食店					総	魚	給	家	そ	不	計
		レー	仕	弁	旅	料							
		ス	出	当	館	理	の	菜	食	庭	他	明	
		ト	し			屋	他	製	施				
		ラン	堂					造	設				
								業					
H27			1								1		2
H28		3	1				1		1				6
H29		1					2					2	5
H30		2					1		2			2	7
R1						1	2	1	2	1			7
計		6	2			1	6	1	5	1	1	4	27
5年間施設別発生率(%)		22.2	7.4			3.7	22.2	3.7	18.5	3.7	3.7	14.8	100

\*高知市は除く

⑦ 原因食品別発生状況(件数)

年次	食品	穀類及びその加工品		弁	皿	の	加	加	キ	給	そ	不	計
		寿司	その他										
				当	鉢	魚	肉	卵	ノ	食	の	明	
					料	介	類	類	コ		他		
					理	類	及	及					
						工	び	び					
						品	そ	そ					
						そ							
H27												2	2
H28				1	1					1		3	6
H29											3	2	5
H30										3	2	2	7
R1				1		1				2		3	7
計				2	1	1				6	5	12	27
5年間原因食品別発生率(%)				7.4	3.7	3.7				22.2	18.5	44.4	100

\*高知市は除く

## 7 高知県食品総合衛生管理認証制度

認証数

(令和元年度)

認証区分	計上別	企業数	施設数	業種数
第1ステージ		18	18	21
第2ステージ		159	166	179
第3ステージ		58	64	77
総計		235	248	277
計(重複を除く)		189	204	231
第2・3ステージ計(重複を除く)		186	201	225

(再掲)年度別認証企業数

認証区分	年度	28	29	30	1		
第1ステージ		13	16	16	21		
第2ステージ		30	83	118	179		
第3ステージ		16	27	42	77		
総計		59	126	176	277		
計(重複を除く)		48	104	141	231		
第2・3ステージ計(重複を除く)		43	100	139	225		

## 8 食の安全・安心推進審議会

会議名称	開催日	開催場所	議 事
第29回会議	R1.9.2	公立学校共済組合高知宿泊所 高知会館	昨年度の取組報告並びに今年度の計画及び取組について
			分科会の開催について
			(報告) ・食品衛生法改正について
第30回会議	R2.1.29	保健衛生 総合庁舎	食の安全・安心推進計画における本年度の取組について
			(報告) ・分科会について ・高知県食品衛生法施行条例の一部改正(案)等について

## 9 食の安全・安心についての意見交換会

食品のリスクや、食の安全に関する取組等について、情報提供及び意見交換会を開催し、理解を深める取組を行った。

また、「県政出前講座」の依頼により、会合へ出向いて、県の取組説明及び意見交換を行った。

	開催日	開催場所	テーマ	対象者	参加者数
安芸	R1.9.10	安芸総合庁舎	HACCPについて	大学生	7
中央東	R1.9.9	中央東福祉保健所	生・半生・加熱不十分の鶏肉の提供で起こるカンピロバクター食中毒について	大学生等	9
	R1.9.27	高知工科大学	生・半生・加熱不十分の鶏肉の提供で起こるカンピロバクター食中毒について	大学生等	37
中央西	R1.9.12	中央西福祉保健所	食の安全・安心について	大学生(学外実習)等	8
須崎	R1.9.12	須崎福祉保健所	食の安全・安心についての意見交換会～ノロウイルス食中毒を防ごう～	大学生(学外実習)等	8
幡多	R1.12.17	四万十市西土佐総合支所	食品表示法への対応について	道の駅出荷者、スタッフ等	76
	R2.2.6	食品表示について	食品表示について	道の駅出荷者等	53
食品・衛生課	R1.11.29	総合あんしんセンター	高知 食の安全・安心に関するリスクコミュニケーション ノロウイルスをもっと知ろう!	給食施設従事者等	70
小 計				8回	268
安芸	R1.9.27	安芸市総合社会福祉センター	県政出前講座「食の安全・安心について」	地域住民グループ	28
中央西	R1.5.9	佐川町健康福祉センター かわせみ	県政出前講座「健康や栄養に関する食品表示について」	地域住民グループ	58
小 計				2回	86
合 計				10回	354

## 10 食品衛生管理者

	医 師 歯科医師	薬剤師	獣医師	大学・旧制大学又は旧制専門学校で 下記の課程を修めて卒業した者				登録養成施設を 終了した者	登録講習会を 終了した者	計
				医学・歯学・ 薬学・獣医学	畜産学	水産学	農芸化学			
全粉乳（その容量が1,400グラム以下である缶に取られるものに限る。）、加糖粉乳又は調製粉乳の製造業又は加工業							1			1
食肉製品（ハム・ソーセージ・ベーコンその他これらに類するものをいう。）の製造業又は加工業	1	2	3		2				2	10
魚肉ハム又は魚肉ソーセージの製造業又は加工業				1						1
食品の放射線照射業										
食用油脂（脱色又は脱臭の過程を経て製造されるものに限る。）の製造業又は加工業										
マーガリン又はショートニングの製造業又は加工業										
添加物（法第11条第1項の規定により規格が定められたものに限る。）の製造業又は加工業		3						1	4	8
計	1	5	3	1	2		1	1	6	20

## 11 ふぐ処理師

### ①ふぐ処理師試験

実施日：令和元年10月8日（火）

出願者数	受験者数	合格者数	合格率
6	5	0	0%

### ②ふぐ処理師免許交付状況

新規免許交付者数	免許交付数累計
0	449

## 12 製菓衛生師

### ①製菓衛生師試験

実施日：令和元年7月10日（水）

出願者数	受験者数	合格者数	合格率
36	36	31	86.1%

### ②製菓衛生師免許交付状況

新規免許交付者数	免許交付数累計
28	804

# 栄養改善

## 1 健康に関する表示の推進

健康増進法に基づく健康保持増進効果等に係る虚偽誇大広告等の禁止に関する相談指導等を行った。

また、食品表示法に基づく栄養成分表示の啓発普及等を行った。

### ①健康保持増進効果等に関する虚偽誇大広告等の禁止

食品関連事業者等からの相談及び指導 (令和元年度)

実施機関	業種	件数
中央西	野菜果物販売業	1
須崎	清涼飲料水製造業	1
幡多	食品製造業	2
計		4

### ②栄養成分表示等(食品表示基準のうち保健事項に関すること)

食品関連事業者等からの相談及び指導 (令和元年度)

業種	安芸	中央東	中央西	須崎	幡多	食品・衛生課	計
飲食店営業	1	8	1		1		11
菓子製造業	4	26		14	12		56
乳製品製造業		2					2
魚介類販売業		5	2	1	4		12
魚肉練り製品製造業				1			1
缶詰又は瓶詰製造業		3					3
アイスクリーム類製造業		2	9	6		1	18
食肉販売業				1			1
食肉製品製造業		7		1			8
みそ製造業		3	1		1		5
ソース類製造業		8	3	2	1		14
豆腐製造業					1		1
麺類製造業					1		1
総菜製造業	2	8	17	16			43
清涼飲料水製造業	1	10	4	8	1		24
その他の食品製造業		15	13	14	14		56
その他の食品販売業		11	3		9		23
行政機関			1		3		4
件数	8	108	54	64	48	1	283

### ③啓発普及講習会の開催

(令和元年度)

		安芸	中央東	中央西	須崎	幡多	食品・衛生課	計
食品関連事業者	回数	15	12	13	33	39	1	113
	人数	229	176	346	817	872	58	2,498
消費者	回数	5	1	2	1	3	0	12
	人数	59	9	68	7	138	0	281
合計	回数	20	13	15	34	42	1	125
	人数	288	185	414	824	1,010	58	2,779

## 2 給食施設指導

健康増進法及び高知県健康増進法施行条例に基づき、給食施設への指導を行い、給食を通じて県民の健康増進を図る。

また、給食施設への立入及び給食関係者を対象とした研修会の開催により、栄養管理及び衛生管理についての指導及び助言を行う。

### ① 給食施設指導状況

#### ア 巡回指導

(令和元年度)

		安芸			中央東			中央西			須崎			幡多			計		
		対象施設数	巡回施設数	巡回率(%)	対象施設数	巡回施設数	巡回率(%)	対象施設数	巡回施設数	巡回率(%)	対象施設数	巡回施設数	巡回率(%)	対象施設数	巡回施設数	巡回率(%)	対象施設数	巡回施設数	巡回率(%)
特定給食施設	栄養士がいる	20	10	50.0	64	34	54.8	22	4	18.2	26	6	23.1	33	27	81.8	165	81	49.1
	栄養士がいない	5	1	20.0	13	2	16.7	9	1	11.1	5	0	0.0	10	6	60.0	42	10	23.8
小規模給食施設	栄養士がいる	12	2	16.7	30	15	40.5	26	6	23.1	13	3	23.1	25	18	72.0	106	44	41.5
	栄養士がいない	4	2	50.0	10	1	11.1	16	4	25.0	15	2	13.3	13	7	53.8	58	16	27.6
その他の給食施設		37	10	27.0	45	3	6.7	52	2	3.8	32	5	15.6	43	8	18.6	209	28	13.4
計		78	25	32.1	162	55	33.3	125	17	13.6	91	16	17.6	124	66	53.2	580	179	30.9

#### (年度別)特定給食施設及び小規模給食施設への巡回指導(その他の給食施設を除く)

年度	巡回率(%)				
	特定給食施設		小規模給食施設		計
	栄養士がいる	栄養士がいない	栄養士がいる	栄養士がいない	
H27	49.0	20.0	38.1	22.5	36.7
H28	40.0	16.4	30.9	11.6	28.9
H29	41.1	31.1	29.2	18.6	32.9
H30	48.5	31.8	39.0	31.5	41.2
R1	49.1	23.8	41.5	27.6	40.7



イ 巡回指導における指導事項

(令和元年度)

	身体状況・栄養状態の把握による食事提供		適切な献立作成による食事提供		栄養に関する情報の提供		書類の整理		衛生管理		危機管理	
	件数	指導率(%)	件数	指導率(%)	件数	指導率(%)	件数	指導率(%)	件数	指導率(%)	件数	指導率(%)
安芸	1	4.0	0	0	0	0	2	8.0	12	48.0	1	4.0
中央東	0	0	0	0	0	0	0	0	1	1.8	0	0
中央西	0	0	0	0	0	0	0	0	8	47.1	0	0
須崎	0	0	2	12.5	0	0	2	12.5	0	0	0	0
幡多	7	10.6	3	4.5	1	1.5	0	0.0	5	7.6	6	9.1
計	8	5.3	5	1.8	1	0.4	4	1.4	26	9.1	7	3.9

※ 指導率(%) = 件数 / 巡回施設数(前頁の2①ア) × 100

ウ 集団指導

(令和元年度)

	回数	延参加施設数	参加人数
安芸	2	59	94
中央東	3	101	176
中央西	1	75	86
須崎	1	64	111
幡多	3	89	120
食品・衛生課	1	23	137
計	11	411	724

(年度別)集団指導

年度	回数	延参加施設数	参加人数
H27	8	409	791
H28	10	420	753
H29	14	521	929
H30	13	485	808
R1	11	411	724

② 管理栄養士必置施設の指定状況

(令和元年度末現在)

	指定番号	施設名	住所	指定年月日
1	1-7号	高知大学医学部附属病院	南国市岡豊町小蓮185-1	平成元年12月28日
2	1-10号	青雲会清和病院	高岡郡佐川町乙1777	平成元年12月28日
3	1-13号	高知県立幡多けんみん病院	宿毛市山奈町芳奈3-1	平成11年6月30日
4	1-18号	高知県立あき総合病院	安芸市宝永町1番32号	平成24年4月27日
5	2-2号	学校法人明德義塾	須崎市浦ノ内中山160	平成元年12月28日

(参考)高知市指定施設

(令和元年度末現在)

	指定番号	施設名	住所	指定年月日
1	1-2号	高知赤十字病院	高知市秦南町1丁目4番63-11号	平成元年12月28日
2	1-5号	海辺の杜ホスピタル	高知市長浜251	平成元年12月28日
3	1-6号	仁泉会朝倉病院	高知市朝倉丙1653-12	平成元年12月28日
4	1-8号	仁生会細木病院	高知市大膳町37	平成元年12月28日
5	1-9号	新松田会愛宕病院	高知市愛宕町1丁目4-13	平成元年12月28日
6	1-12号	近森病院	高知市大川筋1丁目1-16	平成9年3月31日
7	1-14号	独立行政法人国立病院機構 高知病院	高知市朝倉西町1丁目2-25	平成12年10月18日
8	1-17号	高知県・高知市病院企業団立 高知医療センター	高知市池2125-1	平成17年3月14日
9	2-3号	高知刑務所	高知市布師田3604-1	平成15年7月14日

※ 健康増進法第21条第1項に基づき、都道府県知事(保健所設置市含む)が指定した施設

### ③ 給食施設数

(令和元年度末現在)

		管理栄養士のみの施設		管理栄養士・栄養士どちらもいる施設			栄養士のみの施設		管理栄養士・栄養士どちらもいない施設数	合計施設数
		施設数	管理栄養士数	施設数	管理栄養士数	栄養士数	施設数	栄養士数		
特定給食施設	学校	27	27	17	17	26	13	17	4	61
	病院	6	24	38	84	90	0	0	0	44
	介護老人保健施設	4	5	6	7	9	1	3	0	11
	老人福祉施設	12	16	13	13	16	4	4	0	29
	児童福祉施設	5	5	2	2	5	7	10	37	51
	社会福祉施設	1	1	0	0	0	1	1	0	2
	矯正施設	0	0	0	0	0	0	0	0	0
	寄宿舎	1	2	1	1	3	2	2	0	4
	事業所	0	0	0	0	0	0	0	0	0
	一般給食センター	0	0	0	0	0	0	0	0	0
	その他	1	2	1	1	1	2	2	1	5
	計	57	82	78	125	150	30	39	42	207
小規模給食施設	学校	6	6	0	0	0	2	2	6	14
	病院	5	9	11	11	16	0	0	0	16
	介護老人保健施設	5	6	6	7	7	2	4	0	13
	老人福祉施設	18	18	9	9	13	8	11	1	36
	児童福祉施設	3	3	0	0	0	6	6	41	50
	社会福祉施設	6	7	7	8	7	5	6	2	20
	矯正施設	0	0	0	0	0	0	0	0	0
	寄宿舎	0	0	0	0	0	1	1	5	6
	事業所	0	0	0	0	0	0	0	0	0
	一般給食センター	0	0	0	0	0	0	0	0	0
	その他	2	3	1	1	1	3	3	3	9
	計	45	52	34	36	44	27	33	58	164
合計		102	134	112	161	194	57	72	100	371

(参考)	その他の給食施設	209
	総計	580

- ※ 特定給食施設 1回100食以上又は1日250食以上提供する給食施設(健康増進法)
- ※ 小規模給食施設 1回50食以上又は1日100食以上提供する給食施設(高知県健康増進法施行条例)
- ※ その他の給食施設 上記以外の給食施設

④給食施設栄養管理状況

施設の種別	施設数	計定 可 員数	給食関係会議		給食従事者の研修会		栄養状態のアセスメント			栄養者による食事の評価			喫食量調査				食事量の調整		栄養情報の提供													
			実施している場合の目的(%)	実施している場合の目的(%)	実施している場合の項目	実施している場合の方法	実施している場合の方法	実施している場合の方法	実施している場合の方法	実施している場合の方法	実施している場合の方法	実施している場合の方法	実施している場合の方法	実施している場合の方法	実施している場合の方法	実施している場合の方法	実施している場合の方法	実施している場合の方法	実施している場合の方法	実施している場合の方法												
学校	2	150	100	6	50	0	0	100	0	0	100	100	100	100	0	0	100	0	0	50	50	100	100	100	0							
病院	58	135	98	13	89	81	11	16	76	7	0	98	100	100	88	83	93	30	93	28	83	28	100	100	100	100						
介護老人保健施設	24	75	100	10	92	75	13	21	63	17	0	96	100	100	100	83	96	28	83	30	100	83	4	75	13	58	100	67	17			
老人福祉施設	60	75	100	13	95	85	15	12	85	3	0	85	96	100	90	43	93	25	80	18	97	84	55	5	81	9	52	100	65	5		
児童福祉施設	1	50	100	3	100	100	100	0	100	0	0	0	0	0	0	0	100	100	100	100	100	100	0	100	100	0	100	100	0	100		
社会福祉施設	14	62	107	10	73	73	33	14	79	7	0	100	93	100	86	28	100	50	83	7	100	86	50	7	71	7	79	100	86	7		
寄附舎	8	288	75	9	100	50	33	0	88	13	0	38	33	33	33	33	88	14	57	43	50	100	25	0	100	0	0	88	25	100	63	25
事業所	0																															
その他	11	149	82	11	67	44	11	0	73	18	9	64	43	100	14	14	82	33	44	44	82	67	0	56	22	22	100	73	91	90	60	10

施設の種別	食品の事故や災害時の対応策										平均給与栄養量														
	実施率(%)	備蓄を備える	平均備蓄量(人分)	平均備蓄量(日分)	平均備蓄量(百分)	備蓄を備える	備蓄を備える	備蓄を備える	備蓄を備える	備蓄を備える	備蓄を備える	エネルギー(千kcal)	たんぱく質(g)	脂質(g)	炭水化物(g)	カルシウム(mg)	鉄(mg)	ビタミンA(μgRE)	ビタミンB1(mg)	ビタミンB2(mg)	ビタミンC(mg)	脱水化エネルギー比(%)	脂質エネルギー比(%)	動物性たんぱく質比(%)	
学校	100	100	250	5.0	0	0	100	0	50	0	2,077	83.3	51.2	311.0	684	9.9	686	2.30	1.35	132	132	56.7	22.3	55.5	
病院	100	97	146	3.7	80	45	38	64	29	24	1,897	64.0	39.7	261.3	571	8.0	646	1.05	1.02	97	97	61.9	21.2	52.6	
介護老人保健施設	100	98	107	3.4	87	43	35	70	33	21	1,596	61.3	39.6	241.9	546	7.2	670	0.89	0.99	91	91	60.8	22.4	55.6	
老人福祉施設	100	98	98	3.7	97	32	39	66	12	7	1,514	56.4	35.2	289.8	583	8.9	594	1.02	0.97	91	91	61.8	20.9	51.0	
児童福祉施設	100	100	50	4.0	100	100	0	0	0	100	1,844	49.9	56.2	246.0	543	8.6	527	0.67	0.86	50	50	56.0	27.0	58.0	
社会福祉施設	100	100	84	3.5	71	21	43	57	14	28	1,827	69.3	47.8	273.5	624	8.6	623	1.07	1.09	98	98	59.2	23.5	55.0	
寄附舎	63	40	449	3.0	0	0	0	0	100	60	40	2,760	94.3	84.5	388.8	495	10.2	755	1.21	1.18	105	105	58.2	27.3	50.6
事業所																									
その他	91	90	118	2.4	22	0	22	89	0	10	1,721	65.4	43.6	282.0	540	6.7	624	1.15	1.00	94	94	61.0	22.0	50.6	

動物愛護及び管理

「狂犬病予防法」「動物の愛護及び管理に関する法律」「高知県動物の愛護及び管理に関する条例」に基づき、飼い犬の管理指導及び野犬等の保護、犬・猫の引き取り、負傷動物の収容並びに動物愛護の普及のためのふれあい教室及びしつけ方教室、動物情報ネットワーク、子犬の譲渡会、その他動物愛護週間行事等を実施し、人と動物の調和した共生社会の構築をめざす。

①犬の登録・注射・保護収容頭数

保健所	項目 年度末登録頭数	年度内新規	予防注射実施	保護		負傷	引き取り	返還	現地返還	譲渡	
				保護箱	その他					センター	保健所
安芸	3,604	165	1,708	2	45	0	2	7	5	27	9
中央東	8,438	493	4,745	0	68	1	4	16	10	37	0
中央西	5,260	249	3,321	1	9	1	0	4	0	9	0
須崎	3,999	252	2,396	1	20	1	0	3	5	10	1
幡多	4,726	240	3,450	1	28	3	1	9	0	22	3
合計	26,027	1,399	15,620	5	170	6	7	39	20	105	13

中央小動物管理センター及び  
中村小動物管理センターへの  
持ち込み頭数を含む

②年度別犬の登録・注射・保護・処置頭数

年度	項目 年度末登録頭数	予防注射 実施頭数	保護頭 数	負傷頭数	引取頭数	返還及び 現地返還	処置頭数	譲渡頭数	苦情件数
平成20	30,496	21,401	630	7	814	59	1,189	202	1,090
21	30,375	21,227	611	3	705	85	980	254	1,140
22	30,515	20,953	435	8	556	67	672	260	1,207
23	30,502	20,469	426	8	455	65	590	234	1,287
24	29,996	20,246	366	10	317	54	469	170	1,178
25	29,491	19,364	313	9	213	62	371	102	1,098
26	29,185	18,959	291	10	146	67	177	203	1,054
27	28,193	17,815	249	10	140	46	92	250	1,084
28	27,767	17,463	242	6	23	54	66	118	982
29	27,083	17,018	201	8	9	44	28	122	1,252
30	26,530	16,104	168	9	4	23	31	147	1,259
令和 1	26,027	15,620	175	6	7	59	9	118	862

③市町村別保護犬・引取り頭数

保健所	市町村	保護犬	引取犬	保健所	市町村	保護犬	引取犬
安芸	室戸市	3	2	中央西	仁淀川町	3	0
	東洋町	1	0		日高村	1	0
	安芸市	19	0		計	11	0
	奈半利町	3	0	須崎	須崎市	18	0
	田野町	1	0		中土佐町	1	0
	安田町	2	0		檮原町	0	0
	北川村	4	0		津野町	1	0
	馬路村	11	0		四万十町	2	0
	芸西村	3	0				
	計	47	2		計	22	0
中央東	南国市	24	4	幡多	四万十市	7	0
	香南市	18	0		宿毛市	5	0
	香美市	19	0		黒潮町	6	0
	本山町	0	0		大月町	5	0
	大豊町	4	0		三原村	1	0
	土佐町	4	0		土佐清水市	8	1
	大川村	0	0		計	32	1
	計	69	4				
中央西	土佐市	2	0	合計		181	7
	いの町	4	0				
	佐川町	1	0				
	越知町	0	0				

注:保護犬に負傷犬を含む

④引き取り犬、引き取り猫頭数

年度		保健所					
		安芸	中央東	中央西	須崎	幡多	計
犬	子犬	0	0	0	0	0	0
	親犬	2	4	0	0	1	7
猫	飼い猫	子猫	0	0	0	0	0
		親猫	0	0	0	0	0
	飼い主不明	37	124	53	35	150	399
	負傷	5	10	15	10	20	60

⑤引き取り猫の返還・譲渡・処置頭数

年度	項目	返還頭数	譲渡頭数	処置頭数
平成26		5	0	1,501
27		2	160	1,191
28		0	43	509
29		0	18	460
30		0	53	381
令和 1		0	85	360

⑥引き取り犬、引き取り猫頭数(有料)

年度	項目	子犬	親犬	子猫	親猫	備考
平成24		50	87	141	99	H24.10.1~H25.3.31
25		34	179	479	195	
26		21	125	309	109	
27		47	93	235	48	
28		0	23	39	15	
29		0	9	3	2	
30		0	4	0	0	
令和 1		0	7	0	0	

⑦犬関係咬傷届・措置命令

保健所	項目	咬傷犬届 出件数	内訳		措置命令 件数	内訳			指導書交 付件数	内訳		
			保健所届 出件数	警察署 経由件 数		咬傷犬	係留義務 違反	所有者遵 守事項違 反		告発件数	現地返還	返還手続 き時
安芸		3	3	0	0	0	0	0	14	5	6	3
中央東		2	2	0	0	0	0	0	27	10	17	0
中央西		1	1	0	0	0	0	0	2	0	0	2
須崎		0	0	0	0	0	0	0	9	5	3	1
幡多		4	4	0	0	0	0	0	15	0	9	6
合計		10	10	0	0	0	0	0	67	20	35	12

⑧年度別犬関係咬傷届・措置命令・告発件数

年度	項目 咬傷犬届 出件数	内訳		措置命令 件数	内訳			告発件数
		保健所届 出件数	警察署 経由件 数		咬傷犬	係留義務 違反	所有者遵 守事項違 反	
平成20	13	9	4	0	0	0	0	0
21	16	15	1	0	0	0	0	0
22	12	12	0	0	0	0	0	0
23	10	10	0	0	0	0	0	0
24	10	8	2	0	0	0	0	0
25	13	12	1	0	0	0	0	0
26	16	16	0	1	0	1	0	0
27	12	10	2	0	0	0	0	0
28	11	10	1	0	0	0	0	0
29	10	10	0	0	0	0	0	0
30	8	8	0	0	0	0	0	0
令和1	10	10	0	0	0	0	0	0

⑨犬の相談件数

	保護要請	捨て犬	保護犬 引取要 請	放し飼い 係留指導	糞害	飼い主遵 守事項違 反	鳴き声	尋ね犬	その他	犬相談合 計
安芸	40	0	7	2	2	3	2	33	90	179
中央東	17	2	7	14	4	14	7	50	98	213
中央西	9	0	2	3	1	2	6	38	60	121
須崎	34	0	21	6	5	4	0	34	59	163
幡多	50	1	17	10	0	2	1	25	80	186
総計	150	3	54	35	12	25	16	180	387	862

⑩猫の相談件数

	保護要請	捨て猫	引取要 請	糞害	飼い主遵 守事項違 反	鳴き声	尋ね猫	その他	猫相談合 計
安芸	41	3	1	20	1	0	11	42	119
中央東	14	11	29	28	22	1	44	81	230
中央西	21	5	6	22	0	0	40	46	140
須崎	58	3	3	6	4	0	29	179	282
幡多	50	11	13	18	6	0	36	136	270
総計	184	33	52	94	33	1	160	484	1041



⑪その他動物の相談件数

	保護要請	引取要請	飼い主 遵守事項	その他	その他動物 相談合計
安芸	2	0	0	9	11
中央東	0	2	1	8	11
中央西	1	0	0	14	15
須崎	4	1	0	2	7
幡多	2	0	0	11	13
総計	9	3	1	44	57

⑫動物取扱業の登録・届出状況について

第一種動物取扱業	総施設数	業種別内訳							計
		販売	保管	貸出	訓練	展示	競りあわせ	譲受飼養業	
登録数	132	47	67	2	6	15	0	1	138

第二種動物取扱業	総施設数	業種別内訳					計
		譲渡	保管	貸出	訓練	展示	
届出数	9	6	2	1	0	1	10

販売業の内、主として取り扱う動物の種類及び登録施設数

登録施設数	哺乳類		鳥類			爬虫類	
	イヌ	ネコ	穀食性鳥類	軟食鳥類	その他	カメ	トカゲ
動物種毎の届出施設数	40	19	イヌコ・オウム	8	カメ	7	
	6	ウサギ	フィンチ・カナリヤ	6	トカゲ	3	
	7	齧歯類	ハト	1	ヘビ	3	
	0	イタチ・フェレット	キジ・ニワトリ	2	ワニ	0	
	1	猿類	水鳥	1	その他	3	
	1	その他	軟食鳥類	0			
			鷺・鷹・フクロウ	1			
			その他	2			

⑬特定動物の飼養許可状況について

科	属	種	数
例：かみつきがめ科		ワニガメ	3
例：おながざる科	マカク属	ニホンザル	2
おながざる科	マンドリル属	マンドリル	3
てながざる科	てながざる属	シロテテナガザル	5
ひと科	チンパンジー属	チンパンジー	9
くま科	マレーグマ属	マレーグマ	2
ねこ科	ウンピョウ属	ウンピョウ	1
きりん科	キリン属	アミメキリン	3
アリゲーター科	カイマン属	メガネカイマン	3
クロコダイル科	クロコダイル属	シャムワニ	1
かみつきがめ科	ワニガメ属	ワニガメ	6
オオトカゲ科	オオトカゲ属	ハナブトオオトカゲ	1
ボア科	ボア属	ボアコンストリクター	1
おながざる科	マカク属	ニホンザル	1
ハイエナ科	ブチハイエナ属	ブチハイエナ	3
くさりへび科	マムシ属	ニホンマムシ	175
ニシキヘビ科	ニシキヘビ属	アミメニシキヘビ	1

⑭メス猫不妊手術推進事業実績について

不妊手術等 実施対象	飼い猫	飼い主のいない猫	計
保健所管内			
安芸	78	41	119
中央東	153	393	546
中央西	107	83	190
須崎	47	36	83
幡多	97	114	211
集中的不妊手術枠	—	320	320
計	482	987	1469

⑮県民への普及啓発

ア.「動物愛護週間」行事

行事名	飼い主力と防災力
日時	令和元年10月20日
参加者	66名

イ. 動物愛護のつどい(高知県動物愛護推進協議会主催)

行事名	第38回動物愛護のつどい	
日時	令和元年10月27日(日)	
行事内容	第1会場(丸ノ内緑地)	参加者 約500人
	1. ポニーとのふれあいコーナー 2. ペットのしつけ・飼育相談 3. 獣医さんにきいてみよう!(健康相談等) 4. フレンドリードックとの記念撮影 5. ワンちゃんの「爪切り、耳掃除」サービス 6. ワンちゃんのお手入れ教室 7. ペット関連企業コーナー 8. 動物同行避難啓発展示 9. 軽食コーナー 10. 迷子札づくり 11. 塗り絵、動物折り紙コーナー 12. 犬のしつけ方教室 13. 動物愛護教室	
	第2会場(わんぱーくこうちアニマルランド)	参加者 1,354人
行事内容	1. 動物慰霊祭 2. 動物クイズラリー	
	第3会場(高知県立のいち動物公園)	参加者 1,563人
行事内容	1. クイズラリー 2. ビデオ上映 3. 動物愛護パネル展示	

ウ. 犬のしつけ方教室

会場名	安芸会場	中央東会場	中央西会場	須崎会場	幡多会場
開催場所	安芸総合庁舎	中央東福祉保健所	中央西福祉保健所	須崎ペットビジネス専門学校	高知県幡多総合庁舎
日時	令和元年11月24日 13:30~16:30	令和2年2月2日	令和元年10月5日 10:00~12:00	令和元年12月1日 13:00~16:00	令和2年1月19日 10:00~12:00
参加者	12名	31名	3名	6名	8名

エ. 動物愛護教室

開催回数	学校	児童クラブ	福祉施設	延べ参加人数
16	15	1		399名

オ. 狩猟犬に関する指導

開催時期	講習会開催数	参加人数
6月~8月	9	730

⑯動物情報ネットワーク

項目		掲載件数	解決件数	解決率
犬	飼いたい人の情報	11	1	9.1%
	譲りたい人の情報	16	5	31.3%
	迷子犬情報	7	4	57.1%
	預かり犬情報	4	0	0%
猫	飼いたい人の情報	4	0	0%
	譲りたい人の情報	21	1	4.8%
	迷子猫情報	50	7	14.0%
	預かり猫情報	5	0	0%
合計		118	18	

令和2年3月31日現在(累計)

[参考資料]市町村別犬の登録・注射頭数

保健所	市町村	登録		注射	保健所	市町村	登録		注射
		実数	新規				実数	新規	
安芸	室戸市	702	33	344	中央西	仁淀川町	363	18	267
	東洋町	121	3	50		日高村	450	19	275
	安芸市	1,195	82	710		計	5,260	249	3,321
	奈半利町	297	15	133					
	田野町	274	6	76	須崎	須崎市	1,242	67	755
	安田町	390	8	97		中土佐町	528	25	292
	北川村	110	3	54		檮原町	406	15	118
	馬路村	54	2	36		津野町	415	28	247
	芸西村	461	13	208		四万十町	1,408	117	984
	計	3,604	165	1,708					
				計		3,999	252	2,396	
中央東	南国市	3,239	196	1,869	幡多	四万十市	1,709	91	1,347
	香南市	2,477	138	1,320		宿毛市	1,229	71	797
	香美市	1,764	98	964		黒潮町	662	36	461
	本山町	272	13	148		大月町	298	19	235
	大豊町	309	27	206		三原村	95	5	73
	土佐町	346	16	220		土佐清水市	733	18	537
	大川村	31	5	18		計	4,726	240	3,450
	計	8,438	493	4,745					
中央西	土佐市	1,911	84	947	合計		26,027	1,399	15,620
	いの町	1,366	73	1,020					
	佐川町	821	45	577					
	越知町	349	10	235					

[参考資料]年度別市町村別登録数

保健所	市町村	登録			前年比	保健所	市町村	登録			前年比
		平成29	平成30	令和1				平成29	平成30	令和1	
安芸	室戸市	713	703	702	100	中央西	仁淀川町	428	411	363	88
	東洋町	149	135	121	90		日高村	475	457	450	98
	安芸市	1,212	1,209	1,195	99		計	5,515	5,409	5,260	97
	奈半利町	314	311	297	95	須崎	須崎市	1,349	1,326	1,242	94
	田野町	262	268	274	102		中土佐町	577	556	528	95
	安田町	376	382	390	102		檮原町	375	391	406	104
	北川村	115	117	110	94		津野町	420	430	415	97
	馬路村	61	55	54	98		四万十町	1,417	1,377	1,408	102
	芸西村	434	450	461	102		計	4,138	4,080	3,999	98
	計	3,636	3,630	3,604	99	幡多	四万十市	1,941	1,761	1,709	97
中央東	南国市	3,218	3,095	3,239	105		宿毛市	1,320	1,312	1,229	94
	香南市	2,490	2,497	2,477	99		黒潮町	706	690	662	96
	香美市	1,776	1,788	1,764	99		大月町	314	317	298	94
	本山町	278	273	272	100		三原村	114	109	95	87
	大豊町	318	316	309	98		土佐清水市	885	877	733	84
	土佐町	390	342	346	101		計	5,280	5,066	4,726	93
	大川村	44	34	31	91		中央西	土佐市	1,940	1,923	1,911
	計	8,514	8,345	8,438	101	いの町		1,421	1,378	1,366	99
中央西	佐川町	883	873	821	94	佐川町		883	873	821	94
	越知町	368	367	349	95	越知町		368	367	349	95
	合計	27,083	26,530	26,027	98	合計	27,083	26,530	26,027	98	

## 食肉衛生

「と畜場法」「食鳥処理の事業の規制及び食鳥検査に関する法律」「化製場等に関する法律」「牛海綿状脳症対策特別措置法」に基づき、食肉及び食鳥肉の衛生及び安全を確保する。

### 1. と畜検査

令和元年度末のと畜検査の実施状況は、以下のとおり。  
令和元年度末のと畜検査頭数の合計は100,277頭（対前年比100.2%）、牛は839頭（対前年比93.2%）、豚は99,438頭（対前年比100.3%）

#### ① と畜場別と畜検査頭数

種別 と畜場名	牛	とく	馬	豚	めん羊 及び山羊	計
四万十市営食肉センター	839	0	0	99,438	0	100,277
計	839	0	0	99,438	0	100,277

#### ② 年度別畜種別と畜検査頭数

畜種別	22年度	23	24	25	26	27	28	29	30	R01
牛	1,300	1,194	1,207	1,153	1,152	1,047	918	909	900	839
とく	0	0	0	0	0	0	0	0	0	0
馬	0	0	0	5	1	0	3	0	0	0
豚	93,472	94,869	95,603	99,003	98,212	97,650	94,018	92,295	99,145	99,438
めん羊・山羊	3	0	0	0	0	0	0	0	0	0
計	94,775	96,063	96,810	100,161	99,365	98,697	94,939	93,204	100,045	100,277

#### ③ 切迫と殺件数

区分	牛	とく	馬	豚	めん羊	山羊	計
不慮の災害による負傷	0	0	0	0	0	0	0
不慮の災害で救うことのできない状態	0	0	0	0	0	0	0
難産	0	0	0	0	0	0	0
産じょく麻痺	0	0	0	0	0	0	0
急性鼓張症	0	0	0	0	0	0	0
計	0	0	0	0	0	0	0

④ 年度別畜種別切迫と殺件数

区	分	22	23	24	25	26	27	28	29	30	R01
	牛	0	0	0	0	0	0	0	0	0	0
	とく	0	0	0	0	0	0	0	0	0	0
	馬	0	0	0	0	0	0	0	0	0	0
	豚	0	0	0	0	0	0	0	0	0	0
	めん	0	0	0	0	0	0	0	0	0	0
	山	0	0	0	0	0	0	0	0	0	0
	計	0	0	0	0	0	0	0	0	0	0

⑤ 年度別切迫と殺件数

区	分	22	23	24	25	26	27	28	29	30	R01
	不慮の災害による負傷	0	0	0	0	0	0	0	0	0	0
	不慮の災害で救うことのできない状態	0	0	0	0	0	0	0	0	0	0
	難産	0	0	0	0	0	0	0	0	0	0
	産じょく麻痺	0	0	0	0	0	0	0	0	0	0
	急性鼓張症	0	0	0	0	0	0	0	0	0	0
	計	0	0	0	0	0	0	0	0	0	0

⑥ BSE検査頭数

	陰性	陽性	計
検査頭数	0	0	0
症状を呈する牛	0	0	0
生後48カ月齢超の牛	0	0	0
その他	0	0	0
めん	0	0	0
山	0	0	0

⑦ 年度別BSE検査頭数

	22	23	24	25	26	27	28	29	30	R01
検査頭数	1,303	1,194	1,207	327	41	44	36	0	0	0
症状を呈する牛※1	0	0	0	0	0	0	0	0	0	0
生後30ヶ月齢以上の牛	93	103	112	14						
生後48ヶ月齢超の牛※2				40	41	44	36	0	0	0
その他の牛	1,207	1,091	1,095	273	0	0	0	0	0	0
めん	0	0	0	0	0	0	0	0	0	0
山	3	0	0	0	0	0	0	0	0	0

※1 生後24ヶ月齢以上の牛のうち、生体検査において運動障害、知覚障害、反射又は意識障害等の神経症状が疑われたもの及び全身症状を呈する牛

※2 平成25年7月1日からBSE検査対象月齢が生後48か月齢超となった

※3 平成29年4月1日から健康牛のBSE検査を廃止することとなった

⑧ 原因別廃棄状況

	と畜場内と殺頭数	処分実頭数	疾病別頭数													計																	
			細菌			ウイルス病			原虫病			寄生虫病			その他																		
			炭そ	豚丹毒	サルモネラ病	結核病	ブルセラ病	破傷風	放線菌病	その他	ウチムシ病	豚コレラ	その他	トキソプラズマ	その他		のう虫病	ジストマ病	その他	膿毒症	敗血症	尿毒症	黄疸	水腫	腫瘍	中毒諸症	物炎症による汚染産	変性又は萎縮	その他				
牛	839	禁止	0	0	0	0	0	0	0	0	0	0	0	0	0	0	0	0	0	0	0	0	0	0	0	0	0	0	0	0	0		
		全部廃棄	0	0	0	0	0	0	0	0	0	0	0	0	0	0	0	0	0	0	0	0	0	0	0	0	0	0	0	0	0	0	
とく	0	一部廃棄	823	0	0	0	0	0	0	0	0	0	0	0	0	0	0	0	0	0	0	0	0	0	0	0	0	0	0	0	0		
		禁止	0	0	0	0	0	0	0	0	0	0	0	0	0	0	0	0	0	0	0	0	0	0	0	0	0	0	0	0	0	0	
馬	0	全部廃棄	0	0	0	0	0	0	0	0	0	0	0	0	0	0	0	0	0	0	0	0	0	0	0	0	0	0	0	0	0	0	
		一部廃棄	0	0	0	0	0	0	0	0	0	0	0	0	0	0	0	0	0	0	0	0	0	0	0	0	0	0	0	0	0	0	
豚	99,437	禁止	0	0	0	0	0	0	0	0	0	0	0	0	0	0	0	0	0	0	0	0	0	0	0	0	0	0	0	0	0	0	
		全部廃棄	110	17	0	0	0	0	0	0	0	0	0	0	0	0	0	0	0	0	0	0	0	0	0	0	0	0	0	0	0	0	
豚	92,315	一部廃棄	92,315	0	0	0	0	0	0	0	0	0	0	0	0	0	0	0	0	0	0	0	0	0	0	0	0	0	0	0	0	0	
		禁止	0	0	0	0	0	0	0	0	0	0	0	0	0	0	0	0	0	0	0	0	0	0	0	0	0	0	0	0	0	0	
めん羊	0	全部廃棄	0	0	0	0	0	0	0	0	0	0	0	0	0	0	0	0	0	0	0	0	0	0	0	0	0	0	0	0	0	0	
		一部廃棄	0	0	0	0	0	0	0	0	0	0	0	0	0	0	0	0	0	0	0	0	0	0	0	0	0	0	0	0	0	0	
山羊	0	禁止	0	0	0	0	0	0	0	0	0	0	0	0	0	0	0	0	0	0	0	0	0	0	0	0	0	0	0	0	0	0	
		全部廃棄	0	0	0	0	0	0	0	0	0	0	0	0	0	0	0	0	0	0	0	0	0	0	0	0	0	0	0	0	0	0	0
山羊	0	一部廃棄	0	0	0	0	0	0	0	0	0	0	0	0	0	0	0	0	0	0	0	0	0	0	0	0	0	0	0	0	0	0	0
		禁止	0	0	0	0	0	0	0	0	0	0	0	0	0	0	0	0	0	0	0	0	0	0	0	0	0	0	0	0	0	0	0



⑨ 畜種別精密検査数

種類	区分	検査頭数	検査の内容						措置			
			延べ件数	血液検査	細菌検査	理化学検査	病理検査	原虫検査	解体禁止	全部廃棄	一部廃棄	廃棄部位無し
牛		7	75	45	0	0	30	0	0	0	7	0
とく		0	0	0	0	0	0	0	0	0	0	0
馬		0	0	0	0	0	0	0	0	0	0	0
豚		229	2,579	142	2,396	35	6	0	0	110	119	0
子牛・めん羊・山羊		0	0	0	0	0	0	0	0	0	0	0
計		236	2,654	187	2,396	65	6	0	0	110	126	0

⑩ 調査研究等による検査数

種類	区分	検査頭数	検査の内容					
			延べ件数	血液検査	細菌検査	理化学検査	病理検査	原虫検査
牛		114	403	0	381	22	0	0
とく		0	0	0	0	0	0	0
馬		0	0	0	0	0	0	0
豚		234	669	0	648	21	0	0
めん羊・山羊		0	0	0	0	0	0	0
計		348	1,072	0	1,029	43	0	0

⑪ 残留抗菌性物質検査数

種類	牛	馬	豚	めん羊・山羊	鶏	計
検査頭数	2	0	8	0	18	28
延べ検体数	4	0	18	0	27	49
残留抗菌性物質検出頭数	0	0	0	0	0	0

⑫ 材料（研究、調査）の提供

提供先	回数	検体数	提供内容
家畜保健衛生所	14	18	卵巣（人工授精）
衛生研究所	8	160	血清（日本脳炎）
合計	22	178	

2. 食鳥検査

食鳥処理事業の許可及び衛生指導を実施。県所管区域内に法定許可施設（年間処理羽数30万羽以上）は無く、認定小規模食鳥処理施設は14施設。

①許可施設数

	法定			認定小規模		
	年内許可	年内廃止	現在許可施設	年内許可	年内廃止	現在許可施設
安芸	0	0	0	0	0	3
中央東	0	0	0	0	0	4
中央西	0	0	0	0	0	3
須崎	0	0	0	0	0	1
幡多	0	0	0	0	0	3
合計	0	0	0	0	0	14

②立入指導・収去試験数

	立入指導	収去実施施設数	収去試験件数(羽)
安芸	2	2	4
中央東	4	4	8
中央西	3	1	2
須崎	2	1	2
幡多	3	2	4
合計	14	10	20

③食鳥処理場の処理羽数状況

	食鳥処理した羽数		基準に適合した羽数		基準に適合しなかった羽数		内訳			
	法定	認定	法定	認定	法定	認定	禁止、全部廃棄		一部廃棄	
							法定	認定	法定	認定
H20	0	42,358	0	41,816	0	542	0	439	0	103
H21	0	42,156	0	41,575	0	581	0	373	0	208
H22	0	42,414	0	41,777	0	637	0	401	0	236
H23	0	44,769	0	44,230	0	539	0	324	0	215
H24	0	41,286	0	40,741	0	545	0	363	0	182
H25	0	48,961	0	48,493	0	468	0	289	0	179
H26	0	47,636	0	47,196	0	440	0	298	0	142
H27	0	43,170	0	42,671	0	499	0	286	0	213
H28	0	30,808	0	30,246	0	562	0	433	0	129
H29	0	37,354	0	36,616	0	738	0	621	0	117
H30	0	81,131	0	79,469	0	1,662	0	1,512	0	150
R01	0	90,897	0	89,010	0	1,787	0	1,576	0	211

④衛生教育

食鳥関係者		食鳥関係者	
回数	人数	回数	人数
22	201	15	26

3. 化製場等

化製場等関係施設数

令和2年3月31日

保健所	項目	化製場	死亡獣取扱	畜場	魚介類鳥類等製造貯蔵施設	動物の飼養又は収容						計	
						牛	馬	豚	鶏	山羊	犬		
安	芸	0	0	0	0	1	0	0	0	0	0	0	1
中	東	0	0	0	0	0	0	0	0	0	0	0	0
中	西	0	0	0	0	0	0	0	0	0	0	0	0
須	崎	0	0	0	0	0	0	0	0	0	0	0	0
幡	多	0	0	0	6	1	0	0	0	0	0	0	1
合	計	0	0	0	6	2	0	0	0	0	0	0	2

生活衛生

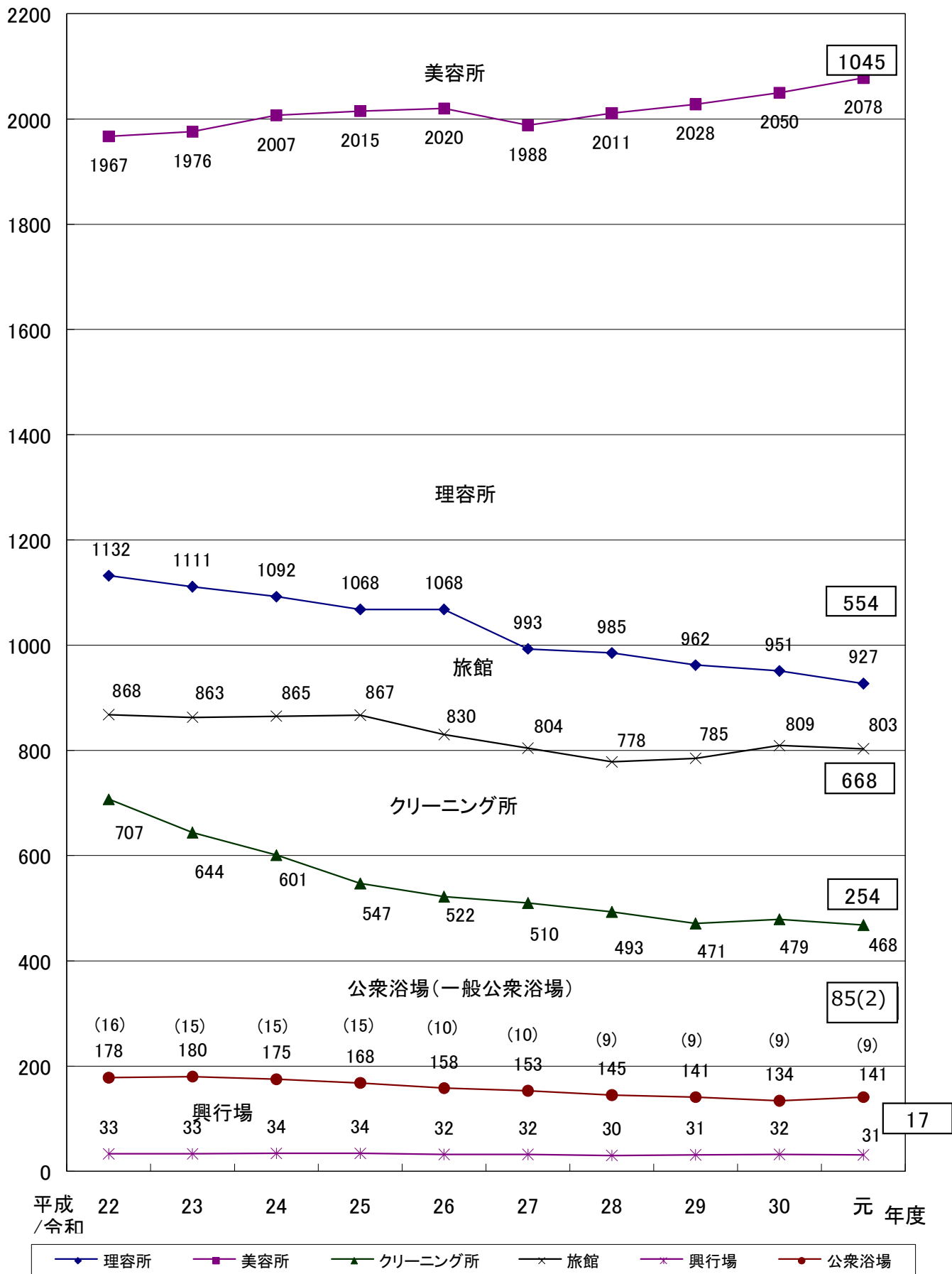
① 生活衛生関係施設数

保健所		旅館	興行場	公衆浴場	理容所	美容所	クリーニング所	小計	コインランドリー	墓地等	特定建築物	多人数集合場所	合計
安芸	元年度施設数	84	4	16	79	136	17	336	15	1,294	6	5	1,656
	30年度末施設数	83	4	16	80	134	18	335	16	1,294	6	5	1,656
	増減	1	0	0	△1	2	△1	1	△1	0	0	0	0
	新規許可件数	7	0	0	0	2	0	9	0	0	0	0	9
	廃止件数	△6	0	0	△1	0	△1	△8	△1	0	0	0	△9
中央東	元年度施設数	88	2	16	124	270	69	569	29	529	33	15	1,175
	30年度末施設数	83	2	15	128	265	68	561	25	524	33	15	1,158
	増減	5	0	1	△4	5	1	8	4	5	0	0	17
	新規許可件数	8	0	1	1	6	2	18	4	5	0	0	27
	廃止件数	△3	0	0	△5	△1	△1	△10	0	0	0	0	△10
中央西	元年度施設数	74	3	12	97	185	47	418	17	634	6	6	1,081
	30年度末施設数	67	2	13	97	186	46	411	15	619	5	6	1,056
	増減	7	1	△1	0	△1	1	7	2	15	1	0	25
	新規許可件数	11	1	0	4	1	2	19	3	15	1	0	38
	廃止件数	△4	0	△1	△4	△2	△1	△12	△1	0	0	0	△13
須崎	元年度施設数	126	2	16	87	143	37	411	22	1,404	14	5	1,856
	30年度末施設数	130	2	17	89	146	39	423	21	1,372	14	5	1,835
	増減	△4	0	△1	△2	△3	△2	△12	1	32	0	0	21
	新規許可件数	7	0	0	0	2	0	9	2	32	0	0	43
	廃止件数	△11	0	△1	△2	△5	△2	△21	△1	0	0	0	△22
幡多	元年度施設数	296	6	25	167	311	84	889	37	501	21	9	1,457
	30年度末施設数	309	6	23	174	315	86	913	36	493	21	9	1,472
	増減	△13	0	2	△7	△4	△2	△24	1	8	0	0	△15
	新規許可件数	11	0	2	2	6	1	22	1	8	0	0	31
	廃止件数	△24	0	0	△9	△10	△3	△46	0	0	0	0	△46
計	元年度施設数	668	17	85	554	1,045	254	2,623	120	4,362	80	40	7,225
	30年度末施設数	672	16	84	568	1,046	257	2,643	113	4,302	79	40	7,177
	増減	△4	1	1	△14	△1	△3	△20	7	60	1	0	48
	新規許可件数	44	1	3	7	17	5	77	10	60	1	0	148
	廃止件数	△48	0	△2	△21	△18	△8	△97	△3	0	0	0	△100

※ 平成16年度途中で、土佐山村及び鏡村が高知市と合併して高知市に、また、本川村が伊野町と合併しての町になった。  
 (この合併により、土佐山村及び鏡村の所管が中央西福祉保健所から高知市保健所に、また、本川村の所管は中央東福祉保健所から中央西福祉保健所に変更になった。)  
 ※ 平成20年1月に春野町は高知市と合併して高知市となった。(この合併により春野町の所管が高知市保健所になった。)  
 ※ クリーニング所件数は、クリーニング所営業のみ。  
 ※ 墓地件数は、墓地、納骨堂、火葬場件数。  
 ※ 平成18年度に安芸市、宿毛市、土佐清水市及び安田町に個人墓地が権限移譲となった。  
 ※ 平成24年度に全市(高知市を除く)に墓地、納骨堂及び火葬場が権限移譲となり、津野町に個人墓地が権限移譲となった。

## ② 年度別施設数

施設数



注1:      の数値は高知市分を除く数

注2: クリーニング所数にはコインオペレーションクリーニング営業を含みません。

③ーア 年度別生活衛生関係施設数及び監視指導状況

(平成26～令和元年度)

年度		旅館	興行場	公衆浴場	理容所	美容所	クリーニング所	計	特定建築物
26	施設数	681	17	94	625	1,059	277	2,753	72
	監視指導件数	77	1	55	64	123	100	420	16
	監視率	11%	6%	59%	10%	12%	36%	15%	22%
27	施設数	658	17	91	587	1,034	275	2,662	72
	監視指導件数	115	4	64	93	103	7	386	17
	監視率	17%	24%	70%	16%	10%	3%	15%	24%
28	施設数	649	16	88	585	1,042	270	2,650	73
	監視指導件数	107	2	45	69	107	102	432	11
	監視率	16%	13%	51%	12%	10%	38%	16%	15%
29	施設数	653	16	83	574	1,039	261	2,626	75
	監視指導件数	94	1	73	57	138	22	385	3
	監視率	14%	6%	88%	10%	13%	8%	15%	4%
30	施設数	672	16	84	568	1,046	257	2,643	79
	監視指導件数	97	0	68	58	105	60	388	6
	監視率	14%	0%	81%	10%	10%	23%	15%	8%
元	施設数	668	17	85	554	1,045	254	2,623	80
	監視指導件数	131	1	88	57	89	16	382	1
	監視率	20%	6%	104%	10%	9%	6%	15%	1%

③-1-1 令和元年度保種所別監視指導状況

保種所	対象別	旅 館				興 行 場				公衆浴場						クリーニング所				理容所	美容所	計					
		旅館・ホテル	簡宿	下宿	小計	映画館	スポーツ施設	その他	仮設	小計	公営	私営	その他	小計	一般	指定	取次店	貸与	小計								
	施設数	38	46	—	84	1	—	3	—	4	—	—	—	—	6	—	—	—	10	9	1	7	—	17	79	136	336
安芸	監視指導件数	15	11	—	26	0	0	0	—	0	—	—	—	—	4	—	—	—	17	2	0	0	—	2	0	6	55
	監視率	39%	24%	—	31%	0%	0%	0%	—	0%	—	—	—	—	67%	—	—	—	170%	22%	0%	0%	0%	12%	0%	4%	16%
中央東	施設数	32	56	—	88	—	—	2	—	2	—	—	—	—	1	—	—	—	15	19	3	47	—	69	124	270	569
	監視指導件数	19	17	—	36	—	—	0	—	0	—	—	—	—	0	—	—	—	31	0	1	5	—	6	10	23	106
	監視率	59%	30%	—	41%	—	—	0%	—	0%	—	—	—	—	0%	—	—	—	207%	0%	33%	11%	—	9%	8%	9%	19%
中央西	施設数	28	46	—	74	—	—	2	—	3	—	—	—	—	—	—	—	—	11	10	1	36	—	47	97	185	418
	監視指導件数	4	12	—	16	—	—	1	—	1	—	—	—	—	0	—	—	—	14	2	1	3	—	6	12	9	58
	監視率	14%	26%	—	22%	—	—	50%	—	33%	—	—	—	—	0%	—	—	—	127%	20%	100%	8%	—	13%	12%	5%	14%
須崎	施設数	49	77	—	126	—	—	2	—	2	—	—	—	—	2	—	—	—	14	12	2	23	—	37	87	143	411
	監視指導件数	5	20	—	25	—	—	0	—	0	—	—	—	—	0	—	—	—	9	1	1	0	—	2	14	24	74
	監視率	10%	26%	—	20%	—	—	0%	—	0%	—	—	—	—	0%	—	—	—	64%	8%	50%	0%	—	5%	16%	17%	18%
幡多	施設数	115	180	1	296	—	—	3	—	6	—	—	—	—	—	—	—	—	23	32	3	49	—	84	167	311	889
	監視指導件数	11	17	0	28	—	—	0	—	0	—	—	—	—	0	—	—	—	13	0	0	0	—	0	21	27	89
	監視率	10%	9%	0%	9%	—	—	0%	—	0%	—	—	—	—	0%	—	—	—	57%	0%	0%	0%	—	0%	13%	9%	10%
合計	施設数	262	405	1	668	1	4	12	—	17	—	—	—	—	—	—	—	—	73	82	10	162	—	254	554	1045	2623
	監視指導件数	54	77	0	131	0	0	1	—	1	—	—	—	—	4	—	—	—	84	5	3	8	—	16	57	89	382
	監視率	21%	19%	0%	20%	0%	0%	8%	—	6%	—	—	—	—	40%	—	—	—	115%	6%	30%	5%	—	6%	10%	9%	15%

※ 平成18年度に安芸市、沼毛市、土佐清水市及び安田町に個人墓地が権限移譲となった。  
 ※ 平成24年度に全市(高知市を除く)に墓地、納骨堂及び火葬場が権限移譲となり、津野町に個人墓地が権限移譲となった。

保健所	対象別	コインオペレーション/クリーニング/営業				墓地				納骨堂				火葬場				計	多人数集合場所				建築物衛生 特定 建築物	総計 (墓地等除く)					
		ラポート のみ	トライ のみ	ラポート 及び トライ	小計	町村営	公益法人	宗敎法人	社会福 祉法人	地蔵団体	個人	町村営	法人	地蔵団体	町村営	法人	地蔵団体		火葬場	法人	町村営	公営			民営	水泳場	その他	小計	
安芸	施設数	15	-	-	15	16	2	1	-	3	1269	1	-	-	2	-	-	2	2	1	2	2	1	-	5	6	1656	362	
	監視指導件数	4			4	0	0	0	0	0	0	0	0	0	0	0	0	0	0	0	0	2	1		5	0	64	64	
	監視率	27%			27%	0%	0%	0%	0%	0%	0%	0%	0%	0%	0%	0%	0%	0%	0%	0%	0%	100%	100%	100%	100%	0%	4%	18%	18%
中央東	施設数	29	-	-	29	2	-	1	-	3	521	1	-	-	1	-	-	1	8	6	1	8	6	1	-	15	33	1175	646
	監視指導件数	7			7	0		0		0	12	0			0			0	8	12	2	8	12	2		22	0	147	135
	監視率	24%			24%	0%		0%		2%	2%	0			0			0	100%	200%	200%	100%	200%	200%		147%	0%	13%	21%
中央西	施設数	17	-	-	17	4	3	3	-	-	621	1	-	-	1	-	-	1	5	1	-	5	1	-	-	6	6	1081	447
	監視指導件数	3			3	0	0	0			15	0			0			0	4	1		4	1			5	0	81	66
	監視率	18%			18%	0%	0%	0%		2%	2%	0%			0%			0%	80%	100%		80%	100%		83%	0%	7%	15%	15%
須崎	施設数	22	-	-	22	7	2	3	-	2	1382	2	4	-	2	-	-	2	3	1	1	3	1	1	-	5	14	1856	452
	監視指導件数	3			3	0	0	0		0	35	0	0		0			0	3	1	0	3	1	0		4	1	117	82
	監視率	14%			14%	0%	0%	0%		3%	3%	0%	0%		0%			0%	100%	100%	0%	100%	100%	0%	80%	7%	6%	18%	18%
幡多	施設数	37	-	-	37	9	2	-	-	13	475	1	-	-	1	-	-	1	2	3	4	2	3	4	-	9	21	1457	956
	監視指導件数	9			9	0	0	0		0	6	0			0			0	2	2	0	2	2	0		4	0	108	102
	監視率	24%			24%	0%	0%	0%		1%	1%	0%			0%			0%	100%	67%	0%	100%	67%	0%	44%	0%	7%	11%	11%
合計	施設数	120	-	-	120	38	9	8	-	21	4268	6	5	-	7	-	-	7	20	13	7	20	13	7	-	40	80	7225	2863
	監視指導件数	26			26	0	0	0		0	68	0	0		0			0	19	18	3	19	18	3		40	1	517	449
	監視率	22%			22%	0%	0%	0%		2%	2%	0%	0%		0%			95%	138%	43%	95%	138%	43%		100%	1%	7%	16%	16%



#### ④ 生活衛生同業組合事務局等一覽表

令和2年4月1日現在(ただし、組合員数は令和2年3月末日時点)

組合名	代表者名	郵便番号	所在地	電話番号	FAX番号	組合員数	認可年月日
高知県美容生活衛生同業組合	東崎 幸男	780-0972	高知市中万々85-3	088 875-6709	088 824-0053	340	S32.11.8
高知県美容生活衛生同業組合	三宮 豊辰	780-0972	高知市中万々85-3	088 873-6954	088 825-3261	606	S33.1.21
高知県旅館ホテル生活衛生同業組合	藤本 正孝	780-0861	高知市升形5-34 三好ビル2F	088 823-5941	088 824-2048	208	S33.7.24
高知県クリーニング生活衛生同業組合	木村 浩二	780-8015	高知市百石町1-16-1	088 831-1327	088 803-9545	46	S32.12.26
高知県興行生活衛生同業組合	梶原 徹也	780-0026	高知市美南町1-4-8 イオンモール高知3階TOHOシネマズ高知内	088 826-7267	088 826-7268	14	S33.7.9
高知県喫茶飲食生活衛生同業組合	梅下 敬介	780-0833	高知市南はりまや町1-9-8 伊藤ビル2F	088 883-7125	088 883-7125	195	S44.6.16
高知県中華料理生活衛生同業組合	中越 泰雄	780-0843	高知市廿代町13-2 (有)華珍園別館内	088 823-2281	088 825-3155	39	S46.12.6
高知県食肉生活衛生同業組合	三谷 勝義	781-0086	高知市海老ノ丸13-58	088 884-5477	088 884-5477	32	S49.9.9
高知県社交飲食業生活衛生同業組合	堀川 重夫	780-0842	高知市帯屋町1丁目13-8	088 822-8640	088 822-8639	120	H8.6.14
(公財)高知県生活衛生営業指導センター	東崎 幸男	780-0822	高知市はりまや町3丁目7番6号 パームサイドビル2F	088 855-5100	088 855-5101	-	S56.4.1
高知県生活衛生同業組合連合会	三宮 豊辰	780-0822	高知市はりまや町3丁目7番6号 パームサイドビル2F	088 855-5100	088 855-5101	-	-

⑤-ア 墓地許可件数及び監視・指導件数（令和元年度）

1-a. 保健所権限墓地 許可件数（一廃止件数）

	公 営	法 人 営				地縁団体	個 人	計	監視・指導件数
		公益法人	宗教法人	社会福祉法人	小 計				
安芸福祉保健所					0			0	0
中央東福祉保健所					0		5	5	12
中央西福祉保健所					0		15	15	15
須崎福祉保健所					0		32	32	35
幡多福祉保健所					0		8	8	6
計	0	0	0	0	0	0	60	60	68

1-b. 保健所権限納骨堂

許可件数 0件  
 廃止許可件数 0件  
 監視・指導件数 0件

1-c. 保健所権限火葬場

許可件数 0件  
 廃止許可件数 0件  
 監視・指導件数 0件

2-a. 各市権限墓地 許可件数（一廃止件数）

	公 営	法 人 営				地縁団体	計
		公益法人	宗教法人	社会福祉法人	小 計		
室戸市					0		0
安芸市					0		0
香美市					0		0
香南市					0		0
南国市					0		0
土佐市					0		0
須崎市					0		0
四万十市					0		0
宿毛市					0		0
土佐清水市					0		0
計	0	0	0	0	0	0	0

2-b. 各市権限納骨堂

許可件数 1件  
 廃止許可件数 0件

2-c. 各市権限火葬場

許可件数 0件  
 廃止許可件数 0件

※平成18年度に安芸市、宿毛市、土佐清水市及び安田町に個人墓地が権限移譲となった。

※平成24年度に全市（高知市を除く）に墓地、納骨堂及び火葬場が権限移譲となり、津野町に個人墓地が権限移譲となった。

⑤ーイ 令和元年度市町村別個人墓地経営許可件数、廃止件数

市町村名	許可件数	廃止件数	市町村名	許可件数	廃止件数	市町村名	許可件数	廃止件数
室戸市	0		奈半利町	0		仁淀川町	3	
安芸市	10		田野町	0		日高村	2	
香美市	6		安田町	1		佐川町	2	
香南市	3		北川村	0		越知町	1	
南国市	4		馬路村	0		津野町	11	
土佐市	1		芸西村	0		禰原町	3	
須崎市	9	15	本山町	0		中土佐町	14	
四万十市	7		大豊町	2		四万十町	15	
宿毛市	0		土佐町	2		黒潮町	3	
土佐清水市	0		大川村	1		大月町	3	
東洋町	0		いの町	7		三原村	2	
						合計	112	15

※平成18年度に安芸市、宿毛市、土佐清水市及び安田町に個人墓地が権限移譲となった。

※平成24年度に全市（高知市を除く）に墓地、納骨堂及び火葬場が権限移譲となり、津野町に個人墓地が権限移譲となった。

⑥ーア 遊泳用プール（学校プールを除く）施設数

年 度	設 置 ヲ 所 数	公 営 民 営 の 別	
		公 営	民 営
26	33	20	13
27	33	20	13
28	32	19	13
29	33	20	13
30	33	20	13
元	33	20	13

⑥一イ 令和元年度海水浴場水質検査結果一覧表

海水浴場名 (所在市町村名)	採水年月日	ふん便性大腸菌群数 (注1) (最小～最大)	油膜	COD (注2) (最小～最大)	透明度 (m)	pH (最小～最大)	判定	開場予定 月日	連絡先
しら白 (東洋町)	2019.5.7 2019.5.13	<2 (<2)	油膜が認め られない	1.6 (1.5～1.7)	全透 (1.0m以上)	8.1 (8.0～8.2)	適 (水質A.A)	7.1	東洋町役場(産業建設課) 0887-29-3395
や・シイパーク (香南市)	2019.5.9 2019.5.16	<2 (<2～9)	油膜が認め られない	1.4 (1.2～1.6)	全透 (1.0m以上)	8.2 (8.1～8.2)	適 (水質A.A)	7.1	株式会社ヤ・シイ 0887-57-7122
たね種 崎	2019.5.15 2019.5.16	6 (<2～40)	油膜が認め られない	2.9 (2.4～3.5)	全透 (1.0m以上)	8.4 (8.4～8.5)	可 (水質B)	7.15	種崎観光協会
おきつおむろ 興津小室の浜 (四万十町)	2019.5.8 2019.5.14	<2 (<2)	油膜が認め られない	1.2 (1.0～1.3)	全透 (1.0m以上)	8.2 (8.2～8.2)	適 (水質A.A)	7.1	四万十町観光協会興津支部 0880-25-0632 四万十町役場 0880-22-3281
うき浮 (黒潮町)	2019.5.8 2019.5.14	<2 (<2)	油膜が認め られない	1.1 (1.0～1.3)	全透 (1.0m以上)	8.2 (8.2～8.2)	適 (水質A.A)	7.14	黒潮町役場(産業推進室) 0880-43-2113 浮津部落長 0880-43-4106
いり入 (黒潮町)	2019.5.8 2019.5.14	<2 (<2)	油膜が認め られない	1.4 (1.2～1.9)	全透 (1.0m以上)	8.2 (8.2～8.2)	適 (水質A.A)	7.7	黒潮町役場(産業推進室) 0880-43-2113
たつくし 竜串桜浜 (土佐清水市)	2019.5.13 2019.5.16	<2 (<2)	油膜が認め られない	1.3 (1.0～1.5)	全透 (1.0m以上)	8.3 (8.2～8.3)	適 (水質A.A)	7.1	竜串観光振興会 0880-85-0137
うどの浜 (宿毛市沖の島)	2019.5.8 2019.5.16	<2 (<2)	油膜が認め られない	1.1 (1.0～1.2)	全透 (1.0m以上)	8.2 (8.2～8.3)	適 (水質A.A)	6.2	宿毛市沖の島町母島1586-3 古屋野 勝男 0880-69-1023

(注1) ・単位：個/100ml (注2) ・単位：mg/l

参考(判定基準)

区分	項目	油膜の有無	COD	透明度
適	水質AA	不検出(検出限界 2個/100ml)	油膜が認められない	2mg/l以下(湖沼は3mg/l以下)
	水質A	100個/100ml以下	油膜が認められない	2mg/l以下(湖沼は3mg/l以下)
	水質B	400個/100ml以下	常時は油膜が認められない	5mg/l以下
	水質C	1000個/100ml以下	常時は油膜が認められない	8mg/l以下
不適	1000個/100mlを超えるもの	常時油膜が認められる	8mg/l超	50cm未満*

(注) 判定は、同一水浴場に関して得た測定値の平均による。

「不検出」とは、平均値が検出限界未満のことをいう。

透明度(\*の部分)に関しては、砂の巻き上げによる原因は評価の対象外とすることができる。

⑦ 相談件数

令和元年度衛生害虫等相談・立入件数

項目	保健所		中央東		中央西		須崎		幡多		計(件)	
	相談	立入	相談	立入	相談	立入	相談	立入	相談	立入	相談	立入
ダニ	1		9	1			3		1		14	1
シラミ(アタマジラミを除く)									1		1	
アタマジラミ												
ハチ	1		1		3				6		11	
ノミ	1		2								3	
ネズミ									1		1	
ハエ	1		2		1						4	
ゴキブリ												
蚊、ユスリカ												
アリ			1						2		3	
その他 <sup>(注1)</sup>	5		9	1	6	2	3	1	2		25	4
計(件)	9	0	24	2	10	2	6	1	13	0	62	5

(注1)その他の内容(項目・件数) : (ヤスデ5、トコジラミ1、不明6、マダニ1、セアカコケグモ2、芋虫1、小動物1、タニシ1、クモ2、シロアリ1、衛生害虫のパンフレット、コクゾウムシ1、コウモリ1)

令和元年度 シックハウス相談件数

保健所	安芸	中央東	中央西	須崎	幡多	計(件)
相談件数						0
立入件数						0

令和元年度 その他の相談件数

保健所	安芸	中央東	中央西	須崎	幡多	計(件)
相談件数	44		43			87
立入件数	1		1			2

⑧ 家庭用品試買検査

令和元年度家庭用品の試買検査結果

	ホルムアルデヒド			その他の化学物質	総計
	生後24月以内のもの	生後24月以内を除くもの	合計		
試験検査件数	65	8	73	4	77
基準違反件数			0		0
違反率(%)	0%	0%	0%	0%	0%

⑨ その他(高知市含む)

令和元年度クリーニング師試験の実施

試験日	申込者数(人)	受験者数(人)	合格者数(人)
令和1年9月5日	5	5	2

令和元年度クリーニング師免許関係処理件数

新規交付	再交付	訂正交付
2	1	1

建築物環境衛生管理業の登録件数(令和元年度)

事業区分	新規登録	再登録	登録廃止	年度末登録件数
建築物清掃業	1	1		21
建築物空気環境測定業				2
建築物空気調和用ダクト清掃業				0
建築物飲料水水質検査業				3
建築物飲料水貯水槽清掃業	1	4		41
建築物排水管清掃業				2
建築物ねずみこん虫等防除業		1		11
建築物環境衛生総合管理業		3		7
計(件)	2	9	0	87

令和元年度温泉許可状況

掘削	動力装置	増掘	採取	利用(高知市を除く)
1	0	0	0	1

業種別温泉利用許可数(令和2年3月31日現在)(高知市除く)

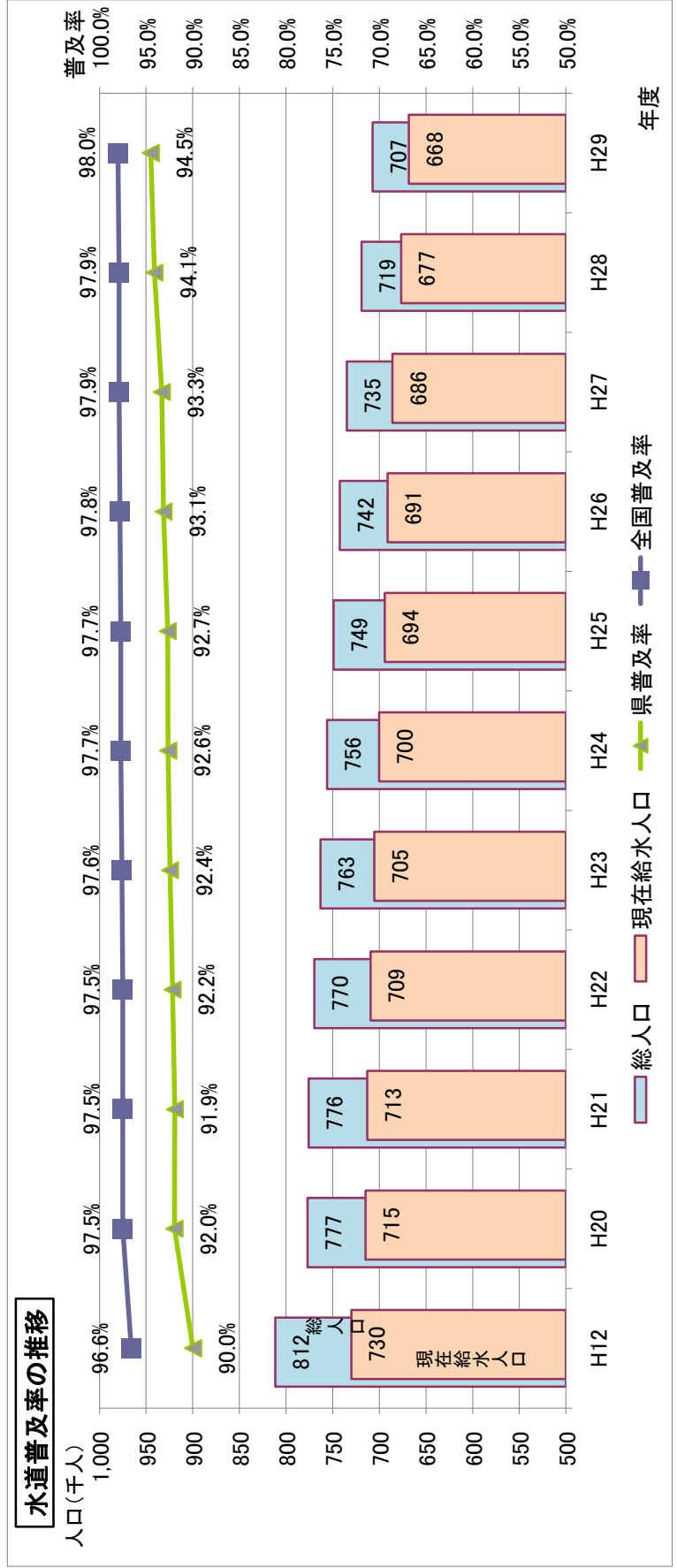
旅館のみ	12
公衆浴場のみ	10
旅館、公衆浴場両許可施設	33
スタンド	6
プール	1
休業中	6
その他	4
合計	72

# 水道

## ①水道普及率の推移

年度		H12	H20	H21	H22	H23	H24	H25	H26	H27	H28	H29
総人口	(A)	811,510	777,090	775,598	769,760	763,055	755,994	749,141	742,264	734,899	719,041	707,065
現在給水人口	(B)	730,090	714,641	712,863	709,430	705,299	700,326	694,282	691,273	685,843	676,649	668,237
普及率(B/A)	(%)	90.0%	92.0%	91.9%	92.2%	92.4%	92.6%	92.7%	93.1%	93.3%	94.1%	94.5%
同 上 水道	箇所数	24	20	18	18	18	18	18	18	18	18	17
	現在給水人口	546,542	571,505	571,517	569,531	567,430	568,819	565,879	563,325	560,016	556,489	566,109
内 記 水道	箇所数	272	244	241	240	240	236	236	234	233	215	135
	現在給水人口	179,844	139,313	137,258	136,062	133,913	128,971	125,908	124,185	122,152	117,768	99,754
全 国 普 及 率 (%)	箇所数	17	36	39	39	39	39	40	41	40	41	41
	現在給水人口	3,704	3,823	4,088	3,837	3,956	2,536	2,495	3,763	3,675	2,392	2,374

(注) 専用水道の給水人口は、自己水源によるもののみ。



② 市町村別水道普及率

平成30年度 市町村別水道普及率表

(1/2)

市町村名	行政区域内 総人口 (人)	上水道		簡易水道		水道		専用水道		水道		合 計		普及率 (%)
		計画給水 人口 (人)	現在給水 人口 (人)	計画給水 人口 (人)	現在給水 人口 (人)	自己水源のみによるもの		左記以外のもの		計画給水 人口 (人)	現在給水 人口 (人)	計画給水 人口 (人)	現在給水 人口 (人)	
						箇所 (ヶ所)	現在給水 人口 (人)	確認時 給水人口 (人)	箇所 (ヶ所)					
高知市	329,485	1	332,100	0	0	10	6,495	1,539	21	1,326	669	338,595	314,497	95.5
室戸市	12,152	1	10,329	0	0	0	0	0	0	0	0	10,329	11,881	97.8
安芸市	16,561	1	18,245	15,225	300	0	0	0	0	0	0	18,545	15,235	92.0
南国市	46,922	1	49,400	40,746	0	5	2,780	554	1	324	140	52,180	41,300	88.0
土佐市	25,956	1	30,000	25,321	0	0	0	0	0	0	0	30,000	25,321	97.6
須崎市	21,121	1	27,883	18,910	0	0	0	0	0	0	0	27,883	18,910	89.5
宿毛市	19,668	2	33,000	17,019	4	0	0	0	0	0	0	38,471	19,293	98.1
土佐清水市	12,547	1	9,600	7,403	17	0	0	0	0	0	0	20,210	12,296	98.0
四万十市	33,054	1	27,000	24,707	20	1	160	140	0	0	0	37,063	30,978	93.7
香南市	32,218	1	26,100	25,192	3	0	0	0	1	0	0	34,964	32,151	99.8
香美市	26,627	1	15,207	13,847	15	0	0	0	0	0	0	30,160	23,338	87.6
東洋町	2,256	0	0	0	1	0	0	0	0	0	0	1,968	2,165	96.0
奈半利町	3,121	0	0	0	1	0	0	0	0	0	0	2,680	2,932	93.9
田野町	2,526	0	0	0	1	0	0	0	0	0	0	3,500	2,500	99.0
安田町	2,493	0	0	0	1	0	0	0	0	0	0	2,453	2,447	98.2
北川村	1,184	0	0	0	1	0	0	0	0	0	0	1,000	844	71.3
馬路村	756	0	0	0	1	0	0	0	0	0	0	705	750	99.2
芸西村	3,735	0	0	0	1	0	0	0	0	0	0	3,790	3,714	99.4
本山町	3,432	0	0	0	1	0	0	0	0	0	0	2,464	2,976	86.7
大豊町	3,354	0	0	0	1	1	10	10	0	0	0	1,938	2,124	63.3

箇所 (ヶ所)	飲料水供給施設 (計画給水人口50人以上)		普及率 (%)
	計画給水 人口 (人)	現在給水 人口 (人)	
4	267	267	100.0
1	65	41	93.8
12	321	256	88.0
2	148	76	97.6
3	247	92	89.9
3	236	117	98.6
2	132	67	98.9
12	857	381	100.0
5	451	90	89.1
5	427	248	100.0
3	52	16	99.0
18	626	324	98.2
4	243	197	100.0



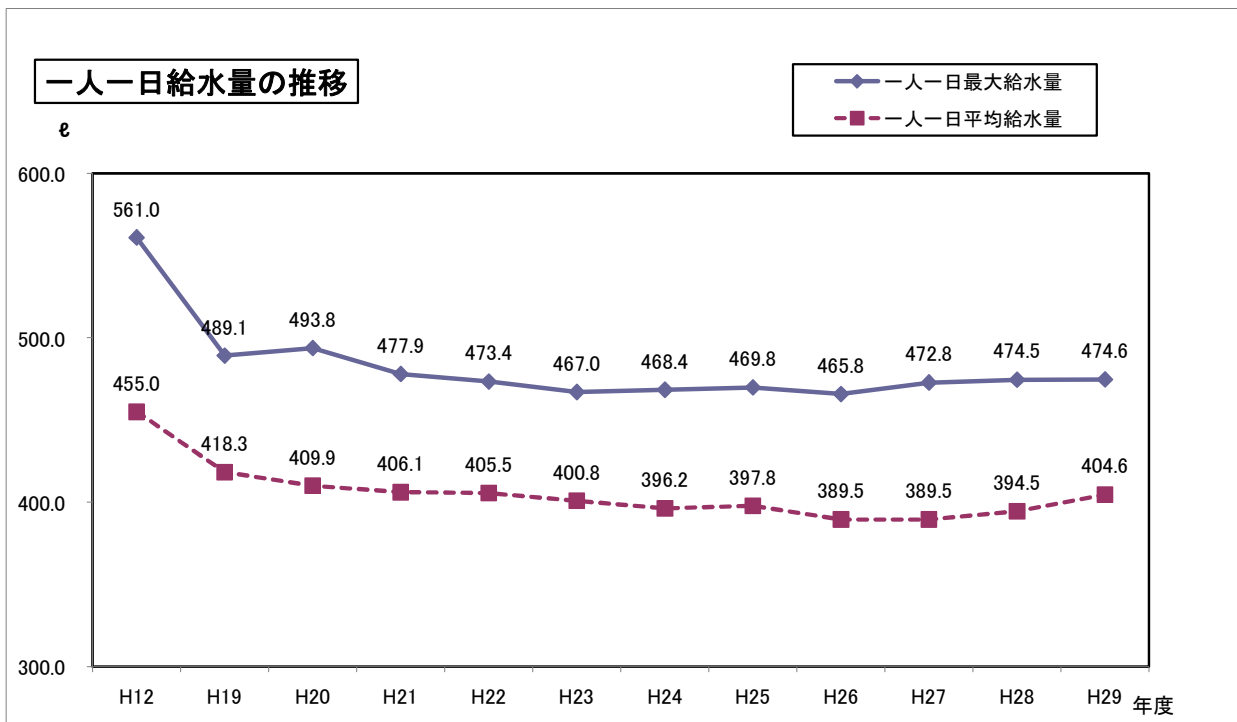
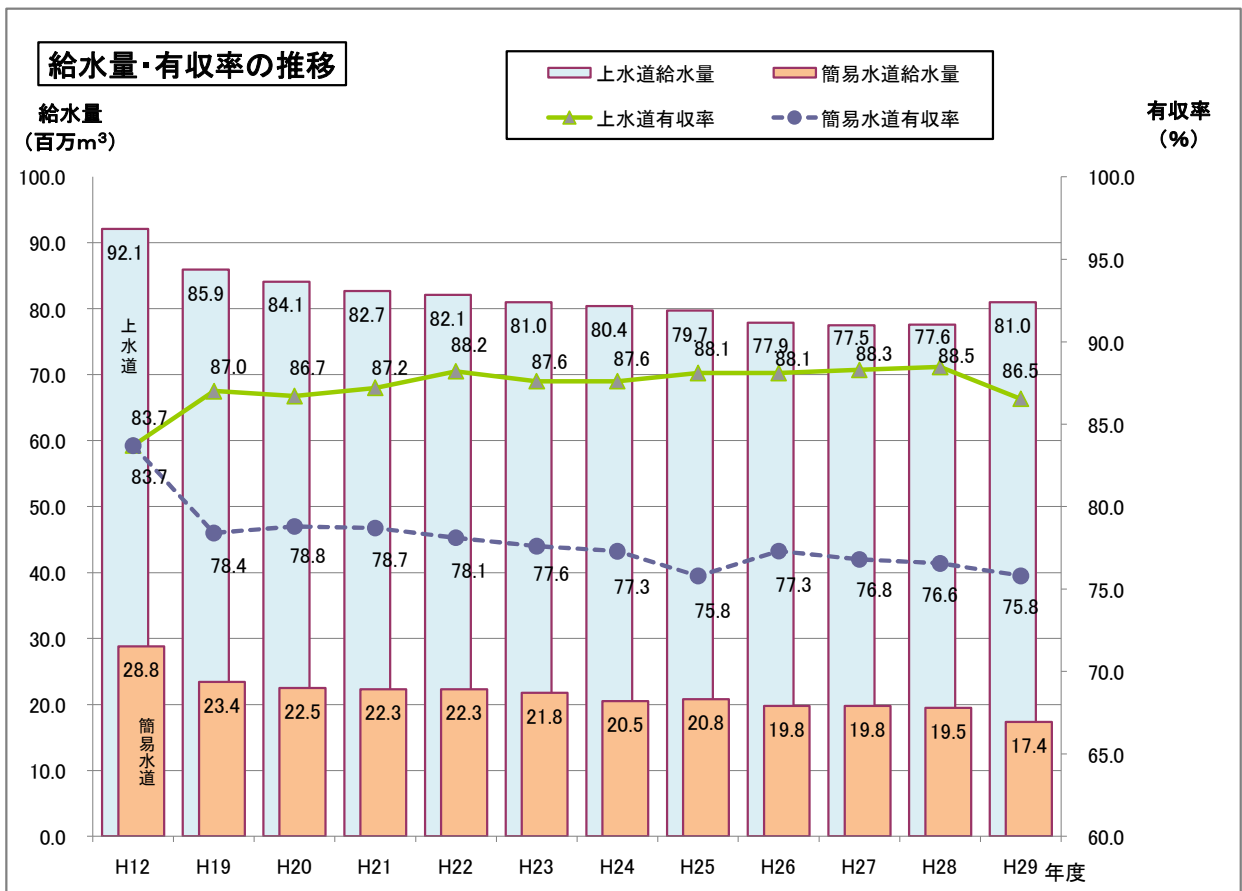
(2/2)

平成31年3月31日現在 上段:公営 下段:民営

市町村名	行政区域内 総人口 (人)	上水道						簡易水道						専用水道						合計						普及率 (%)
		計画給水			現在給水			計画給水			現在給水			計画給水			現在給水			計画給水			現在給水			
		箇所 (ヶ所)	人口 (人)	人口 (人)	箇所 (ヶ所)	人口 (人)	人口 (人)	箇所 (ヶ所)	人口 (人)	人口 (人)	箇所 (ヶ所)	人口 (人)	人口 (人)	箇所 (ヶ所)	人口 (人)	人口 (人)	箇所 (ヶ所)	人口 (人)	人口 (人)	箇所 (ヶ所)	人口 (人)	人口 (人)	箇所 (ヶ所)	人口 (人)	人口 (人)	
土佐町	3,768	0	0	0	9	5,594	3,452	0	0	0	0	0	0	0	0	9	5,584	3,452	7	333	172	4	305	87	98.5	
大川村	378	0	0	0	0	0	0	1	600	115	0	0	0	0	1	600	115	1	80	6	1	80	6	32.0		
いの町	21,444	1	17,903	20,908	0	0	0	1	10	10	0	0	0	0	2	17,913	20,918	9	802	451	9	802	451	99.7		
仁淀川町	4,878	0	0	0	1	4,718	3,180	0	0	0	0	0	0	0	1	4,718	3,180	30	2,426	927	30	2,426	927	84.2		
中土佐町	6,273	0	0	0	2	6,018	6,197	0	0	0	0	0	0	0	2	6,018	6,197	2	90	9	2	90	9	98.9		
佐川町	12,485	1	13,864	11,263	0	0	0	0	0	0	0	0	0	0	1	13,864	11,263	6	558	316	6	558	316	92.7		
越知町	5,370	1	4,366	4,041	6	2,213	874	0	0	0	0	0	0	0	7	6,579	4,915	6	410	145	6	410	145	94.2		
椿原町	3,430	0	0	0	1	2,199	2,327	0	0	0	0	0	0	0	1	2,199	2,327	10	770	417	10	770	417	80.0		
日高村	4,788	0	0	0	1	4,975	4,788	0	0	0	0	0	0	0	1	4,975	4,788	10	770	417	10	770	417	100.0		
津野町	5,415	0	0	0	1	4,183	4,809	0	0	0	0	0	0	0	1	4,183	4,809	24	1,433	973	24	1,433	973	103.1		
四万十町	16,226	1	5,500	4,941	32	19,320	11,126	0	0	0	0	0	0	0	33	24,820	16,067	5	144	153	5	144	153	100.0		
大月町	4,545	0	0	0	1	4,655	4,331	0	0	0	0	0	0	0	1	4,655	4,331	10	770	417	10	770	417	95.3		
三原村	1,413	0	0	0	1	1,545	1,410	0	0	0	0	0	0	0	1	1,545	1,410	2	160	53	2	160	53	99.8		
黒潮町	10,478	1	9,795	7,028	7	5,913	2,889	0	0	0	0	0	0	0	8	15,708	9,917	2	160	53	2	160	53	95.2		

市町村名	行政区域内 総人口 (人)	上水道						簡易水道						専用水道						合計						普及率 (%)
		箇所 (ヶ所)	人口 (人)	人口 (人)	箇所 (ヶ所)	人口 (人)	人口 (人)	箇所 (ヶ所)	人口 (人)	人口 (人)	箇所 (ヶ所)	人口 (人)	人口 (人)	箇所 (ヶ所)	人口 (人)	人口 (人)	箇所 (ヶ所)	人口 (人)	人口 (人)	箇所 (ヶ所)	人口 (人)	人口 (人)	箇所 (ヶ所)	人口 (人)	人口 (人)	
市部	576,311	12	578,864	513,209	61	49,911	29,701	16	9,435	2,233	23	1,650	809	113	638,390	545,200	20	1,436	781	94.8						
町部	111,494	5	51,428	48,181	66	69,796	54,119	2	20	20	0	0	0	73	121,244	102,320	19	837	516	94.8						
村部	12,254	0	0	0	0	12,015	11,506	1	600	115	0	0	0	6	12,615	11,621	25	1,622	942	95.6						
総計	700,059	17	630,292	561,390	132	131,722	95,326	19	10,055	2,368	23	1,650	809	192	772,249	659,141	48	3,110	1,739	95.0						
		0	0	0	1	180	57	57	0	0	0	0	0	0	0	0	0	132	8,473	4,142	95.2					

### ③給水量等の推移



④ 水道施設立入検査状況(令和元年度)

保健所	上水道	簡易水道	専用水道	簡易専用 水道	飲料水 供給施設	飲用井戸 ・その他	計
安芸	1	2	0	8	2	1	14
中央東	3	7	2	13	7	51	83
中央西	4	6	1	4	8	48	71
須崎	2	12	0	6	1	10	31
幡多	5	50	0	0	13	1	69
計	15	77	3	31	31	111	268