

トイレの様々な機能を必要とする人がいます。
Some people need **restrooms** that offer many **different functions**.

介助のためにベッドが必要！
I need a bed for assistance!

介助のために異性同伴で
入れるトイレが必要！
My care requires that someone
of the opposite sex accompanies me!

ベビーカーで
入れる広さが
必要！

I need some
extra space
for my stroller!

広いスペースや
手すりが必要！
I need extra space
and a handrail!

人工肛門等をケアする設備が必要！
I need facilities for colostomy care!

利用には時間がかかります。

Using the restroom takes extra time.

利用したいスペース、利用したい設備もそれぞれ異なります。

The amount of space needed and the desired facilities are different depending on the person.

心 **トイレの利用に**
のバリアフリーを!

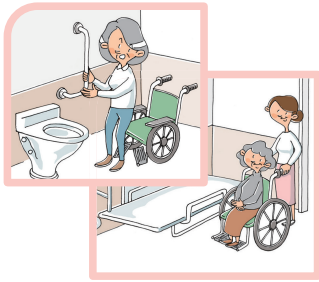
When it comes to how people use restrooms, make your mind "accessible" !

- 「心のバリアフリー」… 様々な心身の特性や感じ方が異なる人々も、互いを尊重し相互に理解を深めようとコミュニケーションをとり、支え合うこと。
- 多機能トイレは、一般トイレ付近にある男女共用トイレで、車椅子利用者、オストメイト、乳幼児連れの方等が利用するための設備など様々な機能を備えているトイレです。これらの設備を必要な方が気兼ねなく使えるようにゆずり合しましょう。
- 一般トイレについても、車椅子利用者用、オストメイト用、乳幼児連れの方など個別の機能を備えたトイレの設置が進められています。



● トイレにある設備の様々な機能はこのように使われています。

Here are some of the ways in which multipurpose restroom facilities are used.



■ 車椅子使用者

- 車椅子を回転できる広いスペースが必要
- 便器に移乗するために手すりを使用

■ Wheelchair users

- Require wider spaces that permit wheelchairs to be rotated
- Use handrails to transfer to toilet seats



■ オストメイト
(人工肛門等保有者)

- パウチ (便をためておく袋) から排泄するために汚物流しを使用

■ Persons with ostomies
(colostomies, etc.)

- Use facilities to empty waste from pouches (such as colostomy bags)

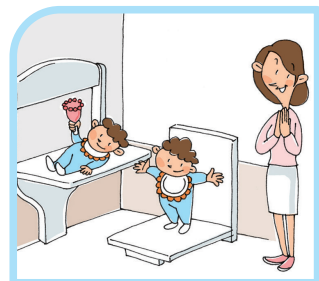


■ 介助が必要な人

- 介助者も一緒に入れる広いスペースが必要
- 見た目はわからなくても、例えば大人であっても、介助が必要なために異性同伴で入れるトイレが必要
- 介助をするためにベッドを使用

■ Persons requiring assistance

- Require wider spaces that allow caregivers to accompany them
- Require unisex restrooms to allow caregivers of the opposite sex to assist them, even if they are adults or other persons for which this need is not obvious
- Use beds for assistance



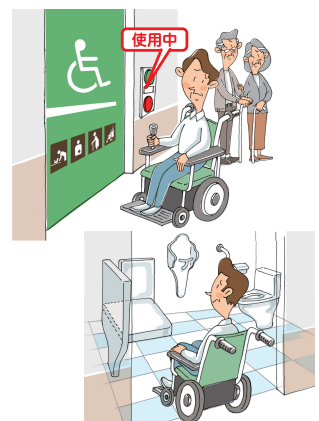
■ 子供連れ

- ベビーカーで入るために広いスペースが必要
- 子供を座らせるためにベビーチェアを使用
- おむつ換えをするために、着替え台やおむつ換えシートを使用

■ Persons with children

- Require wider spaces to accommodate strollers
- Use child seats to have their children sit
- Use changing tables and diaper-changing tables to change diapers

● 多機能トイレの困りごと Multipurpose restroom concerns



- 多機能トイレが他の人によって使用されていると、ここしか使えない車椅子使用者が困ってしまいます。他にも、男女共用の多機能トイレしか使えない人もいます。
- トイレ内に閉ボタンを押してから外に出してしまうと、施錠されてしまいます。
- おむつ換えシートがたたまれていないと、車椅子使用者が出入りできないことがあります。

- If another person is using a multipurpose restroom, wheelchair users, who have no other restrooms they can use, are inconvenienced. There are also people who have no other options but to use the unisex multipurpose restrooms.
- If someone presses the button to close the restroom door as they leave, the door will be locked from the inside.
- If the diaper-changing table has not been folded up, wheelchair users might not be able to enter or exit the restroom.