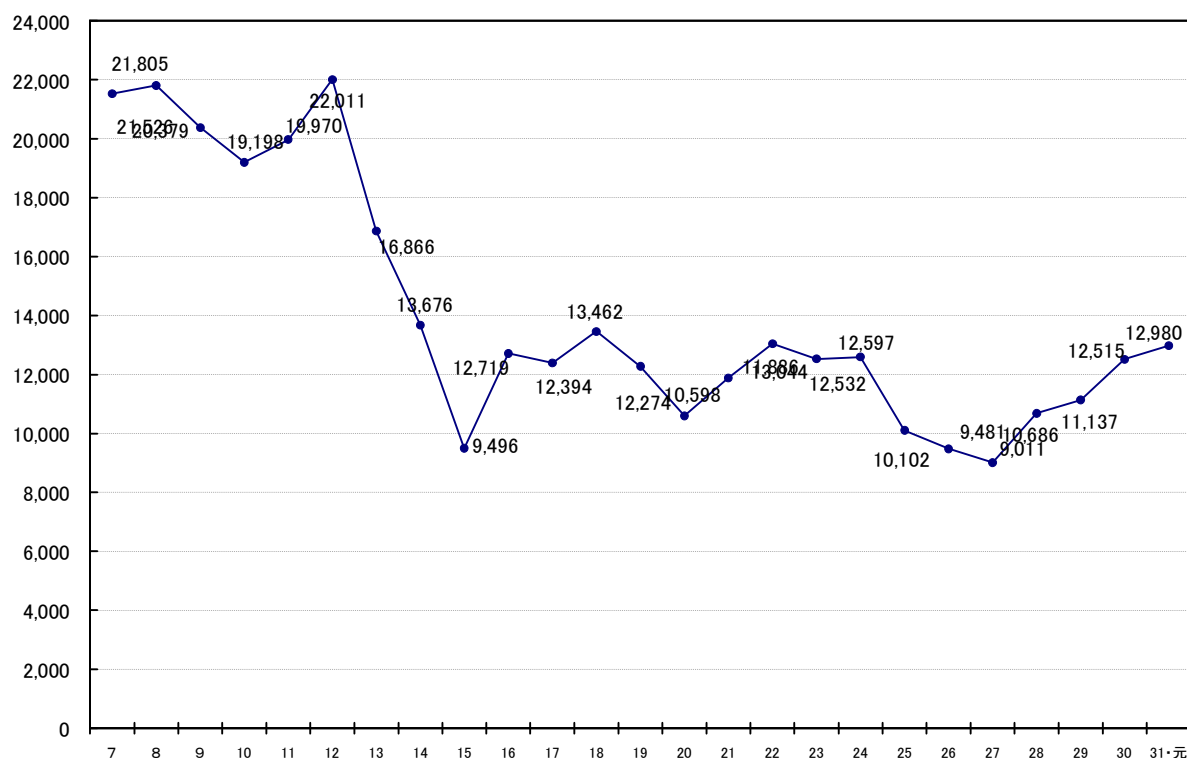


7 パスポート

(1) 年次別旅券発行件数の推移



(2) 性別発行件数の推移

	男		女		計	前年比(%)
	件数	比率(%)	件数	比率(%)		
H18(2006)	6,029	44.8	7,433	55.2	13,462	108.6
H19(2007)	5,451	44.4	6,823	55.6	12,274	91.2
H20(2008)	4,644	43.8	5,954	56.2	10,598	86.3
H21(2009)	5,145	43.3	6,741	56.7	11,886	112.2
H22(2010)	5,636	43.2	7,408	56.8	13,044	109.7
H23(2011)	5,222	41.7	7,310	58.3	12,532	96.1
H24(2012)	5,419	43.0	7,178	57.0	12,597	100.5
H25(2013)	4,509	44.6	5,593	55.4	10,102	80.2
H26(2014)	4,269	45.0	5,212	55.0	9,481	93.9
H27(2015)	4,136	45.9	4,875	54.1	9,011	95.0
H28(2016)	5,093	47.7	5,593	52.3	10,686	118.6
H29(2017)	5,025	45.1	6,112	54.9	11,137	104.2
H30(2018)	5,546	44.3	6,969	55.7	12,515	112.4
H31・R1(2019)	5,693	43.9	7,287	56.1	12,980	103.7